

# Vieira do Minho

um concelho rural no contexto nacional

Equipa Sigma

Agrupamento de Escolas Vieira de Araújo

Região do Ave

Categoria A



# Contextualização e Objetivos

*“Statistical thinking will one day be as necessary for efficient citizenship as the ability to read and write.”*

H.G. Wells

Vieira do Minho é um concelho rural do norte de Portugal, localizado entre as margens dos rios Cávado e Ave. Fruto da emigração e do êxodo para os grandes centros urbanos, a sua população tem vindo sucessivamente a diminuir desde a década de 60 do século passado. A procura por melhores condições de trabalho, o envelhecimento da população e a redução da taxa de natalidade tem, a pouco e pouco, alterado a sua topologia etária. Somos três adolescentes que residem neste concelho minhoto, e aproveitamos a oportunidade proporcionada pela INE, através da *European Statistics Competition*, para tentar compreender melhor a realidade em que se enquadra o nosso concelho na conjuntura nacional.

Neste contexto, definimos como objetivo comparar várias modas demográficas do concelho de Vieira do Minho com os concelhos de Lisboa e Porto, bem como contextualizar os mesmos no panorama nacional. A nossa atenção prendeu-se sobretudo nas distribuições etárias e de género das populações. Também procuramos efetuar uma análise sumária aos dados disponibilizados sobre a Educação. Os dados que serviram de suporte a este trabalho foram fornecidos pelo INE e referentes ao ano civil de 2016. Os dados concernentes à Educação referem-se ao ano letivo 2015/2016.

A análise dos dados foi realizada utilizando o Microsoft Excel e o R *statistics*. Algumas representações pictóricas foram produzidas com uma versão de avaliação do Edraw Max.

# Resumo

## Vieira do Minho



Densidade Populacional: 56.1  
População total: 12 134  
População jovem: 23%  
População idosa: 36%  
I.E.: 1.56

## Porto



Densidade Populacional: 5169.5  
População total: 214 119  
População jovem: 21%  
População idosa: 42%  
I.E.:1.95

## Lisboa



Densidade Populacional: 5047.1  
População total: 504 964  
População jovem: 23%  
População idosa: 46%  
I.E.: 1.97

## Portugal



Densidade Populacional: 111.8  
População total: 10 309 573  
População jovem: 25%  
População idosa: 31%  
I.E.: 1.27

Densidade Populacional em número de habitantes por km<sup>2</sup>.

Os concelhos de Portugal com menor e maior densidade populacional são, respetivamente, Alcoutim (4.2) e Amadora (7492.4).

População jovem: 0-24 anos  
População adulta: 25-64 anos  
População idosa: 65+ anos

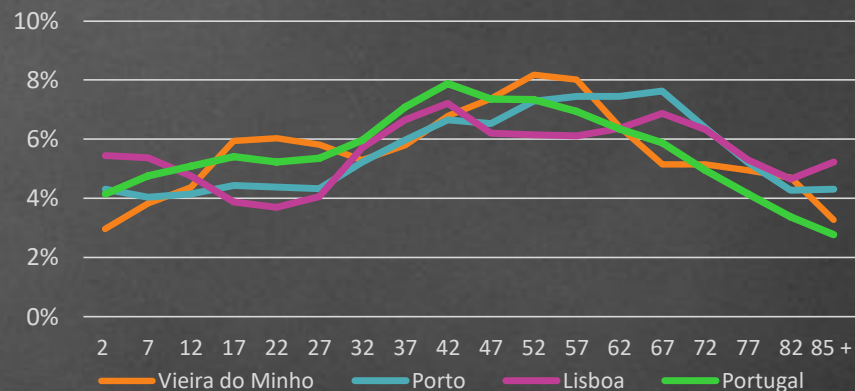
I.E. - Índice de Envelhecimento (nº de idosos por cada jovem, arredondado às centésimas)



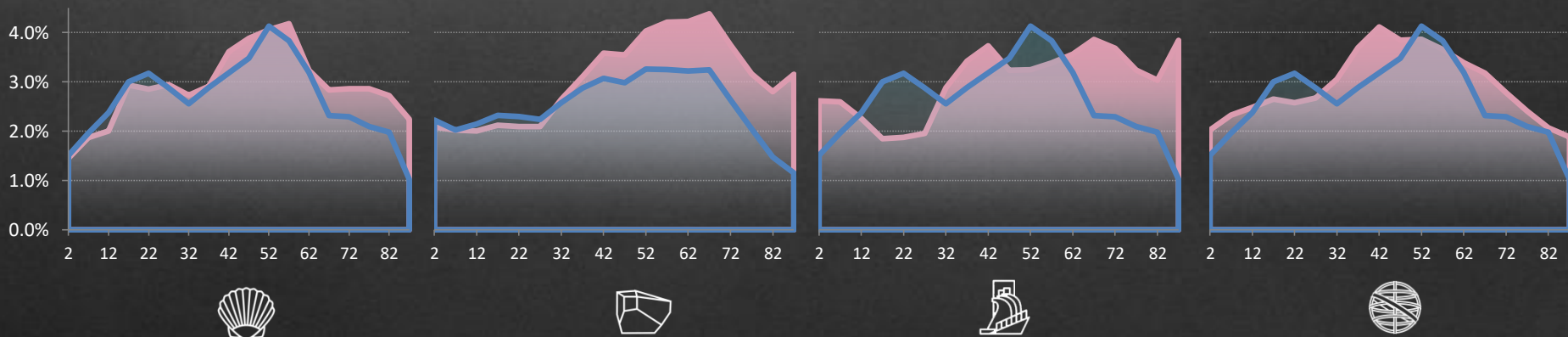
# População

A análise do gráfico de distribuições de idades permite verificar que existem diferenças significativas entre as mesmas nos concelhos em estudo, bem como a nível nacional. As modas das distribuições situam-se entre os 42 e 67 anos que indiciam populações envelhecidas. No caso particular de Vieira do Minho, a percentagem da população com idades entre os 17 e 27 anos, bem como entre os 52 e 57, é maior do que no Porto e em Lisboa, e maior do que a percentagem de indivíduos nas mesmas faixas etárias a nível nacional. Também se observa uma diminuição relativa de crianças com idades inferiores a 7 anos.

Distribuições de idades



Distribuições de géneros por faixas etárias



Em todas as populações analisadas, o número de idosos do género feminino é superior ao observado para o género masculino.



# População

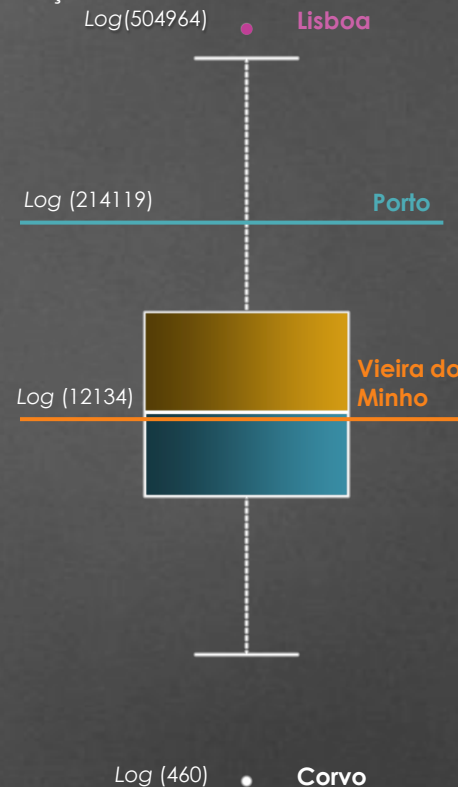


**Homens**

**Mulheres**

Existem mais mulheres do que homens em todos os concelhos analisados, bem como na totalidade do território nacional. Estes resultados poderão ser explicados pela maior esperança de vida feminina, como já observado anteriormente, o que se traduz numa população do sexo feminino superior à do sexo masculino.

Vieira do Minho encontra-se na 140ª posição (45º percentil) como concelho com menor população.



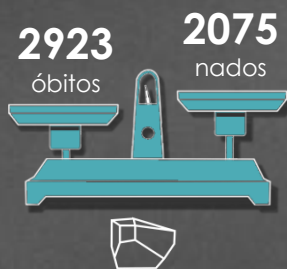
*Distribuição do número de habitantes por concelho em Portugal (escala logarítmica).*

Mais de metade dos concelhos em Portugal possuem menos de 15 000 habitantes.

- Quartis:
- Q1=6546.5 (Belmonte)
  - Q2=14272.0 (Penacova e Casto Daire)
  - Q3=35775.5 (Cantanhede)



# Nados Vivos e Óbitos



Analisando as percentagens de óbitos relativamente aos nados vivos de cada um dos concelhos em estudo, é possível observar que o concelho de Vieira do Minho apresentou em 2016 a razão entre o número de óbitos e o número de nascimentos mais elevada comparativamente aos restantes concelhos analisados e aos totais nacionais. Isto dever-se-á ao facto da população em idade adulta estar a abandonar as zonas rurais, contribuindo para uma diminuição do número de crianças que nascem e aí residem. Por outro lado, a evolução da qualidade dos cuidados de saúde traduz-se num aumento da esperança média de vida e conseqüente num aumento da população idosa.

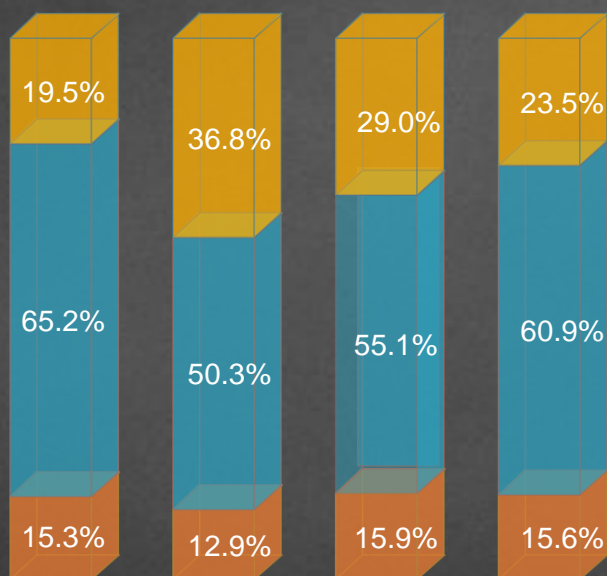
Em 2016, de acordo com os dados do INE, nasceram em Portugal mais indivíduos do género masculino (51.4%) do que do género feminino (48.6%). O mesmo pode ser observado nos concelhos de Lisboa (52.4 contra 47.6%) e do Porto (54.2 contra 45.8%). Todavia, no concelho de Vieira do Minho observou-se o oposto. A percentagem de novos nados do sexo masculino foi 46.0% contra 54.0% do género feminino.

No que respeita aos óbitos, faleceram em Vieira do Minho mais indivíduos do sexo masculino (54.1%) do que do género feminino. No panorama nacional, a razão entre o número de indivíduos falecidos do género masculino e feminino foi aproximadamente igual, 50.3 e 49.7% respetivamente. No Porto e em Lisboa volta-se a observar o oposto, sendo em ambos os casos, aproximadamente, 47% de óbitos do género masculino contra 53% do género feminino.



# População Escolar

Alunos por ciclo de ensino (2015/2016)



- Ensino Pré-Escolar
- Ensino Básico
- Ensino Secundário

As distribuições de alunos por ciclo de ensino, no ano letivo 2015/2016, permitem observar que em Vieira do Minho existe percentualmente um número inferior de aluno a frequentar o ensino secundário, quando comparado com os valores nacionais. Nos concelhos

do Porto e Lisboa, observa-se o contrário. Isto poderá dever-se ao facto de Vieira do Minho possuir uma única escola com ensino secundário, com uma oferta formativa limitada. Muitos alunos optam por frequentar outras escolas localizadas noutros concelhos vizinhos. As zonas urbanas, como o Porto e Lisboa, possuem um maior número de escolas secundárias, com mais ofertas de cursos e uma maior disponibilidade de materiais e recursos, atraindo alunos não só do próprio concelho, como de locais mais distantes, como Vieira do Minho.



51.5%



50.0%



47.5%



49.1%

Proporção de mulheres no ensino

A percentagem de mulheres, e por consequência de homens, no ensino é equivalente nos contextos analisados, não se verificando grandes variações entre as percentagens dos três concelhos e o valor total nacional. Todavia, em Vieira do Minho a percentagem de mulheres no ensino é ligeiramente superior, o que poderá indiciar, em conjunto com os dados da natalidade, uma tendência continuada de novos nados do género feminino superior aos do género masculino.

# Conclusões

Vieira do Minho é na sua ruralidade e soledade um local que nos proporciona experiências com as quais crescemos e aprendemos. Dentro da grande panóplia de dados disponibilizados pelo INE, não quisemos deixar de dar um lugar de destaque às nossas origens. Procurámos assim com este trabalho compreender melhor de que forma Vieira do Minho se enquadra no panorama nacional, comparando este concelho com as duas cidades de referência em Portugal bem como no contexto nacional.

À semelhança do que se observa a nível nacional, Vieira do Minho tem uma população cada vez mais envelhecida. Procurámos ponderar e avaliar os fatores na génese desta evolução demográfica. As nossas observações quotidianas permitem-nos identificar como alguns destes fatores a emigração e o êxodo para os grandes centros urbanos, de pessoas que partem na procura de melhores condições de vida. A fraca taxa de natalidade, que foi possível observar através desta análise, também contribui significativamente para este cenário. Outros fatores existirão, todavia, os dados disponibilizados são insuficientes para tirarmos qualquer tipo de conclusão com o rigor desejado.

Queremos agradecer aos nossos pais o apoio e disponibilidade. Também agradecemos a todos os elementos da comunidade educativa, professores e funcionários, por nos providenciarem as condições necessárias e suporte na elaboração deste trabalho.

Apesar de Vieira do Minho ser uma pequena localidade rural afastada dos grandes centros urbanos, esta é, e continuará a ser, a nossa terra de encantos de onde nos atrevemos a sonhar.