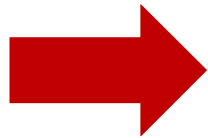


# Monitoring sustainable development strategies and integrated approach for policy making

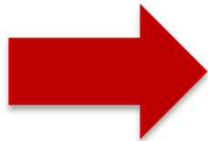
**Giorgio Alleva**  
**President of Istat**

Lisbon September 24, 2015  
*DGINs Conference 2015*  
*Indicators for Decision Making and Monitoring*

Growing complexity of modern societies



Need of multidimensional information to support decision making of policy makers.



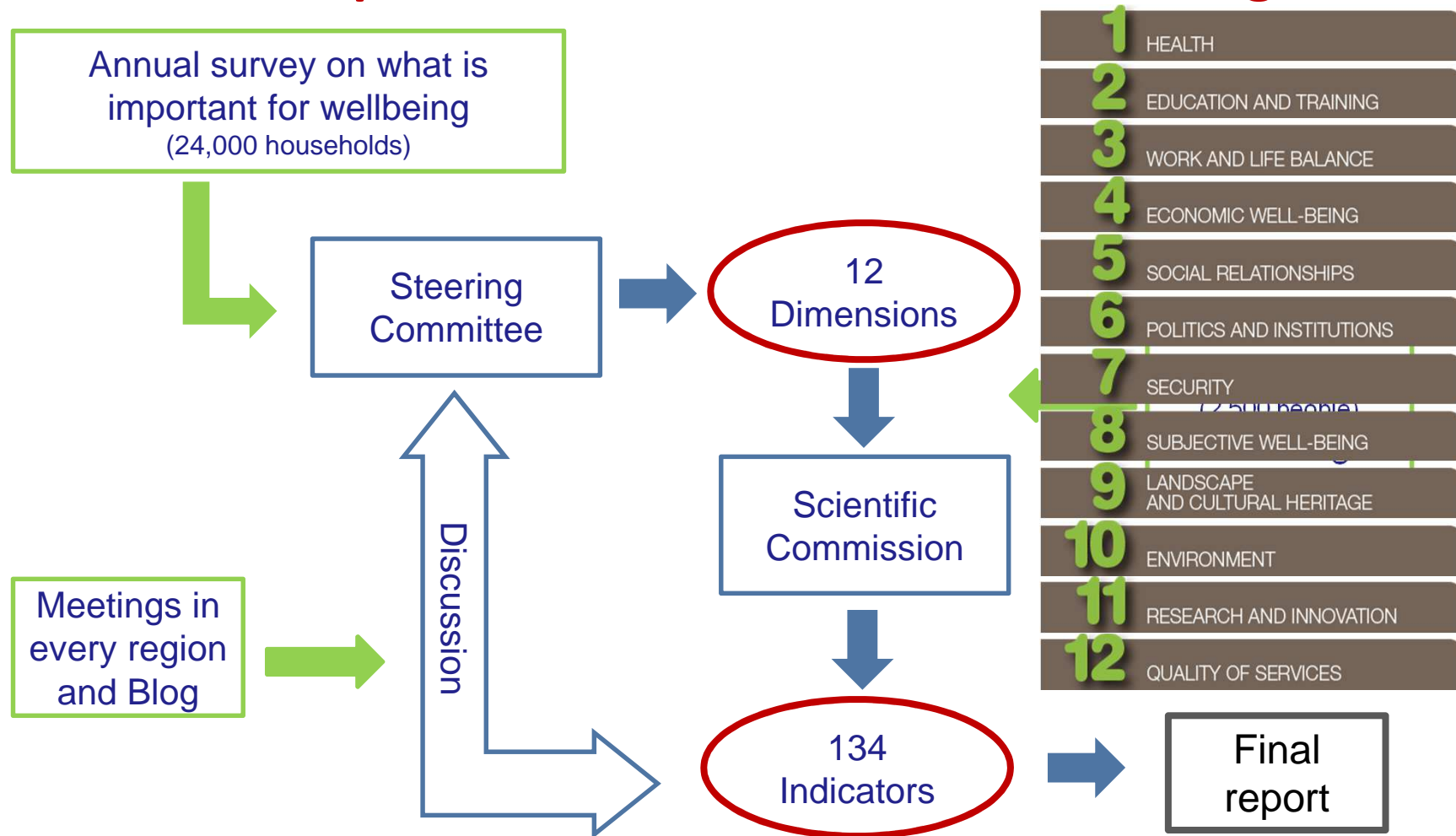
Multi-source production system  
+ Dissemination and communication of  
broader pictures.

## Some recent experiences at Istat

- ✓ Building a statistical system able to face the challenges of measuring well-being and sustainable development and to support policy making (BES, SDGs ).
- ✓ Producing and communicating integrated statistics and indicators responding to different user needs (eg. New formats for short term economic trends, design of new voting districts).
- ✓ Advantages of new technologies (nowcasting and forecasting based on Google Trends data, scanner data, Mobile Phone Data).

# Measuring Sustainable Development and Well-being

## BES – Equitable and Sustainable Well-being



**Open research line:**  
possible synthesis in order to enter systematically in the planning and evaluation of policies.

# Measuring Sustainable Development and Well-being

SDGs must be challenging and achievable, as far as possible limited in number, and clearly measurable:

- ✓ feasible and measurable targets,
- ✓ modernization of statistical production at country level,
- ✓ strengthening of international technical cooperation.

Multidimensionality and complex phenomena impose to improve statistical capacity and strengthen international cooperation.

For most countries in the world it will be hard to organize the production of such a broad set of indicators in a short time.

## New data (Big data)

The use of big data must enter in the global strategy on integrated statistics.

Together we need to cooperate in order to achieve:

- ✓ access to data sets owned by global companies,
- ✓ a legal and privacy framework ,
- ✓ enhance methodologies, skills, IT instruments.

Steps ahead:

- make use of the results achieved by others,
- share tools and laboratories,
- start the production soon.

## New data (Big data)

At Istat:

- ✓ **Persons and Places based on Mobile Phone Data:** starting from phone - tracking - data, to estimate daily mobility at the municipality level, and commuting flows for other reasons);
- ✓ **Scanner data for the compilation of Consumer Price Statistics;**
- ✓ **ICT Usage by enterprises based on Internet** as a Data Source evaluating the possibility of adopting Web scraping and text mining techniques for estimates on the use of ICT by enterprises and public institutions);
- ✓ **Labour Market Estimation based on Google Trends:** use of Google Trends for nowcasting purposes in the Labour Force domain.

# Nowcasting and forecasting with Google Trends

Use Google Trends (GT) time series as auxiliary to improve the estimates produced by Istat

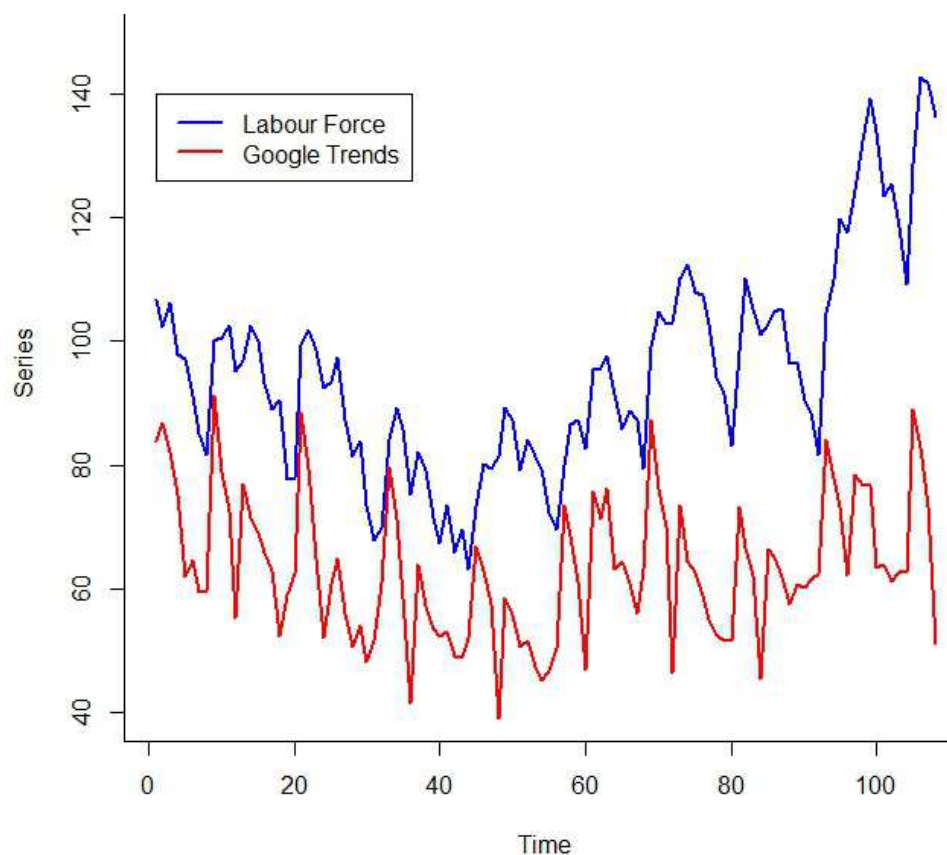
## Use of data for nowcasting and forecasting:

GT Early estimates at time  $t$  or  $t + 1$  of economic indicators . Many phenomena can be represented.

## Use of data for small areas:

Territorial estimates at time  $t$  produced by ISTAT can be improved by the use of GT local data.

Monthly Unemployment rate (Labour Force) and Labour supply (Google Trend) Index 2004=100





# Dissemination formats for short term economic trends

- ✓ General picture of economic indicators.
- ✓ Integrated view.
- ✓ Use of graphic tools.
- ✓ Automatic link in order to adjourn figures and data automatically.
- ✓ Joint work of different department.

Istituto nazionale di statistica | Bandi di gara | Concorsi | Amministrazione trasparente

AAA ITA ENG

Statistiche per

Prodotti Strumenti Informazioni Cerca...

Regione Argomento

		2014 01	2014 02	2014 03	2014 04	2014 05	2014 06	2014 07	2014 08	2014 09	2014 10	2014 11	2014 12	2015 01	2015 02	2015 03	2015 04	2015 05	2015 06	2015 07	2015 08
Fiducia	Consumatori	1,1	-1,1	3,5	3,9	1,0	0,2	-0,6	-2,6	-0,1	-0,4	-1,0	-0,5	4,1	5,9	3,0	-2,3	-2,1	3,4	-2,6	2,2
	Imprese	3,2	-0,8	0,1	-0,4	-1,6	1,9	2,4	-6,9	-1,1	3,1	-1,6	2,1	1,5	2,9	6,0	-1,0	-0,4	2,9	-0,4	-0,6
Industria	Produzione	1,8	-1,0	-0,8	0,9	-1,7	1,8	-1,5	0,6	-0,5	0,1	0,3	0,7	-0,7	0,7	0,5	-0,2	0,9	-1,0	1,1	
	Ordinativi	5,0	-3,5	2,4	1,0	-0,3	-2,3	-1,3	2,7	-1,7	0,1	-0,6	4,8	-3,4	1,1	0,0	5,6	-2,5	3,0	0,6	
Costruzioni	Produzione	-1,5	-2,8	2,6	-0,9	-1,0	-1,3	-1,6	5,1	-5,0	3,2	-4,1	2,9	1,0	-1,6	-0,1	0,1	-0,7	-1,2	0,3	
Servizi	Vendite al dettaglio	-0,3	0,1	0,0	0,3	-0,8	0,2	-0,4	0,2	-0,1	0,1	0,5	-0,4	0,5	-0,1	-0,1	0,7	-0,1	-0,4	0,4	
	Importazioni	-1,8	-1,0	-2,4	0,6	3,5	-0,4	-1,0	-0,4	2,1	-1,2	0,0	-1,7	0,9	0,9	4,3	0,1	-0,4	4,3	-3,7	
Commercio estero	Esportazioni	-0,5	-1,1	-1,3	0,5	2,1	-1,2	-1,3	1,5	1,6	0,5	-1,1	2,7	-2,4	2,6	1,6	-0,7	1,5	-0,7	-0,4	
Lavoro	Occupati	-0,1	0,0	0,4	-0,5	0,4	0,3	-0,3	0,2	0,3	0,0	-0,4	0,4	0,0	-0,1	-0,1	0,7	-0,2	0,1	0,2	
Prezzi	Consumo	0,2	-0,1	0,1	0,2	-0,1	0,1	-0,1	0,2	-0,4	0,1	-0,2	0,0	-0,4	0,4	0,1	0,2	0,1	0,2	-0,1	0,2
	Produzione industria	0,0	0,0	-0,2	-0,2	-0,1	0,2	-0,4	0,0	0,0	-0,3	-0,2	-0,7	-1,3	0,6	0,0	0,0	0,2	-0,2		
		2014 Q1	2014 Q2	2014 Q3	2014 Q4	2015 Q1	2015 Q2														
Servizi	Fatturato dei servizi	0,8	-0,8	0,4	0,4	0,7	1,3														
Conti nazionali	Prodotto interno lordo	-0,2	-0,2	-0,1	0,0	0,4	0,3														

CONGIUNTURA

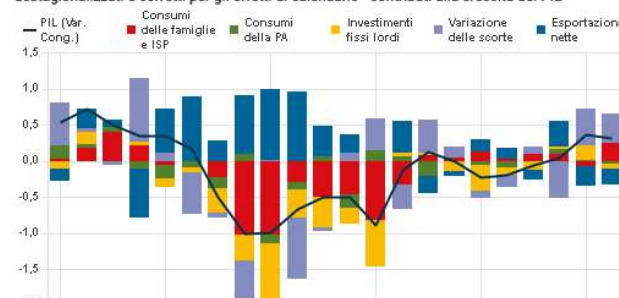
Home / Congiuntura

Download PDF

Apri/Chiudi tutto

PRODOTTI INTERNI LORO

Conti nazionali trimestrali - Valori concatenati (milioni di euro - anno di riferimento 2010), dati destagionalizzati e corretti per gli effetti di calendario - contributi alla crescita del PIL



Nota mensile e previsioni

**Tem**

- Conti nazionali
- Costruzioni
- Clima di fiducia
- Servizi
- Industria
- Lavoro
- Commercio estero
- Prezzi

Congiuntura.Stat - banca dati sulla congiuntura

SDDSPPlus - dati economici e finanziari

Previsioni e analisi internazionali

I comunicati Istat

Commercio al dettaglio. Luglio 2015  
A luglio le vendite aumentano dello 0,4% su giugno e dell'1,7% su luglio 2014...

Fatturato e ordinativi dell'industria. Giugno e luglio 2015  
A luglio 2015 il fatturato aumenta del 2,3% e gli ordinativi aumentano del 10,4% in un anno...

Costi di costruzione di fabbricato residenziale e tronco stradale. Luglio 2015  
Luglio: costo costruzione fabbricato residenziale +0,7% e tronco stradale -0,7% in un anno...

Produzione nelle costruzioni. Giugno e luglio 2015  
A luglio 2015 l'indice è aumentato dello 0,3% su giugno e diminuito dello 0,6% in un anno...

Prezzi all'importazione dei prodotti industriali. Giugno e luglio 2015  
A...

**New quarterly release on the labour market:  
data on enterprises' labour demand and on people's labour supply presented jointly**

# Design of new voting districts

According to the existing legal framework, the Government entrusted a Commission of experts chaired by the Istat President the task of proposing the new voting districts.

Huge responsibility and opportunity to show its capacity of interpreting the law and give complex information, through indicators.

## *Voting district in Sicily 2015*



## Conclusions

NSIs need to move away from a fragmented and silo approach and step towards an integrated system, by redesigning the production processes at the country level, within a global strategy on integrated statistics.

**Modernisation is the right answer,**

through the sharing of experiences and participation of NSIs to joint projects between.

Istat has an active role in the current debate on the future of official statistics in Italy, and will keep on fulfilling its responsibility for setting up a global favourable environment to make the so-called “data revolution” real.

Thank you for your attention!

[www.istat.it/](http://www.istat.it/)  
<http://www.istat.it/it/congiuntura>  
[www.misuredelbenessere.it/](http://www.misuredelbenessere.it/)