

14 de Março de 2005

Índices de Volume de Negócios nos Serviços

Janeiro de 2005

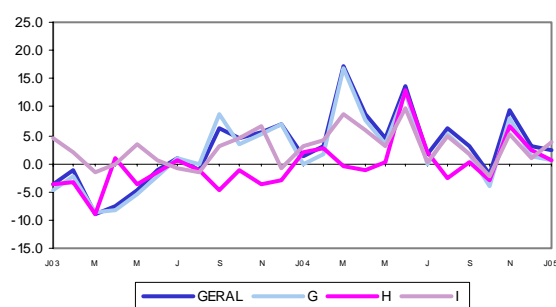
VOLUME DE NEGÓCIOS NOS SERVIÇOS CRESCE 2,5% EM JANEIRO

Em Janeiro de 2005, o volume de negócios nos serviços apresentou uma taxa de variação homóloga de 2,5%, influenciado por evoluções positivas em todas as secções que integram o sector.

Em Janeiro, quando comparado com o mês homólogo do ano anterior, o volume de negócios nos serviços registou um aumento de 2,5%, influenciado por evoluções positivas em todas as secções do sector.

Foi a secção de “*Actividades imobiliárias, alugueres e serviços prestados às empresas*” (13,3%) que mais influenciou a variação homóloga do índice agregado, com um contributo de 1,6 pontos percentuais (p.p.). Refira-se também o contributo de 0,6 p.p. da secção de “*Transportes, armazenagem e comunicações*”, que registou a maior aceleração na variação homóloga.

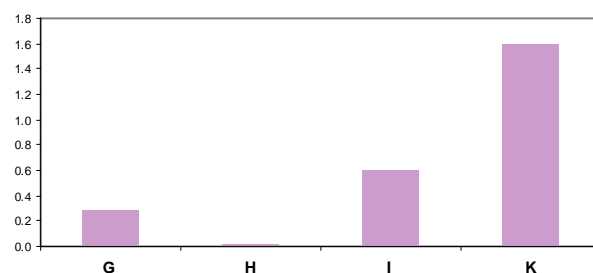
Índice Geral e Secções
Variações Homólogas, %



Ao nível mais desagregado, destaca-se o contributo de 0,4 p.p. da divisão de “*Comércio, manutenção e reparação de veículos automóveis e motociclos; comércio a retalho de combustíveis para veículos automóveis*”, que mais do que compensou o contributo negativo de 0,1 p.p. da divisão de “*Comércio*”

“*Comércio por grosso e agentes do comércio, excepto de veículos automóveis e motociclos*”. Deste modo a secção onde se integram estas divisões apresentou uma contribuição de 0,3 p.p. para a variação homóloga global.

Secções
Contribuições para o Índice Geral



Face ao mês de Dezembro o volume de negócios nos serviços diminuiu 21,2%, influenciado pelos comportamentos negativos de todas as secções que agregam para o índice geral, justificado pela sazonalidade típica do mês.

Mantendo-se estável face a Dezembro, a variação média nos últimos 12 meses situou-se em 5,7%.

INSTITUTO NACIONAL DE ESTATÍSTICA

 Índices de **Volume de Negócios** nos Serviços
 Índice Geral, Secções e Divisões
 Variações mensais, homólogas e nos últimos 12 meses
 BASE 2000=100

Meses	TOTAL	SECÇÕES				DIVISÕES								
		G ^(*)	H	I	K	50	51	55	60	61	62	63	64	70 a 74
Índices mensais														
Fev-04	93.1	92.4	83.7	105.7	87.6	79.9	98.2	83.7	102.4	101.1	97.4	86.7	125.0	87.6
Mar-04	113.6	112.9	93.0	120.3	118.8	102.3	117.8	93.0	118.3	117.0	95.4	109.0	136.4	118.8
Abr-04	106.3	103.8	98.9	119.9	107.8	96.0	107.5	98.9	112.6	107.1	124.9	105.3	135.6	107.8
Mai-04	107.6	105.6	105.8	121.5	104.1	96.4	109.9	105.8	116.0	110.6	112.0	104.1	141.4	104.1
Jun-04	113.4	109.4	118.2	125.7	119.4	96.6	115.4	118.2	118.1	101.1	118.2	107.7	147.8	119.4
Jul-04	114.0	110.6	119.3	133.2	109.8	96.5	117.2	119.3	113.2	107.9	145.1	122.6	152.6	109.8
Ago-04	101.2	95.9	119.8	131.3	90.4	79.7	103.4	119.8	93.6	108.5	152.3	128.9	153.1	90.4
Set-04	109.5	106.7	105.7	128.8	105.5	89.7	114.6	105.7	110.5	116.8	126.7	107.8	158.2	105.5
Out-04	110.4	107.7	103.6	125.3	111.2	92.8	114.7	103.6	110.6	111.6	121.5	99.9	156.3	111.2
* Nov-04	113.7	111.6	90.5	124.8	122.5	97.5	118.2	90.5	113.4	126.1	102.8	95.4	160.3	122.5
* Dez-04	119.1	113.6	99.2	127.5	146.8	99.0	120.4	99.2	100.6	98.3	118.5	94.7	174.0	146.8
Jan-05	93.9	92.3	82.5	106.8	93.3	82.6	96.8	82.5	105.6	94.9	109.6	78.3	130.2	93.3
Variação mensal (%)														
Fev-04	1.7	0.5	1.9	2.9	6.5	-1.3	1.2	1.9	-1.1	11.4	-3.3	15.1	-0.1	6.5
Mar-04	22.0	22.2	11.2	13.7	35.6	28.0	20.0	11.2	15.6	15.8	-2.1	25.6	9.1	35.6
Abr-04	-6.4	-8.0	6.2	-0.3	-9.3	-6.2	-8.7	6.2	-4.8	-8.5	30.9	-3.3	-0.6	-9.3
Mai-04	1.2	1.7	7.0	1.3	-3.4	0.4	2.2	7.0	3.0	3.2	-10.3	-1.2	4.3	-3.4
Jun-04	5.4	3.6	11.8	3.4	14.7	0.2	5.0	11.8	1.8	-8.6	5.6	3.4	4.5	14.7
Jul-04	0.5	1.1	0.9	6.0	-8.0	-0.1	1.6	0.9	-4.1	6.8	22.8	13.8	3.3	-8.0
Ago-04	-11.2	-13.3	0.4	-1.4	-17.7	-17.3	-11.8	0.4	-17.3	0.6	4.9	5.2	0.3	-17.7
Set-04	8.2	11.3	-11.7	-1.9	16.8	12.5	10.9	-11.7	18.0	7.6	-16.8	-16.4	3.3	16.8
Out-04	0.8	1.0	-2.0	-2.7	5.4	3.4	0.1	-2.0	0.2	-4.4	-4.1	-7.3	-1.2	5.4
* Nov-04	3.0	3.6	-12.6	-0.4	10.1	5.0	3.0	-12.6	2.5	13.0	-15.4	-4.4	2.5	10.1
* Dez-04	4.7	1.8	9.5	2.1	19.9	1.6	1.8	9.5	-11.3	-22.1	15.3	-0.7	8.6	19.9
Jan-05	-21.2	-18.7	-16.8	-16.2	-36.5	-16.6	-19.6	-16.8	4.9	-3.4	-7.6	-17.4	-25.2	-36.5
Variação homóloga (%)														
Fev-04	3.2	1.8	2.6	4.0	11.2	-2.3	3.4	2.6	2.5	12.0	7.9	6.3	2.6	11.2
Mar-04	17.1	16.7	-0.4	8.6	38.2	15.8	17.1	-0.4	11.5	26.9	-4.3	15.0	5.1	38.2
Abr-04	8.6	7.7	-1.1	5.9	21.2	6.5	8.2	-1.1	6.2	2.9	3.0	5.1	6.9	21.2
Mai-04	4.4	3.4	0.2	3.1	13.7	5.4	2.7	0.2	5.6	19.7	-7.1	3.4	3.1	13.7
Jun-04	13.6	12.7	13.0	9.8	23.2	9.6	14.0	13.0	10.6	0.9	6.2	12.7	8.9	23.2
Jul-04	1.5	-0.1	2.1	0.2	12.1	-1.8	0.5	2.1	-1.9	20.4	2.3	-1.4	1.1	12.1
Ago-04	6.1	5.2	-2.5	4.7	19.3	3.9	5.7	-2.5	2.6	19.6	-1.8	9.8	3.5	19.3
Set-04	3.2	1.6	0.1	1.7	16.4	2.3	1.3	0.1	-0.4	9.1	-2.2	0.8	3.6	16.4
Out-04	-1.9	-4.0	-3.0	-2.2	11.2	-2.2	-4.7	-3.0	-6.2	12.1	-0.7	-3.0	-0.6	11.2
* Nov-04	9.6	7.9	6.5	5.2	24.7	10.4	7.0	6.5	8.0	8.4	7.5	6.6	2.9	24.7
* Dez-04	3.0	1.2	2.4	0.8	13.3	-4.3	3.5	2.4	4.6	-12.9	-9.4	-5.5	4.9	13.3
Jan-05	2.5	0.4	0.4	3.9	13.3	2.0	-0.2	0.4	2.0	4.7	8.8	3.9	4.0	13.3
Variação média nos últimos 12 meses (%)														
Fev-04	0.3	0.1	-1.9	1.6	0.8	-4.3	2.0	-1.9	3.2	10.1	3.5	-6.4	5.1	0.8
Mar-04	2.5	2.2	-1.2	2.4	5.7	-2.1	4.0	-1.2	3.8	12.1	4.8	-4.7	5.3	5.7
Abr-04	3.9	3.6	-1.4	2.9	9.2	-0.5	5.3	-1.4	4.0	11.1	4.9	-4.0	5.9	9.2
Mai-04	4.7	4.4	-1.0	2.9	11.7	2.0	5.3	-1.0	4.0	15.6	3.7	-3.7	5.7	11.7
Jun-04	5.9	5.6	0.2	3.6	13.5	3.7	6.4	0.2	4.6	14.1	2.7	-1.8	6.2	13.5
Jul-04	6.0	5.5	0.4	3.7	14.2	4.6	5.9	0.4	4.3	15.3	4.0	-1.0	5.8	14.2
Ago-04	6.6	5.9	0.2	4.3	16.2	5.1	6.2	0.2	4.6	17.5	2.7	1.7	5.5	16.2
Set-04	6.3	5.3	0.7	4.2	17.4	4.6	5.6	0.7	4.0	15.1	3.0	2.1	5.2	17.4
Out-04	5.7	4.6	0.5	3.5	17.0	4.1	4.8	0.5	3.0	15.2	2.0	1.9	4.6	17.0
* Nov-04	6.0	4.9	1.2	3.4	18.3	4.5	5.0	1.2	3.5	13.3	2.0	2.1	4.0	18.3
* Dez-04	5.7	4.3	1.7	3.6	17.5	3.4	4.7	1.7	3.7	9.3	0.0	3.9	3.9	17.5
Jan-05	5.7	4.4	1.6	3.7	18.0	3.6	4.6	1.6	3.6	9.7	0.4	4.3	3.7	18.0

NOTAS

Variação mensal = [mês n (ano N) / mês n-1 (ano N)] * 100 - 100

Variação homóloga = [mês n (ano N) / mês n (ano N-1)] * 100 - 100

Variação média nos últimos 12 meses = [[mês (n-11) + ... + mês (n)] / [mês (n-23) + ... + mês (n-12)]] * 100 - 100

(*) Rectificado, em resultado da substituição das estimativas efectuadas para as não respostas, ainda existentes à data do apuramento.

(**) Exclui Comércio a Retalho

Índices de Volume de Negócios nos Serviços

Os índices de Volume de Negócios nos Serviços, têm por objectivo mostrar a evolução do mercado de bens e serviços no sector dos Serviços, excluindo o comércio a retalho. Os índices são obtidos tendo por base o Inquérito Mensal ao Volume de Negócios e Emprego nos Serviços, realizado por via postal e electrónica, junto de 3 258 unidades estatísticas, seleccionadas a partir das empresas sediadas no território nacional. A taxa de respostas, tendo por base o volume de negócios na amostra, é superior a 85% no momento do primeiro apuramento.

Taxa de variação mensal

A variação mensal compara o volume de negócios entre dois meses consecutivos. Embora seja um indicador que permite um acompanhamento corrente do andamento do volume de negócios, o cálculo desta taxa de variação é particularmente influenciado por efeitos de natureza sazonal e outros mais específicos localizados num (ou em ambos) dos meses comparados.

Taxa de variação homóloga

A variação homóloga compara o nível do volume de negócios entre o mês corrente e o mesmo mês do ano anterior. Esta taxa de variação é mais resistente a oscilações de natureza sazonal podendo, no entanto, ser influenciada por efeitos localizados num mês específico.

Taxa de variação média dos últimos doze meses

A variação média dos últimos doze meses compara o nível do volume de negócios dos últimos doze meses com os doze meses imediatamente anteriores. Por ser uma média móvel, esta taxa de variação é menos sensível a alterações.

Siglas

- GERAL – Secções G (excluindo Divisão 52), H, I e K da CAE-Rev. 2
- G** – Comércio Por Grosso; Reparação de Veículos Automóveis, Motociclos e de Bens de Uso Pessoal e Doméstico
- H – Alojamento e Restauração (Restaurantes e Similares)
- I – Transportes, Armazenagem e Comunicações
- K – Actividades Imobiliárias, Alugueres e Serviços Prestados às Empresas
- 50 – Comércio, manutenção e reparação de veículos automóveis e motociclos; comércio a retalho de combustíveis para veículos automóveis
- 51 – Comércio por grosso e agentes do comércio, excepto de veículos automóveis e motociclos
- 55 – Alojamento e restauração (restaurantes e similares)
- 60 – Transportes terrestres; transportes por oleodutos ou gasodutos (pipelines)
- 61 – Transportes por água
- 62 – Transportes aéreos
- 63 – Actividades anexas e auxiliares dos transportes; actividades de viagem e de turismo
- 64 – Correios e telecomunicações

** Exclui Comércio a Retalho

O presente destaque inclui informação recebida até ao dia 10 de Março de 2005, o que corresponde a uma taxa de resposta de 87,6%.

Para mais informação relacionada com este assunto, consulte: http://www.ine.pt/prodserv/quadros/periodo.asp?pub_cod=345



15 de Março de 2005

Índices de Emprego, Remunerações e Horas Trabalhadas nos Serviços

Janeiro de 2005

EMPREGO NOS SERVIÇOS DESCE EM JANEIRO

O emprego e as horas trabalhadas nos serviços registaram diminuições homólogas de 0,7% e 1,4%, respectivamente. As remunerações efectivamente pagas aumentaram 3,2%.

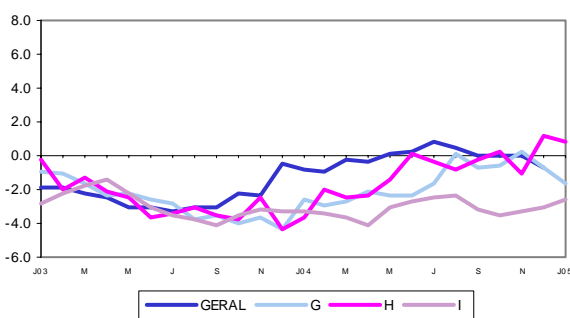
EMPREGO

O emprego nos serviços diminuiu 0,7% em Janeiro, quando comparado com o período homólogo do ano anterior.

A secção de “Comércio por grosso; reparação de veículos automóveis, motociclos e de bens de uso pessoal e doméstico” influenciou significativamente o comportamento negativo do índice agregado, dada a variação homóloga de -1,7%, o que representou um contributo de -0,6 pontos percentuais (p.p.).

A um nível mais detalhado, registe-se o contributo de -0,5 p.p. da divisão de “Comércio por grosso e agentes do comércio, excepto de veículos automóveis e motociclos”, cuja variação homóloga se situou em -2,1%.

Índice Geral e Secções
Variações Homólogas, %



Face ao mês anterior, a variação de -0,9% registada na secção de “Alojamento e restauração (restaurantes e similares)” foi a que mais influenciou a variação de -0,3% do índice geral.

A variação média nos últimos 12 meses do emprego (-0,1%) manteve-se estável face à registada em Dezembro.

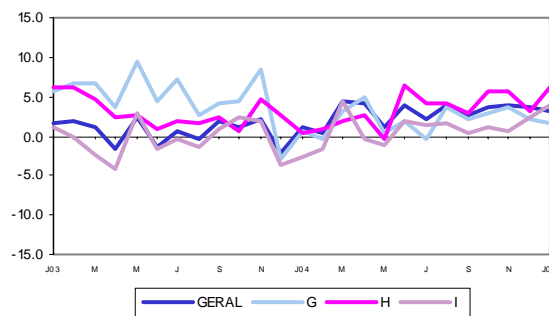
REMUNERAÇÕES

Face ao mês homólogo de 2004, as remunerações nos serviços aumentaram 3,2%, influenciadas pelo comportamento positivo observado em todas as secções que integram o índice geral.

As secções de “Actividades imobiliárias, alugueres e serviços prestados às empresas” e de “Transportes, armazenagem e comunicações” foram as que mais dinamizaram o índice geral, com variações homólogas de 3,4% e de 3,9%, respectivamente, a que corresponderam contributos idênticos de 0,9 p.p..

Ao nível mais detalhado, foi a divisão de “Correios e telecomunicações” que mais contribuiu (0,8 p.p.) para o crescimento das remunerações pagas no sector dos serviços.

Índice Geral e Secções
Variações Homólogas, %





A variação mensal do índice geral das remunerações situou-se em -21,6%. Este decréscimo reflecte os efeitos sazonais que decorrem do pagamento de subsídios de Natal e de prémios nas empresas no mês de Dezembro.

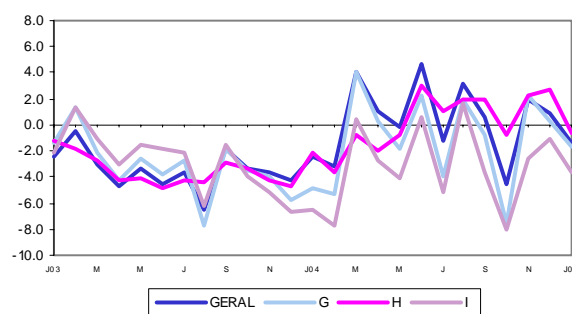
A variação média nos últimos 12 meses das remunerações foi de 3,1%, o que representou um acréscimo de 0,2 p.p. relativamente ao registado no mês anterior.

HORAS TRABALHADAS

Em Janeiro, quando comparado com o mesmo mês do ano anterior, o volume de trabalho nos serviços diminuiu 1,4%, traduzindo uma redução de 2,3 p.p. face à variação observada em Dezembro (0,9%). Este comportamento foi influenciado pela desaceleração generalizada a todas as secções que integram o índice geral, sendo a mais expressiva a que se registou na secção de "Alojamento e restauração (restaurantes e similares)" (-3,3 p.p.).

Ao nível mais desagregado, registe-se o contributo de -0,5 p.p. da divisão de "Comércio por grosso e agentes do comércio, excepto de veículos automóveis e motocicletas", cuja variação homóloga se situou em -2,2%.

Índice Geral e Secções
Variações Homólogas, %



Face ao mês de Dezembro, as horas efectivamente trabalhadas nos serviços apresentaram uma variação positiva de 1,5%.

A variação média nos últimos 12 meses manteve-se ao nível da registada no mês precedente (0,4%).



INSTITUTO NACIONAL DE ESTATÍSTICA

Índices de **Emprego** nos Serviços
Índice Geral, Secções e Divisões
Variações mensais, homólogas e nos últimos 12 meses
BASE 2000=100

Meses	TOTAL	SECÇÕES				DIVISÕES								
		G ^(*)	H	I	K	50	51	55	60	61	62	63	64	70 a 74
Índices mensais														
Fev-04	99.8	99.6	97.9	91.9	106.6	97.0	101.0	97.9	95.6	94.2	94.6	88.1	85.5	106.6
Mar-04	100.2	99.4	99.2	91.8	107.4	96.3	101.0	99.2	95.5	93.0	95.2	87.8	85.3	107.4
Abr-04	101.0	99.3	100.1	91.7	109.8	95.9	101.1	100.1	95.2	90.9	96.0	87.5	85.8	109.8
Mai-04	101.2	99.2	102.0	92.3	108.7	95.3	101.3	102.0	95.3	87.9	99.5	88.8	86.4	108.7
Jun-04	101.4	99.1	103.5	92.2	108.6	95.3	101.0	103.5	95.1	86.4	101.2	87.4	87.1	108.6
Jul-04	101.7	99.1	103.4	92.3	109.7	95.9	100.8	103.4	95.0	90.8	101.7	87.2	87.5	109.7
Ago-04	101.8	99.8	102.1	92.2	110.4	95.6	102.0	102.1	95.1	84.7	101.5	87.1	87.3	110.4
Set-04	101.8	99.5	102.1	91.6	110.9	95.5	101.7	102.1	94.6	82.2	101.6	87.0	86.1	110.9
Out-04	100.9	99.1	102.0	91.0	108.5	95.2	101.1	102.0	94.2	81.4	99.8	87.1	84.7	108.5
* Nov-04	100.4	99.3	99.8	90.1	108.8	96.2	100.9	99.8	93.6	86.2	96.2	86.4	83.4	108.8
* Dez-04	99.9	98.6	99.2	89.5	108.7	96.1	99.9	99.2	93.1	85.4	95.2	86.5	82.3	108.7
Jan-05	99.6	98.3	98.3	89.5	108.5	95.8	99.6	98.3	93.9	83.7	94.9	85.0	82.0	108.5
Variação mensal (%)														
Fev-04	-0.4	-0.4	0.4	0.0	-1.2	0.4	-0.8	0.4	0.2	5.8	-0.4	-0.5	-0.2	-1.2
Mar-04	0.4	-0.2	1.3	-0.1	0.7	-0.7	0.0	1.3	0.0	-1.2	0.7	-0.4	-0.3	0.7
Abr-04	0.8	-0.1	0.8	-0.1	2.3	-0.5	0.1	0.8	-0.4	-2.3	0.9	-0.3	0.6	2.3
Mai-04	0.2	-0.1	2.0	0.6	-1.0	-0.6	0.1	2.0	0.1	-3.3	3.5	1.4	0.7	-1.0
Jun-04	0.2	-0.2	1.5	-0.1	-0.1	0.0	-0.2	1.5	-0.2	-1.7	1.7	-1.6	0.8	-0.1
Jul-04	0.3	0.1	-0.1	0.1	1.0	0.7	-0.2	-0.1	-0.1	5.2	0.5	-0.2	0.5	1.0
Ago-04	0.2	0.7	-1.2	-0.1	0.7	-0.3	1.2	-1.2	0.1	-6.8	-0.1	0.0	-0.2	0.7
Set-04	-0.1	-0.3	0.0	-0.6	0.5	-0.2	-0.3	0.0	-0.6	-2.9	0.1	-0.2	-1.5	0.5
Out-04	-0.9	-0.4	0.0	-0.6	-2.2	-0.3	-0.5	0.0	-0.4	-0.9	-1.8	0.1	-1.6	-2.2
* Nov-04	-0.4	0.2	-2.2	-1.0	0.3	1.0	-0.2	-2.2	-0.6	5.8	-3.6	-0.8	-1.5	0.3
* Dez-04	-0.5	-0.7	-0.7	-0.7	-0.1	-0.1	-1.1	-0.7	-0.6	-1.0	-1.0	0.1	-1.3	-0.1
Jan-05	-0.3	-0.2	-0.9	0.0	-0.2	-0.2	-0.2	-0.9	0.8	-2.0	-0.4	-1.7	-0.4	-0.2
Variação homóloga (%)														
Fev-04	-0.8	-2.9	-2.0	-3.4	4.5	-3.6	-2.6	-2.0	-0.7	-0.1	-0.9	-2.9	-11.0	4.5
Mar-04	-0.9	-2.7	-2.5	-3.6	4.1	-3.9	-2.0	-2.5	-0.8	-4.2	-1.2	-3.2	-11.2	4.1
Abr-04	-0.2	-2.1	-2.3	-4.1	6.3	-3.5	-1.4	-2.3	-1.9	-7.1	-2.1	-4.3	-9.7	6.3
Mai-04	-0.3	-2.3	-1.4	-3.1	4.8	-4.2	-1.4	-1.4	-1.5	-10.8	0.5	-2.8	-8.1	4.8
Jun-04	0.1	-2.3	0.1	-2.7	4.9	-4.0	-1.4	0.1	-1.7	-14.4	1.4	-3.6	-5.1	4.9
Jul-04	0.2	-1.7	-0.3	-2.5	4.4	-2.1	-1.5	-0.3	-1.1	-11.1	1.3	-4.1	-5.3	4.4
Ago-04	0.8	0.1	-0.8	-2.3	4.5	-1.6	1.0	-0.8	-0.5	-17.2	1.0	-3.6	-5.7	4.5
Set-04	0.5	-0.7	-0.2	-3.2	4.8	-1.8	-0.1	-0.2	-2.3	-18.8	1.7	-2.7	-6.9	4.8
Out-04	0.0	-0.6	0.2	-3.5	2.6	-2.1	0.1	0.2	-2.3	-16.3	0.5	-3.4	-7.1	2.6
* Nov-04	0.0	0.2	-1.0	-3.3	2.1	0.1	0.3	-1.0	-2.3	-11.1	1.3	-3.1	-7.1	2.1
* Dez-04	0.0	-0.7	1.2	-3.0	1.7	-0.4	-0.8	1.2	-2.0	-12.1	-1.6	-2.2	-6.2	1.7
Jan-05	-0.7	-1.7	0.8	-2.6	0.5	-0.8	-2.1	0.8	-1.6	-6.0	-0.1	-4.0	-4.4	0.5
Variação média nos últimos 12 meses (%)														
Fev-04	-2.4	-3.0	-3.0	-3.1	-0.6	-3.5	-2.8	-3.0	-1.1	0.8	-0.2	-4.0	-7.8	-0.6
Mar-04	-2.3	-3.1	-3.1	-3.2	0.0	-3.6	-2.9	-3.1	-1.1	0.4	-0.4	-3.7	-8.6	0.0
Abr-04	-2.1	-3.1	-3.1	-3.4	0.7	-3.7	-2.8	-3.1	-1.3	-0.4	-0.8	-3.7	-9.1	0.7
Mai-04	-1.9	-3.1	-3.0	-3.5	1.4	-3.8	-2.8	-3.0	-1.4	-1.3	-0.9	-3.7	-9.2	1.4
Jun-04	-1.7	-3.1	-2.7	-3.5	2.1	-3.9	-2.7	-2.7	-1.5	-2.8	-0.8	-3.7	-8.9	2.1
Jul-04	-1.4	-3.0	-2.4	-3.4	2.7	-3.8	-2.6	-2.4	-1.5	-3.9	-0.6	-3.7	-8.5	2.7
Ago-04	-1.0	-2.7	-2.2	-3.3	3.3	-3.6	-2.2	-2.2	-1.4	-5.6	-0.4	-3.6	-8.3	3.3
Set-04	-0.7	-2.4	-2.0	-3.2	3.9	-3.4	-1.9	-2.0	-1.4	-7.3	-0.1	-3.4	-8.2	3.9
Out-04	-0.5	-2.2	-1.6	-3.2	4.1	-3.3	-1.6	-1.6	-1.4	-9.0	0.1	-3.3	-8.1	4.1
* Nov-04	-0.3	-1.8	-1.5	-3.2	4.3	-2.8	-1.3	-1.5	-1.5	-9.8	0.3	-3.3	-8.0	4.3
* Dez-04	-0.1	-1.5	-1.0	-3.2	4.2	-2.6	-1.0	-1.0	-1.5	-10.9	0.1	-3.3	-7.9	4.2
Jan-05	-0.1	-1.5	-0.7	-3.1	3.7	-2.3	-1.0	-0.7	-1.6	-10.9	0.2	-3.3	-7.4	3.7

NOTAS

Variação mensal = [mês n (ano N) / mês n-1 (ano N)] * 100 - 100

Variação homóloga = [mês n (ano N) / mês n (ano N-1)] * 100 - 100

Variação média nos últimos 12 meses = [[mês (n-11) + ... + mês (n)] / [mês (n-23) + ... + mês (n-12)]] * 100 - 100

(*) Rectificado, em resultado da substituição das estimativas efectuadas para as não respostas, ainda existentes à data do apuramento.

(**) Exclui Comércio a Retalho



INSTITUTO NACIONAL DE ESTATÍSTICA

Índices de Remunerações nos Serviços

Índice Geral, Secções e Divisões

Variações mensais, horológicas e nos últimos 12 meses

BASE 2000=100

Meses	TOTAL	SECÇÕES				DIVISÕES								
		G ^(*)	H	I	K	50	51	55	60	61	62	63	64	70 a 74
Índices mensais														
Fev-04	109.5	115.1	111.6	97.8	112.7	114.7	115.3	111.6	97.5	90.7	100.0	92.6	101.3	112.7
Mar-04	114.8	122.5	114.7	101.4	117.9	118.9	124.0	114.7	100.5	93.3	102.6	94.8	107.1	117.9
Abr-04	115.4	122.5	117.7	100.8	119.5	121.9	122.7	117.7	102.2	89.7	101.5	96.8	102.0	119.5
Mai-04	116.0	122.0	117.9	103.5	119.6	121.7	122.2	117.9	101.3	91.2	109.4	101.1	106.2	119.6
Jun-04	122.4	130.1	127.7	108.1	123.8	132.8	129.0	127.7	107.6	88.3	114.1	106.2	108.3	123.8
Jul-04	122.7	129.4	127.0	108.4	126.0	128.9	129.6	127.0	107.4	94.8	113.4	107.3	108.7	126.0
Ago-04	114.9	119.0	125.3	102.0	117.7	119.5	118.8	125.3	100.5	85.3	108.2	98.2	104.5	117.7
Set-04	114.5	118.1	122.1	101.0	119.9	121.4	116.8	122.1	97.3	81.4	110.1	95.3	106.8	119.9
Out-04	115.2	120.1	123.5	101.4	118.8	119.0	120.5	123.5	101.7	83.0	111.5	94.9	101.9	118.8
* Nov-04	132.7	145.5	137.1	110.1	135.7	141.0	147.3	137.1	111.7	99.9	104.3	126.4	98.8	135.7
* Dez-04	142.9	154.7	152.5	121.1	144.2	160.0	152.6	152.5	117.4	100.5	184.1	106.6	109.8	144.2
Jan-05	112.1	116.4	118.0	98.8	117.2	118.1	115.7	118.0	92.5	82.7	103.1	94.2	109.6	117.2
Varição mensal (%)														
Fev-04	0.8	0.5	0.4	2.8	-0.6	-0.2	0.8	0.4	4.5	13.5	-0.9	0.1	3.9	-0.6
Mar-04	4.9	6.4	2.7	3.6	4.7	3.7	7.6	2.7	3.1	2.8	2.6	2.4	5.7	4.7
Abr-04	0.5	0.0	2.7	-0.5	1.3	2.5	-1.0	2.7	1.7	-3.8	-1.0	2.1	-4.7	1.3
Mai-04	0.5	-0.4	0.1	2.7	0.1	-0.1	-0.5	0.1	-0.8	1.6	7.7	4.5	4.1	0.1
Jun-04	5.5	6.6	8.4	4.4	3.5	9.0	5.6	8.4	6.1	-3.1	4.4	5.0	2.0	3.5
Jul-04	0.2	-0.5	-0.5	0.2	1.8	-2.9	0.5	-0.5	-0.1	7.3	-0.7	1.0	0.3	1.8
Ago-04	-6.3	-8.0	-1.4	-5.9	-6.6	-7.3	-8.3	-1.4	-6.4	-9.9	-4.6	-8.5	-3.9	-6.6
Set-04	-0.4	-0.8	-2.5	-1.0	1.9	1.6	-1.7	-2.5	-3.2	-4.6	1.8	-3.0	2.2	1.9
Out-04	0.6	1.6	1.1	0.4	-1.0	-2.0	3.2	1.1	4.5	1.9	1.3	-0.4	-4.6	-1.0
* Nov-04	15.2	21.2	11.1	8.6	14.2	18.5	22.3	11.1	9.8	20.5	-6.5	33.2	-3.0	14.2
* Dez-04	7.7	6.3	11.2	10.0	6.2	13.5	3.5	11.2	5.1	0.5	76.6	-15.7	11.2	6.2
Jan-05	-21.6	-24.8	-22.7	-18.4	-18.7	-26.2	-24.2	-22.7	-21.2	-17.7	-44.0	-11.6	-0.2	-18.7
Varição homóloga (%)														
Fev-04	0.5	-0.4	0.9	-1.7	4.0	-0.3	-0.4	0.9	2.2	-7.1	0.0	-1.2	-7.3	4.0
Mar-04	4.4	3.2	2.0	4.5	7.6	1.7	3.8	2.0	2.9	-5.9	9.4	0.9	7.4	7.6
Abr-04	4.1	5.0	2.6	-0.4	7.7	5.1	5.0	2.6	2.2	-9.0	-1.0	-2.6	-2.0	7.7
Mai-04	1.2	0.4	-0.4	-1.2	5.7	0.5	0.3	-0.4	-0.1	-10.3	5.9	-0.6	-5.5	5.7
Jun-04	3.9	2.0	6.4	1.9	7.8	4.9	0.9	6.4	2.4	-8.0	13.3	2.6	-3.4	7.8
Jul-04	2.1	-0.3	4.1	1.5	5.7	0.4	-0.5	4.1	-0.1	-11.8	6.4	2.4	1.6	5.7
Ago-04	3.9	3.6	4.1	1.7	6.4	3.0	3.8	4.1	4.0	-14.3	-1.9	2.5	0.4	6.4
Set-04	2.7	2.2	3.0	0.5	5.4	3.5	1.6	3.0	-1.1	-11.1	10.3	1.0	-1.3	5.4
Out-04	3.6	3.0	5.6	1.1	6.0	0.8	3.9	5.6	1.5	-9.2	18.3	-0.5	-4.9	6.0
* Nov-04	3.8	3.6	5.6	0.6	6.1	2.1	4.2	5.6	1.6	-10.5	5.1	2.4	-4.1	6.1
* Dez-04	3.7	2.2	3.1	2.4	7.7	5.2	1.0	3.1	6.9	-10.4	9.1	1.0	-6.1	7.7
Jan-05	3.2	1.7	6.2	3.9	3.4	2.8	1.2	6.2	-0.9	3.4	2.2	1.9	12.4	3.4
Varição média nos últimos 12 meses (%)														
Fev-04	0.4	3.8	2.2	-0.9	-4.2	4.1	3.8	2.2	1.6	-0.7	0.7	-3.0	-3.2	-4.2
Mar-04	0.7	3.6	2.0	-0.3	-3.2	3.6	3.5	2.0	1.8	-1.6	1.3	-2.3	-2.3	-3.2
Abr-04	1.2	3.7	2.0	0.0	-2.0	3.7	3.7	2.0	1.9	-2.5	1.2	-2.5	-1.2	-2.0
Mai-04	1.1	3.0	1.8	-0.4	-0.9	3.0	3.0	1.8	1.6	-3.0	1.0	-2.3	-2.0	-0.9
Jun-04	1.5	2.8	2.2	-0.1	0.7	3.3	2.5	2.2	1.6	-3.2	2.0	-1.5	-1.9	0.7
Jul-04	1.6	2.1	2.4	0.1	1.9	2.6	2.0	2.4	1.4	-4.1	2.5	-1.1	-1.6	1.9
Ago-04	2.0	2.2	2.6	0.4	2.8	2.6	2.0	2.6	1.8	-5.7	2.1	-0.5	-1.4	2.8
Set-04	2.0	2.1	2.6	0.3	3.2	2.4	1.9	2.6	1.4	-5.8	2.9	-0.2	-1.6	3.2
Out-04	2.2	2.0	3.1	0.2	4.1	2.1	1.9	3.1	1.0	-6.5	4.4	0.0	-2.2	4.1
* Nov-04	2.4	1.6	3.1	0.1	5.4	1.5	1.6	3.1	0.4	-8.1	4.9	0.4	-2.3	5.4
* Dez-04	2.9	2.1	3.2	0.7	6.4	2.3	2.0	3.2	1.9	-9.3	6.5	0.6	-3.0	6.4
Jan-05	3.1	2.2	3.6	1.2	6.2	2.5	2.1	3.6	1.8	-8.9	6.4	0.9	-1.3	6.2

NOTAS

Varição mensal = [mês n (ano N) / mês n-1 (ano N)] * 100 - 100

Varição homóloga = [mês n (ano N) / mês n (ano N-1)] * 100 - 100

Varição média nos últimos 12 meses = [[mês (n-11) + ... + mês (n)] / [mês (n-23) + ... + mês (n-12)]] * 100 - 100

(*) Rectificado, em resultado da substituição das estimativas efectuadas para as não respostas, ainda existentes à data do apuramento.

(**) Exclui Comércio a Retalho



INSTITUTO NACIONAL DE ESTATÍSTICA

Índices de **Horas Trabalhadas** nos Serviços
Índice Geral, Secções e Divisões
Variações mensais, homólogas e nos últimos 12 meses

BASE 2000=100

Meses	TOTAL	SECÇÕES				DIVISÕES									
		G ^(*)	H	I	K	50	51	55	60	61	62	63	64	70 a 74	
Índices mensais															
Fev-04	96.7	96.7	95.7	87.6	103.6	94.2	98.0	95.7	91.6	88.8	89.6	82.2	81.3	103.6	
Mar-04	104.3	105.9	100.3	95.6	111.2	102.3	107.8	100.3	97.4	89.6	93.0	91.0	96.0	111.2	
Abr-04	101.1	101.2	99.5	92.0	108.5	97.6	103.0	99.5	95.0	92.4	96.2	85.4	88.6	108.5	
Mai-04	102.0	101.1	102.6	93.1	108.6	97.0	103.3	102.6	95.9	89.0	103.5	86.8	89.1	108.6	
Jun-04	101.6	99.5	104.1	91.7	109.2	95.7	101.5	104.1	95.2	88.3	104.9	84.9	85.5	109.2	
Jul-04	102.2	100.6	104.4	91.9	109.6	96.4	102.8	104.4	95.5	94.3	98.7	85.9	85.6	109.6	
Ago-04	96.3	93.3	99.7	87.4	103.8	91.9	94.0	99.7	91.6	86.0	96.0	82.3	78.5	103.8	
Set-04	102.0	101.6	101.2	91.8	110.0	96.3	104.4	101.2	97.1	71.9	102.1	86.4	81.0	110.0	
Out-04	99.8	98.2	101.7	90.8	106.7	94.1	100.3	101.7	97.6	78.0	102.3	83.7	77.0	106.7	
* Nov-04	100.8	101.0	100.9	89.8	107.7	97.1	103.1	100.9	94.3	83.1	101.6	84.3	80.2	107.7	
* Dez-04	98.0	98.0	98.6	87.4	104.8	95.0	99.5	98.6	92.0	81.9	85.0	84.0	79.5	104.8	
Jan-05	99.5	100.1	98.8	88.9	106.4	97.4	101.5	98.8	93.2	83.1	99.1	84.1	79.6	106.4	
Variação mensal (%)															
Fev-04	-4.2	-5.0	-3.7	-5.1	-3.1	-4.1	-5.5	-3.7	-2.7	-0.7	-10.6	-5.7	-9.9	-3.1	
Mar-04	7.9	9.5	4.9	9.2	7.4	8.6	9.9	4.9	6.4	0.9	3.8	10.7	18.1	7.4	
Abr-04	-3.1	-4.5	-0.8	-3.8	-2.4	-4.6	-4.4	-0.8	-2.5	3.1	3.4	-6.1	-7.7	-2.4	
Mai-04	0.9	0.0	3.1	1.3	0.1	-0.6	0.2	3.1	0.9	-3.7	7.7	1.6	0.6	0.1	
Jun-04	-0.3	-1.6	1.5	-1.5	0.5	-1.3	-1.7	1.5	-0.7	-0.7	1.3	-2.2	-4.0	0.5	
Jul-04	0.5	1.1	0.2	0.1	0.3	0.8	1.2	0.2	0.4	6.7	-5.9	1.1	0.2	0.3	
Ago-04	-5.8	-7.3	-4.5	-4.9	-5.3	-4.7	-8.5	-4.5	-4.1	-8.8	-2.8	-4.1	-8.3	-5.3	
Set-04	5.9	9.0	1.5	5.1	5.9	4.8	11.1	1.5	6.0	-16.4	6.4	5.0	3.2	5.9	
Out-04	-2.1	-3.4	0.5	-1.1	-3.0	-2.3	-4.0	0.5	0.5	8.5	0.1	-3.2	-4.9	-3.0	
* Nov-04	1.0	2.9	-0.8	-1.1	0.9	3.2	2.8	-0.8	-3.4	6.5	-0.7	0.7	4.1	0.9	
* Dez-04	-2.7	-3.1	-2.3	-2.6	-2.7	-2.2	-3.5	-2.3	-2.4	-1.4	-16.3	-0.3	-0.8	-2.7	
Jan-05	1.5	2.2	0.2	1.7	1.5	2.5	2.0	0.2	1.4	1.5	16.6	0.1	0.1	1.5	
Variação homóloga (%)															
Fev-04	-3.2	-5.3	-3.7	-7.7	3.0	-6.4	-4.7	-3.7	-5.5	-5.6	-4.9	-8.2	-13.7	3.0	
Mar-04	4.1	4.1	-0.8	0.5	10.6	1.9	5.3	-0.8	0.8	-7.3	-1.9	3.6	-1.5	10.6	
Abr-04	1.1	0.3	-2.0	-2.8	7.5	-1.5	1.2	-2.0	-2.1	-4.4	-0.2	-3.8	-4.6	7.5	
Mai-04	-0.2	-1.9	-0.7	-4.1	5.3	-3.8	-0.9	-0.7	-3.0	-10.7	3.2	-5.8	-7.2	5.3	
Jun-04	4.6	2.3	3.0	0.6	11.7	0.6	3.2	3.0	-1.6	-11.7	4.7	0.3	7.3	11.7	
Jul-04	-1.3	-3.9	1.0	-5.1	3.1	-4.5	-3.6	1.0	-4.0	-9.8	2.3	-5.1	-9.7	3.1	
Ago-04	3.1	1.9	2.0	1.7	6.7	1.0	2.4	2.0	1.4	-15.6	1.1	0.4	5.2	6.7	
Set-04	0.6	-0.8	1.9	-3.6	4.0	-3.2	0.5	1.9	-0.6	-28.7	-1.0	-2.8	-12.2	4.0	
Out-04	-4.5	-7.6	-0.7	-8.0	-0.8	-9.4	-6.6	-0.7	-2.2	-16.1	2.6	-9.6	-23.9	-0.8	
* Nov-04	2.0	2.2	2.2	-2.6	4.2	0.9	2.9	2.2	-1.1	-9.1	5.8	-1.3	-9.7	4.2	
* Dez-04	0.9	0.3	2.7	-1.1	1.6	-1.9	1.4	2.7	-0.3	-12.2	-11.0	0.9	-1.3	1.6	
Jan-05	-1.4	-1.7	-0.6	-3.6	-0.5	-0.8	-2.2	-0.6	-0.9	-7.1	-1.3	-3.5	-11.7	-0.5	
Variação média nos últimos 12 meses (%)															
Fev-04	-3.7	-4.0	-3.8	-3.9	-2.9	-4.3	-3.8	-3.8	-1.8	-4.6	-1.7	-5.4	-9.0	-2.9	
Mar-04	-3.1	-3.5	-3.7	-3.8	-1.6	-4.0	-3.3	-3.7	-1.7	-4.7	-1.7	-4.5	-9.1	-1.6	
Abr-04	-2.6	-3.1	-3.5	-3.8	-0.4	-3.6	-2.9	-3.5	-1.9	-4.8	-1.8	-4.3	-8.8	-0.4	
Mai-04	-2.4	-3.1	-3.2	-4.0	0.4	-3.6	-2.8	-3.2	-2.2	-5.5	-1.6	-4.5	-8.9	0.4	
Jun-04	-1.6	-2.6	-2.5	-3.8	1.9	-3.2	-2.3	-2.5	-2.5	-6.2	-1.1	-4.2	-7.6	1.9	
Jul-04	-1.4	-2.7	-2.1	-4.1	2.6	-3.3	-2.4	-2.1	-2.8	-7.1	-1.0	-4.6	-7.6	2.6	
Ago-04	-0.7	-1.9	-1.6	-3.5	3.7	-2.8	-1.5	-1.6	-2.4	-8.7	-0.9	-4.0	-6.4	3.7	
Set-04	-0.5	-1.8	-1.2	-3.6	4.1	-2.9	-1.3	-1.2	-2.4	-10.9	-0.9	-3.9	-7.1	4.1	
Out-04	-0.5	-2.2	-0.9	-4.0	4.3	-3.5	-1.5	-0.9	-2.4	-11.5	-0.5	-4.2	-8.6	4.3	
* Nov-04	-0.1	-1.7	-0.4	-3.8	4.8	-3.0	-1.0	-0.4	-2.2	-11.5	0.4	-3.8	-8.7	4.8	
* Dez-04	0.4	-1.2	0.2	-3.3	5.0	-2.8	-0.4	0.2	-1.9	-11.9	-0.2	-3.3	-7.7	5.0	
Jan-05	0.4	-0.9	0.3	-3.1	4.6	-2.3	-0.2	0.3	-1.6	-11.6	0.0	-3.0	-7.5	4.6	

NOTAS

Variação mensal = [mês n (ano N) / mês n-1 (ano N)] * 100 - 100

Variação homóloga = [mês n (ano N) / mês n (ano N-1)] * 100 - 100

Variação média nos últimos 12 meses = [[mês (n-11) + ... + mês (n)] / [mês (n-23) + ... + mês (n-12)]] * 100 - 100

(*) Rectificado, em resultado da substituição das estimativas efectuadas para as não respostas, ainda existentes à data do apuramento.

(**) Exclui Comércio a Retalho



Índices de Emprego, Remunerações e Horas Trabalhadas nos Serviços

Os índices de Emprego, Remunerações e Horas Trabalhadas nos Serviços, têm por objectivo mostrar a evolução do volume de emprego, dos salários e do volume de trabalho no sector dos Serviços, excluindo o comércio a retalho. Os índices são obtidos tendo por base o Inquérito Mensal ao Volume de Negócios e Emprego nos Serviços, realizado por via postal e electrónica, junto de 3 258 unidades estatísticas, seleccionadas a partir das empresas sediadas no território nacional. A taxa de respostas, tendo por base o volume de negócios na amostra, é superior a 85% no momento do primeiro apuramento.

Taxa de variação mensal

A variação mensal compara o volume de negócios entre dois meses consecutivos. Embora seja um indicador que permite um acompanhamento corrente do andamento do volume de negócios, o cálculo desta taxa de variação é particularmente influenciado por efeitos de natureza sazonal e outros mais específicos localizados num (ou em ambos) dos meses comparados.

Taxa de variação homóloga

A variação homóloga compara o nível do volume de negócios entre o mês corrente e o mesmo mês do ano anterior. Esta taxa de variação é mais resistente a oscilações de natureza sazonal podendo, no entanto, ser influenciada por efeitos localizados num mês específico.

Taxa de variação média dos últimos doze meses

A variação média dos últimos doze meses compara o nível do volume de negócios dos últimos doze meses com os doze meses imediatamente anteriores. Por ser uma média móvel, esta taxa de variação é menos sensível a alterações.

Siglas

- GERAL – Secções G (excluindo Divisão 52), H, I e K da CAE-Rev. 2
- G** – Comércio Por Grosso; Reparação de Veículos Automóveis, Motociclos e de Bens de Uso Pessoal e Doméstico
- H – Alojamento e Restauração (Restaurantes e Similares)
- I – Transportes, Armazenagem e Comunicações
- K – Actividades Imobiliárias, Alugueres e Serviços Prestados às Empresas
- 50 – Comércio, manutenção e reparação de veículos automóveis e motociclos; comércio a retalho de combustíveis para veículos automóveis
- 51 – Comércio por grosso e agentes do comércio, excepto de veículos automóveis e motociclos
- 55 – Alojamento e restauração (restaurantes e similares)
- 60 – Transportes terrestres; transportes por oleodutos ou gasodutos (pipelines)
- 61 – Transportes por água
- 62 – Transportes aéreos
- 63 – Actividades anexas e auxiliares dos transportes; actividades de viagem e de turismo
- 64 – Correios e telecomunicações

** Exclui Comércio a Retalho

O presente destaque inclui informação recebida até ao dia 11 de Março de 2005, o que corresponde a uma taxa de resposta de 88,1%.

Para mais informação relacionada com este assunto, consulte: http://www.ine.pt/prodserv/quadros/periodo.asp?pub_cod=339