



INDICADORES TRIMESTRAIS DA PESCA

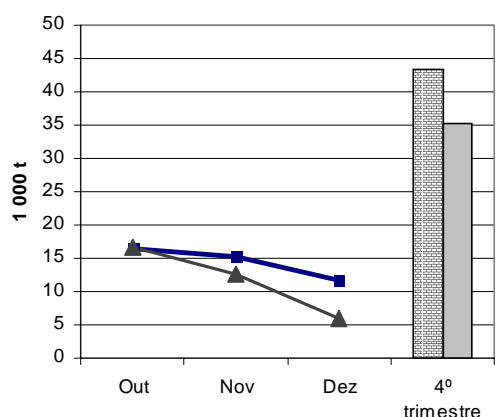
4º Trimestre de 2000

Mau tempo faz disparar preços do pescado

O mau tempo que se verificou em Dezembro limitou a actividade da frota de pesca, o que originou uma redução na quantidade de pescado descarregado de 49,3% face ao mês homólogo do ano anterior. Como consequência, assistiu-se, ainda em relação a Dezembro de 1999, a uma forte subida dos preços (38,3%).

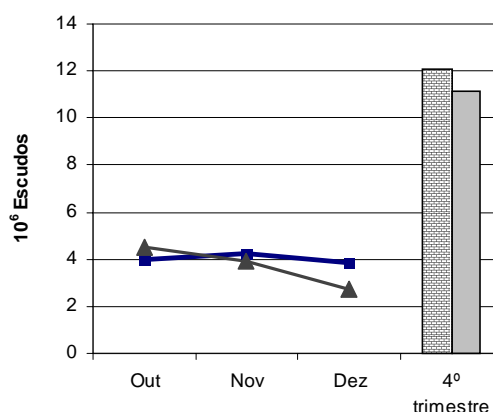
Entre Outubro e Dezembro do corrente ano foram descarregadas em Portugal 35 254 toneladas de pescado, o que correspondeu a uma receita de 11 125 milhões de escudos. Comparativamente a igual período do ano anterior, verificaram-se quebras de 18,7% na quantidade de pescado descarregado e de 7,9% no respectivo valor.

Quantidade de Pescado Descarregado Portugal



4º trim 99 4º trim 00 1999 2000

Valor do Pescado Descarregado Portugal



4º trim 99 4º trim 00 1999 2000

A quantidade desembarcada de sardinha foi de 17 625 toneladas, o que correspondeu a um decréscimo de 14,1% relativamente a igual período do ano anterior. Idêntica tendência foi observada nas “pescadas” bem como no “carapau e chicharro” que registaram reduções de 28,7% e 23,3%, respectivamente.

Os crustáceos e os moluscos descarregados no Continente, no quarto trimestre de 2000, registaram igualmente decréscimos, relativamente ao período homólogo do ano anterior, não ultrapassando os respectivos desembarques as 294 toneladas (- 37,4%) e as 2 760 toneladas (-25,2%)

Nas Regiões Autónomas foram descarregadas, no quarto trimestre do corrente ano, 3 221 toneladas de pescado, o que correspondeu a uma receita de 1 485 milhões de escudos representando, respectivamente, 9,2% e 13,3% da quantidade e do valor dos desembarques efectuados em Portugal.

Pescado Descarregado em Portugal

	4º TRIMESTRE DE 1999		4º TRIMESTRE DE 2000	
	Quantidade	Valor	Quantidade	Valor
	t	10 ³ ESC	t	10 ³ ESC
Portugal	43 387	12 082 004	35 254	11 124 786
Continente	40 214	10 482 821	32 033	9 639 624
Peixes Díadromos	10	15 115	16	18 605
Peixes Marinhos	36 042	7 658 538	28 963	7 029 560
dos quais:				
Carapau e chicharro	3 003	670 468	2 303	583 949
Pescadas	712	509 684	508	485 920
Sardinha	20 510	1 883 690	17 625	1 969 399
Crustáceos	470	1 038 282	294	1 029 835
Moluscos	3 692	1 770 886	2 760	1 561 624
Açores	1 424	1 086 641	1 520	957 832
Madeira	1 749	512 542	1 701	527 330