

30 de Junho de 2010

Índice de Produção Industrial

Maio de 2010

Índice da Produção Industrial acelera^(*)

Em Maio, o índice de produção industrial apresentou uma variação homóloga de 1,6%, resultado 1,0 pontos percentuais acima do observado em Abril. A secção das *Indústrias Transformadoras* apresentou uma variação homóloga de 1,9% (0,4% no mês anterior).

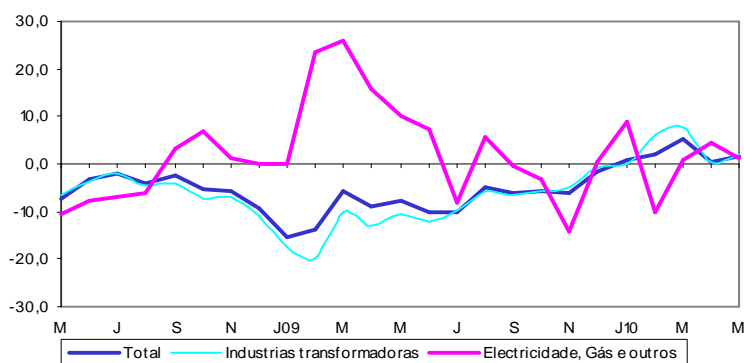
Variação homóloga

Em Maio, o índice de produção industrial registou uma taxa de variação de 1,6%, o que compara com 0,6% observado no mês anterior.

O agrupamento de *Bens Intermédios* registou o contributo mais influente para a variação positiva do índice agregado (1,7 p.p.), ainda que a taxa de variação deste agrupamento tenha sido inferior à verificada em Abril (4,8% em Maio e 5,3% no mês anterior). O agrupamento de *Energia* passou de

uma taxa de variação negativa (-0,8% em Abril), para uma variação positiva que se situou em 1,7%, tendo originado um contributo de 0,3 p.p. para a variação do índice agregado. A variação homóloga do agrupamento de *Bens de Investimento* passou de -2,1% em Abril, para -4,3% em Maio, dando origem a um contributo de -0,5 p.p..

Índice Total e Secções
Variações Homólogas (%)



(*) Ajustada de efeitos de calendário e da sazonalidade (ver notas explicativas)

A secção das *Indústrias Transformadoras*, com um contributo de 1,5 p.p., determinou a variação do índice total, tendo registado uma variação homóloga de 1,9% (0,4% em Abril). A secção de *Electricidade, Gás, Vapor, Água Quente e Fria e Ar Frio* apresentou um contributo de 0,2 p.p., resultante de uma variação homóloga de 1,4% (4,3% em Abril). A taxa de variação da secção das *Indústrias Extractivas* aumentou 6,7 p.p. relativamente ao observado no mês anterior, tendo-se fixado em -6,2%.

Variação mensal

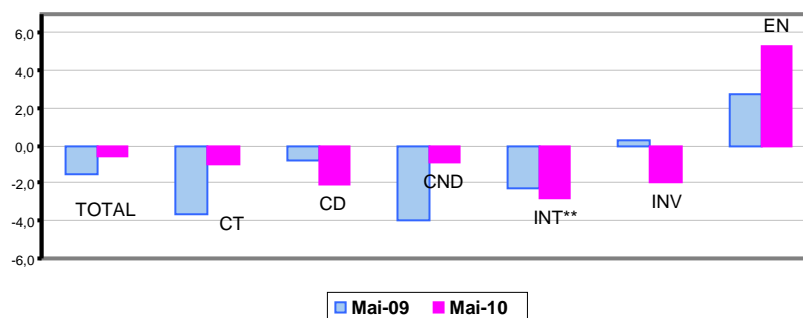
Em Maio o índice de produção industrial diminuiu 0,6%, superior, no entanto, em 4,1 p.p. à variação verificada em Abril.

Todos os Grandes Agrupamentos Industriais apresentaram contributos negativos para a variação mensal do índice agregado, excepto o de *Energia*

(1,0 p.p.), que passou de uma variação mensal de -6,1% em Abril, para 5,3% em Maio. O agrupamento de *Bens Intermédios* registou o contributo mais influente para a variação negativa do índice total (-1,1 p.p), originado por uma taxa de variação de -2,8% (-0,2% no mês anterior).

Todas as secções apresentaram variações mensais negativas, tendo sido a de *Electricidade, Gás, Vapor, Água Quente e Fria e Ar Frio* a que mais contribuiu para o decréscimo da taxa de variação mensal do índice total (-0,3 p.p.). A secção das *Indústrias Transformadoras* passou de uma variação mensal de -6,5% em Abril, para -0,2% em Maio, tendo originado um contributo de -0,1 p.p. para a variação do índice agregado. A secção das *Indústrias Extractivas* apresentou a taxa de variação mais negativa (-5,8%), após uma taxa de variação positiva de 25,9% no mês anterior.

Índice Total e Grandes Agrupamentos Industriais
Variação Mensal (%)



Variação média anual

A variação média nos últimos 12 meses do índice de produção industrial situou-se em -3,0% (-3,8% no mês anterior). Todos os Grandes Agrupamentos Industriais continuaram a apresentar taxas de variação negativas, excepto o de *Energia*. Ainda assim, a variação média anual deste agrupamento (1,4%) foi inferior em 0,5 p.p. ao observado em

Abril. A secção das *Indústrias Transformadoras* apresentou uma variação de -2,7% (-3,8% no mês anterior), enquanto as taxas de variação das secções das *Indústrias Extractivas* e de *Electricidade, Gás, Vapor, Água Quente e Fria e Ar Frio* se situaram em -21,2% e de -0,7%, respectivamente (-21,6% e -0,1% em Abril).

INSTITUTO NACIONAL DE ESTATÍSTICA

Índice de **Produção Industrial** - AJUSTADO DOS EFEITOS DE CALENDÁRIO E DA SAZONALIDADE

Índice Geral, por Grandes Agrupamentos Industriais e por Secções

Variações mensais, homólogas e nos últimos 12 meses

BASE 2005=100

Período	TOTAL	GRANDES AGRUPAMENTOS INDUSTRIAIS					SECÇÕES				
		Bens de Consumo			Bens Intermédios**	Bens de Investimento	Energia	Indústrias Extractivas	Indústrias Transformadoras	Electricidade, Gás, Vapor, Água Quente e Fria e Ar Frio	Captação, Tratamento e Distribuição de Água, Saneamento, Gestão de Resíduos e Despoluição
		Total	Duradouro	Não Duradouro							
Índices mensais											
Mai-09	90,2	90,9	65,9	94,5	88,3	82,9	97,6	81,2	89,1	97,4	102,2
Jun-09	89,8	92,5	67,1	96,2	89,1	77,9	94,4	79,8	88,9	96,1	105,6
Jul-09	90,5	95,8	69,8	99,6	91,2	77,8	88,5	73,7	91,7	87,4	105,3
Ago-09	95,2	96,8	71,8	100,4	98,7	80,2	95,5	91,9	94,7	97,9	120,7
Set-09	92,9	92,3	69,0	95,7	94,8	79,9	98,7	84,4	92,3	97,6	105,6
Out-09	91,2	91,5	68,3	94,9	92,3	79,0	96,5	82,4	90,7	95,3	111,0
Nov-09	89,4	92,7	67,1	96,4	94,0	80,2	95,3	80,0	90,7	80,2	109,0
Dez-09	90,6	94,0	77,2	96,4	91,6	79,5	90,1	79,6	90,4	93,6	111,0
Jan-10	88,9	86,9	68,9	89,5	87,8	79,2	100,8	64,9	86,9	104,5	105,0
Fev-10	90,2	89,2	72,5	91,6	90,1	82,0	97,2	56,1	89,6	99,7	105,5
(*) Mar-10	96,7	98,5	75,8	101,7	95,4	90,1	100,5	64,2	97,3	99,6	111,6
(*) Abr-10	92,2	91,7	71,2	94,7	95,1	80,9	94,3	80,9	91,0	100,6	106,0
Mai-10	91,6	90,8	69,7	93,8	92,5	79,3	99,3	76,2	90,8	98,7	105,0
Varição mensal (%)											
Mai-09	-1,5	-3,7	-0,8	-4,0	-2,3	0,3	2,7	-12,6	-1,6	1,0	1,3
Jun-09	-0,5	1,7	1,7	1,7	0,9	-5,9	-3,3	-1,7	-0,3	-1,3	3,4
Jul-09	0,8	3,6	4,0	3,5	2,4	-0,1	-6,2	-7,7	3,1	-9,1	-0,3
Ago-09	5,2	1,0	3,0	0,8	8,2	3,1	8,0	24,7	3,3	12,0	14,6
Set-09	-2,5	-4,6	-3,9	-4,7	-4,0	-0,4	-3,3	-8,1	-2,6	-0,3	-12,6
Out-09	-1,8	-0,9	-1,0	-0,9	-2,6	-1,1	-2,2	-2,4	-1,7	-2,4	5,1
Nov-09	-2,0	1,3	-1,8	1,6	1,9	2,1	-17,1	15,7	0,0	-15,8	-1,8
Dez-09	1,4	1,4	15,0	0,0	-2,6	-1,3	12,7	-16,5	-0,4	16,6	1,8
Jan-10	-1,9	-7,5	-10,8	-7,1	-4,1	-0,5	11,8	-18,5	-3,9	11,7	-5,4
Fev-10	1,4	2,7	5,3	2,4	2,6	3,6	-3,6	-13,5	3,2	-4,6	0,5
(*) Mar-10	7,2	10,3	4,6	11,0	5,9	9,8	3,4	14,5	8,6	-0,1	5,7
(*) Abr-10	-4,7	-6,9	-6,1	-6,9	-0,2	-10,2	-6,1	25,9	-6,5	1,0	-5,0
Mai-10	-0,6	-1,0	-2,1	-0,9	-2,8	-2,0	5,3	-5,8	-0,2	-1,8	-1,0
Varição homóloga (%)											
Mai-09	-7,8	-6,2	-19,2	-4,6	-15,0	-11,4	8,1	-13,1	-10,7	10,3	-3,2
Jun-09	-10,3	-6,8	-14,5	-6,0	-14,8	-19,0	-0,6	-32,2	-12,2	7,3	-2,8
Jul-09	-10,1	-3,3	-20,7	-1,1	-13,6	-18,5	-9,0	-29,3	-9,7	-8,2	-2,4
Ago-09	-4,8	-0,6	-17,6	1,6	-7,5	-18,5	3,4	-25,7	-5,6	5,5	1,2
Set-09	-6,1	-1,1	-10,4	0,0	-12,5	-17,2	8,3	-24,8	-6,3	-0,4	-0,8
Out-09	-5,5	-4,8	-11,7	-4,0	-8,5	-18,1	9,3	-10,2	-5,8	-3,2	10,0
Nov-09	-5,9	2,9	-8,8	4,2	-1,6	-27,2	-12,8	-1,7	-4,7	-14,0	5,1
Dez-09	-1,5	0,2	-3,2	0,6	2,2	-8,8	-7,0	-22,4	-1,0	0,4	4,6
Jan-10	0,9	-4,3	1,4	-4,9	2,6	-8,4	12,4	-12,6	-0,2	8,8	0,8
Fev-10	1,9	2,0	5,5	1,6	1,7	1,3	2,2	-35,0	6,2	-10,0	2,6
(*) Mar-10	5,3	5,3	6,8	5,1	3,1	2,8	11,6	-33,4	7,8	1,0	5,1
(*) Abr-10	0,6	-2,9	7,2	-3,9	5,3	-2,1	-0,8	-12,9	0,4	4,3	5,2
Mai-10	1,6	-0,2	5,7	-0,8	4,8	-4,3	1,7	-6,2	1,9	1,4	2,7
Varição média nos últimos 12 meses (%)											
Mai-09	-7,0	-5,9	-12,7	-5,1	-10,5	-9,4	0,9	-3,2	-9,2	4,8	0,9
Jun-09	-7,6	-6,4	-13,0	-5,6	-11,5	-9,9	1,0	-8,3	-9,9	6,2	0,2
Jul-09	-8,3	-6,6	-14,9	-5,6	-12,7	-11,0	0,9	-12,4	-10,5	6,2	-0,3
Ago-09	-8,4	-6,2	-15,7	-5,1	-13,2	-12,5	1,8	-16,3	-10,7	7,2	-1,1
Set-09	-8,7	-5,8	-16,0	-4,6	-14,4	-13,4	2,9	-19,2	-10,9	6,9	-1,6
Out-09	-8,7	-5,7	-16,0	-4,5	-14,6	-14,3	3,8	-19,0	-10,8	6,0	-1,0
Nov-09	-8,7	-4,6	-15,8	-3,2	-14,0	-17,6	2,4	-18,4	-10,6	4,6	-0,7
Dez-09	-8,1	-4,1	-14,8	-2,8	-12,4	-17,9	1,3	-19,9	-9,9	4,7	-0,1
Jan-10	-6,8	-3,7	-13,4	-2,5	-10,4	-17,3	3,1	-17,9	-8,5	5,5	0,0
Fev-10	-5,5	-2,4	-11,9	-1,2	-8,6	-15,5	2,7	-19,0	-6,4	2,5	0,6
(*) Mar-10	-4,6	-1,8	-10,2	-0,8	-7,2	-14,4	2,7	-21,0	-5,0	0,7	1,0
(*) Abr-10	-3,8	-1,7	-7,9	-1,0	-5,4	-12,8	1,9	-21,6	-3,6	-0,1	2,0
Mai-10	-3,0	-1,2	-5,9	-0,7	-3,8	-12,3	1,4	-21,2	-2,7	-0,7	2,5

NOTAS

Varição mensal = [mês n (ano N) / mês n-1 (ano N)] * 100 - 100

Varição homóloga = [mês n (ano N) / mês n (ano N-1)] * 100 - 100

Varição média nos últimos 12 meses = [[mês (n-11) + ... + mês (n)] / [mês (n-23) + ... + mês (n-12)]] * 100 - 100

(*) Rectificado, em resultado da substituição das estimativas efectuadas para as não respostas, ainda existentes à data do apuramento.

(**) Bens Intermédios + Outros



INSTITUTO NACIONAL DE ESTATÍSTICA

Índice de **Produção Industrial** - AJUSTADO DOS EFEITOS DE CALENDÁRIO

Índice Geral, por Grandes Agrupamentos Industriais e por Secções

Variações mensais, homólogas e nos últimos 12 meses

BASE 2005=100

Período	TOTAL	GRANDES AGRUPAMENTOS INDUSTRIAIS						SECÇÕES				
		Bens de Consumo			Bens Intermediários**	Bens de Investimento	Energia	Indústrias Extractivas	Indústrias Transformadoras	Electricidade, Gás, Vapor, Água Quente e Fria e Ar Frio	Captação, Tratamento e Distribuição de Água, Saneamento, Gestão de Resíduos e Despoluição	
		Total	Duradouro	Não Duradouro								
Índices mensais												
Mai-09	92,5	91,3	72,1	94,1	95,1	87,0	92,8	86,5	92,8	91,5	105,1	
Jun-09	89,4	91,9	67,6	95,4	90,7	80,2	88,4	81,3	89,7	88,8	105,1	
Jul-09	96,6	103,6	73,7	107,9	99,7	81,9	88,2	79,4	99,0	87,0	107,4	
Ago-09	74,8	80,8	46,0	85,9	70,6	52,2	87,8	83,4	71,8	88,3	97,7	
Set-09	95,7	97,8	71,1	101,7	97,8	85,3	94,7	86,4	96,5	92,7	109,5	
Out-09	96,8	98,9	76,4	102,1	100,9	87,1	91,5	86,5	98,5	89,1	116,5	
Nov-09	93,7	97,9	74,2	101,4	98,5	85,9	82,0	90,1	95,5	82,7	114,6	
Dez-09	87,0	91,3	73,0	93,9	79,9	72,4	103,5	73,4	83,1	110,1	106,3	
Jan-10	93,5	88,7	71,4	91,2	90,7	83,7	113,7	61,4	89,5	121,6	109,2	
Fev-10	88,4	85,5	72,1	87,4	87,7	82,7	98,8	50,9	87,3	102,2	105,6	
(*) Mar-10	98,9	97,9	77,5	100,8	99,6	92,9	103,3	62,5	99,5	103,2	114,9	
(*) Abr-10	90,6	87,4	74,6	89,2	97,1	82,3	88,7	83,6	90,3	93,4	108,7	
Mai-10	95,6	93,1	78,0	95,3	101,3	86,1	94,5	81,6	96,4	93,3	111,9	
Variação mensal (%)												
Mai-09	2,8	2,1	6,2	1,7	3,0	2,7	3,9	-8,1	3,4	2,3	0,8	
Jun-09	-3,4	0,6	-6,2	1,4	-4,6	-7,8	-4,8	-6,0	-3,4	-3,0	0,0	
Jul-09	8,1	12,8	8,9	13,2	9,9	2,1	-0,2	-2,3	10,4	-2,0	2,2	
Ago-09	-22,6	-22,0	-37,5	-20,4	-29,2	-36,2	-0,5	5,0	-27,5	1,4	-9,0	
Set-09	27,9	21,0	54,4	18,4	38,5	63,2	7,9	3,5	34,4	5,0	12,1	
Out-09	1,1	1,1	7,5	0,4	3,1	2,1	-3,4	0,1	2,1	-4,0	6,4	
Nov-09	-3,2	-1,0	-2,9	-0,8	-2,3	-1,3	-10,3	12,2	-3,1	-7,1	-1,7	
Dez-09	-7,2	-6,8	-1,5	-7,4	-18,9	-15,7	26,2	-24,3	-13,0	33,0	-7,3	
Jan-10	7,5	-2,8	-2,2	-2,9	13,5	15,5	9,9	-16,3	7,6	10,5	2,8	
Fev-10	-5,4	-3,6	1,0	-4,1	-3,3	-1,1	-13,1	-17,1	-2,4	-15,9	-3,3	
(*) Mar-10	11,8	14,5	7,5	15,3	13,6	12,3	4,6	22,8	14,0	1,0	8,8	
(*) Abr-10	-8,4	-10,8	-3,8	-11,5	-2,5	-11,4	-14,1	33,8	-9,2	-9,5	-5,3	
Mai-10	5,4	6,6	4,6	6,8	4,3	4,6	6,4	-2,5	6,8	-0,1	2,9	
Variação homóloga (%)												
Mai-09	-7,7	-6,5	-18,9	-4,9	-13,7	-11,5	8,5	-12,5	-10,3	11,1	-3,4	
Jun-09	-11,1	-7,2	-14,5	-6,4	-15,8	-19,5	-0,7	-31,9	-13,0	8,0	-2,8	
Jul-09	-9,2	-3,1	-20,5	-1,0	-11,7	-17,4	-9,1	-27,8	-8,6	-8,3	-2,3	
Ago-09	-6,1	0,4	-19,3	2,3	-13,0	-20,8	4,0	-27,7	-7,4	6,5	3,1	
Set-09	-5,9	-1,3	-10,6	-0,2	-11,9	-16,4	8,7	-24,5	-6,0	-0,4	-0,6	
Out-09	-5,5	-4,5	-11,4	-3,7	-8,0	-17,9	9,4	-9,9	-5,7	-3,8	6,6	
Nov-09	-5,5	3,0	-8,5	4,4	-1,3	-26,1	-12,4	-1,8	-4,3	-13,4	6,9	
Dez-09	-2,2	-0,1	-3,0	0,2	0,9	-9,2	-6,2	-23,9	-1,8	0,4	4,7	
Jan-10	3,5	-0,9	6,2	-1,7	5,8	-4,2	10,2	-13,2	3,0	7,7	2,4	
Fev-10	2,8	3,5	9,0	2,8	2,9	3,1	1,8	-37,2	7,7	-9,7	2,6	
(*) Mar-10	4,8	4,5	3,3	4,6	2,5	3,2	11,4	-35,2	7,2	1,2	7,0	
(*) Abr-10	0,8	-2,3	9,9	-3,6	5,2	-2,9	-0,7	-11,2	0,6	4,5	4,2	
Mai-10	3,3	2,0	8,3	1,3	6,5	-1,0	1,7	-5,8	3,9	2,0	6,4	
Variação média nos últimos 12 meses (%)												
Mai-09	-7,0	-6,1	-12,7	-5,3	-10,4	-9,4	0,9	-3,2	-9,2	4,9	1,0	
Jun-09	-7,7	-6,6	-13,1	-5,9	-11,5	-10,0	1,0	-8,3	-10,0	6,2	0,3	
Jul-09	-8,3	-6,9	-15,1	-5,9	-12,5	-11,1	0,9	-12,5	-10,6	6,2	-0,3	
Ago-09	-8,5	-6,5	-15,6	-5,4	-13,3	-12,3	1,9	-16,4	-10,8	7,3	-0,7	
Set-09	-8,8	-6,3	-15,9	-5,1	-14,5	-13,3	3,0	-19,3	-11,1	6,9	-1,5	
Out-09	-8,9	-6,2	-15,9	-5,1	-14,8	-14,3	3,8	-19,1	-11,0	5,9	-1,3	
Nov-09	-8,8	-4,8	-15,5	-3,6	-14,1	-17,5	2,4	-18,5	-10,8	4,7	-0,6	
Dez-09	-8,3	-4,4	-14,6	-3,2	-12,7	-17,9	1,3	-20,0	-10,1	4,7	-0,1	
Jan-10	-6,8	-3,7	-12,9	-2,6	-10,5	-16,9	3,1	-18,0	-8,5	5,5	0,4	
Fev-10	-5,4	-2,3	-11,2	-1,3	-8,6	-15,0	2,7	-19,1	-6,3	2,5	0,9	
(*) Mar-10	-4,5	-1,7	-9,7	-0,8	-7,3	-13,7	2,6	-21,2	-4,9	0,8	1,4	
(*) Abr-10	-3,7	-1,4	-7,2	-0,7	-5,4	-12,2	1,8	-21,8	-3,6	0,0	2,3	
Mai-10	-2,7	-0,7	-4,8	-0,2	-3,7	-11,4	1,3	-21,4	-2,4	-0,7	3,2	

NOTAS

Variação mensal = [mês n (ano N) / mês n-1 (ano N)] * 100 - 100

Variação homóloga = [mês n (ano N) / mês n (ano N-1)] * 100 - 100

Variação média nos últimos 12 meses = [(mês (n-11) + ... + mês (n)) / (mês (n-23) + ... + mês (n-12))] * 100 - 100

(*) Rectificado, em resultado da substituição das estimativas efectuadas para as não respostas, ainda existentes à data do apuramento.

(**) Bens Intermediários + Outros

INSTITUTO NACIONAL DE ESTATÍSTICA

Índice de **Produção Industrial** - BRUTOS
Índice Geral, por Grandes Agrupamentos Industriais e por Secções
Variações mensais, homólogas e nos últimos 12 meses
BASE 2005=100

Período	TOTAL	GRANDES AGRUPAMENTOS INDUSTRIAIS					SECÇÕES				
		Bens de Consumo			Bens Intermediários**	Bens de Investimento	Energia	Indústrias Extractivas	Indústrias Transformadoras	Electricidade, Gás, Vapor, Água Quente e Fria e Ar Frio	Captação, Tratamento e Distribuição de Água, Saneamento, Gestão de Resíduos e Despoluição
		Total	Duradouro	Não Duradouro							
Índices mensais											
Mai-09	90,8	89,0	69,8	91,8	93,1	84,7	93,2	85,0	90,9	91,2	102,9
Jun-09	88,8	91,0	66,6	94,5	90,3	79,1	88,6	80,5	89,1	88,7	104,1
Jul-09	98,8	106,5	76,7	110,8	102,2	85,2	87,9	81,3	101,6	87,4	110,4
Ago-09	74,2	80,1	45,4	85,1	69,9	51,1	87,9	82,9	71,1	88,2	97,2
Set-09	97,5	100,2	73,4	104,0	99,7	88,1	94,4	87,9	98,6	93,1	112,1
Out-09	96,4	98,2	75,8	101,5	100,4	86,7	91,5	86,1	98,1	89,0	115,9
Nov-09	94,1	98,4	74,8	101,8	98,8	86,9	82,0	97,3	95,9	82,8	115,4
Dez-09	85,7	89,2	70,8	91,9	78,8	69,8	103,8	71,7	81,7	109,8	104,0
Jan-10	91,9	86,5	69,2	89,1	89,0	81,3	114,1	62,0	87,6	121,3	106,9
Fev-10	88,2	85,0	71,1	87,0	87,5	82,5	98,9	51,5	87,0	102,2	105,2
(*) Mar-10	100,7	100,3	81,6	103,0	101,5	95,0	103,2	65,2	101,5	103,4	116,1
(*) Abr-10	91,6	88,1	74,3	90,1	98,2	84,7	88,5	83,0	91,4	93,7	111,2
Mai-10	95,0	92,4	77,5	94,5	100,5	85,7	94,6	82,4	95,7	93,2	111,3
Variação mensal (%)											
Mai-09	0,0	-1,4	3,4	-1,9	-0,2	-2,8	4,5	-9,2	0,1	1,7	-3,6
Jun-09	-2,2	2,2	-4,6	2,9	-3,1	-6,6	-4,9	-5,2	-2,0	-2,8	1,2
Jul-09	11,3	17,1	15,0	17,3	13,2	7,7	-0,8	0,9	14,0	-1,4	6,1
Ago-09	-24,9	-24,8	-40,7	-23,2	-31,6	-40,0	0,0	2,0	-30,0	0,9	-12,0
Set-09	31,3	25,0	61,6	22,2	42,6	72,3	7,4	6,0	38,6	5,5	15,3
Out-09	-1,1	-1,9	3,2	-2,4	0,7	-1,6	-3,1	-2,0	-0,5	-4,4	3,5
Nov-09	-2,4	0,2	-1,3	0,3	-1,7	0,2	-10,4	13,1	-2,2	-6,9	-0,5
Dez-09	-8,9	-9,3	-5,4	-9,7	-20,2	-19,6	26,6	-26,4	-14,8	32,5	-9,9
Jan-10	7,3	-3,0	-2,2	-3,1	12,8	16,5	9,9	-13,4	7,2	10,5	2,8
Fev-10	-4,0	-1,8	2,7	-2,3	-1,7	1,5	-13,3	-17,0	-0,7	-15,7	-1,5
(*) Mar-10	14,1	18,0	14,7	18,4	16,1	15,1	4,3	26,6	16,7	1,2	10,3
(*) Abr-10	-9,0	-12,2	-9,0	-12,5	-3,2	-10,9	-14,2	27,3	-9,9	-9,4	-4,2
Mai-10	3,8	4,8	4,3	4,9	2,3	1,3	6,8	-0,7	4,7	-0,5	0,0
Variação homóloga (%)											
Mai-09	-7,9	-6,8	-19,1	-5,2	-14,2	-11,7	8,5	-12,6	-10,6	11,1	-3,4
Jun-09	-10,9	-7,1	-14,5	-6,3	-15,5	-20,0	-0,5	-32,1	-12,8	8,0	-2,8
Jul-09	-9,1	-3,2	-20,3	-1,1	-11,6	-17,2	-9,1	-27,6	-8,6	-8,2	-2,3
Ago-09	-5,1	2,1	-17,1	3,9	-12,1	-19,3	3,7	-27,0	-6,3	6,7	4,8
Set-09	-5,9	-1,3	-10,6	-0,2	-11,8	-16,3	8,6	-24,4	-6,1	-0,4	-0,6
Out-09	-8,0	-7,8	-15,4	-6,9	-10,4	-21,2	9,7	-12,2	-8,5	-4,3	3,2
Nov-09	-4,3	4,9	-6,4	6,2	0,3	-25,2	-12,6	-0,5	-2,9	-13,2	8,7
Dez-09	-2,2	-0,1	-2,8	0,2	0,9	-9,6	-6,0	-24,1	-1,9	0,4	4,7
Jan-10	2,1	-2,7	3,7	-3,4	4,3	-6,4	10,3	-11,5	1,3	7,5	0,8
Fev-10	1,7	1,8	6,5	1,2	1,8	0,8	1,8	-37,0	6,2	-9,9	0,9
(*) Mar-10	6,2	6,3	5,6	6,3	4,2	5,6	11,0	-33,6	8,9	1,4	8,8
(*) Abr-10	0,8	-2,4	10,0	-3,7	5,2	-2,9	-0,6	-11,3	0,6	4,4	4,2
Mai-10	4,6	3,8	11,0	3,0	7,9	1,2	1,5	-3,1	5,3	2,2	8,1
Variação média nos últimos 12 meses (%)											
Mai-09	-6,8	-5,9	-12,6	-5,0	-10,2	-9,1	1,0	-3,2	-9,0	4,9	1,3
Jun-09	-7,5	-6,4	-13,0	-5,6	-11,3	-9,8	1,1	-8,3	-9,7	6,3	0,6
Jul-09	-8,3	-6,8	-15,2	-5,8	-12,5	-11,0	0,9	-12,6	-10,5	6,2	-0,2
Ago-09	-8,2	-6,1	-15,3	-5,0	-13,0	-11,8	1,9	-16,2	-10,5	7,4	-0,2
Set-09	-8,8	-6,1	-15,9	-4,9	-14,5	-13,1	3,0	-19,3	-10,9	6,9	-1,3
Out-09	-9,1	-6,5	-16,5	-5,3	-15,0	-14,6	3,9	-19,4	-11,3	5,9	-1,5
Nov-09	-8,8	-4,8	-15,8	-3,5	-14,1	-17,6	2,4	-18,7	-10,8	4,7	-0,6
Dez-09	-8,4	-4,4	-14,8	-3,2	-12,7	-18,1	1,4	-20,1	-10,2	4,7	0,0
Jan-10	-6,8	-3,7	-13,1	-2,6	-10,5	-17,1	3,1	-17,9	-8,5	5,5	0,4
Fev-10	-5,6	-2,5	-11,4	-1,4	-8,7	-15,4	2,7	-19,0	-6,5	2,5	0,7
(*) Mar-10	-4,7	-1,9	-10,4	-0,9	-7,4	-14,0	2,6	-21,3	-5,1	0,8	1,4
(*) Abr-10	-3,8	-1,6	-7,5	-0,9	-5,5	-12,6	1,8	-21,6	-3,8	0,0	2,2
Mai-10	-2,8	-0,7	-4,9	-0,2	-3,6	-11,6	1,3	-21,0	-2,4	-0,7	3,1

NOTAS

Variação mensal = [mês n (ano N) / mês n-1 (ano N)] * 100 - 100

Variação homóloga = [mês n (ano N) / mês n (ano N-1)] * 100 - 100

Variação média nos últimos 12 meses = [[mês (n-11) + ... + mês (n)] / [mês (n-23) + ... + mês (n-12)]] * 100 - 100

(*) Rectificado, em resultado da substituição das estimativas efectuadas para as não respostas, ainda existentes à data do apuramento.

(**) Bens Intermediários + Outros



NOTAS EXPLICATIVAS

Índice de Produção Industrial

O objectivo do índice de produção industrial é medir as variações do volume da produção em intervalos curtos e regulares. Este índice dá uma medida da tendência no valor acrescentado a custo de factores ao longo de um dado período de referência. Os índices são obtidos tendo por base o Inquérito Mensal à Produção Industrial, realizado por via postal, junto de unidades estatísticas seleccionadas a partir das empresas sedeadas no território nacional.

A análise de resultados do presente Destaque foi efectuada tendo por base os índices corrigidos dos efeitos de calendário e da sazonalidade.

Revisões

A informação divulgada no presente destaque incorpora as habituais revisões dos índices dos dois meses anteriores, em consequência da substituição das estimativas efectuadas por respostas entretanto recebidas.

Ajustamento de efeitos de calendário e da sazonalidade

O ajustamento dos efeitos de calendário e da sazonalidade é efectuada com modelos probabilísticos do tipo "Autoregressive Integrated Moving Average" (ARIMA). O ajustamento pressupõe que se mantenha relativamente estável a influência deste tipo de efeitos sobre as séries brutas. No entanto, é possível que a redução recente da produção industrial com a crise internacional possa acarretar alguma perturbação neste tipo de efeitos. De qualquer modo, continuam a acompanhar estes destaques os valores das séries brutas e as respectivas taxas de variação o que permite complementar a informação fornecida pelas séries ajustadas e comentadas neste destaque.

Taxa de variação mensal

A variação mensal compara o nível das quantidades produzidas entre dois meses consecutivos. Embora seja um indicador que permite um acompanhamento corrente do andamento das quantidades, o valor desta taxa de variação é particularmente influenciado por efeitos de natureza sazonal, quando calculada sobre níveis não corrigidos de sazonalidade, e outros mais específicos localizados num (ou em ambos) dos meses comparados.

Taxa de variação homóloga

A variação homóloga compara o nível das quantidades produzidas entre o mês corrente e o mesmo mês do ano anterior. A evolução desta taxa de variação está menos sujeita a oscilações de natureza sazonal podendo, no entanto, ser influenciada por este tipo de efeitos localizados num período específico.

Taxa de variação média dos últimos doze meses

A variação média dos últimos doze meses compara o nível das quantidades produzidas dos últimos doze meses com os doze meses imediatamente anteriores. Por ser uma média móvel, esta taxa de variação é menos sensível a alterações.

Siglas

Total	– Indústrias Extractivas, Indústrias Transformadoras e Produção e Distribuição de Electricidade, Gás e Água
CT	– Bens de Consumo Total
CND	– Bens de Consumo não Duradouros
CD	– Bens de Consumo Duradouros
INT*	– Intermédios e Outros
INV	– Investimento
EN	– Energia
B	– Indústrias Extractivas
C	– Indústrias Transformadoras
D	– Electricidade, gás, vapor, água quente e fria e ar frio
E	– Captação, Tratamento e Distribuição de Água, saneamento, Gestão de resíduos e Despoluição

O presente destaque inclui informação recebida até ao dia 28 de Junho de 2010, o que corresponde a uma taxa de resposta de 88,3%.