

30 de Junho de 2010

## Índices de Volume de Negócios, Emprego, Remunerações e Horas Trabalhadas no Comércio a Retalho

Maio de 2010

### Volume Negócios no Comércio a Retalho aumenta 1,2%

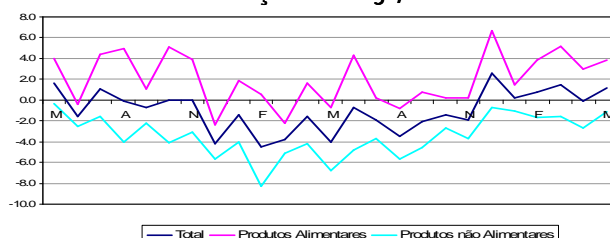
O Volume de Negócios no Comércio a Retalho<sup>1</sup> registou, em Maio, um crescimento de 1,2% em termos homólogos, 1,3 pontos percentuais superior à variação observada no mês anterior. Excluindo a componente de combustíveis, o crescimento homólogo do volume de negócios foi de 2,6% (2,3% em Abril). O emprego, o número de horas trabalhadas ajustado dos efeitos de calendário e as remunerações apresentaram taxas de variação homóloga de 0,1%, de -0,6% e de 1,1%, respectivamente.

#### Volume de Negócios

Em Maio de 2010, as vendas<sup>(A)</sup> no comércio a retalho, deflacionadas e ajustadas dos efeitos de calendário e da sazonalidade, registaram um crescimento homólogo de 1,2% (-0,1% em Abril). Excluindo o comércio de combustíveis do índice geral, a variação homóloga observada foi de 2,6% (2,3% no mês precedente). A variação do índice total em termos nominais, também ajustado dos efeitos de calendário e da sazonalidade, foi de 1,3% (-0,1% no mês anterior).

Ambos os agrupamentos, *Produtos alimentares* (com uma variação homóloga de 3,8%) e *Produtos não alimentares* (-1,1%), apresentaram taxas de variação superiores respectivamente, em 0,8 p.p. e em 1,6 p.p. às observadas em Abril. O agrupamento de *Produtos não alimentares*, excluindo a componente de combustíveis, apresentou uma variação homóloga de 1,3% (1,6% no mês anterior).

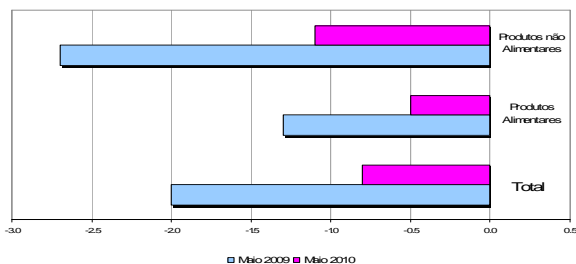
Vendas – Índice Geral e desagregações  
Variação homóloga, %



A variação mensal das vendas no comércio a retalho, deflacionadas e ajustadas dos efeitos de calendário e da sazonalidade, foi de -0,8%, 0,7 p. p. inferior à observada em Abril. O comércio de *Produtos alimentares* diminuiu 0,5% face ao mês anterior (aumento de 1,1% no mês anterior) enquanto no comércio de *Produtos não alimentares* a diminuição foi de 1,1% (-1,2% em Abril).

Vendas – Índice Geral e desagregações  
Variação mensal, %

<sup>1</sup> A preços constantes, ajustado dos efeitos de calendário e da sazonalidade.



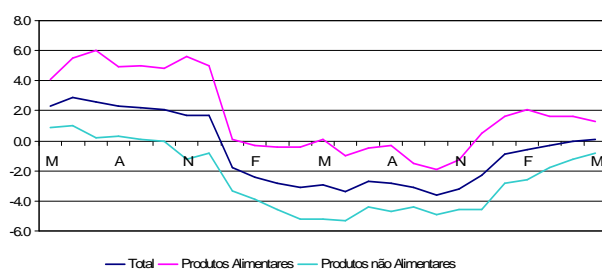
A variação média nos últimos doze meses, das vendas no comércio a retalho, situou-se em -0,5%, 0,4 p.p. superior à do mês precedente.

## Emprego

O emprego no comércio a retalho aumentou 0,1% em termos homólogos, o que compara com a variação nula observada no mês anterior.

Por agrupamentos, verificou-se um crescimento homólogo de 1,3% no comércio de *Produtos alimentares* (1,6% no mês precedente) e uma diminuição de 0,8% nos *Produtos não alimentares* (-1,2% em Abril).

**Emprego – Índice Geral e desagregações**  
Variação homóloga, %



O emprego no comércio a retalho cresceu 0,4% face ao mês anterior (0,3% em Maio de 2009), com contribuições positivas de ambos os agrupamentos. O agrupamento de *Produtos alimentares* apresentou uma variação mensal de 0,8% (1,1% em Maio do ano anterior) e o de *Produtos não alimentares* um crescimento de 0,1% (-0,3% em Maio de 2009).

A variação média dos últimos doze meses cifrou-se em -1,9% (-2,2% no mês precedente).

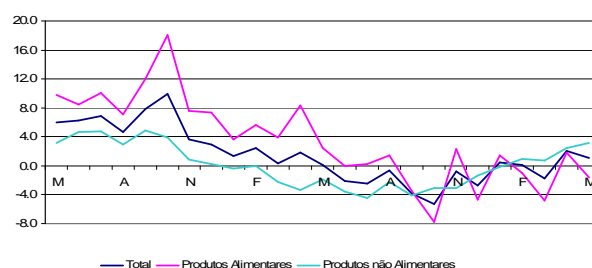
Índices de Volume de Negócios, Emprego, Remunerações e Horas Trabalhadas no Comércio a Retalho – Maio de 2010

## Remunerações

Em Maio, a variação homóloga das remunerações brutas foi de 1,1% (2,1% no mês anterior).

No agrupamento de *Produtos alimentares* as remunerações diminuíram 1,6% (aumento de 1,8% em Abril), tendo aumentado 3,2% no de *Produtos não alimentares* (2,4% no mês anterior).

**Remunerações – Índice Geral e desagregações**  
Variação homóloga, %



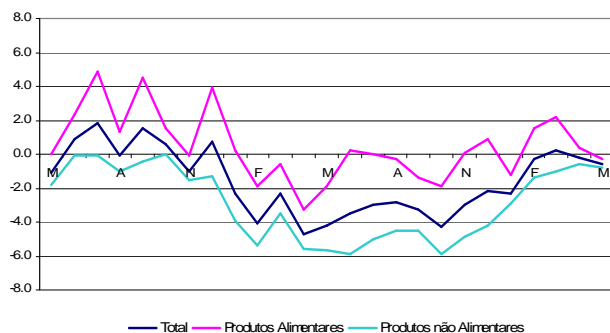
Quando comparado com o mês anterior, o índice das remunerações registou uma variação de -1,2% (-0,2% em Maio de 2009).

Nos últimos doze meses, a variação média foi de -1,4%, igual à verificada no mês anterior.

## Horas Trabalhadas

O índice de horas trabalhadas, ajustado dos efeitos de calendário, registou um decréscimo homólogo de 0,6%, inferior em 0,4 p.p. ao observado em Abril. No agrupamento de comércio de *Produtos alimentares* a variação homóloga foi de -0,3% enquanto o comércio de *Produtos não alimentares* registou uma variação de -0,8% (0,4% e -0,6% no mês anterior).

**Horas Trabalhadas – Índice Geral e desagregações**  
Variação homóloga, %



A variação mensal das horas trabalhadas no comércio a retalho, ajustadas dos efeitos de calendário, foi de -0,2% (-0,3% em Maio de 2009).

A taxa de variação média dos últimos doze meses situou-se em -2,1% (-2,4% no mês anterior).



ÍNDICES DE VOLUME DE NEGÓCIOS NO COMÉRCIO A RETALHO  
AJUSTADOS DOS EFEITOS DE CALENDÁRIO E DA SAZONALIDADE  
BASE 2005=100

M e s e s	VOLUME DE NEGÓCIOS NO COMÉRCIO A RETALHO (DEFLACIONADO)					VOLUME DE NEGÓCIOS NO COMÉRCIO A RETALHO				
	ÍNDICE TOTAL	ÍNDICE TOTAL EXCEPTO COMBUSTÍVEL	Comércio a retalho de produtos alimentares, bebidas e tabaco (Total)	Comércio a retalho de produtos não alimentares (Total)	Comércio a retalho de produtos não alimentares excepto combustível (Total)	ÍNDICE TOTAL	ÍNDICE TOTAL EXCEPTO COMBUSTÍVEL	Comércio a retalho de produtos alimentares, bebidas e tabaco (Total)	Comércio a retalho de produtos não alimentares (Total)	Comércio a retalho de produtos não alimentares excepto combustível (Total)
<b>Índices mensais</b>										
Mai-09	97.3	100.6	104.0	92.1	97.1	100.8	103.9	110.0	93.6	97.5
Jun-09	98.6	102.2	106.1	92.8	98.1	102.0	104.8	111.3	94.7	98.0
Jul-09	100.8	104.7	107.4	95.5	101.9	102.6	105.7	111.6	95.6	99.6
Ago-09	100.3	104.8	107.5	94.6	101.9	101.5	104.7	111.2	93.8	97.9
Set-09	98.7	102.5	105.4	93.5	99.4	100.8	103.7	109.2	94.3	98.0
Out-09	99.8	103.4	107.3	94.0	99.3	102.2	105.0	111.1	95.2	98.5
Nov-09	99.4	102.6	106.6	93.8	98.4	102.2	104.3	110.5	95.6	97.7
Dez-09	99.9	103.5	107.2	94.1	99.7	102.6	105.3	110.9	96.0	99.4
Jan-10	102.5	106.6	107.5	98.6	105.6	103.9	106.5	111.4	98.0	101.2
Fev-10	101.0	105.3	107.4	96.1	103.1	101.8	104.6	111.0	94.6	97.8
Mar-10 *	99.4	103.5	107.3	93.2	99.5	102.6	105.2	111.4	95.7	98.5
Abr-10 *	99.3	104.0	108.5	92.1	99.4	103.0	106.0	113.1	95.1	98.6
Mai-10	98.5	103.3	107.9	91.1	98.3	102.1	105.2	112.5	94.0	97.4
<b>Variação mensal (%)</b>										
Mai-09	-2.0	-1.0	-1.3	-2.7	-0.8	-2.2	-1.5	-1.9	-2.5	-1.0
Jun-09	1.3	1.6	2.0	0.8	1.1	1.2	0.9	1.2	1.2	0.5
Jul-09	2.2	2.5	1.3	2.9	3.8	0.6	0.9	0.3	1.0	1.6
Ago-09	-0.5	0.0	0.0	-1.0	0.0	-1.1	-0.9	-0.4	-1.9	-1.6
Set-09	-1.5	-2.2	-1.9	-1.2	-2.4	-0.6	-1.0	-1.8	0.5	0.1
Out-09	1.1	0.9	1.7	0.6	-0.1	1.3	1.2	1.8	0.9	0.5
Nov-09	-0.4	-0.8	-0.6	-0.2	-1.0	0.0	-0.7	-0.6	0.5	-0.8
Dez-09	0.4	0.9	0.6	0.3	1.3	0.4	1.0	0.4	0.4	1.7
Jan-10	2.7	2.9	0.3	4.8	6.0	1.3	1.1	0.5	2.0	1.9
Fev-10	-1.4	-1.2	-0.1	-2.6	-2.4	-2.0	-1.8	-0.4	-3.5	-3.4
Mar-10 *	-1.6	-1.7	-0.1	-3.0	-3.5	0.8	0.5	0.4	1.2	0.7
Abr-10 *	-0.1	0.5	1.1	-1.2	-0.1	0.4	0.8	1.5	-0.6	0.1
Mai-10	-0.8	-0.7	-0.5	-1.1	-1.1	-0.8	-0.8	-0.5	-1.1	-1.2
<b>Variação homóloga (%)</b>										
Mai-09	-4.0	-2.7	-0.7	-6.8	-4.8	-7.9	-4.3	-2.7	-12.3	-6.1
Jun-09	-0.7	0.3	4.3	-4.8	-3.8	-5.6	-2.4	0.3	-10.5	-5.6
Jul-09	-1.9	-1.4	0.2	-3.7	-3.0	-7.2	-4.7	-4.3	-9.8	-5.2
Ago-09	-3.5	-1.9	-0.8	-5.7	-3.2	-8.4	-5.6	-5.3	-11.1	-6.0
Set-09	-2.1	-0.9	0.8	-4.6	-2.7	-7.1	-4.5	-3.7	-10.0	-5.6
Out-09	-1.4	0.3	0.2	-2.7	0.4	-5.5	-3.2	-3.8	-7.1	-2.4
Nov-09	-1.9	0.0	0.2	-3.7	-0.3	-4.5	-3.1	-3.3	-5.5	-2.9
Dez-09	2.6	5.0	6.7	-0.7	3.2	1.0	1.9	2.8	-0.5	1.0
Jan-10	0.2	2.3	1.5	-1.0	3.2	-0.7	-0.4	-2.0	0.5	1.5
Fev-10	0.8	3.3	3.8	-1.7	2.8	-0.2	0.8	0.6	-0.9	1.1
Mar-10 *	1.5	4.1	5.2	-1.6	2.9	1.4	1.9	2.4	0.4	1.4
Abr-10 *	-0.1	2.3	3.0	-2.7	1.6	-0.1	0.5	0.9	-0.9	0.1
Mai-10	1.2	2.6	3.8	-1.1	1.3	1.3	1.2	2.3	0.4	0.0
<b>Variação média nos últimos 12 meses (%)</b>										
Mai-09	-1.7	-0.8	1.5	-4.3	-3.1	-2.0	-0.1	3.1	-6.1	-3.7
Jun-09	-1.7	-0.7	1.9	-4.5	-3.4	-2.6	-0.5	2.8	-6.9	-4.2
Jul-09	-1.9	-1.1	1.5	-4.7	-3.9	-3.5	-1.3	1.7	-7.8	-4.7
Ago-09	-2.2	-1.4	1.0	-4.8	-4.0	-4.5	-2.1	0.5	-8.6	-5.1
Set-09	-2.3	-1.6	1.0	-5.0	-4.3	-5.2	-2.7	-0.2	-9.4	-5.6
Out-09	-2.4	-1.6	0.6	-4.9	-4.0	-5.8	-3.2	-1.1	-9.7	-5.5
Nov-09	-2.6	-1.7	0.3	-5.0	-3.7	-6.2	-3.6	-1.9	-9.8	-5.5
Dez-09	-2.0	-1.0	1.0	-4.6	-3.1	-5.7	-3.2	-1.6	-9.1	-5.0
Jan-10	-1.9	-0.7	1.0	-4.3	-2.5	-5.4	-3.1	-2.0	-8.4	-4.5
Fev-10	-1.5	0.0	1.3	-3.7	-1.4	-4.9	-2.7	-2.0	-7.4	-3.5
Mar-10 *	-1.0	0.6	1.9	-3.5	-0.8	-4.2	-2.2	-1.6	-6.5	-2.9
Abr-10 *	-0.9	0.9	2.0	-3.3	-0.4	-3.8	-2.0	-1.6	-5.8	-2.5
Mai-10	-0.5	1.3	2.4	-2.9	0.1	-3.1	-1.5	-1.2	-4.8	-2.0

**NOTAS**

Varição mensal = [ mês n (ano N) / mês n-1 (ano N) \* 100 ] - 100

Varição homóloga = [ mês n (ano N) / mês n (ano N-1) \* 100 ] - 100

Varição média nos últimos 12 meses = [ [ mês (n-11) + ... + mês (n) ] / [ mês (n-23) + ... + mês (n-12) ] \* 100 ] - 100

(\*) - Rectificação, em resultado da substituição das estimativas efectuadas para as não respostas, por respostas efectivas das empresas, entretanto recebidas.

O presente quadro inclui a informação recebida até ao dia 28 de Junho de 2010, correspondendo a uma taxa de resposta de 93,7% do volume de negócios.

M e s e s	VOLUME DE NEGÓCIOS NO COMÉRCIO A RETALHO (DEFLACIONADO)					VOLUME DE NEGÓCIOS NO COMÉRCIO A RETALHO				
	ÍNDICE TOTAL	ÍNDICE TOTAL EXCEPTO COMBUSTÍVEL	Comércio a retalho de produtos alimentares, bebidas e tabaco (Total)	Comércio a retalho de produtos não alimentares (Total)	Comércio a retalho de produtos não alimentares excepto combustível (Total)	ÍNDICE TOTAL	ÍNDICE TOTAL EXCEPTO COMBUSTÍVEL	Comércio a retalho de produtos alimentares, bebidas e tabaco (Total)	Comércio a retalho de produtos não alimentares (Total)	Comércio a retalho de produtos não alimentares excepto combustível (Total)
<b>Índices mensais</b>										
Mai-09	94.2	96.4	100.6	89.1	91.8	97.5	99.5	106.4	90.6	92.1
Jun-09	94.5	97.3	103.5	87.4	90.6	97.8	99.7	108.6	89.3	90.4
Jul-09	105.2	108.9	113.0	99.2	104.6	107.2	110.0	117.2	99.4	102.3
Ago-09	104.7	108.6	117.5	94.5	99.1	106.1	108.7	121.5	94.0	95.2
Set-09	99.5	103.3	105.4	94.8	101.1	101.4	104.3	109.1	95.3	99.2
Out-09	100.4	104.1	105.9	96.1	102.2	102.7	105.6	109.7	97.2	101.3
Nov-09	99.6	103.6	104.2	95.9	103.0	102.2	105.3	108.0	97.7	102.4
Dez-09	131.3	140.2	132.1	130.7	148.7	134.1	142.1	136.7	132.1	147.8
Jan-10	93.6	97.0	97.4	90.6	96.5	94.8	96.8	100.9	89.9	92.4
Fev-10	86.2	89.4	93.3	80.6	85.3	87.1	89.0	96.5	79.7	81.1
Mar-10 *	95.9	99.5	105.8	88.2	92.8	99.1	101.2	109.9	90.7	91.9
Abr-10 *	93.5	97.1	104.2	85.1	89.6	97.1	99.0	108.5	88.2	88.9
Mai-10	95.2	99.0	104.7	87.8	93.0	98.9	100.9	109.1	90.8	92.1
<b>Varição mensal (%)</b>										
Mai-09	0.2	1.2	-1.2	1.5	4.1	0.0	0.7	-1.8	1.7	3.9
Jun-09	0.3	0.9	2.9	-1.9	-1.4	0.2	0.3	2.1	-1.5	-1.9
Jul-09	11.4	12.0	9.1	13.5	15.5	9.7	10.3	8.0	11.3	13.2
Ago-09	-0.6	-0.3	4.1	-4.7	-5.3	-1.1	-1.2	3.6	-5.4	-7.0
Set-09	-5.0	-4.9	-10.3	0.3	2.0	-4.4	-4.1	-10.2	1.4	4.2
Out-09	1.0	0.8	0.5	1.4	1.1	1.3	1.3	0.5	2.0	2.1
Nov-09	-0.8	-0.5	-1.6	-0.2	0.8	-0.5	-0.3	-1.5	0.5	1.1
Dez-09	31.9	35.3	26.8	36.2	44.4	31.2	34.9	26.6	35.3	44.3
Jan-10	-28.7	-30.8	-26.3	-30.7	-35.1	-29.4	-31.9	-26.2	-31.9	-37.5
Fev-10	-7.9	-7.8	-4.1	-11.0	-11.6	-8.1	-8.0	-4.4	-11.4	-12.2
Mar-10 *	11.3	11.3	13.4	9.4	8.8	13.9	13.6	13.9	13.8	13.3
Abr-10 *	-2.6	-2.4	-1.6	-3.5	-3.5	-2.0	-2.1	-1.2	-2.7	-3.3
Mai-10	1.9	2.0	0.5	3.1	3.8	1.8	1.9	0.5	3.0	3.6
<b>Varição homóloga (%)</b>										
Mai-09	-4.6	-3.3	-1.7	-7.1	-5.1	-8.7	-4.9	-3.7	-12.8	-6.4
Jun-09	-0.6	0.6	4.6	-4.9	-3.8	-5.5	-2.2	0.6	-10.8	-5.6
Jul-09	-1.2	-0.8	0.7	-2.8	-2.5	-6.6	-4.2	-3.8	-9.0	-4.7
Ago-09	-3.2	-2.0	-0.9	-5.4	-3.4	-8.2	-5.8	-5.4	-10.9	-6.2
Set-09	-2.0	-0.8	1.1	-4.6	-2.9	-7.0	-4.5	-3.4	-10.0	-5.8
Out-09	-1.4	0.1	-0.1	-2.5	0.4	-5.5	-3.3	-4.1	-6.8	-2.4
Nov-09	-1.9	-0.1	-0.1	-3.4	-0.1	-4.5	-3.2	-3.6	-5.2	-2.7
Dez-09	3.3	5.3	6.9	0.6	3.8	1.4	2.2	3.0	0.1	1.4
Jan-10	-0.1	2.1	0.9	-1.0	3.4	-1.0	-0.7	-2.6	0.6	1.7
Fev-10	0.8	3.5	4.0	-2.0	2.9	-0.1	1.0	0.8	-1.1	1.2
Mar-10 *	1.8	4.6	6.1	-2.0	2.8	1.7	2.4	3.3	0.2	1.4
Abr-10 *	-0.5	2.0	2.3	-3.1	1.6	-0.4	0.2	0.2	-1.0	0.2
Mai-10	1.1	2.7	4.0	-1.5	1.2	1.4	1.4	2.5	0.3	0.0
<b>Varição média nos últimos 12 meses (%)</b>										
Mai-09	-1.8	-0.8	1.4	-4.4	-3.1	-2.0	-0.1	3.1	-6.0	-3.7
Jun-09	-1.7	-0.7	1.8	-4.6	-3.4	-2.5	-0.4	2.9	-6.9	-4.1
Jul-09	-2.0	-1.1	1.5	-4.7	-3.9	-3.5	-1.3	1.7	-7.8	-4.7
Ago-09	-2.2	-1.4	1.0	-4.9	-4.1	-4.5	-2.1	0.5	-8.6	-5.0
Set-09	-2.3	-1.6	1.0	-5.1	-4.4	-5.3	-2.7	-0.2	-9.4	-5.6
Out-09	-2.5	-1.7	0.6	-5.0	-4.1	-5.9	-3.2	-1.2	-9.7	-5.5
Nov-09	-2.6	-1.7	0.2	-5.0	-3.8	-6.2	-3.6	-1.9	-9.8	-5.5
Dez-09	-1.8	-0.7	1.2	-4.3	-2.8	-5.5	-3.0	-1.5	-8.9	-4.8
Jan-10	-1.7	-0.5	1.1	-4.1	-2.2	-5.3	-3.1	-2.0	-8.2	-4.3
Fev-10	-1.3	0.1	1.3	-3.5	-1.3	-4.8	-2.6	-2.0	-7.3	-3.4
Mar-10 *	-0.8	0.8	2.0	-3.2	-0.6	-4.1	-2.1	-1.5	-6.4	-2.7
Abr-10 *	-0.8	1.0	2.0	-3.1	-0.2	-3.8	-1.9	-1.6	-5.7	-2.3
Mai-10	-0.3	1.4	2.5	-2.6	0.3	-3.0	-1.4	-1.1	-4.6	-1.8

<b>NOTAS</b>	Varição mensal = [ mês n (ano N) / mês n-1 (ano N) * 100] - 100
	Varição homóloga = [ mês n (ano N) / mês n (ano N-1) * 100] - 100
	Varição média nos últimos 12 meses = [ [ mês (n-11) + ... + mês (n) ] / [ mês (n-23) + ... + mês (n-12) ] * 100] - 100

(\*) - Rectificação, em resultado da substituição das estimativas efectuadas para as não respostas, por respostas efectivas das empresas, entretanto recebidas.

O presente quadro inclui a informação recebida até ao dia 28 de Junho de 2010, correspondendo a uma taxa de resposta de 93,7% do volume de negócios.

M e s e s	VOLUME DE NEGÓCIOS NO COMÉRCIO A RETALHO (DEFLACIONADO)					VOLUME DE NEGÓCIOS NO COMÉRCIO A RETALHO				
	ÍNDICE TOTAL	ÍNDICE TOTAL EXCEPTO COMBUSTÍVEL	Comércio a retalho de produtos alimentares, bebidas e tabaco (Total)	Comércio a retalho de produtos não alimentares (Total)	Comércio a retalho de produtos não alimentares excepto combustível (Total)	ÍNDICE TOTAL	ÍNDICE TOTAL EXCEPTO COMBUSTÍVEL	Comércio a retalho de produtos alimentares, bebidas e tabaco (Total)	Comércio a retalho de produtos não alimentares (Total)	Comércio a retalho de produtos não alimentares excepto combustível (Total)
<b>índices mensais</b>										
Mai-09	93.9	96.1	101.3	88.1	90.6	97.3	99.3	107.1	89.6	91.0
Jun-09	94.4	97.1	103.8	86.9	90.0	97.6	99.7	108.9	88.8	89.8
Jul-09	105.6	109.3	112.1	100.6	106.3	107.6	110.3	116.4	100.7	103.9
Ago-09	104.6	108.5	117.6	94.3	98.8	106.0	108.6	121.6	93.8	94.9
Set-09	99.8	103.6	104.7	96.0	102.5	101.7	104.6	108.4	96.4	100.6
Out-09	100.3	104.1	106.1	95.8	101.9	102.6	105.6	109.8	97.0	101.1
Nov-09	99.7	103.7	104.0	96.3	103.4	102.3	105.4	107.8	98.0	102.8
Dez-09	130.8	139.7	132.6	129.4	147.2	133.6	141.6	137.2	130.9	146.3
Jan-10	93.3	96.8	98.1	89.6	95.3	94.5	96.6	101.7	88.9	91.3
Fev-10	85.9	89.0	92.7	80.5	85.1	86.7	88.6	95.9	79.5	80.9
Mar-10 *	95.2	98.6	103.9	88.4	93.0	98.3	100.2	107.9	90.8	92.0
Abr-10 *	94.6	98.3	105.1	86.4	91.2	98.3	100.3	109.5	89.5	90.5
Mai-10	95.1	98.9	104.9	87.5	92.7	98.8	100.8	109.3	90.6	91.8
<b>Varição mensal (%)</b>										
Mai-09	-1.3	-0.3	-1.4	-1.1	1.0	-1.4	-0.8	-2.0	-0.9	0.8
Jun-09	0.5	1.1	2.5	-1.3	-0.7	0.4	0.4	1.7	-0.9	-1.3
Jul-09	12.0	12.5	8.0	15.7	18.0	10.2	10.7	6.8	13.4	15.7
Ago-09	-1.0	-0.7	4.9	-6.2	-7.0	-1.5	-1.5	4.5	-6.9	-8.7
Set-09	-4.5	-4.5	-11.0	1.8	3.7	-4.0	-3.7	-10.9	2.9	6.0
Out-09	0.5	0.4	1.3	-0.1	-0.5	0.9	0.9	1.3	0.5	0.5
Nov-09	-0.7	-0.3	-1.9	0.4	1.4	-0.3	-0.2	-1.9	1.1	1.7
Dez-09	31.2	34.7	27.5	34.4	42.4	30.6	34.4	27.3	33.6	42.3
Jan-10	-28.6	-30.7	-26.0	-30.8	-35.2	-29.3	-31.8	-25.9	-32.1	-37.6
Fev-10	-8.0	-8.0	-5.5	-10.2	-10.7	-8.3	-8.3	-5.7	-10.6	-11.3
Mar-10 *	10.9	10.7	12.0	9.9	9.3	13.4	13.1	12.5	14.3	13.7
Abr-10 *	-0.6	-0.3	1.2	-2.3	-2.0	-0.1	0.1	1.5	-1.5	-1.7
Mai-10	0.6	0.6	-0.2	1.3	1.6	0.5	0.5	-0.2	1.2	1.5
<b>Varição homóloga (%)</b>										
Mai-09	-4.6	-3.2	-1.6	-7.2	-5.1	-8.7	-4.9	-3.6	-13.0	-6.4
Jun-09	-0.6	0.6	4.5	-5.0	-3.9	-5.6	-2.2	0.6	-10.8	-5.6
Jul-09	-1.2	-0.9	0.6	-2.8	-2.5	-6.6	-4.2	-3.9	-9.0	-4.7
Ago-09	-3.0	-1.8	-1.2	-4.7	-2.5	-8.0	-5.6	-5.8	-10.2	-5.3
Set-09	-2.0	-0.9	1.1	-4.5	-2.9	-7.0	-4.5	-3.4	-9.9	-5.8
Out-09	-1.8	-0.3	0.8	-4.0	-1.5	-5.9	-3.6	-3.2	-8.2	-4.1
Nov-09	-1.6	0.1	-0.5	-2.6	0.8	-4.3	-3.0	-4.0	-4.5	-1.8
Dez-09	3.3	5.3	6.9	0.6	3.8	1.4	2.2	3.0	0.1	1.4
Jan-10	-0.3	2.0	1.5	-1.8	2.5	-1.1	-0.8	-2.1	-0.3	0.7
Fev-10	0.5	3.4	4.6	-2.9	1.9	-0.3	0.9	1.4	-1.9	0.2
Mar-10 *	2.0	4.8	5.6	-1.1	3.8	1.9	2.6	2.8	1.1	2.3
Abr-10 *	-0.5	2.0	2.2	-3.0	1.6	-0.4	0.2	0.2	-1.0	0.2
Mai-10	1.3	2.9	3.5	-0.6	2.3	1.6	1.5	2.0	1.1	0.9
<b>Varição média nos últimos 12 meses (%)</b>										
Mai-09	-1.9	-0.9	1.1	-4.3	-3.0	-2.0	-0.2	2.8	-5.9	-3.6
Jun-09	-1.8	-0.8	1.5	-4.5	-3.3	-2.6	-0.5	2.5	-6.8	-4.0
Jul-09	-2.1	-1.2	1.2	-4.7	-3.8	-3.6	-1.4	1.5	-7.7	-4.6
Ago-09	-2.3	-1.5	0.7	-4.6	-3.8	-4.5	-2.2	0.1	-8.4	-4.8
Set-09	-2.4	-1.7	0.7	-5.0	-4.3	-5.3	-2.8	-0.5	-9.4	-5.5
Out-09	-2.6	-1.8	0.4	-5.1	-4.2	-6.0	-3.4	-1.4	-9.9	-5.7
Nov-09	-2.7	-1.8	0.0	-5.0	-3.8	-6.3	-3.7	-2.2	-9.8	-5.5
Dez-09	-1.9	-0.8	1.0	-4.3	-2.8	-5.6	-3.1	-1.8	-8.9	-4.8
Jan-10	-1.9	-0.6	0.8	-4.1	-2.2	-5.5	-3.2	-2.3	-8.2	-4.2
Fev-10	-1.3	0.1	1.4	-3.6	-1.4	-4.9	-2.6	-2.0	-7.3	-3.4
Mar-10 *	-0.7	0.9	2.3	-3.2	-0.6	-4.0	-1.9	-1.3	-6.4	-2.7
Abr-10 *	-0.8	0.9	2.0	-3.2	-0.3	-3.8	-2.0	-1.6	-5.8	-2.4
Mai-10	-0.3	1.4	2.4	-2.6	0.3	-3.0	-1.4	-1.1	-4.6	-1.8

<b>NOTAS</b>	Varição mensal = [ mês n (ano N) / mês n-1 (ano N) * 100] - 100
	Varição homóloga = [ mês n (ano N) / mês n (ano N-1) * 100] - 100
	Varição média nos últimos 12 meses = [ [ mês (n-11) + ... + mês (n) ] / [ mês (n-23) + ... + mês (n-12) ] * 100] - 100

(\*) - Rectificação, em resultado da substituição das estimativas efectuadas para as não respostas, por respostas efectivas das empresas, entretanto recebidas.

O presente quadro inclui a informação recebida até ao dia 28 de Junho de 2010, correspondendo a uma taxa de resposta de 93,7% do volume de negócios.



M e s e s	ÍNDICE DE EMPREGO					ÍNDICE DE REMUNERAÇÕES				
	ÍNDICE TOTAL	ÍNDICE TOTAL EXCEPTO COMBUSTÍVEL	Comércio a retalho de produtos alimentares, bebidas e tabaco (Total)	Comércio a retalho de produtos não alimentares (Total)	Comércio a retalho de produtos não alimentares excepto combustível (Total)	ÍNDICE TOTAL	ÍNDICE TOTAL EXCEPTO COMBUSTÍVEL	Comércio a retalho de produtos alimentares, bebidas e tabaco (Total)	Comércio a retalho de produtos não alimentares (Total)	Comércio a retalho de produtos não alimentares excepto combustível (Total)
<b>Índices mensais</b>										
Mai-09	101.7	101.8	112.4	94.5	94.2	114.5	115.0	131.2	103.8	103.7
Jun-09	102.4	102.5	113.8	94.7	94.3	119.1	119.6	130.6	111.8	112.0
Jul-09	103.8	104.0	116.7	95.1	94.7	118.8	119.5	130.6	111.2	111.8
Ago-09	103.5	103.8	116.6	94.8	94.4	114.0	114.6	127.7	105.2	105.6
Set-09	103.0	103.2	114.7	95.1	94.8	110.1	110.6	123.8	101.4	101.4
Out-09	102.7	102.9	114.4	94.9	94.6	111.4	112.1	127.2	101.3	101.6
Nov-09	104.3	104.7	117.0	95.8	95.8	131.5	132.6	151.0	118.9	119.8
Dez-09	104.7	105.2	117.3	96.2	96.5	136.1	136.5	134.5	137.1	137.9
Jan-10	101.4	101.9	113.0	93.7	93.7	113.4	114.3	127.1	104.5	105.4
Fev-10	101.4	101.8	113.4	93.2	93.3	110.5	111.4	124.0	101.8	102.6
Mar-10 *	101.2	101.7	112.8	93.5	93.6	108.4	109.2	119.3	101.4	102.2
Abr-10 *	101.4	101.7	113.0	93.6	93.6	117.1	118.2	138.3	103.5	104.3
Mai-10	101.8	102.2	113.8	93.7	93.7	115.7	116.5	129.1	107.1	107.8
<b>Varição mensal (%)</b>										
Mai-09	0.3	0.3	1.1	-0.3	-0.4	-0.2	-0.4	-3.5	2.6	2.4
Jun-09	0.7	0.7	1.2	0.3	0.2	4.0	4.0	-0.4	7.7	8.0
Jul-09	1.4	1.4	2.6	0.4	0.4	-0.3	-0.1	0.0	-0.5	-0.2
Ago-09	-0.2	-0.2	-0.1	-0.3	-0.3	-4.0	-4.1	-2.2	-5.4	-5.6
Set-09	-0.6	-0.6	-1.6	0.3	0.3	-3.4	-3.5	-3.1	-3.6	-3.9
Out-09	-0.2	-0.2	-0.3	-0.2	-0.1	1.2	1.4	2.8	-0.1	0.2
Nov-09	1.6	1.7	2.3	1.0	1.2	18.0	18.3	18.7	17.4	17.9
Dez-09	0.3	0.5	0.2	0.4	0.7	3.5	3.0	-10.9	15.3	15.1
Jan-10	-3.1	-3.2	-3.6	-2.6	-2.9	-16.7	-16.3	-5.5	-23.8	-23.6
Fev-10	-0.1	-0.1	0.4	-0.5	-0.5	-2.5	-2.6	-2.4	-2.6	-2.7
Mar-10 *	-0.1	-0.1	-0.6	0.3	0.3	-1.9	-2.0	-3.8	-0.4	-0.4
Abr-10 *	0.1	0.1	0.2	0.1	0.0	8.1	8.3	16.0	2.1	2.0
Mai-10	0.4	0.4	0.8	0.1	0.1	-1.2	-1.4	-6.6	3.4	3.3
<b>Varição homóloga (%)</b>										
Mai-09	-2.9	-3.2	0.1	-5.2	-5.9	0.1	-0.1	2.5	-1.8	-2.2
Jun-09	-3.4	-3.7	-1.0	-5.3	-6.0	-2.1	-2.5	0.0	-3.6	-4.4
Jul-09	-2.7	-3.1	-0.5	-4.4	-5.3	-2.5	-2.8	0.2	-4.4	-5.2
Ago-09	-2.8	-3.1	-0.3	-4.7	-5.4	-0.6	-0.8	1.5	-2.2	-2.6
Set-09	-3.1	-3.4	-1.5	-4.4	-5.1	-3.8	-4.1	-3.5	-4.1	-4.6
Out-09	-3.6	-3.8	-1.9	-4.9	-5.5	-5.3	-5.5	-7.8	-3.1	-3.4
Nov-09	-3.2	-3.3	-1.3	-4.6	-4.9	-0.7	-0.8	2.3	-3.1	-3.3
Dez-09	-2.3	-2.3	0.5	-4.6	-4.7	-2.7	-2.8	-4.7	-1.4	-1.5
Jan-10	-0.9	-0.7	1.6	-2.8	-2.7	0.5	0.8	1.5	-0.2	0.2
Fev-10	-0.6	-0.4	2.1	-2.6	-2.5	0.1	0.3	-1.0	1.0	1.5
Mar-10 *	-0.3	-0.1	1.6	-1.8	-1.5	-1.7	-1.5	-4.8	0.7	1.3
Abr-10 *	0.0	0.2	1.6	-1.2	-1.0	2.1	2.4	1.8	2.4	2.9
Mai-10	0.1	0.3	1.3	-0.8	-0.5	1.1	1.3	-1.6	3.2	3.9
<b>Varição média nos últimos 12 meses (%)</b>										
Mai-09	0.2	0.2	3.0	-1.9	-2.1	4.0	4.1	7.8	1.2	1.2
Jun-09	-0.3	-0.4	2.4	-2.4	-2.7	3.3	3.3	7.1	0.5	0.4
Jul-09	-0.8	-0.9	1.9	-2.8	-3.2	2.4	2.5	6.2	-0.3	-0.5
Ago-09	-1.2	-1.4	1.4	-3.2	-3.7	2.0	2.0	5.8	-0.7	-0.9
Set-09	-1.6	-1.8	0.9	-3.6	-4.1	1.1	1.0	4.5	-1.4	-1.7
Out-09	-2.1	-2.3	0.4	-4.0	-4.6	-0.1	-0.2	2.4	-2.0	-2.3
Nov-09	-2.5	-2.8	-0.2	-4.3	-4.9	-0.5	-0.6	1.9	-2.3	-2.6
Dez-09	-2.8	-3.1	-0.6	-4.6	-5.2	-1.1	-1.2	0.9	-2.5	-2.9
Jan-10	-2.8	-3.0	-0.5	-4.6	-5.1	-1.1	-1.3	0.7	-2.5	-2.8
Fev-10	-2.6	-2.8	-0.3	-4.5	-4.9	-1.3	-1.4	0.2	-2.4	-2.7
Mar-10 *	-2.4	-2.6	-0.1	-4.2	-4.6	-1.5	-1.5	-0.5	-2.2	-2.4
Abr-10 *	-2.2	-2.3	0.1	-3.9	-4.2	-1.4	-1.5	-1.0	-1.7	-1.9
Mai-10	-1.9	-2.0	0.2	-3.5	-3.8	-1.4	-1.4	-1.3	-1.4	-1.4

<b>NOTAS</b>	Varição mensal = [ mês n (ano N) / mês n-1 (ano N) * 100] - 100
	Varição homóloga = [ mês n (ano N) / mês n (ano N-1) * 100] - 100
	Varição média nos últimos 12 meses = [ [ mês (n-11) + ... + mês (n) ] / [ mês (n-23) + ... + mês (n-12) ] * 100 ] - 100

(\*) - Rectificação, em resultado da substituição das estimativas efectuadas para as não respostas, por respostas efectivas das empresas, entretanto recebidas.

O presente quadro inclui a informação recebida até ao dia 28 de Junho de 2010, correspondendo a uma taxa de resposta de 92,6% de emprego.

M e s e s	ÍNDICE DE HORAS TRABALHADAS (AJUSTADOS DOS EFEITOS DE CALENDÁRIO)					ÍNDICE DE HORAS TRABALHADAS (BRUTOS)				
	ÍNDICE TOTAL	ÍNDICE TOTAL EXCEPTO COMBUSTÍVEL	Comércio a retalho de produtos alimentares, bebidas e tabaco (Total)	Comércio a retalho de produtos não alimentares (Total)	Comércio a retalho de produtos não alimentares excepto combustível (Total)	ÍNDICE TOTAL	ÍNDICE TOTAL EXCEPTO COMBUSTÍVEL	Comércio a retalho de produtos alimentares, bebidas e tabaco (Total)	Comércio a retalho de produtos não alimentares (Total)	Comércio a retalho de produtos não alimentares excepto combustível (Total)
<b>Índices mensais</b>										
Mai-09	98.1	98.4	106.1	93.4	93.4	96.4	96.7	105.2	91.3	91.3
Jun-09	97.9	98.2	108.9	91.6	91.5	96.9	97.2	108.4	90.3	90.1
Jul-09	100.9	101.3	113.9	93.4	93.3	102.0	102.4	115.1	94.4	94.4
Ago-09	97.6	97.7	109.2	90.8	90.5	96.8	97.0	109.0	89.8	89.4
Set-09	99.2	99.5	110.1	92.9	92.8	100.0	100.3	111.0	93.7	93.5
Out-09	100.4	100.7	110.5	94.6	94.6	99.7	100.0	110.2	93.6	93.5
Nov-09	100.1	100.5	111.2	93.7	93.8	100.0	100.4	111.5	93.4	93.5
Dez-09	103.1	103.9	116.1	95.6	96.2	101.5	102.2	115.1	93.6	94.1
Jan-10	99.9	100.5	110.2	94.0	94.3	98.3	98.8	109.3	91.9	92.1
Fev-10	95.3	95.7	105.0	89.6	89.8	94.4	94.8	104.9	88.3	88.4
Mar-10 *	101.1	101.6	112.0	94.8	95.0	101.7	102.2	112.6	95.5	95.7
Abr-10 *	97.6	98.0	107.1	92.1	92.3	98.0	98.4	107.9	92.2	92.4
Mai-10	97.5	97.9	105.8	92.6	92.9	96.7	97.1	105.6	91.5	91.7
<b>Variação mensal (%)</b>										
Mai-09	0.3	0.3	-0.5	0.8	0.8	-1.8	-1.8	-2.1	-1.6	-1.7
Jun-09	-0.1	-0.2	2.6	-1.9	-2.1	0.5	0.5	3.0	-1.1	-1.2
Jul-09	3.0	3.1	4.7	1.9	2.0	5.2	5.3	6.2	4.6	4.7
Ago-09	-3.3	-3.5	-4.1	-2.7	-3.0	-5.1	-5.3	-5.3	-4.9	-5.3
Set-09	1.7	1.8	0.8	2.3	2.5	3.3	3.5	1.9	4.3	4.6
Out-09	1.2	1.3	0.3	1.8	1.9	-0.4	-0.3	-0.7	-0.1	0.0
Nov-09	-0.3	-0.2	0.7	-1.0	-0.8	0.3	0.5	1.1	-0.2	0.0
Dez-09	3.0	3.4	4.4	2.1	2.6	1.5	1.8	3.3	0.3	0.7
Jan-10	-3.1	-3.3	-5.0	-1.8	-2.0	-3.2	-3.4	-5.0	-1.9	-2.1
Fev-10	-4.7	-4.7	-4.7	-4.6	-4.7	-4.0	-4.0	-4.0	-3.9	-4.0
Mar-10 *	6.1	6.1	6.6	5.7	5.8	7.8	7.9	7.3	8.1	8.3
Abr-10 *	-3.4	-3.5	-4.3	-2.8	-2.9	-3.7	-3.8	-4.2	-3.4	-3.5
Mai-10	-0.2	-0.1	-1.2	0.5	0.7	-1.3	-1.3	-2.1	-0.7	-0.7
<b>Variação homóloga (%)</b>										
Mai-09	-4.2	-4.5	-1.9	-5.7	-6.3	-4.3	-4.6	-1.9	-5.9	-6.5
Jun-09	-3.5	-3.7	0.2	-5.9	-6.5	-3.5	-3.8	0.2	-6.0	-6.5
Jul-09	-3.0	-3.3	0.0	-5.0	-5.7	-2.9	-3.2	0.0	-4.9	-5.6
Ago-09	-2.8	-3.2	-0.3	-4.5	-5.3	-2.0	-2.3	0.3	-3.5	-4.2
Set-09	-3.3	-3.5	-1.4	-4.5	-5.1	-3.2	-3.5	-1.4	-4.5	-5.1
Out-09	-4.3	-4.5	-1.9	-5.9	-6.4	-6.0	-6.2	-3.1	-7.9	-8.4
Nov-09	-3.0	-3.0	0.1	-4.9	-5.1	-2.1	-2.1	0.7	-3.9	-4.1
Dez-09	-2.2	-2.1	0.9	-4.2	-4.3	-2.2	-2.2	0.9	-4.3	-4.4
Jan-10	-2.3	-2.2	-1.2	-2.9	-3.0	-3.2	-3.2	-1.8	-4.1	-4.2
Fev-10	-0.3	-0.1	1.5	-1.4	-1.2	-1.2	-1.0	0.9	-2.6	-2.4
Mar-10 *	0.2	0.4	2.2	-1.0	-0.9	1.2	1.3	2.8	0.1	0.2
Abr-10 *	-0.2	-0.1	0.4	-0.6	-0.5	-0.2	-0.1	0.4	-0.6	-0.5
Mai-10	-0.6	-0.5	-0.3	-0.8	-0.6	0.3	0.4	0.3	0.2	0.5
<b>Variação média nos últimos 12 meses (%)</b>										
Mai-09	-1.1	-1.1	0.9	-2.4	-2.5	-1.1	-1.1	1.0	-2.4	-2.5
Jun-09	-1.5	-1.5	0.7	-2.9	-3.0	-1.4	-1.5	0.8	-2.9	-3.0
Jul-09	-1.9	-1.9	0.3	-3.3	-3.5	-1.9	-2.0	0.3	-3.4	-3.6
Ago-09	-2.1	-2.2	0.2	-3.5	-3.9	-1.9	-2.0	0.4	-3.4	-3.7
Set-09	-2.5	-2.6	-0.3	-3.9	-4.3	-2.5	-2.6	-0.2	-3.9	-4.3
Out-09	-2.9	-3.1	-0.6	-4.4	-4.8	-3.1	-3.3	-0.7	-4.7	-5.1
Nov-09	-3.1	-3.2	-0.6	-4.7	-5.1	-3.1	-3.3	-0.5	-4.8	-5.2
Dez-09	-3.3	-3.5	-0.8	-4.9	-5.4	-3.4	-3.5	-0.8	-5.1	-5.5
Jan-10	-3.3	-3.5	-0.9	-4.9	-5.3	-3.4	-3.5	-0.9	-5.0	-5.4
Fev-10	-3.0	-3.1	-0.7	-4.5	-4.9	-3.1	-3.2	-0.7	-4.7	-5.0
Mar-10 *	-2.8	-2.9	-0.4	-4.3	-4.7	-2.9	-3.0	-0.5	-4.5	-4.8
Abr-10 *	-2.4	-2.5	-0.1	-3.9	-4.2	-2.5	-2.6	-0.2	-4.1	-4.4
Mai-10	-2.1	-2.2	0.0	-3.5	-3.8	-2.1	-2.2	0.0	-3.6	-3.8

NOTAS	Varição mensal = [ mês n (ano N) / mês n-1 (ano N) * 100] - 100
	Varição homóloga = [ mês n (ano N) / mês n (ano N-1) * 100] - 100
	Varição média nos últimos 12 meses = [ [ mês (n-11) + ... + mês (n) ] / [ mês (n-23) + ... + mês (n-12) ] * 100 ] - 100

(\*) - Rectificação, em resultado da substituição das estimativas efectuadas para as não respostas, por respostas efectivas das empresas, entretanto recebidas.

O presente quadro inclui a informação recebida até ao dia 28 de Junho de 2010, correspondendo a uma taxa de resposta de 92,6% de emprego.



### Notas Explicativas

O INE iniciou a publicação das presentes séries de Índices de Volume de Negócios, Emprego, Remunerações e Horas Trabalhadas no Comércio a Retalho (IVNECR) (Base 2005=100) com os resultados referentes a Abril de 2009.

Mais informações sobre as novas séries podem, assim, ser obtidas através da consulta da Introdução e da Nota de Apresentação inseridas nos respectivos destaques de Abril ou Abril de 2009, disponíveis no Portal do INE.

<sup>(A)</sup> – Ainda que se utilize, por simplificação, a expressão “Vendas”, na realidade a variável observada é o Volume de Negócios, composto pelas vendas e prestações de serviços. Contudo, dadas as características específicas deste sector de actividade, as vendas são a componente mais importante do volume de negócios, pesando cerca de 97,5% do total no ano 2005.

### Revisões

A informação divulgada no presente destaque incorpora revisões de rotina dos índices dos dois meses anteriores em consequência da substituição das estimativas efectuadas por respostas entretanto recebidas e, em maior grau, da substituição de valores provisórios anteriormente reportados por valores definitivos.

### Índice de Volume de Negócios no Comércio a Retalho

Os índices de Volume de Negócios no Comércio a Retalho (IVNECR), têm por objectivo mostrar a evolução do mercado de bens e serviços neste sector. Os índices são obtidos com base no Inquérito Mensal ao Comércio – Volume de Negócios e Emprego, realizado por via electrónica (e-mail), junto de unidades estatísticas seleccionadas a partir das empresas sedeadas no território nacional, dedicando-se principalmente ao Comércio a Retalho.

A análise de resultados do presente Destaque foi efectuada tendo por base o índice de volume de negócios deflacionado, corrigido dos efeitos de calendário e da sazonalidade.

### Índices de Emprego, Remunerações e Horas Trabalhadas no Comércio a Retalho

Os índices de Emprego, Remunerações e Horas Trabalhadas no Comércio a Retalho (IVNECR), têm por objectivo mostrar a evolução do mercado de emprego, dos salários e vencimentos e do volume de trabalho neste sector. Os índices são obtidos com base no Inquérito Mensal ao Comércio – Volume de Negócios e Emprego, realizado por via electrónica (e-mail), junto de unidades estatísticas seleccionadas a partir das empresas sedeadas no território nacional dedicando-se principalmente ao Comércio a Retalho.

Nas Horas Trabalhadas a análise de resultados do presente Destaque foi efectuada tendo por base o índice do volume de trabalho, corrigido dos efeitos de calendário.

### Taxa de variação mensal

A variação mensal compara cada uma das variáveis entre dois meses consecutivos. Embora seja um indicador que permite um acompanhamento corrente do andamento, o valor desta taxa de variação é particularmente influenciado por efeitos de natureza sazonal e outros mais específicos localizados num (ou em ambos) dos meses comparados.

### Taxa de variação homóloga

A variação homóloga compara o nível de cada variável entre o mês corrente e o mesmo mês do ano anterior. A evolução desta taxa de variação está menos sujeita a oscilações de natureza sazonal podendo, no entanto, ser influenciada por este tipo de efeitos localizados num período específico.

### Taxa de variação média dos últimos doze meses

A variação média dos últimos doze meses compara o nível da variável dos últimos doze meses com os doze meses imediatamente anteriores. Por se tratar de uma média móvel, esta taxa de variação é menos sensível a alterações esporádicas.