



10 de janeiro de 2025

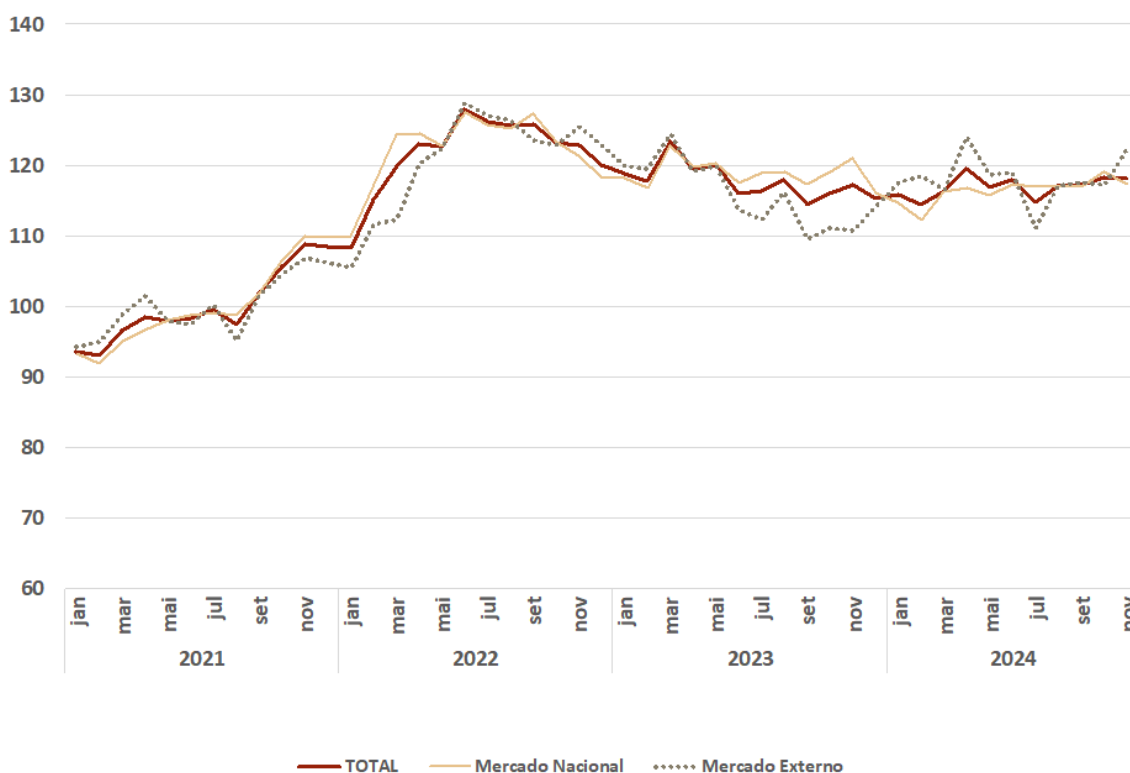
ÍNDICES DE VOLUME DE NEGÓCIOS, EMPREGO, REMUNERAÇÕES E HORAS TRABALHADAS NA INDÚSTRIA
Novembro de 2024

VOLUME DE NEGÓCIOS NA INDÚSTRIA ABRANDOU PARA 0,8%

Em termos homólogos e nominais, o Índice de Volume de Negócios na Indústria¹ registou um crescimento de 0,8% em novembro, taxa 1,2 pontos percentuais (p.p.) inferior à observada no mês anterior. Excluindo o agrupamento *Energia*, as vendas na indústria registaram uma variação de 1,2% (3,3% no mês anterior). O índice relativo ao mercado externo aumentou 6,4% (5,5% em outubro), enquanto o do mercado nacional acentuou a diminuição, ao passar de -0,1% para -2,3%.

O emprego e as horas trabalhadas² registaram variações de -0,4% e -2,0% (0,1% e 1,1% no mês precedente), respetivamente. O índice de remunerações apresentou um aumento homólogo de 7,1% (7,7% em outubro).

Figura 1. Volume de Negócios na Indústria
Índices por mercado



¹ Ajustado de efeitos de calendário e da sazonalidade (ver notas explicativas)

² Ajustado de efeitos de calendário (ver notas explicativas)



VOLUME DE NEGÓCIOS – TOTAL

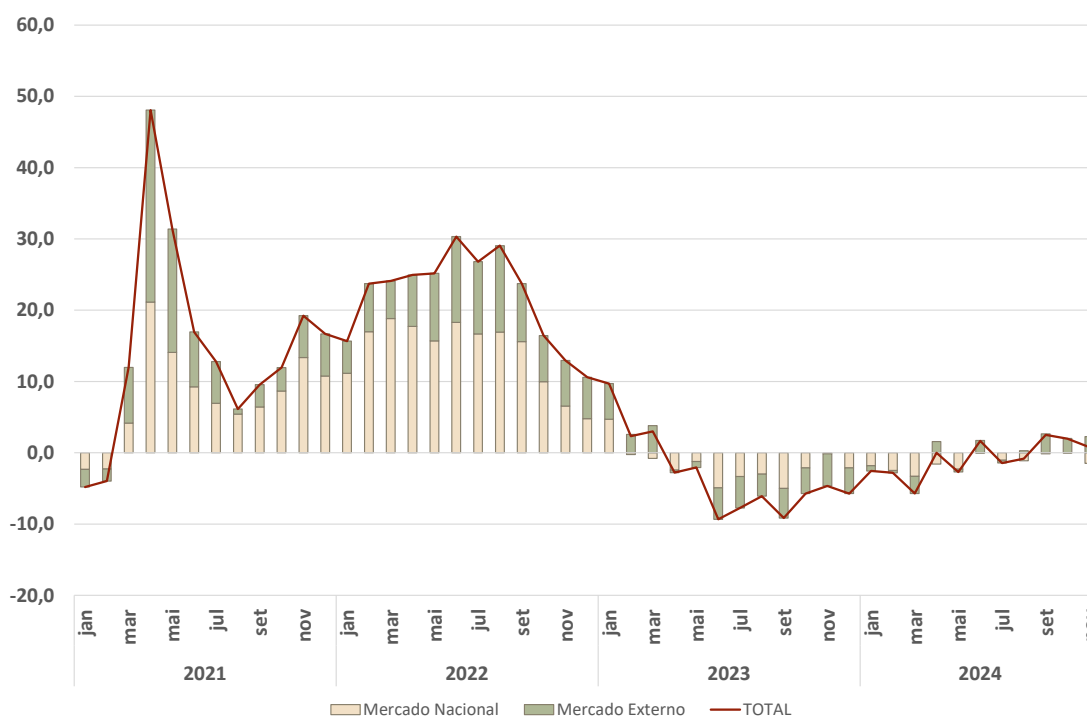
O Índice de Volume de Negócios na Indústria, ajustado de sazonalidade e efeitos de calendário, abrandou 1,2 p.p., para um crescimento homólogo de 0,8% em novembro.

Por mercados:

- As vendas para o mercado externo aceleraram 0,9 pontos percentuais (p.p.), para uma variação de 6,4%, tendo contribuído com 2,3 p.p. para a evolução do índice total (2,0 p.p. no mês anterior);
- O índice de vendas com destino ao mercado nacional diminuiu 2,3% (-0,1% em outubro), originando um contributo de -1,5 p.p. (contributo nulo no mês precedente).

Figura 2. Volume de Negócios na Indústria

Taxa de variação homóloga (%) e contributos (p.p.) por mercado



Por agrupamentos:

- Os *Bens Intermédios* deram o contributo mais significativo para a variação do índice agregado, 1,1 p.p., originado por uma taxa de crescimento de 3,4% (-0,1 p.p. e -0,2% no mês precedente);
- A variação dos *Bens de Consumo* situou-se em 1,9%, com um contributo de 0,5 p.p. para a variação agregada (-0,3% e -0,1 p.p. no mês anterior);
- Os *Bens de Investimento* diminuíram 4,1% (aumento de 15,8% no mês anterior), contribuindo com -0,7 p.p. (2,7 p.p. no mês precedente). A Divisão de *Fabricação de veículos automóveis, reboques, semi-reboques e componentes para veículos automóveis*, diminuiu 4,7% (crescimento de 13,8% em outubro);



- A *Energia* contraiu 0,5% (-2,6 % no mês anterior).

Quadro 1. Volume de Negócios na Indústria - Total

Grandes Agrupamentos Industriais - variação homóloga (%) e contributos (p.p.)

Período	Total	Bens de Consumo	Bens Intermédios	Bens de Investimento	Energia
Taxa de Variação Homóloga					
set-24	2,5	-1,0	-1,4	28,7	-6,5
out-24	2,0	-0,3	-0,2	15,8	-2,6
nov-24	0,8	1,9	3,4	-4,1	-0,5
Contributos para a TVH					
set-24	2,5	-0,3	-0,4	4,7	-1,4
out-24	2,0	-0,1	-0,1	2,7	-0,6
nov-24	0,8	0,5	1,1	-0,7	-0,1

O índice de volume de negócios na indústria apresentou uma variação **mensal** de -0,2% (0,9% em outubro).

MERCADO NACIONAL

O índice de vendas na indústria com destino ao mercado nacional, ajustado de sazonalidade e efeitos de calendário, diminuiu 2,3% em termos homólogos (-0,1% em outubro).

Quadro 2. Volume de Negócios na Indústria – Mercado Nacional

Grandes Agrupamentos Industriais – variação homóloga (%) e contributos (p.p.)

Período	Total	Bens de Consumo	Bens Intermédios	Bens de Investimento	Energia
Taxa de Variação Homóloga					
set-24	-0,2	-3,2	-0,7	30,9	-8,1
out-24	-0,1	-1,5	-2,6	23,7	-5,2
nov-24	-2,3	1,1	0,7	-11,2	-4,2
Contributos para a TVH					
set-24	-0,2	-0,8	-0,2	3,4	-2,6
out-24	-0,1	-0,4	-0,8	2,8	-1,7
nov-24	-2,3	0,3	0,2	-1,5	-1,3

- Os *Bens Intermédios* e os *Bens de Consumo* apresentaram contributos positivos (0,2 p.p. e 0,3 p.p., respetivamente), em resultado de aumentos de 0,7% e 1,1% (variações de -2,6% e -1,5% no mês anterior);
- A *Energia* registou um contributo de -1,3 p.p., em resultado da contração de 4,2% (-1,7 p.p. e -5,2% em outubro);
- Os *Bens de Investimento* diminuíram 11,2%, contribuindo com -1,5 p.p. para a variação agregada (23,7% e 2,8 p.p. em outubro). A Divisão de *Fabricação de veículos automóveis, reboques, semi-reboques e componentes para veículos automóveis*, passou de uma variação de 16,1% em outubro para uma diminuição de 14,9% em novembro.

O índice relativo ao mercado nacional apresentou uma **variação mensal** de -0,6% (1,7% em outubro).



MERCADO EXTERNO

As vendas na indústria para o mercado externo, ajustadas de sazonalidade e efeitos de calendário, aceleraram 0,9 p.p., para um crescimento homólogo de 6,4% em novembro.

Quadro 3. Volume de Negócios na Indústria – Mercado Externo

Grandes Agrupamentos Industriais - variação homóloga (%) e contributos (p.p.)

Período	Total	Bens de Consumo	Bens Intermédios	Bens de Investimento	Energia
Taxa de Variação Homóloga					
set-24	7,4	2,2	-2,3	27,0	15,3
out-24	5,5	1,3	3,3	9,6	28,3
nov-24	6,4	3,2	7,3	2,3	43,8
Contributos para a TVH					
set-24	7,4	0,7	-0,9	6,8	0,7
out-24	5,5	0,4	1,2	2,5	1,3
nov-24	6,4	1,0	2,7	0,6	2,1

Por agrupamentos:

- Os *Bens Intermédios* deram o contributo mais significativo para a variação do índice agregado, 2,7 p.p., originado por uma taxa de crescimento de 7,3% (1,2 p.p. e 3,3% no mês precedente);
- A *Energia* acelerou 15,5 p.p., para uma variação de 43,8%, contribuindo com 2,1 p.p. para a variação agregada;
- A variação dos *Bens de Consumo* situou-se em 3,2%, contribuindo com 1,0 p.p. para a variação agregada (1,3% e 0,4 p.p. no mês anterior);
- Os *Bens de Investimento* desaceleraram 7,3 p.p., para um crescimento de 2,3%, contribuindo com 0,6 p.p. (2,5 p.p. no mês precedente). A Divisão de *Fabricação de veículos automóveis, reboques, semi-reboques e componentes para veículos automóveis*, diminuiu 2,0% (+13,2% em outubro).

O índice de vendas com destino ao mercado externo apresentou uma variação **mensal** de 0,4% (-0,3% em outubro).

EMPREGO E REMUNERAÇÕES

Em termos homólogos, as remunerações aumentaram 7,1% em novembro (7,7% no mês anterior). O emprego e as horas trabalhadas³ apresentaram decréscimos de 0,4% e 2,0% (aumentos de 0,1% e 1,1% em outubro).

³ Ajustado de efeitos de calendário (ver notas explicativas)



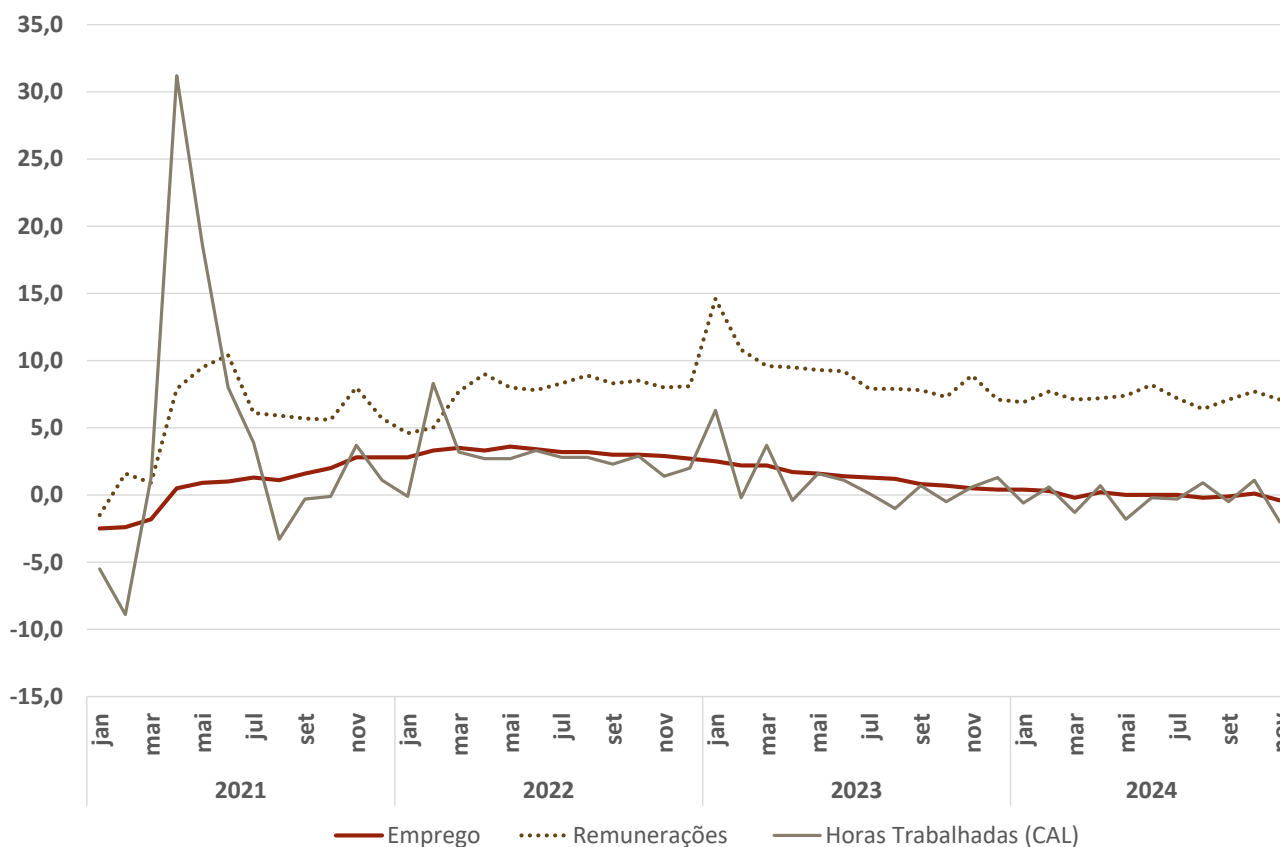
Quadro 4. Emprego, Remunerações e Horas Trabalhadas na Indústria

Varição homóloga e Varição mensal (%)

Período	Emprego	Remunerações	Horas Trabalhadas (CAL)
Taxa de Variação Homóloga			
set-24	-0,1	7,1	-0,5
out-24	0,1	7,7	1,1
nov-24	-0,4	7,1	-2,0
Taxa de Variação Mensal			
set-24	0,1	-11,4	34,6
out-24	-0,1	0,9	4,7
nov-24	0,3	39,7	-2,8

Figura 3. Emprego, Remunerações e Horas Trabalhadas na Indústria

Varição homóloga (%)



O emprego e as remunerações registaram aumentos **mensais** de 0,3% e 39,7% em novembro (0,9% e 40,5% no mesmo mês de 2023), respetivamente. As horas trabalhadas (ajustadas de efeitos de calendário) tiveram uma variação **mensal** de -2,8% (0,2% em novembro de 2023).



Índice de **VOLUME DE NEGÓCIOS NA INDÚSTRIA** ajustado de sazonalidade e efeitos de calendário - **MERCADO TOTAL**

Índice Geral e por Grandes Agrupamentos Industriais

Variações mensais, homólogas e nos últimos 12 meses

BASE 2021=100

Ponderador	100,00		79,23		GRANDES AGRUPAMENTOS INDUSTRIAIS				
			27,03	4,65	22,38	35,50	16,71	20,77	
Período	TOTAL		Bens de Consumo			Bens Intermediários **	Bens de Investimento	Energia	
	Sem Agrupamento Energia		Total	Duradouro	Não Duradouro				
Índices mensais									
nov-23	117,2	115,2	121,6	118,9	122,1	105,8	125,0	124,8	
dez-23	115,4	116,3	127,7	127,1	127,8	108,2	115,1	111,7	
jan-24	115,8	116,9	121,0	115,8	122,0	108,2	128,8	111,8	
fev-24	114,6	116,3	123,9	119,0	124,9	106,6	124,8	107,8	
mar-24	116,4	116,2	122,0	119,6	122,5	105,9	128,6	117,3	
abr-24	119,6	116,1	122,4	121,1	122,7	104,5	130,4	132,9	
mai-24	116,9	116,3	124,3	126,9	123,7	107,0	123,3	119,3	
jun-24	118,0	115,2	120,9	128,2	119,4	109,2	119,0	128,7	
jul-24	114,8	112,6	122,3	128,4	121,1	106,6	109,5	123,4	
ago-24	117,1	115,7	121,8	126,9	120,7	105,4	127,8	122,3	
(* set-24)	117,3	118,2	120,9	121,2	120,9	104,2	143,4	114,0	
(* out-24)	118,4	117,9	121,9	120,0	122,3	105,6	137,4	120,4	
nov-24	118,2	116,6	123,9	117,5	125,3	109,4	119,9	124,2	
Varição mensal (%)									
nov-23	0,9	0,9	-0,6	-2,9	-0,1	0,0	5,4	0,9	
dez-23	-1,6	0,9	5,0	6,9	4,7	2,3	-7,9	-10,5	
jan-24	0,4	0,5	-5,3	-8,9	-4,5	0,0	11,9	0,0	
fev-24	-1,1	-0,5	2,4	2,8	2,3	-1,4	-3,1	-3,6	
mar-24	1,6	-0,1	-1,5	0,4	-1,9	-0,7	3,0	8,8	
abr-24	2,7	-0,1	0,4	1,3	0,2	-1,4	1,4	13,3	
mai-24	-2,2	0,2	1,5	4,8	0,8	2,4	-5,5	-10,2	
jun-24	0,9	-0,9	-2,7	1,0	-3,5	2,0	-3,5	7,9	
jul-24	-2,7	-2,3	1,2	0,2	1,4	-2,3	-8,0	-4,1	
ago-24	2,0	2,8	-0,5	-1,2	-0,3	-1,1	16,8	-0,9	
(* set-24)	0,2	2,1	-0,7	-4,5	0,2	-1,1	12,2	-6,8	
(* out-24)	0,9	-0,3	0,8	-1,0	1,2	1,4	-4,2	5,7	
nov-24	-0,2	-1,1	1,6	-2,1	2,4	3,6	-12,7	3,1	
Varição homóloga (%)									
nov-23	-4,6	-5,0	-1,9	-9,1	-0,3	-10,1	0,2	-3,3	
dez-23	-3,9	-4,0	5,9	2,1	6,7	-6,4	-13,9	-3,5	
jan-24	-2,6	-1,9	-3,7	-12,5	-1,7	-6,0	9,8	-5,1	
fev-24	-2,8	-2,3	2,0	-0,8	2,6	-8,2	2,9	-4,9	
mar-24	-5,7	-4,8	-1,5	-4,1	-0,9	-8,6	-2,8	-9,0	
abr-24	0,0	-1,6	0,2	-0,9	0,4	-6,0	3,9	5,7	
mai-24	-2,7	-2,1	-0,6	1,9	-1,1	-2,6	-3,7	-4,8	
jun-24	1,7	-0,5	-0,4	10,2	-2,4	2,6	-6,2	9,8	
jul-24	-1,4	-1,4	0,2	6,8	-1,2	1,4	-9,1	-1,7	
ago-24	-0,8	0,5	0,6	8,7	-1,0	-2,0	5,0	-5,4	
(* set-24)	2,5	5,1	-1,0	-0,2	-1,1	-1,4	28,7	-6,5	
(* out-24)	2,0	3,3	-0,3	-2,0	0,0	-0,2	15,8	-2,6	
nov-24	0,8	1,2	1,9	-1,2	2,6	3,4	-4,1	-0,5	
Varição média nos últimos 12 meses (%)									
nov-23	-2,2	-0,5	3,7	2,6	3,9	-7,3	7,7	-7,9	
dez-23	-3,3	-1,6	3,1	1,2	3,5	-8,0	4,2	-8,7	
jan-24	-4,1	-2,5	1,7	-1,7	2,4	-8,8	3,8	-9,6	
fev-24	-4,5	-3,1	1,3	-2,2	2,1	-9,5	3,0	-9,3	
mar-24	-5,3	-4,1	0,5	-3,5	1,4	-10,2	0,9	-9,2	
abr-24	-5,0	-4,2	0,4	-3,8	1,3	-9,9	0,3	-8,1	
mai-24	-5,1	-4,3	-0,1	-4,1	0,7	-9,3	-0,9	-7,9	
jun-24	-4,2	-3,9	-0,3	-2,8	0,2	-8,0	-1,4	-5,2	
jul-24	-3,7	-3,5	-0,3	-1,7	-0,1	-6,8	-2,3	-4,1	
ago-24	-3,2	-3,1	-0,1	-0,4	0,0	-6,1	-2,1	-3,7	
(* set-24)	-2,2	-2,0	-0,1	-0,2	-0,1	-5,0	0,8	-3,1	
(* out-24)	-1,6	-1,3	-0,1	-0,2	0,0	-4,1	2,1	-2,7	
nov-24	-1,1	-0,8	0,3	0,5	0,2	-3,0	1,7	-2,4	



Índice de **VOLUME DE NEGÓCIOS NA INDÚSTRIA** ajustados de sazonalidade e efeitos de calendário - **MERCADO NACIONAL**

Índice Geral e por Grandes Agrupamentos Industriais

Variações mensais, homólogas e nos últimos 12 meses

BASE 2021=100

Ponderador	GRANDES AGRUPAMENTOS INDUSTRIAIS		GRANDES AGRUPAMENTOS INDUSTRIAIS					
	100,00	70,63	24,93	2,84	22,09	33,56	12,14	29,37
Meses	TOTAL		Bens de Consumo			Bens Intermédios **	Bens de Investimento	Energia
	Sem Agrupamento Energia		Total	Duradouro	Não Duradouro			
Índices mensais								
nov-23	121,1	117,1	124,7	109,7	126,6	106,4	131,0	130,7
dez-23	116,1	117,6	131,9	125,6	132,8	108,1	114,4	112,5
jan-24	114,7	116,1	124,4	109,4	126,4	105,6	128,4	111,3
fev-24	112,2	114,2	126,8	110,4	128,9	103,5	118,0	107,4
mar-24	116,2	115,2	124,8	113,7	126,2	102,4	130,8	118,8
abr-24	116,8	112,9	121,6	109,2	123,2	102,0	125,0	126,1
mai-24	115,9	114,3	125,6	110,4	127,6	104,0	119,9	119,5
jun-24	117,4	114,1	124,4	114,3	125,7	107,3	111,6	125,4
jul-24	117,1	112,1	123,7	113,5	125,0	104,7	108,8	129,0
ago-24	117,1	113,7	123,2	115,7	124,2	103,3	122,7	125,2
(* set-24)	117,0	116,6	122,0	106,6	124,0	103,9	140,8	118,0
(* out-24)	119,0	117,5	124,2	110,6	126,0	103,5	142,5	122,7
nov-24	118,3	115,4	126,0	106,3	128,6	107,2	116,4	125,3
Varição mensal (%)								
nov-23	1,7	2,0	-1,1	2,0	-1,4	0,1	13,7	1,0
dez-23	-4,1	0,4	5,8	14,5	4,8	1,6	-12,7	-14,0
jan-24	-1,2	-1,2	-5,7	-13,0	-4,8	-2,3	12,2	-1,0
fev-24	-2,2	-1,7	1,9	0,9	2,0	-2,0	-8,1	-3,5
mar-24	3,6	0,8	-1,6	3,0	-2,1	-1,1	10,9	10,6
abr-24	0,5	-2,0	-2,5	-4,0	-2,4	-0,3	-4,5	6,1
mai-24	-0,8	1,3	3,3	1,1	3,5	1,9	-4,1	-5,2
jun-24	1,3	-0,2	-1,0	3,6	-1,5	3,2	-6,9	4,9
jul-24	-0,3	-1,7	-0,6	-0,7	-0,5	-2,4	-2,6	2,8
ago-24	0,0	1,4	-0,4	1,9	-0,7	-1,4	12,8	-2,9
(* set-24)	0,0	2,6	-1,0	-7,8	-0,1	0,6	14,7	-5,7
(* out-24)	1,7	0,8	1,8	3,8	1,6	-0,4	1,2	4,0
nov-24	-0,6	-1,8	1,5	-3,9	2,1	3,6	-18,3	2,1
Varição homóloga (%)								
nov-23	-0,2	-1,0	-0,2	-13,1	1,5	-6,5	12,1	1,4
dez-23	-1,8	-1,3	8,1	8,6	8,1	-5,0	-10,5	-3,2
jan-24	-2,9	-1,4	-0,2	-14,7	1,7	-6,6	9,9	-6,6
fev-24	-4,0	-2,5	3,1	-6,1	4,2	-9,0	3,2	-7,6
mar-24	-5,3	-3,7	-0,6	-3,0	-0,4	-10,0	6,1	-9,0
abr-24	-2,5	-2,7	-2,1	-1,0	-2,2	-6,5	5,6	-2,1
mai-24	-3,7	-2,1	-1,3	-4,8	-0,9	-5,0	3,7	-7,3
jun-24	-0,1	-1,1	-0,4	4,2	-0,9	1,3	-8,6	2,3
jul-24	-1,7	-2,1	-2,3	0,2	-2,6	-0,5	-5,4	-0,8
ago-24	-1,8	-1,0	0,0	7,0	-0,7	-3,5	3,2	-3,5
(* set-24)	-0,2	3,5	-3,2	-4,6	-3,0	-0,7	30,9	-8,1
(* out-24)	-0,1	2,4	-1,5	2,9	-1,9	-2,6	23,7	-5,2
nov-24	-2,3	-1,4	1,1	-3,1	1,5	0,7	-11,2	-4,2
Varição média nos últimos 12 meses (%)								
nov-23	-2,1	0,2	5,1	-4,6	6,3	-5,7	6,3	-6,7
dez-23	-2,8	-0,7	4,8	-4,7	6,0	-6,4	3,6	-7,2
jan-24	-3,6	-1,5	3,7	-7,2	5,1	-7,2	3,3	-7,9
fev-24	-3,8	-1,9	3,4	-7,7	4,9	-7,9	3,2	-7,9
mar-24	-4,2	-2,6	2,7	-8,1	4,0	-8,5	2,3	-7,6
abr-24	-4,1	-2,6	2,2	-7,5	3,5	-8,2	2,3	-7,3
mai-24	-4,2	-2,8	1,5	-8,0	2,7	-8,2	2,5	-7,3
jun-24	-3,6	-2,7	1,2	-6,7	2,2	-7,3	1,3	-5,6
jul-24	-3,3	-2,6	0,7	-5,6	1,4	-6,5	0,8	-4,7
ago-24	-3,0	-2,4	0,7	-4,1	1,3	-6,2	0,5	-4,2
(* set-24)	-2,3	-1,6	0,2	-3,7	0,7	-5,2	4,0	-4,0
(* out-24)	-2,0	-1,1	-0,1	-2,3	0,2	-4,7	5,8	-4,1
nov-24	-2,2	-1,1	0,0	-1,4	0,2	-4,1	3,7	-4,6



Índice de **VOLUME DE NEGÓCIOS NA INDÚSTRIA**, ajustados de sazonalidade e efeitos de calendário - **MERCADO EXTERNO**

Índice Geral e por Grandes Agrupamentos Industriais

Variações mensais, homólogas e nos últimos 12 meses

BASE 2021=100

Ponderador	GRANDES AGRUPAMENTOS INDUSTRIAIS		GRANDES AGRUPAMENTOS INDUSTRIAIS					
	100,00	93,45	30,49	7,64	22,85	38,70	24,26	6,55
Meses	TOTAL		Bens de Consumo			Bens Intermédios **	Bens de Investimento	Energia
	Sem Agrupamento Energia		Total	Duradouro	Não Duradouro			
Índices mensais								
nov-23	110,8	112,9	117,3	124,6	114,9	104,9	120,1	80,5
dez-23	114,1	114,7	121,9	128,0	119,9	108,4	115,8	105,9
jan-24	117,7	117,8	116,3	119,7	115,1	112,0	129,2	115,0
fev-24	118,4	119,0	119,9	124,4	118,4	111,2	130,4	110,3
mar-24	116,7	117,4	118,2	123,2	116,5	111,0	126,7	105,6
abr-24	124,1	120,0	123,6	128,4	121,9	108,0	134,9	182,6
mai-24	118,7	118,8	122,5	137,1	117,6	111,3	126,1	117,3
jun-24	119,1	116,7	116,2	136,7	109,4	111,8	125,1	153,2
jul-24	111,1	113,2	120,5	137,6	114,8	109,3	110,1	81,9
ago-24	117,1	118,3	119,8	133,9	115,1	108,4	132,1	100,4
(*) set-24	117,7	120,1	119,5	130,2	115,9	104,6	145,5	83,9
(*) out-24	117,4	118,3	118,8	125,8	116,5	108,7	133,2	103,5
nov-24	117,9	118,0	121,1	124,4	119,9	112,6	122,8	115,8
Varição mensal (%)								
nov-23	-0,4	-0,4	0,1	-5,3	2,2	-0,2	-1,2	-0,2
dez-23	3,0	1,6	3,9	2,7	4,4	3,3	-3,6	31,5
jan-24	3,1	2,7	-4,7	-6,5	-4,0	3,3	11,6	8,6
fev-24	0,7	1,0	3,1	3,9	2,9	-0,8	1,0	-4,1
mar-24	-1,5	-1,3	-1,4	-0,9	-1,6	-0,1	-2,9	-4,3
abr-24	6,4	2,2	4,5	4,3	4,6	-2,8	6,5	72,9
mai-24	-4,4	-1,0	-0,9	6,7	-3,5	3,1	-6,5	-35,7
jun-24	0,3	-1,8	-5,1	-0,2	-7,0	0,5	-0,8	30,5
jul-24	-6,7	-3,0	3,7	0,6	5,0	-2,2	-12,0	-46,5
ago-24	5,4	4,5	-0,6	-2,7	0,3	-0,8	20,0	22,6
(*) set-24	0,5	1,5	-0,3	-2,7	0,7	-3,5	10,2	-16,5
(*) out-24	-0,3	-1,5	-0,6	-3,4	0,5	3,9	-8,5	23,4
nov-24	0,4	-0,3	1,9	-1,1	3,0	3,6	-7,8	11,8
Varição homóloga (%)								
nov-23	-11,7	-9,8	-4,2	-6,8	-3,2	-14,9	-8,6	-37,9
dez-23	-7,2	-7,3	2,8	-1,5	4,4	-8,4	-16,5	-6,1
jan-24	-1,9	-2,5	-8,3	-11,2	-7,2	-5,1	9,6	6,6
fev-24	-0,9	-2,0	0,5	2,3	-0,1	-7,2	2,6	21,3
mar-24	-6,3	-6,1	-2,7	-4,7	-1,9	-6,6	-9,3	-8,8
abr-24	4,2	-0,3	3,4	-0,9	4,9	-5,4	2,6	79,7
mai-24	-1,0	-2,1	0,5	5,6	-1,4	0,9	-8,9	19,1
jun-24	4,6	0,3	-0,2	13,6	-5,1	4,3	-4,4	97,5
jul-24	-1,1	-0,5	3,8	10,5	1,3	4,3	-11,9	-11,1
ago-24	0,8	2,3	1,5	9,7	-1,4	0,2	6,3	-20,0
(*) set-24	7,4	7,0	2,2	2,2	2,3	-2,3	27,0	15,3
(*) out-24	5,5	4,4	1,3	-4,4	3,6	3,3	9,6	28,3
nov-24	6,4	4,5	3,2	-0,1	4,4	7,3	2,3	43,8
Varição média nos últimos 12 meses (%)								
nov-23	-2,3	-1,2	1,8	7,1	0,0	-9,5	8,7	-17,9
dez-23	-4,0	-2,8	0,9	4,8	-0,5	-10,2	4,8	-21,4
jan-24	-5,1	-3,8	-1,1	1,6	-2,1	-10,9	4,2	-23,2
fev-24	-5,7	-4,6	-1,6	1,1	-2,5	-11,6	2,9	-21,2
mar-24	-7,0	-6,0	-2,4	-0,7	-2,9	-12,4	-0,2	-21,9
abr-24	-6,6	-6,0	-2,1	-1,6	-2,3	-12,2	-1,3	-14,9
mai-24	-6,5	-6,1	-2,4	-1,9	-2,6	-10,8	-3,4	-12,6
jun-24	-5,2	-5,4	-2,4	-0,6	-3,1	-9,1	-3,5	-2,1
jul-24	-4,3	-4,7	-1,7	0,5	-2,5	-7,2	-4,6	1,5
ago-24	-3,6	-3,8	-1,1	1,8	-2,2	-5,9	-4,0	0,4
(*) set-24	-2,1	-2,5	-0,6	1,7	-1,4	-4,8	-1,6	5,2
(*) out-24	-0,8	-1,5	0,0	1,0	-0,4	-3,4	-0,7	11,1
nov-24	0,7	-0,3	0,6	1,6	0,2	-1,5	0,2	18,9

ÍNDICES DE VOLUME DE NEGÓCIOS, EMPREGO, REMUNERAÇÕES E HORAS TRABALHADAS NA INDÚSTRIA – Novembro de 2024



Índices de EMPREGO, REMUNERAÇÕES e HORAS TRABALHADAS NA INDÚSTRIA

Índice Total e por Grandes Agrupamentos Industriais

Variações mensais, homólogas e nos últimos 12 meses

BASE 2021=100

Ponderador	EMPREGO					REMUNERAÇÕES					HORAS (Índices BRT)					HORAS (Índices CAL)				
	100,00	43,19	33,34	19,88	3,59	100,00	35,90	36,80	21,67	5,62	100,00	42,63	34,18	19,80	3,39	100,00	42,63	34,18	19,80	3,39
Período	TOTAL	Bens de Consumo	Bens Intermediários **	Bens de Investimento	Energia	TOTAL	Bens de Consumo	Bens Intermediários **	Bens de Investimento	Energia	TOTAL	Bens de Consumo	Bens Intermediários **	Bens de Investimento	Energia	TOTAL	Bens de Consumo	Bens Intermediários **	Bens de Investimento	Energia
Índices mensais																				
nov-23	105,4	103,6	105,3	110,4	101,8	149,2	138,5	148,5	161,4	173,8	109,8	108,9	108,6	114,8	104,7	109,3	108,4	108,1	114,2	104,1
dez-23	105,0	103,7	104,7	108,9	100,5	140,8	147,7	139,7	142,2	98,0	90,4	90,8	89,9	90,5	88,4	95,6	96,3	94,4	96,2	94,2
jan-24	104,1	102,1	103,6	110,1	100,6	109,8	109,8	108,6	115,0	97,8	108,9	108,6	107,8	112,1	105,5	107,6	107,3	106,7	110,7	104,0
fev-24	104,0	101,6	103,5	110,6	100,5	110,5	109,9	107,9	117,5	104,3	105,3	104,2	104,5	109,6	102,3	103,9	102,8	103,3	107,8	100,0
mar-24	104,2	101,6	103,8	111,2	100,3	113,6	113,2	110,8	122,3	100,3	105,8	104,2	105,4	110,8	101,0	111,1	109,5	110,1	116,9	107,2
abr-24	104,2	101,4	103,9	111,5	100,7	115,0	113,1	113,0	120,8	117,5	106,2	104,9	105,8	110,2	102,7	103,8	102,5	103,7	107,5	99,9
mai-24	104,4	101,6	104,1	111,7	101,2	117,8	116,3	115,6	122,8	121,9	107,0	106,3	106,7	109,6	102,9	107,7	107,1	107,4	110,4	103,7
jun-24	104,8	101,7	104,5	112,5	101,5	136,5	126,3	134,7	153,4	148,7	101,2	101,4	100,5	103,3	92,0	104,0	104,4	103,1	106,5	95,1
jul-24	105,3	102,1	105,2	113,2	101,0	142,8	138,2	145,5	156,7	101,3	111,4	111,5	111,3	112,5	103,8	109,3	109,4	109,5	110,2	101,5
ago-24	104,6	101,8	104,2	112,1	100,6	127,9	136,1	123,3	129,7	97,6	77,0	74,5	76,9	80,3	91,2	78,2	75,8	77,9	81,6	92,6
(*) set-24	104,7	101,9	104,4	112,2	100,7	113,4	113,3	110,7	121,7	98,6	103,9	104,2	102,1	107,4	97,9	105,3	105,6	103,3	109,0	99,5
(*) out-24	104,6	101,5	104,3	112,5	100,7	114,4	113,9	112,1	123,4	97,9	114,3	113,8	113,2	117,9	111,6	110,2	109,7	109,5	113,3	106,6
nov-24	105,0	101,3	104,7	114,0	101,5	159,8	146,2	158,3	180,7	175,8	104,9	103,7	104,8	108,3	101,2	107,1	105,9	106,8	110,8	103,8
Varição mensal (%)																				
nov-23	0,9	0,5	1,1	1,6	1,1	40,5	29,7	41,6	46,8	80,4	2,1	0,8	2,0	5,1	0,3	0,2	-1,0	0,4	3,0	-1,9
dez-23	-0,4	0,1	-0,5	-1,4	-1,3	-5,6	6,6	-6,0	-11,9	-43,6	-17,7	-16,6	-17,2	-21,2	-15,6	-12,6	-11,2	-12,7	-15,8	-9,5
jan-24	-0,8	-1,6	-1,1	1,1	0,1	-22,0	-25,7	-22,2	-19,2	-0,3	20,5	19,5	20,0	23,9	19,4	12,6	11,4	13,0	15,0	10,4
fev-24	-0,1	-0,4	0,0	0,5	-0,1	0,6	0,1	-0,7	2,2	6,7	-3,3	-4,1	-3,1	-2,2	-3,0	-3,5	-4,2	-3,1	-2,6	-3,8
mar-24	0,2	0,0	0,2	0,5	-0,2	2,8	3,0	2,7	4,0	-3,8	0,5	0,0	0,9	1,1	-1,3	6,9	6,5	6,6	8,4	7,2
abr-24	0,0	-0,2	0,2	0,3	0,4	1,2	-0,1	2,0	-1,2	17,1	0,3	0,7	0,4	-0,6	1,6	-6,6	-6,4	-5,8	-8,0	-6,8
mai-24	0,2	0,2	0,2	0,2	0,5	2,4	2,8	2,3	1,7	3,7	0,8	1,4	0,9	-0,5	0,2	3,8	4,4	3,6	2,7	3,8
jun-24	0,3	0,1	0,4	0,7	0,3	15,9	8,6	16,6	24,8	22,0	-5,5	-4,6	-5,8	-5,8	-10,6	-3,4	-2,5	-4,0	-3,5	-8,3
jul-24	0,5	0,4	0,6	0,7	-0,5	4,6	9,4	8,0	2,2	-11,9	10,1	10,0	10,7	8,9	12,8	5,1	4,9	6,2	3,5	6,7
ago-24	-0,6	-0,3	-0,9	-1,0	-0,4	-10,4	-1,5	-15,2	-17,2	-3,6	-30,8	-33,2	-30,9	-28,7	-12,2	-28,4	-30,8	-28,8	-26,0	-8,7
(*) set-24	0,1	0,1	0,2	0,1	0,1	-11,4	-16,8	-10,2	-6,1	1,0	34,8	39,7	32,7	33,8	7,4	34,6	39,4	32,6	33,6	7,4
(*) out-24	-0,1	-0,4	-0,1	0,2	0,0	0,9	0,5	1,2	1,4	-0,8	10,0	9,2	10,9	9,8	13,9	4,7	3,8	6,0	4,0	7,2
nov-24	0,3	-0,2	0,4	1,4	0,8	39,7	28,4	41,3	46,4	79,6	-8,2	-8,9	-7,4	-8,2	-9,3	-2,8	-3,4	-2,5	-2,3	-2,7
Varição homóloga (%)																				
nov-23	0,5	-1,2	0,5	4,1	1,9	8,9	7,3	8,3	12,4	8,3	0,6	-0,6	0,4	3,3	2,3	0,6	-0,7	0,4	3,3	2,3
dez-23	0,4	-1,4	0,2	4,4	1,4	7,1	5,3	5,3	14,0	4,9	-3,9	-3,9	-4,6	-2,8	-4,7	1,3	1,5	0,0	3,1	1,3
jan-24	0,4	-1,5	-0,1	5,1	1,8	6,9	5,5	6,5	12,0	-1,2	-0,6	-2,1	-0,1	1,6	0,9	-0,6	-2,2	-0,1	1,5	0,9
fev-24	0,3	-1,6	0,0	4,8	1,3	7,7	6,4	6,2	11,3	12,5	2,6	1,5	2,4	5,0	3,4	0,6	-0,4	0,8	2,6	0,2
mar-24	-0,2	-2,1	-0,5	4,3	0,9	7,1	5,7	5,1	12,4	8,1	-8,4	-9,9	-7,5	-6,8	-9,6	-1,3	-2,7	-1,1	1,1	-0,8
abr-24	0,2	-2,0	0,1	5,1	1,2	7,2	5,1	6,9	12,3	3,2	8,8	8,4	8,2	10,4	10,5	0,7	0,0	1,0	1,6	0,8
mai-24	0,0	-2,2	-0,1	4,5	0,7	7,4	5,8	7,0	13,0	-0,3	-4,3	-4,9	-3,2	-4,7	-4,3	-1,8	-2,4	-1,0	-2,1	-1,3
jun-24	0,0	-2,2	0,1	4,5	0,4	8,2	5,8	7,5	12,5	9,5	-5,1	-5,0	-4,8	-5,6	-7,9	-0,2	0,1	-0,3	-0,2	-2,1
jul-24	0,0	-2,4	0,3	4,5	0,6	7,2	5,5	6,2	11,6	5,7	4,8	4,4	5,6	4,2	5,5	-0,3	-0,8	1,0	-1,3	-0,7
ago-24	-0,2	-2,6	0,1	4,2	0,3	6,4	4,0	6,2	11,7	4,4	-2,0	-1,8	-2,4	-1,0	-5,1	0,9	1,4	0,0	2,1	-2,2
(*) set-24	-0,1	-2,1	0,2	3,8	0,0	7,1	5,3	6,4	11,8	4,9	-0,5	-1,3	-0,9	1,9	-1,2	-0,5	-1,3	-0,9	1,9	-1,2
(*) out-24	0,1	-1,5	0,2	3,5	0,0	7,7	6,6	6,9	12,3	1,6	6,2	5,4	6,3	7,9	6,9	1,1	0,2	1,7	2,2	0,5
nov-24	-0,4	-2,2	-0,5	3,3	-0,3	7,1	5,5	6,6	12,0	1,2	-4,5	-4,8	-3,4	-5,7	-3,3	-2,0	-2,3	-1,2	-3,0	-0,3
Varição média nos últimos 12 meses (%)																				
nov-23	1,6	0,8	1,2	3,9	0,6	9,1	8,7	8,3	11,7	7,5	1,2	0,0	0,8	4,3	2,4	1,2	0,0	0,8	4,3	2,3
dez-23	1,4	0,5	1,0	4,0	0,8	9,0	8,4	8,0	12,2	7,5	1,0	-0,1	0,4	4,1	2,1	1,1	0,1	0,6	4,3	2,3
jan-24	1,2	0,2	0,8	4,1	1,0	8,5	7,7	7,6	11,9	6,2	0,2	-1,0	-0,2	3,2	1,9	0,6	-0,6	0,1	3,6	2,3
fev-24	1,0	-0,1	0,7	4,2	1,1	8,3	7,4	7,3	11,7	6,6	0,4	-0,8	0,0	3,4	2,1	0,6	-0,5	0,2	3,6	2,3
mar-24	0,8	-0,4	0,5	4,2	1,2	8,1	7,1	7,1	11,7	6,7	-0,7	-1,9	-0,9	2,0	0,9	0,2	-1,0	-0,1	3,0	1,9
abr-24	0,7	-0,7	0,4	4,3	1,2	7,9	6,8	7,0	11,7	6,0	0,2	-0,9	0,0	2,7	1,8	0,3	-0,8	0,1	2,7	1,8
mai-24	0,6	-1,0	0,3	4,3	1,2	7,7	6,5	6,8	11,7	5,9	-0,3	-1,3	-0,4	1,7	1,2	0,0	-1,0	-0,1	2,0	1,5
jun-24	0,5	-1,2	0,2	4,4	1,2	7,7	6,3	6,8	11,7	6,1	-1,0	-1,9	-1,0	0,6	0,0	-0,1	-1,0	-0,2	1,6	1,0
jul-24	0,4	-1,5	0,2	4,4	1,1	7,6	6,1	6,7	11,9	6,0	-0,6	-1,4	-0,5	0,7	0,2	-0,2	-0,9	-0,1	1,2	0,7
ago-24	0,2	-1,7	0,1	4,5	1,1	7,5	5,8	6,6	12,0	6,0	-0,7	-1,3	-0,6	0,4	-0,5	0,0	-0,7	0,0	1,1	0,3
(*) set-24	0,2	-1,9	0,1	4,5	1,0	7,4	5,6	6,6	12,1	5,8	-0,6	-1,4	-0,5	0,8	-0,5	-0,1	-0,9	-0,1	1,3	0,0
(*) out-24	0,1	-1,9	0,1	4,4	0,9	7,4	5,7	6,6	12,3	5,2	-0,2	-0,9	-0,1	1,0	-0,4	0,0	-0,7	0,1	1,3	-0,2
nov-24	0,0	-2,0	0,0	4,3	0,7	7,3	5,5	6,4	12,2	4,3	-0,7	-1,3	-0,4	0,2	-0,9	-0,2	-0,8	0,0	0,7	-0,4

ÍNDICES DE VOLUME DE NEGÓCIOS, EMPREGO, REMUNERAÇÕES E HORAS TRABALHADAS NA INDÚSTRIA – Novembro de 2024



Nota: Variação mensal = [mês n (ano N) / mês n-1 (ano N)] * 100 – 100

Variação homóloga = [mês n (ano N) / mês n (ano N-1)] * 100 – 100

Variação média nos últimos 12 meses = [(mês (n-11) + ... + mês (n)) / [mês (n-23) + ... + mês (n-12)]] * 100 - 100

(*) - Retificação, em resultado da substituição das estimativas efetuadas para as não respostas, por respostas efetivas das empresas entretanto recebidas

(**) Bens Intermédios + Outros

NOTA METODOLÓGICA

O objetivo do Índice de Volume de Negócios na Indústria é mostrar a evolução do mercado de bens e serviços na indústria e a sua desagregação entre mercado nacional e externo. Os índices são obtidos tendo por base o Inquérito Mensal ao Volume de Negócios e Emprego na Indústria, realizado essencialmente por via eletrónica (e-mail) junto de unidades estatísticas selecionadas a partir das empresas sediadas no território nacional cuja atividade principal se enquadre na indústria. Os índices de emprego e remunerações integram informação administrativa (Declaração Mensal de Remunerações da Segurança Social).

Para mais informação sobre a metodologia utilizada ver o [documento metodológico](#).

CONTRIBUIÇÕES

A contribuição representa o efeito individual de um agrupamento na formação de uma taxa de variação do índice total. Este indicador é apresentado em termos de pontos percentuais em relação à variação total.

GRAU DE PRECISÃO

Os índices são apresentados com duas casas decimais e as taxas de variação e os contributos são apurados com uma casa decimal. Como tal, a soma dos contributos dos agrupamentos poderá diferir das respetivas taxas de variação agregadas.

TAXA DE RESPOSTA

O presente Destaque inclui informação recebida até ao dia 7 de janeiro de 2025, o que corresponde a uma taxa de resposta no primeiro momento de difusão de 92,9% (92,2% em novembro de 2023) no VVN.

No quadro seguinte apresentam-se as taxas de resposta para os agrupamentos e secções da CAE.

	Total	CT	CD	CND	INT**	INV	EN	B	C	D	E
VVN	92,9	88,4	97,6	86,9	92,8	86,3	98,8	95,1	91,3	98,2	92,4
EMP	86,8	85,1	94,4	83,4	87,5	85,5	98,7	95,1	86,1	97,2	91,6

AJUSTAMENTO DE EFEITOS DE CALENDÁRIO E DE SAZONALIDADE

O ajustamento dos efeitos de calendário é efetuado com modelos probabilísticos do tipo “Autoregressive Integrated Moving Average”(ARIMA). O ajustamento pressupõe que se mantenha relativamente estável a influência deste tipo de efeitos sobre as séries brutas. No entanto, é possível que a redução recente da produção industrial com a crise internacional possa acarretar alguma perturbação neste tipo de efeitos. De qualquer modo, continuam a acompanhar estes destaques os valores das séries brutas e as respetivas taxas de variação, o que permite complementar a informação fornecida pelas séries ajustadas e comentadas neste destaque.

ÍNDICES DE VOLUME DE NEGÓCIOS, EMPREGO, REMUNERAÇÕES E HORAS TRABALHADAS NA INDÚSTRIA –Novembro de 2024



Com o destaque de maio de 2024, foram divulgadas as séries de Volume de Negócios, ajustadas de sazonalidade e efeitos de calendário, e as séries de Horas Trabalhadas, ajustadas de efeitos de calendário, relativas aos Grandes Agrupamentos Industriais, Secções e Divisões.

REVISÕES

A informação agora divulgada no presente destaque incorpora revisões dos índices dos dois meses anteriores, em consequência da substituição das estimativas efetuadas por respostas entretanto recebidas e, em menor grau, da substituição de valores provisórios anteriormente reportados por valores definitivos. A magnitude destas revisões, medida, em pontos percentuais, pela diferença entre taxas de variação homóloga agora e anteriormente divulgadas é a seguinte:

	VNT SAZ	VNN SAZ	VNE SAZ	NPS	REM	HRS CAL
set-24	0,2	0,4	0,1	0,0	0,1	-0,2
out-24	-0,2	-0,4	-0,1	0,0	0,6	-0,5

SIGLAS E DESIGNAÇÕES

Total – Indústria Extrativa, Indústria Transformadora e Produção e Distribuição de Eletricidade, Gás e Água

TVH – Taxa de Variação Homóloga

CT – Bens de Consumo Total

CND – Bens de Consumo não Duradouro

CD – Bens de Consumo Duradouro

INT – Bens Intermédios

INV – Bens de Investimento

EN – Energia

B – Indústrias Extrativas

C – Indústrias Transformadoras

D – Eletricidade, Gás, Vapor, Água Quente e Fria e Ar Frio

E – Captação, Tratamento e Distribuição de Água, Saneamento, Gestão de Resíduos e Despoluição

VNT SAZ – Índices de Volume de Negócios, ajustados de sazonalidade e efeitos de calendário – Total

VNN SAZ – Índices de Volume de Negócios, ajustados de sazonalidade e efeitos de calendário – Mercado Nacional

VNE SAZ – Índices de Volume de Negócios, ajustados de sazonalidade e efeitos de calendário – Mercado Externo

VVN – Volume de Negócios

REM – Remunerações

HRS CAL – Índices de Horas Trabalhadas, ajustados de efeitos de calendário

Data do próximo destaque mensal - 10 de fevereiro de 2025
