



9 de janeiro de 2025

ÍNDICES DE VOLUME DE NEGÓCIOS, EMPREGO, REMUNERAÇÕES E HORAS TRABALHADAS NOS SERVIÇOS  
Novembro de 2024

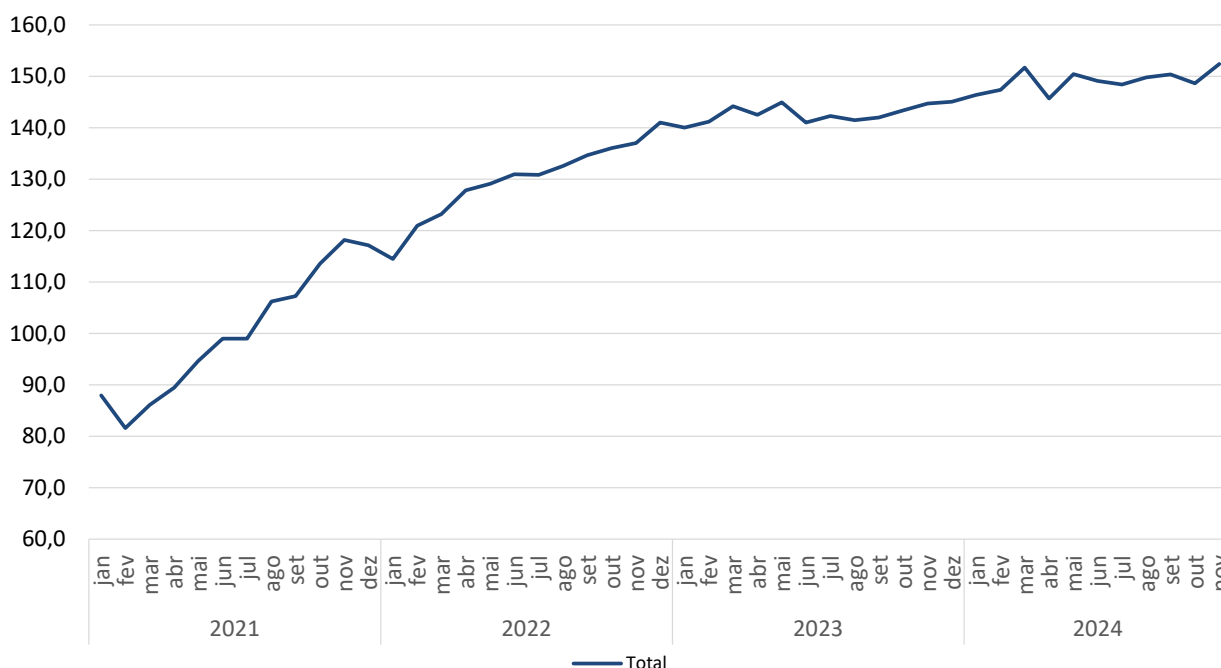
## VOLUME DE NEGÓCIOS NOS SERVIÇOS<sup>1</sup> CRESCEU 5,3%

Em novembro, o índice de volume de negócios nos serviços registou uma variação homóloga de 5,3%, refletindo uma aceleração de 1,6 pontos percentuais (p.p.) em relação ao mês anterior.

A variação mensal situou-se em 2,5% em novembro, após a redução de 1,2% no mês anterior.

Os índices de emprego, remunerações e horas trabalhadas ajustados de efeitos de calendário, apresentaram variações homólogas de 3,2%, 9,7% e 0,5%, respetivamente (4,1%, 10,6% e 0,7 % em outubro).

Gráfico 1. Índice de Volume de Negócios nos Serviços (2021=100)



<sup>1</sup> Dados nominais ajustados dos efeitos de calendário e da sazonalidade.

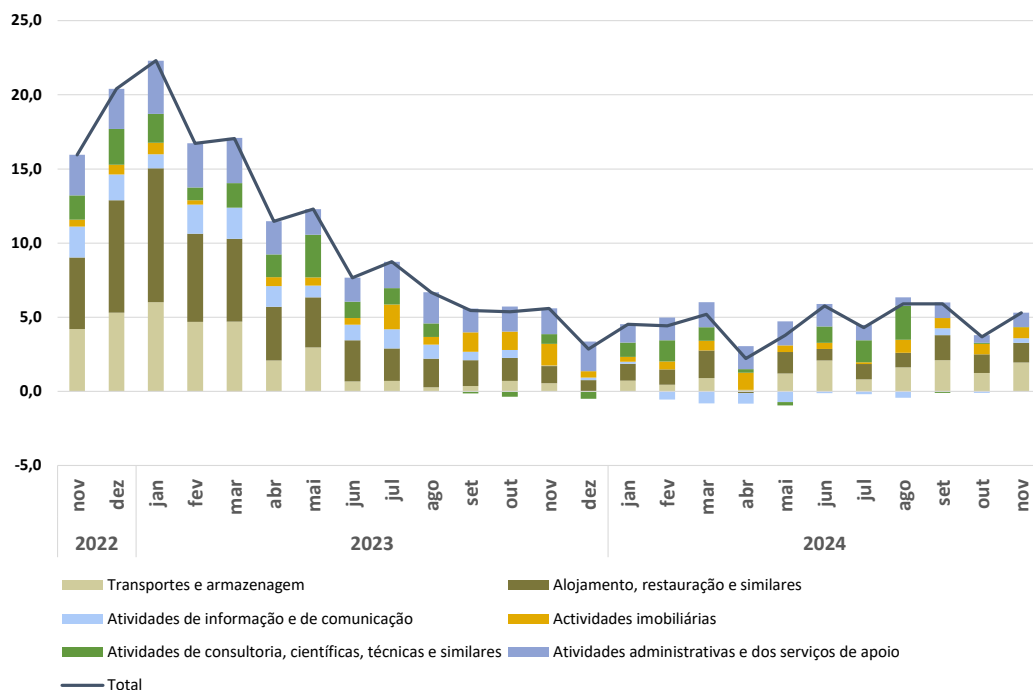


## VOLUME DE NEGÓCIOS

Em novembro, o índice de volume de negócios nos serviços registou um crescimento homólogo de 5,3%, taxa 1,6 p.p. superior à verificada no mês anterior.

O índice não ajustado de sazonalidade e efeitos de calendário desacelerou, passando de uma variação homóloga de 5,1% em outubro para 4,0% em novembro.

Gráfico 2. Volume de Negócios nos Serviços –Total e Secções  
Taxa de variação homóloga (%) e contributos (p.p.)



Por secções:

- Os *Transportes e armazenagem* apresentou o maior contributo (1,9 p.p.) para o resultado global, originado pelo aumento homólogo de 7,6%, 2,8 p.p. superior ao período anterior. Destacam-se os *Transportes aéreos*, com uma variação homóloga de 9,3% (-2,4% em outubro);
- O *Alojamento, restauração e similares* aumentou 6,5% no período em análise (6,2% no mês anterior), contribuindo com 1,3 p.p. para a variação do índice total. O *Alojamento* subiu 8,5% (4,1% no período precedente). A *Restauração e similares* desacelerou 2,4 p.p., passando para uma variação de 5,2% no mês em análise;
- As *Atividades administrativas e dos serviços de apoio* também apresentaram contributo positivo (1,0 p.p.) para a variação do índice, em resultado da variação homóloga de 5,8% em novembro (3,2% em outubro);



- As *Atividades imobiliárias* registaram um crescimento de 14,0% e um contributo de 0,7 p.p. (13,8% e 0,7 p.p. no período anterior);
- As *Atividades de informação e de comunicação* passaram de uma variação homóloga de -0,6% em outubro, para 1,9% no período em observação, resultando num contributo de 0,3 p.p.;
- As *Atividades de consultoria, científicas, técnicas e similares* tiveram um contributo nulo decorrente do crescimento de 0,2%, sendo o único agregado que desacelerou (0,2 p.p.) face ao registo do mês anterior.

**Quadro 1. Volume de Negócios nos Serviços - Total e Secções**  
Variação homóloga (%) e contributos (p.p.)

Período	Total	Transportes e armazenagem	Alojamento, restauração e similares	Atividades de informação e de comunicação	Actividades imobiliárias	Atividades de consultoria, científicas, técnicas e similares	Atividades administrativas e dos serviços de apoio
	Taxa de Variação Homóloga						
set-24	5,9	8,2	8,4	2,7	13,0	-0,7	6,4
out-24	3,7	4,8	6,2	-0,6	13,8	0,4	3,2
nov-24	5,3	7,6	6,5	1,9	14,0	0,2	5,8
	Contributos para a Taxa de Variação Homóloga						
set-24	5,9	2,1	1,7	0,5	0,7	-0,1	1,1
out-24	3,7	1,2	1,3	-0,1	0,7	0,1	0,5
nov-24	5,3	1,9	1,3	0,3	0,7	0,0	1,0

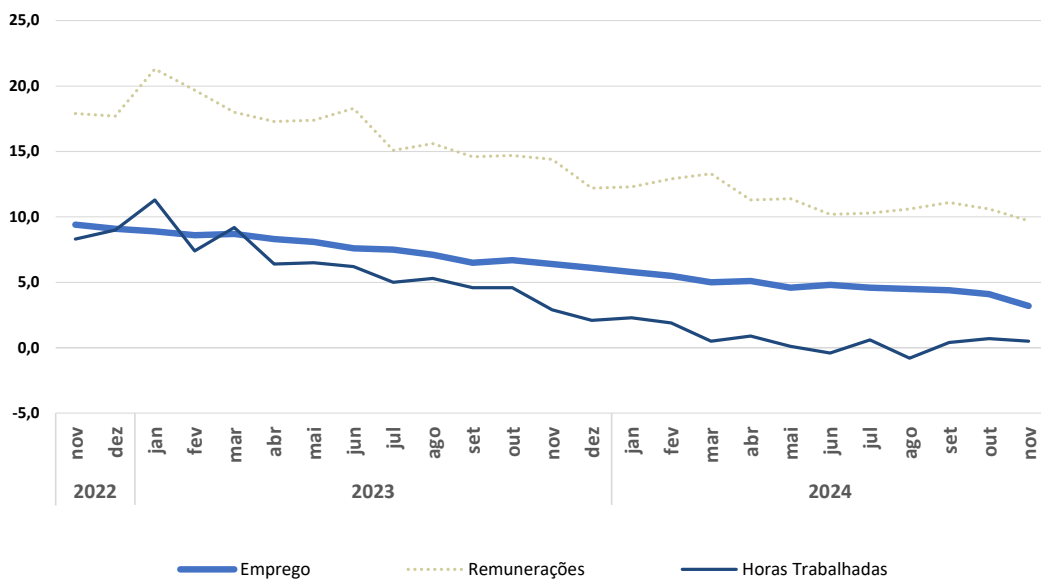
A **variação mensal** do índice de volume de negócios situou-se em 2,5% (-1,2% em outubro).



## EMPREGO, REMUNERAÇÕES E HORAS<sup>2</sup> TRABALHADAS

Os índices de emprego, de remunerações e de horas trabalhadas registaram variações homólogas de 3,2%, 9,7% e 0,5%, respetivamente, em novembro (4,1%, 10,6% e 0,7% em outubro).

Gráfico 3. Emprego, Remunerações e Horas Trabalhadas nos Serviços  
Variação Homóloga (%)



Em novembro, o índice de emprego diminuiu 1,0% **em cadeia** (variação de -0,2% no mesmo mês de 2023). Os índices de remunerações e de horas trabalhadas registaram variações mensais de 34,0% e -3,6%, respetivamente (35,2% e -3,4% em novembro de 2023).

Quadro 2. Emprego, Remunerações e Horas Trabalhadas nos Serviços

### Variação homóloga e Variação mensal

Período	Emprego	Remunerações	Horas Trabalhadas
<b>Taxa de Variação Homóloga (%)</b>			
set-24	4,4	11,1	0,4
out-24	4,1	10,6	0,7
nov-24	3,2	9,7	0,5
<b>Taxa de Variação Mensal (%)</b>			
nov-23	-0,2	35,2	-3,4
set-24	0,4	-2,6	4,4
out-24	-0,8	1,2	1,5
nov-24	-1,0	34,0	-3,6

<sup>2</sup> Este último ajustado de efeitos de calendário



**Índices de Volume de Negócios nos Serviços**  
Dados ajustados de efeito de calendário e da sazonalidade  
Índice Total e Secções  
BASE 2021=100

Período	Total	Total sem L						
			H	I	J	L	M	N
Ponderador	100,0	96,0	25,6	14,9	21,1	4,0	18,2	16,2
<b>Índices mensais</b>								
nov-23	144,71	142,97	144,73	198,29	116,55	186,17	120,62	149,06
dez-23	145,05	143,99	149,07	202,57	114,49	170,14	114,18	154,28
jan-24	146,38	145,87	149,55	205,88	116,37	158,55	121,94	150,45
fev-24	147,39	146,78	149,78	207,47	115,46	161,79	123,37	153,61
mar-24	151,69	151,20	152,71	218,08	116,02	163,37	125,26	162,58
abr-24	145,68	143,72	145,25	197,46	112,45	192,31	120,12	159,41
mai-24	150,43	149,49	155,58	209,35	110,95	172,79	127,17	160,40
jun-24	149,12	147,81	152,43	201,02	114,11	180,13	127,36	158,73
jul-24	148,38	146,85	147,10	202,92	115,96	184,55	128,82	155,68
ago-24	149,80	148,12	150,84	202,43	115,40	189,81	134,12	152,44
* set-24	150,37	147,99	153,83	210,68	120,21	207,11	115,69	153,83
* out-24	148,63	146,08	152,29	207,87	117,10	209,48	116,64	150,50
nov-24	152,38	149,86	155,70	211,19	118,77	212,29	120,82	157,65
<b>Variação mensal (%)</b>								
nov-23	0,9	0,9	-0,4	1,3	-1,1	1,2	3,9	2,2
dez-23	0,2	0,7	3,0	2,2	-1,8	-8,6	-5,3	3,5
jan-24	0,9	1,3	0,3	1,6	1,6	-6,8	6,8	-2,5
fev-24	0,7	0,6	0,2	0,8	-0,8	2,0	1,2	2,1
mar-24	2,9	3,0	2,0	5,1	0,5	1,0	1,5	5,8
abr-24	-4,0	-4,9	-4,9	-9,5	-3,1	17,7	-4,1	-1,9
mai-24	3,3	4,0	7,1	6,0	-1,3	-10,2	5,9	0,6
jun-24	-0,9	-1,1	-2,0	-4,0	2,8	4,2	0,1	-1,0
jul-24	-0,5	-0,6	-3,5	0,9	1,6	2,5	1,1	-1,9
ago-24	1,0	0,9	2,5	-0,2	-0,5	2,9	4,1	-2,1
* set-24	0,4	-0,1	2,0	4,1	4,2	9,1	-13,7	0,9
* out-24	-1,2	-1,3	-1,0	-1,3	-2,6	1,1	0,8	-2,2
nov-24	2,5	2,6	2,2	1,6	1,4	1,3	3,6	4,8
<b>Variação homóloga (%)</b>								
nov-23	5,6	4,3	2,1	5,7	0,2	36,9	4,2	11,0
dez-23	2,9	2,5	0,0	3,7	1,0	9,4	-3,3	12,7
jan-24	4,5	4,4	2,7	5,6	0,7	7,8	6,5	7,7
fev-24	4,4	4,1	1,7	5,0	-3,1	13,0	9,9	9,5
mar-24	5,2	4,7	3,4	9,0	-4,6	16,8	6,2	10,2
abr-24	2,2	1,1	0,4	-0,6	-4,0	27,0	1,6	9,3
mai-24	3,8	3,5	4,6	7,2	-4,3	10,2	-1,3	10,0
jun-24	5,8	5,6	8,2	3,8	-0,7	8,6	7,2	9,1
jul-24	4,3	4,4	3,1	5,2	-1,1	2,2	9,9	6,2
ago-24	5,9	5,3	6,3	4,8	-2,5	19,5	15,3	3,3
* set-24	5,9	5,5	8,2	8,4	2,7	13,0	-0,7	6,4
* out-24	3,7	3,1	4,8	6,2	-0,6	13,8	0,4	3,2
nov-24	5,3	4,8	7,6	6,5	1,9	14,0	0,2	5,8
<b>Variação média nos últimos 12 meses (%)</b>								
nov-23	10,0	11,0	8,6	19,7	6,0	18,6	7,6	13,7
dez-23	8,9	9,5	7,0	16,5	5,3	18,2	6,0	13,4
jan-24	7,7	8,1	5,5	13,1	5,0	17,3	5,6	12,2
fev-24	6,9	7,1	4,3	11,0	3,8	17,8	6,0	11,5
mar-24	6,1	6,0	3,2	9,5	2,5	19,3	5,7	10,8
abr-24	5,3	5,2	2,6	7,9	1,5	20,3	5,0	10,5
mai-24	4,8	4,5	2,1	7,1	0,8	20,0	3,3	10,4
jun-24	4,8	4,4	2,5	6,3	0,2	19,8	3,3	10,4
jul-24	4,4	4,1	2,6	5,9	-0,4	16,4	3,6	10,0
ago-24	4,3	4,0	3,0	5,5	-1,1	17,0	4,3	9,1
* set-24	4,4	4,1	3,6	5,4	-1,1	15,6	4,3	8,8
* out-24	4,2	4,0	3,8	5,3	-1,4	14,4	4,6	8,2
nov-24	4,3	4,1	4,2	5,4	-1,2	12,8	4,2	7,8



## Índices de *Volume de Negócios nos Serviços*

Dados brutos  
Índice Total e Secções

BASE 2021=100

Período	Total	Total sem L						
			H	I	J	L	M	N
Ponderador	100,0	96,0	25,6	14,9	21,1	4,0	18,2	16,2
<b>Índices mensais</b>								
nov-23	138,17	136,14	137,74	156,03	120,54	186,60	130,04	142,57
dez-23	149,27	145,76	137,19	166,14	133,64	232,78	152,42	148,99
jan-24	121,91	121,15	131,46	137,90	109,15	140,09	105,00	123,29
fev-24	124,40	123,70	129,97	139,15	110,34	140,95	111,17	131,18
mar-24	137,04	136,43	139,14	172,41	115,93	151,54	117,69	147,00
abr-24	139,41	137,98	146,13	183,83	106,55	173,50	114,67	150,27
mai-24	151,32	150,90	159,33	216,42	110,86	161,43	124,69	159,21
jun-24	154,28	153,68	158,92	221,29	113,51	168,68	129,34	163,17
jul-24	164,77	164,00	169,98	250,98	115,32	182,98	127,74	179,14
ago-24	160,30	159,91	162,63	276,58	108,56	169,64	108,61	173,33
* set-24	156,59	154,71	160,28	235,90	119,92	201,38	112,71	164,07
* out-24	153,55	150,74	159,07	207,70	118,33	220,38	124,07	157,63
nov-24	143,66	140,81	145,63	167,08	122,00	211,36	126,95	149,26
<b>Variação mensal (%)</b>								
nov-23	-5,4	-5,6	-6,8	-21,4	2,6	-2,3	8,0	-5,1
dez-23	8,0	7,1	-0,4	6,5	10,9	24,7	17,2	4,5
jan-24	-18,3	-16,9	-4,2	-17,0	-18,3	-39,8	-31,1	-17,2
fev-24	2,0	2,1	-1,1	0,9	1,1	0,6	5,9	6,4
mar-24	10,2	10,3	7,1	23,9	5,1	7,5	5,9	12,1
abr-24	1,7	1,1	5,0	6,6	-8,1	14,5	-2,6	2,2
mai-24	8,5	9,4	9,0	17,7	4,0	-7,0	8,7	5,9
jun-24	2,0	1,8	-0,3	2,3	2,4	4,5	3,7	2,5
jul-24	6,8	6,7	7,0	13,4	1,6	8,5	-1,2	9,8
ago-24	-2,7	-2,5	-4,3	10,2	-5,9	-7,3	-15,0	-3,2
* set-24	-2,3	-3,3	-1,4	-14,7	10,5	18,7	3,8	-5,3
* out-24	-1,9	-2,6	-0,8	-12,0	-1,3	9,4	10,1	-3,9
nov-24	-6,4	-6,6	-8,4	-19,6	3,1	-4,1	2,3	-5,3
<b>Variação homóloga (%)</b>								
nov-23	5,7	4,4	1,7	6,9	0,5	36,9	4,5	10,7
dez-23	1,2	0,6	-2,2	7,0	-1,1	9,6	-6,7	11,1
jan-24	4,5	4,3	2,7	6,3	0,8	8,0	6,5	7,4
fev-24	7,2	6,9	4,7	8,2	-0,6	14,5	13,3	12,6
mar-24	1,9	1,4	-1,6	10,2	-6,3	14,6	-1,0	8,5
abr-24	5,1	4,1	5,3	-1,2	-2,3	28,3	9,0	11,5
mai-24	3,1	2,9	3,3	7,9	-5,0	9,6	-2,4	9,2
jun-24	3,9	3,8	5,3	4,6	-2,3	7,3	2,8	7,4
jul-24	5,6	5,7	5,8	3,7	0,1	3,6	12,4	8,4
ago-24	4,9	4,3	4,4	5,5	-3,0	18,7	12,6	3,6
* set-24	5,8	5,4	8,0	8,3	2,7	13,1	-1,8	6,3
* out-24	5,1	4,6	7,7	4,7	0,7	15,4	3,0	4,9
nov-24	4,0	3,4	5,7	7,1	1,2	13,3	-2,4	4,7
<b>Variação média nos últimos 12 meses (%)</b>								
nov-23	9,1	10,1	8,0	16,5	6,3	18,6	7,7	12,6
dez-23	8,1	8,6	6,4	14,5	5,1	18,1	5,3	12,4
jan-24	7,2	7,6	5,1	12,6	4,7	17,3	4,9	11,7
fev-24	6,8	7,1	4,3	11,6	3,8	18,0	5,4	11,5
mar-24	5,8	5,9	2,9	10,5	2,3	19,2	4,4	10,8
abr-24	5,4	5,4	2,9	8,7	1,5	20,4	4,5	10,8
mai-24	4,9	4,6	2,2	7,9	0,7	20,1	2,8	10,6
jun-24	4,6	4,2	2,4	7,1	0,1	19,7	2,3	10,2
jul-24	4,3	4,1	2,6	6,4	-0,5	16,5	2,8	9,9
ago-24	4,1	3,9	2,8	6,0	-1,1	17,0	3,2	9,0
* set-24	4,3	4,0	3,5	6,0	-1,1	15,6	3,3	8,8
* out-24	4,2	4,0	3,8	5,8	-1,3	14,4	3,6	8,3
nov-24	4,2	3,9	4,1	5,8	-1,3	12,7	3,0	7,8



## Índices de *Emprego nos Serviços*

Dados brutos

Índice Total e Secções

BASE 2021=100

Período	Total	Total sem L						
			H	I	J	L	M	N
Ponderador	100,0	96,0	13,2	23,5	9,7	2,2	18,4	33,0
<b>Índices mensais</b>								
nov-23	122,40	122,34	118,60	134,60	127,95	125,20	118,37	115,67
dez-23	120,65	120,57	117,92	131,19	127,29	124,43	117,85	113,61
jan-24	119,17	119,07	117,28	128,93	127,45	124,07	117,83	110,98
fev-24	119,50	119,38	117,91	129,87	127,81	124,78	118,08	110,76
mar-24	121,52	121,41	119,23	134,19	128,03	126,13	118,76	112,73
abr-24	123,18	123,08	120,35	137,41	128,55	127,47	119,40	114,43
mai-24	125,23	125,15	121,58	141,10	129,23	128,74	120,02	116,90
jun-24	127,46	127,41	122,72	144,67	129,07	129,79	122,15	119,46
jul-24	128,55	128,49	123,49	146,38	129,14	131,07	122,67	120,83
ago-24	128,16	128,10	123,24	145,64	128,96	130,79	122,04	120,69
* set-24	128,65	128,58	124,04	146,32	129,97	131,88	122,88	120,55
* out-24	127,64	127,53	123,78	143,50	130,30	132,16	122,91	119,45
nov-24	126,35	126,25	123,30	140,31	130,65	130,75	122,87	118,02
<b>Varição mensal (%)</b>								
nov-23	-0,2	-0,2	1,4	-2,2	1,1	0,7	0,4	0,0
dez-23	-1,4	-1,4	-0,6	-2,5	-0,5	-0,6	-0,4	-1,8
jan-24	-1,2	-1,2	-0,5	-1,7	0,1	-0,3	0,0	-2,3
fev-24	0,3	0,3	0,5	0,7	0,3	0,6	0,2	-0,2
mar-24	1,7	1,7	1,1	3,3	0,2	1,1	0,6	1,8
abr-24	1,4	1,4	0,9	2,4	0,4	1,1	0,5	1,5
mai-24	1,7	1,7	1,0	2,7	0,5	1,0	0,5	2,2
jun-24	1,8	1,8	0,9	2,5	-0,1	0,8	1,8	2,2
jul-24	0,9	0,8	0,6	1,2	0,1	1,0	0,4	1,1
ago-24	-0,3	-0,3	-0,2	-0,5	-0,1	-0,2	-0,5	-0,1
* set-24	0,4	0,4	0,6	0,5	0,8	0,8	0,7	-0,1
* out-24	-0,8	-0,8	-0,2	-1,9	0,3	0,2	0,0	-0,9
nov-24	-1,0	-1,0	-0,4	-2,2	0,3	-1,1	0,0	-1,2
<b>Varição homóloga (%)</b>								
nov-23	6,4	6,4	9,7	9,6	6,7	7,4	4,5	3,5
dez-23	6,1	6,1	9,4	8,9	6,3	6,0	4,6	3,5
jan-24	5,8	5,8	8,6	8,4	5,3	5,6	4,4	3,6
fev-24	5,5	5,5	8,6	7,8	5,0	6,1	4,1	3,3
mar-24	5,0	5,0	8,0	7,1	4,3	5,4	3,6	3,1
abr-24	5,1	5,1	8,1	6,4	4,2	5,7	4,2	3,6
mai-24	4,6	4,6	7,4	5,9	3,7	5,5	3,8	3,2
jun-24	4,8	4,8	7,3	5,9	3,0	5,5	4,7	3,5
jul-24	4,6	4,6	7,4	5,3	2,8	6,2	4,9	3,4
ago-24	4,5	4,4	7,0	4,9	3,1	6,1	4,9	3,2
* set-24	4,4	4,3	6,9	5,2	2,8	6,5	4,6	2,9
* out-24	4,1	4,0	5,8	4,3	3,0	6,3	4,2	3,3
nov-24	3,2	3,2	4,0	4,2	2,1	4,4	3,8	2,0
<b>Varição média nos últimos 12 meses (%)</b>								
nov-23	6,8	7,7	8,2	11,8	10,4	9,5	6,5	4,2
dez-23	6,6	7,5	8,5	11,5	9,8	8,9	6,2	4,0
jan-24	6,4	7,2	8,7	11,1	9,2	8,5	5,9	3,8
fev-24	6,2	7,0	8,9	10,6	8,5	8,1	5,6	3,7
mar-24	6,0	6,7	8,9	10,1	7,9	7,7	5,3	3,6
abr-24	5,8	6,4	8,9	9,5	7,2	7,3	5,1	3,5
mai-24	5,6	6,1	8,8	9,0	6,6	7,0	4,8	3,4
jun-24	5,4	5,9	8,6	8,5	6,0	6,6	4,7	3,4
jul-24	5,3	5,7	8,5	8,0	5,4	6,4	4,6	3,3
ago-24	5,1	5,4	8,3	7,5	4,9	6,2	4,6	3,3
* set-24	5,0	5,3	8,1	7,1	4,5	6,1	4,5	3,3
* out-24	4,8	5,0	7,8	6,5	4,2	6,0	4,4	3,3
nov-24	4,6	4,8	7,3	6,1	3,8	5,8	4,3	3,2



## Índices de Remunerações nos Serviços

Dados brutos  
Índice Total e Secções

BASE 2021=100

Período	Total	Total sem L						
			H	I	J	L	M	N
Ponderador	100,0	96,0	19,5	15,6	21,0	3,4	19,2	21,4
<b>Índices mensais</b>								
nov-23	177,20	177,31	163,49	180,24	199,21	174,31	182,04	162,05
dez-23	153,99	154,11	144,66	178,04	150,68	150,55	155,78	147,13
jan-24	131,16	131,25	126,30	145,01	134,17	128,56	129,62	124,32
fev-24	133,59	133,79	129,26	145,92	137,53	128,04	133,28	125,84
mar-24	139,57	139,56	134,07	154,21	143,92	140,00	138,16	130,83
abr-24	139,49	139,71	133,74	157,55	139,27	133,35	138,33	133,80
mai-24	144,22	144,52	137,78	163,95	143,69	135,71	140,52	140,89
jun-24	173,34	173,80	160,52	180,77	187,61	160,64	178,24	163,28
jul-24	161,04	160,99	153,25	181,24	160,47	162,63	163,87	151,19
ago-24	147,14	147,25	141,55	176,01	140,09	143,92	143,10	142,20
* set-24	143,30	143,44	137,07	168,31	137,86	139,21	140,10	139,58
* out-24	144,97	145,15	136,93	169,27	143,54	139,86	141,52	139,88
nov-24	194,30	194,41	176,84	203,10	214,33	191,08	202,44	177,36
<b>Varição mensal (%)</b>								
nov-23	35,2	35,1	32,3	19,0	50,4	38,9	44,1	27,8
dez-23	-13,1	-13,1	-11,5	-1,2	-24,4	-13,6	-14,4	-9,2
jan-24	-14,8	-14,8	-12,7	-18,6	-11,0	-14,6	-16,8	-15,5
fev-24	1,9	1,9	2,3	0,6	2,5	-0,4	2,8	1,2
mar-24	4,5	4,3	3,7	5,7	4,6	9,3	3,7	4,0
abr-24	-0,1	0,1	-0,2	2,2	-3,2	-4,8	0,1	2,3
mai-24	3,4	3,4	3,0	4,1	3,2	1,8	1,6	5,3
jun-24	20,2	20,3	16,5	10,3	30,6	18,4	26,8	15,9
jul-24	-7,1	-7,4	-4,5	0,3	-14,5	1,2	-8,1	-7,4
ago-24	-8,6	-8,5	-7,6	-2,9	-12,7	-11,5	-12,7	-5,9
* set-24	-2,6	-2,6	-3,2	-4,4	-1,6	-3,3	-2,1	-1,8
* out-24	1,2	1,2	-0,1	0,6	4,1	0,5	1,0	0,2
nov-24	34,0	33,9	29,1	20,0	49,3	36,6	43,0	26,8
<b>Varição homóloga (%)</b>								
nov-23	14,4	14,4	15,2	17,3	13,5	12,6	13,5	13,4
dez-23	12,2	12,3	14,0	15,6	10,0	9,5	11,3	11,5
jan-24	12,3	12,4	15,2	16,0	10,4	8,9	10,7	10,9
fev-24	12,9	13,0	15,2	15,3	12,9	8,6	12,0	10,4
mar-24	13,3	13,4	18,8	15,9	10,7	10,5	11,6	11,3
abr-24	11,3	11,3	13,1	12,0	9,7	10,2	11,9	10,4
mai-24	11,4	11,5	14,0	13,9	7,5	10,5	11,6	11,2
jun-24	10,2	10,2	6,2	13,0	9,2	9,3	12,6	10,5
jul-24	10,3	10,3	11,6	12,5	6,5	10,1	11,3	10,2
ago-24	10,6	10,6	11,2	11,8	8,3	10,5	11,3	10,5
* set-24	11,1	11,1	13,7	12,3	6,9	12,1	11,8	11,4
* out-24	10,6	10,6	10,8	11,8	8,4	11,4	12,0	10,3
nov-24	9,7	9,6	8,2	12,7	7,6	9,6	11,2	9,4
<b>Varição média nos últimos 12 meses (%)</b>								
nov-23	14,5	16,9	16,7	20,6	18,5	14,9	15,9	13,5
dez-23	14,2	16,4	16,5	20,1	17,4	14,3	15,2	13,4
jan-24	13,7	15,7	16,4	19,2	16,4	13,7	14,4	12,9
fev-24	13,4	15,2	16,1	18,6	15,7	13,0	14,0	12,5
mar-24	13,2	14,9	16,5	18,0	14,9	12,3	13,5	12,3
abr-24	12,9	14,4	16,4	17,1	14,1	12,0	13,2	12,0
mai-24	12,6	13,9	16,2	16,5	13,1	11,6	12,8	11,7
jun-24	12,1	13,2	14,8	15,9	12,0	11,0	12,5	11,4
jul-24	11,8	12,7	14,3	15,3	11,2	10,7	12,2	11,2
ago-24	11,6	12,3	13,8	14,8	10,6	10,5	12,1	11,1
* set-24	11,4	12,1	13,6	14,3	9,9	10,5	11,9	11,1
* out-24	11,2	11,7	13,0	13,9	9,5	10,4	11,8	11,0
nov-24	10,8	11,3	12,3	13,5	8,9	10,1	11,6	10,7





## Índices de Horas Trabalhadas nos Serviços

Dados ajustados de efeitos de calendário

Índice Total e Secções

BASE 2021=100

Período	Total	Total sem L						
			H	I	J	L	M	N
Ponderador	100,0	96,0	13,9	23,6	10,8	5,2	17,8	28,7
<b>Índices mensais</b>								
nov-23	121,29	121,00	107,27	150,96	117,00	126,49	113,33	109,23
dez-23	115,96	115,73	101,75	146,84	107,32	120,13	108,65	104,43
jan-24	120,74	120,36	107,84	149,58	119,80	127,61	116,38	105,04
fev-24	116,22	115,94	102,94	146,07	112,60	121,22	109,48	102,70
mar-24	123,46	123,20	109,40	153,37	118,21	128,31	120,79	108,40
abr-24	119,46	119,29	105,39	153,71	109,68	122,49	112,71	105,36
mai-24	124,03	123,89	107,96	158,27	115,35	126,55	116,50	111,07
jun-24	119,70	119,72	103,89	156,98	105,05	119,25	109,61	108,47
jul-24	125,57	125,62	108,27	165,39	112,33	124,84	115,18	112,70
ago-24	119,31	119,63	103,57	161,57	100,67	113,53	104,48	109,35
* set-24	124,60	124,42	107,21	162,17	110,86	127,78	116,37	111,74
* out-24	126,50	126,38	110,82	161,82	115,12	128,87	117,72	114,30
nov-24	121,93	121,59	109,23	151,77	113,55	128,07	116,02	109,19
<b>Variação mensal (%)</b>								
nov-23	-3,4	-3,6	-0,5	-4,7	-1,5	-1,1	-1,7	-5,7
dez-23	-4,4	-4,4	-5,1	-2,7	-8,3	-5,0	-4,1	-4,4
jan-24	4,1	4,0	6,0	1,9	11,6	6,2	7,1	0,6
fev-24	-3,7	-3,7	-4,5	-2,3	-6,0	-5,0	-5,9	-2,2
mar-24	6,2	6,3	6,3	5,0	5,0	5,8	10,3	5,6
abr-24	-3,2	-3,2	-3,7	0,2	-7,2	-4,5	-6,7	-2,8
mai-24	3,8	3,9	2,4	3,0	5,2	3,3	3,4	5,4
jun-24	-3,5	-3,4	-3,8	-0,8	-8,9	-5,8	-5,9	-2,3
jul-24	4,9	4,9	4,2	5,4	6,9	4,7	5,1	3,9
ago-24	-5,0	-4,8	-4,3	-2,3	-10,4	-9,1	-9,3	-3,0
* set-24	4,4	4,0	3,5	0,4	10,1	12,6	11,4	2,2
* out-24	1,5	1,6	3,4	-0,2	3,8	0,9	1,2	2,3
nov-24	-3,6	-3,8	-1,4	-6,2	-1,4	-0,6	-1,4	-4,5
<b>Variação homóloga (%)</b>								
nov-23	2,9	2,1	2,0	7,0	1,7	18,0	3,2	-3,2
dez-23	2,1	1,3	1,5	5,7	0,3	19,4	3,7	-4,5
jan-24	2,3	1,6	2,6	7,4	0,5	17,3	1,6	-4,5
fev-24	1,9	1,2	2,8	5,5	3,0	15,9	0,4	-4,3
mar-24	0,5	-0,2	1,1	2,4	-2,6	13,9	3,5	-4,9
abr-24	0,9	0,1	2,4	2,9	-1,5	16,9	2,4	-4,8
mai-24	0,1	-0,6	0,0	0,9	-3,4	14,3	3,0	-3,7
jun-24	-0,4	-1,0	-0,1	0,7	-3,8	12,3	2,2	-4,3
jul-24	0,6	-0,1	1,7	3,2	-2,5	14,6	2,2	-5,1
ago-24	-0,8	-0,6	2,5	0,9	-5,4	-4,3	2,5	-3,6
* set-24	0,4	0,5	3,6	2,8	-3,3	-0,1	3,0	-3,6
* out-24	0,7	0,7	2,8	2,2	-3,1	0,8	2,1	-1,3
nov-24	0,5	0,5	1,8	0,5	-2,9	1,2	2,4	0,0
<b>Variação média nos últimos 12 meses (%)</b>								
nov-23	5,5	6,3	2,7	11,7	5,3	8,3	5,3	3,5
dez-23	5,1	5,7	2,6	11,0	4,6	9,4	5,1	2,4
jan-24	4,5	4,9	2,5	10,2	3,7	10,3	4,5	1,3
fev-24	4,3	4,4	2,6	9,4	3,5	11,3	4,1	0,6
mar-24	3,8	3,6	2,4	8,4	2,4	12,0	3,6	-0,4
abr-24	3,7	3,1	2,4	7,6	1,9	13,3	3,4	-1,2
mai-24	3,4	2,4	2,1	6,6	1,3	14,4	3,2	-1,8
jun-24	3,2	1,8	1,7	5,7	0,5	15,1	3,0	-2,4
jul-24	3,0	1,4	1,6	5,2	0,0	16,3	2,8	-3,1
ago-24	2,8	1,0	1,7	4,4	-0,6	14,3	2,7	-3,5
* set-24	2,6	0,7	1,9	4,0	-1,1	12,5	2,7	-3,9
* out-24	2,3	0,4	1,9	3,4	-1,7	11,1	2,5	-4,0
nov-24	2,2	0,3	1,9	2,8	-2,1	9,6	2,4	-3,7



## Índices de Horas Trabalhadas nos Serviços

Dados brutos  
Índice Total e Secções

BASE 2021=100

Período	Total	Total sem L						
			H	I	J	L	M	N
Ponderador	100,0	96,0	13,9	23,6	10,8	5,2	17,8	28,7
<b>Índices mensais</b>								
nov-23	121,71	121,42	107,69	151,16	117,67	126,98	113,93	109,62
dez-23	111,37	111,18	97,28	144,00	100,58	114,79	102,30	100,37
jan-24	121,84	121,45	108,92	150,17	121,54	128,90	117,97	106,00
fev-24	118,03	117,77	104,80	146,65	115,61	122,78	112,05	104,62
mar-24	118,92	118,69	105,14	150,88	111,13	123,04	114,07	104,46
abr-24	121,45	121,26	107,21	154,64	112,88	124,83	115,78	107,12
mai-24	123,40	123,27	107,37	157,85	114,43	125,83	115,64	110,53
jun-24	117,26	117,30	101,54	155,46	101,59	116,47	106,24	106,27
jul-24	127,34	127,37	110,02	166,33	114,96	126,89	117,70	114,33
ago-24	118,13	118,46	102,41	160,82	99,07	112,23	102,90	108,26
* set-24	123,34	123,17	106,01	161,38	109,04	126,31	114,61	110,63
* out-24	130,08	129,91	114,32	163,75	120,46	133,02	122,79	117,56
nov-24	120,02	119,70	107,36	150,62	110,72	125,81	113,34	107,51
<b>Variação mensal (%)</b>								
nov-23	-2,1	-2,2	1,0	-4,1	0,7	0,5	0,3	-4,4
dez-23	-8,5	-8,4	-9,7	-4,7	-14,5	-9,6	-10,2	-8,4
jan-24	9,4	9,2	12,0	4,3	20,8	12,3	15,3	5,6
fev-24	-3,1	-3,0	-3,8	-2,3	-4,9	-4,7	-5,0	-1,3
mar-24	0,8	0,8	0,3	2,9	-3,9	0,2	1,8	-0,2
abr-24	2,1	2,2	2,0	2,5	1,6	1,5	1,5	2,5
mai-24	1,6	1,7	0,1	2,1	1,4	0,8	-0,1	3,2
jun-24	-5,0	-4,8	-5,4	-1,5	-11,2	-7,4	-8,1	-3,9
jul-24	8,6	8,6	8,4	7,0	13,2	8,9	10,8	7,6
ago-24	-7,2	-7,0	-6,9	-3,3	-13,8	-11,6	-12,6	-5,3
* set-24	4,4	4,0	3,5	0,3	10,1	12,5	11,4	2,2
* out-24	5,5	5,5	7,8	1,5	10,5	5,3	7,1	6,3
nov-24	-7,7	-7,9	-6,1	-8,0	-8,1	-5,4	-7,7	-8,5
<b>Variação homóloga (%)</b>								
nov-23	2,9	2,1	2,0	7,0	1,7	18,0	3,2	-3,2
dez-23	-1,7	-2,5	-2,8	3,8	-5,7	14,4	-2,1	-8,0
jan-24	2,3	1,6	2,6	7,4	0,5	17,3	1,7	-4,5
fev-24	4,2	3,5	5,4	6,2	6,9	18,1	3,7	-1,8
mar-24	-5,2	-5,8	-5,0	-0,1	-11,5	6,8	-5,3	-10,2
abr-24	6,8	5,9	8,9	5,4	8,3	24,6	11,9	0,8
mai-24	-1,8	-2,5	-2,1	0,1	-6,3	11,9	0,1	-5,5
jun-24	-4,1	-4,7	-4,2	-1,0	-9,5	7,6	-3,5	-7,9
jul-24	4,4	3,7	6,1	4,9	3,7	19,7	8,2	-1,4
ago-24	-2,6	-2,4	0,3	0,1	-8,2	-6,4	-0,4	-5,4
* set-24	0,4	0,5	3,6	2,8	-3,4	-0,1	3,0	-3,6
* out-24	4,6	4,6	7,2	3,9	3,1	5,2	8,1	2,6
nov-24	-1,4	-1,4	-0,3	-0,4	-5,9	-0,9	-0,5	-1,9
<b>Variação média nos últimos 12 meses (%)</b>								
nov-23	5,5	6,4	2,7	11,7	5,4	8,4	5,4	3,5
dez-23	4,9	5,6	2,5	10,9	4,4	9,2	4,9	2,3
jan-24	4,2	4,6	2,1	10,0	3,3	9,9	4,0	1,0
fev-24	4,1	4,3	2,4	9,3	3,4	11,1	3,9	0,5
mar-24	3,0	3,0	1,7	8,0	1,4	11,2	2,6	-0,9
abr-24	3,6	3,1	2,4	7,6	1,9	13,3	3,4	-1,1
mai-24	3,2	2,3	1,9	6,5	1,0	14,2	2,9	-2,0
jun-24	2,3	1,2	1,0	5,4	-0,5	14,2	2,0	-3,0
jul-24	2,6	1,1	1,3	5,0	-0,5	15,8	2,3	-3,3
ago-24	2,2	0,5	1,2	4,2	-1,4	13,7	2,0	-4,0
* set-24	2,2	0,4	1,5	3,8	-1,6	12,1	2,2	-4,2
* out-24	2,1	0,3	1,8	3,3	-1,8	10,9	2,3	-4,1
nov-24	1,8	0,0	1,6	2,7	-2,5	9,2	2,0	-3,9



Nota: Variação mensal = [ mês n (ano N) / mês n-1 (ano N) ] \* 100 – 100

Variação homóloga = [ mês n (ano N) / mês n (ano N-1) ] \* 100 – 100

Variação média nos últimos 12 meses = [ [ mês (n-11) + ... + mês (n) ] / [ mês (n-23) + ... + mês (n-12) ] ] \* 100 - 100

\* - Retificação, em resultado da substituição das estimativas efetuadas para as não respostas, por respostas efetivas das empresas entretanto recebidas

## NOTA METODOLÓGICA

### Índice de Volume de Negócios, Emprego, Remunerações e Horas Trabalhadas nos Serviços

Os índices de Volume de Negócios, Emprego, Remunerações e Horas Trabalhadas nos Serviços (IVNES) têm por objetivo mostrar a evolução do mercado de bens e serviços neste setor. Os índices para as variáveis Volume de Negócios e Horas trabalhadas, baseiam-se num inquérito mensal às empresas selecionadas para a respetiva amostra. Excetuam-se os índices de Volume de Negócios da secção L - Atividades Imobiliárias, que recorrem à fonte administrativa efatura.

Os índices de Emprego e de Remunerações são obtidos a partir de recolha de dados de natureza administrativa, provenientes da Declaração Mensal de Remunerações efetuada por essas mesmas empresas à Segurança Social.

### Base 2021 dos Índices de Volume de Negócios, Emprego, Remunerações e Horas Trabalhadas nos Serviços

Com a publicação de resultados referentes a [março de 2024](#), o INE passou a divulgar os dados das séries de Índices de Volume de Negócios, Emprego, Remunerações e Horas Trabalhadas nos Serviços, com valores retrospectivos desde janeiro de 2005.

Mais informações sobre as novas séries podem ser obtidas através da consulta da Introdução e da Nota de Apresentação inseridas no respetivo destaque e no [documento metodológico](#), disponível no Portal do INE.

### Ajustamento de efeitos de calendário e da sazonalidade

O ajustamento dos efeitos de calendário e da sazonalidade é efetuado com modelos probabilísticos do tipo “Autoregressive Integrated Moving Average” (ARIMA). O ajustamento pressupõe que se mantenha relativamente estável a influência deste tipo de efeitos sobre as séries brutas. No entanto, é possível que a crise internacional possa acarretar alguma perturbação neste tipo de efeitos. De qualquer modo, continuam a acompanhar estes destaques os valores das séries brutas e as respetivas taxas de variação o que permite complementar a informação fornecida pelas séries ajustadas e comentadas neste destaque.

### Grau de precisão

Os índices são apresentados com duas casas decimais e as taxas de variação e os contributos são apurados com uma casa decimal. Como tal, a soma dos contributos dos agrupamentos poderá diferir das respetivas taxas de variação agregadas.

### Taxa de Resposta



O presente Destaque inclui informação recebida até ao dia 7 de janeiro de 2025, o que corresponde a uma taxa de resposta de 89,1% (88,3% em novembro de 2023) no VVN. No quadro seguinte apresentam-se as taxas de resposta para as secções da CAE inquérito.

**Quadro 3. Taxa de resposta em termos de Volume de Negócios e Emprego**

**Índice Total e Secções**

Variável	Total	H	I	J	L	M	N
<b>VVN</b>	89,1	87,2	84,9	94,1	84,6	85,6	89,4
<b>NPS</b>	85,6	76,1	82,9	86,6	83,8	81,8	89,3

### Contribuições

A contribuição representa o efeito individual de uma secção na formação de uma taxa de variação do índice total. Este indicador é apresentado em termos de pontos percentuais em relação à variação total.

### REVISÕES

A informação agora divulgada no presente destaque incorpora revisões dos índices dos dois meses anteriores, em consequência da substituição das estimativas efetuadas por respostas entretanto recebidas e, em menor grau, da substituição de valores provisórios anteriormente reportados por valores definitivos. A magnitude destas revisões, medida, em pontos percentuais, pela diferença entre taxas de variação homóloga agora e anteriormente divulgadas é a seguinte:

**Quadro 4. Revisões às taxas de variação homóloga apresentadas nos dois períodos anteriores**

Período	VVN <sup>1</sup>	Emp	REM	Horas <sup>2</sup>
<b>set-24</b>	0,0	0,2	0,2	0,0
<b>out-24</b>	1,5	0,5	0,7	0,1

1 - Volume de Negócios Total, ajustado de efeitos de calendário e de sazonalidade.

2 - Horas, ajustadas de efeitos de calendário.

### **SIGLAS E DESIGNAÇÕES**

TOTAL – Secções H, I, J, M e N da CAE-Rev.3

H – Transportes e armazenagem

I – Alojamento, restauração e similares

J – Atividades de informação e de comunicação

L – Atividades imobiliárias

M – Atividades de consultoria, científicas, técnicas e similares

N – Atividades administrativas e dos serviços de apoio



INSTITUTO NACIONAL DE ESTATÍSTICA  
STATISTICS PORTUGAL

informação à comunicação social

DESTAQUE

VNT - Índice de Volume de Negócios Total – Dados nominais brutos

VNT\_SAZ - Índice de Volume de Negócios Total – Dados nominais e ajustados de efeitos de calendário e de sazonalidade

EMP - Emprego

REM - Remunerações

HRS - Horas Trabalhadas

---

**Data do próximo destaque mensal** – 11 de fevereiro de 2025

---