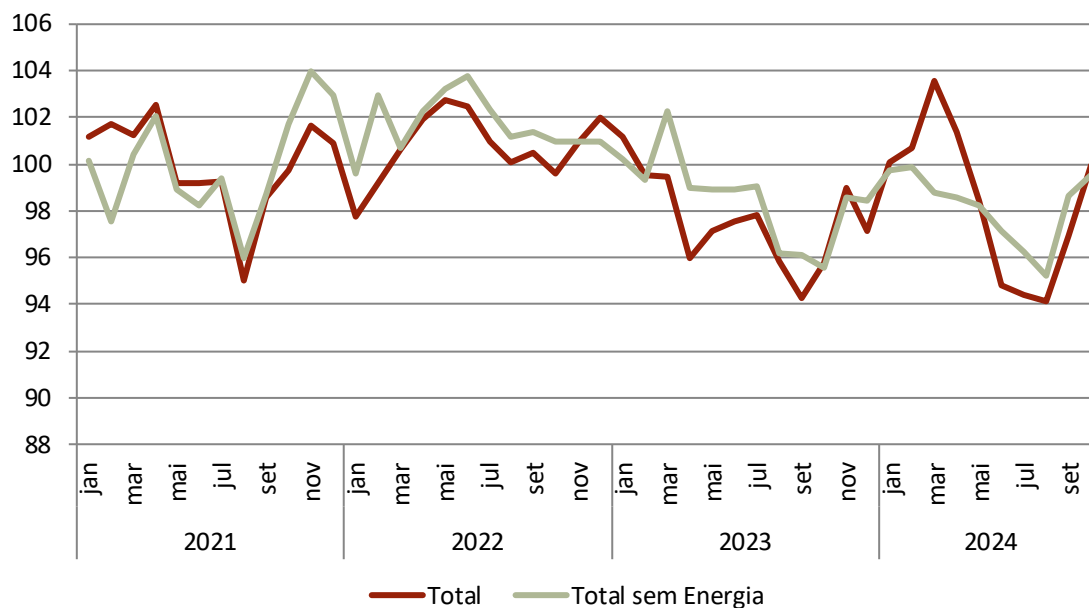




## PRODUÇÃO INDUSTRIAL REGISTOU UMA VARIAÇÃO HOMÓLOGA DE 4,4%

O Índice de Produção Industrial<sup>1</sup> apresentou uma variação homóloga de 4,4%, em outubro (2,8% em setembro). Excluindo o agrupamento de *Energia* esta variação foi de 4,1% (2,6% no mês precedente). A taxa de variação da secção das *Indústrias Transformadoras* situou-se em 5,8% (3,5% em setembro). A variação mensal do índice agregado foi de 3,1% (3,0% no mês anterior).

Figura 1. Índice de Produção Industrial, Base 2021=100  
Total e sem *Energia*



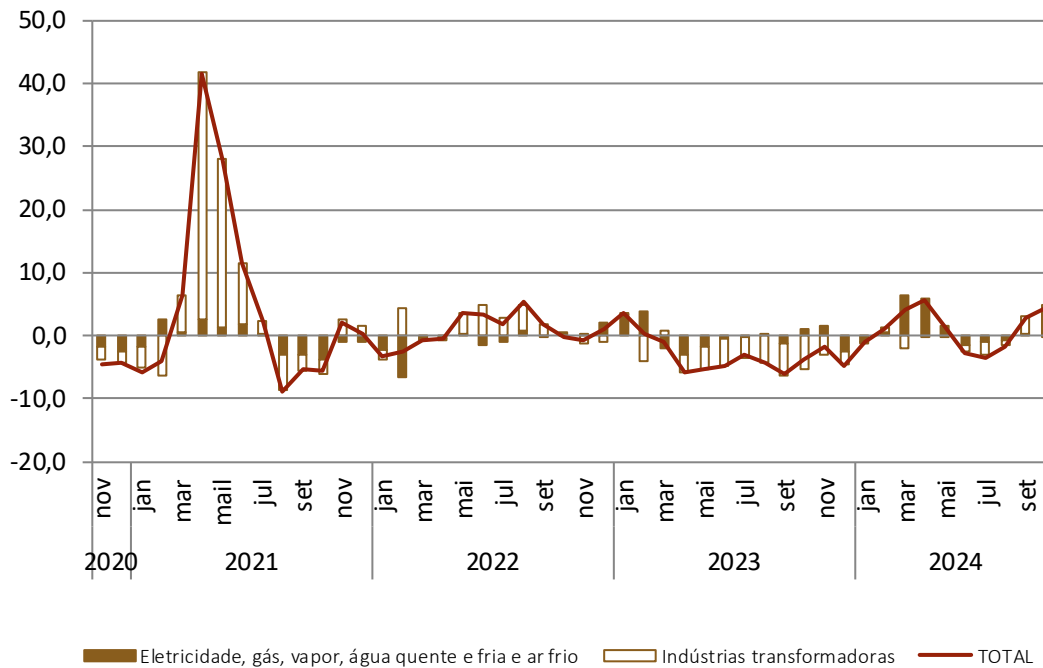
## VARIAÇÃO HOMÓLOGA

O Índice de Produção Industrial registou uma variação homóloga de 4,4%, 1,6 pontos percentuais (p.p.) superior à observada em setembro. Excluindo o agrupamento de *Energia*, o índice agregado teve uma variação de 4,1% (2,6% no mês anterior).

<sup>1</sup> Ajustado de efeitos de calendário e da sazonalidade (ver notas explicativas)



Figura 2. Taxa de variação homóloga (%) e contributos (p.p.) – total e principais secções



Todos os grandes agrupamentos industriais apresentaram variações homólogas mais favoráveis do que as observadas no mês anterior, exceto os *Bens de Investimento*:

Figura 3. Taxas de variação homóloga (%) e contributos (p.p.) para a variação homóloga do índice agregado

|                             | TOTAL | Consumo | Bens intermédios | Investimento | Energia |
|-----------------------------|-------|---------|------------------|--------------|---------|
| (taxa de variação homóloga) |       |         |                  |              |         |
| ago-24                      | -1,5  | 0,2     | -0,7             | -2,5         | -5,9    |
| set-24                      | 2,7   | -1,3    | -0,4             | 14,6         | 4,0     |
| out-24                      | 1,1   | 1,9     | 1,5              | 7,7          | -9,6    |
| (contributos para a TVH)    |       |         |                  |              |         |
| ago-24                      | -1,5  | 0,1     | -0,2             | -0,5         | -0,9    |
| set-24                      | 2,7   | -0,4    | -0,1             | 2,7          | 0,5     |
| out-24                      | 1,1   | 0,6     | 0,5              | 1,5          | -1,5    |

- O agrupamento de *Bens de Consumo* apresentou o contributo mais influente para a variação do índice total (2,0 p.p.), originado por uma taxa de variação de 6,3% (-0,4% no mês anterior);



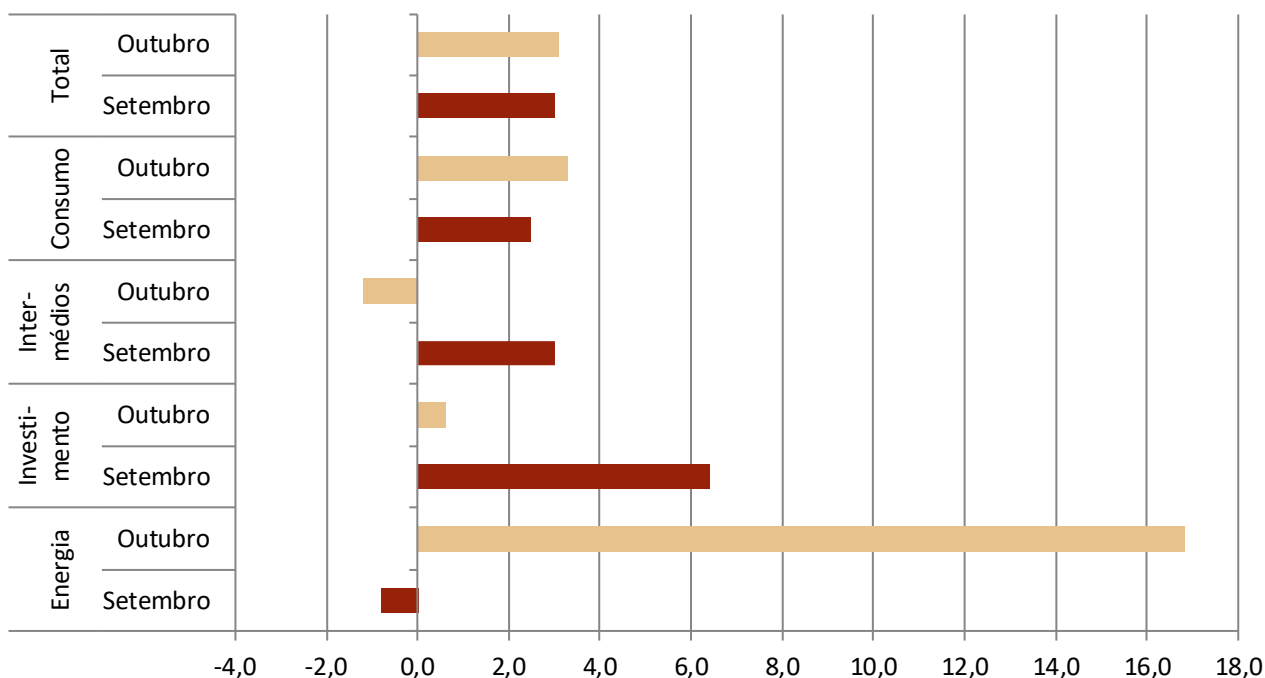
- Os *Bens de Investimento* contribuíram com 1,7 p.p., tendo abrandado 6,3 p.p. para uma variação homóloga de 8,6% em outubro;
- O agrupamento de *Energia* contribuiu com 0,8 p.p., em resultado de uma taxa de variação de 5,5% (4,0% no mês precedente).

## VARIAÇÃO MENSAL

O Índice de Produção Industrial registou uma variação mensal de 3,1% em outubro (3,0% em setembro).

Todos os grandes agrupamentos industriais apresentaram contributos positivos para a variação do índice total, exceto o de *Bens Intermédios* (-0,4 p.p.), que passou de uma taxa de variação de 3,0%, em setembro, para -1,2% no mês em análise. O contributo mais intenso verificou-se na *Energia* (2,3 p.p.), em resultado de uma variação mensal de 16,8% (-0,8% no mês anterior). Os *Bens de Consumo* apresentaram igualmente um contributo positivo (1,1 p.p.), que resultou de uma taxa de variação de 3,3% (2,5% no mês precedente).

Figura 4. Índice Total e grandes agrupamentos industriais  
Variação Mensal (%)





INSTITUTO NACIONAL DE ESTATÍSTICA

Índice de **Produção Industrial** - AJUSTADO DOS EFEITOS DE CALENDÁRIO E DA SAZONALIDADE

Índice Geral, por Grandes Agrupamentos Industriais e por Secções

Variações mensais, homólogos e nos últimos 12 meses

BASE 2021=100

| Período                                       | TOTAL                   |       | GRANDES AGRUPAMENTOS INDUSTRIAIS |               |       |                    |                      |         | SECÇÕES               |                            |  |   |  |
|---|-------------------------|-------|----------------------------------|---------------|-------|--------------------|----------------------|---------|-----------------------|----------------------------|--|---|--|
|   |                         |       | Bens de Consumo                  |               |       | Bens Intermédios** | Bens de Investimento | Energia | Indústrias Extrativas | Indústrias Transformadoras | Eletricidade, Gás, Vapor, Água Quente e Fria e Ar Frio | Captação, Tratamento e Distribuição de Água, Saneamento, Gestão de Resíduos e Despoluição |  |
|   | Sem agrupamento Energia | Total | Duradouro                        | Não Duradouro |       |                    |                      |         |                       |                            |  |   |  |
| <b>Índices mensais</b>                        |                         |       |                                  |               |       |                    |                      |         |                       |                            |  |   |  |
| Out-23  | 95,8                    | 95,5  | 95,2                             | 100,8         | 94,3  | 91,2               | 104,9                | 96,9    | 102,0                 | 94,7                       | 101,0  | 105,4   |  |
| Nov-23  | 99,0                    | 98,6  | 99,8                             | 104,4         | 99,0  | 92,9               | 108,0                | 101,3   | 95,1                  | 97,5                       | 108,6  | 106,1   |  |
| Dez-23  | 97,2                    | 98,5  | 100,1                            | 104,1         | 99,4  | 92,1               | 108,4                | 89,8    | 96,7                  | 98,3                       | 89,3   | 107,5   |  |
| Jan-24  | 100,1                   | 99,7  | 100,3                            | 104,4         | 99,6  | 92,4               | 113,5                | 101,9   | 99,0                  | 99,7                       | 102,1  | 109,9   |  |
| Fev-24  | 100,7                   | 99,9  | 100,9                            | 104,8         | 100,2 | 92,9               | 112,2                | 105,1   | 94,1                  | 99,9                       | 106,5  | 108,2   |  |
| Mar-24  | 103,6                   | 98,7  | 99,5                             | 104,7         | 98,6  | 91,8               | 111,6                | 130,5   | 89,1                  | 99,3                       | 132,6  | 109,0   |  |
| Abr-24  | 101,4                   | 98,6  | 99,2                             | 106,4         | 98,0  | 90,7               | 113,3                | 117,2   | 89,7                  | 98,7                       | 119,7  | 109,7   |  |
| Mai-24  | 98,4                    | 98,3  | 100,0                            | 104,6         | 99,2  | 92,7               | 106,5                | 99,3    | 99,8                  | 98,3                       | 98,5   | 111,2   |  |
| Jun-24  | 94,8                    | 97,2  | 96,4                             | 105,3         | 94,9  | 92,4               | 108,2                | 81,4    | 84,1                  | 97,5                       | 79,1   | 108,5   |  |
| Jul-24  | 94,4                    | 96,2  | 98,7                             | 106,3         | 97,4  | 91,6               | 101,2                | 84,5    | 91,2                  | 96,0                       | 84,0   | 113,6   |  |
| * Ago-24                                      | 94,2                    | 95,2  | 95,6                             | 100,0         | 94,8  | 89,4               | 106,4                | 88,3    | 93,2                  | 95,0                       | 87,8   | 113,8   |  |
| * Set-24                                      | 97,0                    | 98,6  | 97,9                             | 102,2         | 97,2  | 92,0               | 113,2                | 87,6    | 93,1                  | 98,7                       | 85,5   | 112,9   |  |
| Out-24  | 99,9                    | 99,5  | 101,2                            | 104,7         | 100,6 | 90,9               | 113,9                | 102,2   | 87,8                  | 100,1                      | 99,6   | 117,6   |  |
| <b>Varição mensal (%)</b>                     |                         |       |                                  |               |       |                    |                      |         |                       |                            |  |   |  |
| Out-23  | 1,5                     | -0,6  | -3,2                             | -1,1          | -3,5  | -1,9               | 6,5                  | 15,0    | -6,5                  | -0,8                       | 20,0   | 1,6   |  |
| Nov-23  | 3,4                     | 3,2   | 4,8                              | 3,6           | 5,0   | 1,9                | 3,0                  | 4,5     | -6,8                  | 3,0                        | 7,4  | 0,6   |  |
| Dez-23  | -1,9                    | -0,1  | 0,3                              | -0,3          | 0,4   | -0,8               | 0,3                  | -11,3   | 1,7                   | 0,8                        | -17,8  | 1,3   |  |
| Jan-24  | 3,0                     | 1,3   | 0,2                              | 0,3           | 0,2   | 0,2                | 4,8                  | 13,5    | 2,4                   | 1,4                        | 14,4   | 2,3   |  |
| Fev-24  | 0,6                     | 0,2   | 0,6                              | 0,3           | 0,6   | 0,6                | -1,1                 | 3,1     | -5,0                  | 0,2                        | 4,3  | -1,6  |  |
| Mar-24  | 2,9                     | -1,1  | -1,4                             | 0,0           | -1,6  | -1,2               | -0,6                 | 24,2    | -5,3                  | -0,6                       | 24,5   | 0,7   |  |
| Abr-24  | -2,1                    | -0,2  | -0,3                             | 1,5           | -0,6  | -1,2               | 1,6                  | -10,2   | 0,6                   | -0,6                       | -9,7   | 0,7   |  |
| Mai-24  | -2,9                    | -0,3  | 0,8                              | -1,7          | 1,2   | 2,2                | -6,0                 | -15,3   | 11,3                  | -0,5                       | -17,7  | 1,4   |  |
| Jun-24  | -3,7                    | -1,1  | -3,6                             | 0,7           | -4,4  | -0,3               | 1,6                  | -18,0   | -15,7                 | -0,8                       | -19,7  | -2,5  |  |
| Jul-24  | -0,4                    | -1,0  | 2,4                              | 0,9           | 2,7   | -0,9               | -6,5                 | 3,7     | 8,5                   | -1,5                       | 6,2  | 4,7   |  |
| * Ago-24                                      | -0,3                    | -1,0  | -3,2                             | -5,9          | -2,7  | -2,4               | 5,2                  | 4,5     | 2,2                   | -1,0                       | 4,6  | 0,2   |  |
| * Set-24                                      | 3,0                     | 3,6   | 2,5                              | 2,3           | 2,5   | 3,0                | 6,4                  | -0,8    | -0,1                  | 3,9                        | -2,7   | -0,8  |  |
| Out-24  | 3,1                     | 0,9   | 3,3                              | 2,4           | 3,5   | -1,2               | 0,6                  | 16,8    | -5,7                  | 1,4                        | 16,5   | 4,2   |  |
| <b>Varição homóloga (%)</b>                   |                         |       |                                  |               |       |                    |                      |         |                       |                            |  |   |  |
| Out-23  | -3,8                    | -5,4  | -6,3                             | -2,3          | -7,0  | -6,8               | -1,1                 | 5,5     | 16,9                  | -6,3                       | 9,3  | 1,1   |  |
| Nov-23  | -1,8                    | -2,3  | -1,9                             | 0,8           | -2,3  | -4,2               | 0,4                  | 0,9     | -9,9                  | -3,7                       | 11,4   | 1,4   |  |
| Dez-23  | -4,7                    | -2,5  | -3,0                             | 9,1           | -4,9  | -3,5               | 0,4                  | -16,7   | -5,3                  | -2,6                       | -17,5  | 1,5   |  |
| Jan-24  | -1,1                    | -0,5  | -1,6                             | 3,5           | -2,4  | -4,9               | 9,9                  | -4,3    | -1,3                  | -0,2                       | -6,5   | 4,1   |  |
| Fev-24  | 1,1                     | 0,5   | 1,7                              | 8,8           | 0,5   | -2,9               | 4,9                  | 4,5     | -12,0                 | 1,1                        | 3,2  | 7,2   |  |
| Mar-24  | 4,1                     | -3,4  | -2,9                             | 0,0           | -3,4  | -6,2               | 0,7                  | 55,0    | -15,4                 | -2,4                       | 57,9   | 3,6   |  |
| Abr-24  | 5,6                     | -0,4  | 1,2                              | 9,2           | -0,1  | -5,2               | 5,7                  | 47,9    | -11,4                 | 0,0                        | 55,1   | 5,3   |  |
| Mai-24  | 1,3                     | -0,6  | 1,1                              | 0,2           | 1,3   | -1,5               | -2,0                 | 13,4    | -2,3                  | -0,3                       | 13,1   | 6,7   |  |
| Jun-24  | -2,8                    | -1,8  | -3,5                             | 3,2           | -4,7  | -0,5               | -1,2                 | -9,3    | -11,4                 | -1,2                       | -13,1  | 4,2   |  |
| Jul-24  | -3,5                    | -2,9  | -1,9                             | 5,2           | -3,2  | -2,0               | -5,8                 | -7,3    | -17,2                 | -2,5                       | -8,3   | 9,9   |  |
| * Ago-24                                      | -1,7                    | -1,0  | -0,5                             | 7,3           | -1,8  | -0,6               | -2,4                 | -5,9    | -12,2                 | -0,8                       | -6,6   | 9,9   |  |
| * Set-24                                      | 2,8                     | 2,6   | -0,4                             | 0,4           | -0,5  | -1,0               | 14,9                 | 4,0     | -14,7                 | 3,5                        | 1,5  | 8,8   |  |
| Out-24  | 4,4                     | 4,1   | 6,3                              | 3,9           | 6,7   | -0,3               | 8,6                  | 5,5     | -13,9                 | 5,8                        | -1,4   | 11,6  |  |
| <b>Varição média nos últimos 12 meses (%)</b> |                         |       |                                  |               |       |                    |                      |         |                       |                            |  |   |  |
| Out-23  | -2,6                    | -3,1  | -3,0                             | -3,6          | -2,9  | -6,5               | 3,6                  | 0,8     | 4,3                   | -3,3                       | 1,3  | 2,3   |  |
| Nov-23  | -2,6                    | -3,0  | -2,9                             | -3,6          | -2,8  | -6,4               | 3,3                  | -0,2    | 3,6                   | -3,5                       | 2,1  | 2,0   |  |
| Dez-23  | -3,1                    | -3,1  | -3,2                             | -2,8          | -3,3  | -6,1               | 3,1                  | -3,4    | 3,4                   | -3,6                       | -1,1   | 1,7   |  |
| Jan-24  | -3,5                    | -3,2  | -3,4                             | -2,3          | -3,6  | -6,4               | 3,4                  | -5,4    | 3,8                   | -3,7                       | -3,8   | 1,2   |  |
| Fev-24  | -3,4                    | -2,8  | -2,8                             | -0,7          | -3,2  | -6,2               | 3,5                  | -6,8    | 0,9                   | -3,2                       | -5,9   | 1,8   |  |
| Mar-24  | -3,0                    | -3,3  | -3,2                             | -0,6          | -3,6  | -6,4               | 2,6                  | -1,5    | -1,0                  | -3,5                       | -0,5   | 1,7   |  |
| Abr-24  | -2,1                    | -3,0  | -2,6                             | 1,0           | -3,3  | -6,3               | 2,5                  | 3,6     | -2,0                  | -3,2                       | 5,2  | 2,0   |  |
| Mai-24  | -1,5                    | -2,7  | -2,1                             | 1,6           | -2,8  | -5,6               | 1,7                  | 5,7     | -2,0                  | -2,9                       | 7,5  | 2,4   |  |
| Jun-24  | -1,3                    | -2,5  | -2,3                             | 2,1           | -3,0  | -4,9               | 1,6                  | 5,5     | -2,5                  | -2,6                       | 6,8  | 2,7   |  |
| Jul-24  | -1,4                    | -2,5  | -2,2                             | 2,9           | -3,1  | -4,5               | 0,9                  | 5,1     | -5,5                  | -2,4                       | 6,2  | 3,4   |  |
| * Ago-24                                      | -1,2                    | -2,1  | -1,7                             | 3,6           | -2,7  | -3,8               | 0,3                  | 4,7     | -6,4                  | -2,1                       | 5,6  | 4,4   |  |
| * Set-24                                      | -0,4                    | -1,5  | -1,5                             | 3,7           | -2,4  | -3,3               | 1,9                  | 6,0     | -8,4                  | -1,3                       | 6,7  | 5,3   |  |
| Out-24  | 0,3                     | -0,7  | -0,5                             | 4,2           | -1,3  | -2,8               | 2,7                  | 6,0     | -10,7                 | -0,3                       | 5,8  | 6,2   |  |



INSTITUTO NACIONAL DE ESTATÍSTICA

Índice de **Produção Industrial** - AJUSTADO DOS EFEITOS DE CALENDÁRIO

Índice Geral, por Grandes Agrupamentos Industriais e por Secções

Variações mensais, homólogas e nos últimos 12 meses

BASE 2021=100

| Período                                       | TOTAL                   |       | GRANDES AGRUPAMENTOS INDUSTRIAIS |               |       |                    |                      |         | SECÇÕES               |                            |  |   |
|---|-------------------------|-------|----------------------------------|---------------|-------|--------------------|----------------------|---------|-----------------------|----------------------------|--|---|
|   |                         |       | Bens de Consumo                  |               |       | Bens Intermédios** | Bens de Investimento | Energia | Indústrias Extrativas | Indústrias Transformadoras | Eletricidade, Gás, Vapor, Água Quente e Fria e Ar Frio | Captação, Tratamento e Distribuição de Água, Saneamento, Gestão de Resíduos e Despoluição |
|   | Sem agrupamento Energia | Total | Duradouro                        | Não Duradouro |       |                    |                      |         |                       |                            |  |   |
| <b>Índices mensais</b>                        |                         |       |                                  |               |       |                    |                      |         |                       |                            |  |   |
| Out-23  | 97,9                    | 99,2  | 96,6                             | 111,2         | 94,1  | 96,5               | 109,0                | 90,7    | 104,3                 | 97,7                       | 97,4   | 108,5   |
| Nov-23  | 103,1                   | 102,1 | 101,1                            | 114,9         | 98,8  | 94,6               | 118,9                | 108,5   | 95,3                  | 100,8                      | 118,3  | 108,3   |
| Dez-23  | 89,1                    | 85,6  | 88,7                             | 90,8          | 88,4  | 78,4               | 94,6                 | 108,3   | 87,9                  | 85,8                       | 109,1  | 99,5  |
| Jan-24  | 101,7                   | 97,7  | 93,8                             | 101,2         | 92,5  | 92,7               | 114,7                | 124,2   | 91,7                  | 98,0                       | 126,1  | 111,9   |
| Fev-24  | 98,1                    | 95,7  | 91,6                             | 101,6         | 89,9  | 90,5               | 113,3                | 111,3   | 89,2                  | 95,5                       | 115,2  | 107,2   |
| Mar-24  | 110,0                   | 105,5 | 104,3                            | 111,3         | 103,1 | 99,8               | 119,3                | 135,1   | 94,0                  | 106,0                      | 137,9  | 114,5   |
| Abr-24  | 99,5                    | 98,0  | 97,1                             | 103,4         | 96,0  | 91,6               | 112,5                | 107,9   | 89,8                  | 98,2                       | 108,9  | 110,0   |
| Mai-24  | 102,0                   | 104,4 | 105,3                            | 108,9         | 104,7 | 99,5               | 112,8                | 88,4    | 107,1                 | 104,3                      | 85,6   | 114,8   |
| Jun-24  | 95,0                    | 98,8  | 97,9                             | 104,4         | 96,8  | 94,9               | 108,2                | 73,9    | 89,6                  | 99,1                       | 69,8   | 106,4   |
| Jul-24  | 100,9                   | 104,5 | 110,8                            | 114,6         | 110,2 | 99,5               | 103,6                | 80,5    | 95,6                  | 104,6                      | 77,3   | 117,3   |
| * Ago-24                                      | 79,5                    | 79,6  | 92,6                             | 76,3          | 95,4  | 69,1               | 78,0                 | 79,2    | 87,1                  | 79,7                       | 75,9   | 102,0   |
| * Set-24                                      | 98,4                    | 101,6 | 102,7                            | 107,9         | 101,8 | 94,8               | 113,6                | 80,3    | 94,0                  | 101,7                      | 77,7   | 114,6   |
| Out-24  | 101,5                   | 102,5 | 101,4                            | 115,3         | 99,0  | 96,0               | 117,4                | 95,8    | 89,3                  | 102,5                      | 95,9   | 120,7   |
| <b>Varição mensal (%)</b>                     |                         |       |                                  |               |       |                    |                      |         |                       |                            |  |   |
| Out-23  | 2,0                     | 0,0   | -5,4                             | 3,1           | -6,9  | 0,7                | 8,1                  | 16,8    | -4,5                  | -0,8                       | 26,2   | 2,9   |
| Nov-23  | 5,3                     | 2,9   | 4,7                              | 3,3           | 5,0   | -2,0               | 9,0                  | 19,5    | -8,7                  | 3,2                        | 21,5   | -0,2  |
| Dez-23  | -13,6                   | -16,1 | -12,2                            | -20,9         | -10,5 | -17,1              | -20,4                | -0,1    | -7,7                  | -14,9                      | -7,8   | -8,1  |
| Jan-24  | 14,2                    | 14,1  | 5,7                              | 11,4          | 4,7   | 18,1               | 21,2                 | 14,6    | 4,3                   | 14,2                       | 15,6   | 12,4  |
| Fev-24  | -3,6                    | -2,1  | -2,3                             | 0,4           | -2,9  | -2,3               | -1,2                 | -10,4   | -2,7                  | -2,6                       | -8,6   | -4,1  |
| Mar-24  | 12,2                    | 10,3  | 13,8                             | 9,6           | 14,6  | 10,2               | 5,3                  | 21,4    | 5,3                   | 11,0                       | 19,7   | 6,7   |
| Abr-24  | -9,5                    | -7,1  | -6,9                             | -7,2          | -6,9  | -8,2               | -5,7                 | -20,1   | -4,4                  | -7,3                       | -21,0  | -3,9  |
| Mai-24  | 2,5                     | 6,6   | 8,5                              | 5,4           | 9,1   | 8,6                | 0,3                  | -18,1   | 19,2                  | 6,3                        | -21,4  | 4,3   |
| Jun-24  | -6,9                    | -5,4  | -7,1                             | -4,2          | -7,6  | -4,6               | -4,1                 | -16,4   | -16,4                 | -5,1                       | -18,5  | -7,3  |
| Jul-24  | 6,2                     | 5,8   | 13,2                             | 9,8           | 13,9  | 4,8                | -4,3                 | 8,9     | 6,7                   | 5,6                        | 10,9   | 10,2  |
| * Ago-24                                      | -21,1                   | -23,8 | -16,4                            | -33,4         | -13,4 | -30,6              | -24,6                | -1,7    | -8,9                  | -23,8                      | -1,9   | -13,0   |
| * Set-24                                      | 23,7                    | 27,7  | 10,9                             | 41,4          | 6,7   | 37,3               | 45,6                 | 1,5     | 7,9                   | 27,5                       | 2,4  | 12,4  |
| Out-24  | 3,1                     | 0,8   | -1,3                             | 6,9           | -2,8  | 1,3                | 3,3                  | 19,3    | -5,0                  | 0,8                        | 23,5   | 5,4   |
| <b>Varição homóloga (%)</b>                   |                         |       |                                  |               |       |                    |                      |         |                       |                            |  |   |
| Out-23  | -3,9                    | -5,2  | -6,1                             | -2,5          | -6,7  | -6,7               | -1,1                 | 5,3     | 15,2                  | -6,2                       | 9,4  | 1,0   |
| Nov-23  | -1,6                    | -2,2  | -1,7                             | 0,9           | -2,2  | -4,1               | 0,1                  | 1,8     | -9,4                  | -3,6                       | 11,7   | 1,4   |
| Dez-23  | -5,2                    | -2,2  | -1,6                             | 9,3           | -3,2  | -4,5               | 1,0                  | -16,6   | -6,6                  | -2,3                       | -17,4  | 2,0   |
| Jan-24  | -1,7                    | -1,0  | -2,1                             | 4,2           | -3,2  | -5,1               | 8,6                  | -4,7    | -1,8                  | -0,6                       | -6,7   | 4,1   |
| Fev-24  | 1,1                     | 0,2   | 1,0                              | 8,8           | -0,3  | -3,1               | 4,9                  | 5,3     | -11,9                 | 0,8                        | 4,1  | 7,1   |
| Mar-24  | 4,1                     | -3,2  | -2,9                             | -0,1          | -3,4  | -5,6               | 0,7                  | 55,1    | -15,1                 | -2,3                       | 57,8   | 3,5   |
| Abr-24  | 5,1                     | -0,6  | 0,7                              | 9,5           | -0,7  | -5,0               | 5,4                  | 47,9    | -11,6                 | -0,2                       | 55,7   | 5,3   |
| Mai-24  | 1,0                     | -0,6  | 1,1                              | 0,6           | 1,2   | -1,3               | -2,3                 | 13,6    | -1,7                  | -0,3                       | 13,2   | 6,4   |
| Jun-24  | -2,8                    | -1,9  | -3,9                             | 3,0           | -5,1  | -0,5               | -1,3                 | -8,9    | -11,5                 | -1,3                       | -13,2  | 4,3   |
| Jul-24  | -2,9                    | -2,2  | -0,6                             | 4,4           | -1,4  | -1,9               | -5,6                 | -7,3    | -16,0                 | -1,9                       | -8,5   | 9,3   |
| * Ago-24                                      | -1,7                    | -0,9  | -0,9                             | 7,0           | -1,9  | -0,8               | -1,2                 | -6,1    | -12,7                 | -0,6                       | -7,0   | 11,2  |
| * Set-24                                      | 2,6                     | 2,5   | 0,6                              | 0,0           | 0,7   | -1,1               | 12,6                 | 3,5     | -14,0                 | 3,2                        | 0,7  | 8,7   |
| Out-24  | 3,6                     | 3,3   | 5,0                              | 3,7           | 5,2   | -0,5               | 7,6                  | 5,6     | -14,4                 | 4,9                        | -1,5   | 11,2  |
| <b>Varição média nos últimos 12 meses (%)</b> |                         |       |                                  |               |       |                    |                      |         |                       |                            |  |   |
| Out-23  | -2,3                    | -3,0  | -2,9                             | -3,6          | -2,8  | -6,5               | 3,8                  | 2,1     | 4,3                   | -3,2                       | 2,9  | 2,3   |
| Nov-23  | -2,4                    | -3,0  | -2,9                             | -3,6          | -2,8  | -6,3               | 3,3                  | 1,2     | 3,5                   | -3,5                       | 3,6  | 2,0   |
| Dez-23  | -3,0                    | -3,1  | -3,2                             | -2,9          | -3,2  | -6,2               | 3,1                  | -2,7    | 3,2                   | -3,6                       | -0,3   | 1,7   |
| Jan-24  | -3,5                    | -3,2  | -3,5                             | -2,4          | -3,6  | -6,4               | 3,4                  | -5,3    | 3,5                   | -3,7                       | -3,7   | 1,2   |
| Fev-24  | -3,5                    | -2,9  | -2,9                             | -0,8          | -3,3  | -6,2               | 3,4                  | -6,8    | 0,8                   | -3,3                       | -6,0   | 1,8   |
| Mar-24  | -3,1                    | -3,4  | -3,3                             | -0,7          | -3,8  | -6,5               | 2,5                  | -1,5    | -1,2                  | -3,6                       | -0,3   | 1,7   |
| Abr-24  | -2,2                    | -3,2  | -2,9                             | 0,9           | -3,5  | -6,4               | 2,3                  | 3,2     | -2,2                  | -3,4                       | 4,8  | 2,0   |
| Mai-24  | -1,7                    | -2,9  | -2,3                             | 1,6           | -3,0  | -5,7               | 1,5                  | 5,1     | -2,1                  | -3,0                       | 6,8  | 2,4   |
| Jun-24  | -1,5                    | -2,6  | -2,5                             | 2,0           | -3,2  | -4,9               | 1,3                  | 5,0     | -2,6                  | -2,7                       | 6,1  | 2,7   |
| Jul-24  | -1,4                    | -2,5  | -2,0                             | 2,8           | -2,9  | -4,6               | 0,6                  | 4,7     | -5,4                  | -2,4                       | 5,7  | 3,4   |
| * Ago-24                                      | -1,2                    | -2,1  | -1,7                             | 3,3           | -2,6  | -3,9               | 0,3                  | 4,3     | -6,4                  | -2,1                       | 5,2  | 4,4   |
| * Set-24                                      | -0,5                    | -1,5  | -1,4                             | 3,4           | -2,2  | -3,4               | 1,8                  | 5,5     | -8,5                  | -1,3                       | 6,2  | 5,3   |
| Out-24  | 0,2                     | -0,8  | -0,5                             | 4,0           | -1,2  | -2,9               | 2,5                  | 5,5     | -10,7                 | -0,4                       | 5,3  | 6,2   |



INSTITUTO NACIONAL DE ESTATÍSTICA

Índice de **Produção Industrial** - BRUTO  
Índice Geral, por Grandes Agrupamentos Industriais e por Secções  
Variações mensais, homólogas e nos últimos 12 meses  
BASE 2021=100

| Período  | GRANDES AGRUPAMENTOS INDUSTRIAIS |       |                 |               |       |                    |                      |         | SECÇÕES               |                            |  |   |
|--|----------------------------------|-------|-----------------|---------------|-------|--------------------|----------------------|---------|-----------------------|----------------------------|--|---|
|  | TOTAL                            |       | Bens de Consumo |               |       | Bens Intermédios** | Bens de Investimento | Energia | Indústrias Extrativas | Indústrias Transformadoras | Eletricidade, Gás, Vapor, Água Quente e Fria e Ar Frio | Captação, Tratamento e Distribuição de Água, Saneamento, Gestão de Resíduos e Despoluição |
|  | Sem agrupamento Energia          | Total | Duradouro       | Não Duradouro |       |                    |                      |         |                       |                            |  |   |
| <b>Índices mensais</b>                         |                                  |       |                 |               |       |                    |                      |         |                       |                            |  |   |
| Out-23   | 96,7                             | 97,8  | 95,1            | 109,3         | 92,7  | 95,3               | 107,6                | 90,7    | 103,4                 | 96,4                       | 97,4   | 107,0   |
| Nov-23   | 103,4                            | 102,5 | 101,6           | 115,5         | 99,2  | 95,0               | 119,4                | 108,5   | 95,4                  | 101,2                      | 118,3  | 108,7   |
| Dez-23   | 84,9                             | 80,7  | 83,5            | 84,3          | 83,3  | 74,0               | 89,3                 | 108,3   | 85,5                  | 81,0                       | 109,1  | 93,9  |
| Jan-24   | 102,7                            | 98,8  | 95,0            | 102,6         | 93,7  | 93,7               | 116,0                | 124,2   | 92,3                  | 99,2                       | 126,1  | 113,0   |
| Fev-24   | 98,9                             | 96,6  | 92,7            | 102,1         | 91,1  | 91,3               | 114,3                | 111,3   | 89,4                  | 96,4                       | 115,2  | 107,7   |
| Mar-24   | 105,4                            | 100,2 | 98,9            | 104,8         | 97,9  | 94,6               | 113,8                | 134,3   | 89,0                  | 100,6                      | 137,9  | 109,2   |
| Abr-24   | 101,7                            | 100,5 | 99,4            | 106,2         | 98,2  | 94,3               | 114,9                | 108,8   | 93,6                  | 100,7                      | 108,9  | 112,3   |
| Mai-24   | 101,4                            | 103,7 | 104,5           | 108,0         | 103,9 | 98,9               | 112,0                | 88,4    | 106,6                 | 103,6                      | 85,6   | 114,0   |
| Jun-24   | 92,6                             | 96,0  | 94,9            | 100,8         | 93,8  | 92,4               | 105,2                | 73,9    | 87,8                  | 96,3                       | 69,8   | 103,5   |
| Jul-24   | 102,6                            | 106,5 | 113,2           | 117,2         | 112,5 | 101,2              | 105,6                | 80,5    | 96,7                  | 106,6                      | 77,3   | 119,2   |
| * Ago-24                                       | 78,6                             | 78,4  | 91,3            | 75,0          | 94,1  | 68,0               | 76,8                 | 79,2    | 86,4                  | 78,6                       | 75,9   | 100,5   |
| * Set-24                                       | 97,3                             | 100,3 | 101,3           | 106,1         | 100,4 | 93,6               | 112,1                | 80,3    | 93,2                  | 100,3                      | 77,7   | 113,1   |
| Out-24   | 104,7                            | 106,3 | 105,6           | 120,6         | 103,0 | 99,4               | 121,5                | 95,8    | 91,5                  | 106,3                      | 95,9   | 124,5   |
| <b>Variação mensal (%)</b>                     |                                  |       |                 |               |       |                    |                      |         |                       |                            |  |   |
| Out-23   | 2,1                              | 0,0   | -5,5            | 3,2           | -7,0  | 0,7                | 8,1                  | 16,8    | -4,6                  | -0,8                       | 26,2   | 2,9   |
| Nov-23   | 6,9                              | 4,8   | 6,8             | 5,7           | 7,0   | -0,3               | 11,0                 | 19,5    | -7,7                  | 5,1                        | 21,5   | 1,6   |
| Dez-23   | -17,9                            | -21,3 | -17,8           | -27,0         | -16,0 | -22,1              | -25,2                | -0,1    | -10,5                 | -20,0                      | -7,8   | -13,7   |
| Jan-24   | 21,0                             | 22,5  | 13,8            | 21,7          | 12,5  | 26,6               | 29,8                 | 14,6    | 8,0                   | 22,5                       | 15,6   | 20,4  |
| Fev-24   | -3,7                             | -2,3  | -2,5            | -0,5          | -2,8  | -2,6               | -1,4                 | -10,4   | -3,1                  | -2,8                       | -8,6   | -4,7  |
| Mar-24   | 6,6                              | 3,7   | 6,7             | 2,7           | 7,5   | 3,6                | -0,4                 | 20,6    | -0,5                  | 4,3                        | 19,7   | 1,4   |
| Abr-24   | -3,5                             | 0,3   | 0,5             | 1,3           | 0,3   | -0,3               | 0,9                  | -19,0   | 5,2                   | 0,1                        | -21,0  | 2,8   |
| Mai-24   | -0,3                             | 3,2   | 5,2             | 1,7           | 5,8   | 4,8                | -2,5                 | -18,7   | 13,8                  | 2,9                        | -21,4  | 1,5   |
| Jun-24   | -8,6                             | -7,4  | -9,2            | -6,6          | -9,7  | -6,5               | -6,1                 | -16,4   | -17,6                 | -7,1                       | -18,5  | -9,2  |
| Jul-24   | 10,7                             | 11,0  | 19,3            | 16,3          | 19,8  | 9,5                | 0,3                  | 8,9     | 10,2                  | 10,7                       | 10,9   | 15,2  |
| * Ago-24                                       | -23,4                            | -26,3 | -19,3           | -36,1         | -16,3 | -32,8              | -27,2                | -1,7    | -10,7                 | -26,3                      | -1,9   | -15,7   |
| * Set-24                                       | 23,8                             | 27,8  | 10,9            | 41,5          | 6,7   | 37,6               | 46,0                 | 1,5     | 7,8                   | 27,7                       | 2,4  | 12,5  |
| Out-24   | 7,7                              | 6,0   | 4,2             | 13,7          | 2,5   | 6,2                | 8,4                  | 19,3    | -1,8                  | 5,9                        | 23,5   | 10,1  |
| <b>Variação homóloga (%)</b>                   |                                  |       |                 |               |       |                    |                      |         |                       |                            |  |   |
| Out-23   | -1,7                             | -2,8  | -3,3            | 0,9           | -4,1  | -4,6               | 1,5                  | 5,3     | 17,1                  | -3,8                       | 9,4  | 3,6   |
| Nov-23   | -1,6                             | -2,2  | -1,7            | 0,9           | -2,2  | -4,1               | 0,1                  | 1,8     | -9,4                  | -3,6                       | 11,7   | 1,4   |
| Dez-23   | -9,4                             | -7,5  | -7,1            | 1,9           | -8,5  | -9,7               | -4,4                 | -16,6   | -9,0                  | -7,6                       | -17,4  | -3,5  |
| Jan-24   | -1,7                             | -0,9  | -2,1            | 4,1           | -3,1  | -5,1               | 8,6                  | -4,7    | -1,8                  | -0,6                       | -6,7   | 4,0   |
| Fev-24   | 2,3                              | 1,7   | 2,8             | 9,8           | 1,5   | -1,9               | 6,2                  | 5,3     | -11,6                 | 2,3                        | 4,1  | 7,9   |
| Mar-24   | -2,6                             | -10,5 | -10,5           | -9,1          | -10,7 | -12,8              | -6,3                 | 53,6    | -21,3                 | -9,6                       | 57,8   | -3,7  |
| Abr-24   | 12,9                             | 7,7   | 9,5             | 20,8          | 7,6   | 3,0                | 13,6                 | 49,7    | -4,3                  | 8,2                        | 55,7   | 13,7  |
| Mai-24   | -1,2                             | -3,1  | -1,7            | -2,5          | -1,5  | -3,5               | -4,6                 | 13,6    | -3,3                  | -2,8                       | 13,2   | 3,9   |
| Jun-24   | -7,1                             | -6,9  | -9,2            | -3,4          | -10,2 | -5,1               | -6,1                 | -8,9    | -14,4                 | -6,2                       | -13,2  | -0,9  |
| Jul-24   | 1,6                              | 2,9   | 5,1             | 11,3          | 4,1   | 2,7                | -0,7                 | -7,3    | -13,4                 | 3,2                        | -8,5   | 14,7  |
| * Ago-24                                       | -4,1                             | -3,7  | -3,4            | 3,4           | -4,2  | -3,7               | -4,1                 | -6,1    | -13,9                 | -3,4                       | -7,0   | 8,1   |
| * Set-24                                       | 2,6                              | 2,5   | 0,6             | 0,1           | 0,7   | -1,1               | 12,7                 | 3,5     | -14,1                 | 3,3                        | 0,7  | 8,8   |
| Out-24   | 8,2                              | 8,7   | 11,0            | 10,4          | 11,1  | 4,3                | 13,0                 | 5,6     | -11,5                 | 10,3                       | -1,5   | 16,3  |
| <b>Variação média nos últimos 12 meses (%)</b> |                                  |       |                 |               |       |                    |                      |         |                       |                            |  |   |
| Out-23   | -2,2                             | -2,9  | -2,8            | -3,5          | -2,7  | -6,5               | 3,9                  | 2,1     | 4,3                   | -3,2                       | 2,9  | 2,3   |
| Nov-23   | -2,4                             | -3,0  | -2,8            | -3,5          | -2,7  | -6,3               | 3,3                  | 1,2     | 3,6                   | -3,5                       | 3,6  | 2,0   |
| Dez-23   | -3,2                             | -3,3  | -3,3            | -3,1          | -3,4  | -6,4               | 2,9                  | -2,7    | 3,2                   | -3,8                       | -0,3   | 1,4   |
| Jan-24   | -3,8                             | -3,6  | -3,8            | -2,9          | -4,0  | -6,8               | 3,0                  | -5,3    | 3,4                   | -4,1                       | -3,7   | 0,8   |
| Fev-24   | -3,7                             | -3,2  | -3,2            | -1,2          | -3,5  | -6,5               | 3,1                  | -6,8    | 0,7                   | -3,5                       | -6,0   | 1,4   |
| Mar-24   | -3,9                             | -4,3  | -4,2            | -1,9          | -4,6  | -7,4               | 1,5                  | -1,6    | -2,0                  | -4,5                       | -0,3   | 0,7   |
| Abr-24   | -2,3                             | -3,3  | -3,0            | 0,7           | -3,6  | -6,5               | 2,2                  | 3,2     | -2,2                  | -3,5                       | 4,8  | 1,9   |
| Mai-24   | -2,0                             | -3,2  | -2,6            | 1,1           | -3,3  | -6,0               | 1,1                  | 5,1     | -2,3                  | -3,3                       | 6,8  | 2,1   |
| Jun-24   | -2,3                             | -3,6  | -3,5            | 0,7           | -4,2  | -5,8               | 0,3                  | 5,0     | -3,2                  | -3,6                       | 6,1  | 1,7   |
| Jul-24   | -1,9                             | -3,0  | -2,6            | 2,1           | -3,4  | -5,0               | 0,1                  | 4,7     | -5,7                  | -2,9                       | 5,7  | 2,8   |
| * Ago-24                                       | -1,8                             | -2,8  | -2,4            | 2,4           | -3,3  | -4,6               | -0,4                 | 4,3     | -6,8                  | -2,8                       | 5,2  | 3,6   |
| * Set-24                                       | -0,9                             | -2,0  | -1,9            | 2,7           | -2,7  | -3,9               | 1,2                  | 5,5     | -8,8                  | -1,8                       | 6,2  | 4,7   |
| Out-24   | -0,1                             | -1,0  | -0,7            | 3,6           | -1,5  | -3,1               | 2,2                  | 5,5     | -10,8                 | -0,6                       | 5,3  | 5,8   |

(\*) Retificado, em resultado da substituição das estimativas efetuadas para as não respostas, ainda existentes à data do apuramento.

(\*\*) Bens Intermédios + Outros

(x) Dados não disponíveis





## NOTA METODOLÓGICA

### Índice de Produção Industrial

O objetivo do índice de produção industrial é medir as variações do volume da produção em intervalos curtos e regulares. Os índices são obtidos a partir do Inquérito Mensal à Produção Industrial, realizado por formulário eletrónico, junto de unidades estatísticas selecionadas a partir das empresas sediadas no território nacional.

A análise de resultados do presente Destaque foi efetuada tendo por base os índices corrigidos dos efeitos de calendário e da sazonalidade.

### Base 2021 do Índice de Produção Industrial

Com a publicação de resultados referentes a [março de 2024](#), o INE passou a divulgar os dados das séries de Índices de Produção Industrial, com valores retrospectivos desde janeiro de 2005.

Mais informações sobre as novas séries podem ser obtidas através da consulta da Introdução e da Nota de Apresentação inseridas no respetivo destaque de março de 2024 e no [documento metodológico](#), disponível no Portal do INE.

### Ajustamento de efeitos de calendário e da sazonalidade

O ajustamento dos efeitos de calendário e da sazonalidade é efetuado com modelos probabilísticos do tipo “Autoregressive Integrated Moving Average” (ARIMA). O ajustamento pressupõe que se mantenha relativamente estável a influência deste tipo de efeitos sobre as séries brutas. No entanto, é possível que a redução recente da produção industrial com a crise internacional possa acarretar alguma perturbação neste tipo de efeitos. De qualquer modo, continuam a acompanhar estes destaques os valores das séries brutas e as respetivas taxas de variação, o que permite complementar a informação fornecida pelas séries ajustadas e comentadas neste destaque.

As séries desagregadas a nível de 2 dígitos da Classificação de Atividades Económicas, ajustadas de sazonalidade e efeitos de calendário apenas podem ser utilizadas para obter as séries agregadas de total e divisões.

Variação mensal = [ mês n (ano N) / mês n-1 (ano N) ] \* 100 - 100

Variação homóloga = [ mês n (ano N) / mês n (ano N-1) ] \* 100 - 100

Variação média nos últimos 12 meses = [ [ mês (n-11) + ... + mês (n) ] / [ mês (n-23) + ... + mês (n-12) ] ] \* 100 - 100

### Taxa de resposta

O presente Destaque inclui informação recebida até ao dia 28 de novembro de 2024, o que corresponde a uma taxa de resposta no primeiro momento de difusão de 90,7% (90,2% no mesmo mês de 2023). No quadro seguinte apresentam-se as taxas de resposta para os agrupamentos e secções da CAE.

| Total | CT   | CD   | CND  | INT ** | INV  | EN    | B    | C    | D     | E    |
|-------|------|------|------|--------|------|-------|------|------|-------|------|
| 90,7  | 89,3 | 94,3 | 88,5 | 92,4   | 84,2 | 100,0 | 88,1 | 89,3 | 100,0 | 88,4 |



## Revisões

A informação agora divulgada incorpora as habituais revisões dos índices dos dois meses anteriores, em consequência da substituição das estimativas efetuadas por respostas entretanto recebidas e, em menor grau, da substituição de valores provisórios anteriormente reportados por valores definitivos.

A magnitude destas revisões, medida, em pontos percentuais, pela diferença entre taxas de variação homóloga agora e anteriormente divulgadas é a seguinte:

| Total  |          | CT     |          | INT ** |          | INV    |          | EN     |          |
|--------|----------|--------|----------|--------|----------|--------|----------|--------|----------|
| Agosto | Setembro | Agosto | Setembro | Agosto | Setembro | Agosto | Setembro | Agosto | Setembro |
| -0,2   | 0,1      | -0,7   | 0,9      | 0,1    | -0,6     | 0,1    | 0,3      | 0,0    | 0,0      |

## SIGLAS E DESIGNAÇÕES

Total – Indústrias Extrativas, Indústrias Transformadoras, Produção e Distribuição de Eletricidade, Gás e Água e Captação, Tratamento e Distribuição de Água, Saneamento, Gestão de Resíduos e Despoluição

CT – Bens de Consumo Total

CND – Bens de Consumo Não Duradouro

CD – Bens de Consumo Duradouro

INT\*\* – Bens Intermédios e Outros

INV – Bens de Investimento

EN – Energia

B – Indústrias Extrativas

C – Indústrias Transformadoras

D – Eletricidade, Gás, Vapor, Água Quente e Fria e Ar Frio

E – Captação, Tratamento e Distribuição de Água, Saneamento, Gestão de Resíduos e Despoluição

---

Data do próximo destaque mensal - 31 de dezembro de 2024

---