



11 de novembro de 2024

ÍNDICES DE VOLUME DE NEGÓCIOS, EMPREGO, REMUNERAÇÕES E HORAS TRABALHADAS NOS SERVIÇOS
Setembro de 2024

VOLUME DE NEGÓCIOS NOS SERVIÇOS¹ CRESCEU 5,5%

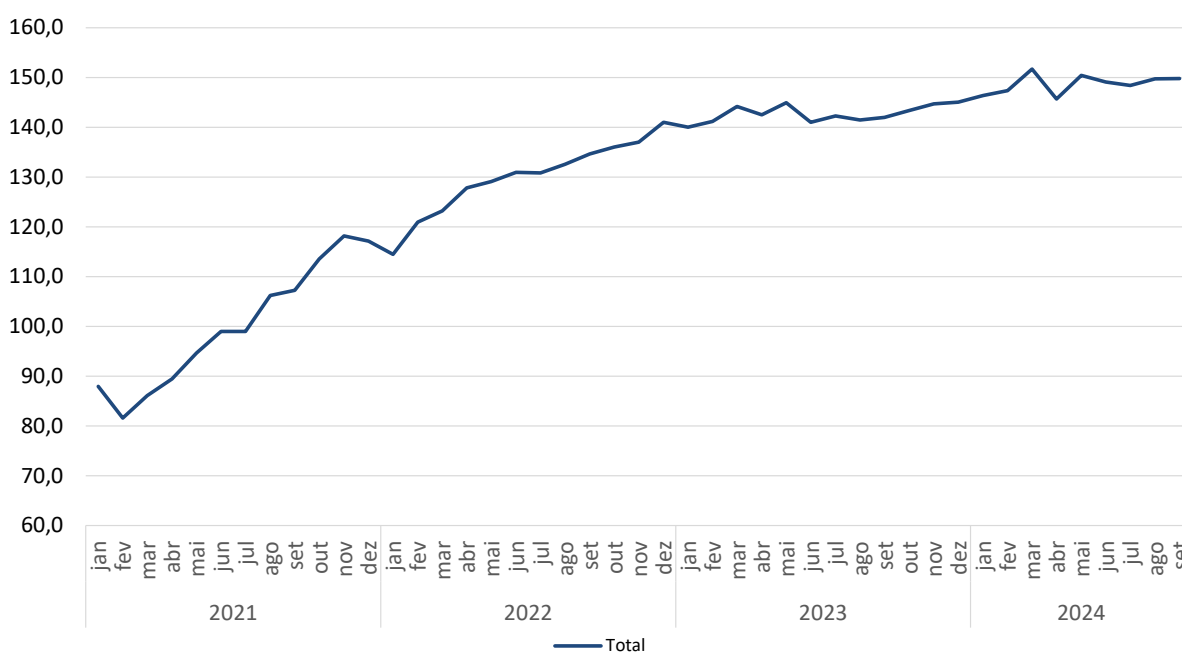
Em setembro, o índice de volume de negócios nos serviços registou uma variação homóloga de 5,5%, traduzindo uma desaceleração de 0,4 pontos percentuais (p.p.) face ao mês anterior.

No conjunto do 3.º trimestre de 2024, o índice aumentou 5,2% face ao mesmo período de 2023 (variação de 3,9% no trimestre anterior).

A variação mensal do índice total foi nula em setembro. No mês anterior a mesma taxa tinha sido de 0,9%.

Os índices de emprego, remunerações e horas trabalhadas ajustados de efeitos de calendário, apresentaram variações homólogas de 3,7%, 10,3% e 0,3%, respetivamente (4,4%, 10,4% e -0,8% em agosto).

Gráfico 1. Índice de Volume de Negócios nos Serviços (2021=100)



¹ Dados nominais ajustados dos efeitos de calendário e da sazonalidade.

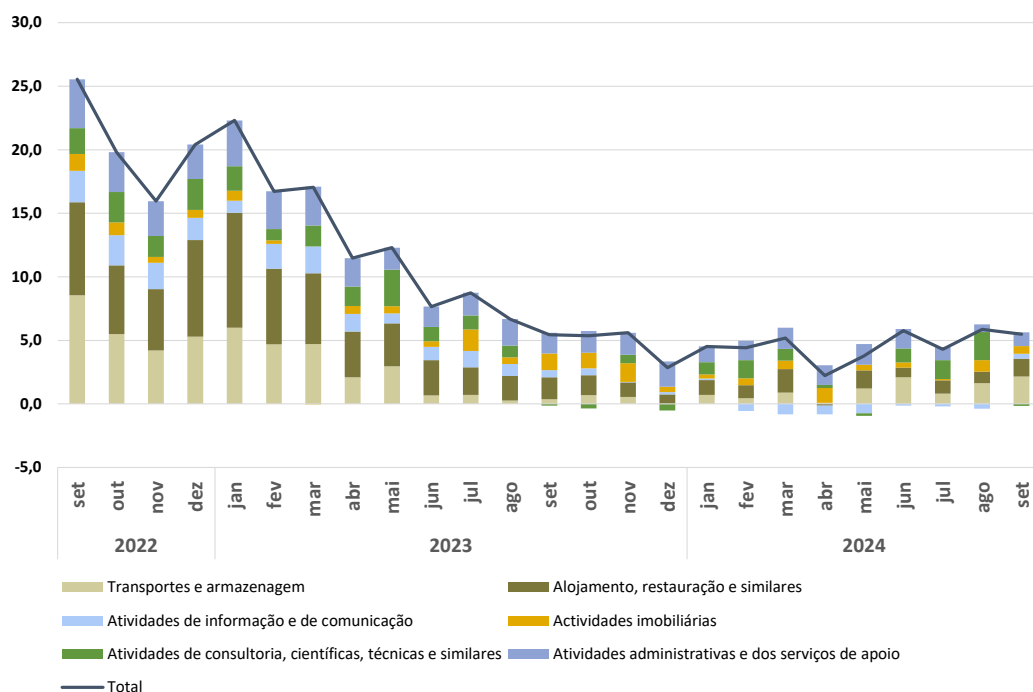


VOLUME DE NEGÓCIOS

Em setembro, o índice de volume de negócios nos serviços registou um crescimento homólogo de 5,5%, taxa 0,4 p.p. inferior à observada no mês anterior.

O índice não ajustado de sazonalidade e de efeitos de calendário acelerou, passando de uma variação homóloga de 4,8% em agosto para 5,3% em setembro.

Gráfico 2. Volume de Negócios nos Serviços –Total e Secções
Taxa de variação homóloga (%) e contributos (p.p.)



Por secções:

- Os *Transportes e armazenagem* aumentaram 8,4% no período em análise (6,4% em agosto), sendo a secção que mais contribuiu (2,2 p.p.) para a variação do índice total;
- O *Alojamento, restauração e similares* apresentou o segundo maior contributo (1,4 p.p.) originado pelo aumento homólogo de 6,9%, 2,5 p.p. superior ao período anterior. O *Alojamento* subiu 6,9 (6,5% em agosto) e a *Restauração e similares* passou de uma variação de 3,1% em agosto para 7,0% no mês em análise;
- As *Atividades administrativas e dos serviços de apoio* também contribuíram de forma positiva (1,1 p.p.) para a variação do índice total, em resultado da variação homóloga de 6,6% em setembro (3,6% em agosto);



- As *Atividades imobiliárias* apresentaram um crescimento homólogo de 11,4% e um contributo de 0,6 p.p. (19,9% e 0,9 p.p., respetivamente, no período anterior);
- As *Atividades de informação e de comunicação* passaram de uma taxa de variação homóloga de -2,2% em agosto para 2,2% no período em observação, resultando num contributo de 0,4 p.p. para a variação do índice agregado;
- As *Atividades de consultoria, científicas, técnicas e similares* registaram o único contributo negativo (-0,2 p.p.), em resultado da redução de 1,0%, taxa inferior em 15,8 p.p. à observada no período antecedente.

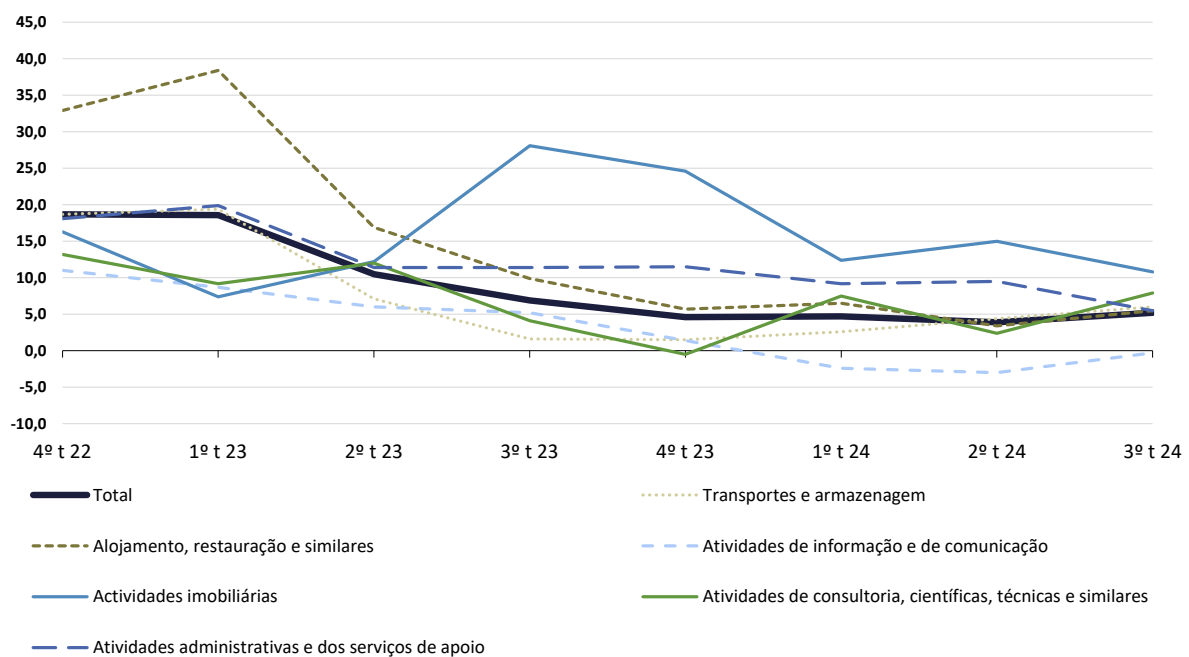
Quadro 1. Volume de Negócios nos Serviços - Total e Secções
Variação homóloga (%) e contributos (p.p.)

Período	Total	Transportes e armazenagem	Alojamento, restauração e similares	Atividades de informação e de comunicação	Actividades imobiliárias	Atividades de consultoria, científicas, técnicas e similares	Atividades administrativas e dos serviços de apoio
Taxa de Variação Homóloga							
jul-24	4,3	3,1	5,2	-1,1	2,2	9,9	6,2
ago-24	5,9	6,4	4,4	-2,2	19,9	14,8	3,6
set-24	5,5	8,4	6,9	2,2	11,4	-1,0	6,6
Contributos para a Taxa de Variação Homóloga							
jul-24	4,3	0,8	1,0	-0,2	0,1	1,5	1,0
ago-24	5,9	1,6	0,9	-0,4	0,9	2,2	0,6
set-24	5,5	2,2	1,4	0,4	0,6	-0,2	1,1



No 3.º trimestre de 2024, o volume de negócios nos serviços aumentou 5,2% em termos homólogos (3,9% no trimestre anterior). Considerando os índices não ajustados de sazonalidade e de efeitos de calendário, as variações foram de 5,3% e 4,0%, respetivamente.

Gráfico 3. Volume de Negócios nos Serviços - Total e Secções
Variações Homólogas trimestrais (%)



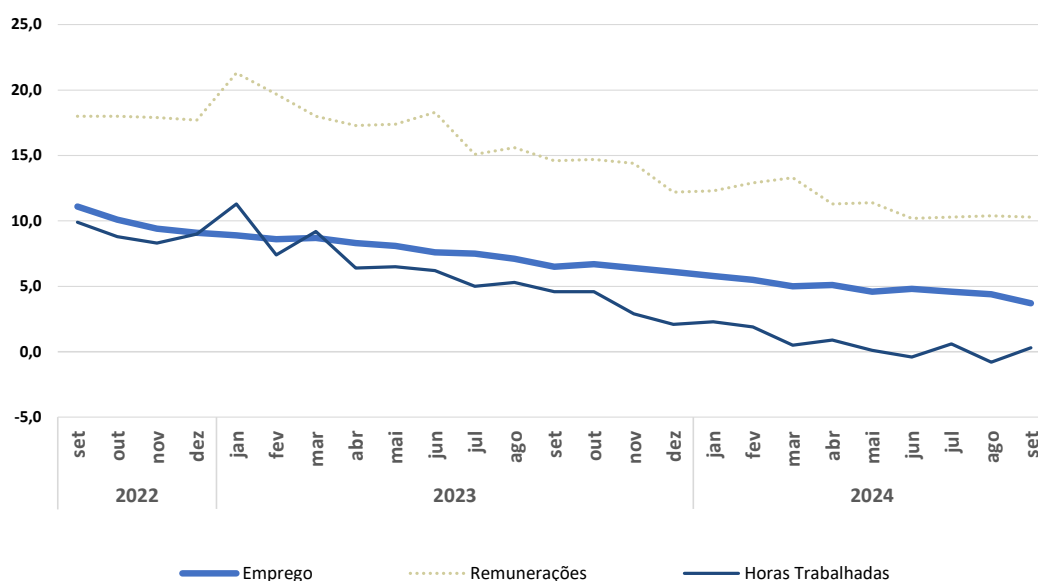
A **variação mensal** do índice de volume de negócios foi nula (0,9% em agosto).



EMPREGO, REMUNERAÇÕES E HORAS² TRABALHADAS

Os índices de emprego, de remunerações e de horas trabalhadas registaram variações homólogas de 3,7%, 10,3% e 0,3%, respetivamente (4,4%, 10,4% e -0,8% em agosto).

Gráfico 4. Emprego, Remunerações e Horas Trabalhadas nos Serviços
Variação Homóloga (%)



Em setembro, o índice de emprego diminuiu 0,2% **em cadeia** (variação de 0,5% no mesmo mês de 2023). Os índices de remunerações e de horas trabalhadas registaram variações mensais de -3,2% e 4,3%, respetivamente (-3,1% e 3,2% em setembro de 2023).

Quadro 2. Emprego, Remunerações e Horas Trabalhadas nos Serviços

Variação homóloga e Variação mensal

Período	Emprego	Remunerações	Horas Trabalhadas
Taxa de Variação Homóloga (%)			
jul-24	4,6	10,3	0,6
ago-24	4,4	10,4	-0,8
set-24	3,7	10,3	0,3
Taxa de Variação Mensal (%)			
set-23	0,5	-3,1	3,2
jul-24	0,9	-7,1	4,9
ago-24	-0,4	-8,8	-5,0
set-24	-0,2	-3,2	4,3

² Este último ajustado de efeitos de calendário



Índices de Volume de Negócios nos Serviços
Dados ajustados de efeito de calendário e da sazonalidade
Índice Total e Secções
BASE 2021=100

Período	Total	Total sem L						
			H	I	J	L	M	N
Ponderador	100,0	96,0	25,6	14,9	21,1	4,0	18,2	16,2
Índices mensais								
set-23	142,00	140,26	142,21	194,41	117,09	183,35	116,48	144,52
out-23	143,35	141,64	145,35	195,78	117,84	184,02	116,12	145,90
nov-23	144,71	142,97	144,73	198,29	116,55	186,17	120,62	149,06
dez-23	145,05	143,99	149,07	202,57	114,49	170,14	114,18	154,28
jan-24	146,38	145,87	149,55	205,88	116,37	158,55	121,94	150,45
fev-24	147,39	146,78	149,78	207,47	115,46	161,79	123,37	153,61
mar-24	151,69	151,20	152,71	218,08	116,02	163,37	125,26	162,58
abr-24	145,68	143,72	145,25	197,46	112,45	192,31	120,12	159,41
mai-24	150,43	149,49	155,58	209,35	110,95	172,79	127,17	160,40
jun-24	149,12	147,81	152,43	201,02	114,11	180,13	127,36	158,73
*jul-24	148,38	146,85	147,10	202,92	115,96	184,55	128,82	155,68
*ago-24	149,75	148,04	150,97	201,59	115,75	190,43	133,55	152,75
set-24	149,79	147,50	154,16	207,91	119,69	204,22	115,30	154,09
Variação mensal (%)								
set-23	0,4	-0,3	0,2	0,7	-1,0	15,4	0,1	-2,0
out-23	1,0	1,0	2,2	0,7	0,6	0,4	-0,3	1,0
nov-23	0,9	0,9	-0,4	1,3	-1,1	1,2	3,9	2,2
dez-23	0,2	0,7	3,0	2,2	-1,8	-8,6	-5,3	3,5
jan-24	0,9	1,3	0,3	1,6	1,6	-6,8	6,8	-2,5
fev-24	0,7	0,6	0,2	0,8	-0,8	2,0	1,2	2,1
mar-24	2,9	3,0	2,0	5,1	0,5	1,0	1,5	5,8
abr-24	-4,0	-4,9	-4,9	-9,5	-3,1	17,7	-4,1	-1,9
mai-24	3,3	4,0	7,1	6,0	-1,3	-10,2	5,9	0,6
jun-24	-0,9	-1,1	-2,0	-4,0	2,8	4,2	0,1	-1,0
*jul-24	-0,5	-0,6	-3,5	0,9	1,6	2,5	1,1	-1,9
*ago-24	0,9	0,8	2,6	-0,7	-0,2	3,2	3,7	-1,9
set-24	0,0	-0,4	2,1	3,1	3,4	7,2	-13,7	0,9
Variação homóloga (%)								
set-23	5,5	4,3	1,4	8,9	3,2	31,1	-0,9	10,3
out-23	5,4	4,3	2,6	7,9	3,0	29,3	-2,2	10,8
nov-23	5,6	4,3	2,1	5,7	0,2	36,9	4,2	11,0
dez-23	2,9	2,5	0,0	3,7	1,0	9,4	-3,3	12,7
jan-24	4,5	4,4	2,7	5,6	0,7	7,8	6,5	7,7
fev-24	4,4	4,1	1,7	5,0	-3,1	13,0	9,9	9,5
mar-24	5,2	4,7	3,4	9,0	-4,6	16,8	6,2	10,2
abr-24	2,2	1,1	0,4	-0,6	-4,0	27,0	1,6	9,3
mai-24	3,8	3,5	4,6	7,2	-4,3	10,2	-1,3	10,0
jun-24	5,8	5,6	8,2	3,8	-0,7	8,6	7,2	9,1
*jul-24	4,3	4,4	3,1	5,2	-1,1	2,2	9,9	6,2
*ago-24	5,9	5,2	6,4	4,4	-2,2	19,9	14,8	3,6
set-24	5,5	5,2	8,4	6,9	2,2	11,4	-1,0	6,6
Variação média nos últimos 12 meses (%)								
set-23	11,5	13,3	11,3	23,4	7,7	16,0	9,5	15,0
out-23	10,7	12,0	9,8	21,5	6,9	16,5	8,1	14,3
nov-23	10,0	11,0	8,6	19,7	6,0	18,6	7,6	13,7
dez-23	8,9	9,5	7,0	16,5	5,3	18,2	6,0	13,4
jan-24	7,7	8,1	5,5	13,1	5,0	17,3	5,6	12,2
fev-24	6,9	7,1	4,3	11,0	3,8	17,8	6,0	11,5
mar-24	6,1	6,0	3,2	9,5	2,5	19,3	5,7	10,8
abr-24	5,3	5,2	2,6	7,9	1,5	20,3	5,0	10,5
mai-24	4,8	4,5	2,1	7,1	0,8	20,0	3,3	10,4
jun-24	4,8	4,4	2,5	6,3	0,2	19,8	3,3	10,4
*jul-24	4,4	4,1	2,6	5,9	-0,4	16,4	3,6	10,0
*ago-24	4,3	4,0	3,0	5,4	-1,0	17,1	4,3	9,2
set-24	4,4	4,1	3,6	5,3	-1,1	15,5	4,3	8,9



Índices de Volume de Negócios nos Serviços

Dados brutos

Índice Total e Secções

BASE 2021=100

Período	Total	Total sem L						
			H	I	J	L	M	N
Ponderador	100,0	96,0	25,6	14,9	21,1	4,0	18,2	16,2
Índices mensais								
set-23	148,07	146,81	148,39	217,82	116,77	177,98	114,82	154,40
out-23	146,04	144,15	147,73	198,46	117,48	190,90	120,40	150,21
nov-23	138,17	136,14	137,74	156,03	120,54	186,60	130,04	142,57
dez-23	149,27	145,76	137,19	166,14	133,64	232,78	152,42	148,99
jan-24	121,91	121,15	131,46	137,90	109,15	140,09	105,00	123,29
fev-24	124,40	123,70	129,97	139,15	110,34	140,95	111,17	131,18
mar-24	137,04	136,43	139,14	172,41	115,93	151,54	117,69	147,00
abr-24	139,41	137,98	146,13	183,83	106,55	173,50	114,67	150,27
mai-24	151,32	150,90	159,33	216,42	110,86	161,43	124,69	159,21
jun-24	154,28	153,68	158,92	221,29	113,51	168,68	129,34	163,17
*jul-24	164,77	164,00	169,98	250,98	115,32	182,98	127,74	179,14
*ago-24	160,20	159,78	162,76	275,30	108,88	170,19	108,16	173,66
set-24	155,94	154,15	160,61	232,49	119,39	198,57	112,48	164,32
Variação mensal (%)								
set-23	-3,1	-4,2	-4,8	-17,0	4,3	24,5	19,0	-7,7
out-23	-1,4	-1,8	-0,4	-8,9	0,6	7,3	4,9	-2,7
nov-23	-5,4	-5,6	-6,8	-21,4	2,6	-2,3	8,0	-5,1
dez-23	8,0	7,1	-0,4	6,5	10,9	24,7	17,2	4,5
jan-24	-18,3	-16,9	-4,2	-17,0	-18,3	-39,8	-31,1	-17,2
fev-24	2,0	2,1	-1,1	0,9	1,1	0,6	5,9	6,4
mar-24	10,2	10,3	7,1	23,9	5,1	7,5	5,9	12,1
abr-24	1,7	1,1	5,0	6,6	-8,1	14,5	-2,6	2,2
mai-24	8,5	9,4	9,0	17,7	4,0	-7,0	8,7	5,9
jun-24	2,0	1,8	-0,3	2,3	2,4	4,5	3,7	2,5
*jul-24	6,8	6,7	7,0	13,4	1,6	8,5	-1,2	9,8
*ago-24	-2,8	-2,6	-4,2	9,7	-5,6	-7,0	-15,3	-3,1
set-24	-2,7	-3,5	-1,3	-15,6	9,7	16,7	4,0	-5,4
Variação homóloga (%)								
set-23	4,4	3,4	0,2	8,4	2,2	30,5	-2,3	8,6
out-23	6,1	5,0	3,8	7,2	3,9	31,1	-0,9	11,4
nov-23	5,7	4,4	1,7	6,9	0,5	36,9	4,5	10,7
dez-23	1,2	0,6	-2,2	7,0	-1,1	9,6	-6,7	11,1
jan-24	4,5	4,3	2,7	6,3	0,8	8,0	6,5	7,4
fev-24	7,2	6,9	4,7	8,2	-0,6	14,5	13,3	12,6
mar-24	1,9	1,4	-1,6	10,2	-6,3	14,6	-1,0	8,5
abr-24	5,1	4,1	5,3	-1,2	-2,3	28,3	9,0	11,5
mai-24	3,1	2,9	3,3	7,9	-5,0	9,6	-2,4	9,2
jun-24	3,9	3,8	5,3	4,6	-2,3	7,3	2,8	7,4
*jul-24	5,6	5,7	5,8	3,7	0,1	3,6	12,4	8,4
*ago-24	4,8	4,2	4,5	5,0	-2,8	19,1	12,1	3,8
set-24	5,3	5,0	8,2	6,7	2,2	11,6	-2,0	6,4
Variação média nos últimos 12 meses (%)								
set-23	10,4	12,1	10,4	19,7	7,8	16,0	9,6	13,6
out-23	9,7	10,9	9,1	17,7	7,2	16,6	8,2	13,0
nov-23	9,1	10,1	8,0	16,5	6,3	18,6	7,7	12,6
dez-23	8,1	8,6	6,4	14,5	5,1	18,1	5,3	12,4
jan-24	7,2	7,6	5,1	12,6	4,7	17,3	4,9	11,7
fev-24	6,8	7,1	4,3	11,6	3,8	18,0	5,4	11,5
mar-24	5,8	5,9	2,9	10,5	2,3	19,2	4,4	10,8
abr-24	5,4	5,4	2,9	8,7	1,5	20,4	4,5	10,8
mai-24	4,9	4,6	2,2	7,9	0,7	20,1	2,8	10,6
jun-24	4,6	4,2	2,4	7,1	0,1	19,7	2,3	10,2
*jul-24	4,3	4,1	2,6	6,4	-0,5	16,5	2,8	9,9
*ago-24	4,1	3,8	2,8	5,9	-1,1	17,0	3,2	9,1
set-24	4,3	4,0	3,5	5,8	-1,1	15,5	3,2	8,8



Índices de *Emprego nos Serviços*

Dados brutos

Índice Total e Secções

BASE 2021=100

Período	Total	Total sem L						
			H	I	J	L	M	N
Ponderador	100,0	96,0	13,2	23,5	9,7	2,2	18,4	33,0
Índices mensais								
set-23	123,27	123,26	116,05	139,11	126,37	123,84	117,50	117,15
out-23	122,63	122,60	116,96	137,58	126,56	124,35	117,93	115,62
nov-23	122,40	122,34	118,60	134,60	127,95	125,20	118,37	115,67
dez-23	120,65	120,57	117,92	131,19	127,29	124,43	117,85	113,61
jan-24	119,17	119,07	117,28	128,93	127,45	124,07	117,83	110,98
fev-24	119,50	119,38	117,91	129,87	127,81	124,78	118,08	110,76
mar-24	121,52	121,41	119,23	134,19	128,03	126,13	118,76	112,73
abr-24	123,18	123,08	120,35	137,41	128,55	127,47	119,40	114,43
mai-24	125,23	125,15	121,58	141,10	129,23	128,74	120,02	116,90
jun-24	127,46	127,41	122,72	144,67	129,07	129,79	122,15	119,46
* jul-24	128,55	128,49	123,49	146,38	129,14	131,07	122,67	120,83
* ago-24	128,09	128,03	123,08	145,54	128,91	130,59	122,01	120,66
set-24	127,78	127,72	123,19	145,18	129,56	130,56	122,36	119,57
Variação mensal (%)								
set-23	0,5	0,5	0,7	0,2	1,1	0,5	1,0	0,2
out-23	-0,5	-0,5	0,8	-1,1	0,2	0,4	0,4	-1,3
nov-23	-0,2	-0,2	1,4	-2,2	1,1	0,7	0,4	0,0
dez-23	-1,4	-1,4	-0,6	-2,5	-0,5	-0,6	-0,4	-1,8
jan-24	-1,2	-1,2	-0,5	-1,7	0,1	-0,3	0,0	-2,3
fev-24	0,3	0,3	0,5	0,7	0,3	0,6	0,2	-0,2
mar-24	1,7	1,7	1,1	3,3	0,2	1,1	0,6	1,8
abr-24	1,4	1,4	0,9	2,4	0,4	1,1	0,5	1,5
mai-24	1,7	1,7	1,0	2,7	0,5	1,0	0,5	2,2
jun-24	1,8	1,8	0,9	2,5	-0,1	0,8	1,8	2,2
* jul-24	0,9	0,8	0,6	1,2	0,1	1,0	0,4	1,1
* ago-24	-0,4	-0,4	-0,3	-0,6	-0,2	-0,4	-0,5	-0,1
set-24	-0,2	-0,2	0,1	-0,2	0,5	0,0	0,3	-0,9
Variação homóloga (%)								
set-23	6,5	6,5	9,1	10,2	8,1	7,8	5,5	2,7
out-23	6,7	6,7	9,7	10,6	7,1	7,8	5,4	3,0
nov-23	6,4	6,4	9,7	9,6	6,7	7,4	4,5	3,5
dez-23	6,1	6,1	9,4	8,9	6,3	6,0	4,6	3,5
jan-24	5,8	5,8	8,6	8,4	5,3	5,6	4,4	3,6
fev-24	5,5	5,5	8,6	7,8	5,0	6,1	4,1	3,3
mar-24	5,0	5,0	8,0	7,1	4,3	5,4	3,6	3,1
abr-24	5,1	5,1	8,1	6,4	4,2	5,7	4,2	3,6
mai-24	4,6	4,6	7,4	5,9	3,7	5,5	3,8	3,2
jun-24	4,8	4,8	7,3	5,9	3,0	5,5	4,7	3,5
* jul-24	4,6	4,6	7,4	5,3	2,8	6,2	4,9	3,4
* ago-24	4,4	4,4	6,8	4,8	3,1	5,9	4,9	3,2
set-24	3,7	3,6	6,2	4,4	2,5	5,4	4,1	2,1
Variação média nos últimos 12 meses (%)								
set-23	7,3	8,2	7,6	12,6	11,6	10,2	7,2	4,8
out-23	7,0	8,0	7,9	12,2	11,0	9,8	6,9	4,4
nov-23	6,8	7,7	8,2	11,8	10,4	9,5	6,5	4,2
dez-23	6,6	7,5	8,5	11,5	9,8	8,9	6,2	4,0
jan-24	6,4	7,2	8,7	11,1	9,2	8,5	5,9	3,8
fev-24	6,2	7,0	8,9	10,6	8,5	8,1	5,6	3,7
mar-24	6,0	6,7	8,9	10,1	7,9	7,7	5,3	3,6
abr-24	5,8	6,4	8,9	9,5	7,2	7,3	5,1	3,5
mai-24	5,6	6,1	8,8	9,0	6,6	7,0	4,8	3,4
jun-24	5,4	5,9	8,6	8,5	6,0	6,6	4,7	3,4
* jul-24	5,3	5,7	8,5	8,0	5,4	6,4	4,6	3,3
* ago-24	5,1	5,4	8,3	7,5	4,9	6,2	4,5	3,3
set-24	4,9	5,2	8,1	7,0	4,5	6,0	4,4	3,2



Índices de Remunerações nos Serviços

Dados brutos

Índice Total e Secções

BASE 2021=100

Período	Total	Total sem L						
			H	I	J	L	M	N
Ponderador	100,0	96,0	19,5	15,6	21,0	3,4	19,2	21,4
Índices mensais								
set-23	128,97	129,14	120,57	149,94	129,01	124,22	125,27	125,35
out-23	131,07	131,27	123,55	151,47	132,47	125,51	126,37	126,77
nov-23	177,20	177,31	163,49	180,24	199,21	174,31	182,04	162,05
dez-23	153,99	154,11	144,66	178,04	150,68	150,55	155,78	147,13
jan-24	131,16	131,25	126,30	145,01	134,17	128,56	129,62	124,32
fev-24	133,59	133,79	129,26	145,92	137,53	128,04	133,28	125,84
mar-24	139,57	139,56	134,07	154,21	143,92	140,00	138,16	130,83
abr-24	139,49	139,71	133,74	157,55	139,27	133,35	138,33	133,80
mai-24	144,22	144,52	137,78	163,95	143,69	135,71	140,52	140,89
jun-24	173,34	173,80	160,52	180,77	187,61	160,64	178,24	163,28
* jul-24	161,04	160,99	153,25	181,24	160,47	162,63	163,87	151,19
* ago-24	146,89	147,00	141,22	175,85	139,80	143,79	142,91	141,96
set-24	142,19	142,34	135,10	167,37	137,28	138,13	139,46	138,20
Variação mensal (%)								
set-23	-3,1	-3,0	-5,3	-4,8	-0,2	-4,6	-2,6	-2,6
out-23	1,6	1,6	2,5	1,0	2,7	1,0	0,9	1,1
nov-23	35,2	35,1	32,3	19,0	50,4	38,9	44,1	27,8
dez-23	-13,1	-13,1	-11,5	-1,2	-24,4	-13,6	-14,4	-9,2
jan-24	-14,8	-14,8	-12,7	-18,6	-11,0	-14,6	-16,8	-15,5
fev-24	1,9	1,9	2,3	0,6	2,5	-0,4	2,8	1,2
mar-24	4,5	4,3	3,7	5,7	4,6	9,3	3,7	4,0
abr-24	-0,1	0,1	-0,2	2,2	-3,2	-4,8	0,1	2,3
mai-24	3,4	3,4	3,0	4,1	3,2	1,8	1,6	5,3
jun-24	20,2	20,3	16,5	10,3	30,6	18,4	26,8	15,9
* jul-24	-7,1	-7,4	-4,5	0,3	-14,5	1,2	-8,1	-7,4
* ago-24	-8,8	-8,7	-7,8	-3,0	-12,9	-11,6	-12,8	-6,1
set-24	-3,2	-3,2	-4,3	-4,8	-1,8	-3,9	-2,4	-2,6
Variação homóloga (%)								
set-23	14,6	14,7	16,3	17,7	15,5	12,7	13,6	10,9
out-23	14,7	14,7	17,9	17,8	13,9	12,9	13,3	11,5
nov-23	14,4	14,4	15,2	17,3	13,5	12,6	13,5	13,4
dez-23	12,2	12,3	14,0	15,6	10,0	9,5	11,3	11,5
jan-24	12,3	12,4	15,2	16,0	10,4	8,9	10,7	10,9
fev-24	12,9	13,0	15,2	15,3	12,9	8,6	12,0	10,4
mar-24	13,3	13,4	18,8	15,9	10,7	10,5	11,6	11,3
abr-24	11,3	11,3	13,1	12,0	9,7	10,2	11,9	10,4
mai-24	11,4	11,5	14,0	13,9	7,5	10,5	11,6	11,2
jun-24	10,2	10,2	6,2	13,0	9,2	9,3	12,6	10,5
* jul-24	10,3	10,3	11,6	12,5	6,5	10,1	11,3	10,2
* ago-24	10,4	10,4	10,9	11,7	8,1	10,4	11,1	10,3
set-24	10,3	10,2	12,1	11,6	6,4	11,2	11,3	10,3
Variação média nos últimos 12 meses (%)								
set-23	14,9	17,6	15,7	21,7	20,3	15,5	16,7	14,0
out-23	14,7	17,3	16,1	21,2	19,7	15,2	16,3	13,7
nov-23	14,5	16,9	16,7	20,6	18,5	14,9	15,9	13,5
dez-23	14,2	16,4	16,5	20,1	17,4	14,3	15,2	13,4
jan-24	13,7	15,7	16,4	19,2	16,4	13,7	14,4	12,9
fev-24	13,4	15,2	16,1	18,6	15,7	13,0	14,0	12,5
mar-24	13,2	14,9	16,5	18,0	14,9	12,3	13,5	12,3
abr-24	12,9	14,4	16,4	17,1	14,1	12,0	13,2	12,0
mai-24	12,6	13,9	16,2	16,5	13,1	11,6	12,8	11,7
jun-24	12,1	13,2	14,8	15,9	12,0	11,0	12,5	11,4
* jul-24	11,8	12,7	14,3	15,3	11,2	10,7	12,2	11,2
* ago-24	11,5	12,3	13,7	14,8	10,6	10,5	12,0	11,1
set-24	11,3	12,0	13,4	14,3	9,9	10,4	11,9	11,0



Índices de Horas Trabalhadas nos Serviços

Dados ajustados de efeitos de calendário

Índice Total e Secções

BASE 2021=100

Período	Total	Total sem L						
			H	I	J	L	M	N
Ponderador	100,0	96,0	13,9	23,6	10,8	5,2	17,8	28,7
Índices mensais								
set-23	124,06	123,84	103,52	157,77	114,68	127,85	112,98	115,91
out-23	125,61	125,49	107,85	158,33	118,80	127,86	115,32	115,78
nov-23	121,29	121,00	107,27	150,96	117,00	126,49	113,33	109,23
dez-23	115,96	115,73	101,75	146,84	107,32	120,13	108,65	104,43
jan-24	120,74	120,36	107,84	149,58	119,80	127,61	116,38	105,04
fev-24	116,22	115,94	102,94	146,07	112,60	121,22	109,48	102,70
mar-24	123,46	123,20	109,40	153,37	118,21	128,31	120,79	108,40
abr-24	119,46	119,29	105,39	153,71	109,68	122,49	112,71	105,36
mai-24	124,03	123,89	107,96	158,27	115,35	126,55	116,50	111,07
jun-24	119,70	119,72	103,89	156,98	105,05	119,25	109,61	108,47
*jul-24	125,57	125,62	108,27	165,39	112,33	124,84	115,18	112,70
*ago-24	119,27	119,60	103,55	161,56	100,55	113,27	104,70	109,19
set-24	124,41	124,31	107,13	161,87	110,38	126,24	116,29	111,90
Variação mensal (%)								
set-23	3,2	2,9	2,4	-1,5	7,8	7,7	10,8	2,2
out-23	1,2	1,3	4,2	0,4	3,6	0,0	2,1	-0,1
nov-23	-3,4	-3,6	-0,5	-4,7	-1,5	-1,1	-1,7	-5,7
dez-23	-4,4	-4,4	-5,1	-2,7	-8,3	-5,0	-4,1	-4,4
jan-24	4,1	4,0	6,0	1,9	11,6	6,2	7,1	0,6
fev-24	-3,7	-3,7	-4,5	-2,3	-6,0	-5,0	-5,9	-2,2
mar-24	6,2	6,3	6,3	5,0	5,0	5,8	10,3	5,6
abr-24	-3,2	-3,2	-3,7	0,2	-7,2	-4,5	-6,7	-2,8
mai-24	3,8	3,9	2,4	3,0	5,2	3,3	3,4	5,4
jun-24	-3,5	-3,4	-3,8	-0,8	-8,9	-5,8	-5,9	-2,3
*jul-24	4,9	4,9	4,2	5,4	6,9	4,7	5,1	3,9
*ago-24	-5,0	-4,8	-4,4	-2,3	-10,5	-9,3	-9,1	-3,1
set-24	4,3	3,9	3,5	0,2	9,8	11,5	11,1	2,5
Variação homóloga (%)								
set-23	4,6	3,9	1,2	8,3	2,4	19,2	3,7	1,1
out-23	4,6	4,0	2,7	9,5	3,3	16,7	4,2	-0,9
nov-23	2,9	2,1	2,0	7,0	1,7	18,0	3,2	-3,2
dez-23	2,1	1,3	1,5	5,7	0,3	19,4	3,7	-4,5
jan-24	2,3	1,6	2,6	7,4	0,5	17,3	1,6	-4,5
fev-24	1,9	1,2	2,8	5,5	3,0	15,9	0,4	-4,3
mar-24	0,5	-0,2	1,1	2,4	-2,6	13,9	3,5	-4,9
abr-24	0,9	0,1	2,4	2,9	-1,5	16,9	2,4	-4,8
mai-24	0,1	-0,6	0,0	0,9	-3,4	14,3	3,0	-3,7
jun-24	-0,4	-1,0	-0,1	0,7	-3,8	12,3	2,2	-4,3
*jul-24	0,6	-0,1	1,7	3,2	-2,5	14,6	2,2	-5,1
*ago-24	-0,8	-0,6	2,4	0,9	-5,5	-4,6	2,7	-3,7
set-24	0,3	0,4	3,5	2,6	-3,7	-1,3	2,9	-3,5
Variação média nos últimos 12 meses (%)								
set-23	6,2	7,3	2,7	12,8	6,3	5,9	5,6	5,4
out-23	5,9	6,9	2,8	12,3	5,9	7,0	5,6	4,4
nov-23	5,5	6,3	2,7	11,7	5,3	8,3	5,3	3,5
dez-23	5,1	5,7	2,6	11,0	4,6	9,4	5,1	2,4
jan-24	4,5	4,9	2,5	10,2	3,7	10,3	4,5	1,3
fev-24	4,3	4,4	2,6	9,4	3,5	11,3	4,1	0,6
mar-24	3,8	3,6	2,4	8,4	2,4	12,0	3,6	-0,4
abr-24	3,7	3,1	2,4	7,6	1,9	13,3	3,4	-1,2
mai-24	3,4	2,4	2,1	6,6	1,3	14,4	3,2	-1,8
jun-24	3,2	1,8	1,7	5,7	0,5	15,1	3,0	-2,4
*jul-24	3,0	1,4	1,6	5,2	0,0	16,3	2,8	-3,1
*ago-24	2,8	1,0	1,7	4,4	-0,7	14,3	2,7	-3,6
set-24	2,6	0,7	1,9	3,9	-1,2	12,4	2,7	-3,9



Índices de Horas Trabalhadas nos Serviços

Dados brutos

Índice Total e Secções

BASE 2021=100

Período	Total	Total sem L						
			H	I	J	L	M	N
Ponderador	100,0	96,0	13,9	23,6	10,8	5,2	17,8	28,7
Índices mensais								
set-23	122,80	122,60	102,36	157,00	112,83	126,38	111,28	114,75
out-23	124,33	124,21	106,64	157,55	116,83	126,39	113,57	114,62
nov-23	121,71	121,42	107,69	151,16	117,67	126,98	113,93	109,62
dez-23	111,37	111,18	97,28	144,00	100,58	114,79	102,30	100,37
jan-24	121,84	121,45	108,92	150,17	121,54	128,90	117,97	106,00
fev-24	118,03	117,77	104,80	146,65	115,61	122,78	112,05	104,62
mar-24	118,92	118,69	105,14	150,88	111,13	123,04	114,07	104,46
abr-24	121,45	121,26	107,21	154,64	112,88	124,83	115,78	107,12
mai-24	123,40	123,27	107,37	157,85	114,43	125,83	115,64	110,53
jun-24	117,26	117,30	101,54	155,46	101,59	116,47	106,24	106,27
*jul-24	127,34	127,37	110,02	166,33	114,96	126,89	117,70	114,33
*ago-24	118,10	118,44	102,39	160,81	98,94	111,96	103,12	108,11
set-24	123,16	123,07	105,92	161,09	108,57	124,78	114,53	110,79
Variação mensal (%)								
set-23	1,3	1,0	0,3	-2,3	4,5	5,4	7,7	0,3
out-23	1,2	1,3	4,2	0,4	3,5	0,0	2,1	-0,1
nov-23	-2,1	-2,2	1,0	-4,1	0,7	0,5	0,3	-4,4
dez-23	-8,5	-8,4	-9,7	-4,7	-14,5	-9,6	-10,2	-8,4
jan-24	9,4	9,2	12,0	4,3	20,8	12,3	15,3	5,6
fev-24	-3,1	-3,0	-3,8	-2,3	-4,9	-4,7	-5,0	-1,3
mar-24	0,8	0,8	0,3	2,9	-3,9	0,2	1,8	-0,2
abr-24	2,1	2,2	2,0	2,5	1,6	1,5	1,5	2,5
mai-24	1,6	1,7	0,1	2,1	1,4	0,8	-0,1	3,2
jun-24	-5,0	-4,8	-5,4	-1,5	-11,2	-7,4	-8,1	-3,9
*jul-24	8,6	8,6	8,4	7,0	13,2	8,9	10,8	7,6
*ago-24	-7,3	-7,0	-6,9	-3,3	-13,9	-11,8	-12,4	-5,4
set-24	4,3	3,9	3,4	0,2	9,7	11,5	11,1	2,5
Variação homóloga (%)								
set-23	2,6	1,9	-0,9	7,3	-0,7	16,7	0,8	-0,8
out-23	6,7	6,0	4,9	10,6	6,5	19,2	7,2	1,0
nov-23	2,9	2,1	2,0	7,0	1,7	18,0	3,2	-3,2
dez-23	-1,7	-2,5	-2,8	3,8	-5,7	14,4	-2,1	-8,0
jan-24	2,3	1,6	2,6	7,4	0,5	17,3	1,7	-4,5
fev-24	4,2	3,5	5,4	6,2	6,9	18,1	3,7	-1,8
mar-24	-5,2	-5,8	-5,0	-0,1	-11,5	6,8	-5,3	-10,2
abr-24	6,8	5,9	8,9	5,4	8,3	24,6	11,9	0,8
mai-24	-1,8	-2,5	-2,1	0,1	-6,3	11,9	0,1	-5,5
jun-24	-4,1	-4,7	-4,2	-1,0	-9,5	7,6	-3,5	-7,9
*jul-24	4,4	3,7	6,1	4,9	3,7	19,7	8,2	-1,4
*ago-24	-2,6	-2,4	0,3	0,1	-8,3	-6,6	-0,2	-5,5
set-24	0,3	0,4	3,5	2,6	-3,8	-1,3	2,9	-3,5
Variação média nos últimos 12 meses (%)								
set-23	6,1	7,2	2,5	12,7	6,0	5,7	5,4	5,2
out-23	5,9	6,9	2,8	12,3	5,9	7,1	5,6	4,5
nov-23	5,5	6,4	2,7	11,7	5,4	8,4	5,4	3,5
dez-23	4,9	5,6	2,5	10,9	4,4	9,2	4,9	2,3
jan-24	4,2	4,6	2,1	10,0	3,3	9,9	4,0	1,0
fev-24	4,1	4,3	2,4	9,3	3,4	11,1	3,9	0,5
mar-24	3,0	3,0	1,7	8,0	1,4	11,2	2,6	-0,9
abr-24	3,6	3,1	2,4	7,6	1,9	13,3	3,4	-1,1
mai-24	3,2	2,3	1,9	6,5	1,0	14,2	2,9	-2,0
jun-24	2,3	1,2	1,0	5,4	-0,5	14,2	2,0	-3,0
*jul-24	2,6	1,1	1,3	5,0	-0,5	15,8	2,3	-3,3
*ago-24	2,2	0,5	1,2	4,2	-1,4	13,6	2,0	-4,0
set-24	2,2	0,4	1,5	3,8	-1,6	11,9	2,2	-4,2



Nota: Variação mensal = [mês n (ano N) / mês n-1 (ano N)] * 100 – 100

Variação homóloga = [mês n (ano N) / mês n (ano N-1)] * 100 – 100

Variação média nos últimos 12 meses = [[mês (n-11) + ... + mês (n)] / [mês (n-23) + ... + mês (n-12)]] * 100 - 100

* - Retificação, em resultado da substituição das estimativas efetuadas para as não respostas, por respostas efetivas das empresas entretanto recebidas

NOTA METODOLÓGICA

Índice de Volume de Negócios, Emprego, Remunerações e Horas Trabalhadas nos Serviços

Os índices de Volume de Negócios, Emprego, Remunerações e Horas Trabalhadas nos Serviços (IVNES) têm por objetivo mostrar a evolução do mercado de bens e serviços neste setor. Os índices para as variáveis Volume de Negócios e Horas trabalhadas, baseiam-se num inquérito mensal às empresas selecionadas para a respetiva amostra. Excetuam-se os índices de Volume de Negócios da secção L - Atividades Imobiliárias, que recorrem à fonte administrativa efatura.

Os índices de Emprego e de Remunerações são obtidos a partir de recolha de dados de natureza administrativa, provenientes da Declaração Mensal de Remunerações efetuada por essas mesmas empresas à Segurança Social.

Base 2021 dos Índices de Volume de Negócios, Emprego, Remunerações e Horas Trabalhadas nos Serviços

Com a publicação de resultados referentes a [março de 2024](#), o INE passou a divulgar os dados das séries de Índices de Volume de Negócios, Emprego, Remunerações e Horas Trabalhadas nos Serviços, com valores retrospectivos desde janeiro de 2005.

Mais informações sobre as novas séries podem ser obtidas através da consulta da Introdução e da Nota de Apresentação inseridas no respetivo destaque e no [documento metodológico](#), disponível no Portal do INE.

Ajustamento de efeitos de calendário e da sazonalidade

O ajustamento dos efeitos de calendário e da sazonalidade é efetuado com modelos probabilísticos do tipo “Autoregressive Integrated Moving Average” (ARIMA). O ajustamento pressupõe que se mantenha relativamente estável a influência deste tipo de efeitos sobre as séries brutas. No entanto, é possível que a crise internacional possa acarretar alguma perturbação neste tipo de efeitos. De qualquer modo, continuam a acompanhar estes destaques os valores das séries brutas e as respetivas taxas de variação o que permite complementar a informação fornecida pelas séries ajustadas e comentadas neste destaque.

Grau de precisão

Os índices são apresentados com duas casas decimais e as taxas de variação e os contributos são apurados com uma casa decimal. Como tal, a soma dos contributos dos agrupamentos poderá diferir das respetivas taxas de variação agregadas.

Taxa de Resposta



O presente Destaque inclui informação recebida até ao dia 6 de novembro de 2024, o que corresponde a uma taxa de resposta de 91,9% (90,5% em setembro de 2023) no VVN. No quadro seguinte apresentam-se as taxas de resposta para as secções da CAE inquérito.

Quadro 3. Taxa de resposta em termos de Volume de Negócios e Emprego

Índice Total e Secções

Variável	Total	H	I	J	L	M	N
VVN	91,9	95,6	86,3	92,0	85,4	85,5	89,7
NPS	87,0	90,3	83,5	84,6	78,4	85,5	88,1

Contribuições

A contribuição representa o efeito individual de uma secção na formação de uma taxa de variação do índice total. Este indicador é apresentado em termos de pontos percentuais em relação à variação total.

REVISÕES

A informação agora divulgada no presente destaque incorpora revisões dos índices dos dois meses anteriores, em consequência da substituição das estimativas efetuadas por respostas entretanto recebidas e, em menor grau, da substituição de valores provisórios anteriormente reportados por valores definitivos. A magnitude destas revisões, medida, em pontos percentuais, pela diferença entre taxas de variação homóloga agora e anteriormente divulgadas é a seguinte:

Quadro 4. Revisões às taxas de variação homóloga apresentadas nos dois períodos anteriores

Período	VVN ¹	Emp	REM	Horas ²
jul-24	0,5	0,1	0,2	0,1
ago-24	0,3	0,5	0,7	0,2

1 - Volume de Negócios Total, ajustado de efeitos de calendário e de sazonalidade.

2 - Horas, ajustadas de efeitos de calendário.

SIGLAS E DESIGNAÇÕES

TOTAL – Secções H, I, J, M e N da CAE-Rev.3

H – Transportes e armazenagem

I – Alojamento, restauração e similares

J – Atividades de informação e de comunicação

L – Atividades imobiliárias

M – Atividades de consultoria, científicas, técnicas e similares

N – Atividades administrativas e dos serviços de apoio



INSTITUTO NACIONAL DE ESTATÍSTICA
STATISTICS PORTUGAL

informação à comunicação social

DESTAQUE

VNT - Índice de Volume de Negócios Total – Dados nominais brutos

VNT_SAZ - Índice de Volume de Negócios Total – Dados nominais e ajustados de efeitos de calendário e de sazonalidade

EMP - Emprego

REM - Remunerações

HRS - Horas Trabalhadas

Data do próximo destaque mensal – 11 de dezembro de 2024
