



8 de novembro de 2024

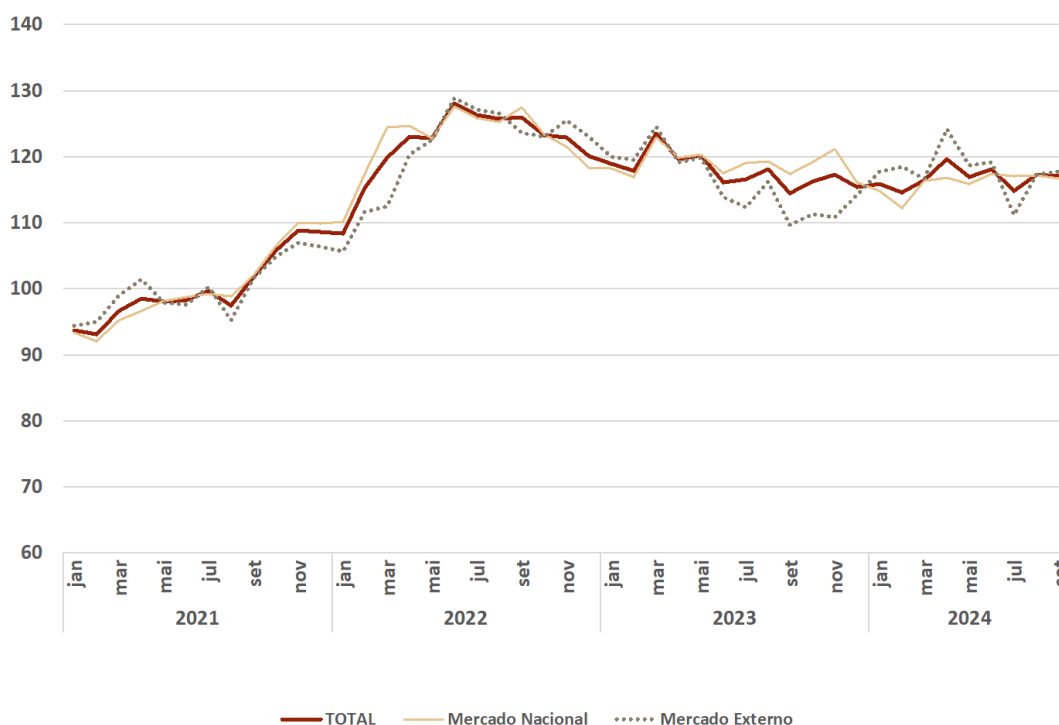
ÍNDICES DE VOLUME DE NEGÓCIOS, EMPREGO, REMUNERAÇÕES E HORAS TRABALHADAS NA INDÚSTRIA  
Setembro de 2024

## VOLUME DE NEGÓCIOS NA INDÚSTRIA AUMENTOU 2,3%

Em termos homólogos e nominais, o Índice de Volume de Negócios na Indústria<sup>1</sup> passou de uma diminuição de 0,7% em agosto para um crescimento de 2,3% em setembro. Excluindo o agrupamento *Energia*, as vendas na indústria registaram uma variação de 5,0% (0,6% no mês anterior). O índice relativo ao mercado externo aumentou 7,3% (0,9% em agosto), enquanto para o mercado nacional diminuiu 0,6% (-1,7% no mês precedente). No 3.º trimestre de 2024, as vendas na indústria registaram uma variação homóloga nula (-0,4% no trimestre anterior).

O emprego apresentou uma redução homóloga de 0,2%, resultado idêntico ao observado em agosto. As remunerações e as horas trabalhadas<sup>2</sup> registaram aumentos de 6,6% e 0,5% (6,3% e 0,9% no mês precedente), respetivamente.

Figura 1. Volume de Negócios na Indústria  
Índices por mercado



<sup>1</sup> Ajustado de efeitos de calendário e da sazonalidade (ver notas explicativas)

<sup>2</sup> Ajustado de efeitos de calendário (ver notas explicativas)



## VOLUME DE NEGÓCIOS – TOTAL

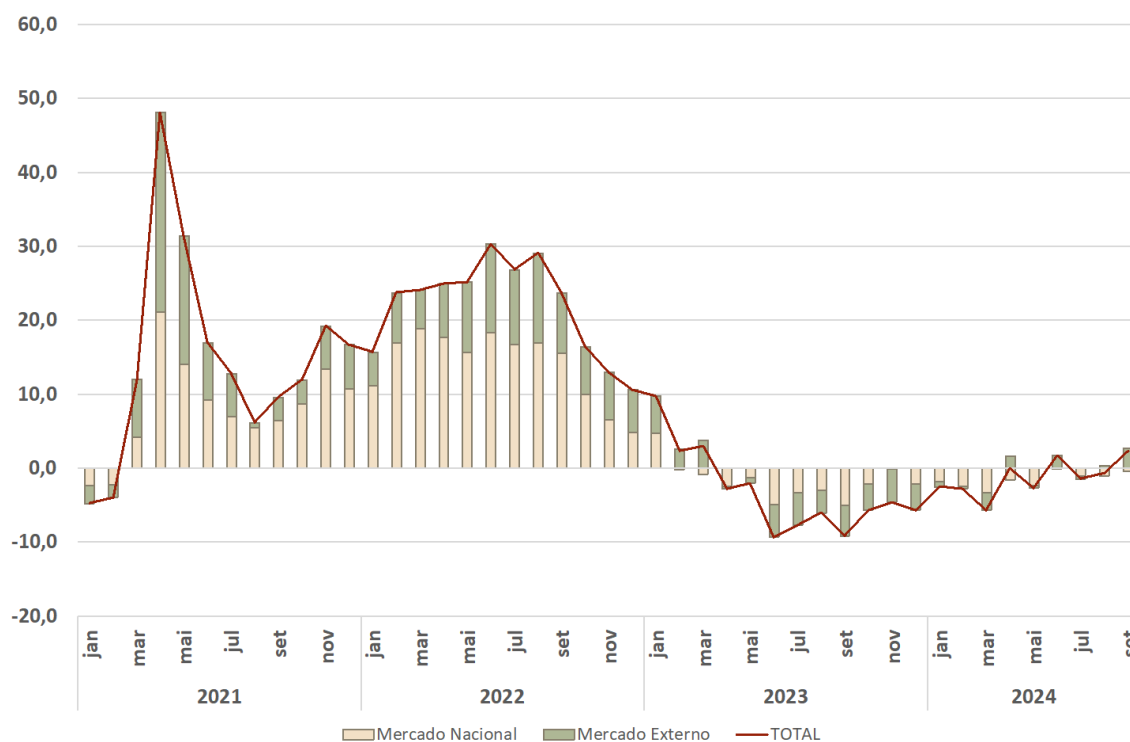
O Índice de Volume de Negócios na Indústria, ajustado de sazonalidade e efeitos de calendário, registou um crescimento homólogo nominal de 2,3% em setembro, após a redução de 0,7% observada no mês anterior.

Por mercados:

- As vendas para o mercado externo aceleraram 6,4 pontos percentuais (p.p.), para um aumento de 7,3% em setembro, tendo contribuído com 2,6 p.p. para a variação do índice total (0,3 p.p. no mês anterior);
- O índice de vendas com destino ao mercado nacional contraiu 0,6% (-1,7% em agosto), originando um contributo de -0,4 p.p. (-1,1 p.p. no mês precedente).

Figura 2. Volume de Negócios na Indústria

Taxa de variação homóloga (%) e contributos (p.p.) por mercado



Por agrupamentos:

- Os *Bens de Investimento* deram o único contributo positivo para a variação do índice agregado, 4,7 p.p. (0,8 p.p. em agosto), em resultado do crescimento de 28,9% (4,8% no mês anterior). Destaca-se a Divisão de *Fabricação de veículos automóveis, reboques, semi-reboques e componentes para veículos automóveis*, que passou de um aumento de 0,8% em agosto, para 41,1% no mês em análise. Note-se que esta atividade tem estado sujeita a algumas perturbações quer no período homólogo, quer nos meses anteriores de 2024;



- A *Energia* registou o contributo negativo mais expressivo, -1,6 p.p., originado pela redução de 7,4% em setembro (contributo de -1,2 p.p. e variação de -5,4% no mês anterior);
- Os *Bens Intermédios* e os *Bens de Consumo* registaram variações de -1,6% e -1,0%, respetivamente (-1,7% e 0,7% em agosto), tendo apresentado um contributo conjunto de -0,8 p.p. (-0,3 p.p. no mês anterior).

### Quadro 1. Volume de Negócios na Indústria - Total

Grandes Agrupamentos Industriais - variação homóloga (%) e contributos (p.p.)

Período	Total	Bens de Consumo	Bens Intermédios	Bens de Investimento	Energia
Taxa de Variação Homóloga					
jul-24	-1,4	0,2	1,4	-9,1	-1,7
ago-24	-0,7	0,7	-1,7	4,8	-5,4
set-24	2,3	-1,0	-1,6	28,9	-7,4
Contributos para a TVH					
jul-24	-1,4	0,0	0,5	-1,6	-0,4
ago-24	-0,7	0,2	-0,5	0,8	-1,2
set-24	2,3	-0,3	-0,5	4,7	-1,6

As vendas na indústria apresentaram uma variação homóloga nula no 3.º trimestre de 2024 (-0,4% no trimestre anterior).

### Quadro 1.1. Variações Homólogas Trimestrais (%)

Volume de Negócios Total, Mercado Nacional e Externo

Período	Total	Mercado Nacional	Mercado Externo
3T_2023	-7,7	-6,1	-10,3
4T_2023	-4,8	-1,8	-9,5
1T_2024	-3,7	-4,1	-3,1
2T_2024	-0,4	-2,1	2,6
3T_2024	0,0	-1,3	2,3

A **variação mensal** do índice de volume de negócios na indústria passou de 2,1% em agosto para -0,1% no mês em análise.

## MERCADO NACIONAL

O índice de vendas na indústria com destino ao mercado nacional, ajustado de sazonalidade e efeitos de calendário, diminuiu 0,6% em termos homólogos (-1,7% em agosto).



## Quadro 2. Volume de Negócios na Indústria – Mercado Nacional

Grandes Agrupamentos Industriais – variação homóloga (%) e contributos (p.p.)

Período	Total	Bens de Consumo	Bens Intermédios	Bens de Investimento	Energia
Taxa de Variação Homóloga					
jul-24	-1,7	-2,3	-0,5	-5,4	-0,8
ago-24	-1,7	0,1	-3,2	2,9	-3,5
set-24	-0,6	-2,9	-1,0	30,5	-9,1
Contributos para a TVH					
jul-24	-1,7	-0,6	-0,2	-0,6	-0,3
ago-24	-1,7	0,0	-1,0	0,3	-1,1
set-24	-0,6	-0,8	-0,3	3,4	-2,9

- A *Energia* registou o principal contributo para a variação do índice deste mercado, -2,9 p.p., em resultado da contração de 9,1% (-1,1 p.p. e redução de 3,5% em agosto);
- Os *Bens de Consumo* diminuíram 2,9%, após o aumento de 0,1% no mês anterior, tendo contribuído com -0,8 p.p. (contributo nulo no mês precedente);
- Os *Bens de Investimento* deram o único contributo positivo, 3,4 p.p. (0,3 p.p. em agosto), resultante do aumento de 30,5% (2,9% no mês anterior), A Divisão de *Fabricação de veículos automóveis, reboques, semi-reboques e componentes para veículos automóveis* passou de uma redução de 2,7% em agosto para um aumento de 83,3% em setembro;
- Os *Bens Intermédios* apresentaram uma redução de 1,0%, menos intensa em 2,2 p.p. que a observada no mês precedente.

Em termos homólogos, as vendas na indústria para o mercado nacional diminuíram 1,3% no **3.º trimestre** de 2024 (-2,1% no trimestre anterior).

O índice relativo ao mercado nacional apresentou uma **variação mensal** de -0,5% (0,1% em agosto).

## MERCADO EXTERNO

As vendas na indústria para o mercado externo, ajustadas de sazonalidade e efeitos de calendário, registaram um crescimento homólogo de 7,3% em setembro (0,9% no mês anterior).



## Quadro 3. Volume de Negócios na Indústria – Mercado Externo

Grandes Agrupamentos Industriais - variação homóloga (%) e contributos (p.p.)

Período	Total	Bens de Consumo	Bens Intermediários	Bens de Investimento	Energia
Taxa de Variação Homóloga					
jul-24	-1,1	3,8	4,3	-11,9	-11,1
ago-24	0,9	1,6	0,5	6,3	-20,0
set-24	7,3	1,7	-2,4	27,7	15,3
Contributos para a TVH					
jul-24	-1,1	1,2	1,5	-3,2	-0,6
ago-24	0,9	0,5	0,2	1,6	-1,4
set-24	7,3	0,6	-0,9	7,0	0,7

Por agrupamentos:

- Os *Bens de Investimento* deram o contributo mais significativo para a variação do índice agregado, 7,0 p.p., originado por uma taxa de crescimento de 27,7% (1,6 p.p. e 6,3% no mês precedente). A Divisão de *Fabricação de veículos automóveis, reboques, semi-reboques e componentes para veículos automóveis*, aumentou 34,4% (1,7% em agosto);
- A *Energia* e os *Bens de Consumo* apresentaram variações de 15,3% e 1,7% (-20,0% e 1,6% no mês anterior), respetivamente, contribuindo em conjunto com 1,3 p.p. (-0,9 p.p. no mês precedente);
- Os *Bens Intermediários* passaram de um crescimento de 0,5% em agosto para uma redução de 2,4% em setembro, contribuindo com -0,9 p.p. (0,2 p.p. no mês anterior).

Em termos homólogos, as vendas na indústria para o mercado externo aumentaram 2,3% no **3.º trimestre** de 2024, traduzindo um abrandamento de 0,3 p.p. em relação ao resultado observado no trimestre anterior.

O índice de vendas com destino ao mercado externo apresentou uma **variação mensal** de 0,4% (5,5% em agosto).

## EMPREGO E REMUNERAÇÕES

Em termos homólogos, as remunerações e as horas trabalhadas<sup>3</sup> apresentaram crescimentos de 6,6% e 0,5% em setembro (6,3% e 0,9% no mês anterior). O emprego registou uma variação de -0,2% (taxa idêntica à observada em agosto).

<sup>3</sup> Ajustado de efeitos de calendário (ver notas explicativas)



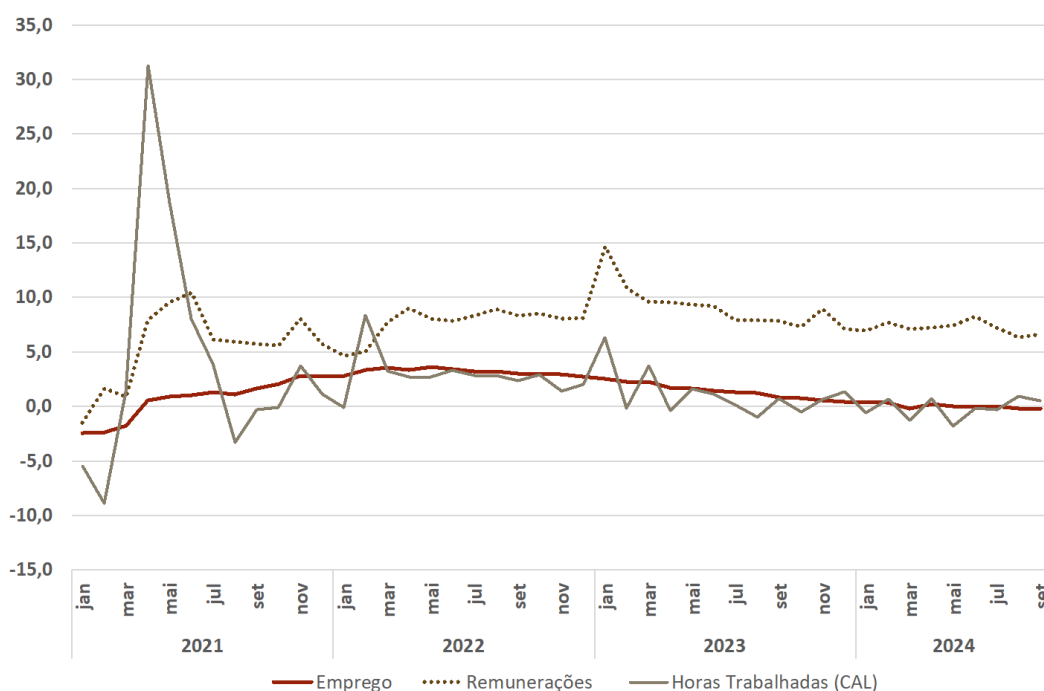
Quadro 4. Emprego, Remunerações e Horas Trabalhadas na Indústria

Varição homóloga e Varição mensal (%)

Período	Emprego	Remunerações	Horas Trabalhadas (CAL)
<b>Taxa de Variação Homóloga</b>			
jul-24	0,0	7,2	-0,3
ago-24	-0,2	6,3	0,9
set-24	-0,2	6,6	0,5
<b>Taxa de Variação Mensal</b>			
jul-24	0,5	4,6	5,1
ago-24	-0,7	-10,5	-28,4
set-24	0,0	-11,8	36,0

Figura 3. Emprego, Remunerações e Horas Trabalhadas na Indústria

Varição homóloga (%)



O emprego registou uma **variação mensal** nula em setembro, taxa idêntica à observada no mesmo mês de 2023. As remunerações apresentaram uma redução **mensal** de 11,8% (-12,0% em setembro de 2023), enquanto as horas trabalhadas (ajustadas de efeitos de calendário) tiveram um aumento **mensal** de 36,0% no mês em análise (36,6% no período homólogo).



Índice de **VOLUME DE NEGÓCIOS NA INDÚSTRIA** ajustado de sazonalidade e efeitos de calendário - **MERCADO TOTAL**

Índice Geral e por Grandes Agrupamentos Industriais

Variações mensais, homólogas e nos últimos 12 meses

BASE 2021=100

Ponderador	GRANDES AGRUPAMENTOS INDUSTRIAIS							
	100,00	79,23	27,03	4,65	22,38	35,50	16,71	20,77
Período	TOTAL		Bens de Consumo			Bens Intermédios **	Bens de Investimento	Energia
	Sem Agrupamento Energia	Total	Duradouro	Não Duradouro				
<b>Índices mensais</b>								
set-23	114,4	112,5	122,1	121,4	122,3	105,7	111,4	121,8
out-23	116,1	114,2	122,3	122,4	122,3	105,9	118,6	123,7
nov-23	117,2	115,2	121,6	118,9	122,1	105,8	125,0	124,8
dez-23	115,4	116,3	127,7	127,1	127,8	108,2	115,1	111,7
jan-24	115,8	116,9	121,0	115,8	122,0	108,2	128,8	111,8
fev-24	114,6	116,3	123,9	119,0	124,9	106,6	124,8	107,8
mar-24	116,4	116,2	122,0	119,6	122,5	105,9	128,6	117,3
abr-24	119,6	116,1	122,4	121,1	122,7	104,5	130,4	132,9
mai-24	116,9	116,3	124,3	126,9	123,7	107,0	123,3	119,3
jun-24	118,0	115,2	120,9	128,2	119,4	109,2	119,0	128,7
(*) jul-24	114,8	112,6	122,3	128,4	121,1	106,6	109,5	123,4
(*) ago-24	117,2	115,9	121,9	127,0	120,8	105,7	127,6	122,3
set-24	117,0	118,1	120,9	121,2	120,8	104,0	143,6	112,9
<b>Varição mensal (%)</b>								
set-23	-3,1	-2,3	0,9	4,0	0,3	-1,7	-8,5	-5,7
out-23	1,5	1,5	0,2	0,8	0,0	0,2	6,5	1,5
nov-23	0,9	0,9	-0,6	-2,9	-0,1	0,0	5,4	0,9
dez-23	-1,6	0,9	5,0	6,9	4,7	2,3	-7,9	-10,5
jan-24	0,4	0,5	-5,3	-8,9	-4,5	0,0	11,9	0,0
fev-24	-1,1	-0,5	2,4	2,8	2,3	-1,4	-3,1	-3,6
mar-24	1,6	-0,1	-1,5	0,4	-1,9	-0,7	3,0	8,8
abr-24	2,7	-0,1	0,4	1,3	0,2	-1,4	1,4	13,3
mai-24	-2,2	0,2	1,5	4,8	0,8	2,4	-5,5	-10,2
jun-24	0,9	-0,9	-2,7	1,0	-3,5	2,0	-3,5	7,9
(*) jul-24	-2,7	-2,3	1,2	0,2	1,4	-2,3	-8,0	-4,1
(*) ago-24	2,1	2,9	-0,4	-1,1	-0,2	-0,8	16,6	-0,9
set-24	-0,1	1,9	-0,8	-4,6	0,0	-1,6	12,5	-7,7
<b>Varição homóloga (%)</b>								
set-23	-9,2	-7,9	-0,1	-2,0	0,3	-13,3	-9,2	-13,3
out-23	-5,7	-5,3	-1,2	-2,1	-1,0	-11,2	0,2	-7,1
nov-23	-4,6	-5,0	-1,9	-9,1	-0,3	-10,1	0,2	-3,3
dez-23	-3,9	-4,0	5,9	2,1	6,7	-6,4	-13,9	-3,5
jan-24	-2,6	-1,9	-3,7	-12,5	-1,7	-6,0	9,8	-5,1
fev-24	-2,8	-2,3	2,0	-0,8	2,6	-8,2	2,9	-4,9
mar-24	-5,7	-4,8	-1,5	-4,1	-0,9	-8,6	-2,8	-9,0
abr-24	0,0	-1,6	0,2	-0,9	0,4	-6,0	3,9	5,7
mai-24	-2,7	-2,1	-0,6	1,9	-1,1	-2,6	-3,7	-4,8
jun-24	1,7	-0,5	-0,4	10,2	-2,4	2,6	-6,2	9,8
(*) jul-24	-1,4	-1,4	0,2	6,8	-1,2	1,4	-9,1	-1,7
(*) ago-24	-0,7	0,6	0,7	8,8	-0,9	-1,7	4,8	-5,4
set-24	2,3	5,0	-1,0	-0,2	-1,2	-1,6	28,9	-7,4
<b>Varição média nos últimos 12 meses (%)</b>								
set-23	0,9	2,5	6,7	7,7	6,4	-4,1	10,5	-4,6
out-23	-0,8	0,9	5,1	5,7	5,0	-6,0	9,0	-6,5
nov-23	-2,2	-0,5	3,7	2,6	3,9	-7,3	7,7	-7,9
dez-23	-3,3	-1,6	3,1	1,2	3,5	-8,0	4,2	-8,7
jan-24	-4,1	-2,5	1,7	-1,7	2,4	-8,8	3,8	-9,6
fev-24	-4,5	-3,1	1,3	-2,2	2,1	-9,5	3,0	-9,3
mar-24	-5,3	-4,1	0,5	-3,5	1,4	-10,2	0,9	-9,2
abr-24	-5,0	-4,2	0,4	-3,8	1,3	-9,9	0,3	-8,1
mai-24	-5,1	-4,3	-0,1	-4,1	0,7	-9,3	-0,9	-7,9
jun-24	-4,2	-3,9	-0,3	-2,8	0,2	-8,0	-1,4	-5,2
(*) jul-24	-3,7	-3,5	-0,3	-1,7	-0,1	-6,8	-2,3	-4,1
(*) ago-24	-3,2	-3,1	0,0	-0,4	0,0	-6,0	-2,1	-3,7
set-24	-2,2	-2,0	-0,1	-0,2	-0,1	-5,0	0,8	-3,1



Índice de **VOLUME DE NEGÓCIOS NA INDÚSTRIA** ajustados de sazonalidade e efeitos de calendário - **MERCADO NACIONAL**

Índice Geral e por Grandes Agrupamentos Industriais

Variações mensais, homólogas e nos últimos 12 meses

BASE 2021=100

Ponderador	GRANDES AGRUPAMENTOS INDUSTRIAIS							
	100,00	70,63	24,93	2,84	22,09	33,56	12,14	29,37
Meses	TOTAL		Bens de Consumo			Bens Intermédios **	Bens de Investimento	Energia
	Sem Agrupamento Energia		Total	Duradouro	Não Duradouro			
<b>Índices mensais</b>								
set-23	117,3	112,7	126,0	111,7	127,8	104,7	107,6	128,5
out-23	119,1	114,8	126,1	107,5	128,5	106,3	115,2	129,5
nov-23	121,1	117,1	124,7	109,7	126,6	106,4	131,0	130,7
dez-23	116,1	117,6	131,9	125,6	132,8	108,1	114,4	112,5
jan-24	114,7	116,1	124,4	109,4	126,4	105,6	128,4	111,3
fev-24	112,2	114,2	126,8	110,4	128,9	103,5	118,0	107,4
mar-24	116,2	115,2	124,8	113,7	126,2	102,4	130,8	118,8
abr-24	116,8	112,9	121,6	109,2	123,2	102,0	125,0	126,1
mai-24	115,9	114,3	125,6	110,4	127,6	104,0	119,9	119,5
jun-24	117,4	114,1	124,4	114,3	125,7	107,3	111,6	125,4
(*) jul-24	117,1	112,1	123,7	113,5	125,0	104,7	108,8	129,0
(*) ago-24	117,2	113,8	123,3	115,7	124,3	103,7	122,3	125,2
set-24	116,6	116,6	122,3	106,9	124,3	103,7	140,3	116,8
<b>Variação mensal (%)</b>								
set-23	-1,6	-1,8	2,3	3,3	2,2	-2,3	-9,5	-1,0
out-23	1,5	1,9	0,1	-3,7	0,5	1,6	7,1	0,8
nov-23	1,7	2,0	-1,1	2,0	-1,4	0,1	13,7	1,0
dez-23	-4,1	0,4	5,8	14,5	4,8	1,6	-12,7	-14,0
jan-24	-1,2	-1,2	-5,7	-13,0	-4,8	-2,3	12,2	-1,0
fev-24	-2,2	-1,7	1,9	0,9	2,0	-2,0	-8,1	-3,5
mar-24	3,6	0,8	-1,6	3,0	-2,1	-1,1	10,9	10,6
abr-24	0,5	-2,0	-2,5	-4,0	-2,4	-0,3	-4,5	6,1
mai-24	-0,8	1,3	3,3	1,1	3,5	1,9	-4,1	-5,2
jun-24	1,3	-0,2	-1,0	3,6	-1,5	3,2	-6,9	4,9
(*) jul-24	-0,3	-1,7	-0,6	-0,7	-0,5	-2,4	-2,6	2,8
(*) ago-24	0,1	1,5	-0,3	1,9	-0,6	-1,0	12,4	-2,9
set-24	-0,5	2,4	-0,8	-7,6	0,0	0,0	14,8	-6,7
<b>Variação homóloga (%)</b>								
set-23	-7,9	-6,8	3,0	-9,5	4,6	-11,9	-13,4	-10,1
out-23	-3,4	-3,4	2,0	-12,8	3,9	-9,5	1,7	-3,4
nov-23	-0,2	-1,0	-0,2	-13,1	1,5	-6,5	12,1	1,4
dez-23	-1,8	-1,3	8,1	8,6	8,1	-5,0	-10,5	-3,2
jan-24	-2,9	-1,4	-0,2	-14,7	1,7	-6,6	9,9	-6,6
fev-24	-4,0	-2,5	3,1	-6,1	4,2	-9,0	3,2	-7,6
mar-24	-5,3	-3,7	-0,6	-3,0	-0,4	-10,0	6,1	-9,0
abr-24	-2,5	-2,7	-2,1	-1,0	-2,2	-6,5	5,6	-2,1
mai-24	-3,7	-2,1	-1,3	-4,8	-0,9	-5,0	3,7	-7,3
jun-24	-0,1	-1,1	-0,4	4,2	-0,9	1,3	-8,6	2,3
(*) jul-24	-1,7	-2,1	-2,3	0,2	-2,6	-0,5	-5,4	-0,8
(*) ago-24	-1,7	-0,8	0,1	7,1	-0,6	-3,2	2,9	-3,5
set-24	-0,6	3,4	-2,9	-4,3	-2,7	-1,0	30,5	-9,1
<b>Variação média nos últimos 12 meses (%)</b>								
set-23	0,2	2,3	7,4	0,0	8,4	-3,2	7,0	-4,3
out-23	-1,3	1,0	6,3	-2,3	7,4	-4,8	6,1	-5,9
nov-23	-2,1	0,2	5,1	-4,6	6,3	-5,7	6,3	-6,7
dez-23	-2,8	-0,7	4,8	-4,7	6,0	-6,4	3,6	-7,2
jan-24	-3,6	-1,5	3,7	-7,2	5,1	-7,2	3,3	-7,9
fev-24	-3,8	-1,9	3,4	-7,7	4,9	-7,9	3,2	-7,9
mar-24	-4,2	-2,6	2,7	-8,1	4,0	-8,5	2,3	-7,6
abr-24	-4,1	-2,6	2,2	-7,5	3,5	-8,2	2,3	-7,3
mai-24	-4,2	-2,8	1,5	-8,0	2,7	-8,2	2,5	-7,3
jun-24	-3,6	-2,7	1,2	-6,7	2,2	-7,3	1,3	-5,6
(*) jul-24	-3,3	-2,6	0,7	-5,6	1,4	-6,5	0,8	-4,7
(*) ago-24	-3,0	-2,4	0,7	-4,1	1,3	-6,2	0,4	-4,2
set-24	-2,3	-1,6	0,2	-3,6	0,7	-5,2	4,0	-4,1

ÍNDICES DE VOLUME DE NEGÓCIOS, EMPREGO, REMUNERAÇÕES E HORAS TRABALHADAS NA INDÚSTRIA –Setembro de 2024



Índice de **VOLUME DE NEGÓCIOS NA INDÚSTRIA**, ajustados de sazonalidade e efeitos de calendário - **MERCADO EXTERNO**

Índice Geral e por Grandes Agrupamentos Industriais

Variações mensais, homólogos e nos últimos 12 meses

BASE 2021=100

Ponderador	TOTAL		GRANDES AGRUPAMENTOS INDUSTRIAIS					
	100,00	93,45	30,49	7,64	22,85	38,70	24,26	6,55
Meses	TOTAL		Bens de Consumo			Bens Intermédios **	Bens de Investimento	Energia
	Sem Agrupamento Energia	Total	Duradouro	Não Duradouro				
<b>Índices mensais</b>								
set-23	109,6	112,2	116,9	127,4	113,4	107,1	114,6	72,7
out-23	111,2	113,4	117,2	131,6	112,4	105,2	121,5	80,7
nov-23	110,8	112,9	117,3	124,6	114,9	104,9	120,1	80,5
dez-23	114,1	114,7	121,9	128,0	119,9	108,4	115,8	105,9
jan-24	117,7	117,8	116,3	119,7	115,1	112,0	129,2	115,0
fev-24	118,4	119,0	119,9	124,4	118,4	111,2	130,4	110,3
mar-24	116,7	117,4	118,2	123,2	116,5	111,0	126,7	105,6
abr-24	124,1	120,0	123,6	128,4	121,9	108,0	134,9	182,6
mai-24	118,7	118,8	122,5	137,1	117,6	111,3	126,1	117,3
jun-24	119,1	116,7	116,2	136,7	109,4	111,8	125,1	153,2
(*) jul-24	111,1	113,2	120,5	137,6	114,8	109,3	110,1	81,9
(*) ago-24	117,2	118,4	119,9	133,9	115,3	108,7	132,1	100,4
set-24	117,7	120,0	118,9	129,9	115,2	104,5	146,3	83,9
<b>Variação mensal (%)</b>								
set-23	-5,7	-2,9	-1,0	4,4	-2,9	-1,0	-7,8	-42,1
out-23	1,4	1,0	0,3	3,3	-0,8	-1,8	6,0	11,0
nov-23	-0,4	-0,4	0,1	-5,3	2,2	-0,2	-1,2	-0,2
dez-23	3,0	1,6	3,9	2,7	4,4	3,3	-3,6	31,5
jan-24	3,1	2,7	-4,7	-6,5	-4,0	3,3	11,6	8,6
fev-24	0,7	1,0	3,1	3,9	2,9	-0,8	1,0	-4,1
mar-24	-1,5	-1,3	-1,4	-0,9	-1,6	-0,1	-2,9	-4,3
abr-24	6,4	2,2	4,5	4,3	4,6	-2,8	6,5	72,9
mai-24	-4,4	-1,0	-0,9	6,7	-3,5	3,1	-6,5	-35,7
jun-24	0,3	-1,8	-5,1	-0,2	-7,0	0,5	-0,8	30,5
(*) jul-24	-6,7	-3,0	3,7	0,6	5,0	-2,2	-12,0	-46,5
(*) ago-24	5,5	4,7	-0,5	-2,6	0,4	-0,6	20,0	22,6
set-24	0,4	1,4	-0,9	-3,0	-0,1	-3,8	10,8	-16,5
<b>Variação homóloga (%)</b>								
set-23	-11,3	-9,2	-4,2	2,6	-6,5	-15,2	-5,7	-40,4
out-23	-9,6	-7,6	-5,5	4,4	-8,9	-13,5	-0,9	-36,3
nov-23	-11,7	-9,8	-4,2	-6,8	-3,2	-14,9	-8,6	-37,9
dez-23	-7,2	-7,3	2,8	-1,5	4,4	-8,4	-16,5	-6,1
jan-24	-1,9	-2,5	-8,3	-11,2	-7,2	-5,1	9,6	6,6
fev-24	-0,9	-2,0	0,5	2,3	-0,1	-7,2	2,6	21,3
mar-24	-6,3	-6,1	-2,7	-4,7	-1,9	-6,6	-9,3	-8,8
abr-24	4,2	-0,3	3,4	-0,9	4,9	-5,4	2,6	79,7
mai-24	-1,0	-2,1	0,5	5,6	-1,4	0,9	-8,9	19,1
jun-24	4,6	0,3	-0,2	13,6	-5,1	4,3	-4,4	97,5
(*) jul-24	-1,1	-0,5	3,8	10,5	1,3	4,3	-11,9	-11,1
(*) ago-24	0,9	2,5	1,6	9,7	-1,3	0,5	6,3	-20,0
set-24	7,3	7,0	1,7	2,0	1,6	-2,4	27,7	15,3
<b>Variação média nos últimos 12 meses (%)</b>								
set-23	2,1	2,8	5,6	12,5	3,3	-5,4	13,3	-7,5
out-23	0,0	0,7	3,5	10,8	1,1	-7,6	11,3	-11,0
nov-23	-2,3	-1,2	1,8	7,1	0,0	-9,5	8,7	-17,9
dez-23	-4,0	-2,8	0,9	4,8	-0,5	-10,2	4,8	-21,4
jan-24	-5,1	-3,8	-1,1	1,6	-2,1	-10,9	4,2	-23,2
fev-24	-5,7	-4,6	-1,6	1,1	-2,5	-11,6	2,9	-21,2
mar-24	-7,0	-6,0	-2,4	-0,7	-2,9	-12,4	-0,2	-21,9
abr-24	-6,6	-6,0	-2,1	-1,6	-2,3	-12,2	-1,3	-14,9
mai-24	-6,5	-6,1	-2,4	-1,9	-2,6	-10,8	-3,4	-12,6
jun-24	-5,2	-5,4	-2,4	-0,6	-3,1	-9,1	-3,5	-2,1
(*) jul-24	-4,3	-4,7	-1,7	0,5	-2,5	-7,2	-4,6	1,5
(*) ago-24	-3,6	-3,8	-1,1	1,8	-2,2	-5,9	-4,0	0,4
set-24	-2,1	-2,5	-0,6	1,7	-1,5	-4,8	-1,5	5,2



Índices de EMPREGO, REMUNERAÇÕES e HORAS TRABALHADAS NA INDÚSTRIA

Índice Total e por Grandes Agrupamentos Industriais

Variações mensais, homólogas e nos últimos 12 meses

BASE 2021=100

Ponderador	EMPREGO					REMUNERAÇÕES					HORAS (Índices BRT)					HORAS (Índices CAL)				
	100,00	43,19	33,34	19,88	3,59	100,00	35,90	36,80	21,67	5,62	100,00	42,63	34,18	19,80	3,39	100,00	42,63	34,18	19,80	3,39
Período	TOTAL	Bens de Consumo	Bens Intermediários **	Bens de Investimento	Energia	TOTAL	Bens de Consumo	Bens Intermediários **	Bens de Investimento	Energia	TOTAL	Bens de Consumo	Bens Intermediários **	Bens de Investimento	Energia	TOTAL	Bens de Consumo	Bens Intermediários **	Bens de Investimento	Energia
<b>Índices mensais</b>																				
set-23	104,8	104,1	104,2	108,1	100,8	105,8	107,6	104,0	108,9	94,0	104,4	105,5	103,0	105,4	99,1	105,8	107,0	104,3	106,9	100,7
out-23	104,5	103,1	104,1	108,7	100,7	106,2	106,8	104,9	109,9	96,4	107,6	108,0	106,4	109,3	104,4	109,0	109,5	107,7	110,9	106,1
nov-23	105,4	103,6	105,3	110,4	101,8	149,2	138,5	148,5	161,4	173,8	109,8	108,9	108,6	114,8	104,7	109,3	108,4	108,1	114,2	104,1
dez-23	105,0	103,7	104,7	108,9	100,5	140,8	147,7	139,7	142,2	98,0	90,4	90,8	89,9	90,5	88,4	95,6	96,3	94,4	96,2	94,2
jan-24	104,1	102,1	103,6	110,1	100,6	109,8	109,8	108,6	115,0	97,8	108,9	108,6	107,8	112,1	105,5	107,6	107,3	106,7	110,7	104,0
fev-24	104,0	101,6	103,5	110,6	100,5	110,5	109,9	107,9	117,5	104,3	105,3	104,2	104,5	109,6	102,3	103,9	102,8	103,3	107,8	100,0
mar-24	104,2	101,6	103,8	111,2	100,3	113,6	113,2	110,8	122,3	100,3	105,8	104,2	105,4	110,8	101,0	111,1	109,5	110,1	116,9	107,2
abr-24	104,2	101,4	103,9	111,5	100,7	115,0	113,1	113,0	120,8	117,5	106,2	104,9	105,8	110,2	102,7	103,8	102,5	103,7	107,5	99,9
mai-24	104,4	101,6	104,1	111,7	101,2	117,8	116,3	115,6	122,8	121,9	107,0	106,3	106,7	109,6	102,9	107,7	107,1	107,4	110,4	103,7
jun-24	104,8	101,7	104,5	112,5	101,5	136,5	126,3	134,7	153,4	148,7	101,2	101,4	100,5	103,3	92,0	104,0	104,4	103,1	106,5	95,1
(*) jul-24	105,3	102,1	105,2	113,2	101,0	142,8	138,2	145,5	156,7	101,3	111,4	111,5	111,3	112,5	103,8	109,3	109,4	109,5	110,2	101,5
(*) ago-24	104,6	101,8	104,2	112,1	100,6	127,8	136,1	123,4	129,7	97,0	77,1	74,6	76,9	80,1	91,3	78,2	75,8	77,9	81,4	92,8
set-24	104,6	101,6	104,3	112,2	101,0	112,7	112,7	110,2	121,3	96,9	105,0	104,2	104,5	108,7	97,9	106,4	105,6	105,8	110,3	99,5
<b>Varição mensal (%)</b>																				
set-23	0,0	-0,4	0,1	0,5	0,4	-12,0	-17,8	-10,5	-6,2	0,6	32,8	39,1	30,7	30,0	3,1	36,6	43,2	33,9	33,8	6,3
out-23	-0,3	-0,9	-0,1	0,5	-0,1	0,4	-0,8	0,8	1,0	2,5	3,0	2,4	3,3	3,7	5,3	3,0	2,3	3,3	3,7	5,3
nov-23	0,9	0,5	1,1	1,6	1,1	40,5	29,7	41,6	46,8	80,4	2,1	0,8	2,0	5,1	0,3	0,2	-1,0	0,4	3,0	-1,9
dez-23	-0,4	0,1	-0,5	-1,4	-1,3	-5,6	6,6	-6,0	-11,9	-43,6	-17,7	-16,6	-17,2	-21,2	-15,6	-12,6	-11,2	-12,7	-15,8	-9,5
jan-24	-0,8	-1,6	-1,1	1,1	0,1	-22,0	-25,7	-22,2	-19,2	-0,3	20,5	19,5	20,0	23,9	19,4	12,6	11,4	13,0	15,0	10,4
fev-24	-0,1	-0,4	0,0	0,5	-0,1	0,6	0,1	-0,7	2,2	6,7	-3,3	-4,1	-3,1	-2,2	-3,0	-3,5	-4,2	-3,1	-2,6	-3,8
mar-24	0,2	0,0	0,2	0,5	-0,2	2,8	3,0	2,7	4,0	-3,8	0,5	0,0	0,9	1,1	-1,3	6,9	6,5	6,6	8,4	7,2
abr-24	0,0	-0,2	0,2	0,3	0,4	1,2	-0,1	2,0	-1,2	17,1	0,3	0,7	0,4	-0,6	1,6	-6,6	-6,4	-5,8	-8,0	-6,8
mai-24	0,2	0,2	0,2	0,2	0,5	2,4	2,8	2,3	1,7	3,7	0,8	1,4	0,9	-0,5	0,2	3,8	4,4	3,6	2,7	3,8
jun-24	0,3	0,1	0,4	0,7	0,3	15,9	8,6	16,6	24,8	22,0	-5,5	-4,6	-5,8	-10,6	-3,4	-2,5	-4,0	-3,5	-8,3	
(*) jul-24	0,5	0,4	0,6	0,7	-0,5	4,6	9,4	8,0	2,2	-31,9	10,1	10,0	10,7	8,9	12,8	5,1	4,9	6,2	3,5	6,7
(*) ago-24	-0,7	-0,3	-0,9	-1,0	-0,4	-10,5	-1,5	-15,2	-17,3	-4,2	-30,8	-33,1	-30,9	-28,8	-12,0	-28,4	-30,7	-28,8	-26,1	-8,6
set-24	0,0	-0,2	0,1	0,1	0,4	-11,8	-17,2	-10,6	-6,5	-0,2	36,2	39,7	35,9	35,7	7,1	36,0	39,3	35,8	35,4	7,2
<b>Varição homóloga (%)</b>																				
set-23	0,8	-0,4	0,6	3,9	1,2	7,8	7,4	6,9	10,3	7,2	-1,8	-1,0	-2,6	-2,3	-1,6	0,7	1,6	-0,3	0,4	1,5
out-23	0,7	-0,9	0,4	4,3	1,6	7,3	6,0	7,2	9,4	9,2	2,0	0,3	1,9	5,3	6,3	-0,5	-2,2	-0,4	2,4	3,1
nov-23	0,5	-1,2	0,5	4,1	1,9	8,9	7,3	8,3	12,4	8,3	0,6	-0,6	0,4	3,3	2,3	0,6	-0,7	0,4	3,3	2,3
dez-23	0,4	-1,4	0,2	4,4	1,4	7,1	5,3	5,3	14,0	4,9	-3,9	-3,9	-4,6	-2,8	-4,7	1,3	1,5	0,0	3,1	1,3
jan-24	0,4	-1,5	-0,1	5,1	1,8	6,9	5,5	6,5	12,0	-1,2	-0,6	-2,1	-0,1	1,6	0,9	-0,6	-2,2	-0,1	1,5	0,9
fev-24	0,3	-1,6	0,0	4,8	1,3	7,7	6,4	6,2	11,3	12,5	2,6	1,5	2,4	5,0	3,4	0,6	-0,4	0,8	2,6	0,2
mar-24	-0,2	-2,1	-0,5	4,3	0,9	7,1	5,7	5,1	12,4	8,1	-8,4	-9,9	-7,5	-6,8	-9,6	-1,3	-2,7	-1,1	1,1	-0,8
abr-24	0,2	-2,0	0,1	5,1	1,2	7,2	5,1	6,9	12,3	3,2	8,8	8,4	8,2	10,4	10,5	0,7	0,0	1,0	1,6	0,8
mai-24	0,0	-2,2	-0,1	4,5	0,7	7,4	5,8	7,0	13,0	-0,3	-4,3	-4,9	-3,2	-4,7	-4,3	-1,8	-2,4	-1,0	-2,1	-1,3
jun-24	0,0	-2,2	0,1	4,5	0,4	8,2	5,8	7,5	12,5	9,5	-5,1	-5,0	-4,8	-5,6	-7,9	-0,2	0,1	-0,3	-0,2	-2,1
(*) jul-24	0,0	-2,4	0,3	4,5	0,6	7,2	5,5	6,2	11,6	5,7	4,8	4,4	5,6	4,2	5,5	-0,3	-0,8	1,0	-1,3	-0,7
(*) ago-24	-0,2	-2,6	0,1	4,2	0,3	6,3	3,9	6,2	11,7	3,7	-2,0	-1,7	-2,4	-1,2	-5,0	0,9	1,5	0,1	1,9	-2,1
set-24	-0,2	-2,4	0,1	3,8	0,2	6,6	4,7	6,0	11,4	3,0	0,5	-1,3	1,5	3,1	-1,3	0,5	-1,3	1,5	3,1	-1,3
<b>Varição média nos últimos 12 meses (%)</b>																				
set-23	2,0	1,5	1,6	3,9	0,2	9,1	9,1	8,2	11,6	6,1	1,4	0,5	0,9	4,1	1,5	1,6	0,7	1,1	4,3	1,7
out-23	1,8	1,2	1,4	3,9	0,4	9,1	8,9	8,2	11,5	6,5	1,3	0,2	0,9	4,2	2,1	1,3	0,1	0,9	4,2	2,1
nov-23	1,6	0,8	1,2	3,9	0,6	9,1	8,7	8,3	11,7	7,5	1,2	0,0	0,8	4,3	2,4	1,2	0,0	0,8	4,3	2,3
dez-23	1,4	0,5	1,0	4,0	0,8	9,0	8,4	8,0	12,2	7,5	1,0	-0,1	0,4	4,1	2,1	1,1	0,1	0,6	4,3	2,3
jan-24	1,2	0,2	0,8	4,1	1,0	8,5	7,7	7,6	11,9	6,2	0,2	-1,0	-0,2	3,2	1,9	0,6	-0,6	0,1	3,6	2,3
fev-24	1,0	-0,1	0,7	4,2	1,1	8,3	7,4	7,3	11,7	6,6	0,4	-0,8	0,0	3,4	2,1	0,6	-0,5	0,2	3,6	2,3
mar-24	0,8	-0,4	0,5	4,2	1,2	8,1	7,1	7,1	11,7	6,7	-0,7	-1,9	-0,9	2,0	0,9	0,2	-1,0	-0,1	3,0	1,9
abr-24	0,7	-0,7	0,4	4,3	1,2	7,9	6,8	7,0	11,7	6,0	0,2	-0,9	0,0	2,7	1,8	0,3	-0,8	0,1	2,7	1,8
mai-24	0,6	-1,0	0,3	4,3	1,2	7,7	6,5	6,8	11,7	5,9	-0,3	-1,3	-0,4	1,7	1,2	0,0	-1,0	-0,1	2,0	1,5
jun-24	0,5	-1,2	0,2	4,4	1,2	7,7	6,3	6,8	11,7	6,1	-1,0	-1,9	-1,0	0,6	0,0	-0,1	-1,0	-0,2	1,6	1,0
(*) jul-24	0,4	-1,5	0,2	4,4	1,1	7,6	6,1	6,7	11,9	6,0	-0,6	-1,4	-0,5	0,7	0,2	-0,2	-0,9	-0,1	1,2	0,7
(*) ago-24	0,2	-1,7	0,1	4,5	1,1	7,5	5,8	6,6	12,0	5,9	-0,7	-1,3	-0,6	0,4	-0,5	0,0	-0,6	0,0	1,1	0,3
set-24	0,2	-1,9	0,1	4,5	1,0	7,4	5,6	6,6	12,0	5,6	-0,5	-1,4	-0,3	0,9	-0,5	-0,1	-0,9	0,1	1,4	0,0

ÍNDICES DE VOLUME DE NEGÓCIOS, EMPREGO, REMUNERAÇÕES E HORAS TRABALHADAS NA INDÚSTRIA –Setembro de 2024



**Nota:** Variação mensal = [ mês n (ano N) / mês n-1 (ano N) ] \* 100 – 100

Variação homóloga = [ mês n (ano N) / mês n (ano N-1) ] \* 100 – 100

Variação média nos últimos 12 meses = [[ mês (n-11) + ... + mês (n) ] / [ mês (n-23) + ... + mês (n-12) ] ] \* 100 - 100

(\*) - Retificação, em resultado da substituição das estimativas efetuadas para as não respostas, por respostas efetivas das empresas entretanto recebidas

(\*\*) Bens Intermédios + Outros

## NOTA METODOLÓGICA

O objetivo do Índice de Volume de Negócios na Indústria é mostrar a evolução do mercado de bens e serviços na indústria e a sua desagregação entre mercado nacional e externo. Os índices são obtidos tendo por base o Inquérito Mensal ao Volume de Negócios e Emprego na Indústria, realizado essencialmente por via eletrónica (e-mail) junto de unidades estatísticas selecionadas a partir das empresas sediadas no território nacional cuja atividade principal se enquadre na indústria. Os índices de emprego e remunerações integram informação administrativa (Declaração Mensal de Remunerações da Segurança Social).

Para mais informação sobre a metodologia utilizada ver o [documento metodológico](#).

## CONTRIBUIÇÕES

A contribuição representa o efeito individual de um agrupamento na formação de uma taxa de variação do índice total. Este indicador é apresentado em termos de pontos percentuais em relação à variação total.

## GRAU DE PRECISÃO

Os índices são apresentados com duas casas decimais e as taxas de variação e os contributos são apurados com uma casa decimal. Como tal, a soma dos contributos dos agrupamentos poderá diferir das respetivas taxas de variação agregadas.

## TAXA DE RESPOSTA

O presente Destaque inclui informação recebida até ao dia 5 de novembro de 2024, o que corresponde a uma taxa de resposta no primeiro momento de difusão de 96,2% (94,8% em setembro de 2023) no VVN.

	Total	CT	CD	CND	INT**	INV	EN	B	C	D	E
VVN	96,2	93,0	97,4	92,3	96,5	95,9	98,3	94,9	95,9	97,5	96,5
EMP	93,2	91,6	95,2	90,9	94,1	93,8	95,2	94,2	93,0	89,8	97,4

No quadro seguinte apresentam-se as taxas de resposta para os agrupamentos e secções da CAE.

## AJUSTAMENTO DE EFEITOS DE CALENDÁRIO E DE SAZONALIDADE

O ajustamento dos efeitos de calendário é efetuado com modelos probabilísticos do tipo “Autoregressive Integrated Moving Average” (ARIMA). O ajustamento pressupõe que se mantenha relativamente estável a influência deste tipo de efeitos sobre as séries brutas. No entanto, é possível que a redução recente da produção industrial com a crise internacional possa acarretar alguma perturbação neste tipo de efeitos. De qualquer modo, continuam a acompanhar estes destaques os valores das séries brutas e as respetivas taxas de variação, o que permite complementar a informação fornecida pelas séries ajustadas e comentadas neste destaque.



Com o destaque de maio de 2024, foram divulgadas as séries de Volume de Negócios, ajustadas de sazonalidade e efeitos de calendário, e as séries de Horas Trabalhadas, ajustadas de efeitos de calendário, relativas aos Grandes Agrupamentos Industriais, Secções e Divisões.

## REVISÕES

A informação agora divulgada no presente destaque incorpora revisões dos índices dos dois meses anteriores, em consequência da substituição das estimativas efetuadas por respostas entretanto recebidas e, em menor grau, da substituição de valores provisórios anteriormente reportados por valores definitivos. A magnitude destas revisões, medida, em pontos percentuais, pela diferença entre taxas de variação homóloga agora e anteriormente divulgadas é a seguinte:

	VNT SAZ	VNN SAZ	VNE SAZ	NPS	REM	HRS CAL
jul-24	0,5	0,5	0,2	0,1	0,1	-0,5
ago-24	0,3	0,2	0,5	0,0	0,2	0,0

## SIGLAS E DESIGNAÇÕES

Total – Indústria Extrativa, Indústria Transformadora e Produção e Distribuição de Eletricidade, Gás e Água

TVH – Taxa de Variação Homóloga

CT – Bens de Consumo Total

CND – Bens de Consumo não Duradouro

CD – Bens de Consumo Duradouro

INT – Bens Intermédios

INV – Bens de Investimento

EN – Energia

B – Indústrias Extrativas

C – Indústrias Transformadoras

D – Eletricidade, Gás, Vapor, Água Quente e Fria e Ar Frio

E – Captação, Tratamento e Distribuição de Água, Saneamento, Gestão de Resíduos e Despoluição

VNT SAZ – Índices de Volume de Negócios, ajustados de sazonalidade e efeitos de calendário – Total

VNN SAZ – Índices de Volume de Negócios, ajustados de sazonalidade e efeitos de calendário – Mercado Nacional

VNE SAZ – Índices de Volume de Negócios, ajustados de sazonalidade e efeitos de calendário – Mercado Externo

VVN – Volume de Negócios

REM – Remunerações

HRS CAL – Índices de Horas Trabalhadas, ajustados de efeitos de calendário

---

**Data do próximo destaque mensal** - 10 de dezembro de 2024

---