



29 de outubro de 2024

ÍNDICES DE VOLUME DE NEGÓCIOS, EMPREGO, REMUNERAÇÕES E HORAS TRABALHADAS NO COMÉRCIO  
Setembro 2024

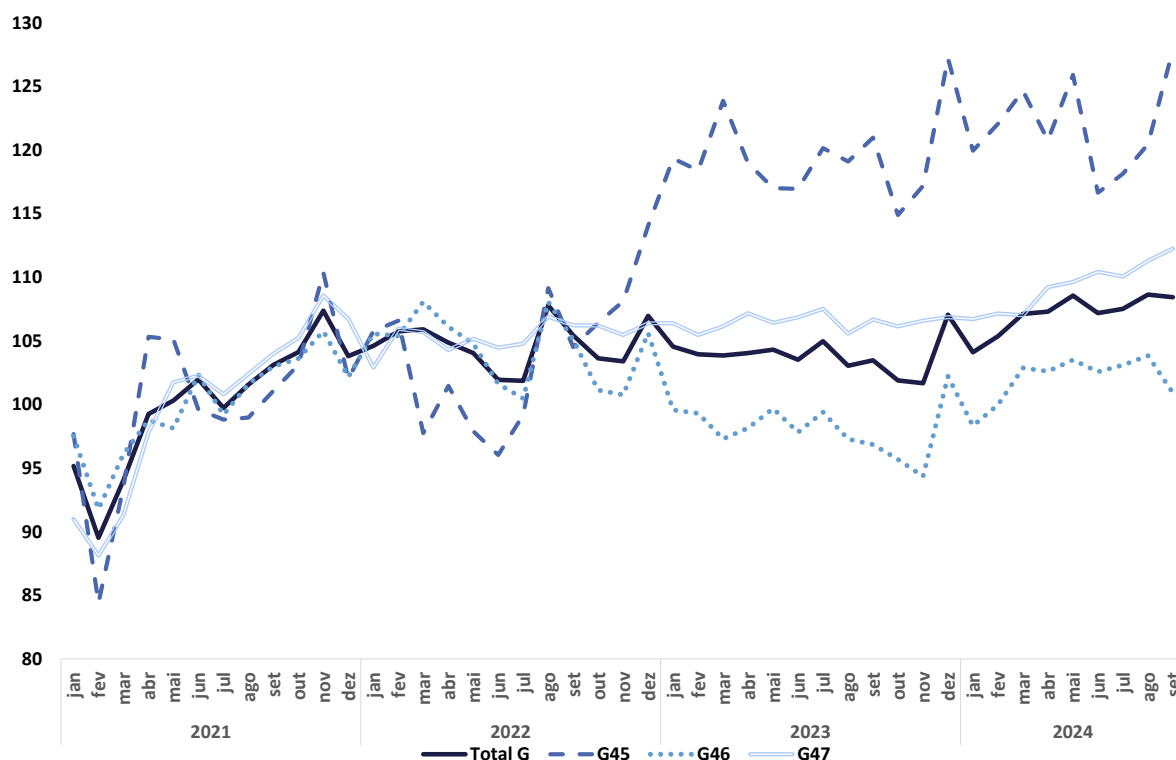
## VENDAS NO COMÉRCIO CRESCERAM 4,8%

O Índice de Volume de Negócios no Comércio <sup>1</sup> registou uma variação homóloga de 4,8% em setembro, inferior em 0,6 pontos percentuais (p.p.) à observada em agosto de 2024. As vendas no comércio a retalho cresceram 5,2% (5,4% no período anterior), enquanto o comércio por grosso aumentou 4,2% (6,7% no mês precedente).

No 3.º trimestre de 2024, as vendas no Comércio aceleraram 0,6 p.p. face ao trimestre anterior, para um crescimento homólogo de 4,2%.

Os índices de emprego, remunerações e horas<sup>2</sup> trabalhadas apresentaram variações homólogas de 1,1%, 6,9% e 0,9% em setembro (1,4%, 6,8% e -0,2% no mês precedente), respetivamente.

Figura 1. Índice de Volume de Negócios no Comércio (2021=100)  
Índice Total e por Divisões



<sup>1</sup> Índice de Volume de Negócios Total, ajustado de efeitos de calendário e de sazonalidade, deflacionado (ver notas explicativas).

<sup>2</sup> Índice de horas trabalhadas ajustadas de efeitos de calendário.

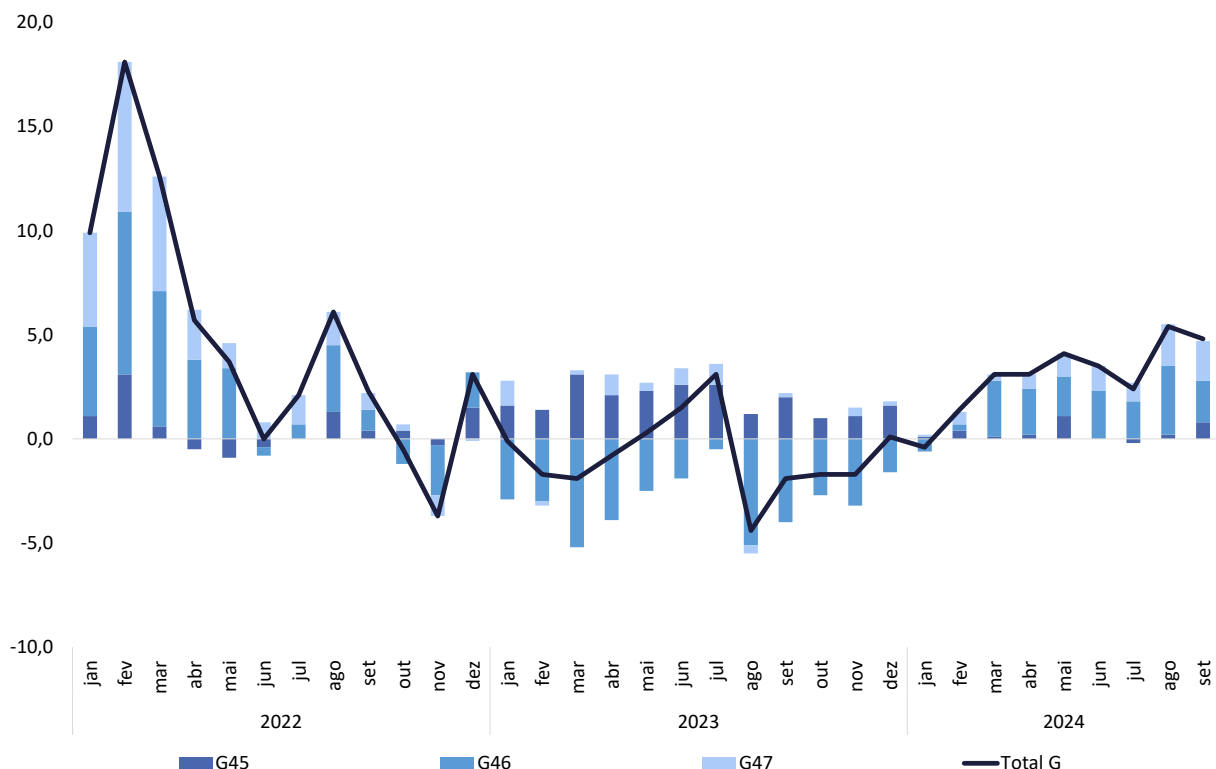


## VOLUME DE NEGÓCIOS

O Índice de Volume de Negócios no Comércio registou um crescimento **homólogo** de 4,8% em setembro (5,4% no mês anterior):

- O *Comércio, manutenção e reparação de veículos automóveis e motociclos* (divisão 45), acelerou 4,6 p.p., para uma variação de 5,7%;
- A variação homóloga do *Comércio por grosso (inclui agentes), exceto de veículos automóveis e motociclos* (divisão 46), desacelerou 2,5 p.p. para 4,2% em setembro;
- O *Comércio a retalho, exceto de veículos automóveis e motociclos* (divisão 47), registou um crescimento de 5,2% (5,4% no mês anterior). O índice dos *Produtos Alimentares* apresentou uma aceleração de 1,7 p.p., para uma variação homóloga de 6,9%, enquanto o dos *Produtos Não Alimentares* desaceleraram 1,4 p.p., para uma taxa de variação 4,1%.

Figura 2. Volume de Negócios no Comércio - Índice Geral e Divisões contributos para a Variação homóloga, %





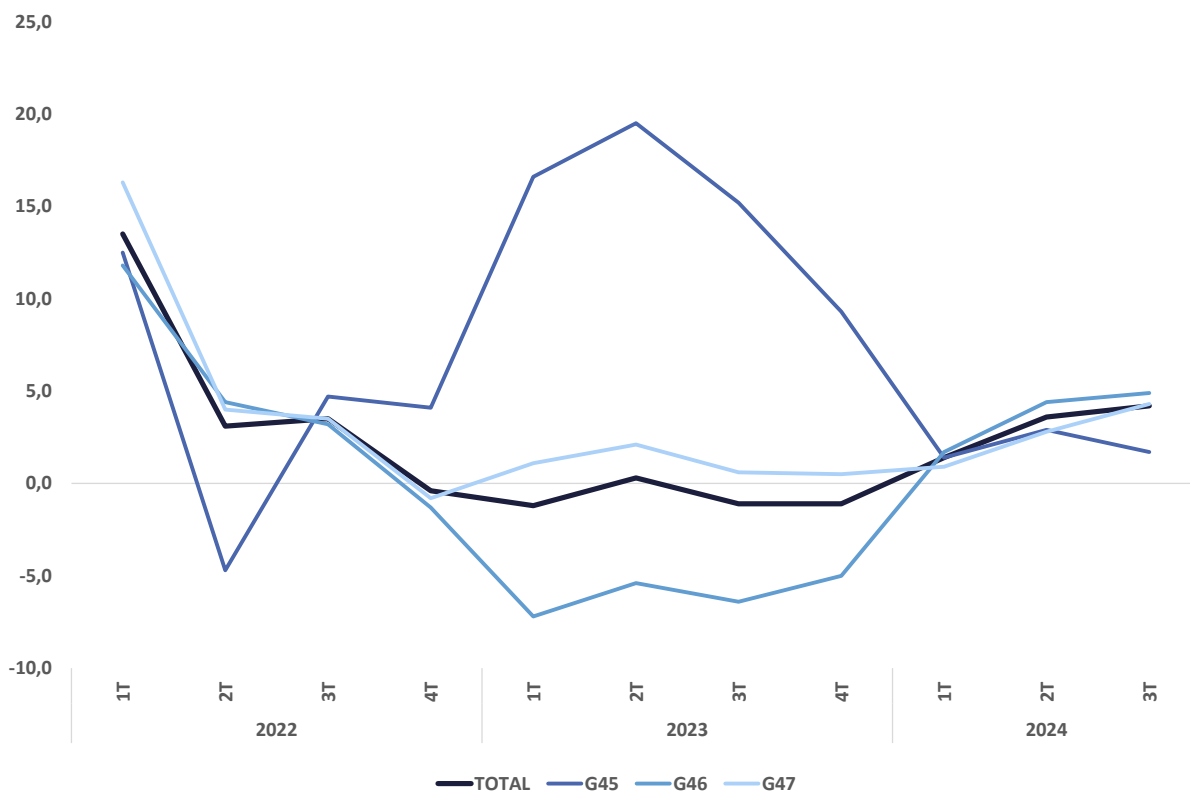
Quadro 1. Volume de Negócios no Comércio - Total e Divisões  
Variação Homóloga (%) e contributos (p.p.)

Período	Total	G45	G46	G47		
				Total	Alimentares	Não Alimentares
Taxa de Variação Homóloga						
jul-24	2,4	-1,7	3,7	2,4	3,9	1,4
ago-24	5,4	1,1	6,7	5,4	5,2	5,5
set-24	4,8	5,7	4,2	5,2	6,9	4,1
Contributos para a Taxa de Variação Homóloga						
jul-24	2,4	-0,2	1,8	0,9	0,6	0,3
ago-24	5,4	0,2	3,3	2,0	0,8	1,2
set-24	4,8	0,8	2,0	1,9	1,0	0,9

Em termos nominais, a taxa de variação homóloga do índice total do Comércio situou-se em 2,9% (4,1% no período precedente). As vendas nas três divisões consideradas registaram crescimentos de 6% no *Comércio, manutenção e reparação de veículos automóveis e motociclos*, de 1,8% no *Comércio por grosso (inclui agentes)* e 3,1% no *Comércio a retalho*, respetivamente (1,3%, 5,2% e 3,8% em agosto, pela mesma ordem).

No 3.º trimestre de 2024, a variação do Índice de Volume de Negócios no Comércio foi 4,2% em termos homólogos (3,6% no trimestre anterior). Em termos nominais, o índice aumentou 2,9% (variação de 2,5% no 2.º trimestre de 2024).

Figura 3. Volume de Negócios no Comércio - Total e Divisões  
Variações Homólogas trimestrais (%)



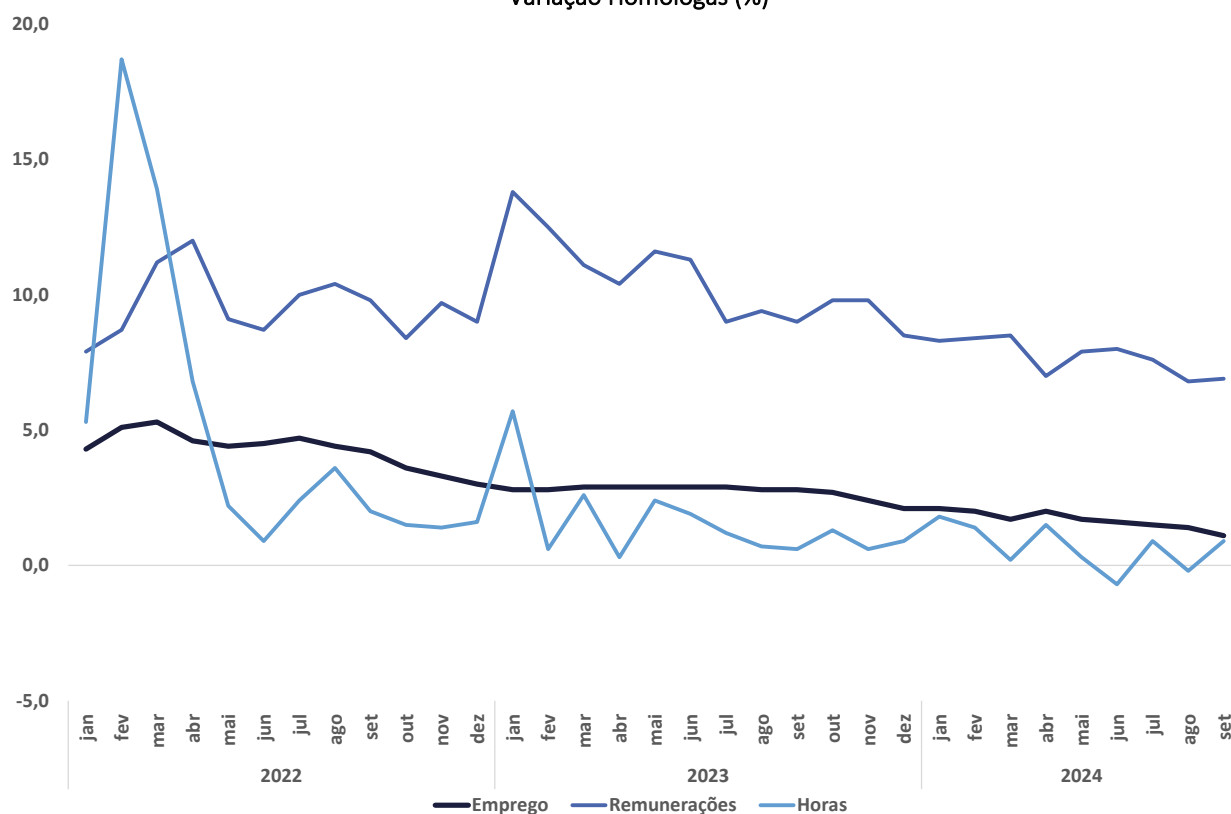


A variação **mensal** do índice total situou-se em  $-0,2\%$  (aumento de  $1,0\%$  no mês anterior). O *Comércio, manutenção e reparação de veículos automóveis e motociclos* e o *Comércio a retalho, exceto de veículos automóveis e motociclos* registaram aumentos de  $6,2\%$  e  $0,9\%$ , enquanto o *Comércio por grosso exceto de veículos automóveis e de motociclos* apresentou uma diminuição de  $2,8\%$  em setembro (variações de  $2,0\%$ ,  $1,1\%$  e  $0,7\%$  no mês anterior).

### EMPREGO, REMUNERAÇÕES E HORAS<sup>3</sup> TRABALHADAS

Os índices de emprego, remunerações e horas trabalhadas registaram, em setembro, aumentos **homólogos** de  $1,1\%$  e  $6,9\%$  e  $0,9\%$ , respetivamente. No mês anterior, as variações tinham sido de  $1,4\%$ ,  $6,8\%$  e  $-0,2\%$ , respetivamente.

Figura 3. Emprego, Remunerações e Horas Trabalhadas  
Variação Homóloga (%)



<sup>3</sup> Índice de horas trabalhadas ajustadas de efeitos de calendário.



A taxa de variação **mensal** dos índices de emprego, remunerações e horas trabalhadas situou-se em -0,3%, -5,1% e 3,9%, respetivamente (0%, -5,1% e 0,8% em setembro de 2023).

## Quadro 2. Emprego, Remunerações e Horas Trabalhadas no Comércio

Período	Variação homóloga e Variação mensal (%)		
	Emprego	Remunerações	Horas*
Taxa de Variação Homóloga (%)			
jul-24	1,5	7,6	0,9
ago-24	1,4	6,8	-0,2
set-24	1,1	6,9	0,9
Taxa de Variação Mensal (%)			
set-23	0,0	-5,1	2,8
jul-24	0,9	-5,7	5,6
ago-24	-0,4	-10,4	-5,8
set-24	-0,3	-5,1	3,9

\*Horas trabalhadas ajustadas de efeitos de calendário.



Índices de **Volume de Negócios no Comércio**  
Dados ajustados de efeitos de calendário e da sazonalidade  
BASE 2021=100

Meses	Volume de Negócios no Comércio (deflacionado)						Volume de Negócios no Comércio					
	TOTAL	Comércio, manutenção e reparação, de veículos automóveis e motociclos	Comércio por grosso (inclui agentes), exceto de veículos automóveis e motociclos	Comércio a retalho, exceto de veículos automóveis e motociclos			TOTAL	Comércio, manutenção e reparação, de veículos automóveis e motociclos	Comércio por grosso (inclui agentes), exceto de veículos automóveis e motociclos	Comércio a retalho, exceto de veículos automóveis e motociclos		
				Total	Produtos alimentares, bebidas e tabaco	Produtos não alimentares				Total	Produtos alimentares, bebidas e tabaco	Produtos não alimentares
<b>Índices mensais</b>												
set-23	103,5	121,0	96,9	106,7	101,5	110,5	120,0	136,2	114,3	122,5	124,9	120,7
out-23	101,9	114,9	95,7	106,1	100,2	110,5	118,5	129,5	114,0	121,0	123,2	119,4
nov-23	101,7	117,2	94,3	106,6	101,0	110,7	118,2	132,1	112,7	121,2	124,2	119,0
dez-23	107,1	127,2	102,2	106,9	99,1	112,6	123,1	143,1	119,9	120,5	121,5	119,7
jan-24	104,1	120,0	98,3	106,7	100,7	111,1	119,6	134,5	115,4	120,4	122,5	118,9
fev-24	105,4	122,1	100,0	107,2	101,8	111,0	119,8	137,4	114,4	121,3	124,0	119,3
mar-24	107,1	124,7	102,9	107,0	102,0	110,7	122,0	140,6	118,5	120,4	123,4	118,2
abr-24	107,3	120,8	102,6	109,2	104,7	112,5	121,9	136,1	116,8	124,2	126,7	122,4
mai-24	108,6	125,9	103,5	109,6	105,7	112,6	123,2	142,0	118,4	123,4	127,2	120,7
jun-24	107,2	116,7	102,6	110,4	106,6	113,2	121,7	131,3	118,0	123,7	128,0	120,5
*jul-24	107,5	118,1	103,1	110,1	104,5	114,1	121,5	133,3	117,0	123,8	126,7	121,6
*ago-24	108,6	120,5	103,8	111,3	106,7	114,7	123,6	135,6	119,4	125,3	129,1	122,6
set-24	108,4	127,9	100,9	112,3	108,4	115,1	123,5	144,4	116,3	126,2	131,6	122,3
<b>Variação mensal (%)</b>												
set-23	0,4	1,6	-0,4	1,1	0,1	1,7	1,1	1,8	0,6	1,5	0,7	2,1
out-23	-1,5	-5,0	-1,2	-0,5	-1,3	0,0	-1,3	-4,9	-0,3	-1,2	-1,3	-1,1
nov-23	-0,2	2,0	-1,4	0,4	0,8	0,2	-0,2	2,0	-1,2	0,2	0,8	-0,4
dez-23	5,3	8,6	8,3	0,3	-1,9	1,7	4,1	8,3	6,5	-0,6	-2,2	0,6
jan-24	-2,8	-5,7	-3,8	-0,1	1,6	-1,3	-2,8	-6,1	-3,8	0,0	0,8	-0,7
fev-24	1,2	1,8	1,7	0,4	1,2	-0,1	0,1	2,2	-0,9	0,7	1,2	0,4
mar-24	1,7	2,1	2,9	-0,1	0,1	-0,3	1,8	2,3	3,6	-0,7	-0,5	-0,9
abr-24	0,2	-3,1	-0,3	2,1	2,7	1,6	-0,1	-3,2	-1,5	3,2	2,7	3,5
mai-24	1,2	4,3	0,9	0,4	0,9	0,0	1,1	4,3	1,4	-0,6	0,3	-1,4
jun-24	-1,3	-7,4	-0,9	0,7	0,9	0,6	-1,2	-7,5	-0,3	0,2	0,7	-0,2
*jul-24	0,3	1,3	0,5	-0,3	-2,0	0,8	-0,2	1,5	-0,8	0,1	-1,0	0,9
*ago-24	1,0	2,0	0,7	1,1	2,1	0,5	1,7	1,7	2,1	1,3	1,9	0,8
set-24	-0,2	6,2	-2,8	0,9	1,6	0,4	-0,1	6,5	-2,6	0,7	1,9	-0,2
<b>Variação homóloga (%)</b>												
set-23	-1,9	15,8	-7,8	0,4	2,5	-0,9	-1,5	20,8	-10,4	4,7	10,4	0,8
out-23	-1,7	8,0	-5,4	-0,1	0,9	-0,7	-1,0	11,9	-6,4	2,4	6,7	-0,5
nov-23	-1,7	8,4	-6,4	1,1	2,5	0,1	-1,8	12,4	-8,4	2,9	7,1	-0,1
dez-23	0,1	11,5	-3,2	0,5	-0,2	0,9	0,2	14,5	-4,7	2,3	3,6	1,3
jan-24	-0,4	0,5	-1,3	0,3	1,3	-0,3	-0,6	2,4	-2,3	0,6	3,1	-1,2
fev-24	1,4	3,1	0,7	1,6	2,8	0,8	-0,4	5,4	-3,6	2,0	3,8	0,6
mar-24	3,1	0,6	5,7	0,8	5,2	-1,9	1,4	2,3	1,2	1,3	5,3	-1,5
abr-24	3,1	1,5	4,5	1,9	4,7	0,1	1,2	2,8	-0,7	3,0	5,3	1,4
mai-24	4,1	7,6	3,8	3,0	5,5	1,4	3,2	8,8	1,2	3,8	5,7	2,4
jun-24	3,5	-0,3	4,9	3,3	6,0	1,5	3,3	0,6	3,9	3,6	5,8	2,0
*jul-24	2,4	-1,7	3,7	2,4	3,9	1,4	1,8	-1,0	1,7	2,9	4,2	1,9
*ago-24	5,4	1,1	6,7	5,4	5,2	5,5	4,1	1,3	5,2	3,8	4,1	3,6
set-24	4,8	5,7	4,2	5,2	6,9	4,1	2,9	6,0	1,8	3,1	5,4	1,3
<b>Variação média nos últimos 12 meses (%)</b>												
set-23	-0,6	13,7	-5,1	0,7	-0,6	1,6	4,8	20,7	0,0	6,5	11,3	3,2
out-23	-0,7	14,1	-5,3	0,7	-0,4	1,4	3,6	20,7	-1,6	5,7	10,7	2,4
nov-23	-0,5	15,1	-5,5	1,0	0,2	1,5	2,7	21,2	-3,3	5,4	10,3	2,0
dez-23	-0,8	15,0	-6,0	1,1	0,6	1,4	1,5	20,6	-5,0	4,8	9,7	1,5
jan-24	-0,8	13,8	-5,6	0,8	0,8	0,8	0,7	18,9	-5,6	3,9	8,7	0,6
fev-24	-0,6	13,1	-5,1	1,0	1,1	0,9	0,1	17,7	-6,1	3,5	7,8	0,4
mar-24	-0,1	10,8	-3,8	1,0	1,8	0,5	0,0	14,9	-5,6	3,1	7,5	0,0
abr-24	0,2	9,5	-2,9	0,9	2,1	0,2	-0,2	13,1	-5,4	2,8	6,9	-0,1
mai-24	0,5	8,6	-2,1	1,1	2,5	0,2	-0,1	11,8	-5,1	2,8	6,5	0,1
jun-24	0,7	6,9	-1,4	1,2	2,9	0,1	0,1	9,7	-4,1	2,8	6,2	0,4
*jul-24	0,6	5,1	-1,0	1,2	3,1	-0,1	0,1	7,5	-3,6	2,7	5,9	0,4
*ago-24	1,5	4,5	0,4	1,7	3,4	0,6	0,8	6,5	-2,1	2,8	5,4	0,9
set-24	2,0	3,7	1,4	2,1	3,7	1,1	1,2	5,4	-1,0	2,6	5,0	0,9





## Índices de Volume de Negócios no Comércio

Dados brutos  
BASE 2021=100

Meses	Volume de Negócios no Comércio (deflacionado)						Volume de Negócios no Comércio					
	TOTAL	Comércio, manutenção e reparação, de veículos automóveis e motociclos	Comércio por grosso (inclui agentes), exceto de veículos automóveis e motociclos	Comércio a retalho, exceto de veículos automóveis e motociclos			TOTAL	Comércio, manutenção e reparação, de veículos automóveis e motociclos	Comércio por grosso (inclui agentes), exceto de veículos automóveis e motociclos	Comércio a retalho, exceto de veículos automóveis e motociclos		
				Total	Produtos alimentares, bebidas e tabaco	Produtos não alimentares				Total	Produtos alimentares, bebidas e tabaco	Produtos não alimentares
<b>Índices mensais</b>												
set-23	101,8	114,3	96,8	104,6	101,7	106,7	118,2	128,5	114,2	120,3	124,7	117,0
out-23	103,5	114,9	99,6	105,0	100,1	108,7	120,7	129,3	118,6	120,7	122,6	119,2
nov-23	103,8	121,9	96,6	107,5	98,0	114,4	120,6	137,1	114,9	122,7	120,3	124,5
dez-23	113,3	133,7	97,8	128,1	120,7	133,6	129,6	149,7	114,0	144,6	146,9	143,0
jan-24	95,7	107,4	91,0	98,1	90,7	103,5	109,3	120,6	106,8	108,9	110,0	108,2
fev-24	95,7	112,8	92,8	94,0	90,8	96,3	108,3	127,3	106,1	104,7	109,7	101,1
mar-24	103,4	122,0	98,5	103,8	104,5	103,3	118,3	137,6	113,5	118,2	126,9	111,9
abr-24	104,0	119,5	102,2	101,1	97,5	103,7	118,4	134,9	116,4	115,5	118,9	113,0
mai-24	108,7	125,7	105,1	107,9	104,5	110,4	123,9	141,8	120,4	122,5	126,9	119,4
jun-24	105,4	122,2	100,7	106,0	103,4	107,9	120,1	137,5	115,9	119,9	125,3	116,0
*jul-24	116,3	127,1	112,9	117,4	110,4	122,5	131,2	143,4	128,4	130,9	133,9	128,7
*ago-24	106,3	104,4	97,8	119,0	119,2	118,9	120,3	117,5	113,0	131,6	143,7	122,8
set-24	106,7	121,1	100,8	109,8	108,3	111,0	121,5	136,6	116,2	123,7	130,9	118,4
<b>Varição mensal (%)</b>												
set-23	-0,9	7,0	2,2	-7,2	-9,4	-5,7	0,4	7,1	3,0	-5,1	-8,8	-2,0
out-23	1,7	0,5	2,9	0,4	-1,6	1,9	2,1	0,6	3,8	0,3	-1,7	1,9
nov-23	0,3	6,1	-3,0	2,4	-2,0	5,3	-0,1	6,1	-3,1	1,7	-1,9	4,4
dez-23	9,2	9,7	1,2	19,2	23,1	16,7	7,5	9,1	-0,8	17,9	22,1	14,9
jan-24	-15,6	-19,7	-6,9	-23,5	-24,8	-22,6	-15,7	-19,4	-6,4	-24,7	-25,1	-24,4
fev-24	0,1	5,1	1,9	-4,2	0,0	-6,9	-0,9	5,6	-0,6	-3,8	-0,3	-6,5
mar-24	8,0	8,1	6,2	10,5	15,1	7,2	9,2	8,1	6,9	12,9	15,7	10,6
abr-24	0,6	-2,0	3,7	-2,6	-6,7	0,4	0,1	-1,9	2,6	-2,3	-6,3	1,0
mai-24	4,6	5,1	2,9	6,7	7,2	6,5	4,6	5,1	3,4	6,1	6,7	5,6
jun-24	-3,1	-2,8	-4,2	-1,8	-1,1	-2,3	-3,1	-3,1	-3,7	-2,1	-1,2	-2,9
*jul-24	10,4	4,0	12,0	10,7	6,8	13,5	9,3	4,3	10,8	9,2	6,8	11,0
*ago-24	-8,6	-17,9	-13,3	1,4	7,9	-2,9	-8,3	-18,0	-12,0	0,5	7,3	-4,6
set-24	0,3	15,9	3,1	-7,7	-9,1	-6,7	1,0	16,2	2,8	-6,0	-8,9	-3,6
<b>Varição homóloga (%)</b>												
set-23	-3,9	11,8	-10,5	0,5	3,4	-1,4	-3,6	16,7	-13,0	4,9	11,4	0,4
out-23	0,1	11,1	-2,6	0,0	0,0	0,1	0,8	15,2	-3,6	2,4	5,7	0,1
nov-23	-1,6	8,6	-6,4	1,3	2,6	0,5	-1,7	12,6	-8,4	3,0	7,2	0,3
dez-23	-3,2	5,0	-8,7	0,6	1,4	0,1	-2,8	7,6	-9,7	2,4	5,3	0,4
jan-24	-0,3	1,1	-1,2	0,3	1,5	-0,5	-0,7	3,1	-2,6	0,6	3,3	-1,3
fev-24	4,0	5,0	4,3	3,1	6,5	1,0	2,1	7,3	-0,4	3,7	7,3	1,1
mar-24	-2,0	-8,7	-2,5	1,9	9,8	-3,3	-3,7	-7,3	-6,9	2,6	10,0	-2,7
abr-24	8,6	12,5	13,8	0,7	-0,2	1,2	6,5	14,0	8,1	1,7	0,5	2,6
mai-24	1,9	3,8	0,9	2,7	6,2	0,4	1,0	4,9	-1,7	3,6	6,3	1,5
jun-24	-0,8	-7,4	-1,4	3,2	7,8	0,1	-1,0	-6,7	-2,3	3,5	7,5	0,6
*jul-24	6,4	5,0	9,8	2,6	2,3	2,8	5,7	5,8	7,7	2,9	2,6	3,2
*ago-24	3,5	-2,3	3,3	5,6	6,2	5,1	2,2	-2,0	2,0	3,8	5,0	2,8
set-24	4,8	5,9	4,2	5,0	6,5	4,0	2,8	6,3	1,8	2,8	5,0	1,2
<b>Varição média nos últimos 12 meses (%)</b>												
set-23	-0,7	13,6	-5,3	0,7	-0,5	1,5	4,5	20,5	-0,3	6,4	11,3	3,1
out-23	-0,7	14,3	-5,3	0,7	-0,3	1,3	3,6	20,9	-1,7	5,7	10,6	2,3
nov-23	-0,5	15,2	-5,4	1,0	0,2	1,5	2,6	21,4	-3,4	5,3	10,3	1,9
dez-23	-1,0	14,8	-6,2	1,0	0,7	1,3	1,2	20,3	-5,4	4,7	9,6	1,2
jan-24	-1,1	13,4	-6,1	0,8	0,9	0,7	0,4	18,5	-6,1	3,8	8,8	0,4
fev-24	-0,7	12,9	-5,4	1,1	1,5	0,8	0,0	17,5	-6,3	3,6	8,3	0,3
mar-24	-0,7	9,5	-4,7	1,2	2,4	0,3	-0,6	13,5	-6,5	3,3	8,2	-0,2
abr-24	0,2	9,4	-2,9	1,1	2,4	0,2	-0,1	13,1	-5,4	3,0	7,3	-0,1
mai-24	0,4	8,1	-2,4	1,2	2,8	0,1	-0,2	11,3	-5,3	2,9	7,0	0,1
jun-24	0,0	5,3	-2,4	1,3	3,4	-0,1	-0,5	8,0	-5,0	3,0	6,9	0,1
*jul-24	0,3	4,1	-1,5	1,3	3,5	-0,2	-0,1	6,5	-4,0	2,9	6,4	0,3
*ago-24	1,0	3,4	-0,4	1,9	3,9	0,5	0,3	5,4	-2,9	2,9	5,9	0,8
set-24	1,7	2,9	0,9	2,2	4,1	1,0	0,8	4,6	-1,6	2,8	5,4	0,8



## Índices de Emprego e de Remunerações no Comércio

Dados brutos  
BASE 2021=100

Meses	Emprego no Comércio						Remunerações no Comércio					
	TOTAL	Comércio, manutenção e reparação, de veículos automóveis e motociclos	Comércio por grosso (inclui agentes), exceto de veículos automóveis e motociclos	Comércio a retalho, exceto de veículos automóveis e motociclos		TOTAL	Comércio, manutenção e reparação, de veículos automóveis e motociclos	Comércio por grosso (inclui agentes), exceto de veículos automóveis e motociclos	Comércio a retalho, exceto de veículos automóveis e motociclos			
				Produtos alimentares, bebidas e tabaco	Produtos não alimentares				Produtos alimentares, bebidas e tabaco	Produtos não alimentares		
<b>Índices mensais</b>												
set-23	108,4	107,7	106,3	109,7	108,4	110,7	110,2	110,8	105,5	114,2	112,7	115,2
out-23	108,0	107,8	106,1	109,1	107,5	110,1	111,3	112,2	107,5	114,3	112,9	115,2
nov-23	109,6	108,6	106,8	111,3	109,7	112,4	159,0	152,8	156,1	163,1	169,1	159,3
dez-23	108,6	108,2	105,9	110,1	107,6	111,7	137,5	137,3	134,0	140,5	129,8	147,2
jan-24	107,0	108,2	105,2	107,7	105,4	109,3	115,3	117,0	109,9	119,7	119,8	119,6
fev-24	106,6	108,5	105,4	106,9	105,3	107,9	116,3	115,4	112,0	120,3	121,0	120,0
mar-24	107,1	109,1	105,8	107,3	106,1	108,2	120,5	117,8	120,7	121,0	123,3	119,6
abr-24	107,5	109,6	106,0	107,8	106,4	108,8	121,2	122,5	116,5	125,0	129,9	122,0
mai-24	108,3	110,3	106,5	108,8	107,4	109,7	123,6	124,7	118,5	127,8	129,0	127,1
jun-24	109,3	110,8	107,0	110,2	109,2	110,9	146,9	144,4	149,0	145,7	140,8	148,8
*jul-24	110,3	111,5	107,2	111,8	111,5	112,0	138,5	145,3	135,3	139,6	136,6	141,5
*ago-24	109,9	111,2	106,9	111,3	111,4	111,2	124,2	128,4	118,4	128,2	126,2	129,4
set-24	109,6	111,3	106,8	110,8	110,9	110,7	117,9	120,7	112,3	122,1	121,0	122,8
<b>Variação mensal (%)</b>												
set-23	0,0	0,4	0,2	-0,2	-0,3	-0,2	-5,1	-4,8	-5,1	-5,3	-4,8	-5,5
out-23	-0,4	0,1	-0,1	-0,6	-0,8	-0,5	0,9	1,3	1,8	0,1	0,2	0,0
nov-23	1,5	0,8	0,7	2,1	2,1	2,1	42,9	36,1	45,3	42,6	49,7	38,3
dez-23	-0,9	-0,4	-0,9	-1,1	-2,0	-0,6	-13,5	-10,1	-14,1	-13,8	-23,2	-7,6
jan-24	-1,4	0,0	-0,7	-2,1	-2,0	-2,2	-16,1	-14,8	-18,0	-14,8	-7,8	-18,7
fev-24	-0,4	0,3	0,1	-0,8	-0,1	-1,3	0,8	-1,4	1,9	0,6	1,0	0,3
mar-24	0,5	0,5	0,4	0,4	0,7	0,3	3,6	2,1	7,8	0,5	1,9	-0,3
abr-24	0,4	0,5	0,2	0,4	0,3	0,5	0,6	4,0	-3,5	3,3	5,3	2,0
mai-24	0,7	0,6	0,4	0,9	0,9	0,9	2,0	1,8	1,8	2,2	-0,7	4,1
jun-24	0,9	0,5	0,4	1,3	1,7	1,1	18,9	15,8	25,8	14,0	9,2	17,1
*jul-24	0,9	0,6	0,2	1,4	2,1	0,9	-5,7	0,6	-9,2	-4,2	-3,0	-4,9
*ago-24	-0,4	-0,3	-0,3	-0,4	-0,1	-0,7	-10,4	-11,6	-12,5	-8,2	-7,6	-8,5
set-24	-0,3	0,1	0,0	-0,5	-0,4	-0,5	-5,1	-6,0	-5,1	-4,8	-4,2	-5,1
<b>Variação homóloga (%)</b>												
set-23	2,8	3,7	1,8	3,1	3,2	3,1	9,0	9,0	7,7	10,1	10,8	9,7
out-23	2,7	3,6	1,7	3,1	3,2	2,9	9,8	10,3	8,6	10,6	11,9	9,9
nov-23	2,4	3,6	1,5	2,5	2,6	2,5	9,8	11,6	8,5	10,4	10,4	10,4
dez-23	2,1	3,1	1,1	2,5	2,5	2,4	8,5	8,0	6,3	10,5	12,2	9,6
jan-24	2,1	3,4	1,0	2,4	2,7	2,2	8,3	10,6	6,1	9,6	11,9	8,2
fev-24	2,0	3,6	1,0	2,1	2,7	1,8	8,4	9,7	6,6	9,6	11,3	8,5
mar-24	1,7	3,3	0,9	1,8	2,0	1,7	8,5	7,5	6,3	10,8	13,9	8,8
abr-24	2,0	3,7	1,1	2,1	2,6	1,9	7,0	8,1	5,6	7,8	8,3	7,5
mai-24	1,7	3,8	1,0	1,7	2,2	1,3	7,9	11,1	6,9	7,9	9,0	7,2
jun-24	1,6	3,8	0,8	1,4	2,7	0,7	8,0	9,7	7,8	7,8	9,4	6,9
*jul-24	1,5	3,8	0,7	1,4	2,6	0,6	7,6	10,3	6,2	8,0	10,3	6,7
*ago-24	1,4	3,7	0,8	1,2	2,5	0,3	6,8	10,3	6,4	6,3	6,6	6,2
set-24	1,1	3,4	0,5	0,9	2,4	0,0	6,9	8,9	6,4	6,9	7,4	6,5
<b>Variação média nos últimos 12 meses (%)</b>												
set-23	3,0	3,4	2,6	3,1	2,7	3,3	10,4	10,3	9,4	11,2	11,1	11,3
out-23	2,9	3,4	2,5	3,0	2,7	3,2	10,5	10,7	9,4	11,3	11,3	11,3
nov-23	2,8	3,5	2,3	3,0	2,7	3,1	10,5	10,7	9,3	11,4	11,5	11,3
dez-23	2,7	3,4	2,1	2,9	2,6	3,1	10,4	10,7	9,1	11,5	11,8	11,3
jan-24	2,7	3,4	2,0	2,9	2,7	3,0	10,0	10,4	8,6	11,1	11,7	10,8
fev-24	2,6	3,5	1,8	2,9	2,7	2,9	9,7	10,3	8,2	10,8	11,4	10,4
mar-24	2,5	3,5	1,7	2,8	2,7	2,8	9,5	9,9	8,0	10,7	11,6	10,1
abr-24	2,5	3,5	1,6	2,7	2,7	2,7	9,2	9,6	7,7	10,4	11,3	9,8
mai-24	2,4	3,6	1,5	2,6	2,6	2,5	8,9	9,6	7,5	10,0	11,0	9,3
jun-24	2,2	3,6	1,3	2,4	2,7	2,3	8,6	9,5	7,3	9,5	10,6	8,9
*jul-24	2,1	3,6	1,2	2,3	2,6	2,0	8,5	9,7	7,1	9,4	10,8	8,6
*ago-24	2,0	3,6	1,1	2,1	2,6	1,8	8,3	9,7	6,9	9,1	10,4	8,3
set-24	1,9	3,6	1,0	1,9	2,6	1,5	8,1	9,7	6,8	8,8	10,2	8,0





## Índices de Horas Trabalhadas no Comércio

Dados brutos e ajustados de efeitos de calendário  
BASE 2021=100

Meses	Horas Trabalhadas no Comércio (dados ajustados de efeitos de calendário)						Horas Trabalhadas no Comércio (dados brutos)					
	TOTAL	Comércio, manutenção e reparação, de veículos automóveis e motociclos	Comércio por grosso (inclui agentes), exceto de veículos automóveis e motociclos	Comércio a retalho, exceto de veículos automóveis e motociclos		TOTAL	Comércio, manutenção e reparação, de veículos automóveis e motociclos	Comércio por grosso (inclui agentes), exceto de veículos automóveis e motociclos	Comércio a retalho, exceto de veículos automóveis e motociclos			
				Produtos alimentares, bebidas e tabaco	Produtos não alimentares				Produtos alimentares, bebidas e tabaco	Produtos não alimentares		
<b>Índices mensais</b>												
set-23	106,1	101,9	104,4	108,2	103,2	111,5	105,0	100,6	102,9	107,3	102,4	110,6
out-23	108,9	104,6	106,8	111,1	106,8	114,0	107,8	103,2	105,3	110,3	106,1	113,1
nov-23	108,1	102,9	105,6	110,8	106,1	114,0	108,5	103,4	106,1	111,2	106,4	113,1
dez-23	106,4	98,6	99,8	112,2	108,6	114,5	102,4	93,5	94,2	109,2	106,4	111,1
jan-24	110,1	104,5	108,6	112,4	108,5	115,0	111,3	105,7	110,0	113,3	109,7	115,8
fev-24	102,9	98,5	100,9	105,1	100,6	108,0	104,8	101,6	103,3	106,4	102,0	109,3
mar-24	109,4	106,0	108,7	110,6	107,6	112,5	105,5	101,1	103,2	107,9	105,8	109,4
abr-24	105,1	101,2	101,5	108,2	105,7	109,8	106,7	103,4	103,9	109,2	106,0	111,3
mai-24	108,7	106,6	105,8	110,9	108,5	112,5	108,1	105,9	105,1	110,3	107,8	112,0
jun-24	103,6	99,1	100,2	106,6	103,4	108,8	101,5	96,5	97,2	105,2	102,4	107,1
*jul-24	109,4	105,3	106,1	112,3	110,4	113,6	111,1	107,4	108,3	113,6	111,7	114,8
*ago-24	103,0	99,0	94,5	109,0	108,8	109,1	102,0	97,7	93,1	108,1	107,9	108,3
set-24	107,1	103,9	104,6	109,4	106,0	111,6	105,9	102,5	103,1	108,4	104,9	110,8
<b>Varição mensal (%)</b>												
set-23	2,8	4,5	10,2	-1,2	-5,2	1,4	0,8	1,9	7,2	-2,7	-6,6	0,0
out-23	2,6	2,6	2,3	2,7	3,5	2,3	2,6	2,6	2,3	2,8	3,6	2,3
nov-23	-0,7	-1,6	-1,1	-0,3	-0,7	0,0	0,7	0,2	0,8	0,8	0,3	1,1
dez-23	-1,6	-4,2	-5,5	1,2	2,4	0,5	-5,6	-9,6	-11,2	-1,7	0,0	-2,8
jan-24	3,5	6,0	8,8	0,2	-0,1	0,4	8,7	13,0	16,7	3,7	3,1	4,2
fev-24	-6,6	-5,7	-7,1	-6,5	-7,2	-6,0	-5,8	-3,9	-6,1	-6,1	-7,0	-5,6
mar-24	6,3	7,6	7,8	5,2	6,9	4,2	0,7	-0,5	-0,1	1,4	3,7	0,1
abr-24	-3,9	-4,5	-6,6	-2,2	-1,8	-2,4	1,1	2,3	0,7	1,1	0,2	1,7
mai-24	3,4	5,3	4,2	2,5	2,6	2,4	1,3	2,5	1,1	1,1	1,7	0,7
jun-24	-4,7	-7,0	-5,3	-3,8	-4,7	-3,3	-6,1	-8,9	-7,4	-4,7	-5,0	-4,4
*jul-24	5,6	6,2	5,9	5,3	6,8	4,4	9,4	11,3	11,4	8,0	9,1	7,2
*ago-24	-5,8	-6,0	-11,0	-3,0	-1,5	-3,9	-8,2	-9,0	-14,0	-4,8	-3,4	-5,7
set-24	3,9	4,9	10,7	0,4	-2,5	2,3	3,9	4,9	10,7	0,3	-2,8	2,3
<b>Varição homóloga (%)</b>												
set-23	0,6	0,2	-0,6	1,3	2,1	0,9	-1,4	-2,3	-3,3	0,0	0,9	-0,6
out-23	1,3	1,7	-0,4	2,2	2,9	1,7	3,4	4,3	2,3	3,8	4,6	3,2
nov-23	0,6	0,6	-0,3	1,1	1,5	0,8	0,6	0,6	-0,3	1,1	1,4	0,8
dez-23	0,9	1,5	-0,2	1,4	0,9	1,6	-2,7	-3,5	-5,5	-1,1	-0,9	-1,2
jan-24	1,8	1,6	0,7	2,4	4,6	1,0	1,8	1,6	0,7	2,5	5,1	1,0
fev-24	1,4	1,2	0,2	2,1	2,7	1,7	3,9	5,6	3,5	3,8	4,5	3,4
mar-24	0,2	0,5	-0,4	0,4	2,0	-0,6	-5,2	-6,7	-8,2	-3,2	-0,5	-4,9
abr-24	1,5	2,5	-0,2	2,2	3,2	1,6	7,3	10,3	8,2	6,2	6,2	6,2
mai-24	0,3	2,2	-0,7	0,5	1,6	-0,2	-1,8	-0,3	-3,4	-1,2	-0,5	-1,6
jun-24	-0,7	-0,3	-1,0	-0,6	1,3	-1,8	-4,3	-5,2	-6,2	-3,1	-0,5	-4,6
*jul-24	0,9	1,9	-0,5	1,4	3,3	0,2	5,0	7,2	5,1	4,4	6,4	3,2
*ago-24	-0,2	1,5	-0,3	-0,5	-0,1	-0,7	-2,1	-1,0	-3,0	-2,0	-1,6	-2,2
set-24	0,9	1,9	0,2	1,1	2,7	0,1	0,9	1,9	0,2	1,0	2,4	0,1
<b>Varição média nos últimos 12 meses (%)</b>												
set-23	1,7	-0,8	1,4	2,5	2,6	2,4	1,5	-1,0	1,2	2,3	2,4	2,3
out-23	1,7	-0,3	1,1	2,5	2,7	2,4	1,7	-0,3	1,2	2,5	2,6	2,4
nov-23	1,6	-0,2	0,9	2,4	2,6	2,3	1,6	-0,2	1,0	2,4	2,6	2,3
dez-23	1,6	0,2	0,6	2,4	2,5	2,3	1,4	0,1	0,5	2,3	2,4	2,2
jan-24	1,2	0,2	0,2	2,0	2,3	1,9	0,9	-0,2	-0,2	1,8	2,1	1,6
fev-24	1,3	0,6	0,3	2,1	2,4	1,8	1,2	0,6	0,1	2,0	2,3	1,7
mar-24	1,1	0,6	-0,1	1,8	2,4	1,5	0,5	-0,1	-0,9	1,5	2,1	1,0
abr-24	1,2	1,0	0,0	1,9	2,5	1,6	1,2	1,1	0,0	2,0	2,6	1,6
mai-24	1,0	1,1	-0,2	1,7	2,3	1,3	0,9	1,0	-0,4	1,6	2,2	1,2
jun-24	0,8	1,0	-0,4	1,4	2,3	0,9	0,2	0,3	-1,2	1,0	2,0	0,4
*jul-24	0,8	1,1	-0,4	1,4	2,4	0,7	0,5	0,8	-0,8	1,2	2,3	0,5
*ago-24	0,7	1,3	-0,3	1,1	2,1	0,5	0,3	0,8	-0,9	0,9	2,0	0,2
set-24	0,7	1,4	-0,2	1,1	2,2	0,5	0,5	1,1	-0,6	1,0	2,2	0,2



**Nota:** Variação mensal =  $[\text{mês } n \text{ (ano } N) / \text{mês } n-1 \text{ (ano } N)] * 100 - 100$

Variação homóloga =  $[\text{mês } n \text{ (ano } N) / \text{mês } n \text{ (ano } N-1)] * 100 - 100$

Variação média nos últimos 12 meses =  $[(\text{mês } (n-11) + \dots + \text{mês } (n)) / (\text{mês } (n-23) + \dots + \text{mês } (n-12))] * 100 - 100$

(\*) - Retificação, em resultado da substituição das estimativas efetuadas para as não respostas, por respostas efetivas das empresas entretanto recebidas

## NOTA METODOLÓGICA

Os índices de Volume de Negócios, Emprego, Remunerações e Horas Trabalhadas no Comércio (IVNEC) têm por objetivo mostrar a evolução do mercado de bens e serviços neste setor. Os índices de Volume de Negócios e de Horas Trabalhadas são obtidos com base no Inquérito Mensal ao Volume de Negócios e Emprego no Comércio, realizado essencialmente por via eletrónica (e-mail), junto de unidades estatísticas selecionadas a partir das empresas sediadas no território nacional, dedicando-se principalmente ao Comércio. Os índices de Emprego e de Remunerações são obtidos a partir de recolha de dados de natureza administrativa, provenientes da Declaração Mensal de Remunerações efetuada por essas mesmas empresas à Segurança Social. Relativamente ao Índice de Volume de Negócios, a análise de resultados do presente Destaque foi efetuada tendo por base o índice de volume de negócios deflacionado, ajustado dos efeitos de calendário e da sazonalidade.

Para mais informação sobre a metodologia utilizada ver o [documento metodológico](#).

### Ajustamento de efeitos de calendário e da sazonalidade

O ajustamento dos efeitos de calendário e da sazonalidade é efetuado com modelos probabilísticos do tipo “Autoregressive Integrated Moving Average “(ARIMA). O ajustamento pressupõe que se mantenha relativamente estável a influência deste tipo de efeitos sobre as séries brutas. Acompanham este destaque os valores das séries brutas e as respetivas taxas de variação, o que permite complementar a informação fornecida pelas séries ajustadas e comentadas neste destaque.

### CONTRIBUIÇÕES

A contribuição representa o efeito individual de um agrupamento na formação de uma taxa de variação do índice total. Este indicador é apresentado em termos de pontos percentuais em relação à variação total.

### Grau de precisão

Os índices são apresentados com duas casas decimais e as taxas de variação e os contributos são apurados com uma casa decimal. Como tal, a soma dos contributos dos agrupamentos poderá diferir das respetivas taxas de variação agregadas.

### Taxa de resposta simples (%)

O presente Destaque inclui informação recebida até ao dia 25 de outubro de 2024, o que corresponde a uma taxa de resposta no primeiro momento de difusão de 93,0% (91,9% em setembro de 2023).



Quadro 3. Taxa de resposta em termos de Volume de Negócios e Emprego

Índice Total e Divisões

Variável	G	G 45	G 46	G 47
VVN	93,0	88,1	92,2	95,7
NPS	93,8	81,3	90,9	90,9

Revisões

A informação agora divulgada no presente destaque incorpora revisões dos índices dos dois meses anteriores, em consequência da substituição das estimativas efetuadas por respostas entretanto recebidas e, em menor grau, da substituição de valores provisórios anteriormente reportados por valores definitivos. A magnitude destas revisões, medida em pontos percentuais pela diferença entre taxas de variação homóloga agora e anteriormente divulgadas, é a seguinte:

Revisões	VVN <sup>1</sup>				Emp	Rem	Horas <sup>2</sup>
	G	G 45	G 46	G 47			
jul-24	0,5	0,2	0,9	0,2	0,1	0,1	-0,6
ago-24	0,2	0,1	0,4	0,1	0,5	0,4	0,2

1 - Volume de Negócios Total, ajustado de efeitos de calendário e de sazonalidade, deflacionado;

2 - ajustado de efeitos de calendário.

SIGLAS E DESIGNAÇÕES

Produtos alimentares, bebidas e tabaco - conjunto das atividades da CAE 4711+4720

Bens para o Lar e similares - conjunto das atividades da CAE 4743+4752+4754+4759+4763

Têxteis, vestuário, calçado e artigos de couro - conjunto das atividades da CAE 4751+4771+4772

Computadores, equipamentos de telecomunicações, livros e outros produtos em estabelecimentos especializados - conjunto das atividades da CAE 4741+4742+4753+4761+4762+4764+4765+4776+4777+4778

Produtos farmacêuticos, médicos, cosméticos e de higiene - conjunto das atividades da CAE 4773+4774+4775

VNT – Índice de Volume de Negócios Total – Dados nominais brutos

VNT\_SAZ\_DEFL - Índice de Volume de Negócios Total – Dados deflacionados e ajustados de efeitos de calendário e de sazonalidade

VNT\_SAZ – Índice de Volume de Negócios Total – Dados nominais e ajustados de efeitos de calendário e de sazonalidade

EMP – Número de Pessoas ao Serviço

REM – Remunerações

HRS – Número total de horas trabalhadas

HRS Cal – Número de Horas Trabalhadas – Dados ajustados de efeitos de calendário

Data do próximo destaque mensal - 29 de novembro de 2024