



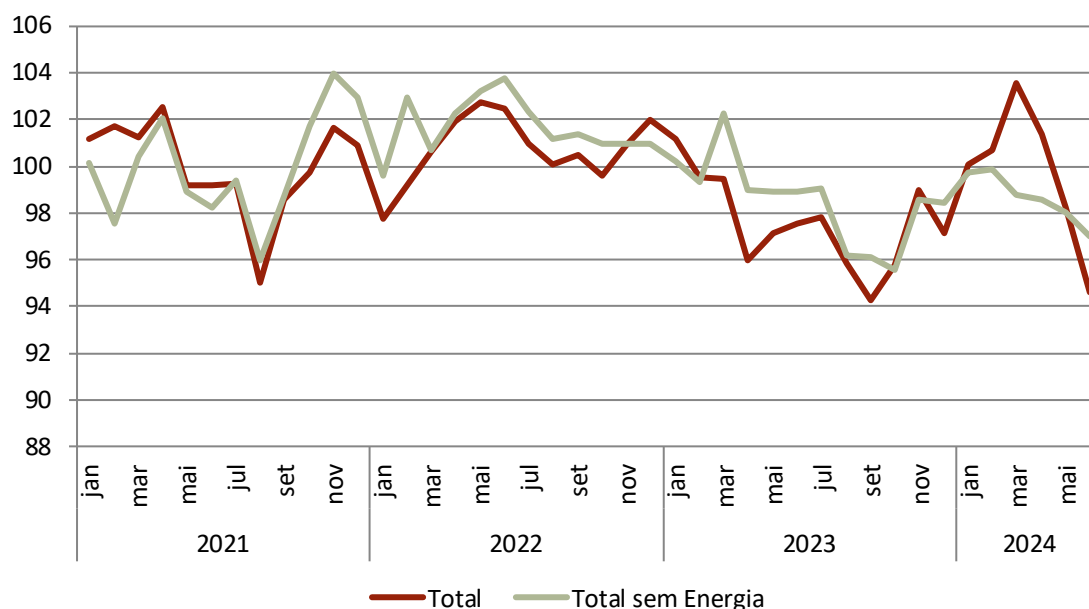
01-08-2024
ÍNDICE DE PRODUÇÃO INDUSTRIAL
Junho 2024

PRODUÇÃO INDUSTRIAL DIMINUIU 3,0%

O Índice de Produção Industrial¹ apresentou uma variação homóloga de -3,0% em junho (1,1% em maio). Excluindo o agrupamento de *Energia*, esta variação foi de -1,9% (-0,8% no mês precedente). A taxa de variação da secção das *Indústrias Transformadoras* situou-se em -1,4% (-0,5% em maio). O índice agregado registou uma redução mensal de 3,7% (-3,1% no mês anterior).

No 2.º trimestre de 2024, o índice agregado aumentou 1,2% face ao trimestre homólogo (no trimestre anterior, esta variação tinha sido 1,4%).

Figura 1. Índice de Produção Industrial, Base 2021=100
Total e sem *Energia*



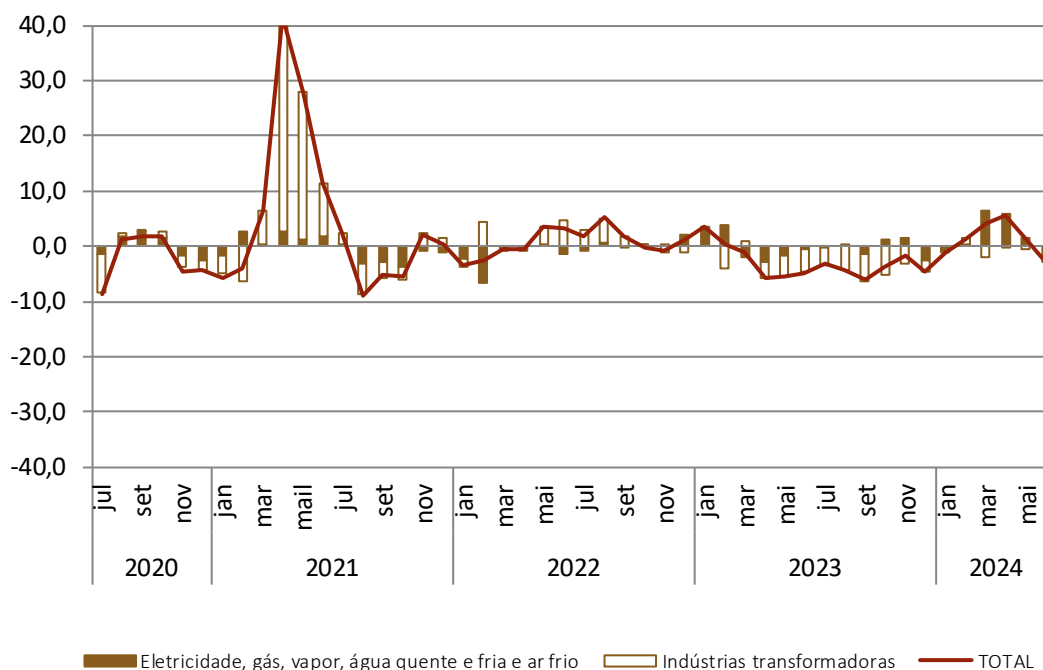
¹ Ajustado de efeitos de calendário e da sazonalidade (ver notas explicativas)



VARIAÇÃO HOMÓLOGA

O Índice de Produção Industrial registou uma variação homóloga de -3,0%, taxa inferior em 4,1 pontos percentuais (p.p.) à observada em maio. Sem o agrupamento de *Energia*, o índice agregado contraiu 1,9% (variação de -0,8% no mês anterior).

Figura 2. Taxa de variação homóloga (%) e contributos (p.p.) – total e principais secções



Todos os grandes agrupamentos industriais registaram variações homólogas negativas:

Figura 3. Taxas de variação homóloga (%) e contributos (p.p.) para a variação homóloga do índice agregado

	TOTAL	Consumo	Bens intermédios	Investimento	Energia
(taxa de variação homóloga)					
abr-24	5,6	1,2	-5,2	5,7	47,9
mai-24	1,1	0,7	-1,6	-2,0	13,4
jun-24	-3,0	-3,5	-1,0	-1,2	-9,3
(contributos para a TVH)					
abr-24	5,6	0,4	-1,9	1,1	6,0
mai-24	1,1	0,2	-0,6	-0,4	1,8
jun-24	-3,0	-1,1	-0,3	-0,2	-1,3



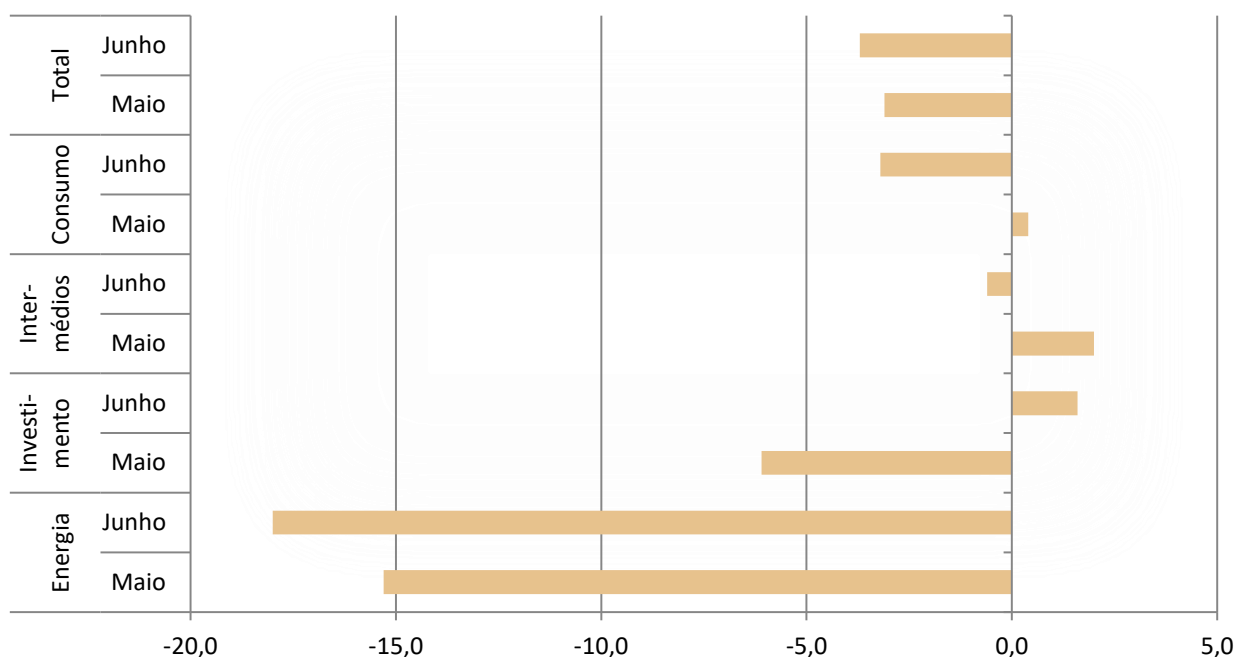
- O agrupamento de *Energia* apresentou o contributo mais influente para a variação do índice total (-1,3 p.p.), originado por uma taxa de variação de -9,3% (13,4% no mês anterior);
- O agrupamento de *Bens de Consumo* contribuiu com -1,1 p.p. em resultado de uma diminuição de 3,5% (aumento de 0,7% no mês precedente);
- Os agrupamentos de *Bens Intermédios* e de *Bens de Investimento* registaram taxas de variação menos negativas do que as observadas no mês anterior, -1,0% e -1,2%, respetivamente (-1,6% e -2,0% em maio), das quais resultaram contributos de -0,3 p.p. e -0,2 p.p..

VARIAÇÃO MENSAL

O Índice de Produção Industrial registou uma diminuição mensal de 3,7% em junho (-3,1% em maio).

Todos os grandes agrupamentos industriais contribuíram negativamente para a variação do índice total, exceto o de *Bens de Investimento* (0,3 p.p.), que passou de uma redução de -6,1%, em maio, para um crescimento de 1,6% no mês em análise. O contributo mais intenso partiu do agrupamento de *Energia* (-2,8 p.p.) e resultou de uma taxa de variação de -18,0% (-15,3% no mês anterior). O agrupamento de *Bens de Consumo* contribuiu com -1,0 p.p., em consequência de uma variação mensal de -3,2% (0,4% em maio).

Figura 4. Índice Total e grandes agrupamentos industriais
Variação Mensal (%)



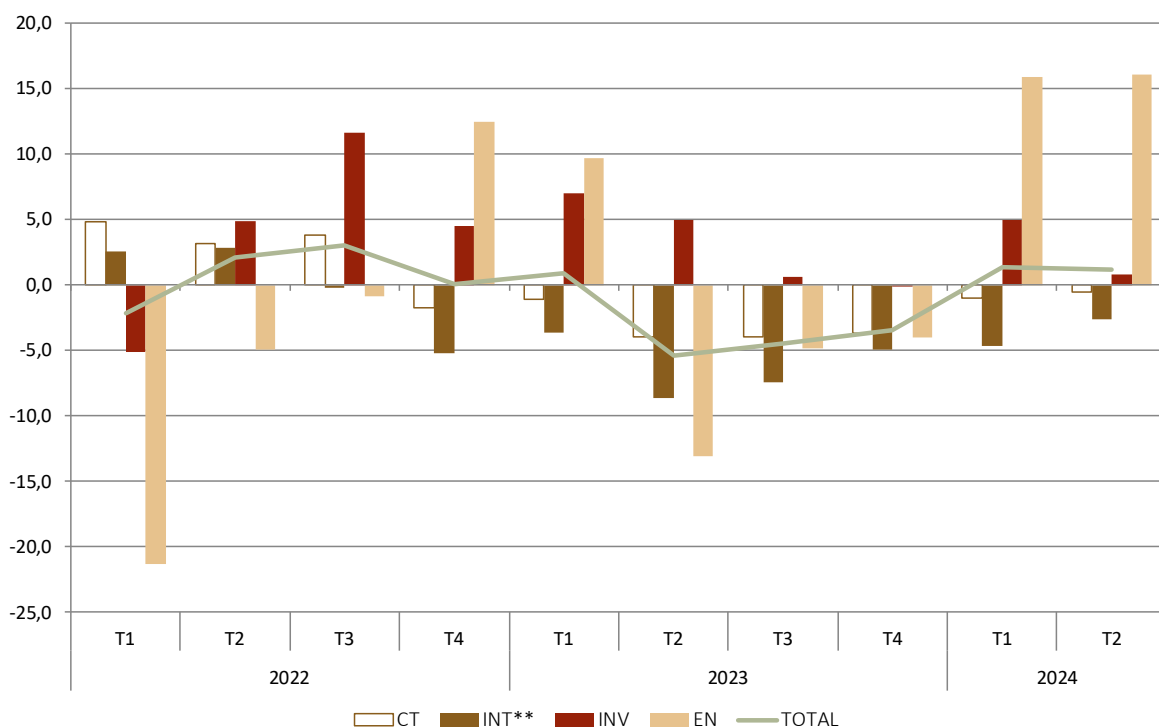


VARIAÇÃO TRIMESTRAL

O índice agregado registou um aumento homólogo de 1,2% no 2.º trimestre de 2024 (1,4% no trimestre anterior).

O agrupamento de *Energia* registou a taxa de variação positiva mais intensa, 16,1% (15,9% no 1.º trimestre). O agrupamento de *Bens Intermédios* apresentou uma variação homóloga de -2,6% (-4,7% no trimestre anterior). O agrupamento de *Bens de Investimento* desacelerou 4,2 p.p., para uma taxa de variação de 0,8% no 2.º trimestre.

Figura 5. Índice Total e grandes agrupamentos industriais
Variação homóloga trimestral (%)





INSTITUTO NACIONAL DE ESTATÍSTICA

Índice de **Produção Industrial** - AJUSTADO DOS EFEITOS DE CALENDÁRIO E DA SAZONALIDADE

Índice Geral, por Grandes Agrupamentos Industriais e por Secções

Variações mensais, homólogas e nos últimos 12 meses

BASE 2021=100

Período	TOTAL		GRANDES AGRUPAMENTOS INDUSTRIAIS						SECÇÕES			
			Bens de Consumo			Bens Intermédios**	Bens de Investimento	Energia	Indústrias Extrativas	Indústrias Transformadoras	Eletricidade, Gás, Vapor, Água Quente e Fria e Ar Frio	Captação, Tratamento e Distribuição de Água, Saneamento, Gestão de Resíduos e Despoluição
	Sem agrupamento Energia	Total	Duradouro	Não Duradouro								
Índices mensais												
Jun-23	97,6	98,9	99,9	102,1	99,5	92,9	109,5	89,8	94,8	98,6	91,0	104,1
Jul-23	97,9	99,1	100,7	101,1	100,6	93,5	107,5	91,1	110,2	98,5	91,5	103,4
Ago-23	95,8	96,2	96,1	93,2	96,6	89,9	109,0	93,8	106,1	95,8	94,0	103,5
Set-23	94,3	96,1	98,3	101,9	97,7	92,9	98,5	84,2	109,0	95,4	84,2	103,8
Out-23	95,8	95,5	95,2	100,8	94,3	91,2	104,9	96,9	102,0	94,7	101,0	105,4
Nov-23	99,0	98,6	99,8	104,4	99,0	92,9	108,0	101,3	95,1	97,5	108,6	106,1
Dez-23	97,2	98,5	100,1	104,1	99,4	92,1	108,4	89,8	96,7	98,3	89,3	107,5
Jan-24	100,1	99,7	100,3	104,4	99,6	92,4	113,5	101,9	99,0	99,7	102,1	109,9
Fev-24	100,7	99,9	100,9	104,8	100,2	92,9	112,2	105,1	94,1	99,9	106,5	108,2
Mar-24	103,6	98,7	99,5	104,7	98,6	91,8	111,6	130,5	89,1	99,3	132,6	109,0
* Abr-24	101,4	98,6	99,2	106,4	98,0	90,7	113,3	117,2	89,7	98,7	119,7	109,7
* Mai-24	98,2	98,0	99,6	104,5	98,7	92,5	106,5	99,3	99,9	98,0	98,5	110,6
Jun-24	94,6	97,0	96,4	104,7	95,0	92,0	108,2	81,4	84,4	97,3	79,1	108,0
Variação mensal (%)												
Jun-23	0,4	0,0	1,1	-2,1	1,6	-1,3	0,8	2,6	-7,1	0,1	4,4	-0,2
Jul-23	0,3	0,1	0,8	-1,0	1,1	0,7	-1,9	1,4	16,2	-0,1	0,6	-0,7
Ago-23	-2,1	-2,9	-4,6	-7,8	-4,0	-3,9	1,5	3,0	-3,7	-2,8	2,7	0,1
Set-23	-1,6	-0,1	2,4	9,4	1,2	3,4	-9,6	-10,2	2,8	-0,4	-10,4	0,3
Out-23	1,5	-0,6	-3,2	-1,1	-3,5	-1,9	6,5	15,0	-6,5	-0,8	20,0	1,6
Nov-23	3,4	3,2	4,8	3,6	5,0	1,9	3,0	4,5	-6,8	3,0	7,4	0,6
Dez-23	-1,9	-0,1	0,3	-0,3	0,4	-0,8	0,3	-11,3	1,7	0,8	-17,8	1,3
Jan-24	3,0	1,3	0,2	0,3	0,2	0,2	4,8	13,5	2,4	1,4	14,4	2,3
Fev-24	0,6	0,2	0,6	0,3	0,6	0,6	-1,1	3,1	-5,0	0,2	4,3	-1,6
Mar-24	2,9	-1,1	-1,4	0,0	-1,6	-1,2	-0,6	24,2	-5,3	-0,6	24,5	0,7
* Abr-24	-2,1	-0,2	-0,3	1,5	-0,6	-1,2	1,6	-10,2	0,6	-0,6	-9,7	0,7
* Mai-24	-3,1	-0,5	0,4	-1,8	0,8	2,0	-6,1	-15,3	11,4	-0,7	-17,7	0,8
Jun-24	-3,7	-1,1	-3,2	0,2	-3,7	-0,6	1,6	-18,0	-15,5	-0,8	-19,7	-2,4
Variação homóloga (%)												
Jun-23	-4,8	-4,6	-1,7	-2,4	-1,6	-9,4	-0,5	-5,9	-4,8	-5,0	-3,7	1,0
Jul-23	-3,1	-3,2	-3,0	-4,1	-2,9	-6,2	2,6	-2,6	20,4	-4,0	-1,0	0,8
Ago-23	-4,3	-4,9	-5,9	-1,8	-6,6	-9,1	4,6	-0,2	-2,4	-5,0	0,1	-1,3
Set-23	-6,1	-5,2	-3,0	-0,4	-3,4	-7,1	-5,5	-11,6	10,2	-5,9	-10,9	-2,4
Out-23	-3,8	-5,4	-6,3	-2,3	-7,0	-6,8	-1,1	5,5	16,9	-6,3	9,3	1,1
Nov-23	-1,8	-2,3	-1,9	0,8	-2,3	-4,2	0,4	0,9	-9,9	-3,7	11,4	1,4
Dez-23	-4,7	-2,5	-3,0	9,1	-4,9	-3,5	0,4	-16,7	-5,3	-2,6	-17,5	1,5
Jan-24	-1,1	-0,5	-1,6	3,5	-2,4	-4,9	9,9	-4,3	-1,3	-0,2	-6,5	4,1
Fev-24	1,1	0,5	1,7	8,8	0,5	-2,9	4,9	-12,0	1,1	1,1	3,2	7,2
Mar-24	4,1	-3,4	-2,9	0,0	-3,4	-6,2	0,7	55,0	-15,4	-2,4	57,9	3,6
* Abr-24	5,6	-0,4	1,2	9,2	-0,1	-5,2	5,7	47,9	-11,4	0,0	55,1	5,3
* Mai-24	1,1	-0,8	0,7	0,2	0,8	-1,6	-2,0	13,4	-2,1	-0,5	13,1	6,1
Jun-24	-3,0	-1,9	-3,5	2,5	-4,5	-1,0	-1,2	-9,3	-11,0	-1,4	-13,1	3,8
Variação média nos últimos 12 meses (%)												
Jun-23	-0,4	-0,7	-0,8	-2,6	-0,5	-4,4	6,9	1,6	0,2	-0,7	1,4	3,6
Jul-23	-0,8	-1,2	-1,4	-3,3	-1,1	-4,9	6,6	1,8	2,7	-1,3	1,9	3,6
Ago-23	-1,6	-2,1	-2,1	-3,2	-1,9	-5,7	5,4	1,3	1,2	-2,1	1,5	3,3
Set-23	-2,2	-2,7	-2,7	-3,3	-2,6	-6,2	4,3	0,6	1,7	-2,8	0,7	2,6
Out-23	-2,6	-3,1	-3,0	-3,6	-2,9	-6,5	3,6	0,8	4,3	-3,3	1,3	2,3
Nov-23	-2,6	-3,0	-2,9	-3,6	-2,8	-6,4	3,3	-0,2	3,6	-3,5	2,1	2,0
Dez-23	-3,1	-3,1	-3,2	-2,8	-3,3	-6,1	3,1	-3,4	3,4	-3,6	-1,1	1,7
Jan-24	-3,5	-3,2	-3,4	-2,3	-3,6	-6,4	3,4	-5,4	3,8	-3,7	-3,8	1,2
Fev-24	-3,4	-2,8	-2,8	-0,7	-3,2	-6,2	3,5	-6,8	0,9	-3,2	-5,9	1,8
Mar-24	-3,0	-3,3	-3,2	-0,6	-3,6	-6,4	2,6	-1,5	-1,0	-3,5	-0,5	1,7
* Abr-24	-2,1	-3,0	-2,6	1,0	-3,3	-6,3	2,5	3,6	-2,0	-3,2	5,2	2,0
* Mai-24	-1,5	-2,7	-2,2	1,6	-2,8	-5,6	1,6	5,7	-2,0	-2,9	7,5	2,4
Jun-24	-1,4	-2,5	-2,3	2,0	-3,0	-4,9	1,6	5,5	-2,4	-2,6	6,8	2,6



INSTITUTO NACIONAL DE ESTATÍSTICA

Índice de **Produção Industrial** - AJUSTADO DOS EFEITOS DE CALENDÁRIO

Índice Geral, por Grandes Agrupamentos Industriais e por Secções

Variações mensais, homólogas e nos últimos 12 meses

BASE 2021=100

Período	TOTAL		GRANDES AGRUPAMENTOS INDUSTRIAIS						SECÇÕES			
			Bens de Consumo			Bens Intermediários**	Bens de Investimento	Energia	Indústrias Extrativas	Indústrias Transformadoras	Eletricidade, Gás, Vapor, Água Quente e Fria e Ar Frio	Captação, Tratamento e Distribuição de Água, Saneamento, Gestão de Resíduos e Despoluição
	Sem agrupamento Energia	Total	Duradouro	Não Duradouro								
Índices mensais												
Jun-23	97,8	100,7	101,9	101,4	101,9	95,4	109,6	81,2	101,2	100,4	80,3	102,0
Jul-23	103,8	106,9	111,5	109,8	111,8	101,4	109,7	86,8	113,8	106,6	84,5	107,3
Ago-23	81,0	80,3	93,4	71,3	97,2	69,6	79,0	84,3	99,8	80,3	81,6	91,7
Set-23	95,9	99,2	102,1	107,8	101,1	95,8	100,9	77,7	109,3	98,5	77,1	105,4
Out-23	97,9	99,2	96,6	111,2	94,1	96,5	109,0	90,7	104,3	97,7	97,4	108,5
Nov-23	103,1	102,1	101,1	114,9	98,8	94,6	118,9	108,5	95,3	100,8	118,3	108,3
Dez-23	89,1	85,6	88,7	90,8	88,4	78,4	94,6	108,3	87,9	85,8	109,1	99,5
Jan-24	101,7	97,7	93,8	101,2	92,5	92,7	114,7	124,2	91,7	98,0	126,1	111,9
Fev-24	98,1	95,7	91,6	101,6	89,9	90,5	113,3	111,3	89,2	95,5	115,2	107,2
Mar-24	110,0	105,5	104,3	111,3	103,1	99,8	119,3	135,1	94,0	106,0	137,9	114,5
* Abr-24	99,5	98,0	97,1	103,4	96,0	91,6	112,5	107,9	89,8	98,2	108,9	110,0
* Mai-24	101,8	104,2	104,9	108,8	104,2	99,3	112,7	88,4	107,3	104,1	85,6	114,2
Jun-24	94,9	98,6	98,0	103,7	97,0	94,4	108,2	73,9	89,9	98,9	69,8	106,0
Varição mensal (%)												
Jun-23	-3,2	-4,1	-2,2	-6,4	-1,5	-5,4	-5,0	4,3	-7,2	-4,1	6,3	-5,4
Jul-23	6,2	6,1	9,4	8,3	9,6	6,4	0,1	7,0	12,5	6,2	5,2	5,1
Ago-23	-22,0	-24,8	-16,2	-35,1	-13,0	-31,4	-28,1	-2,9	-12,3	-24,7	-3,5	-14,5
Set-23	18,5	23,5	9,2	51,3	4,0	37,6	27,8	-7,9	9,5	22,7	-5,5	14,9
Out-23	2,0	0,0	-5,4	3,1	-6,9	0,7	8,1	16,8	-4,5	-0,8	26,2	2,9
Nov-23	5,3	2,9	4,7	3,3	5,0	-2,0	9,0	19,5	-8,7	3,2	21,5	-0,2
Dez-23	-13,6	-16,1	-12,2	-20,9	-10,5	-17,1	-20,4	-0,1	-7,7	-14,9	-7,8	-8,1
Jan-24	14,2	14,1	5,7	11,4	4,7	18,1	21,2	14,6	4,3	14,2	15,6	12,4
Fev-24	-3,6	-2,1	-2,3	0,4	-2,9	-2,3	-1,2	-10,4	-2,7	-2,6	-8,6	-4,1
Mar-24	12,2	10,3	13,8	9,6	14,6	10,2	5,3	21,4	5,3	11,0	19,7	6,7
* Abr-24	-9,5	-7,1	-6,9	-7,2	-6,9	-8,2	-5,7	-20,1	-4,4	-7,3	-21,0	-3,9
* Mai-24	2,3	6,3	8,0	5,3	8,6	8,4	0,2	-18,1	19,4	6,0	-21,4	3,8
Jun-24	-6,8	-5,3	-6,5	-4,7	-6,9	-4,9	-4,0	-16,4	-16,1	-5,0	-18,5	-7,2
Varição homóloga (%)												
Jun-23	-4,8	-4,6	-2,2	-2,6	-2,1	-9,2	0,3	-6,4	-5,4	-5,0	-4,1	1,1
Jul-23	-4,0	-4,0	-5,1	-4,2	-5,3	-6,2	2,6	-3,5	16,4	-4,7	-2,1	0,6
Ago-23	-4,8	-5,6	-4,9	-1,0	-5,4	-11,0	3,8	-0,5	0,0	-5,7	-0,2	-1,4
Set-23	-6,0	-5,1	-3,2	-0,4	-3,6	-6,8	-5,3	-12,2	10,7	-5,8	-11,4	-2,4
Out-23	-3,9	-5,2	-6,1	-2,5	-6,7	-6,7	-1,1	5,3	15,2	-6,2	9,4	1,0
Nov-23	-1,6	-2,2	-1,7	0,9	-2,2	-4,1	0,1	1,8	-9,4	-3,6	11,7	1,4
Dez-23	-5,2	-2,2	-1,6	9,3	-3,2	-4,5	1,0	-16,6	-6,6	-2,3	-17,4	2,0
Jan-24	-1,7	-1,0	-2,1	4,2	-3,2	-5,1	8,6	-4,7	-1,8	-0,6	-6,7	4,1
Fev-24	1,1	0,2	1,0	8,8	-0,3	-3,1	4,9	5,3	-11,9	0,8	4,1	7,1
Mar-24	4,1	-3,2	-2,9	-0,1	-3,4	-5,6	0,7	55,1	-15,1	-2,3	57,8	3,5
* Abr-24	5,1	-0,6	0,7	9,5	-0,7	-5,0	5,4	47,9	-11,6	-0,2	55,7	5,3
* Mai-24	0,8	-0,9	0,6	0,5	0,7	-1,4	-2,3	13,6	-1,6	-0,6	13,2	5,8
Jun-24	-3,0	-2,1	-3,8	2,3	-4,8	-1,0	-1,3	-8,9	-11,1	-1,5	-13,2	3,8
Varição média nos últimos 12 meses (%)												
Jun-23	-0,3	-0,8	-0,6	-2,5	-0,3	-4,5	6,6	2,8	0,1	-0,7	2,8	3,6
Jul-23	-0,7	-1,4	-1,5	-3,2	-1,2	-5,0	6,3	3,0	2,3	-1,4	3,3	3,7
Ago-23	-1,4	-2,0	-2,2	-3,1	-2,0	-5,7	5,6	2,7	1,1	-2,1	3,0	3,3
Set-23	-2,0	-2,6	-2,6	-3,3	-2,5	-6,2	4,5	2,0	1,6	-2,7	2,3	2,6
Out-23	-2,3	-3,0	-2,9	-3,6	-2,8	-6,5	3,8	2,1	4,3	-3,2	2,9	2,3
Nov-23	-2,4	-3,0	-2,9	-3,6	-2,8	-6,3	3,3	1,2	3,5	-3,5	3,6	2,0
Dez-23	-3,0	-3,1	-3,2	-2,9	-3,2	-6,2	3,1	-2,7	3,2	-3,6	-0,3	1,7
Jan-24	-3,5	-3,2	-3,5	-2,4	-3,6	-6,4	3,4	-5,3	3,5	-3,7	-3,7	1,2
Fev-24	-3,5	-2,9	-2,9	-0,8	-3,3	-6,2	3,4	-6,8	0,8	-3,3	-6,0	1,8
Mar-24	-3,1	-3,4	-3,3	-0,7	-3,8	-6,5	2,5	-1,5	-1,2	-3,6	-0,3	1,7
* Abr-24	-2,2	-3,2	-2,9	0,9	-3,5	-6,4	2,3	3,2	-2,2	-3,4	4,8	2,0
* Mai-24	-1,7	-2,9	-2,4	1,5	-3,0	-5,7	1,4	5,1	-2,1	-3,0	6,8	2,4
Jun-24	-1,6	-2,7	-2,5	2,0	-3,2	-5,0	1,3	5,0	-2,6	-2,7	6,1	2,6

ÍNDICE DE PRODUÇÃO INDUSTRIAL – Junho 2024



INSTITUTO NACIONAL DE ESTATÍSTICA

Índice de **Produção Industrial** - BRUTO
Índice Geral, por Grandes Agrupamentos Industriais e por Secções
Variações mensais, homólogas e nos últimos 12 meses

BASE 2021=100

Período	TOTAL		GRANDES AGRUPAMENTOS INDUSTRIAIS						SECÇÕES			
			Bens de Consumo			Bens Intermédios**	Bens de Investimento	Energia	Indústrias Extrativas	Indústrias Transformadoras	Eletricidade, Gás, Vapor, Água Quente e Fria e Ar Frio	Captação, Tratamento e Distribuição de Água, Saneamento, Gestão de Resíduos e Despoluição
	Sem agrupamento Energia	Total	Duradouro	Não Duradouro								
Índices mensais												
Jun-23	99,8	103,1	104,5	104,4	104,5	97,4	112,1	81,2	102,5	102,7	80,3	104,4
Jul-23	101,0	103,5	107,7	105,3	108,1	98,6	106,3	86,8	111,7	103,3	84,5	103,9
Ago-23	81,9	81,4	94,6	72,5	98,3	70,7	80,1	84,3	100,3	81,3	81,6	93,0
Set-23	94,8	97,8	100,6	106,0	99,7	94,6	99,5	77,7	108,4	97,1	77,1	104,0
Out-23	96,7	97,8	95,1	109,3	92,7	95,3	107,6	90,7	103,4	96,4	97,4	107,0
Nov-23	103,4	102,5	101,6	115,5	99,2	95,0	119,4	108,5	95,4	101,2	118,3	108,7
Dez-23	84,9	80,7	83,5	84,3	83,3	74,0	89,3	108,3	85,5	81,0	109,1	93,9
Jan-24	102,7	98,8	95,0	102,6	93,7	93,7	116,0	124,2	92,3	99,2	126,1	113,0
Fev-24	98,9	96,6	92,7	102,1	91,1	91,3	114,3	111,3	89,4	96,4	115,2	107,7
Mar-24	105,4	100,2	98,9	104,8	97,9	94,6	113,8	134,3	89,0	100,6	137,9	109,2
* Abr-24	101,7	100,5	99,4	106,2	98,2	94,3	114,9	108,8	93,6	100,7	108,9	112,3
* Mai-24	101,2	103,4	104,1	107,9	103,4	98,7	112,0	88,4	106,7	103,4	85,6	113,4
Jun-24	92,5	95,8	95,0	100,2	94,1	92,0	105,2	73,9	88,2	96,2	69,8	103,0
Variação mensal (%)												
Jun-23	-2,7	-3,7	-1,7	-5,8	-1,0	-4,9	-4,6	4,3	-6,9	-3,6	6,3	-4,9
Jul-23	1,3	0,4	3,0	0,9	3,4	1,2	-5,1	7,0	9,0	0,6	5,2	-0,5
Ago-23	-18,9	-21,3	-12,2	-31,2	-9,0	-28,3	-24,7	-2,9	-10,2	-21,3	-3,5	-10,5
Set-23	15,8	20,2	6,4	46,2	1,4	33,9	24,2	-7,9	8,1	19,5	-5,5	11,8
Out-23	2,1	0,0	-5,5	3,2	-7,0	0,7	8,1	16,8	-4,6	-0,8	26,2	2,9
Nov-23	6,9	4,8	6,8	5,7	7,0	-0,3	11,0	19,5	-7,7	5,1	21,5	1,6
Dez-23	-17,9	-21,3	-17,8	-27,0	-16,0	-22,1	-25,2	-0,1	-10,5	-20,0	-7,8	-13,7
Jan-24	21,0	22,5	13,8	21,7	12,5	26,6	29,8	14,6	8,0	22,5	15,6	20,4
Fev-24	-3,7	-2,3	-2,5	-0,5	-2,8	-2,6	-1,4	-10,4	-3,1	-2,8	-8,6	-4,7
Mar-24	6,6	3,7	6,7	2,7	7,5	3,6	0,4	20,6	-0,5	4,3	19,7	1,4
* Abr-24	-3,5	0,3	0,5	1,3	0,3	-0,3	0,9	-19,0	5,2	0,1	-21,0	2,8
* Mai-24	-0,6	3,0	4,7	1,6	5,3	4,7	-2,5	-18,7	14,0	2,7	-21,4	1,0
Jun-24	-8,5	-7,3	-8,7	-7,2	-9,0	-6,8	-6,0	-16,4	-17,4	-7,0	-18,5	-9,2
Variação homóloga (%)												
Jun-23	-2,7	-2,1	0,6	0,6	0,7	-7,1	2,8	-6,4	-3,9	-2,5	-4,1	3,8
Jul-23	-4,0	-4,0	-5,1	-4,2	-5,2	-6,3	2,5	-3,5	16,9	-4,7	-2,1	0,6
Ago-23	-4,8	-5,6	-4,9	-1,2	-5,4	-10,8	3,8	-0,5	-0,1	-5,7	-0,2	-1,4
Set-23	-8,1	-7,5	-5,7	-3,6	-6,0	-8,9	-7,8	-12,2	9,1	-8,1	-11,4	-4,8
Out-23	-1,7	-2,8	-3,3	0,9	-4,1	-4,6	1,5	5,3	17,1	-3,8	9,4	3,6
Nov-23	-1,6	-2,2	-1,7	0,9	-2,2	-4,1	0,1	1,8	-9,4	-3,6	11,7	1,4
Dez-23	-9,4	-7,5	-7,1	1,9	-8,5	-9,7	-4,4	-16,6	-9,0	-7,6	-17,4	-3,5
Jan-24	-1,7	-0,9	-2,1	4,1	-3,1	-5,1	8,6	-4,7	-1,8	-0,6	-6,7	4,0
Fev-24	2,3	1,7	2,8	9,8	1,5	-1,9	6,2	5,3	-11,6	2,3	4,1	7,9
Mar-24	-2,6	-10,5	-10,5	-9,1	-10,7	-12,8	-6,3	53,6	-21,3	-9,6	57,8	-3,7
* Abr-24	12,9	7,7	9,5	20,8	7,6	3,0	13,6	49,7	-4,3	8,2	55,7	13,7
* Mai-24	-1,4	-3,3	-2,1	-2,6	-2,0	-3,7	-4,6	13,6	-3,1	-3,0	13,2	3,3
Jun-24	-7,2	-7,0	-9,1	-4,0	-10,0	-5,6	-6,1	-8,9	-14,0	-6,4	-13,2	-1,4
Variação média nos últimos 12 meses (%)												
Jun-23	-0,4	-0,9	-0,9	-2,8	-0,5	-4,6	6,4	2,8	0,0	-0,9	2,8	3,4
Jul-23	-0,7	-1,3	-1,5	-3,2	-1,2	-4,9	6,4	3,0	2,4	-1,4	3,3	3,7
Ago-23	-1,4	-2,0	-2,1	-3,1	-2,0	-5,7	5,7	2,7	1,1	-2,1	3,0	3,3
Set-23	-2,1	-2,8	-2,8	-3,5	-2,6	-6,4	4,3	2,0	1,5	-2,9	2,3	2,3
Out-23	-2,2	-2,9	-2,8	-3,5	-2,7	-6,5	3,9	2,1	4,3	-3,2	2,9	2,3
Nov-23	-2,4	-3,0	-2,8	-3,5	-2,7	-6,3	3,3	1,2	3,6	-3,5	3,6	2,0
Dez-23	-3,2	-3,3	-3,3	-3,1	-3,4	-6,4	2,9	-2,7	3,2	-3,8	-0,3	1,4
Jan-24	-3,8	-3,6	-3,8	-2,9	-4,0	-6,8	3,0	-5,3	3,4	-4,1	-3,7	0,8
Fev-24	-3,7	-3,2	-3,2	-1,2	-3,5	-6,5	3,1	-6,8	0,7	-3,5	-6,0	1,4
Mar-24	-3,9	-4,3	-4,2	-1,9	-4,6	-7,4	1,5	-1,6	-2,0	-4,5	-0,3	0,7
* Abr-24	-2,3	-3,3	-3,0	0,7	-3,6	-6,5	2,2	3,2	-2,2	-3,5	4,8	1,9
* Mai-24	-2,0	-3,2	-2,7	1,1	-3,3	-6,0	1,1	5,1	-2,3	-3,3	6,8	2,0
Jun-24	-2,4	-3,6	-3,5	0,7	-4,2	-5,9	0,3	5,0	-3,1	-3,7	6,1	1,6



(*) Retificado, em resultado da substituição das estimativas efetuadas para as não respondidas, ainda existentes à data do apuramento.

(**) Bens Intermédios + Outros

(x) Dados não disponíveis

NOTA METODOLÓGICA

Índice de Produção Industrial

O objetivo do índice de produção industrial é medir as variações do volume da produção em intervalos curtos e regulares. Os índices são obtidos a partir do Inquérito Mensal à Produção Industrial, realizado por formulário eletrónico, junto de unidades estatísticas selecionadas a partir das empresas sediadas no território nacional.

A análise de resultados do presente Destaque foi efetuada tendo por base os índices corrigidos dos efeitos de calendário e da sazonalidade.

Base 2021 do Índice de Produção Industrial

Com a publicação de resultados referentes a [março de 2024](#), o INE passou a divulgar os dados das séries de Índices de Produção Industrial, com valores retrospectivos desde janeiro de 2005.

Mais informações sobre as novas séries podem ser obtidas através da consulta da Introdução e da Nota de Apresentação inseridas no respetivo destaque de março de 2024 e no [documento metodológico](#), disponível no Portal do INE.

Ajustamento de efeitos de calendário e da sazonalidade

O ajustamento dos efeitos de calendário e da sazonalidade é efetuado com modelos probabilísticos do tipo “Autoregressive Integrated Moving Average “ (ARIMA). O ajustamento pressupõe que se mantenha relativamente estável a influência deste tipo de efeitos sobre as séries brutas. No entanto, é possível que a redução recente da produção industrial com a crise internacional possa acarretar alguma perturbação neste tipo de efeitos. De qualquer modo, continuam a acompanhar estes destaques os valores das séries brutas e as respetivas taxas de variação, o que permite complementar a informação fornecida pelas séries ajustadas e comentadas neste destaque.

As séries desagregadas a nível de 2 dígitos da Classificação de Atividades Económicas, ajustadas de sazonalidade e efeitos de calendário apenas podem ser utilizadas para obter as séries agregadas de total e divisões.

Variação mensal = $[\text{mês } n \text{ (ano } N) / \text{mês } n-1 \text{ (ano } N)] * 100 - 100$

Variação homóloga = $[\text{mês } n \text{ (ano } N) / \text{mês } n \text{ (ano } N-1)] * 100 - 100$

Variação média nos últimos 12 meses = $[[\text{mês } (n-11) + \dots + \text{mês } (n)] / [\text{mês } (n-23) + \dots + \text{mês } (n-12)]] * 100 - 100$



Taxa de resposta

O presente Destaque inclui informação recebida até ao dia 30 de julho de 2024, o que corresponde a uma taxa de resposta no primeiro momento de difusão de 91,3% (88,6% no mesmo mês de 2023). No quadro seguinte apresentam-se as taxas de resposta para os agrupamentos e secções da CAE.

Revisões

A informação agora divulgada incorpora as habituais revisões dos índices dos dois meses anteriores, em consequência da substituição das estimativas efetuadas por respostas entretanto recebidas e, em menor grau, da substituição de valores provisórios anteriormente reportados por valores definitivos.

A magnitude destas revisões, medida, em pontos percentuais, pela diferença entre taxas de variação homóloga agora e anteriormente divulgadas é a seguinte:

Total		CT		INT **		INV		EN	
Abril	Maio	Abril	Maio	Abril	Maio	Abril	Maio	Abril	Maio
0,0	0,2	0,1	0,6	0,1	0,2	-0,1	-0,4	0,0	0,0

SIGLAS E DESIGNAÇÕES

Total – Indústrias Extrativas, Indústrias Transformadoras, Produção e Distribuição de Eletricidade, Gás e Água e Captação, Tratamento e Distribuição de Água, Saneamento, Gestão de Resíduos e Despoluição

CT – Bens de Consumo Total

CND – Bens de Consumo Não Duradouro

CD – Bens de Consumo Duradouro

INT** – Bens Intermédios e Outros

INV – Bens de Investimento

EN – Energia

B – Indústrias Extrativas

C – Indústrias Transformadoras

D – Eletricidade, Gás, Vapor, Água Quente e Fria e Ar Frio

E – Captação, Tratamento e Distribuição de Água, Saneamento, Gestão de Resíduos e Despoluição

Data do próximo destaque mensal - 2 de setembro de 2024
