

Índices de Volume de Negócios, Emprego, Remunerações e Horas Trabalhadas no Comércio a Retalho

Fevereiro de 2009

Variação homóloga negativa do Volume de Negócios no Comércio a Retalho

Em Fevereiro de 2009, o Volume de Negócios no Comércio a Retalho¹ registou uma variação homóloga de -4,8%, o que compara com a diminuição de 0,1% verificada em Janeiro. O emprego e as remunerações apresentaram taxas de variação homóloga de 0,2% e de 3,8%, respectivamente. O número de horas trabalhadas corrigidas dos efeitos de calendário, também em termos homólogos, registou uma variação de -0,5%.

Introdução

Com a publicação de resultados referentes a Janeiro de 2009, o INE iniciou novas séries dos Índices de Volume de Negócios, Emprego, Remunerações e Horas Trabalhadas no Comércio a Retalho (IVNECR), com valores retrospectivos desde Janeiro de 2005 (ver Nota de Apresentação neste destaque). A principal alteração corresponde à adopção da Classificação das Actividades Económicas CAE-Rev3, merecendo referência especial a inclusão da classe de *Comércio a retalho de combustível para veículos a motor, em estabelecimentos especializados* (CAE4730), que anteriormente integrava o índice de volume de negócios dos Serviços.

Adicionalmente, deve referir-se que os índices nominais do volume de negócios foram deflacionados recorrendo à nova série do Índice de Preços no Consumidor entretanto divulgada.

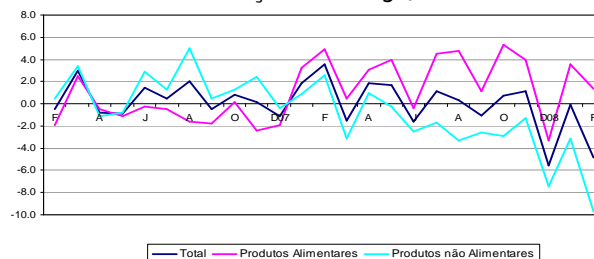
Volume de Negócios

Em Fevereiro, as vendas^(A) no comércio a retalho, deflacionadas e corrigidas dos efeitos de calendário e da sazonalidade, diminuíram 4,8% em termos homólogos (-0,1% em Janeiro).

O decréscimo do índice agregado reflecte os efeitos conjugados de uma variação positiva de 1,4% no comércio de *Produtos alimentares* e de uma variação negativa de 9,7% no comércio de *Produtos não alimentares com combustíveis* (3,6% e -3,1%, respectivamente, em Janeiro). No segmento de comércio de *Produtos não alimentares sem combustíveis* a variação homóloga foi de -6,3% (-2,6% em Janeiro).

Vendas – Índice Geral e desagregações

Variação homóloga, %

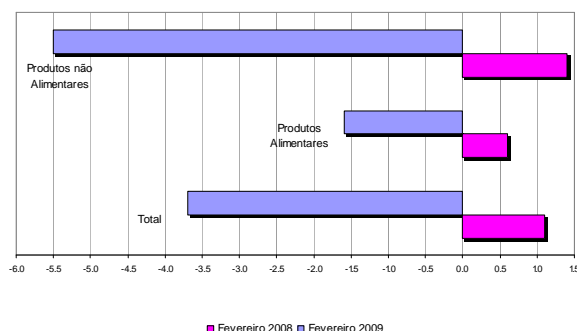


A variação mensal das vendas no comércio a retalho, deflacionadas e corrigidas dos efeitos de calendário e da sazonalidade, foi de -3,7% (aumento de 8,3% em Janeiro).

O comércio de *Produtos alimentares* apresentou uma variação de -1,6% (aumento de 10,2% em Janeiro) e o comércio de *Produtos não alimentares com combustíveis* registou uma variação de -5,5% (6,6% no mês anterior). No comércio de *Produtos não alimentares sem combustíveis* a variação mensal foi de -2,4% (7,2% em Janeiro).

Vendas – Índice Geral e desagregações

Variação mensal, %



A variação média do índice agregado nos últimos doze meses, deflacionada e corrigida dos efeitos de calendário e da sazonalidade, foi de -0,7%, após ter registado uma variação nula em Janeiro.

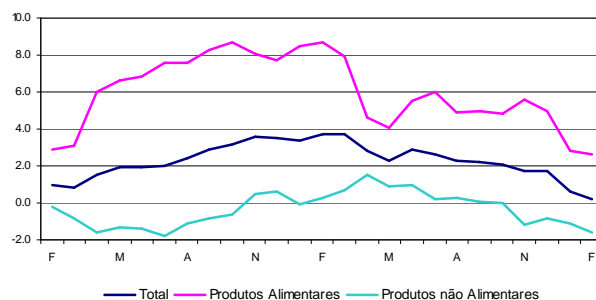
Emprego

Em Fevereiro de 2009, quando comparado com o mês homólogo, o emprego no comércio a retalho cresceu 0,2%, variação inferior em 0,4 p.p. à observada no mês anterior.

O emprego no comércio de *Produtos alimentares* apresentou uma variação homóloga de 2,6% (2,8% no mês anterior), enquanto no comércio de *Produtos não alimentares com combustíveis* esta variação foi de -1,6% (-1,1% em Janeiro). No comércio de *Produtos não alimentares sem combustíveis* a variação foi de -1,6% (-1,2% em Janeiro).

Emprego – Índice Geral e desagregações

Variação homóloga, %



A variação mensal do emprego no comércio a retalho foi de -0,2% (0,2% em Fevereiro de 2008), tendo a componente de *Produtos alimentares* apresentado uma variação mensal de 0,1% (0,4% em Fevereiro de 2008), enquanto a de *Produtos não alimentares com combustíveis* registou uma variação de -0,4% (aumento de 0,1% em Fevereiro do ano anterior). No comércio de *Produtos não alimentares sem combustíveis* a variação foi de -0,4% (variação nula em igual mês do ano anterior).

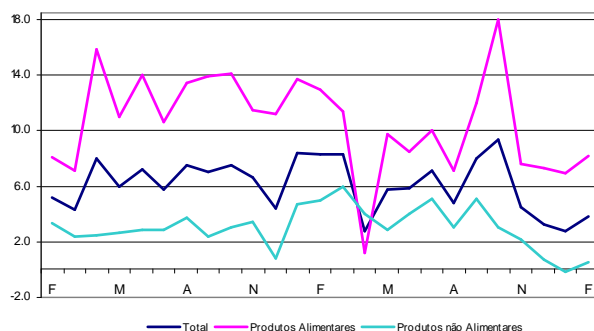
A variação média dos últimos doze meses situou-se em 2,1%, inferior em 0,3 p.p. à registada em Janeiro.

Remunerações

Em Fevereiro, as remunerações brutas aumentaram 3,8% em termos homólogos (2,8% em Janeiro).

Remunerações – Índice Geral e desagregações

Variação homóloga, %



A variação mensal do índice das remunerações foi de -2,1%, quando em Fevereiro de 2008 tinha sido de -3,1%.

A variação média dos últimos doze meses foi de 5,4%, inferior em 0,4 p.p. à variação registada em Janeiro.

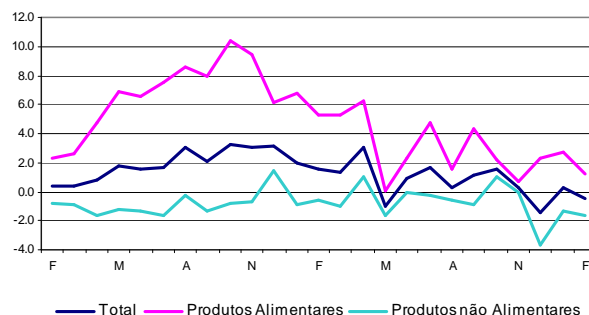
Horas Trabalhadas

Em Fevereiro, face ao período homólogo do ano anterior, o volume de trabalho corrigido dos efeitos de calendário, registou uma variação de -0,5% (aumento de 0,3% no mês anterior).

O comércio de *Produtos alimentares* registou uma variação homóloga de 1,2% (2,7% no mês anterior), enquanto no de *Produtos não alimentares com combustíveis* a taxa de variação homóloga foi de -1,6% (-1,3% em Janeiro). No comércio de *Produtos não alimentares sem combustíveis* a variação foi de -1,8% (-1,3% em Janeiro).

Horas Trabalhadas – Índice Geral e desagregações

Variação homóloga, %



As horas trabalhadas no comércio a retalho, corrigidas dos efeitos de calendário, apresentaram uma variação mensal de -5,5% (-4,8% em Fevereiro de 2008).

A taxa de variação média nos últimos doze meses situou-se em 0,6%, inferior em 0,2 p.p. à registada no mês anterior.



ÍNDICES DE VOLUME DE NEGÓCIOS NO COMÉRCIO A RETALHO
CORRIGIDOS DOS EFEITOS DE CALENDÁRIO E DA SAZONALIDADE
BASE 2005=100

M e s e s	VOLUME DE NEGÓCIOS NO COMÉRCIO A RETALHO (DEFLACIONADO)					VOLUME DE NEGÓCIOS NO COMÉRCIO A RETALHO				
	ÍNDICE TOTAL	ÍNDICE TOTAL EXCEPTO COMBUSTÍVEL	Comércio a retalho de produtos alimentares, bebidas e tabaco (Total)	Comércio a retalho de produtos não alimentares (Total)	Comércio a retalho de produtos não alimentares excepto combustível (Total)	ÍNDICE TOTAL	ÍNDICE TOTAL EXCEPTO COMBUSTÍVEL	Comércio a retalho de produtos alimentares, bebidas e tabaco (Total)	Comércio a retalho de produtos não alimentares (Total)	Comércio a retalho de produtos não alimentares excepto combustível (Total)
índices mensais										
Fev-08	104.9	106.3	105.2	104.7	107.5	109.5	108.6	111.7	107.7	105.4
Mar-08	101.1	102.5	104.0	98.8	100.9	108.0	107.2	111.6	105.2	102.5
Abr-08	101.2	102.7	104.5	98.7	100.9	108.6	107.8	112.5	105.6	102.7
Mai-08	101.0	103.3	104.9	98.0	101.5	109.0	108.5	113.3	105.7	103.4
Jun-08	99.5	102.0	102.2	97.3	101.9	108.1	107.6	111.4	105.5	103.6
Jul-08	102.8	106.1	107.1	99.4	105.1	110.7	110.9	116.4	106.3	105.1
Ago-08	104.1	107.0	108.1	100.9	105.8	111.0	111.1	117.1	106.2	104.8
Set-08	101.0	103.3	104.6	98.2	102.0	108.7	108.6	113.3	105.1	103.7
Out-08	102.1	103.9	107.5	97.8	100.0	109.1	109.2	116.0	103.6	102.0
Nov-08	102.6	103.9	106.8	99.3	101.0	108.3	109.0	114.7	103.2	103.0
Dez-08 *	95.8	97.4	98.3	93.8	96.4	99.9	102.0	105.6	95.5	98.2
Jan-09 *	103.7	105.9	108.3	100.0	103.3	106.0	108.8	116.4	97.9	100.7
Fev-09	99.9	103.8	106.6	94.5	100.7	104.4	106.3	111.2	99.0	101.0
Varição mensal (%)										
Fev-08	1.1	1.0	0.6	1.4	1.5	0.7	0.6	0.4	0.9	0.9
Mar-08	-3.6	-3.6	-1.1	-5.6	-6.1	-1.3	-1.3	0.0	-2.3	-2.7
Abr-08	0.1	0.2	0.5	-0.2	-0.1	0.5	0.5	0.8	0.3	0.2
Mai-08	-0.2	0.5	0.4	-0.7	0.7	0.4	0.7	0.7	0.1	0.6
Jun-08	-1.5	-1.2	-2.6	-0.6	0.3	-0.8	-0.8	-1.7	-0.1	0.2
Jul-08	3.3	4.0	4.8	2.1	3.2	2.4	3.1	4.5	0.7	1.4
Ago-08	1.2	0.8	0.9	1.5	0.7	0.2	0.2	0.6	-0.1	-0.3
Set-08	-3.0	-3.4	-3.2	-2.8	-3.6	-2.1	-2.3	-3.3	-1.1	-1.1
Out-08	1.1	0.5	2.8	-0.4	-2.0	0.4	0.5	2.4	-1.4	-1.6
Nov-08	0.5	0.1	-0.7	1.6	0.9	-0.7	-0.2	-1.1	-0.4	1.0
Dez-08 *	-6.6	-6.3	-7.9	-5.5	-4.6	-7.7	-6.5	-8.0	-7.4	-4.7
Jan-09 *	8.3	8.7	10.2	6.6	7.2	6.1	6.6	10.2	2.5	2.5
Fev-09	-3.7	-2.0	-1.6	-5.5	-2.4	-1.6	-2.3	-4.4	1.1	0.3
Varição homóloga (%)										
Fev-08	3.6	4.5	4.9	2.6	4.0	6.3	5.6	7.3	5.5	3.9
Mar-08	-1.5	-0.6	0.5	-3.1	-1.7	1.2	0.9	3.7	-0.9	-2.2
Abr-08	1.9	2.8	3.1	1.0	2.4	4.3	4.0	5.9	2.9	1.8
Mai-08	1.7	3.2	4.0	-0.2	2.3	4.4	4.7	7.4	2.0	1.7
Jun-08	-1.6	-0.1	-0.4	-2.5	0.1	1.9	1.9	4.0	0.3	-0.4
Jul-08	1.1	3.3	4.5	-1.7	2.0	4.3	5.2	9.1	0.6	1.0
Ago-08	0.3	2.2	4.8	-3.3	-0.4	3.2	4.1	8.6	-1.0	-0.7
Set-08	-1.0	0.5	1.1	-2.6	-0.1	2.1	2.7	4.9	-0.2	0.2
Out-08	0.7	1.6	5.3	-2.9	-2.4	2.4	3.0	8.1	-2.1	-2.5
Nov-08	1.1	1.5	4.0	-1.3	-1.2	0.9	2.6	6.1	-3.3	-1.2
Dez-08 *	-5.6	-5.1	-3.3	-7.4	-6.9	-6.9	-4.2	-1.7	-11.0	-6.9
Jan-09 *	-0.1	0.6	3.6	-3.1	-2.6	-2.5	0.8	4.6	-8.3	-3.6
Fev-09	-4.8	-2.4	1.4	-9.7	-6.3	-4.7	-2.2	-0.4	-8.1	-4.2
Varição média nos últimos 12 meses (%)										
Fev-08	0.8	1.2	0.1	1.5	2.3	2.8	2.6	2.5	3.1	2.8
Mar-08	0.5	0.8	-0.1	0.9	1.9	2.5	2.3	2.3	2.7	2.2
Abr-08	0.7	1.2	0.2	1.1	2.2	2.8	2.5	2.5	2.9	2.4
Mai-08	0.9	1.5	0.6	1.2	2.5	3.1	2.8	3.0	3.1	2.6
Jun-08	0.7	1.3	0.6	0.7	2.2	3.0	2.7	3.2	2.8	2.2
Jul-08	0.7	1.6	1.0	0.5	2.2	3.2	3.0	3.8	2.7	2.1
Ago-08	0.6	1.7	1.5	-0.2	1.8	3.2	3.1	4.5	2.1	1.6
Set-08	0.5	1.8	1.8	-0.5	1.8	3.3	3.3	4.9	2.0	1.6
Out-08	0.5	1.8	2.2	-0.8	1.3	3.2	3.3	5.3	1.5	1.0
Nov-08	0.6	1.8	2.7	-1.1	0.8	3.1	3.3	5.9	0.8	0.5
Dez-08 *	0.2	1.4	2.6	-1.7	0.1	2.4	2.9	5.7	-0.3	-0.3
Jan-09 *	0.0	1.2	2.7	-2.1	-0.4	1.8	2.6	5.6	-1.3	-0.8
Fev-09	-0.7	0.6	2.4	-3.1	-1.3	0.9	1.9	5.0	-2.5	-1.4

NOTAS

Varição mensal = [mês n (ano N) / mês n-1 (ano N) * 100] - 100

Varição homóloga = [mês n (ano N) / mês n (ano N-1) * 100] - 100

Varição média nos últimos 12 meses = [[mês (n-11) + ... + mês (n)] / [mês (n-23) + ... + mês (n-12)] * 100] - 100

(*) - Rectificação, em resultado da substituição das estimativas efectuadas para as não respostas, por respostas efectivas das empresas, entretanto recebidas.

O presente quadro inclui a informação recebida até ao dia 30 de Março de 2009, correspondendo a uma taxa de resposta de 92,8% do volume de negócios.

ÍNDICES DE VOLUME DE NEGÓCIOS NO COMÉRCIO A RETALHO
CORRIGIDOS DOS EFEITOS DE CALENDÁRIO
BASE 2005=100

M e s e s	VOLUME DE NEGÓCIOS NO COMÉRCIO A RETALHO (DEFLACIONADO)					VOLUME DE NEGÓCIOS NO COMÉRCIO A RETALHO				
	ÍNDICE TOTAL	ÍNDICE TOTAL EXCEPTO COMBUSTÍVEL	Comércio a retalho de produtos alimentares, bebidas e tabaco (Total)	Comércio a retalho de produtos não alimentares (Total)	Comércio a retalho de produtos não alimentares excepto combustível (Total)	ÍNDICE TOTAL	ÍNDICE TOTAL EXCEPTO COMBUSTÍVEL	Comércio a retalho de produtos alimentares, bebidas e tabaco (Total)	Comércio a retalho de produtos não alimentares (Total)	Comércio a retalho de produtos não alimentares excepto combustível (Total)
Índices mensais										
Fev-08	90.7	91.3	91.5	90.1	91.0	94.8	93.4	97.1	93.0	89.4
Mar-08	98.8	99.5	101.9	96.4	97.0	105.6	104.1	109.4	102.6	98.4
Abr-08	95.3	95.7	99.9	91.7	91.3	102.4	100.4	107.5	98.5	93.0
Mai-08	98.2	99.1	102.4	95.0	95.7	106.3	104.1	110.5	103.0	97.3
Jun-08	95.0	96.7	99.1	91.9	94.2	103.5	102.0	108.0	99.9	95.7
Jul-08	106.8	110.0	112.4	102.4	107.5	115.1	115.0	122.1	109.5	107.5
Ago-08	108.3	111.0	118.6	100.1	103.0	115.7	115.6	128.6	105.6	101.8
Set-08	101.8	104.4	104.3	99.8	104.5	109.3	109.5	113.0	106.3	105.8
Out-08	102.0	104.1	106.1	98.9	102.0	108.9	109.4	114.4	104.6	104.0
Nov-08	102.1	104.5	104.3	100.3	104.6	107.6	109.5	112.1	104.1	106.8
Dez-08 *	125.7	131.6	123.6	127.3	140.0	130.9	137.5	132.7	129.4	142.5
Jan-09 *	94.2	95.9	97.3	91.8	94.4	96.2	98.4	104.5	89.7	92.0
Fev-09	85.9	89.0	92.4	80.8	85.4	89.9	91.3	96.5	84.8	85.7
Variação mensal (%)										
Fev-08	-3.9	-4.0	-2.1	-5.3	-6.0	-4.0	-4.1	-2.3	-5.5	-6.2
Mar-08	8.9	9.0	11.4	7.0	6.5	11.4	11.5	12.6	10.4	10.1
Abr-08	-3.5	-3.8	-2.0	-4.8	-5.9	-3.0	-3.5	-1.7	-4.1	-5.6
Mai-08	3.1	3.6	2.5	3.6	4.8	3.8	3.7	2.8	4.6	4.7
Jun-08	-3.3	-2.4	-3.2	-3.3	-1.6	-2.6	-2.0	-2.3	-3.0	-1.7
Jul-08	12.3	13.8	13.4	11.4	14.2	11.2	12.7	13.0	9.6	12.4
Ago-08	1.4	0.9	5.6	-2.2	-4.2	0.6	0.5	5.3	-3.6	-5.3
Set-08	-6.0	-6.0	-12.0	-0.3	1.5	-5.6	-5.3	-12.1	0.7	3.8
Out-08	0.2	-0.3	1.7	-0.9	-2.3	-0.3	-0.1	1.2	-1.6	-1.6
Nov-08	0.0	0.3	-1.7	1.5	2.5	-1.2	0.1	-2.1	-0.5	2.7
Dez-08 *	23.1	26.0	18.5	26.8	33.8	21.6	25.5	18.4	24.3	33.4
Jan-09 *	-25.0	-27.1	-21.3	-27.9	-32.6	-26.5	-28.4	-21.3	-30.7	-35.4
Fev-09	-8.8	-7.2	-5.0	-12.0	-9.6	-6.6	-7.3	-7.7	-5.5	-6.8
Variação homóloga (%)										
Fev-08	4.8	5.6	6.8	3.2	4.4	7.6	6.8	9.2	6.3	4.2
Mar-08	-2.0	-1.1	-0.3	-3.3	-2.0	0.8	0.4	2.9	-0.9	-2.5
Abr-08	2.1	2.9	3.8	0.6	1.9	4.5	4.1	6.6	2.8	1.3
Mai-08	1.9	3.6	4.8	-0.5	2.2	4.8	5.1	8.2	2.1	1.6
Jun-08	-1.8	-0.4	-0.9	-2.6	0.2	1.8	1.7	3.6	0.4	-0.3
Jul-08	1.2	3.5	4.4	-1.4	2.6	4.6	5.5	9.0	1.0	1.7
Ago-08	0.2	2.1	4.0	-3.0	0.0	3.3	4.1	7.7	-0.6	-0.4
Set-08	-0.9	0.6	1.2	-2.5	0.0	2.1	2.7	5.0	-0.2	0.2
Out-08	0.6	1.5	5.5	-3.2	-2.6	2.3	2.9	8.3	-2.4	-2.7
Nov-08	0.8	1.5	4.0	-1.7	-1.1	0.6	2.5	6.1	-3.6	-1.1
Dez-08 *	-5.7	-5.3	-3.0	-7.6	-7.4	-6.6	-4.5	-1.5	-10.4	-7.4
Jan-09 *	-0.1	0.9	4.1	-3.4	-2.4	-2.6	1.0	5.1	-8.7	-3.5
Fev-09	-5.3	-2.5	1.0	-10.3	-6.2	-5.1	-2.3	-0.7	-8.8	-4.1
Variação média nos últimos 12 meses (%)										
Fev-08	0.9	1.2	0.1	1.6	2.4	2.9	2.7	2.5	3.2	2.8
Mar-08	0.5	0.9	-0.2	1.0	1.9	2.5	2.3	2.3	2.7	2.3
Abr-08	0.8	1.2	0.2	1.2	2.3	2.8	2.5	2.5	3.0	2.5
Mai-08	1.0	1.5	0.6	1.2	2.5	3.1	2.9	3.0	3.2	2.7
Jun-08	0.7	1.4	0.6	0.8	2.2	3.0	2.7	3.2	2.9	2.3
Jul-08	0.7	1.6	1.0	0.5	2.3	3.2	3.0	3.8	2.7	2.1
Ago-08	0.5	1.7	1.5	-0.2	1.8	3.2	3.1	4.5	2.2	1.6
Set-08	0.5	1.8	1.8	-0.5	1.8	3.3	3.3	4.9	2.0	1.6
Out-08	0.5	1.8	2.2	-0.8	1.3	3.2	3.3	5.3	1.6	1.0
Nov-08	0.6	1.8	2.7	-1.1	0.8	3.1	3.3	5.8	0.8	0.5
Dez-08 *	0.1	1.2	2.7	-2.0	-0.4	2.2	2.7	5.8	-0.6	-0.7
Jan-09 *	-0.1	1.0	2.7	-2.4	-0.7	1.6	2.4	5.7	-1.6	-1.1
Fev-09	-0.9	0.4	2.3	-3.3	-1.5	0.7	1.8	5.0	-2.7	-1.7

NOTAS

Variação mensal = [mês n (ano N) / mês n-1 (ano N) * 100] - 100

Variação homóloga = [mês n (ano N) / mês n (ano N-1) * 100] - 100

Variação média nos últimos 12 meses = [[mês (n-11) + ... + mês (n)] / [mês (n-23) + ... + mês (n-12)] * 100] - 100

(*) - Rectificação, em resultado da substituição das estimativas efectuadas para as não respostas, por respostas efectivas das empresas, entretanto recebidas.

O presente quadro inclui a informação recebida até ao dia 30 de Março de 2009, correspondendo a uma taxa de resposta de 92,8% do volume de negócios.



ÍNDICES DE VOLUME DE NEGÓCIOS NO COMÉRCIO A RETALHO
ÍNDICES BRUTOS
BASE 2005=100

M e s	VOLUME DE NEGÓCIOS NO COMÉRCIO A RETALHO (DEFLACIONADO)				VOLUME DE NEGÓCIOS NO COMÉRCIO A RETALHO					
	ÍNDICE TOTAL	ÍNDICE TOTAL EXCEPTO COMBUSTÍVEL	Comércio a retalho de produtos alimentares, bebidas e tabaco (Total)	Comércio a retalho de produtos não alimentares (Total)	Comércio a retalho de produtos não alimentares excepto combustível (Total)	ÍNDICE TOTAL	ÍNDICE TOTAL EXCEPTO COMBUSTÍVEL	Comércio a retalho de produtos alimentares, bebidas e tabaco (Total)	Comércio a retalho de produtos não alimentares (Total)	Comércio a retalho de produtos não alimentares excepto combustível (Total)
Índices mensais										
Fev-08	91.3	92.0	91.5	91.1	92.5	95.4	94.0	97.1	94.0	90.8
Mar-08	99.2	100.0	103.9	95.5	95.9	106.1	104.7	111.5	101.9	97.4
Abr-08	94.6	94.8	97.7	92.1	91.8	101.6	99.5	105.2	98.8	93.4
Mai-08	98.4	99.3	102.9	94.9	95.5	106.5	104.4	111.1	102.9	97.2
Jun-08	94.9	96.6	99.3	91.5	93.6	103.4	101.9	108.3	99.6	95.2
Jul-08	107.0	110.2	111.4	103.4	109.0	115.2	115.2	121.1	110.6	109.0
Ago-08	107.8	110.5	119.1	98.9	101.3	115.3	115.1	129.1	104.4	100.2
Set-08	101.9	104.5	103.6	100.5	105.5	109.3	109.6	112.2	107.1	106.8
Out-08	102.2	104.3	105.2	99.9	103.4	109.1	109.6	113.4	105.6	105.4
Nov-08	101.3	103.6	104.5	98.8	102.6	106.9	108.6	112.3	102.6	104.7
Dez-08 *	126.6	132.6	124.0	128.6	141.8	131.8	138.5	133.2	130.8	144.2
Jan-09 *	94.2	95.9	97.4	91.7	94.3	96.2	98.4	104.6	89.7	91.9
Fev-09	85.6	88.7	92.0	80.6	85.2	89.6	90.9	96.0	84.6	85.5
Variação mensal (%)										
Fev-08	-3.7	-3.7	-1.8	-5.1	-5.7	-3.8	-3.9	-2.0	-5.3	-5.9
Mar-08	8.7	8.8	13.6	4.9	3.7	11.3	11.3	14.9	8.3	7.2
Abr-08	-4.7	-5.2	-5.9	-3.6	-4.3	-4.3	-5.0	-5.7	-3.0	-4.1
Mai-08	4.1	4.8	5.3	3.1	4.1	4.9	4.9	5.6	4.2	4.1
Jun-08	-3.6	-2.8	-3.5	-3.6	-2.0	-2.9	-2.4	-2.6	-3.3	-2.1
Jul-08	12.7	14.1	12.2	13.1	16.4	11.4	13.0	11.8	11.1	14.5
Ago-08	0.8	0.2	6.9	-4.4	-7.0	0.1	-0.1	6.6	-5.6	8.0
Set-08	-5.5	-5.4	-13.0	1.6	4.1	-5.1	-4.8	-13.1	2.5	-6.5
Out-08	0.3	-0.2	1.6	-0.6	-2.0	-0.2	0.0	1.1	-1.4	-1.3
Nov-08	-0.9	-0.7	-0.6	-1.1	-0.8	-2.0	-0.9	-1.0	-2.9	-0.7
Dez-08 *	24.9	28.1	18.7	30.1	38.2	23.4	27.6	18.6	27.5	37.7
Jan-09 *	-25.6	-27.7	-21.5	-28.7	-33.5	-27.0	-29.0	-21.4	-31.4	-36.3
Fev-09	-9.1	-7.5	-5.6	-12.1	-9.7	-6.9	-7.6	-8.2	-5.6	-6.9
Variação homóloga (%)										
Fev-08	5.8	6.8	7.2	4.7	6.4	8.6	8.0	9.7	7.7	6.2
Mar-08	-0.3	0.9	4.0	-3.7	-2.5	2.6	2.5	7.4	-1.2	-2.9
Abr-08	0.2	0.7	-0.8	1.0	2.4	2.6	1.8	1.9	3.2	1.7
Mai-08	1.5	3.0	5.2	-1.5	0.7	4.4	4.6	8.6	1.0	0.1
Jun-08	-1.8	-0.4	-0.9	-2.6	0.1	1.8	1.7	3.5	0.4	-0.4
Jul-08	1.6	4.0	3.9	-0.3	4.1	4.9	6.0	8.5	2.1	3.1
Ago-08	-0.6	1.2	4.8	-5.2	-3.0	2.5	3.2	8.5	-2.7	-3.3
Set-08	0.0	1.6	0.2	-0.3	3.0	2.9	3.6	4.0	2.0	3.2
Out-08	0.4	1.2	5.0	-3.2	-2.7	2.0	2.6	7.8	-2.4	-2.7
Nov-08	-0.3	0.3	4.5	-3.9	-3.9	-0.4	1.4	6.6	-5.6	-3.9
Dez-08 *	-4.5	-4.0	-3.0	-5.5	-4.8	-5.5	-3.2	-1.5	-8.4	-4.9
Jan-09 *	-0.5	0.4	4.6	-4.5	-3.8	-2.9	0.6	5.6	-9.7	-4.8
Fev-09	-6.2	-3.6	0.6	-11.5	-7.9	-6.0	-3.3	-1.1	-10.0	-5.8
Variação média nos últimos 12 meses (%)										
Fev-08	1.0	1.2	0.0	1.7	2.5	2.9	2.7	2.5	3.3	3.0
Mar-08	0.7	1.1	0.1	1.2	2.2	2.7	2.5	2.5	2.9	2.5
Abr-08	0.8	1.2	0.2	1.3	2.4	2.9	2.6	2.5	3.1	2.6
Mai-08	1.0	1.6	0.6	1.3	2.6	3.1	2.9	3.1	3.2	2.7
Jun-08	0.7	1.4	0.5	0.9	2.4	3.0	2.8	3.1	3.0	2.4
Jul-08	0.8	1.7	0.9	0.6	2.4	3.3	3.1	3.7	2.9	2.3
Ago-08	0.5	1.6	1.5	-0.3	1.7	3.2	3.1	4.5	2.1	1.5
Set-08	0.6	1.9	1.7	-0.3	2.1	3.4	3.4	4.8	2.3	1.9
Out-08	0.5	1.8	2.1	-0.7	1.4	3.2	3.3	5.2	1.7	1.2
Nov-08	0.5	1.7	2.6	-1.2	0.7	3.0	3.2	5.8	0.8	0.4
Dez-08 *	0.2	1.3	2.7	-1.9	-0.1	2.3	2.8	5.8	-0.5	-0.5
Jan-09 *	-0.1	1.1	2.7	-2.3	-0.6	1.7	2.5	5.7	-1.5	-1.0
Fev-09	-0.9	0.4	2.3	-3.5	-1.6	0.6	1.7	4.9	-2.8	-1.8

NOTAS

Varição mensal = [mês n (ano N) / mês n-1 (ano N) * 100] - 100

Varição homóloga = [mês n (ano N) / mês n (ano N-1) * 100] - 100

Varição média nos últimos 12 meses = [[mês (n-11) + ... + mês (n)] / [mês (n-23) + ... + mês (n-12)] * 100] - 100

(*) - Rectificação, em resultado da substituição das estimativas efectuadas para as não respostas, por respostas efectivas das empresas, entretanto recebidas.

O presente quadro inclui a informação recebida até ao dia 30 de Março de 2009, correspondendo a uma taxa de resposta de 92,8% do volume de negócios.

ÍNDICES DE EMPREGO E REMUNERAÇÕES NO COMÉRCIO A RETALHO
BASE 2005=100

	ÍNDICE DE EMPREGO					ÍNDICE DE REMUNERAÇÕES				
	ÍNDICE TOTAL	ÍNDICE TOTAL EXCEPTO COMBUSTÍVEL	Comércio a retalho de produtos alimentares, bebidas e tabaco (Total)	Comércio a retalho de produtos não alimentares (Total)	Comércio a retalho de produtos não alimentares excepto combustível (Total)	ÍNDICE TOTAL	ÍNDICE TOTAL EXCEPTO COMBUSTÍVEL	Comércio a retalho de produtos alimentares, bebidas e tabaco (Total)	Comércio a retalho de produtos não alimentares (Total)	Comércio a retalho de produtos não alimentares excepto combustível (Total)
Índices mensais										
Fev-08	104.4	104.9	111.5	99.7	100.1	107.7	108.1	118.6	100.6	100.7
Mar-08	104.5	105.0	111.5	99.8	100.3	110.7	111.2	120.6	104.4	104.6
Abr-08	104.6	105.0	111.7	99.9	100.2	112.9	113.4	125.4	104.8	105.1
Mai-08	104.7	105.2	112.2	99.7	100.1	115.0	115.6	128.0	106.6	107.0
Jun-08	106.0	106.5	114.9	100.0	100.4	121.6	122.2	130.6	115.9	116.4
Jul-08	106.6	107.3	117.3	99.4	100.0	123.0	123.4	130.3	118.3	118.6
Ago-08	106.5	107.0	116.9	99.5	99.8	115.4	116.0	125.8	108.8	109.2
Set-08	106.3	106.8	116.4	99.5	99.9	114.5	115.0	128.2	105.7	105.8
Out-08	106.5	107.0	116.5	99.8	100.2	117.6	118.4	138.0	104.5	104.8
Nov-08	107.7	108.3	118.6	100.5	100.7	133.5	134.3	147.7	124.4	125.0
Dez-08 *	107.2	107.7	116.6	100.8	101.2	141.9	142.1	141.1	142.5	142.8
Jan-09 *	104.8	105.4	114.2	98.5	98.9	114.2	114.8	129.0	104.6	105.0
Fev-09	104.6	105.2	114.4	98.1	98.5	111.8	112.3	128.4	101.1	101.2
Varição mensal (%)										
Fev-08	0.2	0.2	0.4	0.1	0.0	-3.1	-3.0	-1.7	-4.0	-4.0
Mar-08	0.1	0.1	0.0	0.2	0.1	2.8	2.9	1.6	3.7	3.8
Abr-08	0.1	0.0	0.2	0.1	-0.1	2.0	2.0	4.0	0.5	0.5
Mai-08	0.1	0.2	0.5	-0.2	-0.1	1.8	1.9	2.0	1.7	1.8
Jun-08	1.2	1.2	2.4	0.3	0.3	5.8	5.7	2.0	8.7	8.8
Jul-08	0.6	0.8	2.1	-0.6	-0.4	1.1	1.0	-0.2	2.1	1.9
Ago-08	-0.1	-0.2	-0.3	0.1	-0.2	-6.1	-6.0	-3.4	-8.1	-7.9
Set-08	-0.2	-0.2	-0.4	0.0	0.0	-0.8	-0.9	1.9	-2.8	-3.1
Out-08	0.2	0.2	0.1	0.3	0.3	2.7	3.0	7.6	-1.1	-0.9
Nov-08	1.2	1.1	1.8	0.7	0.6	13.5	13.4	7.0	19.0	19.2
Dez-08 *	-0.5	-0.5	-1.7	0.3	0.5	6.3	5.8	-4.4	14.5	14.2
Jan-09 *	-2.2	-2.2	-2.0	-2.3	-2.3	-19.6	-19.2	-8.6	-26.5	-26.5
Fev-09	-0.2	-0.2	0.1	-0.4	-0.4	-2.1	-2.2	-0.5	-3.4	-3.6
Varição homóloga (%)										
Fev-08	3.7	4.0	8.7	0.3	0.5	8.3	8.5	13.0	5.0	5.0
Mar-08	3.7	3.9	7.9	0.7	0.9	8.3	8.4	11.4	6.0	6.1
Abr-08	2.8	3.0	4.6	1.5	1.6	2.8	2.8	1.2	4.0	4.1
Mai-08	2.3	2.5	4.1	0.9	1.1	5.8	6.1	9.8	2.9	3.2
Jun-08	2.9	3.1	5.5	1.0	1.1	5.9	6.1	8.5	4.0	4.3
Jul-08	2.6	2.9	6.0	0.2	0.5	7.1	7.3	10.0	5.1	5.3
Ago-08	2.3	2.4	4.9	0.3	0.3	4.8	4.9	7.1	3.1	3.3
Set-08	2.2	2.3	5.0	0.1	0.1	8.0	8.1	12.0	5.1	5.1
Out-08	2.1	2.2	4.8	0.0	0.0	9.4	9.8	18.0	3.1	3.3
Nov-08	1.7	1.7	5.6	-1.2	-1.5	4.5	4.7	7.6	2.2	2.5
Dez-08 *	1.7	1.6	5.0	-0.8	-1.0	3.2	3.3	7.3	0.7	0.7
Jan-09 *	0.6	0.6	2.8	-1.1	-1.2	2.8	3.1	6.9	-0.2	0.1
Fev-09	0.2	0.2	2.6	-1.6	-1.6	3.8	3.9	8.2	0.5	0.4
Varição média nos últimos 12 meses (%)										
Fev-08	2.6	2.9	7.3	-0.7	-0.5	6.7	6.8	12.4	3.0	2.9
Mar-08	2.8	3.1	7.7	-0.5	-0.3	7.0	7.1	12.8	3.2	3.2
Abr-08	2.9	3.2	7.6	-0.3	-0.1	6.6	6.7	11.4	3.4	3.3
Mai-08	3.0	3.2	7.4	-0.1	0.1	6.6	6.7	11.3	3.4	3.4
Jun-08	3.0	3.3	7.2	0.1	0.3	6.4	6.6	10.8	3.5	3.5
Jul-08	3.1	3.4	7.1	0.3	0.5	6.5	6.7	10.8	3.7	3.7
Ago-08	3.1	3.3	6.9	0.4	0.6	6.3	6.5	10.3	3.6	3.7
Set-08	3.0	3.3	6.6	0.5	0.7	6.4	6.6	10.1	3.8	3.9
Out-08	2.9	3.1	6.3	0.5	0.7	6.6	6.7	10.5	3.8	3.9
Nov-08	2.8	2.9	6.1	0.4	0.5	6.4	6.5	10.1	3.7	3.8
Dez-08 *	2.6	2.8	5.8	0.2	0.3	6.2	6.4	9.8	3.7	3.8
Jan-09 *	2.4	2.5	5.4	0.2	0.2	5.8	6.0	9.3	3.3	3.5
Fev-09	2.1	2.2	4.9	0.0	0.0	5.4	5.6	8.9	3.0	3.1

NOTAS	Varição mensal = [mês n (ano N) / mês n-1 (ano N) * 100] - 100
	Varição homóloga = [mês n (ano N) / mês n (ano N-1) * 100] - 100
	Varição média nos últimos 12 meses = [[mês (n-11) + ... + mês (n)] / [mês (n-23) + ... + mês (n-12)] * 100] - 100

(*) - Rectificação, em resultado da substituição das estimativas efectuadas para as não respostas, por respostas efectivas das empresas, entretanto recebidas.

O presente quadro inclui a informação recebida até ao dia 30 de Março de 2009, correspondendo a uma taxa de resposta de 91,3% do de emprego.

ÍNDICES DE HORAS TRABALHADAS NO COMÉRCIO A RETALHO
BASE 2005=100

M e s e s	ÍNDICE DE HORAS TRABALHADAS (CORRIGIDO DOS EFEITOS DE CALENDÁRIO)					ÍNDICE DE HORAS TRABALHADAS (BRUTOS)				
	ÍNDICE TOTAL	ÍNDICE TOTAL EXCEPTO COMBUSTÍVEL	Comércio a retalho de produtos alimentares, bebidas e tabaco (Total)	Comércio a retalho de produtos não alimentares (Total)	Comércio a retalho de produtos não alimentares excepto combustível (Total)	ÍNDICE TOTAL	ÍNDICE TOTAL EXCEPTO COMBUSTÍVEL	Comércio a retalho de produtos alimentares, bebidas e tabaco (Total)	Comércio a retalho de produtos não alimentares (Total)	Comércio a retalho de produtos não alimentares excepto combustível (Total)
Índices mensais										
Fev-08	98.9	99.4	105.3	95.2	95.7	100.1	100.6	105.5	96.9	97.4
Mar-08	103.4	104.0	110.2	99.5	100.0	102.0	102.5	109.8	97.5	98.0
Abr-08	102.2	102.7	110.7	97.3	97.7	103.1	103.6	110.8	98.6	99.0
Mai-08	100.9	101.5	107.3	97.2	97.8	100.8	101.3	107.3	97.0	97.6
Jun-08	100.9	101.5	108.5	96.6	97.0	100.5	101.0	108.2	96.0	96.4
Jul-08	104.1	104.8	114.3	98.2	98.8	105.1	105.8	115.1	99.3	100.0
Ago-08	100.0	100.5	109.5	94.5	94.9	98.8	99.3	108.6	93.1	93.3
Set-08	102.7	103.3	112.0	97.3	97.7	103.4	104.0	112.6	98.1	98.5
Out-08	105.1	105.6	113.0	100.5	100.9	106.1	106.6	113.8	101.6	102.1
Nov-08	103.7	104.2	111.8	99.0	99.3	102.1	102.5	110.7	97.2	97.4
Dez-08 *	102.8	103.5	113.3	96.7	97.3	103.8	104.5	114.1	97.9	98.5
Jan-09 *	104.1	104.8	114.0	98.4	99.0	104.0	104.7	113.9	98.3	98.8
Fev-09	98.4	98.8	106.5	93.7	93.9	98.1	98.6	106.6	93.3	93.5
Varição mensal (%)										
Fev-08	-4.8	-4.8	-5.2	-4.5	-4.6	-4.5	-4.6	-5.6	-3.9	-4.0
Mar-08	4.6	4.6	4.7	4.5	4.5	1.9	2.0	4.0	0.6	0.5
Abr-08	-1.2	-1.2	0.4	-2.2	-2.3	1.1	1.0	0.9	1.2	1.1
Mai-08	-1.3	-1.2	-3.0	-0.1	0.1	-2.2	-2.2	-3.2	-1.6	-1.5
Jun-08	0.0	0.0	1.1	-0.7	-0.8	-0.3	-0.3	0.9	-1.0	-1.2
Jul-08	3.1	3.3	5.3	1.7	1.9	4.6	4.8	6.3	3.4	3.7
Ago-08	-3.9	-4.1	-4.2	-3.8	-4.0	-6.0	-6.2	-5.6	-6.3	-6.6
Set-08	2.7	2.7	2.3	3.0	3.0	4.7	4.7	3.6	5.4	5.5
Out-08	2.3	2.3	0.9	3.3	3.3	2.6	2.6	1.1	3.6	3.6
Nov-08	-1.3	-1.4	-1.1	-1.5	-1.6	-3.7	-3.8	-2.7	-4.3	-4.6
Dez-08 *	-0.9	-0.6	1.3	-2.3	-2.0	1.6	1.9	3.1	0.7	1.1
Jan-09 *	1.3	1.3	0.6	1.7	1.7	0.2	0.2	-0.1	0.4	0.4
Fev-09	-5.5	-5.7	-6.6	-4.8	-5.1	-5.6	-5.8	-6.5	-5.1	-5.4
Varição homóloga (%)										
Fev-08	1.6	1.9	5.3	-0.6	-0.3	3.1	3.4	5.6	1.6	2.0
Mar-08	1.3	1.6	5.3	-1.0	-0.9	-0.2	0.1	5.3	-3.4	-3.3
Abr-08	3.0	3.2	6.2	1.0	1.2	4.6	4.8	6.2	3.6	3.8
Mai-08	-1.0	-0.7	0.1	-1.6	-1.3	-2.0	-1.8	-0.6	-2.9	-2.6
Jun-08	0.9	1.1	2.3	0.0	0.3	0.9	1.1	2.3	0.0	0.3
Jul-08	1.7	2.0	4.7	-0.3	0.0	2.8	3.1	5.5	1.0	1.4
Ago-08	0.3	0.5	1.5	-0.6	-0.3	-1.9	-1.8	0.0	-3.2	-3.0
Set-08	1.1	1.2	4.3	-0.9	-0.9	3.3	3.5	5.8	1.7	1.9
Out-08	1.5	1.6	2.2	1.0	1.2	1.5	1.6	2.2	1.0	1.2
Nov-08	0.3	0.3	0.7	0.0	-0.1	-1.9	-1.9	-0.8	-2.6	-2.8
Dez-08 *	-1.4	-1.4	2.3	-3.7	-3.9	0.8	0.8	3.9	-1.2	-1.3
Jan-09 *	0.3	0.3	2.7	-1.3	-1.3	-0.8	-0.7	1.9	-2.5	-2.6
Fev-09	-0.5	-0.6	1.2	-1.6	-1.8	-1.9	-2.0	1.0	-3.8	-4.0
Varição média nos últimos 12 meses (%)										
Fev-08	2.1	2.4	6.9	-0.8	-0.5	2.2	2.5	6.9	-0.6	-0.3
Mar-08	2.1	2.5	7.1	-0.8	-0.5	2.2	2.6	7.2	-0.7	-0.4
Abr-08	2.3	2.7	7.2	-0.6	-0.3	2.4	2.8	7.3	-0.4	-0.1
Mai-08	2.1	2.4	6.6	-0.7	-0.3	2.1	2.4	6.6	-0.6	-0.3
Jun-08	2.0	2.4	6.3	-0.5	-0.2	2.1	2.5	6.3	-0.4	0.0
Jul-08	2.0	2.4	6.0	-0.4	-0.1	2.1	2.5	6.1	-0.3	0.1
Ago-08	1.8	2.1	5.4	-0.5	-0.1	1.7	2.0	5.3	-0.5	-0.1
Set-08	1.7	2.0	5.1	-0.4	-0.1	1.9	2.2	5.2	-0.1	0.2
Out-08	1.5	1.8	4.5	-0.3	0.0	1.7	1.9	4.5	-0.1	0.2
Nov-08	1.3	1.6	3.8	-0.2	0.1	1.3	1.5	3.6	-0.2	0.0
Dez-08 *	0.9	1.1	3.4	-0.6	-0.5	1.1	1.2	3.5	-0.5	-0.3
Jan-09 *	0.8	1.0	3.1	-0.7	-0.5	0.8	1.0	3.1	-0.6	-0.5
Fev-09	0.6	0.7	2.8	-0.8	-0.7	0.4	0.5	2.7	-1.1	-0.9

NOTAS

Varição mensal = [mês n (ano N) / mês n-1 (ano N) * 100] - 100

Varição homóloga = [mês n (ano N) / mês n (ano N-1) * 100] - 100

Varição média nos últimos 12 meses = [[mês (n-11) + ... + mês (n)] / [mês (n-23) + ... + mês (n-12)] * 100] - 100

(*) - Rectificação, em resultado da substituição das estimativas efectuadas para as não respostas, por respostas efectivas das empresas, entretanto recebidas.

O presente quadro inclui a informação recebida até ao dia 30 de Março de 2009, correspondendo a uma taxa de resposta de 91,3% do de emprego.

Nota de Apresentação

Índices de Volume de Negócios, Emprego, Remunerações e Horas Trabalhadas no Comércio a Retalho (IVNECR) Base 2005=100

Com os índices de Janeiro de 2009, o INE iniciou a divulgação do IVNECR com base 2005=100, adoptando ainda a Classificação Portuguesa das Actividades Económicas, Revisão 3 (CAE-Rev.3), que entretanto entrou em vigor.

A obtenção das novas séries de índices, agora disponibilizadas, não implicou alterações metodológicas relativamente aos procedimentos subjacentes às séries anteriores.

De referir que, com o novo ano base, foram recalculados os respectivos ponderadores aplicados às variáveis recolhidas de modo a compilar os índices para os vários níveis de agregação da nomenclatura. O cálculo dos novos ponderadores baseou-se nos resultados da Informação Empresarial Simplificada (IES), complementados por informação obtida via IRS e do Inquérito às Unidades Comerciais de Dimensão Relevante (UCDR) de 2006.

Os Índices de Volume de Negócios, Emprego, Remunerações e Horas Trabalhadas no Comércio a Retalho permitem conhecer a evolução no curto prazo do sector do comércio. Adicionalmente, o índice do volume de negócios no comércio a retalho permite obter uma indicação sobre a variação do consumo das famílias. Em termos formais, o apuramento destes índices enquadra-se no Regulamento CE nº 1158/2005, do Parlamento Europeu e do Conselho, de 6 de Julho, relativo aos Indicadores de Curto Prazo.

Na Base 2005=100, agora implementada, passa a adoptar-se a Nomenclatura Geral das Actividades Económicas das Comunidades Europeias - NACE-Rev.2, em vigor através da aplicação do Regulamento CE nº 1893/2006, do Parlamento Europeu e do Conselho, de 20 de Dezembro, harmonizada, no nível nacional, com a correspondente CAE-Rev.3, aprovada pelo Decreto-Lei nº 381/2007, de 14 de Novembro. As desagregações apresentadas são o Comércio a retalho de produtos alimentares, bebidas e tabaco e o Comércio a retalho de produtos não alimentares, com e sem combustível. Com esta alteração de nomenclatura, a principal novidade relativamente à série anterior é, assim, a inclusão do comércio a retalho dos combustíveis (que anteriormente estava incluído no âmbito do índice de volume de negócios dos serviços).

A alteração das nomenclaturas é feita periodicamente a nível internacional, aplicando-se a presente a todos os indicadores de curto prazo dos Países da UE a partir da divulgação referente a Janeiro de 2009. Estas alterações visam actualizar a cobertura dos índices às novas actividades que entretanto se desenvolvem e ao desaparecimento ou perda de significado económico de outras actividades. Estas alterações estendem-se à recomposição dos grandes sectores económicos, determinando que alguns dos agrupamentos considerados em CAE-Rev.2 na obtenção de índices agregados de actividade transitem para outros índices em CAE-Rev.3. Na tabela seguinte sintetizam-se as transferências de âmbito, em termos de % de volume de negócios, efectuadas entre os indicadores sectoriais que o INE produz e divulga (nas colunas estão distribuídas as parcelas que compõem cada indicador na CAE-Rev.3 segundo a origem em CAE-Rev.2).

Matriz de transferências de Volume de Negócios intra indicadores	CAE-Rev.3			
	IVNEI	IPCOP	IVNECR	IVNES
CAE-Rev.2				
Índice de Volume de Negócios na Indústria	100,0%	0,8%		0,9%
Índice de Produção e Emprego na Construção		91,3%		
Índice de Volume de Negócios no Comércio a Retalho			83,1%	
Índice de Volume de Negócios nos Serviços		7,9%	16,9%	93,3%
Fora de âmbito				5,8%

Tendo em conta estas alterações, as bases de amostragem dos índices foram igualmente revistas procurando manter ou melhorar a representatividade estatística dos índices a compilar. No caso do IVNECR Base 2005=100, a base de amostragem e estrutura de ponderação dos índices assenta nos resultados da Informação Empresarial Simplificada (IES), obtida pela primeira vez em 2007 com referência aos anos de 2006 e 2005, complementados por informação obtida via IRS e do Inquérito às UCDR de 2006. A tabela seguinte indica as alterações ocorridas na estrutura do índice ao nível das suas principais componentes.

Segmentos do Comércio a Retalho	Ponderador base 2000 %	Ponderador base 2005 %
Comércio a retalho de produtos alimentares, bebidas e tabaco	42,3	44,0
Comércio a retalho de produtos não alimentares	57,7	56,0
Comércio a retalho de produtos não alimentares, excepto combustível		41,5

Para a compilação dos índices é realizado um inquérito mensal onde é recolhida informação para cada uma das variáveis, sendo os resultados divulgados, tendencialmente, 30 dias após o período de referência. A frequência elevada desta operação estatística, bem como o relativo pouco tempo com que são divulgados os resultados após o mês de referência, determina que haja alguns atrasos ou incorrecções nas respostas das empresas, o que implica revisões, em geral pouco significativas, dos primeiros resultados nos meses imediatamente subsequentes.

Os procedimentos para esta nova base não envolveram alterações metodológicas, continuando o IVNECR a ser fundamentalmente um índice do tipo Laspeyres, com base em 2005.

O índice de Volume de Negócios no Comércio a Retalho continua a ser divulgado quer a preços correntes, em resultado do cálculo do índice a partir da informação recolhida, quer a preços constantes (deflacionado). O deflador é obtido a partir de informação detalhada proveniente do Índice de Preços no Consumidor (IPC), agora na base 2008=100, cuja estrutura resulta fundamentalmente do Inquérito às Despesas das Famílias de 2005 e 2006. De referir ainda que, para uma correcta apropriação do IPC, na óptica do produto, se utilizam estruturas de volume de negócios para construção de um deflador na óptica de actividade principal.

Os índices de Volume de Negócios são corrigidos dos efeitos de calendário e sofrem tratamento da sazonalidade resultando, assim, os correspondentes dois grupos de séries suplementares de índices. Estes tratamentos estatísticos baseiam-se em modelos econométricos de séries temporais, estimados com recurso à aplicação DEMETRA desenvolvida pelo Eurostat. Assim, embora a análise descritiva dos resultados se centre, no caso do volume de negócios do comércio a retalho, nas séries ajustadas dos efeitos de calendário e da sazonalidade, dada a natureza probabilística destes modelos, incluem-se ainda os índices originais.

O índice de Horas Trabalhadas é também corrigido dos efeitos de calendário, mas não de sazonalidade, sendo disponibilizada a série respectiva.

Notas Explicativas

^(A) – Ainda que se utilize, por simplificação, a expressão “Vendas”, na realidade a variável observada é o Volume de Negócios, composto pelas vendas e prestações de serviços. Contudo, dadas as características específicas deste sector de actividade, as vendas são a componente mais importante do volume de negócios, pesando cerca de 97,5% do total no ano 2005.

Índice de Volume de Negócios no Comércio a Retalho

Os índices de Volume de Negócios no Comércio a Retalho (IVNECR), têm por objectivo mostrar a evolução do mercado de bens e serviços neste sector. Os índices são obtidos com base no Inquérito Mensal ao Comércio – Volume de Negócios e Emprego, realizado por via electrónica (e-mail), junto de unidades estatísticas seleccionadas a partir das empresas sedeadas no território nacional, dedicando-se principalmente ao Comércio a Retalho.

A análise de resultados do presente Destaque foi efectuada tendo por base o índice de volume de negócios deflacionado, corrigido dos efeitos de calendário e da sazonalidade.

Índices de Emprego, Remunerações e Horas Trabalhadas no Comércio a Retalho

Os índices de Emprego, Remunerações e Horas Trabalhadas no Comércio a Retalho (IVNECR), têm por objectivo mostrar a evolução do mercado de emprego, dos salários e vencimentos e do volume de trabalho neste sector. Os índices são obtidos com base no Inquérito Mensal ao Comércio – Volume de Negócios e Emprego, realizado por via electrónica (e-mail), junto de unidades estatísticas seleccionadas a partir das empresas sedeadas no território nacional dedicando-se principalmente ao Comércio a Retalho.

Nas Horas Trabalhadas a análise de resultados do presente Destaque foi efectuada tendo por base o índice do volume de trabalho, corrigido dos efeitos de calendário.

Taxa de variação mensal

A variação mensal compara cada uma das variáveis entre dois meses consecutivos. Embora seja um indicador que permite um acompanhamento corrente do andamento, o valor desta taxa de variação é particularmente influenciado por efeitos de natureza sazonal e outros mais específicos localizados num (ou em ambos) dos meses comparados.

Taxa de variação homóloga

A variação homóloga compara o nível de cada variável entre o mês corrente e o mesmo mês do ano anterior. A evolução desta taxa de variação está menos sujeita a oscilações de natureza sazonal podendo, no entanto, ser influenciada por este tipo de efeitos localizados num período específico.

Taxa de variação média dos últimos doze meses

A variação média dos últimos doze meses compara o nível da variável dos últimos doze meses com os doze meses imediatamente anteriores. Por se tratar de uma média móvel, esta taxa de variação é menos sensível a alterações esporádicas.