

31 de Março 2009

Índice de Produção Industrial

Fevereiro de 2009

Variação homóloga da Produção Industrial mantém tendência negativa^(*)

Em Fevereiro a produção industrial registou uma variação homóloga de -13,7% (-16,6% em Janeiro), reflectindo o comportamento negativo de todos os Grandes Agrupamentos Industriais, excepto o da *Energia*. A secção da *Indústria Transformadora* apresentou uma variação homóloga de -18,5% (-17,6% no mês anterior).

Com a publicação de resultados referentes a Janeiro de 2009 que agora se continua, o INE iniciou uma nova série de Índices de Produção Industrial, com valores retrospectivos desde Janeiro de 2005 (ver nota de apresentação neste destaque). A principal alteração corresponde à adopção da Classificação das Actividades Económicas CAE-Rev3.

Variação homóloga

Em Fevereiro, a produção industrial registou uma taxa de variação de -13,7%, um pouco menos negativa que a observada no mês anterior que se situou em -16,6% (dados corrigidos dos efeitos de calendário e da sazonalidade).

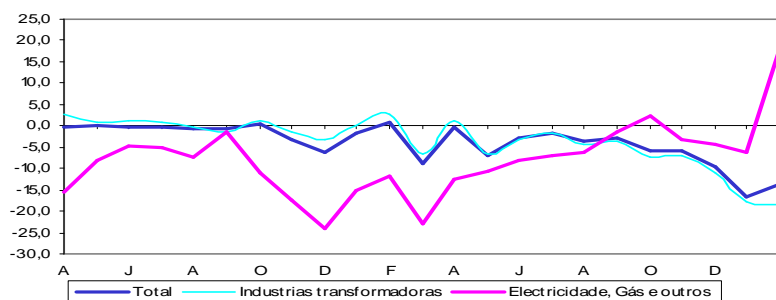
Apenas o agrupamento de *Energia* apresentou uma variação positiva de 2,9% (-13,6% em Janeiro) contribuindo com 0,5 p.p. para a variação agregada do índice. O agrupamento de *Bens Intermédios*,

registou o contributo negativo mais intenso, -6,8 p.p., para o índice agregado, registando uma taxa de variação homóloga de -16,7% (-23,6% no mês anterior). Os agrupamentos de *Bens de Investimento* e de *Bens de Consumo*, com taxas de variação homóloga de -25,0% e de -13,7%, registaram agravamentos nas suas taxas de variação de 5,6 p.p. e 5,7 p.p., respectivamente.

A secção da *Indústria Transformadora*, pelo seu peso no índice agregado, determinou a variação do índice geral, com um contributo de -15,4 p.p., correspondendo a uma taxa de variação de -18,5% (-17,6% em Janeiro). A secção de *Electricidade, Gás, Vapor, Água Quente e Fria e Ar Frio* apresentou um contributo positivo de 2,4 p.p. registando uma forte variação positiva de 18,3% (-6,3% em Janeiro), enquanto a da *Indústria Extractiva* registou uma variação de -18,0% (-33,3% no mês anterior).

Índice Total e Secções

Variações Homólogas (%)



Variação mensal

A produção industrial registou uma variação mensal de 2,3% em Fevereiro (-4,7% em Janeiro) (*).

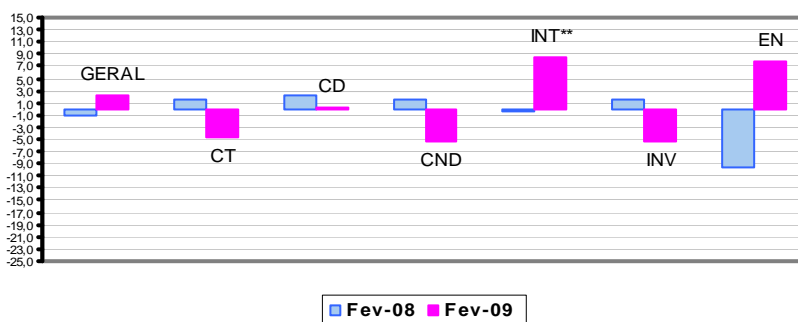
Os principais contributos para a variação mensal do índice total foram dados pelos agrupamentos de *Bens Intermédios*, com 3,1 p.p. e de *Energia*, com 1,4 p.p., respectivamente, associados a taxas de variação mensais de 8,4% (-5,3% em Janeiro) e de 7,7% (-9,6% no mês anterior). Os restantes agrupamentos, *Bens de Consumo* e *Bens de Investimento*, contribuíram respectivamente, com

-1,6 p.p. e -0,6 p.p. para a variação do índice total, apresentando variações mensais de -4,6% e -5,4%, respectivamente (-0,9% e -4,8% em Janeiro).

As secções da *Electricidade, gás, vapor, água quente e fria e ar frio* e da *Indústria Extractiva* apresentaram variações positivas de, respectivamente, 17,8% e 13,9% (1,0% e -27,8% em Janeiro), enquanto a secção de *Indústria Transformadora* registou uma variação mensal negativa de -1,0%, 3,5 p.p. menos negativa que o registado no mês anterior.

Índice Total e Grandes Agrupamentos Industriais

Variação Mensal (%)



(*) Corrigida de efeitos de calendário e da sazonalidade.

INSTITUTO NACIONAL DE ESTATÍSTICA

Índice de **Produção Industrial** - CORRIGIDOS DOS EFEITOS DE CALENDÁRIO E DA SAZONALIDADE

Índice Geral, por Grandes Agrupamentos Industriais e por Secções

Variações mensais, homólogas e nos últimos 12 meses

BASE 2005=100

Meses	TOTAL	GRANDES AGRUPAMENTOS INDUSTRIAIS					SECÇÕES				
		Bens de Consumo			Intermédios**	Investimento	Energia	Indústria Extractiva	Indústria Transformadora	Electricidade, Gás, Vapor, Água Quente e Fria e Ar Frio	Recolha, Tratamento e Eliminação de Resíduos
		Total	Duradouro	Não Duradouro							
Índices mensais											
*Fev-08	103,2	101,8	92,0	103,2	111,3	104,3	88,7	111,0	105,5	89,6	86,5
*Mar-08	97,6	95,9	91,2	96,6	107,6	99,5	79,1	112,9	100,7	78,3	83,2
*Abr-08	100,9	98,0	90,9	99,0	108,7	104,5	87,6	105,0	104,1	83,3	86,4
*Mai-08	98,1	97,0	87,8	98,4	104,5	93,0	90,4	99,6	99,9	88,3	85,1
*Jun-08	100,5	100,5	89,4	102,1	104,7	96,1	94,9	122,1	101,8	89,6	85,5
*Jul-08	100,7	99,3	91,0	100,5	105,6	94,5	97,3	107,6	101,6	95,2	83,0
*Ago-08	100,4	97,1	89,9	98,1	107,4	99,7	92,4	126,0	100,9	92,8	88,3
*Set-08	98,7	94,1	86,6	95,2	108,9	96,4	87,6	118,8	99,0	93,6	82,6
*Out-08	96,2	96,8	85,7	98,4	101,5	95,8	84,9	98,3	96,6	94,2	81,6
*Nov-08	94,9	90,5	74,7	92,7	96,9	110,4	88,4	110,5	95,4	89,1	83,4
*Dez-08	91,4	92,9	76,3	95,3	90,3	86,9	93,7	110,7	91,0	89,2	84,3
*Jan-09	87,1	92,1	76,3	94,3	85,5	82,8	84,8	79,9	86,9	90,1	78,2
Fev-09	89,1	87,8	76,6	89,4	92,7	78,3	91,3	91,0	86,0	106,1	73,4
Variação mensal (%)											
*Fev-08	-1,2	1,7	2,3	1,6	-0,5	1,6	-9,6	-7,3	0,1	-6,7	-0,3
*Mar-08	-5,5	-5,8	-0,8	-6,4	-3,3	-4,6	-10,9	1,7	-4,6	-12,7	-3,8
*Abr-08	3,4	2,2	-0,3	2,6	1,1	5,0	10,8	-7,0	3,4	6,5	3,9
*Mai-08	-2,8	-1,0	-3,4	-0,7	-3,9	-11,0	3,1	-5,1	-4,0	5,9	-1,6
*Jun-08	2,4	3,6	1,9	3,8	0,1	3,4	5,1	22,6	1,8	1,5	0,4
*Jul-08	0,2	-1,2	1,7	-1,6	0,9	-1,7	2,5	-11,9	-0,2	6,3	-2,8
*Ago-08	-0,3	-2,2	-1,1	-2,4	1,7	5,5	-5,1	17,2	-0,7	-2,6	6,8
*Set-08	-1,7	-3,1	-3,7	-3,0	1,4	-3,3	-5,2	-5,7	-1,9	0,9	-6,4
*Out-08	-2,5	2,8	-1,0	3,3	-6,8	-0,7	-3,1	-17,3	-2,4	0,6	-1,3
*Nov-08	-1,4	-6,5	-12,9	-5,7	-4,5	15,2	4,1	12,4	-1,2	-5,4	2,3
*Dez-08	-3,7	2,7	2,1	2,8	-6,8	-21,3	6,1	0,2	-4,6	0,1	1,0
*Jan-09	-4,7	-0,9	0,0	-1,0	-5,3	-4,8	-9,6	-27,8	-4,5	1,0	-7,3
Fev-09	2,3	-4,6	0,4	-5,2	8,4	-5,4	7,7	13,9	-1,0	17,8	-6,2
Variação homóloga (%)											
*Fev-08	0,9	1,2	2,3	1,0	6,5	1,3	-11,7	11,4	2,8	-11,9	9,1
*Mar-08	-8,8	-8,9	-4,3	-9,5	-2,8	-6,7	-23,0	-2,2	-6,6	-23,0	2,2
*Abr-08	-0,4	-1,5	1,2	-1,8	3,6	2,7	-9,5	10,2	1,2	-12,6	7,7
*Mai-08	-7,1	-6,9	-5,7	-7,0	-4,4	-14,1	-8,7	-10,3	-6,5	-10,5	-0,9
*Jun-08	-2,9	0,0	-2,1	0,2	-2,8	-11,9	-1,8	30,7	-3,3	-7,9	1,4
*Jul-08	-1,9	0,5	8,1	-0,4	0,4	-7,2	-6,8	29,6	-1,9	-7,0	2,6
*Ago-08	-3,6	-5,2	-6,4	-5,0	-2,2	1,2	-7,2	22,1	-4,2	-6,1	1,3
*Set-08	-2,8	-5,3	2,3	-6,2	3,3	-7,2	-8,4	15,9	-3,8	-1,2	-0,8
*Out-08	-5,9	-5,6	-8,2	-5,3	-5,7	-8,0	-5,6	-9,8	-7,2	2,3	-2,4
*Nov-08	-6,0	-11,3	-15,9	-10,7	-9,6	9,9	1,1	-0,7	-6,8	-3,1	-0,8
*Dez-08	-9,5	-5,0	-11,6	-4,1	-18,6	-4,6	1,2	1,8	-10,9	-4,4	0,2
*Jan-09	-16,6	-8,0	-15,1	-7,1	-23,6	-19,4	-13,6	-33,3	-17,6	-6,3	-9,9
Fev-09	-13,7	-13,7	-16,7	-13,4	-16,7	-25,0	2,9	-18,0	-18,5	18,3	-15,2
Variação média nos últimos 12 meses (%)											
*Fev-08	-0,8	-0,5	-5,1	0,2	5,1	-4,9	-9,9	15,3	0,7	-11,1	2,1
*Mar-08	-1,7	-1,5	-5,5	-1,0	4,2	-5,6	-11,3	12,9	-0,2	-12,3	2,5
*Abr-08	-1,8	-1,8	-5,2	-1,4	4,1	-5,3	-11,1	12,8	-0,4	-12,1	3,5
*Mai-08	-2,4	-2,4	-4,9	-2,1	3,3	-6,3	-11,2	10,2	-1,0	-12,3	3,4
*Jun-08	-2,6	-2,4	-5,0	-2,1	2,9	-7,5	-10,8	14,0	-1,4	-12,6	2,9
*Jul-08	-2,7	-2,3	-3,8	-2,1	2,6	-7,4	-11,3	16,0	-1,6	-12,7	3,2
*Ago-08	-3,0	-2,6	-4,0	-2,4	1,7	-6,0	-11,3	16,0	-1,9	-12,7	2,7
*Set-08	-3,1	-2,8	-2,3	-2,9	1,8	-6,2	-11,8	16,1	-2,1	-12,7	2,4
*Out-08	-3,7	-3,4	-2,8	-3,5	0,7	-6,7	-11,3	12,1	-2,8	-11,7	2,1
*Nov-08	-3,9	-4,3	-3,4	-4,4	-0,4	-5,4	-9,7	10,3	-3,3	-10,5	1,8
*Dez-08	-4,2	-4,3	-3,7	-4,4	-2,4	-4,3	-7,8	8,9	-3,9	-8,6	2,1
*Jan-09	-5,4	-4,7	-4,7	-4,7	-4,8	-5,5	-8,0	4,0	-5,4	-7,8	0,7
Fev-09	-6,6	-6,0	-6,3	-5,9	-6,7	-7,7	-6,9	1,5	-7,2	-5,4	-1,3

NOTAS

Variação mensal = [mês n (ano N) / mês n-1 (ano N)] * 100 - 100

Variação homóloga = [mês n (ano N) / mês n (ano N-1)] * 100 - 100

Variação média nos últimos 12 meses = [[mês (n-11) + ... + mês (n)] / [mês (n-23) + ... + mês (n-12)]] * 100 - 100

(*) Rectificado, em resultado da substituição das estimativas efectuadas para as não respondidas, ainda existentes à data do apuramento.

(**) Bens Intermédios + Outros

(***) Devido a um problema de agregação os níveis agregados, divisões e agrupamentos são revistos desde 2005.



INSTITUTO NACIONAL DE ESTATÍSTICA

Índice de **Produção Industrial** - CORRIGIDOS DOS EFEITOS DE CALENDÁRIO

Índice Geral, por Grandes Agrupamentos Industriais e por Secções

Variações mensais, homólogas e nos últimos 12 meses

BASE 2005=100

Meses	TOTAL	GRANDES AGRUPAMENTOS INDUSTRIAIS						SECÇÕES			
		Bens de Consumo			Intermédios**	Investimento	Energia	Indústria Extractiva	Indústria Transformadora	Electricidade, Gás, Vapor, Água Quente e Fria e Ar Frio	Recolha, Tratamento e Eliminação de Resíduos
		Total	Duradouro	Não Duradouro							
Índices mensais											
*Fev-08	100,6	96,7	87,6	98,0	108,1	103,5	90,6	105,8	102,1	92,0	85,4
*Mar-08	100,7	97,0	95,1	97,3	112,6	102,7	81,8	113,2	103,9	81,7	84,2
*Abr-08	99,9	95,4	92,2	95,9	110,8	105,9	81,8	106,5	104,2	76,1	87,8
*Mai-08	100,4	97,9	95,5	98,2	110,8	97,8	85,6	105,1	103,6	82,4	87,6
*Jun-08	101,0	100,3	90,3	101,7	107,9	99,6	89,0	123,8	103,6	82,2	84,9
*Jul-08	106,4	107,2	95,5	108,9	112,9	98,3	97,0	113,4	108,3	94,9	84,5
*Ago-08	80,0	80,3	59,1	83,4	81,8	66,7	84,4	117,7	78,0	82,9	70,0
*Set-08	101,5	99,8	89,3	101,4	111,7	102,0	83,6	120,9	103,2	88,7	85,5
*Out-08	102,2	104,3	95,5	105,6	110,3	105,4	80,2	102,4	104,8	88,4	88,2
*Nov-08	99,0	95,4	82,0	97,3	101,0	115,9	90,2	112,3	100,0	91,4	86,1
*Dez-08	88,3	90,5	71,8	93,2	79,9	79,4	107,1	104,6	84,4	105,7	80,4
*Jan-09	89,3	90,5	75,0	92,7	85,6	83,7	98,3	76,5	86,6	106,9	79,9
Fev-09	86,5	82,8	73,3	84,2	89,2	77,6	93,3	85,8	82,5	108,6	73,2
Varição mensal (%)											
*Fev-08	-5,7	-2,1	-0,7	-2,3	-3,1	-1,5	-19,0	-9,0	-3,0	-18,7	-6,0
*Mar-08	0,1	0,4	8,6	-0,7	4,2	-0,8	-9,7	6,9	1,7	-11,2	-1,4
*Abr-08	-0,8	-1,7	-3,0	-1,5	-1,6	3,1	-0,1	-5,9	0,3	-6,8	4,2
*Mai-08	0,5	2,6	3,6	2,4	-0,1	-7,6	4,7	-1,3	-0,5	8,3	-0,3
*Jun-08	0,6	2,5	-5,5	3,6	-2,5	1,8	4,0	17,7	0,0	-0,2	-3,0
*Jul-08	5,3	6,9	5,8	7,0	4,6	-1,4	9,0	-8,4	4,5	15,4	-0,5
*Ago-08	-24,8	-25,1	-38,2	-23,4	-27,5	-32,1	-13,0	3,8	-28,0	-12,6	-17,1
*Set-08	26,9	24,3	51,1	21,6	36,5	52,9	-1,0	2,7	32,3	7,0	22,1
*Out-08	0,7	4,5	6,9	4,2	-1,3	3,4	-4,1	-15,3	1,6	-0,4	3,2
*Nov-08	-3,1	-8,6	-14,1	-7,9	-8,4	9,9	12,5	9,6	-4,6	3,4	-2,4
*Dez-08	-10,9	-5,1	-12,4	-4,2	-20,9	-31,5	18,6	-6,8	-15,6	15,6	-6,5
*Jan-09	1,2	0,0	4,4	-0,5	7,2	5,4	-8,2	-26,9	2,6	1,1	-0,7
Fev-09	-3,1	-8,5	-2,2	-9,3	4,1	-7,2	-5,1	12,2	-4,7	1,6	-8,3
Varição homóloga (%)											
*Fev-08	1,6	2,3	3,5	2,2	7,9	1,4	-11,6	12,0	3,8	-11,7	7,9
*Mar-08	-9,6	-9,9	-4,3	-10,7	-4,1	-7,7	-22,5	-2,2	-7,7	-22,4	-0,2
*Abr-08	1,0	0,5	1,4	0,4	5,2	3,5	-10,0	10,1	2,9	-13,5	9,6
*Mai-08	-8,1	-7,8	-6,0	-8,0	-5,8	-14,5	-9,4	-9,8	-7,5	-11,4	-2,7
*Jun-08	-3,1	0,0	-1,6	0,1	-3,0	-12,0	-1,9	30,1	-3,5	-8,5	1,5
*Jul-08	-1,4	1,4	8,1	0,6	0,3	-6,5	-6,7	27,6	-1,4	-6,8	4,5
*Ago-08	-3,3	-4,8	-7,1	-4,5	-0,5	1,6	-8,1	24,1	-3,7	-7,3	-0,9
*Set-08	-2,5	-3,9	1,2	-4,5	2,2	-5,8	-8,4	15,7	-3,5	-0,7	2,7
*Out-08	-5,4	-4,7	-8,0	-4,2	-5,2	-7,4	-5,7	-9,4	-6,4	2,7	-0,5
*Nov-08	-6,8	-12,9	-16,3	-12,5	-9,5	8,1	0,9	-0,6	-7,7	-3,2	-2,3
*Dez-08	-9,0	-5,1	-11,7	-4,3	-19,1	-2,9	1,1	1,9	-10,6	-3,8	0,1
*Jan-09	-16,3	-8,4	-15,0	-7,5	-23,2	-20,4	-12,1	-34,2	-17,7	-5,5	-12,1
Fev-09	-14,0	-14,4	-16,3	-14,1	-17,5	-25,0	3,0	-18,9	-19,2	18,0	-14,3
Varição média nos últimos 12 meses (%)											
*Fev-08	-0,8	-0,4	-5,4	0,2	4,9	-4,4	-9,9	15,3	0,7	-11,1	2,2
*Mar-08	-1,8	-1,5	-5,8	-0,9	3,9	-5,1	-11,3	12,9	-0,3	-12,3	2,6
*Abr-08	-1,7	-1,6	-5,4	-1,1	4,0	-4,8	-11,1	12,8	-0,3	-12,1	3,5
*Mai-08	-2,4	-2,3	-5,1	-2,0	3,1	-5,9	-11,2	10,2	-1,0	-12,3	3,2
*Jun-08	-2,6	-2,3	-5,1	-1,9	2,6	-7,1	-10,8	14,0	-1,4	-12,5	3,0
*Jul-08	-2,7	-2,0	-3,8	-1,8	2,2	-7,0	-11,3	16,0	-1,6	-12,7	3,3
*Ago-08	-3,0	-2,4	-4,1	-2,2	1,6	-6,0	-11,3	16,0	-1,9	-12,7	2,6
*Set-08	-3,1	-2,5	-2,4	-2,6	1,5	-6,1	-11,8	16,1	-2,1	-12,6	2,7
*Out-08	-3,7	-3,1	-2,9	-3,2	0,5	-6,7	-11,3	12,1	-2,8	-11,6	2,5
*Nov-08	-3,9	-4,1	-3,5	-4,2	-0,5	-5,4	-9,7	10,3	-3,3	-10,5	2,0
*Dez-08	-4,1	-4,1	-3,7	-4,2	-2,3	-4,3	-7,8	8,9	-3,9	-8,6	2,0
*Jan-09	-5,4	-4,6	-4,7	-4,6	-4,7	-5,7	-8,1	4,0	-5,3	-7,8	0,4
Fev-09	-6,6	-5,9	-6,3	-5,8	-6,7	-7,9	-6,9	1,5	-7,2	-5,4	-1,4

NOTAS

Varição mensal = [mês n (ano N) / mês n-1 (ano N)] * 100 - 100

Varição homóloga = [mês n (ano N) / mês n (ano N-1)] * 100 - 100

Varição média nos últimos 12 meses = [[mês (n-11) + ... + mês (n)] / [mês (n-23) + ... + mês (n-12)]] * 100 - 100

(*) Rectificado, em resultado da substituição das estimativas efectuadas para as não respostas, ainda existentes à data do apuramento.

(**) Bens Intermédios + Outros

(***) Devido a um problema de agregação os níveis agregados, divisões e agrupamentos são revistos desde 2005.



INSTITUTO NACIONAL DE ESTATÍSTICA

Índice de **Produção Industrial** - BRUTOS

Índice Geral, por Grandes Agrupamentos Industriais e por Secções

Variações mensais, homólogas e nos últimos 12 meses

BASE 2005=100

Meses	TOTAL	GRANDES AGRUPAMENTOS INDUSTRIAIS						SECÇÕES			
		Bens de Consumo			Intermédios**	Investimento	Energia	Indústria Extractiva	Indústria Transformadora	Electricidade, Gás, Vapor, Água Quente e Fria e Ar Frio	Recolha, Tratamento e Eliminação de Resíduos
		Total	Duradouro	Não Duradouro							
Índices mensais											
*Fev-08	101,2	97,2	90,0	98,3	108,8	104,2	90,7	107,5	102,7	92,0	85,6
*Mar-08	99,4	95,0	91,2	95,6	111,0	102,0	82,0	110,8	102,4	81,6	83,8
*Abr-08	101,1	96,8	96,4	96,8	112,4	107,3	81,7	109,2	105,5	76,2	88,3
*Mai-08	98,9	95,7	92,7	96,1	109,1	95,4	85,9	103,6	101,9	82,1	85,7
*Jun-08	100,2	99,2	89,0	100,6	107,1	98,7	89,1	123,1	102,7	82,1	84,1
*Jul-08	108,7	110,2	99,2	111,8	115,6	101,9	96,7	115,7	111,0	95,3	86,8
*Ago-08	78,5	78,2	56,8	81,3	80,3	64,1	84,7	116,0	76,3	82,7	68,5
*Set-08	103,4	102,3	92,2	103,7	113,7	105,3	83,4	122,8	105,4	89,0	87,4
*Out-08	104,5	107,4	99,2	108,6	112,7	109,4	80,0	104,7	107,5	88,7	90,7
*Nov-08	98,2	94,1	80,8	96,1	99,7	115,7	90,4	111,6	99,0	91,2	85,2
*Dez-08	87,0	88,5	69,3	91,3	78,9	76,9	107,3	102,8	83,0	105,4	78,7
*Jan-09	88,9	89,9	74,4	92,1	85,2	83,2	98,5	98,5	86,2	106,8	79,5
Fev-09	87,3	83,7	74,0	85,1	89,9	79,2	93,3	86,2	83,4	108,7	74,2
Varição mensal (%)											
*Fev-08	-6,2	-2,7	0,4	-3,1	-3,6	-2,5	-18,9	-8,3	-3,6	-18,8	-6,9
*Mar-08	-1,7	-2,3	1,4	-2,8	2,0	-2,1	-9,6	3,0	-0,3	-11,3	-2,1
*Abr-08	1,7	1,8	5,7	1,3	1,3	5,2	-0,4	-1,5	3,0	-6,7	5,4
*Mai-08	-2,2	-1,1	-3,8	-0,8	-2,9	-11,1	5,2	-5,1	-3,4	7,8	-3,0
*Jun-08	1,3	3,7	-4,0	4,7	-1,9	3,5	3,7	18,9	0,9	0,0	-1,9
*Jul-08	8,5	11,2	11,5	11,1	8,0	3,2	8,5	-6,0	8,1	16,0	3,3
*Ago-08	-27,8	-29,0	-42,8	-27,3	-30,5	-37,2	-12,3	0,2	-31,3	-13,2	-21,1
*Set-08	31,8	30,7	62,4	27,5	41,6	64,4	-1,6	5,9	38,2	7,7	27,6
*Out-08	1,1	5,0	7,6	4,7	-0,9	3,9	-4,1	-14,8	2,0	-0,3	3,7
*Nov-08	-6,1	-12,3	-18,5	-11,5	-11,5	5,8	13,0	6,6	-7,9	2,8	-6,0
*Dez-08	-11,4	-6,0	-14,2	-5,0	-20,9	-33,5	18,7	-7,9	-16,2	15,5	-7,6
*Jan-09	2,3	1,6	7,2	1,0	8,0	8,2	-8,2	-26,2	3,9	1,3	0,9
Fev-09	-1,9	-6,9	-0,4	-7,6	5,5	-4,8	-5,3	13,6	-3,2	1,8	-6,6
Varição homóloga (%)											
*Fev-08	1,3	1,8	5,2	1,3	7,6	0,1	-11,4	13,3	3,3	-11,8	6,6
*Mar-08	-12,1	-13,8	-12,6	-14,0	-6,8	-10,2	-22,3	-6,8	-10,6	-22,5	-1,9
*Abr-08	3,7	4,6	11,5	3,7	8,4	6,2	-10,2	16,2	6,0	-13,3	11,4
*Mai-08	-9,4	-9,5	-8,2	-9,7	-7,3	-16,6	-9,1	-11,0	-9,1	-11,6	-4,3
*Jun-08	-3,2	-0,1	-1,7	0,1	-3,0	-12,3	-2,0	30,5	-3,6	-8,5	1,5
*Jul-08	-0,1	3,2	10,5	2,3	1,9	-4,7	-6,8	28,9	0,1	-6,6	6,2
*Ago-08	-5,9	-8,2	-12,1	-7,8	-3,4	-3,9	-7,6	21,3	-6,8	-7,7	-4,1
*Set-08	0,3	-0,3	5,9	-1,0	5,5	-2,2	-8,8	18,4	-0,3	-0,3	6,1
*Out-08	-4,3	-3,1	-5,9	-2,7	-4,3	-5,6	-5,9	-8,2	-5,2	2,9	1,1
*Nov-08	-8,3	-14,7	-18,3	-14,2	-11,3	6,7	1,0	-1,7	-9,3	-3,5	-3,9
*Dez-08	-8,7	-4,9	-12,0	-4,0	-18,6	-2,7	1,0	1,9	-10,3	-3,8	0,1
*Jan-09	-17,5	-10,1	-17,0	-9,2	-24,5	-22,1	-11,8	-35,3	-19,1	-5,8	-13,5
Fev-09	-13,8	-13,9	-17,7	-13,4	-17,4	-24,0	2,9	-19,9	-18,8	18,1	-13,3
Varição média nos últimos 12 meses (%)											
*Fev-08	-0,6	-0,2	-5,0	0,4	5,1	-4,3	-9,9	15,8	0,8	-11,1	2,4
*Mar-08	-1,8	-1,5	-6,0	-1,0	4,0	-5,1	-11,3	13,0	-0,3	-12,3	2,8
*Abr-08	-1,6	-1,6	-5,1	-1,1	4,1	-4,8	-11,1	13,1	-0,2	-12,0	3,6
*Mai-08	-2,5	-2,5	-5,0	-2,1	3,0	-6,1	-11,2	10,3	-1,1	-12,3	3,1
*Jun-08	-2,5	-2,1	-4,7	-1,8	2,8	-7,0	-10,8	14,4	-1,3	-12,5	3,2
*Jul-08	-2,6	-1,9	-3,3	-1,7	2,4	-6,9	-11,3	16,4	-1,5	-12,7	3,5
*Ago-08	-3,0	-2,5	-3,9	-2,3	1,5	-6,2	-11,2	16,2	-2,0	-12,7	2,5
*Set-08	-2,8	-2,2	-1,6	-2,2	1,9	-5,9	-11,8	16,6	-1,8	-12,6	3,1
*Out-08	-3,4	-2,8	-2,2	-2,9	0,8	-6,4	-11,2	12,6	-2,5	-11,6	2,8
*Nov-08	-3,7	-3,9	-2,9	-4,0	-0,4	-5,2	-9,7	10,6	-3,1	-10,4	2,2
*Dez-08	-4,1	-4,2	-3,5	-4,3	-2,3	-4,5	-7,8	9,0	-3,8	-8,6	2,0
*Jan-09	-5,5	-4,7	-4,7	-4,8	-4,8	-5,9	-8,0	4,0	-5,5	-7,9	0,2
Fev-09	-6,7	-6,0	-6,6	-5,9	-6,8	-7,9	-6,9	1,3	-7,2	-5,4	-1,4

NOTAS

Varição mensal = [mês n (ano N) / mês n-1 (ano N)] * 100 - 100

Varição homóloga = [mês n (ano N) / mês n (ano N-1)] * 100 - 100

Varição média nos últimos 12 meses = [[mês (n-11) + ... + mês (n)] / [mês (n-23) + ... + mês (n-12)]] * 100 - 100

(*) Rectificado, em resultado da substituição das estimativas efectuadas para as não respostas, ainda existentes à data do apuramento.

(**) Bens Intermédios + Outros

(***) Devido a um problema de agregação os níveis agregados, divisões e agrupamentos são revistos desde 2005.

Nota de Apresentação

Índice de Produção Industrial (IPI) Base 2005=100

Com os índices de Janeiro de 2009, o INE iniciou a divulgação do IPI com base 2005=100, adoptando ainda a Classificação Portuguesa das Actividades Económicas, Revisão 3 (CAE-Rev.3), que entretanto entrou em vigor.

A obtenção das novas séries de índices disponibilizadas não implicou alterações metodológicas relativamente aos procedimentos subjacentes às séries anteriores.

De referir que, com o novo ano base, foram recalculados os respectivos ponderadores aplicados às variáveis recolhidas de modo a compilar os índices para os vários níveis de agregação da nomenclatura. O cálculo dos novos ponderadores baseou-se nos resultados do Inquérito Anual à Produção Industrial (IAPI) e da Informação Empresarial Simplificada (IES).

Correspondendo a actividade industrial a um sector com grande importância na economia nacional, o Índice de Produção Industrial surge em resultado das necessidades de um conjunto muito vasto de utilizadores que pretendem conhecer a evolução da produção industrial do País. Em termos formais, a compilação destes índices dá resposta ao Regulamento CE nº 1165/98, agora actualizado pelo Regulamento CE nº 1158/2005, do Parlamento Europeu e do Conselho, de 6 de Julho, relativo aos Indicadores de Curto Prazo, tendo como objectivo medir mensalmente a tendência do Valor Acrescentado Bruto a custo de factores e em volume. Para o efeito são acompanhadas as quantidades físicas produzidas, segundo a lista PRODCOM (lista normalizada de produtos industriais para inquéritos ao nível comunitário), ainda que em alguns casos se opte por outro método – acompanhamento das horas trabalhadas ou das vendas de produtos deflacionadas pelos preços na produção industrial.

Este projecto teve o seu início nos anos 1970, tendo o estabelecimento industrial como unidade de observação; na Base 1995=100, passou a observar-se a Unidade de Actividade Económica, sendo que na Base 2000=100, o âmbito do Índice de Produção Industrial foi alargado às Divisões das Secções C (Indústrias Extractivas), D (Indústrias Transformadoras), e E (Produção e Distribuição de Electricidade, Gás e Água) da Classificação das Actividades Económicas – CAE-Rev.2.

Na Base 2005=100, agora implementada, mantém-se o nível de cobertura da actividade industrial, passando a adoptar-se a Nomenclatura Geral das Actividades Económicas das Comunidades Europeias - NACE-Rev.2, em vigor através da aplicação do Regulamento CE nº 1893/2006, do Parlamento Europeu e do Conselho, de 20 de Janeiro, harmonizada, no nível nacional, com a correspondente CAE-Rev.3, aprovada pelo Decreto-Lei nº 381/2007, de 14 de Dezembro. As Secções agora abrangidas são a B (Indústrias Extractivas), a C (Indústrias Transformadoras), a D (Electricidade, gás, vapor, água quente e fria e ar frio) e a E (Recolha, Tratamento e Eliminação de Resíduos). A alteração das nomenclaturas é feita periodicamente a nível internacional, aplicando-se a presente a todos os indicadores de curto prazo dos Países da UE a partir da divulgação referente a Janeiro de 2009. Estas alterações visam actualizar a cobertura dos índices às novas actividades que entretanto se desenvolvem e ao desaparecimento ou perda de significado económico de outras actividades industriais.

Tendo em conta estas alterações, as bases de amostragem dos índices são igualmente revistas procurando manter ou melhorar a representatividade estatística dos índices a compilar. No caso do IPI Base 2005=100, a base de amostragem e estrutura de ponderação dos índices assenta no IAPI realizado em 2005 e na informação proveniente da IES, obtida pela primeira vez em 2007 com referência aos anos de 2006 e 2005. Assim, a principal alteração presente nas séries do IPI agora disponibilizadas, verifica-se ao nível dos ponderadores conforme se pode observar na tabela seguinte.

Comparação dos Ponderadores para cálculo dos índices dos Grandes Agrupamentos Industriais (GAI) nas Bases 2000 e 2005

Grandes Agrupamentos Industriais	Ponderador base 2000 %	Ponderador base 2005 %
BENS INTERMÉDIOS ⁽¹⁾	38,5	37,5
BENS DE INVESTIMENTO	13,3	12,2
BENS DE CONSUMO TOTAL	34,0	31,7
BENS DE CONSUMO DURADOURO	4,9	4,0
BENS DE CONSUMO NÃO DURADOURO	29,1	27,7
ENERGIA	14,2	18,6
<small>(1) Na base 2005 incluiu 0,5% atribuído ao GAI correspondente a "Recolha, tratamento e eliminação de resíduos".</small>		

Verifica-se, assim, em termos dos ponderadores atribuídos aos Grandes Agrupamentos Industriais, que aumenta o peso relativo da energia, em contrapartida da diminuição da produção de bens de consumo, de bens de investimento e de bens intermédios.

Para a compilação dos índices é realizado um inquérito mensal às empresas seleccionadas para a respectiva amostra, onde é recolhida informação relativa às quantidades produzidas. Os resultados são divulgados, tendencialmente, 30 dias após o período de referência. A frequência elevada desta operação estatística, bem como o relativo pouco tempo com que são divulgados os resultados após o mês de referência, determina que haja alguns atrasos ou incorrecções nas respostas das empresas, o que implica revisões, em geral pouco significativas, dos primeiros resultados nos meses imediatamente subsequentes.

Como atrás referido, os procedimentos com esta nova base não envolveram alterações metodológicas, continuando o IPI a ser um índice do tipo Laspeyres, com base em 2005. Os índices são corrigidos dos efeitos de calendário e da sazonalidade resultando, assim, os correspondentes dois grupos de séries suplementares de índices. Estes tratamentos estatísticos baseiam-se em modelos econométricos de séries temporais, estimados com recurso à aplicação DEMETRA desenvolvida pelo Eurostat. Assim, embora a análise descritiva dos resultados se centre nas séries ajustadas dos efeitos de calendário e da sazonalidade, dada a natureza probabilística destes modelos, incluem-se ainda os índices originais.

NOTAS EXPLICATIVAS

Índice de Produção Industrial

O objectivo do índice de produção industrial é medir as variações do volume da produção em intervalos curtos e regulares. Este índice dá uma medida da tendência no valor acrescentado a custo de factores ao longo de um dado período de referência. Os índices são obtidos tendo por base o Inquérito Mensal à Produção Industrial, realizado por via postal, junto de unidades estatísticas seleccionadas a partir das empresas sedeadas no território nacional.

A análise de resultados do presente Destaque foi efectuada tendo por base os índices corrigidos dos efeitos de calendário e da sazonalidade.

Taxa de variação mensal

A variação mensal compara o nível das quantidades produzidas entre dois meses consecutivos. Embora seja um indicador que permite um acompanhamento corrente do andamento das quantidades, o valor desta taxa de variação é particularmente influenciado por efeitos de natureza sazonal, quando calculada sobre níveis não corrigidos de sazonalidade, e outros mais específicos localizados num (ou em ambos) dos meses comparados.

Taxa de variação homóloga

A variação homóloga compara o nível das quantidades produzidas entre o mês corrente e o mesmo mês do ano anterior. A evolução desta taxa de variação está menos sujeita a oscilações de natureza sazonal podendo, no entanto, ser influenciada por este tipo de efeitos localizados num período específico.

Taxa de variação média dos últimos doze meses

A variação média dos últimos doze meses compara o nível das quantidades produzidas dos últimos doze meses com os doze meses imediatamente anteriores. Por ser uma média móvel, esta taxa de variação é menos sensível a alterações.

Siglas

Total	– Indústria Extractiva, Indústria Transformadora e Produção e Distribuição de Electricidade, Gás e Água
CT	– Bens de Consumo Total
CND	– Bens de Consumo não Duradouros
CD	– Bens de Consumo Duradouros
INT	– Intermédios
INV	– Investimento
EN	– Energia
B	– Indústrias Extractivas
C	– Indústrias Transformadoras
D	– Electricidade, gás, vapor, água quente e fria e ar frio

O presente destaque inclui informação recebida até ao dia 26 de Março de 2009, o que corresponde a uma taxa de resposta de 84,7%.