



30 de abril de 2024

ÍNDICES DE VOLUME DE NEGÓCIOS, EMPREGO, REMUNERAÇÕES E HORAS TRABALHADAS NO COMÉRCIO  
Março 2024

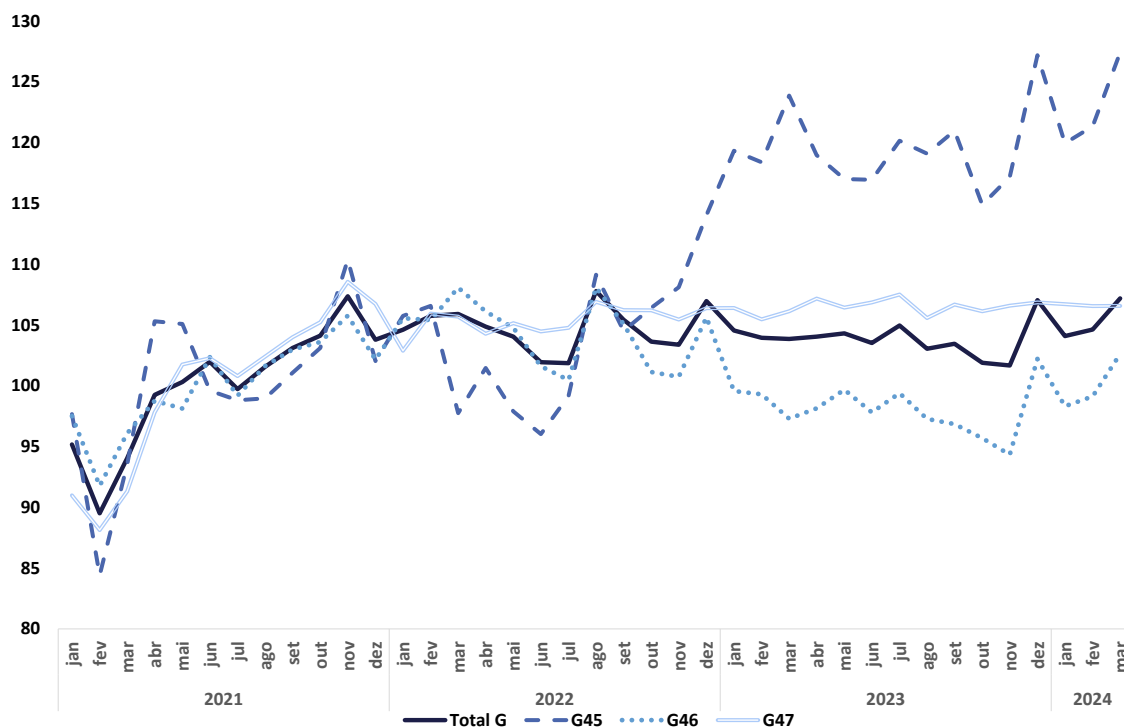
### VENDAS NO COMÉRCIO CRESCERAM 3,2%

O Índice de Volume de Negócios no Comércio<sup>1</sup> registou uma variação homóloga positiva de 3,2% em março, superior em 2,5 pontos percentuais (p.p.) a fevereiro de 2024. As vendas no comércio a retalho aumentaram 0,4% (1,0% em fevereiro), enquanto o comércio por grosso aumentou 5,5% (-0,2% no mês anterior).

No 1.º trimestre de 2024, as vendas no Comércio aumentaram 1,1% face ao mesmo período de 2023, registando uma aceleração de 2,2 p.p. face ao trimestre anterior.

Os índices de emprego, remunerações e horas<sup>2</sup> trabalhadas apresentaram variações homólogas de 1,4%, 7,4% e -0,5% em março (1,9%, 8,2% e 1,4% no mês precedente), respetivamente.

Figura 1. Índice de Volume de Negócios no Comércio (2021=100)  
Índice Total e por Divisões



<sup>1</sup> Índice de Volume de Negócios Total, ajustado de efeitos de calendário e de sazonalidade, deflacionado (ver notas explicativas).

<sup>2</sup> Índice de horas trabalhadas ajustadas de efeitos de calendário.

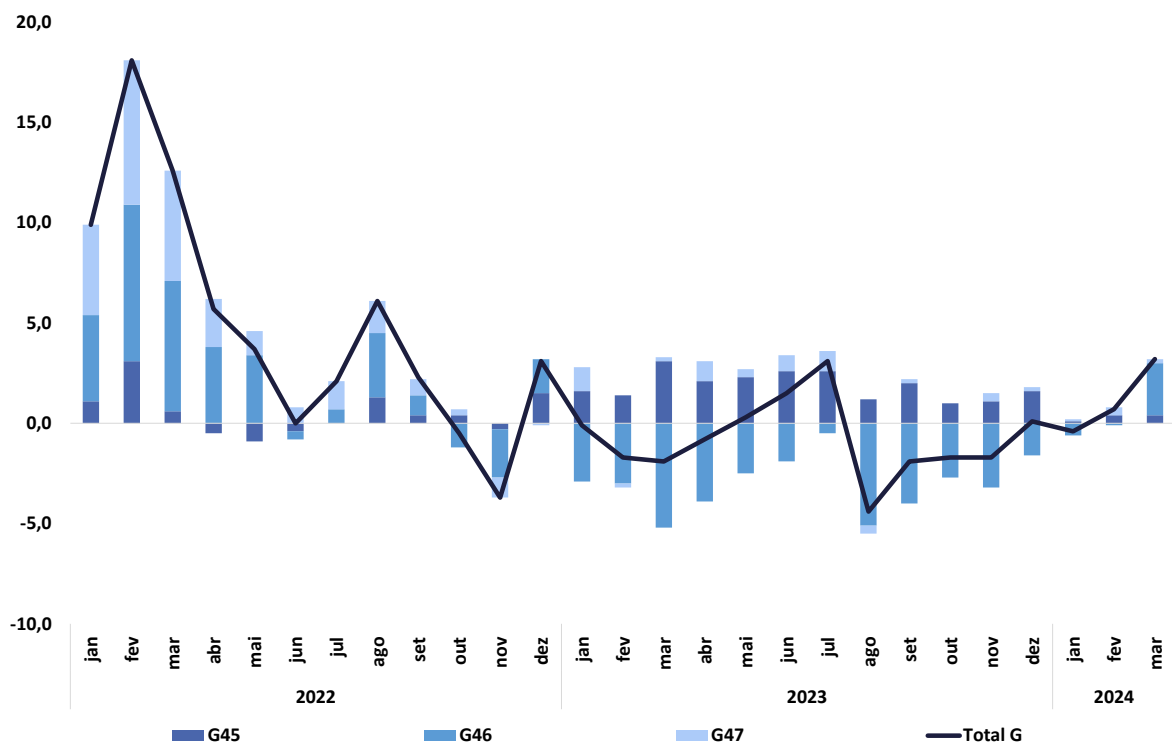


## VOLUME DE NEGÓCIOS

O índice de volume de negócios no comércio aumentou, em termos homólogos, 3,2% em março, (0,7% no mês anterior):

- O *Comércio, manutenção e reparação, de veículos automóveis e motociclos* (divisão 45) acelerou 0,4 p.p., para uma variação de 2,9%;
- O *Comércio por grosso (inclui agentes), exceto de veículos automóveis e motociclos* (divisão 46), aumentou 5,5% em março após uma redução de 0,2% no mês anterior;
- O *Comércio a retalho, exceto de veículos automóveis e motociclos* (divisão 47) registou um crescimento de 0,4%, menos intenso em 0,6 p.p. que o observado no mês anterior. Os *Produtos Alimentares* registaram aceleraram 2,6 p.p., para uma variação de 5,1%, enquanto os *Produtos Não Alimentares* diminuíram 2,5% (0,1% em fevereiro).

Figura 2. Volume de Negócios no Comércio - Índice Geral e Divisões contributos para a Variação homóloga, %





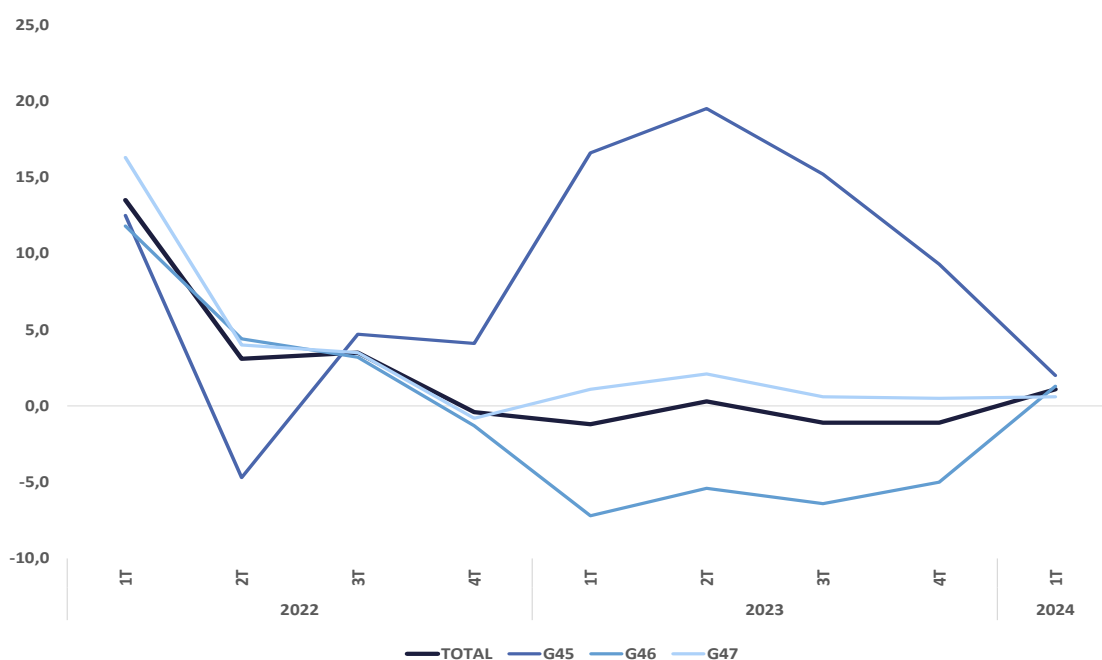
Quadro 1. Volume de Negócios no Comércio - Total e Divisões  
Variação Homólogas (%) e contributos (p.p.)

Período	Total	G45	G46	G47		
				Total	Alimentares	Não Alimentares
Taxa de Variação Homóloga						
jan-24	-0,4	0,5	-1,3	0,3	1,3	-0,3
fev-24	0,7	2,5	-0,2	1,0	2,5	0,1
mar-24	3,2	2,9	5,5	0,4	5,1	-2,5
Contributos para a Taxa de Variação Homóloga						
jan-24	-0,4	0,1	-0,6	0,1	0,2	-0,1
fev-24	0,7	0,4	-0,1	0,4	0,4	0,0
mar-24	3,2	0,4	2,6	0,2	0,7	-0,6

Em termos nominais, a taxa de variação homóloga do índice total no Comércio situou-se em 1,3% (-0,7% no período precedente). O Comércio, manutenção e reparação de veículos automóveis e motocicletas e o Comércio a retalho, exceto de veículos automóveis e motocicletas aumentaram 4,6% e 0,9%, respetivamente, enquanto o Comércio por grosso (inclui agentes), exceto de veículos automóveis e motocicletas cresceu 0,7% (variações de 4,8%, 1,4% e de -3,6% em fevereiro).

No 1.º trimestre de 2024, o volume de negócios no comércio foi de 1,1% em termos homólogos, -1,1% no trimestre anterior. Em termos de valores nominais, a variação neste trimestre foi nula enquanto no 4.º trimestre de 2023 foi -0,9%.

Figura 3. Volume de Negócios no Comércio - Total e Divisões  
Variações Homólogas trimestrais (%)



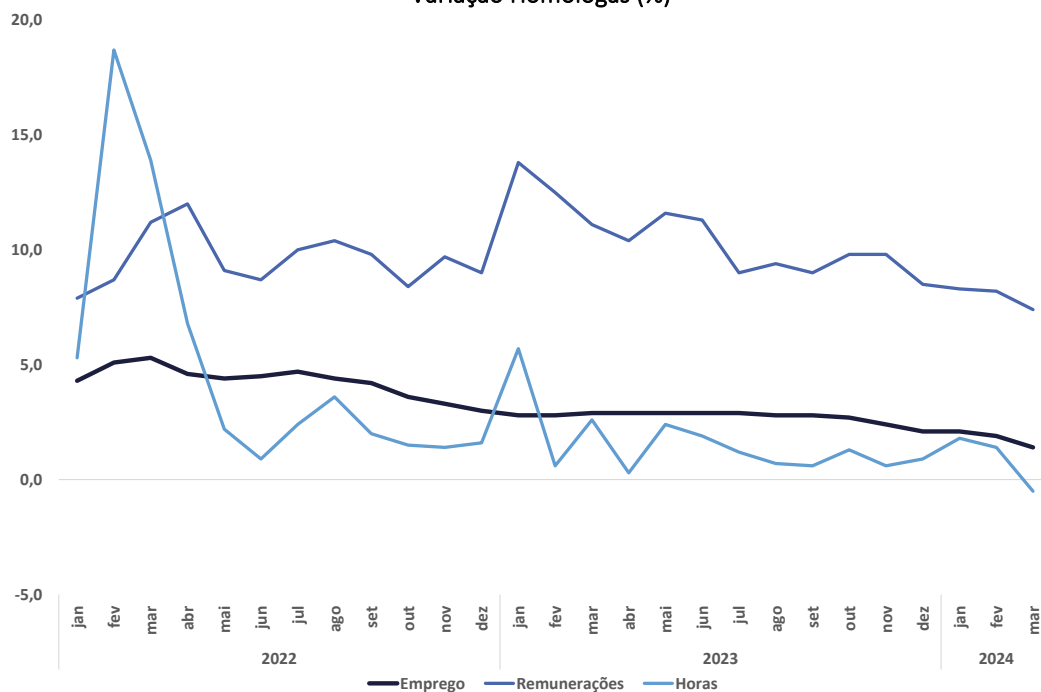


A variação mensal do índice total situou-se em 2,4% (0,5% no mês anterior). As divisões de *Comércio, manutenção e reparação, de veículos automóveis e motociclos, de Comércio por grosso (inclui agentes), exceto de veículos automóveis e de motociclos* e de *Comércio a retalho, exceto de veículos automóveis e motociclos* registaram variações de 5,0%, 3,5% e 0,0%, em março (1,2%, 0,8% e -0,1%), respetivamente.

### EMPREGO, REMUNERAÇÕES E HORAS<sup>3</sup> TRABALHADAS

Os índices de emprego, remunerações aumentaram, em termos homólogos, 1,4%, 7,4%, enquanto as horas trabalhadas diminuíram 0,5% em março, respetivamente (variações de 1,9%, 8,2% e 1,4% no mês precedente).

Figura 4. Emprego, Remunerações e Horas Trabalhadas  
Variação Homóloga (%)



A taxa de variação mensal dos índices de emprego, remunerações e horas trabalhadas situou-se em 0,2%, 2,7% e 5,5%, respetivamente (0,7%, 3,5% e 7,6% em março de 2023).

### Quadro 2. Emprego, Remunerações e Horas Trabalhadas no Comércio

#### Variação homóloga e Variação mensal (%)

Período	Emprego	Remunerações	Horas*
	Taxa de Variação Homóloga (%)		
jan-24	2,1	8,3	1,8
fev-24	1,9	8,2	1,4
mar-24	1,4	7,4	-0,5
Taxa de Variação Mensal (%)			
mar-23	0,7	3,5	7,6
jan-24	-1,4	-16,1	3,5
fev-24	-0,5	0,7	-6,5
mar-24	0,2	2,7	5,5

\*Horas trabalhadas ajustadas de efeitos de calendário.

<sup>3</sup> Índice de horas trabalhadas ajustadas de efeitos de calendário.



## Índices de Volume de Negócios no Comércio

Dados ajustados de efeitos de calendário e da sazonalidade  
BASE 2021=100

Meses	Volume de Negócios no Comércio (deflacionado)						Volume de Negócios no Comércio					
	TOTAL	Comércio, manutenção e reparação, de veículos automóveis e motociclos	Comércio por grosso (inclui agentes), exceto de veículos automóveis e motociclos	Comércio a retalho, exceto de veículos automóveis e motociclos			TOTAL	Comércio, manutenção e reparação, de veículos automóveis e motociclos	Comércio por grosso (inclui agentes), exceto de veículos automóveis e motociclos	Comércio a retalho, exceto de veículos automóveis e motociclos		
				Total	Produtos alimentares, bebidas e tabaco	Produtos não alimentares				Total	Produtos alimentares, bebidas e tabaco	Produtos não alimentares
<b>Índices mensais</b>												
mar-23	103,9	123,9	97,3	106,1	96,9	112,9	120,3	137,4	117,2	118,8	117,2	120,0
abr-23	104,1	119,0	98,2	107,2	100,0	112,4	120,5	132,4	117,5	120,5	120,3	120,7
mai-23	104,3	117,0	99,7	106,4	100,1	111,0	119,4	130,6	116,9	119,0	120,3	117,9
jun-23	103,5	117,0	97,8	106,9	100,5	111,5	117,8	130,6	113,6	119,4	121,1	118,2
jul-23	105,0	120,2	99,4	107,5	100,6	112,6	119,4	134,7	115,0	120,3	121,6	119,3
ago-23	103,1	119,1	97,3	105,6	101,4	108,6	118,7	133,8	113,6	120,7	124,0	118,3
set-23	103,5	121,0	96,9	106,7	101,5	110,5	120,0	136,2	114,3	122,5	124,9	120,7
out-23	101,9	114,9	95,7	106,1	100,2	110,5	118,5	129,5	114,0	121,0	123,2	119,4
nov-23	101,7	117,2	94,3	106,6	101,0	110,7	118,2	132,1	112,7	121,2	124,2	119,0
dez-23	107,1	127,2	102,2	106,9	99,1	112,6	123,1	143,1	119,9	120,5	121,5	117,1
*jan-24	104,1	120,0	98,3	106,7	100,7	111,1	119,6	134,5	115,4	120,4	122,5	118,9
*fev-24	104,6	121,4	99,1	106,6	101,6	110,2	119,5	136,6	114,4	120,6	123,7	118,3
mar-24	107,2	127,4	102,6	106,6	101,9	110,0	121,9	143,7	117,9	119,9	123,3	117,4
<b>Varição mensal (%)</b>												
mar-23	-0,1	4,6	-2,0	0,6	-2,2	2,5	0,0	5,4	-1,3	-0,1	-1,9	1,2
abr-23	0,2	-4,0	0,9	1,0	3,2	-0,4	0,2	-3,6	0,3	1,4	2,7	0,6
mai-23	0,3	-1,7	1,6	-0,7	0,1	-1,2	-0,9	-1,4	-0,5	-1,3	0,0	-2,3
jun-23	-0,8	-0,1	-1,9	0,4	0,4	0,4	-1,3	0,0	-2,9	0,4	0,6	0,2
jul-23	1,4	2,7	1,6	0,6	0,1	1,0	1,3	3,1	1,3	0,7	0,4	1,0
ago-23	-1,8	-0,9	-2,1	-1,8	0,8	-3,5	-0,6	-0,7	-1,3	0,3	2,0	-0,9
set-23	0,4	1,6	-0,4	1,1	0,1	1,7	1,1	1,8	0,6	1,5	0,7	2,1
out-23	-1,5	-5,0	-1,2	-0,5	-1,3	0,0	-1,3	-4,9	-0,3	-1,2	-1,3	-1,1
nov-23	-0,2	2,0	-1,4	0,4	0,8	0,2	-0,2	2,0	-1,2	0,2	0,8	-0,4
*dez-23	5,3	8,6	8,3	0,3	-1,9	1,7	4,1	8,3	6,5	-0,6	-2,2	0,6
*jan-24	-2,8	-5,7	-3,8	-0,1	1,6	-1,3	-2,8	-6,1	-3,8	0,0	0,8	-0,7
*fev-24	0,5	1,2	0,8	-0,1	0,9	-0,9	-0,2	1,6	-0,9	0,2	1,0	-0,5
mar-24	2,4	5,0	3,5	0,0	0,2	-0,1	2,1	5,2	3,1	-0,6	-0,3	-0,8
<b>Varição homóloga (%)</b>												
mar-23	-1,9	26,7	-10,0	0,4	-3,4	3,0	2,9	34,5	-5,4	5,7	9,9	2,9
abr-23	-0,8	17,3	-7,5	2,8	1,4	3,7	3,5	24,0	-3,0	6,5	12,3	2,7
mai-23	0,3	19,5	-4,9	1,2	0,9	1,4	2,4	26,2	-3,7	4,1	10,3	-0,2
jun-23	1,5	21,8	-3,7	2,3	1,6	2,7	0,2	28,0	-7,6	3,5	9,5	-0,7
jul-23	3,1	21,2	-1,1	2,6	1,0	3,7	1,9	27,2	-5,2	4,2	8,3	1,3
ago-23	-4,4	9,1	-10,0	-1,2	2,1	-3,4	-3,8	14,2	-12,2	3,0	10,4	-2,0
set-23	-1,9	15,8	-7,8	0,4	2,5	-0,9	-1,5	20,8	-10,4	4,7	10,4	0,8
out-23	-1,7	8,0	-5,4	-0,1	0,9	-0,7	-1,0	11,9	-6,4	2,4	6,7	-0,5
nov-23	-1,7	8,4	-6,4	1,1	2,5	0,1	-1,8	12,4	-8,4	2,9	7,1	-0,1
dez-23	0,1	11,5	-3,2	0,5	-0,2	0,9	0,2	14,5	-4,7	2,3	3,6	1,3
*jan-24	-0,4	0,5	-1,3	0,3	1,3	-0,3	-0,6	2,4	-2,3	0,6	3,1	-1,2
*fev-24	0,7	2,5	-0,2	1,0	2,5	0,1	-0,7	4,8	-3,6	1,4	3,6	-0,2
mar-24	3,2	2,9	5,5	0,4	5,1	-2,5	1,3	4,6	0,7	0,9	5,2	-2,2
<b>Varição média nos últimos 12 meses (%)</b>												
mar-23	1,2	5,2	-0,3	1,9	-1,3	4,1	13,4	12,5	15,2	11,2	12,4	10,4
abr-23	0,7	6,9	-1,5	1,6	-1,1	3,4	12,1	14,4	12,8	10,4	12,7	8,8
mai-23	0,4	9,1	-2,5	1,4	-1,1	3,2	10,9	16,7	10,4	9,6	12,5	7,7
jun-23	0,5	11,2	-2,7	1,5	-1,0	3,1	9,6	18,7	8,0	8,8	12,2	6,4
jul-23	0,6	12,8	-2,9	1,4	-1,0	2,9	8,3	20,3	5,9	7,9	11,8	5,4
ago-23	-0,3	12,7	-4,3	0,9	-0,9	2,0	6,3	19,9	2,6	7,0	11,5	4,0
set-23	-0,6	13,7	-5,1	0,7	-0,6	1,6	4,8	20,7	0,0	6,5	11,3	3,2
out-23	-0,7	14,1	-5,3	0,7	-0,4	1,4	3,6	20,7	-1,6	5,7	10,7	2,4
nov-23	-0,5	15,1	-5,5	1,0	0,2	1,5	2,7	21,2	-3,3	5,4	10,3	2,0
dez-23	-0,8	15,0	-6,0	1,1	0,6	1,4	1,5	20,6	-5,0	4,8	9,7	1,5
*jan-24	-0,8	13,8	-5,6	0,8	0,8	0,8	0,7	18,9	-5,6	3,9	8,7	0,6
*fev-24	-0,6	13,0	-5,2	0,9	1,1	0,8	0,1	17,6	-6,1	3,4	7,8	0,3
mar-24	-0,2	11,0	-3,9	0,9	1,8	0,4	0,0	15,1	-5,7	3,0	7,4	-0,1



## Índices de Volume de Negócios no Comércio

Dados brutos  
BASE 2021=100

Meses	Volume de Negócios no Comércio (deflacionado)						Volume de Negócios no Comércio					
	TOTAL	Comércio, manutenção e reparação, de veículos automóveis e motociclos	Comércio por grosso (inclui agentes), exceto de veículos automóveis e motociclos	Comércio a retalho, exceto de veículos automóveis e motociclos			TOTAL	Comércio, manutenção e reparação, de veículos automóveis e motociclos	Comércio por grosso (inclui agentes), exceto de veículos automóveis e motociclos	Comércio a retalho, exceto de veículos automóveis e motociclos		
				Total	Produtos alimentares, bebidas e tabaco	Produtos não alimentares				Total	Produtos alimentares, bebidas e tabaco	Produtos não alimentares
<b>Índices mensais</b>												
mar-23	105,5	133,6	101,1	101,9	95,1	106,8	122,8	148,3	121,9	115,2	115,4	115,0
abr-23	95,7	106,2	89,8	100,4	97,7	102,4	111,2	118,3	107,7	113,6	118,3	110,1
mai-23	106,7	121,1	104,2	105,1	98,4	110,0	122,6	135,2	122,5	118,3	119,4	117,6
jun-23	106,2	132,0	102,2	102,7	95,9	107,7	121,2	147,4	118,6	115,8	116,5	115,2
jul-23	109,3	121,0	102,8	114,4	107,9	119,2	124,2	135,5	119,2	127,2	130,5	124,7
ago-23	102,7	106,8	94,7	112,7	112,2	113,1	117,8	120,0	110,9	126,7	136,8	119,4
set-23	101,8	114,3	96,8	104,6	101,7	106,7	118,2	128,5	114,2	120,3	124,7	117,0
out-23	103,5	114,9	99,6	105,0	100,1	108,7	120,7	129,3	118,6	120,7	122,6	119,2
nov-23	103,8	121,9	96,6	107,5	98,0	114,4	120,6	137,1	114,9	122,7	120,3	124,5
dez-23	113,3	133,7	97,8	128,1	120,7	133,6	129,6	149,7	114,0	144,6	146,9	143,0
*jan-24	95,7	107,4	91,0	98,1	90,7	103,5	109,3	120,6	106,8	108,9	110,0	108,2
*fev-24	95,1	112,1	92,0	93,5	90,6	95,6	108,0	126,6	106,1	104,2	109,4	100,3
mar-24	103,4	124,7	98,3	103,3	104,4	102,6	121,3	136,6	120,0	117,7	126,8	111,1
<b>Varição mensal (%)</b>												
mar-23	14,6	24,4	13,6	11,8	11,6	12,0	15,8	25,0	14,4	14,0	12,8	14,9
abr-23	-9,3	-20,5	-11,2	-1,4	2,7	-4,1	-9,5	-20,2	-11,7	-1,4	2,6	-4,3
mai-23	11,5	14,0	16,1	4,7	0,7	7,4	10,3	14,3	13,7	4,2	0,9	6,7
jun-23	-0,5	9,0	-2,0	-2,3	-2,5	-2,1	-1,1	9,0	-3,2	-2,1	-2,4	-2,0
jul-23	3,0	-8,3	0,6	11,4	12,5	10,6	2,4	-8,0	0,5	9,8	12,0	8,2
ago-23	-6,0	-11,7	-7,9	-1,5	4,0	-5,1	-5,2	-11,5	-7,0	-0,3	4,8	-4,3
set-23	-0,9	7,0	2,2	-7,2	-9,4	-5,7	0,4	7,1	3,0	-5,1	-8,8	-2,0
out-23	1,7	0,5	2,9	0,4	-1,6	1,9	2,1	0,6	3,8	0,3	-1,7	1,9
nov-23	0,3	6,1	-3,0	2,4	-2,0	5,3	-0,1	6,1	-3,1	1,7	-1,9	4,4
dez-23	9,2	9,7	1,2	19,2	23,1	16,7	7,5	9,1	-0,8	17,9	22,1	14,9
*jan-24	-15,6	-19,7	-6,9	-23,5	-24,8	-22,6	-15,7	-19,4	-6,4	-24,7	-25,1	-24,4
*fev-24	-0,6	4,5	1,1	-4,7	-0,2	-7,6	-1,2	5,0	-0,6	-4,4	-0,5	-7,2
mar-24	8,8	11,2	6,8	10,5	15,2	7,3	12,3	7,9	13,1	13,0	15,9	10,7
<b>Varição homóloga (%)</b>												
mar-23	-1,4	27,3	-9,6	0,8	-2,2	3,0	3,3	35,1	-5,2	6,3	11,3	2,8
abr-23	-3,2	13,8	-10,6	1,8	0,5	2,7	1,1	20,4	-6,1	5,7	11,5	1,5
mai-23	0,1	19,0	-4,9	1,3	1,1	1,3	2,2	25,7	-3,9	4,0	10,5	-0,3
jun-23	3,5	24,9	-1,0	2,2	0,7	3,2	2,3	31,3	-4,9	3,3	8,6	-0,2
jul-23	2,8	20,8	-1,2	2,5	0,7	3,7	1,6	26,9	-5,3	3,9	7,9	1,1
ago-23	-4,2	8,3	-9,4	-1,1	2,2	-3,3	-3,2	13,4	-11,1	3,1	10,4	-2,3
set-23	-3,9	11,8	-10,5	0,5	3,4	-1,4	-3,6	16,7	-13,0	4,9	11,4	0,4
out-23	0,1	11,1	-2,6	0,0	0,0	0,1	0,8	15,2	-3,6	2,4	5,7	0,1
nov-23	-1,6	8,6	-6,4	1,3	2,6	0,5	-1,7	12,6	-8,4	3,0	7,2	0,3
dez-23	-3,2	5,0	-8,7	0,6	1,4	0,1	-2,8	7,6	-9,7	2,4	5,3	0,4
*jan-24	-0,3	1,1	-1,2	0,3	1,5	-0,5	-0,7	3,1	-2,6	0,6	3,3	-1,3
*fev-24	3,3	4,4	3,4	2,6	6,2	0,2	1,8	6,7	-0,4	3,1	7,0	0,2
mar-24	-1,9	-6,7	-2,8	1,4	9,7	-3,9	-1,3	-7,9	-1,6	2,2	9,9	-3,4
<b>Varição média nos últimos 12 meses (%)</b>												
mar-23	1,0	4,6	-0,7	2,0	-0,8	4,0	13,2	11,9	14,7	11,4	12,9	10,3
abr-23	0,5	6,5	-1,7	1,6	-1,0	3,4	12,0	13,9	12,6	10,4	12,8	8,8
mai-23	0,1	8,5	-2,9	1,4	-1,0	3,0	10,5	16,0	9,8	9,6	12,6	7,6
jun-23	0,4	11,1	-3,0	1,4	-0,9	3,0	9,4	18,6	7,6	8,8	12,3	6,4
jul-23	0,6	13,1	-2,9	1,3	-1,0	2,9	8,2	20,5	5,6	7,9	11,7	5,3
ago-23	-0,2	12,9	-4,2	0,9	-0,8	2,0	6,3	20,2	2,6	7,0	11,4	4,0
set-23	-0,7	13,6	-5,3	0,7	-0,5	1,5	4,5	20,5	-0,3	6,4	11,3	3,1
out-23	-0,7	14,3	-5,3	0,7	-0,3	1,3	3,6	20,9	-1,7	5,7	10,6	2,3
nov-23	-0,5	15,2	-5,4	1,0	0,2	1,5	2,6	21,4	-3,4	5,3	10,3	1,9
dez-23	-1,0	14,8	-6,2	1,0	0,7	1,3	1,2	20,3	-5,4	4,7	9,6	1,2
*jan-24	-1,1	13,4	-6,1	0,8	0,9	0,7	0,4	18,5	-6,1	3,8	8,8	0,4
*fev-24	-0,7	12,8	-5,4	1,0	1,5	0,7	0,0	17,4	-6,3	3,5	8,3	0,2
mar-24	-0,8	9,6	-4,8	1,1	2,4	0,2	-0,4	13,4	-6,0	3,2	8,2	-0,3



## Índices de Emprego e de Remunerações no Comércio

Dados brutos  
BASE 2021=100

Meses	Emprego no Comércio						Remunerações no Comércio					
	TOTAL	Comércio, manutenção e reparação, de veículos automóveis e motociclos	Comércio por grosso (inclui agentes), exceto de veículos automóveis e motociclos	Comércio a retalho, exceto de veículos automóveis e motociclos			TOTAL	Comércio, manutenção e reparação, de veículos automóveis e motociclos	Comércio por grosso (inclui agentes), exceto de veículos automóveis e motociclos	Comércio a retalho, exceto de veículos automóveis e motociclos		
				Produtos alimentares, bebidas e tabaco	Produtos não alimentares	Produtos alimentares, bebidas e tabaco				Produtos não alimentares		
<b>Índices mensais</b>												
mar-23	105,3	105,6	104,8	105,4	104,0	106,3	111,0	109,6	113,5	109,2	108,2	109,9
abr-23	105,4	105,6	104,9	105,6	103,7	106,8	113,3	113,3	110,3	115,9	119,9	113,5
mai-23	106,5	106,2	105,5	107,0	105,1	108,3	114,6	112,3	110,9	118,4	118,3	118,5
jun-23	107,6	106,8	106,1	108,7	106,3	110,2	136,0	131,6	138,3	135,1	128,7	139,2
jul-23	108,7	107,4	106,4	110,2	108,7	111,3	128,8	131,7	127,4	129,2	123,9	132,6
ago-23	108,4	107,2	106,1	110,0	108,7	110,9	116,2	116,4	111,2	120,6	118,4	121,9
set-23	108,4	107,7	106,3	109,7	108,4	110,7	110,2	110,8	105,5	114,2	112,7	115,2
out-23	108,0	107,8	106,1	109,1	107,5	110,1	111,3	112,2	107,5	114,3	112,9	115,2
nov-23	109,6	108,6	106,8	111,3	109,7	112,4	159,0	152,8	156,1	163,1	169,1	159,3
dez-23	108,6	108,2	105,9	110,1	107,6	111,7	137,5	137,3	134,0	140,5	129,8	147,2
*jan-24	107,0	108,2	105,2	107,7	105,4	109,3	115,3	117,0	109,9	119,7	119,8	119,6
*fev-24	106,5	108,4	105,3	106,8	105,3	107,8	116,2	115,3	111,8	120,3	120,8	119,9
mar-24	106,8	108,7	105,5	107,0	105,5	108,0	119,3	117,2	120,0	119,3	120,5	118,5
<b>Variação mensal (%)</b>												
mar-23	0,7	0,8	0,5	0,8	1,4	0,3	3,5	4,1	8,0	-0,5	-0,4	-0,6
abr-23	0,1	0,0	0,0	0,1	-0,3	0,4	2,1	3,5	-2,8	6,1	10,8	3,3
mai-23	1,0	0,6	0,6	1,4	1,3	1,5	1,1	-0,9	0,5	2,2	-1,3	4,5
jun-23	1,1	0,5	0,6	1,5	1,2	1,7	18,7	17,2	24,7	14,1	8,8	17,4
jul-23	1,0	0,6	0,3	1,4	2,2	1,0	-5,3	0,1	-7,9	-4,4	-3,8	-4,7
ago-23	-0,2	-0,2	-0,3	-0,2	0,0	-0,4	-9,8	-11,7	-12,7	-6,7	-4,4	-8,0
set-23	0,0	0,4	0,2	-0,2	-0,3	-0,2	-5,1	-4,8	-5,1	-5,3	-4,8	-5,5
out-23	-0,4	0,1	-0,1	-0,6	-0,8	-0,5	0,9	1,3	1,8	0,1	0,2	0,0
nov-23	1,5	0,8	0,7	2,1	2,1	2,1	42,9	36,1	45,3	42,6	49,7	38,3
dez-23	-0,9	-0,4	-0,9	-1,1	-2,0	-0,6	-13,5	-10,1	-14,1	-13,8	-23,2	-7,6
*jan-24	-1,4	0,0	-0,7	-2,1	-2,0	-2,2	-16,1	-14,8	-18,0	-14,8	-7,8	-18,7
*fev-24	-0,5	0,2	0,0	-0,9	-0,1	-1,4	0,7	-1,5	1,7	0,5	0,9	0,2
mar-24	0,2	0,2	0,2	0,2	0,2	0,2	2,7	1,7	7,3	-0,8	-0,3	-1,2
<b>Variação homóloga (%)</b>												
mar-23	2,9	3,2	2,7	2,9	2,4	3,3	11,1	11,9	9,9	12,1	11,9	12,2
abr-23	2,9	3,3	2,6	3,0	2,7	3,2	10,4	11,9	8,6	11,6	11,4	11,8
mai-23	2,9	3,4	2,4	3,2	2,8	3,4	11,6	10,7	9,7	13,4	13,7	13,2
jun-23	2,9	3,6	2,2	3,1	2,3	3,6	11,3	10,9	10,2	12,3	13,8	11,5
jul-23	2,9	3,6	2,1	3,2	2,8	3,5	9,0	9,0	8,5	9,4	8,1	10,2
ago-23	2,8	3,6	2,0	3,1	2,7	3,4	9,4	9,8	8,2	10,3	10,6	10,1
set-23	2,8	3,7	1,8	3,1	3,2	3,1	9,0	9,0	7,7	10,1	10,8	9,7
out-23	2,7	3,6	1,7	3,1	3,2	2,9	9,8	10,3	8,6	10,6	11,9	9,9
nov-23	2,4	3,6	1,5	2,5	2,6	2,5	9,8	11,6	8,5	10,4	10,4	10,4
dez-23	2,1	3,1	1,1	2,5	2,5	2,4	8,5	8,0	6,3	10,5	12,2	9,6
*jan-24	2,1	3,4	1,0	2,4	2,7	2,2	8,3	10,6	6,1	9,6	11,9	8,2
*fev-24	1,9	3,5	0,9	2,1	2,6	1,7	8,2	9,5	6,3	9,5	11,2	8,4
mar-24	1,4	2,9	0,6	1,5	1,4	1,5	7,4	7,0	5,7	9,2	11,3	7,8
<b>Variação média nos últimos 12 meses (%)</b>												
mar-23	3,8	3,2	3,4	4,1	3,2	4,7	10,3	9,5	9,5	11,2	10,1	11,9
abr-23	3,6	3,2	3,4	3,8	3,2	4,3	10,2	9,5	9,4	11,1	10,3	11,5
mai-23	3,5	3,2	3,3	3,7	3,1	4,0	10,4	9,8	9,5	11,3	10,9	11,6
jun-23	3,4	3,3	3,1	3,5	3,0	3,9	10,6	10,1	9,7	11,6	11,4	11,7
jul-23	3,2	3,3	3,0	3,3	2,9	3,7	10,5	10,1	9,7	11,4	11,2	11,5
ago-23	3,1	3,4	2,8	3,2	2,7	3,5	10,4	10,3	9,5	11,3	11,1	11,4
set-23	3,0	3,4	2,6	3,1	2,7	3,3	10,4	10,3	9,4	11,2	11,1	11,3
out-23	2,9	3,4	2,5	3,0	2,7	3,2	10,5	10,7	9,4	11,3	11,3	11,3
nov-23	2,8	3,5	2,3	3,0	2,7	3,1	10,5	10,7	9,3	11,4	11,5	11,3
dez-23	2,7	3,4	2,1	2,9	2,6	3,1	10,4	10,7	9,1	11,5	11,8	11,3
*jan-24	2,7	3,4	2,0	2,9	2,7	3,0	10,0	10,4	8,6	11,1	11,7	10,8
*fev-24	2,6	3,5	1,8	2,8	2,7	2,9	9,7	10,2	8,2	10,8	11,4	10,4
mar-24	2,5	3,4	1,7	2,7	2,6	2,8	9,4	9,9	7,9	10,6	11,4	10,1



## Índices de Horas Trabalhadas no Comércio

Dados brutos e ajustados de efeitos de calendário  
BASE 2021=100

Meses	Horas Trabalhadas no Comércio (dados ajustados de efeitos de calendário)						Horas Trabalhadas no Comércio (dados brutos)					
	TOTAL	Comércio, manutenção e reparação, de veículos automóveis e motociclos	Comércio por grosso (inclui agentes), exceto de veículos automóveis e motociclos	Comércio a retalho, exceto de veículos automóveis e motociclos		TOTAL	Comércio, manutenção e reparação, de veículos automóveis e motociclos	Comércio por grosso (inclui agentes), exceto de veículos automóveis e motociclos	Comércio a retalho, exceto de veículos automóveis e motociclos			
				Produtos alimentares, bebidas e tabaco	Produtos não alimentares				Produtos alimentares, bebidas e tabaco	Produtos não alimentares		
<b>Índices mensais</b>												
mar-23	109,2	105,5	109,2	110,1	105,5	113,2	111,4	108,3	112,4	111,5	106,3	115,0
abr-23	103,6	98,8	101,7	105,8	102,4	108,1	99,4	93,7	96,0	102,8	99,8	104,8
mai-23	108,3	104,3	106,6	110,3	106,8	112,7	110,0	106,3	108,8	111,7	108,4	113,9
jun-23	104,3	99,4	101,2	107,3	102,0	110,8	106,1	101,7	103,7	108,5	102,9	112,3
jul-23	108,4	103,3	106,6	110,8	106,9	113,3	105,8	100,2	103,0	108,7	105,0	111,3
ago-23	103,2	97,6	94,8	109,5	108,9	109,9	104,2	98,7	96,0	110,3	109,7	110,7
set-23	106,1	101,9	104,4	108,2	103,2	111,5	105,0	100,6	102,9	107,3	102,4	110,6
out-23	108,9	104,6	106,8	111,1	106,8	114,0	107,8	103,2	105,3	110,3	106,1	113,1
nov-23	108,1	102,9	105,6	110,8	106,1	114,0	108,5	103,4	106,1	111,2	106,4	114,3
dez-23	106,4	98,6	99,8	112,2	108,6	114,5	102,4	93,5	94,2	109,2	106,4	111,1
*jan-24	110,1	104,5	108,6	112,4	108,5	115,0	111,3	105,7	110,0	113,3	109,7	115,8
*fev-24	103,0	98,4	100,9	105,2	100,8	108,2	104,9	101,6	103,4	106,5	102,2	109,4
mar-24	108,6	105,2	108,2	109,7	107,2	111,3	104,8	100,3	102,8	107,0	105,4	108,2
<b>Varição mensal (%)</b>												
mar-23	7,6	8,4	8,4	7,0	7,6	6,6	10,5	12,6	12,6	8,8	8,9	8,7
abr-23	-5,2	-6,3	-6,9	-3,9	-3,0	-4,5	-10,7	-13,5	-14,6	-7,8	-6,1	-8,8
mai-23	4,6	5,6	4,8	4,2	4,3	4,2	10,7	13,5	13,3	8,6	8,6	8,7
jun-23	-3,7	-4,7	-5,1	-2,7	-4,4	-1,7	-3,6	-4,3	-4,6	-2,8	-5,1	-1,4
jul-23	4,0	3,9	5,4	3,2	4,8	2,3	-0,3	-1,6	-0,6	0,2	2,0	-0,9
ago-23	-4,8	-5,6	-11,1	-1,1	1,8	-3,0	-1,5	-1,4	-6,9	1,4	4,5	-0,5
set-23	2,8	4,5	10,2	-1,2	-5,2	1,4	0,8	1,9	7,2	-2,7	-6,6	0,0
out-23	2,6	2,6	2,3	2,7	3,5	2,3	2,6	2,6	2,3	2,8	3,6	2,3
nov-23	-0,7	-1,6	-1,1	-0,3	-0,7	0,0	0,7	0,2	0,8	0,8	0,3	1,1
dez-23	-1,6	-4,2	-5,5	1,2	2,4	0,5	-5,6	-9,6	-11,2	-1,7	0,0	-2,8
*jan-24	3,5	6,0	8,8	0,2	-0,1	0,4	8,7	13,0	16,7	3,7	3,1	4,2
*fev-24	-6,5	-5,8	-7,0	-6,4	-7,1	-5,9	-5,7	-4,0	-6,0	-6,0	-6,9	-5,5
mar-24	5,5	6,9	7,2	4,2	6,4	2,9	-0,1	-1,2	-0,6	0,5	3,1	-1,2
<b>Varição homóloga (%)</b>												
mar-23	2,6	0,4	3,2	2,8	2,2	3,2	2,5	0,5	3,3	2,6	1,6	3,2
abr-23	0,3	-2,2	-0,3	1,2	1,7	0,9	-1,8	-4,7	-3,1	-0,5	-0,2	-0,6
mai-23	2,4	1,3	1,3	3,4	4,5	2,6	2,5	1,3	1,3	3,5	4,9	2,6
jun-23	1,9	0,8	0,8	2,8	1,0	3,9	3,8	3,4	3,6	3,9	1,6	5,4
jul-23	1,2	0,2	0,0	2,2	2,2	2,1	1,2	0,2	0,0	2,1	2,2	2,1
ago-23	0,7	-0,1	-1,5	2,0	2,4	1,7	0,6	-0,1	-1,5	1,8	2,0	1,7
set-23	0,6	0,2	-0,6	1,3	2,1	0,9	-1,4	-2,3	-3,3	0,0	0,9	-0,6
out-23	1,3	1,7	-0,4	2,2	2,9	1,7	3,4	4,3	2,3	3,8	4,6	3,2
nov-23	0,6	0,6	-0,3	1,1	1,5	0,8	0,6	0,6	-0,3	1,1	1,4	0,8
dez-23	0,9	1,5	-0,2	1,4	0,9	1,6	-2,7	-3,5	-5,5	-1,1	-0,9	-1,2
*jan-24	1,8	1,6	0,7	2,4	4,6	1,0	1,8	1,6	0,7	2,5	5,1	1,0
*fev-24	1,4	1,2	0,2	2,2	2,8	1,8	4,0	5,6	3,6	3,9	4,7	3,5
mar-24	-0,5	-0,3	-0,9	-0,4	1,6	-1,7	-5,9	-7,4	-8,6	-4,0	-0,9	-5,9
<b>Varição média nos últimos 12 meses (%)</b>												
mar-23	2,6	-0,1	2,6	3,2	2,2	3,8	2,3	-0,5	2,2	3,0	2,1	3,6
abr-23	2,1	-0,4	2,3	2,5	2,2	2,7	1,9	-0,6	2,1	2,4	2,1	2,6
mai-23	2,1	-0,4	2,2	2,6	2,6	2,6	1,8	-0,8	1,8	2,3	2,3	2,3
jun-23	2,2	-0,4	2,2	2,7	2,7	2,8	2,0	-0,5	2,0	2,6	2,5	2,6
jul-23	2,1	-0,5	2,0	2,7	2,7	2,7	2,1	-0,4	2,0	2,7	2,6	2,7
ago-23	1,8	-0,8	1,6	2,5	2,5	2,6	1,8	-0,8	1,7	2,5	2,4	2,6
set-23	1,7	-0,8	1,4	2,5	2,6	2,4	1,5	-1,0	1,2	2,3	2,4	2,3
out-23	1,7	-0,3	1,1	2,5	2,7	2,4	1,7	-0,3	1,2	2,5	2,6	2,4
nov-23	1,6	-0,2	0,9	2,4	2,6	2,3	1,6	-0,2	1,0	2,4	2,6	2,3
dez-23	1,6	0,2	0,6	2,4	2,5	2,3	1,4	0,1	0,5	2,3	2,4	2,2
*jan-24	1,2	0,2	0,2	2,0	2,3	1,9	0,9	-0,2	-0,2	1,8	2,1	1,6
*fev-24	1,3	0,6	0,3	2,1	2,4	1,9	1,2	0,6	0,1	2,0	2,3	1,7
mar-24	1,0	0,6	-0,1	1,8	2,3	1,4	0,5	-0,1	-0,9	1,4	2,1	1,0





**Nota:** Variação mensal =  $[\text{mês } n \text{ (ano } N) / \text{mês } n-1 \text{ (ano } N)] * 100 - 100$

Variação homóloga =  $[\text{mês } n \text{ (ano } N) / \text{mês } n \text{ (ano } N-1)] * 100 - 100$

Variação média nos últimos 12 meses =  $[(\text{mês } (n-11) + \dots + \text{mês } (n)) / (\text{mês } (n-23) + \dots + \text{mês } (n-12))] * 100 - 100$

(\*) - Retificação, em resultado da substituição das estimativas efetuadas para as não respostas, por respostas efetivas das empresas entretanto recebidas

## NOTA METODOLÓGICA

Os índices de Volume de Negócios, Emprego, Remunerações e Horas Trabalhadas no Comércio (IVNEC) têm por objetivo mostrar a evolução do mercado de bens e serviços neste setor. Os índices de Volume de Negócios e de Horas Trabalhadas são obtidos com base no Inquérito Mensal ao Volume de Negócios e Emprego no Comércio, realizado essencialmente por via eletrónica (e-mail), junto de unidades estatísticas selecionadas a partir das empresas sediadas no território nacional, dedicando-se principalmente ao Comércio. Os índices de Emprego e de Remunerações são obtidos a partir de recolha de dados de natureza administrativa, provenientes da Declaração Mensal de Remunerações efetuada por essas mesmas empresas à Segurança Social. Relativamente ao Índice de Volume de Negócios, a análise de resultados do presente Destaque foi efetuada tendo por base o índice de volume de negócios deflacionado, ajustado dos efeitos de calendário e da sazonalidade.

Para mais informação sobre a metodologia utilizada ver o [documento metodológico](#).

### Ajustamento de efeitos de calendário e da sazonalidade

O ajustamento dos efeitos de calendário e da sazonalidade é efetuado com modelos probabilísticos do tipo “Autoregressive Integrated Moving Average “(ARIMA). O ajustamento pressupõe que se mantenha relativamente estável a influência deste tipo de efeitos sobre as séries brutas. Acompanham este destaque os valores das séries brutas e as respetivas taxas de variação, o que permite complementar a informação fornecida pelas séries ajustadas e comentadas neste destaque.

### Grau de precisão

Os índices são apresentados com duas casas decimais e as taxas de variação e os contributos são apurados com uma casa decimal. Como tal, a soma dos contributos dos agrupamentos poderá diferir das respetivas taxas de variação agregadas.

### Taxa de resposta simples (%)

O presente Destaque inclui informação recebida até ao dia 26 de abril de 2024, o que corresponde a uma taxa de resposta no primeiro momento de difusão de 95,4% (93,3% em março de 2023).



## Revisões

A informação agora divulgada no presente destaque incorpora revisões dos índices dos dois meses anteriores, em consequência da substituição das estimativas efetuadas por respostas entretanto recebidas e, em menor grau, da substituição de valores provisórios anteriormente reportados por valores definitivos. A magnitude destas revisões, medida em pontos percentuais pela diferença entre taxas de variação homóloga agora e anteriormente divulgadas, é a seguinte:

Revisões	G <sup>1</sup>	G 45 <sup>1</sup>	G 46 <sup>1</sup>	G 47 <sup>1</sup>	Emp	Rem	Horas <sup>2</sup>
jan-24	0,2	-0,5	0,3	0,1	0,0	0,1	-0,3
fev-24	0,0	-1,7	0,1	0,3	-0,2	0,3	-0,6

**1 - Volume de Negócios Total, ajustado de efeitos de calendário e de sazonalidade, deflacionado;**

**2 - ajustado de efeitos de calendário.**

## SIGLAS E DESIGNAÇÕES

Produtos alimentares, bebidas e tabaco - conjunto das atividades da CAE 4711+4720

Bens para o Lar e similares - conjunto das atividades da CAE 4743+4752+4754+4759+4763

Têxteis, vestuário, calçado e artigos de couro - conjunto das atividades da CAE 4751+4771+4772

Computadores, equipamentos de telecomunicações, livros e outros produtos em estabelecimentos especializados - conjunto das atividades da CAE 4741+4742+4753+4761+4762+4764+4765+4776+4777+4778

Produtos farmacêuticos, médicos, cosméticos e de higiene - conjunto das atividades da CAE 4773+4774+4775

VNT – Índice de Volume de Negócios Total – Dados nominais brutos

VNT\_SAZ\_DEFL - Índice de Volume de Negócios Total – Dados deflacionados e ajustados de efeitos de calendário e de sazonalidade

VNT\_SAZ - Índice de Volume de Negócios Total – Dados nominais e ajustados de efeitos de calendário e de sazonalidade

EMP – Número de Pessoas ao Serviço

REM – Remunerações

HRS – Número total de horas trabalhadas

HRS Cal – Número de Horas Trabalhadas – Dados ajustados de efeitos de calendário

---

**Data do próximo destaque mensal** - 29 de maio de 2024

---