

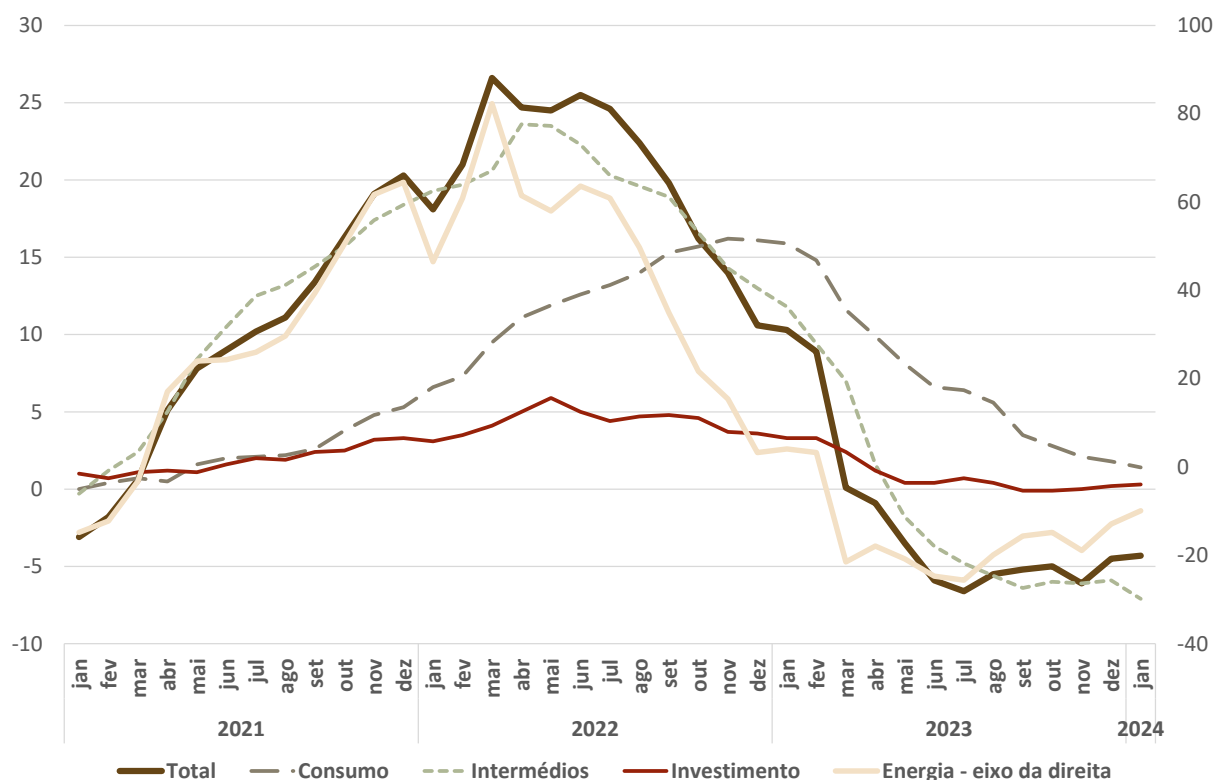


PREÇOS NA PRODUÇÃO INDUSTRIAL DIMINUÍRAM 4,3%

O Índice de Preços na Produção Industrial (IPPI) registou uma diminuição homóloga de 4,3% em janeiro, superior em 0,2 pontos percentuais (p.p.) face a dezembro. Excluindo o agrupamento de *Energia*, a variação foi de -2,8% (-2,1% em dezembro).

O índice agregado apresentou uma variação mensal de 0,3% (0,1% em janeiro de 2023).

Figura 1. Índice Total e Grandes Agrupamentos Industriais
Variação homóloga (%)





VARIAÇÃO HOMÓLOGA

Em janeiro, o IPPI registou uma redução homóloga de 4,3%, 0,2 p.p. menos intensa que a observada no mês anterior. Para esta evolução foi determinante o agrupamento de *Energia*, cuja taxa de variação passou de -12,9% em dezembro para -9,9% em janeiro, originando contributos de -2,9 p.p. e -2,1 p.p., respetivamente.

Sem este agrupamento, a variação homóloga do índice agregado foi -2,8% (-2,1% em dezembro).

Quadro 1. Índice Total e Grandes Agrupamentos Industriais
Variação homóloga (%) e contributos (p.p.)

Período	Total	Bens de Consumo	Bens Intermédios	Bens de Investimento	Energia
	(Taxa de Variação Homóloga)				
Nov-23	-6,1	2,1	-6,1	0,0	-18,9
Dez-23	-4,5	1,8	-5,9	0,2	-12,9
Jan-24	-4,3	1,4	-7,1	0,3	-9,9
	(Contributos para a TVH)				
Nov-23	-6,1	0,6	-2,2	0,0	-4,5
Dez-23	-4,5	0,5	-2,2	0,0	-2,9
Jan-24	-4,3	0,4	-2,7	0,0	-2,1

Por secções, as *Indústrias Transformadoras* deram o contributo mais expressivo para a variação do índice total (-4,2 p.p.), originado pela variação de -4,6% (-3,6 p.p. e -3,9% em dezembro, respetivamente). O índice da secção de *Eletricidade, Gás, Vapor, Água Quente e Fria e Ar Frio* diminuiu 1,0% e contribuiu com -0,1 p.p. (-13,2% e -0,9 p.p. no mês precedente).



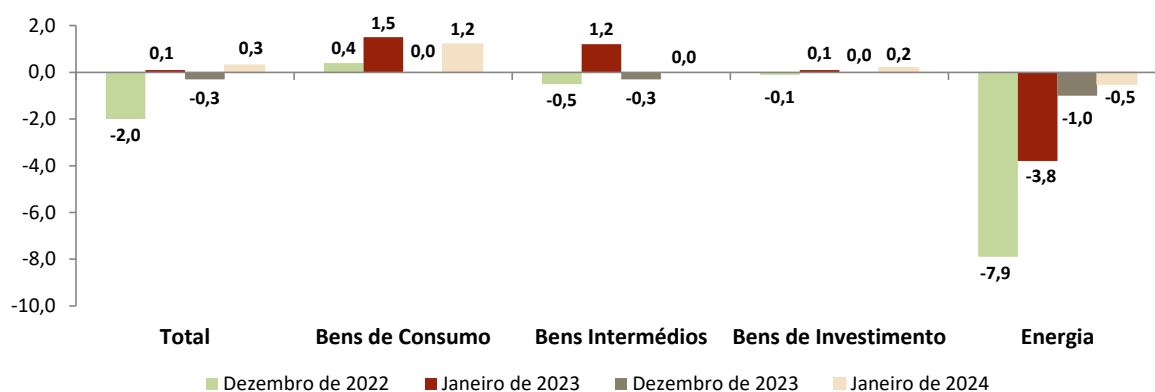
VARIAÇÃO MENSAL

O Índice de Preços na Produção Industrial apresentou uma variação mensal de 0,3% em janeiro (0,1% no mês homólogo e -0,3% em dezembro de 2023).

Excluindo o agrupamento de *Energia*, a variação mensal do índice total foi de 0,5% (1,2% em janeiro de 2023).

A secção das *Indústrias Transformadoras* aumentou 0,1% face a dezembro (0,8% no mesmo mês de 2023), e contribuiu com 0,1 p.p. para a variação do índice total. A variação mensal da secção de *Eletricidade, Gás, Vapor, Água Quente e Fria e Ar Frio* foi de 2,2% em janeiro (-10,4% no mesmo período de 2023).

Figura 2. Índice Total e Grandes Agrupamentos Industriais
Variação mensal, %





ÍNDICE DE PREÇOS NA PRODUÇÃO INDUSTRIAL - BRUTOS
Índice Geral, por Grandes Agrupamentos Industriais e por Secções
Variações em cadeia, homólogas e nos últimos 12 meses
2015=100

Período	TOTAL		GRANDES AGRUPAMENTOS INDUSTRIAIS						SECÇÕES				
	Sem agrupamento Energia	Bens de Consumo				Intermédios	Investimento	Energia	Indústrias Extrativas	Indústrias Transformadoras	Eletricidade, Gás, Vapor, Água Quente e Fria e Ar Frio	Captação, Tratamento e Distribuição de Água; Saneamento, Gestão de Resíduos e Despoluição	
		Total	Duradouro	Não Duradouro									
Índices mensais													
Jan-23	130,19	128,01	126,49	114,15	128,06	136,02	107,99	138,84	154,02	132,72	101,97	114,67	
Fev-23	131,90	127,84	126,60	114,13	128,19	135,41	108,41	147,99	162,70	131,69	133,57	114,95	
Mar-23	128,99	127,40	126,12	114,38	127,61	134,87	108,38	135,30	159,39	130,44	111,87	114,96	
Abr-23	127,60	126,84	126,14	114,43	127,63	133,67	108,25	130,58	157,53	129,53	104,97	115,00	
Mai-23	126,17	125,94	125,71	114,40	127,14	132,09	108,13	127,11	154,64	128,11	103,45	115,05	
Jun-23	126,00	124,99	125,36	114,35	126,76	130,37	107,91	129,99	154,52	127,08	112,78	115,11	
Jul-23	125,72	124,54	125,87	114,21	127,35	128,89	108,02	130,38	143,85	126,91	112,29	115,11	
Ago-23	126,09	124,16	125,86	114,12	127,35	128,06	108,03	133,69	143,33	127,14	114,27	115,26	
Set-23	126,36	123,56	125,13	113,86	126,56	127,38	107,99	137,42	146,57	127,15	117,07	115,26	
Out-23	126,11	123,90	126,33	113,92	127,91	127,08	107,98	134,83	147,67	127,57	109,30	115,19	
*Nov-23	124,59	123,96	126,77	114,11	128,37	126,80	108,06	127,05	147,67	127,13	95,38	115,19	
*Dez-23	124,19	123,79	126,79	113,89	128,43	126,39	108,08	125,73	139,90	126,45	98,76	115,19	
Jan-24	124,56	124,42	128,26	113,83	130,10	126,42	108,31	125,07	x	126,61	100,95	x	
Variação mensal (%)													
Jan-23	0,1	1,2	1,5	0,1	1,7	1,2	0,1	-3,8	3,0	0,8	-10,4	4,1	
Fev-23	1,3	-0,1	0,1	0,0	0,1	-0,4	0,4	6,6	5,6	-0,8	31,0	0,2	
Mar-23	-2,2	-0,3	-0,4	0,2	-0,5	-0,4	0,0	-8,6	-2,0	-0,9	-16,2	0,0	
Abr-23	-1,1	-0,4	0,0	0,0	0,0	-0,9	-0,1	-3,5	-1,2	-0,7	-6,2	0,0	
Mai-23	-1,1	-0,7	-0,3	0,0	-0,4	-1,2	-0,1	-2,7	-1,8	-1,1	-1,4	0,0	
Jun-23	-0,1	-0,8	-0,3	0,0	-0,3	-1,3	-0,2	2,3	-0,1	-0,8	9,0	0,1	
Jul-23	-0,2	-0,4	0,4	-0,1	0,5	-1,1	0,1	0,3	-6,9	-0,1	-0,4	0,0	
Ago-23	0,3	-0,3	0,0	-0,1	0,0	-0,6	0,0	2,5	-0,4	0,2	1,8	0,1	
Set-23	0,2	-0,5	-0,6	-0,2	-0,6	-0,5	0,0	2,8	2,3	0,0	2,5	0,0	
Out-23	-0,2	0,3	1,0	0,1	1,1	-0,2	0,0	-1,9	0,8	0,3	-6,6	-0,1	
*Nov-23	-1,2	0,0	0,3	0,2	0,4	-0,2	0,1	-5,8	0,0	-0,3	-12,7	0,0	
*Dez-23	-0,3	-0,1	0,0	-0,2	0,0	-0,3	0,0	-1,0	-5,3	-0,5	3,5	0,0	
Jan-24	0,3	0,5	1,2	-0,1	1,3	0,0	0,2	-0,5	x	0,1	2,2	x	
Variação homóloga (%)													
Jan-23	10,3	12,2	15,9	6,4	17,0	11,8	3,3	4,1	-1,3	16,8	-37,9	4,6	
Fev-23	8,9	10,6	14,8	6,5	15,8	9,4	3,3	3,3	-0,3	12,4	-18,3	4,8	
Mar-23	0,1	8,1	11,6	6,2	12,3	7,0	2,4	-21,5	-4,6	7,0	-45,2	4,9	
Abr-23	-0,9	4,6	9,9	6,0	10,4	1,6	1,2	-17,9	-8,7	2,9	-34,3	4,7	
Mai-23	-3,5	2,2	8,1	5,5	8,4	-1,8	0,4	-20,8	-10,3	0,0	-34,7	4,8	
Jun-23	-5,9	0,7	6,6	4,6	6,8	-3,7	0,4	-24,7	-10,8	-4,0	-24,8	4,8	
Jul-23	-6,6	0,1	6,4	3,7	6,7	-4,8	0,7	-25,6	-10,9	-5,6	-18,8	4,8	
Ago-23	-5,5	-0,6	5,6	3,3	5,9	-5,6	0,4	-19,9	-8,5	-4,0	-21,2	4,8	
Set-23	-5,2	-1,8	3,5	3,0	3,6	-6,4	-0,1	-15,6	-3,6	-4,5	-14,4	4,8	
Out-23	-5,0	-1,9	2,8	2,0	2,9	-6,0	-0,1	-14,8	-4,2	-4,1	-15,9	4,8	
*Nov-23	-6,1	-2,1	2,1	0,4	2,3	-6,1	0,0	-18,9	-3,7	-4,8	-22,8	4,6	
*Dez-23	-4,5	-2,1	1,8	-0,1	2,0	-5,9	0,2	-12,9	-6,5	-3,9	-13,2	4,6	
Jan-24	-4,3	-2,8	1,4	-0,3	1,6	-7,1	0,3	-9,9	x	-4,6	-1,0	x	
Variação média nos últimos 12 meses (%)													
Jan-23	19,7	14,5	13,3	5,7	14,2	18,5	4,4	39,6	11,8	21,3	8,7	1,5	
Fev-23	18,7	14,3	13,9	5,9	14,9	17,6	4,4	34,6	9,4	20,9	2,3	1,9	
Mar-23	16,3	13,8	14,0	6,1	15,1	16,4	4,2	25,1	7,2	19,6	-9,0	2,2	
Abr-23	14,1	12,8	13,9	6,2	14,9	14,5	3,9	18,5	4,3	17,8	-14,6	2,5	
Mai-23	11,7	11,5	13,6	6,2	14,5	12,3	3,4	12,1	1,4	15,8	-19,8	2,8	
Jun-23	9,0	10,2	13,0	6,2	13,8	10,1	3,0	5,1	-0,9	13,2	-23,2	3,1	
Jul-23	6,4	8,9	12,4	6,0	13,2	7,9	2,7	-1,4	-2,5	10,4	-25,4	3,4	
Ago-23	4,2	7,6	11,7	5,8	12,4	5,8	2,4	-6,3	-4,1	8,2	-27,8	3,7	
Set-23	2,2	6,2	10,7	5,6	11,3	3,8	2,0	-9,8	-4,8	5,9	-28,5	4,0	
Out-23	0,6	4,8	9,6	5,2	10,1	2,0	1,6	-12,4	-5,7	3,9	-28,3	4,3	
*Nov-23	-1,0	3,5	8,4	4,6	8,9	0,4	1,3	-14,9	-6,0	2,0	-28,2	4,5	
*Dez-23	-2,2	2,3	7,2	3,9	7,6	-1,1	1,0	-16,1	-6,2	0,3	-26,4	4,7	
Jan-24	-3,3	1,1	6,1	3,4	6,4	-2,6	0,7	-17,0	x	-1,3	-23,8	x	



Nota: Variação mensal = [mês n (ano N) / mês n-1 (ano N)] * 100 – 100

Variação homóloga = [mês n (ano N) / mês n (ano N-1)] * 100 – 100

Variação média nos últimos 12 meses = [(mês (n-11) + ... + mês (n)) / [mês (n-23) + ... + mês (n-12)]] * 100 - 100

(*) - Retificação, em resultado da substituição das estimativas efetuadas para as não respostas, por respostas efetivas das empresas entretanto recebidas

NOTA METODOLÓGICA

O Índice de Preços na Produção Industrial tem como objetivo mostrar a evolução mensal dos preços das transações nas atividades económicas para os mercados interno e externo. Os índices são obtidos com base no Inquérito aos Preços na Produção de Produtos Industriais, realizado por formulário eletrónico, junto de empresas sediadas em território nacional, dedicando-se principalmente ou a título secundário à Indústria Extrativa, Transformadora e Eletricidade, Gás e Água, sendo recolhidos mensalmente cerca de 10123 preços.

Com a publicação de resultados referentes a outubro de 2016, o INE passou a divulgar os dados das séries de Índice de Preços na Produção Industrial, com valores retrospectivos desde janeiro de 2010. Os ponderadores encontram-se disponíveis no portal do INE em, por ex. [Índices de preços na produção industrial - bruto \(Base - 2015 - Ponderadores\) por Tipo de mercado e Agrupamento industrial; Anual.](#)

Para mais informações sobre a metodologia pode ser consultado o [documento metodológico.](#)

CONTRIBUIÇÕES

A contribuição representa o efeito individual de um/a agrupamento/secção na formação de uma taxa de variação do índice total. Este indicador é apresentado em termos de pontos percentuais em relação à variação total.

GRAU DE PRECISÃO

Os índices são apresentados com duas casas decimais e as taxas de variação e os contributos são apurados com uma casa decimal. Como tal, a soma dos contributos dos agrupamentos poderá diferir das respetivas taxas de variação agregadas.

TAXA DE RESPOSTA

O presente Destaque inclui informação recebida até ao dia 14 de fevereiro de 2024, o que corresponde a uma taxa de resposta no primeiro momento de difusão de 81,5% (84,7% em janeiro de 2023). No quadro seguinte apresentam-se as taxas de resposta para os agrupamentos e secções da CAE.

Total	CT	CD	CND	INT	INV	EN	B	C	D	E
81,5%	79,8%	86,9%	78,8%	82,2%	76,3%	99,3%	80,4%	80,3%	90,9%	100,0%



REVISÕES

A informação divulgada no presente destaque incorpora revisões dos índices dos dois meses anteriores, em consequência da substituição das estimativas efetuadas por respostas entretanto recebidas e, em menor grau, da substituição de valores provisórios anteriormente reportados por valores definitivos. A magnitude destas revisões, medida, em pontos percentuais, pela diferença entre taxas de variação homóloga agora e anteriormente divulgadas é a seguinte:

Período	Total	CT	INT	INV	EN
nov-23	0,0	0,0	-0,1	0,0	0,0
dez-23	-0,1	-0,2	-0,1	0,1	0,0

SIGLAS E DESIGNAÇÕES

- IPPI – Índice de Preços na produção Industrial
- TVH – Taxa de variação homóloga
- Total – Indústrias Extrativas, Indústrias Transformadoras e Produção e Distribuição de Eletricidade, Gás e Água
- CT – Bens de Consumo Total
- CND – Bens de Consumo não Duradouros
- CD – Bens de Consumo Duradouros
- INT – Intermédios
- INV – Investimento
- EN – Energia
- B – Indústrias Extrativas
- C – Indústrias Transformadoras
- D – Eletricidade, Gás, Vapor, Água Quente e Fria e Ar Frio
- E – Captação, Tratamento e Distribuição de Água, Saneamento, Gestão de Resíduos e Despoluição

Data do próximo destaque mensal – 19 de março de 2024
