

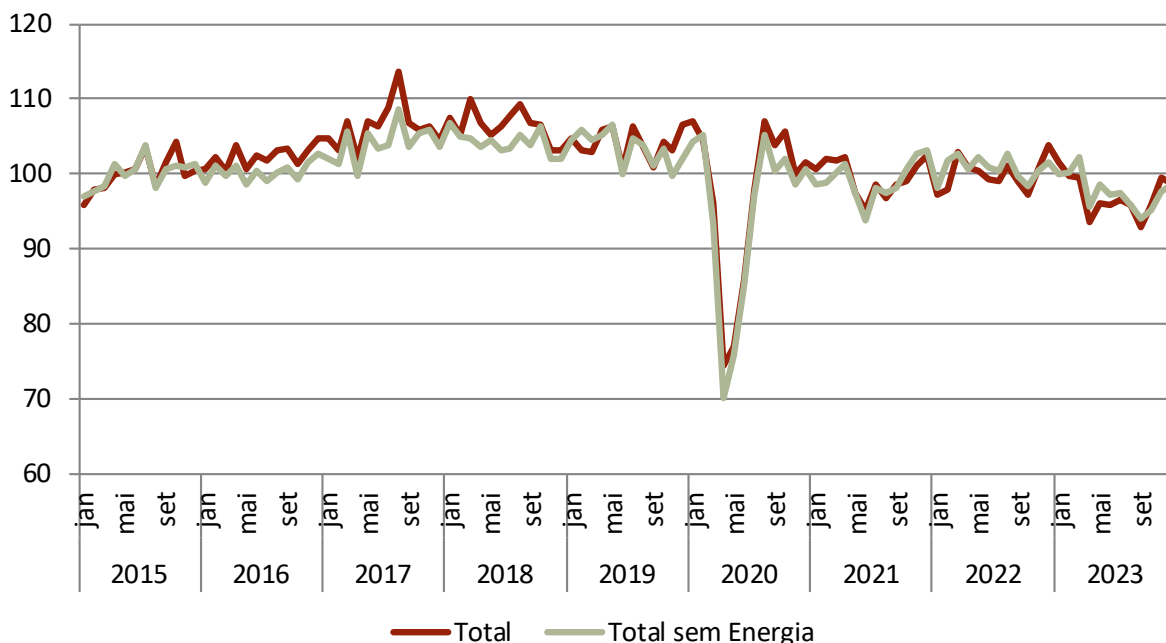


1 de fevereiro de 2024
ÍNDICE DE PRODUÇÃO INDUSTRIAL
Dezembro 2023

PRODUÇÃO INDUSTRIAL REGISTOU UMA VARIAÇÃO HOMÓLOGA DE -5,0%

O Índice de Produção Industrial¹ apresentou uma redução homóloga de 5,0% em dezembro (-1,1% no mês anterior). Excluindo o agrupamento de *Energia* esta variação foi de -3,1% (-2,9% no mês precedente). A taxa de variação da secção das *Indústrias Transformadoras* situou-se em -3,9% (-4,5% em novembro). A variação mensal do índice agregado foi -0,8% (3,7% no mês anterior). No 4.º trimestre de 2023, o índice agregado diminuiu 2,5% face ao trimestre homólogo (no trimestre anterior esta variação tinha sido -4,6%). Em 2023 o índice diminuiu 2,8%, tendo aumentado 0,3% em 2022. A variação do índice correspondente à secção das *Indústrias Transformadoras* situou-se em -3,8%, após o crescimento de 1,6% em 2022.

Figura 1. Índice de Produção Industrial, Base 2015=100
Total e sem *Energia*



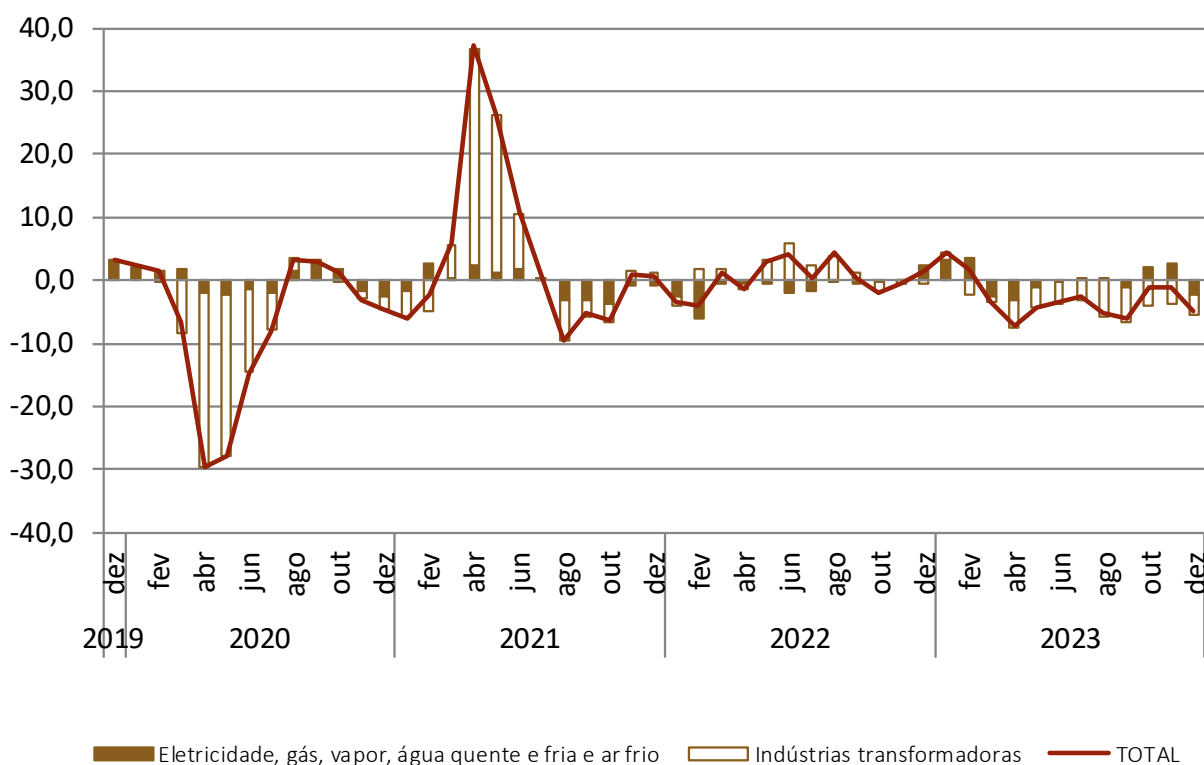
¹ Ajustado de efeitos de calendário e da sazonalidade (ver notas explicativas)



VARIAÇÃO HOMÓLOGA

O Índice de Produção Industrial registou uma variação homóloga de -5,0%, 3,9 pontos percentuais (p.p.) inferior à observada em novembro. Esta evolução foi particularmente influenciada pelo agrupamento de *Energia*, sem o qual o índice agregado teve uma variação de -3,1% (-2,9% no mês anterior).

Figura 2. Taxa de variação homóloga (%) e contributos (p.p.) – total e principais secções



Quadro 1. Taxas de variação homóloga (%) e contributos (p.p.) para a variação homóloga do índice agregado

	TOTAL	Consumo	Bens intermédios	Investimento	Energia
(taxa de variação homóloga)					
out-23	-1,2	-5,3	-3,1	0,2	10,1
nov-23	-1,1	-4,3	-2,2	-1,2	7,0
dez-23	-5,0	-3,8	-2,0	-3,7	-13,2
(contributos para a TVH)					
out-23	-1,2	-1,8	-1,1	0,0	1,6
nov-23	-1,1	-1,4	-0,8	-0,2	1,2
dez-23	-5,0	-1,2	-0,7	-0,6	-2,5



Todos os grandes agrupamentos industriais apresentaram variações homólogas negativas:

- O agrupamento de *Energia* apresentou o contributo mais influente para a variação do índice total (-2,5 p.p.), originado por uma taxa de variação de -13,2% (7,0% e 1,2 p.p. no mês anterior);
- O agrupamento de *Bens de Consumo* contribuiu com -1,2 p.p., tendo passado de uma variação homóloga de -4,3% em novembro, para -3,8% no mês em análise;
- Os agrupamentos de *Bens Intermédios* e de *Bens de Investimento* contribuíram com -0,7 p.p. e -0,6 p.p., em resultado de variações homólogas de -2,0% e de -3,7%, respetivamente (-2,2% e -1,2% em novembro).

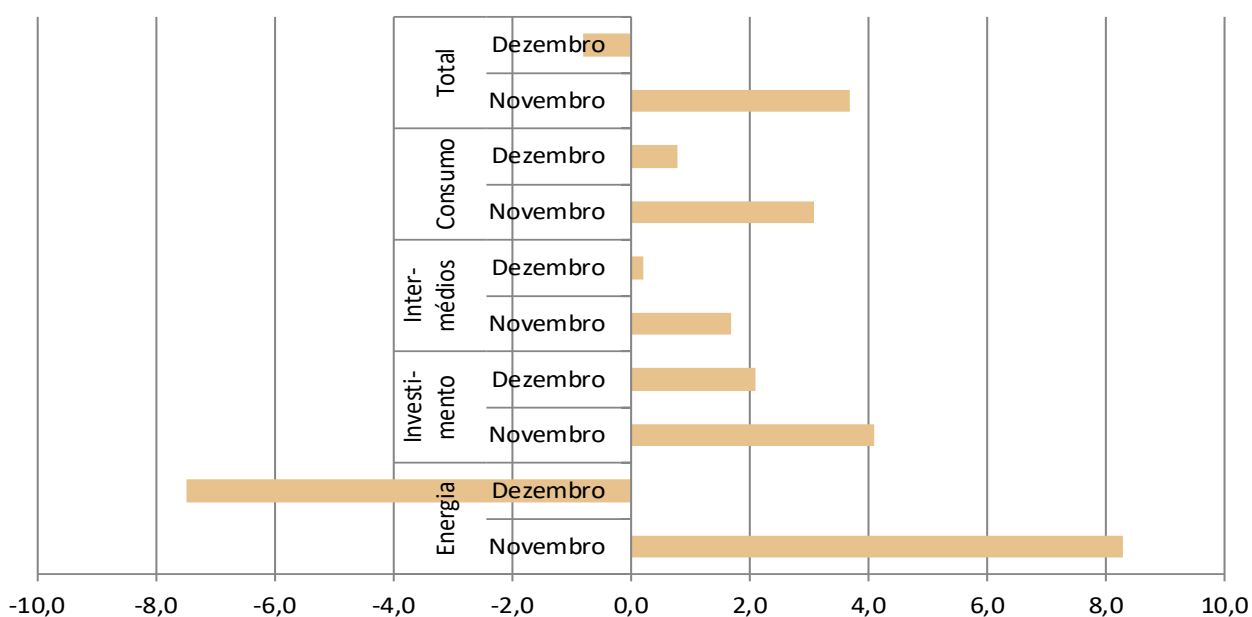
VARIAÇÃO MENSAL

O Índice de Produção Industrial registou uma variação mensal de -0,8% em dezembro (3,7% no mês anterior).

O agrupamento de *Energia* apresentou o contributo mais intenso para a variação do índice total (-1,4 p.p.), tendo passado de uma taxa de variação de 8,3% em novembro, para -7,5% no mês em análise.

Os agrupamentos de *Bens de Consumo* e de *Bens de Investimento* contribuíram ambos com 0,3 p.p., em consequência de aumentos mensais de 0,8% e de 2,1%, respetivamente (3,1% e 4,1% no mês anterior).

Figura 3. Índice Total e grandes agrupamentos industriais
Variação Mensal (%)



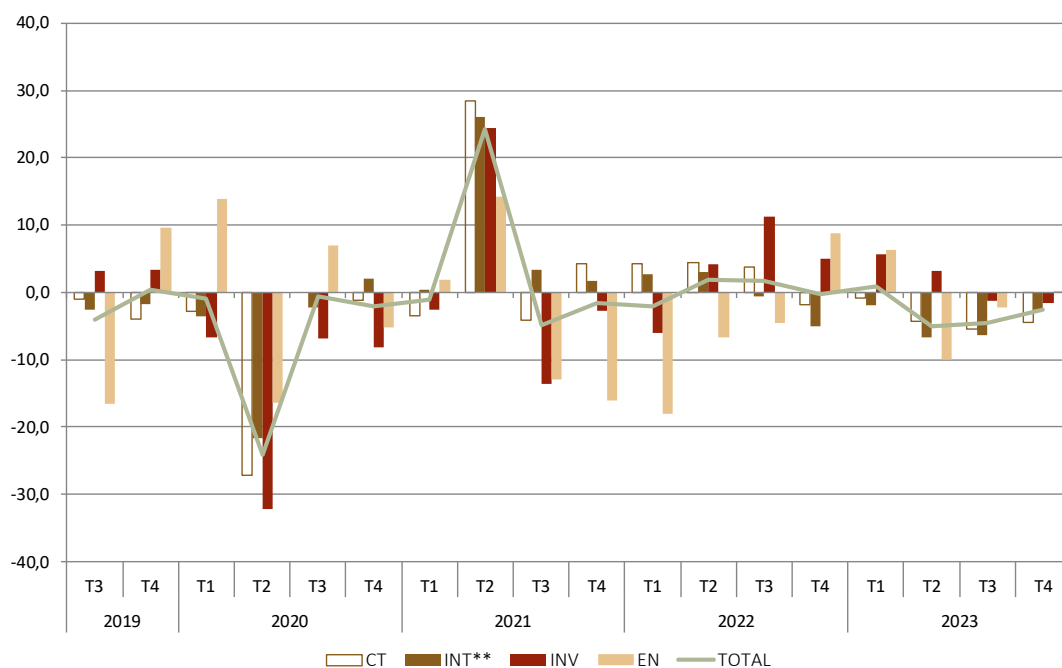


VARIAÇÃO TRIMESTRAL

O índice agregado registou uma variação homóloga de -2,5% no 4.º trimestre de 2023 (no trimestre anterior, esta variação tinha sido de -4,6%).

O agrupamento de *Bens de Consumo* registou a taxa de variação negativa mais intensa, -4,4% (-5,4% no 3.º trimestre). Os agrupamentos de *Bens Intermédios* e de *Bens de Investimento* apresentaram igualmente variações negativas, -2,5% e -1,6% respetivamente (-6,4% e -1,3% no trimestre anterior). A variação homóloga do agrupamento de *Energia* situou-se em 0,3% (-2,2% no 3.º trimestre).

Figura 4. Índice Total e grandes agrupamentos industriais
Variação homóloga trimestral (%)



VARIAÇÃO MÉDIA ANUAL

O índice de produção industrial diminuiu 2,8% no conjunto do ano de 2023, após o aumento de 0,3% em 2022. O agrupamento de *Bens Intermédios* registou a variação média anual negativa mais acentuada, -4,4% (variação nula no ano anterior), enquanto o agrupamento de *Bens de Investimento* registou a única variação positiva, 1,4% (3,4% em 2022). O índice correspondente à secção das *Indústrias Transformadoras* situou-se em -3,8%, após um aumento de 1,6% em 2022.



INSTITUTO NACIONAL DE ESTATÍSTICA

Índice de **Produção Industrial** - AJUSTADO DOS EFEITOS DE CALENDÁRIO E DA SAZONALIDADE

Índice Geral, por Grandes Agrupamentos Industriais e por Secções

Variações mensais, homólogas e nos últimos 12 meses

BASE 2015=100

Período	GRANDES AGRUPAMENTOS INDUSTRIAIS							SECÇÕES			
	TOTAL	Bens de Consumo			Bens Intermédios**	Bens de Investimento	Energia	Indústrias Extrativas	Indústrias Transformadoras	Eletricidade, Gás, Vapor, Água Quente e Fria e Ar Frio	Captação, Tratamento e Distribuição de Água, Saneamento, Gestão de Resíduos e Despoluição
		Total	Duradouro	Não Duradouro							
Índices mensais											
Dez-22	103,9	99,9	117,3	97,9	98,2	112,7	115,4	123,7	100,4	122,1	105,3
Jan-23	101,6	99,7	119,7	97,4	100,3	99,6	109,4	147,3	98,2	116,3	104,1
Fev-23	99,6	98,3	118,4	96,0	101,4	101,6	97,1	154,0	98,0	103,4	101,8
Mar-23	99,5	104,6	123,0	102,4	98,6	104,8	87,1	138,2	100,3	91,1	104,8
Abr-23	93,5	94,7	119,5	91,8	95,6	98,0	83,2	138,9	93,9	86,5	103,1
Mai-23	96,1	99,6	130,2	96,1	96,5	100,5	84,4	152,6	96,6	87,7	103,9
Jun-23	95,8	99,0	126,3	95,8	93,8	101,6	88,5	165,4	95,0	93,5	102,9
Jul-23	96,6	99,9	119,5	97,6	94,4	99,3	92,3	173,0	95,3	96,4	103,6
Ago-23	95,8	94,2	111,0	92,2	92,1	108,6	95,2	147,0	94,1	99,9	105,9
Set-23	92,9	93,2	117,8	90,3	95,2	93,9	87,1	166,3	91,7	92,3	104,3
* Out-23	95,9	92,5	118,4	89,5	94,5	102,2	100,1	154,0	92,0	112,6	104,2
* Nov-23	99,5	95,4	118,1	92,8	96,0	106,3	108,4	135,8	94,7	122,7	105,6
Dez-23	98,7	96,2	128,5	92,4	96,2	108,6	100,2	155,3	96,5	105,6	x
Varição mensal (%)											
Dez-22	3,3	0,3	-3,8	0,9	0,0	4,7	14,0	-7,2	1,1	16,0	0,0
Jan-23	-2,3	-0,2	2,0	-0,6	2,1	-11,6	-5,2	19,1	-2,2	-4,7	-1,1
Fev-23	-1,9	-1,4	-1,0	-1,4	1,1	2,0	-11,3	4,5	-0,1	-11,1	-2,2
Mar-23	-0,1	6,4	3,8	6,7	-2,8	3,1	-10,3	-10,2	2,3	-11,9	2,9
Abr-23	-6,1	-9,4	-2,8	-10,4	-3,0	-6,5	-4,5	0,5	-6,4	-5,0	-1,7
Mai-23	2,8	5,2	9,0	4,7	1,0	2,6	1,5	9,8	2,8	1,5	0,8
Jun-23	-0,3	-0,6	-3,0	-0,2	-2,9	1,1	4,9	8,4	-1,6	6,6	-0,9
Jul-23	0,9	0,9	-5,3	1,8	0,7	-2,2	4,2	4,6	0,4	3,1	0,7
Ago-23	-0,9	-5,7	-7,2	-5,5	-2,4	9,4	3,2	-15,1	-1,2	3,6	2,2
Set-23	-3,0	-1,1	6,1	-2,1	3,3	-13,6	-8,5	13,2	-2,6	-7,6	-1,5
* Out-23	3,2	-0,7	0,5	-0,9	-0,7	8,8	14,9	-7,4	0,3	22,0	-0,1
* Nov-23	3,7	3,1	-0,3	3,7	1,7	4,1	8,3	-11,8	3,0	9,0	1,4
Dez-23	-0,8	0,8	8,9	-0,4	0,2	2,1	-7,5	14,3	1,9	-14,0	x
Varição homóloga (%)											
Dez-22	1,5	-0,1	-2,7	0,3	-6,1	5,0	17,4	-15,0	-0,6	14,9	9,0
Jan-23	4,6	2,3	3,3	2,2	-0,4	5,9	18,6	3,6	1,3	23,4	11,5
Fev-23	1,7	-4,2	-3,0	-4,4	-1,5	4,1	22,1	16,7	-2,7	30,6	2,0
Mar-23	-3,4	-0,5	-2,3	-0,2	-3,9	7,0	-16,3	11,0	-1,2	-16,4	2,2
Abr-23	-7,3	-7,7	-4,3	-8,2	-5,9	4,3	-18,1	5,8	-5,3	-19,2	1,9
Mai-23	-4,2	-4,3	3,3	-5,4	-6,4	5,1	-7,6	2,6	-3,8	-8,3	2,1
Jun-23	-3,5	-0,7	2,1	-1,2	-7,9	0,3	-3,2	8,9	-4,2	-0,9	1,4
Jul-23	-2,5	-2,3	-3,0	-2,2	-5,5	1,7	-0,5	17,8	-3,6	1,0	-0,2
Ago-23	-5,2	-7,9	-7,9	-7,9	-9,1	1,6	2,5	4,4	-6,8	3,0	-3,2
Set-23	-6,1	-5,9	-1,3	-6,6	-4,6	-7,4	-8,5	29,7	-6,6	-7,8	-2,0
* Out-23	-1,2	-5,3	-0,9	-6,0	-3,1	0,2	10,1	40,8	-4,7	13,5	1,1
* Nov-23	-1,1	-4,3	-3,2	-4,4	-2,2	-1,2	7,0	2,0	-4,5	16,6	0,4
Dez-23	-5,0	-3,8	9,6	-5,7	-2,0	-3,7	-13,2	25,6	-3,9	-13,5	x
Varição média nos últimos 12 meses (%)											
Dez-22	0,3	2,6	3,1	2,5	0,0	3,4	-5,8	5,1	1,6	-6,7	3,3
Jan-23	1,0	2,7	3,2	2,6	-0,2	4,6	-2,9	2,5	1,8	-3,7	4,5
Fev-23	1,5	1,6	2,4	1,5	-0,5	5,5	1,8	2,8	1,4	1,6	4,5
Mar-23	1,1	1,3	1,4	1,3	-1,2	6,4	0,7	3,2	1,1	0,5	4,5
Abr-23	0,6	0,5	0,4	0,5	-1,7	7,3	-0,4	3,0	0,7	-0,8	4,5
Mai-23	-0,1	-0,4	0,1	-0,5	-2,5	7,4	-0,6	2,3	0,1	-1,2	4,5
Jun-23	-0,7	-0,9	-0,4	-1,0	-3,6	6,2	0,1	2,3	-0,8	-0,3	4,2
Jul-23	-0,9	-1,5	-1,0	-1,6	-3,9	6,0	0,7	4,9	-1,4	0,7	4,1
Ago-23	-1,7	-2,4	-1,9	-2,5	-4,8	4,3	1,0	3,3	-2,3	1,0	3,5
Set-23	-2,3	-3,1	-1,7	-3,3	-5,0	3,1	0,7	6,1	-3,0	0,7	2,8
* Out-23	-2,2	-3,2	-1,5	-3,5	-5,0	2,7	1,5	10,0	-3,2	2,0	2,5
* Nov-23	-2,3	-3,4	-1,7	-3,7	-4,7	2,2	1,5	9,9	-3,6	3,5	2,0
Dez-23	-2,8	-3,7	-0,7	-4,2	-4,4	1,4	-1,4	13,3	-3,8	0,8	x

ÍNDICE DE PRODUÇÃO INDUSTRIAL – dezembro 2023



INSTITUTO NACIONAL DE ESTATÍSTICA

Índice de **Produção Industrial** - AJUSTADO DOS EFEITOS DE CALENDÁRIO

Índice Geral, por Grandes Agrupamentos Industriais e por Secções

Variações mensais, homólogas e nos últimos 12 meses

BASE 2015=100

Período	TOTAL	GRANDES AGRUPAMENTOS INDUSTRIAIS					SECÇÕES				
		Bens de Consumo			Bens Intermédios**	Bens de Investimento	Energia	Indústrias Extrativas	Indústrias Transformadoras	Eletricidade, Gás, Vapor, Água Quente e Fria e Ar Frio	Captação, Tratamento e Distribuição de Água, Saneamento, Gestão de Resíduos e Despoluição
		Total	Duradouro	Não Duradouro							
Índices mensais											
Dez-22	94,5	89,7	100,7	88,4	84,1	92,4	126,3	114,3	87,2	134,3	98,5
Jan-23	102,7	94,9	114,6	92,5	98,5	101,4	127,2	135,9	95,9	137,7	107,0
Fev-23	99,1	92,6	123,0	89,0	99,7	105,7	105,1	148,0	95,4	115,0	105,5
Mar-23	103,2	105,1	131,6	102,0	105,1	111,4	89,0	149,7	104,0	93,9	107,5
Abr-23	92,7	92,7	121,9	89,3	96,9	101,4	77,0	145,9	94,1	79,1	105,4
Mai-23	100,6	103,9	135,0	100,2	103,5	109,1	81,1	158,0	102,5	83,7	107,7
Jun-23	99,0	103,1	130,4	99,9	99,5	106,1	83,6	167,8	99,8	87,5	104,5
Jul-23	101,0	106,0	122,1	104,1	101,3	102,8	89,0	170,2	101,4	91,8	104,1
Ago-23	81,4	91,4	80,6	92,7	71,4	75,5	86,6	127,8	79,3	89,1	88,3
Set-23	94,9	98,2	120,2	95,6	98,1	96,0	81,3	168,8	95,3	85,2	104,1
* Out-23	97,2	93,1	126,9	89,1	98,9	106,1	94,6	166,1	94,5	105,9	108,1
* Nov-23	101,9	95,8	130,6	91,7	98,2	113,4	111,5	144,1	96,9	126,3	109,1
Dez-23	90,0	86,6	112,2	83,5	82,3	91,4	110,9	143,1	84,2	117,5	x
Variação mensal (%)											
Dez-22	-8,3	-10,3	-25,7	-7,8	-16,3	-19,8	21,7	-19,2	-14,1	24,1	-9,4
Jan-23	8,6	5,7	13,8	4,6	17,2	9,7	0,7	18,9	10,0	2,6	8,6
Fev-23	-3,5	-2,4	7,3	-3,8	1,2	4,3	-17,3	8,9	-0,5	-16,5	-1,5
Mar-23	4,1	13,5	7,0	14,5	5,4	5,4	-15,3	1,2	9,0	-18,3	1,9
Abr-23	-10,2	-11,7	-7,3	-12,4	-7,8	-9,0	-13,5	-2,6	-9,5	-15,8	-1,9
Mai-23	8,5	12,0	10,7	12,2	6,8	7,6	5,4	8,3	8,9	5,8	2,2
Jun-23	-1,6	-0,7	-3,4	-0,3	-3,8	-2,7	3,1	6,2	-2,7	4,6	-3,0
Jul-23	2,0	2,8	-6,4	4,2	1,8	-3,2	6,4	1,4	1,6	4,8	-0,4
Ago-23	-19,4	-13,8	-34,0	-11,0	-29,5	-26,5	-2,6	-24,9	-21,9	-3,0	-15,2
Set-23	16,5	7,4	49,1	3,2	37,4	27,1	-6,2	32,1	20,3	-4,4	17,9
* Out-23	2,5	-5,2	5,6	-6,8	0,9	10,5	16,4	-1,6	-0,9	24,3	3,9
* Nov-23	4,8	2,9	2,9	3,0	-0,7	6,9	17,9	-13,2	2,5	19,3	1,0
Dez-23	-11,7	-9,7	-14,1	-8,9	-16,2	-19,4	-0,6	-0,7	-13,1	-7,0	x
Variação homóloga (%)											
Dez-22	1,9	0,8	-4,3	1,5	-6,4	3,8	16,0	-15,4	-0,5	13,7	9,7
Jan-23	5,2	2,5	3,2	2,4	-0,4	5,8	19,4	2,1	1,4	23,4	11,2
Fev-23	2,6	-3,5	-2,5	-3,6	-1,5	4,1	24,3	16,7	-2,3	31,8	1,9
Mar-23	-3,3	-0,6	-1,8	-0,4	-3,8	7,2	-16,2	9,7	-1,2	-16,3	2,2
Abr-23	-6,9	-7,5	-4,3	-7,9	-5,7	4,6	-18,5	5,8	-5,0	-19,9	1,9
Mai-23	-4,0	-4,1	3,8	-5,3	-6,0	5,5	-8,1	2,8	-3,5	-8,8	2,0
Jun-23	-3,6	-1,1	2,2	-1,6	-7,7	0,4	-3,3	8,9	-4,3	-1,0	1,4
Jul-23	-3,8	-5,8	-4,1	-6,0	-5,3	1,6	-0,7	16,1	-5,0	0,8	-0,2
Ago-23	-4,9	-6,3	-6,3	-6,3	-9,8	1,6	2,2	4,9	-6,6	2,8	-3,8
Set-23	-6,0	-5,7	-0,9	-6,4	-4,5	-7,8	-8,3	29,5	-6,5	-7,4	-2,0
* Out-23	-1,2	-5,1	-1,2	-5,8	-3,0	0,2	10,5	39,2	-4,6	14,2	1,1
* Nov-23	-1,1	-4,3	-3,7	-4,4	-2,2	-1,5	7,4	1,9	-4,5	16,8	0,3
Dez-23	-4,8	-3,5	11,4	-5,5	-2,1	-1,1	-12,2	25,3	-3,4	-12,4	x
Variação média nos últimos 12 meses (%)											
Dez-22	0,0	2,3	3,1	2,2	0,0	2,4	-6,2	5,6	1,3	-7,3	3,4
Jan-23	0,8	2,5	3,3	2,4	-0,1	3,7	-2,9	2,9	1,6	-3,7	4,5
Fev-23	1,5	1,7	2,6	1,6	-0,4	4,6	2,5	3,3	1,3	2,4	4,5
Mar-23	1,1	1,4	1,6	1,3	-1,1	5,7	1,5	3,6	1,0	1,3	4,5
Abr-23	0,7	0,7	0,5	0,7	-1,6	6,7	0,3	3,3	0,7	0,0	4,5
Mai-23	0,1	-0,2	0,2	-0,3	-2,4	6,8	0,1	2,6	0,1	-0,4	4,5
Jun-23	-0,6	-0,8	-0,4	-0,9	-3,6	5,5	0,7	2,6	-0,9	0,5	4,2
Jul-23	-1,0	-1,8	-1,1	-1,9	-3,9	5,2	1,3	4,6	-1,6	1,4	4,1
Ago-23	-1,6	-2,6	-1,6	-2,7	-4,7	4,4	1,5	3,1	-2,3	1,6	3,5
Set-23	-2,1	-3,1	-1,5	-3,4	-4,9	3,1	1,3	6,0	-3,0	1,4	2,8
* Out-23	-2,1	-3,3	-1,3	-3,6	-4,9	2,7	2,2	9,9	-3,2	2,7	2,5
* Nov-23	-2,1	-3,5	-1,5	-3,8	-4,6	2,0	2,2	9,8	-3,6	4,3	2,0
Dez-23	-2,7	-3,8	-0,4	-4,3	-4,3	1,7	-0,7	13,0	-3,8	1,5	x

ÍNDICE DE PRODUÇÃO INDUSTRIAL – dezembro 2023



INSTITUTO NACIONAL DE ESTATÍSTICA

Índice de **Produção Industrial** - BRUTO
Índice Geral, por Grandes Agrupamentos Industriais e por Secções
Variações mensais, homólogas e nos últimos 12 meses
BASE 2015=100

Período	TOTAL	GRANDES AGRUPAMENTOS INDUSTRIAIS						SECÇÕES			
		Bens de Consumo			Bens Intermediários**	Bens de Investimento	Energia	Indústrias Extrativas	Indústrias Transformadoras	Electricidade, Gás, Vapor, Água Quente e Fria e Ar Frio	Captação, Tratamento e Distribuição de Água, Saneamento, Gestão de Resíduos e Despoluição
		Total	Duradouro	Não Duradouro							
Índices mensais											
Dez-22	92,7	87,8	95,0	87,0	81,7	89,5	126,3	110,2	85,0	134,3	95,1
Jan-23	103,6	95,8	117,3	93,2	99,7	102,9	127,2	138,5	97,0	137,7	108,8
Fev-23	95,7	89,3	112,6	86,5	95,2	100,6	105,1	137,4	91,6	115,0	99,5
Mar-23	106,4	108,1	142,1	104,1	109,3	116,0	89,0	157,4	107,7	93,9	112,6
Abr-23	88,9	89,2	109,8	86,8	91,6	95,6	77,0	135,7	89,7	79,1	98,7
Mai-23	101,6	104,8	138,1	100,9	104,8	110,6	81,1	161,3	103,7	83,7	109,5
Jun-23	98,4	102,6	128,6	99,5	98,8	105,4	83,6	165,9	99,2	87,5	103,7
Jul-23	100,4	105,4	120,2	103,7	100,6	102,0	89,0	168,2	100,8	91,8	103,3
Ago-23	82,2	92,2	82,7	93,3	72,4	76,8	86,6	130,0	80,2	89,1	89,9
Set-23	94,4	97,7	118,4	95,3	97,4	95,2	81,3	166,9	94,7	85,2	103,3
* Out-23	96,7	92,5	125,1	88,7	98,2	105,3	94,6	164,2	93,9	105,9	107,3
* Nov-23	101,4	95,3	128,7	91,4	97,6	112,7	111,5	142,5	96,3	126,3	108,4
Dez-23	85,5	82,1	97,3	80,3	76,5	84,1	110,9	130,7	79,0	117,5	x
Variação mensal (%)											
Dez-22	-9,6	-11,7	-28,8	-8,9	-18,1	-21,8	21,7	-21,2	-15,7	24,1	-11,9
Jan-23	11,8	9,0	23,4	7,1	22,0	15,0	0,7	25,7	14,1	2,6	14,4
Fev-23	-7,6	-6,8	-4,0	-7,2	-4,6	-2,2	-17,3	-0,8	-5,6	-16,5	-8,5
Mar-23	11,1	21,1	26,2	20,3	14,8	15,4	-15,3	14,6	17,6	-18,3	13,2
Abr-23	-16,5	-17,5	-22,7	-16,6	-16,2	-17,6	-13,5	-13,8	-16,6	-15,8	-12,4
Mai-23	14,3	17,5	25,7	16,3	14,4	15,7	5,4	18,9	15,5	5,8	11,0
Jun-23	-3,1	-2,1	-6,8	-1,4	-5,7	-4,7	3,1	2,9	-4,3	4,6	-5,3
Jul-23	2,0	2,8	-6,5	4,2	1,8	-3,2	6,4	1,4	1,6	4,8	-0,4
Ago-23	-18,1	-12,6	-31,2	-10,0	-28,0	-24,7	-2,6	-22,7	-20,5	-3,0	-13,0
Set-23	14,8	6,0	43,2	2,1	34,5	24,0	-6,2	28,4	18,2	-4,4	14,9
* Out-23	2,5	-5,3	5,7	-6,8	0,9	10,6	16,4	-1,6	-0,9	24,3	3,9
* Nov-23	4,8	3,0	2,9	3,0	-0,7	6,9	17,9	-13,2	2,5	19,3	1,0
Dez-23	-15,7	-13,9	-24,4	-12,1	-21,6	-25,3	-0,6	-8,3	-18,0	-7,0	x
Variação homóloga (%)											
Dez-22	0,4	-0,7	-8,2	0,3	-8,4	1,3	16,0	-17,7	-2,3	13,7	7,0
Jan-23	6,7	4,1	7,1	3,6	1,5	8,2	19,4	5,1	3,2	23,4	14,1
Fev-23	1,2	-5,0	-6,2	-4,8	-3,5	2,0	24,3	13,1	-4,0	31,8	-0,6
Mar-23	-1,9	0,7	1,7	0,6	-1,9	9,2	-16,2	13,3	0,4	-16,3	4,5
Abr-23	-8,4	-8,6	-7,5	-8,8	-7,8	2,5	-18,5	2,6	-6,7	-19,9	-0,6
Mai-23	-4,0	-4,1	3,7	-5,3	-5,9	5,4	8,1	2,8	-3,4	-8,8	2,0
Jun-23	-2,1	0,5	6,4	-0,4	-6,0	2,6	-3,3	12,3	-2,6	-1,0	4,1
Jul-23	-3,8	-5,8	-4,1	-6,0	-5,4	1,6	-0,7	16,1	-5,0	0,8	-0,2
Ago-23	-4,9	-6,3	-6,3	-6,3	-9,7	1,6	2,2	4,8	-6,5	2,8	-3,8
Set-23	-7,4	-7,1	-4,7	-7,4	-6,3	-9,8	-8,3	25,6	-8,2	-7,4	-4,4
* Out-23	0,4	-3,6	2,8	-4,6	-1,2	2,4	10,5	43,9	-2,9	14,2	3,6
* Nov-23	-1,1	-4,2	-3,6	-4,3	-2,2	-1,5	7,4	1,9	-4,5	16,8	0,4
Dez-23	-7,8	-6,6	2,4	-7,7	-6,4	-5,9	-12,2	18,6	-7,1	-12,4	x
Variação média nos últimos 12 meses (%)											
Dez-22	-0,4	1,9	2,0	1,9	-0,5	1,8	-6,2	4,6	0,9	-7,3	2,8
Jan-23	0,4	2,1	2,3	2,1	-0,6	3,1	-2,9	2,1	1,2	-3,7	3,9
Fev-23	0,9	1,1	0,9	1,1	-1,2	3,7	2,5	2,0	0,6	2,4	3,5
Mar-23	0,7	1,0	0,6	1,0	-1,6	5,1	1,5	2,8	0,6	1,3	3,9
Abr-23	0,5	0,5	0,0	0,6	-1,9	6,3	0,3	2,8	0,5	0,0	4,2
Mai-23	-0,3	-0,6	-0,7	-0,5	-2,9	6,2	0,1	1,8	-0,3	-0,4	3,9
Jun-23	-0,7	-0,9	-0,6	-0,9	-3,7	5,3	0,7	2,4	-1,0	0,5	4,0
Jul-23	-1,0	-1,7	-1,0	-1,8	-3,9	5,3	1,3	4,7	-1,6	1,4	4,2
Ago-23	-1,6	-2,5	-1,5	-2,7	-4,7	4,4	1,5	3,2	-2,3	1,6	3,5
Set-23	-2,2	-3,2	-1,7	-3,4	-5,1	2,9	1,3	5,8	-3,1	1,4	2,6
* Out-23	-2,1	-3,2	-1,1	-3,5	-4,9	2,7	2,2	10,0	-3,2	2,7	2,5
* Nov-23	-2,1	-3,4	-1,4	-3,7	-4,6	2,1	2,2	9,9	-3,5	4,3	2,1
Dez-23	-2,8	-3,8	-0,6	-4,3	-4,5	1,5	-0,7	12,8	-3,9	1,5	x



(*) Retificado, em resultado da substituição das estimativas efetuadas para as não respostas, ainda existentes à data do apuramento.

(**) Bens Intermédios + Outros

(x) Dados não disponíveis

NOTA METODOLÓGICA

Índice de Produção Industrial

O objetivo do índice de produção industrial é medir as variações do volume da produção em intervalos curtos e regulares. Os índices são obtidos a partir do Inquérito Mensal à Produção Industrial, realizado por formulário eletrónico, junto de unidades estatísticas selecionadas a partir das empresas sediadas no território nacional.

A análise de resultados do presente Destaque foi efetuada tendo por base os índices corrigidos dos efeitos de calendário e da sazonalidade.

Base 2015 do Índice de Produção Industrial

Com a publicação de resultados referentes a julho de 2017, o INE passou a divulgar os dados das séries de Índices de Produção Industrial, com valores retrospectivos desde janeiro de 2005.

Mais informações sobre as novas séries podem ser obtidas através da consulta da Introdução e da Nota de Apresentação inseridas no respetivo destaque de julho de 2017 e no [documento metodológico](#), disponível no Portal do INE.

Ajustamento de efeitos de calendário e da sazonalidade

O ajustamento dos efeitos de calendário e da sazonalidade é efetuado com modelos probabilísticos do tipo “Autoregressive Integrated Moving Average” (ARIMA). O ajustamento pressupõe que se mantenha relativamente estável a influência deste tipo de efeitos sobre as séries brutas. No entanto, é possível que a redução recente da produção industrial com a crise internacional possa acarretar alguma perturbação neste tipo de efeitos. De qualquer modo, continuam a acompanhar estes destaques os valores das séries brutas e as respetivas taxas de variação, o que permite complementar a informação fornecida pelas séries ajustadas e comentadas neste destaque.

As séries desagregadas a nível de 2 dígitos da Classificação de Atividades Económicas, ajustadas de sazonalidade e efeitos de calendário não podem ser utilizadas para obter qualquer das séries agregadas.

Variação mensal = $[\text{mês } n \text{ (ano } N) / \text{mês } n-1 \text{ (ano } N)] * 100 - 100$

Variação homóloga = $[\text{mês } n \text{ (ano } N) / \text{mês } n \text{ (ano } N-1)] * 100 - 100$

Variação média nos últimos 12 meses = $[[\text{mês } (n-11) + \dots + \text{mês } (n)] / [\text{mês } (n-23) + \dots + \text{mês } (n-12)]] * 100 - 100$



Taxa de resposta

O presente Destaque inclui informação recebida até ao dia 30 de janeiro de 2024, o que corresponde a uma taxa de resposta no primeiro momento de difusão de 88,2% (90,0% no Destaque de dezembro de 2022). No quadro seguinte apresentam-se as taxas de resposta para os agrupamentos e secções da CAE.

Total	CT	CD	CND	INT **	INV	EN	B	C	D	E
88,2	83,3	87,3	82,8	92,4	82,3	99,6	90,9	86,2	99,5	73,6

Revisões

A informação agora divulgada incorpora as habituais revisões dos índices dos dois meses anteriores, em consequência da substituição das estimativas efetuadas por respostas entretanto recebidas e, em menor grau, da substituição de valores provisórios anteriormente reportados por valores definitivos.

A magnitude destas revisões, medida, em pontos percentuais, pela diferença entre taxas de variação homóloga agora e anteriormente divulgadas é a seguinte:

Total		CT		INT **		INV		EN	
Outubro	Novembro	Outubro	Novembro	Outubro	Novembro	Outubro	Novembro	Outubro	Novembro
-0,1	0,0	-0,6	-0,7	0,2	0,0	-0,3	1,6	0,0	0,0

SIGLAS E DESIGNAÇÕES

Total – Indústrias Extrativas, Indústrias Transformadoras, Produção e Distribuição de Eletricidade, Gás e Água e Captação, Tratamento e Distribuição de Água, Saneamento, Gestão de Resíduos e Despoluição

CT – Bens de Consumo Total

CND – Bens de Consumo Não Duradouro

CD – Bens de Consumo Duradouro

INT** – Bens Intermédios e Outros

INV – Bens de Investimento

EN – Energia

B – Indústrias Extrativas

C – Indústrias Transformadoras

D – Eletricidade, Gás, Vapor, Água Quente e Fria e Ar Frio

E – Captação, Tratamento e Distribuição de Água, Saneamento, Gestão de Resíduos e Despoluição

Data do próximo destaque mensal - 1 de março de 2024
