



18 de janeiro de 2024

ÍNDICE DE PREÇOS NA PRODUÇÃO INDUSTRIAL
Dezembro 2023

PREÇOS NA PRODUÇÃO INDUSTRIAL DIMINUIRAM 4,4%

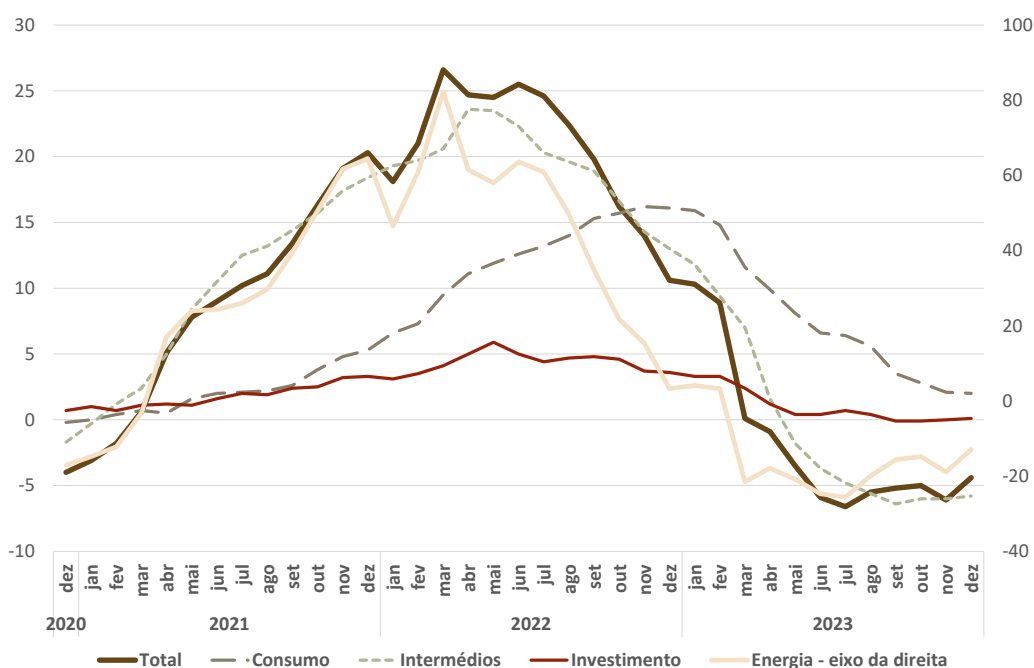
Em dezembro, observou-se uma diminuição homóloga de 4,4% no Índice de Preços na Produção Industrial (IPPI), em comparação com -6,1% no mês anterior. O agrupamento de *Energia*, com um contributo de -2,9 pontos percentuais (p.p.), associado a uma taxa de variação de -12,9% (-4,5 p.p. e -18,9% em novembro), foi determinante para esta evolução. Excluindo este agrupamento, a variação homóloga fixou-se em -2,0% (-2,1% em novembro).

No 4.º trimestre de 2023, o IPPI registou uma redução homóloga de 5,1% (-5,8% no trimestre anterior).

Em 2023, os preços na produção industrial registaram uma variação média anual de -2,2%, que compara com o aumento de 20,5% no ano anterior. Os índices para o mercado interno e externo registaram variações de -3,5% e 0,3%, respetivamente (20,5% e 20,4% no ano anterior). Excluindo o agrupamento de *Energia*, a variação média do índice total foi de 2,4% (14,5% em 2022).

O índice agregado apresentou uma variação mensal de -0,2%, que compara com -2,0% em dezembro de 2022.

Figura 1. Índice Total e Grandes Agrupamentos Industriais
Variação homóloga (%)



ÍNDICE DE PREÇOS NA PRODUÇÃO INDUSTRIAL – Dezembro 2023



VARIAÇÃO HOMÓLOGA

No mês de dezembro, os preços na produção industrial apresentaram uma variação homóloga de -4,4%, taxa 1,7 p.p. superior à observada no mês anterior. Para esta evolução foi determinante o agrupamento de *Energia*, cuja taxa de variação passou de -18,9% em novembro para -12,9% em dezembro, originando contributos de -4,5 p.p. e -2,9 p.p., respetivamente.

Sem este agrupamento, a variação homóloga do índice agregado foi -2,0% (-2,1% em novembro).

Quadro 1. Índice Total e Grandes Agrupamentos Industriais
Variação homóloga (%) e contributos (p.p.)

Período	Total	Bens de Consumo	Bens Intermédios	Bens de Investimento	Energia
(Taxa de Variação Homóloga)					
Out-23	-5,0	2,8	-6,0	-0,1	-14,8
Nov-23	-6,1	2,1	-6,0	0,0	-18,9
Dez-23	-4,4	2,0	-5,8	0,1	-12,9
(Contributos para a TVH)					
Out-23	-5,0	0,8	-2,2	0,0	-3,5
Nov-23	-6,1	0,6	-2,2	0,0	-4,5
Dez-23	-4,4	0,6	-2,2	0,0	-2,9

A secção das *Indústrias Transformadoras* continuou a apresentar o contributo mais intenso para a variação do índice total, -3,5 p.p., originado pela taxa de variação de -3,8% (-4,3 p.p. e -4,8% em novembro, respetivamente). O índice da secção de *Eletricidade, Gás, Vapor, Água Quente e Fria e Ar Frio* registou uma diminuição de 13,2%, contribuindo com -0,9 p.p. (-22,8% e -1,7 p.p. no mês precedente).

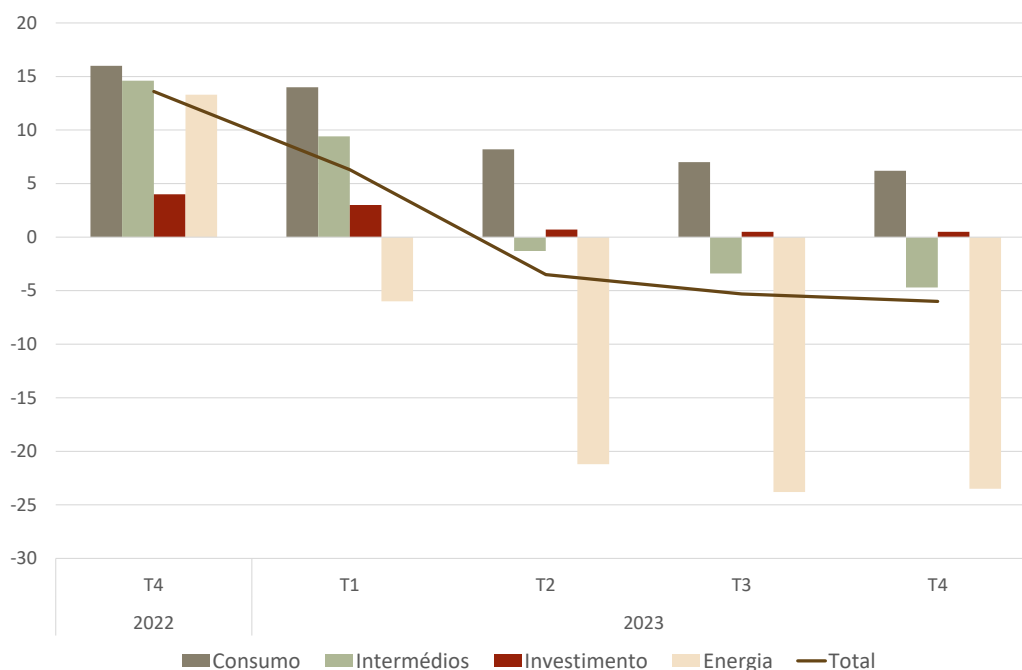


VARIAÇÃO HOMÓLOGA TRIMESTRAL

No 4.º trimestre de 2023, a taxa de variação homóloga do IPPI situou-se em -5,1% (-5,8% no 3.º trimestre).

O agrupamento de *Energia* foi decisivo para este resultado, ao passar de uma taxa de variação de -20,5% no 3.º trimestre, para -15,6% no trimestre em análise (contributos de -4,1 p.p. e -3,6 p.p., respetivamente). Os *Bens Intermédios* contribuíram com -2,2 p.p., em resultado da variação de -5,9% (-2,1 p.p. e -5,6% no trimestre anterior). Os *Bens de Consumo* deram o único contributo positivo, 0,7 p.p., originado pelo aumento de 2,3%, ainda assim 2,9 p.p. inferior à taxa do 3.º trimestre.

Figura 1.1. Índice Total e Grandes Agrupamentos Industriais
Variação homóloga trimestral, (%)





VARIAÇÃO MÉDIA ANUAL

Em 2023, a variação média do índice total fixou-se em -2,2%, após o aumento de 20,5% no ano de 2022, refletindo a tendência de redução de preços observada ao longo do ano 2023. Os mercados nacional e externo apresentaram variações de -3,5% e 0,3%, respetivamente (20,5% e 20,4% em 2022).

Excluindo a *Energia*, a variação média do índice total foi 2,4% (14,5% para o conjunto do ano 2022).

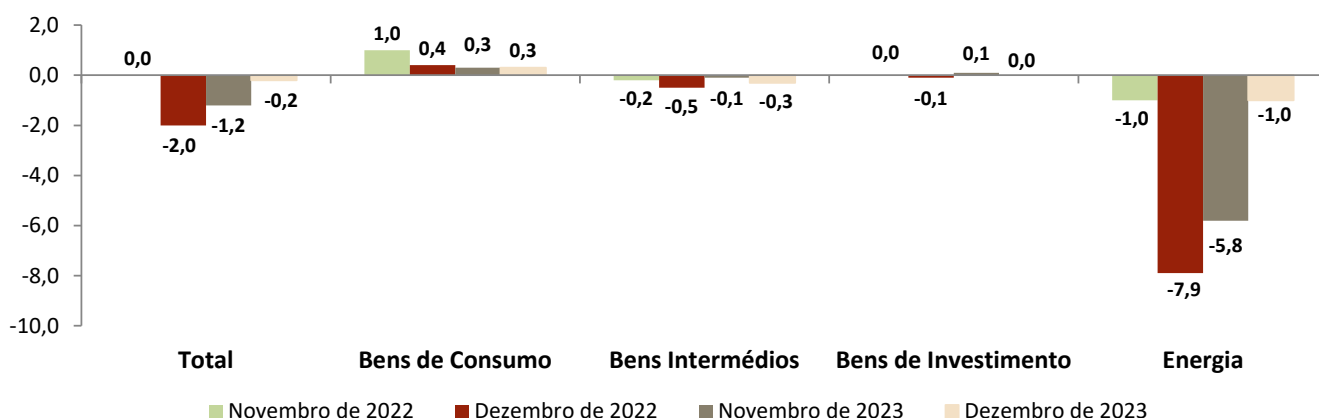
VARIAÇÃO MENSAL

O Índice de Preços na Produção Industrial apresentou uma variação mensal de -0,2% em dezembro (-2,0% no mesmo mês de 2022).

Excluindo o agrupamento da *Energia*, a variação mensal do índice total foi nula (-0,1% em dezembro de 2022).

A secção das *Indústrias Transformadoras* registou uma redução de 0,4% face a novembro (-1,5% no mesmo mês de 2022), contribuindo com -0,4 p.p. para variação do índice total. A secção de *Eletricidade, Gás, Vapor, Água Quente e Fria e Ar Frio* teve um aumento de 3,5% em dezembro e contribuiu com 0,2 p.p. para a variação do índice agregado (-7,9% e -0,6 p.p. em período homólogo).

Figura 2. Índice Total e Grandes Agrupamentos Industriais
Variação mensal, %





ÍNDICE DE PREÇOS NA PRODUÇÃO INDUSTRIAL - BRUTOS
Índice Geral, por Grandes Agrupamentos Industriais e por Secções
Variações em cadeia, homólogas e nos últimos 12 meses
2015=100

Período	TOTAL		GRANDES AGRUPAMENTOS INDUSTRIAIS						SECÇÕES			
	Sem agrupamento Energia	Total	Bens de Consumo			Intermédios	Investimento	Energia	Indústrias Extrativas	Indústrias Transformadoras	Eletricidade, Gás, Vapor, Água Quente e Fria e Ar Frio	Captação, Tratamento e Distribuição de Água; Saneamento, Gestão de Resíduos e Despoluição
			Total	Duradouro	Não Duradouro							
Índices mensais												
Dez-22	130,07	126,48	124,59	114,01	125,94	134,35	107,89	144,29	149,59	131,61	113,81	110,16
Jan-23	130,19	128,01	126,49	114,15	128,06	136,02	107,99	138,84	154,02	132,72	101,97	114,67
Fev-23	131,90	127,84	126,60	114,13	128,19	135,41	108,41	147,99	162,70	131,69	133,57	114,95
Mar-23	128,99	127,40	126,12	114,38	127,61	134,87	108,38	135,30	159,39	130,44	111,87	114,96
Abr-23	127,60	126,84	126,14	114,43	127,63	133,67	108,25	130,58	157,53	129,53	104,97	115,00
Mai-23	126,17	125,94	125,71	114,40	127,14	132,09	108,13	127,11	154,64	128,11	103,45	115,05
Jun-23	126,00	124,99	125,36	114,35	126,76	130,37	107,91	129,99	154,52	127,08	112,78	115,11
Jul-23	125,72	124,54	125,87	114,21	127,35	128,89	108,02	130,38	143,85	126,91	112,29	115,11
Ago-23	126,09	124,16	125,86	114,12	127,35	128,06	108,03	133,69	143,33	127,14	114,27	115,26
Set-23	126,36	123,56	125,13	113,86	126,56	127,38	107,99	137,42	146,57	127,15	117,07	115,26
*Out-23	126,11	123,90	126,33	113,92	127,91	127,08	107,98	134,83	147,67	127,57	109,30	115,19
*Nov-23	124,63	124,02	126,74	114,11	128,35	126,95	108,04	127,05	147,67	127,18	95,38	115,19
Dez-23	124,34	123,97	127,08	113,99	128,74	126,56	108,05	125,73	x	126,62	98,76	x
Variação mensal (%)												
Dez-22	-2,0	-0,1	0,4	0,3	0,4	-0,5	-0,1	-7,9	-2,5	-1,5	-7,9	0,0
Jan-23	0,1	1,2	1,5	0,1	1,7	1,2	0,1	-3,8	3,0	0,8	-10,4	4,1
Fev-23	1,3	-0,1	0,1	0,0	0,1	-0,4	0,4	6,6	5,6	-0,8	31,0	0,2
Mar-23	-2,2	-0,3	-0,4	0,2	-0,5	-0,4	0,0	-8,6	-2,0	-0,9	-16,2	0,0
Abr-23	-1,1	-0,4	0,0	0,0	0,0	-0,9	-0,1	-3,5	-1,2	-0,7	-6,2	0,0
Mai-23	-1,1	-0,7	-0,3	0,0	-0,4	-1,2	-0,1	-2,7	-1,8	-1,1	-1,4	0,0
Jun-23	-0,1	-0,8	-0,3	0,0	-0,3	-1,3	-0,2	2,3	-0,1	-0,8	9,0	0,1
Jul-23	-0,2	-0,4	0,4	-0,1	0,5	-1,1	0,1	0,3	-6,9	-0,1	-0,4	0,0
Ago-23	0,3	-0,3	0,0	-0,1	0,0	-0,6	0,0	2,5	-0,4	0,2	1,8	0,1
Set-23	0,2	-0,5	-0,6	-0,2	-0,6	-0,5	0,0	2,8	2,3	0,0	2,5	0,0
*Out-23	-0,2	0,3	1,0	0,1	1,1	-0,2	0,0	-1,9	0,8	0,3	-6,6	-0,1
*Nov-23	-1,2	0,1	0,3	0,2	0,3	-0,1	0,1	-5,8	0,0	-0,3	-12,7	0,0
Dez-23	-0,2	0,0	0,3	-0,1	0,3	-0,3	0,0	-1,0	x	-0,4	3,5	x
Variação homóloga (%)												
Dez-22	10,6	12,8	16,1	7,9	17,1	13,0	3,6	3,3	-4,3	17,7	-36,7	1,5
Jan-23	10,3	12,2	15,9	6,4	17,0	11,8	3,3	4,1	-1,3	16,8	-37,9	4,6
Fev-23	8,9	10,6	14,8	6,5	15,8	9,4	3,3	3,3	-0,3	12,4	-18,3	4,8
Mar-23	0,1	8,1	11,6	6,2	12,3	7,0	2,4	-21,5	-4,6	7,0	-45,2	4,9
Abr-23	-0,9	4,6	9,9	6,0	10,4	1,6	1,2	-17,9	-8,7	2,9	-34,3	4,7
Mai-23	-3,5	2,2	8,1	5,5	8,4	-1,8	0,4	-20,8	-10,3	0,0	-34,7	4,8
Jun-23	-5,9	0,7	6,6	4,6	6,8	-3,7	0,4	-24,7	-10,8	-4,0	-24,8	4,8
Jul-23	-6,6	0,1	6,4	3,7	6,7	-4,8	0,7	-25,6	-10,9	-5,6	-18,8	4,8
Ago-23	-5,5	-0,6	5,6	3,3	5,9	-5,6	0,4	-19,9	-8,5	-4,0	-21,2	4,8
Set-23	-5,2	-1,8	3,5	3,0	3,6	-6,4	-0,1	-15,6	-3,6	-4,5	-14,4	4,8
*Out-23	-5,0	-1,9	2,8	2,0	2,9	-6,0	-0,1	-14,8	-4,2	-4,1	-15,9	4,8
*Nov-23	-6,1	-2,1	2,1	0,4	2,3	-6,0	0,0	-18,9	-3,7	-4,8	-22,8	4,6
Dez-23	-4,4	-2,0	2,0	0,0	2,2	-5,8	0,1	-12,9	x	-3,8	-13,2	x
Variação média nos últimos 12 meses (%)												
Dez-22	20,5	14,5	12,5	5,6	13,4	19,2	4,4	43,6	14,0	21,2	17,1	1,2
Jan-23	19,7	14,5	13,3	5,7	14,2	18,5	4,4	39,6	11,8	21,3	8,7	1,5
Fev-23	18,7	14,3	13,9	5,9	14,9	17,6	4,4	34,6	9,4	20,9	2,3	1,9
Mar-23	16,3	13,8	14,0	6,1	15,1	16,4	4,2	25,1	7,2	19,6	-9,0	2,2
Abr-23	14,1	12,8	13,9	6,2	14,9	14,5	3,9	18,5	4,3	17,8	-14,6	2,5
Mai-23	11,7	11,5	13,6	6,2	14,5	12,3	3,4	12,1	1,4	15,8	-19,8	2,8
Jun-23	9,0	10,2	13,0	6,2	13,8	10,1	3,0	5,1	-0,9	13,2	-23,2	3,1
Jul-23	6,4	8,9	12,4	6,0	13,2	7,9	2,7	-1,4	-2,5	10,4	-25,4	3,4
Ago-23	4,2	7,6	11,7	5,8	12,4	5,8	2,4	-6,3	-4,1	8,2	-27,8	3,7
Set-23	2,2	6,2	10,7	5,6	11,3	3,8	2,0	-9,8	-4,8	5,9	-28,5	4,0
*Out-23	0,6	4,8	9,6	5,2	10,1	2,0	1,6	-12,4	-5,7	3,9	-28,3	4,3
*Nov-23	-1,0	3,5	8,4	4,6	8,9	0,4	1,3	-14,9	-6,0	2,0	-28,2	4,5
Dez-23	-2,2	2,4	7,2	3,9	7,6	-1,1	1,0	-16,1	x	0,3	-26,4	x

ÍNDICE DE PREÇOS NA PRODUÇÃO INDUSTRIAL – Dezembro 2023



Nota: Variação mensal = [mês n (ano N) / mês n-1 (ano N)] * 100 – 100

Variação homóloga = [mês n (ano N) / mês n (ano N-1)] * 100 – 100

Variação média nos últimos 12 meses = [(mês (n-11) + ... + mês (n)) / [mês (n-23) + ... + mês (n-12)]] * 100 - 100

(*) - Retificação, em resultado da substituição das estimativas efetuadas para as não respostas, por respostas efetivas das empresas entretanto recebidas

NOTA METODOLÓGICA

O Índice de Preços na Produção Industrial tem como objetivo mostrar a evolução mensal dos preços das transações nas atividades económicas para os mercados interno e externo. Os índices são obtidos com base no Inquérito aos Preços na Produção de Produtos Industriais, realizado por formulário eletrónico, junto de empresas sediadas em território nacional, dedicando-se principalmente ou a título secundário à Indústria Extrativa, Transformadora e Eletricidade, Gás e Água, sendo recolhidos mensalmente cerca de 10123 preços.

Com a publicação de resultados referentes a outubro de 2016, o INE passou a divulgar os dados das séries de Índice de Preços na Produção Industrial, com valores retrospectivos desde janeiro de 2010. Os ponderadores encontram-se disponíveis no portal do INE em, por ex. [Índices de preços na produção industrial - bruto \(Base - 2015 - Ponderadores\) por Tipo de mercado e Agrupamento industrial; Anual.](#)

Para mais informações sobre a metodologia pode ser consultado o [documento metodológico.](#)

CONTRIBUIÇÕES

A contribuição representa o efeito individual de um/a agrupamento/secção na formação de uma taxa de variação do índice total. Este indicador é apresentado em termos de pontos percentuais em relação à variação total.

GRAU DE PRECISÃO

Os índices são apresentados com duas casas decimais e as taxas de variação e os contributos são apurados com uma casa decimal. Como tal, a soma dos contributos dos agrupamentos poderá diferir das respetivas taxas de variação agregadas.

TAXA DE RESPOSTA

O presente Destaque inclui informação recebida até ao dia 15 de janeiro de 2024, o que corresponde a uma taxa de resposta no primeiro momento de difusão de 79,6% (82,9% em dezembro de 2022). No quadro seguinte apresentam-se as taxas de resposta para os agrupamentos e secções da CAE.

Total	CT	CD	CND	INT	INV	EN	B	C	D	E
79,6%	72,0%	79,3%	71,1%	83,9%	82,9%	100,0%	71,9%	78,5%	100,0%	100,0%



REVISÕES

A informação divulgada no presente destaque incorpora revisões dos índices dos dois meses anteriores, em consequência da substituição das estimativas efetuadas por respostas entretanto recebidas e, em menor grau, da substituição de valores provisórios anteriormente reportados por valores definitivos. A magnitude destas revisões, medida, em pontos percentuais, pela diferença entre taxas de variação homóloga agora e anteriormente divulgadas é a seguinte:

Período	Total	CT	INT	INV	EN
out-23	-0,1	0,0	0,0	0,0	0,0
nov-23	0,1	0,3	0,2	0,0	0,0

SIGLAS E DESIGNAÇÕES

IPPI	– Índice de Preços na produção Industrial
TVH	– Taxa de variação homóloga
Total	– Indústrias Extrativas, Indústrias Transformadoras e Produção e Distribuição de Eletricidade, Gás e Água
CT	– Bens de Consumo Total
CND	– Bens de Consumo não Duradouros
CD	– Bens de Consumo Duradouros
INT	– Intermédios
INV	– Investimento
EN	– Energia
B	– Indústrias Extrativas
C	– Indústrias Transformadoras
D	– Eletricidade, Gás, Vapor, Água Quente e Fria e Ar Frio
E	– Captação, Tratamento e Distribuição de Água, Saneamento, Gestão de Resíduos e Despoluição

Data do próximo destaque mensal – 19 de fevereiro de 2024
