

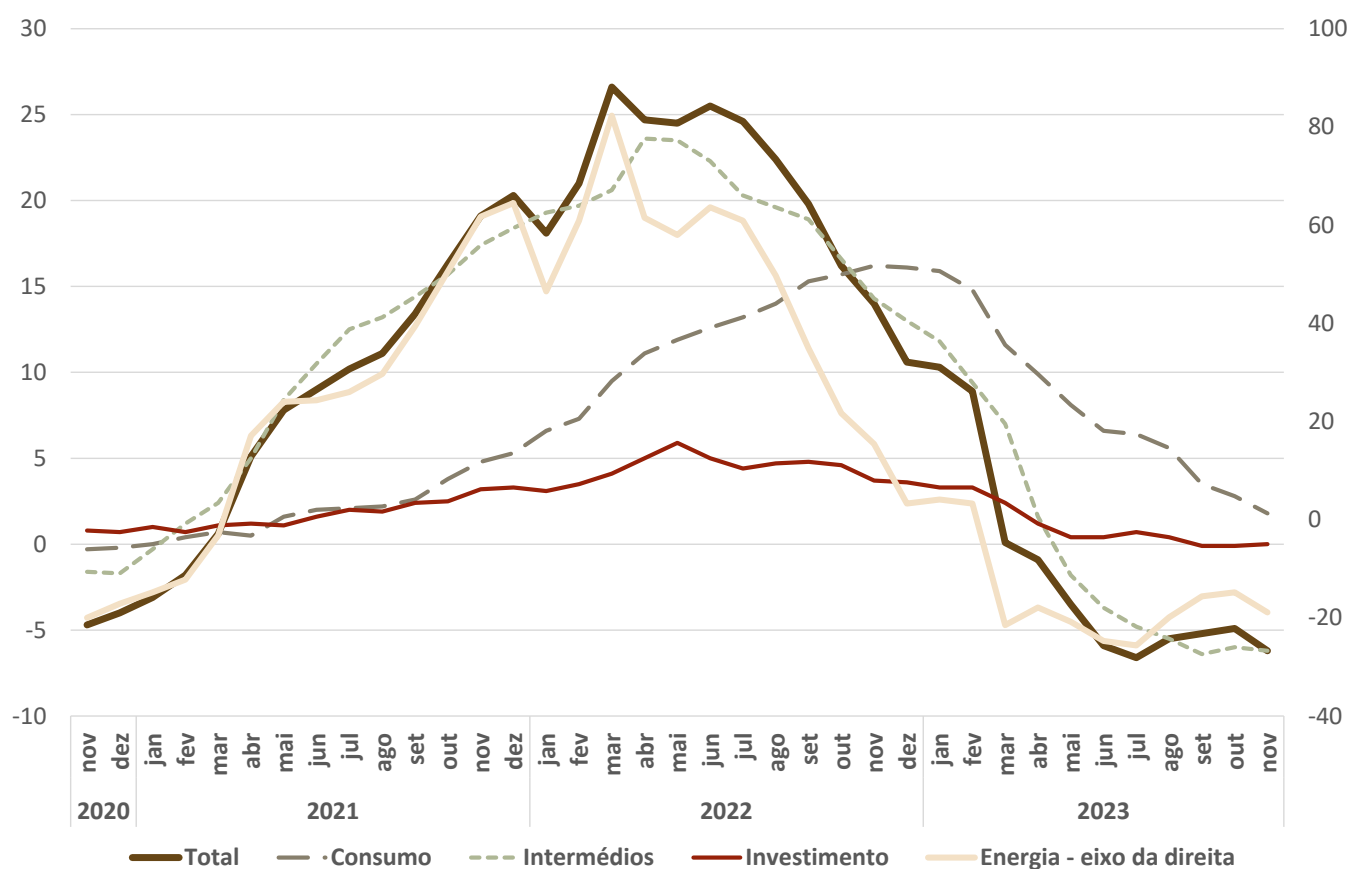


PREÇOS NA PRODUÇÃO INDUSTRIAL DIMINUIRAM 6,2%

Em novembro, registou-se uma diminuição homóloga de 6,2% no Índice de Preços na Produção Industrial (IPPI), que compara com -4,9% no mês anterior. O agrupamento de *Energia* foi determinante para este resultado, ao passar de uma variação de -14,8% em outubro para -18,9% em novembro. Sem este agrupamento, a variação homóloga fixou-se em -2,3% (-1,8% em outubro).

A variação mensal do índice agregado foi de -1,4% (variação nula em novembro de 2022).

Figura 1. Índice Total e Grandes Agrupamentos Industriais
Variação homóloga (%)





VARIAÇÃO HOMÓLOGA

No mês de novembro, os Preços na Produção Industrial apresentaram uma variação homóloga de -6,2%, intensificando em 1,3 pontos percentuais (p.p.) a variação negativa observada no mês anterior.

O agrupamento de *Energia* deu o principal contributo para este resultado, -4,5 p.p., originado pela redução de 18,9% (-3,5 p.p. e -14,8% em outubro). Os *Bens Intermédios* também contribuíram negativamente, -2,3 p.p., em resultado da diminuição de 6,2% (-2,2 p.p. e -6,0% em outubro). Apenas os *Bens de Consumo* registaram variação positiva (1,8%). Excluindo o agrupamento de *Energia*, a variação homóloga do índice agregado foi -2,3% em novembro (-1,8% em outubro).

Quadro 1. Índice Total e Grandes Agrupamentos Industriais
Variação homóloga (%) e contributos (p.p.)

Período	Total	Bens de Consumo	Bens Intermédios	Bens de Investimento	Energia
(Taxa de Variação Homóloga)					
Set-23	-5,2	3,5	-6,4	-0,1	-15,6
Out-23	-4,9	2,8	-6,0	-0,1	-14,8
Nov-23	-6,2	1,8	-6,2	0,0	-18,9
(Contributos para a TVH)					
Set-23	-5,2	1,6	-2,0	0,0	-5,0
Out-23	-4,9	0,8	-2,2	0,0	-3,5
Nov-23	-6,2	0,5	-2,3	0,0	-4,5

A secção das *Indústrias Transformadoras* continuou a apresentar o contributo mais intenso para a variação do índice total, -4,5 p.p., originado pela taxa de variação de -5,0% (-3,7 p.p. e -4,1% em outubro, respetivamente). O índice da secção de *Eletricidade, Gás, Vapor, Água Quente e Fria e Ar Frio* registou uma diminuição de 22,8%, contribuindo com -1,7 p.p. (-15,9% e -1,3 p.p. no mês precedente).

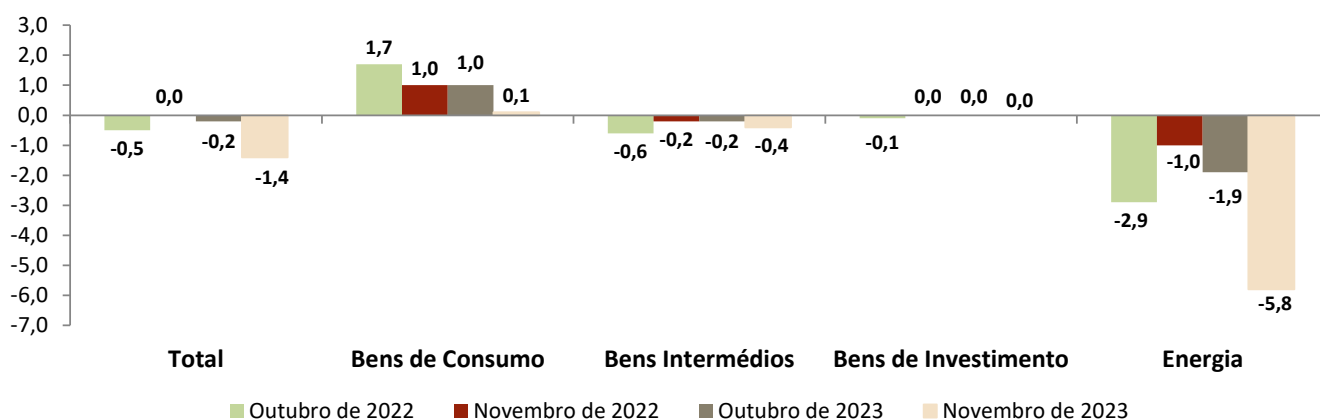


VARIAÇÃO MENSAL

O Índice de Preços na Produção Industrial apresentou uma variação mensal de -1,4% em novembro (variação nula no mesmo período de 2022). O agrupamento da *Energia* foi determinante para este resultado, com um contributo de -1,2 p.p. e uma diminuição de 5,8% (-1,0% em novembro de 2022). Excluindo este agrupamento, a variação mensal situou-se em -0,2% (0,3% em novembro de 2022).

A secção das *Indústrias Transformadoras* registou uma redução de 0,5% face a outubro (0,4% no mesmo mês de 2022), contribuindo com -0,5 p.p. para variação do índice total. A secção de *Eletricidade, Gás, Vapor, Água Quente e Fria e Ar Frio* diminuiu 12,7% em novembro (-4,9% em período homólogo) e contribuiu com -0,9 p.p. para a variação do índice agregado.

Figura 2. Índice Total e Grandes Agrupamentos Industriais
Variação mensal, %





ÍNDICE DE PREÇOS NA PRODUÇÃO INDUSTRIAL - BRUTOS
Índice Geral, por Grandes Agrupamentos Industriais e por Secções
Variações em cadeia, homólogas e nos últimos 12 meses
2015=100

Período	TOTAL		GRANDES AGRUPAMENTOS INDUSTRIAIS						SECÇÕES			
	Sem agrupamento Energia	Total	Bens de Consumo			Intermédios	Investimento	Energia	Indústrias Extrativas	Indústrias Transformadoras	Eletricidade, Gás, Vapor, Água Quente e Fria e Ar Frio	Captação, Tratamento e Distribuição de Água; Saneamento, Gestão de Resíduos e Despoluição
			Total	Duradouro	Não Duradouro							
Índices mensais												
Nov-22	132,66	126,62	124,15	113,66	125,48	135,00	108,03	156,63	153,36	133,58	123,59	110,16
Dez-22	130,07	126,48	124,59	114,01	125,94	134,35	107,89	144,29	149,59	131,61	113,81	110,16
Jan-23	130,19	128,01	126,49	114,15	128,06	136,02	107,99	138,84	154,02	132,72	101,97	114,67
Fev-23	131,90	127,84	126,60	114,13	128,19	135,41	108,41	147,99	162,70	131,69	133,57	114,95
Mar-23	128,99	127,40	126,12	114,38	127,61	134,87	108,38	135,30	159,39	130,44	111,87	114,96
Abr-23	127,60	126,84	126,14	114,43	127,63	133,67	108,25	130,58	157,53	129,53	104,97	115,00
Mai-23	126,17	125,94	125,71	114,40	127,14	132,09	108,13	127,11	154,64	128,11	103,45	115,05
Jun-23	126,00	124,99	125,36	114,35	126,76	130,37	107,91	129,99	154,52	127,08	112,78	115,11
Jul-23	125,72	124,54	125,87	114,21	127,35	128,89	108,02	130,38	143,85	126,91	112,29	115,11
Ago-23	126,09	124,24	125,88	114,12	127,37	128,21	108,03	133,69	143,33	127,14	114,27	115,26
*Set-23	126,36	123,56	125,13	113,86	126,56	127,38	107,99	137,42	146,57	127,15	117,07	115,26
*Out-23	126,12	123,91	126,33	113,91	127,91	127,11	107,94	134,83	147,67	127,58	109,30	115,19
Nov-23	124,39	123,71	126,40	114,06	127,97	126,59	107,99	127,05	147,68	126,91	95,38	115,19
Variação mensal (%)												
Nov-22	0,0	0,3	1,0	1,8	0,9	-0,2	0,0	-1,0	-0,5	0,4	-4,9	0,2
Dez-22	-2,0	-0,1	0,4	0,3	0,4	-0,5	-0,1	-7,9	-2,5	-1,5	-7,9	0,0
Jan-23	0,1	1,2	1,5	0,1	1,7	1,2	0,1	-3,8	3,0	0,8	-10,4	4,1
Fev-23	1,3	-0,1	0,1	0,0	0,1	-0,4	0,4	6,6	5,6	-0,8	31,0	0,2
Mar-23	-2,2	-0,3	-0,4	0,2	-0,5	-0,4	0,0	-8,6	-2,0	-0,9	-16,2	0,0
Abr-23	-1,1	-0,4	0,0	0,0	0,0	-0,9	-0,1	-3,5	-1,2	-0,7	-6,2	0,0
Mai-23	-1,1	-0,7	-0,3	0,0	-0,4	-1,2	-0,1	-2,7	-1,8	-1,1	-1,4	0,0
Jun-23	-0,1	-0,8	-0,3	0,0	-0,3	-1,3	-0,2	2,3	-0,1	-0,8	9,0	0,1
Jul-23	-0,2	-0,4	0,4	-0,1	0,5	-1,1	0,1	0,3	-6,9	-0,1	-0,4	0,0
Ago-23	0,3	-0,2	0,0	-0,1	0,0	-0,5	0,0	2,5	-0,4	0,2	1,8	0,1
*Set-23	0,2	-0,5	-0,6	-0,2	-0,6	-0,6	0,0	2,8	2,3	0,0	2,5	0,0
*Out-23	-0,2	0,3	1,0	0,0	1,1	-0,2	0,0	-1,9	0,8	0,3	-6,6	-0,1
Nov-23	-1,4	-0,2	0,1	0,1	0,0	-0,4	0,0	-5,8	0,0	-0,5	-12,7	0,0
Variação homóloga (%)												
Nov-22	14,0	13,6	16,2	7,8	17,3	14,3	3,7	15,4	1,3	19,5	-25,0	1,5
Dez-22	10,6	12,8	16,1	7,9	17,1	13,0	3,6	3,3	-4,3	17,7	-36,7	1,5
Jan-23	10,3	12,2	15,9	6,4	17,0	11,8	3,3	4,1	-1,3	16,8	-37,9	4,6
Fev-23	8,9	10,6	14,8	6,5	15,8	9,4	3,3	3,3	-0,3	12,4	-18,3	4,8
Mar-23	0,1	8,1	11,6	6,2	12,3	7,0	2,4	-21,5	-4,6	7,0	-45,2	4,9
Abr-23	-0,9	4,6	9,9	6,0	10,4	1,6	1,2	-17,9	-8,7	2,9	-34,3	4,7
Mai-23	-3,5	2,2	8,1	5,5	8,4	-1,8	0,4	-20,8	-10,3	0,0	-34,7	4,8
Jun-23	-5,9	0,7	6,6	4,6	6,8	-3,7	0,4	-24,7	-10,8	-4,0	-24,8	4,8
Jul-23	-6,6	0,1	6,4	3,7	6,7	-4,8	0,7	-25,6	-10,9	-5,6	-18,8	4,8
Ago-23	-5,5	-0,5	5,6	3,3	5,9	-5,5	0,4	-19,9	-8,5	-4,0	-21,2	4,8
*Set-23	-5,2	-1,8	3,5	3,0	3,6	-6,4	-0,1	-15,6	-3,6	-4,5	-14,4	4,8
*Out-23	-4,9	-1,8	2,8	2,0	2,9	-6,0	-0,1	-14,8	-4,2	-4,1	-15,9	4,8
Nov-23	-6,2	-2,3	1,8	0,4	2,0	-6,2	0,0	-18,9	-3,7	-5,0	-22,8	4,6
Variação média dos últimos 12 meses (%)												
Nov-22	21,4	14,3	11,6	5,1	12,4	19,7	4,3	49,4	16,8	21,0	28,6	1,1
Dez-22	20,5	14,5	12,5	5,6	13,4	19,2	4,4	43,6	14,0	21,2	17,1	1,2
Jan-23	19,7	14,5	13,3	5,7	14,2	18,5	4,4	39,6	11,8	21,3	8,7	1,5
Fev-23	18,7	14,3	13,9	5,9	14,9	17,6	4,4	34,6	9,4	20,9	2,3	1,9
Mar-23	16,3	13,8	14,0	6,1	15,1	16,4	4,2	25,1	7,2	19,6	-9,0	2,2
Abr-23	14,1	12,8	13,9	6,2	14,9	14,5	3,9	18,5	4,3	17,8	-14,6	2,5
Mai-23	11,7	11,5	13,6	6,2	14,5	12,3	3,4	12,1	1,4	15,8	-19,8	2,8
Jun-23	9,0	10,2	13,0	6,2	13,8	10,1	3,0	5,1	-0,9	13,2	-23,2	3,1
Jul-23	6,4	8,9	12,4	6,0	13,2	7,9	2,7	-1,4	-2,5	10,4	-25,4	3,4
Ago-23	4,2	7,6	11,7	5,8	12,4	5,9	2,4	-6,3	-4,1	8,2	-27,8	3,7
*Set-23	2,2	6,2	10,7	5,6	11,3	3,8	2,0	-9,8	-4,8	5,9	-28,5	4,0
*Out-23	0,6	4,8	9,6	5,2	10,1	2,0	1,6	-12,4	-5,7	3,9	-28,3	4,3
Nov-23	-1,0	3,5	8,4	4,6	8,8	0,4	1,3	-14,9	-6,0	1,9	-28,2	4,5



Nota: Variação mensal = [mês n (ano N) / mês n-1 (ano N)] * 100 – 100

Variação homóloga = [mês n (ano N) / mês n (ano N-1)] * 100 – 100

Variação média nos últimos 12 meses = [(mês (n-11) + ... + mês (n)) / [mês (n-23) + ... + mês (n-12)]] * 100 - 100

(*) - Retificação, em resultado da substituição das estimativas efetuadas para as não respostas, por respostas efetivas das empresas entretanto recebidas

NOTA METODOLÓGICA

O Índice de Preços na Produção Industrial tem como objetivo mostrar a evolução mensal dos preços das transações nas atividades económicas para os mercados interno e externo. Os índices são obtidos com base no Inquérito aos Preços na Produção de Produtos Industriais, realizado por formulário eletrónico, junto de empresas sediadas em território nacional, dedicando-se principalmente ou a título secundário à Indústria Extrativa, Transformadora e Eletricidade, Gás e Água, sendo recolhidos mensalmente cerca de 10123 preços.

Com a publicação de resultados referentes a outubro de 2016, o INE passou a divulgar os dados das séries de Índice de Preços na Produção Industrial, com valores retrospectivos desde janeiro de 2010. Os ponderadores encontram-se disponíveis no portal do INE em, por ex. [Índices de preços na produção industrial - bruto \(Base - 2015 - Ponderadores\) por Tipo de mercado e Agrupamento industrial; Anual.](#)

Para mais informações sobre a metodologia pode ser consultado o [documento metodológico.](#)

CONTRIBUIÇÕES

A contribuição representa o efeito individual de um/a agrupamento/secção na formação de uma taxa de variação do índice total. Este indicador é apresentado em termos de pontos percentuais em relação à variação total.

GRAU DE PRECISÃO

Os índices são apresentados com duas casas decimais e as taxas de variação e os contributos são apurados com uma casa decimal. Como tal, a soma dos contributos dos agrupamentos poderá diferir das respetivas taxas de variação agregadas.

TAXA DE RESPOSTA

O presente Destaque inclui informação recebida até ao dia 18 de dezembro de 2023, o que corresponde a uma taxa de resposta no primeiro momento de difusão de 86,4% (84,7% em novembro de 2022). No quadro seguinte apresentam-se as taxas de resposta para os agrupamentos e secções da CAE.

Total	CT	CD	CND	INT	INV	EN	B	C	D	E
86,4%	82,0%	83,8%	81,7%	88,8%	87,7%	100,0%	86,0%	85,5%	100,0%	100,0%



REVISÕES

A informação divulgada no presente destaque incorpora revisões dos índices dos dois meses anteriores, em consequência da substituição das estimativas efetuadas por respostas entretanto recebidas e, em menor grau, da substituição de valores provisórios anteriormente reportados por valores definitivos. A magnitude destas revisões, medida, em pontos percentuais, pela diferença entre taxas de variação homóloga agora e anteriormente divulgadas é a seguinte:

Período	Total	CT	INT	INV	EN
set-23	0,0	0,0	0,1	0,0	0,0
out-23	0,1	0,0	0,0	0,0	0,0

SIGLAS E DESIGNAÇÕES

IPPI	– Índice de Preços na produção Industrial
TVH	– Taxa de variação homóloga
Total	– Indústrias Extrativas, Indústrias Transformadoras e Produção e Distribuição de Eletricidade, Gás e Água
CT	– Bens de Consumo Total
CND	– Bens de Consumo não Duradouros
CD	– Bens de Consumo Duradouros
INT	– Intermédios
INV	– Investimento
EN	– Energia
B	– Indústrias Extrativas
C	– Indústrias Transformadoras
D	– Eletricidade, Gás, Vapor, Água Quente e Fria e Ar Frio
E	– Captação, Tratamento e Distribuição de Água, Saneamento, Gestão de Resíduos e Despoluição

Data do próximo destaque mensal – 18 de janeiro de 2024
