



11 de dezembro de 2023

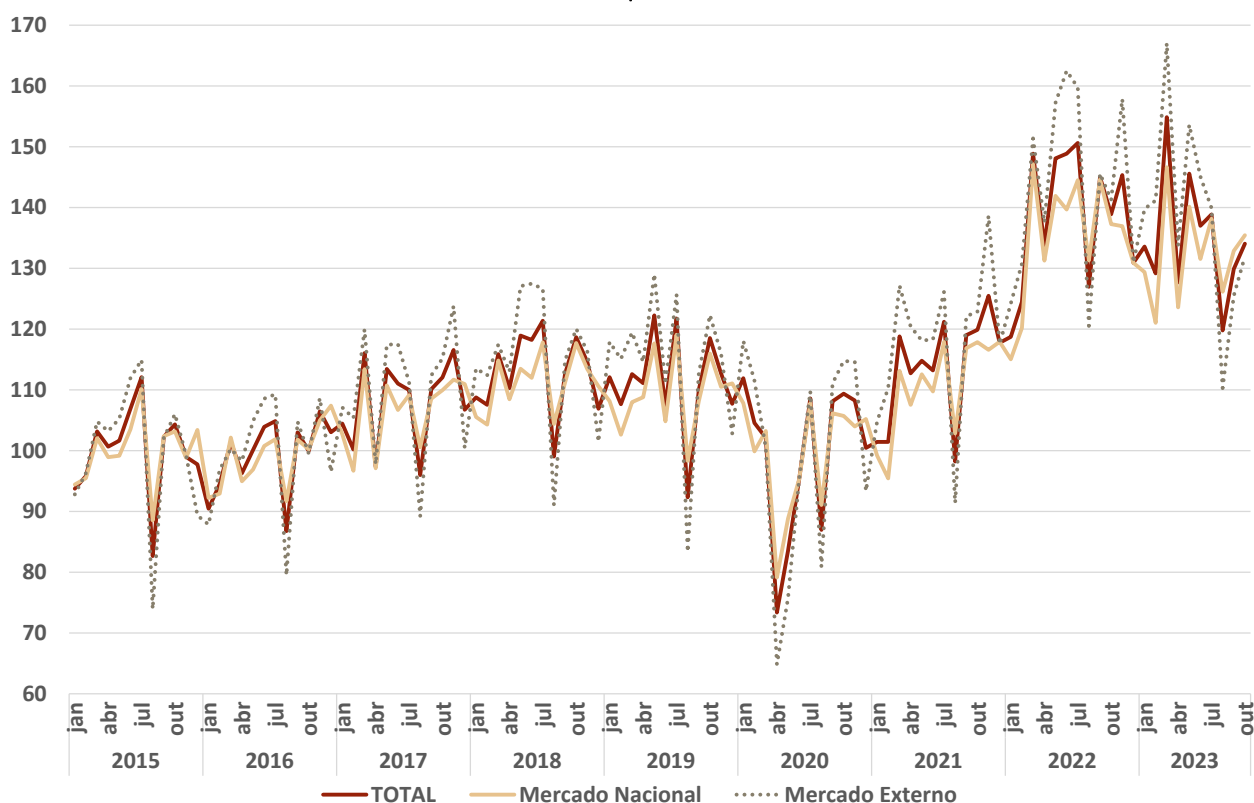
ÍNDICES DE VOLUME DE NEGÓCIOS, EMPREGO, REMUNERAÇÕES E HORAS TRABALHADAS NA INDÚSTRIA
Outubro de 2023

VOLUME DE NEGÓCIOS NA INDÚSTRIA DIMINUIU 3,5%

O Índice de Volume de Negócios na Indústria apresentou uma variação homóloga nominal de -3,5% em outubro (-10,4% no mês anterior). Excluindo o agrupamento *Energia*, o volume de negócios na indústria diminuiu 2,4% (9,8% em setembro). A variação dos índices relativos aos mercados nacional e externo foi menos negativa, situando-se em -1,3% e -6,6%, respetivamente (-8,1% e -13,8% em setembro).

O emprego e as remunerações aumentaram 0,4% e 5,7%, respetivamente, face ao mesmo mês do ano anterior (0,2% e 6,5% em setembro), enquanto o número de horas trabalhadas¹ aumentou 0,4% (-0,3% no mês precedente).

Figura 1. Volume de Negócios na Indústria
Índices por mercado



¹ Índices ajustados de efeitos de calendário.



VOLUME DE NEGÓCIOS – TOTAL

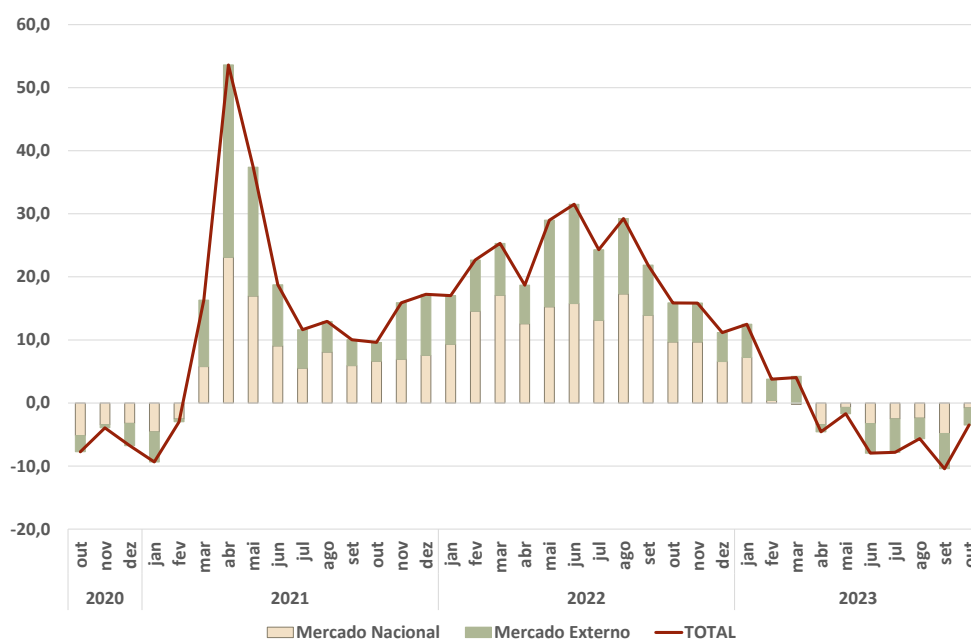
O Índice de Volume de Negócios na Indústria registou uma diminuição homóloga nominal de 3,5% em outubro, recuperando 6,9 pontos percentuais (p.p.) face ao observado no mês anterior.

Por mercados:

- O índice de vendas para o mercado nacional diminuiu 1,3% (-8,1% no mês anterior), tendo contribuído com -0,8 p.p. (-4,8 p.p. em setembro) para a variação do índice total;
- As vendas com destino ao mercado externo recuaram 6,6% (-13,8% em setembro), originando um contributo de -2,7 p.p. (-5,6 p.p. no mês precedente).

Figura 2. Volume de Negócios na Indústria

Taxa de variação homóloga (%) e contributos (p.p.) por mercado



Por agrupamentos:

- Os *Bens Intermédios* continuaram a dar o contributo mais expressivo para a variação do índice total, -3,1 p.p., originado pela variação de -8,8% (-5,2 p.p. e -14,4% em setembro);
- A *Energia* teve uma diminuição de 7,1% (-12,6% no mês precedente) e contribuiu com -1,6 p.p. (-2,9 p.p. no mês anterior);
- Os *Bens de Investimento* aumentaram 1,4%, após terem diminuído 11,9% em setembro, e contribuíram com 0,2 p.p. (-1,7 p.p. no mês anterior). Destaca-se a Divisão de *Fabricação de veículos automóveis, reboques, semireboques e componentes para veículos automóveis*, que apresentou uma variação de -3,9% (-20,6% em setembro);
- Os *Bens de Consumo* passaram de uma redução de 2,2% em setembro, para um aumento de 3,8% em outubro, tendo contribuído com 1,0 p.p. (-0,6 p.p. em setembro).

ÍNDICES DE VOLUME DE NEGÓCIOS, EMPREGO, REMUNERAÇÕES E HORAS TRABALHADAS NA INDÚSTRIA – Outubro de 2023



Quadro 1. Volume de Negócios na Indústria - Total

Grandes Agrupamentos Industriais - variação homóloga (%) e contributos (p.p.)

Período	Total	Bens de Consumo	Bens Intermédios	Bens de Investimento	Energia
Taxa de Variação Homóloga					
ago-23	-5,7	1,4	-12,0	0,8	-7,7
set-23	-10,4	-2,2	-14,4	-11,9	-12,6
out-23	-3,5	3,8	-8,8	1,4	-7,1
Contributos para a TVH					
ago-23	-5,7	0,4	-4,0	0,1	-2,2
set-23	-10,4	-0,6	-5,2	-1,7	-2,9
out-23	-3,5	1,0	-3,1	0,2	-1,6

A variação mensal do índice de volume de negócios na indústria foi de 3,2% (-4,2% em outubro de 2022).

MERCADO NACIONAL

As vendas na indústria para o mercado nacional diminuíram 1,3% em termos homólogos, recuperando 6,8 p.p. face a setembro.

Quadro 2. Volume de Negócios na Indústria – Mercado Nacional

Grandes Agrupamentos Industriais – variação homóloga (%) e contributos (p.p.)

Período	Total	Bens de Consumo	Bens Intermédios	Bens de Investimento	Energia
Taxa de Variação Homóloga					
ago-23	-3,9	2,2	-7,3	7,3	-7,7
set-23	-8,1	1,2	-12,0	-19,9	-8,7
out-23	-1,3	7,3	-7,0	5,0	-4,3
Contributos para a TVH					
ago-23	-3,9	0,6	-2,0	0,5	-3,0
set-23	-8,1	0,3	-3,7	-1,7	-3,0
out-23	-1,3	1,9	-2,3	0,4	-1,4

Por agrupamentos:

- Os *Bens Intermédios* e a *Energia* voltaram a dar os principais contributos para a variação do índice deste mercado, -2,3 p.p. e -1,4 p.p., respetivamente (-3,7 p.p. e -3,0 p.p. em setembro), originados pelas variações de -7,0% e -4,3% (-12,0% e -8,7% no mês anterior);
- Os *Bens de Investimento* passaram de uma redução de 19,9% em setembro, para um aumento de 5,0% em outubro, contribuindo com 0,4 p.p. (-1,7 p.p. no mês precedente). Destaca-se a Divisão de *Fabricação de veículos automóveis, reboques, semireboques e componentes para veículos automóveis*, cuja variação passou de -54,1% em setembro para -10,9% no mês em análise;
- Os *Bens de Consumo* aceleraram 6,1 p.p., para um crescimento de 7,3%, e contribuíram com 1,9 p.p. (0,3 p.p. em setembro).

A variação mensal das vendas na indústria para o mercado nacional situou-se em 1,9% (-5,1% em outubro de 2022).

ÍNDICES DE VOLUME DE NEGÓCIOS, EMPREGO, REMUNERAÇÕES E HORAS TRABALHADAS NA INDÚSTRIA – Outubro de 2023



MERCADO EXTERNO

As vendas na indústria para o mercado externo registaram uma variação homóloga de -6,6% (-13,8% em setembro).

Quadro 3. Volume de Negócios na Indústria – Mercado Externo

Grandes Agrupamentos Industriais - variação homóloga (%) e contributos (p.p.)

Período	Total	Bens de Consumo	Bens Intermédios	Bens de Investimento	Energia
Taxa de Variação Homóloga					
ago-23	-8,5	0,2	-16,9	-2,7	-7,7
set-23	-13,8	-7,1	-17,0	-7,5	-40,7
out-23	-6,6	-1,0	-10,7	-0,5	-25,7
Contributos para a TVH					
ago-23	-8,5	0,0	-7,2	-0,5	-0,9
set-23	-13,8	-1,9	-7,3	-1,7	-2,9
out-23	-6,6	-0,3	-4,4	-0,1	-1,8

Por agrupamentos:

- Os *Bens Intermédios* voltaram a dar o contributo mais relevante para a variação deste mercado, -4,4 p.p. (-7,3 p.p. em setembro), em resultado da redução de 10,7% (-17,0% no mês anterior);
- A *Energia* diminuiu 25,7%, tendo contribuído com -1,8 p.p. (-40,7% e -2,9 p.p. em setembro);
- Os *Bens de Consumo* e os *Bens de Investimento* apresentaram um contributo conjunto de -0,4 p.p. (-3,6 p.p. no mês precedente), em resultado de variações de -1,0% e -0,5% (-7,1% e -7,5% em setembro). Salienta-se a evolução da Divisão de *Fabricação de veículos automóveis, reboques, semireboques e componentes para veículos automóveis*, que apresentou uma redução de 2,2% (-9,8% no mês anterior).

O índice de vendas para o mercado externo teve um aumento mensal de 5,2% (variação de -3,0% em outubro de 2022).



EMPREGO E REMUNERAÇÕES

O emprego e as remunerações apresentaram aumentos homólogos de, respetivamente, 0,4% e 5,7% em outubro (0,2% e 6,5% no mês precedente), enquanto as horas trabalhadas² aumentaram 0,4% (-0,3% em setembro).

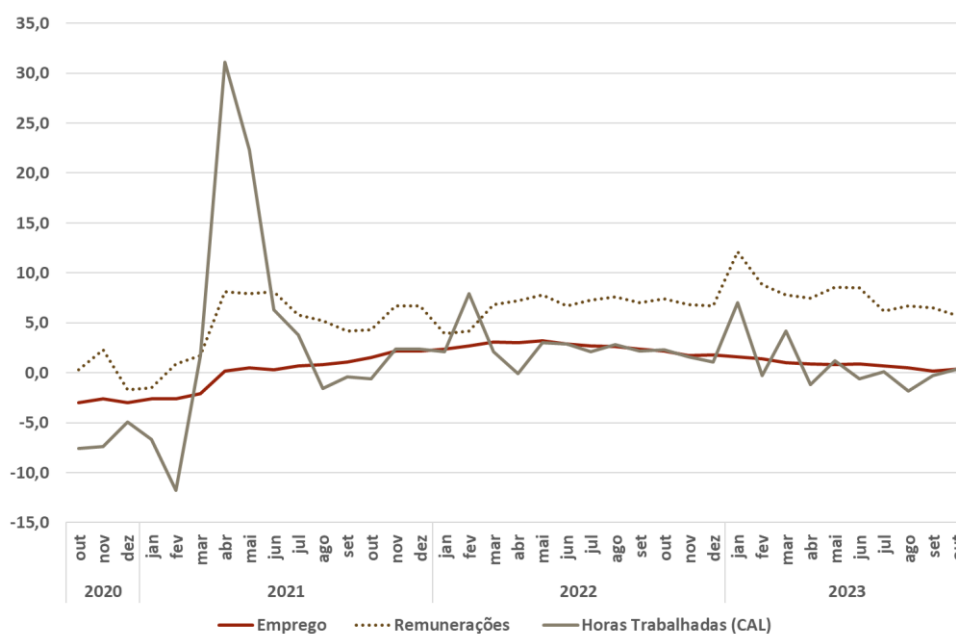
Quadro 4. Emprego, Remunerações e Horas Trabalhadas na Indústria

Varição homóloga e Varição mensal (%)

Período	Emprego	Remunerações	Horas Trabalhadas (CAL)
Taxa de Variação Homóloga			
ago-23	0,5	6,7	-1,8
set-23	0,2	6,5	-0,3
out-23	0,4	5,7	0,4
Taxa de Variação Mensal			
ago-23	-0,4	-9,3	-28,0
set-23	-0,2	-13,5	33,4
out-23	0,0	0,0	3,0

Figura 3. Emprego, Remunerações e Horas Trabalhadas na Indústria

Varição homóloga (%)



Os índices de emprego e de remunerações registaram variações mensais nulas em outubro (-0,2% e 0,8% em igual mês de 2022). As horas trabalhadas² aumentaram 3,6% (-1,3% em outubro de 2022).

² Índices ajustados de efeitos de calendário.



Índice de **VOLUME DE NEGÓCIOS NA INDÚSTRIA - MERCADO TOTAL**

Índice Geral e por Grandes Agrupamentos Industriais

Variações mensais, homólogas e nos últimos 12 meses

BASE 2015=100

Ponderador	100,00		GRANDES AGRUPAMENTOS INDUSTRIAIS					
	76,20		28,29	2,91	25,39	33,36	14,55	23,80
Período	TOTAL		Bens de Consumo			Bens Intermédios **	Bens de Investimento	Energia
	Sem Agrupamento Energia		Total	Duradouro	Não Duradouro			
Índices mensais								
out-22	138,9	141,3	133,1	149,7	131,2	148,1	141,7	131,2
nov-22	145,4	152,2	140,3	172,7	136,6	152,0	175,8	123,4
dez-22	130,9	131,6	130,1	130,8	130,0	126,8	145,5	128,8
jan-23	133,6	136,3	129,2	158,8	125,8	141,8	137,6	124,8
fev-23	129,2	133,3	120,7	141,8	118,3	138,9	144,8	116,1
mar-23	154,9	159,2	146,0	171,2	143,1	162,8	176,5	141,0
abr-23	127,7	130,5	122,2	135,3	120,7	133,3	140,1	118,7
mai-23	145,6	151,4	145,3	168,2	142,7	151,5	162,9	126,9
jun-23	137,0	144,9	140,0	152,0	138,6	142,4	160,0	111,9
jul-23	138,9	141,3	143,4	150,0	142,6	139,2	142,0	131,1
(*) ago-23	119,8	113,9	125,5	113,0	126,9	111,0	97,8	138,7
(*) set-23	129,9	131,7	131,5	151,2	129,2	133,6	127,6	124,2
out-23	134,1	137,8	138,1	157,9	135,9	135,1	143,6	121,9
Variação mensal (%)								
out-22	-4,2	-3,2	-1,0	0,6	-1,2	-5,2	-2,2	-7,7
nov-22	4,7	7,7	5,4	15,4	4,1	2,7	24,1	-6,0
dez-22	-9,9	-13,6	-7,3	-24,3	-4,9	-16,6	-17,2	4,4
jan-23	2,0	3,6	-0,7	21,4	-3,2	11,8	-5,4	-3,1
fev-23	-3,3	-2,2	-6,5	-10,7	-5,9	-2,1	5,2	-7,0
mar-23	19,9	19,5	21,0	20,8	21,0	17,2	21,9	21,5
abr-23	-17,5	-18,0	-16,3	-21,0	-15,7	-18,1	-20,6	-15,8
mai-23	14,0	16,0	18,9	24,3	18,2	13,7	16,3	6,9
jun-23	-5,9	-4,3	-3,7	-9,6	-2,9	-6,0	-1,8	-11,9
jul-23	1,3	-2,5	2,4	-1,3	2,9	-2,3	-11,3	17,2
(*) ago-23	-13,7	-19,4	-12,5	-24,7	-11,0	-20,3	-31,1	5,8
(*) set-23	8,4	15,6	4,8	33,8	1,8	20,4	30,4	-10,5
out-23	3,2	4,7	5,1	4,5	5,2	1,1	12,6	-1,9
Variação homóloga (%)								
out-22	15,9	15,2	14,9	10,3	15,5	14,4	17,9	18,1
nov-22	15,8	11,4	13,4	19,7	12,6	8,7	14,0	37,5
dez-22	11,2	8,2	11,7	14,5	11,4	1,4	17,5	22,3
jan-23	12,5	13,5	15,7	28,7	14,1	9,2	20,6	9,0
fev-23	3,8	7,0	7,8	5,0	8,2	2,5	16,6	-6,4
mar-23	4,0	8,9	9,5	8,6	9,6	1,4	27,9	-10,5
abr-23	-4,6	-2,1	1,6	-1,8	2,1	-10,6	14,5	-12,3
mai-23	-1,7	0,7	7,8	8,4	7,7	-9,3	14,3	-9,8
jun-23	-8,0	-1,8	6,7	-0,1	7,7	-9,8	2,6	-26,9
jul-23	-7,8	-4,9	1,9	-3,4	2,6	-12,8	2,5	-16,7
(*) ago-23	-5,7	-4,9	1,4	-4,6	2,1	-12,0	0,8	-7,7
(*) set-23	-10,4	-9,8	-2,2	1,6	-2,7	-14,4	-11,9	-12,6
out-23	-3,5	-2,4	3,8	5,5	3,5	-8,8	1,4	-7,1
Variação média nos últimos 12 meses (%)								
out-22	22,4	18,8	16,4	9,9	17,3	23,3	12,9	35,9
nov-22	22,3	18,1	16,3	11,8	16,9	21,6	13,4	38,2
dez-22	21,7	17,2	16,3	13,0	16,8	19,5	13,3	39,2
jan-23	21,3	16,9	16,2	15,0	16,3	18,2	15,0	38,1
fev-23	19,6	15,8	15,2	14,4	15,3	16,0	16,2	34,2
mar-23	17,6	15,0	14,5	14,5	14,5	13,7	18,9	27,0
abr-23	15,4	13,7	13,6	13,5	13,6	11,0	20,8	21,6
mai-23	12,7	11,6	12,5	12,5	12,5	7,4	20,7	16,5
jun-23	9,3	9,3	11,8	10,7	11,9	4,5	17,1	9,0
jul-23	6,4	7,4	10,5	8,7	10,7	1,7	16,2	3,2
(*) ago-23	4,1	5,5	8,9	7,1	9,1	-0,5	14,2	-0,6
(*) set-23	1,4	3,1	7,3	7,0	7,3	-3,2	11,2	-4,1
out-23	-0,1	1,7	6,4	6,6	6,4	-4,9	9,8	-5,9



Índice de **VOLUME DE NEGÓCIOS NA INDÚSTRIA - MERCADO NACIONAL**

Índice Geral e por Grandes Agrupamentos Industriais

Variações mensais, homólogas e nos últimos 12 meses

BASE 2015=100

Ponderador	100,00	65,55	GRANDES AGRUPAMENTOS INDUSTRIAIS					
			27,28	2,21	25,07	29,39	8,88	34,45
Meses	TOTAL		Bens de Consumo			Bens Intermédios **	Bens de Investimento	Energia
	Sem Agrupamento Energia	Total	Duradouro	Não Duradouro				
Índices mensais								
out-22	137,3	140,0	133,0	153,5	131,2	149,6	129,3	132,2
nov-22	136,9	144,6	139,3	168,1	136,7	150,1	142,6	122,4
dez-22	130,9	135,8	141,4	127,1	142,7	128,2	143,8	121,5
jan-23	129,4	132,3	125,0	140,6	123,6	141,8	123,4	123,8
fev-23	121,1	126,1	116,1	131,0	114,8	135,8	124,8	111,4
mar-23	146,6	153,1	143,5	156,5	142,4	162,5	151,2	134,4
abr-23	123,6	128,2	124,6	120,2	124,9	131,5	128,7	114,8
mai-23	140,2	149,9	147,8	157,1	147,0	154,9	140,0	121,5
jun-23	131,6	143,6	142,9	144,1	142,8	143,0	147,8	108,6
jul-23	138,1	143,0	146,7	149,7	146,5	143,0	132,0	128,8
(*) ago-23	126,2	120,8	135,4	99,5	138,6	113,4	100,2	136,4
(*) set-23	132,9	133,5	138,3	139,7	138,1	134,7	114,5	131,7
out-23	135,4	140,2	142,7	155,6	141,6	139,1	135,8	126,5
Varição mensal (%)								
out-22	-5,1	-3,4	-2,6	-1,7	-2,7	-2,2	-9,5	-8,3
nov-22	-0,3	3,3	4,7	9,5	4,2	0,3	10,3	-7,4
dez-22	-4,4	-6,0	1,6	-24,4	4,4	-14,5	0,8	-0,7
jan-23	-1,2	-2,6	-11,6	10,7	-13,4	10,6	-14,2	1,9
fev-23	-6,4	-4,7	-7,1	-6,8	-7,1	-4,2	1,1	-10,0
mar-23	21,1	21,3	23,6	19,4	24,0	19,6	21,2	20,7
abr-23	-15,7	-16,2	-13,2	-23,2	-12,3	-19,0	-14,9	-14,6
mai-23	13,4	16,9	18,7	30,7	17,7	17,8	8,8	5,9
jun-23	-6,1	-4,2	-3,3	-8,3	-2,9	-7,7	5,6	-10,6
jul-23	5,0	-0,4	2,7	3,8	2,6	0,0	-10,7	18,6
(*) ago-23	-8,7	-15,6	-7,7	-33,5	-5,4	-20,6	-24,1	5,9
(*) set-23	5,3	10,5	2,1	40,4	-0,3	18,8	14,3	-3,4
out-23	1,9	5,0	3,2	11,4	2,5	3,2	18,5	-4,0
Varição homóloga (%)								
out-22	16,5	14,4	15,3	9,0	16,0	14,0	13,3	20,9
nov-22	17,4	9,4	14,2	11,4	14,5	6,8	5,1	40,7
dez-22	11,0	6,5	10,6	3,2	11,2	1,4	10,6	22,1
jan-23	12,5	12,7	15,6	16,9	15,4	9,4	16,9	12,0
fev-23	0,7	4,2	7,9	-1,8	8,9	0,3	8,5	-6,0
mar-23	-0,3	5,4	9,6	4,6	10,1	-0,7	17,6	-10,8
abr-23	-5,9	-3,9	1,4	-10,3	2,5	-10,7	7,3	-9,8
mai-23	-1,3	2,0	9,1	2,6	9,7	-3,2	1,2	-8,2
jun-23	-5,8	1,5	8,9	-1,4	9,9	-5,8	6,7	-20,3
jul-23	-4,4	-0,7	6,8	-7,5	8,3	-7,8	2,9	-11,4
(*) ago-23	-3,9	-1,5	2,2	-12,5	3,3	-7,3	7,3	-7,7
(*) set-23	-8,1	-7,8	1,2	-10,5	2,4	-12,0	-19,9	-8,7
out-23	-1,3	0,1	7,3	1,3	7,9	-7,0	5,0	-4,3
Varição média nos últimos 12 meses (%)								
out-22	21,9	17,7	18,2	13,2	18,7	19,4	10,0	31,4
nov-22	22,3	16,9	18,0	13,0	18,5	18,0	9,6	34,6
dez-22	22,1	15,9	17,8	13,0	18,3	16,2	9,4	36,3
jan-23	21,7	15,6	17,6	13,4	18,0	15,5	10,3	35,8
fev-23	19,6	14,1	16,2	11,2	16,7	13,3	10,7	32,2
mar-23	16,6	12,8	15,2	10,5	15,7	10,9	12,7	25,2
abr-23	14,2	11,2	14,1	8,6	14,7	8,3	13,6	20,5
mai-23	11,7	9,6	13,0	7,3	13,6	6,1	12,8	16,3
jun-23	8,9	8,2	12,2	6,0	12,8	4,1	11,3	10,5
jul-23	6,6	6,9	11,3	3,5	12,1	2,3	11,0	5,9
(*) ago-23	4,3	5,4	9,7	2,0	10,4	0,7	10,2	2,0
(*) set-23	1,7	3,2	8,4	0,2	9,2	-1,6	5,9	-1,4
out-23	0,3	2,1	7,7	-0,4	8,5	-3,3	5,3	-3,2



Índice de **VOLUME DE NEGÓCIOS NA INDÚSTRIA - MERCADO EXTERNO**

Índice Geral e por Grandes Agrupamentos Industriais

Variações mensais, homólogas e nos últimos 12 meses

BASE 2015=100

Ponderador	GRANDES AGRUPAMENTOS INDUSTRIAIS							
	100,00	91,98	29,80	3,94	25,86	39,24	22,94	8,02
Meses	TOTAL		Bens de Consumo			Bens Intermédios **	Bens de Investimento	Energia
	Sem Agrupamento Energia	Total	Duradouro	Não Duradouro				
Índices mensais								
out-22	141,3	142,7	133,3	146,6	131,2	146,3	148,8	124,8
nov-22	157,8	160,3	141,8	176,6	136,5	154,2	194,8	129,4
dez-22	130,9	127,1	114,7	133,9	111,7	125,2	146,4	175,0
jan-23	139,8	140,5	134,8	173,8	128,8	141,8	145,8	131,6
fev-23	141,2	140,8	126,9	150,7	123,3	142,3	156,2	145,9
mar-23	167,1	165,6	149,4	183,4	144,2	163,1	191,0	183,3
abr-23	133,8	132,9	119,0	147,8	114,6	135,3	146,7	144,0
mai-23	153,6	152,9	141,9	177,4	136,5	147,8	176,1	161,3
jun-23	145,1	146,2	136,0	158,6	132,5	141,8	167,0	132,5
jul-23	139,9	139,4	138,8	150,3	137,0	135,0	147,7	145,7
(*) ago-23	110,3	106,5	112,0	124,1	110,2	108,2	96,5	153,5
(*) set-23	125,5	129,8	122,2	160,7	116,3	132,4	135,1	76,2
out-23	132,0	135,4	131,9	159,9	127,6	130,6	148,1	92,7
Varição mensal (%)								
out-22	-3,0	-3,0	1,3	2,7	1,1	-8,3	1,9	-2,8
nov-22	11,7	12,3	6,4	20,4	4,0	5,4	30,9	3,7
dez-22	-17,1	-20,7	-19,2	-24,1	-18,2	-18,8	-24,9	35,2
jan-23	6,8	10,6	17,5	29,8	15,3	13,2	-0,4	-24,8
fev-23	1,0	0,2	-5,8	-13,3	-4,3	0,4	7,2	10,9
mar-23	18,3	17,7	17,7	21,8	17,0	14,7	22,3	25,6
abr-23	-19,9	-19,8	-20,4	-19,4	-20,5	-17,1	-23,2	-21,4
mai-23	14,8	15,1	19,3	20,0	19,1	9,2	20,1	12,0
jun-23	-5,5	-4,4	-4,2	-10,6	-2,9	-4,0	-5,2	-17,8
jul-23	-3,6	-4,7	2,1	-5,2	3,4	-4,8	-11,6	9,9
(*) ago-23	-21,2	-23,6	-19,3	-17,5	-19,6	-19,9	-34,6	5,4
(*) set-23	13,8	21,8	9,1	29,5	5,6	22,3	39,9	-50,4
out-23	5,2	4,3	7,9	-0,5	9,7	-1,3	9,7	21,7
Varição homóloga (%)								
out-22	15,0	16,1	14,3	11,4	14,8	14,9	20,4	2,3
nov-22	13,8	13,4	12,5	27,3	10,0	10,8	18,2	20,5
dez-22	11,4	10,1	13,6	25,3	11,7	1,4	21,7	23,1
jan-23	12,5	14,4	15,9	38,0	12,2	9,0	22,5	-6,1
fev-23	8,0	9,7	7,7	10,6	7,2	4,9	20,7	-8,3
mar-23	10,3	12,6	9,3	11,6	8,8	3,9	33,1	-8,8
abr-23	-2,7	-0,2	2,0	4,9	1,5	-10,4	18,5	-23,4
mai-23	-2,3	-0,7	6,1	13,0	4,8	-15,5	21,5	-16,7
jun-23	-10,7	-5,1	3,8	1,0	4,4	-13,8	0,7	-49,0
jul-23	-12,4	-9,0	-4,4	0,2	-5,1	-18,0	2,3	-37,8
(*) ago-23	-8,5	-8,6	0,2	1,4	-0,1	-16,9	-2,7	-7,7
(*) set-23	-13,8	-11,8	-7,1	12,6	-10,4	-17,0	-7,5	-40,7
out-23	-6,6	-5,1	-1,0	9,1	-2,7	-10,7	-0,5	-25,7
Varição média nos últimos 12 meses (%)								
out-22	23,2	20,0	14,0	7,4	15,3	27,7	14,4	62,5
nov-22	22,4	19,5	14,0	10,8	14,6	25,7	15,4	58,9
dez-22	21,3	18,5	14,4	13,0	14,7	23,2	15,4	54,9
jan-23	20,7	18,2	14,3	16,2	13,9	21,3	17,5	50,7
fev-23	19,7	17,6	13,9	17,0	13,3	19,2	19,3	45,2
mar-23	18,8	17,3	13,6	17,9	12,8	17,0	22,3	36,5
abr-23	17,2	16,3	13,0	17,7	12,1	14,0	24,7	27,2
mai-23	14,0	13,6	11,9	16,9	11,0	8,7	24,9	18,0
jun-23	9,7	10,5	11,2	14,7	10,5	4,9	20,2	1,8
jul-23	6,2	7,9	9,3	13,0	8,6	1,1	18,9	-9,5
(*) ago-23	3,7	5,5	7,9	11,3	7,2	-1,8	16,3	-12,9
(*) set-23	1,1	3,0	5,8	12,6	4,6	-4,8	14,0	-16,6
out-23	-0,6	1,3	4,6	12,3	3,2	-6,7	12,2	-18,3



Nota: Variação mensal = [mês n (ano N) / mês n-1 (ano N)] * 100 – 100

Variação homóloga = [mês n (ano N) / mês n (ano N-1)] * 100 – 100

Variação média nos últimos 12 meses = [(mês (n-11) + ... + mês (n)) / [mês (n-23) + ... + mês (n-12)]] * 100 - 100

(*) - Retificação, em resultado da substituição das estimativas efetuadas para as não respostas, por respostas efetivas das empresas entretanto recebidas

(**) Bens Intermedios + Outros

Índices CAL - Índices ajustados de efeitos de calendário

NOTA METODOLÓGICA

O objetivo do Índice de Volume de Negócios na Indústria é mostrar a evolução do mercado de bens e serviços na indústria e a sua desagregação entre mercado nacional e externo. Os índices são obtidos tendo por base o Inquérito Mensal ao Volume de Negócios e Emprego na Indústria, realizado essencialmente por via eletrónica (e-mail) junto de unidades estatísticas selecionadas a partir das empresas sediadas no território nacional cuja atividade principal se enquadre na indústria. Os índices de emprego e remunerações integram informação administrativa (Declaração Mensal de Remunerações da Segurança Social)

Para mais informação sobre a metodologia utilizada ver o [documento metodológico](#).

CONTRIBUIÇÕES

A contribuição representa o efeito individual de um agrupamento na formação de uma taxa de variação do índice total. Este indicador é apresentado em termos de pontos percentuais em relação à variação total.

GRAU DE PRECISÃO

Os índices são apresentados com duas casas decimais e as taxas de variação e os contributos são apurados com uma casa decimal. Como tal, a soma dos contributos dos agrupamentos poderá diferir das respetivas taxas de variação agregadas.

TAXA DE RESPOSTA

O presente Destaque inclui informação recebida até ao dia 7 de dezembro de 2023, o que corresponde a uma taxa de resposta no primeiro momento de difusão de 92,3% (93,0% em outubro de 2022) no VVN.

No quadro seguinte apresentam-se as taxas de resposta para os agrupamentos e secções da CAE.

	Total	CT	CD	CND	INT**	INV	EN	B	C	D	E
VVN	92,3	84,0	89,9	83,1	92,6	92,0	97,9	93,7	91,1	96,6	95,7
EMP	87,7	84,7	95,8	82,6	88,8	89,2	93,2	92,3	87,3	85,2	93,9

AJUSTAMENTO DE EFEITOS DE CALENDÁRIO

O ajustamento dos efeitos de calendário é efetuado com modelos probabilísticos do tipo “Autoregressive Integrated Moving Average” (ARIMA). O ajustamento pressupõe que se mantenha relativamente estável a influência deste tipo de efeitos sobre as séries brutas. No entanto, é possível que a redução recente da produção industrial com a crise internacional possa acarretar alguma perturbação neste tipo de efeitos. De qualquer modo, continuam a acompanhar estes destaques os valores das séries brutas e as respetivas taxas de variação, o que permite complementar a informação fornecida pelas séries ajustadas e comentadas neste destaque.



Com o destaque de novembro de 2017 foram divulgadas as séries de Horas Trabalhadas, ajustadas dos efeitos de calendário, relativas aos Grandes Agrupamentos Industriais, Secções e Divisões.

REVISÕES

A informação agora divulgada no presente destaque incorpora revisões dos índices dos dois meses anteriores, em consequência da substituição das estimativas efetuadas por respostas entretanto recebidas e, em menor grau, da substituição de valores provisórios anteriormente reportados por valores definitivos. A magnitude destas revisões, medida, em pontos percentuais, pela diferença entre taxas de variação homóloga agora e anteriormente divulgadas é a seguinte:

	VNT	VNN	VNE	NPS	REM	HRS	HRS CAL
ago-23	-0,1	0,0	0,0	0,0	-0,1	-0,3	-0,3
set-23	-0,1	-0,2	0,0	-0,1	0,6	0,1	0,2

SIGLAS E DESIGNAÇÕES

Total	– Indústria Extrativa, Indústria Transformadora e Produção e Distribuição de Eletricidade, Gás e Água
TVH	– Taxa de Variação Homóloga
CT	– Bens de Consumo Total
CND	– Bens de Consumo não Duradouro
CD	– Bens de Consumo Duradouro
INT	– Bens Intermédios
INV	– Bens de Investimento
EN	– Energia
B	– Indústrias Extrativas
C	– Indústrias Transformadoras
D	– Eletricidade, Gás, Vapor, Água Quente e Fria e Ar Frio
E	– Captação, Tratamento e Distribuição de Água, Saneamento, Gestão de Resíduos e Despoluição
VNT	– Volume de Negócios Total
VNN	– Volume de Negócios Mercado Nacional
VNE	– Volume de Negócios Mercado Externo
VVN	– Volume de Negócios
REM	– Remunerações
HRS	– Horas Trabalhadas
CAL	– Índices ajustados de efeitos de calendário

Data do próximo destaque mensal - 9 de janeiro de 2024
