

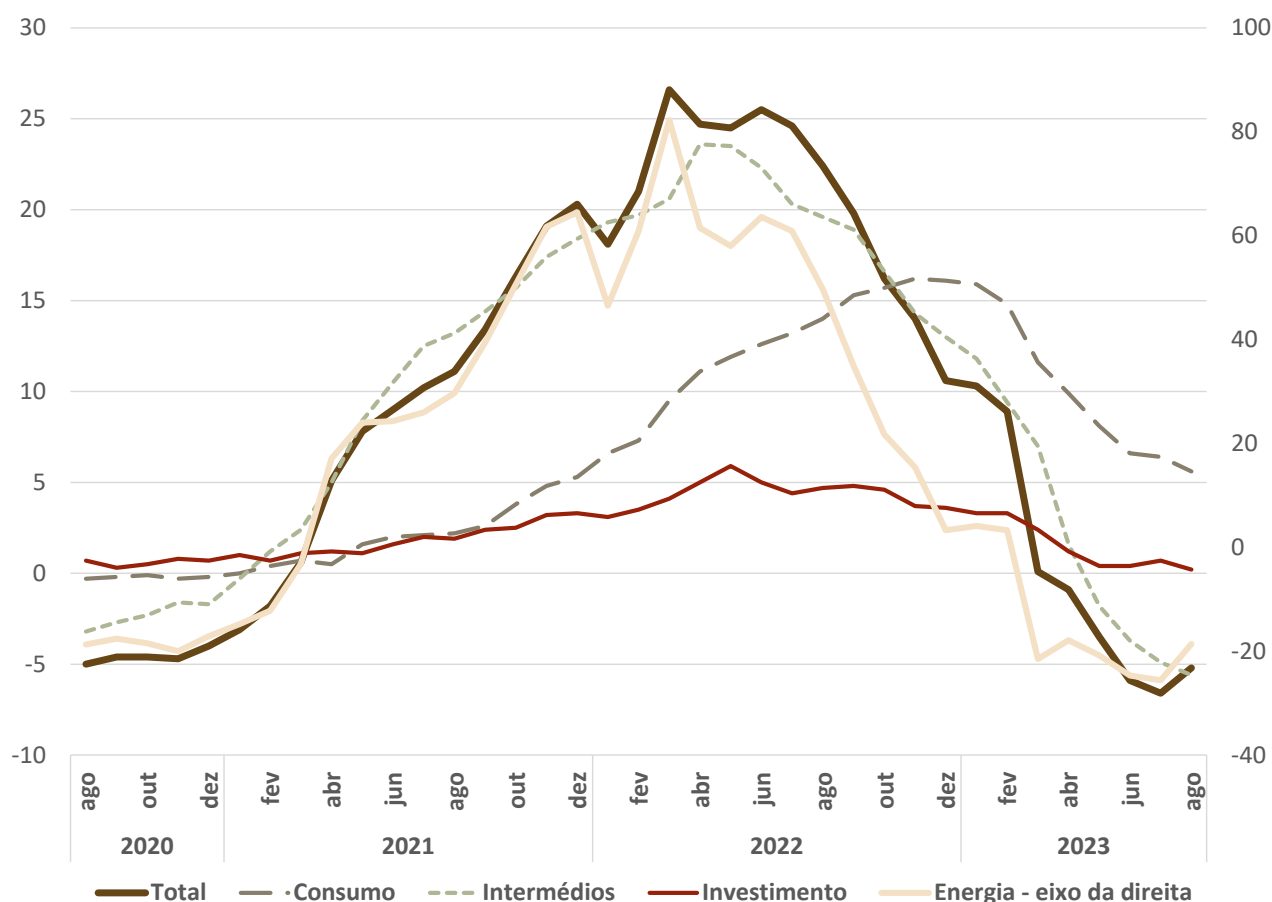


## PREÇOS NA PRODUÇÃO INDUSTRIAL DIMINUÍRAM 5,2% EM TERMOS HOMÓLOGOS

O Índice de Preços na Produção Industrial (IPPI) registou uma variação homóloga de -5,2% em agosto (-6,6% no mês anterior). Excluindo o agrupamento de *Energia*, a variação foi de -0,6% (0,1% em julho), o que reflete a tendência de recuperação de preços no setor energético.

A variação mensal do índice agregado foi de 0,6% (-0,9% em agosto de 2022).

Figura 1. Índice Total e Grandes Agrupamentos Industriais  
Variação homóloga (%)





## VARIAÇÃO HOMÓLOGA

O Índice de Preços de Produção Industrial registou uma redução homóloga de 5,2% em agosto, 1,4 pontos percentuais (p.p.) menos intensa do que a observada em julho. Todos os agrupamentos apresentaram variações inferiores às do mês anterior, com exceção da energia.

Os agrupamentos de *Energia* e *Bens Intermédios* registaram reduções de 18,6% e 5,6%, respetivamente, (-25,6% e -4,9% no mês anterior). Estes agrupamentos continuaram a ser determinantes para a variação do índice agregado, contribuindo com -4,7 p.p. e -2,1 p.p. para a sua redução (contributos de -6,7 p.p. e -1,8 p.p. em julho). Excluindo o agrupamento de *Energia*, a variação homóloga do índice agregado foi de -0,6% em agosto, em comparação com 0,1% no mês anterior.

Quadro 1. Índice Total e Grandes Agrupamentos Industriais  
Variação homóloga (%) e contributos (p.p.)

Período	Total	Bens de Consumo	Bens Intermédios	Bens de Investimento	Energia
<b>(Taxa de Variação Homóloga)</b>					
Jun-23	-5,9	6,6	-3,7	0,4	-24,7
Jul-23	-6,6	6,4	-4,9	0,7	-25,6
Ago-23	-5,2	5,6	-5,6	0,2	-18,6
<b>(Contributos para a TVH)</b>					
Jun-23	-5,9	1,8	-1,3	0,0	-6,4
Jul-23	-6,6	1,8	-1,8	0,1	-6,7
Ago-23	-5,2	1,6	-2,1	0,0	-4,7

Por secções, as *Indústrias Transformadoras* deram o contributo mais expressivo para a variação do índice total (-3,3 p.p.), originado pela variação de -3,7% em agosto (-5,0 p.p. e -5,6% em julho). O índice da secção de *Eletricidade, Gás, Vapor, Água Quente e Fria e Ar Frio* diminuiu 21,2% e contribuiu com -1,9 p.p. (-18,8% e -1,9 p.p. no mês precedente).

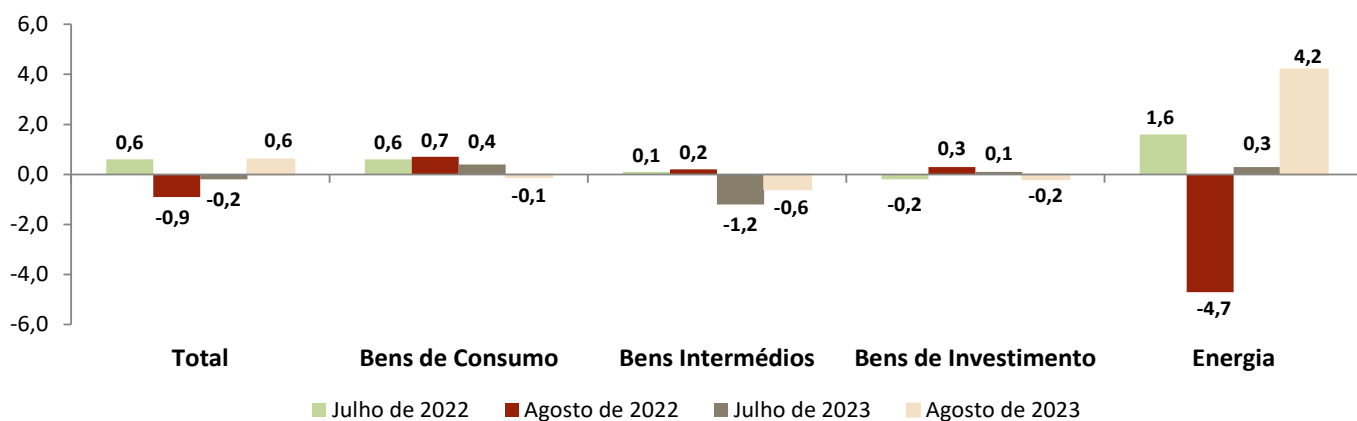


## VARIAÇÃO MENSAL

O Índice de Preços na Produção Industrial registou uma variação mensal de 0,6% em agosto (-0,2% em julho de 2023 e -0,9% em igual mês de 2022). A *Energia* deu o contributo mais influente para a variação do índice agregado, 0,9 p.p., em resultado da variação de 4,2% (0,3% em julho de 2023 e -4,7% em agosto de 2022). Sem este agrupamento a variação mensal situou-se em -0,3% (0,4% em agosto de 2022).

A secção das *Indústrias Transformadoras* aumentou 0,5% face a julho (diminuição de 1,5% no mesmo mês de 2022) e contribuiu com 0,5 p.p. para a variação do índice total. A variação mensal da secção de *Eletricidade, Gás, Vapor, Água Quente e Fria e Ar Frio* foi de 1,8% em agosto (4,8% no período homólogo).

Figura 2. Índice Total e Grandes Agrupamentos Industriais  
Variação mensal, %





ÍNDICE DE PREÇOS NA PRODUÇÃO INDUSTRIAL - BRUTOS  
Índice Geral, por Grandes Agrupamentos Industriais e por Secções  
Variações em cadeia, homólogas e nos últimos 12 meses  
2015=100

Período	TOTAL		GRANDES AGRUPAMENTOS INDUSTRIAIS						SECÇÕES			
	Sem agrupamento Energia	Bens de Consumo				Intermédios	Investimento	Energia	Indústrias Extrativas	Indústrias Transformadoras	Eletricidade, Gás, Vapor, Água Quente e Fria e Ar Frio	Captação, Tratamento e Distribuição de Água; Saneamento, Gestão de Resíduos e Despoluição
		Total	Duradouro	Não Duradouro								
<b>Índices mensais</b>												
Ago-22	133,37	124,89	119,15	110,43	120,26	135,71	107,62	167,00	156,71	132,42	144,94	109,96
Set-22	133,28	125,82	120,85	110,53	122,16	136,09	108,14	162,90	152,02	133,09	136,81	109,96
Out-22	132,68	126,24	122,92	111,70	124,34	135,23	108,08	158,20	154,19	133,03	129,90	109,96
Nov-22	132,66	126,62	124,15	113,66	125,48	135,00	108,03	156,63	153,36	133,58	123,59	110,16
Dez-22	130,07	126,48	124,59	114,01	125,94	134,35	107,89	144,29	149,59	131,61	113,81	110,16
Jan-23	130,19	128,01	126,49	114,15	128,06	136,02	107,99	138,84	154,02	132,72	101,97	114,67
Fev-23	131,90	127,84	126,60	114,13	128,19	135,41	108,41	147,99	162,70	131,69	133,57	114,95
Mar-23	128,99	127,40	126,12	114,38	127,61	134,87	108,38	135,30	159,39	130,44	111,87	114,96
Abr-23	127,60	126,84	126,14	114,43	127,63	133,67	108,25	130,58	157,53	129,53	104,97	115,00
Mai-23	126,17	125,94	125,71	114,40	127,14	132,09	108,13	127,11	154,64	128,11	103,45	115,05
*Jun-23	126,00	124,99	125,36	114,35	126,76	130,37	107,91	129,99	154,52	127,08	112,78	115,11
*Jul-23	125,71	124,52	125,85	114,34	127,31	128,86	108,02	130,38	143,83	126,89	112,29	115,11
Ago-23	126,47	124,10	125,78	114,26	127,25	128,06	107,83	135,86	143,22	127,57	114,27	115,11
<b>Variação mensal (%)</b>												
Ago-22	-0,9	0,4	0,7	0,3	0,8	0,2	0,3	-4,7	-2,9	-1,5	4,8	0,1
Set-22	-0,1	0,7	1,4	0,1	1,6	0,3	0,5	-2,5	-3,0	0,5	-5,6	0,0
Out-22	-0,5	0,3	1,7	1,1	1,8	-0,6	-0,1	-2,9	1,4	0,0	-5,1	0,0
Nov-22	0,0	0,3	1,0	1,8	0,9	-0,2	0,0	-1,0	-0,5	0,4	-4,9	0,2
Dez-22	-2,0	-0,1	0,4	0,3	0,4	-0,5	-0,1	-7,9	-2,5	-1,5	-7,9	0,0
Jan-23	0,1	1,2	1,5	0,1	1,7	1,2	0,1	-3,8	3,0	0,8	-10,4	4,1
Fev-23	1,3	-0,1	0,1	0,0	0,1	-0,4	0,4	6,6	5,6	-0,8	31,0	0,2
Mar-23	-2,2	-0,3	-0,4	0,2	-0,5	-0,4	0,0	-8,6	-2,0	-0,9	-16,2	0,0
Abr-23	-1,1	-0,4	0,0	0,0	0,0	-0,9	-0,1	-3,5	-1,2	-0,7	-6,2	0,0
Mai-23	-1,1	-0,7	-0,3	0,0	-0,4	-1,2	-0,1	-2,7	-1,8	-1,1	-1,4	0,0
*Jun-23	-0,1	-0,8	-0,3	0,0	-0,3	-1,3	-0,2	2,3	-0,1	-0,8	9,0	0,1
*Jul-23	-0,2	-0,4	0,4	0,0	0,4	-1,2	0,1	0,3	-6,9	-0,1	-0,4	0,0
Ago-23	0,6	-0,3	-0,1	-0,1	0,0	-0,6	-0,2	4,2	-0,4	0,5	1,8	0,0
<b>Variação homóloga (%)</b>												
Ago-22	22,4	15,3	14,0	5,8	15,1	19,6	4,7	49,7	12,7	23,4	17,0	1,3
Set-22	19,8	15,5	15,3	5,6	16,6	18,9	4,8	34,9	6,1	23,3	-5,8	1,3
Out-22	16,2	14,5	15,7	6,5	16,8	16,6	4,6	21,7	6,7	21,5	-20,9	1,4
Nov-22	14,0	13,6	16,2	7,8	17,3	14,3	3,7	15,4	1,3	19,5	-25,0	1,5
Dez-22	10,6	12,8	16,1	7,9	17,1	13,0	3,6	3,3	-4,3	17,7	-36,7	1,5
Jan-23	10,3	12,2	15,9	6,4	17,0	11,8	3,3	4,1	-1,3	16,8	-37,9	4,6
Fev-23	8,9	10,6	14,8	6,5	15,8	9,4	3,3	3,3	-0,3	12,4	-18,3	4,8
Mar-23	0,1	8,1	11,6	6,2	12,3	7,0	2,4	-21,5	-4,6	7,0	-45,2	4,9
Abr-23	-0,9	4,6	9,9	6,0	10,4	1,6	1,2	-17,9	-8,7	2,9	-34,3	4,7
Mai-23	-3,5	2,2	8,1	5,5	8,4	-1,8	0,4	-20,8	-10,3	0,0	-34,7	4,8
*Jun-23	-5,9	0,7	6,6	4,6	6,8	-3,7	0,4	-24,7	-10,8	-4,0	-24,8	4,8
*Jul-23	-6,6	0,1	6,4	3,8	6,7	-4,9	0,7	-25,6	-10,9	-5,6	-18,8	4,8
Ago-23	-5,2	-0,6	5,6	3,5	5,8	-5,6	0,2	-18,6	-8,6	-3,7	-21,2	4,7
<b>Variação média dos últimos 12 meses (%)</b>												
Ago-22	21,5	13,0	8,6	4,1	9,2	19,6	3,9	58,4	22,1	18,7	54,6	0,9
Set-22	22,0	13,6	9,7	4,4	10,3	20,0	4,1	57,4	20,5	19,8	48,1	1,0
Out-22	21,9	14,1	10,7	4,7	11,4	20,0	4,3	54,1	18,9	20,6	38,1	1,0
Nov-22	21,4	14,3	11,6	5,1	12,4	19,7	4,3	49,4	16,8	21,0	28,6	1,1
Dez-22	20,5	14,5	12,5	5,6	13,4	19,2	4,4	43,6	14,0	21,2	17,1	1,2
Jan-23	19,7	14,5	13,3	5,7	14,2	18,5	4,4	39,6	11,8	21,3	8,7	1,5
Fev-23	18,7	14,3	13,9	5,9	14,9	17,6	4,4	34,6	9,4	20,9	2,3	1,9
Mar-23	16,3	13,8	14,0	6,1	15,1	16,4	4,2	25,1	7,2	19,6	-9,0	2,2
Abr-23	14,1	12,8	13,9	6,2	14,9	14,5	3,9	18,5	4,3	17,8	-14,6	2,5
Mai-23	11,7	11,5	13,6	6,2	14,5	12,3	3,4	12,1	1,4	15,8	-19,8	2,8
*Jun-23	9,0	10,2	13,0	6,2	13,8	10,1	3,0	5,1	-0,9	13,2	-23,2	3,1
*Jul-23	6,4	8,9	12,4	6,0	13,2	7,9	2,7	-1,4	-2,5	10,4	-25,4	3,4
Ago-23	4,2	7,6	11,7	5,8	12,4	5,8	2,4	-6,2	-4,1	8,2	-27,8	3,7



**Nota:** Variação mensal = [ mês n (ano N) / mês n-1 (ano N) ] \* 100 – 100

Variação homóloga = [ mês n (ano N) / mês n (ano N-1) ] \* 100 – 100

Variação média nos últimos 12 meses = [( mês (n-11) + ... + mês (n) ) / [ mês (n-23) + ... + mês (n-12) ] ] \* 100 - 100

(\*) - Retificação, em resultado da substituição das estimativas efetuadas para as não respostas, por respostas efetivas das empresas entretanto recebidas

## NOTA METODOLÓGICA

O Índice de Preços na Produção Industrial tem como objetivo mostrar a evolução mensal dos preços das transações nas atividades económicas para os mercados interno e externo. Os índices são obtidos com base no Inquérito aos Preços na Produção de Produtos Industriais, realizado por formulário eletrónico, junto de empresas sediadas em território nacional, dedicando-se principalmente ou a título secundário à Indústria Extrativa, Transformadora e Eletricidade, Gás e Água, sendo recolhidos mensalmente cerca de 10123 preços.

## CONTRIBUIÇÕES

A contribuição representa o efeito individual de um/a agrupamento/secção na formação de uma taxa de variação do índice total. Este indicador é apresentado em termos de pontos percentuais em relação à variação total.

## TAXA DE RESPOSTA

O presente Destaque inclui informação recebida até ao dia 15 de setembro de 2023, o que corresponde a uma taxa de resposta no primeiro momento de difusão de 83,2% (83,5% em agosto de 2022). No quadro seguinte apresentam-se as taxas de resposta para os agrupamentos e secções da CAE.

Total	CT	CD	CND	INT	INV	EN	B	C	D	E
83,2%	78,4%	81,1%	78,0%	84,7%	87,6%	100,0%	84,2%	82,1%	100,0%	100,0%

## REVISÕES

A informação divulgada no presente destaque incorpora revisões dos índices dos dois meses anteriores, em consequência da substituição das estimativas efetuadas por respostas entretanto recebidas e, em menor grau, da substituição de valores provisórios anteriormente reportados por valores definitivos. A magnitude destas revisões, medida, em pontos percentuais, pela diferença entre taxas de variação homóloga agora e anteriormente divulgadas é a seguinte:

Total		CT		INT		INV		EN	
jun-23	jul-23	jun-23	jul-23	jun-23	jul-23	jun-23	jul-23	jun-23	jul-23
0,0	0,1	0,1	0,2	-0,1	0,0	0,0	0,1	0,0	0,0



## GRAU DE PRECISÃO

Os índices são apresentados com duas casas decimais e as taxas de variação e os contributos são apurados com uma casa decimal. Como tal, a soma dos contributos dos agrupamentos poderá diferir das respetivas taxas de variação agregadas.

## BASE 2015 DO ÍNDICE DE PREÇOS NA PRODUÇÃO INDUSTRIAL

Com a publicação de resultados referentes a outubro de 2016, o INE passou a divulgar os dados das séries de Índice de Preços na Produção Industrial, com valores retrospectivos desde janeiro de 2010. Os ponderadores encontram-se disponíveis no portal do INE em, por ex., [Índices de preços na produção industrial - bruto \(Base - 2015 - Ponderadores\) por Tipo de mercado e Agrupamento industrial; Anual](#). Para mais informações sobre a metodologia pode ser consultado o [documento metodológico](#).

## SIGLAS E DESIGNAÇÕES

IPPI	– Índice de Preços na produção Industrial
TVH	– Taxa de variação homóloga
Total	– Indústrias Extrativas, Indústrias Transformadoras e Produção e Distribuição de Eletricidade, Gás e Água
CT	– Bens de Consumo Total
CND	– Bens de Consumo não Duradouros
CD	– Bens de Consumo Duradouros
INT	– Intermédios
INV	– Investimento
EN	– Energia
B	– Indústrias Extrativas
C	– Indústrias Transformadoras
D	– Eletricidade, Gás, Vapor, Água Quente e Fria e Ar Frio
E	– Captação, Tratamento e Distribuição de Água, Saneamento, Gestão de Resíduos e Despoluição

---

Data do próximo destaque mensal – 19 de outubro de 2023

---