



08 de setembro de 2023

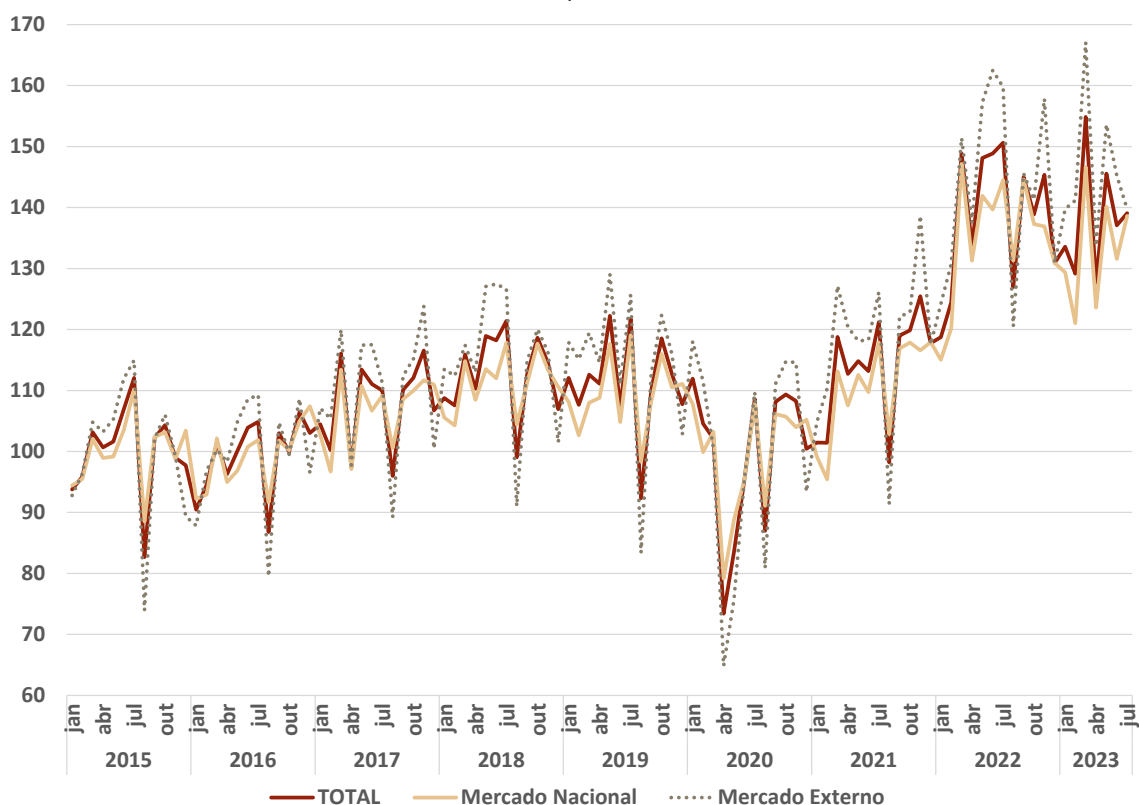
ÍNDICES DE VOLUME DE NEGÓCIOS, EMPREGO, REMUNERAÇÕES E HORAS TRABALHADAS NA INDÚSTRIA
Julho de 2023

VOLUME DE NEGÓCIOS NA INDÚSTRIA DIMINUIU 7,7%

O índice de Volume de Negócios na Indústria registou uma variação homóloga nominal de -7,7% em julho (-7,9% no mês precedente). Excluindo o agrupamento de *Energia*, as vendas na indústria registaram uma redução de 4,8% (-1,8% em junho). As variações relativas ao mercado nacional e ao mercado externo foram de -4,1% e -12,5%, respetivamente (-5,8% e -10,6% em junho).

Os índices de emprego e de remunerações registaram aumentos homólogos de 0,7% e 6,0%, respetivamente, (0,9% e 8,4% no mês anterior), enquanto a variação das horas trabalhadas¹ passou de -0,6% em junho para 0,1% em julho.

Figura 1. Volume de Negócios na Indústria
Índices por mercado



¹ Índices ajustados de efeitos de calendário.



VOLUME DE NEGÓCIOS – TOTAL

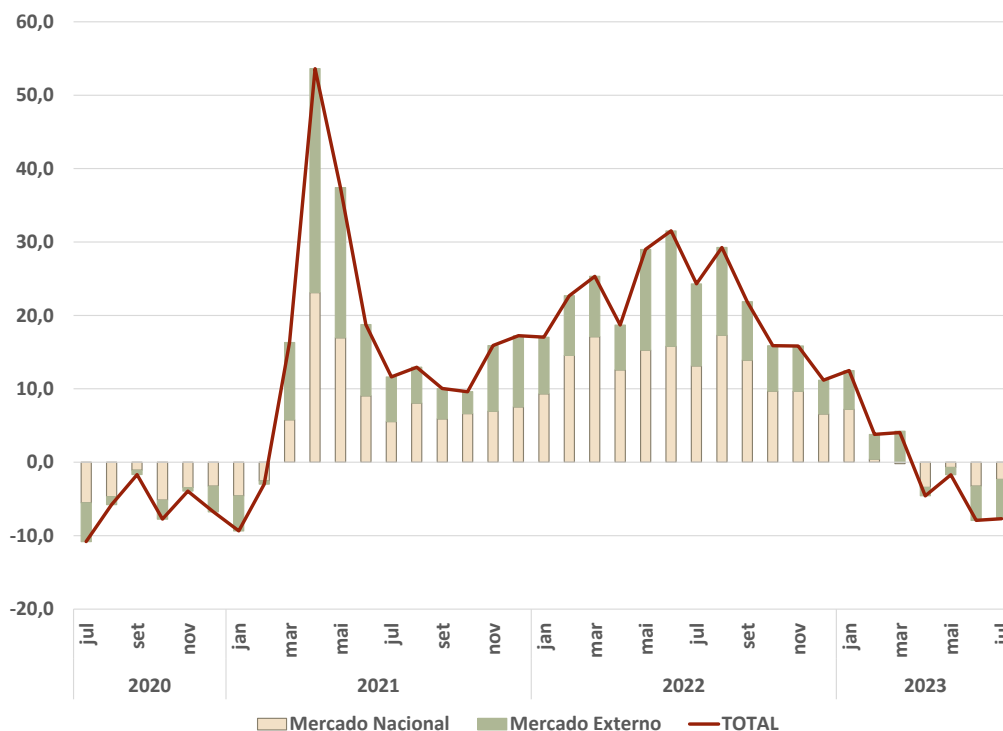
O Índice de Volume de Negócios na Indústria registou, em termos homólogos e nominais, uma redução de 7,7% em julho, 0,2 pontos percentuais (p.p.) menos intensa que a verificada em junho.

Por mercados:

- O índice de vendas com destino ao mercado nacional atenuou a diminuição homóloga em 1,7 p.p., fixando-se nos -4,1% em julho e contribuindo com -2,3 p.p. (-3,3 p.p. em junho) para a variação do índice total;
- As vendas para o mercado externo acentuaram a redução em 1,9 p.p., para -12,5%, e originaram um contributo de -5,4 p.p. (-4,7 p.p. em junho).

Figura 2. Volume de Negócios na Indústria

Taxa de variação homóloga (%) e contributos (p.p.) por mercado



Por agrupamentos:

- Os *Bens Intermédios* deram o contributo mais expressivo para a variação do índice total, -4,7 p.p., em resultado da redução de 13,3% (-3,4 p.p. e -9,7% em junho);
- A *Energia* atenuou o decréscimo em 10,5 p.p., fixando-se a variação homóloga em -16,4% em julho e originando um contributo de -4,1 p.p. (-26,9% e -6,6 p.p. no mês anterior);
- Os *Bens de Consumo* e os *Bens de Investimento* registaram aumentos, respetivamente de 2,3% e 3,7%, contribuindo conjuntamente com 1,1 p.p. (variações homólogas de 6,8% e 2,6% e contributo conjunto de 2,1 p.p. em junho).



Quadro 1. Volume de Negócios na Indústria - Total

Grandes Agrupamentos Industriais - variação homóloga (%) e contributos (p.p.)

Período	Total	Bens de Consumo	Bens Intermédios	Bens de Investimento	Energia
Taxa de Variação Homóloga					
mai-23	-1,7	7,8	-9,3	14,3	-9,8
jun-23	-7,9	6,8	-9,7	2,6	-26,9
jul-23	-7,7	2,3	-13,3	3,7	-16,4
Contributos para a TVH					
mai-23	-1,7	2,0	-3,5	2,0	-2,2
jun-23	-7,9	1,7	-3,4	0,4	-6,6
jul-23	-7,7	0,6	-4,7	0,5	-4,1

A variação mensal do índice de volume de negócios na indústria foi de 1,5% em julho (1,2% em igual mês de 2022).

MERCADO NACIONAL

As vendas na indústria para o mercado nacional registaram uma redução homóloga de 4,1%, menos intensa em 1,7 p.p. que a observada em junho.

Quadro 2. Volume de Negócios na Indústria – Mercado Nacional

Grandes Agrupamentos Industriais – variação homóloga (%) e contributos (p.p.)

Período	Total	Bens de Consumo	Bens Intermédios	Bens de Investimento	Energia
Taxa de Variação Homóloga					
mai-23	-1,3	9,1	-3,2	1,2	-8,2
jun-23	-5,8	8,9	-5,8	6,7	-20,3
jul-23	-4,1	7,1	-7,9	5,2	-11,0
Contributos para a TVH					
mai-23	-1,3	2,4	-1,1	0,1	-2,6
jun-23	-5,8	2,3	-1,8	0,6	-6,8
jul-23	-4,1	1,8	-2,5	0,4	-3,8

Por agrupamentos:

- A *Energia* voltou a apresentar o contributo mais influente para variação do índice deste mercado, -3,8 p.p. (-6,8 p.p. no mês anterior), em resultado da redução de 11,0% (-20,3% em junho);
- Os *Bens Intermédios* diminuíram 7,9% em julho (-5,8% no mês anterior), originando um contributo de -2,5 p.p. (-1,8 p.p. no mês anterior);
- Os *Bens de Consumo* e os *Bens de Investimento* desaceleraram 1,8 p.p. e 1,5 p.p., respetivamente, para taxas de crescimento de 7,1% e 5,2% em julho, contribuindo em conjunto com 2,2 p.p. para a variação do índice agregado (2,9 p.p. no mês anterior).

As vendas na indústria para o mercado nacional apresentaram um aumento mensal de 5,4% em julho (3,5% em igual período de 2022).



MERCADO EXTERNO

Em termos homólogos, as vendas na indústria para o mercado externo diminuíram 12,5% (redução de 10,6% em junho).

Quadro 3. Volume de Negócios na Indústria – Mercado Externo

Grandes Agrupamentos Industriais - variação homóloga (%) e contributos (p.p.)

Período	Total	Bens de Consumo	Bens Intermédios	Bens de Investimento	Energia
Taxa de Variação Homóloga					
mai-23	-2,3	6,1	-15,5	21,5	-16,7
jun-23	-10,6	4,0	-13,7	0,7	-49,0
jul-23	-12,5	-3,9	-18,9	2,9	-37,8
Contributos para a TVH					
mai-23	-2,3	1,5	-6,8	4,6	-1,7
jun-23	-10,6	1,0	-5,5	0,2	-6,3
jul-23	-12,5	-1,0	-7,7	0,6	-4,4

Por agrupamentos:

- Os *Bens Intermédios* e a *Energia* apresentaram variações homólogas de -18,9% e -37,8% (-13,7% e -49,0% no mês anterior), respetivamente, tendo contribuído com -7,7 p.p. e -4,4 p.p. para a variação deste mercado (-5,5 p.p. e -6,3 p.p. no mês precedente);
- Os *Bens de Consumo* passaram de um crescimento de 4,0% em junho para uma redução de 3,9% no mês em análise, originando um contributo de -1,0 p.p. (+1,0 p.p. em junho);
- Os *Bens de Investimento* aceleraram 2,2 p.p., para um crescimento de 2,9%, contribuindo com 0,6 p.p. (0,2 p.p. em junho). Destaca-se a divisão 29 - *Fabricação de veículos automóveis, reboques, semi-reboques e componentes para veículos automóveis*, com um aumento de 2,9% em julho, após a redução de 2,8% no mês precedente.

A variação mensal do índice de vendas para o mercado externo fixou-se em -3,8% (-1,7% em julho de 2022).



EMPREGO E REMUNERAÇÕES

O emprego, as remunerações e as horas trabalhadas² apresentaram variações homólogas de 0,7%, 6,0% e 0,1% em julho, respetivamente (0,9% e 8,4% e -0,6% no mês anterior).

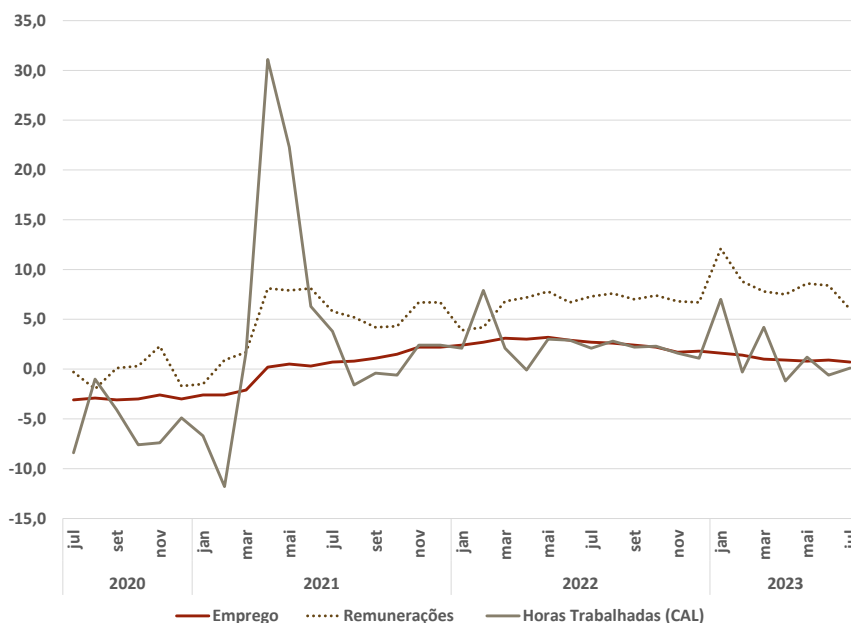
Quadro 4. Emprego, Remunerações e Horas Trabalhadas na Indústria

Varição homóloga e Varição mensal (%)

Período	Emprego	Remunerações	Horas Trabalhadas (CAL)
Taxa de Variação Homóloga			
mai-23	0,8	8,6	1,2
jun-23	0,9	8,4	-0,6
jul-23	0,7	6,0	0,1
Taxa de Variação Mensal			
mai-23	0,3	3,1	10,2
jun-23	0,2	13,1	-9,5
jul-23	0,6	7,0	7,6

Figura 3. Emprego, Remunerações e Horas Trabalhadas na Indústria

Varição homóloga (%)



Os índices de emprego, de remunerações e de horas trabalhadas² registaram crescimentos mensais de 0,6%, 7,0% e 7,6% (0,7%, 9,5% e 6,9% em julho de 2022), respetivamente.

² Índices ajustados de efeitos de calendário.



Índice de **VOLUME DE NEGÓCIOS NA INDÚSTRIA - MERCADO TOTAL**
Índice Geral e por Grandes Agrupamentos Industriais
Variações mensais, homólogas e nos últimos 12 meses
BASE 2015=100

Ponderador	100,00		76,20		GRANDES AGRUPAMENTOS INDUSTRIAIS					
			28,29	2,91	25,39	33,36	14,55	23,80		
Período	TOTAL		Bens de Consumo			Bens Intermediários **	Bens de Investimento	Energia		
	Sem Agrupamento Energia		Total	Duradouro	Não Duradouro					
Índices mensais										
jul-22	150,6	148,5	140,7	155,3	139,0	159,6	138,5	157,5		
ago-22	127,0	119,7	123,7	118,5	124,3	126,1	97,1	150,3		
set-22	145,0	145,9	134,4	148,8	132,8	156,1	144,9	142,1		
out-22	138,9	141,3	133,1	149,7	131,2	148,1	141,7	131,2		
nov-22	145,4	152,2	140,3	172,7	136,6	152,0	175,8	123,4		
dez-22	130,9	131,6	130,1	130,8	130,0	126,8	145,5	128,8		
jan-23	133,6	136,3	129,2	158,8	125,8	141,8	137,6	124,8		
fev-23	129,2	133,3	120,7	141,8	118,3	138,9	144,8	116,1		
mar-23	154,9	159,2	146,0	171,2	143,1	162,8	176,5	141,0		
abr-23	127,7	130,5	122,2	135,3	120,7	133,3	140,1	118,7		
(*) mai-23	145,6	151,4	145,3	168,2	142,7	151,5	162,9	126,9		
(*) jun-23	137,1	145,0	140,0	151,9	138,7	142,6	160,0	111,8		
jul-23	139,1	141,4	143,9	151,6	143,0	138,4	143,6	131,6		
Variação mensal (%)										
jul-22	1,2	0,6	7,3	2,1	8,0	1,1	-11,2	2,9		
ago-22	-15,7	-19,4	-12,1	-23,7	-10,6	-21,0	-29,9	-4,5		
set-22	14,2	21,9	8,7	25,6	6,8	23,8	49,2	-5,5		
out-22	-4,2	-3,2	-1,0	0,6	-1,2	-5,2	-2,2	-7,7		
nov-22	4,7	7,7	5,4	15,4	4,1	2,7	24,1	-6,0		
dez-22	-9,9	-13,6	-7,3	-24,3	-4,9	-16,6	-17,2	4,4		
jan-23	2,0	3,6	-0,7	21,4	-3,2	11,8	-5,4	-3,1		
fev-23	-3,3	-2,2	-6,5	-10,7	-5,9	-2,1	5,2	-7,0		
mar-23	19,9	19,5	21,0	20,8	21,0	17,2	21,9	21,5		
abr-23	-17,5	-18,0	-16,3	-21,0	-15,7	-18,1	-20,6	-15,8		
(*) mai-23	14,0	16,0	18,9	24,3	18,2	13,7	16,3	6,9		
(*) jun-23	-5,8	-4,3	-3,6	-9,7	-2,8	-5,9	-1,8	-11,9		
jul-23	1,5	-2,4	2,8	-0,2	3,1	-2,9	-10,3	17,6		
Variação homóloga (%)										
jul-22	24,3	16,6	16,0	20,4	15,5	18,6	12,6	55,4		
ago-22	29,2	24,3	22,2	18,4	22,7	22,0	38,1	43,7		
set-22	21,9	18,3	16,8	3,6	18,8	17,8	22,4	35,2		
out-22	15,9	15,2	14,9	10,3	15,5	14,4	17,9	18,1		
nov-22	15,8	11,4	13,4	19,7	12,6	8,7	14,0	37,5		
dez-22	11,2	8,2	11,7	14,5	11,4	1,4	17,5	22,3		
jan-23	12,5	13,5	15,7	28,7	14,1	9,2	20,6	9,0		
fev-23	3,8	7,0	7,8	5,0	8,2	2,5	16,6	-6,4		
mar-23	4,0	8,9	9,5	8,6	9,6	1,4	27,9	-10,5		
abr-23	-4,6	-2,1	1,6	-1,8	2,1	-10,6	14,5	-12,3		
(*) mai-23	-1,7	0,7	7,8	8,4	7,7	-9,3	14,3	-9,8		
(*) jun-23	-7,9	-1,8	6,8	-0,2	7,7	-9,7	2,6	-26,9		
jul-23	-7,7	-4,8	2,3	-2,4	2,9	-13,3	3,7	-16,4		
Variação média nos últimos 12 meses (%)										
jul-22	19,8	16,2	13,7	6,5	14,7	24,1	3,6	33,9		
ago-22	21,0	17,1	14,8	7,7	15,8	23,9	6,4	35,8		
set-22	22,0	18,0	15,7	8,3	16,7	23,4	9,9	37,0		
out-22	22,4	18,8	16,4	9,9	17,3	23,3	12,9	35,9		
nov-22	22,3	18,1	16,3	11,8	16,9	21,6	13,4	38,2		
dez-22	21,7	17,2	16,3	13,0	16,8	19,5	13,3	39,2		
jan-23	21,3	16,9	16,2	15,0	16,3	18,2	15,0	38,1		
fev-23	19,6	15,8	15,2	14,4	15,3	16,0	16,2	34,2		
mar-23	17,6	15,0	14,5	14,5	14,5	13,7	18,9	27,0		
abr-23	15,4	13,7	13,6	13,5	13,6	11,0	20,8	21,6		
(*) mai-23	12,7	11,6	12,5	12,5	12,5	7,4	20,7	16,5		
(*) jun-23	9,3	9,3	11,8	10,7	11,9	4,5	17,1	9,0		
jul-23	6,5	7,4	10,5	8,7	10,7	1,7	16,3	3,2		



Índice de **VOLUME DE NEGÓCIOS NA INDÚSTRIA - MERCADO NACIONAL**

Índice Geral e por Grandes Agrupamentos Industriais

Variações mensais, homólogas e nos últimos 12 meses

BASE 2015=100

Ponderador	100,00	65,55	GRANDES AGRUPAMENTOS INDUSTRIAIS					
			27,28	2,21	25,07	29,39	8,88	34,45
Meses	TOTAL		Bens de Consumo			Bens Intermédios **	Bens de Investimento	Energia
	Sem Agrupamento Energia		Total	Duradouro	Não Duradouro			
Índices mensais								
jul-22	144,5	144,0	137,3	161,7	135,2	155,0	128,3	145,4
ago-22	131,3	122,6	132,5	113,7	134,1	122,4	93,3	147,8
set-22	144,6	144,8	136,6	156,1	134,9	153,0	142,9	144,2
out-22	137,3	140,0	133,0	153,5	131,2	149,6	129,3	132,2
nov-22	136,9	144,6	139,3	168,1	136,7	150,1	142,6	122,4
dez-22	130,9	135,8	141,4	127,1	142,7	128,2	143,8	121,5
jan-23	129,4	132,3	125,0	140,6	123,6	141,8	123,4	123,8
fev-23	121,1	126,1	116,1	131,0	114,8	135,8	124,8	111,4
mar-23	146,6	153,1	143,5	156,5	142,4	162,5	151,2	134,4
abr-23	123,6	128,2	124,6	120,2	124,9	131,5	128,7	114,8
(*) mai-23	140,2	149,9	147,8	157,1	147,0	154,9	140,0	121,5
(*) jun-23	131,6	143,6	142,9	143,9	142,8	143,1	147,9	108,6
jul-23	138,6	143,5	147,1	152,0	146,6	142,7	134,9	129,3
Variação mensal (%)								
jul-22	3,5	1,8	4,6	10,6	4,0	2,1	-7,5	6,7
ago-22	-9,1	-14,9	-3,5	-29,7	-0,8	-21,1	-27,2	1,7
set-22	10,1	18,1	3,1	37,3	0,6	25,1	53,2	-2,4
out-22	-5,1	-3,4	-2,6	-1,7	-2,7	-2,2	-9,5	-8,3
nov-22	-0,3	3,3	4,7	9,5	4,2	0,3	10,3	-7,4
dez-22	-4,4	-6,0	1,6	-24,4	4,4	-14,5	0,8	-0,7
jan-23	-1,2	-2,6	-11,6	10,7	-13,4	10,6	-14,2	1,9
fev-23	-6,4	-4,7	-7,1	-6,8	-7,1	-4,2	1,1	-10,0
mar-23	21,1	21,3	23,6	19,4	24,0	19,6	21,2	20,7
abr-23	-15,7	-16,2	-13,2	-23,2	-12,3	-19,0	-14,9	-14,6
(*) mai-23	13,4	16,9	18,7	30,7	17,7	17,8	8,8	5,9
(*) jun-23	-6,1	-4,2	-3,4	-8,4	-2,9	-7,6	5,6	-10,6
jul-23	5,4	-0,1	2,9	5,6	2,7	-0,2	-8,7	19,1
Variação homóloga (%)								
jul-22	22,6	13,5	17,3	21,1	17,0	12,4	6,2	44,4
ago-22	27,7	20,3	22,8	8,6	24,0	17,6	21,9	41,3
set-22	23,7	18,0	16,5	9,7	17,3	16,4	28,9	36,5
out-22	16,5	14,4	15,3	9,0	16,0	14,0	13,3	20,9
nov-22	17,4	9,4	14,2	11,4	14,5	6,8	5,1	40,7
dez-22	11,0	6,5	10,6	3,2	11,2	1,4	10,6	22,1
jan-23	12,5	12,7	15,6	16,9	15,4	9,4	16,9	12,0
fev-23	0,7	4,2	7,9	-1,8	8,9	0,3	8,5	-6,0
mar-23	-0,3	5,4	9,6	4,6	10,1	-0,7	17,6	-10,8
abr-23	-5,9	-3,9	1,4	-10,3	2,5	-10,7	7,3	-9,8
(*) mai-23	-1,3	2,0	9,1	2,6	9,7	-3,2	1,2	-8,2
(*) jun-23	-5,8	1,5	8,9	-1,6	9,9	-5,8	6,7	-20,3
jul-23	-4,1	-0,4	7,1	-6,0	8,5	-7,9	5,2	-11,0
Variação média nos últimos 12 meses (%)								
jul-22	19,3	15,4	15,5	12,0	15,8	19,2	2,8	28,1
ago-22	20,4	16,1	16,5	11,8	17,0	19,1	4,8	30,2
set-22	21,5	17,1	17,4	12,5	17,9	19,4	8,1	31,7
out-22	21,9	17,7	18,2	13,2	18,7	19,4	10,0	31,4
nov-22	22,3	16,9	18,0	13,0	18,5	18,0	9,6	34,6
dez-22	22,1	15,9	17,8	13,0	18,3	16,2	9,4	36,3
jan-23	21,7	15,6	17,6	13,4	18,0	15,5	10,3	35,8
fev-23	19,6	14,1	16,2	11,2	16,7	13,3	10,7	32,2
mar-23	16,6	12,8	15,2	10,5	15,7	10,9	12,7	25,2
abr-23	14,2	11,2	14,1	8,6	14,7	8,3	13,6	20,5
(*) mai-23	11,7	9,6	13,0	7,3	13,6	6,1	12,8	16,3
(*) jun-23	8,9	8,2	12,2	6,0	12,8	4,1	11,3	10,5
jul-23	6,6	7,0	11,3	3,6	12,1	2,3	11,2	6,0



Índice de **VOLUME DE NEGÓCIOS NA INDÚSTRIA - MERCADO EXTERNO**

Índice Geral e por Grandes Agrupamentos Industriais

Variações mensais, homólogas e nos últimos 12 meses

BASE 2015=100

Ponderador	100,00		91,98		GRANDES AGRUPAMENTOS INDUSTRIAIS					
			29,80	3,94	25,86	39,24	22,94	8,02		
Meses	TOTAL		Bens de Consumo			Bens Intermediários **	Bens de Investimento	Energia		
	Sem Agrupamento Energia		Total	Duradouro	Não Duradouro					
Índices mensais										
jul-22	159,8	153,3	145,2	150,0	144,5	164,6	144,3	234,2		
ago-22	120,5	116,5	111,8	122,4	110,2	130,2	99,2	166,4		
set-22	145,6	147,1	131,5	142,8	129,8	159,5	146,0	128,4		
out-22	141,3	142,7	133,3	146,6	131,2	146,3	148,8	124,8		
nov-22	157,8	160,3	141,8	176,6	136,5	154,2	194,8	129,4		
dez-22	130,9	127,1	114,7	133,9	111,7	125,2	146,4	175,0		
jan-23	139,8	140,5	134,8	173,8	128,8	141,8	145,8	131,6		
fev-23	141,2	140,8	126,9	150,7	123,3	142,3	156,2	145,9		
mar-23	167,1	165,6	149,4	183,4	144,2	163,1	191,0	183,3		
abr-23	133,8	132,9	119,0	147,8	114,6	135,3	146,7	144,0		
(*) mai-23	153,6	152,9	141,9	177,4	136,5	147,8	176,1	161,3		
(*) jun-23	145,2	146,3	136,1	158,5	132,7	142,0	167,0	132,5		
jul-23	139,7	139,2	139,6	151,3	137,8	133,5	148,5	145,7		
Varição mensal (%)										
jul-22	-1,7	-0,5	10,9	-4,5	13,8	0,1	-13,0	-9,8		
ago-22	-24,5	-24,0	-23,0	-18,4	-23,7	-20,9	-31,2	-28,9		
set-22	20,8	26,2	17,6	16,7	17,8	22,5	47,1	-22,8		
out-22	-3,0	-3,0	1,3	2,7	1,1	-8,3	1,9	-2,8		
nov-22	11,7	12,3	6,4	20,4	4,0	5,4	30,9	3,7		
dez-22	-17,1	-20,7	-19,2	-24,1	-18,2	-18,8	-24,9	35,2		
jan-23	6,8	10,6	17,5	29,8	15,3	13,2	-0,4	-24,8		
fev-23	1,0	0,2	-5,8	-13,3	-4,3	0,4	7,2	10,9		
mar-23	18,3	17,7	17,7	21,8	17,0	14,7	22,3	25,6		
abr-23	-19,9	-19,8	-20,4	-19,4	-20,5	-17,1	-23,2	-21,4		
(*) mai-23	14,8	15,1	19,3	20,0	19,1	9,2	20,1	12,0		
(*) jun-23	-5,5	-4,3	-4,1	-10,7	-2,8	-3,9	-5,2	-17,8		
jul-23	-3,8	-4,9	2,5	-4,6	3,8	-6,0	-11,1	9,9		
Varição homóloga (%)										
jul-22	26,7	19,8	14,4	19,8	13,5	25,8	16,2	122,7		
ago-22	31,9	29,1	21,3	27,2	20,3	27,0	48,8	59,2		
set-22	19,2	18,7	17,2	-1,4	21,1	19,4	19,1	26,3		
out-22	15,0	16,1	14,3	11,4	14,8	14,9	20,4	2,3		
nov-22	13,8	13,4	12,5	27,3	10,0	10,8	18,2	20,5		
dez-22	11,4	10,1	13,6	25,3	11,7	1,4	21,7	23,1		
jan-23	12,5	14,4	15,9	38,0	12,2	9,0	22,5	-6,1		
fev-23	8,0	9,7	7,7	10,6	7,2	4,9	20,7	-8,3		
mar-23	10,3	12,6	9,3	11,6	8,8	3,9	33,1	-8,8		
abr-23	-2,7	-0,2	2,0	4,9	1,5	-10,4	18,5	-23,4		
(*) mai-23	-2,3	-0,7	6,1	13,0	4,8	-15,5	21,5	-16,7		
(*) jun-23	-10,6	-5,0	4,0	1,0	4,5	-13,7	0,7	-49,0		
jul-23	-12,5	-9,2	-3,9	0,8	-4,6	-18,9	2,9	-37,8		
Varição média nos últimos 12 meses (%)										
jul-22	20,6	16,9	11,3	2,4	13,1	29,9	4,0	70,0		
ago-22	21,8	18,2	12,4	4,5	14,0	29,5	7,3	69,8		
set-22	22,5	19,0	13,3	5,0	14,9	28,1	10,9	68,9		
out-22	23,2	20,0	14,0	7,4	15,3	27,7	14,4	62,5		
nov-22	22,4	19,5	14,0	10,8	14,6	25,7	15,4	58,9		
dez-22	21,3	18,5	14,4	13,0	14,7	23,2	15,4	54,9		
jan-23	20,7	18,2	14,3	16,2	13,9	21,3	17,5	50,7		
fev-23	19,7	17,6	13,9	17,0	13,3	19,2	19,3	45,2		
mar-23	18,8	17,3	13,6	17,9	12,8	17,0	22,3	36,5		
abr-23	17,2	16,3	13,0	17,7	12,1	14,0	24,7	27,2		
(*) mai-23	14,0	13,6	11,9	16,9	11,0	8,7	24,9	18,0		
(*) jun-23	9,7	10,6	11,2	14,7	10,5	4,9	20,2	1,8		
jul-23	6,2	7,9	9,4	13,1	8,7	1,0	19,0	-9,5		



Índices de EMPREGO, REMUNERAÇÕES e HORAS TRABALHADAS NA INDÚSTRIA

Índice Total e por Grandes Agrupamentos Industriais

Variações mensais, homologas e nos últimos 12 meses

BASE 2015=100

Ponderador	EMPREGO					REMUNERAÇÕES					HORAS					HORAS (Índices CAL)				
	100,00	48,91	31,80	16,38	2,91	100,00	39,83	35,16	19,60	5,41	100,00	48,79	32,23	16,30	2,67	100,00	48,79	32,23	16,30	2,67
Período	TOTAL	Bens de Consumo	Bens Intermediários **	Bens de Investimento	Energia	TOTAL	Bens de Consumo	Bens Intermediários **	Bens de Investimento	Energia	TOTAL	Bens de Consumo	Bens Intermediários **	Bens de Investimento	Energia	TOTAL	Bens de Consumo	Bens Intermediários **	Bens de Investimento	Energia
Índices mensais																				
jul-22	108,3	105,2	112,1	111,9	99,0	153,0	151,4	160,3	159,7	93,3	106,5	102,9	111,7	109,2	90,8	109,0	105,5	114,1	112,1	94,0
ago-22	108,1	105,2	111,3	112,4	98,6	138,1	153,5	132,3	131,3	87,6	79,8	75,7	83,7	82,9	87,7	80,1	76,0	83,9	83,3	88,1
set-22	108,2	105,3	111,6	111,7	98,9	119,7	122,8	119,9	122,7	85,4	106,4	101,4	111,5	112,8	95,9	105,2	100,4	110,5	111,4	94,3
out-22	107,9	104,7	111,5	112,1	99,0	120,7	123,1	120,2	125,4	88,3	105,0	101,6	110,0	107,4	94,0	107,6	104,1	112,4	110,4	97,3
nov-22	108,4	105,4	112,3	111,6	99,2	164,3	157,1	166,5	178,2	152,0	109,5	104,9	114,0	116,0	98,0	108,3	103,8	113,0	114,7	96,3
dez-22	108,5	105,8	112,2	111,1	99,3	165,1	177,7	167,6	155,3	92,5	94,8	91,8	98,5	96,5	88,7	95,1	92,2	99,2	96,9	89,2
jan-23	107,7	104,8	110,9	111,6	99,4	124,8	127,3	124,7	126,0	101,4	109,6	106,0	113,7	113,9	100,1	110,0	106,4	114,0	114,5	100,5
fev-23	107,7	104,7	110,7	112,4	99,7	124,3	127,0	123,8	128,9	90,7	102,4	98,1	107,3	107,1	94,6	102,6	98,2	107,5	107,2	95,1
mar-23	108,0	105,0	111,0	112,5	99,8	130,1	134,7	128,6	133,7	92,9	115,6	110,4	120,4	123,1	107,0	112,5	107,2	117,8	119,6	102,0
abr-23	108,0	105,1	110,8	112,6	99,9	129,8	133,4	128,7	132,8	100,0	97,5	92,9	102,8	102,3	89,0	101,6	97,0	106,4	107,0	95,0
(*) mai-23	108,3	105,4	111,0	113,2	100,3	133,9	135,6	133,4	134,4	123,0	111,5	106,3	116,6	118,6	103,0	112,0	106,7	117,0	119,1	103,5
(*) jun-23	108,5	105,5	111,2	113,6	100,7	151,5	149,2	149,8	165,2	129,3	106,7	102,1	111,5	112,8	94,8	101,4	96,8	105,9	108,0	88,8
jul-23	109,1	106,0	111,8	114,8	100,8	162,1	162,0	168,3	168,5	100,0	106,5	102,2	111,6	111,8	93,7	109,1	104,7	114,0	114,8	97,0
Varição mensal (%)																				
jul-22	0,7	0,8	0,5	0,9	-0,1	9,5	10,7	13,1	7,4	-19,2	3,3	3,4	3,5	2,9	1,4	6,9	7,1	6,7	7,0	6,8
ago-22	-0,2	0,0	-0,8	0,4	-0,4	-9,7	1,4	-17,4	-17,8	-6,1	-25,1	-26,4	-25,1	-24,1	-3,3	-26,5	-27,9	-26,5	-25,7	-6,3
set-22	0,1	0,1	0,3	-0,6	0,3	-13,3	-20,0	-9,4	-6,6	-2,4	33,3	33,9	33,3	36,0	9,3	31,4	32,0	31,6	33,7	7,0
out-22	-0,2	-0,6	-0,1	0,4	0,1	0,8	0,3	0,2	2,2	3,4	-1,3	0,1	-1,3	-4,8	-2,0	2,2	3,7	1,8	-0,9	3,3
nov-22	0,5	0,6	0,7	-0,5	0,2	36,1	27,6	38,5	42,1	72,1	4,2	3,3	3,6	8,0	4,3	0,7	-0,2	0,5	3,9	-1,1
dez-22	0,1	0,4	-0,2	-0,5	0,1	0,5	13,1	0,7	-12,8	-39,1	-13,4	-12,5	-13,3	-16,8	-9,4	-12,2	-11,2	-12,2	-15,5	-7,4
jan-23	-0,8	-1,0	-1,1	0,4	0,1	-24,5	-28,3	-25,6	-18,9	9,5	15,7	15,5	15,0	18,0	12,8	15,7	15,5	14,9	18,1	12,8
fev-23	0,1	0,0	-0,1	0,7	0,3	-0,4	-0,3	-0,7	2,3	-10,5	-6,6	-7,5	-5,6	-6,0	-5,5	-6,8	-7,8	-5,7	-6,3	-5,4
mar-23	0,3	0,3	0,3	0,1	0,1	4,7	6,1	3,8	3,7	2,4	12,9	12,6	12,2	14,9	13,1	9,7	9,2	9,5	11,5	7,2
abr-23	0,0	0,1	-0,2	0,1	0,1	-0,2	-1,0	0,1	-0,7	7,7	-15,6	-15,9	-14,6	-16,9	-16,8	-9,7	-9,5	-9,6	-10,5	-6,8
(*) mai-23	0,3	0,3	0,2	0,5	0,4	3,1	1,7	3,6	1,2	23,0	14,4	14,4	13,4	15,9	15,8	10,2	10,0	10,0	11,3	8,9
(*) jun-23	0,2	0,1	0,2	0,4	0,4	13,1	10,0	12,3	22,9	5,1	-4,4	-4,0	-4,4	-4,9	-8,0	-9,5	-9,3	-9,5	-9,3	-14,2
jul-23	0,6	0,4	0,6	1,1	0,1	7,0	8,6	12,3	2,0	-22,6	-0,1	0,0	0,1	-0,9	-1,2	7,6	8,1	7,6	6,3	9,2
Varição homologa (%)																				
jul-22	2,7	3,4	2,3	2,2	-1,0	7,3	8,8	6,2	6,9	4,9	0,0	0,3	0,4	-0,9	-4,1	2,1	2,4	2,2	1,5	-1,1
ago-22	2,6	3,0	2,2	2,8	-1,4	7,6	8,6	6,3	9,9	-1,9	2,8	1,5	3,2	6,0	0,7	2,8	1,5	3,2	6,0	0,7
set-22	2,4	2,8	2,1	2,1	-0,7	7,0	7,2	6,3	9,8	-2,3	2,2	1,6	1,9	4,6	0,0	2,2	1,6	2,0	4,7	0,0
out-22	2,2	2,2	2,0	3,2	-0,7	7,4	7,1	5,2	12,6	4,8	2,3	2,6	1,9	3,2	-1,7	2,3	2,6	1,8	3,2	-1,7
nov-22	1,7	2,0	1,8	1,3	-0,6	6,8	7,4	5,8	8,5	1,8	1,6	1,7	1,5	1,5	-1,2	1,6	1,7	1,6	1,5	-1,2
dez-22	1,8	1,9	1,8	1,6	-0,4	6,7	7,8	6,7	4,2	6,0	-0,9	-1,3	-0,1	-1,4	-1,1	1,1	0,7	1,7	0,9	1,9
jan-23	1,6	2,1	0,8	2,1	0,0	12,1	13,7	9,8	12,6	14,5	9,2	9,6	8,2	11,4	2,8	7,0	7,3	6,3	8,8	-0,3
fev-23	1,4	1,6	0,5	2,6	0,8	8,8	9,9	6,5	10,9	7,2	-0,4	-0,5	0,0	-0,6	0,1	-0,3	-0,5	0,0	-0,6	0,1
mar-23	1,0	1,2	0,2	2,4	0,9	7,8	8,4	4,9	11,8	7,8	4,2	3,8	3,1	7,9	2,9	4,2	3,8	3,0	8,0	2,8
abr-23	0,9	1,1	-0,3	2,6	1,2	7,5	7,6	5,8	9,5	12,9	-3,2	-3,9	-3,8	0,1	-2,1	-1,2	-1,9	-2,0	2,4	0,9
(*) mai-23	0,8	0,9	-0,3	2,5	1,2	8,6	10,0	6,8	11,5	0,4	1,2	0,0	1,4	3,9	2,5	1,2	0,0	1,4	3,9	2,5
(*) jun-23	0,9	1,2	-0,3	2,5	1,6	8,4	9,1	5,7	11,1	11,9	3,5	2,6	3,3	6,3	5,9	-0,6	-1,7	-0,9	3,0	0,9
jul-23	0,7	0,7	-0,3	2,6	1,9	6,0	7,0	5,0	5,5	7,2	0,1	-0,7	-0,2	2,4	3,2	0,1	-0,8	-0,1	2,4	3,2
Varição média nos últimos 12 meses (%)																				
jul-22	2,3	2,3	2,8	1,9	-0,4	5,9	6,9	6,4	4,3	0,5	1,9	2,8	2,3	-0,6	-1,6	2,0	2,8	2,3	-0,5	-1,6
ago-22	2,4	2,5	2,7	2,1	-0,5	6,1	7,1	6,5	4,9	0,0	2,1	2,8	2,4	0,0	-1,7	2,3	3,0	2,6	0,2	-1,4
set-22	2,6	2,8	2,7	2,1	-0,6	6,3	7,3	6,5	5,5	-0,3	2,3	3,0	2,4	0,7	-1,6	2,5	3,2	2,6	0,9	-1,3
out-22	2,6	2,9	2,7	2,2	-0,6	6,6	7,4	6,5	6,4	0,2	2,7	3,4	2,6	1,7	-1,2	2,7	3,4	2,6	1,7	-1,3
nov-22	2,6	2,9	2,6	2,2	-0,6	6,7	7,4	6,4	6,8	0,7	2,6	3,2	2,4	1,6	-1,3	2,6	3,2	2,4	1,6	-1,3
dez-22	2,5	2,9	2,5	2,1	-0,6	6,7	7,6	6,3	6,5	1,4	2,1	2,8	2,0	1,1	-1,6	2,5	3,1	2,4	1,5	-1,2
jan-23	2,5	2,9	2,3	2,2	-0,6	7,3	8,3	6,7	7,3	2,6	2,7	3,4	2,5	2,1	-1,6	2,9	3,5	2,6	2,3	-1,4
fev-23	2,4	2,8	2,1	2,3	-0,5	7,6	8,6	6,7	7,8	5,2	2,1	2,4	2,0	1,7	-1,6	2,2	2,6	2,1	1,9	-1,4
mar-23	2,2	2,6	1,8	2,3	-0,4	7,7	8,6	6,4	8,5	5,9	2,2	2,3	2,1	2,5	-1,1	2,4	2,5	2,3	2,8	-0,8
abr-23	2,0	2,4	1,6	2,3	-0,3	7,7	8,4	6,4	8,8	6,7	2,2	2,0	2,0	3,3	-0,5	2,3	2,2	2,1	3,5	-0,4
(*) mai-23	1,8	2,1	1,3	2,3	-0,2	7,8	8,6	6,4	9,3	4,4	1,8	1,5	1,7	3,3	-0,3	2,2	1,8	2,0	3,7	0,1
(*) jun-23	1,7	1,9	1,0	2,3	0,1	7,9	8,7	6,3	9,7	5,5	1,9	1,5	1,7	3,5	0,4	1,9	1,5	1,7	3,6	0,5
jul-23	1,5	1,7	0,8	2,4	0,3	7,8	8,6	6,2	9,6	5,6	1,9	1,4	1,7	3,7	1,0	1,7	1,2	1,5	3,6	0,8



Nota: Variação mensal = [mês n (ano N) / mês n-1 (ano N)] * 100 – 100

Variação homóloga = [mês n (ano N) / mês n (ano N-1)] * 100 – 100

Variação média nos últimos 12 meses = [(mês (n-11) + ... + mês (n)) / [mês (n-23) + ... + mês (n-12)]] * 100 - 100

(*) - Retificação, em resultado da substituição das estimativas efetuadas para as não respostas, por respostas efetivas das empresas entretanto recebidas

(**) Bens Intermedios + Outros

Índices CAL - Índices ajustados de efeitos de calendário

NOTA METODOLÓGICA

O objetivo do Índice de Volume de Negócios na Indústria é mostrar a evolução do mercado de bens e serviços na indústria e a sua desagregação entre mercado nacional e externo. Os índices são obtidos tendo por base o Inquérito Mensal ao Volume de Negócios e Emprego na Indústria, realizado essencialmente por via eletrónica (e-mail) junto de unidades estatísticas selecionadas a partir das empresas sediadas no território nacional cuja atividade principal se enquadre na indústria. Os índices de emprego e remunerações integram informação administrativa (Declaração Mensal de Remunerações da Segurança Social)

Para mais informação sobre a metodologia utilizada ver o [documento metodológico](#).

CONTRIBUIÇÕES

A contribuição representa o efeito individual de um agrupamento na formação de uma taxa de variação do índice total. Este indicador é apresentado em termos de pontos percentuais em relação à variação total.

GRAU DE PRECISÃO

Os índices são apresentados com duas casas decimais e as taxas de variação e os contributos são apurados com uma casa decimal. Como tal, a soma dos contributos dos agrupamentos poderá diferir das respetivas taxas de variação agregadas.

TAXA DE RESPOSTA

O presente Destaque inclui informação recebida até ao dia 6 de setembro de 2023, o que corresponde a uma taxa de resposta no primeiro momento de difusão de 89,8% (92,5% em julho de 2022) no VVN.

No quadro seguinte apresentam-se as taxas de resposta para os agrupamentos e secções da CAE.

	Total	CT	CD	CND	INT**	INV	EN	B	C	D	E
VVN	89,8	81,5	87,4	80,6	89,6	86,5	97,2	88,9	88,1	95,7	94,6
EMP	83,3	81,9	90,7	80,2	84,6	82,2	87,3	87,1	82,8	77,7	91,1

AJUSTAMENTO DE EFEITOS DE CALENDÁRIO

O ajustamento dos efeitos de calendário é efetuado com modelos probabilísticos do tipo “Autoregressive Integrated Moving Average” (ARIMA). O ajustamento pressupõe que se mantenha relativamente estável a influência deste tipo de efeitos sobre as séries brutas. No entanto, é possível que a redução recente da produção industrial com a crise internacional possa acarretar alguma perturbação neste tipo de efeitos. De qualquer modo, continuam a acompanhar estes destaques os valores das séries brutas e as respetivas taxas de variação, o que permite complementar a informação fornecida pelas séries ajustadas e comentadas neste destaque.

ÍNDICES DE VOLUME DE NEGÓCIOS, EMPREGO, REMUNERAÇÕES E HORAS TRABALHADAS NA INDÚSTRIA – Julho de 2023



Com o destaque de novembro de 2017 foram divulgadas as séries de Horas Trabalhadas, ajustadas dos efeitos de calendário, relativas aos Grandes Agrupamentos Industriais, Secções e Divisões.

REVISÕES

A informação agora divulgada no presente destaque incorpora revisões dos índices dos dois meses anteriores, em consequência da substituição das estimativas efetuadas por respostas entretanto recebidas e, em menor grau, da substituição de valores provisórios anteriormente reportados por valores definitivos. A magnitude destas revisões, medida, em pontos percentuais, pela diferença entre taxas de variação homóloga agora e anteriormente divulgadas é a seguinte:

	VNT	VNN	VNE	NPS	REM	HRS	HRS CAL
mai-23	0,0	0,1	-0,3	0,0	0,0	0,0	0,0
jun-23	-0,1	0,0	-0,4	0,0	0,1	-0,1	-0,1

SIGLAS E DESIGNAÇÕES

Total	– Indústria Extrativa, Indústria Transformadora e Produção e Distribuição de Eletricidade, Gás e Água
TVH	– Taxa de Variação Homóloga
CT	– Bens de Consumo Total
CND	– Bens de Consumo não Duradouro
CD	– Bens de Consumo Duradouro
INT	– Bens Intermédios
INV	– Bens de Investimento
EN	– Energia
B	– Indústrias Extrativas
C	– Indústrias Transformadoras
D	– Eletricidade, Gás, Vapor, Água Quente e Fria e Ar Frio
E	– Captação, Tratamento e Distribuição de Água, Saneamento, Gestão de Resíduos e Despoluição
VNT	– Volume de Negócios Total
VNN	– Volume de Negócios Mercado Nacional
VNE	– Volume de Negócios Mercado Externo
VVN	– Volume de Negócios
REM	– Remunerações
HRS	– Horas Trabalhadas
CAL	– Índices ajustados de efeitos de calendário

Data do próximo destaque mensal - 10 de outubro de 2023
