



29 de agosto de 2023

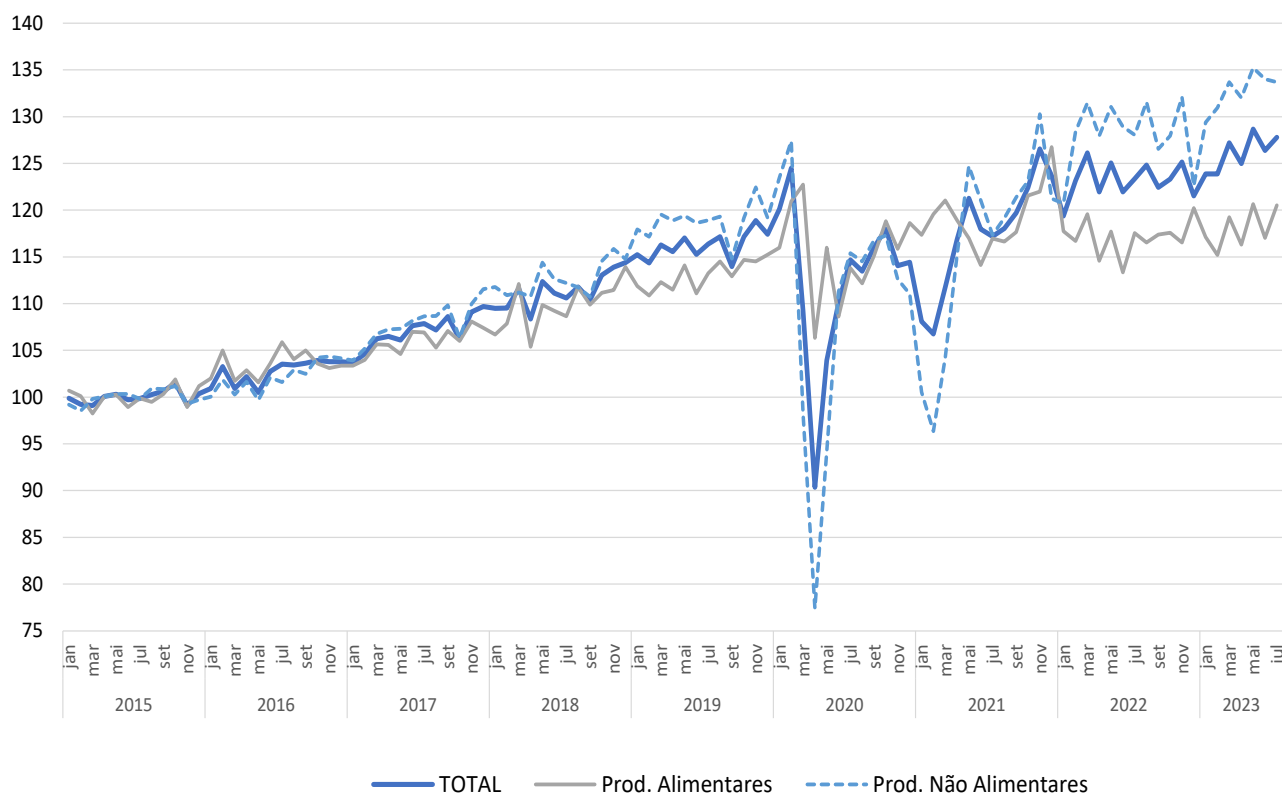
ÍNDICES DE VOLUME DE NEGÓCIOS, EMPREGO, REMUNERAÇÕES E HORAS TRABALHADAS NO COMÉRCIO A RETALHO
Julho 2023

VENDAS NO COMÉRCIO A RETALHO CRESCERAM 3,6%

O Índice de Volume de Negócios no Comércio a Retalho¹ apresentou um crescimento de 3,6% em julho, valor idêntico ao verificado no mês anterior.

Os índices de emprego, remunerações e horas trabalhadas² apresentaram crescimentos homólogos de 1,7%, 9,8% e 2,1% em julho (1,9%, 12,1% e 2,3% no mês precedente), respetivamente.

Figura 1. Índice de Volume de Negócios no Comércio a Retalho (2015=100)
Índice por Agregado



¹ Índice de Volume de Negócios Total, ajustado de efeitos de calendário e de sazonalidade, deflacionado (ver notas explicativas).

² Índice de horas trabalhadas ajustadas de efeitos de calendário.



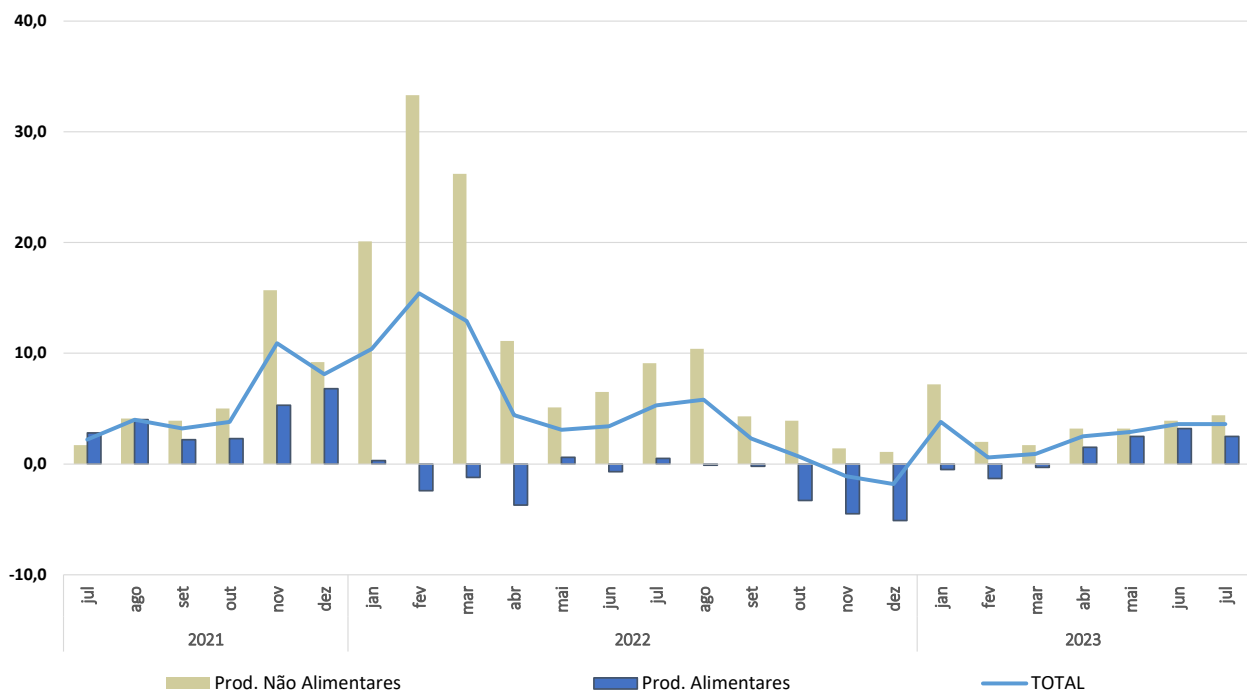
VOLUME DE NEGÓCIOS

O índice de volume de negócios no comércio a retalho apresentou uma variação homóloga de 3,6% em julho, variação igual à observada no mês anterior.

A evolução do índice agregado foi determinada por dinâmicas diferentes nos dois agrupamentos:

- Os *Produtos Alimentares* apresentaram um abrandamento de 0,7 pontos percentuais (p.p.) face ao mês anterior, para uma taxa de variação homóloga de 2,5% em julho;
- Os *Produtos Não Alimentares* aceleraram 0,5 p.p., para um crescimento de 4,4%.

Figura 2. Volume de Negócios no Comércio a Retalho - Índice Geral e desagregações
Variação homóloga, %



A variação mensal do índice agregado foi 1,1% (-1,8% no mês anterior). Os agrupamentos de *Produtos Alimentares* e *Produtos não Alimentares* passaram de variações de -3,0% e -0,9%, respetivamente, para 3,0% e -0,2% em julho.

Em termos nominais, a taxa de variação homóloga do índice agregado foi 3,7% em julho (3,1% no mês anterior). Os *Produtos Alimentares* aumentaram em 7,7% (8,1% em junho) e os *Produtos não Alimentares* cresceram 0,3% (-0,9% no período precedente).



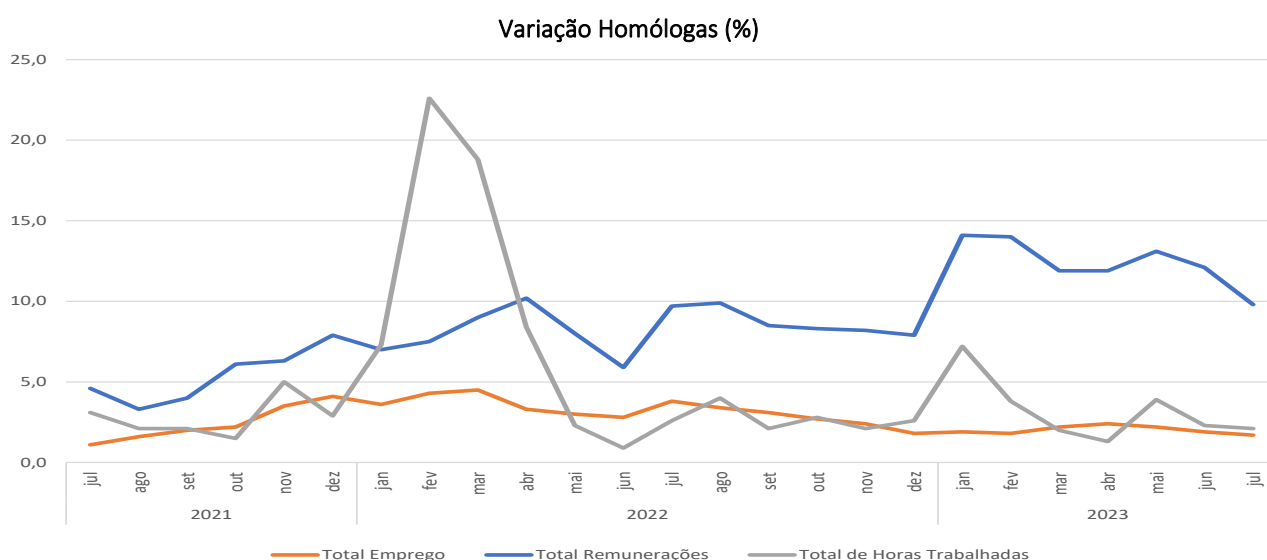
Quadro 1. Volume de Negócios no Comércio a Retalho – Total e Agrupamentos

Período	Variação Homóloga (%) e contributos (p.p.)		
	Total	Prod. Alimentares	Prod. Não Alimentares
	Taxa de Variação Homóloga		
mai-23	2,9	2,5	3,2
jun-23	3,6	3,2	3,9
jul-23	3,6	2,5	4,4
	Contributos para a Taxa de Variação Homóloga		
mai-23	2,9	1,1	1,8
jun-23	3,6	1,4	2,2
jul-23	3,6	1,1	2,5

EMPREGO, REMUNERAÇÕES E HORAS TRABALHADAS³

O emprego, as remunerações e as horas trabalhadas apresentaram aumentos homólogos de 1,7%, 9,8% e 2,1%, respetivamente (1,9%, 12,1% e 2,3% em junho de 2023).

Figura 3. Emprego, Remunerações e Horas Trabalhadas



A taxa de variação mensal dos índices de emprego, remunerações e horas trabalhadas situou-se em 1,4%, -4,9% e 0,2%, respetivamente, (1,5%, -3,0% e 0,4% em julho de 2022).

³ Índice de horas trabalhadas ajustadas de efeitos de calendário.



Quadro 2. Emprego, Remunerações e Horas Trabalhadas no Comércio a Retalho

Variação homóloga e Variação mensal (%)			
Período	Emprego	Remunerações	Horas Trabalhadas*
Taxa de Variação Homóloga (%)			
mai-23	2,2	13,1	3,9
jun-23	1,9	12,1	2,3
jul-23	1,7	9,8	2,1
Taxa de Variação Mensal (%)			
jul-22	1,5	-3,0	0,4
mai-23	1,0	2,1	4,2
jun-23	1,2	14,9	-1,9
jul-23	1,4	-4,9	0,2

*Horas trabalhadas ajustadas de efeitos de calendário.



Índices de Volume de Negócios no Comércio a Retalho

Dados ajustados de efeitos de calendário e da sazonalidade
BASE 2015=100

Meses	Volume de Negócios no Comércio a Retalho (deflacionado)					Volume de Negócios no Comércio a Retalho				
	TOTAL	TOTAL exceto combustível	Produtos alimentares, bebidas e tabaco	Produtos não alimentares	Produtos não alimentares, exceto combustível	TOTAL	TOTAL exceto combustível	Produtos alimentares, bebidas e tabaco	Produtos não alimentares	Produtos não alimentares, exceto combustível
Índices mensais										
jul-22	123,3	128,3	117,6	128,0	139,9	137,6	137,4	143,4	132,9	130,8
ago-22	124,8	129,0	116,5	131,6	142,5	138,0	138,0	142,1	134,7	133,6
set-22	122,4	126,3	117,4	126,5	136,0	136,0	135,9	141,2	131,7	130,2
out-22	123,3	127,5	117,6	128,0	138,3	139,3	138,9	144,9	134,8	132,4
nov-22	125,1	130,0	116,5	132,1	144,5	140,7	141,4	144,1	137,9	138,5
dez-22	121,5	125,9	120,2	122,6	132,1	136,6	138,9	152,7	123,5	123,9
jan-23	123,9	127,7	117,1	129,4	139,1	138,6	139,6	144,0	134,2	134,8
fev-23	123,9	127,4	115,2	130,9	140,6	137,9	139,4	141,4	135,0	137,1
mar-23	127,2	130,8	119,2	133,7	143,4	143,5	145,5	149,4	138,7	141,3
abr-23	125,0	129,0	116,3	132,0	142,8	140,4	143,2	146,9	135,1	139,2
*mai-23	128,7	132,6	120,6	135,2	145,6	143,6	146,6	151,4	137,2	141,5
*jun-23	126,4	130,7	117,0	134,0	145,4	141,2	144,4	147,7	135,9	140,7
jul-23	127,8	132,4	120,5	133,7	145,2	142,7	145,8	154,5	133,2	136,3
Variação mensal (%)										
jul-22	1,1	1,4	3,7	-0,7	-0,6	0,5	1,2	5,0	-3,1	-2,9
ago-22	1,2	0,5	-0,9	2,8	1,8	0,3	0,5	-0,9	1,3	2,1
set-22	-1,9	-2,0	0,7	-3,8	-4,5	-1,5	-1,5	-0,6	-2,2	-2,5
out-22	0,7	0,9	0,2	1,1	1,7	2,5	2,2	2,6	2,4	1,7
nov-22	1,5	1,9	-0,9	3,2	4,5	0,9	1,8	-0,5	2,2	4,6
dez-22	-2,9	-3,1	3,1	-7,2	-8,6	-2,9	-1,8	5,9	-10,4	-10,5
jan-23	1,9	1,4	-2,6	5,5	5,3	1,4	0,5	-5,7	8,7	8,9
fev-23	0,0	-0,2	-1,6	1,2	1,1	-0,5	-0,1	-1,7	0,6	1,7
mar-23	2,7	2,7	3,5	2,1	1,9	4,1	4,4	5,6	2,7	3,0
abr-23	-1,8	-1,4	-2,4	-1,2	-0,4	-2,2	-1,6	-1,7	-2,6	-1,4
*mai-23	3,0	2,8	3,7	2,4	2,0	2,3	2,4	3,0	1,6	1,7
*jun-23	-1,8	-1,5	-3,0	-0,9	-0,1	-1,6	-1,6	-2,4	-0,9	-0,6
jul-23	1,1	1,3	3,0	-0,2	-0,1	1,1	1,0	4,6	-2,0	-3,1
Variação homóloga (%)										
jul-22	5,3	7,1	0,5	9,1	13,9	15,2	15,4	15,5	14,9	15,4
ago-22	5,8	6,9	-0,1	10,4	13,9	15,3	15,8	15,2	15,3	16,5
set-22	2,3	3,4	-0,2	4,3	6,9	11,8	12,5	13,8	10,1	11,1
out-22	0,7	2,1	-3,3	3,9	7,6	10,9	11,8	12,2	9,9	11,4
nov-22	-1,1	-0,1	-4,5	1,4	4,0	8,4	9,3	10,5	6,7	8,0
dez-22	-1,8	-1,7	-5,1	1,1	1,9	6,9	7,6	11,5	2,6	2,8
jan-23	3,8	3,6	-0,5	7,2	7,6	11,6	12,2	13,5	10,0	10,8
fev-23	0,6	0,5	-1,3	2,0	2,2	7,0	8,7	11,7	3,3	5,5
mar-23	0,9	0,6	-0,3	1,7	1,4	5,1	8,1	10,5	0,8	5,4
abr-23	2,5	1,5	1,5	3,2	1,5	5,4	7,5	10,1	1,6	4,7
*mai-23	2,9	2,8	2,5	3,2	3,1	4,1	7,1	9,4	-0,2	4,6
*jun-23	3,6	3,2	3,2	3,9	3,2	3,1	6,4	8,1	-0,9	4,5
jul-23	3,6	3,2	2,5	4,4	3,8	3,7	6,1	7,7	0,3	4,2
Variação média nos últimos 12 meses (%)										
jul-22	6,9	7,7	1,2	11,8	14,7	13,6	12,1	8,6	18,3	16,4
ago-22	7,1	7,9	0,8	12,4	15,4	14,4	13,0	9,3	19,0	17,5
set-22	7,0	7,8	0,6	12,4	15,6	14,8	13,7	10,0	19,2	18,1
out-22	6,7	7,7	0,2	12,2	15,8	15,1	14,2	10,6	19,1	18,7
nov-22	5,7	6,7	-0,7	10,9	14,5	14,4	13,9	10,6	17,9	17,9
dez-22	4,8	5,8	-1,7	10,2	13,7	13,9	13,6	10,6	16,9	17,2
jan-23	4,3	5,2	-1,8	9,3	12,5	13,7	13,5	11,3	15,7	16,1
fev-23	3,2	4,1	-1,7	7,0	9,9	12,5	12,7	12,1	12,9	13,4
mar-23	2,2	3,1	-1,6	5,2	7,7	11,1	11,7	12,3	10,1	11,1
abr-23	2,1	2,7	-1,2	4,6	6,4	10,4	11,2	12,5	8,6	9,7
*mai-23	2,0	2,6	-1,0	4,4	6,0	9,6	10,7	12,2	7,3	9,1
*jun-23	2,1	2,4	-0,7	4,2	5,4	8,6	10,1	11,8	5,9	8,2
jul-23	1,9	2,1	-0,5	3,8	4,6	7,6	9,3	11,1	4,7	7,3



Índices de Volume de Negócios no Comércio a Retalho

Dados ajustados de efeitos de calendário
BASE 2015=100

Meses	Volume de Negócios no Comércio a Retalho (deflacionado)					Volume de Negócios no Comércio a Retalho				
	TOTAL	TOTAL exceto combustível	Produtos alimentares, bebidas e tabaco	Produtos não alimentares	Produtos não alimentares, exceto combustível	TOTAL	TOTAL exceto combustível	Produtos alimentares, bebidas e tabaco	Produtos não alimentares	Produtos não alimentares, exceto combustível
Índices mensais										
jul-22	130,5	135,7	125,5	134,7	146,8	144,9	144,3	151,5	139,6	136,6
ago-22	132,7	136,5	130,1	134,7	143,4	145,3	144,3	155,8	136,8	131,9
set-22	121,6	125,4	116,3	125,9	135,3	135,2	135,2	140,1	131,2	129,9
out-22	123,2	127,1	117,0	128,2	138,1	139,6	139,2	144,2	135,9	133,8
nov-22	124,3	129,2	112,8	133,7	147,0	139,8	141,2	140,1	139,5	142,4
dez-22	150,6	158,9	140,8	158,5	178,4	165,9	172,3	173,3	159,9	171,2
jan-23	114,8	117,9	106,9	121,3	129,8	128,0	128,6	133,6	123,5	123,3
fev-23	108,6	111,4	99,9	115,7	123,8	121,2	122,1	125,9	117,4	117,9
mar-23	120,6	123,4	116,2	124,1	131,1	137,1	138,3	146,7	129,3	129,2
abr-23	117,7	121,1	113,2	121,3	129,6	133,6	135,7	144,1	125,0	126,7
*mai-23	124,1	127,1	117,7	129,3	137,4	139,7	141,7	148,7	132,3	134,1
*jun-23	121,5	125,1	113,7	127,8	137,4	136,7	139,0	144,4	130,5	133,2
jul-23	135,1	139,8	128,4	140,5	152,2	150,0	152,8	162,5	139,8	142,2
Variação mensal (%)										
jul-22	11,3	11,9	14,0	9,3	10,1	9,2	10,5	13,6	5,6	6,9
ago-22	1,6	0,6	3,7	0,0	-2,3	0,3	0,0	2,9	-2,0	-3,5
set-22	-8,3	-8,1	-10,6	-6,6	-5,7	-7,0	-6,3	-10,1	-4,1	-1,5
out-22	1,3	1,4	0,6	1,8	2,1	3,3	3,0	2,9	3,6	3,0
nov-22	0,9	1,7	-3,6	4,3	6,5	0,1	1,5	-2,8	2,6	6,4
dez-22	21,1	22,9	24,8	18,6	21,3	18,7	22,0	23,7	14,6	20,2
jan-23	-23,7	-25,8	-24,0	-23,5	-27,2	-22,8	-25,3	-22,9	-22,8	-28,0
fev-23	-5,4	-5,5	-6,6	-4,6	-4,6	-5,3	-5,1	-5,7	-4,9	-4,4
mar-23	11,0	10,7	16,3	7,3	5,9	13,1	13,3	16,5	10,1	9,6
abr-23	-2,4	-1,9	-2,5	-2,3	-1,2	-2,5	-1,8	-1,7	-3,3	-2,0
*mai-23	5,5	5,0	3,9	6,6	6,0	4,5	4,4	3,1	5,8	5,9
*jun-23	-2,1	-1,6	-3,3	-1,2	0,0	-2,1	-1,9	-2,9	-1,4	-0,7
jul-23	11,1	11,7	12,9	9,9	10,7	9,7	9,9	12,6	7,1	6,8
Variação homóloga (%)										
jul-22	3,5	5,1	-0,3	6,6	10,7	13,8	13,7	13,7	13,8	13,6
ago-22	4,1	5,1	-0,6	8,2	11,5	13,3	13,5	12,9	13,8	14,4
set-22	2,5	3,7	-1,3	5,5	8,9	11,8	12,7	12,6	11,0	12,8
out-22	1,3	2,6	-2,8	4,6	8,2	11,2	12,2	12,7	10,0	11,5
nov-22	-1,9	-1,2	-4,4	-0,1	1,6	7,3	8,2	10,8	4,7	5,4
dez-22	0,8	1,0	-3,9	4,4	5,6	9,1	10,1	10,8	7,7	9,4
jan-23	3,7	3,5	-0,6	7,0	7,3	11,9	12,6	14,5	9,8	10,5
fev-23	0,5	0,4	-1,4	1,9	2,1	7,6	9,5	13,2	3,1	5,4
mar-23	0,7	0,5	-0,3	1,5	1,2	5,0	8,0	10,7	0,2	4,9
abr-23	2,7	1,7	1,6	3,5	1,8	5,6	7,7	10,2	1,5	4,8
*mai-23	2,8	2,7	2,5	3,1	2,9	4,0	7,2	9,5	-0,5	4,5
*jun-23	3,6	3,2	3,3	3,8	3,0	3,0	6,4	8,3	-1,3	4,3
jul-23	3,5	3,0	2,3	4,3	3,7	3,5	5,9	7,3	0,1	4,1
Variação média nos últimos 12 meses (%)										
jul-22	6,4	7,1	1,1	10,8	13,5	13,1	11,5	8,7	17,1	14,9
ago-22	6,4	7,2	0,7	11,2	14,0	13,7	12,2	9,3	17,7	15,7
set-22	6,3	7,2	0,4	11,3	14,4	14,1	12,9	9,9	17,9	16,4
out-22	6,1	7,1	0,0	11,2	14,6	14,3	13,4	10,5	17,8	16,9
nov-22	5,0	6,0	-0,8	9,8	13,1	13,6	12,9	10,6	16,2	15,8
dez-22	4,3	5,3	-1,7	9,4	12,6	13,3	12,9	10,6	15,7	15,6
jan-23	3,8	4,7	-1,8	8,5	11,6	13,1	12,8	11,3	14,7	14,7
fev-23	2,7	3,6	-1,9	6,4	9,2	12,1	12,1	11,8	12,3	12,5
mar-23	1,9	2,7	-1,8	4,8	7,1	10,8	11,4	12,1	9,7	10,6
abr-23	1,7	2,3	-1,4	4,2	6,0	10,1	10,9	12,1	8,4	9,4
*mai-23	1,8	2,3	-1,2	4,2	5,7	9,4	10,5	11,9	7,3	9,0
*jun-23	2,0	2,3	-0,8	4,2	5,4	8,6	10,1	11,6	6,0	8,4
jul-23	2,0	2,2	-0,5	4,0	4,8	7,7	9,4	11,0	4,8	7,6



Índices de Volume de Negócios no Comércio a Retalho

Dados brutos
BASE 2015=100

Meses	Volume de Negócios no Comércio a Retalho (deflacionado)					Volume de Negócios no Comércio a Retalho				
	TOTAL	TOTAL exceto combustível	Produtos alimentares, bebidas e tabaco	Produtos não alimentares	Produtos não alimentares, exceto combustível	TOTAL	TOTAL exceto combustível	Produtos alimentares, bebidas e tabaco	Produtos não alimentares	Produtos não alimentares, exceto combustível
Índices mensais										
jul-22	130,4	135,5	125,6	134,3	146,3	144,8	144,1	151,5	139,3	136,1
ago-22	132,8	136,7	129,6	135,4	144,4	145,4	144,4	155,1	137,5	132,8
set-22	121,7	125,6	115,8	126,6	136,2	135,3	135,3	139,5	131,9	130,8
out-22	122,8	126,6	117,9	126,7	136,1	139,2	138,8	145,0	134,5	131,9
nov-22	124,2	129,1	113,0	133,3	146,5	139,6	141,0	140,2	139,1	141,9
dez-22	150,0	158,2	141,6	156,8	176,1	165,4	171,7	174,0	158,4	169,2
jan-23	115,0	118,1	106,4	121,9	130,7	128,1	128,7	132,9	124,2	124,2
fev-23	108,1	110,8	101,6	113,3	120,7	120,7	121,4	127,6	115,0	114,7
mar-23	119,9	122,6	113,3	125,3	132,7	136,3	137,3	143,6	130,3	130,4
abr-23	118,1	121,6	116,5	119,5	127,2	134,3	136,5	147,4	123,6	124,8
*mai-23	124,3	127,3	117,1	130,1	138,3	139,8	141,8	148,0	133,1	135,0
*jun-23	121,4	125,0	113,9	127,5	136,9	136,6	138,8	144,5	130,1	132,7
jul-23	134,9	139,6	128,5	140,1	151,6	149,8	152,6	162,6	139,5	141,7
Variação mensal (%)										
jul-22	11,5	12,2	13,2	10,3	11,3	9,4	10,7	12,9	6,5	8,1
ago-22	1,8	0,8	3,1	0,8	-1,3	0,4	0,2	2,4	-1,3	-2,5
set-22	-8,3	-8,1	-10,6	-6,5	-5,7	-7,0	-6,3	-10,1	-4,1	-1,5
out-22	0,8	0,8	1,8	0,1	-0,1	2,9	2,5	4,0	2,0	0,9
nov-22	1,2	1,9	-4,2	5,2	7,6	0,3	1,7	-3,3	3,4	7,6
dez-22	20,8	22,5	25,3	17,7	20,2	18,5	21,7	24,1	13,8	19,2
jan-23	-23,4	-25,4	-24,8	-22,3	-25,8	-22,6	-25,0	-23,6	-21,6	-26,6
fev-23	-6,0	-6,2	-4,5	-7,1	-7,6	-5,8	-5,7	-4,0	-7,4	-7,7
mar-23	11,0	10,7	11,5	10,6	10,0	12,9	13,1	12,6	13,3	13,8
abr-23	-1,5	-0,8	2,8	-4,6	-4,2	-1,4	-0,6	2,6	-5,1	-4,4
*mai-23	5,2	4,7	0,6	8,8	8,8	4,1	3,9	0,4	7,7	8,2
*jun-23	-2,3	-1,8	-2,7	-2,0	-1,0	-2,3	-2,1	-2,4	-2,2	-1,7
jul-23	11,1	11,7	12,8	9,9	10,8	9,7	9,9	12,5	7,2	6,8
Variação homóloga (%)										
jul-22	3,3	4,9	0,2	5,7	9,6	13,6	13,4	14,3	12,9	12,4
ago-22	4,2	5,2	-0,6	8,2	11,5	13,4	13,6	12,9	13,8	14,4
set-22	2,5	3,8	-1,3	5,5	8,9	11,8	12,7	12,6	11,0	12,8
out-22	1,3	2,6	-2,7	4,6	8,2	11,2	12,1	12,6	10,0	11,6
nov-22	-1,9	-1,2	-4,4	-0,1	1,6	7,3	8,1	10,8	4,6	5,4
dez-22	0,6	0,8	-3,4	3,6	4,6	8,9	9,9	11,2	7,0	8,4
jan-23	3,9	3,7	-1,2	7,9	8,5	12,1	12,8	13,7	10,7	11,7
fev-23	0,3	0,2	-0,7	1,0	1,0	7,4	9,2	13,7	2,2	4,2
mar-23	0,9	0,7	-0,9	2,4	2,2	5,1	8,2	10,3	0,9	5,9
abr-23	2,5	1,4	2,2	2,7	0,7	5,4	7,5	10,6	0,8	3,8
*mai-23	2,8	2,7	2,5	3,1	2,9	4,0	7,2	9,5	-0,5	4,5
*jun-23	3,8	3,5	2,7	4,7	4,2	3,2	6,6	7,7	-0,5	5,4
jul-23	3,4	3,0	2,3	4,3	3,7	3,5	5,9	7,3	0,1	4,1
Variação média nos últimos 12 meses (%)										
jul-22	6,3	7,1	1,2	10,7	13,4	13,1	11,4	8,7	17,1	14,8
ago-22	6,4	7,1	0,8	11,0	13,8	13,6	12,1	9,4	17,5	15,5
set-22	6,3	7,1	0,5	11,1	14,2	14,1	12,8	10,0	17,8	16,3
out-22	6,1	7,0	0,1	11,2	14,5	14,3	13,4	10,5	17,7	16,9
nov-22	5,0	5,9	-0,7	9,7	13,0	13,6	12,9	10,6	16,2	15,7
dez-22	4,3	5,2	-1,6	9,1	12,3	13,3	12,8	10,7	15,5	15,3
jan-23	3,8	4,7	-1,7	8,3	11,3	13,0	12,8	11,4	14,5	14,4
fev-23	2,7	3,5	-1,7	6,2	8,8	12,0	12,1	12,0	12,0	12,2
mar-23	2,0	2,8	-1,5	4,7	7,0	10,9	11,5	12,3	9,7	10,5
abr-23	1,7	2,3	-1,4	4,1	5,9	10,1	10,8	12,1	8,3	9,3
*mai-23	1,8	2,2	-1,1	4,0	5,5	9,3	10,5	11,9	7,1	8,8
*jun-23	2,0	2,3	-0,7	4,1	5,3	8,5	10,1	11,6	5,9	8,3
jul-23	2,0	2,2	-0,5	4,0	4,8	7,7	9,4	11,0	4,8	7,6



Índices de **Emprego** e de **Remunerações** no Comércio a Retalho

Dados brutos
BASE 2015=100

Meses	EMPREGO					REMUNERAÇÕES				
	TOTAL	TOTAL exceto combustível	Produtos alimentares, bebidas e tabaco	Produtos não alimentares	Produtos não alimentares, exceto combustível	TOTAL	TOTAL exceto combustível	Produtos alimentares, bebidas e tabaco	Produtos não alimentares	Produtos não alimentares, exceto combustível
Índices mensais										
jul-22	115,2	115,0	121,1	111,1	110,6	152,1	152,0	158,0	148,3	147,9
ago-22	115,0	114,7	120,8	110,9	110,3	138,0	137,9	144,2	134,0	133,6
set-22	114,5	114,3	119,6	111,0	110,5	131,9	131,9	137,8	128,2	127,9
out-22	114,0	113,9	118,7	110,8	110,4	132,0	132,1	136,7	129,0	129,0
nov-22	117,4	117,4	122,7	113,8	113,6	196,8	197,2	218,3	182,9	182,9
dez-22	115,5	115,5	119,8	112,5	112,3	162,2	161,8	156,0	166,2	165,8
jan-23	113,1	113,0	117,1	110,3	110,0	139,4	139,5	146,4	134,9	134,8
fev-23	112,2	112,1	117,0	108,9	108,5	140,7	140,7	149,0	135,5	135,2
mar-23	113,1	113,0	118,7	109,2	108,8	139,6	139,4	148,3	134,0	133,4
abr-23	113,2	113,0	118,3	109,7	109,2	149,8	149,9	166,8	139,0	138,5
*mai-23	114,3	114,1	119,5	110,7	110,2	153,0	152,5	162,9	146,6	145,4
*jun-23	115,7	115,4	120,7	112,2	111,6	175,7	175,8	178,0	174,3	174,4
jul-23	117,2	117,0	123,9	112,6	112,0	167,1	167,3	174,4	162,3	162,4
Variação mensal (%)										
jul-22	1,5	1,5	2,3	0,9	0,9	-3,0	-3,1	0,7	-5,4	-5,7
ago-22	-0,2	-0,3	-0,3	-0,2	-0,2	-9,3	-9,3	-8,7	-9,7	-9,7
set-22	-0,4	-0,4	-1,0	0,1	0,2	-4,4	-4,4	-4,5	-4,4	-4,3
out-22	-0,4	-0,4	-0,7	-0,2	-0,1	0,1	0,2	-0,8	0,7	0,9
nov-22	2,9	3,1	3,4	2,6	2,9	49,0	49,3	59,7	41,8	41,8
dez-22	-1,6	-1,7	-2,4	-1,1	-1,1	-17,6	-17,9	-28,5	-9,1	-9,4
jan-23	-2,1	-2,1	-2,2	-2,0	-2,1	-14,0	-13,8	-6,1	-18,8	-18,7
fev-23	-0,7	-0,8	-0,1	-1,2	-1,3	0,9	0,9	1,7	0,4	0,3
mar-23	0,8	0,7	1,4	0,3	0,2	-0,8	-0,9	-0,4	-1,1	-1,3
abr-23	0,1	0,1	-0,3	0,4	0,4	7,3	7,6	12,5	3,7	3,9
*mai-23	1,0	0,9	1,0	0,9	0,9	2,1	1,7	-2,3	5,5	5,0
*jun-23	1,2	1,2	1,1	1,3	1,3	14,9	15,3	9,2	18,9	19,9
jul-23	1,4	1,4	2,6	0,4	0,4	-4,9	-4,9	-2,0	-6,9	-6,9
Variação homóloga (%)										
jul-22	3,8	3,8	3,3	4,2	4,1	9,7	9,5	10,3	9,3	9,0
ago-22	3,4	3,3	3,2	3,5	3,4	9,9	9,9	10,6	9,4	9,3
set-22	3,1	3,0	2,2	3,7	3,6	8,5	8,5	9,1	8,1	8,0
out-22	2,7	2,7	2,2	3,1	3,1	8,3	8,4	7,6	8,8	9,1
nov-22	2,4	2,4	2,3	2,4	2,5	8,2	8,3	7,7	8,5	8,8
dez-22	1,8	1,8	1,9	1,7	1,6	7,9	8,0	8,5	7,5	7,7
jan-23	1,9	1,9	1,8	2,0	1,9	14,1	14,1	13,4	14,6	14,7
fev-23	1,8	1,8	1,6	1,9	2,0	14,0	14,1	14,5	13,6	13,7
mar-23	2,2	2,2	1,8	2,4	2,4	11,9	12,0	12,4	11,6	11,7
abr-23	2,4	2,4	2,4	2,5	2,5	11,9	12,0	11,6	12,2	12,3
*mai-23	2,2	2,2	2,5	2,1	2,0	13,1	13,2	14,0	12,4	12,5
*jun-23	1,9	1,9	2,0	1,8	1,8	12,1	12,1	13,5	11,2	11,2
jul-23	1,7	1,7	2,3	1,3	1,3	9,8	10,0	10,4	9,4	9,8
Variação média nos últimos 12 meses (%)										
jul-22	3,2	3,2	1,7	4,3	4,4	7,1	7,1	5,6	8,1	8,2
ago-22	3,4	3,4	1,9	4,5	4,5	7,6	7,6	6,2	8,6	8,6
set-22	3,5	3,4	1,9	4,6	4,7	7,9	7,9	6,6	8,9	8,9
out-22	3,5	3,5	2,0	4,6	4,7	8,1	8,1	6,7	9,1	9,2
nov-22	3,4	3,4	2,1	4,4	4,4	8,3	8,3	7,0	9,2	9,3
dez-22	3,2	3,2	2,1	4,0	4,0	8,3	8,3	7,3	9,1	9,2
jan-23	3,1	3,0	2,2	3,7	3,7	8,8	8,9	7,8	9,6	9,7
fev-23	2,9	2,8	2,1	3,4	3,4	9,3	9,4	8,7	9,8	9,9
mar-23	2,7	2,6	2,1	3,1	3,1	9,6	9,6	9,2	9,8	9,9
abr-23	2,6	2,6	2,2	2,9	2,9	9,7	9,8	9,6	9,8	9,9
*mai-23	2,5	2,5	2,3	2,7	2,7	10,1	10,2	10,3	10,0	10,1
*jun-23	2,5	2,4	2,3	2,6	2,6	10,7	10,7	11,0	10,5	10,5
jul-23	2,3	2,3	2,2	2,4	2,3	10,7	10,8	11,0	10,5	10,6



Índices de **Horas Trabalhadas** no Comércio a Retalho
Dados brutos e ajustados de efeitos de calendário
BASE 2015=100

Meses	HORAS TRABALHADAS (dados ajustados de efeitos de calendário)					HORAS TRABALHADAS (dados brutos)				
	TOTAL	TOTAL exceto combustível	Produtos alimentares, bebidas e tabaco	Produtos não alimentares	Produtos não alimentares, exceto combustível	TOTAL	TOTAL exceto combustível	Produtos alimentares, bebidas e tabaco	Produtos não alimentares	Produtos não alimentares, exceto combustível
Índices mensais										
jul-22	105,7	105,4	112,0	101,5	100,7	105,2	104,9	111,6	100,9	100,2
ago-22	106,1	105,8	115,5	99,8	99,0	107,1	106,8	116,4	100,9	100,1
set-22	105,1	104,9	109,5	102,2	101,6	106,1	105,9	110,4	103,3	102,7
out-22	107,4	107,2	112,2	104,2	103,7	105,3	105,1	110,4	102,0	101,5
nov-22	109,0	108,9	114,4	105,4	105,0	108,4	108,3	113,9	104,8	104,4
dez-22	110,8	110,7	118,2	105,8	105,4	108,7	108,6	116,3	103,6	103,2
jan-23	107,9	107,7	112,4	105,0	104,5	109,0	108,8	113,3	106,1	105,6
fev-23	104,9	104,7	109,1	102,1	101,5	101,4	101,2	106,0	98,3	97,7
mar-23	107,7	107,5	112,8	104,3	103,7	110,3	110,1	115,2	107,1	106,5
abr-23	105,3	105,1	111,5	101,3	100,6	101,8	101,6	108,3	97,5	96,9
*mai-23	109,7	109,6	116,8	105,0	104,5	110,8	110,6	117,8	106,1	105,6
*jun-23	107,7	107,5	112,4	104,5	103,9	107,1	106,9	112,0	103,9	103,4
jul-23	107,9	107,7	114,6	103,4	102,8	107,4	107,2	114,1	102,9	102,3
Varição mensal (%)										
jul-22	0,4	0,4	0,2	0,5	0,6	1,8	1,9	1,4	2,2	2,2
ago-22	0,4	0,4	3,1	-1,6	-1,7	1,8	1,9	4,3	0,0	-0,1
set-22	-0,9	-0,9	-5,2	2,4	2,6	-0,9	-0,9	-5,2	2,4	2,6
out-22	2,2	2,2	2,5	2,0	2,0	-0,7	-0,7	0,0	-1,3	-1,2
nov-22	1,5	1,6	1,9	1,2	1,3	3,0	3,0	3,2	2,8	2,9
dez-22	1,6	1,7	3,4	0,4	0,4	0,2	0,3	2,1	-1,2	-1,2
jan-23	-2,6	-2,7	-5,0	-0,8	-0,9	0,3	0,1	-2,6	2,4	2,3
fev-23	-2,8	-2,8	-2,9	-2,7	-2,8	-6,9	-7,0	-6,4	-7,3	-7,5
mar-23	2,7	2,7	3,4	2,1	2,2	8,8	8,8	8,6	8,9	9,0
abr-23	-2,2	-2,2	-1,2	-2,9	-3,0	-7,7	-7,7	-5,9	-8,9	-9,1
*mai-23	4,2	4,3	4,8	3,7	3,8	8,8	8,9	8,7	8,9	9,0
*jun-23	-1,9	-1,9	-3,7	-0,5	-0,5	-3,3	-3,3	-4,9	-2,1	-2,1
jul-23	0,2	0,2	1,9	-1,0	-1,1	0,2	0,2	1,9	-1,0	-1,1
Varição homóloga (%)										
jul-22	2,6	2,5	2,6	2,6	2,5	1,1	1,1	1,3	0,9	0,8
ago-22	4,0	4,0	6,0	2,5	2,4	4,0	4,0	6,0	2,5	2,4
set-22	2,1	2,2	1,7	2,4	2,6	2,1	2,2	1,8	2,4	2,6
out-22	2,8	2,8	2,8	2,7	2,8	2,8	2,8	2,8	2,7	2,8
nov-22	2,1	2,1	2,7	1,6	1,7	2,1	2,1	2,7	1,6	1,7
dez-22	2,6	2,6	3,4	2,0	1,9	1,1	1,1	2,1	0,3	0,3
jan-23	7,2	7,3	8,1	6,6	6,8	8,8	8,9	9,4	8,3	8,5
fev-23	3,8	3,8	3,7	4,0	4,0	2,3	2,3	2,4	2,3	2,3
mar-23	2,0	2,0	1,0	2,7	2,8	3,2	3,2	2,2	3,9	4,0
abr-23	1,3	1,3	1,1	1,4	1,4	0,1	0,0	0,0	0,2	0,1
*mai-23	3,9	4,0	4,9	3,1	3,3	3,9	4,0	4,9	3,1	3,3
*jun-23	2,3	2,3	0,5	3,5	3,8	3,8	3,8	1,8	5,2	5,5
jul-23	2,1	2,2	2,2	2,0	2,1	2,1	2,2	2,2	2,0	2,1
Varição média nos últimos 12 meses (%)										
jul-22	5,9	6,1	3,4	7,8	8,2	5,8	5,9	3,3	7,7	8,1
ago-22	6,1	6,2	3,5	8,1	8,4	5,8	6,0	3,3	7,8	8,1
set-22	6,1	6,2	3,3	8,2	8,6	5,8	6,0	3,1	7,9	8,3
out-22	6,2	6,3	3,3	8,4	8,8	6,1	6,2	3,2	8,3	8,7
nov-22	5,9	6,0	3,0	8,2	8,5	5,8	5,9	2,9	8,0	8,4
dez-22	5,9	6,0	3,1	8,0	8,3	5,5	5,6	2,8	7,6	7,9
jan-23	5,9	6,0	3,6	7,6	7,9	5,5	5,6	3,3	7,2	7,5
fev-23	4,6	4,6	3,4	5,5	5,7	4,1	4,2	3,0	5,0	5,2
mar-23	3,3	3,4	3,1	3,5	3,6	3,1	3,1	2,9	3,2	3,3
abr-23	2,8	2,8	2,9	2,7	2,7	2,7	2,7	2,8	2,6	2,6
*mai-23	2,9	2,9	3,2	2,7	2,8	2,7	2,7	3,0	2,5	2,5
*jun-23	3,0	3,1	3,2	2,9	3,0	2,9	3,0	3,1	2,8	2,9
jul-23	3,0	3,0	3,2	2,9	2,9	3,0	3,0	3,2	2,9	3,0



Nota: Variação mensal = [mês n (ano N) / mês n-1 (ano N)] * 100 – 100

Variação homóloga = [mês n (ano N) / mês n (ano N-1)] * 100 – 100

Variação média nos últimos 12 meses = [(mês (n-11) + ... + mês (n)) / [mês (n-23) + ... + mês (n-12)]] * 100 - 100

(*) - Retificação, em resultado da substituição das estimativas efetuadas para as não respondidas, por respostas efetivas das empresas entretanto recebidas

NOTA METODOLÓGICA

Os índices de Volume de Negócios, Emprego, Remunerações e Horas Trabalhadas no Comércio a Retalho (IVNECR) têm por objetivo mostrar a evolução do mercado de bens e serviços neste setor. Os índices de Volume de Negócios e de Horas Trabalhadas são obtidos com base no Inquérito Mensal ao Volume de Negócios e Emprego no Comércio a Retalho, realizado essencialmente por via eletrónica (e-mail), junto de unidades estatísticas selecionadas a partir das empresas sediadas no território nacional, dedicando-se principalmente ao Comércio a Retalho. Os índices de Emprego e de Remunerações são obtidos a partir de recolha de dados de natureza administrativa, provenientes da Declaração Mensal de Remunerações efetuada por essas mesmas empresas à Segurança Social. Relativamente ao Índice de Volume de Negócios, a análise de resultados do presente Destaque foi efetuada tendo por base o índice de volume de negócios deflacionado, ajustado dos efeitos de calendário e da sazonalidade.

Para mais informação sobre a metodologia utilizada ver o [documento metodológico](#).

Ajustamento de efeitos de calendário e da sazonalidade

O ajustamento dos efeitos de calendário e da sazonalidade é efetuado com modelos probabilísticos do tipo “Autoregressive Integrated Moving Average “ (ARIMA). O ajustamento pressupõe que se mantenha relativamente estável a influência deste tipo de efeitos sobre as séries brutas. Acompanham este destaque os valores das séries brutas e as respetivas taxas de variação, o que permite complementar a informação fornecida pelas séries ajustadas e comentadas neste destaque. No atual contexto de elevada perturbação na atividade económica, e em linha com orientações do Eurostat, os coeficientes de correção de sazonalidade e efeitos calendário foram mantidos.

Grau de precisão

Os índices são apresentados com duas casas decimais e as taxas de variação e os contributos são apurados com uma casa decimal. Como tal, a soma dos contributos dos agrupamentos poderá diferir das respetivas taxas de variação agregadas.

Taxa de resposta ponderada (%)

O presente Destaque inclui informação recebida até ao dia 25 de agosto de 2023, o que corresponde a uma taxa de resposta no primeiro momento de difusão de 94,5% (93,0% em julho de 2022). No quadro seguinte apresentam-se as taxas de resposta dos agrupamentos:



	Alimentar		Não Alimentar	
	jul-22	jul-23	jul-22	jul-23
VVN	95,6	98,3	79,7	75,6

Revisões

A informação agora divulgada no presente destaque incorpora revisões dos índices dos dois meses anteriores, em consequência da substituição das estimativas efetuadas por respostas entretanto recebidas e, em menor grau, da substituição de valores provisórios anteriormente reportados por valores definitivos. A magnitude destas revisões, medida em pontos percentuais pela diferença entre taxas de variação homóloga agora e anteriormente divulgadas, é a seguinte:

Revisões	VNT ¹	VNT ²	EMP	REM	HRS_cal	HRS
mai-23	-0,1	-0,2	0,0	1,7	0,2	0,2
jun-23	-0,4	-0,4	-0,3	3,6	-0,2	-0,2

1 - Volume de Negócios Total, ajustado de efeitos de calendário e de sazonalidade, deflacionado; 2 - Volume de Negócios Total, ajustado de efeitos de calendário e de sazonalidade.

SIGLAS E DESIGNAÇÕES

Produtos alimentares, bebidas e tabaco - conjunto das atividades da CAE 4711+4720

Bens para o Lar e similares - conjunto das atividades da CAE 4743+4752+4754+4759+4763

Têxteis, vestuário, calçado e artigos de couro - conjunto das atividades da CAE 4751+4771+4772

Computadores, equipamentos de telecomunicações, livros e outros produtos em estabelecimentos especializados - conjunto das atividades da CAE 4741+4742+4753+4761+4762+4764+4765+4776+4777+4778

Produtos farmacêuticos, médicos, cosméticos e de higiene - conjunto das atividades da CAE 4773+4774+4775

VNT – Volume de Negócios Total

EMP – Número de Pessoas

REM – Remunerações

HRS – Número total de horas trabalhadas

HRS Cal – Número total de horas trabalhadas

Data do próximo destaque mensal – 29 de setembro de 2023
