



18 de agosto de 2023

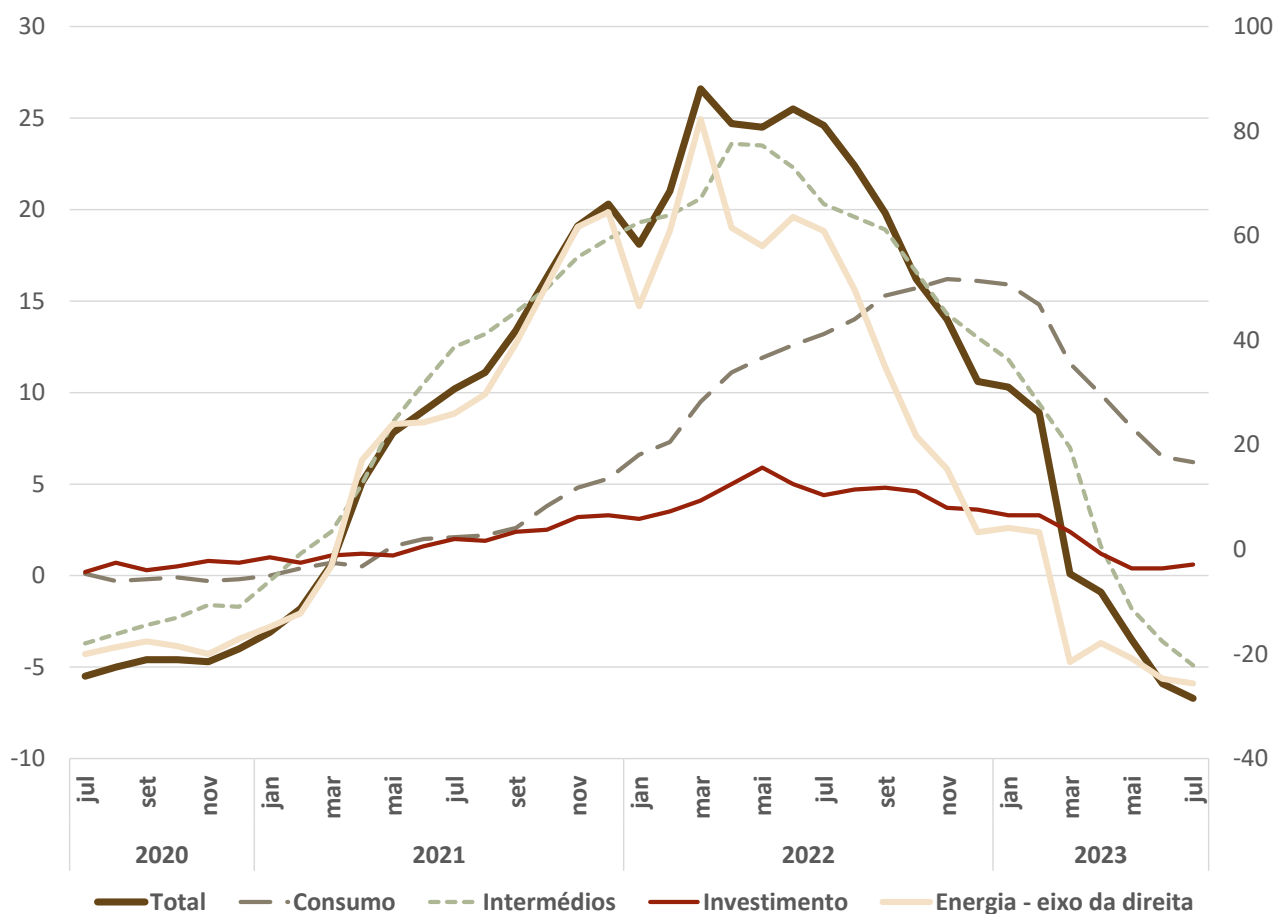
ÍNDICE DE PREÇOS NA PRODUÇÃO INDUSTRIAL
Julho 2023

PREÇOS NA PRODUÇÃO INDUSTRIAL DIMINUÍRAM 6,7% EM TERMOS HOMÓLOGOS

O Índice de Preços na Produção Industrial (IPPI) apresentou uma variação homóloga de -6,7% em julho (-5,9% no mês anterior). Sem o agrupamento de *Energia*, a variação foi nula (0,7% em junho).

A variação mensal do índice agregado foi de -0,3% (em comparação com 0,6% em julho de 2022).

Figura 1. Índice Total e Grandes Agrupamentos Industriais
Variação homóloga (%)





VARIAÇÃO HOMÓLOGA

O Índice de Preços de Produção Industrial registou uma redução de 6,7% em termos homólogos, 0,8 pontos percentuais (p.p.) mais intensa do que a observada em junho.

O agrupamento de *Energia* diminuiu 25,6% (redução de 24,7% no mês anterior), dando o contributo negativo mais intenso (-6,7 p.p.) para a variação do índice total de julho. Sem este agrupamento, a variação do índice agregado foi nula no mês em análise (0,7% em junho). O agrupamento de *Bens Intermédios* apresentou o segundo contributo mais influente para a variação do índice total (-1,8 p.p.), originado por uma taxa de variação de -4,9% (-3,6% em junho). Os bens de consumo, apesar do abrandamento da taxa de variação homóloga pelo oitavo mês consecutivo, apresentaram o contributo positivo mais relevante em julho (1,7 p.p.; 1,8 p.p. em junho) resultante do aumento de 6,2%.

Quadro 1. Índice Total e Grandes Agrupamentos Industriais
Variação homóloga (%) e contributos (p.p.)

Período	Total	Bens de Consumo	Bens Intermédios	Bens de Investimento	Energia
	(Taxa de Variação Homóloga)				
Mai-23	-3,5	8,1	-1,8	0,4	-20,8
Jun-23	-5,9	6,5	-3,6	0,4	-24,7
Jul-23	-6,7	6,2	-4,9	0,6	-25,6
	(Contributos para a TVH)				
Mai-23	-3,5	2,3	-0,7	0,0	-5,1
Jun-23	-5,9	1,8	-1,3	0,0	-6,4
Jul-23	-6,7	1,7	-1,8	0,1	-6,7

Por secções, as *Indústrias Transformadoras* deram o contributo mais expressivo para a variação do índice total (-5.1 p.p.), como resultado da variação de -5,6% em julho (-4,0% em junho). O índice da secção de *Eletricidade, Gás, Vapor, Água Quente e Fria e Ar Frio* diminuiu 18,8% e contribuiu com -1,6 p.p. (-24,8% e -2,2 p.p. no mês precedente).

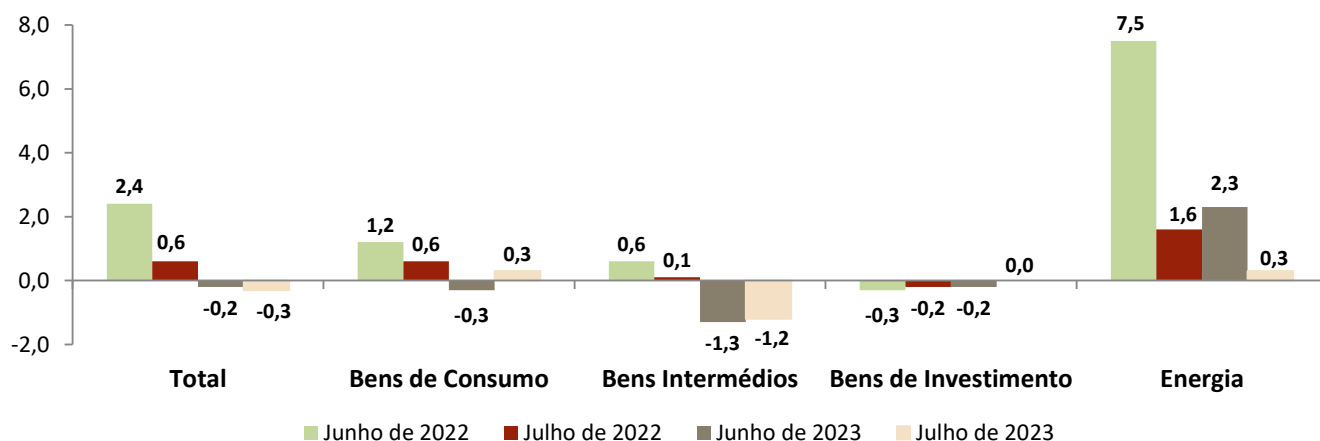


VARIAÇÃO MENSAL

O Índice de Preços na Produção Industrial registou uma variação mensal de -0,3% em julho (0,6% em igual mês de 2022). O agrupamento de *Bens Intermédios* deu o contributo mais relevante para a variação do índice agregado, -0,4 p.p., originado por uma variação de -1,2% (0,1% em julho de 2022).

A secção das *Indústrias Transformadoras* diminuiu 0,2% face a junho (aumento de 1,5% no mesmo mês de 2022) e contribuiu com -0,2 p.p. para a variação do índice total. A variação mensal da secção de *Eletricidade, Gás, Vapor, Água Quente e Fria e Ar Frio* foi de -0,4% em julho (-7,8% no período homólogo).

Figura 2. Índice Total e Grandes Agrupamentos Industriais
Variação mensal, %





2015=100

Período	TOTAL		GRANDES AGRUPAMENTOS INDUSTRIAIS						SECÇÕES			
	Sem agrupamento Energia	Total	Bens de Consumo			Intermédios	Investimento	Energia	Indústrias Extrativas	Indústrias Transformadoras	Eletricidade, Gás, Vapor, Água Quente e Fria e Ar Frio	Captação, Tratamento e Distribuição de Água; Saneamento, Gestão de Resíduos e Despoluição
			Total	Duradouro	Não Duradouro							
Índices mensais												
Jul-22	134,63	124,38	118,30	110,13	119,34	135,43	107,27	175,31	161,40	134,37	138,30	109,80
Ago-22	133,37	124,89	119,15	110,43	120,26	135,71	107,62	167,00	156,71	132,42	144,94	109,96
Set-22	133,28	125,82	120,85	110,53	122,16	136,09	108,14	162,90	152,02	133,09	136,81	109,96
Out-22	132,68	126,24	122,92	111,70	124,34	135,23	108,08	158,20	154,19	133,03	129,90	109,96
Nov-22	132,66	126,62	124,15	113,66	125,48	135,00	108,03	156,63	153,36	133,58	123,59	110,16
Dez-22	130,07	126,48	124,59	114,01	125,94	134,35	107,89	144,29	149,59	131,61	113,81	110,16
Jan-23	130,19	128,01	126,49	114,15	128,06	136,02	107,99	138,84	154,02	132,72	101,97	114,67
Fev-23	131,90	127,84	126,60	114,13	128,19	135,41	108,41	147,99	162,70	131,69	133,57	114,95
Mar-23	128,99	127,40	126,12	114,38	127,61	134,87	108,38	135,30	159,39	130,44	111,87	114,96
Abr-23	127,60	126,84	126,14	114,43	127,63	133,67	108,25	130,58	157,53	129,53	104,97	115,00
*Mai-23	126,17	125,94	125,71	114,40	127,14	132,09	108,13	127,11	154,64	128,11	103,45	115,05
*Jun-23	125,98	124,97	125,28	114,37	126,66	130,39	107,91	129,99	154,52	127,05	112,78	115,11
Jul-23	125,61	124,40	125,61	114,33	127,04	128,82	107,96	130,38	x	126,78	112,29	x
Varição mensal (%)												
Jul-22	0,6	0,2	0,6	0,8	0,5	0,1	-0,2	1,6	-6,9	1,5	-7,8	0,0
Ago-22	-0,9	0,4	0,7	0,3	0,8	0,2	0,3	-4,7	-2,9	-1,5	4,8	0,1
Set-22	-0,1	0,7	1,4	0,1	1,6	0,3	0,5	-2,5	-3,0	0,5	-5,6	0,0
Out-22	-0,5	0,3	1,7	1,1	1,8	-0,6	-0,1	-2,9	1,4	0,0	-5,1	0,0
Nov-22	0,0	0,3	1,0	1,8	0,9	-0,2	0,0	-1,0	-0,5	0,4	-4,9	0,2
Dez-22	-2,0	-0,1	0,4	0,3	0,4	-0,5	-0,1	-7,9	-2,5	-1,5	-7,9	0,0
Jan-23	0,1	1,2	1,5	0,1	1,7	1,2	0,1	-3,8	3,0	0,8	-10,4	4,1
Fev-23	1,3	-0,1	0,1	0,0	0,1	-0,4	0,4	6,6	5,6	-0,8	31,0	0,2
Mar-23	-2,2	-0,3	-0,4	0,2	-0,5	-0,4	0,0	-8,6	-2,0	-0,9	-16,2	0,0
Abr-23	-1,1	-0,4	0,0	0,0	0,0	-0,9	-0,1	-3,5	-1,2	-0,7	-6,2	0,0
*Mai-23	-1,1	-0,7	-0,3	0,0	-0,4	-1,2	-0,1	-2,7	-1,8	-1,1	-1,4	0,0
*Jun-23	-0,2	-0,8	-0,3	0,0	-0,4	-1,3	-0,2	2,3	-0,1	-0,8	9,0	0,1
Jul-23	-0,3	-0,5	0,3	0,0	0,3	-1,2	0,0	0,3	x	-0,2	-0,4	x
Varição homóloga (%)												
Jul-22	24,6	15,3	13,2	5,6	14,2	20,3	4,4	60,9	9,7	25,9	16,2	1,1
Ago-22	22,4	15,3	14,0	5,8	15,1	19,6	4,7	49,7	12,7	23,4	17,0	1,3
Set-22	19,8	15,5	15,3	5,6	16,6	18,9	4,8	34,9	6,1	23,3	-5,8	1,3
Out-22	16,2	14,5	15,7	6,5	16,8	16,6	4,6	21,7	6,7	21,5	-20,9	1,4
Nov-22	14,0	13,6	16,2	7,8	17,3	14,3	3,7	15,4	1,3	19,5	-25,0	1,5
Dez-22	10,6	12,8	16,1	7,9	17,1	13,0	3,6	3,3	-4,3	17,7	-36,7	1,5
Jan-23	10,3	12,2	15,9	6,4	17,0	11,8	3,3	4,1	-1,3	16,8	-37,9	4,6
Fev-23	8,9	10,6	14,8	6,5	15,8	9,4	3,3	3,3	-0,3	12,4	-18,3	4,8
Mar-23	0,1	8,1	11,6	6,2	12,3	7,0	2,4	-21,5	-4,6	7,0	-45,2	4,9
Abr-23	-0,9	4,6	9,9	6,0	10,4	1,6	1,2	-17,9	-8,7	2,9	-34,3	4,7
*Mai-23	-3,5	2,2	8,1	5,5	8,4	-1,8	0,4	-20,8	-10,3	0,0	-34,7	4,8
*Jun-23	-5,9	0,7	6,5	4,7	6,7	-3,6	0,4	-24,7	-10,8	-4,0	-24,8	4,8
Jul-23	-6,7	0,0	6,2	3,8	6,5	-4,9	0,6	-25,6	x	-5,6	-18,8	x
Varição média dos últimos 12 meses (%)												
Jul-22	20,6	12,3	7,6	3,7	8,1	19,1	3,7	57,1	23,0	17,5	56,7	0,8
Ago-22	21,5	13,0	8,6	4,1	9,2	19,6	3,9	58,4	22,1	18,7	54,6	0,9
Set-22	22,0	13,6	9,7	4,4	10,3	20,0	4,1	57,4	20,5	19,8	48,1	1,0
Out-22	21,9	14,1	10,7	4,7	11,4	20,0	4,3	54,1	18,9	20,6	38,1	1,0
Nov-22	21,4	14,3	11,6	5,1	12,4	19,7	4,3	49,4	16,8	21,0	28,6	1,1
Dez-22	20,5	14,5	12,5	5,6	13,4	19,2	4,4	43,6	14,0	21,2	17,1	1,2
Jan-23	19,7	14,5	13,3	5,7	14,2	18,5	4,4	39,6	11,8	21,3	8,7	1,5
Fev-23	18,7	14,3	13,9	5,9	14,9	17,6	4,4	34,6	9,4	20,9	2,3	1,9
Mar-23	16,3	13,8	14,0	6,1	15,1	16,4	4,2	25,1	7,2	19,6	-9,0	2,2
Abr-23	14,1	12,8	13,9	6,2	14,9	14,5	3,9	18,5	4,3	17,8	-14,6	2,5
*Mai-23	11,7	11,5	13,6	6,2	14,5	12,3	3,4	12,1	1,4	15,8	-19,8	2,8
*Jun-23	9,0	10,2	13,0	6,2	13,8	10,1	3,0	5,1	-0,9	13,2	-23,2	3,1
Jul-23	6,4	8,9	12,4	6,0	13,1	7,9	2,7	-1,4	x	10,4	-25,4	x

ÍNDICE DE PREÇOS NA PRODUÇÃO INDUSTRIAL – Julho 2023



Nota: Variação mensal = [mês n (ano N) / mês n-1 (ano N)] * 100 – 100

Variação homóloga = [mês n (ano N) / mês n (ano N-1)] * 100 – 100

Variação média nos últimos 12 meses = [(mês (n-11) + ... + mês (n)) / [mês (n-23) + ... + mês (n-12)]] * 100 - 100

(*) - Retificação, em resultado da substituição das estimativas efetuadas para as não respostas, por respostas efetivas das empresas entretanto recebidas

NOTA METODOLÓGICA

O Índice de Preços na Produção Industrial tem como objetivo mostrar a evolução mensal dos preços das transações nas atividades económicas para os mercados interno e externo. Os índices são obtidos com base no Inquérito aos Preços na Produção de Produtos Industriais, realizado por formulário eletrónico, junto de empresas sediadas em território nacional, dedicando-se principalmente ou a título secundário à Indústria Extrativa, Transformadora e Eletricidade, Gás e Água, sendo recolhidos mensalmente cerca de 10123 preços.

CONTRIBUIÇÕES

A contribuição representa o efeito individual de um/a agrupamento/secção na formação de uma taxa de variação do índice total. Este indicador é apresentado em termos de pontos percentuais em relação à variação total.

TAXA DE RESPOSTA

O presente Destaque inclui informação recebida até ao dia 16 de agosto de 2023, o que corresponde a uma taxa de resposta no primeiro momento de difusão de 82,1% (84,7% em julho de 2022). No quadro seguinte apresentam-se as taxas de resposta para os agrupamentos e secções da CAE.

Total	CT	CD	CND	INT	INV	EN	B	C	D	E
82,1%	78,1%	82,0%	77,6%	92,8%	85,0%	100,0%	78,9%	81,0%	100,0%	100,0%

REVISÕES

A informação divulgada no presente destaque incorpora revisões dos índices dos dois meses anteriores, em consequência da substituição das estimativas efetuadas por respostas entretanto recebidas e, em menor grau, da substituição de valores provisórios anteriormente reportados por valores definitivos. A magnitude destas revisões, medida, em pontos percentuais, pela diferença entre taxas de variação homóloga agora e anteriormente divulgadas é a seguinte:

Total		CT		INT		INV		EN	
mai-23	jun-23	mai-23	jun-23	mai-23	jun-23	mai-23	jun-23	mai-23	jun-23
0,0	-0,1	0,0	0,1	0,0	-0,2	0,0	0,0	0,0	0,0



GRAU DE PRECISÃO

Os índices são apresentados com duas casas decimais e as taxas de variação e os contributos são apurados com uma casa decimal. Como tal, a soma dos contributos dos agrupamentos poderá diferir das respetivas taxas de variação agregadas.

BASE 2015 DO ÍNDICE DE PREÇOS NA PRODUÇÃO INDUSTRIAL

Com a publicação de resultados referentes a outubro de 2016, o INE passou a divulgar os dados das séries de Índice de Preços na Produção Industrial, com valores retrospectivos desde janeiro de 2010. Os ponderadores encontram-se disponíveis no portal do INE em, por ex., [Índices de preços na produção industrial - bruto \(Base - 2015 - Ponderadores\) por Tipo de mercado e Agrupamento industrial; Anual](#). Para mais informações sobre a metodologia pode ser consultado o [documento metodológico](#).

SIGLAS E DESIGNAÇÕES

IPPI	– Índice de Preços na produção Industrial
TVH	– Taxa de variação homóloga
Total	– Indústrias Extrativas, Indústrias Transformadoras e Produção e Distribuição de Eletricidade, Gás e Água
CT	– Bens de Consumo Total
CND	– Bens de Consumo não Duradouros
CD	– Bens de Consumo Duradouros
INT	– Intermédios
INV	– Investimento
EN	– Energia
B	– Indústrias Extrativas
C	– Indústrias Transformadoras
D	– Eletricidade, Gás, Vapor, Água Quente e Fria e Ar Frio
E	– Captação, Tratamento e Distribuição de Água, Saneamento, Gestão de Resíduos e Despoluição

Data do próximo destaque mensal – 19 de setembro de 2023
