



09 de agosto de 2023

ÍNDICES DE VOLUME DE NEGÓCIOS, EMPREGO, REMUNERAÇÕES E HORAS TRABALHADAS NA INDÚSTRIA
Junho de 2023

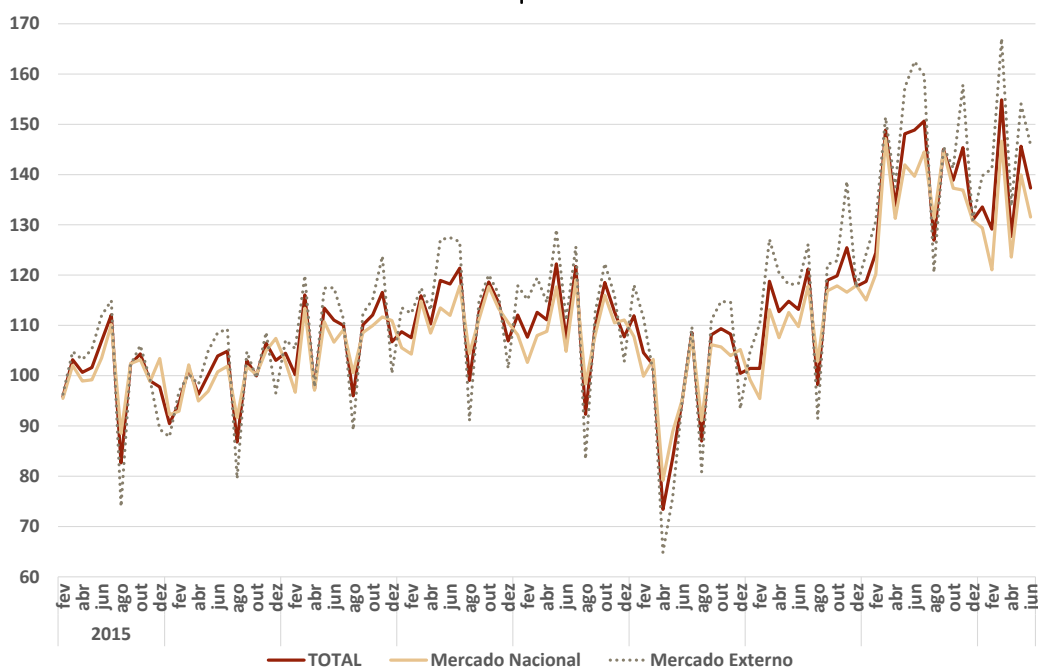
VOLUME DE NEGÓCIOS NA INDÚSTRIA DIMINUIU 7,8%

O índice de Volume de Negócios na Indústria apresentou uma variação homóloga nominal de -7,8% em junho (-1,7% no mês anterior). Excluindo o agrupamento de *Energia*, as vendas na indústria passaram de um crescimento de 0,7% em maio para uma redução de 1,5% em junho. As variações dos índices relativos ao mercado nacional e ao mercado externo situaram-se em -5,8% e -10,2%, respetivamente (-1,4% e -2,0% em maio).

No 2.º trimestre de 2023, o volume de negócios apresentou uma variação homóloga de -4,7% (6,5% no trimestre anterior).

Os índices de emprego e de remunerações registaram aumentos homólogos de 0,9% e 8,3% (0,8% e 8,6% no mês anterior), respetivamente, enquanto o índice de horas trabalhadas¹ passou de um crescimento de 1,2% em maio para uma redução de 0,5% em junho.

Figura 1. Volume de Negócios na Indústria
Índices por mercado



¹ Índices ajustados de efeitos de calendário.



VOLUME DE NEGÓCIOS – TOTAL

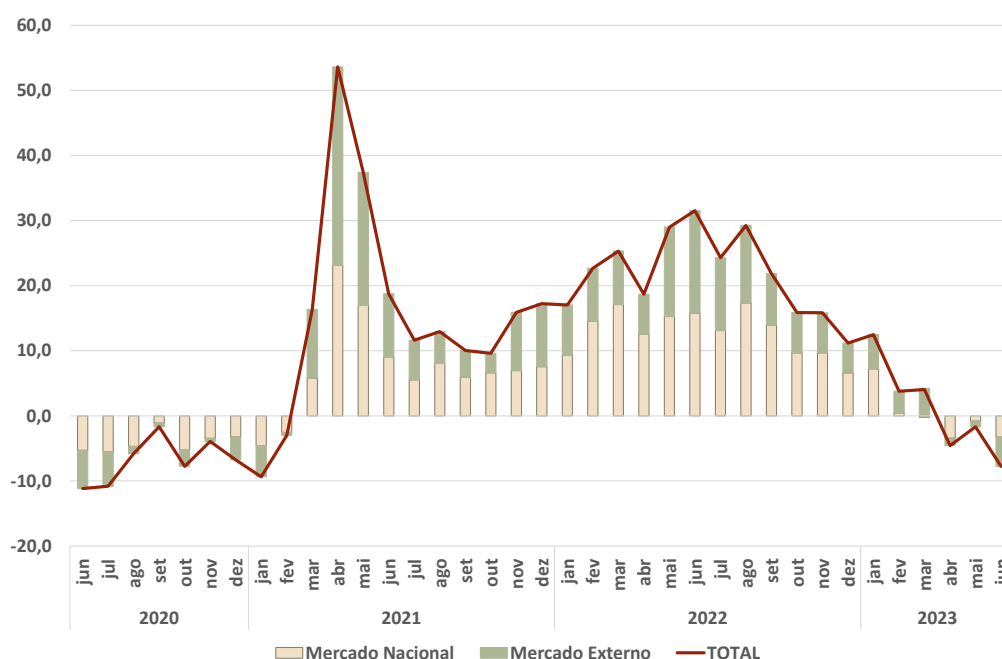
Em termos homólogos e nominais, o Índice de Volume de Negócios na Indústria registou uma diminuição de 7,8% em junho, mais intensa em 6,1 pontos percentuais (p.p.) que o verificado em maio.

Por mercados:

- O índice de vendas para o mercado nacional diminuiu 5,8% em junho (variação de -1,4% no mês anterior) e contribuiu com -3,3 p.p. (-0,8 p.p. em maio) para a variação do índice total;
- As vendas para o mercado externo registaram uma redução de 10,2% em junho (redução de 2,0% em maio), da qual resultou um contributo de -4,5 p.p. (-0,9 p.p. no mês anterior).

Figura 2. Volume de Negócios na Indústria

Taxa de variação homóloga (%) e contributos (p.p.) por mercado



Por agrupamentos:

- A *Energia* deu o contributo mais influente para a variação do índice total, -6,6 p.p., resultante do decréscimo de 27,0% em junho (-2,2 p.p. e -9,9% no mês anterior);
- Os *Bens Intermédios* acentuaram a diminuição homóloga em 0,2 p.p., para uma taxa de variação de -9,6%, tendo contribuído com -3,4 p.p. (-3,5 p.p. em maio);
- Os *Bens de Consumo* e os *Bens de Investimento* desaceleraram 0,7 p.p. e 11,9 p.p., respetivamente, para taxas de crescimento de 7,6% e 2,2% em junho, contribuindo em conjunto com 2,2 p.p. (4,1 p.p. no mês precedente).



Quadro 1. Volume de Negócios na Indústria - Total

Grandes Agrupamentos Industriais - variação homóloga (%) e contributos (p.p.)

Período	Total	Bens de Consumo	Bens Intermédios	Bens de Investimento	Energia
Taxa de Variação Homóloga					
abr-23	-4,6	1,6	-10,6	14,5	-12,3
mai-23	-1,7	8,3	-9,4	14,1	-9,9
jun-23	-7,8	7,6	-9,6	2,2	-27,0
Contributos para a TVH					
abr-23	-4,6	0,4	-3,9	1,9	-3,0
mai-23	-1,7	2,1	-3,5	2,0	-2,2
jun-23	-7,8	1,9	-3,4	0,3	-6,6

As vendas na indústria diminuíram 4,7% no 2.º trimestre de 2023, após o aumento de 6,5% observado no trimestre anterior.

Quadro 1.1. Variações Homólogas Trimestrais (%)

Período	Total	Mercado Nacional	Mercado Externo
2T_2022	26,4	25,2	28,1
3T_2022	24,9	24,5	25,4
4T_2022	14,3	15,0	13,5
1T_2023	6,5	3,8	10,2
2T_2023	-4,7	-4,3	-5,2

O índice de volume de negócios na indústria registou uma variação mensal de -5,7% em junho (0,5% em igual mês de 2022).

MERCADO NACIONAL

As vendas na indústria para o mercado nacional apresentaram uma variação homóloga de -5,8% (-1,4% em maio).

Quadro 2. Volume de Negócios na Indústria – Mercado Nacional

Grandes Agrupamentos Industriais – variação homóloga (%) e contributos (p.p.)

Período	Total	Bens de Consumo	Bens Intermédios	Bens de Investimento	Energia
Taxa de Variação Homóloga					
abr-23	-5,9	1,4	-10,7	7,3	-9,8
mai-23	-1,4	9,1	-3,4	0,6	-8,4
jun-23	-5,8	9,0	-5,6	5,6	-20,4
Contributos para a TVH					
abr-23	-5,9	0,3	-3,5	0,6	-3,3
mai-23	-1,4	2,4	-1,1	0,0	-2,7
jun-23	-5,8	2,3	-1,8	0,5	-6,8



Por agrupamentos:

- A *Energia* registou o contributo mais relevante para variação do índice deste mercado, -6,8 p.p. (-2,7 p.p. no mês anterior), originado por uma redução de 20,4% (-8,4% em maio);
- Os *Bens Intermédios* registaram uma quebra de 5,6% em junho (contributo de -1,8 p.p.), mais intensa em 2,2 p.p. que a observada no mês anterior (nesse mês, o contributo fixou-se em -1,1 p.p.);
- Os *Bens de Consumo* e os *Bens de Investimento* apresentaram aumentos de 9,0% e 5,6% (9,1% e 0,6% em maio), respetivamente, tendo contribuído conjuntamente com 2,8 p.p. para a variação do índice agregado (2,4 p.p. no mês anterior).

A variação homóloga do índice de volume de negócios na indústria situou-se em -4,3% no 2.º trimestre de 2023 (3,8% no trimestre anterior).

Face ao mês anterior, as vendas na indústria para o mercado nacional diminuíram 6,0% (-1,6% em junho de 2022).

MERCADO EXTERNO

O índice de vendas na indústria para o mercado externo diminuiu 10,2% em junho, o que traduz um agravamento de 8,2 p.p. face ao mês anterior.

Quadro 3. Volume de Negócios na Indústria – Mercado Externo

Grandes Agrupamentos Industriais - variação homóloga (%) e contributos (p.p.)

Período	Total	Bens de Consumo	Bens Intermédios	Bens de Investimento	Energia
Taxa de Variação Homóloga					
abr-23	-2,7	2,0	-10,4	18,5	-23,4
mai-23	-2,0	7,1	-15,5	21,6	-16,5
jun-23	-10,2	5,8	-13,7	0,6	-49,0
Contributos para a TVH					
abr-23	-2,7	0,5	-4,5	3,8	-2,6
mai-23	-2,0	1,8	-6,8	4,6	-1,6
jun-23	-10,2	1,4	-5,5	0,1	-6,3

Por agrupamentos:

- A *Energia* acentuou a redução homóloga em 32,5 p.p., para -49,0%, da qual resultou o contributo negativo mais intenso para a variação deste mercado (-6,3 p.p.);
- Os *Bens Intermédios* também contribuíram negativamente, com -5,5 p.p., em resultado do decréscimo de 13,7% (-15,5% em maio);
- Os *Bens de Investimento* desaceleraram 21,0 p.p., para 0,6% em junho, tendo contribuído com 0,1 p.p. (contributo de 4,6 p.p. em maio). Destaca-se a divisão 29 - *Fabricação de veículos automóveis, reboques, semi-reboques e componentes para veículos automóveis*, com uma redução de 2,7% após o crescimento de 29,3% no mês anterior;
- Os *Bens de Consumo* contribuíram com 1,4 p.p., originado pelo aumento de 5,8% (7,1% em maio).

O volume de negócios na indústria com destino ao mercado externo apresentou, no 2.º trimestre de 2023, uma variação homóloga de -5,2% (10,2% no trimestre anterior).



As vendas para o mercado externo apresentaram uma redução mensal de 5,3% em junho (variação de 3,3% no mesmo mês de 2022).

EMPREGO E REMUNERAÇÕES

O emprego e as remunerações registaram aumentos homólogos de 0,9% e 8,3% em junho, respetivamente (0,8% e 8,6% no mês precedente), enquanto as horas trabalhadas² passaram de um aumento de 1,2% em maio para uma redução de 0,5% em junho.

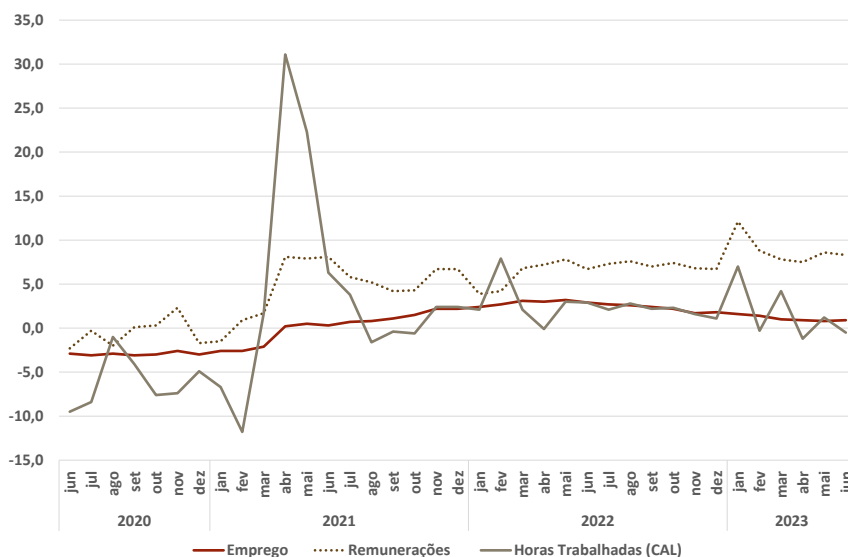
Quadro 4. Emprego, Remunerações e Horas Trabalhadas na Indústria

Variação homóloga e Variação mensal (%)

Período	Emprego	Remunerações	Horas Trabalhadas (CAL)
Taxa de Variação Homóloga			
abr-23	0,9	7,5	-1,2
mai-23	0,8	8,6	1,2
jun-23	0,9	8,3	-0,5
Taxa de Variação Mensal			
abr-23	0,0	-0,2	-9,7
mai-23	0,3	3,2	10,2
jun-23	0,2	13,0	-9,4

Figura 3. Emprego, Remunerações e Horas Trabalhadas na Indústria

Variação homóloga (%)



Em termos mensais, o emprego e as remunerações aumentaram 0,2% e 13,0% (variação nula e 13,3% em junho de 2022, respetivamente). As horas trabalhadas² diminuíram 9,4% em junho de 2023 (-7,9% em junho do ano anterior).

² Índices ajustados de efeitos de calendário.



Índice de **VOLUME DE NEGÓCIOS NA INDÚSTRIA - MERCADO TOTAL**

Índice Geral e por Grandes Agrupamentos Industriais

Variações mensais, homólogas e nos últimos 12 meses

BASE 2015=100

Ponderador	TOTAL		GRANDES AGRUPAMENTOS INDUSTRIAIS					
	100,00	76,20	28,29	2,91	25,39	33,36	14,55	23,80
Período	TOTAL		Bens de Consumo			Bens Intermédios **	Bens de Investimento	Energia
	Sem Agrupamento Energia		Total	Duradouro	Não Duradouro			
Índices mensais								
jun-22	148,9	147,6	131,1	152,1	128,7	157,9	156,0	153,0
jul-22	150,6	148,5	140,7	155,3	139,0	159,6	138,5	157,5
ago-22	127,0	119,7	123,7	118,5	124,3	126,1	97,1	150,3
set-22	145,0	145,9	134,4	148,8	132,8	156,1	144,9	142,1
out-22	138,9	141,3	133,1	149,7	131,2	148,1	141,7	131,2
nov-22	145,4	152,2	140,3	172,7	136,6	152,0	175,8	123,4
dez-22	130,9	131,6	130,1	130,8	130,0	126,8	145,5	128,8
jan-23	133,6	136,3	129,2	158,8	125,8	141,8	137,6	124,8
fev-23	129,2	133,3	120,7	141,8	118,3	138,9	144,8	116,1
mar-23	154,9	159,2	146,0	171,2	143,1	162,8	176,5	141,0
(*) abr-23	127,7	130,5	122,2	135,3	120,7	133,3	140,1	118,7
(*) mai-23	145,6	151,5	145,9	168,2	143,3	151,4	162,6	126,8
jun-23	137,3	145,3	141,1	158,0	139,2	142,7	159,4	111,8
Varição mensal (%)								
jun-22	0,5	-1,9	-2,7	-2,0	-2,8	-5,5	9,4	8,7
jul-22	1,2	0,6	7,3	2,1	8,0	1,1	-11,2	2,9
ago-22	-15,7	-19,4	-12,1	-23,7	-10,6	-21,0	-29,9	-4,5
set-22	14,2	21,9	8,7	25,6	6,8	23,8	49,2	-5,5
out-22	-4,2	-3,2	-1,0	0,6	-1,2	-5,2	-2,2	-7,7
nov-22	4,7	7,7	5,4	15,4	4,1	2,7	24,1	-6,0
dez-22	-9,9	-13,6	-7,3	-24,3	-4,9	-16,6	-17,2	4,4
jan-23	2,0	3,6	-0,7	21,4	-3,2	11,8	-5,4	-3,1
fev-23	-3,3	-2,2	-6,5	-10,7	-5,9	-2,1	5,2	-7,0
mar-23	19,9	19,5	21,0	20,8	21,0	17,2	21,9	21,5
(*) abr-23	-17,5	-18,0	-16,3	-21,0	-15,7	-18,1	-20,6	-15,8
(*) mai-23	14,0	16,1	19,4	24,3	18,8	13,6	16,0	6,8
jun-23	-5,7	-4,1	-3,3	-6,1	-2,9	-5,7	-2,0	-11,9
Varição homóloga (%)								
jun-22	31,5	24,3	15,5	19,9	14,9	23,7	43,5	60,4
jul-22	24,3	16,6	16,0	20,4	15,5	18,6	12,6	55,4
ago-22	29,2	24,3	22,2	18,4	22,7	22,0	38,1	43,7
set-22	21,9	18,3	16,8	3,6	18,8	17,8	22,4	35,2
out-22	15,9	15,2	14,9	10,3	15,5	14,4	17,9	18,1
nov-22	15,8	11,4	13,4	19,7	12,6	8,7	14,0	37,5
dez-22	11,2	8,2	11,7	14,5	11,4	1,4	17,5	22,3
jan-23	12,5	13,5	15,7	28,7	14,1	9,2	20,6	9,0
fev-23	3,8	7,0	7,8	5,0	8,2	2,5	16,6	-6,4
mar-23	4,0	8,9	9,5	8,6	9,6	1,4	27,9	-10,5
(*) abr-23	-4,6	-2,1	1,6	-1,8	2,1	-10,6	14,5	-12,3
(*) mai-23	-1,7	0,7	8,3	8,4	8,2	-9,4	14,1	-9,9
jun-23	-7,8	-1,5	7,6	3,9	8,2	-9,6	2,2	-27,0
Varição média nos últimos 12 meses (%)								
jun-22	18,7	15,6	12,3	3,8	13,5	24,4	2,9	30,7
jul-22	19,8	16,2	13,7	6,5	14,7	24,1	3,6	33,9
ago-22	21,0	17,1	14,8	7,7	15,8	23,9	6,4	35,8
set-22	22,0	18,0	15,7	8,3	16,7	23,4	9,9	37,0
out-22	22,4	18,8	16,4	9,9	17,3	23,3	12,9	35,9
nov-22	22,3	18,1	16,3	11,8	16,9	21,6	13,4	38,2
dez-22	21,7	17,2	16,3	13,0	16,8	19,5	13,3	39,2
jan-23	21,3	16,9	16,2	15,0	16,3	18,2	15,0	38,1
fev-23	19,6	15,8	15,2	14,4	15,3	16,0	16,2	34,2
mar-23	17,6	15,0	14,5	14,5	14,5	13,7	18,9	27,0
(*) abr-23	15,4	13,7	13,6	13,5	13,6	11,0	20,8	21,6
(*) mai-23	12,7	11,6	12,6	12,5	12,6	7,4	20,6	16,5
jun-23	9,3	9,4	11,9	11,1	12,0	4,5	17,1	9,0



Índice de **VOLUME DE NEGÓCIOS NA INDÚSTRIA - MERCADO NACIONAL**

Índice Geral e por Grandes Agrupamentos Industriais

Variações mensais, homólogas e nos últimos 12 meses

BASE 2015=100

Ponderador	GRANDES AGRUPAMENTOS INDUSTRIAIS		GRANDES AGRUPAMENTOS INDUSTRIAIS					
	100,00	65,55	27,28	2,21	25,07	29,39	8,88	34,45
Meses	TOTAL		Bens de Consumo			Bens Intermédios **	Bens de Investimento	Energia
	Sem Agrupamento Energia	Total	Duradouro	Não Duradouro				
Índices mensais								
jun-22	139,7	141,5	131,2	146,2	129,9	151,9	138,6	136,2
jul-22	144,5	144,0	137,3	161,7	135,2	155,0	128,3	145,4
ago-22	131,3	122,6	132,5	113,7	134,1	122,4	93,3	147,8
set-22	144,6	144,8	136,6	156,1	134,9	153,0	142,9	144,2
out-22	137,3	140,0	133,0	153,5	131,2	149,6	129,3	132,2
nov-22	136,9	144,6	139,3	168,1	136,7	150,1	142,6	122,4
dez-22	130,9	135,8	141,4	127,1	142,7	128,2	143,8	121,5
jan-23	129,4	132,3	125,0	140,6	123,6	141,8	123,4	123,8
fev-23	121,1	126,1	116,1	131,0	114,8	135,8	124,8	111,4
mar-23	146,6	153,1	143,5	156,5	142,4	162,5	151,2	134,4
(* abr-23)	123,6	128,2	124,6	120,2	124,9	131,5	128,7	114,8
(* mai-23)	139,9	149,7	147,8	157,1	147,0	154,6	139,0	121,3
jun-23	131,6	143,7	143,1	143,6	143,0	143,4	146,3	108,5
Varição mensal (%)								
jun-22	-1,6	-3,7	-3,2	-4,5	-3,0	-5,2	0,2	2,9
jul-22	3,5	1,8	4,6	10,6	4,0	2,1	-7,5	6,7
ago-22	-9,1	-14,9	-3,5	-29,7	-0,8	-21,1	-27,2	1,7
set-22	10,1	18,1	3,1	37,3	0,6	25,1	53,2	-2,4
out-22	-5,1	-3,4	-2,6	-1,7	-2,7	-2,2	-9,5	-8,3
nov-22	-0,3	3,3	4,7	9,5	4,2	0,3	10,3	-7,4
dez-22	-4,4	-6,0	1,6	-24,4	4,4	-14,5	0,8	-0,7
jan-23	-1,2	-2,6	-11,6	10,7	-13,4	10,6	-14,2	1,9
fev-23	-6,4	-4,7	-7,1	-6,8	-7,1	-4,2	1,1	-10,0
mar-23	21,1	21,3	23,6	19,4	24,0	19,6	21,2	20,7
(* abr-23)	-15,7	-16,2	-13,2	-23,2	-12,3	-19,0	-14,9	-14,6
(* mai-23)	13,2	16,7	18,7	30,7	17,7	17,6	8,1	5,7
jun-23	-6,0	-4,0	-3,2	-8,6	-2,7	-7,3	5,2	-10,6
Varição homóloga (%)								
jun-22	27,3	18,8	18,3	14,1	18,7	18,0	23,8	48,0
jul-22	22,6	13,5	17,3	21,1	17,0	12,4	6,2	44,4
ago-22	27,7	20,3	22,8	8,6	24,0	17,6	21,9	41,3
set-22	23,7	18,0	16,5	9,7	17,3	16,4	28,9	36,5
out-22	16,5	14,4	15,3	9,0	16,0	14,0	13,3	20,9
nov-22	17,4	9,4	14,2	11,4	14,5	6,8	5,1	40,7
dez-22	11,0	6,5	10,6	3,2	11,2	1,4	10,6	22,1
jan-23	12,5	12,7	15,6	16,9	15,4	9,4	16,9	12,0
fev-23	0,7	4,2	7,9	-1,8	8,9	0,3	8,5	-6,0
mar-23	-0,3	5,4	9,6	4,6	10,1	-0,7	17,6	-10,8
(* abr-23)	-5,9	-3,9	1,4	-10,3	2,5	-10,7	7,3	-9,8
(* mai-23)	-1,4	1,9	9,1	2,6	9,7	-3,4	0,6	-8,4
jun-23	-5,8	1,5	9,0	-1,8	10,1	-5,6	5,6	-20,4
Varição média nos últimos 12 meses (%)								
jun-22	18,1	15,0	14,0	9,6	14,5	19,5	2,9	25,3
jul-22	19,3	15,4	15,5	12,0	15,8	19,2	2,8	28,1
ago-22	20,4	16,1	16,5	11,8	17,0	19,1	4,8	30,2
set-22	21,5	17,1	17,4	12,5	17,9	19,4	8,1	31,7
out-22	21,9	17,7	18,2	13,2	18,7	19,4	10,0	31,4
nov-22	22,3	16,9	18,0	13,0	18,5	18,0	9,6	34,6
dez-22	22,1	15,9	17,8	13,0	18,3	16,2	9,4	36,3
jan-23	21,7	15,6	17,6	13,4	18,0	15,5	10,3	35,8
fev-23	19,6	14,1	16,2	11,2	16,7	13,3	10,7	32,2
mar-23	16,6	12,8	15,2	10,5	15,7	10,9	12,7	25,2
(* abr-23)	14,2	11,2	14,1	8,6	14,7	8,3	13,6	20,5
(* mai-23)	11,7	9,6	13,0	7,3	13,6	6,1	12,7	16,2
jun-23	8,9	8,2	12,2	6,0	12,9	4,1	11,1	10,5



Índice de **VOLUME DE NEGÓCIOS NA INDÚSTRIA - MERCADO EXTERNO**

Índice Geral e por Grandes Agrupamentos Industriais

Variações mensais, homólogas e nos últimos 12 meses

BASE 2015=100

Ponderador	100,00		GRANDES AGRUPAMENTOS INDUSTRIAIS					
	91,98	29,80	3,94	25,86	39,24	22,94	8,02	
Meses	TOTAL		Bens de Consumo			Bens Intermédios **	Bens de Investimento	Energia
	Sem Agrupamento Energia	Total	Duradouro	Não Duradouro				
Índices mensais								
jun-22	162,5	154,0	130,9	157,0	126,9	164,6	165,9	259,7
jul-22	159,8	153,3	145,2	150,0	144,5	164,6	144,3	234,2
ago-22	120,5	116,5	111,8	122,4	110,2	130,2	99,2	166,4
set-22	145,6	147,1	131,5	142,8	129,8	159,5	146,0	128,4
out-22	141,3	142,7	133,3	146,6	131,2	146,3	148,8	124,8
nov-22	157,8	160,3	141,8	176,6	136,5	154,2	194,8	129,4
dez-22	130,9	127,1	114,7	133,9	111,7	125,2	146,4	175,0
jan-23	139,8	140,5	134,8	173,8	128,8	141,8	145,8	131,6
fev-23	141,2	140,8	126,9	150,7	123,3	142,3	156,2	145,9
mar-23	167,1	165,6	149,4	183,4	144,2	163,1	191,0	183,3
(*) abr-23	133,8	132,9	119,0	147,8	114,6	135,3	146,7	144,0
(*) mai-23	154,1	153,4	143,3	177,4	138,1	147,8	176,2	161,7
jun-23	145,9	147,0	138,5	170,0	133,7	142,0	166,9	132,5
Varição mensal (%)								
jun-22	3,3	-0,1	-2,1	0,0	-2,5	-5,9	14,5	34,1
jul-22	-1,7	-0,5	10,9	-4,5	13,8	0,1	-13,0	-9,8
ago-22	-24,5	-24,0	-23,0	-18,4	-23,7	-20,9	-31,2	-28,9
set-22	20,8	26,2	17,6	16,7	17,8	22,5	47,1	-22,8
out-22	-3,0	-3,0	1,3	2,7	1,1	-8,3	1,9	-2,8
nov-22	11,7	12,3	6,4	20,4	4,0	5,4	30,9	3,7
dez-22	-17,1	-20,7	-19,2	-24,1	-18,2	-18,8	-24,9	35,2
jan-23	6,8	10,6	17,5	29,8	15,3	13,2	-0,4	-24,8
fev-23	1,0	0,2	-5,8	-13,3	-4,3	0,4	7,2	10,9
mar-23	18,3	17,7	17,7	21,8	17,0	14,7	22,3	25,6
(*) abr-23	-19,9	-19,8	-20,4	-19,4	-20,5	-17,1	-23,2	-21,4
(*) mai-23	15,2	15,5	20,4	20,0	20,5	9,2	20,1	12,3
jun-23	-5,3	-4,1	-3,4	-4,2	-3,2	-3,9	-5,3	-18,1
Varição homóloga (%)								
jun-22	37,4	30,0	12,0	24,8	9,8	30,2	55,5	122,4
jul-22	26,7	19,8	14,4	19,8	13,5	25,8	16,2	122,7
ago-22	31,9	29,1	21,3	27,2	20,3	27,0	48,8	59,2
set-22	19,2	18,7	17,2	-1,4	21,1	19,4	19,1	26,3
out-22	15,0	16,1	14,3	11,4	14,8	14,9	20,4	2,3
nov-22	13,8	13,4	12,5	27,3	10,0	10,8	18,2	20,5
dez-22	11,4	10,1	13,6	25,3	11,7	1,4	21,7	23,1
jan-23	12,5	14,4	15,9	38,0	12,2	9,0	22,5	-6,1
fev-23	8,0	9,7	7,7	10,6	7,2	4,9	20,7	-8,3
mar-23	10,3	12,6	9,3	11,6	8,8	3,9	33,1	-8,8
(*) abr-23	-2,7	-0,2	2,0	4,9	1,5	-10,4	18,5	-23,4
(*) mai-23	-2,0	-0,4	7,1	13,0	6,0	-15,5	21,6	-16,5
jun-23	-10,2	-4,5	5,8	8,2	5,3	-13,7	0,6	-49,0
Varição média nos últimos 12 meses (%)								
jun-22	19,6	16,3	9,9	-0,6	12,0	30,3	2,9	65,6
jul-22	20,6	16,9	11,3	2,4	13,1	29,9	4,0	70,0
ago-22	21,8	18,2	12,4	4,5	14,0	29,5	7,3	69,8
set-22	22,5	19,0	13,3	5,0	14,9	28,1	10,9	68,9
out-22	23,2	20,0	14,0	7,4	15,3	27,7	14,4	62,5
nov-22	22,4	19,5	14,0	10,8	14,6	25,7	15,4	58,9
dez-22	21,3	18,5	14,4	13,0	14,7	23,2	15,4	54,9
jan-23	20,7	18,2	14,3	16,2	13,9	21,3	17,5	50,7
fev-23	19,7	17,6	13,9	17,0	13,3	19,2	19,3	45,2
mar-23	18,8	17,3	13,6	17,9	12,8	17,0	22,3	36,5
(*) abr-23	17,2	16,3	13,0	17,7	12,1	14,0	24,7	27,2
(*) mai-23	14,0	13,7	12,0	16,9	11,1	8,7	25,0	18,0
jun-23	9,8	10,6	11,4	15,4	10,7	4,9	20,2	1,8



Índices de EMPREGO, REMUNERAÇÕES e HORAS TRABALHADAS NA INDÚSTRIA

Índice Total e por Grandes Agrupamentos Industriais

Varições mensais, homologas e nos últimos 12 meses

BASE 2015=100

Ponderador	EMPREGO					REMUNERAÇÕES					HORAS					HORAS (Índices CAL)				
	100,00	48,91	31,80	16,38	2,91	100,00	39,83	35,16	19,60	5,41	100,00	48,79	32,23	16,30	2,67	100,00	48,79	32,23	16,30	2,67
Período	TOTAL	Bens de Consumo	Bens Intermediários **	Bens de Investimento	Energia	TOTAL	Bens de Consumo	Bens Intermediários **	Bens de Investimento	Energia	TOTAL	Bens de Consumo	Bens Intermediários **	Bens de Investimento	Energia	TOTAL	Bens de Consumo	Bens Intermediários **	Bens de Investimento	Energia
Índices mensais																				
jun-22	107,6	104,3	111,6	110,9	99,1	139,7	136,7	141,7	148,7	115,5	103,1	99,6	107,9	106,1	89,5	102,0	98,5	106,9	104,8	88,0
jul-22	108,3	105,2	112,1	111,9	99,0	153,0	151,4	160,3	159,7	93,3	106,5	102,9	111,7	109,2	90,8	109,0	105,5	114,1	112,1	94,0
ago-22	108,1	105,2	111,3	112,4	98,6	138,1	153,5	132,3	131,3	87,6	79,8	75,7	83,7	82,9	87,7	80,1	76,0	83,9	83,3	88,1
set-22	108,2	105,3	111,6	111,7	98,9	119,7	122,8	119,9	122,7	85,4	106,4	101,4	111,5	112,8	95,9	105,2	100,4	110,5	111,4	94,3
out-22	107,9	104,7	111,5	112,1	99,0	120,7	123,1	120,2	125,4	88,3	105,0	101,6	110,0	107,4	94,0	107,6	104,1	112,4	110,4	97,3
nov-22	108,4	105,4	112,3	111,6	99,2	164,3	157,1	166,5	178,2	152,0	109,5	104,9	114,0	116,0	98,0	108,3	103,8	113,0	114,7	96,3
dez-22	108,5	105,8	112,2	111,1	99,3	165,1	177,7	167,6	155,3	92,5	94,8	91,8	98,9	96,5	88,7	95,1	92,2	99,2	96,9	89,2
jan-23	107,7	104,8	110,9	111,6	99,4	124,8	127,3	124,7	126,0	101,4	109,6	106,0	113,7	113,9	100,1	110,0	106,4	114,0	114,5	100,5
fev-23	107,7	104,7	110,7	112,4	99,7	124,3	127,0	123,8	128,9	90,7	102,4	98,1	107,3	107,1	94,6	102,6	98,2	107,5	107,2	95,1
mar-23	108,0	105,0	111,0	112,5	99,8	130,1	134,7	128,6	133,7	92,9	115,6	110,4	120,4	123,1	107,0	112,5	107,2	117,8	119,6	102,0
(*) abr-23	108,0	105,1	110,8	112,6	99,9	129,8	133,4	128,7	132,8	100,0	97,5	92,9	102,8	102,3	89,0	101,6	97,0	106,4	107,0	95,0
(*) mai-23	108,3	105,5	111,0	113,2	100,3	133,9	135,6	133,6	134,1	122,9	111,5	106,2	116,7	118,6	103,1	112,0	106,7	117,0	119,2	103,6
jun-23	108,6	105,6	111,2	113,6	100,6	151,3	149,0	149,8	164,6	129,2	106,8	102,2	111,7	112,8	94,9	101,5	96,9	106,2	108,0	88,9
Varição mensal (%)																				
jun-22	0,0	-0,1	0,2	0,4	-0,1	13,3	10,9	13,5	23,3	-5,7	-6,5	-6,4	-6,2	-7,0	-10,9	-7,9	-7,7	-7,3	-8,6	-12,9
jul-22	0,7	0,8	0,5	0,9	-0,1	9,5	10,7	13,1	7,4	-19,2	3,3	3,4	3,5	2,9	1,4	6,9	7,1	6,7	7,0	6,8
ago-22	-0,2	0,0	-0,8	0,4	-0,4	-9,7	1,4	-17,4	-17,8	-6,1	-25,1	-26,4	-25,1	-24,1	-3,3	-26,5	-27,9	-26,5	-25,7	-6,3
set-22	0,1	0,1	0,3	-0,6	0,3	-13,3	-20,0	-9,4	-6,6	-2,4	33,3	33,9	33,3	36,0	9,3	31,4	32,0	31,6	33,7	7,0
out-22	-0,2	-0,6	-0,1	0,4	0,1	0,8	0,3	0,2	2,2	3,4	-1,3	0,1	-1,3	-4,8	-2,0	2,2	3,7	1,8	-0,9	3,3
nov-22	0,5	0,6	0,7	-0,5	0,2	36,1	27,6	38,5	42,1	72,1	4,2	3,3	3,6	8,0	4,3	0,7	-0,2	0,5	3,9	-1,1
dez-22	0,1	0,4	-0,2	-0,5	0,1	0,5	13,1	0,7	-12,8	-39,1	-13,4	-12,5	-13,3	-16,8	-9,4	-12,2	-11,2	-12,2	-15,5	-7,4
jan-23	-0,8	-1,0	-1,1	0,4	0,1	-24,5	-28,3	-25,6	-18,9	9,5	15,7	15,5	15,0	18,0	12,8	15,7	15,5	14,9	18,1	12,8
fev-23	0,1	0,0	-0,1	0,7	0,3	-0,4	-0,3	-0,7	2,3	-10,5	-6,6	-7,5	-5,6	-6,0	-5,5	-6,8	-7,8	-5,7	-6,3	-5,4
mar-23	0,3	0,3	0,3	0,1	0,1	4,7	6,1	3,8	3,7	2,4	12,9	12,6	12,2	14,9	13,1	9,7	9,2	9,5	11,5	7,2
(*) abr-23	0,0	0,1	-0,2	0,1	0,1	-0,2	-1,0	0,1	-0,7	7,7	-15,6	-15,9	-14,6	-16,9	-16,8	-9,7	-9,5	-9,6	-10,5	-6,8
(*) mai-23	0,3	0,3	0,2	0,6	0,4	3,2	1,6	3,8	1,0	22,9	14,4	14,4	13,5	16,0	15,8	10,2	9,9	10,0	11,3	9,0
jun-23	0,2	0,2	0,2	0,3	0,3	13,0	9,9	12,1	22,7	5,1	-4,3	-3,8	-4,3	-4,9	-7,9	-9,4	-9,1	-9,3	-9,4	-14,2
Varição homologa (%)																				
jun-22	2,9	3,4	2,6	2,6	-1,2	6,7	7,4	6,7	6,5	1,5	2,9	2,4	3,1	4,8	-3,6	2,9	2,4	3,1	4,8	-3,6
jul-22	2,7	3,4	2,3	2,2	-1,0	7,3	8,8	6,2	6,9	4,9	0,0	0,3	0,4	-0,9	-4,1	2,1	2,4	2,2	1,5	-1,1
ago-22	2,6	3,0	2,2	2,8	-1,4	7,6	8,6	6,3	9,9	-1,9	2,8	1,5	3,2	6,0	0,7	2,8	1,5	3,2	6,0	0,7
set-22	2,4	2,8	2,1	2,1	-0,7	7,0	7,2	6,3	9,8	-2,3	2,2	1,6	1,9	4,6	0,0	2,2	1,6	2,0	4,7	0,0
out-22	2,2	2,2	2,0	3,2	-0,7	7,4	7,1	5,2	12,6	4,8	2,3	2,6	1,9	3,2	-1,7	2,3	2,6	1,8	3,2	-1,7
nov-22	1,7	2,0	1,8	1,3	-0,6	6,8	7,4	5,8	8,5	1,8	1,6	1,7	1,5	1,5	-1,2	1,6	1,7	1,6	1,5	-1,2
dez-22	1,8	1,9	1,8	1,6	-0,4	6,7	7,8	6,7	4,2	6,0	-0,9	-1,3	-0,1	-1,4	-1,1	1,1	0,7	1,7	0,9	1,9
jan-23	1,6	2,1	0,8	2,1	0,0	12,1	13,7	9,8	12,6	14,5	9,2	9,6	8,2	11,4	2,8	7,0	7,3	6,3	8,8	-0,3
fev-23	1,4	1,6	0,5	2,6	0,8	8,8	9,9	6,5	10,9	7,2	-0,4	-0,5	0,0	-0,6	0,1	-0,3	-0,5	0,0	-0,6	0,1
mar-23	1,0	1,2	0,2	2,4	0,9	7,8	8,4	4,9	11,8	7,8	4,2	3,8	3,1	7,9	2,9	4,2	3,8	3,0	8,0	2,8
(*) abr-23	0,9	1,1	-0,3	2,6	1,2	7,5	7,6	5,8	9,5	12,9	-3,2	-3,9	-3,8	0,1	-2,1	-1,2	-1,9	-2,0	2,4	0,9
(*) mai-23	0,8	0,9	-0,3	2,5	1,1	8,6	9,9	7,0	11,3	0,4	1,2	-0,1	1,4	4,0	2,5	1,2	-0,1	1,4	4,0	2,5
jun-23	0,9	1,2	-0,3	2,4	1,5	8,3	9,0	5,7	10,7	11,8	3,6	2,6	3,5	6,3	6,0	-0,5	-1,6	-0,7	3,0	1,0
Varição média nos últimos 12 meses (%)																				
jun-22	2,1	1,9	2,7	1,9	-0,3	5,8	6,3	6,7	4,4	-0,2	2,1	2,9	2,5	-0,4	-1,8	2,1	2,9	2,5	-0,3	-1,8
jul-22	2,3	2,3	2,8	1,9	-0,4	5,9	6,9	6,4	4,3	0,5	1,9	2,8	2,3	-0,6	-1,6	2,0	2,8	2,3	-0,5	-1,6
ago-22	2,4	2,5	2,7	2,1	-0,5	6,1	7,1	6,5	4,9	0,0	2,1	2,8	2,4	0,0	-1,7	2,3	3,0	2,6	0,2	-1,4
set-22	2,6	2,8	2,7	2,1	-0,6	6,3	7,3	6,5	5,5	-0,3	2,3	3,0	2,4	0,7	-1,6	2,5	3,2	2,6	0,9	-1,3
out-22	2,6	2,9	2,7	2,2	-0,6	6,6	7,4	6,5	6,4	0,2	2,7	3,4	2,6	1,7	-1,2	2,7	3,4	2,6	1,7	-1,3
nov-22	2,6	2,9	2,6	2,2	-0,6	6,7	7,4	6,4	6,8	0,7	2,6	3,2	2,4	1,6	-1,3	2,6	3,2	2,4	1,6	-1,3
dez-22	2,5	2,9	2,5	2,1	-0,6	6,7	7,6	6,3	6,5	1,4	2,1	2,8	2,0	1,1	-1,6	2,5	3,1	2,4	1,5	-1,2
jan-23	2,5	2,9	2,3	2,2	-0,6	7,3	8,3	6,7	7,3	2,6	2,7	3,4	2,5	2,1	-1,6	2,9	3,5	2,6	2,3	-1,4
fev-23	2,4	2,8	2,1	2,3	-0,5	7,6	8,6	6,7	7,8	5,2	2,1	2,4	2,0	1,7	-1,6	2,2	2,6	2,1	1,9	-1,4
mar-23	2,2	2,6	1,8	2,3	-0,4	7,7	8,6	6,4	8,5	5,9	2,2	2,3	2,1	2,5	-1,1	2,4	2,5	2,3	2,8	-0,8
(*) abr-23	2,0	2,4	1,6	2,3	-0,3	7,7	8,4	6,4	8,8	6,7	2,2	2,0	2,0	3,3	-0,5	2,3	2,2	2,1	3,5	-0,4
(*) mai-23	1,8	2,1	1,3	2,3	-0,2	7,8	8,6	6,4	9,3	4,4	1,8	1,5	1,7	3,3	-0,3	2,2	1,8	2,0	3,7	0,1
jun-23	1,7	1,9	1,1	2,3	0,1	7,9	8,7	6,3	9,7	5,5	1,9	1,5	1,8	3,5	0,4	1,9	1,5	1,7	3,6	0,5

Nota: Variação mensal = [mês n (ano N) / mês n-1 (ano N)] * 100 - 100

ÍNDICES DE VOLUME DE NEGÓCIOS, EMPREGO, REMUNERAÇÕES E HORAS TRABALHADAS NA INDÚSTRIA – Junho de 2023



Varição homóloga = [mês n (ano N) / mês n (ano N-1)] * 100 – 100

Varição média nos últimos 12 meses = [[mês (n-11) + ... + mês (n)] / [mês (n-23) + ... + mês (n-12)]] * 100 - 100

(*) - Retificação, em resultado da substituição das estimativas efetuadas para as não respostas, por respostas efetivas das empresas entretanto recebidas

(**) Bens Intermédios + Outros

Índices CAL - Índices ajustados de efeitos de calendário

NOTA METODOLÓGICA

O objetivo do Índice de Volume de Negócios na Indústria é mostrar a evolução do mercado de bens e serviços na indústria e a sua desagregação entre mercado nacional e externo. Os índices são obtidos tendo por base o Inquérito Mensal ao Volume de Negócios e Emprego na Indústria, realizado essencialmente por via eletrónica (e-mail) junto de unidades estatísticas selecionadas a partir das empresas sediadas no território nacional cuja atividade principal se enquadre na indústria. Os índices de emprego e remunerações integram informação administrativa (Declaração Mensal de Remunerações da Segurança Social)

Para mais informação sobre a metodologia utilizada ver o [documento metodológico](#).

CONTRIBUIÇÕES

A contribuição representa o efeito individual de um agrupamento na formação de uma taxa de variação do índice total. Este indicador é apresentado em termos de pontos percentuais em relação à variação total.

GRAU DE PRECISÃO

Os índices são apresentados com duas casas decimais e as taxas de variação e os contributos são apurados com uma casa decimal. Como tal, a soma dos contributos dos agrupamentos poderá diferir das respetivas taxas de variação agregadas.

TAXA DE RESPOSTA

O presente Destaque inclui informação recebida até ao dia 7 de agosto de 2023, o que corresponde a uma taxa de resposta no primeiro momento de difusão de 92,5% (93,5% em junho de 2022) no VVN.

No quadro seguinte apresentam-se as taxas de resposta para os agrupamentos e secções da CAE.

	Total	CT	CD	CND	INT**	INV	EN	B	C	D	E
VVN	92,5	90,1	87,1	90,6	93,2	91,8	93,9	93,7	93,1	90,4	93,2
EMP	89,7	88,6	92,1	88,0	90,2	89,0	95,3	93,0	89,3	89,8	94,0

AJUSTAMENTO DE EFEITOS DE CALENDÁRIO

O ajustamento dos efeitos de calendário é efetuado com modelos probabilísticos do tipo “Autoregressive Integrated Moving Average” (ARIMA). O ajustamento pressupõe que se mantenha relativamente estável a influência deste tipo de efeitos sobre as séries brutas. No entanto, é possível que a redução recente da produção industrial com a crise internacional possa acarretar alguma perturbação neste tipo de efeitos. De qualquer modo, continuam a acompanhar estes destaques os valores das séries brutas e as respetivas taxas de variação, o que permite complementar a informação fornecida pelas séries ajustadas e comentadas neste destaque.



Com o destaque de novembro de 2017 foram divulgadas as séries de Horas Trabalhadas, ajustadas dos efeitos de calendário, relativas aos Grandes Agrupamentos Industriais, Secções e Divisões.

REVISÕES

A informação agora divulgada no presente destaque incorpora revisões dos índices dos dois meses anteriores, em consequência da substituição das estimativas efetuadas por respostas entretanto recebidas e, em menor grau, da substituição de valores provisórios anteriormente reportados por valores definitivos. A magnitude destas revisões, medida, em pontos percentuais, pela diferença entre taxas de variação homóloga agora e anteriormente divulgadas é a seguinte:

	VNT	VNN	VNE	NPS	REM	HRS	HRS CAL
abr-23	-0,1	-0,2	0,0	0,0	0,0	0,1	0,0
mai-23	0,0	0,0	0,2	0,0	0,2	0,0	0,0

SIGLAS E DESIGNAÇÕES

Total	– Indústria Extrativa, Indústria Transformadora e Produção e Distribuição de Eletricidade, Gás e Água
TVH	– Taxa de Variação Homóloga
CT	– Bens de Consumo Total
CND	– Bens de Consumo não Duradouro
CD	– Bens de Consumo Duradouro
INT	– Bens Intermédios
INV	– Bens de Investimento
EN	– Energia
B	– Indústrias Extrativas
C	– Indústrias Transformadoras
D	– Eletricidade, Gás, Vapor, Água Quente e Fria e Ar Frio
E	– Captação, Tratamento e Distribuição de Água, Saneamento, Gestão de Resíduos e Despoluição
VNT	– Volume de Negócios Total
VNN	– Volume de Negócios Mercado Nacional
VNE	– Volume de Negócios Mercado Externo
VVN	– Volume de Negócios
REM	– Remunerações
HRS	– Horas Trabalhadas
CAL	– Índices ajustados de efeitos de calendário

Data do próximo destaque mensal - 08 de setembro de 2023
