

Contas Nacionais Trimestrais – Estimativa Rápida

4º Trimestre de 2008

Produto Interno Bruto diminuiu em volume 2,1% no 4º trimestre de 2008

A Estimativa Rápida do Produto Interno Bruto (PIB) aponta para uma diminuição de 2,1% em volume no 4º trimestre de 2008 face ao período homólogo, o que compara com a variação de 0,5% registada no trimestre anterior. O PIB no 4º trimestre de 2008 terá registado uma variação de -2,0% face ao trimestre precedente.

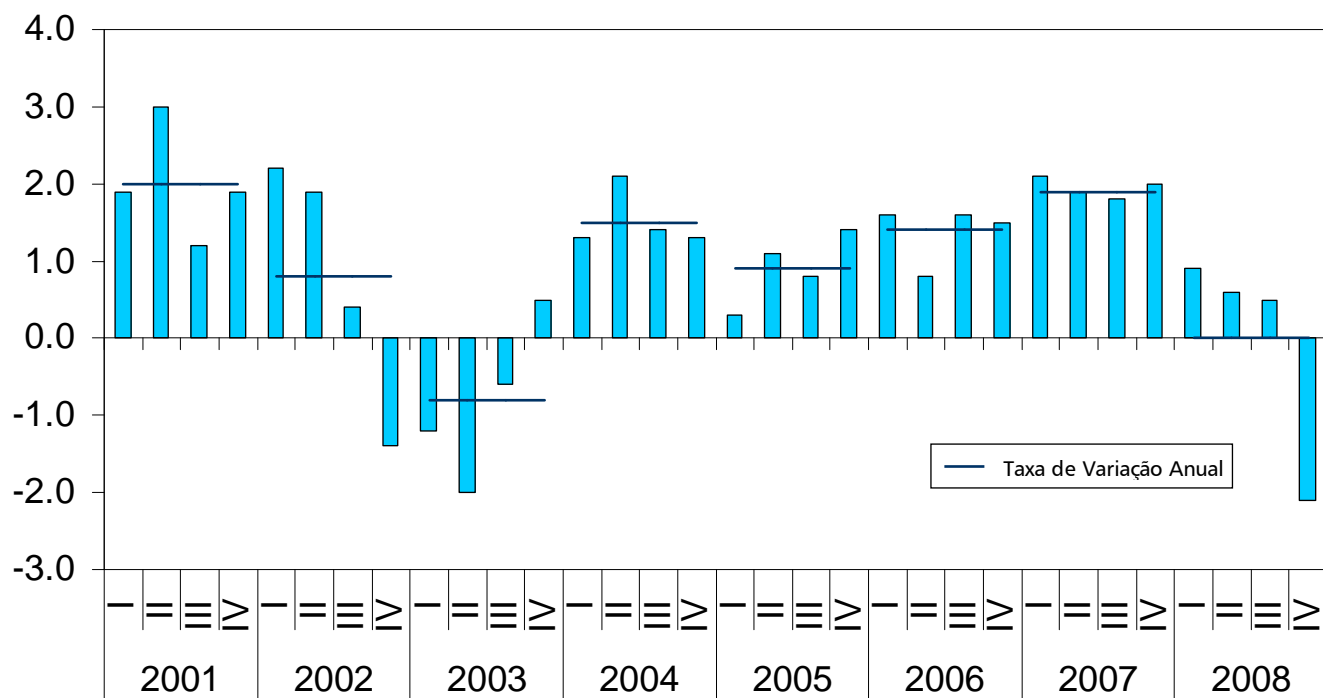
Esta contracção do PIB no 4º trimestre resultou dos contributos negativos da procura interna, com particular intensidade ao nível do Investimento, e da procura externa líquida, tendo-se registado uma diminuição expressiva das Exportações de Bens e Serviços.

Para o conjunto do ano 2008, o PIB terá registado uma variação nula em volume.

Produto Interno Bruto

Dados encadeados em volume (ano de referência=2000)

Taxa de variação homóloga, %



Produto Interno Bruto

Dados encadeados em volume (ano de referência=2000)

	Taxa de Variação Homóloga (%)								
	4ºT 06	1ºT 07	2ºT 07	3ºT 07	4ºT 07	1ºT 08	2ºT 08	3ºT 08	4ºT 08
ER 4ºTri 2008	1.5	2.1	1.9	1.8	2.0	0.9	0.6	0.5	-2.1
CNT 3ºTri 2008	1.6	2.1	1.9	1.8	1.9	0.9	0.7	0.6	
ER 3ºTri 2008	1.6	2.1	1.9	1.8	1.9	0.9	0.7	0.7	

	Taxa de Variação em Cadeia (%)									
	4ºT 06	1ºT 07	2ºT 07	3ºT 07	4ºT 07	1ºT 08	2ºT 08	3ºT 08	4ºT 08	
ER 4ºTri 2008	0.4	0.8	0.5	0.0	0.6	-0.3	0.3	-0.1	-2.0	
CNT 3ºTri 2008	0.4	0.8	0.5	0.0	0.6	-0.2	0.3	-0.1		
ER 3ºTri 2008	0.4	0.8	0.5	0.0	0.6	-0.2	0.3	0.0		

ER - Estimativa rápida (45 dias); CNT - Contas Nacionais Trimestrais (70 dias)

Produto Interno Bruto

Dados encadeados em volume (ano de referência=2000)

	Taxa de Variação Anual (%)		
	2006	2007	2008
ER 4ºTri 2008	1.4	1.9	0.0
CNT 3ºTri 2008	1.4	1.9	

ER - Estimativa rápida (45 dias)

CNT - Contas Nacionais Trimestrais (70 dias)

2006: dados definitivos

2007 e 2008: dados preliminares

Próximo Destaque das Contas Nacionais Trimestrais

Os resultados correntes das Contas Nacionais Trimestrais do 4º trimestre de 2008 serão divulgados no próximo dia 11 de Março de 2009.



Informação metodológica sobre a estimativa rápida

As estimativas rápidas do PIB constituem a primeira indicação sintética sobre o andamento trimestral da economia portuguesa, não se substituindo à divulgação habitual das Contas Nacionais Trimestrais (também designada por estimativa corrente), mais precisa e mais detalhada, que é divulgada 70 dias após o final do trimestre de referência.

Estas estimativas rápidas são calculadas recorrendo à mesma metodologia e preferencialmente à mesma informação que as estimativas correntes das Contas Nacionais Trimestrais. A percentagem de informação coberta no momento de fecho da estimativa rápida ascende a 80%. Nas situações em que a informação de base não é completa, são utilizados métodos de previsão e imputação, cuja escolha dependeu dos resultados de diversos testes efectuados para um período relativamente longo. De notar que, embora a percentagem de informação coberta seja elevada, as estimativas rápidas estarão eventualmente sujeitas a revisões mais significativas (comparativamente com a estimativa corrente).

Esta divulgação contém exclusivamente informação relativa às taxas de variação homóloga e em cadeia para o PIB em termos reais.

Nos testes efectuados desde o 2º trimestre de 2005, o erro absoluto médio da estimativa rápida foi de 0,1 pontos percentuais no que diz respeito às taxas de variação homóloga e em cadeia, quando comparadas com a estimativa corrente.

A informação em volume aqui divulgada encontra-se encadeada, tendo 2000 como ano de base para o encadeamento. Os dados encontram-se corrigidos de sazonalidade.