



19 de julho de 2023

ÍNDICE DE PREÇOS NA PRODUÇÃO INDUSTRIAL  
Junho 2023

## PREÇOS NA PRODUÇÃO INDUSTRIAL DIMINUÍRAM 5,8%

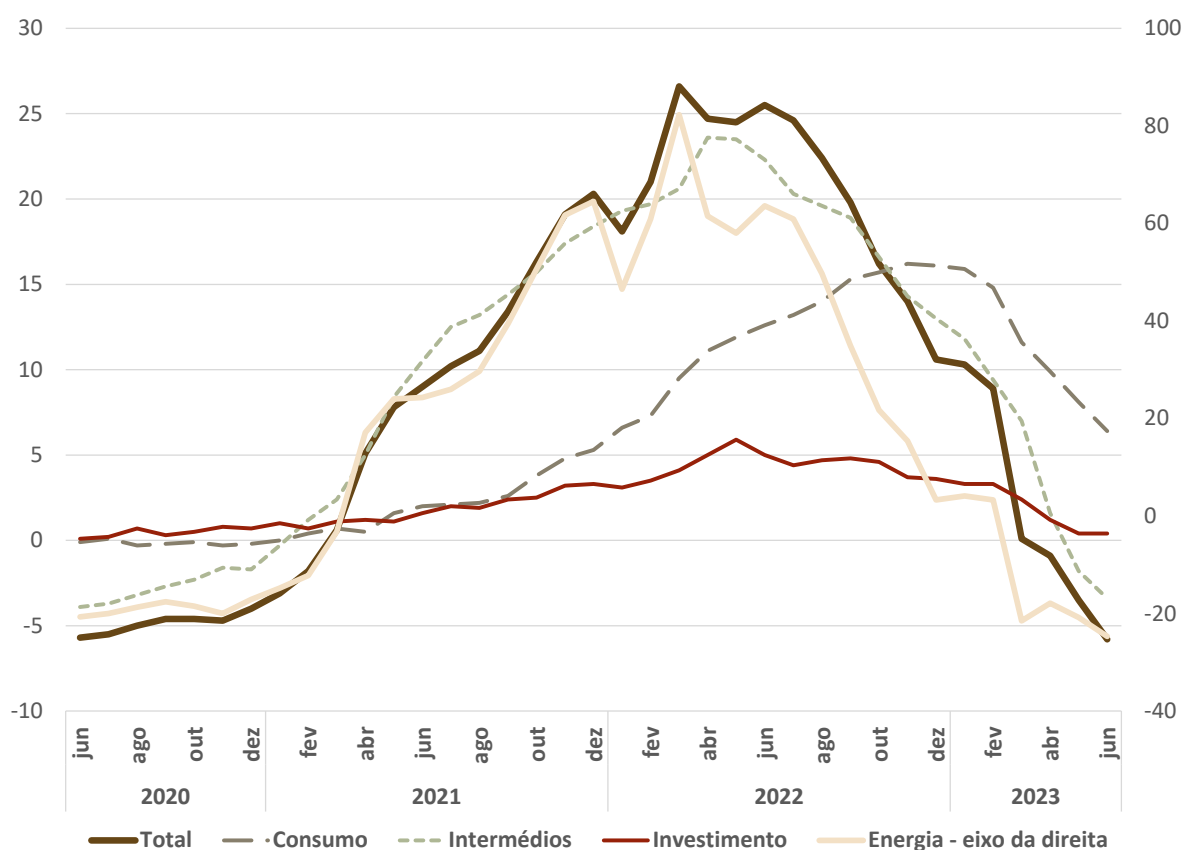
O Índice de Preços na Produção Industrial (IPPI) registou uma variação homóloga de -5,8% em junho (-3,5% no mês anterior).

A *Energia* continuou a ser o agrupamento que mais contribuiu para esta variação, sem o qual os preços na produção industrial aumentaram 0,8% (2,2% em maio).

No 2.º trimestre de 2023, os preços na produção industrial diminuíram 3,4%, após o aumento de 6,3% no trimestre anterior. Sem a *Energia* os preços aumentaram 2,5% (10,3% no 1.º trimestre).

A variação mensal do índice agregado foi de -0,1% (2,4% em junho de 2022).

Figura 1. Índice Total e Grandes Agrupamentos Industriais  
Variação homóloga (%)



ÍNDICE DE PREÇOS NA PRODUÇÃO INDUSTRIAL – Junho 2023



## VARIAÇÃO HOMÓLOGA

A variação homóloga do IPPI foi -5,8% em junho, taxa inferior em 2,3 pontos percentuais (p.p.) à observada no mês anterior.

A *Energia* contribuiu com -6,4 p.p. para a variação do índice total de junho, em resultado da diminuição de 24,7%. Sem este agrupamento, a variação do índice agregado foi de 0,8% no mês em análise (2,2% em maio). O agrupamento dos *Bens de Consumo*, com uma variação homóloga de 6,4% (8,1% em maio) registou o único contributo positivo (1,8 p.p. em junho, 2,3 p.p. no mês anterior).

Quadro 1. Índice Total e Grandes Agrupamentos Industriais  
Variação homóloga (%) e contributos (p.p.)

Período	Total	Bens de Consumo	Bens Intermedios	Bens de Investimento	Energia
	(Taxa de Variação Homóloga)				
Abr-23	-0,9	9,9	1,6	1,2	-17,9
Mai-23	-3,5	8,1	-1,8	0,4	-20,8
Jun-23	-5,8	6,4	-3,4	0,4	-24,7
	(Contributos para a TVH)				
Abr-23	-0,9	2,8	0,6	0,1	-4,4
Mai-23	-3,5	2,3	-0,7	0,0	-5,1
Jun-23	-5,8	1,8	-1,3	0,0	-6,4

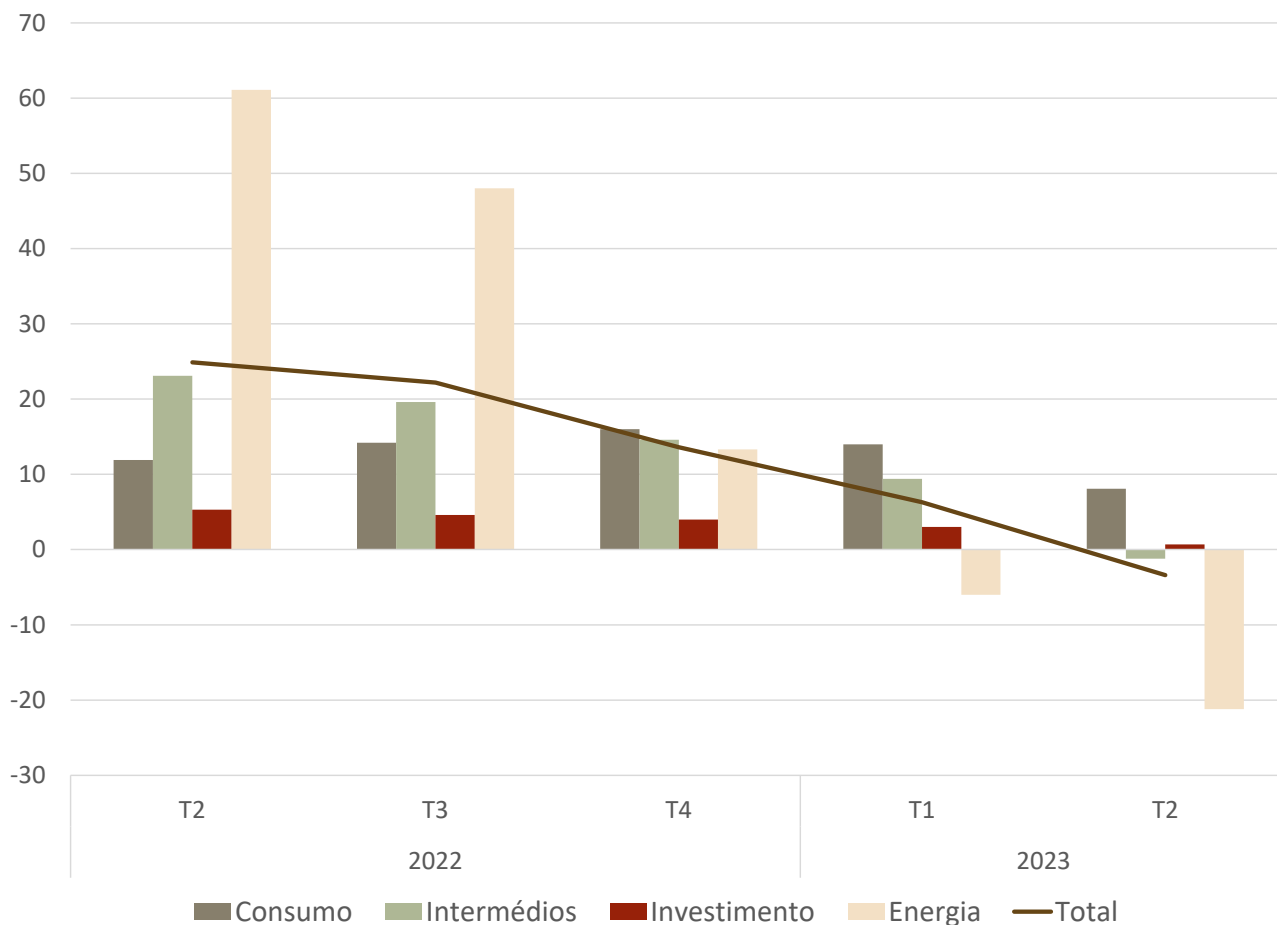
Por secções, as *Indústrias Transformadoras* deram o contributo mais expressivo para a variação do índice total (-3,5 p.p.), originado pela variação de -3,9% em junho (variação nula em maio). A secção de *Eletricidade, Gás, Vapor, Água Quente e Fria e Ar Frio* apresentou uma variação de -24,8% e contribuiu com -2,2 p.p. (-34,7% e -3,4 p.p. no mês precedente).



## VARIAÇÃO HOMÓLOGA TRIMESTRAL

No 2.º trimestre de 2023, a taxa de variação homóloga do IPPI situou-se em -3,4%, valor 9,7 p.p. inferior ao registado no 1.º trimestre. Esta evolução foi fortemente influenciada pelo agrupamento de *Energia*, que passou de uma taxa de variação de -6,0% no 1.º trimestre de 2023 para -21,2% no trimestre em análise (contributos de -1,5 p.p. e -5,3 p.p., respetivamente). Os agrupamentos de *Bens de Consumo* e de *Bens Intermédios* apresentaram variações de 8,1% e -1,2%, respetivamente (14,0% e 9,4% no trimestre anterior), contribuindo conjuntamente com 1,8 p.p. (7,4 p.p. no 1.º trimestre).

Figura 1.1. Índice Total e Grandes Agrupamentos Industriais  
Variação homóloga trimestral, (%)

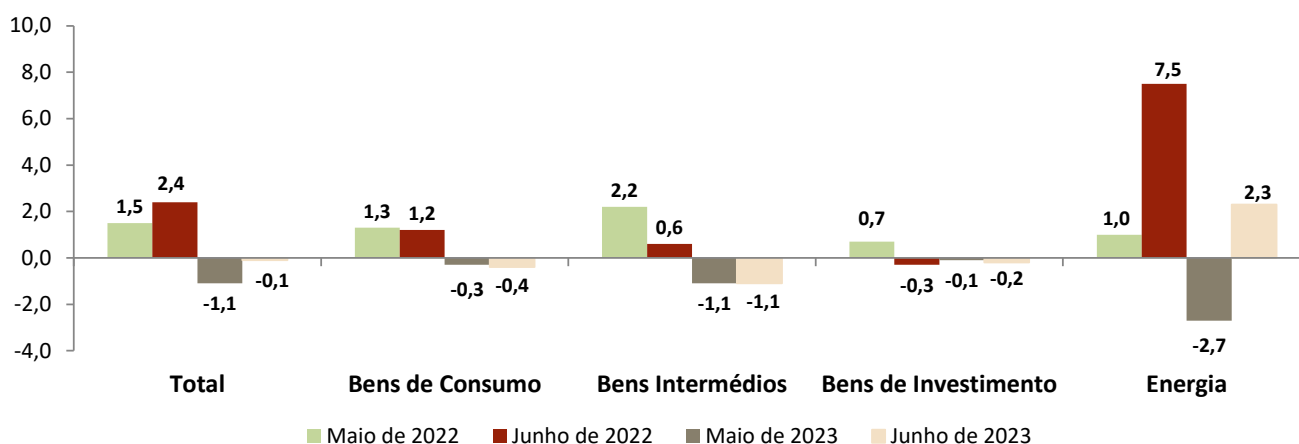




## VARIAÇÃO MENSAL

A variação mensal do IPPI foi de -0,1% em junho (2,4% em igual mês de 2022). O agrupamento de *Bens Intermédios*, com taxa de variação de -1,1% (0,6% em junho de 2022), contribuiu com -0,4 p.p. para a variação do índice total. A *Energia* contribuiu com 0,5 p.p., em resultado do aumento de 2,3% (7,5% em junho de 2022). A secção das *Indústrias Transformadoras* diminuiu 0,8% relativamente a maio (aumento de 3,3% no período homólogo) e teve um contributo de -0,7 p.p. para a variação do índice total. A variação mensal da secção de *Eletricidade, Gás, Vapor, Água Quente e Fria e Ar Frio* foi de 9,0% em junho (-5,3% no mesmo mês de 2022), originando um contributo de 0,6 p.p..

Figura 2. Índice Total e Grandes Agrupamentos Industriais  
Variação mensal, %





Período	TOTAL		GRANDES AGRUPAMENTOS INDUSTRIAIS						SECÇÕES				
	Sem agrupamento Energia	Total	Bens de Consumo			Intermédios	Investimento	Energia	Indústrias Extrativas	Indústrias Transformadoras	Eletricidade, Gás, Vapor, Água Quente e Fria e Ar Frio	Captação, Tratamento e Distribuição de Água; Saneamento, Gestão de Resíduos e Despoluição	
			Total	Duradouro	Não Duradouro								
<b>Índices mensais</b>													
Jun-22	133,84	124,09	117,64	109,27	118,70	135,32	107,44	172,56	173,29	132,34	150,02	109,80	
Jul-22	134,63	124,38	118,30	110,13	119,34	135,43	107,27	175,31	161,40	134,37	138,30	109,80	
Ago-22	133,37	124,89	119,15	110,43	120,26	135,71	107,62	167,00	156,71	132,42	144,94	109,96	
Set-22	133,28	125,82	120,85	110,53	122,16	136,09	108,14	162,90	152,02	133,09	136,81	109,96	
Out-22	132,68	126,24	122,92	111,70	124,34	135,23	108,08	158,20	154,19	133,03	129,90	109,96	
Nov-22	132,66	126,62	124,15	113,66	125,48	135,00	108,03	156,63	153,36	133,58	123,59	110,16	
Dez-22	130,07	126,48	124,59	114,01	125,94	134,35	107,89	144,29	149,59	131,61	113,81	110,16	
Jan-23	130,19	128,01	126,49	114,15	128,06	136,02	107,99	138,84	154,02	132,72	101,97	114,67	
Fev-23	131,90	127,84	126,60	114,13	128,19	135,41	108,41	147,99	162,70	131,69	133,57	114,95	
Mar-23	128,99	127,40	126,12	114,38	127,61	134,87	108,38	135,30	159,39	130,44	111,87	114,96	
*Abr-23	127,60	126,84	126,14	114,43	127,63	133,67	108,25	130,58	157,53	129,53	104,97	115,00	
*Mai-23	126,21	125,97	125,71	114,41	127,14	132,17	108,12	127,10	154,89	128,14	103,45	115,00	
Jun-23	126,06	125,06	125,20	114,32	126,59	130,67	107,88	129,99	x	127,14	112,78	x	
<b>Varição mensal (%)</b>													
Jun-22	2,4	0,7	1,2	0,8	1,2	0,6	-0,3	7,5	0,5	3,3	-5,3	0,0	
Jul-22	0,6	0,2	0,6	0,8	0,5	0,1	-0,2	1,6	-6,9	1,5	-7,8	0,0	
Ago-22	-0,9	0,4	0,7	0,3	0,8	0,2	0,3	-4,7	-2,9	-1,5	4,8	0,1	
Set-22	-0,1	0,7	1,4	0,1	1,6	0,3	0,5	-2,5	-3,0	0,5	-5,6	0,0	
Out-22	-0,5	0,3	1,7	1,1	1,8	-0,6	-0,1	-2,9	1,4	0,0	-5,1	0,0	
Nov-22	0,0	0,3	1,0	1,8	0,9	-0,2	0,0	-1,0	-0,5	0,4	-4,9	0,2	
Dez-22	-2,0	-0,1	0,4	0,3	0,4	-0,5	-0,1	-7,9	-2,5	-1,5	-7,9	0,0	
Jan-23	0,1	1,2	1,5	0,1	1,7	1,2	0,1	-3,8	3,0	0,8	-10,4	4,1	
Fev-23	1,3	-0,1	0,1	0,0	0,1	-0,4	0,4	6,6	5,6	-0,8	31,0	0,2	
Mar-23	-2,2	-0,3	-0,4	0,2	-0,5	-0,4	0,0	-8,6	-2,0	-0,9	-16,2	0,0	
*Abr-23	-1,1	-0,4	0,0	0,0	0,0	-0,9	-0,1	-3,5	-1,2	-0,7	-6,2	0,0	
*Mai-23	-1,1	-0,7	-0,3	0,0	-0,4	-1,1	-0,1	-2,7	-1,7	-1,1	-1,4	0,0	
Jun-23	-0,1	-0,7	-0,4	-0,1	-0,4	-1,1	-0,2	2,3	x	-0,8	9,0	x	
<b>Varição homóloga (%)</b>													
Jun-22	25,5	16,0	12,6	5,2	13,6	22,3	5,0	63,6	16,3	25,6	29,6	1,1	
Jul-22	24,6	15,3	13,2	5,6	14,2	20,3	4,4	60,9	9,7	25,9	16,2	1,1	
Ago-22	22,4	15,3	14,0	5,8	15,1	19,6	4,7	49,7	12,7	23,4	17,0	1,3	
Set-22	19,8	15,5	15,3	5,6	16,6	18,9	4,8	34,9	6,1	23,3	-5,8	1,3	
Out-22	16,2	14,5	15,7	6,5	16,8	16,6	4,6	21,7	6,7	21,5	-20,9	1,4	
Nov-22	14,0	13,6	16,2	7,8	17,3	14,3	3,7	15,4	1,3	19,5	-25,0	1,5	
Dez-22	10,6	12,8	16,1	7,9	17,1	13,0	3,6	3,3	-4,3	17,7	-36,7	1,5	
Jan-23	10,3	12,2	15,9	6,4	17,0	11,8	3,3	4,1	-1,3	16,8	-37,9	4,6	
Fev-23	8,9	10,6	14,8	6,5	15,8	9,4	3,3	3,3	-0,3	12,4	-18,3	4,8	
Mar-23	0,1	8,1	11,6	6,2	12,3	7,0	2,4	-21,5	-4,6	7,0	-45,2	4,9	
*Abr-23	-0,9	4,6	9,9	6,0	10,4	1,6	1,2	-17,9	-8,7	2,9	-34,3	4,7	
*Mai-23	-3,5	2,2	8,1	5,5	8,4	-1,8	0,4	-20,8	-10,2	0,0	-34,7	4,7	
Jun-23	-5,8	0,8	6,4	4,6	6,6	-3,4	0,4	-24,7	x	-3,9	-24,8	x	
<b>Varição média dos últimos 12 meses (%)</b>													
Jun-22	19,4	11,6	6,7	3,4	7,1	18,5	3,5	54,2	25,0	16,1	58,4	0,7	
Jul-22	20,6	12,3	7,6	3,7	8,1	19,1	3,7	57,1	23,0	17,5	56,7	0,8	
Ago-22	21,5	13,0	8,6	4,1	9,2	19,6	3,9	58,4	22,1	18,7	54,6	0,9	
Set-22	22,0	13,6	9,7	4,4	10,3	20,0	4,1	57,4	20,5	19,8	48,1	1,0	
Out-22	21,9	14,1	10,7	4,7	11,4	20,0	4,3	54,1	18,9	20,6	38,1	1,0	
Nov-22	21,4	14,3	11,6	5,1	12,4	19,7	4,3	49,4	16,8	21,0	28,6	1,1	
Dez-22	20,5	14,5	12,5	5,6	13,4	19,2	4,4	43,6	14,0	21,2	17,1	1,2	
Jan-23	19,7	14,5	13,3	5,7	14,2	18,5	4,4	39,6	11,8	21,3	8,7	1,5	
Fev-23	18,7	14,3	13,9	5,9	14,9	17,6	4,4	34,6	9,4	20,9	2,3	1,9	
Mar-23	16,3	13,8	14,0	6,1	15,1	16,4	4,2	25,1	7,2	19,6	-9,0	2,2	
*Abr-23	14,1	12,8	13,9	6,2	14,9	14,5	3,9	18,5	4,3	17,8	-14,6	2,5	
*Mai-23	11,7	11,5	13,6	6,2	14,5	12,3	3,4	12,1	1,5	15,8	-19,8	2,8	
Jun-23	9,0	10,2	13,0	6,2	13,8	10,1	3,0	5,1	x	13,2	-23,2	x	



**Nota:** Variação mensal = [ mês n (ano N) / mês n-1 (ano N) ] \* 100 – 100

Variação homóloga = [ mês n (ano N) / mês n (ano N-1) ] \* 100 – 100

Variação média nos últimos 12 meses = [( mês (n-11) + ... + mês (n) ) / [ mês (n-23) + ... + mês (n-12) ] ] \* 100 - 100

(\*) - Retificação, em resultado da substituição das estimativas efetuadas para as não respondidas, por respostas efetivas das empresas entretanto recebidas

## NOTA METODOLÓGICA

O Índice de Preços na Produção Industrial tem como objetivo mostrar a evolução mensal dos preços das transações nas atividades económicas para os mercados interno e externo. Os índices são obtidos com base no Inquérito aos Preços na Produção de Produtos Industriais, realizado por formulário eletrónico, junto de empresas sediadas em território nacional, dedicando-se principalmente ou a título secundário à Indústria Extrativa, Transformadora e Eletricidade, Gás e Água, sendo recolhidos mensalmente cerca de 10123 preços.

## CONTRIBUIÇÕES

A contribuição representa o efeito individual de um/a agrupamento/secção na formação de uma taxa de variação do índice total. Este indicador é apresentado em termos de pontos percentuais em relação à variação total.

## TAXA DE RESPOSTA

O presente Destaque inclui informação recebida até ao dia 14 de julho de 2023, o que corresponde a uma taxa de resposta no primeiro momento de difusão de 85,1% (84,8% em junho de 2022). No quadro seguinte apresentam-se as taxas de resposta para os agrupamentos e secções da CAE.

Total	CT	CD	CND	INT	INV	EN	B	C	D	E
85,1%	83,2%	82,0%	83,3%	84,5%	86,0%	100,0%	78,9%	84,3%	100,0%	100,0%

## REVISÕES

A informação divulgada no presente destaque incorpora revisões dos índices dos dois meses anteriores, em consequência da substituição das estimativas efetuadas por respostas entretanto recebidas e, em menor grau, da substituição de valores provisórios anteriormente reportados por valores definitivos. A magnitude destas revisões, medida, em pontos percentuais, pela diferença entre taxas de variação homóloga agora e anteriormente divulgadas é a seguinte:

Total		CT		INT		INV		EN	
abr-23	mai-23	abr-23	mai-23	abr-23	mai-23	abr-23	mai-23	abr-23	mai-23
0,0	0,0	0,0	0,0	0,0	0,0	0,0	0,0	0,0	0,0



## GRAU DE PRECISÃO

Os índices são apresentados com duas casas decimais e as taxas de variação e os contributos são apurados com uma casa decimal. Como tal, a soma dos contributos dos agrupamentos poderá diferir das respetivas taxas de variação agregadas.

## BASE 2015 DO ÍNDICE DE PREÇOS NA PRODUÇÃO INDUSTRIAL

Com a publicação de resultados referentes a outubro de 2016, o INE passou a divulgar os dados das séries de Índice de Preços na Produção Industrial, com valores retrospectivos desde janeiro de 2010. Os ponderadores encontram-se disponíveis no portal do INE em, por ex., [Índices de preços na produção industrial - bruto \(Base - 2015 - Ponderadores\) por Tipo de mercado e Agrupamento industrial; Anual](#). Para mais informações sobre a metodologia pode ser consultado o [documento metodológico](#).

## SIGLAS E DESIGNAÇÕES

IPPI	– Índice de Preços na produção Industrial
TVH	– Taxa de variação homóloga
Total	– Indústrias Extrativas, Indústrias Transformadoras e Produção e Distribuição de Eletricidade, Gás e Água
CT	– Bens de Consumo Total
CND	– Bens de Consumo não Duradouros
CD	– Bens de Consumo Duradouros
INT	– Intermédios
INV	– Investimento
EN	– Energia
B	– Indústrias Extrativas
C	– Indústrias Transformadoras
D	– Eletricidade, Gás, Vapor, Água Quente e Fria e Ar Frio
E	– Captação, Tratamento e Distribuição de Água, Saneamento, Gestão de Resíduos e Despoluição

---

Data do próximo destaque mensal – 18 de agosto de 2023

---