



10 de julho de 2023

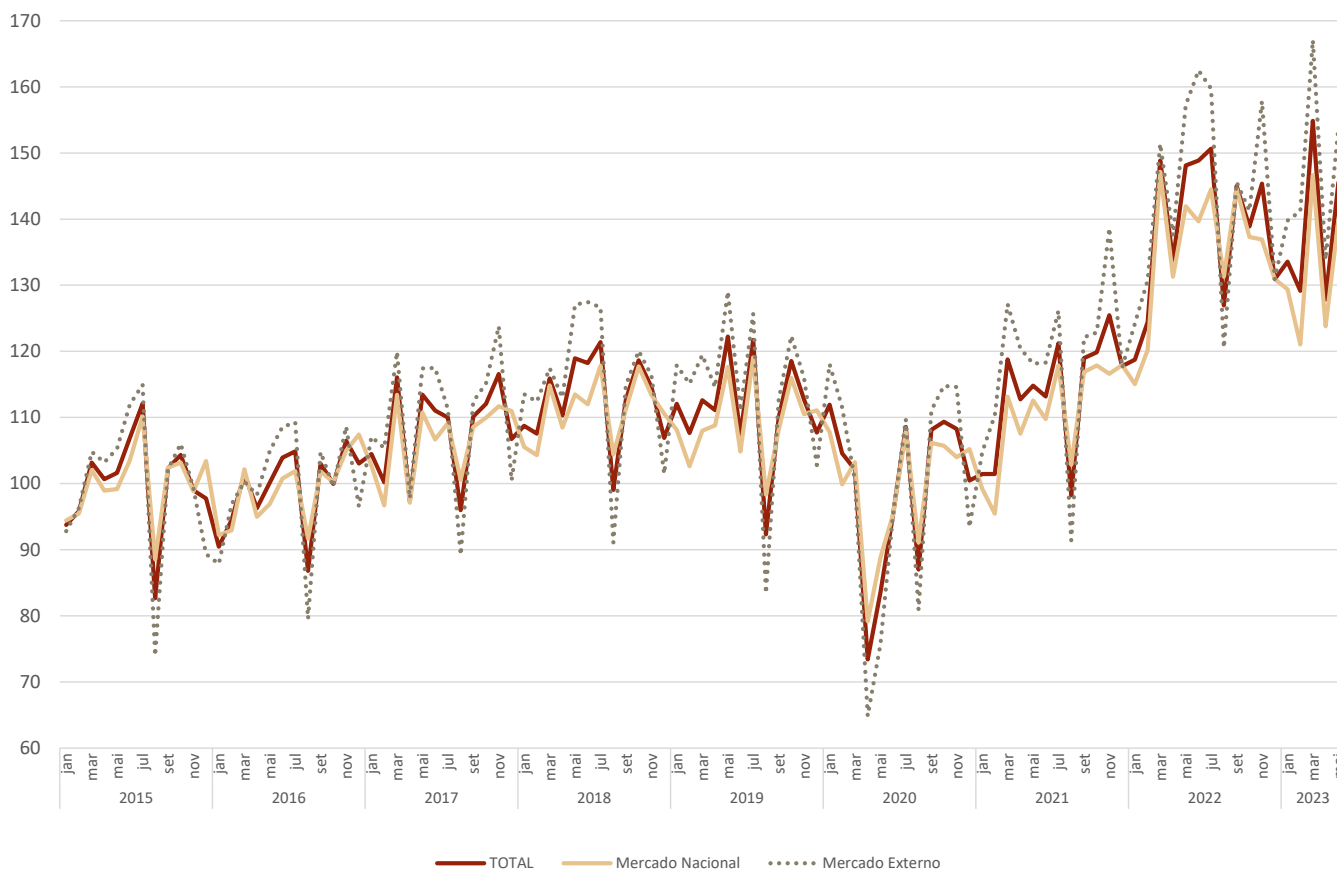
ÍNDICES DE VOLUME DE NEGÓCIOS, EMPREGO, REMUNERAÇÕES E HORAS TRABALHADAS NA INDÚSTRIA
Maio de 2023

VOLUME DE NEGÓCIOS NA INDÚSTRIA DIMINUIU 1,7%

Em termos homólogos e nominais, o índice de Volume de Negócios na Indústria apresentou uma redução de 1,7% em maio, após ter diminuído 4,5% no mês anterior. Excluindo o agrupamento de *Energia*, as vendas na indústria aumentaram 0,6% (redução de 2,0% em abril). As variações dos índices relativos ao mercado nacional e ao mercado externo fixaram-se em -1,4% e -2,2%, respetivamente (-5,7% e -2,7% no mês anterior).

Os índices de emprego, de remunerações e de horas trabalhadas¹ apresentaram variações homólogas de 0,8%, 8,4% e 1,2%, respetivamente (0,9%, 7,5% e -1,2% em abril).

Figura 1. Volume de Negócios na Indústria
Índices por mercado



¹ Índices ajustados de efeitos de calendário.



VOLUME DE NEGÓCIOS – TOTAL

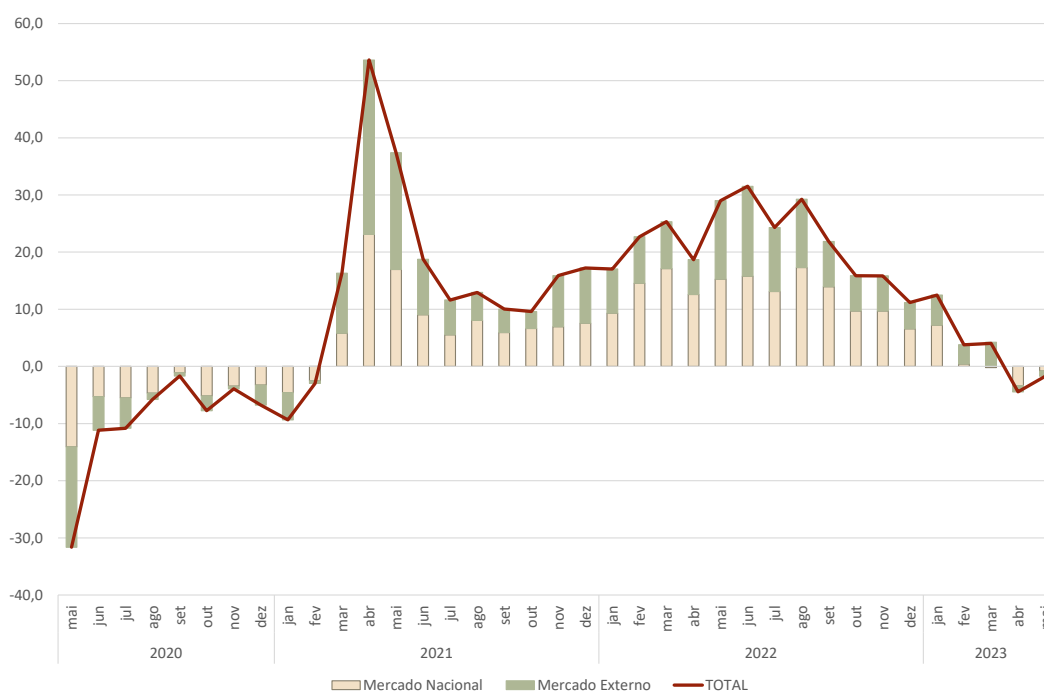
O Índice de Volume de Negócios na Indústria registou uma diminuição homóloga nominal de 1,7% em maio, recuperando 2,8 pontos percentuais (p.p.) face a abril.

Por mercados:

- O índice de vendas para o mercado nacional fixou-se em -1,4% em maio, (-5,7% no mês anterior) tendo contribuído com -0,8 p.p. (-3,4 p.p. em abril) para a variação do índice total;
- As vendas para o mercado externo diminuíram 2,2% em maio (redução de 2,7% em abril), originando um contributo de -0,9 p.p. (-1,1 p.p. no mês anterior).

Figura 2. Volume de Negócios na Indústria

Taxa de variação homóloga (%) e contributos (p.p.) por mercado



Por agrupamentos:

- Os *Bens Intermédios* deram o contributo negativo de maior intensidade (-3,6 p.p.) para a variação do índice total, originado pela redução de 9,5% em maio (-3,8 p.p. e -10,3% em abril);
- A *Energia* também contribuiu negativamente, com -2,2 p.p., em resultado da diminuição homóloga de -9,7% em maio (-3,0 p.p. e -12,3% em abril);
- Os *Bens de Consumo* aceleraram 6,3 p.p., para 8,0%, tendo contribuído com 2,1 p.p. (0,4 p.p. em abril);
- Os *Bens de Investimento* cresceram 14,2% (14,4% em abril) e contribuíram com 2,0 p.p. para a variação do índice agregado (1,9 p.p. no mês anterior).



Quadro 1. Volume de Negócios na Indústria - Total

Grandes Agrupamentos Industriais - variação homóloga (%) e contributos (p.p.)

Período	Total	Bens de Consumo	Bens Intermédios	Bens de Investimento	Energia
Taxa de Variação Homóloga					
mar-23	4,0	9,5	1,4	27,9	-10,5
abr-23	-4,5	1,7	-10,3	14,4	-12,3
mai-23	-1,7	8,0	-9,5	14,2	-9,7
Contributos para a TVH					
mar-23	4,0	2,4	0,5	3,8	-2,6
abr-23	-4,5	0,4	-3,8	1,9	-3,0
mai-23	-1,7	2,1	-3,6	2,0	-2,2

A variação mensal do índice volume de negócios na indústria foi de 13,8% (10,7% em maio de 2022).

MERCADO NACIONAL

As vendas na indústria para o mercado nacional apresentaram uma diminuição homóloga de 1,4%, menos intensa em 4,3 p.p. que a observada em abril.

Quadro 2. Volume de Negócios na Indústria – Mercado Nacional

Grandes Agrupamentos Industriais – variação homóloga (%) e contributos (p.p.)

Período	Total	Bens de Consumo	Bens Intermédios	Bens de Investimento	Energia
Taxa de Variação Homóloga					
mar-23	-0,3	9,6	-0,7	17,6	-10,8
abr-23	-5,7	1,4	-10,4	7,5	-9,7
mai-23	-1,4	8,8	-3,4	0,5	-8,2
Contributos para a TVH					
mar-23	-0,3	2,3	-0,2	1,4	-3,8
abr-23	-5,7	0,3	-3,4	0,6	-3,3
mai-23	-1,4	2,3	-1,1	0,0	-2,6

Por agrupamentos:

- A *Energia* apresentou uma redução de 8,2% (-9,7% em abril), da qual resultou um contributo de -2,6 p.p. (-3,3 p.p. no mês anterior) para a variação do índice deste mercado;
- Os *Bens Intermédios* registaram uma quebra de 3,4% em maio (contributo de -1,1 p.p.), menos intensa em 7,0 p.p. que a observada em abril (nesse mês, o contributo fixou-se em -3,4 p.p.);
- Os *Bens de Consumo* cresceram 8,8% (1,4% em abril), tendo contribuído com 2,3 p.p. para a variação do índice agregado;
- Os *Bens de Investimento* desaceleraram 7,0 p.p., para uma taxa variação de 0,5%.

A variação mensal das vendas na indústria para o mercado nacional situou-se em 13,1% (8,1% em maio de 2022).



MERCADO EXTERNO

O índice de vendas na indústria com destino ao mercado externo registou uma redução homóloga de 2,2% em maio (-2,7% no mês precedente).

Quadro 3. Volume de Negócios na Indústria – Mercado Externo

Grandes Agrupamentos Industriais - variação homóloga (%) e contributos (p.p.)

Período	Total	Bens de Consumo	Bens Intermédios	Bens de Investimento	Energia
Taxa de Variação Homóloga					
mar-23	10,3	9,3	3,9	33,1	-8,8
abr-23	-2,7	2,1	-10,2	18,2	-23,4
mai-23	-2,2	7,0	-15,8	21,7	-16,6
Contributos para a TVH					
mar-23	10,3	2,5	1,6	7,2	-0,9
abr-23	-2,7	0,5	-4,4	3,8	-2,6
mai-23	-2,2	1,8	-6,9	4,6	-1,6

Por agrupamentos:

- Os *Bens Intermédios* deram o contributo negativo mais influente para a variação do índice deste mercado, -6,9 p.p., em resultado do decréscimo de 15,8% (-10,2% em abril);
- A *Energia* atenuou a redução homóloga em 6,8 p.p., fixando-se em -16,6% (contributo de -1,6 p.p.);
- Os *Bens de Investimento* aceleraram 3,5 p.p., para uma variação de 21,7% em maio, tendo contribuído com 4,6 p.p. (3,8 p.p. em abril). Destaca-se a divisão 29 - *Fabricação de veículos automóveis, reboques, semi-reboques e componentes para veículos automóveis*, com um crescimento de 29,3% (26,7% no mês anterior);
- Os *Bens de Consumo* apresentaram um contributo de 1,8 p.p., em resultado do aumento de 7,0% (2,1% em abril).

As vendas para o mercado externo registaram um crescimento mensal de 14,9% em maio (14,3% no mesmo mês de 2022).



EMPREGO E REMUNERAÇÕES

Em termos homólogos, o emprego, as remunerações e as horas trabalhadas² apresentaram aumentos, respetivamente de 0,8%, 8,4% e 1,2% em maio (variações de 0,9%, 7,5% e -1,2% no mês anterior).

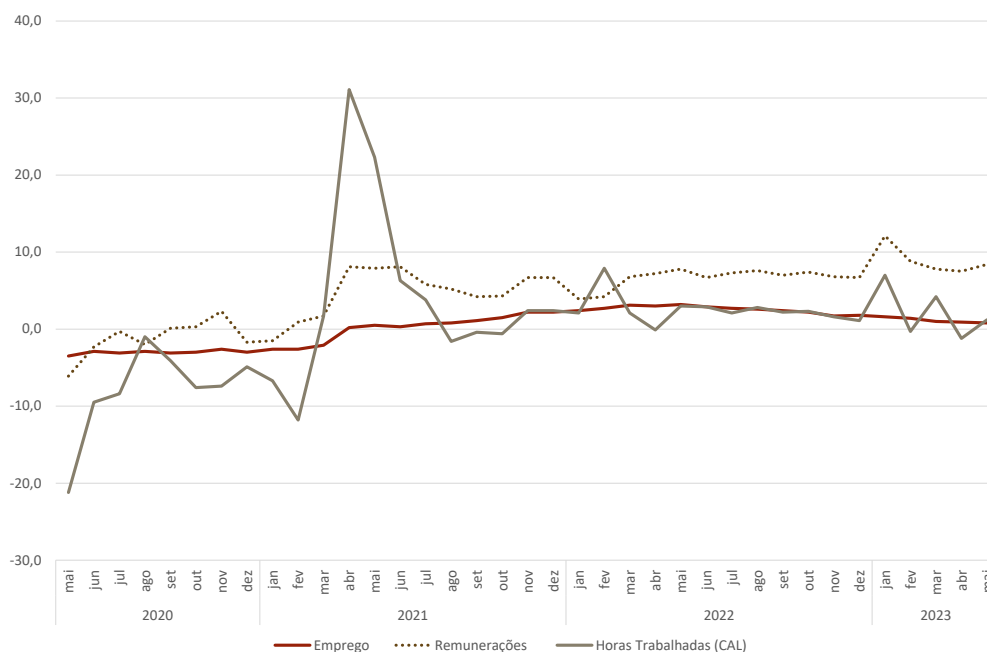
Quadro 4. Emprego, Remunerações e Horas Trabalhadas na Indústria

Varição homóloga e Varição mensal (%)

Período	Emprego	Remunerações	Horas Trabalhadas (CAL)
Taxa de Variação Homóloga			
mar-23	1,0	7,8	4,2
abr-23	0,9	7,5	-1,2
mai-23	0,8	8,4	1,2
Taxa de Variação Mensal			
mar-23	0,3	4,7	9,7
abr-23	0,0	-0,3	-9,8
mai-23	0,3	3,0	10,3

Figura 3. Emprego, Remunerações e Horas Trabalhadas na Indústria

Varição homóloga (%)



As variações mensais do emprego, das remunerações e das horas trabalhadas² fixaram-se em 0,3%, 3,0% e 10,3%, respetivamente (0,5%, 2,1% e 7,6% em maio de 2022).

² Índices ajustados de efeitos de calendário



Índice de **VOLUME DE NEGÓCIOS NA INDÚSTRIA - MERCADO TOTAL**

Índice Geral e por Grandes Agrupamentos Industriais

Variações mensais, homólogas e nos últimos 12 meses

BASE 2015=100

Ponderador	100,00		76,20		GRANDES AGRUPAMENTOS INDUSTRIAIS				
			28,29	2,91	25,39	33,36	14,55	23,80	
Período	TOTAL		Bens de Consumo			Bens Intermédios **	Bens de Investimento	Energia	
	Sem Agrupamento Energia		Total	Duradouro	Não Duradouro				
Índices mensais									
mai-22	148,1	150,4	134,8	155,2	132,4	167,1	142,5	140,7	
jun-22	148,9	147,6	131,1	152,1	128,7	157,9	156,0	153,0	
jul-22	150,6	148,5	140,7	155,3	139,0	159,6	138,5	157,5	
ago-22	127,0	119,7	123,7	118,5	124,3	126,1	97,1	150,3	
set-22	145,0	145,9	134,4	148,8	132,8	156,1	144,9	142,1	
out-22	138,9	141,3	133,1	149,7	131,2	148,1	141,7	131,2	
nov-22	145,4	152,2	140,3	172,7	136,6	152,0	175,8	123,4	
dez-22	130,9	131,6	130,1	130,8	130,0	126,8	145,5	128,8	
jan-23	133,6	136,3	129,2	158,8	125,8	141,8	137,6	124,8	
fev-23	129,2	133,3	120,7	141,8	118,3	138,9	144,8	116,1	
(*) mar-23	154,9	159,2	146,0	171,2	143,1	162,8	176,5	141,0	
(*) abr-23	127,8	130,7	122,2	135,4	120,7	133,8	140,0	118,7	
mai-23	145,5	151,3	145,6	168,0	143,0	151,2	162,8	127,0	
Varição mensal (%)									
mai-22	10,7	12,8	12,1	12,7	12,0	12,1	16,4	3,9	
jun-22	0,5	-1,9	-2,7	-2,0	-2,8	-5,5	9,4	8,7	
jul-22	1,2	0,6	7,3	2,1	8,0	1,1	-11,2	2,9	
ago-22	-15,7	-19,4	-12,1	-23,7	-10,6	-21,0	-29,9	-4,5	
set-22	14,2	21,9	8,7	25,6	6,8	23,8	49,2	-5,5	
out-22	-4,2	-3,2	-1,0	0,6	-1,2	-5,2	-2,2	-7,7	
nov-22	4,7	7,7	5,4	15,4	4,1	2,7	24,1	-6,0	
dez-22	-9,9	-13,6	-7,3	-24,3	-4,9	-16,6	-17,2	4,4	
jan-23	2,0	3,6	-0,7	21,4	-3,2	11,8	-5,4	-3,1	
fev-23	-3,3	-2,2	-6,5	-10,7	-5,9	-2,1	5,2	-7,0	
(*) mar-23	19,9	19,5	21,0	20,8	21,0	17,2	21,9	21,5	
(*) abr-23	-17,4	-17,9	-16,3	-20,9	-15,7	-17,8	-20,7	-15,8	
mai-23	13,8	15,8	19,1	24,1	18,5	13,0	16,3	7,0	
Varição homóloga (%)									
mai-22	29,0	24,1	20,6	20,1	20,7	30,3	15,2	49,3	
jun-22	31,5	24,3	15,5	19,9	14,9	23,7	43,5	60,4	
jul-22	24,3	16,6	16,0	20,4	15,5	18,6	12,6	55,4	
ago-22	29,2	24,3	22,2	18,4	22,7	22,0	38,1	43,7	
set-22	21,9	18,3	16,8	3,6	18,8	17,8	22,4	35,2	
out-22	15,9	15,2	14,9	10,3	15,5	14,4	17,9	18,1	
nov-22	15,8	11,4	13,4	19,7	12,6	8,7	14,0	37,5	
dez-22	11,2	8,2	11,7	14,5	11,4	1,4	17,5	22,3	
jan-23	12,5	13,5	15,7	28,7	14,1	9,2	20,6	9,0	
fev-23	3,8	7,0	7,8	5,0	8,2	2,5	16,6	-6,4	
(*) mar-23	4,0	8,9	9,5	8,6	9,6	1,4	27,9	-10,5	
(*) abr-23	-4,5	-2,0	1,7	-1,7	2,1	-10,3	14,4	-12,3	
mai-23	-1,7	0,6	8,0	8,2	8,0	-9,5	14,2	-9,7	
Varição média nos últimos 12 meses (%)									
mai-22	17,6	15,0	11,9	2,6	13,3	25,1	-0,6	27,7	
jun-22	18,7	15,6	12,3	3,8	13,5	24,4	2,9	30,7	
jul-22	19,8	16,2	13,7	6,5	14,7	24,1	3,6	33,9	
ago-22	21,0	17,1	14,8	7,7	15,8	23,9	6,4	35,8	
set-22	22,0	18,0	15,7	8,3	16,7	23,4	9,9	37,0	
out-22	22,4	18,8	16,4	9,9	17,3	23,3	12,9	35,9	
nov-22	22,3	18,1	16,3	11,8	16,9	21,6	13,4	38,2	
dez-22	21,7	17,2	16,3	13,0	16,8	19,5	13,3	39,2	
jan-23	21,3	16,9	16,2	15,0	16,3	18,2	15,0	38,1	
fev-23	19,6	15,8	15,2	14,4	15,3	16,0	16,2	34,2	
(*) mar-23	17,6	15,0	14,5	14,5	14,5	13,7	18,9	27,0	
(*) abr-23	15,4	13,7	13,6	13,5	13,6	11,0	20,8	21,6	
mai-23	12,7	11,6	12,6	12,5	12,6	7,4	20,6	16,6	



Índice de **VOLUME DE NEGÓCIOS NA INDÚSTRIA - MERCADO NACIONAL**

Índice Geral e por Grandes Agrupamentos Industriais

Variações mensais, homólogas e nos últimos 12 meses

BASE 2015=100

Ponderador			GRANDES AGRUPAMENTOS INDUSTRIAIS					
	100,00	65,55	27,28	2,21	25,07	29,39	8,88	34,45
Meses	TOTAL		Bens de Consumo			Bens Intermédios **	Bens de Investimento	Energia
		Sem Agrupamento Energia	Total	Duradouro	Não Duradouro			
Índices mensais								
mai-22	141,9	146,9	135,5	153,1	134,0	160,1	138,3	132,4
jun-22	139,7	141,5	131,2	146,2	129,9	151,9	138,6	136,2
jul-22	144,5	144,0	137,3	161,7	135,2	155,0	128,3	145,4
ago-22	131,3	122,6	132,5	113,7	134,1	122,4	93,3	147,8
set-22	144,6	144,8	136,6	156,1	134,9	153,0	142,9	144,2
out-22	137,3	140,0	133,0	153,5	131,2	149,6	129,3	132,2
nov-22	136,9	144,6	139,3	168,1	136,7	150,1	142,6	122,4
dez-22	130,9	135,8	141,4	127,1	142,7	128,2	143,8	121,5
jan-23	129,4	132,3	125,0	140,6	123,6	141,8	123,4	123,8
fev-23	121,1	126,1	116,1	131,0	114,8	135,8	124,8	111,4
(*) mar-23	146,6	153,1	143,5	156,5	142,4	162,5	151,2	134,4
(*) abr-23	123,8	128,5	124,6	120,4	124,9	132,1	128,9	114,8
mai-23	140,0	149,6	147,5	157,1	146,6	154,7	139,0	121,6
Variação mensal (%)								
mai-22	8,1	10,1	10,3	14,3	9,9	8,7	15,3	4,1
jun-22	-1,6	-3,7	-3,2	-4,5	-3,0	-5,2	0,2	2,9
jul-22	3,5	1,8	4,6	10,6	4,0	2,1	-7,5	6,7
ago-22	-9,1	-14,9	-3,5	-29,7	-0,8	-21,1	-27,2	1,7
set-22	10,1	18,1	3,1	37,3	0,6	25,1	53,2	-2,4
out-22	-5,1	-3,4	-2,6	-1,7	-2,7	-2,2	-9,5	-8,3
nov-22	-0,3	3,3	4,7	9,5	4,2	0,3	10,3	-7,4
dez-22	-4,4	-6,0	1,6	-24,4	4,4	-14,5	0,8	-0,7
jan-23	-1,2	-2,6	-11,6	10,7	-13,4	10,6	-14,2	1,9
fev-23	-6,4	-4,7	-7,1	-6,8	-7,1	-4,2	1,1	-10,0
(*) mar-23	21,1	21,3	23,6	19,4	24,0	19,6	21,2	20,7
(*) abr-23	-15,6	-16,0	-13,2	-23,1	-12,3	-18,7	-14,8	-14,6
mai-23	13,1	16,4	18,4	30,5	17,4	17,1	7,9	6,0
Variação homóloga (%)								
mai-22	26,1	20,0	22,5	17,1	23,0	21,0	9,9	41,2
jun-22	27,3	18,8	18,3	14,1	18,7	18,0	23,8	48,0
jul-22	22,6	13,5	17,3	21,1	17,0	12,4	6,2	44,4
ago-22	27,7	20,3	22,8	8,6	24,0	17,6	21,9	41,3
set-22	23,7	18,0	16,5	9,7	17,3	16,4	28,9	36,5
out-22	16,5	14,4	15,3	9,0	16,0	14,0	13,3	20,9
nov-22	17,4	9,4	14,2	11,4	14,5	6,8	5,1	40,7
dez-22	11,0	6,5	10,6	3,2	11,2	1,4	10,6	22,1
jan-23	12,5	12,7	15,6	16,9	15,4	9,4	16,9	12,0
fev-23	0,7	4,2	7,9	-1,8	8,9	0,3	8,5	-6,0
(*) mar-23	-0,3	5,4	9,6	4,6	10,1	-0,7	17,6	-10,8
(*) abr-23	-5,7	-3,7	1,4	-10,1	2,5	-10,4	7,5	-9,7
mai-23	-1,4	1,8	8,8	2,6	9,4	-3,4	0,5	-8,2
Variação média nos últimos 12 meses (%)								
mai-22	17,1	14,7	13,4	9,2	13,9	20,0	1,4	22,4
jun-22	18,1	15,0	14,0	9,6	14,5	19,5	2,9	25,3
jul-22	19,3	15,4	15,5	12,0	15,8	19,2	2,8	28,1
ago-22	20,4	16,1	16,5	11,8	17,0	19,1	4,8	30,2
set-22	21,5	17,1	17,4	12,5	17,9	19,4	8,1	31,7
out-22	21,9	17,7	18,2	13,2	18,7	19,4	10,0	31,4
nov-22	22,3	16,9	18,0	13,0	18,5	18,0	9,6	34,6
dez-22	22,1	15,9	17,8	13,0	18,3	16,2	9,4	36,3
jan-23	21,7	15,6	17,6	13,4	18,0	15,5	10,3	35,8
fev-23	19,6	14,1	16,2	11,2	16,7	13,3	10,7	32,2
(*) mar-23	16,6	12,8	15,2	10,5	15,7	10,9	12,7	25,2
(*) abr-23	14,2	11,3	14,1	8,6	14,7	8,3	13,7	20,6
mai-23	11,7	9,6	13,0	7,3	13,5	6,1	12,7	16,3



Índice de **VOLUME DE NEGÓCIOS NA INDÚSTRIA - MERCADO EXTERNO**

Índice Geral e por Grandes Agrupamentos Industriais

Variações mensais, homólogas e nos últimos 12 meses

BASE 2015=100

Ponderador			GRANDES AGRUPAMENTOS INDUSTRIAIS					
	100,00	91,98	29,80	3,94	25,86	39,24	22,94	8,02
Meses	TOTAL		Bens de Consumo			Bens Intermédios **	Bens de Investimento	Energia
	Sem Agrupamento Energia		Total	Duradouro	Não Duradouro			
Índices mensais								
mai-22	157,3	154,1	133,7	157,0	130,2	174,9	144,9	193,6
jun-22	162,5	154,0	130,9	157,0	126,9	164,6	165,9	259,7
jul-22	159,8	153,3	145,2	150,0	144,5	164,6	144,3	234,2
ago-22	120,5	116,5	111,8	122,4	110,2	130,2	99,2	166,4
set-22	145,6	147,1	131,5	142,8	129,8	159,5	146,0	128,4
out-22	141,3	142,7	133,3	146,6	131,2	146,3	148,8	124,8
nov-22	157,8	160,3	141,8	176,6	136,5	154,2	194,8	129,4
dez-22	130,9	127,1	114,7	133,9	111,7	125,2	146,4	175,0
jan-23	139,8	140,5	134,8	173,8	128,8	141,8	145,8	131,6
fev-23	141,2	140,8	126,9	150,7	123,3	142,3	156,2	145,9
(*) mar-23	167,1	165,6	149,4	183,4	144,2	163,1	191,0	183,3
(*) abr-23	133,9	133,0	119,1	147,8	114,7	135,7	146,4	144,0
mai-23	153,8	153,2	143,1	177,0	137,9	147,3	176,4	161,5
Variação mensal (%)								
mai-22	14,3	15,7	14,7	11,4	15,3	15,8	17,0	3,0
jun-22	3,3	-0,1	-2,1	0,0	-2,5	-5,9	14,5	34,1
jul-22	-1,7	-0,5	10,9	-4,5	13,8	0,1	-13,0	-9,8
ago-22	-24,5	-24,0	-23,0	-18,4	-23,7	-20,9	-31,2	-28,9
set-22	20,8	26,2	17,6	16,7	17,8	22,5	47,1	-22,8
out-22	-3,0	-3,0	1,3	2,7	1,1	-8,3	1,9	-2,8
nov-22	11,7	12,3	6,4	20,4	4,0	5,4	30,9	3,7
dez-22	-17,1	-20,7	-19,2	-24,1	-18,2	-18,8	-24,9	35,2
jan-23	6,8	10,6	17,5	29,8	15,3	13,2	-0,4	-24,8
fev-23	1,0	0,2	-5,8	-13,3	-4,3	0,4	7,2	10,9
(*) mar-23	18,3	17,7	17,7	21,8	17,0	14,7	22,3	25,6
(*) abr-23	-19,9	-19,7	-20,3	-19,4	-20,5	-16,8	-23,4	-21,4
mai-23	14,9	15,2	20,2	19,8	20,3	8,5	20,5	12,1
Variação homóloga (%)								
mai-22	33,1	28,5	18,2	22,6	17,5	41,5	18,3	98,6
jun-22	37,4	30,0	12,0	24,8	9,8	30,2	55,5	122,4
jul-22	26,7	19,8	14,4	19,8	13,5	25,8	16,2	122,7
ago-22	31,9	29,1	21,3	27,2	20,3	27,0	48,8	59,2
set-22	19,2	18,7	17,2	-1,4	21,1	19,4	19,1	26,3
out-22	15,0	16,1	14,3	11,4	14,8	14,9	20,4	2,3
nov-22	13,8	13,4	12,5	27,3	10,0	10,8	18,2	20,5
dez-22	11,4	10,1	13,6	25,3	11,7	1,4	21,7	23,1
jan-23	12,5	14,4	15,9	38,0	12,2	9,0	22,5	-6,1
fev-23	8,0	9,7	7,7	10,6	7,2	4,9	20,7	-8,3
(*) mar-23	10,3	12,6	9,3	11,6	8,8	3,9	33,1	-8,8
(*) abr-23	-2,7	-0,1	2,1	4,9	1,5	-10,2	18,2	-23,4
mai-23	-2,2	-0,6	7,0	12,8	5,9	-15,8	21,7	-16,6
Variação média nos últimos 12 meses (%)								
mai-22	18,3	15,2	9,9	-2,4	12,4	31,4	-1,7	63,5
jun-22	19,6	16,3	9,9	-0,6	12,0	30,3	2,9	65,6
jul-22	20,6	16,9	11,3	2,4	13,1	29,9	4,0	70,0
ago-22	21,8	18,2	12,4	4,5	14,0	29,5	7,3	69,8
set-22	22,5	19,0	13,3	5,0	14,9	28,1	10,9	68,9
out-22	23,2	20,0	14,0	7,4	15,3	27,7	14,4	62,5
nov-22	22,4	19,5	14,0	10,8	14,6	25,7	15,4	58,9
dez-22	21,3	18,5	14,4	13,0	14,7	23,2	15,4	54,9
jan-23	20,7	18,2	14,3	16,2	13,9	21,3	17,5	50,7
fev-23	19,7	17,6	13,9	17,0	13,3	19,2	19,3	45,2
(*) mar-23	18,8	17,3	13,6	17,9	12,8	17,0	22,3	36,5
(*) abr-23	17,2	16,3	13,0	17,7	12,1	14,0	24,7	27,2
mai-23	14,0	13,7	12,0	16,8	11,1	8,7	24,9	18,0



Índices de EMPREGO, REMUNERAÇÕES e HORAS TRABALHADAS NA INDÚSTRIA

Índice Total e por Grandes Agrupamentos Industriais

Variações mensais, homólogas e nos últimos 12 meses

BASE 2015=100

Ponderador	EMPREGO					REMUNERAÇÕES					HORAS					HORAS (Índices CAL)				
	100,00	48,91	31,80	16,38	2,91	100,00	39,83	35,16	19,60	5,41	100,00	48,79	32,23	16,30	2,67	100,00	48,79	32,23	16,30	2,67
Período	TOTAL	Bens de Consumo	Bens Intermédios **	Bens de Investimento	Energia	TOTAL	Bens de Consumo	Bens Intermédios **	Bens de Investimento	Energia	TOTAL	Bens de Consumo	Bens Intermédios **	Bens de Investimento	Energia	TOTAL	Bens de Consumo	Bens Intermédios **	Bens de Investimento	Energia
Índices mensais																				
mai-22	107,5	104,5	111,4	110,5	99,2	123,3	123,3	124,9	120,5	122,4	110,2	106,3	115,0	114,1	100,5	110,7	106,7	115,4	114,6	101,0
jun-22	107,6	104,3	111,6	110,9	99,1	139,7	136,7	141,7	148,7	115,5	103,1	99,6	107,9	106,1	89,5	102,0	98,5	106,9	104,8	88,0
jul-22	108,3	105,2	112,1	111,9	99,0	153,0	151,4	160,3	159,7	93,3	106,5	102,9	111,7	109,2	90,8	109,0	105,5	114,1	112,1	94,0
ago-22	108,1	105,2	111,3	112,4	98,6	138,1	153,5	132,3	131,3	87,6	79,8	75,7	83,7	82,9	87,7	80,1	76,0	83,9	83,3	88,1
set-22	108,2	105,3	111,6	111,7	98,9	119,7	122,8	119,9	122,7	85,4	106,4	101,4	111,5	112,8	95,9	105,2	100,4	110,5	111,4	94,3
out-22	107,9	104,7	111,5	112,1	99,0	120,7	123,1	120,2	125,4	88,3	105,0	101,6	110,0	107,4	94,0	107,6	104,1	112,4	110,4	97,3
nov-22	108,4	105,4	112,3	111,6	99,2	164,3	157,1	166,5	178,2	152,0	109,5	104,9	114,0	116,0	98,0	108,3	103,8	113,0	114,7	96,3
dez-22	108,5	105,8	112,2	111,1	99,3	165,1	177,7	167,6	155,3	92,5	94,8	91,8	98,9	96,5	88,7	95,1	92,2	99,2	96,9	89,2
jan-23	107,7	104,8	110,9	111,6	99,4	124,8	127,3	124,7	126,0	101,4	109,6	106,0	113,7	113,9	100,1	110,0	106,4	114,0	114,5	100,5
fev-23	107,7	104,7	110,7	112,4	99,7	124,3	127,0	123,8	128,9	90,7	102,4	98,1	107,3	107,1	94,6	102,6	98,2	107,5	107,2	95,1
(*) mar-23	108,0	105,0	111,0	112,5	99,8	130,1	134,7	128,6	133,7	92,9	115,6	110,4	120,4	123,1	107,0	112,5	107,2	117,8	119,6	102,0
(*) abr-23	108,0	105,1	110,8	112,6	99,8	129,7	133,4	128,6	132,7	99,8	97,4	92,8	102,7	102,3	88,6	101,5	96,9	106,3	107,0	94,6
mai-23	108,4	105,4	111,2	113,1	100,3	133,6	135,3	133,4	133,5	122,6	111,6	106,4	116,4	118,7	102,9	112,0	106,8	116,8	119,3	103,4
Varição mensal (%)																				
mai-22	0,5	0,5	0,3	0,7	0,4	2,1	-0,6	2,7	-0,6	38,3	9,5	10,0	7,7	11,6	10,5	7,6	7,9	6,3	9,6	7,2
jun-22	0,0	-0,1	0,2	0,4	-0,1	13,3	10,9	13,5	23,3	-5,7	-6,5	-6,4	-6,2	-7,0	-10,9	-7,9	-7,7	-7,3	-8,6	-12,9
jul-22	0,7	0,8	0,5	0,9	-0,1	9,5	10,7	13,1	7,4	-19,2	3,3	3,4	3,5	2,9	1,4	6,9	7,1	6,7	7,0	6,8
ago-22	-0,2	0,0	-0,8	0,4	-0,4	-9,7	1,4	-17,4	-17,8	-6,1	-25,1	-26,4	-25,1	-24,1	-3,3	-26,5	-27,9	-26,5	-25,7	-6,3
set-22	0,1	0,1	0,3	-0,6	0,3	-13,3	-20,0	-9,4	-6,6	-2,4	33,3	33,9	33,3	36,0	9,3	31,4	32,0	31,6	33,7	7,0
out-22	-0,2	-0,6	-0,1	0,4	0,1	0,8	0,3	0,2	2,2	3,4	-1,3	0,1	-1,3	-4,8	-2,0	2,2	3,7	1,8	-0,9	3,3
nov-22	0,5	0,6	0,7	-0,5	0,2	36,1	27,6	38,5	42,1	72,1	4,2	3,3	3,6	8,0	4,3	0,7	-0,2	0,5	3,9	-1,1
dez-22	0,1	0,4	-0,2	-0,5	0,1	0,5	13,1	0,7	-12,8	-39,1	-13,4	-12,5	-13,3	-16,8	-9,4	-12,2	-11,2	-12,2	-15,5	-7,4
jan-23	-0,8	-1,0	-1,1	0,4	0,1	-24,5	-28,3	-25,6	-18,9	9,5	15,7	15,5	15,0	18,0	12,8	15,7	15,5	14,9	18,1	12,8
fev-23	0,1	0,0	-0,1	0,7	0,3	-0,4	-0,3	-0,7	2,3	-10,5	-6,6	-7,5	-5,6	-6,0	-5,5	-6,8	-7,8	-5,7	-6,3	-5,4
(*) mar-23	0,3	0,3	0,3	0,1	0,1	4,7	6,1	3,8	3,7	2,4	12,9	12,6	12,2	14,9	13,1	9,7	9,2	9,5	11,5	7,2
(*) abr-23	0,0	0,1	-0,2	0,0	0,0	-0,3	-1,0	0,0	-0,8	7,5	-15,7	-16,0	-14,7	-16,9	-17,2	-9,8	-9,6	-9,8	-10,5	-7,2
mai-23	0,3	0,3	0,4	0,4	0,5	3,0	1,5	3,7	0,6	22,8	14,5	14,7	13,4	16,1	16,2	10,3	10,2	9,9	11,5	9,3
Varição homóloga (%)																				
mai-22	3,2	3,8	3,0	2,5	-0,8	7,8	7,8	7,2	4,4	26,3	5,1	6,2	4,7	3,4	0,3	3,0	4,1	2,8	1,1	-2,8
jun-22	2,9	3,4	2,6	2,6	-1,2	6,7	7,4	6,7	6,5	1,5	2,9	2,4	3,1	4,8	-3,6	2,9	2,4	3,1	4,8	-3,6
jul-22	2,7	3,4	2,3	2,2	-1,0	7,3	8,8	6,2	6,9	4,9	0,0	0,3	0,4	-0,9	-4,1	2,1	2,4	2,2	1,5	-1,1
ago-22	2,6	3,0	2,2	2,8	-1,4	7,6	8,6	6,3	9,9	-1,9	2,8	1,5	3,2	6,0	0,7	2,8	1,5	3,2	6,0	0,7
set-22	2,4	2,8	2,1	2,1	-0,7	7,0	7,2	6,3	9,8	-2,3	2,2	1,6	1,9	4,6	0,0	2,2	1,6	2,0	4,7	0,0
out-22	2,2	2,2	2,0	3,2	-0,7	7,4	7,1	5,2	12,6	4,8	2,3	2,6	1,9	3,2	-1,7	2,3	2,6	1,8	3,2	-1,7
nov-22	1,7	2,0	1,8	1,3	-0,6	6,8	7,4	5,8	8,5	1,8	1,6	1,7	1,5	1,5	-1,2	1,6	1,7	1,6	1,5	-1,2
dez-22	1,8	1,9	1,8	1,6	-0,4	6,7	7,8	6,7	4,2	6,0	-0,9	-1,3	-0,1	-1,4	-1,1	1,1	0,7	1,7	0,9	1,9
jan-23	1,6	2,1	0,8	2,1	0,0	12,1	13,7	9,8	12,6	14,5	9,2	9,6	8,2	11,4	2,8	7,0	7,3	6,3	8,8	-0,3
fev-23	1,4	1,6	0,5	2,6	0,8	8,8	9,9	6,5	10,9	7,2	-0,4	-0,5	0,0	-0,6	0,1	-0,3	-0,5	0,0	-0,6	0,1
(*) mar-23	1,0	1,2	0,2	2,4	0,9	7,8	8,4	4,9	11,8	7,8	4,2	3,8	3,1	7,9	2,9	4,2	3,8	3,0	8,0	2,8
(*) abr-23	0,9	1,1	-0,3	2,6	1,1	7,5	7,6	5,7	9,4	12,7	-3,3	-4,0	-3,9	0,0	-2,6	-1,2	-2,0	-2,1	2,4	0,4
mai-23	0,8	0,9	-0,2	2,3	1,2	8,4	9,7	6,8	10,7	0,1	1,2	0,1	1,2	4,1	2,4	1,2	0,1	1,2	4,1	2,4
Varição média nos últimos 12 meses (%)																				
mai-22	1,9	1,6	2,7	1,8	-0,2	5,9	6,3	6,9	4,6	-0,7	2,5	3,5	3,0	-0,5	-1,7	2,4	3,4	2,9	-0,6	-1,9
jun-22	2,1	1,9	2,7	1,9	-0,3	5,8	6,3	6,7	4,4	-0,2	2,1	2,9	2,5	-0,4	-1,8	2,1	2,9	2,5	-0,3	-1,8
jul-22	2,3	2,3	2,8	1,9	-0,4	5,9	6,9	6,4	4,3	0,5	1,9	2,8	2,3	-0,6	-1,6	2,0	2,8	2,3	-0,5	-1,6
ago-22	2,4	2,5	2,7	2,1	-0,5	6,1	7,1	6,5	4,9	0,0	2,1	2,8	2,4	0,0	-1,7	2,3	3,0	2,6	0,2	-1,4
set-22	2,6	2,8	2,7	2,1	-0,6	6,3	7,3	6,5	5,5	-0,3	2,3	3,0	2,4	0,7	-1,6	2,5	3,2	2,6	0,9	-1,3
out-22	2,6	2,9	2,7	2,2	-0,6	6,6	7,4	6,5	6,4	0,2	2,7	3,4	2,6	1,7	-1,2	2,7	3,4	2,6	1,7	-1,3
nov-22	2,6	2,9	2,6	2,2	-0,6	6,7	7,4	6,4	6,8	0,7	2,6	3,2	2,4	1,6	-1,3	2,6	3,2	2,4	1,6	-1,3
dez-22	2,5	2,9	2,5	2,1	-0,6	6,7	7,6	6,3	6,5	1,4	2,1	2,8	2,0	1,1	-1,6	2,5	3,1	2,4	1,5	-1,2
jan-23	2,5	2,9	2,3	2,2	-0,6	7,3	8,3	6,7	7,3	2,6	2,7	3,4	2,5	2,1	-1,6	2,9	3,5	2,6	2,3	-1,4
fev-23	2,4	2,8	2,1	2,3	-0,5	7,6	8,6	6,7	7,8	5,2	2,1	2,4	2,0	1,7	-1,6	2,2	2,6	2,1	1,9	-1,4
(*) mar-23	2,2	2,6	1,8	2,3	-0,4	7,7	8,6	6,4	8,5	5,9	2,2	2,3	2,1	2,5	-1,1	2,4	2,5	2,3	2,8	-0,8
(*) abr-23	2,0	2,4	1,6	2,3	-0,3	7,7	8,4	6,4	8,8	6,7	2,2	2,0	2,0	3,3	-0,6	2,3	2,2	2,1	3,4	-0,4
mai-23	1,8	2,1	1,3	2,3	-0,2	7,7	8,6	6,4	9,2	4,4	1,8	1,5	1,7	3,3	-0,4	2,1	1,8	2,0	3,7	0,1



Nota: Variação mensal = [mês n (ano N) / mês n-1 (ano N)] * 100 – 100

Variação homóloga = [mês n (ano N) / mês n (ano N-1)] * 100 – 100

Variação média nos últimos 12 meses = [(mês (n-11) + ... + mês (n)) / [mês (n-23) + ... + mês (n-12)]] * 100 - 100

(*) - Retificação, em resultado da substituição das estimativas efetuadas para as não respostas, por respostas efetivas das empresas entretanto recebidas

(**) Bens Intermédios + Outros

Índices CAL - Índices ajustados de efeitos de calendário

NOTA METODOLÓGICA

O objetivo do Índice de Volume de Negócios na Indústria é mostrar a evolução do mercado de bens e serviços na indústria e a sua desagregação entre mercado nacional e externo. Os índices são obtidos tendo por base o Inquérito Mensal ao Volume de Negócios e Emprego na Indústria, realizado essencialmente por via eletrónica (e-mail) junto de unidades estatísticas selecionadas a partir das empresas sediadas no território nacional cuja atividade principal se enquadre na indústria. Os índices de emprego e remunerações integram informação administrativa (Declaração Mensal de Remunerações da Segurança Social)

Para mais informação sobre a metodologia utilizada ver o [documento metodológico](#).

CONTRIBUIÇÕES

A contribuição representa o efeito individual de um agrupamento na formação de uma taxa de variação do índice total. Este indicador é apresentado em termos de pontos percentuais em relação à variação total.

GRAU DE PRECISÃO

Os índices são apresentados com duas casas decimais e as taxas de variação e os contributos são apurados com uma casa decimal. Como tal, a soma dos contributos dos agrupamentos poderá diferir das respetivas taxas de variação agregadas.

TAXA DE RESPOSTA

O presente Destaque inclui informação recebida até ao dia 6 de julho de 2023, o que corresponde a uma taxa de resposta no primeiro momento de difusão de 92,3% (92,7% em maio de 2022) no VVN.

No quadro seguinte apresentam-se as taxas de resposta para os agrupamentos e secções da CAE.

	Total	CT	CD	CND	INT**	INV	EN	B	C	D	E
VVN	92,3	86,6	96,7	85,0	91,6	89,9	97,9	89,1	91,1	96,8	92,8
EMP	88,7	87,6	94,1	86,3	88,2	89,4	96,8	83,9	88,5	98,4	88,4

AJUSTAMENTO DE EFEITOS DE CALENDÁRIO

O ajustamento dos efeitos de calendário é efetuado com modelos probabilísticos do tipo “Autoregressive Integrated Moving Average” (ARIMA). O ajustamento pressupõe que se mantenha relativamente estável a influência deste tipo de efeitos sobre as séries brutas. No entanto, é possível que a redução recente da produção industrial com a crise internacional possa acarretar alguma perturbação neste tipo de efeitos. De qualquer modo, continuam a acompanhar estes destaques os valores das séries brutas e as respetivas taxas de variação, o que permite complementar a informação fornecida pelas séries ajustadas e comentadas neste destaque.



Com o destaque de novembro de 2017 foram divulgadas as séries de Horas Trabalhadas, ajustadas dos efeitos de calendário, relativas aos Grandes Agrupamentos Industriais, Secções e Divisões.

REVISÕES

A informação agora divulgada no presente destaque incorpora revisões dos índices dos dois meses anteriores, em consequência da substituição das estimativas efetuadas por respostas entretanto recebidas e, em menor grau, da substituição de valores provisórios anteriormente reportados por valores definitivos. A magnitude destas revisões, medida, em pontos percentuais, pela diferença entre taxas de variação homóloga agora e anteriormente divulgadas é a seguinte:

	VNT	VNN	VNE	NPS	REM	HRS	HRS CAL
mar-23	0,1	0,2	0,0	-0,2	0,0	-0,4	-0,4
abr-23	-0,2	-0,2	-0,2	-0,1	0,4	0,1	0,2

SIGLAS E DESIGNAÇÕES

Total	– Indústria Extrativa, Indústria Transformadora e Produção e Distribuição de Eletricidade, Gás e Água
TVH	– Taxa de Variação Homóloga
CT	– Bens de Consumo Total
CND	– Bens de Consumo não Duradouro
CD	– Bens de Consumo Duradouro
INT	– Bens Intermédios
INV	– Bens de Investimento
EN	– Energia
B	– Indústrias Extrativas
C	– Indústrias Transformadoras
D	– Eletricidade, Gás, Vapor, Água Quente e Fria e Ar Frio
E	– Captação, Tratamento e Distribuição de Água, Saneamento, Gestão de Resíduos e Despoluição
VNT	– Volume de Negócios Total
VNN	– Volume de Negócios Mercado Nacional
VNE	– Volume de Negócios Mercado Externo
VVN	– Volume de Negócios
REM	– Remunerações
HRS	– Horas Trabalhadas
CAL	– Índices ajustados de efeitos de calendário

Data do próximo destaque mensal - 09 de agosto de 2023
