



9 de junho de 2023

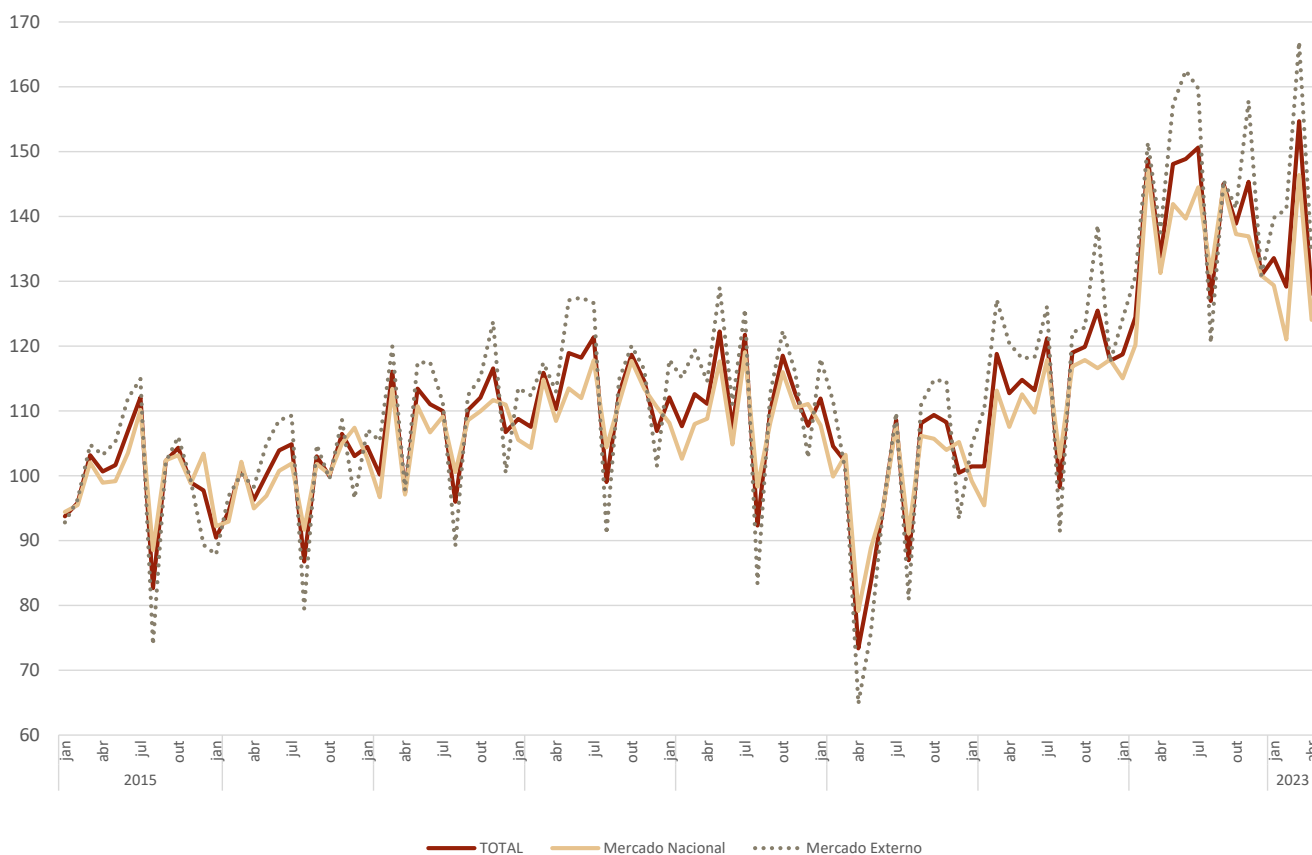
ÍNDICES DE VOLUME DE NEGÓCIOS, EMPREGO, REMUNERAÇÕES E HORAS TRABALHADAS NA INDÚSTRIA
Abril de 2023

VOLUME DE NEGÓCIOS NA INDÚSTRIA DIMINUIU 4,3%

O índice de Volume de Negócios na Indústria registou uma redução homóloga nominal de 4,3% em abril, após o crescimento de 3,9% no mês precedente. Excluindo o agrupamento de *Energia*, as vendas na indústria diminuíram 1,7% (aumento de 8,9% em março). As variações dos índices relativos ao mercado nacional e ao mercado externo fixaram-se em -5,5% e -2,5%, respetivamente (-0,5% e 10,3% em março). Note-se que abril de 2023 teve menos um dia útil que o mês homólogo e menos cinco que o mês anterior.

Os índices de emprego, de remunerações e de horas trabalhadas¹ apresentaram variações homólogas de 1,0%, 7,1% e -1,4% (1,2%, 7,8% e 4,6% em março), respetivamente.

Figura 1. Volume de Negócios na Indústria
Índices por mercado



¹ Índices ajustados de efeitos de calendário.



VOLUME DE NEGÓCIOS – TOTAL

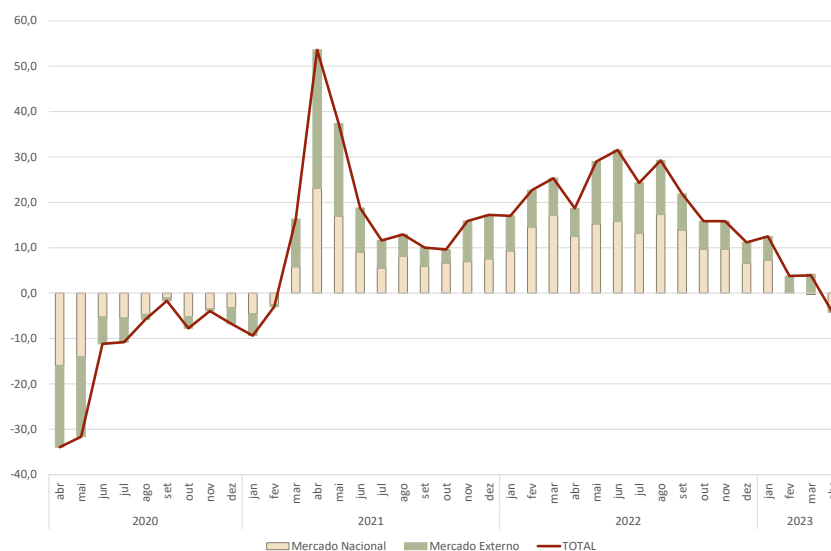
O Índice de Volume de Negócios na Indústria apresentou uma diminuição homóloga nominal de 4,3% em abril, o que representa um decréscimo de 8,2 pontos percentuais (p.p.) face a março. Note-se que abril de 2023 teve menos um dia útil que o mês homólogo e menos cinco que o mês anterior, o que poderá ter influenciado a variação da atividade na indústria no mês em análise.

Por mercados:

- O índice de vendas para o mercado nacional acentuou a redução homóloga em 5,0 p.p., fixando-se nos -5,5% em abril, tendo contribuído com -3,2 p.p. (-0,3 p.p. em março) para a variação do índice total;
- As vendas para o mercado externo diminuíram 2,5% em abril, após o crescimento de 10,3% em março, originando um contributo de -1,0 p.p. (4,2 p.p. no mês anterior).

Figura 2. Volume de Negócios na Indústria

Taxa de variação homóloga (%) e contributos (p.p.) por mercado



Por agrupamentos:

- Os *Bens Intermédios* passaram de um crescimento de 1,2% em março para uma redução de 9,8% em abril e contribuíram com -3,6 p.p. para a variação do índice total;
- A *Energia* acentuou a diminuição homóloga em 1,5 p.p., para -12,3% em abril (contributo de -3,0 p.p.);
- Os *Bens de Consumo* e os *Bens de Investimento* desaceleraram 7,7 p.p. e 13,5 p.p., apresentando, ainda assim, crescimentos de 1,8% e 14,4%, respetivamente, contribuindo em conjunto com 2,3 p.p..



Quadro 1. Volume de Negócios na Indústria - Total

Grandes Agrupamentos Industriais - variação homóloga (%) e contributos (p.p.)

Período	Total	Bens de Consumo	Bens Intermédios	Bens de Investimento	Energia
Taxa de Variação Homóloga					
fev-23	3,8	7,8	2,5	16,6	-6,4
mar-23	3,9	9,5	1,2	27,9	-10,8
abr-23	-4,3	1,8	-9,8	14,4	-12,3
Contributos para a TVH					
fev-23	3,8	2,0	0,9	2,4	-1,5
mar-23	3,9	2,4	0,4	3,8	-2,7
abr-23	-4,3	0,4	-3,6	1,9	-3,0

A variação mensal do índice volume de negócios na indústria foi de -17,2% (-10,1% em abril de 2022). Recorde-se que o mês de abril tem menos dias úteis que março (menos cinco em 2023 e menos três em 2022).

MERCADO NACIONAL

As vendas na indústria para o mercado nacional diminuíram 5,5% em termos homólogos, taxa 5,0 p.p. inferior à observada em março.

Quadro 2. Volume de Negócios na Indústria – Mercado Nacional

Grandes Agrupamentos Industriais – variação homóloga (%) e contributos (p.p.)

Período	Total	Bens de Consumo	Bens Intermédios	Bens de Investimento	Energia
Taxa de Variação Homóloga					
fev-23	0,7	7,9	0,3	8,5	-6,0
mar-23	-0,5	9,8	-1,1	18,4	-11,2
abr-23	-5,5	1,6	-9,9	7,1	-9,8
Contributos para a TVH					
fev-23	0,7	1,9	0,1	0,7	-2,0
mar-23	-0,5	2,4	-0,4	1,4	-4,0
abr-23	-5,5	0,4	-3,3	0,6	-3,3

Por agrupamentos:

- Os *Bens Intermédios* acentuaram a redução homóloga em 8,8 p.p., para -9,9% em abril, e contribuíram com -3,3 p.p. (-0,4 p.p. em março) para a variação do índice deste mercado;
- A *Energia* também contribuiu com -3,3 p.p., em resultado da redução de 9,8% em abril (-4,0 p.p. e -11,2% em março);
- Os *Bens de Consumo* e os *Bens de Investimento* desaceleraram 8,2 p.p. e 11,3 p.p., respetivamente, para 1,6% e 7,1% em abril, tendo contribuído conjuntamente com 1,0 p.p..

A variação mensal das vendas na indústria para o mercado nacional situou-se em -15,3% em abril (-10,8% em igual mês de 2022).



MERCADO EXTERNO

Em termos homólogos, o índice de vendas na indústria com destino ao mercado externo diminuiu 2,5% em abril, após o aumento de 10,3% verificado em março.

Quadro 3. Volume de Negócios na Indústria – Mercado Externo

Grandes Agrupamentos Industriais - variação homóloga (%) e contributos (p.p.)

Período	Total	Bens de Consumo	Bens Intermédios	Bens de Investimento	Energia
Taxa de Variação Homóloga					
fev-23	8,0	7,7	4,9	20,7	-8,3
mar-23	10,3	9,2	3,9	32,8	-8,8
abr-23	-2,5	1,9	-9,8	18,4	-23,4
Contributos para a TVH					
fev-23	8,0	2,1	2,0	4,7	-0,8
mar-23	10,3	2,5	1,6	7,1	-0,9
abr-23	-2,5	0,5	-4,2	3,8	-2,6

Por agrupamentos:

- Os *Bens Intermédios* passaram de um aumento de 3,9% em março para uma diminuição de 9,8% em abril, da qual resultou o contributo negativo mais intenso para a variação do índice deste mercado (-4,2 p.p.);
- A *Energia* acentuou a redução homóloga em 14,6 p.p., fixando-se em -23,4% (contributo de -2,6 p.p.);
- Os *Bens de Investimento* desaceleraram 14,4 p.p., para 18,4% em abril, e contribuíram com 3,8 p.p. para a variação do índice agregado (7,1 p.p. em março). Destaca-se a divisão 29 - *Fabricação de veículos automóveis, reboques, semi-reboques e componentes para veículos automóveis*, com um aumento de 26,7% (48,0% em março);
- Os *Bens de Consumo* tiveram um aumento de 1,9%, após o crescimento de 9,2% em março.

A variação mensal das vendas para o mercado externo foi de -19,7% (-9,2% em abril de 2022).



EMPREGO E REMUNERAÇÕES

Face ao período homólogo, o emprego e as remunerações registaram aumentos de 1,0% e 7,1% em abril (1,2% e 7,8% em março), enquanto as horas trabalhadas² diminuiram 1,4%, depois do aumento de 4,6% em março.

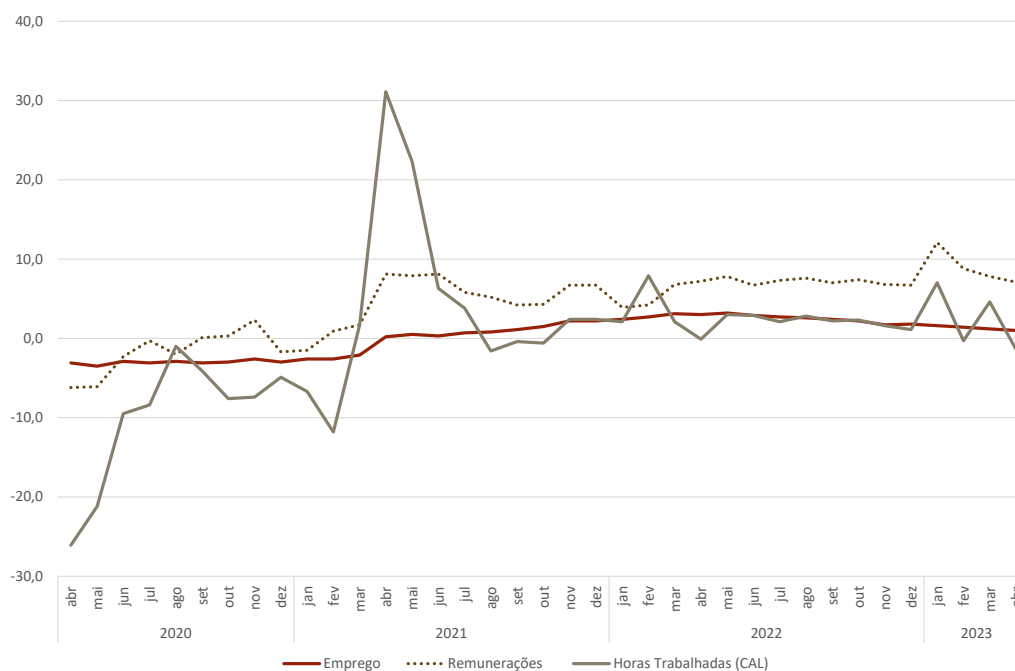
Quadro 4. Emprego, Remunerações e Horas Trabalhadas na Indústria

Varição homóloga e Varição mensal (%)

Período	Emprego	Remunerações	Horas Trabalhadas (CAL)
Taxa de Variação Homóloga			
fev-23	1,4	8,8	-0,3
mar-23	1,2	7,8	4,6
abr-23	1,0	7,1	-1,4
Taxa de Variação Mensal			
fev-23	0,1	-0,4	-6,8
mar-23	0,4	4,7	10,0
abr-23	0,0	-0,7	-10,1

Figura 3. Emprego, Remunerações e Horas Trabalhadas na Indústria

Varição homóloga (%)



O emprego registou uma variação mensal nula (0,1% em abril 2022). A variação mensal das remunerações e das horas trabalhadas² foi, respetivamente, de -0,7% e -10,1% em abril (variação nula e -4,8% em igual mês de 2022).

² Índices ajustados de efeitos de calendário



Índice de **VOLUME DE NEGÓCIOS NA INDÚSTRIA - MERCADO TOTAL**

Índice Geral e por Grandes Agrupamentos Industriais

Variações mensais, homólogas e nos últimos 12 meses

BASE 2015=100

Ponderador	TOTAL		GRANDES AGRUPAMENTOS INDUSTRIAIS					
	100,00	76,20	28,29	2,91	25,39	33,36	14,55	23,80
Período	TOTAL		Bens de Consumo			Bens Intermédios **	Bens de Investimento	Energia
	Sem Agrupamento Energia	Total	Duradouro	Não Duradouro				
Índices mensais								
abr-22	133,8	133,3	120,2	137,8	118,2	149,1	122,4	135,4
mai-22	148,1	150,4	134,8	155,2	132,4	167,1	142,5	140,7
jun-22	148,9	147,6	131,1	152,1	128,7	157,9	156,0	153,0
jul-22	150,6	148,5	140,7	155,3	139,0	159,6	138,5	157,5
ago-22	127,0	119,7	123,7	118,5	124,3	126,1	97,1	150,3
set-22	145,0	145,9	134,4	148,8	132,8	156,1	144,9	142,1
out-22	138,9	141,3	133,1	149,7	131,2	148,1	141,7	131,2
nov-22	145,4	152,2	140,3	172,7	136,6	152,0	175,8	123,4
dez-22	130,9	131,6	130,1	130,8	130,0	126,8	145,5	128,8
jan-23	133,6	136,3	129,2	158,8	125,8	141,8	137,6	124,8
(*) fev-23	129,2	133,3	120,7	141,8	118,3	138,9	144,8	116,1
(*) mar-23	154,7	159,1	146,1	171,6	143,2	162,5	176,6	140,5
abr-23	128,1	131,0	122,4	136,2	120,8	134,5	140,0	118,7
Varição mensal (%)								
abr-22	-10,1	-8,8	-9,8	-12,6	-9,5	-7,1	-11,3	-14,0
mai-22	10,7	12,8	12,1	12,7	12,0	12,1	16,4	3,9
jun-22	0,5	-1,9	-2,7	-2,0	-2,8	-5,5	9,4	8,7
jul-22	1,2	0,6	7,3	2,1	8,0	1,1	-11,2	2,9
ago-22	-15,7	-19,4	-12,1	-23,7	-10,6	-21,0	-29,9	-4,5
set-22	14,2	21,9	8,7	25,6	6,8	23,8	49,2	-5,5
out-22	-4,2	-3,2	-1,0	0,6	-1,2	-5,2	-2,2	-7,7
nov-22	4,7	7,7	5,4	15,4	4,1	2,7	24,1	-6,0
dez-22	-9,9	-13,6	-7,3	-24,3	-4,9	-16,6	-17,2	4,4
jan-23	2,0	3,6	-0,7	21,4	-3,2	11,8	-5,4	-3,1
(*) fev-23	-3,3	-2,2	-6,5	-10,7	-5,9	-2,1	5,2	-7,0
(*) mar-23	19,8	19,4	21,0	21,0	21,0	17,0	22,0	21,1
abr-23	-17,2	-17,6	-16,2	-20,6	-15,6	-17,3	-20,7	-15,5
Varição homóloga (%)								
abr-22	18,7	11,9	11,7	8,9	12,1	20,3	-6,2	46,7
mai-22	29,0	24,1	20,6	20,1	20,7	30,3	15,2	49,3
jun-22	31,5	24,3	15,5	19,9	14,9	23,7	43,5	60,4
jul-22	24,3	16,6	16,0	20,4	15,5	18,6	12,6	55,4
ago-22	29,2	24,3	22,2	18,4	22,7	22,0	38,1	43,7
set-22	21,9	18,3	16,8	3,6	18,8	17,8	22,4	35,2
out-22	15,9	15,2	14,9	10,3	15,5	14,4	17,9	18,1
nov-22	15,8	11,4	13,4	19,7	12,6	8,7	14,0	37,5
dez-22	11,2	8,2	11,7	14,5	11,4	1,4	17,5	22,3
jan-23	12,5	13,5	15,7	28,7	14,1	9,2	20,6	9,0
(*) fev-23	3,8	7,0	7,8	5,0	8,2	2,5	16,6	-6,4
(*) mar-23	3,9	8,9	9,5	8,8	9,6	1,2	27,9	-10,8
abr-23	-4,3	-1,7	1,8	-1,2	2,1	-9,8	14,4	-12,3
Varição média nos últimos 12 meses (%)								
abr-22	17,8	15,7	12,3	4,4	13,5	25,9	0,8	26,0
mai-22	17,6	15,0	11,9	2,6	13,3	25,1	-0,6	27,7
jun-22	18,7	15,6	12,3	3,8	13,5	24,4	2,9	30,7
jul-22	19,8	16,2	13,7	6,5	14,7	24,1	3,6	33,9
ago-22	21,0	17,1	14,8	7,7	15,8	23,9	6,4	35,8
set-22	22,0	18,0	15,7	8,3	16,7	23,4	9,9	37,0
out-22	22,4	18,8	16,4	9,9	17,3	23,3	12,9	35,9
nov-22	22,3	18,1	16,3	11,8	16,9	21,6	13,4	38,2
dez-22	21,7	17,2	16,3	13,0	16,8	19,5	13,3	39,2
jan-23	21,3	16,9	16,2	15,0	16,3	18,2	15,0	38,1
(*) fev-23	19,6	15,8	15,2	14,4	15,3	16,0	16,2	34,2
(*) mar-23	17,5	15,0	14,5	14,5	14,5	13,7	18,9	26,9
abr-23	15,5	13,7	13,6	13,6	13,7	11,0	20,8	21,6



Índice de **VOLUME DE NEGÓCIOS NA INDÚSTRIA - MERCADO NACIONAL**

Índice Geral e por Grandes Agrupamentos Industriais

Variações mensais, homólogas e nos últimos 12 meses

BASE 2015=100

Ponderador	100,00		65,55		GRANDES AGRUPAMENTOS INDUSTRIAIS					
			27,28	2,21	25,07	29,39	8,88	34,45		
Meses	TOTAL		Bens de Consumo			Bens Intermédios **	Bens de Investimento	Energia		
	Sem Agrupamento Energia		Total	Duradouro	Não Duradouro					
Índices mensais										
abr-22	131,3	133,5	122,9	133,9	121,9	147,3	119,9	127,2		
mai-22	141,9	146,9	135,5	153,1	134,0	160,1	138,3	132,4		
jun-22	139,7	141,5	131,2	146,2	129,9	151,9	138,6	136,2		
jul-22	144,5	144,0	137,3	161,7	135,2	155,0	128,3	145,4		
ago-22	131,3	122,6	132,5	113,7	134,1	122,4	93,3	147,8		
set-22	144,6	144,8	136,6	156,1	134,9	153,0	142,9	144,2		
out-22	137,3	140,0	133,0	153,5	131,2	149,6	129,3	132,2		
nov-22	136,9	144,6	139,3	168,1	136,7	150,1	142,6	122,4		
dez-22	130,9	135,8	141,4	127,1	142,7	128,2	143,8	121,5		
jan-23	129,4	132,3	125,0	140,6	123,6	141,8	123,4	123,8		
(*) fev-23	121,1	126,1	116,1	131,0	114,8	135,8	124,8	111,4		
(*) mar-23	146,4	153,0	143,7	158,4	142,4	161,9	152,3	133,8		
abr-23	124,0	128,9	124,9	122,1	125,2	132,8	128,3	114,8		
Varição mensal (%)										
abr-22	-10,8	-8,1	-6,1	-10,5	-5,7	-10,0	-6,8	-15,6		
mai-22	8,1	10,1	10,3	14,3	9,9	8,7	15,3	4,1		
jun-22	-1,6	-3,7	-3,2	-4,5	-3,0	-5,2	0,2	2,9		
jul-22	3,5	1,8	4,6	10,6	4,0	2,1	-7,5	6,7		
ago-22	-9,1	-14,9	-3,5	-29,7	-0,8	-21,1	-27,2	1,7		
set-22	10,1	18,1	3,1	37,3	0,6	25,1	53,2	-2,4		
out-22	-5,1	-3,4	-2,6	-1,7	-2,7	-2,2	-9,5	-8,3		
nov-22	-0,3	3,3	4,7	9,5	4,2	0,3	10,3	-7,4		
dez-22	-4,4	-6,0	1,6	-24,4	4,4	-14,5	0,8	-0,7		
jan-23	-1,2	-2,6	-11,6	10,7	-13,4	10,6	-14,2	1,9		
(*) fev-23	-6,4	-4,7	-7,1	-6,8	-7,1	-4,2	1,1	-10,0		
(*) mar-23	20,9	21,3	23,7	20,9	24,0	19,2	22,1	20,1		
abr-23	-15,3	-15,8	-13,1	-22,9	-12,1	-18,0	-15,7	-14,2		
Varição homóloga (%)										
abr-22	22,1	13,9	14,1	12,7	14,2	18,9	-3,2	42,5		
mai-22	26,1	20,0	22,5	17,1	23,0	21,0	9,9	41,2		
jun-22	27,3	18,8	18,3	14,1	18,7	18,0	23,8	48,0		
jul-22	22,6	13,5	17,3	21,1	17,0	12,4	6,2	44,4		
ago-22	27,7	20,3	22,8	8,6	24,0	17,6	21,9	41,3		
set-22	23,7	18,0	16,5	9,7	17,3	16,4	28,9	36,5		
out-22	16,5	14,4	15,3	9,0	16,0	14,0	13,3	20,9		
nov-22	17,4	9,4	14,2	11,4	14,5	6,8	5,1	40,7		
dez-22	11,0	6,5	10,6	3,2	11,2	1,4	10,6	22,1		
jan-23	12,5	12,7	15,6	16,9	15,4	9,4	16,9	12,0		
(*) fev-23	0,7	4,2	7,9	-1,8	8,9	0,3	8,5	-6,0		
(*) mar-23	-0,5	5,3	9,8	5,8	10,1	-1,1	18,4	-11,2		
abr-23	-5,5	-3,4	1,6	-8,8	2,6	-9,9	7,1	-9,8		
Varição média nos últimos 12 meses (%)										
abr-22	16,9	15,4	13,5	11,4	13,7	20,9	3,1	20,4		
mai-22	17,1	14,7	13,4	9,2	13,9	20,0	1,4	22,4		
jun-22	18,1	15,0	14,0	9,6	14,5	19,5	2,9	25,3		
jul-22	19,3	15,4	15,5	12,0	15,8	19,2	2,8	28,1		
ago-22	20,4	16,1	16,5	11,8	17,0	19,1	4,8	30,2		
set-22	21,5	17,1	17,4	12,5	17,9	19,4	8,1	31,7		
out-22	21,9	17,7	18,2	13,2	18,7	19,4	10,0	31,4		
nov-22	22,3	16,9	18,0	13,0	18,5	18,0	9,6	34,6		
dez-22	22,1	15,9	17,8	13,0	18,3	16,2	9,4	36,3		
jan-23	21,7	15,6	17,6	13,4	18,0	15,5	10,3	35,8		
(*) fev-23	19,6	14,1	16,2	11,2	16,7	13,3	10,7	32,2		
(*) mar-23	16,6	12,8	15,3	10,6	15,7	10,8	12,8	25,1		
abr-23	14,2	11,3	14,2	8,8	14,7	8,3	13,7	20,5		



Índice de **VOLUME DE NEGÓCIOS NA INDÚSTRIA - MERCADO EXTERNO**

Índice Geral e por Grandes Agrupamentos Industriais

Variações mensais, homólogas e nos últimos 12 meses

BASE 2015=100

Ponderador	GRANDES AGRUPAMENTOS INDUSTRIAIS		GRANDES AGRUPAMENTOS INDUSTRIAIS					
	100,00	91,98	29,80	3,94	25,86	39,24	22,94	8,02
Meses	TOTAL		Bens de Consumo			Bens Intermédios **	Bens de Investimento	Energia
	Sem Agrupamento Energia		Total	Duradouro	Não Duradouro			
Índices mensais								
abr-22	137,5	133,1	116,6	141,0	112,9	151,1	123,8	188,1
mai-22	157,3	154,1	133,7	157,0	130,2	174,9	144,9	193,6
jun-22	162,5	154,0	130,9	157,0	126,9	164,6	165,9	259,7
jul-22	159,8	153,3	145,2	150,0	144,5	164,6	144,3	234,2
ago-22	120,5	116,5	111,8	122,4	110,2	130,2	99,2	166,4
set-22	145,6	147,1	131,5	142,8	129,8	159,5	146,0	128,4
out-22	141,3	142,7	133,3	146,6	131,2	146,3	148,8	124,8
nov-22	157,8	160,3	141,8	176,6	136,5	154,2	194,8	129,4
dez-22	130,9	127,1	114,7	133,9	111,7	125,2	146,4	175,0
jan-23	139,8	140,5	134,8	173,8	128,8	141,8	145,8	131,6
(*) fev-23	141,2	140,8	126,9	150,7	123,3	142,3	156,2	145,9
(*) mar-23	167,0	165,5	149,3	182,5	144,3	163,2	190,5	183,3
abr-23	134,1	133,3	118,9	147,8	114,5	136,3	146,6	144,0
Varição mensal (%)								
abr-22	-9,2	-9,5	-14,7	-14,2	-14,8	-3,8	-13,7	-6,4
mai-22	14,3	15,7	14,7	11,4	15,3	15,8	17,0	3,0
jun-22	3,3	-0,1	-2,1	0,0	-2,5	-5,9	14,5	34,1
jul-22	-1,7	-0,5	10,9	-4,5	13,8	0,1	-13,0	-9,8
ago-22	-24,5	-24,0	-23,0	-18,4	-23,7	-20,9	-31,2	-28,9
set-22	20,8	26,2	17,6	16,7	17,8	22,5	47,1	-22,8
out-22	-3,0	-3,0	1,3	2,7	1,1	-8,3	1,9	-2,8
nov-22	11,7	12,3	6,4	20,4	4,0	5,4	30,9	3,7
dez-22	-17,1	-20,7	-19,2	-24,1	-18,2	-18,8	-24,9	35,2
jan-23	6,8	10,6	17,5	29,8	15,3	13,2	-0,4	-24,8
(*) fev-23	1,0	0,2	-5,8	-13,3	-4,3	0,4	7,2	10,9
(*) mar-23	18,3	17,6	17,7	21,1	17,0	14,7	21,9	25,6
abr-23	-19,7	-19,5	-20,4	-19,0	-20,6	-16,5	-23,0	-21,4
Varição homóloga (%)								
abr-22	14,2	9,9	8,6	6,1	9,1	21,9	-7,8	68,4
mai-22	33,1	28,5	18,2	22,6	17,5	41,5	18,3	98,6
jun-22	37,4	30,0	12,0	24,8	9,8	30,2	55,5	122,4
jul-22	26,7	19,8	14,4	19,8	13,5	25,8	16,2	122,7
ago-22	31,9	29,1	21,3	27,2	20,3	27,0	48,8	59,2
set-22	19,2	18,7	17,2	-1,4	21,1	19,4	19,1	26,3
out-22	15,0	16,1	14,3	11,4	14,8	14,9	20,4	2,3
nov-22	13,8	13,4	12,5	27,3	10,0	10,8	18,2	20,5
dez-22	11,4	10,1	13,6	25,3	11,7	1,4	21,7	23,1
jan-23	12,5	14,4	15,9	38,0	12,2	9,0	22,5	-6,1
(*) fev-23	8,0	9,7	7,7	10,6	7,2	4,9	20,7	-8,3
(*) mar-23	10,3	12,5	9,2	11,0	8,9	3,9	32,8	-8,8
abr-23	-2,5	0,1	1,9	4,9	1,4	-9,8	18,4	-23,4
Varição média nos últimos 12 meses (%)								
abr-22	19,1	16,1	10,8	-0,9	13,1	32,1	-0,3	66,4
mai-22	18,3	15,2	9,9	-2,4	12,4	31,4	-1,7	63,5
jun-22	19,6	16,3	9,9	-0,6	12,0	30,3	2,9	65,6
jul-22	20,6	16,9	11,3	2,4	13,1	29,9	4,0	70,0
ago-22	21,8	18,2	12,4	4,5	14,0	29,5	7,3	69,8
set-22	22,5	19,0	13,3	5,0	14,9	28,1	10,9	68,9
out-22	23,2	20,0	14,0	7,4	15,3	27,7	14,4	62,5
nov-22	22,4	19,5	14,0	10,8	14,6	25,7	15,4	58,9
dez-22	21,3	18,5	14,4	13,0	14,7	23,2	15,4	54,9
jan-23	20,7	18,2	14,3	16,2	13,9	21,3	17,5	50,7
(*) fev-23	19,7	17,6	13,9	17,0	13,3	19,2	19,3	45,2
(*) mar-23	18,8	17,3	13,5	17,8	12,8	17,0	22,3	36,5
abr-23	17,3	16,3	13,0	17,7	12,1	14,1	24,7	27,2



Índices de **EMPREGO, REMUNERAÇÕES e HORAS TRABALHADAS NA INDÚSTRIA**

Índice Total e por Grandes Agrupamentos Industriais

Variações mensais, homólogas e nos últimos 12 meses

BASE 2015=100

Ponderador	EMPREGO					REMUNERAÇÕES					HORAS					HORAS (Índices CAL)				
	100,00	48,91	31,80	16,38	2,91	100,00	39,83	35,16	19,60	5,41	100,00	48,79	32,23	16,30	2,67	100,00	48,79	32,23	16,30	2,67
Período	TOTAL	Bens de Consumo	Bens Intermediários **	Bens de Investimento	Energia	TOTAL	Bens de Consumo	Bens Intermediários **	Bens de Investimento	Energia	TOTAL	Bens de Consumo	Bens Intermediários **	Bens de Investimento	Energia	TOTAL	Bens de Consumo	Bens Intermediários **	Bens de Investimento	Energia
Índices mensais																				
abr-22	107,0	104,0	111,1	109,7	98,7	120,7	124,0	121,6	121,3	88,5	100,7	96,7	106,8	102,2	90,9	102,8	98,9	108,6	104,5	94,2
mai-22	107,5	104,5	111,4	110,5	99,2	123,3	123,3	124,9	120,5	122,4	110,2	106,3	115,0	114,1	100,5	110,7	106,7	115,4	114,6	101,0
jun-22	107,6	104,3	111,6	110,9	99,1	139,7	136,7	141,7	148,7	115,5	103,1	99,6	107,9	106,1	89,5	102,0	98,5	106,9	104,8	88,0
jul-22	108,3	105,2	112,1	111,9	99,0	153,0	151,4	160,3	159,7	93,3	106,5	102,9	111,7	109,2	90,8	109,0	105,5	114,1	112,1	94,0
ago-22	108,1	105,2	111,3	112,4	98,6	138,1	153,5	132,3	131,3	87,6	79,8	75,7	83,7	82,9	87,7	80,1	76,0	83,9	83,3	88,1
set-22	108,2	105,3	111,6	111,7	98,9	119,7	122,8	119,9	122,7	85,4	106,4	101,4	111,5	112,8	95,9	105,2	100,4	110,5	111,4	94,3
out-22	107,9	104,7	111,5	112,1	99,0	120,7	123,1	120,2	125,4	88,3	105,0	101,6	110,0	107,4	94,0	107,6	104,1	112,4	110,4	97,3
nov-22	108,4	105,4	112,3	111,6	99,2	164,3	157,1	166,5	178,2	152,0	109,5	104,9	114,0	116,0	98,0	108,3	103,8	113,0	114,7	96,3
dez-22	108,5	105,8	112,2	111,1	99,3	165,1	177,7	167,6	155,3	92,5	94,8	91,8	98,9	96,5	88,7	95,1	92,2	99,2	96,9	89,2
jan-23	107,7	104,8	110,9	111,6	99,4	124,8	127,3	124,7	126,0	101,4	109,6	106,0	113,7	113,9	100,1	110,0	106,4	114,0	114,5	100,5
(*) fev-23	107,7	104,7	110,7	112,4	99,7	124,3	127,0	123,8	128,9	90,7	102,4	98,1	107,3	107,1	94,6	102,6	98,2	107,5	107,2	95,1
(*) mar-23	108,1	105,0	111,4	112,6	99,8	130,2	134,7	128,9	133,8	92,6	116,0	110,7	120,9	123,4	107,0	112,9	107,5	118,3	119,9	102,0
abr-23	108,1	105,0	111,4	112,6	99,9	129,2	132,5	128,5	132,1	99,6	97,3	92,6	102,8	101,8	89,6	101,4	96,7	106,3	106,5	95,7
Varição mensal (%)																				
abr-22	0,1	0,1	0,2	-0,2	-0,1	0,0	-0,2	-0,9	1,4	2,8	-9,2	-9,1	-8,5	-10,4	-12,6	-4,8	-4,3	-5,0	-5,6	-5,0
mai-22	0,5	0,5	0,3	0,7	0,4	2,1	-0,6	2,7	-0,6	38,3	9,5	10,0	7,7	11,6	10,5	7,6	7,9	6,3	9,6	7,2
jun-22	0,0	-0,1	0,2	0,4	-0,1	13,3	10,9	13,5	23,3	-5,7	-6,5	-6,4	-6,2	-7,0	-10,9	-7,9	-7,7	-7,3	-8,6	-12,9
jul-22	0,7	0,8	0,5	0,9	-0,1	9,5	10,7	13,1	7,4	-19,2	3,3	3,4	3,5	2,9	1,4	6,9	7,1	6,7	7,0	6,8
ago-22	-0,2	0,0	-0,8	0,4	-0,4	-9,7	1,4	-17,4	-17,8	-6,1	-25,1	-26,4	-24,1	-3,3	-26,5	-27,9	-26,5	-25,7	-6,3	
set-22	0,1	0,1	0,3	-0,6	0,3	-13,3	-20,0	-9,4	-6,6	-2,4	33,3	33,9	33,3	36,0	9,3	31,4	32,0	31,6	33,7	7,0
out-22	-0,2	-0,6	-0,1	0,4	0,1	0,8	0,3	0,2	2,2	3,4	-1,3	0,1	-1,3	-4,8	-2,0	2,2	3,7	1,8	-0,9	3,3
nov-22	0,5	0,6	0,7	-0,5	0,2	36,1	27,6	38,5	42,1	72,1	4,2	3,3	3,6	8,0	4,3	0,7	-0,2	0,5	3,9	-1,1
dez-22	0,1	0,4	-0,2	-0,5	0,1	0,5	13,1	0,7	-12,8	-39,1	-13,4	-12,5	-13,3	-16,8	-9,4	-12,2	-11,2	-12,2	-15,5	-7,4
jan-23	-0,8	-1,0	-1,1	0,4	0,1	-24,5	-28,3	-25,6	-18,9	9,5	15,7	15,5	15,0	18,0	12,8	15,7	15,5	14,9	18,1	12,8
(*) fev-23	0,1	0,0	-0,1	0,7	0,3	-0,4	-0,3	-0,7	2,3	-10,5	-6,6	-7,5	-5,6	-6,0	-5,5	-6,8	-7,8	-5,7	-6,3	-5,4
(*) mar-23	0,4	0,3	0,6	0,2	0,1	4,7	6,1	4,1	3,8	2,1	13,2	12,9	12,6	15,2	13,1	10,0	9,5	10,0	11,8	7,2
abr-23	0,0	0,0	0,0	0,1	0,1	-0,7	-1,6	-0,3	-1,2	7,6	-16,1	-16,3	-15,0	-17,5	-16,3	-10,1	-10,0	-10,1	-11,1	-6,2
Varição homóloga (%)																				
abr-22	3,0	3,7	2,8	2,0	-0,2	7,2	9,4	6,1	6,1	2,2	-2,9	-0,7	-2,8	-8,0	-8,9	-0,1	2,3	-0,5	-5,1	-4,7
mai-22	3,2	3,8	3,0	2,5	-0,8	7,8	7,8	7,2	4,4	26,3	5,1	6,2	4,7	3,4	0,3	3,0	4,1	2,8	1,1	-2,8
jun-22	2,9	3,4	2,6	2,6	-1,2	6,7	7,4	6,7	6,5	1,5	2,9	2,4	3,1	4,8	-3,6	2,9	2,4	3,1	4,8	-3,6
jul-22	2,7	3,4	2,3	2,2	-1,0	7,3	8,8	6,2	6,9	4,9	0,0	0,3	0,4	-0,9	-4,1	2,1	2,4	2,2	1,5	-1,1
ago-22	2,6	3,0	2,2	2,8	-1,4	7,6	8,6	6,3	9,9	-1,9	2,8	1,5	3,2	6,0	0,7	2,8	1,5	3,2	6,0	0,7
set-22	2,4	2,8	2,1	2,1	-0,7	7,0	7,2	6,3	9,8	-2,3	2,2	1,6	1,9	4,6	0,0	2,2	1,6	2,0	4,7	0,0
out-22	2,2	2,2	2,0	3,2	-0,7	7,4	7,1	5,2	12,6	4,8	2,3	2,6	1,9	3,2	-1,7	2,3	2,6	1,8	3,2	-1,7
nov-22	1,7	2,0	1,8	1,3	-0,6	6,8	7,4	5,8	8,5	1,8	1,6	1,7	1,5	1,5	-1,2	1,6	1,7	1,6	1,5	-1,2
dez-22	1,8	1,9	1,8	1,6	-0,4	6,7	7,8	6,7	4,2	6,0	-0,9	-1,3	-0,1	-1,4	-1,1	1,1	0,7	1,7	0,9	1,9
jan-23	1,6	2,1	0,8	2,1	0,0	12,1	13,7	9,8	12,6	14,5	9,2	9,6	8,2	11,4	2,8	7,0	7,3	6,3	8,8	-0,3
(*) fev-23	1,4	1,6	0,5	2,6	0,8	8,8	9,9	6,5	10,9	7,2	-0,4	-0,5	0,0	-0,6	0,1	-0,3	-0,5	0,0	-0,6	0,1
(*) mar-23	1,2	1,2	0,5	2,4	0,9	7,8	8,4	5,1	11,8	7,5	4,6	4,1	3,5	8,2	2,9	4,6	4,1	3,5	8,3	2,9
abr-23	1,0	1,0	0,2	2,7	1,2	7,1	6,9	5,7	8,9	12,5	-3,4	-4,2	-3,8	-0,4	-1,5	-1,4	-2,2	-2,1	1,9	1,5
Varição média nos últimos 12 meses (%)																				
abr-22	1,7	1,2	2,5	1,7	-0,1	5,9	6,3	6,9	5,1	-2,4	3,7	4,8	4,1	1,0	-1,6	3,8	4,9	4,1	1,1	-1,5
mai-22	1,9	1,6	2,7	1,8	-0,2	5,9	6,3	6,9	4,6	-0,7	2,5	3,5	3,0	-0,5	-1,7	2,4	3,4	2,9	-0,6	-1,9
jun-22	2,1	1,9	2,7	1,9	-0,3	5,8	6,3	6,7	4,4	-0,2	2,1	2,9	2,5	-0,4	-1,8	2,1	2,9	2,5	-0,3	-1,8
jul-22	2,3	2,3	2,8	1,9	-0,4	5,9	6,9	6,4	4,3	0,5	1,9	2,8	2,3	-0,6	-1,6	2,0	2,8	2,3	-0,5	-1,6
ago-22	2,4	2,5	2,7	2,1	-0,5	6,1	7,1	6,5	4,9	0,0	2,1	2,8	2,4	0,0	-1,7	2,3	3,0	2,6	0,2	-1,4
set-22	2,6	2,8	2,7	2,1	-0,6	6,3	7,3	6,5	5,5	-0,3	2,3	3,0	2,4	0,7	-1,6	2,5	3,2	2,6	0,9	-1,3
out-22	2,6	2,9	2,7	2,2	-0,6	6,6	7,4	6,5	6,4	0,2	2,7	3,4	2,6	1,7	-1,2	2,7	3,4	2,6	1,7	-1,3
nov-22	2,6	2,9	2,6	2,2	-0,6	6,7	7,4	6,4	6,8	0,7	2,6	3,2	2,4	1,6	-1,3	2,6	3,2	2,4	1,6	-1,3
dez-22	2,5	2,9	2,5	2,1	-0,6	6,7	7,6	6,3	6,5	1,4	2,1	2,8	2,0	1,1	-1,6	2,5	3,1	2,4	1,5	-1,2
jan-23	2,5	2,9	2,3	2,2	-0,6	7,3	8,3	6,7	7,3	2,6	2,7	3,4	2,5	2,1	-1,6	2,9	3,5	2,6	2,3	-1,4
(*) fev-23	2,4	2,8	2,1	2,3	-0,5	7,6	8,6	6,7	7,8	5,2	2,1	2,4	2,0	1,7	-1,6	2,2	2,6	2,1	1,9	-1,4
(*) mar-23	2,2	2,6	1,9	2,3	-0,4	7,7	8,6	6,5	8,5	5,9	2,2	2,3	2,1	2,6	-1,1	2,4	2,6	2,3	2,8	-0,8
abr-23	2,0	2,4	1,6	2,3	-0,3	7,7	8,4	6,4	8,7	6,7	2,2	2,0	2,0	3,3	-0,5	2,3	2,2	2,2	3,4	-0,3

ÍNDICES DE VOLUME DE NEGÓCIOS, EMPREGO, REMUNERAÇÕES E HORAS TRABALHADAS NA INDÚSTRIA – Abril de 2023



Nota: Variação mensal = [mês n (ano N) / mês n-1 (ano N)] * 100 – 100

Variação homóloga = [mês n (ano N) / mês n (ano N-1)] * 100 – 100

Variação média nos últimos 12 meses = [(mês (n-11) + ... + mês (n)) / [mês (n-23) + ... + mês (n-12)]] * 100 - 100

(*) - Retificação, em resultado da substituição das estimativas efetuadas para as não respostas, por respostas efetivas das empresas entretanto recebidas

(**) Bens Intermédios + Outros

Índices CAL - Índices ajustados de efeitos de calendário

NOTA METODOLÓGICA

O objetivo do Índice de Volume de Negócios na Indústria é mostrar a evolução do mercado de bens e serviços na indústria e a sua desagregação entre mercado nacional e externo. Os índices são obtidos tendo por base o Inquérito Mensal ao Volume de Negócios e Emprego na Indústria, realizado essencialmente por via eletrónica (e-mail) junto de unidades estatísticas selecionadas a partir das empresas sediadas no território nacional cuja atividade principal se enquadre na indústria. Os índices de emprego e remunerações integram informação administrativa (Declaração Mensal de Remunerações da Segurança Social)

Para mais informação sobre a metodologia utilizada ver o [documento metodológico](#).

CONTRIBUIÇÕES

A contribuição representa o efeito individual de um agrupamento na formação de uma taxa de variação do índice total. Este indicador é apresentado em termos de pontos percentuais em relação à variação total.

GRAU DE PRECISÃO

Os índices são apresentados com duas casas decimais e as taxas de variação e os contributos são apurados com uma casa decimal. Como tal, a soma dos contributos dos agrupamentos poderá diferir das respetivas taxas de variação agregadas.

TAXA DE RESPOSTA

O presente Destaque inclui informação recebida até ao dia 6 de junho de 2023, o que corresponde a uma taxa de resposta no primeiro momento de difusão de 93,3% (94,7% em abril de 2022) no VVN.

No quadro seguinte apresentam-se as taxas de resposta para os agrupamentos e secções da CAE.

	Total	CT	CD	CND	INT**	INV	EN	B	C	D	E
VVN	93,3	90,7	86,9	91,3	90,9	94,1	97,1	91,3	93,0	95,5	87,8
EMP	89,0	89,7	92,7	89,2	88,0	90,1	87,3	88,6	89,4	77,8	88,1

AJUSTAMENTO DE EFEITOS DE CALENDÁRIO

O ajustamento dos efeitos de calendário é efetuado com modelos probabilísticos do tipo “Autoregressive Integrated Moving Average” (ARIMA). O ajustamento pressupõe que se mantenha relativamente estável a influência deste tipo de efeitos sobre as séries brutas. No entanto, é possível que a redução recente da produção industrial com a crise internacional possa acarretar alguma perturbação neste tipo de efeitos. De qualquer modo, continuam a acompanhar estes destaques os valores das séries brutas e as respetivas taxas de variação, o que permite complementar a informação fornecida pelas séries ajustadas e comentadas neste destaque.



Com o destaque de novembro de 2017 foram divulgadas as séries de Horas Trabalhadas, ajustadas dos efeitos de calendário, relativas aos Grandes Agrupamentos Industriais, Secções e Divisões.

REVISÕES

A informação agora divulgada no presente destaque incorpora revisões dos índices dos dois meses anteriores, em consequência da substituição das estimativas efetuadas por respostas entretanto recebidas e, em menor grau, da substituição de valores provisórios anteriormente reportados por valores definitivos. A magnitude destas revisões, medida, em pontos percentuais, pela diferença entre taxas de variação homóloga agora e anteriormente divulgadas é a seguinte:

	VNT	VNN	VNE	NPS	REM	HRS	HRS CAL
fev-23	-0,3	-0,4	-0,1	0,0	-0,2	0,0	0,1
mar-23	0,4	0,5	0,4	0,0	0,4	-0,5	-0,5

SIGLAS E DESIGNAÇÕES

Total	– Indústria Extrativa, Indústria Transformadora e Produção e Distribuição de Eletricidade, Gás e Água
TVH	– Taxa de Variação Homóloga
CT	– Bens de Consumo Total
CND	– Bens de Consumo não Duradouro
CD	– Bens de Consumo Duradouro
INT	– Bens Intermédios
INV	– Bens de Investimento
EN	– Energia
B	– Indústrias Extrativas
C	– Indústrias Transformadoras
D	– Eletricidade, Gás, Vapor, Água Quente e Fria e Ar Frio
E	– Captação, Tratamento e Distribuição de Água, Saneamento, Gestão de Resíduos e Despoluição
VNT	– Volume de Negócios Total
VNN	– Volume de Negócios Mercado Nacional
VNE	– Volume de Negócios Mercado Externo
VVN	– Volume de Negócios
REM	– Remunerações
HRS	– Horas Trabalhadas
CAL	– Índices ajustados de efeitos de calendário

Data do próximo destaque mensal - 10 de julho de 2023
