



9 de maio de 2023

ÍNDICES DE VOLUME DE NEGÓCIOS, EMPREGO, REMUNERAÇÕES E HORAS TRABALHADAS NA INDÚSTRIA  
Março de 2023

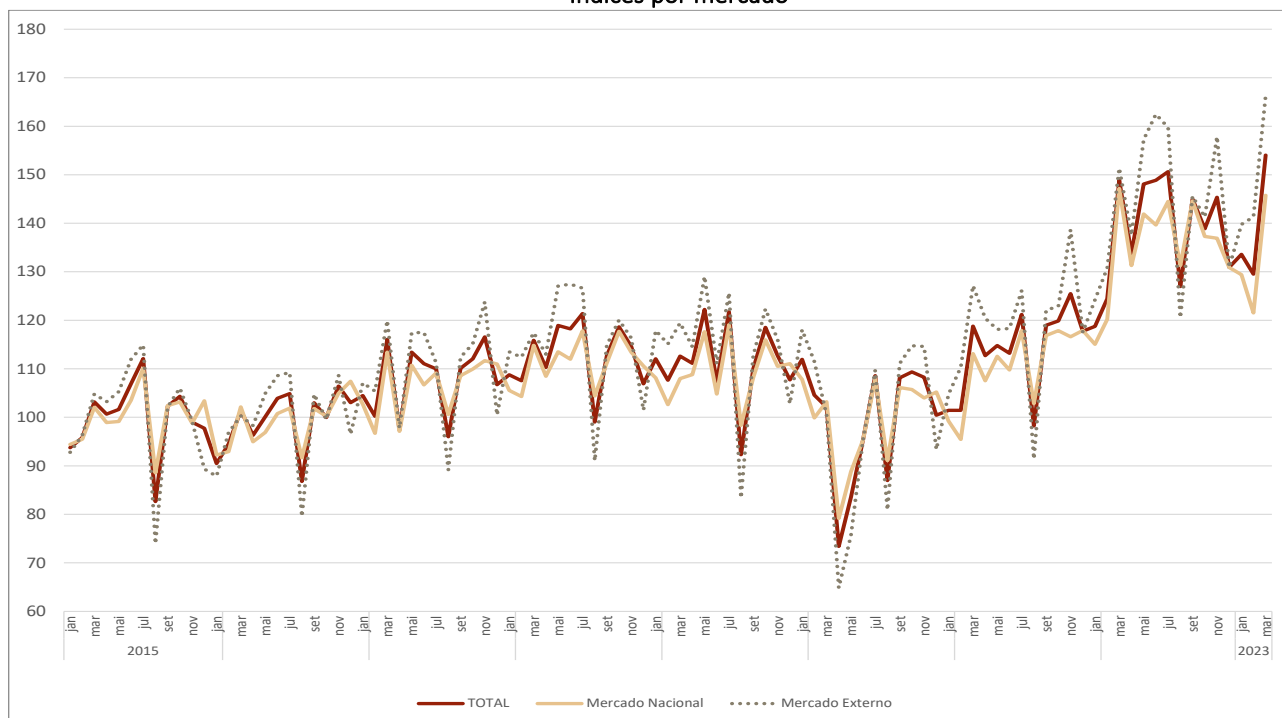
## VOLUME DE NEGÓCIOS NA INDÚSTRIA AUMENTOU 3,5%

O índice de Volume de Negócios na Indústria apresentou uma variação homóloga nominal de 3,5% em março (4,1% no mês anterior). Excluindo o agrupamento de *Energia*, as vendas na indústria aumentaram 8,2% (7,2% em fevereiro). As variações dos índices relativos ao mercado nacional e ao mercado externo fixaram-se em -1,0% e 9,9%, respetivamente (1,1% e 8,1% em fevereiro). Note-se que março de 2023 teve mais um dia útil que o mês homólogo e mais quatro que o mês anterior.

No 1.º trimestre de 2023, as vendas na indústria cresceram 6,4% após terem aumentado 14,3% no 4.º trimestre de 2022, acompanhando a tendência observado nos preços de produção industrial (variação de 6,3% no 1.º trimestre, 13,6% no 4.º trimestre 2022).

Os índices de emprego, de remunerações e de horas trabalhadas<sup>1</sup> apresentaram variações homólogas de 1,2%, 7,4% e 5,1% (1,4%, 9,0% e -0,4% em fevereiro), respetivamente.

Figura 1. Volume de Negócios na Indústria  
Índices por mercado



<sup>1</sup> Índices ajustados de efeitos de calendário.



## VOLUME DE NEGÓCIOS – TOTAL

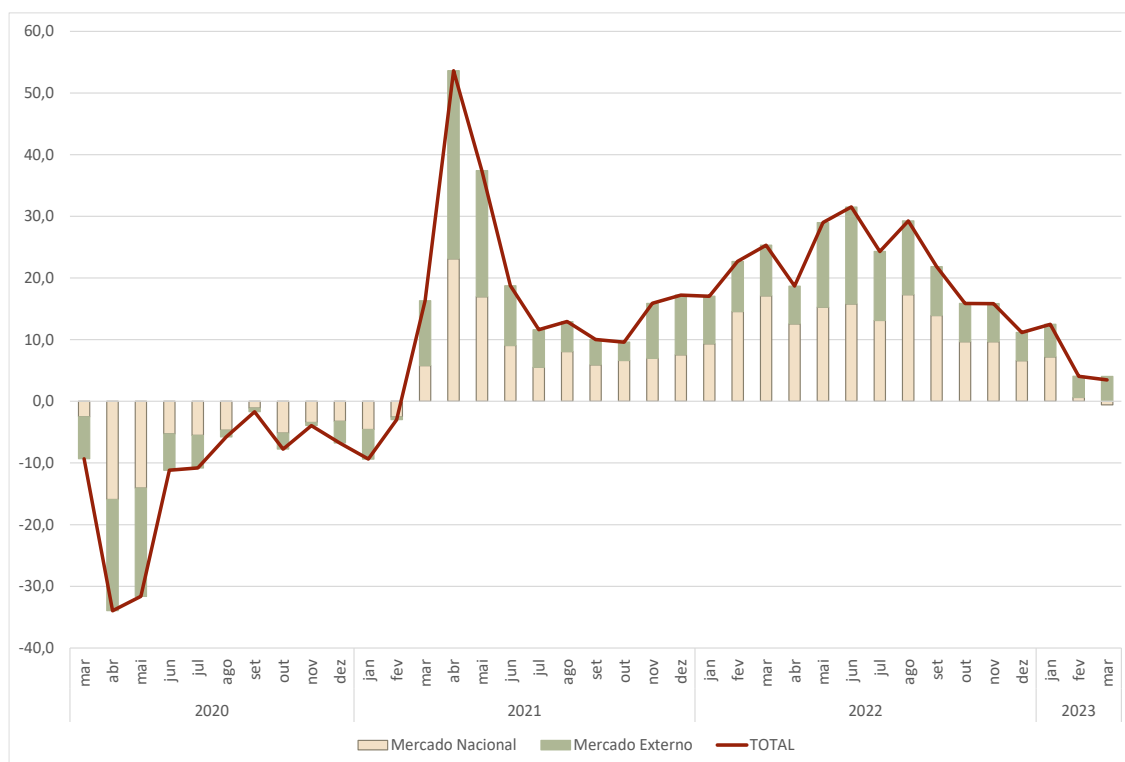
O Índice de Volume de Negócios na Indústria registou, em termos homólogos e nominais, um aumento de 3,5% em março, desacelerando 0,6 pontos percentuais (p.p.) face a fevereiro. Note-se que março de 2023 teve mais um dia útil que o mês homólogo e mais quatro que o mês anterior, o que poderá ter influenciado a variação da atividade na indústria no mês em análise.

Por mercados:

- O índice de vendas para o mercado nacional passou de um aumento de 1,1% em fevereiro para uma redução de 1,0% em março e contribuiu com -0,6 p.p. (0,6 p.p. em fevereiro) para a variação do índice total;
- As vendas para o mercado externo aceleraram 1,8 p.p. em março, para um crescimento de 9,9% e um contributo de 4,1 p.p. (3,5 p.p. no mês anterior).

Figura 2. Volume de Negócios na Indústria

Taxa de variação homóloga (%) e contributos (p.p.) por mercado



Por agrupamentos:

- A *Energia* acentuou a diminuição em homóloga em 4,7 p.p., para -10,6% em março, dando o único contributo negativo (-2,7 p.p.) para a variação do índice total.
- Os *Bens de Consumo* aumentaram 9,3% (7,9% no mês precedente) e contribuíram com 2,4 p.p.;
- Os *Bens de Investimento* aceleraram 10,5 p.p., para 27,7%, tendo contribuído com 3,7 p.p..



## Quadro 1. Volume de Negócios na Indústria - Total

### Grandes Agrupamentos Industriais - variação homóloga (%) e contributos (p.p.)

Período	Total	Bens de Consumo	Bens Intermédios	Bens de Investimento	Energia
<b>Taxa de Variação Homóloga</b>					
jan-23	12,5	15,7	9,2	20,6	9,0
fev-23	4,1	7,9	2,6	17,2	-5,9
mar-23	3,5	9,3	0,1	27,7	-10,6
<b>Contributos para a TVH</b>					
jan-23	12,5	4,2	3,4	2,9	2,1
fev-23	4,1	2,0	0,9	2,5	-1,4
mar-23	3,5	2,4	0,1	3,7	-2,7

No 1.º trimestre de 2023, as vendas na indústria registaram um crescimento homólogo de 6,4% (14,3% no trimestre anterior).

### Quadro 1.1. Variações Homólogas Trimestrais (%)

#### Volume de Negócios Total, Mercado Nacional e Externo

Período	Total	Mercado Nacional	Mercado Externo
1T_2022	21,9	24,2	18,7
2T_2022	26,4	25,2	28,1
3T_2022	24,9	24,5	25,4
4T_2022	14,3	15,0	13,5
1T_2023	6,4	3,7	10,1

A variação mensal do índice volume de negócios na indústria fixou-se em 18,9% (19,6% em março de 2022). Recorde-se que o mês de março tem sempre mais dias úteis que fevereiro (mais quatro em 2023 e 2 em 2022).

#### MERCADO NACIONAL

As vendas na indústria com destino ao mercado nacional diminuíram 1,0% em termos homólogos, após o aumento de 1,1% em fevereiro.

## Quadro 2. Volume de Negócios na Indústria – Mercado Nacional

### Grandes Agrupamentos Industriais – variação homóloga (%) e contributos (p.p.)

Período	Total	Bens de Consumo	Bens Intermédios	Bens de Investimento	Energia
<b>Taxa de Variação Homóloga</b>					
jan-23	12,5	15,6	9,4	16,9	12,0
fev-23	1,1	7,9	0,4	10,5	-5,4
mar-23	-1,0	9,3	-2,3	18,4	-11,0
<b>Contributos para a TVH</b>					
jan-23	12,5	4,0	3,1	1,4	4,0
fev-23	1,1	1,9	0,1	0,9	-1,8
mar-23	-1,0	2,3	-0,8	1,4	-3,9



Por agrupamentos:

- A *Energia* deu o contributo negativo mais expressivo para a variação do índice deste mercado (-3,9 p.p.), originado pela variação de -11,0% em março (-1,8 p.p. e -5,4% em fevereiro);
- Os *Bens Intermédios* passaram de um aumento de 0,4% em fevereiro para uma redução de 2,3% em março, contribuindo com -0,8 p.p.;
- Os *Bens de Investimento* e os *Bens de Consumo* aceleraram 7,9 p.p. e 1,4 p.p., respetivamente, para 18,4% e 9,3% em março, tendo contribuído em conjunto com 3,7 p.p..

A variação homóloga das vendas na indústria deste mercado fixou-se em 3,7% no 1.º trimestre de 2023 (15,0% no trimestre anterior).

A variação mensal das vendas na indústria para o mercado nacional foi de 19,9% em março (22,4% em igual período de 2022).

## MERCADO EXTERNO

O índice de vendas na indústria com destino ao mercado externo cresceu 9,9% em termos homólogos, mais 1,8 p.p. face a fevereiro.

Quadro 3. Volume de Negócios na Indústria – Mercado Externo

Grandes Agrupamentos Industriais - variação homóloga (%) e contributos (p.p.)

Período	Total	Bens de Consumo	Bens Intermédios	Bens de Investimento	Energia
Taxa de Variação Homóloga					
jan-23	12,5	15,9	9,0	22,5	-6,1
fev-23	8,1	8,0	5,0	20,7	-8,3
mar-23	9,9	9,3	3,0	32,6	-8,8
Contributos para a TVH					
jan-23	12,5	4,4	3,7	4,9	-0,6
fev-23	8,1	2,1	2,0	4,7	-0,8
mar-23	9,9	2,5	1,2	7,1	-0,9

Por agrupamentos:

- Os *Bens de Investimento* aceleraram 11,9 p.p., para 32,6% em março, e contribuíram com 7,1 p.p. para o crescimento do índice agregado. Destaca-se a divisão 29 - *Fabricação de veículos automóveis, reboques, semi-reboques e componentes para veículos automóveis*, com um aumento de 47,4% (30,4% em fevereiro);
- Os *Bens de Consumo* e os *Bens Intermédios* registaram crescimentos de 9,3% e 3,0%, respetivamente (8,0% e 5,0% em fevereiro) contribuindo, no seu conjunto, com 3,7 p.p.;
- A *Energia* apresentou a única variação negativa (-8,8%) e um contributo de -0,9 p.p..

No 1.º trimestre de 2023, as vendas na indústria com destino ao mercado externo cresceram 10,1% (13,5% no trimestre anterior).

As vendas para o mercado externo apresentaram uma variação mensal de 17,7% (15,8% em março de 2022).



## EMPREGO E REMUNERAÇÕES

O emprego, as remunerações de horas trabalhadas<sup>2</sup> registaram variações homólogas de 1,2%, 7,4% e 5,1% em março (1,4%, 9,0% e -0,4% no mês anterior), respetivamente.

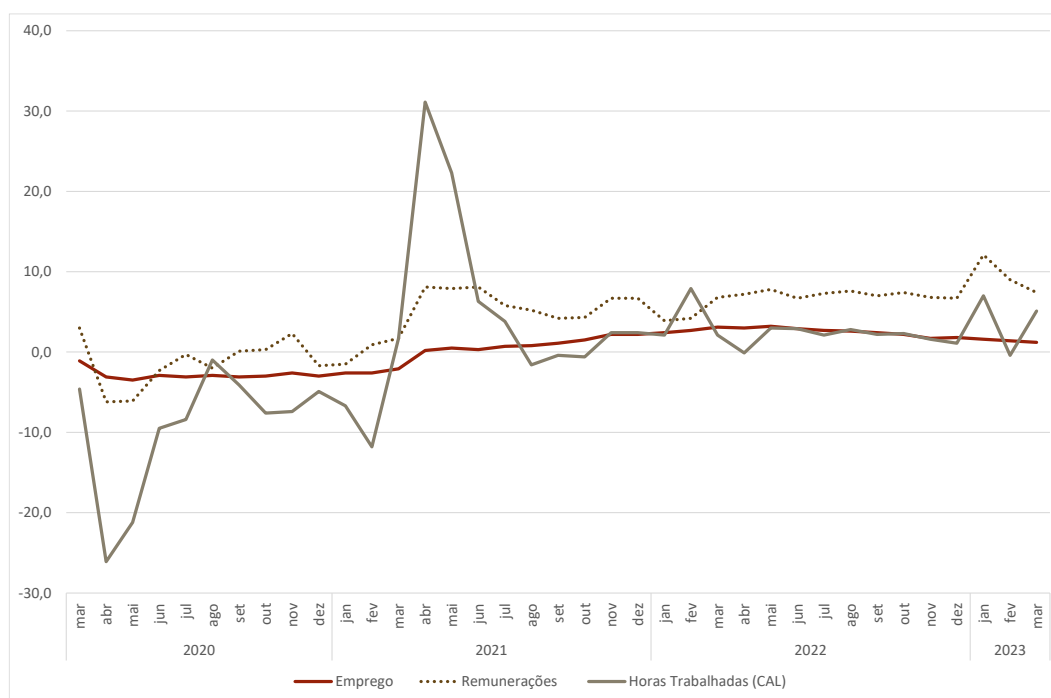
Quadro 4. Emprego, Remunerações e Horas Trabalhadas na Indústria

Variação homóloga e Variação mensal (%)

Período	Emprego	Remunerações	Horas Trabalhadas (CAL)
<b>Taxa de Variação Homóloga</b>			
jan-23	1,6	12,1	7,0
fev-23	1,4	9,0	-0,4
mar-23	1,2	7,4	5,1
<b>Taxa de Variação Mensal</b>			
jan-23	-0,8	-24,5	15,7
fev-23	0,1	-0,2	-6,8
mar-23	0,4	4,2	10,7

Figura 3. Emprego, Remunerações e Horas Trabalhadas na Indústria

Variação homóloga (%)



A variação mensal do emprego, das remunerações e das horas trabalhadas<sup>2</sup> foi, respetivamente, de 0,4%, 4,2% e 10,7% em março (0,6%, 5,6% e 4,9% em igual período de 2022).

<sup>2</sup> Índices ajustados de efeitos de calendário



Índice de **VOLUME DE NEGÓCIOS NA INDÚSTRIA - MERCADO TOTAL**

Índice Geral e por Grandes Agrupamentos Industriais

Variações mensais, homólogas e nos últimos 12 meses

BASE 2015=100

Ponderador	100,00		76,20		GRANDES AGRUPAMENTOS INDUSTRIAIS					
			28,29	2,91	25,39	33,36	14,55	23,80		
Período	TOTAL		Bens de Consumo			Bens Intermédios **	Bens de Investimento	Energia		
	Sem Agrupamento Energia		Total	Duradouro	Não Duradouro					
<b>Índices mensais</b>										
mar-22	148,9	146,2	133,4	157,7	130,6	160,5	138,0	157,5		
abr-22	133,8	133,3	120,2	137,8	118,2	149,1	122,4	135,4		
mai-22	148,1	150,4	134,8	155,2	132,4	167,1	142,5	140,7		
jun-22	148,9	147,6	131,1	152,1	128,7	157,9	156,0	153,0		
jul-22	150,6	148,5	140,7	155,3	139,0	159,6	138,5	157,5		
ago-22	127,0	119,7	123,7	118,5	124,3	126,1	97,1	150,3		
set-22	145,0	145,9	134,4	148,8	132,8	156,1	144,9	142,1		
out-22	138,9	141,3	133,1	149,7	131,2	148,1	141,7	131,2		
nov-22	145,4	152,2	140,3	172,7	136,6	152,0	175,8	123,4		
dez-22	130,9	131,6	130,1	130,8	130,0	126,8	145,5	128,8		
(*) jan-23	133,6	136,3	129,2	158,8	125,8	141,8	137,6	124,8		
(*) fev-23	129,5	133,5	120,8	141,8	118,4	139,0	145,5	116,7		
mar-23	154,0	158,2	145,7	170,1	143,0	160,8	176,3	140,8		
<b>Varição mensal (%)</b>										
mar-22	19,6	17,3	19,1	16,8	19,4	18,5	11,2	27,0		
abr-22	-10,1	-8,8	-9,8	-12,6	-9,5	-7,1	-11,3	-14,0		
mai-22	10,7	12,8	12,1	12,7	12,0	12,1	16,4	3,9		
jun-22	0,5	-1,9	-2,7	-2,0	-2,8	-5,5	9,4	8,7		
jul-22	1,2	0,6	7,3	2,1	8,0	1,1	-11,2	2,9		
ago-22	-15,7	-19,4	-12,1	-23,7	-10,6	-21,0	-29,9	-4,5		
set-22	14,2	21,9	8,7	25,6	6,8	23,8	49,2	-5,5		
out-22	-4,2	-3,2	-1,0	0,6	-1,2	-5,2	-2,2	-7,7		
nov-22	4,7	7,7	5,4	15,4	4,1	2,7	24,1	-6,0		
dez-22	-9,9	-13,6	-7,3	-24,3	-4,9	-16,6	-17,2	4,4		
(*) jan-23	2,0	3,6	-0,7	21,4	-3,2	11,8	-5,4	-3,1		
(*) fev-23	-3,0	-2,0	-6,4	-10,7	-5,8	-2,0	5,8	-6,6		
mar-23	18,9	18,5	20,6	20,0	20,7	15,7	21,2	20,7		
<b>Varição homóloga (%)</b>										
mar-22	25,3	17,1	16,7	6,8	18,2	25,7	-0,3	58,1		
abr-22	18,7	11,9	11,7	8,9	12,1	20,3	-6,2	46,7		
mai-22	29,0	24,1	20,6	20,1	20,7	30,3	15,2	49,3		
jun-22	31,5	24,3	15,5	19,9	14,9	23,7	43,5	60,4		
jul-22	24,3	16,6	16,0	20,4	15,5	18,6	12,6	55,4		
ago-22	29,2	24,3	22,2	18,4	22,7	22,0	38,1	43,7		
set-22	21,9	18,3	16,8	3,6	18,8	17,8	22,4	35,2		
out-22	15,9	15,2	14,9	10,3	15,5	14,4	17,9	18,1		
nov-22	15,8	11,4	13,4	19,7	12,6	8,7	14,0	37,5		
dez-22	11,2	8,2	11,7	14,5	11,4	1,4	17,5	22,3		
(*) jan-23	12,5	13,5	15,7	28,7	14,1	9,2	20,6	9,0		
(*) fev-23	4,1	7,2	7,9	5,1	8,3	2,6	17,2	-5,9		
mar-23	3,5	8,2	9,3	7,9	9,5	0,1	27,7	-10,6		
<b>Varição média nos últimos 12 meses (%)</b>										
mar-22	20,0	18,7	14,1	9,1	14,9	27,8	7,8	24,7		
abr-22	17,8	15,7	12,3	4,4	13,5	25,9	0,8	26,0		
mai-22	17,6	15,0	11,9	2,6	13,3	25,1	-0,6	27,7		
jun-22	18,7	15,6	12,3	3,8	13,5	24,4	2,9	30,7		
jul-22	19,8	16,2	13,7	6,5	14,7	24,1	3,6	33,9		
ago-22	21,0	17,1	14,8	7,7	15,8	23,9	6,4	35,8		
set-22	22,0	18,0	15,7	8,3	16,7	23,4	9,9	37,0		
out-22	22,4	18,8	16,4	9,9	17,3	23,3	12,9	35,9		
nov-22	22,3	18,1	16,3	11,8	16,9	21,6	13,4	38,2		
dez-22	21,7	17,2	16,3	13,0	16,8	19,5	13,3	39,2		
(*) jan-23	21,3	16,9	16,2	15,0	16,3	18,2	15,0	38,1		
(*) fev-23	19,7	15,8	15,2	14,4	15,3	16,0	16,3	34,3		
mar-23	17,5	14,9	14,5	14,4	14,5	13,6	19,0	27,0		





Índice de **VOLUME DE NEGÓCIOS NA INDÚSTRIA - MERCADO NACIONAL**

Índice Geral e por Grandes Agrupamentos Industriais

Variações mensais, homólogas e nos últimos 12 meses

BASE 2015=100

Ponderador			GRANDES AGRUPAMENTOS INDUSTRIAIS					
	100,00	65,55	27,28	2,21	25,07	29,39	8,88	34,45
Meses	TOTAL		Bens de Consumo			Bens Intermédios **	Bens de Investimento	Energia
		Sem Agrupamento Energia	Total	Duradouro	Não Duradouro			
<b>Índices mensais</b>								
mar-22	147,2	145,3	130,9	149,7	129,3	163,7	128,6	150,7
abr-22	131,3	133,5	122,9	133,9	121,9	147,3	119,9	127,2
mai-22	141,9	146,9	135,5	153,1	134,0	160,1	138,3	132,4
jun-22	139,7	141,5	131,2	146,2	129,9	151,9	138,6	136,2
jul-22	144,5	144,0	137,3	161,7	135,2	155,0	128,3	145,4
ago-22	131,3	122,6	132,5	113,7	134,1	122,4	93,3	147,8
set-22	144,6	144,8	136,6	156,1	134,9	153,0	142,9	144,2
out-22	137,3	140,0	133,0	153,5	131,2	149,6	129,3	132,2
nov-22	136,9	144,6	139,3	168,1	136,7	150,1	142,6	122,4
dez-22	130,9	135,8	141,4	127,1	142,7	128,2	143,8	121,5
(*) jan-23	129,4	132,3	125,0	140,6	123,6	141,8	123,4	123,8
(*) fev-23	121,5	126,5	116,1	131,0	114,8	135,9	127,1	112,1
mar-23	145,8	151,8	143,1	158,9	141,7	159,8	152,2	134,2
<b>Variação mensal (%)</b>								
mar-22	22,4	20,0	21,6	12,1	22,6	20,9	11,8	27,2
abr-22	-10,8	-8,1	-6,1	-10,5	-5,7	-10,0	-6,8	-15,6
mai-22	8,1	10,1	10,3	14,3	9,9	8,7	15,3	4,1
jun-22	-1,6	-3,7	-3,2	-4,5	-3,0	-5,2	0,2	2,9
jul-22	3,5	1,8	4,6	10,6	4,0	2,1	-7,5	6,7
ago-22	-9,1	-14,9	-3,5	-29,7	-0,8	-21,1	-27,2	1,7
set-22	10,1	18,1	3,1	37,3	0,6	25,1	53,2	-2,4
out-22	-5,1	-3,4	-2,6	-1,7	-2,7	-2,2	-9,5	-8,3
nov-22	-0,3	3,3	4,7	9,5	4,2	0,3	10,3	-7,4
dez-22	-4,4	-6,0	1,6	-24,4	4,4	-14,5	0,8	-0,7
(*) jan-23	-1,2	-2,6	-11,6	10,7	-13,4	10,6	-14,2	1,9
(*) fev-23	-6,1	-4,4	-7,1	-6,8	-7,1	-4,2	3,0	-9,5
mar-23	19,9	20,0	23,2	21,3	23,4	17,6	19,8	19,7
<b>Variação homóloga (%)</b>								
mar-22	30,1	18,9	20,5	12,1	21,4	24,7	-3,6	57,1
abr-22	22,1	13,9	14,1	12,7	14,2	18,9	-3,2	42,5
mai-22	26,1	20,0	22,5	17,1	23,0	21,0	9,9	41,2
jun-22	27,3	18,8	18,3	14,1	18,7	18,0	23,8	48,0
jul-22	22,6	13,5	17,3	21,1	17,0	12,4	6,2	44,4
ago-22	27,7	20,3	22,8	8,6	24,0	17,6	21,9	41,3
set-22	23,7	18,0	16,5	9,7	17,3	16,4	28,9	36,5
out-22	16,5	14,4	15,3	9,0	16,0	14,0	13,3	20,9
nov-22	17,4	9,4	14,2	11,4	14,5	6,8	5,1	40,7
dez-22	11,0	6,5	10,6	3,2	11,2	1,4	10,6	22,1
(*) jan-23	12,5	12,7	15,6	16,9	15,4	9,4	16,9	12,0
(*) fev-23	1,1	4,5	7,9	-1,8	8,9	0,4	10,5	-5,4
mar-23	-1,0	4,5	9,3	6,2	9,6	-2,3	18,4	-11,0
<b>Variação média nos últimos 12 meses (%)</b>								
mar-22	17,7	17,3	15,1	15,3	15,1	21,9	8,4	18,6
abr-22	16,9	15,4	13,5	11,4	13,7	20,9	3,1	20,4
mai-22	17,1	14,7	13,4	9,2	13,9	20,0	1,4	22,4
jun-22	18,1	15,0	14,0	9,6	14,5	19,5	2,9	25,3
jul-22	19,3	15,4	15,5	12,0	15,8	19,2	2,8	28,1
ago-22	20,4	16,1	16,5	11,8	17,0	19,1	4,8	30,2
set-22	21,5	17,1	17,4	12,5	17,9	19,4	8,1	31,7
out-22	21,9	17,7	18,2	13,2	18,7	19,4	10,0	31,4
nov-22	22,3	16,9	18,0	13,0	18,5	18,0	9,6	34,6
dez-22	22,1	15,9	17,8	13,0	18,3	16,2	9,4	36,3
(*) jan-23	21,7	15,6	17,6	13,4	18,0	15,5	10,3	35,8
(*) fev-23	19,6	14,1	16,2	11,2	16,7	13,3	10,9	32,2
mar-23	16,6	12,8	15,2	10,6	15,7	10,7	12,9	25,2



Índice de **VOLUME DE NEGÓCIOS NA INDÚSTRIA - MERCADO EXTERNO**

Índice Geral e por Grandes Agrupamentos Industriais

Variações mensais, homólogas e nos últimos 12 meses

BASE 2015=100

Ponderador			GRANDES AGRUPAMENTOS INDUSTRIAIS					
	100,00	91,98	29,80	3,94	25,86	39,24	22,94	8,02
Meses	TOTAL		Bens de Consumo			Bens Intermédios **	Bens de Investimento	Energia
	Sem Agrupamento Energia		Total	Duradouro	Não Duradouro			
<b>Índices mensais</b>								
mar-22	151,4	147,1	136,7	164,3	132,5	157,1	143,5	201,0
abr-22	137,5	133,1	116,6	141,0	112,9	151,1	123,8	188,1
mai-22	157,3	154,1	133,7	157,0	130,2	174,9	144,9	193,6
jun-22	162,5	154,0	130,9	157,0	126,9	164,6	165,9	259,7
jul-22	159,8	153,3	145,2	150,0	144,5	164,6	144,3	234,2
ago-22	120,5	116,5	111,8	122,4	110,2	130,2	99,2	166,4
set-22	145,6	147,1	131,5	142,8	129,8	159,5	146,0	128,4
out-22	141,3	142,7	133,3	146,6	131,2	146,3	148,8	124,8
nov-22	157,8	160,3	141,8	176,6	136,5	154,2	194,8	129,4
dez-22	130,9	127,1	114,7	133,9	111,7	125,2	146,4	175,0
(*) jan-23	139,8	140,5	134,8	173,8	128,8	141,8	145,8	131,6
(*) fev-23	141,3	140,9	127,2	150,7	123,6	142,4	156,2	145,9
mar-23	166,3	164,8	149,4	179,5	144,8	161,8	190,2	183,3
<b>Variação mensal (%)</b>								
mar-22	15,8	14,6	16,0	20,7	15,2	15,8	10,9	26,3
abr-22	-9,2	-9,5	-14,7	-14,2	-14,8	-3,8	-13,7	-6,4
mai-22	14,3	15,7	14,7	11,4	15,3	15,8	17,0	3,0
jun-22	3,3	-0,1	-2,1	0,0	-2,5	-5,9	14,5	34,1
jul-22	-1,7	-0,5	10,9	-4,5	13,8	0,1	-13,0	-9,8
ago-22	-24,5	-24,0	-23,0	-18,4	-23,7	-20,9	-31,2	-28,9
set-22	20,8	26,2	17,6	16,7	17,8	22,5	47,1	-22,8
out-22	-3,0	-3,0	1,3	2,7	1,1	-8,3	1,9	-2,8
nov-22	11,7	12,3	6,4	20,4	4,0	5,4	30,9	3,7
dez-22	-17,1	-20,7	-19,2	-24,1	-18,2	-18,8	-24,9	35,2
(*) jan-23	6,8	10,6	17,5	29,8	15,3	13,2	-0,4	-24,8
(*) fev-23	1,1	0,3	-5,6	-13,3	-4,0	0,5	7,1	10,9
mar-23	17,7	17,0	17,4	19,1	17,1	13,6	21,8	25,6
<b>Variação homóloga (%)</b>								
mar-22	19,1	15,3	12,1	3,2	14,0	26,9	1,5	63,5
abr-22	14,2	9,9	8,6	6,1	9,1	21,9	-7,8	68,4
mai-22	33,1	28,5	18,2	22,6	17,5	41,5	18,3	98,6
jun-22	37,4	30,0	12,0	24,8	9,8	30,2	55,5	122,4
jul-22	26,7	19,8	14,4	19,8	13,5	25,8	16,2	122,7
ago-22	31,9	29,1	21,3	27,2	20,3	27,0	48,8	59,2
set-22	19,2	18,7	17,2	-1,4	21,1	19,4	19,1	26,3
out-22	15,0	16,1	14,3	11,4	14,8	14,9	20,4	2,3
nov-22	13,8	13,4	12,5	27,3	10,0	10,8	18,2	20,5
dez-22	11,4	10,1	13,6	25,3	11,7	1,4	21,7	23,1
(*) jan-23	12,5	14,4	15,9	38,0	12,2	9,0	22,5	-6,1
(*) fev-23	8,1	9,9	8,0	10,7	7,5	5,0	20,7	-8,3
mar-23	9,9	12,1	9,3	9,2	9,3	3,0	32,6	-8,8
<b>Variação média nos últimos 12 meses (%)</b>								
mar-22	23,2	20,2	12,9	4,3	14,5	35,0	7,5	71,2
abr-22	19,1	16,1	10,8	-0,9	13,1	32,1	-0,3	66,4
mai-22	18,3	15,2	9,9	-2,4	12,4	31,4	-1,7	63,5
jun-22	19,6	16,3	9,9	-0,6	12,0	30,3	2,9	65,6
jul-22	20,6	16,9	11,3	2,4	13,1	29,9	4,0	70,0
ago-22	21,8	18,2	12,4	4,5	14,0	29,5	7,3	69,8
set-22	22,5	19,0	13,3	5,0	14,9	28,1	10,9	68,9
out-22	23,2	20,0	14,0	7,4	15,3	27,7	14,4	62,5
nov-22	22,4	19,5	14,0	10,8	14,6	25,7	15,4	58,9
dez-22	21,3	18,5	14,4	13,0	14,7	23,2	15,4	54,9
(*) jan-23	20,7	18,2	14,3	16,2	13,9	21,3	17,5	50,7
(*) fev-23	19,8	17,6	13,9	17,1	13,3	19,2	19,3	45,2
mar-23	18,8	17,2	13,6	17,6	12,9	16,9	22,2	36,5





Índices de EMPREGO, REMUNERAÇÕES e HORAS TRABALHADAS NA INDÚSTRIA

Índice Total e por Grandes Agrupamentos Industriais

Variações mensais, homólogas e nos últimos 12 meses

BASE 2015=100

Ponderador	EMPREGO					REMUNERAÇÕES					HORAS					HORAS (índices CAL)				
	100,00	48,91	31,80	16,38	2,91	100,00	39,83	35,16	19,60	5,41	100,00	48,79	32,23	16,30	2,67	100,00	48,79	32,23	16,30	2,67
Período	TOTAL	Bens de Consumo	Bens Intermediários **	Bens de Investimento	Energia	TOTAL	Bens de Consumo	Bens Intermediários **	Bens de Investimento	Energia	TOTAL	Bens de Consumo	Bens Intermediários **	Bens de Investimento	Energia	TOTAL	Bens de Consumo	Bens Intermediários **	Bens de Investimento	Energia
<b>Índices mensais</b>																				
mar-22	106,9	103,8	110,9	109,9	98,9	120,7	124,2	122,6	119,6	86,1	110,9	106,4	116,8	114,0	104,0	107,9	103,3	114,3	110,7	99,1
abr-22	107,0	104,0	111,1	109,7	98,7	120,7	124,0	121,6	121,3	88,5	100,7	96,7	106,8	102,2	90,9	102,8	98,9	108,6	104,5	94,2
mai-22	107,5	104,5	111,4	110,5	99,2	123,3	123,3	124,9	120,5	122,4	110,2	106,3	115,0	114,1	100,5	110,7	106,7	115,4	114,6	101,0
jun-22	107,6	104,3	111,6	110,9	99,1	139,7	136,7	141,7	148,7	115,5	103,1	99,6	107,9	106,1	89,5	102,0	98,5	106,9	104,8	88,0
jul-22	108,3	105,2	112,1	111,9	99,0	153,0	151,4	160,3	159,7	93,3	106,5	102,9	111,7	109,2	90,8	109,0	105,5	114,1	112,1	94,0
ago-22	108,1	105,2	111,3	112,4	98,6	138,1	153,5	132,3	131,3	87,6	79,8	75,7	83,7	82,9	87,7	80,1	76,0	83,9	83,3	88,1
set-22	108,2	105,3	111,6	111,7	98,9	119,7	122,8	119,9	122,7	85,4	106,4	101,4	111,5	112,8	95,9	105,2	100,4	110,5	111,4	94,3
out-22	107,9	104,7	111,5	112,1	99,0	120,7	123,1	120,2	125,4	88,3	105,0	101,6	110,0	107,4	94,0	107,6	104,1	112,4	110,4	97,3
nov-22	108,4	105,4	112,3	111,6	99,2	164,3	157,1	166,5	178,2	152,0	109,5	104,9	114,0	116,0	98,0	108,3	103,8	113,0	114,7	96,3
dez-22	108,5	105,8	112,2	111,1	99,3	165,1	177,7	167,6	155,3	92,5	94,8	91,8	98,9	96,5	88,7	95,1	92,2	99,2	96,9	89,2
(*) jan-23	107,7	104,8	110,9	111,6	99,4	124,8	127,3	124,7	126,0	101,4	109,6	106,0	113,7	113,9	100,1	110,0	106,4	114,0	114,5	100,5
(*) fev-23	107,8	104,7	110,7	112,4	99,7	124,5	127,0	124,4	128,9	91,0	102,4	98,2	107,0	107,0	94,6	102,5	98,3	107,2	107,1	95,1
mar-23	108,2	105,1	111,6	112,6	99,8	129,7	134,0	128,2	133,7	92,6	116,6	111,6	121,1	124,3	107,0	113,5	108,3	118,5	120,8	102,0
<b>Varição mensal (%)</b>																				
mar-22	0,6	0,7	0,6	0,3	0,0	5,6	7,5	5,4	3,0	1,8	7,9	7,9	8,8	5,7	10,1	4,9	4,7	6,3	2,6	4,4
abr-22	0,1	0,1	0,2	-0,2	-0,1	0,0	-0,2	-0,9	1,4	2,8	-9,2	-9,1	-8,5	-10,4	-12,6	-4,8	-4,3	-5,0	-5,6	-5,0
mai-22	0,5	0,5	0,3	0,7	0,4	2,1	-0,6	2,7	-0,6	38,3	9,5	10,0	7,7	11,6	10,5	7,6	7,9	6,3	9,6	7,2
jun-22	0,0	-0,1	0,2	0,4	-0,1	13,3	10,9	13,5	23,3	-5,7	-6,5	-6,4	-6,2	-7,0	-10,9	-7,9	-7,7	-7,3	-8,6	-12,9
jul-22	0,7	0,8	0,5	0,9	-0,1	9,5	10,7	13,1	7,4	-19,2	3,3	3,4	3,5	2,9	1,4	6,9	7,1	6,7	7,0	6,8
ago-22	-0,2	0,0	-0,8	0,4	-0,4	-9,7	1,4	-17,4	-17,8	-6,1	-25,1	-26,4	-25,1	-24,1	-3,3	-26,5	-27,9	-26,5	-25,7	-6,3
set-22	0,1	0,1	0,3	-0,6	0,3	-13,3	-20,0	-9,4	-6,6	-2,4	33,3	33,9	33,3	36,0	9,3	31,4	32,0	31,6	33,7	7,0
out-22	-0,2	-0,6	-0,1	0,4	0,1	0,8	0,3	0,2	2,2	3,4	-1,3	0,1	-1,3	-4,8	-2,0	2,2	3,7	1,8	-0,9	3,3
nov-22	0,5	0,6	0,7	-0,5	0,2	36,1	27,6	38,5	42,1	72,1	4,2	3,3	3,6	8,0	4,3	0,7	-0,2	0,5	3,9	-1,1
dez-22	0,1	0,4	-0,2	-0,5	0,1	0,5	13,1	0,7	-12,8	-39,1	-13,4	-12,5	-13,3	-16,8	-9,4	-12,2	-11,2	-12,2	-15,5	-7,4
(*) jan-23	-0,8	-1,0	-1,1	0,4	0,1	-24,5	-28,3	-25,6	-18,9	9,5	15,7	15,5	15,0	18,0	12,8	15,7	15,5	14,9	18,1	12,8
(*) fev-23	0,1	0,0	-0,1	0,7	0,3	-0,2	-0,3	-0,2	2,3	-10,3	-6,6	-7,4	-5,9	-6,1	-5,5	-6,8	-7,7	-6,0	-6,4	-5,4
mar-23	0,4	0,3	0,7	0,2	0,1	4,2	5,6	3,0	3,7	1,8	13,9	13,6	13,2	16,2	13,2	10,7	10,2	10,6	12,8	7,3
<b>Varição homóloga (%)</b>																				
mar-22	3,1	3,5	3,2	2,1	-0,1	6,8	8,5	8,1	2,6	-0,8	2,9	5,6	2,0	-1,7	-2,2	2,1	4,7	1,5	-2,5	-3,6
abr-22	3,0	3,7	2,8	2,0	-0,2	7,2	9,4	6,1	6,1	2,2	-2,9	-0,7	-2,8	-8,0	-8,9	-0,1	2,3	-0,5	-5,1	-4,7
mai-22	3,2	3,8	3,0	2,5	-0,8	7,8	7,8	7,2	4,4	26,3	5,1	6,2	4,7	3,4	0,3	3,0	4,1	2,8	1,1	-2,8
jun-22	2,9	3,4	2,6	2,6	-1,2	6,7	7,4	6,7	6,5	1,5	2,9	2,4	3,1	4,8	-3,6	2,9	2,4	3,1	4,8	-3,6
jul-22	2,7	3,4	2,3	2,2	-1,0	7,3	8,8	6,2	6,9	4,9	0,0	0,3	0,4	-0,9	-4,1	2,1	2,4	2,2	1,5	-1,1
ago-22	2,6	3,0	2,2	2,8	-1,4	7,6	8,6	6,3	9,9	-1,9	2,8	1,5	3,2	6,0	0,7	2,8	1,5	3,2	6,0	0,7
set-22	2,4	2,8	2,1	2,1	-0,7	7,0	7,2	6,3	9,8	-2,3	2,2	1,6	1,9	4,6	0,0	2,2	1,6	2,0	4,7	0,0
out-22	2,2	2,2	2,0	3,2	-0,7	7,4	7,1	5,2	12,6	4,8	2,3	2,6	1,9	3,2	-1,7	2,3	2,6	1,8	3,2	-1,7
nov-22	1,7	2,0	1,8	1,3	-0,6	6,8	7,4	5,8	8,5	1,8	1,6	1,7	1,5	1,5	-1,2	1,6	1,7	1,6	1,5	-1,2
dez-22	1,8	1,9	1,8	1,6	-0,4	6,7	7,8	6,7	4,2	6,0	-0,9	-1,3	-0,1	-1,4	-1,1	1,1	0,7	1,7	0,9	1,9
(*) jan-23	1,6	2,1	0,8	2,1	0,0	12,1	13,7	9,8	12,6	14,5	9,2	9,6	8,2	11,4	2,8	7,0	7,3	6,3	8,8	-0,3
(*) fev-23	1,4	1,6	0,5	2,6	0,8	9,0	9,9	7,0	10,9	7,5	-0,4	-0,4	-0,3	-0,8	0,1	-0,4	-0,4	-0,3	-0,8	0,1
mar-23	1,2	1,2	0,6	2,5	1,0	7,4	7,9	4,5	11,8	7,5	5,1	4,9	3,7	9,0	2,9	5,1	4,9	3,7	9,1	2,9
<b>Varição média nos últimos 12 meses (%)</b>																				
mar-22	1,5	0,8	2,4	1,7	-0,1	5,9	6,2	7,2	5,8	-4,8	6,2	7,4	6,0	4,7	-0,9	6,0	7,2	5,8	4,5	-1,2
abr-22	1,7	1,2	2,5	1,7	-0,1	5,9	6,3	6,9	5,1	-2,4	3,7	4,8	4,1	1,0	-1,6	3,8	4,9	4,1	1,1	-1,5
mai-22	1,9	1,6	2,7	1,8	-0,2	5,9	6,3	6,9	4,6	-0,7	2,5	3,5	3,0	-0,5	-1,7	2,4	3,4	2,9	-0,6	-1,9
jun-22	2,1	1,9	2,7	1,9	-0,3	5,8	6,3	6,7	4,4	-0,2	2,1	2,9	2,5	-0,4	-1,8	2,1	2,9	2,5	-0,3	-1,8
jul-22	2,3	2,3	2,8	1,9	-0,4	5,9	6,9	6,4	4,3	0,5	1,9	2,8	2,3	-0,6	-1,6	2,0	2,8	2,3	-0,5	-1,6
ago-22	2,4	2,5	2,7	2,1	-0,5	6,1	7,1	6,5	4,9	0,0	2,1	2,8	2,4	0,0	-1,7	2,3	3,0	2,6	0,2	-1,4
set-22	2,6	2,8	2,7	2,1	-0,6	6,3	7,3	6,5	5,5	-0,3	2,3	3,0	2,4	0,7	-1,6	2,5	3,2	2,6	0,9	-1,3
out-22	2,6	2,9	2,7	2,2	-0,6	6,6	7,4	6,5	6,4	0,2	2,7	3,4	2,6	1,7	-1,2	2,7	3,4	2,6	1,7	-1,3
nov-22	2,6	2,9	2,6	2,2	-0,6	6,7	7,4	6,4	6,8	0,7	2,6	3,2	2,4	1,6	-1,3	2,6	3,2	2,4	1,6	-1,3
dez-22	2,5	2,9	2,5	2,1	-0,6	6,7	7,6	6,3	6,5	1,4	2,1	2,8	2,0	1,1	-1,6	2,5	3,1	2,4	1,5	-1,2
(*) jan-23	2,5	2,9	2,3	2,2	-0,6	7,3	8,3	6,7	7,3	2,6	2,7	3,4	2,5	2,1	-1,6	2,9	3,5	2,6	2,3	-1,4
(*) fev-23	2,4	2,8	2,1	2,3	-0,5	7,6	8,6	6,7	7,8	5,3	2,0	2,5	1,9	1,7	-1,6	2,2	2,6	2,1	1,8	-1,4
mar-23	2,2	2,6	1,9	2,3	-0,4	7,7	8,5	6,4	8,5	5,9	2,3	2,4	2,1	2,6	-1,1	2,5	2,6	2,3	2,9	-0,8



**Nota:** Variação mensal = [ mês n (ano N) / mês n-1 (ano N) ] \* 100 – 100

Variação homóloga = [ mês n (ano N) / mês n (ano N-1) ] \* 100 – 100

Variação média nos últimos 12 meses = [( mês (n-11) + ... + mês (n) ) / [ mês (n-23) + ... + mês (n-12) ] ] \* 100 - 100

(\*) - Retificação, em resultado da substituição das estimativas efetuadas para as não respostas, por respostas efetivas das empresas entretanto recebidas

(\*\*) Bens Intermédios + Outros

Índices CAL - Índices ajustados de efeitos de calendário

## NOTA METODOLÓGICA

O objetivo do Índice de Volume de Negócios na Indústria é mostrar a evolução do mercado de bens e serviços na indústria e a sua desagregação entre mercado nacional e externo. Os índices são obtidos tendo por base o Inquérito Mensal ao Volume de Negócios e Emprego na Indústria, realizado essencialmente por via eletrónica (e-mail) junto de unidades estatísticas selecionadas a partir das empresas sediadas no território nacional cuja atividade principal se enquadre na indústria. Os índices de emprego e remunerações integram informação administrativa (Declaração Mensal de Remunerações da Segurança Social)

Para mais informação sobre a metodologia utilizada ver o [documento metodológico](#).

## CONTRIBUIÇÕES

A contribuição representa o efeito individual de um agrupamento na formação de uma taxa de variação do índice total. Este indicador é apresentado em termos de pontos percentuais em relação à variação total.

## GRAU DE PRECISÃO

Os índices são apresentados com duas casas decimais e as taxas de variação e os contributos são apurados com uma casa decimal. Como tal, a soma dos contributos dos agrupamentos poderá diferir das respetivas taxas de variação agregadas.

## TAXA DE RESPOSTA

O presente Destaque inclui informação recebida até ao dia 5 de maio de 2023, o que corresponde a uma taxa de resposta no primeiro momento de difusão de 91,8% (93,8% em março de 2022) no VVN.

No quadro seguinte apresentam-se as taxas de resposta para os agrupamentos e secções da CAE.

	Total	CT	CD	CND	INT**	INV	EN	B	C	D	E
VVN	91,8	89,9	85,0	90,6	88,7	89,6	97,2	92,2	90,8	95,8	90,3
EMP	85,8	86,4	86,9	86,3	85,5	85,4	85,0	91,1	85,9	78,3	86,2

## AJUSTAMENTO DE EFEITOS DE CALENDÁRIO

O ajustamento dos efeitos de calendário é efetuado com modelos probabilísticos do tipo “Autoregressive Integrated Moving Average” (ARIMA). O ajustamento pressupõe que se mantenha relativamente estável a influência deste tipo de efeitos sobre as séries brutas. No entanto, é possível que a redução recente da produção industrial com a crise internacional possa acarretar alguma perturbação neste tipo de efeitos. De qualquer modo, continuam a acompanhar estes destaques os valores das séries brutas e as respetivas taxas de variação, o que permite complementar a informação fornecida pelas séries ajustadas e comentadas neste destaque.



Com o destaque de novembro de 2017 foram divulgadas as séries de Horas Trabalhadas, ajustadas dos efeitos de calendário, relativas aos Grandes Agrupamentos Industriais, Secções e Divisões.

## REVISÕES

A informação agora divulgada no presente destaque incorpora revisões dos índices dos dois meses anteriores, em consequência da substituição das estimativas efetuadas por respostas entretanto recebidas e, em menor grau, da substituição de valores provisórios anteriormente reportados por valores definitivos. A magnitude destas revisões, medida, em pontos percentuais, pela diferença entre taxas de variação homóloga agora e anteriormente divulgadas é a seguinte:

	VNT	VNN	VNE	NPS	REM	HRS	HRS CAL
jan-23	-0,1	-0,1	-0,1	0,0	0,1	0,1	0,1
fev-23	-0,2	-0,1	-0,3	0,0	0,3	0,4	0,4

## SIGLAS E DESIGNAÇÕES

Total	– Indústria Extrativa, Indústria Transformadora e Produção e Distribuição de Eletricidade, Gás e Água
TVH	– Taxa de Variação Homóloga
CT	– Bens de Consumo Total
CND	– Bens de Consumo não Duradouro
CD	– Bens de Consumo Duradouro
INT	– Bens Intermédios
INV	– Bens de Investimento
EN	– Energia
B	– Indústrias Extrativas
C	– Indústrias Transformadoras
D	– Eletricidade, Gás, Vapor, Água Quente e Fria e Ar Frio
E	– Captação, Tratamento e Distribuição de Água, Saneamento, Gestão de Resíduos e Despoluição
VNT	– Volume de Negócios Total
VNN	– Volume de Negócios Mercado Nacional
VNE	– Volume de Negócios Mercado Externo
VVN	– Volume de Negócios
REM	– Remunerações
HRS	– Horas Trabalhadas
CAL	– Índices ajustados de efeitos de calendário

---

**Data do próximo destaque mensal** - 9 de junho de 2023

---