



10 de abril de 2023

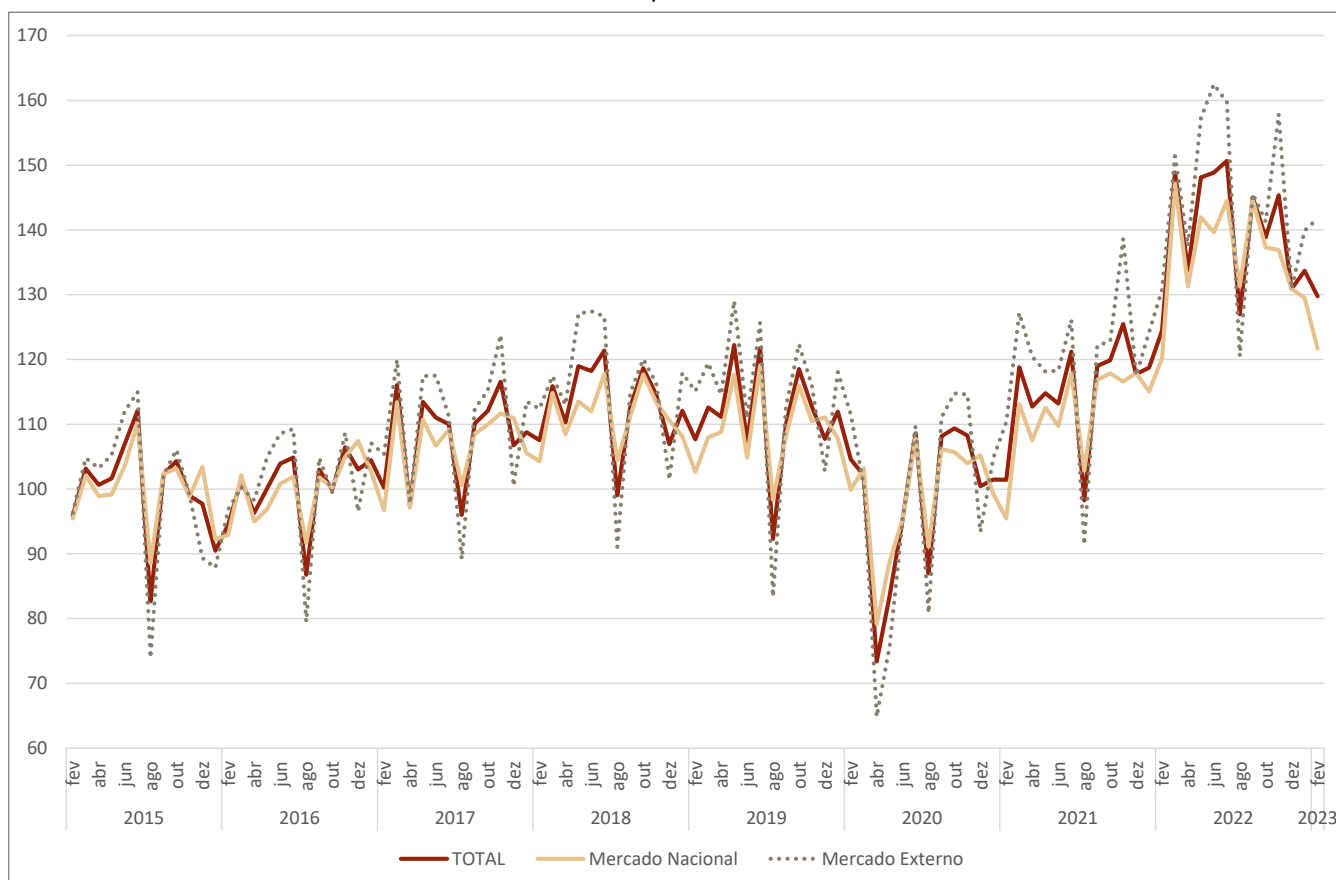
ÍNDICES DE VOLUME DE NEGÓCIOS, EMPREGO, REMUNERAÇÕES E HORAS TRABALHADAS NA INDÚSTRIA  
Fevereiro de 2023

## VOLUME DE NEGÓCIOS NA INDÚSTRIA DESACELEROU PARA 4,3%

O índice de Volume de Negócios na Indústria registou uma variação homóloga nominal de 4,3% em fevereiro (12,6% no mês anterior). Excluindo o agrupamento de *Energia*, as vendas na indústria subiram 7,4% (13,6% em janeiro). As variações dos índices relativos ao mercado nacional e ao mercado externo fixaram-se em 1,2% e 8,4%, respetivamente (12,6% em ambos no mês precedente). Note-se que fevereiro de 2023 teve menos um dia útil que o mês homólogo e menos três dias úteis que o mês anterior.

Os índices de emprego, de remunerações e de horas trabalhadas<sup>1</sup> apresentaram variações homólogas de 1,4%, 8,7% e -0,8% (1,6%, 12,0% e 6,9% em janeiro), respetivamente.

Figura 1. Volume de Negócios na Indústria  
Índices por mercado



<sup>1</sup> Índices ajustados de efeitos de calendário.



## VOLUME DE NEGÓCIOS – TOTAL

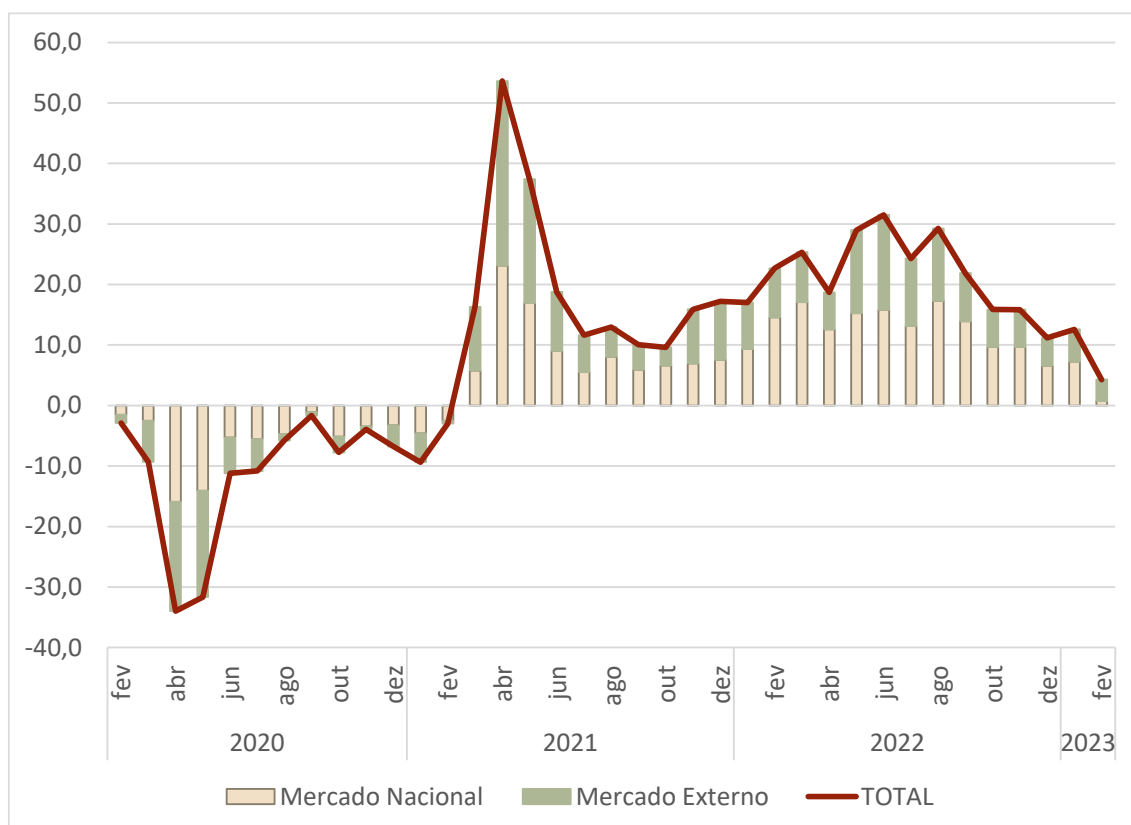
Em termos homólogos e nominais, o Índice de Volume de Negócios na Indústria registou um aumento de 4,3% em fevereiro, o que traduz uma desaceleração de 8,3 pontos percentuais (p.p.) face a janeiro. Note-se que fevereiro de 2023 teve menos um dia útil que o mês homólogo e menos três dias úteis que o mês anterior, o que poderá ter influenciado a variação da atividade na indústria no mês em análise.

Por mercados:

- O índice de vendas para o mercado nacional desacelerou 11,4 p.p., para uma variação de 1,2%, e contribuiu com 0,7 p.p. (7,3 p.p. em janeiro) para o crescimento do índice total;
- As vendas para o mercado externo abrandaram 4,2 p.p., para 8,4% em fevereiro, dando um contributo de 3,6 p.p. (5,3 p.p. no mês anterior).

Figura 2. Volume de Negócios na Indústria

Taxa de variação homóloga (%) e contributos (p.p.) por mercado





Por agrupamentos:

- A *Energia* passou de um aumento de 9,3% em janeiro para uma redução de 5,6% em fevereiro, originando o único contributo negativo (-1,3 p.p.) para a variação do índice total.
- Os *Bens de Consumo* tiveram um aumento de 7,9% (15,8% no mês anterior) e contribuíram com 2,0 p.p.;
- Os *Bens Intermédios* e os *Bens de Investimento* cresceram 2,9% e 17,4% (9,2% e 20,6% em janeiro), respetivamente, tendo contribuído com 1,1 p.p. e 2,5 p.p.;

Quadro 1. Volume de Negócios na Indústria - Total

Grandes Agrupamentos Industriais - variação homóloga (%) e contributos (p.p.)

Período	Total	Bens de Consumo	Bens Intermédios	Bens de Investimento	Energia
Taxa de Variação Homóloga					
dez-22	11,2	11,7	1,4	17,5	22,3
jan-23	12,6	15,8	9,2	20,6	9,3
fev-23	4,3	7,9	2,9	17,4	-5,6
Contributos para a TVH					
dez-22	11,2	3,3	0,5	2,7	4,7
jan-23	12,6	4,2	3,4	2,9	2,1
fev-23	4,3	2,0	1,1	2,5	-1,3

A variação mensal do índice volume de negócios na indústria foi de -2,9% (4,8% em fevereiro de 2022). Note-se que fevereiro de 2023 teve menos três dias úteis que o mês anterior (menos um dia útil em fevereiro de 2022).

## MERCADO NACIONAL

As vendas na indústria com destino ao mercado nacional cresceram 1,2% em termos homólogos (12,6% em janeiro).

Quadro 2. Volume de Negócios na Indústria – Mercado Nacional

Grandes Agrupamentos Industriais – variação homóloga (%) e contributos (p.p.)

Período	Total	Bens de Consumo	Bens Intermédios	Bens de Investimento	Energia
Taxa de Variação Homóloga					
dez-22	11,0	10,6	1,4	10,6	22,1
jan-23	12,6	15,5	9,4	16,9	12,4
fev-23	1,2	7,8	0,4	10,8	-5,1
Contributos para a TVH					
dez-22	11,0	3,1	0,4	1,0	6,4
jan-23	12,6	4,0	3,1	1,4	4,1
fev-23	1,2	1,9	0,1	0,9	-1,7

Por agrupamentos:

- A *Energia* deu o único contributo negativo para a variação do índice deste mercado (-1,7 p.p.), em resultado da diminuição de 5,1% em fevereiro, após ter crescido 12,4% em janeiro;
- Os *Bens Intermédios* desaceleraram 9,0 p.p., para 0,4%, contribuindo com 0,1 p.p. (3,1 p.p. em janeiro);
- Os *Bens de Consumo* e os *Bens de Investimento* também abrandaram, passando de aumentos de respetivamente, 15,5% e 16,9% em janeiro para 7,8% e 10,8% em fevereiro, tendo contribuído conjuntamente com 2,8 p.p..



As vendas na indústria para o mercado nacional registaram uma variação mensal de -6,0% em fevereiro (+4,5% em igual período de 2022).

## MERCADO EXTERNO

O índice de vendas na indústria com destino ao mercado externo desacelerou 4,2 p.p., para uma taxa de variação homóloga de 8,4% em fevereiro.

### Quadro 3. Volume de Negócios na Indústria – Mercado Externo

#### Grandes Agrupamentos Industriais - variação homóloga (%) e contributos (p.p.)

Período	Total	Bens de Consumo	Bens Intermédios	Bens de Investimento	Energia
Taxa de Variação Homóloga					
dez-22	11,4	13,6	1,4	21,7	23,1
jan-23	12,6	16,2	9,1	22,5	-6,1
fev-23	8,4	8,1	5,7	20,8	-8,3
Contributos para a TVH					
dez-22	11,4	3,5	0,6	5,1	2,2
jan-23	12,6	4,5	3,7	4,9	-0,6
fev-23	8,4	2,2	2,3	4,7	-0,8

Por agrupamentos:

- Os *Bens de Consumo* e os *Bens Intermédios* desaceleraram 8,1 p.p. e 3,4 p.p., respetivamente, para taxas de variação de 8,1% e 5,7% em fevereiro, sendo os principais responsáveis pela evolução deste mercado. Estes dois agrupamentos contribuíram respetivamente com 2,2 p.p. e 2,3 p.p. para o crescimento do índice agregado;
- Os *Bens de Investimento* deram o contributo positivo mais expressivo para a variação do índice agregado, 4,7 p.p., em resultado do crescimento de 20,8% (22,5% em janeiro). Destaca-se a divisão 29 - *Fabricação de veículos automóveis, reboques, semi-reboques e componentes para veículos automóveis*, com um aumento de 30,4% (25,9% no mês precedente);
- A *Energia* registou uma quebra de 8,3% em janeiro, mais intensa em 2,2 p.p. que a observada no mês precedente.

As vendas para o mercado externo apresentaram uma variação mensal de 1,3% (5,3% em fevereiro de 2022).



## EMPREGO E REMUNERAÇÕES

O emprego e as remunerações apresentaram crescimentos homólogos de 1,4% e 8,7% em fevereiro (1,6% e 12,0% no mês anterior), respetivamente. O índice de horas trabalhadas<sup>2</sup> passou de uma variação de 6,9% em janeiro para -0,8% no mês em análise.

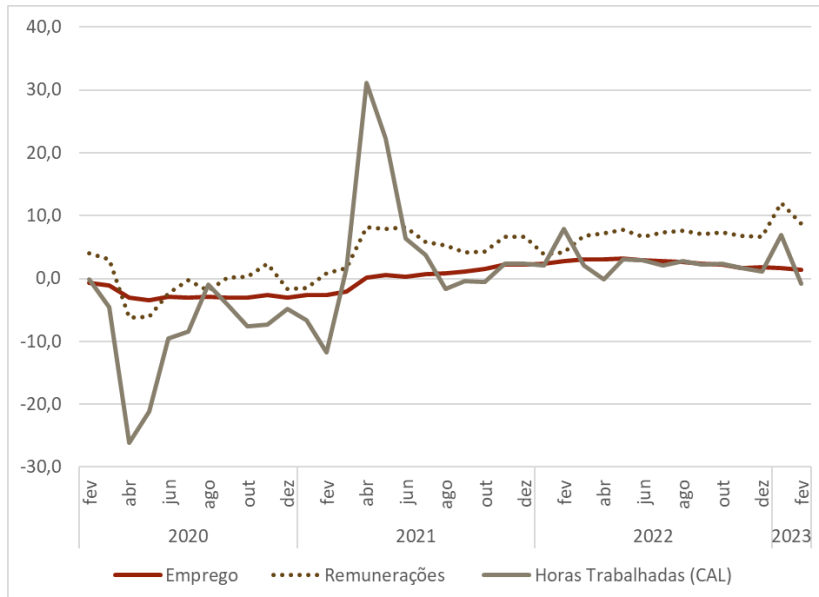
Quadro 4. Emprego, Remunerações e Horas Trabalhadas na Indústria

Variação homóloga e Variação mensal (%)

Período	Emprego	Remunerações	Horas Trabalhadas (CAL)
Taxa de Variação Homóloga			
dez-22	1,8	6,7	1,1
jan-23	1,6	12,0	6,9
fev-23	1,4	8,7	-0,8
Taxa de Variação Mensal			
dez-22	0,1	0,5	-12,2
jan-23	-0,8	-24,5	15,6
fev-23	0,1	-0,4	-7,1

Figura 3. Emprego, Remunerações e Horas Trabalhadas na Indústria

Variação homóloga (%)



A variação mensal do emprego fixou-se em 0,1% em fevereiro (0,3% em igual período de 2022). As remunerações e as horas trabalhadas<sup>2</sup> apresentaram diminuições mensais de 0,4% e 7,1% (aumentos de 2,7% e 0,1% em fevereiro de 2022), respetivamente.

<sup>2</sup> Índices ajustados de efeitos de calendário



Índice de **VOLUME DE NEGÓCIOS NA INDÚSTRIA - MERCADO TOTAL**

Índice Geral e por Grandes Agrupamentos Industriais

Variações mensais, homólogas e nos últimos 12 meses

BASE 2015=100

Ponderador	100,00		GRANDES AGRUPAMENTOS INDUSTRIAIS					
	76,20		28,29	2,91	25,39	33,36	14,55	23,80
Período	TOTAL		Bens de Consumo			Bens Intermédios **	Bens de Investimento	Energia
	Sem Agrupamento Energia		Total	Duradouro	Não Duradouro			
<b>Índices mensais</b>								
fev-22	124,5	124,6	112,0	135,0	109,3	135,5	124,2	124,0
mar-22	148,9	146,2	133,4	157,7	130,6	160,5	138,0	157,5
abr-22	133,8	133,3	120,2	137,8	118,2	149,1	122,4	135,4
mai-22	148,1	150,4	134,8	155,2	132,4	167,1	142,5	140,7
jun-22	148,9	147,6	131,1	152,1	128,7	157,9	156,0	153,0
jul-22	150,6	148,5	140,7	155,3	139,0	159,6	138,5	157,5
ago-22	127,0	119,7	123,7	118,5	124,3	126,1	97,1	150,3
set-22	145,0	145,9	134,4	148,8	132,8	156,1	144,9	142,1
out-22	138,9	141,3	133,1	149,7	131,2	148,1	141,7	131,2
nov-22	145,4	152,2	140,3	172,7	136,6	152,0	175,8	123,4
(*) dez-22	130,9	131,6	130,1	130,8	130,0	126,8	145,5	128,8
(*) jan-23	133,7	136,3	129,2	158,4	125,9	141,8	137,6	125,2
fev-23	129,8	133,8	120,9	141,8	118,5	139,5	145,8	117,0
<b>Varição mensal (%)</b>								
fev-22	4,8	3,8	0,3	9,4	-0,8	4,4	8,8	8,2
mar-22	19,6	17,3	19,1	16,8	19,4	18,5	11,2	27,0
abr-22	-10,1	-8,8	-9,8	-12,6	-9,5	-7,1	-11,3	-14,0
mai-22	10,7	12,8	12,1	12,7	12,0	12,1	16,4	3,9
jun-22	0,5	-1,9	-2,7	-2,0	-2,8	-5,5	9,4	8,7
jul-22	1,2	0,6	7,3	2,1	8,0	1,1	-11,2	2,9
ago-22	-15,7	-19,4	-12,1	-23,7	-10,6	-21,0	-29,9	-4,5
set-22	14,2	21,9	8,7	25,6	6,8	23,8	49,2	-5,5
out-22	-4,2	-3,2	-1,0	0,6	-1,2	-5,2	-2,2	-7,7
nov-22	4,7	7,7	5,4	15,4	4,1	2,7	24,1	-6,0
(*) dez-22	-9,9	-13,6	-7,3	-24,3	-4,9	-16,6	-17,2	4,4
(*) jan-23	2,1	3,6	-0,6	21,1	-3,1	11,8	-5,4	-2,8
fev-23	-2,9	-1,9	-6,5	-10,5	-5,9	-1,7	5,9	-6,5
<b>Varição homóloga (%)</b>								
fev-22	22,7	20,4	20,3	11,6	21,7	30,1	1,5	30,8
mar-22	25,3	17,1	16,7	6,8	18,2	25,7	-0,3	58,1
abr-22	18,7	11,9	11,7	8,9	12,1	20,3	-6,2	46,7
mai-22	29,0	24,1	20,6	20,1	20,7	30,3	15,2	49,3
jun-22	31,5	24,3	15,5	19,9	14,9	23,7	43,5	60,4
jul-22	24,3	16,6	16,0	20,4	15,5	18,6	12,6	55,4
ago-22	29,2	24,3	22,2	18,4	22,7	22,0	38,1	43,7
set-22	21,9	18,3	16,8	3,6	18,8	17,8	22,4	35,2
out-22	15,9	15,2	14,9	10,3	15,5	14,4	17,9	18,1
nov-22	15,8	11,4	13,4	19,7	12,6	8,7	14,0	37,5
(*) dez-22	11,2	8,2	11,7	14,5	11,4	1,4	17,5	22,3
(*) jan-23	12,6	13,6	15,8	28,4	14,2	9,2	20,6	9,3
fev-23	4,3	7,4	7,9	5,1	8,4	2,9	17,4	-5,6
<b>Varição média nos últimos 12 meses (%)</b>								
fev-22	19,1	18,7	13,5	12,3	13,6	27,0	10,7	20,4
mar-22	20,0	18,7	14,1	9,1	14,9	27,8	7,8	24,7
abr-22	17,8	15,7	12,3	4,4	13,5	25,9	0,8	26,0
mai-22	17,6	15,0	11,9	2,6	13,3	25,1	-0,6	27,7
jun-22	18,7	15,6	12,3	3,8	13,5	24,4	2,9	30,7
jul-22	19,8	16,2	13,7	6,5	14,7	24,1	3,6	33,9
ago-22	21,0	17,1	14,8	7,7	15,8	23,9	6,4	35,8
set-22	22,0	18,0	15,7	8,3	16,7	23,4	9,9	37,0
out-22	22,4	18,8	16,4	9,9	17,3	23,3	12,9	35,9
nov-22	22,3	18,1	16,3	11,8	16,9	21,6	13,4	38,2
(*) dez-22	21,7	17,2	16,3	13,0	16,8	19,5	13,3	39,2
(*) jan-23	21,3	16,9	16,2	15,0	16,3	18,2	15,0	38,2
fev-23	19,7	15,8	15,2	14,4	15,3	16,1	16,3	34,3



Índice de **VOLUME DE NEGÓCIOS NA INDÚSTRIA - MERCADO NACIONAL**

Índice Geral e por Grandes Agrupamentos Industriais

Variações mensais, homólogas e nos últimos 12 meses

BASE 2015=100

Ponderador	100,00		GRANDES AGRUPAMENTOS INDUSTRIAIS					
	65,55		27,28	2,21	25,07	29,39	8,88	34,45
Meses	TOTAL		Bens de Consumo			Bens Intermédios **	Bens de Investimento	Energia
	Sem Agrupamento Energia		Total	Duradouro	Não Duradouro			
<b>Índices mensais</b>								
fev-22	120,2	121,1	107,7	133,5	105,4	135,4	115,0	118,5
mar-22	147,2	145,3	130,9	149,7	129,3	163,7	128,6	150,7
abr-22	131,3	133,5	122,9	133,9	121,9	147,3	119,9	127,2
mai-22	141,9	146,9	135,5	153,1	134,0	160,1	138,3	132,4
jun-22	139,7	141,5	131,2	146,2	129,9	151,9	138,6	136,2
jul-22	144,5	144,0	137,3	161,7	135,2	155,0	128,3	145,4
ago-22	131,3	122,6	132,5	113,7	134,1	122,4	93,3	147,8
set-22	144,6	144,8	136,6	156,1	134,9	153,0	142,9	144,2
out-22	137,3	140,0	133,0	153,5	131,2	149,6	129,3	132,2
nov-22	136,9	144,6	139,3	168,1	136,7	150,1	142,6	122,4
(*) dez-22	130,9	135,8	141,4	127,1	142,7	128,2	143,8	121,5
(*) jan-23	129,5	132,3	125,0	139,1	123,7	141,8	123,4	124,2
fev-23	121,7	126,5	116,1	130,8	114,8	135,9	127,5	112,4
<b>Variação mensal (%)</b>								
fev-22	4,5	3,1	-0,5	11,0	-1,6	4,4	9,0	7,2
mar-22	22,4	20,0	21,6	12,1	22,6	20,9	11,8	27,2
abr-22	-10,8	-8,1	-6,1	-10,5	-5,7	-10,0	-6,8	-15,6
mai-22	8,1	10,1	10,3	14,3	9,9	8,7	15,3	4,1
jun-22	-1,6	-3,7	-3,2	-4,5	-3,0	-5,2	0,2	2,9
jul-22	3,5	1,8	4,6	10,6	4,0	2,1	-7,5	6,7
ago-22	-9,1	-14,9	-3,5	-29,7	-0,8	-21,1	-27,2	1,7
set-22	10,1	18,1	3,1	37,3	0,6	25,1	53,2	-2,4
out-22	-5,1	-3,4	-2,6	-1,7	-2,7	-2,2	-9,5	-8,3
nov-22	-0,3	3,3	4,7	9,5	4,2	0,3	10,3	-7,4
(*) dez-22	-4,4	-6,0	1,6	-24,4	4,4	-14,5	0,8	-0,7
(*) jan-23	-1,1	-2,6	-11,6	9,5	-13,3	10,6	-14,2	2,2
fev-23	-6,0	-4,4	-7,1	-6,0	-7,2	-4,1	3,3	-9,5
<b>Variação homóloga (%)</b>								
fev-22	25,9	24,2	27,4	27,7	27,4	28,2	3,6	29,5
mar-22	30,1	18,9	20,5	12,1	21,4	24,7	-3,6	57,1
abr-22	22,1	13,9	14,1	12,7	14,2	18,9	-3,2	42,5
mai-22	26,1	20,0	22,5	17,1	23,0	21,0	9,9	41,2
jun-22	27,3	18,8	18,3	14,1	18,7	18,0	23,8	48,0
jul-22	22,6	13,5	17,3	21,1	17,0	12,4	6,2	44,4
ago-22	27,7	20,3	22,8	8,6	24,0	17,6	21,9	41,3
set-22	23,7	18,0	16,5	9,7	17,3	16,4	28,9	36,5
out-22	16,5	14,4	15,3	9,0	16,0	14,0	13,3	20,9
nov-22	17,4	9,4	14,2	11,4	14,5	6,8	5,1	40,7
(*) dez-22	11,0	6,5	10,6	3,2	11,2	1,4	10,6	22,1
(*) jan-23	12,6	12,7	15,5	15,7	15,5	9,4	16,9	12,4
fev-23	1,2	4,5	7,8	-2,0	8,9	0,4	10,8	-5,1
<b>Variação média nos últimos 12 meses (%)</b>								
fev-22	15,8	16,7	13,5	17,4	13,1	21,1	11,4	13,9
mar-22	17,7	17,3	15,1	15,3	15,1	21,9	8,4	18,6
abr-22	16,9	15,4	13,5	11,4	13,7	20,9	3,1	20,4
mai-22	17,1	14,7	13,4	9,2	13,9	20,0	1,4	22,4
jun-22	18,1	15,0	14,0	9,6	14,5	19,5	2,9	25,3
jul-22	19,3	15,4	15,5	12,0	15,8	19,2	2,8	28,1
ago-22	20,4	16,1	16,5	11,8	17,0	19,1	4,8	30,2
set-22	21,5	17,1	17,4	12,5	17,9	19,4	8,1	31,7
out-22	21,9	17,7	18,2	13,2	18,7	19,4	10,0	31,4
nov-22	22,3	16,9	18,0	13,0	18,5	18,0	9,6	34,6
(*) dez-22	22,1	15,9	17,8	13,0	18,3	16,2	9,4	36,3
(*) jan-23	21,7	15,6	17,6	13,3	18,0	15,5	10,3	35,8
fev-23	19,6	14,1	16,2	11,1	16,7	13,3	10,9	32,3



Índice de **VOLUME DE NEGÓCIOS NA INDÚSTRIA - MERCADO EXTERNO**

Índice Geral e por Grandes Agrupamentos Industriais

Variações mensais, homólogas e nos últimos 12 meses

BASE 2015=100

Ponderador	100,00		GRANDES AGRUPAMENTOS INDUSTRIAIS					
	91,98		29,80	3,94	25,86	39,24	22,94	8,02
Meses	TOTAL		Bens de Consumo			Bens Intermédios **	Bens de Investimento	Energia
	Sem Agrupamento Energia		Total	Duradouro	Não Duradouro			
<b>Índices mensais</b>								
fev-22	130,8	128,3	117,8	136,2	115,0	135,6	129,4	159,1
mar-22	151,4	147,1	136,7	164,3	132,5	157,1	143,5	201,0
abr-22	137,5	133,1	116,6	141,0	112,9	151,1	123,8	188,1
mai-22	157,3	154,1	133,7	157,0	130,2	174,9	144,9	193,6
jun-22	162,5	154,0	130,9	157,0	126,9	164,6	165,9	259,7
jul-22	159,8	153,3	145,2	150,0	144,5	164,6	144,3	234,2
ago-22	120,5	116,5	111,8	122,4	110,2	130,2	99,2	166,4
set-22	145,6	147,1	131,5	142,8	129,8	159,5	146,0	128,4
out-22	141,3	142,7	133,3	146,6	131,2	146,3	148,8	124,8
nov-22	157,8	160,3	141,8	176,6	136,5	154,2	194,8	129,4
(*) dez-22	130,9	127,1	114,7	133,9	111,7	125,2	146,4	175,0
(*) jan-23	139,9	140,6	135,0	174,3	129,0	141,9	145,8	131,6
fev-23	141,8	141,4	127,4	150,9	123,8	143,4	156,3	145,9
<b>Variação mensal (%)</b>								
fev-22	5,3	4,5	1,4	8,1	0,2	4,3	8,7	13,5
mar-22	15,8	14,6	16,0	20,7	15,2	15,8	10,9	26,3
abr-22	-9,2	-9,5	-14,7	-14,2	-14,8	-3,8	-13,7	-6,4
mai-22	14,3	15,7	14,7	11,4	15,3	15,8	17,0	3,0
jun-22	3,3	-0,1	-2,1	0,0	-2,5	-5,9	14,5	34,1
jul-22	-1,7	-0,5	10,9	-4,5	13,8	0,1	-13,0	-9,8
ago-22	-24,5	-24,0	-23,0	-18,4	-23,7	-20,9	-31,2	-28,9
set-22	20,8	26,2	17,6	16,7	17,8	22,5	47,1	-22,8
out-22	-3,0	-3,0	1,3	2,7	1,1	-8,3	1,9	-2,8
nov-22	11,7	12,3	6,4	20,4	4,0	5,4	30,9	3,7
(*) dez-22	-17,1	-20,7	-19,2	-24,1	-18,2	-18,8	-24,9	35,2
(*) jan-23	6,9	10,6	17,8	30,2	15,5	13,3	-0,5	-24,8
fev-23	1,3	0,6	-5,7	-13,4	-4,1	1,0	7,2	10,9
<b>Variação homóloga (%)</b>								
fev-22	18,5	16,8	12,6	1,3	14,9	32,1	0,4	37,1
mar-22	19,1	15,3	12,1	3,2	14,0	26,9	1,5	63,5
abr-22	14,2	9,9	8,6	6,1	9,1	21,9	-7,8	68,4
mai-22	33,1	28,5	18,2	22,6	17,5	41,5	18,3	98,6
jun-22	37,4	30,0	12,0	24,8	9,8	30,2	55,5	122,4
jul-22	26,7	19,8	14,4	19,8	13,5	25,8	16,2	122,7
ago-22	31,9	29,1	21,3	27,2	20,3	27,0	48,8	59,2
set-22	19,2	18,7	17,2	-1,4	21,1	19,4	19,1	26,3
out-22	15,0	16,1	14,3	11,4	14,8	14,9	20,4	2,3
nov-22	13,8	13,4	12,5	27,3	10,0	10,8	18,2	20,5
(*) dez-22	11,4	10,1	13,6	25,3	11,7	1,4	21,7	23,1
(*) jan-23	12,6	14,5	16,2	38,4	12,4	9,1	22,5	-6,1
fev-23	8,4	10,2	8,1	10,8	7,6	5,7	20,8	-8,3
<b>Variação média nos últimos 12 meses (%)</b>								
fev-22	24,0	21,0	13,5	8,3	14,5	34,4	10,3	74,2
mar-22	23,2	20,2	12,9	4,3	14,5	35,0	7,5	71,2
abr-22	19,1	16,1	10,8	-0,9	13,1	32,1	-0,3	66,4
mai-22	18,3	15,2	9,9	-2,4	12,4	31,4	-1,7	63,5
jun-22	19,6	16,3	9,9	-0,6	12,0	30,3	2,9	65,6
jul-22	20,6	16,9	11,3	2,4	13,1	29,9	4,0	70,0
ago-22	21,8	18,2	12,4	4,5	14,0	29,5	7,3	69,8
set-22	22,5	19,0	13,3	5,0	14,9	28,1	10,9	68,9
out-22	23,2	20,0	14,0	7,4	15,3	27,7	14,4	62,5
nov-22	22,4	19,5	14,0	10,8	14,6	25,7	15,4	58,9
(*) dez-22	21,3	18,5	14,4	13,0	14,7	23,2	15,4	54,9
(*) jan-23	20,7	18,2	14,3	16,3	14,0	21,4	17,5	50,7
fev-23	19,8	17,6	13,9	17,1	13,3	19,2	19,3	45,2







**Nota:** Variação mensal = [ mês n (ano N) / mês n-1 (ano N) ] \* 100 – 100

Variação homóloga = [ mês n (ano N) / mês n (ano N-1) ] \* 100 – 100

Variação média nos últimos 12 meses = [( mês (n-11) + ... + mês (n) ) / [ mês (n-23) + ... + mês (n-12) ] ] \* 100 - 100

(\*) - Retificação, em resultado da substituição das estimativas efetuadas para as não respostas, por respostas efetivas das empresas entretanto recebidas

(\*\*) Bens Intermedios + Outros

Índices CAL - Índices ajustados de efeitos de calendário

## NOTA METODOLÓGICA

O objetivo do Índice de Volume de Negócios na Indústria é mostrar a evolução do mercado de bens e serviços na indústria e a sua desagregação entre mercado nacional e externo. Os índices são obtidos tendo por base o Inquérito Mensal ao Volume de Negócios e Emprego na Indústria, realizado essencialmente por via eletrónica (e-mail) junto de unidades estatísticas selecionadas a partir das empresas sediadas no território nacional cuja atividade principal se enquadre na indústria. Os índices de emprego e remunerações integram informação administrativa (Declaração Mensal de Remunerações da Segurança Social)

Para mais informação sobre a metodologia utilizada ver o [documento metodológico](#).

## CONTRIBUIÇÕES

A contribuição representa o efeito individual de um agrupamento na formação de uma taxa de variação do índice total. Este indicador é apresentado em termos de pontos percentuais em relação à variação total.

## GRAU DE PRECISÃO

Os índices são apresentados com duas casas decimais e as taxas de variação e os contributos são apurados com uma casa decimal. Como tal, a soma dos contributos dos agrupamentos poderá diferir das respetivas taxas de variação agregadas.

## TAXA DE RESPOSTA

O presente Destaque inclui informação recebida até ao dia 4 de abril de 2023, o que corresponde a uma taxa de resposta no primeiro momento de difusão de 91,2% (94,0% em fevereiro de 2022) no VVN.

No quadro seguinte apresentam-se as taxas de resposta para os agrupamentos e secções da CAE.

	Total	CT	CD	CND	INT**	INV	EN	B	C	D	E
VVN	91,2	86,9	87,2	86,8	91,7	90,5	93,8	93,7	91,4	90,2	90,7
EMP	87,7	85,9	90,1	85,1	89,1	88,4	87,6	94,5	87,6	78,3	92,0

## AJUSTAMENTO DE EFEITOS DE CALENDÁRIO

O ajustamento dos efeitos de calendário é efetuado com modelos probabilísticos do tipo “Autoregressive Integrated Moving Average” (ARIMA). O ajustamento pressupõe que se mantenha relativamente estável a influência deste tipo de efeitos sobre as séries brutas. No entanto, é possível que a redução recente da produção industrial com a crise internacional possa acarretar alguma perturbação neste tipo de efeitos. De qualquer modo, continuam a acompanhar estes destaques os valores das séries brutas e as respetivas taxas de variação, o que permite complementar a informação fornecida pelas séries ajustadas e comentadas neste destaque.



Com o destaque de novembro de 2017 foram divulgadas as séries de Horas Trabalhadas, ajustadas dos efeitos de calendário, relativas aos Grandes Agrupamentos Industriais, Secções e Divisões.

## REVISÕES

A informação agora divulgada no presente destaque incorpora revisões dos índices dos dois meses anteriores, em consequência da substituição das estimativas efetuadas por respostas entretanto recebidas e, em menor grau, da substituição de valores provisórios anteriormente reportados por valores definitivos. A magnitude destas revisões, medida, em pontos percentuais, pela diferença entre taxas de variação homóloga agora e anteriormente divulgadas é a seguinte:

	VNT	VNN	VNE	NPS	REM	HRS	HRS CAL
dez-22	0,0	0,1	-0,2	0,0	0,0	0,1	0,0
jan-23	-0,1	-0,2	0,0	-0,2	0,1	0,1	0,1

## SIGLAS E DESIGNAÇÕES

Total	– Indústria Extrativa, Indústria Transformadora e Produção e Distribuição de Eletricidade, Gás e Água
TVH	– Taxa de Variação Homóloga
CT	– Bens de Consumo Total
CND	– Bens de Consumo não Duradouro
CD	– Bens de Consumo Duradouro
INT	– Bens Intermédios
INV	– Bens de Investimento
EN	– Energia
B	– Indústrias Extrativas
C	– Indústrias Transformadoras
D	– Eletricidade, Gás, Vapor, Água Quente e Fria e Ar Frio
E	– Captação, Tratamento e Distribuição de Água, Saneamento, Gestão de Resíduos e Despoluição
VNT	– Volume de Negócios Total
VNN	– Volume de Negócios Mercado Nacional
VNE	– Volume de Negócios Mercado Externo
VVN	– Volume de Negócios
REM	– Remunerações
HRS	– Horas Trabalhadas
CAL	– Índices ajustados de efeitos de calendário

---

**Data do próximo destaque mensal** - 9 de maio de 2023

---