



9 de março de 2023

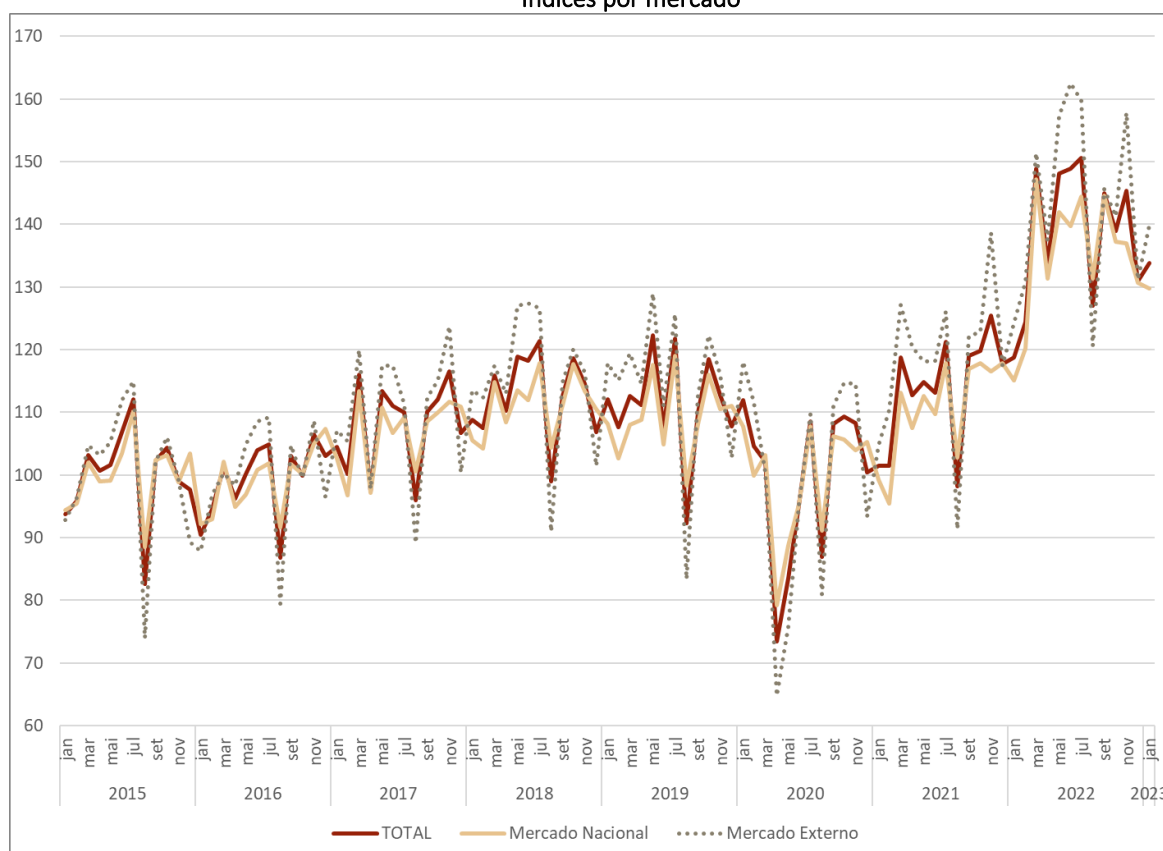
ÍNDICES DE VOLUME DE NEGÓCIOS, EMPREGO, REMUNERAÇÕES E HORAS TRABALHADAS NA INDÚSTRIA  
Janeiro de 2023

## VOLUME DE NEGÓCIOS NA INDÚSTRIA CRESCEU 12,7%

O índice de Volume de Negócios na Indústria apresentou uma variação homóloga nominal de 12,7% em janeiro (11,2% no mês anterior), continuando a refletir o forte efeito do índice de preços na indústria, que subiu 9,9% no mês em análise. Excluindo o agrupamento de *Energia*, as vendas na indústria aumentaram 13,6% (8,2% em dezembro). As variações dos índices relativos ao mercado nacional e ao mercado externo fixaram-se em 12,8% e 12,6%, respetivamente (10,9% e 11,6% no mês precedente).

Os índices de emprego, de remunerações e de horas trabalhadas<sup>1</sup> tiveram crescimentos homólogos de 1,8%, 11,9% e 6,8% (1,8%, 6,7% e 1,1% em dezembro), respetivamente.

Figura 1. Volume de Negócios na Indústria  
Índices por mercado



<sup>1</sup> Índices ajustados de efeitos de calendário.



## VOLUME DE NEGÓCIOS – TOTAL

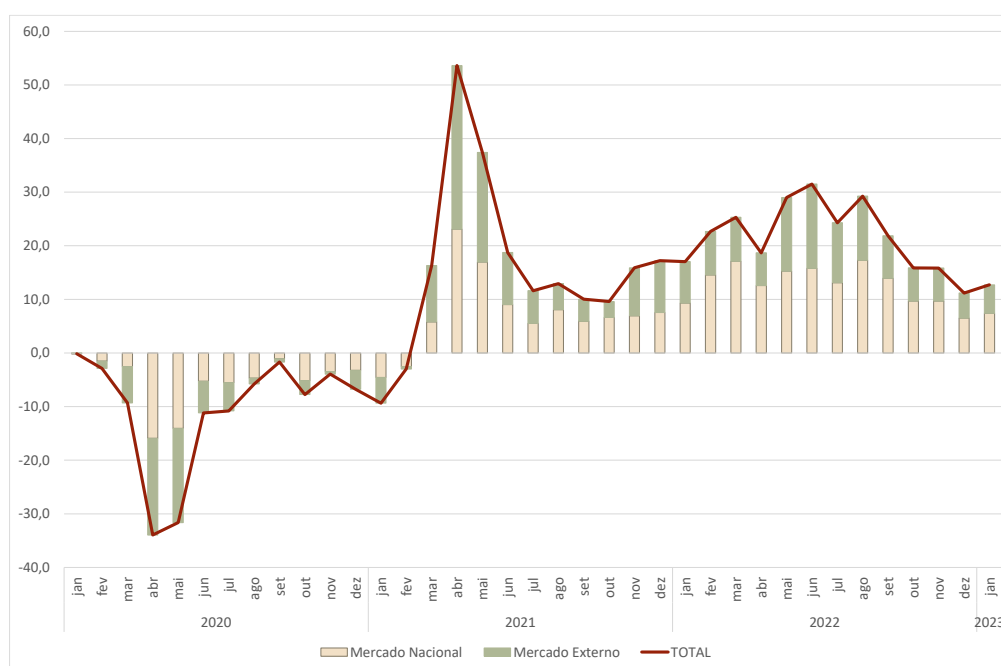
Em termos homólogos e nominais, o Índice de Volume de Negócios na Indústria acelerou 1,5 pontos percentuais (p.p.), para uma taxa de variação de 12,7% em janeiro, continuando a refletir a variação dos preços da indústria, cujo índice aumentou 9,9% no mês em análise. Note-se que janeiro de 2023 teve mais um dia útil que o mês homólogo, ao contrário de dezembro de 2022, que teve menos um dia útil que o respetivo homólogo. Esta conjugação de efeitos de dias úteis poderá ter influenciado a aceleração da atividade na indústria no mês em análise.

Por mercados:

- O índice de vendas para o mercado nacional acelerou 1,9 p.p., para uma variação de 12,8% em janeiro, e contribuiu com 7,4 p.p. (6,5 p.p. em dezembro) para o crescimento do índice total;
- As vendas para o mercado externo aceleraram 1,0 p.p., para um aumento de 12,6%, originando um contributo de 5,3 p.p. (4,7 p.p. no mês precedente).

Figura 2. Volume de Negócios na Indústria

Taxa de variação homóloga (%) e contributos (p.p.) por mercado



Por agrupamentos:

- Os *Bens de Consumo* aumentaram 16,1% em janeiro, mais 4,3 p.p. que no mês anterior, provocando o maior contributo (4,3 p.p.) para o crescimento do índice total;
- Os *Bens Intermédios* e os *Bens de Investimento* aumentaram 8,9% e 21,0% (1,4% e 17,2% em dezembro), respetivamente, tendo contribuído com 3,2 p.p. e 2,9 p.p.;



- A *Energia* desacelerou 12,5 p.p., para uma taxa de 9,8% em janeiro, sendo responsável por 2,2 p.p. do aumento do índice.

Figura 3. Volume de Negócios na Indústria - Total

Grandes Agrupamentos Industriais - variação homóloga (%) e contributos (p.p.)

Período	Total	Bens de Consumo	Bens Intermédios	Bens de Investimento	Energia
<b>Taxa de Variação Homóloga</b>					
nov-22	15,8	13,4	8,7	14,0	37,5
dez-22	11,2	11,8	1,4	17,2	22,3
jan-23	12,7	16,1	8,9	21,0	9,8
<b>Contributos para a TVH</b>					
nov-22	15,8	3,7	3,2	2,5	6,4
dez-22	11,2	3,3	0,5	2,6	4,8
jan-23	12,7	4,3	3,2	2,9	2,2

A variação mensal do índice volume de negócios na indústria fixou-se em 2,2% (0,8% em janeiro de 2022). Note-se que janeiro de 2023 teve mais dois dias úteis que o mês anterior.

## MERCADO NACIONAL

Em termos homólogos, as vendas na indústria para o mercado nacional cresceram 12,8% (10,9% em dezembro).

Figura 4. Volume de Negócios na Indústria – Mercado Nacional

Grandes Agrupamentos Industriais – variação homóloga (%) e contributos (p.p.)

Período	Total	Bens de Consumo	Bens Intermédios	Bens de Investimento	Energia
<b>Taxa de Variação Homóloga</b>					
nov-22	17,4	14,2	6,8	5,1	40,7
dez-22	10,9	10,4	1,3	10,0	22,1
jan-23	12,8	15,5	9,4	17,2	12,9
<b>Contributos para a TVH</b>					
nov-22	17,4	4,0	2,4	0,5	10,5
dez-22	10,9	3,1	0,4	1,0	6,4
jan-23	12,8	4,0	3,1	1,4	4,3

Por agrupamentos:

- A *Energia* e os *Bens de Consumo* deram os contributos mais expressivos para a variação deste mercado, 4,3 p.p. e 4,0 p.p., respetivamente, em resultado de aumentos de 12,9% e 15,5% (22,1% e 10,4% em dezembro);
- Os *Bens Intermédios* aceleraram 8,1 p.p., para um crescimento homólogo de 9,4%, originando um contributo de 3,1 p.p.;
- A taxa de variação dos *Bens de Investimento* situou-se em 17,2% (10,0% no mês precedente), contribuindo com 1,4 p.p..

As vendas na indústria apresentaram uma redução mensal de 0,8% em janeiro (variação de -2,4% em igual mês de 2022).



## MERCADO EXTERNO

O índice de vendas na indústria com destino ao mercado externo subiu 12,6% (11,6% em dezembro).

Figura 5. Volume de Negócios na Indústria – Mercado Externo

Grandes Agrupamentos Industriais - variação homóloga (%) e contributos (p.p.)

Período	Total	Bens de Consumo	Bens Intermédios	Bens de Investimento	Energia
Taxa de Variação Homóloga					
nov-22	13,8	12,5	10,8	18,2	20,5
dez-22	11,6	14,3	1,4	21,7	23,1
jan-23	12,6	17,0	8,3	23,0	-6,1
Contributos para a TVH					
nov-22	13,8	3,3	4,2	5,0	1,3
dez-22	11,6	3,7	0,6	5,1	2,2
jan-23	12,6	4,7	3,4	5,0	-0,6

Por agrupamentos:

- Os *Bens de Investimento* e os *Bens de Consumo* deram os contributos mais relevantes para a variação deste mercado, 5,0 p.p. e 4,7 p.p., respetivamente, em resultado de crescimentos de 23,0% e 17,0% (21,7% e 14,3% em dezembro). Destaca-se, nos *Bens de Investimento*, a divisão 29 - *Fabricação de veículos automóveis, reboques, semi-reboques e componentes para veículos automóveis*, com um crescimento de 25,9% (30,7% no mês precedente);
- Os *Bens Intermédios* aceleraram 6,9 p.p., para uma taxa de variação de 8,3% contribuindo com 3,4 p.p.;
- A *Energia* passou de um aumento de 23,1% em dezembro para uma contração de 6,1% no mês em análise.

A variação mensal fixou-se em 6,6% (5,7% em janeiro de 2022).



## EMPREGO E REMUNERAÇÕES

O emprego, as remunerações e as horas trabalhadas<sup>2</sup> apresentaram aumentos homólogos de, respetivamente, 1,8%, 11,9% e 6,8% em janeiro (1,8%, 6,7% e 1,1% em dezembro). Note-se que em janeiro ocorreu a atualização do Salário Mínimo, com um aumento de (7,8%).

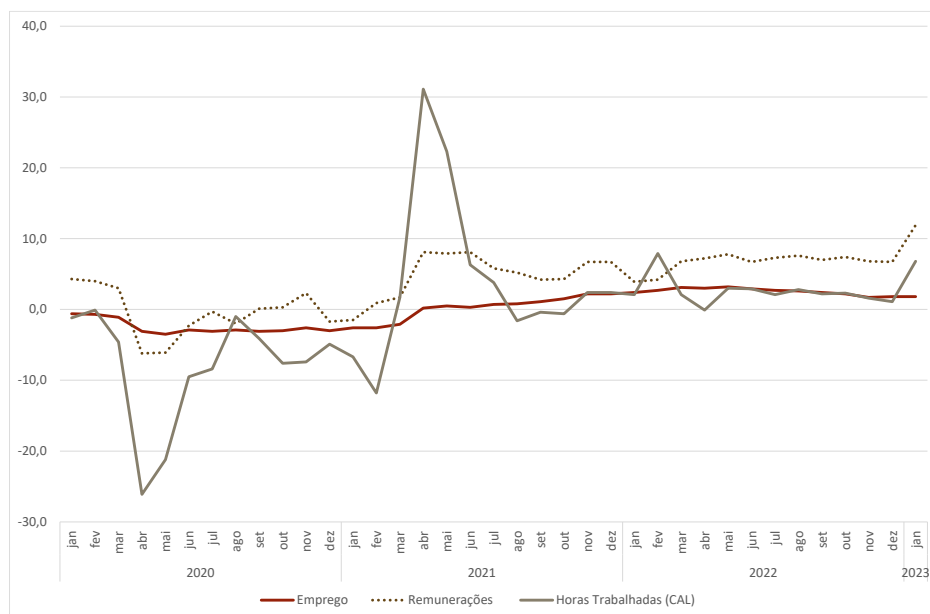
Figura 6. Emprego, Remunerações e Horas Trabalhadas na Indústria

Varição homóloga e Varição mensal (%)

Período	Emprego	Remunerações	Horas Trabalhadas (CAL)
<b>Taxa de Variação Homóloga</b>			
nov-22	1,7	6,8	1,6
dez-22	1,8	6,7	1,1
jan-23	1,8	11,9	6,8
<b>Taxa de Variação Mensal</b>			
nov-22	0,5	36,1	0,7
dez-22	0,1	0,5	-12,2
jan-23	-0,6	-24,6	15,5

Figura 7. Emprego, Remunerações e Horas Trabalhadas na Indústria

Varição homóloga (%)



Em termos mensais, o emprego e as remunerações apresentaram diminuições mensais de 0,6% e 24,6% em janeiro (variações de -0,6% e -28,1% em igual período de 2022). As horas trabalhadas<sup>2</sup> apresentaram um crescimento mensal de 15,5% (9,3% em janeiro de 2022).

<sup>2</sup> Índices ajustados de efeitos de calendário



Índice de **VOLUME DE NEGÓCIOS NA INDÚSTRIA - MERCADO TOTAL**

Índice Geral e por Grandes Agrupamentos Industriais

Variações mensais, homólogas e nos últimos 12 meses

BASE 2015=100

Ponderador	TOTAL		GRANDES AGRUPAMENTOS INDUSTRIAIS					
	100,00	76,20	28,29	2,91	25,39	33,36	14,55	23,80
Período	TOTAL		Bens de Consumo			Bens Intermédios **	Bens de Investimento	Energia
	Sem Agrupamento Energia	Total	Duradouro	Não Duradouro				
<b>Índices mensais</b>								
jan-22	118,7	120,1	111,6	123,4	110,2	129,8	114,1	114,5
fev-22	124,5	124,6	112,0	135,0	109,3	135,5	124,2	124,0
mar-22	148,9	146,2	133,4	157,7	130,6	160,5	138,0	157,5
abr-22	133,8	133,3	120,2	137,8	118,2	149,1	122,4	135,4
mai-22	148,1	150,4	134,8	155,2	132,4	167,1	142,5	140,7
jun-22	148,9	147,6	131,1	152,1	128,7	157,9	156,0	153,0
jul-22	150,6	148,5	140,7	155,3	139,0	159,6	138,5	157,5
ago-22	127,0	119,7	123,7	118,5	124,3	126,1	97,1	150,3
set-22	145,0	145,9	134,4	148,8	132,8	156,1	144,9	142,1
out-22	138,9	141,3	133,1	149,7	131,2	148,1	141,7	131,2
(*) nov-22	145,4	152,2	140,3	172,7	136,6	152,0	175,8	123,4
(*) dez-22	130,9	131,6	130,2	130,6	130,2	126,8	145,2	128,8
jan-23	133,8	136,4	129,6	158,2	126,3	141,4	138,1	125,7
<b>Varição mensal (%)</b>								
jan-22	0,8	-1,3	-4,2	8,0	-5,6	3,8	-7,9	8,8
fev-22	4,8	3,8	0,3	9,4	-0,8	4,4	8,8	8,2
mar-22	19,6	17,3	19,1	16,8	19,4	18,5	11,2	27,0
abr-22	-10,1	-8,8	-9,8	-12,6	-9,5	-7,1	-11,3	-14,0
mai-22	10,7	12,8	12,1	12,7	12,0	12,1	16,4	3,9
jun-22	0,5	-1,9	-2,7	-2,0	-2,8	-5,5	9,4	8,7
jul-22	1,2	0,6	7,3	2,1	8,0	1,1	-11,2	2,9
ago-22	-15,7	-19,4	-12,1	-23,7	-10,6	-21,0	-29,9	-4,5
set-22	14,2	21,9	8,7	25,6	6,8	23,8	49,2	-5,5
out-22	-4,2	-3,2	-1,0	0,6	-1,2	-5,2	-2,2	-7,7
(*) nov-22	4,7	7,7	5,4	15,4	4,1	2,7	24,1	-6,0
(*) dez-22	-9,9	-13,6	-7,2	-24,4	-4,7	-16,6	-17,4	4,4
jan-23	2,2	3,6	-0,5	21,1	-3,0	11,5	-4,9	-2,4
<b>Varição homóloga (%)</b>								
jan-22	17,0	17,0	17,9	3,5	20,0	24,7	-0,4	17,1
fev-22	22,7	20,4	20,3	11,6	21,7	30,1	1,5	30,8
mar-22	25,3	17,1	16,7	6,8	18,2	25,7	-0,3	58,1
abr-22	18,7	11,9	11,7	8,9	12,1	20,3	-6,2	46,7
mai-22	29,0	24,1	20,6	20,1	20,7	30,3	15,2	49,3
jun-22	31,5	24,3	15,5	19,9	14,9	23,7	43,5	60,4
jul-22	24,3	16,6	16,0	20,4	15,5	18,6	12,6	55,4
ago-22	29,2	24,3	22,2	18,4	22,7	22,0	38,1	43,7
set-22	21,9	18,3	16,8	3,6	18,8	17,8	22,4	35,2
out-22	15,9	15,2	14,9	10,3	15,5	14,4	17,9	18,1
(*) nov-22	15,8	11,4	13,4	19,7	12,6	8,7	14,0	37,5
(*) dez-22	11,2	8,2	11,8	14,3	11,5	1,4	17,2	22,3
jan-23	12,7	13,6	16,1	28,2	14,6	8,9	21,0	9,8
<b>Varição média nos últimos 12 meses (%)</b>								
jan-22	16,8	16,6	11,2	11,3	11,2	24,6	9,7	17,6
fev-22	19,1	18,7	13,5	12,3	13,6	27,0	10,7	20,4
mar-22	20,0	18,7	14,1	9,1	14,9	27,8	7,8	24,7
abr-22	17,8	15,7	12,3	4,4	13,5	25,9	0,8	26,0
mai-22	17,6	15,0	11,9	2,6	13,3	25,1	-0,6	27,7
jun-22	18,7	15,6	12,3	3,8	13,5	24,4	2,9	30,7
jul-22	19,8	16,2	13,7	6,5	14,7	24,1	3,6	33,9
ago-22	21,0	17,1	14,8	7,7	15,8	23,9	6,4	35,8
set-22	22,0	18,0	15,7	8,3	16,7	23,4	9,9	37,0
out-22	22,4	18,8	16,4	9,9	17,3	23,3	12,9	35,9
(*) nov-22	22,3	18,1	16,3	11,8	16,9	21,6	13,4	38,2
(*) dez-22	21,7	17,2	16,3	13,0	16,8	19,5	13,3	39,2
jan-23	21,3	16,9	16,2	14,9	16,4	18,2	15,0	38,2



Índice de **VOLUME DE NEGÓCIOS NA INDÚSTRIA - MERCADO NACIONAL**

Índice Geral e por Grandes Agrupamentos Industriais

Variações mensais, homólogas e nos últimos 12 meses

BASE 2015=100

Ponderador	100,00	65,55	GRANDES AGRUPAMENTOS INDUSTRIAIS					
			27,28	2,21	25,07	29,39	8,88	34,45
Meses	TOTAL		Bens de Consumo			Bens Intermédios **	Bens de Investimento	Energia
	Sem Agrupamento Energia	Total	Duradouro	Não Duradouro				
<b>Índices mensais</b>								
jan-22	115,1	117,4	108,2	120,3	107,1	129,6	105,5	110,5
fev-22	120,2	121,1	107,7	133,5	105,4	135,4	115,0	118,5
mar-22	147,2	145,3	130,9	149,7	129,3	163,7	128,6	150,7
abr-22	131,3	133,5	122,9	133,9	121,9	147,3	119,9	127,2
mai-22	141,9	146,9	135,5	153,1	134,0	160,1	138,3	132,4
jun-22	139,7	141,5	131,2	146,2	129,9	151,9	138,6	136,2
jul-22	144,5	144,0	137,3	161,7	135,2	155,0	128,3	145,4
ago-22	131,3	122,6	132,5	113,7	134,1	122,4	93,3	147,8
set-22	144,6	144,8	136,6	156,1	134,9	153,0	142,9	144,2
out-22	137,3	140,0	133,0	153,5	131,2	149,6	129,3	132,2
(*) nov-22	136,9	144,6	139,3	168,1	136,7	150,1	142,6	122,4
(*) dez-22	130,8	135,6	141,1	126,5	142,4	128,2	143,1	121,6
jan-23	129,7	132,4	124,9	139,3	123,6	141,9	123,7	124,8
<b>Varição mensal (%)</b>								
jan-22	-2,4	-7,9	-15,4	-2,3	-16,5	2,5	-18,9	11,1
fev-22	4,5	3,1	-0,5	11,0	-1,6	4,4	9,0	7,2
mar-22	22,4	20,0	21,6	12,1	22,6	20,9	11,8	27,2
abr-22	-10,8	-8,1	-6,1	-10,5	-5,7	-10,0	-6,8	-15,6
mai-22	8,1	10,1	10,3	14,3	9,9	8,7	15,3	4,1
jun-22	-1,6	-3,7	-3,2	-4,5	-3,0	-5,2	0,2	2,9
jul-22	3,5	1,8	4,6	10,6	4,0	2,1	-7,5	6,7
ago-22	-9,1	-14,9	-3,5	-29,7	-0,8	-21,1	-27,2	1,7
set-22	10,1	18,1	3,1	37,3	0,6	25,1	53,2	-2,4
out-22	-5,1	-3,4	-2,6	-1,7	-2,7	-2,2	-9,5	-8,3
(*) nov-22	-0,3	3,3	4,7	9,5	4,2	0,3	10,3	-7,4
(*) dez-22	-4,5	-6,2	1,3	-24,7	4,2	-14,6	0,3	-0,7
jan-23	-0,8	-2,4	-11,5	10,1	-13,2	10,7	-13,6	2,7
<b>Varição homóloga (%)</b>								
jan-22	16,0	16,5	17,9	10,9	18,6	18,7	4,8	14,9
fev-22	25,9	24,2	27,4	27,7	27,4	28,2	3,6	29,5
mar-22	30,1	18,9	20,5	12,1	21,4	24,7	-3,6	57,1
abr-22	22,1	13,9	14,1	12,7	14,2	18,9	-3,2	42,5
mai-22	26,1	20,0	22,5	17,1	23,0	21,0	9,9	41,2
jun-22	27,3	18,8	18,3	14,1	18,7	18,0	23,8	48,0
jul-22	22,6	13,5	17,3	21,1	17,0	12,4	6,2	44,4
ago-22	27,7	20,3	22,8	8,6	24,0	17,6	21,9	41,3
set-22	23,7	18,0	16,5	9,7	17,3	16,4	28,9	36,5
out-22	16,5	14,4	15,3	9,0	16,0	14,0	13,3	20,9
(*) nov-22	17,4	9,4	14,2	11,4	14,5	6,8	5,1	40,7
(*) dez-22	10,9	6,3	10,4	2,8	11,0	1,3	10,0	22,1
jan-23	12,8	12,7	15,5	15,8	15,4	9,4	17,2	12,9
<b>Varição média nos últimos 12 meses (%)</b>								
jan-22	13,3	14,3	10,3	14,6	9,8	19,0	10,6	11,0
fev-22	15,8	16,7	13,5	17,4	13,1	21,1	11,4	13,9
mar-22	17,7	17,3	15,1	15,3	15,1	21,9	8,4	18,6
abr-22	16,9	15,4	13,5	11,4	13,7	20,9	3,1	20,4
mai-22	17,1	14,7	13,4	9,2	13,9	20,0	1,4	22,4
jun-22	18,1	15,0	14,0	9,6	14,5	19,5	2,9	25,3
jul-22	19,3	15,4	15,5	12,0	15,8	19,2	2,8	28,1
ago-22	20,4	16,1	16,5	11,8	17,0	19,1	4,8	30,2
set-22	21,5	17,1	17,4	12,5	17,9	19,4	8,1	31,7
out-22	21,9	17,7	18,2	13,2	18,7	19,4	10,0	31,4
(*) nov-22	22,3	16,9	18,0	13,0	18,5	18,0	9,6	34,6
(*) dez-22	22,1	15,9	17,7	12,9	18,2	16,2	9,4	36,3
jan-23	21,7	15,6	17,6	13,3	18,0	15,5	10,3	35,9



Índice de **VOLUME DE NEGÓCIOS NA INDÚSTRIA - MERCADO EXTERNO**

Índice Geral e por Grandes Agrupamentos Industriais

Variações mensais, homólogas e nos últimos 12 meses

BASE 2015=100

Ponderador	GRANDES AGRUPAMENTOS INDUSTRIAIS		GRANDES AGRUPAMENTOS INDUSTRIAIS					
	100,00	91,98	29,80	3,94	25,86	39,24	22,94	8,02
Meses	TOTAL		Bens de Consumo			Bens Intermédios **	Bens de Investimento	Energia
	Sem Agrupamento Energia	Total	Duradouro	Não Duradouro				
<b>Índices mensais</b>								
jan-22	124,2	122,8	116,2	126,0	114,7	130,1	119,0	140,2
fev-22	130,8	128,3	117,8	136,2	115,0	135,6	129,4	159,1
mar-22	151,4	147,1	136,7	164,3	132,5	157,1	143,5	201,0
abr-22	137,5	133,1	116,6	141,0	112,9	151,1	123,8	188,1
mai-22	157,3	154,1	133,7	157,0	130,2	174,9	144,9	193,6
jun-22	162,5	154,0	130,9	157,0	126,9	164,6	165,9	259,7
jul-22	159,8	153,3	145,2	150,0	144,5	164,6	144,3	234,2
ago-22	120,5	116,5	111,8	122,4	110,2	130,2	99,2	166,4
set-22	145,6	147,1	131,5	142,8	129,8	159,5	146,0	128,4
out-22	141,3	142,7	133,3	146,6	131,2	146,3	148,8	124,8
(*) nov-22	157,8	160,3	141,8	176,6	136,5	154,2	194,8	129,4
(*) dez-22	131,2	127,4	115,4	133,9	112,6	125,2	146,4	175,0
jan-23	139,9	140,6	136,0	173,9	130,2	140,8	146,3	131,6
<b>Variação mensal (%)</b>								
jan-22	5,7	6,4	15,1	17,8	14,7	5,4	-1,1	-1,4
fev-22	5,3	4,5	1,4	8,1	0,2	4,3	8,7	13,5
mar-22	15,8	14,6	16,0	20,7	15,2	15,8	10,9	26,3
abr-22	-9,2	-9,5	-14,7	-14,2	-14,8	-3,8	-13,7	-6,4
mai-22	14,3	15,7	14,7	11,4	15,3	15,8	17,0	3,0
jun-22	3,3	-0,1	-2,1	0,0	-2,5	-5,9	14,5	34,1
jul-22	-1,7	-0,5	10,9	-4,5	13,8	0,1	-13,0	-9,8
ago-22	-24,5	-24,0	-23,0	-18,4	-23,7	-20,9	-31,2	-28,9
set-22	20,8	26,2	17,6	16,7	17,8	22,5	47,1	-22,8
out-22	-3,0	-3,0	1,3	2,7	1,1	-8,3	1,9	-2,8
(*) nov-22	11,7	12,3	6,4	20,4	4,0	5,4	30,9	3,7
(*) dez-22	-16,9	-20,6	-18,6	-24,1	-17,5	-18,8	-24,8	35,2
jan-23	6,6	10,4	17,8	29,8	15,6	12,4	-0,1	-24,8
<b>Variação homóloga (%)</b>								
jan-22	18,5	17,5	17,9	-1,8	22,0	32,1	-2,8	29,7
fev-22	18,5	16,8	12,6	1,3	14,9	32,1	0,4	37,1
mar-22	19,1	15,3	12,1	3,2	14,0	26,9	1,5	63,5
abr-22	14,2	9,9	8,6	6,1	9,1	21,9	-7,8	68,4
mai-22	33,1	28,5	18,2	22,6	17,5	41,5	18,3	98,6
jun-22	37,4	30,0	12,0	24,8	9,8	30,2	55,5	122,4
jul-22	26,7	19,8	14,4	19,8	13,5	25,8	16,2	122,7
ago-22	31,9	29,1	21,3	27,2	20,3	27,0	48,8	59,2
set-22	19,2	18,7	17,2	-1,4	21,1	19,4	19,1	26,3
out-22	15,0	16,1	14,3	11,4	14,8	14,9	20,4	2,3
(*) nov-22	13,8	13,4	12,5	27,3	10,0	10,8	18,2	20,5
(*) dez-22	11,6	10,4	14,3	25,3	12,6	1,4	21,7	23,1
jan-23	12,6	14,5	17,0	38,0	13,5	8,3	23,0	-6,1
<b>Variação média nos últimos 12 meses (%)</b>								
jan-22	22,1	19,1	12,5	8,6	13,2	31,5	9,1	73,2
fev-22	24,0	21,0	13,5	8,3	14,5	34,4	10,3	74,2
mar-22	23,2	20,2	12,9	4,3	14,5	35,0	7,5	71,2
abr-22	19,1	16,1	10,8	-0,9	13,1	32,1	-0,3	66,4
mai-22	18,3	15,2	9,9	-2,4	12,4	31,4	-1,7	63,5
jun-22	19,6	16,3	9,9	-0,6	12,0	30,3	2,9	65,6
jul-22	20,6	16,9	11,3	2,4	13,1	29,9	4,0	70,0
ago-22	21,8	18,2	12,4	4,5	14,0	29,5	7,3	69,8
set-22	22,5	19,0	13,3	5,0	14,9	28,1	10,9	68,9
out-22	23,2	20,0	14,0	7,4	15,3	27,7	14,4	62,5
(*) nov-22	22,4	19,5	14,0	10,8	14,6	25,7	15,4	58,9
(*) dez-22	21,3	18,5	14,5	13,0	14,7	23,2	15,4	54,9
jan-23	20,8	18,2	14,4	16,2	14,1	21,3	17,5	50,7







**Nota:** Variação mensal = [ mês n (ano N) / mês n-1 (ano N) ] \* 100 – 100

Variação homóloga = [ mês n (ano N) / mês n (ano N-1) ] \* 100 – 100

Variação média nos últimos 12 meses = [( mês (n-11) + ... + mês (n) ) / [ mês (n-23) + ... + mês (n-12) ] ] \* 100 - 100

(\*) - Retificação, em resultado da substituição das estimativas efetuadas para as não respostas, por respostas efetivas das empresas entretanto recebidas

(\*\*) Bens Intermédios + Outros

Índices CAL - Índices ajustados de efeitos de calendário

## NOTA METODOLÓGICA

O objetivo do Índice de Volume de Negócios na Indústria é mostrar a evolução do mercado de bens e serviços na indústria e a sua desagregação entre mercado nacional e externo. Os índices são obtidos tendo por base o Inquérito Mensal ao Volume de Negócios e Emprego na Indústria, realizado essencialmente por via eletrónica (e-mail) junto de unidades estatísticas selecionadas a partir das empresas sediadas no território nacional cuja atividade principal se enquadre na indústria. Os índices de emprego e remunerações integram informação administrativa (Declaração Mensal de Remunerações da Segurança Social)

Para mais informação sobre a metodologia utilizada ver o [documento metodológico](#).

## CONTRIBUIÇÕES

A contribuição representa o efeito individual de um agrupamento na formação de uma taxa de variação do índice total. Este indicador é apresentado em termos de pontos percentuais em relação à variação total.

## GRAU DE PRECISÃO

Os índices são apresentados com duas casas decimais e as taxas de variação e os contributos são apurados com uma casa decimal. Como tal, a soma dos contributos dos agrupamentos poderá diferir das respetivas taxas de variação agregadas.

## TAXA DE RESPOSTA

O presente Destaque inclui informação recebida até ao dia 7 de março de 2023, o que corresponde a uma taxa de resposta no primeiro momento de difusão de 90,0% (73,7% em janeiro de 2022) no VVN.

No quadro seguinte apresentam-se as taxas de resposta para os agrupamentos e secções da CAE.

	Total	CT	CD	CND	INT**	INV	EN	B	C	D	E
VVN	90,0	83,8	84,2	83,8	86,9	87,5	98,3	87,5	88,3	97,7	81,8
EMP	84,1	82,3	84,2	81,9	85,1	84,7	85,8	82,3	84,4	77,0	82,9

## AJUSTAMENTO DE EFEITOS DE CALENDÁRIO

O ajustamento dos efeitos de calendário é efetuado com modelos probabilísticos do tipo “Autoregressive Integrated Moving Average” (ARIMA). O ajustamento pressupõe que se mantenha relativamente estável a influência deste tipo de efeitos sobre as séries brutas. No entanto, é possível que a redução recente da produção industrial com a crise internacional possa acarretar alguma perturbação neste tipo de efeitos. De qualquer modo, continuam a acompanhar estes destaques os valores das séries brutas e as respetivas taxas de variação, o que permite complementar a informação fornecida pelas séries ajustadas e comentadas neste destaque.



Com o destaque de novembro de 2017 foram divulgadas as séries de Horas Trabalhadas, ajustadas dos efeitos de calendário, relativas aos Grandes Agrupamentos Industriais, Secções e Divisões.

## REVISÕES

A informação agora divulgada no presente destaque incorpora revisões dos índices dos dois meses anteriores, em consequência da substituição das estimativas efetuadas por respostas entretanto recebidas e, em menor grau, da substituição de valores provisórios anteriormente reportados por valores definitivos. A magnitude destas revisões, medida, em pontos percentuais, pela diferença entre taxas de variação homóloga agora e anteriormente divulgadas é a seguinte:

	VNT	VNN	VNE	NPS	REM	HRS	HRS CAL
nov-22	0,0	0,1	-0,1	-0,1	0,1	0,0	0,0
dez-22	-0,2	-0,3	-0,2	-0,3	0,4	0,0	0,1

## SIGLAS E DESIGNAÇÕES

Total	– Indústria Extrativa, Indústria Transformadora e Produção e Distribuição de Eletricidade, Gás e Água
TVH	– Taxa de Variação Homóloga
CT	– Bens de Consumo Total
CND	– Bens de Consumo não Duradouro
CD	– Bens de Consumo Duradouro
INT	– Bens Intermédios
INV	– Bens de Investimento
EN	– Energia
B	– Indústrias Extrativas
C	– Indústrias Transformadoras
D	– Eletricidade, Gás, Vapor, Água Quente e Fria e Ar Frio
E	– Captação, Tratamento e Distribuição de Água, Saneamento, Gestão de Resíduos e Despoluição
VNT	– Volume de Negócios Total
VNN	– Volume de Negócios Mercado Nacional
VNE	– Volume de Negócios Mercado Externo
VVN	– Volume de Negócios
REM	– Remunerações
HRS	– Horas Trabalhadas
CAL	– Índices ajustados de efeitos de calendário

---

**Data do próximo destaque mensal** - 10 de abril de 2023

---