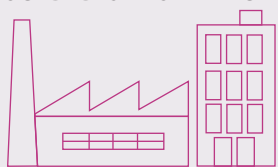


SOCIEDADES NÃO FINANCEIRAS EM PORTUGAL 2021



INSTITUTO NACIONAL DE ESTATÍSTICA
STATISTICS PORTUGAL

SOCIEDADES NÃO FINANCEIRAS



468 746
variação
20-21 19-21
4,1% 6,8%

PESSOAS AO SERVIÇO



3,3 milhões
variação
20-21 19-21
2,9% 1,5%

VOLUME DE NEGÓCIOS

415 775 milhões
variação
20-21 19-21
16,2% 4,8%



VALOR ACRESCENTADO BRUTO

101 956 milhões
variação
20-21 19-21
16,3% 5,3%

EXCEDENTE BRUTO DE EXPLORAÇÃO

38 730 milhões
variação
20-21 19-21
30,3% 7,2%

POR SECTOR DE ATIVIDADE

Nº DE SOCIEDADES



Comércio

103 551

variação
20-21 19-21
1,7% 2,6%



Construção e
atividades
imobiliárias

96 555

variação
20-21 19-21
7,9% 12,9%



Alojamento e
restauração

46 703

variação
20-21 19-21
2,7% 7,3%



Indústria e
energia

43 838

variação
20-21 19-21
2,2% 0,3%



Transportes e
armazenagem

23 272

variação
20-21 19-21
2,7% 6,3%



Agricultura
e pescas

19 173

variação
20-21 19-21
3,4% 6,7%



Informação
e comunicação

15 146

variação
20-21 19-21
9,7% 14,5%



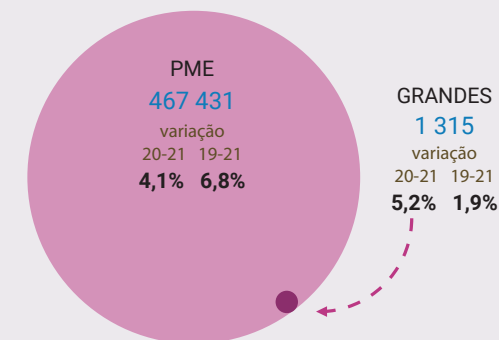
Outros
serviços

120 508

variação
20-21 19-21
4,1% 7,3%

POR DIMENSÃO

Nº DE SOCIEDADES



PESSOAS AO SERVIÇO



72,4%

PME



27,6%

GRANDES

CAPITAL PRÓPRIO E RESULTADO LÍQUIDO

26,0% com capital próprio negativo



variação
20-21 19-21
-0,1 p.p. 0,8 p.p.

42,5% com resultados líquidos negativos



variação
20-21 19-21
-5,9 p.p. 2,7 p.p.

PRODUTIVIDADE E REMUNERAÇÕES

Produtividade aparente do trabalho



31 457€
variação

20-21 19-21
13,1% 5,9%

Remuneração média anual



16 093€
variação

20-21 19-21
6,0% 7,2%



Nota: Para mais detalhes consultar o destaque "Empresas em Portugal – Resultados definitivos – 2021" em WWW.INE.PT. Por questões de arredondamento, os totais podem não corresponder à soma das parcelas.