



9 de fevereiro de 2023

ÍNDICES DE VOLUME DE NEGÓCIOS, EMPREGO, REMUNERAÇÕES E HORAS TRABALHADAS NA INDÚSTRIA  
Dezembro de 2022

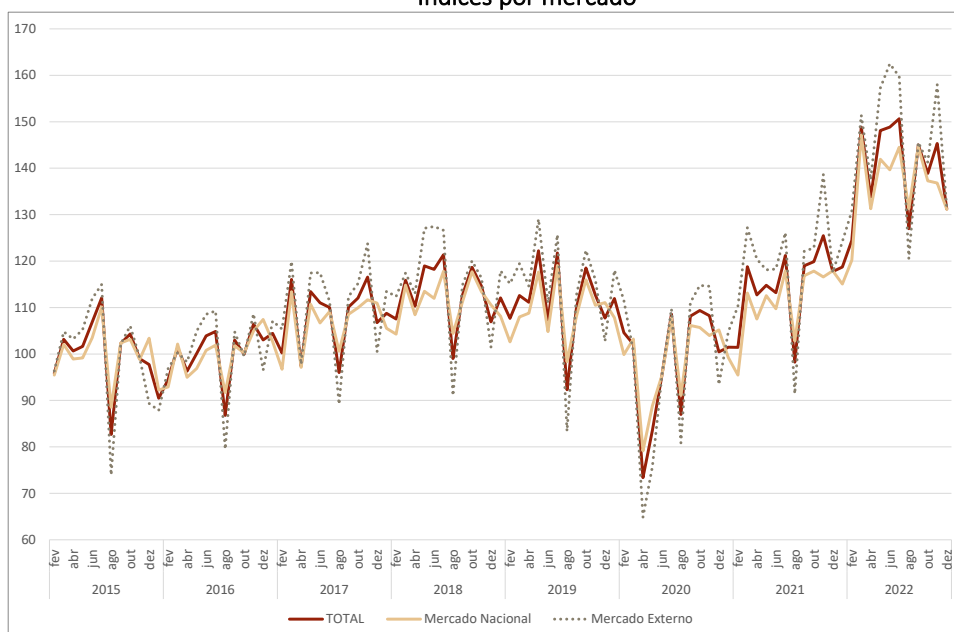
## VOLUME DE NEGÓCIOS NA INDÚSTRIA DESACELEROU PARA 11,4%

Em termos homólogos e nominais, o Índice de Volume de Negócios na Indústria cresceu 11,4% em dezembro (15,8% no mês anterior). Esta evolução poderá ter refletido a desaceleração de 3,4 pontos percentuais do índice de preços na indústria, cuja variação se fixou em 10,6% no mês em análise. Excluindo o agrupamento de *Energia*, as vendas na indústria aumentaram 8,6% (11,4% em novembro). Os índices relativos ao mercado nacional e ao mercado externo cresceram 11,2% e 11,8%, respetivamente (17,3% e 13,9% no mês precedente). No 4º trimestre de 2022, as vendas na indústria apresentaram um crescimento homólogo de 14,4% (24,9% no trimestre anterior).

No conjunto do ano de 2022, a variação média do volume de negócios na indústria situou-se em 21,8% (14,4% em 2021). Este resultado é indissociável do forte aumento dos preços na indústria, cujo índice cresceu 20,5% em 2022 (8,9% em 2021).

Os índices de emprego, de remunerações e de horas trabalhadas<sup>1</sup> registaram aumentos homólogos de 2,1%, 6,3% e 1,0% (1,8%, 6,7% e 1,6% em novembro), respetivamente. As taxas de variação média anual do emprego, das remunerações e das horas trabalhadas<sup>1</sup> fixaram-se em 2,6%, 6,6% e 2,5% (0,2%, 4,9% e 3,4% em 2021).

Figura 1. Volume de Negócios na Indústria  
Índices por mercado



<sup>1</sup> Índices ajustados de efeitos de calendário.



## VOLUME DE NEGÓCIOS – TOTAL

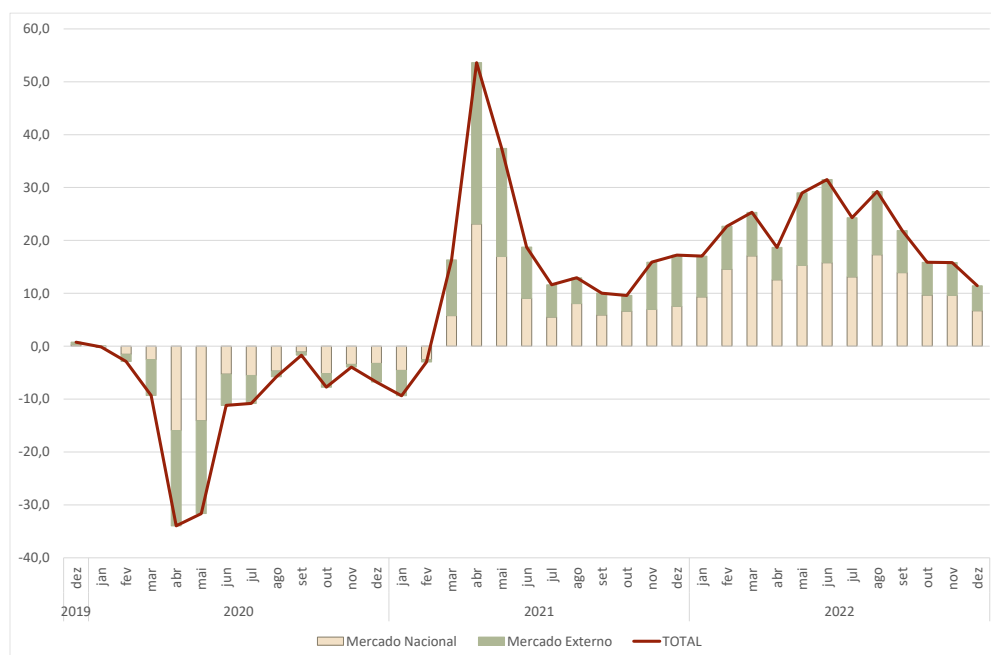
Em termos homólogos e nominais, o Índice de Volume de Negócios na Indústria desacelerou 4,4 pontos percentuais (p.p.), para uma taxa de crescimento de 11,4% em dezembro. Este resultado poderá ter refletido a evolução do índice de preços da indústria, cuja variação passou de 14,0% em novembro para 10,6% no mês em análise.

Por mercados:

- O índice de vendas para o mercado nacional desacelerou 6,1 p.p., para uma variação de 11,2% em dezembro, e contribuiu com 6,7 p.p. (9,6 p.p. em novembro) para a variação do índice total;
- As vendas para o mercado externo abrandaram 2,1 p.p., para um aumento de 11,8%, originando um contributo de 4,7 p.p. (6,2 p.p. no mês precedente).

Figura 2. Volume de Negócios na Indústria

Taxa de variação homóloga (%) e contributos (p.p.) por mercado



Por agrupamentos:

- A *Energia* desacelerou 15,6 p.p., para uma variação de 21,9% em dezembro, da qual resultou o contributo mais positivo para o crescimento do índice total (4,7 p.p.);
- Os *Bens de Consumo* e os *Bens de Investimento* apresentaram aumentos de 12,0% e 18,6% (13,4% e 13,9% em novembro), respetivamente, originando contributos de 3,4 p.p. e 2,8 p.p.;
- Os *Bens Intermédios* desaceleraram 7,0 p.p., para uma taxa de 1,6% em dezembro.



Figura 3. Volume de Negócios na Indústria - Total

Grandes Agrupamentos Industriais - variação homóloga (%) e contributos (p.p.)

Período	Total	Bens de Consumo	Bens Intermedios	Bens de Investimento	Energia
Taxa de Variação Homóloga					
out-22	15,9	14,9	14,4	17,9	18,1
nov-22	15,8	13,4	8,6	13,9	37,5
dez-22	11,4	12,0	1,6	18,6	21,9
Contributos para a TVH					
out-22	15,9	4,1	5,2	2,6	4,0
nov-22	15,8	3,7	3,2	2,5	6,4
dez-22	11,4	3,4	0,6	2,8	4,7

No 4.º trimestre de 2022, as vendas na indústria registaram um crescimento homólogo de 14,4% (24,9% no trimestre anterior).

Figura 3.1. Variações Homólogas Trimestrais (%)

Volume de Negócios Total, Mercado Nacional e Externo

Período	Total	Mercado Nacional	Mercado Externo
4T_2021	14,2	11,9	17,4
1T_2022	21,9	24,2	18,7
2T_2022	26,4	25,2	28,1
3T_2022	24,9	24,5	25,4
4T_2022	14,4	15,0	13,6

O índice volume de negócios na indústria apresentou uma diminuição mensal de 9,7% (redução de 6,2% em dezembro de 2021). Note-se que dezembro de 2022 teve menos um dia útil que novembro e em 2021 ambos tiveram o mesmo número de dias úteis.

A variação média do volume de negócios na indústria fixou-se em 21,8% em 2022 (14,4% no ano anterior). Este resultado é indissociável da forte subida de preços na indústria (20,5% em 2022; 8,9% no ano precedente).



## MERCADO NACIONAL

As vendas na indústria para o mercado nacional apresentaram uma variação homóloga de 11,2% em dezembro, desacelerando 6,1 p.p. face a novembro.

Figura 4. Volume de Negócios na Indústria – Mercado Nacional

Grandes Agrupamentos Industriais – variação homóloga (%) e contributos (p.p.)

Período	Total	Bens de Consumo	Bens Intermédios	Bens de Investimento	Energia
Taxa de Variação Homóloga					
out-22	16,5	15,3	14,0	13,3	20,9
nov-22	17,3	14,1	6,7	4,6	40,7
dez-22	11,2	10,7	1,7	12,5	21,6
Contributos para a TVH					
out-22	16,5	4,1	4,6	1,1	6,7
nov-22	17,3	4,0	2,4	0,5	10,5
dez-22	11,2	3,2	0,5	1,2	6,3

Por agrupamentos:

- A *Energia* voltou a dar o contributo mais relevante para a variação deste mercado, 6,3 p.p., originado pelo aumento de 21,6%, abrandando ainda assim significativamente face a novembro (10,5 p.p. e 40,7%);
- Os *Bens de Consumo* e os *Bens Intermédios* contribuíram com 3,2 p.p. e 0,5 p.p., respetivamente, em resultado dos aumentos de 10,7% e 1,7% em dezembro (14,1% e 6,7% no mês anterior);
- Os *Bens de Investimento* foram os únicos a acelerar (7,9 p.p.), para uma taxa de crescimento de 12,5% em dezembro.

No 4.º trimestre de 2022, as vendas na indústria para o mercado nacional cresceram 15,0% (24,5% no trimestre anterior).

A variação mensal das vendas foi de -4,1% (1,1% em dezembro de 2021).

Em 2022, a variação média das vendas na indústria para o mercado nacional fixou-se em 22,1% (11,2% em 2021).



## MERCADO EXTERNO

Em termos homólogos, as vendas na indústria com destino ao mercado externo cresceram 11,8% em dezembro, o que representa um abrandamento de 2,1 p.p. face ao mês anterior.

Figura 5. Volume de Negócios na Indústria – Mercado Externo  
Grandes Agrupamentos Industriais - variação homóloga (%) e contributos (p.p.)

Período	Total	Bens de Consumo	Bens Intermédios	Bens de Investimento	Energia
Taxa de Variação Homóloga					
out-22	15,0	14,3	14,9	20,4	2,3
nov-22	13,9	12,5	10,9	18,3	20,6
dez-22	11,8	14,2	1,4	22,4	23,1
Contributos para a TVH					
out-22	15,0	4,0	6,1	4,7	0,2
nov-22	13,9	3,4	4,3	5,0	1,3
dez-22	11,8	3,7	0,6	5,3	2,2

Por agrupamentos:

- Os *Bens de Investimento* voltaram a dar o contributo mais importante para a variação deste mercado, 5,3 p.p., originado pelo crescimento de 22,4% em dezembro (5,0 p.p. e 18,3% em novembro). Destaca-se a divisão 29 - *Fabricação de veículos automóveis, reboques, semi-reboques e componentes para veículos automóveis*, com um aumento de 30,8% (20,1% no mês precedente);
- Os *Bens de Consumo* e a *Energia* aceleraram 1,7 p.p. e 2,5 p.p., respetivamente, para taxas de variação de 14,2% e 23,1% em dezembro, tendo contribuído com 3,7 p.p. e 2,2 p.p.;
- Os *Bens Intermédios* tiveram um aumento de 1,4% em dezembro, após o crescimento de 10,9% em novembro.

No 4.º trimestre de 2022, as vendas na indústria para o mercado externo aumentaram 13,6% (25,4% no 3.º trimestre).

A variação mensal foi de -16,9% (-15,2% em dezembro de 2021).

No conjunto do ano 2022, a variação média das vendas na indústria para o mercado externo situou-se em 21,3% (19,1% em 2021).

## EMPREGO E REMUNERAÇÕES

O emprego, as remunerações e as horas trabalhadas<sup>2</sup> registaram variações homólogas de, respetivamente, 2,1%, 6,3% e 1,0% em dezembro (1,8%, 6,7% e 1,6% em novembro).

<sup>2</sup> Índices ajustados de efeitos de calendário



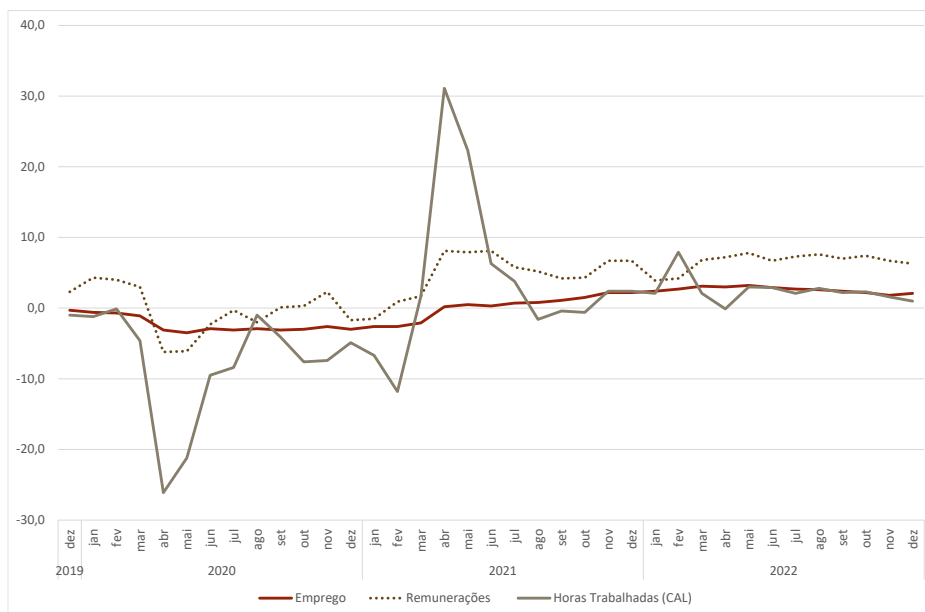
Figura 6. Emprego, Remunerações e Horas Trabalhadas na Indústria

Varição homóloga e Varição mensal (%)

Período	Emprego	Remunerações	Horas Trabalhadas (CAL)
<b>Taxa de Varição Homóloga</b>			
out-22	2,2	7,4	2,3
nov-22	1,8	6,7	1,6
dez-22	2,1	6,3	1,0
<b>Taxa de Varição Mensal</b>			
out-22	-0,2	0,8	2,2
nov-22	0,5	36,1	0,7
dez-22	0,3	0,2	-12,3

Figura 7. Emprego, Remunerações e Horas Trabalhadas na Indústria

Varição homóloga (%)



Em termos mensais, o emprego e as remunerações registaram aumentos de 0,3% e 0,2% (variação nula e 0,6% em dezembro de 2021), respetivamente. As horas trabalhadas<sup>2</sup> tiveram uma variação mensal de -12,3% (-11,8% em igual mês de 2021).

A variação média anual do emprego, das remunerações e das horas trabalhadas<sup>2</sup> fixou-se em 2,6%, 6,6% e 2,5% (0,2%, 4,9% e 3,4% em 2021), respetivamente.



Índice de **VOLUME DE NEGÓCIOS NA INDÚSTRIA - MERCADO TOTAL**

Índice Geral e por Grandes Agrupamentos Industriais

Variações mensais, homólogas e nos últimos 12 meses

BASE 2015=100

Ponderador	100,00	76,20	GRANDES AGRUPAMENTOS INDUSTRIAIS					
			28,29	2,91	25,39	33,36	14,55	23,80
Período	TOTAL		Bens de Consumo			Bens Intermédios **	Bens de Investimento	Energia
	Sem Agrupamento Energia	Total	Duradouro	Não Duradouro				
<b>Índices mensais</b>								
dez-21	117,8	121,6	116,5	114,3	116,7	125,1	123,8	105,3
jan-22	118,7	120,1	111,6	123,4	110,2	129,8	114,1	114,5
fev-22	124,5	124,6	112,0	135,0	109,3	135,5	124,2	124,0
mar-22	148,9	146,2	133,4	157,7	130,6	160,5	138,0	157,5
abr-22	133,8	133,3	120,2	137,8	118,2	149,1	122,4	135,4
mai-22	148,1	150,4	134,8	155,2	132,4	167,1	142,5	140,7
jun-22	148,9	147,6	131,1	152,1	128,7	157,9	156,0	153,0
jul-22	150,6	148,5	140,7	155,3	139,0	159,6	138,5	157,5
ago-22	127,0	119,7	123,7	118,5	124,3	126,1	97,1	150,3
set-22	145,0	145,9	134,4	148,8	132,8	156,1	144,9	142,1
(*) out-22	138,9	141,3	133,1	149,7	131,2	148,1	141,7	131,2
(*) nov-22	145,3	152,2	140,3	172,7	136,6	152,0	175,8	123,4
dez-22	131,2	132,1	130,5	131,1	130,4	127,1	146,9	128,4
<b>Varição mensal (%)</b>								
dez-21	-6,2	-11,0	-5,9	-20,8	-3,8	-10,6	-19,7	17,3
jan-22	0,8	-1,3	-4,2	8,0	-5,6	3,8	-7,9	8,8
fev-22	4,8	3,8	0,3	9,4	-0,8	4,4	8,8	8,2
mar-22	19,6	17,3	19,1	16,8	19,4	18,5	11,2	27,0
abr-22	-10,1	-8,8	-9,8	-12,6	-9,5	-7,1	-11,3	-14,0
mai-22	10,7	12,8	12,1	12,7	12,0	12,1	16,4	3,9
jun-22	0,5	-1,9	-2,7	-2,0	-2,8	-5,5	9,4	8,7
jul-22	1,2	0,6	7,3	2,1	8,0	1,1	-11,2	2,9
ago-22	-15,7	-19,4	-12,1	-23,7	-10,6	-21,0	-29,9	-4,5
set-22	14,2	21,9	8,7	25,6	6,8	23,8	49,2	-5,5
(*) out-22	-4,2	-3,2	-1,0	0,6	-1,2	-5,2	-2,2	-7,7
(*) nov-22	4,6	7,7	5,4	15,4	4,1	2,7	24,0	-6,0
dez-22	-9,7	-13,2	-7,0	-24,1	-4,5	-16,4	-16,4	4,1
<b>Varição homóloga (%)</b>								
dez-21	17,2	19,8	10,6	-1,6	12,2	28,3	19,4	8,7
jan-22	17,0	17,0	17,9	3,5	20,0	24,7	-0,4	17,1
fev-22	22,7	20,4	20,3	11,6	21,7	30,1	1,5	30,8
mar-22	25,3	17,1	16,7	6,8	18,2	25,7	-0,3	58,1
abr-22	18,7	11,9	11,7	8,9	12,1	20,3	-6,2	46,7
mai-22	29,0	24,1	20,6	20,1	20,7	30,3	15,2	49,3
jun-22	31,5	24,3	15,5	19,9	14,9	23,7	43,5	60,4
jul-22	24,3	16,6	16,0	20,4	15,5	18,6	12,6	55,4
ago-22	29,2	24,3	22,2	18,4	22,7	22,0	38,1	43,7
set-22	21,9	18,3	16,8	3,6	18,8	17,8	22,4	35,2
(*) out-22	15,9	15,2	14,9	10,3	15,5	14,4	17,9	18,1
(*) nov-22	15,8	11,4	13,4	19,7	12,5	8,6	13,9	37,5
dez-22	11,4	8,6	12,0	14,7	11,7	1,6	18,6	21,9
<b>Varição média nos últimos 12 meses (%)</b>								
dez-21	14,4	14,4	8,5	10,3	8,3	22,3	8,5	14,2
jan-22	16,8	16,6	11,2	11,3	11,2	24,6	9,7	17,6
fev-22	19,1	18,7	13,5	12,3	13,6	27,0	10,7	20,4
mar-22	20,0	18,7	14,1	9,1	14,9	27,8	7,8	24,7
abr-22	17,8	15,7	12,3	4,4	13,5	25,9	0,8	26,0
mai-22	17,6	15,0	11,9	2,6	13,3	25,1	-0,6	27,7
jun-22	18,7	15,6	12,3	3,8	13,5	24,4	2,9	30,7
jul-22	19,8	16,2	13,7	6,5	14,7	24,1	3,6	33,9
ago-22	21,0	17,1	14,8	7,7	15,8	23,9	6,4	35,8
set-22	22,0	18,0	15,7	8,3	16,7	23,4	9,9	37,0
(*) out-22	22,4	18,8	16,4	9,9	17,3	23,3	12,9	35,9
(*) nov-22	22,3	18,1	16,3	11,8	16,9	21,6	13,4	38,2
dez-22	21,8	17,2	16,4	13,0	16,8	19,5	13,4	39,2



Índice de **VOLUME DE NEGÓCIOS NA INDÚSTRIA - MERCADO NACIONAL**

Índice Geral e por Grandes Agrupamentos Industriais

Variações mensais, homólogas e nos últimos 12 meses

BASE 2015=100

Ponderador	GRANDES AGRUPAMENTOS INDUSTRIAIS							
	100,00	65,55	27,28	2,21	25,07	29,39	8,88	34,45
Meses	TOTAL		Bens de Consumo			Bens Intermédios **	Bens de Investimento	Energia
	Sem Agrupamento Energia	Total	Duradouro	Não Duradouro				
<b>Índices mensais</b>								
dez-21	117,9	127,6	127,9	123,1	128,3	126,5	130,0	99,5
jan-22	115,1	117,4	108,2	120,3	107,1	129,6	105,5	110,5
fev-22	120,2	121,1	107,7	133,5	105,4	135,4	115,0	118,5
mar-22	147,2	145,3	130,9	149,7	129,3	163,7	128,6	150,7
abr-22	131,3	133,5	122,9	133,9	121,9	147,3	119,9	127,2
mai-22	141,9	146,9	135,5	153,1	134,0	160,1	138,3	132,4
jun-22	139,7	141,5	131,2	146,2	129,9	151,9	138,6	136,2
jul-22	144,5	144,0	137,3	161,7	135,2	155,0	128,3	145,4
ago-22	131,3	122,6	132,5	113,7	134,1	122,4	93,3	147,8
set-22	144,6	144,8	136,6	156,1	134,9	153,0	142,9	144,2
(* out-22)	137,3	140,0	133,0	153,5	131,2	149,6	129,3	132,2
(* nov-22)	136,8	144,4	139,2	168,1	136,7	149,9	142,0	122,4
dez-22	131,1	136,4	141,6	126,6	142,9	128,7	146,2	121,1
<b>Varição mensal (%)</b>								
dez-21	1,1	-3,5	4,9	-18,5	7,4	-10,0	-4,2	14,4
jan-22	-2,4	-7,9	-15,4	-2,3	-16,5	2,5	-18,9	11,1
fev-22	4,5	3,1	-0,5	11,0	-1,6	4,4	9,0	7,2
mar-22	22,4	20,0	21,6	12,1	22,6	20,9	11,8	27,2
abr-22	-10,8	-8,1	-6,1	-10,5	-5,7	-10,0	-6,8	-15,6
mai-22	8,1	10,1	10,3	14,3	9,9	8,7	15,3	4,1
jun-22	-1,6	-3,7	-3,2	-4,5	-3,0	-5,2	0,2	2,9
jul-22	3,5	1,8	4,6	10,6	4,0	2,1	-7,5	6,7
ago-22	-9,1	-14,9	-3,5	-29,7	-0,8	-21,1	-27,2	1,7
set-22	10,1	18,1	3,1	37,3	0,6	25,1	53,2	-2,4
(* out-22)	-5,1	-3,4	-2,6	-1,7	-2,7	-2,2	-9,5	-8,3
(* nov-22)	-0,3	3,2	4,7	9,5	4,2	0,2	9,8	-7,4
dez-22	-4,1	-5,5	1,7	-24,7	4,6	-14,2	3,0	-1,1
<b>Varição homóloga (%)</b>								
dez-21	12,1	17,3	12,2	3,6	13,0	23,9	13,3	1,1
jan-22	16,0	16,5	17,9	10,9	18,6	18,7	4,8	14,9
fev-22	25,9	24,2	27,4	27,7	27,4	28,2	3,6	29,5
mar-22	30,1	18,9	20,5	12,1	21,4	24,7	-3,6	57,1
abr-22	22,1	13,9	14,1	12,7	14,2	18,9	-3,2	42,5
mai-22	26,1	20,0	22,5	17,1	23,0	21,0	9,9	41,2
jun-22	27,3	18,8	18,3	14,1	18,7	18,0	23,8	48,0
jul-22	22,6	13,5	17,3	21,1	17,0	12,4	6,2	44,4
ago-22	27,7	20,3	22,8	8,6	24,0	17,6	21,9	41,3
set-22	23,7	18,0	16,5	9,7	17,3	16,4	28,9	36,5
(* out-22)	16,5	14,4	15,3	9,0	16,0	14,0	13,3	20,9
(* nov-22)	17,3	9,2	14,1	11,4	14,4	6,7	4,6	40,7
dez-22	11,2	7,0	10,7	2,9	11,4	1,7	12,5	21,6
<b>Varição média nos últimos 12 meses (%)</b>								
dez-21	11,2	12,4	7,6	12,9	7,1	17,6	9,3	8,5
jan-22	13,3	14,3	10,3	14,6	9,8	19,0	10,6	11,0
fev-22	15,8	16,7	13,5	17,4	13,1	21,1	11,4	13,9
mar-22	17,7	17,3	15,1	15,3	15,1	21,9	8,4	18,6
abr-22	16,9	15,4	13,5	11,4	13,7	20,9	3,1	20,4
mai-22	17,1	14,7	13,4	9,2	13,9	20,0	1,4	22,4
jun-22	18,1	15,0	14,0	9,6	14,5	19,5	2,9	25,3
jul-22	19,3	15,4	15,5	12,0	15,8	19,2	2,8	28,1
ago-22	20,4	16,1	16,5	11,8	17,0	19,1	4,8	30,2
set-22	21,5	17,1	17,4	12,5	17,9	19,4	8,1	31,7
(* out-22)	21,9	17,7	18,2	13,2	18,7	19,4	10,0	31,4
(* nov-22)	22,3	16,9	18,0	13,0	18,5	18,0	9,6	34,6
dez-22	22,1	15,9	17,8	13,0	18,3	16,2	9,5	36,3





Índice de **VOLUME DE NEGÓCIOS NA INDÚSTRIA - MERCADO EXTERNO**

Índice Geral e por Grandes Agrupamentos Industriais

Variações mensais, homólogas e nos últimos 12 meses

BASE 2015=100

Ponderador	GRANDES AGRUPAMENTOS INDUSTRIAIS		GRANDES AGRUPAMENTOS INDUSTRIAIS					
	100,00	91,98	29,80	3,94	25,86	39,24	22,94	8,02
Meses	TOTAL		Bens de Consumo			Bens Intermédios **	Bens de Investimento	Energia
	Sem Agrupamento Energia	Total	Duradouro	Não Duradouro				
<b>Índices mensais</b>								
dez-21	117,5	115,4	101,0	106,9	100,0	123,5	120,3	142,1
jan-22	124,2	122,8	116,2	126,0	114,7	130,1	119,0	140,2
fev-22	130,8	128,3	117,8	136,2	115,0	135,6	129,4	159,1
mar-22	151,4	147,1	136,7	164,3	132,5	157,1	143,5	201,0
abr-22	137,5	133,1	116,6	141,0	112,9	151,1	123,8	188,1
mai-22	157,3	154,1	133,7	157,0	130,2	174,9	144,9	193,6
jun-22	162,5	154,0	130,9	157,0	126,9	164,6	165,9	259,7
jul-22	159,8	153,3	145,2	150,0	144,5	164,6	144,3	234,2
ago-22	120,5	116,5	111,8	122,4	110,2	130,2	99,2	166,4
set-22	145,6	147,1	131,5	142,8	129,8	159,5	146,0	128,4
(*) out-22	141,3	142,7	133,3	146,6	131,2	146,3	148,8	124,8
(*) nov-22	158,0	160,5	141,8	176,6	136,5	154,4	195,1	129,4
dez-22	131,3	127,5	115,3	134,8	112,4	125,2	147,3	175,0
<b>Varição mensal (%)</b>								
dez-21	-15,2	-18,4	-19,9	-22,9	-19,4	-11,3	-27,0	32,4
jan-22	5,7	6,4	15,1	17,8	14,7	5,4	-1,1	-1,4
fev-22	5,3	4,5	1,4	8,1	0,2	4,3	8,7	13,5
mar-22	15,8	14,6	16,0	20,7	15,2	15,8	10,9	26,3
abr-22	-9,2	-9,5	-14,7	-14,2	-14,8	-3,8	-13,7	-6,4
mai-22	14,3	15,7	14,7	11,4	15,3	15,8	17,0	3,0
jun-22	3,3	-0,1	-2,1	0,0	-2,5	-5,9	14,5	34,1
jul-22	-1,7	-0,5	10,9	-4,5	13,8	0,1	-13,0	-9,8
ago-22	-24,5	-24,0	-23,0	-18,4	-23,7	-20,9	-31,2	-28,9
set-22	20,8	26,2	17,6	16,7	17,8	22,5	47,1	-22,8
(*) out-22	-3,0	-3,0	1,3	2,7	1,1	-8,3	1,9	-2,8
(*) nov-22	11,8	12,4	6,4	20,4	4,0	5,5	31,1	3,7
dez-22	-16,9	-20,5	-18,7	-23,7	-17,7	-18,9	-24,5	35,2
<b>Varição homóloga (%)</b>								
dez-21	25,8	22,8	8,1	-6,1	10,8	33,7	23,6	63,5
jan-22	18,5	17,5	17,9	-1,8	22,0	32,1	-2,8	29,7
fev-22	18,5	16,8	12,6	1,3	14,9	32,1	0,4	37,1
mar-22	19,1	15,3	12,1	3,2	14,0	26,9	1,5	63,5
abr-22	14,2	9,9	8,6	6,1	9,1	21,9	-7,8	68,4
mai-22	33,1	28,5	18,2	22,6	17,5	41,5	18,3	98,6
jun-22	37,4	30,0	12,0	24,8	9,8	30,2	55,5	122,4
jul-22	26,7	19,8	14,4	19,8	13,5	25,8	16,2	122,7
ago-22	31,9	29,1	21,3	27,2	20,3	27,0	48,8	59,2
set-22	19,2	18,7	17,2	-1,4	21,1	19,4	19,1	26,3
(*) out-22	15,0	16,1	14,3	11,4	14,8	14,9	20,4	2,3
(*) nov-22	13,9	13,5	12,5	27,3	10,0	10,9	18,3	20,6
dez-22	11,8	10,5	14,2	26,0	12,3	1,4	22,4	23,1
<b>Varição média nos últimos 12 meses (%)</b>								
dez-21	19,1	16,6	9,7	8,3	10,0	28,3	8,0	59,9
jan-22	22,1	19,1	12,5	8,6	13,2	31,5	9,1	73,2
fev-22	24,0	21,0	13,5	8,3	14,5	34,4	10,3	74,2
mar-22	23,2	20,2	12,9	4,3	14,5	35,0	7,5	71,2
abr-22	19,1	16,1	10,8	-0,9	13,1	32,1	-0,3	66,4
mai-22	18,3	15,2	9,9	-2,4	12,4	31,4	-1,7	63,5
jun-22	19,6	16,3	9,9	-0,6	12,0	30,3	2,9	65,6
jul-22	20,6	16,9	11,3	2,4	13,1	29,9	4,0	70,0
ago-22	21,8	18,2	12,4	4,5	14,0	29,5	7,3	69,8
set-22	22,5	19,0	13,3	5,0	14,9	28,1	10,9	68,9
(*) out-22	23,2	20,0	14,0	7,4	15,3	27,7	14,4	62,5
(*) nov-22	22,4	19,5	14,0	10,8	14,6	25,7	15,4	58,9
dez-22	21,3	18,5	14,5	13,0	14,7	23,2	15,5	54,9



Índices de EMPREGO, REMUNERAÇÕES e HORAS TRABALHADAS NA INDÚSTRIA

Índice Total e por Grandes Agrupamentos Industriais

Variações mensais, homólogas e nos últimos 12 meses

BASE 2015=100

Ponderador	EMPREGO					REMUNERAÇÕES					HORAS					HORAS (Índices CAL)				
	100,00	48,91	31,80	16,38	2,91	100,00	39,83	35,16	19,60	5,41	100,00	48,79	32,23	16,30	2,67	100,00	48,79	32,23	16,30	2,67
Período	TOTAL	Bens de Consumo	Bens Intermediários **	Bens de Investimento	Energia	TOTAL	Bens de Consumo	Bens Intermediários **	Bens de Investimento	Energia	TOTAL	Bens de Consumo	Bens Intermediários **	Bens de Investimento	Energia	TOTAL	Bens de Consumo	Bens Intermediários **	Bens de Investimento	Energia
<b>Índices mensais</b>																				
dez-21	106,6	103,8	110,2	109,3	99,7	154,8	164,8	157,1	149,0	87,3	95,7	93,1	99,0	97,9	89,7	94,1	91,5	97,6	96,0	87,5
jan-22	105,9	102,6	110,0	109,3	99,4	111,3	112,0	113,6	112,0	88,5	100,3	96,8	105,0	102,3	97,3	102,8	99,2	107,3	105,2	100,8
fev-22	106,3	103,1	110,2	109,5	98,8	114,3	115,5	116,3	116,2	84,6	102,8	98,6	107,3	107,8	94,5	102,9	98,7	107,5	107,9	95,0
mar-22	106,9	103,8	110,9	109,9	98,9	120,7	124,2	122,6	119,6	86,1	110,9	106,4	116,8	114,0	104,0	107,9	103,3	114,3	110,7	99,1
abr-22	107,0	104,0	111,1	109,7	98,7	120,7	124,0	121,6	121,3	88,5	100,7	96,7	106,8	102,2	90,9	102,8	98,9	108,6	104,5	94,2
mai-22	107,5	104,5	111,4	110,5	99,2	123,3	123,3	124,9	120,5	122,4	110,2	106,3	115,0	114,1	100,5	110,7	106,7	115,4	114,6	101,0
jun-22	107,6	104,3	111,6	110,9	99,1	139,7	136,7	141,7	148,7	115,5	103,1	99,6	107,9	106,1	89,5	102,0	98,5	106,9	104,8	88,0
jul-22	108,3	105,2	112,1	111,9	99,0	153,0	151,4	160,3	159,7	93,3	106,5	102,9	111,7	109,2	90,8	109,0	105,5	114,1	112,1	94,0
ago-22	108,1	105,2	111,3	112,4	98,6	138,1	153,5	132,3	131,3	87,6	79,8	75,7	83,7	82,9	87,7	80,1	76,0	83,9	83,3	88,1
set-22	108,2	105,3	111,6	111,7	98,9	119,7	122,8	119,9	122,7	85,4	106,4	101,4	111,5	112,8	95,9	105,2	100,4	110,5	111,4	94,3
(*) out-22	107,9	104,7	111,5	112,1	99,0	120,7	123,1	120,2	125,4	88,3	105,0	101,6	110,0	107,4	94,0	107,6	104,1	112,4	110,4	97,3
(*) nov-22	108,5	105,5	112,3	111,6	99,2	164,2	157,1	166,4	178,2	152,0	109,5	105,1	114,0	115,9	98,0	108,4	104,0	113,0	114,6	96,3
dez-22	108,8	106,2	112,5	111,3	99,5	164,5	176,9	166,8	155,3	92,0	94,7	91,7	98,9	96,4	88,7	95,1	92,1	99,3	96,7	89,1
<b>Varição mensal (%)</b>																				
dez-21	0,0	0,5	-0,1	-0,8	-0,1	0,6	12,7	-0,2	-9,3	-41,5	-11,2	-9,8	-11,8	-14,3	-9,5	-11,8	-10,3	-12,3	-15,0	-10,3
jan-22	-0,6	-1,2	-0,2	0,0	-0,3	-28,1	-32,0	-27,7	-24,9	1,4	4,9	4,0	6,1	4,5	8,4	9,3	8,3	10,0	9,6	15,3
fev-22	0,3	0,5	0,2	0,3	-0,6	2,7	3,2	2,3	3,8	-4,4	2,5	1,9	2,2	5,4	-2,9	0,1	-0,5	0,2	2,6	-5,8
mar-22	0,6	0,7	0,6	0,3	0,0	5,6	7,5	5,4	3,0	1,8	7,9	7,9	8,8	5,7	10,1	4,9	4,7	6,3	2,6	4,4
abr-22	0,1	0,1	0,2	-0,2	-0,1	0,0	-0,2	-0,9	1,4	2,8	-9,2	-9,1	-8,5	-10,4	-12,6	-4,8	-4,3	-5,0	-5,6	-5,0
mai-22	0,5	0,5	0,3	0,7	0,4	2,1	-0,6	2,7	-0,6	38,3	9,5	10,0	7,7	11,6	10,5	7,6	7,9	6,3	9,6	7,2
jun-22	0,0	-0,1	0,2	0,4	-0,1	13,3	10,9	13,5	23,3	-5,7	-6,5	-6,4	-6,2	-7,0	-10,9	-7,9	-7,7	-7,3	-8,6	-12,9
jul-22	0,7	0,8	0,5	0,9	-0,1	9,5	10,7	13,1	7,4	-19,2	3,3	3,4	3,5	2,9	1,4	6,9	7,1	6,7	7,0	6,8
ago-22	-0,2	0,0	-0,8	0,4	-0,4	-9,7	1,4	-17,4	-17,8	-6,1	-25,1	-26,4	-25,1	-24,1	-3,3	-26,5	-27,9	-26,5	-25,7	-6,3
set-22	0,1	0,1	0,3	-0,6	0,3	-13,3	-20,0	-9,4	-6,6	-2,4	33,3	33,9	33,3	36,0	9,3	31,4	32,0	31,6	33,7	7,0
(*) out-22	-0,2	-0,6	-0,1	0,4	0,1	0,8	0,3	0,2	2,2	3,4	-1,3	0,1	-1,3	-4,8	-2,0	2,2	3,7	1,8	-0,9	3,3
(*) nov-22	0,5	0,8	0,7	-0,5	0,2	36,1	27,6	38,5	42,1	72,1	4,3	3,5	3,6	7,9	4,3	0,7	-0,1	0,5	3,8	-1,1
dez-22	0,3	0,6	0,1	-0,3	0,3	0,2	12,6	0,2	-12,8	-39,5	-13,5	-12,7	-13,3	-16,8	-9,4	-12,3	-11,5	-12,1	-15,5	-7,4
<b>Varição homóloga (%)</b>																				
dez-21	2,2	1,9	2,8	2,0	0,1	6,7	6,0	7,8	8,0	-3,9	4,5	4,6	4,2	5,3	3,3	2,4	2,4	2,2	2,8	0,2
jan-22	2,4	2,3	3,1	1,5	-0,1	3,9	4,7	4,8	1,6	-1,2	2,1	2,4	3,2	-0,7	2,8	2,1	2,4	3,2	-0,7	2,8
fev-22	2,7	3,0	3,1	1,7	-0,3	4,2	5,8	6,5	4,1	-21,7	7,9	11,1	6,2	4,5	-0,1	7,9	11,1	6,2	4,5	-0,1
mar-22	3,1	3,5	3,2	2,1	-0,1	6,8	8,5	8,1	2,6	-0,8	2,9	5,6	2,0	-1,7	-2,2	2,1	4,7	1,5	-2,5	-3,6
abr-22	3,0	3,7	2,8	2,0	-0,2	7,2	9,4	6,1	6,1	2,2	-2,9	-0,7	-2,8	-8,0	-8,9	-0,1	2,3	-0,5	-5,1	-4,7
mai-22	3,2	3,8	3,0	2,5	-0,8	7,8	7,8	7,2	4,4	26,3	5,1	6,2	4,7	3,4	0,3	3,0	4,1	2,8	1,1	-2,8
jun-22	2,9	3,4	2,6	2,6	-1,2	6,7	7,4	6,7	6,5	1,5	2,9	2,4	3,1	4,8	-3,6	2,9	2,4	3,1	4,8	-3,6
jul-22	2,7	3,4	2,3	2,2	-1,0	7,3	8,8	6,2	6,9	4,9	0,0	0,3	0,4	-0,9	-4,1	2,1	2,4	2,2	1,5	-1,1
ago-22	2,6	3,0	2,2	2,8	-1,4	7,6	8,6	6,3	9,9	-1,9	2,8	1,5	3,2	6,0	0,7	2,8	1,5	3,2	6,0	0,7
set-22	2,4	2,8	2,1	2,1	-0,7	7,0	7,2	6,3	9,8	-2,3	2,2	1,6	1,9	4,6	0,0	2,2	1,6	2,0	4,7	0,0
(*) out-22	2,2	2,2	2,0	3,2	-0,7	7,4	7,1	5,2	12,6	4,8	2,3	2,6	1,9	3,2	-1,7	2,3	2,6	1,8	3,2	-1,7
(*) nov-22	1,8	2,1	1,8	1,3	-0,5	6,7	7,4	5,7	8,5	1,8	1,6	1,9	1,5	1,4	-1,2	1,6	1,9	1,5	1,4	-1,2
dez-22	2,1	2,3	2,1	1,8	-0,2	6,3	7,3	6,1	4,2	5,4	-1,0	-1,5	-0,1	-1,5	-1,1	1,0	0,6	1,7	0,8	1,9
<b>Varição média nos últimos 12 meses (%)</b>																				
dez-21	0,2	-0,8	1,2	1,0	-0,1	4,9	4,8	5,8	5,2	-3,0	3,6	3,4	4,1	4,1	-1,4	3,4	3,1	3,8	3,9	-1,5
jan-22	0,6	-0,3	1,6	1,2	-0,1	5,3	5,3	6,2	5,5	-3,1	4,8	4,9	5,1	5,0	-0,4	4,2	4,2	4,5	4,4	-1,0
fev-22	1,0	0,3	2,0	1,4	-0,1	5,5	5,8	6,7	5,8	-6,6	6,3	7,0	6,1	5,9	-0,4	6,0	6,7	5,8	5,6	-0,9
mar-22	1,5	0,8	2,4	1,7	-0,1	5,9	6,2	7,2	5,8	-4,8	6,2	7,4	6,0	4,7	-0,9	6,0	7,2	5,8	4,5	-1,2
abr-22	1,7	1,2	2,5	1,7	-0,1	5,9	6,3	6,9	5,1	-2,4	3,7	4,8	4,1	1,0	-1,6	3,8	4,9	4,1	1,1	-1,5
mai-22	1,9	1,6	2,7	1,8	-0,2	5,9	6,3	6,9	4,6	-0,7	2,5	3,5	3,0	-0,5	-1,7	2,4	3,4	2,9	-0,6	-1,9
jun-22	2,1	1,9	2,7	1,9	-0,3	5,8	6,3	6,7	4,4	-0,2	2,1	2,9	2,5	-0,4	-1,8	2,1	2,9	2,5	-0,3	-1,8
jul-22	2,3	2,3	2,8	1,9	-0,4	5,9	6,9	6,4	4,3	0,5	1,9	2,8	2,3	-0,6	-1,6	2,0	2,8	2,3	-0,5	-1,6
ago-22	2,4	2,5	2,7	2,1	-0,5	6,1	7,1	6,5	4,9	0,0	2,1	2,8	2,4	0,0	-1,7	2,3	3,0	2,6	0,2	-1,4
set-22	2,6	2,8	2,7	2,1	-0,6	6,3	7,3	6,5	5,5	-0,3	2,3	3,0	2,4	0,7	-1,6	2,5	3,2	2,6	0,9	-1,3
(*) out-22	2,6	2,9	2,7	2,2	-0,6	6,6	7,4	6,5	6,4	0,2	2,7	3,4	2,6	1,7	-1,2	2,7	3,4	2,6	1,7	-1,3
(*) nov-22	2,6	2,9	2,6	2,2	-0,6	6,7	7,4	6,4	6,8	0,7	2,6	3,3	2,4	1,6	-1,3	2,6	3,3	2,4	1,6	-1,3
dez-22	2,6	3,0	2,5	2,2	-0,6	6,6	7,5	6,3	6,5	1,4	2,1	2,8	2,0	1,1	-1,6	2,5	3,1	2,4	1,5	-1,2

ÍNDICES DE VOLUME DE NEGÓCIOS, EMPREGO, REMUNERAÇÕES E HORAS TRABALHADAS NA INDÚSTRIA – Dezembro de 2022



**Nota:** Variação mensal = [ mês n (ano N) / mês n-1 (ano N) ] \* 100 – 100

Variação homóloga = [ mês n (ano N) / mês n (ano N-1) ] \* 100 – 100

Variação média nos últimos 12 meses = [( mês (n-11) + ... + mês (n) ) / [ mês (n-23) + ... + mês (n-12) ] ] \* 100 - 100

(\*) - Retificação, em resultado da substituição das estimativas efetuadas para as não respostas, por respostas efetivas das empresas entretanto recebidas

(\*\*) Bens Intermedios + Outros

Índices CAL - Índices ajustados de efeitos de calendário

## NOTA METODOLÓGICA

O objetivo do Índice de Volume de Negócios na Indústria é mostrar a evolução do mercado de bens e serviços na indústria e a sua desagregação entre mercado nacional e externo. Os índices são obtidos tendo por base o Inquérito Mensal ao Volume de Negócios e Emprego na Indústria, realizado essencialmente por via eletrónica (e-mail) junto de unidades estatísticas selecionadas a partir das empresas sediadas no território nacional cuja atividade principal se enquadre na indústria. Os índices de emprego e remunerações integram informação administrativa (Declaração Mensal de Remunerações da Segurança Social)

Para mais informação sobre a metodologia utilizada ver o [documento metodológico](#).

## CONTRIBUIÇÕES

A contribuição representa o efeito individual de um agrupamento na formação de uma taxa de variação do índice total. Este indicador é apresentado em termos de pontos percentuais em relação à variação total.

## GRAU DE PRECISÃO

Os índices são apresentados com duas casas decimais e as taxas de variação e os contributos são apurados com uma casa decimal. Como tal, a soma dos contributos dos agrupamentos poderá diferir das respetivas taxas de variação agregadas.

## TAXA DE RESPOSTA

O presente Destaque inclui informação recebida até ao dia 7 de fevereiro de 2022, o que corresponde a uma taxa de resposta no primeiro momento de difusão de 93,7% (90,6% em dezembro de 2021) no VVN.

No quadro seguinte apresentam-se as taxas de resposta para os agrupamentos e secções da CAE.

	Total	CT	CD	CND	INT**	INV	EN	B	C	D	E
VVN	93,7	91,3	88,1	91,8	92,2	93,3	97,0	91,8	93,4	95,4	90,2
EMP	88,8	89,1	92,0	88,6	88,9	88,2	89,0	87,4	89,3	78,4	87,6



## AJUSTAMENTO DE EFEITOS DE CALENDÁRIO

O ajustamento dos efeitos de calendário é efetuado com modelos probabilísticos do tipo “Autoregressive Integrated Moving Average” (ARIMA). O ajustamento pressupõe que se mantenha relativamente estável a influência deste tipo de efeitos sobre as séries brutas. No entanto, é possível que a redução recente da produção industrial com a crise internacional possa acarretar alguma perturbação neste tipo de efeitos. De qualquer modo, continuam a acompanhar estes destaques os valores das séries brutas e as respetivas taxas de variação, o que permite complementar a informação fornecida pelas séries ajustadas e comentadas neste destaque.

Com o destaque de novembro de 2017 foram divulgadas as séries de Horas Trabalhadas, ajustadas dos efeitos de calendário, relativas aos Grandes Agrupamentos Industriais, Secções e Divisões.



## REVISÕES

A informação agora divulgada no presente destaque incorpora revisões dos índices dos dois meses anteriores, em consequência da substituição das estimativas efetuadas por respostas entretanto recebidas e, em menor grau, da substituição de valores provisórios anteriormente reportados por valores definitivos. A magnitude destas revisões, medida, em pontos percentuais, pela diferença entre taxas de variação homóloga agora e anteriormente divulgadas é a seguinte:

	VNT	VNN	VNE	NPS	REM	HRS	HRS CAL
out-22	-0,1	-0,2	0,0	0,0	0,0	-0,2	-0,2
nov-22	-0,4	-0,4	-0,4	0,0	0,2	-0,3	-0,4

## SIGLAS E DESIGNAÇÕES

Total	– Indústria Extrativa, Indústria Transformadora e Produção e Distribuição de Eletricidade, Gás e Água
TVH	– Taxa de Variação Homóloga
CT	– Bens de Consumo Total
CND	– Bens de Consumo não Duradouro
CD	– Bens de Consumo Duradouro
INT	– Bens Intermédios
INV	– Bens de Investimento
EN	– Energia
B	– Indústrias Extrativas
C	– Indústrias Transformadoras
D	– Eletricidade, Gás, Vapor, Água Quente e Fria e Ar Frio
E	– Captação, Tratamento e Distribuição de Água, Saneamento, Gestão de Resíduos e Despoluição
VNT	– Volume de Negócios Total
VNN	– Volume de Negócios Mercado Nacional
VNE	– Volume de Negócios Mercado Externo
VVN	– Volume de Negócios
REM	– Remunerações
HRS	– Horas Trabalhadas
CAL	– Índices ajustados de efeitos de calendário

---

**Data do próximo destaque mensal** - 9 de março de 2023

---