



9 de janeiro de 2023

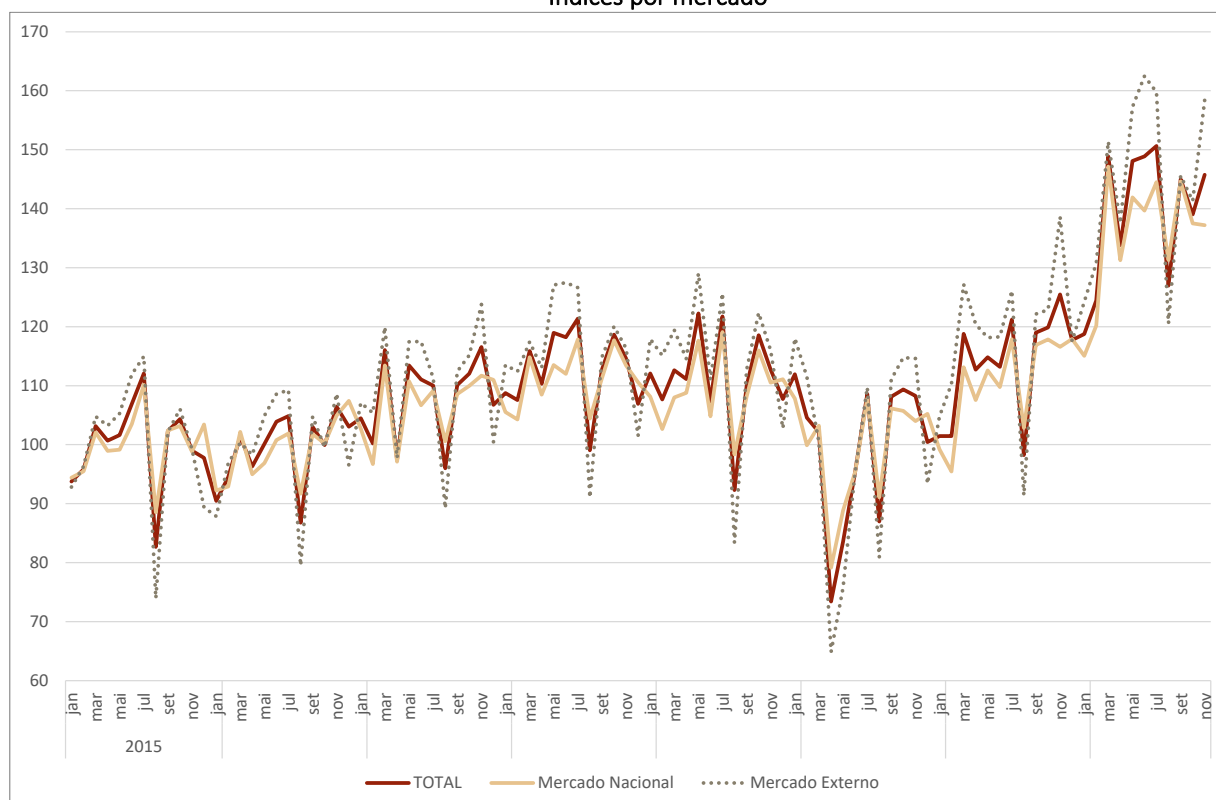
ÍNDICES DE VOLUME DE NEGÓCIOS, EMPREGO, REMUNERAÇÕES E HORAS TRABALHADAS NA INDÚSTRIA  
Novembro de 2022

## VOLUME DE NEGÓCIOS NA INDÚSTRIA CRESCEU 16,2%

O Índice de Volume de Negócios na Indústria registou uma variação homóloga nominal de 16,2% em novembro (16,0% no mês anterior), não obstante a desaceleração dos preços na indústria (14,1% em novembro e 16,2% em outubro). Excluindo o agrupamento de *Energia*, as vendas na indústria aumentaram 11,6% (15,4% no mês precedente). Os índices relativos ao mercado nacional e ao mercado externo aumentaram, respetivamente, 17,7% e 14,3% (16,7% e 15,0% em outubro).

As variações homólogas dos índices de emprego, de remunerações e de horas trabalhadas<sup>1</sup> situaram-se em 1,8%, 6,5% e 2,0% (2,2%, 7,4% e 2,5% em outubro), respetivamente.

Figura 1. Volume de Negócios na Indústria  
Índices por mercado



<sup>1</sup> Índices ajustados de efeitos de calendário.



## VOLUME DE NEGÓCIOS – TOTAL

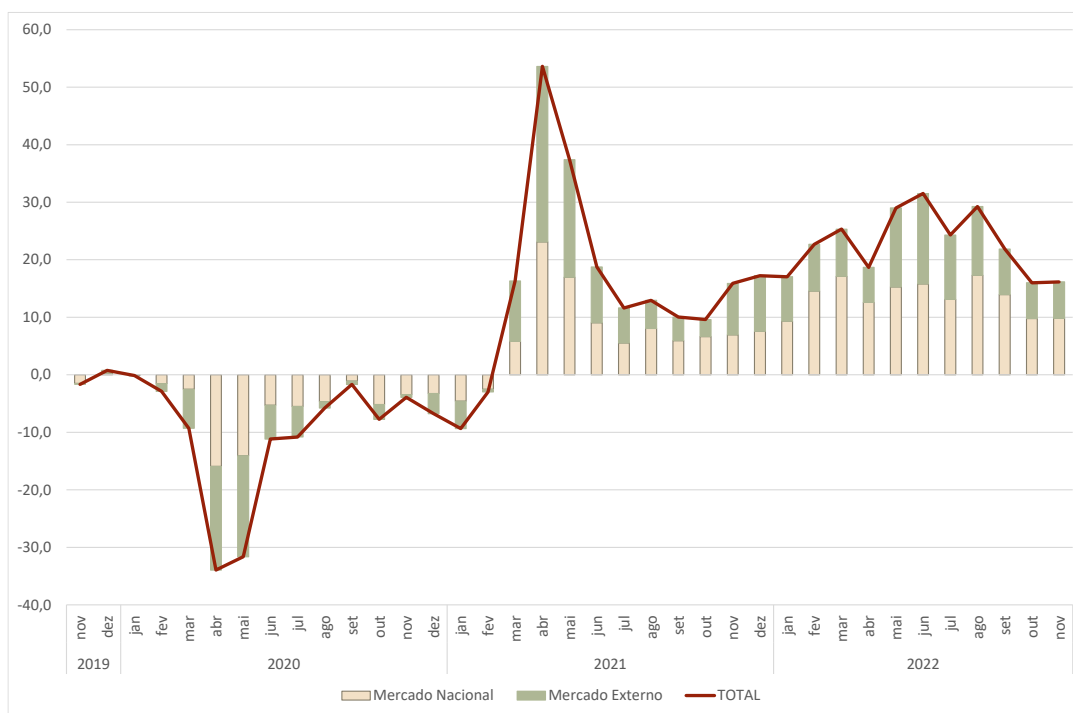
Em termos homólogos e nominais, o Índice de Volume de Negócios na Indústria aumentou 16,2% em novembro, mais 0,2 pontos percentuais (p.p.) que no mês precedente. Este resultado continuou fortemente influenciado pelos preços na indústria, cujo índice cresceu 14,1% (16,2% em outubro).

Por mercados:

- O índice de vendas para o mercado nacional acelerou 1,0 p.p., para uma variação de 17,7% em novembro, e contribuiu com 9,8 p.p. para a variação do índice total;
- As vendas para o mercado externo desaceleraram 0,8 p.p., para 14,3%, originando um contributo de 6,3 p.p..

Figura 2. Volume de Negócios na Indústria

Taxa de variação homóloga (%) e contributos (p.p.) por mercado



A evolução do índice total foi determinada pelo comportamento da *Energia*, tendo os restantes Grandes Agrupamentos Industriais apresentado taxas de variação inferiores às observadas em outubro. Por agrupamento:

- A *Energia* acelerou 20,2 p.p., para um aumento de 38,5% em novembro, e contribuiu com 6,6 p.p. para a variação do índice total (4,0 p.p. em outubro);
- Os *Bens de Consumo* deram o segundo maior contributo (3,7 p.p.), originado pelo aumento de 13,3% (4,1 p.p. e 14,9% em outubro);



- Os *Bens Intermédios* contribuíram com 3,4 p.p. em novembro (5,3 p.p. no mês precedente), em resultado do crescimento de 9,2% (14,6% em outubro);
- Os *Bens de Investimento* tiveram um aumento de 13,8% (18,1% em outubro). Destaca-se a desaceleração de 7,7 p.p. na divisão 29 (*Fabricação de veículos automóveis, reboques e afins*), para uma variação homóloga de 15,5%.

Figura 3. Volume de Negócios na Indústria - Total

Grandes Agrupamentos Industriais - variação homóloga (%) e contributos (p.p.)

Período	Total	Bens de Consumo	Bens Intermédios	Bens de Investimento	Energia
<b>Taxa de Variação Homóloga</b>					
set-22	21,9	16,8	17,8	22,4	35,2
out-22	16,0	14,9	14,6	18,1	18,3
nov-22	16,2	13,3	9,2	13,8	38,5
<b>Contributos para a TVH</b>					
set-22	21,9	4,6	6,6	3,2	7,4
out-22	16,0	4,1	5,3	2,6	4,0
nov-22	16,2	3,7	3,4	2,5	6,6

A variação mensal do índice volume de negócios na indústria foi de 4,8% (4,7% em novembro de 2021).

## MERCADO NACIONAL

As vendas na indústria com destino ao mercado nacional apresentaram uma variação homóloga de 17,7% em novembro (16,7% no mês anterior).

Figura 4. Volume de Negócios na Indústria – Mercado Nacional

Grandes Agrupamentos Industriais - variação homóloga (%) e contributos (p.p.)

Período	Total	Bens de Consumo	Bens Intermédios	Bens de Investimento	Energia
<b>Taxa de Variação Homóloga</b>					
set-22	23,7	16,5	16,4	28,9	36,5
out-22	16,7	15,4	14,4	13,3	21,0
nov-22	17,7	13,8	7,5	2,8	42,0
<b>Contributos para a TVH</b>					
set-22	23,7	4,5	5,4	2,4	11,4
out-22	16,7	4,1	4,7	1,1	6,7
nov-22	17,7	3,9	2,7	0,3	10,8

Por agrupamentos:

- A *Energia* voltou a dar o contributo mais expressivo para a variação deste mercado, 10,8 p.p., em resultado do aumento de 42,0% (21,0% em outubro);
- Os *Bens de Consumo* e os *Bens Intermédios* contribuíram com 3,9 p.p. e 2,7 p.p., respetivamente, originados por aumentos de 13,8% e 7,5% em novembro (15,4% e 14,4% no mês anterior);



- Os *Bens de Investimento* desaceleraram 10,5 p.p., para uma taxa de crescimento de 2,8% em novembro.

A variação mensal do índice de vendas na indústria para o mercado nacional fixou-se em -0,2% em novembro (-1,1% em igual mês de 2021).

## MERCADO EXTERNO

O índice de vendas para o mercado externo desacelerou 0,7 p.p., para uma taxa de variação homóloga de 14,3% em novembro.

Figura 5. Volume de Negócios na Indústria – Mercado Externo

Grandes Agrupamentos Industriais - variação homóloga (%) e contributos (p.p.)

Período	Total	Bens de Consumo	Bens Intermédios	Bens de Investimento	Energia
Taxa de Variação Homóloga					
set-22	19,2	17,2	19,4	19,1	26,3
out-22	15,0	14,1	14,9	20,7	2,3
nov-22	14,3	12,7	11,0	19,1	20,5
Contributos para a TVH					
set-22	19,2	4,7	8,3	4,4	1,8
out-22	15,0	4,0	6,1	4,8	0,2
nov-22	14,3	3,4	4,3	5,2	1,3

Por agrupamentos:

- Os *Bens de Investimento* deram o contributo mais influente para a variação deste mercado, 5,2 p.p., em resultado do crescimento de 19,1% (20,7% em outubro). Destaca-se a divisão 29 - *Fabricação de veículos automóveis, reboques, semi-reboques e componentes para veículos automóveis*, com um aumento de 20,0% (24,5% no mês anterior);
- Os *Bens Intermédios* e os *Bens de Consumo* abrandaram 3,9 p.p. e 1,4 p.p., respetivamente, para taxas de variação de 11,0% e 12,7% em novembro, tendo contribuído com 4,3 p.p. e 3,4 p.p.;
- A *Energia* registou uma aceleração de 18,2 p.p., para uma taxa de crescimento de 20,5% em novembro, e contribuiu com 1,3 p.p. para a variação do índice agregado.

As vendas com destino ao mercado externo registaram um crescimento mensal de 12,1% (12,9% em novembro de 2021).



## EMPREGO E REMUNERAÇÕES

Em termos homólogos, o emprego, as remunerações e as horas trabalhadas<sup>2</sup> cresceram, respetivamente, 1,8%, 6,5% e 2,0% em novembro (2,2%, 7,4% e 2,5% em outubro).

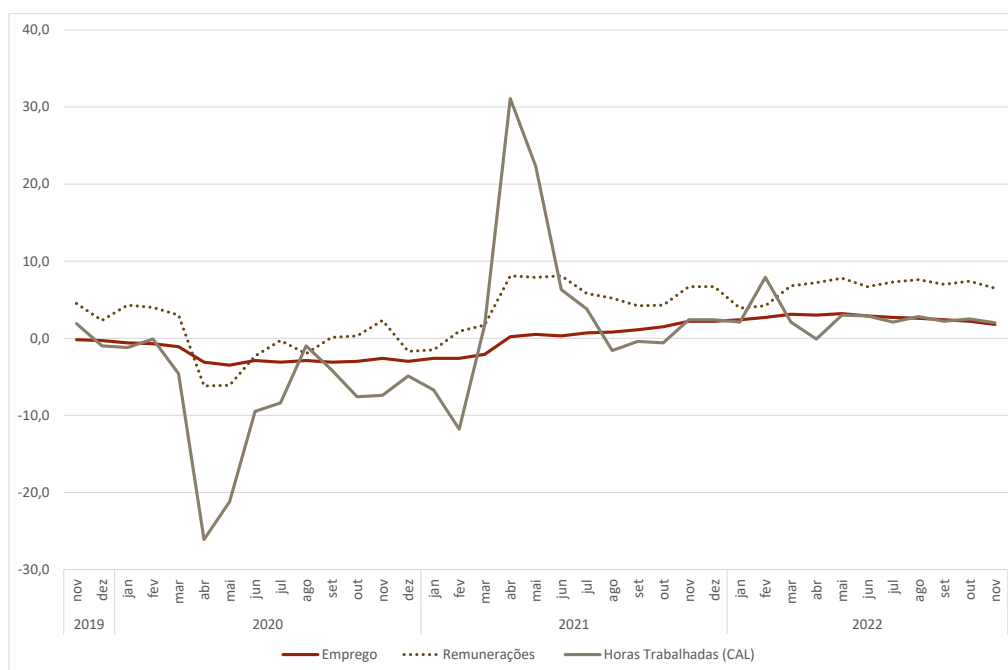
Figura 6. Emprego, Remunerações e Horas Trabalhadas na Indústria

Varição homóloga e Varição mensal (%)

Período	Emprego	Remunerações	Horas Trabalhadas (CAL)
<b>Taxa de Variação Homóloga</b>			
set-22	2,4	7,0	2,2
out-22	2,2	7,4	2,5
nov-22	1,8	6,5	2,0
<b>Taxa de Variação Mensal</b>			
set-22	0,1	-13,3	31,4
out-22	-0,3	0,7	2,4
nov-22	0,6	35,9	0,9

Figura 7. Emprego, Remunerações e Horas Trabalhadas na Indústria

Varição homóloga (%)



As variações mensais do emprego, das remunerações e das horas trabalhadas<sup>2</sup> fixaram-se em 0,6%, 35,9% e 0,9% em novembro (1,0%, 37,0% e 1,4% em período idêntico de 2021), respetivamente.

<sup>2</sup> Índices ajustados de efeitos de calendário



Índice de **VOLUME DE NEGÓCIOS NA INDÚSTRIA - MERCADO TOTAL**

Índice Geral e por Grandes Agrupamentos Industriais

Variações mensais, homólogas e nos últimos 12 meses

BASE 2015=100

Ponderador	100,00		76,20		GRANDES AGRUPAMENTOS INDUSTRIAIS					
			28,29	2,91	25,39	33,36	14,55	23,80		
Período	TOTAL		Bens de Consumo			Bens Intermédios **	Bens de Investimento	Energia		
	Sem Agrupamento Energia		Total	Duradouro	Não Duradouro					
<b>Índices mensais</b>										
nov-21	125,5	136,6	123,7	144,3	121,4	139,9	154,3	89,7		
dez-21	117,8	121,6	116,5	114,3	116,7	125,1	123,8	105,3		
jan-22	118,7	120,1	111,6	123,4	110,2	129,8	114,1	114,5		
fev-22	124,5	124,6	112,0	135,0	109,3	135,5	124,2	124,0		
mar-22	148,9	146,2	133,4	157,7	130,6	160,5	138,0	157,5		
abr-22	133,8	133,3	120,2	137,8	118,2	149,1	122,4	135,4		
mai-22	148,1	150,4	134,8	155,2	132,4	167,1	142,5	140,7		
jun-22	148,9	147,6	131,1	152,1	128,7	157,9	156,0	153,0		
jul-22	150,6	148,5	140,7	155,3	139,0	159,6	138,5	157,5		
ago-22	127,0	119,7	123,7	118,5	124,3	126,1	97,1	150,3		
(* set-22)	145,0	145,9	134,4	148,8	132,8	156,1	144,9	142,1		
(* out-22)	139,0	141,4	133,1	150,0	131,2	148,3	141,9	131,4		
nov-22	145,7	152,4	140,2	172,7	136,5	152,7	175,6	124,3		
<b>Varição mensal (%)</b>										
nov-21	4,7	11,4	6,8	6,2	6,8	8,1	28,4	-19,2		
dez-21	-6,2	-11,0	-5,9	-20,8	-3,8	-10,6	-19,7	17,3		
jan-22	0,8	-1,3	-4,2	8,0	-5,6	3,8	-7,9	8,8		
fev-22	4,8	3,8	0,3	9,4	-0,8	4,4	8,8	8,2		
mar-22	19,6	17,3	19,1	16,8	19,4	18,5	11,2	27,0		
abr-22	-10,1	-8,8	-9,8	-12,6	-9,5	-7,1	-11,3	-14,0		
mai-22	10,7	12,8	12,1	12,7	12,0	12,1	16,4	3,9		
jun-22	0,5	-1,9	-2,7	-2,0	-2,8	-5,5	9,4	8,7		
jul-22	1,2	0,6	7,3	2,1	8,0	1,1	-11,2	2,9		
ago-22	-15,7	-19,4	-12,1	-23,7	-10,6	-21,0	-29,9	-4,5		
(* set-22)	14,2	21,9	8,7	25,6	6,8	23,8	49,2	-5,5		
(* out-22)	-4,1	-3,1	-1,0	0,8	-1,2	-5,0	-2,0	-7,5		
nov-22	4,8	7,8	5,3	15,1	4,0	3,0	23,7	-5,4		
<b>Varição homóloga (%)</b>										
nov-21	15,9	18,3	14,6	-0,1	16,9	26,6	9,0	5,5		
dez-21	17,2	19,8	10,6	-1,6	12,2	28,3	19,4	8,7		
jan-22	17,0	17,0	17,9	3,5	20,0	24,7	-0,4	17,1		
fev-22	22,7	20,4	20,3	11,6	21,7	30,1	1,5	30,8		
mar-22	25,3	17,1	16,7	6,8	18,2	25,7	-0,3	58,1		
abr-22	18,7	11,9	11,7	8,9	12,1	20,3	-6,2	46,7		
mai-22	29,0	24,1	20,6	20,1	20,7	30,3	15,2	49,3		
jun-22	31,5	24,3	15,5	19,9	14,9	23,7	43,5	60,4		
jul-22	24,3	16,6	16,0	20,4	15,5	18,6	12,6	55,4		
ago-22	29,2	24,3	22,2	18,4	22,7	22,0	38,1	43,7		
(* set-22)	21,9	18,3	16,8	3,6	18,8	17,8	22,4	35,2		
(* out-22)	16,0	15,4	14,9	10,5	15,5	14,6	18,1	18,3		
nov-22	16,2	11,6	13,3	19,7	12,4	9,2	13,8	38,5		
<b>Varição média nos últimos 12 meses (%)</b>										
nov-21	12,2	12,4	7,2	10,7	6,8	20,2	5,4	11,7		
dez-21	14,4	14,4	8,5	10,3	8,3	22,3	8,5	14,2		
jan-22	16,8	16,6	11,2	11,3	11,2	24,6	9,7	17,6		
fev-22	19,1	18,7	13,5	12,3	13,6	27,0	10,7	20,4		
mar-22	20,0	18,7	14,1	9,1	14,9	27,8	7,8	24,7		
abr-22	17,8	15,7	12,3	4,4	13,5	25,9	0,8	26,0		
mai-22	17,6	15,0	11,9	2,6	13,3	25,1	-0,6	27,7		
jun-22	18,7	15,6	12,3	3,8	13,5	24,4	2,9	30,7		
jul-22	19,8	16,2	13,7	6,5	14,7	24,1	3,6	33,9		
ago-22	21,0	17,1	14,8	7,7	15,8	23,9	6,4	35,8		
(* set-22)	22,0	18,0	15,7	8,3	16,7	23,4	9,9	37,0		
(* out-22)	22,4	18,8	16,4	9,9	17,3	23,3	12,9	35,9		
nov-22	22,4	18,2	16,3	11,8	16,9	21,7	13,4	38,3		





Índice de **VOLUME DE NEGÓCIOS NA INDÚSTRIA - MERCADO NACIONAL**

Índice Geral e por Grandes Agrupamentos Industriais

Variações mensais, homólogas e nos últimos 12 meses

BASE 2015=100

Ponderador	100,00	65,55	GRANDES AGRUPAMENTOS INDUSTRIAIS					
			27,28	2,21	25,07	29,39	8,88	34,45
Meses	TOTAL		Bens de Consumo			Bens Intermédios **	Bens de Investimento	Energia
	Sem Agrupamento Energia	Total	Duradouro	Não Duradouro				
<b>Índices mensais</b>								
nov-21	116,6	132,2	122,0	151,0	119,4	140,5	135,7	87,0
dez-21	117,9	127,6	127,9	123,1	128,3	126,5	130,0	99,5
jan-22	115,1	117,4	108,2	120,3	107,1	129,6	105,5	110,5
fev-22	120,2	121,1	107,7	133,5	105,4	135,4	115,0	118,5
mar-22	147,2	145,3	130,9	149,7	129,3	163,7	128,6	150,7
abr-22	131,3	133,5	122,9	133,9	121,9	147,3	119,9	127,2
mai-22	141,9	146,9	135,5	153,1	134,0	160,1	138,3	132,4
jun-22	139,7	141,5	131,2	146,2	129,9	151,9	138,6	136,2
jul-22	144,5	144,0	137,3	161,7	135,2	155,0	128,3	145,4
ago-22	131,3	122,6	132,5	113,7	134,1	122,4	93,3	147,8
(* set-22)	144,6	144,8	136,6	156,1	134,9	153,0	142,9	144,2
(* out-22)	137,5	140,2	133,2	154,2	131,3	150,1	129,2	132,4
nov-22	137,2	144,4	138,8	167,3	136,3	151,1	139,6	123,5
<b>Variação mensal (%)</b>								
nov-21	-1,1	8,1	5,7	7,2	5,6	7,1	19,0	-20,5
dez-21	1,1	-3,5	4,9	-18,5	7,4	-10,0	-4,2	14,4
jan-22	-2,4	-7,9	-15,4	-2,3	-16,5	2,5	-18,9	11,1
fev-22	4,5	3,1	-0,5	11,0	-1,6	4,4	9,0	7,2
mar-22	22,4	20,0	21,6	12,1	22,6	20,9	11,8	27,2
abr-22	-10,8	-8,1	-6,1	-10,5	-5,7	-10,0	-6,8	-15,6
mai-22	8,1	10,1	10,3	14,3	9,9	8,7	15,3	4,1
jun-22	-1,6	-3,7	-3,2	-4,5	-3,0	-5,2	0,2	2,9
jul-22	3,5	1,8	4,6	10,6	4,0	2,1	-7,5	6,7
ago-22	-9,1	-14,9	-3,5	-29,7	-0,8	-21,1	-27,2	1,7
(* set-22)	10,1	18,1	3,1	37,3	0,6	25,1	53,2	-2,4
(* out-22)	-4,9	-3,2	-2,5	-1,2	-2,7	-2,0	-9,6	-8,2
nov-22	-0,2	3,0	4,2	8,5	3,8	0,7	8,0	-6,7
<b>Variação homóloga (%)</b>								
nov-21	12,1	17,7	16,3	12,5	16,7	21,8	8,7	-1,4
dez-21	12,1	17,3	12,2	3,6	13,0	23,9	13,3	1,1
jan-22	16,0	16,5	17,9	10,9	18,6	18,7	4,8	14,9
fev-22	25,9	24,2	27,4	27,7	27,4	28,2	3,6	29,5
mar-22	30,1	18,9	20,5	12,1	21,4	24,7	-3,6	57,1
abr-22	22,1	13,9	14,1	12,7	14,2	18,9	-3,2	42,5
mai-22	26,1	20,0	22,5	17,1	23,0	21,0	9,9	41,2
jun-22	27,3	18,8	18,3	14,1	18,7	18,0	23,8	48,0
jul-22	22,6	13,5	17,3	21,1	17,0	12,4	6,2	44,4
ago-22	27,7	20,3	22,8	8,6	24,0	17,6	21,9	41,3
(* set-22)	23,7	18,0	16,5	9,7	17,3	16,4	28,9	36,5
(* out-22)	16,7	14,6	15,4	9,5	16,0	14,4	13,3	21,0
nov-22	17,7	9,3	13,8	10,8	14,1	7,5	2,8	42,0
<b>Variação média nos últimos 12 meses (%)</b>								
nov-21	9,6	10,6	6,2	12,8	5,6	15,7	6,6	7,3
dez-21	11,2	12,4	7,6	12,9	7,1	17,6	9,3	8,5
jan-22	13,3	14,3	10,3	14,6	9,8	19,0	10,6	11,0
fev-22	15,8	16,7	13,5	17,4	13,1	21,1	11,4	13,9
mar-22	17,7	17,3	15,1	15,3	15,1	21,9	8,4	18,6
abr-22	16,9	15,4	13,5	11,4	13,7	20,9	3,1	20,4
mai-22	17,1	14,7	13,4	9,2	13,9	20,0	1,4	22,4
jun-22	18,1	15,0	14,0	9,6	14,5	19,5	2,9	25,3
jul-22	19,3	15,4	15,5	12,0	15,8	19,2	2,8	28,1
ago-22	20,4	16,1	16,5	11,8	17,0	19,1	4,8	30,2
(* set-22)	21,5	17,1	17,4	12,5	17,9	19,4	8,1	31,7
(* out-22)	21,9	17,7	18,2	13,2	18,7	19,4	10,0	31,4
nov-22	22,3	16,9	18,0	13,0	18,5	18,1	9,4	34,7



Índice de **VOLUME DE NEGÓCIOS NA INDÚSTRIA - MERCADO EXTERNO**

Índice Geral e por Grandes Agrupamentos Industriais

Variações mensais, homólogas e nos últimos 12 meses

BASE 2015=100

Ponderador	100,00	91,98	GRANDES AGRUPAMENTOS INDUSTRIAIS					
			29,80	3,94	25,86	39,24	22,94	8,02
Meses	TOTAL		Bens de Consumo			Bens Intermédios **	Bens de Investimento	Energia
	Sem Agrupamento Energia	Total	Duradouro	Não Duradouro				
<b>Índices mensais</b>								
nov-21	138,6	141,4	126,1	138,7	124,2	139,2	164,9	107,4
dez-21	117,5	115,4	101,0	106,9	100,0	123,5	120,3	142,1
jan-22	124,2	122,8	116,2	126,0	114,7	130,1	119,0	140,2
fev-22	130,8	128,3	117,8	136,2	115,0	135,6	129,4	159,1
mar-22	151,4	147,1	136,7	164,3	132,5	157,1	143,5	201,0
abr-22	137,5	133,1	116,6	141,0	112,9	151,1	123,8	188,1
mai-22	157,3	154,1	133,7	157,0	130,2	174,9	144,9	193,6
jun-22	162,5	154,0	130,9	157,0	126,9	164,6	165,9	259,7
jul-22	159,8	153,3	145,2	150,0	144,5	164,6	144,3	234,2
ago-22	120,5	116,5	111,8	122,4	110,2	130,2	99,2	166,4
(* set-22)	145,6	147,1	131,5	142,8	129,8	159,5	146,0	128,4
(* out-22)	141,3	142,8	133,1	146,6	131,0	146,4	149,2	124,8
nov-22	158,4	160,9	142,1	177,2	136,7	154,6	196,3	129,4
<b>Varição mensal (%)</b>								
nov-21	12,9	15,0	8,2	5,4	8,6	9,3	33,4	-12,0
dez-21	-15,2	-18,4	-19,9	-22,9	-19,4	-11,3	-27,0	32,4
jan-22	5,7	6,4	15,1	17,8	14,7	5,4	-1,1	-1,4
fev-22	5,3	4,5	1,4	8,1	0,2	4,3	8,7	13,5
mar-22	15,8	14,6	16,0	20,7	15,2	15,8	10,9	26,3
abr-22	-9,2	-9,5	-14,7	-14,2	-14,8	-3,8	-13,7	-6,4
mai-22	14,3	15,7	14,7	11,4	15,3	15,8	17,0	3,0
jun-22	3,3	-0,1	-2,1	0,0	-2,5	-5,9	14,5	34,1
jul-22	-1,7	-0,5	10,9	-4,5	13,8	0,1	-13,0	-9,8
ago-22	-24,5	-24,0	-23,0	-18,4	-23,7	-20,9	-31,2	-28,9
(* set-22)	20,8	26,2	17,6	16,7	17,8	22,5	47,1	-22,8
(* out-22)	-2,9	-2,9	1,2	2,7	0,9	-8,3	2,2	-2,8
nov-22	12,1	12,7	6,8	20,9	4,4	5,6	31,6	3,7
<b>Varição homóloga (%)</b>								
nov-21	21,0	18,9	12,4	-9,2	17,2	32,4	9,1	64,2
dez-21	25,8	22,8	8,1	-6,1	10,8	33,7	23,6	63,5
jan-22	18,5	17,5	17,9	-1,8	22,0	32,1	-2,8	29,7
fev-22	18,5	16,8	12,6	1,3	14,9	32,1	0,4	37,1
mar-22	19,1	15,3	12,1	3,2	14,0	26,9	1,5	63,5
abr-22	14,2	9,9	8,6	6,1	9,1	21,9	-7,8	68,4
mai-22	33,1	28,5	18,2	22,6	17,5	41,5	18,3	98,6
jun-22	37,4	30,0	12,0	24,8	9,8	30,2	55,5	122,4
jul-22	26,7	19,8	14,4	19,8	13,5	25,8	16,2	122,7
ago-22	31,9	29,1	21,3	27,2	20,3	27,0	48,8	59,2
(* set-22)	19,2	18,7	17,2	-1,4	21,1	19,4	19,1	26,3
(* out-22)	15,0	16,1	14,1	11,4	14,6	14,9	20,7	2,3
nov-22	14,3	13,8	12,7	27,7	10,1	11,0	19,1	20,5
<b>Varição média nos últimos 12 meses (%)</b>								
nov-21	16,2	14,3	8,6	9,0	8,5	25,8	4,8	45,6
dez-21	19,1	16,6	9,7	8,3	10,0	28,3	8,0	59,9
jan-22	22,1	19,1	12,5	8,6	13,2	31,5	9,1	73,2
fev-22	24,0	21,0	13,5	8,3	14,5	34,4	10,3	74,2
mar-22	23,2	20,2	12,9	4,3	14,5	35,0	7,5	71,2
abr-22	19,1	16,1	10,8	-0,9	13,1	32,1	-0,3	66,4
mai-22	18,3	15,2	9,9	-2,4	12,4	31,4	-1,7	63,5
jun-22	19,6	16,3	9,9	-0,6	12,0	30,3	2,9	65,6
jul-22	20,6	16,9	11,3	2,4	13,1	29,9	4,0	70,0
ago-22	21,8	18,2	12,4	4,5	14,0	29,5	7,3	69,8
(* set-22)	22,5	19,0	13,3	5,0	14,9	28,1	10,9	68,9
(* out-22)	23,2	20,0	14,0	7,4	15,3	27,7	14,5	62,5
nov-22	22,5	19,5	14,0	10,8	14,6	25,8	15,6	58,9





Índices de EMPREGO, REMUNERAÇÕES e HORAS TRABALHADAS NA INDÚSTRIA

Índice Total e por Grandes Agrupamentos Industriais

Variações mensais, homólogas e nos últimos 12 meses

BASE 2015=100

Ponderador	EMPREGO					REMUNERAÇÕES					HORAS					HORAS (Índices CAL)				
	100,00	48,91	31,80	16,38	2,91	100,00	39,83	35,16	19,60	5,41	100,00	48,79	32,23	16,30	2,67	100,00	48,79	32,23	16,30	2,67
Período	TOTAL	Bens de Consumo	Bens Intermédios **	Bens de Investimento	Energia	TOTAL	Bens de Consumo	Bens Intermédios **	Bens de Investimento	Energia	TOTAL	Bens de Consumo	Bens Intermédios **	Bens de Investimento	Energia	TOTAL	Bens de Consumo	Bens Intermédios **	Bens de Investimento	Energia
<b>Índices mensais</b>																				
nov-21	106,6	103,3	110,4	110,2	99,7	153,9	146,3	157,4	164,2	149,3	107,8	103,1	112,3	114,3	99,1	106,7	102,0	111,2	113,0	97,4
dez-21	106,6	103,8	110,2	109,3	99,7	154,8	164,8	157,1	149,0	87,3	95,7	93,1	99,0	97,9	89,7	94,1	91,5	97,6	96,0	87,5
jan-22	105,9	102,6	110,0	109,3	99,4	111,3	112,0	113,6	112,0	88,5	100,3	96,8	105,0	102,3	97,3	102,8	99,2	107,3	105,2	100,8
fev-22	106,3	103,1	110,2	109,5	98,8	114,3	115,5	116,3	116,2	84,6	102,8	98,6	107,3	107,8	94,5	102,9	98,7	107,5	107,9	95,0
mar-22	106,9	103,8	110,9	109,9	98,9	120,7	124,2	122,6	119,6	86,1	110,9	106,4	116,8	114,0	104,0	107,9	103,3	114,3	110,7	99,1
abr-22	107,0	104,0	111,1	109,7	98,7	120,7	124,0	121,6	121,3	88,5	100,7	96,7	106,8	102,2	90,9	102,8	98,9	108,6	104,5	94,2
mai-22	107,5	104,5	111,4	110,5	99,2	123,3	123,3	124,9	120,5	122,4	110,2	106,3	115,0	114,1	100,5	110,7	106,7	115,4	114,6	101,0
jun-22	107,6	104,3	111,6	110,9	99,1	139,7	136,7	141,7	148,7	115,5	103,1	99,6	107,9	106,1	89,5	102,0	98,5	106,9	104,8	88,0
jul-22	108,3	105,2	112,1	111,9	99,0	153,0	151,4	160,3	159,7	93,3	106,5	102,9	111,7	109,2	90,8	109,0	105,5	114,1	112,1	94,0
ago-22	108,1	105,2	111,3	112,4	98,6	138,1	153,5	132,3	131,3	87,6	79,8	75,7	83,7	82,9	87,7	80,1	76,0	83,9	83,3	88,1
(* set-22)	108,2	105,3	111,6	111,7	98,9	119,7	122,8	119,9	122,7	85,4	106,4	101,4	111,5	112,8	95,9	105,2	100,4	110,5	111,4	94,3
(* out-22)	107,9	104,7	111,5	111,9	99,0	120,6	123,2	120,1	125,2	88,3	105,2	101,9	110,2	107,0	94,0	107,8	104,4	112,6	110,0	97,3
nov-22	108,5	105,4	112,3	112,0	99,1	163,9	156,8	166,2	177,8	151,7	109,9	105,4	114,2	116,5	98,1	108,7	104,3	113,2	115,2	96,4
<b>Varição mensal (%)</b>																				
nov-21	1,0	0,8	1,0	1,4	0,1	37,0	27,3	37,8	47,5	77,2	5,0	4,2	4,0	9,8	3,7	1,4	0,6	0,8	5,6	-1,6
dez-21	0,0	0,5	-0,1	-0,8	-0,1	0,6	12,7	-0,2	-9,3	-41,5	-11,2	-9,8	-11,8	-14,3	-9,5	-11,8	-10,3	-12,3	-15,0	-10,3
jan-22	-0,6	-1,2	-0,2	0,0	-0,3	-28,1	-32,0	-27,7	-24,9	1,4	4,9	4,0	6,1	4,5	8,4	9,3	8,3	10,0	9,6	15,3
fev-22	0,3	0,5	0,2	0,3	-0,6	2,7	3,2	2,3	3,8	-4,4	2,5	1,9	2,2	5,4	-2,9	0,1	-0,5	0,2	2,6	-5,8
mar-22	0,6	0,7	0,6	0,3	0,0	5,6	7,5	5,4	3,0	1,8	7,9	7,9	8,8	5,7	10,1	4,9	4,7	6,3	2,6	4,4
abr-22	0,1	0,1	0,2	-0,2	-0,1	0,0	-0,2	-0,9	1,4	2,8	-9,2	-9,1	-8,5	-10,4	-12,6	-4,8	-4,3	-5,0	-5,6	-5,0
mai-22	0,5	0,5	0,3	0,7	0,4	2,1	-0,6	2,7	-0,6	38,3	9,5	10,0	7,7	11,6	10,5	7,6	7,9	6,3	9,6	7,2
jun-22	0,0	-0,1	0,2	0,4	-0,1	13,3	10,9	13,5	23,3	-5,7	-6,5	-6,4	-6,2	-7,0	-10,9	-7,9	-7,7	-7,3	-8,6	-12,9
jul-22	0,7	0,8	0,5	0,9	-0,1	9,5	10,7	13,1	7,4	-19,2	3,3	3,4	3,5	2,9	1,4	6,9	7,1	6,7	7,0	6,8
ago-22	-0,2	0,0	-0,8	0,4	-0,4	-9,7	1,4	-17,4	-17,8	-6,1	-25,1	-26,4	-25,1	-24,1	-3,3	-26,5	-27,9	-26,5	-25,7	-6,3
(* set-22)	0,1	0,1	0,3	-0,6	0,3	-13,3	-20,0	-9,4	-6,6	-2,4	33,3	33,9	33,3	36,0	9,3	31,4	32,0	31,6	33,7	7,0
(* out-22)	-0,3	-0,6	-0,1	0,2	0,2	0,7	0,3	0,2	2,0	3,4	-1,1	0,4	-1,2	-5,1	-2,0	2,4	4,0	1,9	-1,2	3,3
nov-22	0,6	0,7	0,7	0,1	0,1	35,9	27,2	38,4	42,1	71,8	4,4	3,5	3,7	8,8	4,3	0,9	-0,1	0,5	4,7	-1,0
<b>Varição homóloga (%)</b>																				
nov-21	2,0	1,5	2,9	2,0	-0,6	5,8	7,2	6,4	4,3	-1,4	3,6	3,8	4,3	2,2	-0,6	3,6	3,8	4,4	2,2	-0,6
dez-21	2,2	1,9	2,8	2,0	0,1	6,7	6,0	7,8	8,0	-3,9	4,5	4,6	4,2	5,3	3,3	2,4	2,4	2,2	2,8	0,2
jan-22	2,4	2,3	3,1	1,5	-0,1	3,9	4,7	4,8	1,6	-1,2	2,1	2,4	3,2	-0,7	2,8	2,1	2,4	3,2	-0,7	2,8
fev-22	2,7	3,0	3,1	1,7	-0,3	4,2	5,8	6,5	4,1	-21,7	7,9	11,1	6,2	4,5	-0,1	7,9	11,1	6,2	4,5	-0,1
mar-22	3,1	3,5	3,2	2,1	-0,1	6,8	8,5	8,1	2,6	-0,8	2,9	5,6	2,0	-1,7	-2,2	2,1	4,7	1,5	-2,5	-3,6
abr-22	3,0	3,7	2,8	2,0	-0,2	7,2	9,4	6,1	6,1	2,2	-2,9	-0,7	-2,8	-8,0	-8,9	-0,1	2,3	-0,5	-5,1	-4,7
mai-22	3,2	3,8	3,0	2,5	-0,8	7,8	7,8	7,2	4,4	26,3	5,1	6,2	4,7	3,4	0,3	3,0	4,1	2,8	1,1	-2,8
jun-22	2,9	3,4	2,6	2,6	-1,2	6,7	7,4	6,7	6,5	1,5	2,9	2,4	3,1	4,8	-3,6	2,9	2,4	3,1	4,8	-3,6
jul-22	2,7	3,4	2,3	2,2	-1,0	7,3	8,8	6,2	6,9	4,9	0,0	0,3	0,4	-0,9	-4,1	2,1	2,4	2,2	1,5	-1,1
ago-22	2,6	3,0	2,2	2,8	-1,4	7,6	8,6	6,3	9,9	-1,9	2,8	1,5	3,2	6,0	0,7	2,8	1,5	3,2	6,0	0,7
(* set-22)	2,4	2,8	2,1	2,1	-0,7	7,0	7,2	6,3	9,8	-2,3	2,2	1,6	1,9	4,6	0,0	2,2	1,6	2,0	4,7	0,0
(* out-22)	2,2	2,2	2,0	3,0	-0,6	7,4	7,2	5,2	12,4	4,8	2,5	2,9	2,0	2,8	-1,7	2,5	2,9	2,0	2,8	-1,7
nov-22	1,8	2,0	1,7	1,7	-0,6	6,5	7,2	5,6	8,3	1,6	1,9	2,2	1,7	1,9	-1,1	2,0	2,2	1,8	1,9	-1,1
<b>Varição média nos últimos 12 meses (%)</b>																				
nov-21	-0,3	-1,3	0,7	0,6	-0,1	4,0	4,0	4,8	4,2	-2,5	2,7	2,3	3,4	2,9	-2,2	2,7	2,4	3,4	3,2	-1,9
dez-21	0,2	-0,8	1,2	1,0	-0,1	4,9	4,8	5,8	5,2	-3,0	3,6	3,4	4,1	4,1	-1,4	3,4	3,1	3,8	3,9	-1,5
jan-22	0,6	-0,3	1,6	1,2	-0,1	5,3	5,3	6,2	5,5	-3,1	4,8	4,9	5,1	5,0	-0,4	4,2	4,2	4,5	4,4	-1,0
fev-22	1,0	0,3	2,0	1,4	-0,1	5,5	5,8	6,7	5,8	-6,6	6,3	7,0	6,1	5,9	-0,4	6,0	6,7	5,8	5,6	-0,9
mar-22	1,5	0,8	2,4	1,7	-0,1	5,9	6,2	7,2	5,8	-4,8	6,2	7,4	6,0	4,7	-0,9	6,0	7,2	5,8	4,5	-1,2
abr-22	1,7	1,2	2,5	1,7	-0,1	5,9	6,3	6,9	5,1	-2,4	3,7	4,8	4,1	1,0	-1,6	3,8	4,9	4,1	1,1	-1,5
mai-22	1,9	1,6	2,7	1,8	-0,2	5,9	6,3	6,9	4,6	-0,7	2,5	3,5	3,0	-0,5	-1,7	2,4	3,4	2,9	-0,6	-1,9
jun-22	2,1	1,9	2,7	1,9	-0,3	5,8	6,3	6,7	4,4	-0,2	2,1	2,9	2,5	-0,4	-1,8	2,1	2,9	2,5	-0,3	-1,8
jul-22	2,3	2,3	2,8	1,9	-0,4	5,9	6,9	6,4	4,3	0,5	1,9	2,8	2,3	-0,6	-1,6	2,0	2,8	2,3	-0,5	-1,6
ago-22	2,4	2,5	2,7	2,1	-0,5	6,1	7,1	6,5	4,9	0,0	2,1	2,8	2,4	0,0	-1,7	2,3	3,0	2,6	0,2	-1,4
(* set-22)	2,6	2,8	2,7	2,1	-0,6	6,3	7,3	6,5	5,5	-0,3	2,3	3,0	2,4	0,7	-1,6	2,5	3,2	2,6	0,9	-1,3
(* out-22)	2,6	2,9	2,7	2,2	-0,6	6,6	7,4	6,5	6,4	0,2	2,7	3,5	2,6	1,6	-1,2	2,8	3,5	2,6	1,7	-1,3
nov-22	2,6	2,9	2,6	2,2	-0,6	6,6	7,4	6,4	6,8	0,6	2,6	3,3	2,4	1,6	-1,3	2,6	3,3	2,4	1,6	-1,3



**Nota:** Variação mensal = [ mês n (ano N) / mês n-1 (ano N) ] \* 100 – 100

Variação homóloga = [ mês n (ano N) / mês n (ano N-1) ] \* 100 – 100

Variação média nos últimos 12 meses = [ [ mês (n-11) + ... + mês (n) ] / [ mês (n-23) + ... + mês (n-12) ] ] \* 100 - 100

(\*) - Retificação, em resultado da substituição das estimativas efetuadas para as não respostas, por respostas efetivas das empresas entretanto recebidas

(\*\*) Bens Intermedios + Outros

Índices CAL - Índices ajustados de efeitos de calendário

## NOTA METODOLÓGICA

O objetivo do Índice de Volume de Negócios na Indústria é mostrar a evolução do mercado de bens e serviços na indústria e a sua desagregação entre mercado nacional e externo. Os índices são obtidos tendo por base o Inquérito Mensal ao Volume de Negócios e Emprego na Indústria, realizado essencialmente por via eletrónica (e-mail) junto de unidades estatísticas selecionadas a partir das empresas sediadas no território nacional cuja atividade principal se enquadre na indústria. Os índices de emprego e remunerações integram informação administrativa (Declaração Mensal de Remunerações da Segurança Social)

Para mais informação sobre a metodologia utilizada ver o [documento metodológico](#).

## CONTRIBUIÇÕES

A contribuição representa o efeito individual de um agrupamento na formação de uma taxa de variação do índice total. Este indicador é apresentado em termos de pontos percentuais em relação à variação total.

## TAXA DE RESPOSTA

O presente Destaque inclui informação recebida até ao dia 5 de janeiro de 2022, o que corresponde a uma taxa de resposta no primeiro momento de difusão de 91,6% (93,0% em novembro de 2021) no VVN.

No quadro seguinte apresentam-se as taxas de resposta para os agrupamentos e secções da CAE.

	Total	CT	CD	CND	INT**	INV	EN	B	C	D	E
VVN	91,6	82,5	87,1	81,7	89,8	93,5	98,4	89,2	90,0	97,5	90,8
EMP	85,9	84,0	91,4	82,6	85,3	88,8	90,1	86,3	86,0	78,4	88,5

## AJUSTAMENTO DE EFEITOS DE CALENDÁRIO

O ajustamento dos efeitos de calendário é efetuado com modelos probabilísticos do tipo “Autoregressive Integrated Moving Average” (ARIMA). O ajustamento pressupõe que se mantenha relativamente estável a influência deste tipo de efeitos sobre as séries brutas. No entanto, é possível que a redução recente da produção industrial com a crise internacional possa acarretar alguma perturbação neste tipo de efeitos. De qualquer modo, continuam a acompanhar estes destaques os valores das séries brutas e as respetivas taxas de variação, o que permite complementar a informação fornecida pelas séries ajustadas e comentadas neste destaque.

Com o destaque de outubro de 2017 foram divulgadas as séries de Horas Trabalhadas, ajustadas dos efeitos de calendário, relativas aos Grandes Agrupamentos Industriais, Secções e Divisões.



## REVISÕES

A informação agora divulgada no presente destaque incorpora revisões dos índices dos dois meses anteriores, em consequência da substituição das estimativas efetuadas por respostas entretanto recebidas e, em menor grau, da substituição de valores provisórios anteriormente reportados por valores definitivos. A magnitude destas revisões, medida, em pontos percentuais, pela diferença entre taxas de variação homóloga agora e anteriormente divulgadas é a seguinte:

	VNT	VNN	VNE	NPS	REM	HRS	HRS CAL
set-22	-0,2	-0,5	0,1	0,0	0,0	0,1	0,1
out-22	-0,2	-0,1	-0,4	-0,3	0,2	0,3	0,3

## SIGLAS E DESIGNAÇÕES

Total	– Indústria Extrativa, Indústria Transformadora e Produção e Distribuição de Eletricidade, Gás e Água
TVH	– Taxa de Variação Homóloga
CT	– Bens de Consumo Total
CND	– Bens de Consumo não Duradouro
CD	– Bens de Consumo Duradouro
INT	– Bens Intermédios
INV	– Bens de Investimento
EN	– Energia
B	– Indústrias Extrativas
C	– Indústrias Transformadoras
D	– Eletricidade, Gás, Vapor, Água Quente e Fria e Ar Frio
E	– Captação, Tratamento e Distribuição de Água, Saneamento, Gestão de Resíduos e Despoluição
VNT	– Volume de Negócios Total
VNN	– Volume de Negócios Mercado Nacional
VNE	– Volume de Negócios Mercado Externo
VVN	– Volume de Negócios
REM	– Remunerações
HRS	– Horas Trabalhadas
CAL	– Índices ajustados de efeitos de calendário

---

**Data do próximo destaque mensal** - 9 de fevereiro de 2023

---