



30 de agosto de 2022

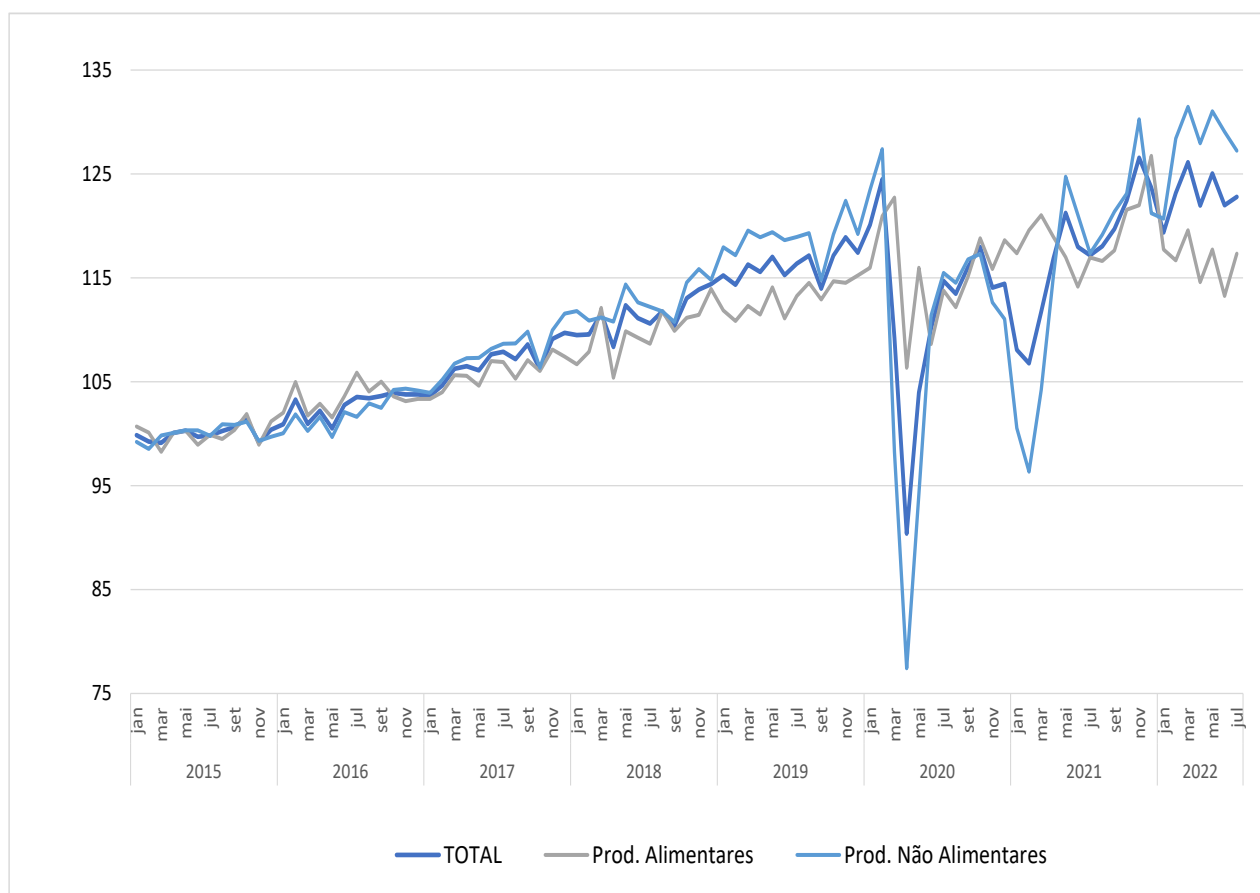
ÍNDICES DE VOLUME DE NEGÓCIOS, EMPREGO, REMUNERAÇÕES E HORAS TRABALHADAS NO COMÉRCIO A RETALHO
Julho 2022

VENDAS NO COMÉRCIO A RETALHO CRESCERAM 4,8% EM VOLUME

O Índice de Volume de Negócios no Comércio a Retalho¹ passou de uma variação homóloga de 3,4% em junho para 4,8% em julho 2022.

Os índices de emprego, remunerações e horas trabalhadas² apresentaram taxas de variação homóloga de 3,9%, 6,5% e 2,3%, respetivamente (2,8%, 5,8% e 0,9% em junho).

Figura 1. Índice de Volume de Negócios no Comércio a Retalho (2015=100)
Índice por Agregado



¹ Índice de Volume de Negócios Total, ajustado de efeitos de calendário e de sazonalidade, deflacionado (ver notas explicativas).

² Índice de horas trabalhadas ajustadas de efeitos de calendário.



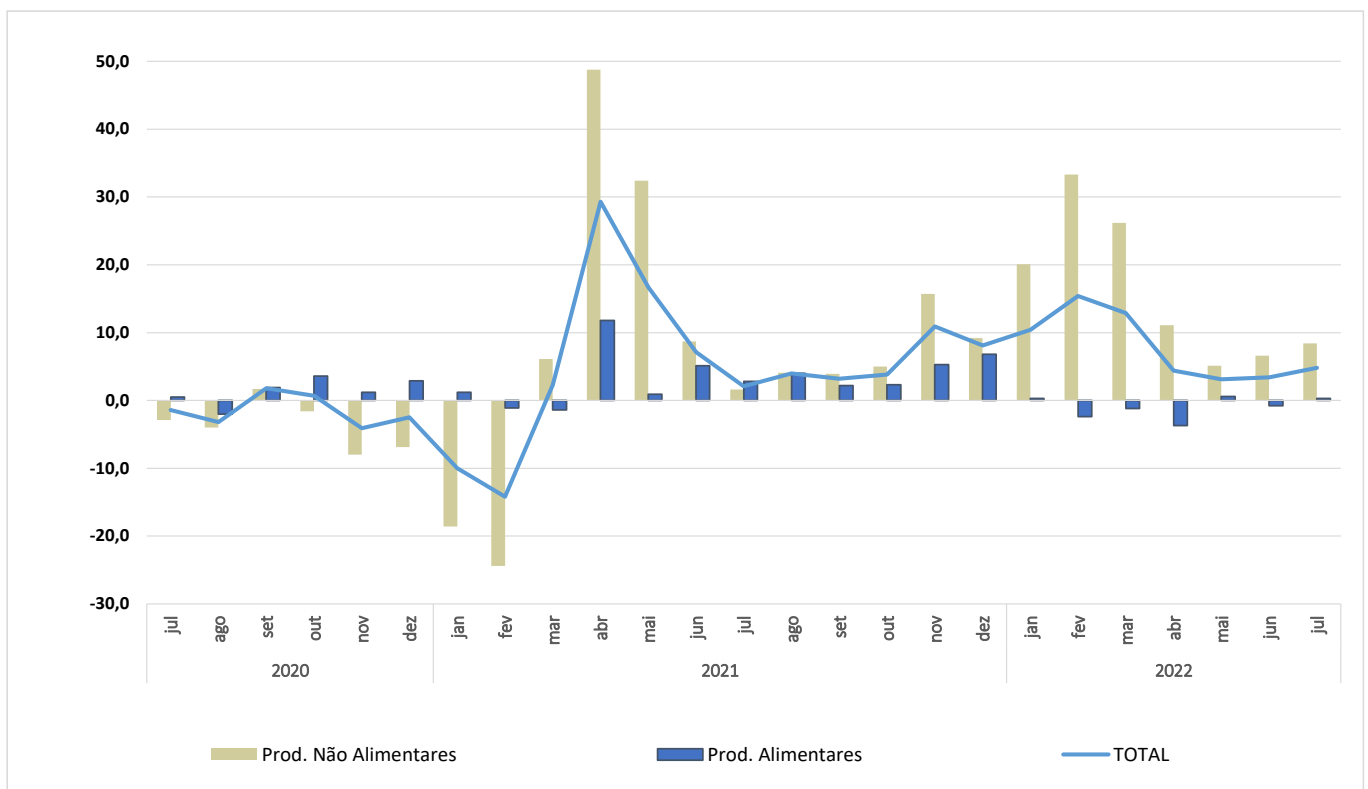
VOLUME DE NEGÓCIOS

O índice de volume de negócios no comércio a retalho acelerou 1,4 pontos percentuais (p.p.) face ao registado no mês anterior, para uma variação homóloga de 4,8% em julho, resultante essencialmente do crescimento dos *Produtos Não Alimentares*.

A evolução do índice agregado reflete acelerações nos dois agrupamentos:

- Os *Produtos Alimentares* apresentaram uma variação de 0,3%, superior em 1,1 p.p. em relação ao mês anterior;
- os *Produtos Não Alimentares* aceleraram 1,8 p.p., para um crescimento de 8,4%.

Figura 2. Volume de Negócios no Comércio a Retalho - Índice Geral e desagregações
Variação homóloga, %



A variação mensal do índice agregado foi 0,7% em julho (-2,5% no mês anterior). Os agrupamentos de *Produtos Alimentares* e *Produtos não Alimentares* passaram de variações de, respetivamente, -3,8% e -1,5% em junho, para 3,6% e -1,4% em julho.

Em termos nominais, o índice agregado passou de uma taxa de variação homóloga de 15,3% em junho para 14,7% em julho, continuando a evidenciar efeitos pronunciados do crescimento dos preços. As variações dos



índices dos agrupamentos *Produtos Alimentares* e *Produtos não Alimentares* situaram-se em 15,3% e 14,2%, respetivamente (13,6% e 16,7% no mês precedente, pela mesma ordem).

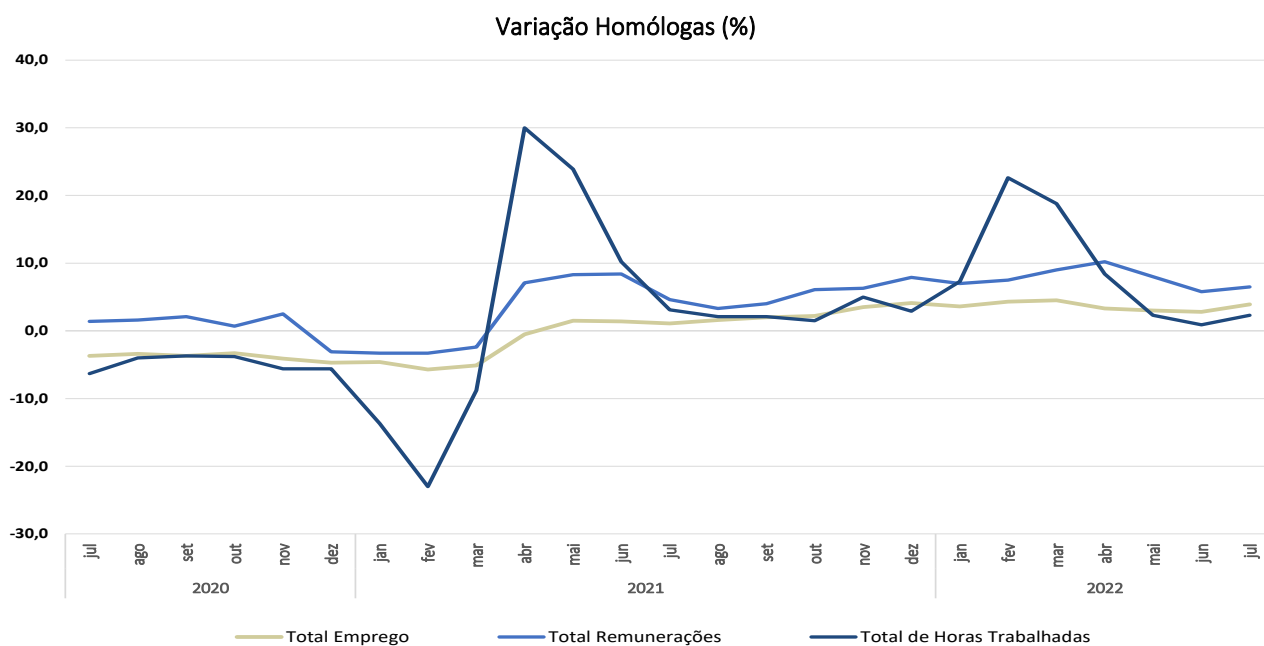
Figura 3. Volume de Negócios no Comércio a Retalho – Total e Agrupamentos

Variação Homóloga (%) e contributos (p.p.)			
Período	Total	Prod. Alimentares	Prod. Não Alimentares
Taxa de Variação Homóloga			
mai-22	3,1	0,6	5,1
jun-22	3,4	-0,8	6,6
jul-22	4,8	0,3	8,4
Contributos para a Taxa de Variação Homóloga			
mai-22	3,2	0,3	2,9
jun-22	3,4	-0,3	3,7
jul-22	4,8	0,1	4,7

EMPREGO, REMUNERAÇÕES E HORAS TRABALHADAS³

Os índices de emprego, remunerações e horas trabalhadas registaram variações homólogas de 3,9%, 6,5% e 2,3%, respetivamente (2,8%, 5,8% e 0,9% em junho, pela mesma ordem).

Figura 5. Emprego, Remunerações e Horas Trabalhadas



³ Índice de horas trabalhadas ajustadas de efeitos de calendário.



A taxa de variação mensal dos índices de emprego, remunerações e horas trabalhadas situou-se em 1,6%, -5,7% e 0,2%, respetivamente (0,6%, -6,3% e -1,2% em julho de 2021).

Figura 6. Emprego, Remunerações e Horas Trabalhadas no Comércio a Retalho

Período	Variação homóloga e Variação mensal (%)		
	Emprego	Remunerações	Horas Trabalhadas
	Taxa de Variação Homóloga (%)		
mai-22	3,0	8,0	2,3
jun-22	2,8	5,8	0,9
jul-22	3,9	6,5	2,3
	Taxa de Variação Mensal (%)		
mai-22	1,1	1,1	1,6
jun-22	1,5	15,7	-0,4
jul-22	1,6	-5,7	0,2



Índices de Volume de Negócios no Comércio a Retalho

Dados ajustados de efeitos de calendário e da sazonalidade
BASE 2015=100

Meses	Volume de Negócios no Comércio a Retalho (deflacionado)					Volume de Negócios no Comércio a Retalho				
	TOTAL	TOTAL exceto combustível	Produtos alimentares, bebidas e tabaco	Produtos não alimentares	Produtos não alimentares, exceto combustível	TOTAL	TOTAL exceto combustível	Produtos alimentares, bebidas e tabaco	Produtos não alimentares	Produtos não alimentares, exceto combustível
Índices mensais										
jul-21	117,2	119,8	117,0	117,4	122,9	119,4	119,0	124,1	115,6	113,4
ago-21	118,0	120,7	116,6	119,2	125,1	119,7	119,2	123,4	116,7	114,6
set-21	119,7	122,2	117,7	121,4	127,2	121,6	120,8	124,1	119,6	117,3
out-21	122,4	124,9	121,6	123,1	128,5	125,6	124,2	129,1	122,7	118,8
nov-21	126,6	130,1	122,0	130,3	138,9	129,7	129,4	130,4	129,2	128,2
dez-21	123,7	128,1	126,7	121,2	129,6	127,8	129,1	137,0	120,4	120,5
jan-22	119,4	123,3	117,7	120,7	129,3	124,2	124,4	126,9	122,0	121,7
fev-22	123,2	126,8	116,7	128,4	137,7	128,9	128,2	126,6	130,8	130,0
mar-22	126,1	130,0	119,6	131,5	141,3	136,5	134,6	135,2	137,6	134,0
abr-22	122,0	127,1	114,6	127,9	140,7	133,2	133,3	133,5	132,9	133,0
*mai-22	125,1	129,0	117,7	131,0	141,2	137,9	136,9	138,4	137,4	135,3
*jun-22	122,0	126,6	113,3	129,1	141,1	136,9	135,8	136,5	137,3	134,9
jul-22	122,8	127,8	117,3	127,3	139,2	137,0	136,9	143,1	132,1	130,2
Varição mensal (%)										
jul-21	-0,7	-0,5	2,5	-3,1	-3,3	0,5	0,4	3,2	-1,7	-2,7
ago-21	0,7	0,7	-0,3	1,5	1,8	0,2	0,2	-0,6	1,0	1,0
set-21	1,4	1,3	0,9	1,8	1,7	1,6	1,4	0,6	2,4	2,3
out-21	2,3	2,2	3,3	1,4	1,0	3,3	2,8	4,0	2,6	1,3
nov-21	3,4	4,2	0,3	5,8	8,1	3,3	4,2	1,0	5,3	7,9
dez-21	-2,3	-1,6	3,9	-6,9	-6,7	-1,5	-0,2	-5,0	-6,8	-6,0
jan-22	-3,5	-3,7	-7,1	-0,4	-0,2	-2,9	-3,6	-7,4	1,3	1,0
fev-22	3,2	2,8	-0,9	6,4	6,5	3,8	3,1	-0,2	7,2	6,8
mar-22	2,4	2,6	2,5	2,4	2,7	5,9	5,0	6,8	5,2	3,1
abr-22	-3,3	-2,2	-4,2	-2,7	-0,5	-2,5	-1,0	-1,3	-3,5	-0,7
*mai-22	2,6	1,5	2,7	2,4	0,4	3,5	2,7	3,7	3,4	1,7
*jun-22	-2,5	-1,8	-3,8	-1,5	-0,1	-0,7	-0,8	-1,3	-0,1	-0,3
jul-22	0,7	0,9	3,6	-1,4	-1,4	0,1	0,8	4,8	-3,8	-3,5
Varição homóloga (%)										
jul-21	2,1	2,7	2,8	1,6	2,6	5,8	4,5	5,7	5,9	3,2
ago-21	4,0	4,7	4,0	4,1	5,4	6,6	5,3	6,7	6,5	3,8
set-21	3,2	3,6	2,2	3,9	5,0	6,0	4,2	5,0	6,8	3,2
out-21	3,8	3,5	2,3	5,0	4,8	7,9	5,0	5,5	10,0	4,3
nov-21	10,9	11,3	5,3	15,7	17,6	15,1	12,6	9,5	20,2	16,3
dez-21	8,1	8,8	6,8	9,2	11,0	12,3	11,2	11,9	12,6	10,2
jan-22	10,4	10,6	0,3	20,1	23,1	14,8	12,9	4,6	25,2	24,0
fev-22	15,4	15,1	-2,4	33,3	37,9	21,3	18,8	2,3	42,1	43,0
mar-22	12,9	13,3	-1,2	26,2	30,9	22,3	19,8	7,6	37,3	36,7
abr-22	4,4	6,3	-3,7	11,1	17,0	14,1	13,6	7,4	20,3	21,3
*mai-22	3,1	3,9	0,6	5,1	7,1	13,6	12,5	13,1	14,0	11,8
*jun-22	3,4	5,2	-0,8	6,6	11,0	15,3	14,6	13,6	16,7	15,8
jul-22	4,8	6,7	0,3	8,4	13,2	14,7	15,1	15,3	14,2	14,8
Varição média nos últimos 12 meses (%)										
jul-21	1,3	2,2	2,1	0,7	2,2	1,0	1,8	2,9	-0,6	0,4
ago-21	2,0	2,8	2,6	1,4	2,9	2,0	2,5	3,6	0,5	1,1
set-21	2,1	2,9	2,7	1,6	3,1	2,5	2,7	3,9	1,3	1,3
out-21	2,3	3,0	2,5	2,2	3,4	3,3	3,0	4,0	2,7	1,7
nov-21	3,6	4,2	2,9	4,2	5,6	5,1	4,4	4,7	5,4	3,9
dez-21	4,5	5,0	3,2	5,7	7,0	6,5	5,4	5,5	7,3	5,2
jan-22	6,3	6,6	3,1	9,1	10,5	8,8	7,2	5,9	11,4	8,8
fev-22	9,0	9,1	3,0	14,3	16,1	12,1	10,1	6,2	17,7	14,9
mar-22	9,9	10,0	3,1	15,9	17,9	13,9	11,6	6,9	20,5	17,7
abr-22	8,1	8,5	1,8	13,5	15,9	12,8	10,9	6,4	18,8	16,4
*mai-22	7,0	7,5	1,8	11,4	13,7	12,4	10,6	7,2	17,1	14,7
*jun-22	6,7	7,3	1,3	11,2	13,8	12,9	11,2	7,7	17,5	15,4
jul-22	6,9	7,7	1,1	11,8	14,7	13,6	12,1	8,6	18,2	16,3



Índices de Volume de Negócios no Comércio a Retalho

Dados ajustados de efeitos de calendário
BASE 2015=100

Meses	Volume de Negócios no Comércio a Retalho (deflacionado)					Volume de Negócios no Comércio a Retalho				
	TOTAL	TOTAL exceto combustível	Produtos alimentares, bebidas e tabaco	Produtos não alimentares	Produtos não alimentares, exceto combustível	TOTAL	TOTAL exceto combustível	Produtos alimentares, bebidas e tabaco	Produtos não alimentares	Produtos não alimentares, exceto combustível
Índices mensais										
jul-21	126,1	129,1	125,9	126,3	132,6	127,4	127,0	133,2	122,7	120,2
ago-21	127,4	129,9	131,0	124,5	128,7	128,2	127,1	138,0	120,3	115,3
set-21	118,6	120,9	117,9	119,3	124,2	121,0	119,9	124,4	118,2	115,1
out-21	121,5	123,9	120,3	122,5	127,7	125,5	124,1	128,0	123,5	119,9
nov-21	126,7	130,8	118,0	133,8	144,7	130,2	130,6	126,4	133,3	135,1
dez-21	149,4	157,2	146,4	151,8	168,9	152,0	156,5	156,5	148,4	156,5
jan-22	110,8	114,0	107,5	113,4	120,9	114,4	114,2	116,7	112,5	111,5
fev-22	108,1	111,0	101,4	113,6	121,3	112,7	111,5	111,2	113,9	111,8
mar-22	119,7	122,8	116,5	122,2	129,6	130,6	128,0	132,5	129,1	123,1
abr-22	114,6	119,1	111,5	117,2	127,3	126,6	126,0	130,8	123,2	120,9
*mai-22	120,7	123,8	114,8	125,5	133,5	134,3	132,2	135,8	133,1	128,3
*jun-22	117,3	121,3	110,0	123,3	133,6	132,7	130,7	133,3	132,3	128,0
jul-22	130,0	135,2	125,2	133,9	146,0	144,3	143,8	151,2	138,8	135,9
Varição mensal (%)										
jul-21	8,7	9,2	11,3	6,6	7,1	8,3	8,5	11,6	5,5	4,9
ago-21	1,0	0,6	4,0	-1,4	-2,9	0,6	0,1	3,6	-1,9	-4,1
set-21	-6,9	-6,9	-10,0	-4,2	-3,5	-5,7	-5,6	-9,8	-1,8	-0,2
out-21	2,4	2,4	2,1	2,7	2,8	3,8	3,5	2,8	4,5	4,2
nov-21	4,3	5,6	-1,9	9,2	13,4	3,7	5,2	-1,2	7,9	12,6
dez-21	17,9	20,2	24,1	13,5	16,7	16,8	19,9	23,8	11,3	15,9
jan-22	-25,9	-27,5	-26,6	-25,3	-28,4	-24,8	-27,0	-25,4	-24,2	-28,7
fev-22	-2,4	-2,6	-5,8	0,2	0,3	-1,5	-2,4	-4,7	1,2	0,2
mar-22	10,7	10,7	15,0	7,7	6,8	15,9	14,8	19,1	13,4	10,1
abr-22	-4,2	-3,0	-4,3	-4,2	-1,8	-3,1	-1,5	-1,3	-4,6	-1,8
*mai-22	5,3	3,9	3,0	7,1	4,9	6,1	4,9	3,8	8,0	6,1
*jun-22	-2,8	-2,0	-4,2	-1,7	0,1	-1,2	-1,1	-1,9	-0,6	-0,3
jul-22	10,8	11,4	13,8	8,5	9,2	8,7	10,0	13,4	4,9	6,2
Varição homóloga (%)										
jul-21	2,7	3,3	2,6	2,7	3,9	6,1	4,8	5,4	6,7	4,1
ago-21	3,8	4,4	3,6	3,9	5,3	6,8	5,5	6,1	7,5	4,7
set-21	3,0	3,4	2,2	3,7	4,7	6,3	4,5	5,1	7,4	3,8
out-21	3,8	3,5	2,3	5,0	4,8	8,4	5,4	5,6	10,8	5,2
nov-21	11,1	11,4	5,4	15,5	17,3	15,8	13,3	9,8	20,9	17,2
dez-21	7,0	7,5	5,9	7,9	9,1	11,3	10,2	10,4	12,0	10,0
jan-22	10,8	10,9	0,9	19,8	22,6	15,3	13,5	5,9	24,6	23,4
fev-22	17,4	17,5	-0,7	35,4	40,9	22,7	19,9	5,7	40,6	40,3
mar-22	11,8	12,2	-1,9	25,3	30,5	20,8	17,8	7,2	35,0	33,1
abr-22	4,8	6,9	-2,6	11,3	17,8	14,4	14,0	9,2	19,4	20,1
*mai-22	2,0	2,8	0,0	3,6	5,7	12,4	11,1	12,4	12,4	9,6
*jun-22	1,1	2,6	-2,7	4,1	7,9	12,8	11,7	11,7	13,7	11,7
jul-22	3,1	4,7	-0,5	6,0	10,1	13,3	13,3	13,5	13,1	13,0
Varição média nos últimos 12 meses (%)										
jul-21	1,2	2,0	2,2	0,4	1,8	1,3	2,0	2,9	-0,1	1,0
ago-21	1,8	2,6	2,7	1,1	2,5	2,4	2,8	3,7	1,2	1,7
set-21	1,9	2,7	2,7	1,3	2,6	2,9	3,0	3,9	2,0	1,9
out-21	2,2	2,8	2,6	1,9	3,0	3,8	3,4	4,1	3,5	2,5
nov-21	3,5	4,0	2,9	3,9	5,1	5,6	4,8	4,8	6,4	4,8
dez-21	4,4	4,8	3,3	5,4	6,6	7,3	6,1	5,6	8,7	6,7
jan-22	6,1	6,4	3,2	8,6	9,8	9,3	7,7	6,0	12,4	9,9
fev-22	8,6	8,7	3,2	13,4	14,9	12,2	10,2	6,5	17,6	14,8
mar-22	9,5	9,6	3,2	14,9	16,7	13,7	11,5	7,2	20,0	17,0
abr-22	7,9	8,3	2,1	12,9	15,2	12,8	10,8	6,8	18,3	15,7
*mai-22	6,8	7,3	2,0	10,8	13,0	12,2	10,4	7,5	16,5	13,9
*jun-22	6,3	6,9	1,4	10,5	12,9	12,4	10,7	7,9	16,5	14,0
jul-22	6,3	7,1	1,1	10,8	13,5	13,1	11,4	8,6	17,1	14,8



Índices de *Volume de Negócios* no Comércio a Retalho

Dados brutos
BASE 2015=100

Meses	Volume de Negócios no Comércio a Retalho (deflacionado)					Volume de Negócios no Comércio a Retalho				
	TOTAL	TOTAL exceto combustível	Produtos alimentares, bebidas e tabaco	Produtos não alimentares	Produtos não alimentares, exceto combustível	TOTAL	TOTAL exceto combustível	Produtos alimentares, bebidas e tabaco	Produtos não alimentares	Produtos não alimentares, exceto combustível
Índices mensais										
jul-21	126,2	129,2	125,3	127,0	133,5	127,5	127,1	132,6	123,3	121,1
ago-21	127,5	130,0	130,4	125,1	129,5	128,3	127,1	137,3	120,9	116,1
set-21	118,8	121,1	117,3	119,9	125,1	121,0	120,0	123,8	118,8	115,9
out-21	121,2	123,4	121,2	121,1	125,8	125,2	123,8	128,9	122,3	118,3
nov-21	126,6	130,7	118,2	133,4	144,2	130,1	130,4	126,6	133,0	134,6
dez-21	149,2	157,0	146,5	151,3	168,3	151,9	156,3	156,5	148,1	156,0
jan-22	110,7	113,9	107,8	113,0	120,5	114,3	114,1	116,9	112,2	111,1
fev-22	107,8	110,6	102,3	112,2	119,5	112,4	111,1	112,2	112,5	110,0
mar-22	118,8	121,8	114,3	122,4	129,8	129,6	126,8	130,2	129,1	123,1
abr-22	115,3	119,9	114,0	116,4	126,3	127,4	127,0	133,3	122,7	120,2
*mai-22	120,9	124,0	114,3	126,2	134,5	134,4	132,3	135,1	133,8	129,3
*jun-22	117,0	120,9	110,9	121,9	131,7	132,4	130,3	134,1	130,9	126,1
jul-22	129,8	135,0	125,4	133,5	145,5	144,2	143,6	151,2	138,4	135,4
Varição mensal (%)										
jul-21	9,1	9,7	10,0	8,4	9,4	8,6	8,8	10,3	7,2	7,2
ago-21	1,0	0,5	4,0	-1,5	-3,0	0,6	0,1	3,6	-2,0	-4,1
set-21	-6,8	-6,8	-10,0	-4,1	-3,4	-5,6	-5,6	-9,8	-1,7	-0,1
out-21	2,0	2,0	3,3	1,0	0,6	3,5	3,1	4,1	2,9	2,0
nov-21	4,5	5,9	-2,5	10,1	14,6	3,9	5,4	-1,8	8,8	13,8
dez-21	17,9	20,2	24,0	13,4	16,7	16,7	19,8	23,7	11,4	15,9
jan-22	-25,8	-27,5	-26,5	-25,3	-28,4	-24,7	-27,0	-25,3	-24,2	-28,8
fev-22	-2,6	-2,9	-5,0	-0,7	-0,8	-1,7	-2,6	-4,0	0,3	-1,0
mar-22	10,3	10,1	11,8	9,1	8,7	15,3	14,1	16,1	14,8	11,9
abr-22	-2,9	-1,5	-0,3	-5,0	-2,7	-1,7	0,1	2,3	-5,0	-2,3
*mai-22	4,8	3,4	0,2	8,5	6,5	5,5	4,2	1,4	9,1	7,5
*jun-22	-3,2	-2,5	-2,9	-3,4	-2,0	-1,5	-1,5	-0,7	-2,1	-2,4
jul-22	11,0	11,7	13,0	9,5	10,4	8,9	10,2	12,7	5,7	7,4
Varição homóloga (%)										
jul-21	2,5	3,1	3,2	1,9	3,0	5,9	4,6	6,0	5,8	2,9
ago-21	3,9	4,6	3,0	4,7	6,4	6,9	5,6	5,5	8,3	5,8
set-21	3,0	3,4	2,2	3,7	4,7	6,3	4,5	5,1	7,4	3,8
out-21	3,6	3,3	2,9	4,1	3,7	8,2	5,3	6,2	10,0	4,2
nov-21	11,0	11,4	5,4	15,5	17,3	15,7	13,3	9,7	20,9	17,3
dez-21	7,2	7,8	5,4	8,8	10,1	11,5	10,4	9,8	12,9	11,0
jan-22	10,9	11,0	0,2	20,9	24,0	15,4	13,6	5,1	25,8	25,0
fev-22	17,3	17,3	-0,7	35,4	41,0	22,6	19,8	5,6	40,9	40,8
mar-22	10,0	10,1	-3,5	22,9	27,2	18,8	15,5	5,7	32,3	29,4
abr-22	6,0	8,3	1,0	10,4	16,6	15,9	15,7	12,8	18,8	19,3
*mai-22	2,3	3,1	-0,6	4,5	6,8	12,6	11,3	11,8	13,3	10,9
*jun-22	1,1	2,6	-2,7	4,0	7,9	12,7	11,6	11,5	13,8	11,7
jul-22	2,8	4,5	0,0	5,1	9,0	13,1	13,0	14,0	12,3	11,9
Varição média nos últimos 12 meses (%)										
jul-21	1,2	2,0	2,1	0,4	1,8	1,3	2,0	2,9	-0,1	1,0
ago-21	1,8	2,6	2,6	1,2	2,6	2,4	2,8	3,6	1,3	1,8
set-21	1,9	2,7	2,7	1,3	2,7	2,9	3,0	3,9	2,0	1,9
out-21	2,2	2,8	2,5	2,0	3,1	3,8	3,4	4,1	3,5	2,6
nov-21	3,5	4,0	2,9	4,0	5,1	5,6	4,8	4,8	6,4	4,8
dez-21	4,5	4,9	3,2	5,6	6,8	7,3	6,1	5,5	8,9	6,9
jan-22	6,2	6,5	2,9	9,0	10,4	9,4	7,8	5,7	12,8	10,4
fev-22	8,7	8,8	3,0	13,7	15,3	12,2	10,2	6,3	18,0	15,2
mar-22	9,2	9,3	2,7	15,0	16,8	13,5	11,2	6,6	20,1	17,0
abr-22	7,9	8,3	2,1	12,8	15,1	12,7	10,8	6,9	18,2	15,6
*mai-22	6,8	7,3	2,0	10,8	12,9	12,2	10,4	7,6	16,5	13,8
*jun-22	6,3	6,9	1,4	10,4	12,8	12,4	10,7	7,9	16,5	14,0
jul-22	6,3	7,0	1,1	10,7	13,4	13,0	11,4	8,7	17,0	14,8



Índices de **Emprego** e de **Remunerações** no Comércio a Retalho
Dados brutos
BASE 2015=100

Meses	EMPREGO					REMUNERAÇÕES				
	TOTAL	TOTAL exceto combustível	Produtos alimentares, bebidas e tabaco	Produtos não alimentares	Produtos não alimentares, exceto combustível	TOTAL	TOTAL exceto combustível	Produtos alimentares, bebidas e tabaco	Produtos não alimentares	Produtos não alimentares, exceto combustível
Índices mensais										
jul-21	111,0	110,9	117,2	106,7	106,2	138,6	138,8	143,2	135,7	135,8
ago-21	111,2	111,1	117,0	107,2	106,7	125,6	125,6	130,4	122,5	122,3
set-21	111,1	111,0	117,0	107,1	106,6	121,6	121,6	126,2	118,6	118,4
out-21	111,1	110,9	116,2	107,5	107,1	121,9	121,8	127,1	118,5	118,3
nov-21	114,7	114,7	119,9	111,1	110,8	181,9	182,1	202,6	168,6	168,1
dez-21	113,5	113,5	117,5	110,6	110,5	150,4	149,9	143,8	154,5	154,0
jan-22	111,0	110,9	115,1	108,1	107,9	122,2	122,2	129,2	117,8	117,5
fev-22	110,2	110,1	115,2	106,9	106,5	123,5	123,4	130,0	119,3	118,9
mar-22	110,7	110,6	116,5	106,7	106,2	124,7	124,4	132,0	120,1	119,4
abr-22	110,5	110,4	115,6	107,0	106,5	133,9	133,9	149,4	123,8	123,3
*mai-22	111,8	111,6	116,6	108,5	108,0	135,3	134,8	142,9	130,4	129,2
*jun-22	113,5	113,3	118,4	110,1	109,6	156,6	156,6	156,7	156,5	156,5
jul-22	115,3	115,1	121,6	110,9	110,4	147,6	147,4	149,4	146,5	146,0
Varição mensal (%)										
jul-21	0,6	0,6	1,0	0,2	0,3	-6,3	-6,2	-3,7	-8,0	-7,8
ago-21	0,2	0,2	-0,2	0,5	0,5	-9,4	-9,5	-8,9	-9,7	-9,9
set-21	-0,1	-0,1	-0,1	-0,1	-0,1	-3,2	-3,2	-3,2	-3,2	-3,2
out-21	0,0	0,0	-0,7	0,4	0,5	0,3	0,2	0,7	0,0	-0,1
nov-21	3,3	3,4	3,2	3,3	3,5	49,2	49,5	59,4	42,2	42,2
dez-21	-1,1	-1,1	-2,0	-0,4	-0,3	-17,3	-17,7	-29,0	-8,3	-8,4
jan-22	-2,2	-2,2	-2,1	-2,3	-2,3	-18,7	-18,4	-10,2	-23,8	-23,7
fev-22	-0,6	-0,7	0,1	-1,2	-1,3	1,0	0,9	0,7	1,3	1,1
mar-22	0,4	0,4	1,2	-0,2	-0,2	1,0	0,9	1,5	0,7	0,4
abr-22	-0,2	-0,2	-0,8	0,3	0,3	7,3	7,6	13,2	3,1	3,3
*mai-22	1,1	1,1	0,8	1,4	1,3	1,1	0,6	-4,4	5,3	4,8
*jun-22	1,5	1,5	1,5	1,5	1,5	15,7	16,2	9,7	20,0	21,1
jul-22	1,6	1,6	2,7	0,7	0,7	-5,7	-5,9	-4,6	-6,4	-6,7
Varição homóloga (%)										
jul-21	1,1	1,1	1,3	0,9	0,9	4,6	4,6	4,7	4,6	4,6
ago-21	1,6	1,6	1,3	1,8	1,9	3,3	3,2	3,3	3,3	3,1
set-21	2,0	2,0	1,8	2,1	2,2	4,0	4,0	3,6	4,3	4,4
out-21	2,2	2,2	1,5	2,8	2,8	6,1	6,1	6,6	5,7	5,7
nov-21	3,5	3,5	1,3	5,2	5,4	6,3	6,3	4,9	7,4	7,4
dez-21	4,1	4,1	1,5	6,0	6,2	7,9	7,8	5,6	9,3	9,3
jan-22	3,6	3,6	1,3	5,3	5,5	7,0	7,1	5,9	7,8	8,0
fev-22	4,3	4,3	2,1	6,1	6,2	7,5	7,5	3,6	10,4	10,6
mar-22	4,5	4,5	2,2	6,3	6,4	9,0	8,9	5,1	12,0	12,0
abr-22	3,3	3,2	1,1	4,9	5,0	10,2	10,2	7,6	12,2	12,4
*mai-22	3,0	2,9	1,5	4,1	4,1	8,0	8,0	4,9	10,2	10,4
*jun-22	2,8	2,8	2,0	3,5	3,4	5,8	5,9	5,4	6,1	6,3
jul-22	3,9	3,8	3,7	4,0	3,9	6,5	6,2	4,4	7,9	7,6
Varição média nos últimos 12 meses (%)										
jul-21	-2,6	-2,7	0,4	-4,9	-5,1	2,0	1,9	3,9	0,6	0,5
ago-21	-2,2	-2,3	0,6	-4,3	-4,5	2,1	2,0	3,9	0,8	0,6
set-21	-1,8	-1,8	0,9	-3,7	-3,9	2,2	2,2	3,9	1,1	0,9
out-21	-1,3	-1,3	1,1	-3,0	-3,2	2,6	2,6	4,2	1,5	1,4
nov-21	-0,7	-0,7	1,1	-2,0	-2,1	3,1	3,0	4,2	2,3	2,1
dez-21	0,1	0,1	1,2	-0,7	-0,8	4,1	4,0	4,4	3,8	3,7
jan-22	0,8	0,8	1,3	0,4	0,4	4,9	4,9	4,7	5,0	5,0
fev-22	1,6	1,6	1,5	1,7	1,7	5,7	5,7	4,7	6,5	6,5
mar-22	2,4	2,4	1,7	3,0	3,0	6,6	6,6	5,0	7,8	7,8
abr-22	2,7	2,7	1,6	3,6	3,7	6,9	6,8	5,2	8,1	8,1
*mai-22	2,9	2,9	1,5	3,9	4,0	6,8	6,8	5,2	8,0	8,1
*jun-22	3,0	3,0	1,6	4,1	4,1	6,6	6,6	5,1	7,7	7,7
jul-22	3,2	3,2	1,8	4,3	4,4	6,8	6,7	5,1	8,0	8,0



Índices de **Horas Trabalhadas** no Comércio a Retalho
Dados brutos e ajustados de efeitos de calendário
BASE 2015=100

Meses	HORAS TRABALHADAS (dados ajustados de efeitos de calendário)					HORAS TRABALHADAS (dados brutos)				
	TOTAL	TOTAL exceto combustível	Produtos alimentares, bebidas e tabaco	Produtos não alimentares	Produtos não alimentares, exceto combustível	TOTAL	TOTAL exceto combustível	Produtos alimentares, bebidas e tabaco	Produtos não alimentares	Produtos não alimentares, exceto combustível
Índices mensais										
jul-21	103,0	102,8	109,2	98,9	98,3	104,0	103,8	110,1	100,0	99,3
ago-21	102,0	101,8	108,9	97,4	96,8	103,0	102,8	109,8	98,4	97,8
set-21	102,9	102,6	107,6	99,8	99,0	103,9	103,6	108,5	100,8	100,1
out-21	104,5	104,2	109,1	101,4	100,8	102,5	102,2	107,3	99,2	98,6
nov-21	106,7	106,6	111,3	103,7	103,3	106,2	106,1	110,9	103,1	102,7
dez-21	108,0	108,0	114,3	103,8	103,4	107,5	107,4	113,9	103,2	102,9
jan-22	100,7	100,4	104,0	98,5	97,9	100,2	99,9	103,5	97,9	97,3
fev-22	101,0	100,8	105,3	98,2	97,6	99,1	98,9	103,6	96,1	95,5
mar-22	105,6	105,4	111,7	101,6	100,9	106,9	106,6	112,7	103,0	102,4
abr-22	104,0	103,8	110,3	99,8	99,2	101,7	101,6	108,4	97,3	96,7
*mai-22	105,6	105,4	111,4	101,8	101,2	106,6	106,4	112,3	102,9	102,2
*jun-22	105,2	105,0	111,8	100,9	100,2	103,2	102,9	109,9	98,8	98,0
jul-22	105,5	105,2	111,8	101,2	100,5	104,9	104,7	111,3	100,7	100,0
Varição mensal (%)										
jul-21	-1,2	-1,2	-1,9	-0,8	-0,6	1,7	1,7	0,6	2,5	2,6
ago-21	-1,0	-1,0	-0,3	-1,5	-1,6	-1,0	-1,0	-0,3	-1,6	-1,6
set-21	0,9	0,8	-1,2	2,5	2,4	0,9	0,8	-1,2	2,5	2,4
out-21	1,5	1,6	1,4	1,6	1,8	-1,4	-1,3	-1,1	-1,6	-1,4
nov-21	2,2	2,3	2,0	2,3	2,4	3,7	3,8	3,3	3,9	4,1
dez-21	1,2	1,3	2,7	0,0	0,2	1,2	1,3	2,7	0,0	0,2
jan-22	-6,8	-7,0	-9,1	-5,1	-5,4	-6,8	-7,0	-9,1	-5,1	-5,4
fev-22	0,4	0,4	1,3	-0,2	-0,2	-1,1	-1,0	0,0	-1,8	-1,8
mar-22	4,5	4,5	6,1	3,4	3,4	7,9	7,9	8,8	7,2	7,2
abr-22	-1,5	-1,5	-1,3	-1,7	-1,7	-4,8	-4,8	-3,8	-5,5	-5,5
*mai-22	1,6	1,5	1,0	2,0	2,0	4,8	4,8	3,6	5,8	5,7
*jun-22	-0,4	-0,4	0,4	-0,9	-1,0	-3,2	-3,2	-2,1	-4,0	-4,1
jul-22	0,2	0,2	0,0	0,3	0,4	1,7	1,7	1,3	1,9	2,0
Varição homóloga (%)										
jul-21	3,1	3,3	5,7	1,3	1,4	1,6	1,8	4,4	-0,3	-0,2
ago-21	2,1	2,2	5,7	-0,4	-0,3	3,6	3,7	7,0	1,2	1,3
set-21	2,1	2,1	3,8	1,0	0,8	2,1	2,1	3,8	1,0	0,8
out-21	1,5	1,5	3,2	0,3	0,2	0,0	0,0	1,9	-1,3	-1,4
nov-21	5,0	5,1	6,2	4,1	4,3	5,0	5,1	6,2	4,2	4,3
dez-21	2,9	2,9	1,7	3,8	3,9	4,4	4,4	3,0	5,5	5,6
jan-22	7,3	7,5	2,0	11,5	12,1	8,9	9,1	3,2	13,3	14,1
fev-22	22,6	23,4	6,9	36,9	39,8	22,7	23,5	6,9	37,2	40,1
mar-22	18,8	19,2	4,5	31,9	33,9	17,0	17,4	3,3	29,5	31,5
abr-22	8,4	8,6	3,0	12,7	13,5	5,2	5,5	0,5	9,0	9,8
*mai-22	2,3	2,3	1,8	2,6	2,7	3,8	3,8	3,1	4,3	4,3
*jun-22	0,9	0,9	0,4	1,3	1,2	0,9	0,9	0,4	1,3	1,2
jul-22	2,3	2,3	2,3	2,3	2,3	0,9	0,8	1,1	0,7	0,6
Varição média nos últimos 12 meses (%)										
jul-21	-1,5	-1,5	1,9	-3,9	-4,1	-1,5	-1,5	1,9	-3,9	-4,1
ago-21	-1,0	-0,9	2,6	-3,5	-3,6	-0,8	-0,8	2,7	-3,3	-3,5
set-21	-0,4	-0,4	2,9	-2,9	-3,0	-0,5	-0,4	2,9	-2,9	-3,0
out-21	0,0	0,1	3,3	-2,3	-2,4	0,1	0,2	3,4	-2,2	-2,3
nov-21	1,0	1,0	3,9	-1,2	-1,2	1,0	1,0	3,9	-1,2	-1,3
dez-21	1,8	1,8	4,1	0,0	0,1	2,0	2,1	4,3	0,3	0,3
jan-22	3,7	3,8	4,8	2,8	3,0	4,3	4,4	5,4	3,5	3,7
fev-22	7,5	7,8	6,1	8,6	9,1	8,0	8,3	6,5	9,2	9,7
mar-22	9,8	10,1	6,1	12,8	13,5	10,1	10,4	6,3	13,1	13,8
abr-22	8,4	8,7	5,1	10,9	11,5	8,3	8,5	5,0	10,8	11,4
*mai-22	6,8	7,0	4,4	8,6	9,1	6,6	6,8	4,2	8,5	8,9
*jun-22	6,0	6,1	3,7	7,7	8,1	5,9	6,0	3,6	7,6	8,0
jul-22	5,9	6,0	3,4	7,8	8,2	5,8	5,9	3,3	7,7	8,0



Nota: Variação mensal = [mês n (ano N) / mês n-1 (ano N)] * 100 – 100

Variação homóloga = [mês n (ano N) / mês n (ano N-1)] * 100 – 100

Variação média nos últimos 12 meses = [(mês (n-11) + ... + mês (n)) / [mês (n-23) + ... + mês (n-12)]] * 100 - 100

(*) - Retificação, em resultado da substituição das estimativas efetuadas para as não respostas, por respostas efetivas das empresas entretanto recebidas

NOTA METODOLÓGICA

Os índices de Volume de Negócios, Emprego, Remunerações e Horas Trabalhadas no Comércio a Retalho (IVNECR) têm por objetivo mostrar a evolução do mercado de bens e serviços neste setor. Os índices de Volume de Negócios e de Horas Trabalhadas são obtidos com base no Inquérito Mensal ao Volume de Negócios e Emprego no Comércio a Retalho, realizado essencialmente por via eletrónica (e-mail), junto de unidades estatísticas selecionadas a partir das empresas sediadas no território nacional, dedicando-se principalmente ao Comércio a Retalho. Os índices de Emprego e de Remunerações são obtidos a partir de recolha de dados de natureza administrativa, provenientes da Declaração Mensal de Remunerações efetuada por essas mesmas empresas à Segurança Social. Relativamente ao Índice de Volume de Negócios, a análise de resultados do presente Destaque foi efetuada tendo por base o índice de volume de negócios deflacionado, ajustado dos efeitos de calendário e da sazonalidade.

Para mais informação sobre a metodologia utilizada ver o [documento metodológico](#).

Ajustamento de efeitos de calendário e da sazonalidade

O ajustamento dos efeitos de calendário e da sazonalidade é efetuado com modelos probabilísticos do tipo “Autoregressive Integrated Moving Average “ (ARIMA). O ajustamento pressupõe que se mantenha relativamente estável a influência deste tipo de efeitos sobre as séries brutas. Acompanham este destaque os valores das séries brutas e as respetivas taxas de variação, o que permite complementar a informação fornecida pelas séries ajustadas e comentadas neste destaque. No atual contexto de elevada perturbação na atividade económica, e em linha com orientações do Eurostat, os coeficientes de correção de sazonalidade e efeitos calendário foram mantidos.

Grau de precisão

Os índices são apresentados com duas casas decimais e as taxas de variação e os contributos são apurados com uma casa decimal. Como tal, a soma dos contributos dos agrupamentos poderá diferir das respetivas taxas de variação agregadas.

Taxa de resposta ponderada (%)

O presente Destaque inclui informação recebida até ao dia 26 de agosto de 2022, o que corresponde a uma taxa de resposta no primeiro momento de difusão de 93,0% (95,1% em julho de 2021). No quadro seguinte apresentam-se as taxas de resposta dos agrupamentos:



	Alimentar		Não Alimentar	
	jul-21	jul-22	jul-21	jul-22
VVN	97,6	95,6	82,0	79,7

Revisões

A informação agora divulgada no presente destaque incorpora revisões dos índices dos dois meses anteriores, em consequência da substituição das estimativas efetuadas por respostas entretanto recebidas e, em menor grau, da substituição de valores provisórios anteriormente reportados por valores definitivos. A magnitude destas revisões, medida em pontos percentuais pela diferença entre taxas de variação homóloga agora e anteriormente divulgadas, é a seguinte:

Revisões	VNT ¹	VNT ²	EMP	REM	HRS_cal	HRS
mai-22	0,7	0,9	0,2	0,4	0,1	0,1
jun-22	0,1	0,0	-0,1	1,1	-0,2	-0,2

1 - Volume de Negócios Total, ajustado de efeitos de calendário e de sazonalidade, deflacionado; 2 - Volume de Negócios Total, ajustado de efeitos de calendário e de sazonalidade.

SIGLAS E DESIGNAÇÕES

Produtos alimentares, bebidas e tabaco - conjunto das atividades da CAE 4711+4720

Bens para o Lar e similares - conjunto das atividades da CAE 4743+4752+4754+4759+4763

Têxteis, vestuário, calçado e artigos de couro - conjunto das atividades da CAE 4751+4771+4772

Computadores, equipamentos de telecomunicações, livros e outros produtos em estabelecimentos especializados - conjunto das atividades da CAE 4741+4742+4753+4761+4762+4764+4765+4776+4777+4778

Produtos farmacêuticos, médicos, cosméticos e de higiene - conjunto das atividades da CAE 4773+4774+4775

VNT – Volume de Negócios Total

EMP – Número de Pessoas

REM – Remunerações

HRS – Número total de horas trabalhadas

HRS Cal – Número total de horas trabalhadas

Data do próximo destaque mensal - 30 de setembro de 2022
