

## Índices de Volume de Negócios, Emprego, Remunerações e Horas Trabalhadas no Comércio a Retalho

Fevereiro de 2007

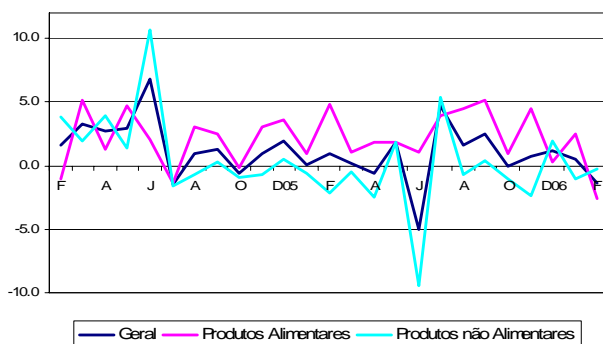
### VOLUME DE NEGÓCIOS NO COMÉRCIO A RETALHO COM COMPORTAMENTO NEGATIVO

Em Fevereiro de 2007, o Volume de Negócios no Comércio a Retalho, a preços constantes e corrigido da sazonalidade, registou uma taxa de variação homóloga de -1,4%, o que representa uma deterioração de 1,9 pontos percentuais (p.p.). Relativamente a Janeiro de 2007, registou-se uma variação de -0,8%. O emprego, as remunerações e o número de horas trabalhadas no Comércio a Retalho registaram taxas de variação homólogas positivas de 1,2%, de 2,9% e de 0,8%, respectivamente.

#### VOLUME DE NEGÓCIOS

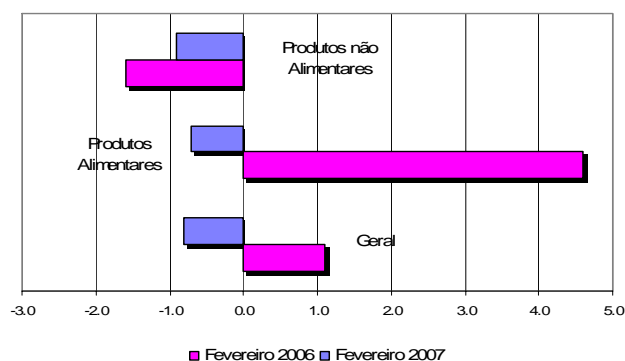
Em Fevereiro, as vendas <sup>(A)</sup> no comércio a retalho, deflacionadas e corrigidas dos dias úteis e da sazonalidade, diminuíram 1,4% em termos homólogos. Esta variação correspondeu a uma redução de 1,9 pontos percentuais (p.p.) face ao observado no mês anterior. Este andamento resultou de comportamentos distintos nos dois agrupamentos considerados. No agrupamento de *Produtos alimentares*, a taxa de variação homóloga reduziu-se em 5,1 p.p., situando-se no mês de referência em -2,6%. No caso do comércio de *Produtos não alimentares*, registou-se uma melhoria de 0,7 p.p. no seu andamento, apesar da taxa de variação homóloga se ter mantido negativa, fixando-se em -0,3%.

Vendas – Índice Geral e desagregações  
Variação homóloga, %



de -0,8%, traduzindo uma redução de 1,0 p.p. em relação à observação de Janeiro. Este comportamento foi determinado pelos andamentos no mesmo sentido dos dois agrupamentos. Assim, observaram-se decréscimos de 0,8 e de 1,1 p.p. nas taxas de variação mensal do volume de vendas no comércio de *Produtos alimentares* e de *Produtos não alimentares*, a que corresponderam taxas de -0,7% e de -0,9%, respectivamente.

Vendas – Índice Geral e desagregações  
Variação mensal, %



A variação média nos últimos doze meses, deflacionada e corrigida dos dias úteis e da sazonalidade, foi de 0,5%, tendo descido 0,2 p.p. em relação ao valor registado em Janeiro.

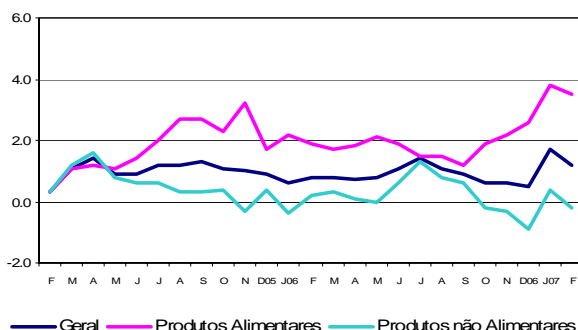
Em relação ao mês anterior, as vendas no comércio a retalho, deflacionadas e corrigidas dos dias úteis e do efeito da sazonalidade, registaram uma variação

## EMPREGO

Em Fevereiro, o emprego no comércio a retalho aumentou 1,2% em termos homólogos, o que representa uma variação inferior em 0,5 p.p à ocorrida em Janeiro.

Este comportamento resultou do abrandamento observado nos dois agrupamentos do comércio, de 0,3 p.p. e de 0,6 p.p., respectivamente. Assim, no comércio de *Produtos alimentares*, a taxa de variação homóloga foi de 3,5%, e no de *Produtos não alimentares* foi de -0,2%.

**Emprego – Índice Geral e desagregações**  
Variação homóloga, %



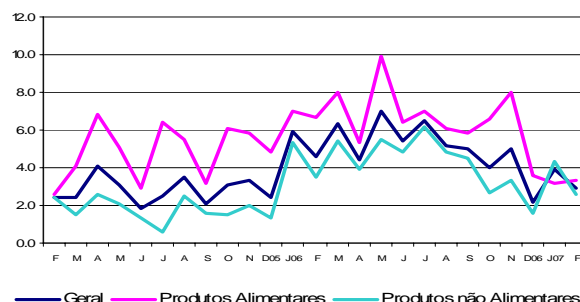
Comparativamente com o mês anterior, o emprego no comércio a retalho registou uma diminuição de 0,5%, agravada em 0,2 p.p. face à observada em Janeiro.

A variação média dos últimos doze meses foi de 0,9%, idêntica à verificada no mês anterior.

## REMUNERAÇÕES

Em Fevereiro, as remunerações brutas cresceram 2,9% em termos homólogos, registando uma desaceleração de 1,0 p.p. relativamente a Janeiro. Esta desaceleração resultou de comportamentos distintos dos dois agrupamentos. O comércio de *Produtos alimentares* acelerou 0,1 p.p., a que correspondeu uma taxa de variação homóloga de 3,3%, enquanto o de *Produtos não alimentares* desacelerou 1,7 p.p., apresentando uma variação homóloga de 2,6%.

**Remunerações – Índice Geral e desagregações**  
Variação homóloga, %



Quando comparado com o mês anterior, o índice das remunerações registou uma variação de -3,5%, acelerando 19,4 p.p..

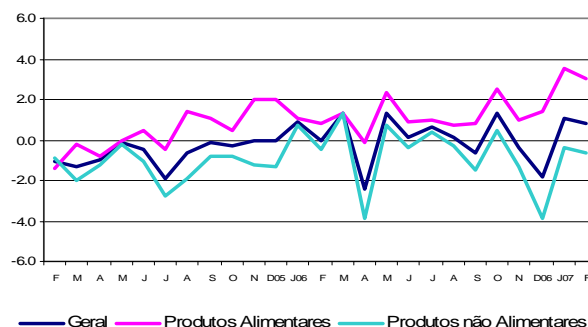
A variação média dos últimos doze meses foi de 4,8%, menos 0,1p.p. do que a verificada em Janeiro.

## HORAS TRABALHADAS

Em Fevereiro, face ao período homólogo do ano anterior, o volume de trabalho registou uma taxa de variação de 0,8%, a que correspondeu uma redução de 0,3 p.p. face à observada em Janeiro.

Este abrandamento resultou de comportamentos semelhantes nos dois agrupamentos. No comércio de *Produtos alimentares* observou-se uma desaceleração de 0,5 p.p. na variação homóloga, cuja taxa se situou em 3,0%. No agrupamento de *Produtos não alimentares* a taxa de variação homóloga foi de -0,6%, o que representou uma redução de 0,2 p.p..

**Horas Trabalhadas – Índice Geral e desagregações**  
Variação homóloga, %



Face ao mês anterior, o volume de trabalho no comércio a retalho diminuiu 5,5%, o que representou uma deterioração de 9,1 p.p. face à variação observada no mês anterior.

A taxa de variação média dos últimos doze meses foi de 0,1%, superior em 0,1 p.p. à verificada em Janeiro.

ÍNDICES DE VOLUME DE NEGÓCIOS NO COMÉRCIO A RETALHO  
CORRIGIDOS DOS DIAS ÚTEIS E DA SAZONALIDADE  
BASE 2000=100

M e s e s	VOLUME DE NEGÓCIOS NO COMÉRCIO A RETALHO (DEFLACIONADO)			VOLUME DE NEGÓCIOS NO COMÉRCIO A RETALHO		
	ÍNDICE GERAL	Comércio a retalho de produtos alimentares, bebidas e tabaco (Total)	Comércio a retalho de produtos não alimentares (Total)	ÍNDICE GERAL	Comércio a retalho de produtos alimentares, bebidas e tabaco (Total)	Comércio a retalho de produtos não alimentares (Total)
<b>Índices mensais</b>						
Fev-06	106.2	113.6	100.7	114.4	124.7	106.8
Mar-06	105.2	109.6	102.0	113.6	120.5	108.5
Abr-06	104.8	111.0	100.3	114.3	122.6	108.2
Mai-06	105.1	111.2	100.6	115.8	123.8	110.0
Jun-06	103.4	110.7	98.1	114.1	123.6	107.2
Jul-06	107.2	112.7	103.2	117.8	125.3	112.2
Ago-06	107.2	114.8	101.6	117.0	127.7	109.1
Set-06	108.1	116.0	102.4	118.0	128.8	110.1
Out-06	103.7	111.2	98.3	114.1	123.9	106.9
Nov-06	104.1	115.5	95.7	115.8	129.4	105.9
* Dez-06	105.4	111.3	101.1	117.7	125.3	112.2
* Jan-07	105.6	111.4	101.3	117.7	126.0	111.5
Fev-07	104.7	110.6	100.4	115.4	124.4	108.7
<b>Variação mensal (%)</b>						
Fev-06	1.1	4.6	-1.6	0.2	4.3	-3.1
Mar-06	-0.9	-3.5	1.3	-0.7	-3.4	1.7
Abr-06	-0.4	1.2	-1.6	0.6	1.7	-0.3
Mai-06	0.2	0.2	0.2	1.3	1.0	1.6
Jun-06	-1.6	-0.4	-2.5	-1.4	-0.1	-2.5
Jul-06	3.7	1.8	5.2	3.2	1.4	4.7
Ago-06	-0.1	1.9	-1.6	-0.7	1.9	-2.8
Set-06	0.9	1.1	0.8	0.8	0.8	0.9
Out-06	-4.1	-4.1	-4.0	-3.3	-3.8	-2.9
Nov-06	0.3	3.8	-2.6	1.5	4.5	-1.0
* Dez-06	1.3	-3.6	5.6	1.6	-3.2	6.0
* Jan-07	0.2	0.1	0.2	0.0	0.6	-0.6
Fev-07	-0.8	-0.7	-0.9	-2.0	-1.3	-2.5
<b>Variação homóloga (%)</b>						
Fev-06	0.9	4.8	-2.1	1.9	6.2	-1.6
Mar-06	0.2	1.1	-0.5	1.3	2.4	0.4
Abr-06	-0.6	1.8	-2.5	0.5	3.3	-1.7
Mai-06	1.8	1.8	1.8	3.4	3.9	3.0
Jun-06	-5.0	1.1	-9.5	-3.2	3.9	-8.4
Jul-06	4.7	3.9	5.4	6.7	6.4	7.0
Ago-06	1.6	4.5	-0.7	3.6	7.1	0.7
Set-06	2.5	5.1	0.4	4.3	7.4	1.8
Out-06	-0.1	1.0	-1.1	1.8	3.5	0.3
Nov-06	0.7	4.5	-2.4	2.5	6.7	-0.9
* Dez-06	1.2	0.3	1.9	3.1	2.3	3.8
* Jan-07	0.5	2.5	-1.0	3.1	5.4	1.2
Fev-07	-1.4	-2.6	-0.3	0.9	-0.3	1.8
<b>Variação média nos últimos 12 meses (%)</b>						
Fev-06	1.6	2.4	1.0	2.0	2.5	1.6
Mar-06	1.4	2.1	0.8	1.8	2.2	1.4
Abr-06	1.1	2.2	0.2	1.6	2.5	0.9
Mai-06	1.0	1.9	0.3	1.7	2.5	1.0
Jun-06	0.0	1.8	-1.4	0.8	2.7	-0.7
Jul-06	0.5	2.3	-0.9	1.5	3.5	0.0
Ago-06	0.6	2.4	-0.9	1.7	3.9	0.0
Set-06	0.7	2.6	-0.9	2.0	4.3	0.1
Out-06	0.7	2.7	-0.9	2.1	4.6	0.1
Nov-06	0.7	2.9	-1.0	2.2	4.8	0.0
* Dez-06	0.6	2.6	-0.9	2.2	4.6	0.3
* Jan-07	0.7	2.7	-0.9	2.4	4.9	0.4
Fev-07	0.5	2.1	-0.8	2.3	4.3	0.7

**NOTAS**

Variação mensal = [ mês n (ano N) / mês n-1 (ano N) \* 100] - 100

Variação homóloga = [ mês n (ano N) / mês n (ano N-1) \* 100] - 100

Variação média nos últimos 12 meses = [ [ mês (n-11) + ... + mês (n) ] / [ mês (n-23) + ... + mês (n-12) ] \* 100] - 100



M e s e s	VOLUME DE NEGÓCIOS NO COMÉRCIO A RETALHO (DEFLACIONADO)			VOLUME DE NEGÓCIOS NO COMÉRCIO A RETALHO		
	ÍNDICE GERAL	Comércio a retalho de produtos alimentares, bebidas e tabaco (Total)	Comércio a retalho de produtos não alimentares (Total)	ÍNDICE GERAL	Comércio a retalho de produtos alimentares, bebidas e tabaco (Total)	Comércio a retalho de produtos não alimentares (Total)
<b>índices mensais</b>						
Fev-06	90.0	94.8	86.4	96.8	104.0	91.6
Mar-06	100.8	104.4	98.2	108.8	114.6	104.5
Abr-06	100.0	107.9	94.2	108.9	119.0	101.4
Mai-06	100.3	106.9	95.5	110.5	119.0	104.3
Jun-06	97.8	107.5	90.7	107.9	120.0	98.9
Jul-06	109.0	117.2	102.9	119.5	130.3	111.7
Ago-06	108.5	126.0	95.7	118.5	140.0	102.7
Set-06	107.3	114.1	102.2	116.9	126.6	109.8
Out-06	105.4	109.5	102.5	115.8	121.9	111.3
Nov-06	105.6	112.7	100.4	117.3	126.1	110.8
* Dez-06	143.3	144.4	142.5	159.7	162.3	157.8
* Jan-07	95.3	97.7	93.6	106.1	110.4	102.9
Fev-07	88.8	92.3	86.1	97.7	103.7	93.3
<b>Variação mensal (%)</b>						
Fev-06	-5.1	-0.5	-8.5	-5.9	-0.7	-9.8
Mar-06	12.1	10.1	13.7	12.3	10.2	14.1
Abr-06	-0.8	3.3	-4.1	0.1	3.8	-2.9
Mai-06	0.4	-0.8	1.4	1.5	0.0	2.8
Jun-06	-2.5	0.6	-5.0	-2.4	0.9	-5.1
Jul-06	11.4	9.0	13.5	10.8	8.5	12.9
Ago-06	-0.4	7.5	-7.1	-0.9	7.5	-8.1
Set-06	-1.1	-9.4	6.9	-1.3	-9.6	7.0
Out-06	-1.7	-4.1	0.2	-1.0	-3.8	1.3
Nov-06	0.1	2.9	-2.1	1.3	3.5	-0.4
* Dez-06	35.7	28.2	41.9	36.2	28.7	42.4
* Jan-07	-33.5	-32.3	-34.3	-33.6	-32.0	-34.8
Fev-07	-6.9	-5.5	-7.9	-7.9	-6.0	-9.3
<b>Variação homologa (%)</b>						
Fev-06	0.8	4.8	-2.2	1.8	6.3	-1.7
Mar-06	-1.9	-2.2	-1.7	-0.8	-1.0	-0.7
Abr-06	1.7	5.3	-1.1	2.9	6.8	-0.3
Mai-06	1.6	1.7	1.5	3.2	3.8	2.7
Jun-06	-4.9	1.2	-9.6	-3.0	4.0	-8.4
Jul-06	4.5	3.9	5.1	6.5	6.4	6.7
Ago-06	1.8	4.4	-0.5	3.8	6.9	0.9
Set-06	2.4	5.0	0.5	4.3	7.3	1.8
Out-06	-0.2	1.2	-1.3	1.7	3.6	0.1
Nov-06	0.4	4.4	-2.6	2.2	6.6	-1.2
* Dez-06	1.5	0.4	2.4	3.4	2.4	4.1
* Jan-07	0.5	2.5	-0.9	3.1	5.4	1.4
Fev-07	-1.3	-2.6	-0.3	0.9	-0.3	1.9
<b>Variação média nos últimos 12 meses (%)</b>						
Fev-06	1.6	2.4	0.9	1.9	2.4	1.5
Mar-06	1.0	1.6	0.5	1.4	1.7	1.1
Abr-06	1.1	2.2	0.2	1.6	2.5	0.8
Mai-06	1.0	1.9	0.2	1.6	2.5	1.0
Jun-06	0.0	1.8	-1.4	0.9	2.7	-0.6
Jul-06	0.6	2.3	-0.8	1.6	3.5	0.1
Ago-06	0.6	2.5	-0.8	1.8	3.9	0.1
Set-06	0.7	2.7	-0.8	2.0	4.3	0.1
Out-06	0.8	2.8	-0.8	2.2	4.6	0.2
Nov-06	0.7	2.9	-1.0	2.2	4.9	0.1
* Dez-06	0.7	2.5	-0.7	2.3	4.6	0.5
* Jan-07	0.7	2.6	-0.8	2.5	4.8	0.6
Fev-07	0.6	2.1	-0.7	2.4	4.3	0.8

**NOTAS**

Varição mensal = [ mês n (ano N) / mês n-1 (ano N) \* 100] - 100

Varição homologa = [ mês n (ano N) / mês n (ano N-1) \* 100] - 100

Varição média nos últimos 12 meses = [ [ mês (n-11) + ... + mês (n) ] / [ mês (n-23) + ... + mês (n-12) ] \* 100 ] - 100



M e s e s	VOLUME DE NEGÓCIOS NO COMÉRCIO A RETALHO (DEFLACIONADO)			VOLUME DE NEGÓCIOS NO COMÉRCIO A RETALHO		
	ÍNDICE GERAL	Comércio a retalho de produtos alimentares, bebidas e tabaco (Total)	Comércio a retalho de produtos não alimentares (Total)	ÍNDICE GERAL	Comércio a retalho de produtos alimentares, bebidas e tabaco (Total)	Comércio a retalho de produtos não alimentares (Total)
<b>índices mensais</b>						
Fev-06	89.7	94.8	86.0	96.6	103.9	91.2
Mar-06	101.4	104.3	99.3	109.4	114.6	105.6
Abr-06	99.1	108.6	92.2	108.0	119.8	99.3
Mai-06	100.7	106.5	96.5	110.9	118.5	105.4
Jun-06	98.3	107.6	91.5	108.4	120.1	99.9
Jul-06	108.1	117.6	101.0	118.6	130.7	109.6
Ago-06	109.0	125.6	96.9	119.1	139.7	104.0
Set-06	107.1	114.6	101.6	116.8	127.2	109.2
Out-06	105.3	109.4	102.3	115.6	121.7	111.1
Nov-06	105.9	112.5	101.0	117.6	126.0	111.5
* Dez-06	142.4	145.3	140.2	158.7	163.4	155.3
* Jan-07	95.2	97.6	93.4	105.9	110.3	102.7
Fev-07	88.5	92.3	85.7	97.5	103.7	92.9
<b>Varição mensal (%)</b>						
Fev-06	-5.2	-0.5	-8.7	-6.0	-0.7	-10.0
Mar-06	13.1	10.0	15.5	13.3	10.2	15.9
Abr-06	-2.3	4.1	-7.1	-1.3	4.6	-6.0
Mai-06	1.6	-1.9	4.6	2.7	-1.1	6.1
Jun-06	-2.4	1.0	-5.2	-2.3	1.3	-5.2
Jul-06	9.9	9.4	10.4	9.4	8.9	9.8
Ago-06	0.9	6.8	-4.1	0.5	6.9	-5.2
Set-06	-1.8	-8.8	4.9	-1.9	-9.0	5.0
Out-06	-1.7	-4.6	0.6	-1.0	-4.3	1.7
Nov-06	0.6	2.9	-1.2	1.8	3.5	0.4
* Dez-06	34.5	29.2	38.8	34.9	29.7	39.3
* Jan-07	-33.1	-32.8	-33.4	-33.4	-32.5	-33.9
Fev-07	-7.0	-5.5	-8.2	-8.0	-6.0	-9.6
<b>Varição homologa (%)</b>						
Fev-06	0.8	4.8	-2.2	1.8	6.3	-1.7
Mar-06	-1.9	-2.0	-1.8	-0.8	-0.8	-0.8
Abr-06	1.0	5.5	-2.6	2.2	7.0	-1.8
Mai-06	2.1	1.4	2.8	3.8	3.5	4.0
Jun-06	-4.7	1.3	-9.4	-2.8	4.1	-8.2
Jul-06	4.3	3.6	4.9	6.3	6.1	6.5
Ago-06	2.0	4.6	-0.3	4.0	7.1	1.1
Set-06	1.8	5.4	-1.1	3.6	7.8	0.3
Out-06	0.5	0.7	0.3	2.4	3.1	1.8
Nov-06	0.4	4.5	-2.8	2.1	6.6	-1.3
* Dez-06	0.8	0.7	0.9	2.6	2.7	2.6
* Jan-07	0.6	2.5	-0.9	3.1	5.4	1.4
Fev-07	-1.3	-2.6	-0.3	0.9	-0.3	1.9
<b>Varição média nos últimos 12 meses (%)</b>						
Fev-06	1.6	2.5	0.9	1.9	2.5	1.5
Mar-06	1.0	1.6	0.5	1.4	1.7	1.1
Abr-06	1.0	2.2	0.2	1.5	2.5	0.8
Mai-06	1.0	1.9	0.2	1.6	2.5	0.9
Jun-06	0.0	1.9	-1.4	0.9	2.7	-0.6
Jul-06	0.6	2.3	-0.7	1.6	3.5	0.1
Ago-06	0.6	2.5	-0.8	1.8	3.9	0.1
Set-06	0.6	2.7	-1.0	1.9	4.4	-0.1
Out-06	0.8	2.8	-0.9	2.1	4.7	0.1
Nov-06	0.7	2.9	-1.0	2.2	4.9	0.1
* Dez-06	0.7	2.5	-0.8	2.3	4.6	0.4
* Jan-07	0.6	2.7	-1.0	2.4	4.9	0.4
Fev-07	0.5	2.2	-0.9	2.3	4.4	0.6

<b>NOTAS</b>	Varição mensal = [ mês n (ano N) / mês n-1 (ano N) * 100 ] - 100
	Varição homologa = [ mês n (ano N) / mês n (ano N-1) * 100 ] - 100
	Varição média nos últimos 12 meses = [ [ mês (n-11) + ... + mês (n) ] / [ mês (n-23) + ... + mês (n-12) ] * 100 ] - 100

(\*) - Rectificação, em resultado da substituição das estimativas efectuadas para as não respondidas, por respostas efectivas das empresas, entretanto recebidas e de alteração do deflactor.





M e s e s	ÍNDICE DE EMPREGO			ÍNDICE DE REMUNERAÇÕES			ÍNDICE DE HORAS TRABALHADAS		
	TOTAL	Comércio a retalho de produtos alimentares, bebidas e tabaco	Comércio a retalho de produtos não alimentares	TOTAL	Comércio a retalho de produtos alimentares, bebidas e tabaco	Comércio a retalho de produtos não alimentares	TOTAL	Comércio a retalho de produtos alimentares, bebidas e tabaco	Comércio a retalho de produtos não alimentares
<b>Índices mensais</b>									
Fev-06	108.1	108.2	108.1	125.0	128.5	123.2	104.2	108.3	101.6
Mar-06	108.7	108.7	108.7	129.2	133.4	127.0	111.0	113.8	109.3
Abr-06	109.1	109.3	109.0	132.5	140.8	128.2	104.2	109.2	101.1
Mai-06	109.1	109.9	108.7	134.7	138.6	132.6	109.3	112.7	107.2
Jun-06	109.7	110.7	109.1	139.8	139.4	140.0	107.0	111.3	104.4
Jul-06	110.5	111.7	109.7	143.7	141.8	144.6	107.5	112.2	104.6
Ago-06	110.3	112.4	109.0	135.8	137.1	135.2	105.4	111.3	101.8
Set-06	109.8	110.9	109.1	131.2	132.7	130.4	106.8	110.4	104.6
Out-06	109.6	111.0	108.8	131.2	135.3	129.1	107.8	111.7	105.4
Nov-06	110.5	112.4	109.4	154.9	162.0	151.2	108.5	113.3	105.5
* Dez-06	110.3	111.9	109.3	172.9	158.5	180.4	107.3	114.3	102.9
* Jan-07	110.0	112.0	108.8	133.3	134.0	133.0	111.2	116.9	107.6
Fev-07	109.5	112.0	107.9	128.6	132.7	126.4	105.0	111.6	101.0
<b>Varição mensal (%)</b>									
Fev-06	-0.1	0.3	-0.3	-2.5	-1.0	-3.4	-5.2	-4.0	-6.0
Mar-06	0.5	0.5	0.6	3.3	3.8	3.1	6.6	5.1	7.6
Abr-06	0.3	0.6	0.2	2.6	5.5	1.0	-6.1	-4.0	-7.5
Mai-06	0.0	0.5	-0.3	1.6	-1.5	3.5	4.9	3.2	6.1
Jun-06	0.5	0.7	0.4	3.8	0.6	5.6	-2.1	-1.3	-2.7
Jul-06	0.7	1.0	0.5	2.8	1.7	3.3	0.5	0.8	0.2
Ago-06	-0.2	0.6	-0.6	-5.4	-3.3	-6.5	-1.9	-0.8	-2.7
Set-06	-0.5	-1.3	0.0	-3.4	-3.1	-3.5	1.3	-0.8	2.8
Out-06	-0.1	0.1	-0.2	0.0	1.9	-1.0	0.9	1.2	0.8
Nov-06	0.8	1.3	0.5	18.1	19.7	17.2	0.6	1.4	0.1
* Dez-06	-0.2	-0.5	0.0	11.6	-2.1	19.3	-1.1	1.0	-2.4
* Jan-07	-0.3	0.1	-0.5	-22.9	-15.5	-26.3	3.6	2.2	4.6
Fev-07	-0.5	0.0	-0.8	-3.5	-0.9	-4.9	-5.5	-4.5	-6.2
<b>Varição homóloga (%)</b>									
Fev-06	0.8	1.9	0.2	4.6	6.7	3.5	0.0	0.8	-0.5
Mar-06	0.8	1.7	0.3	6.3	8.0	5.4	1.3	1.3	1.3
Abr-06	0.7	1.8	0.1	4.4	5.3	3.9	-2.4	-0.1	-3.9
Mai-06	0.8	2.1	0.0	7.0	9.9	5.5	1.3	2.3	0.7
Jun-06	1.1	1.9	0.6	5.4	6.4	4.8	0.1	0.9	-0.4
Jul-06	1.4	1.5	1.3	6.5	7.0	6.2	0.6	1.0	0.4
Ago-06	1.1	1.5	0.8	5.2	6.1	4.8	0.1	0.7	-0.3
Set-06	0.9	1.2	0.6	5.0	5.8	4.5	-0.6	0.8	-1.5
Out-06	0.6	1.9	-0.2	4.0	6.6	2.7	1.3	2.5	0.5
Nov-06	0.6	2.2	-0.3	5.0	8.0	3.3	-0.4	1.0	-1.3
* Dez-06	0.5	2.6	-0.9	2.2	3.6	1.6	-1.8	1.4	-3.9
* Jan-07	1.7	3.8	0.4	3.9	3.2	4.3	1.1	3.5	-0.4
Fev-07	1.2	3.5	-0.2	2.9	3.3	2.6	0.8	3.0	-0.6
<b>Varição média nos últimos 12 meses (%)</b>									
Fev-06	1.0	1.9	3.9	3.2	5.4	6.1	-0.4	0.7	1.5
Mar-06	1.0	2.0	3.9	3.5	5.7	6.5	-0.2	0.8	1.6
Abr-06	0.9	2.0	4.0	3.5	5.6	6.3	-0.3	0.8	1.9
Mai-06	0.9	2.1	4.1	3.8	6.0	6.7	-0.2	1.0	2.1
Jun-06	1.0	2.2	4.2	4.1	6.3	7.1	-0.1	1.1	2.3
Jul-06	1.0	2.1	4.1	4.5	6.3	7.1	0.1	1.2	2.5
Ago-06	1.0	2.0	3.9	4.6	6.4	7.2	0.1	1.1	2.4
Set-06	0.9	1.9	3.7	4.8	6.6	7.4	0.1	1.1	2.6
Out-06	0.9	1.9	3.7	4.9	6.6	7.4	0.2	1.3	2.8
Nov-06	0.9	1.8	3.5	5.1	6.8	7.5	0.2	1.2	2.6
* Dez-06	0.8	1.9	3.6	5.0	6.7	7.2	0.0	1.1	2.4
* Jan-07	0.9	2.0	3.8	4.9	6.4	6.8	0.0	1.3	2.6
Fev-07	0.9	2.1	4.0	4.8	6.1	6.4	0.1	1.5	2.9

**NOTAS**

Varição mensal = [ mês n (ano N) / mês n-1 (ano N) \* 100] - 100

Varição homóloga = [ mês n (ano N) / mês n (ano N-1) \* 100] - 100

Varição média nos últimos 12 meses = [ [ mês (n-11) + ... + mês (n) ] / [ mês (n-23) + ... + mês (n-12) ] \* 100 ] - 100

(\*) - Rectificação, em resultado da substituição das estimativas efectuadas para as não respostas, por respostas efectivas das empresas, entretanto recebidas.

#### Notas Explicativas

Dado os ajustamentos metodológicos no IPC, referenciados no destaque de Fevereiro deste indicador, que se traduziram, nomeadamente, na modificação da periodicidade de recolha de preços para alguns produtos da classe do Vestuário e Calçado – adopção da recolha mensal alterando o anterior método de observação dos preços, baseado na rotação trimestral da amostra – de modo a reflectir com maior precisão temporal os efeitos das entradas de novas colecções e das promoções e saldos, efectuaram-se alterações de tratamento a estas classes de modo a não repercutir, nas variações mensais e homólogas, os efeitos daquela alteração metodológica. Em consequência as séries deflacionadas de índices brutos, índices corrigidos dos dias úteis e índices corrigidos dos dias úteis e da sazonalidade são revistas desde Fevereiro de 2006.

<sup>(A)</sup> – Ainda que se utilize, por simplificação, a expressão “Vendas”, na realidade a variável observada é o Volume de Negócios, composto pelas vendas e prestações de serviços. Contudo, dadas as características específicas deste sector de actividade, as vendas são a componente mais importante do volume de negócios, pesando cerca de 97,5% do total no ano 2000.

#### Índice de Volume de Negócios no Comércio a Retalho

Os índices de Volume de Negócios no Comércio a Retalho (IVNECR), têm por objectivo mostrar a evolução do mercado de bens e serviços neste sector. Os índices são obtidos com base no Inquérito Mensal ao Comércio – Volume de Negócios e Emprego, realizado por via postal e electrónica (e-mail), junto de 2 347 unidades estatísticas seleccionadas a partir das empresas sedeadas no território nacional, dedicando-se principalmente ao Comércio a Retalho. A taxa de respostas, tendo por base o volume de negócios na amostra, no momento da primeira divulgação, é superior a 85%.

A análise de resultados do presente Destaque foi efectuada tendo por base o índice de volume de negócios deflacionado, corrigido do efeito dos dias úteis e da sazonalidade.

#### Índice de Emprego, Remunerações e Horas Trabalhadas no Comércio a Retalho

Os índices de Emprego, Remunerações e Horas Trabalhadas de Negócios no Comércio a Retalho (IVNECR), têm por objectivo mostrar a evolução do mercado de emprego, dos salários e vencimentos e do volume de trabalho neste sector. Os índices são obtidos com base no Inquérito Mensal ao Comércio – Volume de Negócios e Emprego, realizado por via postal e electrónica (e-mail), junto de 2 347 unidades estatísticas seleccionadas a partir das empresas sedeadas no território nacional dedicando-se principalmente ao Comércio a Retalho. A taxa de respostas, tendo por base o volume de negócios na amostra, no momento da primeira divulgação é superior a 85%.

#### Taxa de variação mensal

A variação mensal compara cada uma das variáveis entre dois meses consecutivos. Embora seja um indicador que permite um acompanhamento corrente do andamento, o cálculo desta taxa de variação é particularmente influenciado por efeitos de natureza sazonal e outros mais específicos localizados num (ou em ambos) dos meses comparados.

#### Taxa de variação homóloga

A variação homóloga compara o nível de cada variável entre o mês corrente e o mesmo mês do ano anterior. Esta taxa de variação é mais “resistente” a oscilações de natureza sazonal podendo, no entanto, ser influenciada por efeitos localizados num mês específico.

#### Taxa de variação média dos últimos doze meses

A variação média dos últimos doze meses compara o nível da variável dos últimos doze meses com os doze meses imediatamente anteriores. Por se tratar de uma média móvel, esta taxa de variação é menos sensível a alterações esporádicas.

O presente destaque incluiu a informação recebida até ao dia 28 de Março de 2007, com a taxa de respostas de 92,3%.

Para mais informação relacionada com este assunto, consulte: [http://www.ine.pt/prodserv/quadros/periodo.asp?pub\\_cod=326](http://www.ine.pt/prodserv/quadros/periodo.asp?pub_cod=326)  
[http://www.ine.pt/prodserv/quadros/periodo.asp?pub\\_cod=244](http://www.ine.pt/prodserv/quadros/periodo.asp?pub_cod=244)