

13 de Abril de 2007

Índices de Volume de Negócios, Emprego, Remunerações e Horas Trabalhadas nos Serviços Fevereiro de 2007

DESACELERAÇÃO DO VOLUME DE NEGÓCIOS DOS SERVIÇOS

CRESCIMENTO DO EMPREGO E REMUNERAÇÕES

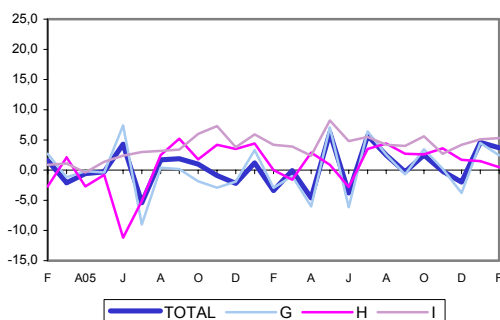
Em Fevereiro de 2007, o volume de negócios nos serviços registou uma taxa de variação homóloga de 3,7%, desacelerando 0,9 pontos percentuais (p.p.) relativamente a Janeiro. O emprego e as remunerações efectivamente pagas apresentaram variações homólogas de 1,1% e de 4,4%, respectivamente, enquanto as horas trabalhadas registaram uma variação homóloga nula.

VOLUME DE NEGÓCIOS

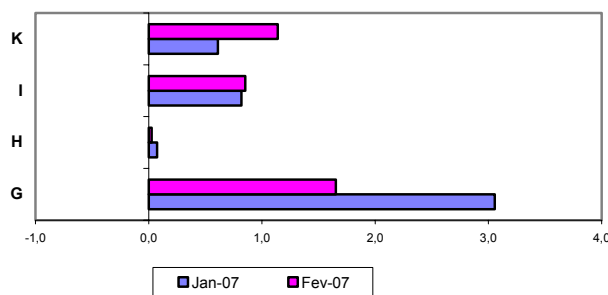
Em Fevereiro de 2007, quando comparado com o mês homólogo do ano anterior, o volume de negócios nos serviços registou uma taxa de variação de 3,7%, o que traduz uma desaceleração de 0,9 p.p. face ao mês anterior.

Todas as secções registaram variações homólogas positivas, sendo a secção de *Comércio por grosso; reparação de veículos automóveis, motociclos e de bens de uso pessoal* que determinou o andamento do índice geral ao registar uma taxa de variação homóloga de 2,4%, a que correspondeu um abrandamento de 2,1 p.p. face a Janeiro. O contributo desta secção para a variação do índice agregado foi de 1,7 p.p.. Das restantes, destaca-se a secção de *Actividades imobiliárias, alugueres e serviços prestados às empresas*, pela aceleração de 4,2 p.p., a que correspondeu uma taxa de variação homóloga de 9,9% e um contributo para o índice agregado de 1,1 p.p.

Índice Total e Secções
Variações Homólogas, %



Secções
Contribuições para o Índice Total



Face ao mês de Janeiro, o volume de negócios nos serviços apresentou uma variação de -3,7%, a que correspondeu uma melhoria de 7,3 p.p.. Todas as secções, exceptuando-se a de *Actividades imobiliárias, alugueres e serviços prestados às empresas*, registaram comportamentos mensais negativos, embora menos intensos que em Janeiro, destacando-se a de *Comércio por grosso; reparação de veículos automóveis, motociclos e de bens de uso pessoal* pela contribuição para a variação mensal negativa do índice total, na ordem de -3,7 p.p.. A secção de *Actividades imobiliárias, alugueres e serviços prestados às empresas* registou uma aceleração de 42,9 p.p., correspondendo a uma taxa de variação de 7,5% e um contributo para o índice agregado de 0,8 p.p..

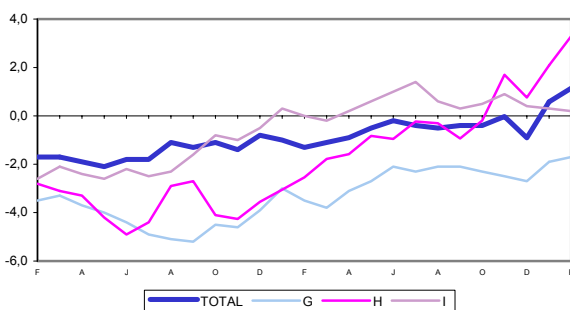
A variação média nos últimos 12 meses do índice agregado foi de 1,1%, melhorando 0,6 p.p. face a Janeiro.

EMPREGO

Em Fevereiro, quando comparado com o período homólogo do ano anterior, o emprego nos serviços registou uma variação de 1,1%, o que traduz uma melhoria de 0,5 p.p. face à variação observada em Janeiro.

Este andamento resultou dos comportamentos mais favoráveis de todas as secções consideradas, com excepção da de *Transportes, armazenagem e comunicações*. Esta secção registou uma taxa de variação homóloga de 0,2%, 0,1 p.p. inferior à observada em Janeiro. A variação positiva do índice foi principalmente determinada pelos comportamentos das secções de *Actividades imobiliárias, alugueres e serviços prestados às empresas* (variação homóloga de 3,5%) e de *Alojamento e restauração (restaurantes e similares)*, (3,3%). A secção de *Comércio por grosso; reparação de veículos automóveis, motociclos e de bens de uso pessoal e doméstico*, apesar de registar uma variação negativa (-1,7%), melhorou em 0,2 p.p. face ao resultado do mês anterior.

Emprego - Índice Total e Secções
Variações Homólogas, %



Face a Janeiro de 2007, o emprego nos serviços apresentou uma taxa de variação de 0,6%, superior em 0,8 p.p. à variação observada naquele mês.

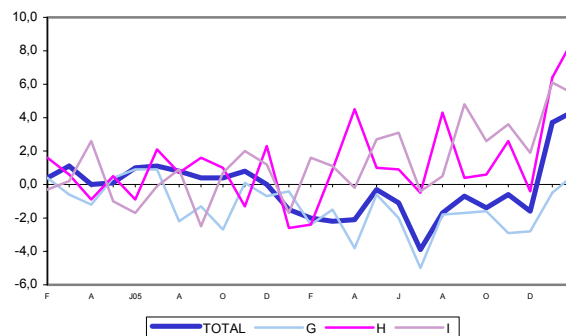
A variação média nos últimos 12 meses situou-se em -0,3%, superior em 0,2 p.p. à variação verificada em Janeiro.

REMUNERAÇÕES

Face ao mês homólogo de 2006, as remunerações nos serviços cresceram 4,4% em Fevereiro, o que significou uma melhoria de 0,7 p.p. relativamente à variação observada no mês anterior.

Este andamento ficou a dever-se aos comportamentos mais positivos de todas as secções, exceptuando-se a de *Transportes, armazenagem e comunicações* que, apesar de registar uma taxa de variação homóloga positiva (5,4%), abrandou 0,7 p.p. face a Janeiro. Dessas secções, destaca-se, pelo seu contributo para a variação do índice agregado, a secção de *Actividades imobiliárias, alugueres e serviços prestados às empresas*, com um contributo de 1,8 p.p. e uma variação homóloga de 7,0%, melhorando em 0,5 p.p. face a Janeiro de 2007.

Remunerações - Índice Total e Secções
Variações Homólogas, %



Face ao mês anterior as remunerações nos serviços diminuíram 0,3%. Todas as secções registaram variações menos desfavoráveis, destacando-se, pelo seu contributo, a secção de *Comércio por grosso; reparação de veículos automóveis, motociclos e de bens de uso pessoal e doméstico*, -0,4 p.p., correspondendo a uma taxa de variação homóloga de -1,0%.

A variação média nos últimos 12 meses foi de -0,7%, melhorando 0,5 p.p. relativamente ao resultado de Janeiro.

HORAS TRABALHADAS

Em Fevereiro, quando comparado com o mesmo mês do ano anterior, o volume de trabalho nos serviços registou um crescimento nulo, representando, no entanto, uma recuperação de 0,1 p.p. face à variação do mês anterior.

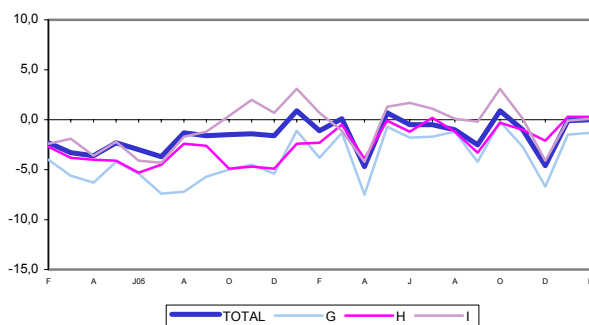
Em todas as secções observaram-se taxas de variação homólogas mais favoráveis do que as registadas em Janeiro, destacando-se a secção de *Actividades*

imobiliárias, alugueres e serviços prestados às empresas que, com uma taxa de variação homóloga de 1,5%, contribuiu com 0,4 p.p. para o índice agregado. O comportamento negativo da secção de *Comércio por grosso; reparação de veículos automóveis, motociclos e de bens de uso pessoal e doméstico*, anulou o comportamento positivo das restantes secções (com contributo de -0,5 p.p. e uma taxa de variação homóloga de -1,3%).

Relativamente ao mês anterior, o volume de trabalho nos serviços diminuiu 5,5%. Todas as secções apresentaram variações negativas, em parte explicadas pelo menor número de dias úteis de Fevereiro.

A variação média dos últimos 12 meses foi de -1,1% melhorando em 0,1 p.p. face ao resultado observado no mês anterior.

Horas Trabalhadas - Índice Total e Secções
Variações Homólogas, %





INSTITUTO NACIONAL DE ESTATÍSTICA

Índices de **Volume de Negócios** nos Serviços
Índice Total, Secções e Divisões
Variações mensais, homólogas e nos últimos 12 meses
BASE 2000=100

Meses	TOTAL	SECÇÕES				DIVISÕES									
		G ^(*)	H	I	K	50	51	55	60	61	62	63	64	70 a 74	
Índices mensais															
Fev-06	92,7	92,6	82,4	109,4	80,1	89,1	94,3	82,4	117,3	103,3	108,9	85,3	124,1	80,1	
Mar-06	110,0	110,7	95,5	123,2	98,3	105,1	113,4	95,5	133,3	120,1	120,2	106,3	131,1	98,3	
Abril-06	99,1	97,0	100,6	118,2	89,8	92,9	99,0	100,6	118,7	103,7	137,8	104,2	125,2	89,8	
Mai-06	112,1	111,9	108,0	129,0	97,0	108,4	113,6	108,0	137,6	116,0	145,2	108,9	136,4	97,0	
Jun-06	110,4	108,7	106,7	129,7	100,9	106,4	109,8	106,7	133,6	113,0	156,3	112,9	135,4	100,9	
Jul-06	109,7	105,7	121,5	138,3	95,9	98,2	109,2	121,5	132,4	122,7	180,0	128,5	141,0	95,9	
Ago-06	102,4	97,6	130,2	133,3	84,3	85,3	103,4	130,2	109,9	116,3	180,7	135,4	136,1	84,3	
Set-06	107,2	105,4	117,0	129,9	89,3	90,6	112,3	117,0	127,3	121,5	172,5	116,2	132,9	89,3	
Out-06	109,9	109,0	107,4	129,9	95,1	93,5	116,3	107,4	135,5	142,4	149,2	111,1	136,0	95,1	
Nov-06	109,3	109,1	95,6	125,9	98,7	92,4	116,9	95,6	133,1	129,1	139,4	101,1	137,7	98,7	
*Dez-06	112,1	107,4	102,3	125,2	126,8	98,9	111,4	102,3	116,4	124,0	160,1	100,6	142,1	128,8	
*Jan-07	99,8	100,4	87,8	119,4	81,9	87,0	106,6	87,8	123,4	120,6	145,2	89,9	134,2	81,9	
Fev-07	96,1	94,9	82,8	115,3	88,1	85,5	99,3	82,8	122,9	107,0	122,6	92,8	127,1	88,1	
Variação mensal (%)															
Fev-06	-2,9	-3,6	-4,8	-3,7	3,3	0,7	-5,4	-4,8	-2,5	14,1	-10,7	0,1	-5,6	3,3	
Mar-06	18,6	19,5	15,9	12,6	22,7	17,9	20,3	15,9	13,6	16,2	10,4	24,6	5,7	22,7	
Abril-06	-9,8	-12,4	5,3	-4,0	-8,6	-11,6	-12,7	5,3	-11,0	-13,6	14,7	-2,0	-4,5	-8,6	
Mai-06	13,0	15,3	7,4	9,1	8,0	16,7	14,8	7,4	15,9	11,8	5,4	4,6	8,9	8,0	
Jun-06	-1,4	-2,9	-1,2	0,6	4,0	-1,8	-3,4	-1,2	-2,8	-2,6	7,7	3,6	-0,7	4,0	
Jul-06	-0,7	-2,8	13,8	6,6	-5,0	-7,7	-0,5	13,8	-1,0	8,6	15,1	13,8	4,2	-5,0	
Ago-06	-6,6	-7,6	7,2	-3,7	-12,2	-13,1	-5,3	7,2	-17,0	-5,2	0,4	5,4	-3,5	-12,2	
Set-06	4,6	7,9	-10,2	-2,5	6,0	6,2	8,6	-10,2	15,9	4,5	-4,5	-14,2	-2,4	6,0	
Out-06	2,6	3,5	-8,2	0,0	6,5	3,2	3,6	-8,2	6,4	17,2	-13,5	-4,4	2,3	6,5	
Nov-06	-0,6	0,0	-11,0	-3,1	3,8	-1,2	0,5	-11,0	-1,8	-9,3	-6,6	-9,0	1,2	3,8	
*Dez-06	2,6	-1,5	7,1	-0,5	28,4	7,1	-4,7	7,1	-12,6	-3,9	14,9	-0,5	3,2	28,4	
*Jan-07	-11,0	-6,6	-14,2	-4,6	-35,4	-12,0	-4,3	-14,2	6,0	-2,8	-9,3	-10,6	-5,6	-35,4	
Fev-07	-3,7	-5,5	-5,7	-3,5	7,5	-1,8	-6,9	-5,7	-0,4	-11,3	-15,5	3,1	-5,3	7,5	
Variação homóloga (%)															
Fev-06	-3,4	-3,0	0,0	4,2	-15,7	-1,9	-3,4	0,0	6,4	5,7	5,9	12,7	-1,4	-15,7	
Mar-06	-0,1	-1,0	-1,6	3,9	0,6	-2,6	-0,3	-1,6	10,3	7,1	3,7	9,8	-3,1	0,6	
Abril-06	-4,6	-6,0	2,9	2,4	-8,3	-7,5	-5,3	2,9	-2,6	-9,4	12,9	14,2	-3,0	-8,3	
Mai-06	6,2	7,1	0,9	8,2	1,2	3,3	8,9	0,9	10,1	6,4	21,6	12,3	2,1	1,2	
Jun-06	-3,8	-6,2	-2,8	4,8	-1,0	-15,3	-1,3	-2,8	4,7	-5,0	17,6	6,8	1,2	-1,0	
Jul-06	5,7	6,4	3,5	5,5	3,4	5,7	6,7	3,5	6,5	-4,5	20,6	7,7	0,2	3,4	
Ago-06	2,5	2,6	4,4	4,2	-1,9	0,1	3,5	4,4	4,2	1,6	17,6	7,9	-1,9	-1,9	
Set-06	-0,3	-0,7	2,7	4,0	-5,4	-7,2	2,0	2,7	-0,7	19,5	22,4	9,2	-1,8	-5,4	
Out-06	2,5	3,4	2,6	5,6	-6,6	-4,0	6,6	2,6	6,0	16,9	16,7	6,8	1,5	-6,6	
Nov-06	-0,2	0,2	3,6	2,7	-6,8	-10,4	4,8	3,6	0,6	17,2	21,7	0,4	0,9	-6,8	
*Dez-06	-2,0	-3,8	1,7	4,2	-1,3	-10,0	-1,0	1,7	-1,2	13,1	6,5	11,2	2,5	-1,3	
*Jan-07	4,6	4,5	1,5	5,1	5,7	-1,6	7,0	1,5	2,6	33,1	19,1	5,6	2,0	5,7	
Fev-07	3,7	2,4	0,5	5,3	9,9	-4,1	5,3	0,5	4,7	3,5	12,6	8,7	2,4	9,9	
Variação média nos últimos 12 meses (%)															
Fev-06	-0,4	-0,8	0,0	3,4	-3,2	-0,3	-1,0	0,0	4,8	2,9	8,3	7,0	-0,4	-3,2	
Mar-06	-0,3	-0,8	-0,3	3,6	-2,0	-0,3	-1,0	-0,3	6,1	3,6	7,2	8,0	-0,9	-2,0	
Abril-06	-0,6	-1,3	0,1	3,9	-2,5	-0,7	-1,5	0,1	5,7	1,9	8,2	9,5	-1,1	-2,5	
Mai-06	0,0	-0,7	0,3	4,4	-2,3	-0,4	-0,8	0,3	6,5	2,5	9,5	10,3	-0,9	-2,3	
Jun-06	-0,8	-1,8	1,2	4,6	-2,2	-3,6	-1,1	1,2	6,8	1,2	10,1	10,2	-0,6	-2,2	
Jul-06	0,2	-0,6	2,0	4,9	-2,2	-2,2	0,1	2,0	7,2	-1,0	12,0	10,4	-0,8	-2,2	
Ago-06	0,2	-0,4	2,2	4,9	-2,8	-2,1	0,3	2,2	7,1	-0,7	13,9	10,7	-1,1	-2,8	
Set-06	0,1	-0,5	2,0	5,0	-3,9	-2,6	0,4	2,0	6,4	1,6	15,1	10,8	-1,0	-3,9	
Out-06	0,2	0,0	2,1	5,0	-5,3	-2,7	1,1	2,1	6,2	2,4	16,2	10,1	-0,9	-5,3	
Nov-06	0,2	0,2	2,0	4,6	-5,8	-3,4	1,8	2,0	5,3	5,1	17,0	8,7	-0,9	-5,8	
*Dez-06	0,3	0,1	1,9	4,6	-4,8	-4,5	2,1	1,9	4,4	5,3	15,4	9,0	-0,2	-4,8	
*Jan-07	0,5	0,2	1,7	4,6	-3,2	-4,7	2,3	1,7	3,9	7,8	15,7	8,5	0,0	-3,2	
Fev-07	1,1	0,6	1,7	4,6	-1,2	-4,9	3,0	1,7	3,7	7,6	16,1	8,3	0,2	-1,2	

NOTAS

Variação mensal = [mês n (ano N) / mês n-1 (ano N)] * 100 - 100

Variação homóloga = [mês n (ano N) / mês n (ano N-1)] * 100 - 100

Variação média nos últimos 12 meses = [[mês (n-1) + ... + mês (n)] / [mês (n-23) + ... + mês (n-12)]] * 100 - 100

(*) Rectificado, em resultado da substituição das estimativas efectuadas para as não respostas, ainda existentes à data do apuramento.

(**) Exclui Comércio a Retalho



Meses	TOTAL	SECÇÕES				DIVISÕES									
		G ^(**)	H	I	K	50	51	55	60	61	62	63	64	70 a 74	
Índices mensais															
Fev-06	97,6	95,9	93,0	87,7	109,6	92,1	97,9	93,0	92,1	85,9	70,4	93,2	77,9	109,6	
Mar-06	98,1	95,7	94,2	87,9	110,5	91,4	98,0	94,2	92,4	87,1	69,7	93,5	77,9	110,5	
Abril-06	98,5	95,6	95,6	88,2	111,2	91,7	97,7	95,6	92,7	88,3	69,9	94,1	77,8	111,2	
Mai-06	99,3	95,6	96,9	88,9	112,6	91,1	97,9	96,9	93,3	88,7	70,3	94,9	79,0	112,6	
Jun-06	99,9	95,5	97,0	89,7	114,2	91,1	97,9	97,0	94,3	91,7	69,3	95,2	80,3	114,2	
Jul-06	100,3	95,4	98,2	89,9	115,1	90,5	98,0	98,2	94,3	92,0	69,2	95,7	80,6	115,1	
Ago-06	100,0	95,1	97,9	89,5	114,7	89,5	98,0	97,9	93,8	92,7	68,7	95,2	80,3	114,7	
Set-06	100,0	95,2	97,6	89,3	115,2	89,4	98,2	97,6	93,8	90,6	68,5	95,0	79,9	115,2	
Out-06	99,8	95,0	97,0	89,3	115,0	89,4	97,9	97,0	94,3	89,7	68,9	95,0	78,8	115,0	
Nov-06	99,3	94,7	96,3	88,6	114,3	89,2	97,6	96,3	93,9	86,7	69,2	94,0	77,5	114,3	
*Dez-06	98,3	94,5	95,1	87,9	112,6	89,2	97,2	95,1	92,9	77,7	69,9	93,7	76,7	112,6	
*Jan-07	98,1	94,4	94,7	88,1	112,0	88,4	97,6	94,7	94,4	73,4	69,3	92,5	75,7	112,0	
Fev-07	98,7	94,3	96,1	87,9	113,4	87,8	97,7	96,1	94,1	73,5	69,3	92,9	75,5	113,4	
Variação mensal (%)															
Fev-06	0,0	-0,4	0,2	-0,2	0,5	-0,5	-0,3	0,2	-0,3	0,6	0,1	0,4	-0,4	0,5	
Mar-06	0,5	-0,2	1,3	0,2	0,9	-0,8	0,1	1,3	0,3	1,5	-1,0	0,3	-0,1	0,9	
Abril-06	0,5	-0,1	1,5	0,3	0,6	0,3	-0,3	1,5	0,3	1,3	0,3	0,6	-0,1	0,6	
Mai-06	0,8	-0,1	1,3	0,9	1,3	-0,6	0,2	1,3	0,7	0,4	0,6	0,9	1,6	1,3	
Jun-06	0,6	0,0	0,2	0,9	1,5	0,0	0,0	0,2	1,0	3,4	-1,5	0,3	1,6	1,5	
Jul-06	0,4	-0,1	1,2	0,2	0,7	-0,6	0,1	1,2	0,0	0,3	-0,2	0,5	0,4	0,7	
Ago-06	-0,3	-0,3	-0,3	-0,5	-0,3	-1,2	0,1	-0,3	-0,5	0,8	-0,7	-0,5	-0,4	-0,3	
Set-06	0,1	0,1	-0,3	-0,2	0,4	-0,1	0,2	-0,3	-0,1	-2,3	-0,3	-0,3	-0,5	0,4	
Out-06	-0,2	-0,2	-0,6	0,0	-0,1	0,0	-0,3	-0,6	0,6	-1,0	0,6	0,0	-1,5	-0,1	
Nov-06	-0,5	-0,2	-0,7	-0,8	-0,6	-0,1	-0,3	-0,7	-0,4	-3,3	0,4	-1,1	-1,6	-0,6	
*Dez-06	-1,0	-0,3	-1,3	-0,9	-1,5	-0,1	-0,4	-1,3	-1,0	-10,4	1,0	-0,3	-0,9	-1,5	
*Jan-07	-0,2	0,0	-0,4	0,3	-0,5	-0,9	0,4	-0,4	1,6	-5,5	-0,7	-1,3	-1,4	-0,5	
Fev-07	0,6	-0,1	1,4	-0,2	1,2	-0,6	0,1	1,4	-0,4	0,2	-0,1	0,4	-0,3	1,2	
Variação homóloga (%)															
Fev-06	-1,3	-3,5	-2,5	0,0	1,8	-6,3	-2,1	-2,5	-0,5	1,3	0,1	6,3	-4,8	1,8	
Mar-06	-1,1	-3,8	-1,8	-0,2	2,2	-6,6	-2,3	-1,8	-0,5	3,1	-0,4	5,4	-4,8	2,2	
Abril-06	-0,9	-3,1	-1,6	0,2	1,8	-5,7	-1,8	-1,6	-0,5	3,6	-1,3	6,5	-3,6	1,8	
Mai-06	-0,5	-2,7	-0,8	0,6	1,8	-5,3	-1,4	-0,8	0,2	1,6	-0,9	6,5	-3,3	1,8	
Jun-06	-0,2	-2,1	-1,0	1,0	1,9	-4,6	-0,8	-1,0	1,0	5,1	-2,9	6,1	-2,8	1,9	
Jul-06	-0,4	-2,3	-0,2	1,4	0,9	-4,5	-1,1	-0,2	0,7	0,9	-1,1	6,5	-0,9	0,9	
Ago-06	-0,5	-2,1	-0,3	0,6	0,5	-4,7	-0,7	-0,3	0,1	2,1	-4,7	5,7	-1,5	0,5	
Set-06	-0,4	-2,1	-0,9	0,3	1,5	-4,7	-0,8	-0,9	-0,2	-0,7	-4,9	5,0	-1,4	1,5	
Out-06	-0,4	-2,3	-0,2	0,5	1,3	-4,5	-1,2	-0,2	0,3	2,0	-3,7	5,0	-2,1	1,3	
Nov-06	0,0	-2,5	1,7	0,9	1,2	-4,5	-1,5	1,7	0,9	-1,0	-2,5	4,7	-1,8	1,2	
*Dez-06	-0,9	-2,7	0,8	0,4	-0,5	-4,9	-1,7	0,8	0,2	-10,6	-0,5	4,9	-2,4	-0,5	
*Jan-07	0,6	-1,9	2,1	0,3	2,7	-4,5	-0,6	2,1	2,2	-14,0	-1,4	-0,3	-3,2	2,7	
Fev-07	1,1	-1,7	3,3	0,2	3,5	-4,6	-0,2	3,3	2,1	-14,4	-1,6	-0,3	-3,1	3,5	
Variação média nos últimos 12 meses (%)															
Fev-06	-1,4	-4,2	-3,6	-1,5	3,6	-4,3	-4,1	-3,6	0,4	-1,2	-25,6	6,5	-5,3	3,6	
Mar-06	-1,4	-4,2	-3,5	-1,3	3,6	-4,7	-4,0	-3,5	0,4	-0,2	-23,9	6,5	-5,4	3,6	
Abril-06	-1,3	-4,2	-3,3	-1,1	3,6	-4,9	-3,8	-3,3	0,4	0,7	-22,0	6,6	-5,2	3,6	
Mai-06	-1,2	-4,1	-3,1	-0,8	3,6	-5,1	-3,5	-3,1	0,4	1,4	-19,8	6,8	-5,1	3,6	
Jun-06	-1,0	-3,9	-2,7	-0,6	3,4	-5,2	-3,2	-2,7	0,5	2,2	-17,6	6,7	-4,9	3,4	
Jul-06	-0,9	-3,7	-2,4	-0,2	3,1	-5,2	-2,9	-2,4	0,6	2,3	-14,9	6,7	-4,4	3,1	
Ago-06	-0,9	-3,4	-2,2	0,0	2,7	-5,2	-2,5	-2,2	0,5	2,4	-12,6	6,6	-3,9	2,7	
Set-06	-0,8	-3,2	-2,0	0,2	2,4	-5,1	-2,2	-2,0	0,5	2,0	-10,0	6,4	-3,6	2,4	
Out-06	-0,7	-3,0	-1,7	0,3	2,1	-5,2	-1,9	-1,7	0,3	2,0	-7,4	6,1	-3,3	2,1	
Nov-06	-0,6	-2,8	-1,2	0,4	1,8	-5,1	-1,6	-1,2	0,3	1,7	-4,7	5,9	-3,0	1,8	
*Dez-06	-0,6	-2,7	-0,8	0,5	1,4	-5,2	-1,5	-0,8	0,2	0,7	-1,8	5,6	-2,8	1,4	
*Jan-07	-0,5	-2,6	-0,4	0,5	1,4	-5,1	-1,4	-0,4	0,3	-0,5	-2,0	5,2	-2,7	1,4	
Fev-07	-0,3	-2,4	0,1	0,5	1,5	-4,9	-1,2	0,1	0,5	-1,8	-2,2	4,6	-2,6	1,5	

NOTAS

Variação mensal = [mês n (ano N) / mês n-1 (ano N)] * 100 - 100

Variação homóloga = [mês n (ano N) / mês n (ano N-1)] * 100 - 100

Variação média nos últimos 12 meses = [[mês (n-11) + ... + mês (n)] / [mês (n-23) + ... + mês (n-12)]] * 100 - 100

(*) Rectificado, em resultado da substituição das estimativas efectuadas para as não respostas, ainda existentes à data do apuramento.

(**) Exclui Comércio a Retalho



Meses	TOTAL	SECÇÕES				DIVISÕES									
		G ^(**)	H	I	K	50	51	55	60	61	62	63	64	70 a 74	
Índices mensais															
Fev-06	108,6	113,6	112,6	97,4	111,3	110,0	115,0	112,6	98,5	86,2	93,5	100,2	96,0	111,3	
Mar-06	113,7	120,5	118,0	100,3	116,2	110,8	124,4	118,0	101,7	92,2	96,3	104,1	97,5	116,2	
Abril-06	113,3	116,8	124,5	101,2	115,7	112,9	118,3	124,5	103,8	97,9	91,4	105,7	98,6	115,7	
Mai-06	116,6	121,3	122,9	103,3	120,9	117,0	123,0	122,9	105,0	100,5	91,5	109,9	101,2	120,9	
Jun-06	122,9	129,1	129,4	107,7	127,0	126,7	130,1	129,4	112,8	109,5	96,2	116,8	99,0	127,0	
Jul-06	120,4	126,6	129,2	105,9	122,7	121,2	128,8	129,2	107,8	108,4	95,9	114,8	101,0	122,7	
Ago-06	113,9	114,9	130,4	101,6	117,9	112,6	115,8	130,4	104,2	104,5	101,5	105,3	95,2	117,9	
Set-06	113,9	115,4	124,3	102,1	119,3	111,8	116,9	124,3	100,1	100,6	91,3	103,9	108,4	119,3	
Out-06	113,8	114,7	125,4	103,3	118,3	109,5	116,9	125,4	103,0	100,0	95,6	104,1	106,6	118,3	
Nov-06	132,3	140,5	138,8	114,3	136,1	135,1	142,7	138,8	112,8	97,0	104,1	136,6	105,2	136,1	
*Dez-06	140,7	150,1	154,9	123,4	138,4	144,6	152,4	154,9	121,4	98,9	165,3	121,0	110,4	138,4	
*Jan-07	113,7	115,3	120,8	102,8	119,6	109,7	117,6	120,8	99,2	78,7	92,0	108,0	109,4	119,6	
Fev-07	113,3	114,2	122,5	102,7	119,2	108,6	116,5	122,5	101,3	88,8	102,1	104,8	103,9	119,2	
Variação mensal (%)															
Fev-06	-1,0	-2,0	-0,8	0,6	-0,8	0,1	-2,8	-0,8	3,7	0,1	4,0	-1,0	-3,7	-0,8	
Mar-06	4,7	6,1	4,8	2,9	4,4	0,8	8,1	4,8	3,3	7,0	3,0	3,9	1,5	4,4	
Abril-06	-0,4	-3,1	5,5	0,9	-0,5	1,9	-4,9	5,5	2,1	6,2	-5,2	1,6	1,2	-0,5	
Mai-06	2,9	3,8	-1,3	2,1	4,6	3,6	3,9	-1,3	1,1	2,7	0,2	4,0	2,7	4,6	
Jun-06	5,4	6,4	5,3	4,3	5,1	8,3	5,7	5,3	7,4	8,9	5,0	6,2	-2,2	5,1	
Jul-06	-2,0	-1,9	-0,1	-1,7	-3,4	-4,4	-0,9	-0,1	-4,5	-1,0	-0,3	-1,6	2,0	-3,4	
Ago-06	-5,4	-9,3	0,9	-4,0	-3,9	-7,1	-10,1	0,9	-3,3	-3,6	5,9	-8,3	-5,7	-3,9	
Set-06	0,0	0,5	-4,7	0,5	1,2	-0,7	1,0	-4,7	-4,0	-3,8	-10,1	-1,4	13,9	1,2	
Out-06	0,0	-0,6	0,8	1,2	-0,8	-2,0	0,0	0,8	2,9	-0,6	4,7	0,2	-1,6	-0,8	
Nov-06	16,2	22,4	10,8	10,7	15,0	23,3	22,1	10,8	9,5	-3,0	8,8	31,3	-1,3	15,0	
*Dez-06	6,4	6,9	11,6	8,0	1,7	7,1	6,8	11,6	7,6	1,9	58,9	-11,4	5,0	1,7	
*Jan-07	-19,2	-23,2	-22,0	-16,7	-13,6	-24,1	-22,8	-22,0	-18,3	-20,4	-44,4	-10,8	-0,9	-13,6	
Fev-07	-0,3	-1,0	1,4	-0,1	-0,4	-1,1	-1,0	1,4	2,1	12,8	11,0	-3,0	-5,1	-0,4	
Variação homóloga (%)															
Fev-06	-2,0	-2,4	-2,4	1,6	-4,4	-4,3	-1,7	-2,4	0,5	-5,9	5,8	7,2	-2,0	-4,4	
Mar-06	-2,2	-1,5	0,9	1,1	-7,5	-5,5	0,1	0,9	2,4	1,9	9,2	8,6	-8,5	-7,5	
Abril-06	-2,1	-3,8	4,5	-0,2	-4,2	-3,4	-4,0	4,5	2,0	6,4	2,6	3,9	-7,3	-4,2	
Mai-06	-0,3	-0,6	1,0	2,7	-3,1	-5,1	1,3	1,0	2,5	8,4	0,5	7,8	0,0	-3,1	
Jun-06	-1,1	-2,0	0,9	3,1	-4,3	-3,3	-1,6	0,9	6,8	13,3	7,2	9,7	-8,5	-4,3	
Jul-06	-3,9	-5,0	-0,5	-0,4	-7,0	-6,3	-4,5	-0,5	-0,4	6,1	-0,1	8,3	-7,0	-7,0	
Ago-06	-1,7	-1,8	4,3	0,5	-6,2	-2,2	-1,6	4,3	2,2	10,6	7,0	6,8	-8,9	-6,2	
Set-06	-0,7	-1,7	0,4	4,8	-4,5	-2,3	-1,4	0,4	0,3	6,0	5,1	6,4	9,7	-4,5	
Out-06	-1,4	-1,6	0,6	2,6	-5,6	-3,0	-1,1	0,6	-1,2	8,0	9,6	5,8	2,6	-5,6	
Nov-06	-0,6	-2,9	2,6	3,6	-2,2	-0,2	-3,9	2,6	-0,8	-8,8	22,4	6,3	1,4	-2,2	
*Dez-06	-1,6	-2,8	-0,4	1,9	-3,3	-3,7	-2,5	-0,4	-0,4	2,1	-5,6	7,7	6,8	-3,3	
*Jan-07	3,7	-0,5	6,4	6,1	6,5	-0,1	-0,6	6,4	4,5	-8,6	2,3	6,7	9,8	6,5	
Fev-07	4,4	0,6	8,8	5,4	7,0	-1,3	1,3	8,8	2,9	3,0	9,1	4,6	8,2	7,0	
Variação média nos últimos 12 meses (%)															
Fev-06	0,2	-0,7	0,1	0,2	1,7	-2,3	-0,1	0,1	3,3	1,4	-14,1	6,8	-1,7	1,7	
Mar-06	-0,1	-0,8	0,1	0,3	0,7	-2,7	0,0	0,1	3,3	1,9	-12,5	7,1	-2,4	0,7	
Abril-06	-0,2	-1,0	0,6	0,0	0,3	-2,8	-0,3	0,6	3,2	2,3	-11,4	6,6	-3,4	0,3	
Mai-06	-0,3	-1,1	0,6	0,3	0,0	-3,4	-0,2	0,6	3,1	3,5	-10,1	6,7	-3,0	0,0	
Jun-06	-0,4	-1,3	0,8	0,8	-0,7	-3,7	-0,4	0,8	3,6	4,5	-7,9	7,3	-3,7	-0,7	
Jul-06	-0,9	-1,8	0,5	0,7	-1,5	-4,3	-0,9	0,5	3,2	4,5	-6,6	7,7	-4,3	-1,5	
Ago-06	-1,1	-1,8	0,8	0,7	-2,4	-4,2	-0,8	0,8	3,0	5,2	-5,0	7,8	-5,0	-2,4	
Set-06	-1,2	-1,8	0,7	1,3	-3,2	-4,0	-1,0	0,7	2,8	5,1	-2,8	7,7	-3,7	-3,2	
Out-06	-1,3	-1,8	0,7	1,4	-4,0	-4,0	-0,8	0,7	2,3	5,2	-0,1	7,6	-3,6	-4,0	
Nov-06	-1,4	-2,0	1,1	1,6	-4,4	-3,9	-1,3	1,1	1,9	3,8	3,2	7,6	-3,8	-4,4	
*Dez-06	-1,6	-2,3	0,8	1,6	-4,6	-3,7	-1,7	0,8	1,3	4,3	3,2	7,4	-2,7	-4,6	
*Jan-07	-1,2	-2,3	1,5	2,3	-3,9	-3,3	-1,5	1,5	3,3	4,6	7,1	-1,1	-1,1	-3,9	
Fev-07	-0,7	-2,0	2,3	2,6	-3,1	-3,1	-1,6	2,3	1,7	4,0	4,9	6,9	-0,3	-3,1	

NOTAS

Variação mensal = [mês n (ano N) / mês n-1 (ano N)] * 100 - 100

Variação homóloga = [mês n (ano N) / mês n (ano N-1)] * 100 - 100

Variação média nos últimos 12 meses = [[mês (n-11) + ... + mês (n)] / [mês (n-23) + ... + mês (n-12)]] * 100 - 100

(*) Rectificado, em resultado da substituição das estimativas efectuadas para as não respostas, ainda existentes à data do apuramento.

(**) Exclui Comércio a Retalho



Meses	TOTAL	SECÇÕES				DIVISÕES									
		G ^(*)	H	I	K	50	51	55	60	61	62	63	64	70 a 74	
Índices mensais															
Fev-06	94,5	92,4	92,5	85,3	105,4	87,5	95,0	92,5	88,8	83,3	74,2	90,1	74,9	105,4	
Mar-06	101,9	101,8	97,4	91,7	112,7	96,6	104,5	97,4	93,8	85,0	74,4	98,9	84,9	112,7	
Abril-06	93,8	90,7	93,9	83,9	104,6	85,1	93,7	93,9	88,4	83,9	72,1	90,3	69,8	104,6	
Mai-06	101,2	99,1	98,5	91,1	113,2	94,2	101,7	98,5	94,2	85,3	74,8	98,0	81,6	113,2	
Jun-06	98,7	95,4	97,4	89,0	111,1	90,8	97,7	97,4	94,1	89,9	67,0	95,3	75,9	111,1	
Jul-06	98,7	94,4	98,7	88,2	112,0	89,1	97,2	98,7	93,4	88,2	69,0	94,3	74,1	112,0	
Ago-06	94,9	88,8	95,4	85,3	109,7	85,0	90,8	95,4	89,6	87,3	63,3	95,3	71,1	109,7	
Set-06	98,5	94,9	95,3	89,1	112,7	87,4	98,8	95,3	92,4	84,4	92,2	94,7	75,2	112,7	
Out-06	99,4	96,1	95,7	90,7	113,1	89,5	99,5	95,7	94,4	85,9	76,2	96,8	79,7	113,1	
Nov-06	99,0	96,2	94,9	90,0	112,5	89,8	99,6	94,9	93,7	85,5	72,6	95,8	80,3	112,5	
*Dez-06	92,5	88,5	91,6	82,8	105,5	83,2	91,3	91,6	87,4	70,4	76,1	89,5	67,3	105,5	
*Jan-07	100,1	98,4	94,7	91,2	112,9	92,2	101,6	94,7	94,5	72,1	77,9	96,0	83,0	112,9	
Fev-07	94,5	91,2	92,7	85,3	107,0	84,8	94,6	92,7	90,5	67,8	77,6	89,1	71,4	107,0	
Varição mensal (%)															
Fev-06	-5,6	-7,5	-2,0	-6,6	-5,2	-7,6	-7,4	-2,0	-4,8	0,3	-2,7	-6,8	-12,8	-5,2	
Mar-06	7,9	10,1	5,3	7,5	6,9	10,4	10,0	5,3	5,6	2,1	0,3	9,7	13,3	6,9	
Abril-06	-8,0	-10,9	-3,6	-8,5	-7,2	-11,8	-10,4	-3,6	-5,7	-1,3	-3,1	-8,7	-17,8	-7,2	
Mai-06	7,9	9,2	4,9	8,6	8,2	10,6	8,5	4,9	6,6	1,6	3,8	8,5	16,9	8,2	
Jun-06	-2,5	-3,8	-1,2	-2,3	-1,9	-3,5	-1,2	-0,1	-1,2	5,3	-10,5	-2,9	-7,0	-1,9	
Jul-06	0,0	-1,0	1,4	-0,9	0,8	-2,0	-0,5	1,4	-0,7	-1,9	3,1	-1,0	-2,3	0,8	
Ago-06	-3,8	-5,9	-3,3	-3,2	-2,0	-4,6	-6,5	-3,3	-4,1	-1,0	-8,2	1,0	-4,0	-2,0	
Set-06	3,8	6,8	-0,1	4,5	2,8	2,8	8,7	-0,1	3,2	-3,3	45,5	-0,6	5,7	2,8	
Out-06	0,9	1,3	0,4	1,7	0,3	2,3	0,7	0,4	2,2	1,8	-17,3	2,3	5,9	0,3	
Nov-06	-0,4	0,1	-0,8	-0,7	-0,6	0,3	0,1	-0,8	-0,8	-0,5	-4,7	-1,0	0,8	-0,6	
*Dez-06	-6,6	-8,0	-3,5	-8,0	-6,2	-7,3	-8,4	-3,5	-6,7	-17,6	4,8	-6,6	-16,1	-6,2	
*Jan-07	8,2	11,2	3,4	10,1	7,0	10,8	11,4	3,4	8,1	2,3	2,4	7,2	23,3	7,0	
Fev-07	-5,5	-7,3	-2,1	-6,5	-5,2	-8,1	-6,9	-2,1	-4,2	-6,0	-0,3	-7,2	-13,9	-5,2	
Varição homóloga (%)															
Fev-06	-1,1	-3,8	-2,3	0,7	2,4	-7,2	-2,1	-2,3	-0,4	2,4	15,0	5,5	-3,7	2,4	
Mar-06	0,1	-1,3	-0,5	-1,1	3,1	-4,0	0,0	-0,5	-3,6	0,9	9,1	7,4	-4,0	3,1	
Abril-06	-4,7	-7,5	-3,9	-4,2	-1,9	-11,5	-5,4	-3,9	-4,0	-0,7	1,3	2,2	-12,5	-1,9	
Mai-06	0,7	-0,7	-0,1	1,3	2,8	-2,2	0,1	-0,1	0,6	2,8	-5,1	7,9	-1,7	2,8	
Jun-06	-0,5	-1,8	-1,2	1,7	0,7	-3,5	-1,0	-1,2	0,9	7,8	15,0	5,5	-2,8	0,7	
Jul-06	-0,5	-1,7	0,2	1,1	-0,1	-4,1	-0,5	0,2	1,1	-1,0	-1,0	4,9	-2,3	-0,1	
Ago-06	-1,0	-1,2	-1,2	0,1	-1,1	-4,4	0,4	-1,2	0,9	-0,9	-19,7	4,5	-1,7	-1,1	
Set-06	-2,5	-4,2	-3,3	-0,2	-0,9	-7,1	-2,8	-3,3	-0,8	-8,7	28,4	1,8	-6,7	-0,9	
Out-06	0,9	-0,2	-0,3	3,1	2,0	-2,3	0,9	-0,3	2,5	2,7	1,5	6,5	1,7	2,0	
Nov-06	-1,0	-2,7	-1,0	0,1	0,7	-5,1	-1,5	-1,0	-0,3	2,6	0,9	4,4	-3,4	0,7	
*Dez-06	-4,6	-6,7	-2,1	-4,1	-4,1	-9,0	-5,5	-2,1	-3,1	-15,2	10,1	0,6	-14,5	-4,1	
*Jan-07	-0,1	-1,5	0,3	-0,1	1,5	-2,7	-0,9	0,3	1,3	-13,2	2,2	-0,8	-3,4	1,5	
Fev-07	0,0	-1,3	0,3	0,1	1,5	-3,1	-0,4	0,3	2,0	-18,6	4,7	-1,2	-4,6	1,5	
Varição média nos últimos 12 meses (%)															
Fev-06	-2,0	-5,1	-3,8	-1,1	3,4	-5,3	-5,1	-3,8	-0,5	-2,6	-24,5	8,9	-4,4	3,4	
Mar-06	-1,7	-4,8	-3,6	-1,0	3,7	-5,2	-4,6	-3,6	-0,9	-2,0	-22,2	9,2	-3,9	3,7	
Abril-06	-1,8	-4,9	-3,6	-1,0	3,5	-5,8	-4,4	-3,6	-1,1	-1,3	-20,0	8,8	-4,1	3,5	
Mai-06	-1,5	-4,6	-3,2	-0,7	3,6	-5,6	-4,1	-3,2	-1,0	0,0	-18,3	8,7	-3,7	3,6	
Jun-06	-1,3	-4,3	-2,9	-0,2	3,4	-5,5	-3,7	-2,9	-0,8	1,5	-13,5	8,3	-3,2	3,4	
Jul-06	-1,0	-3,8	-2,5	0,2	3,2	-5,3	-3,1	-2,5	-0,4	2,0	-10,8	8,1	-2,5	3,2	
Ago-06	-1,0	-3,3	-2,4	0,4	2,5	-5,1	-2,5	-2,4	-0,2	2,2	-10,6	7,4	-2,0	2,5	
Set-06	-1,1	-3,2	-2,5	0,5	2,0	-5,2	-2,2	-2,5	-0,1	0,5	-5,3	6,7	-2,5	2,0	
Out-06	-0,9	-2,8	-2,1	0,7	1,7	-5,0	-1,7	-2,1	0,2	0,5	-2,1	6,3	-2,5	1,7	
Nov-06	-0,9	-2,6	-1,8	0,5	1,5	-5,1	-1,4	-1,8	0,0	0,7	1,6	5,6	-3,1	1,5	
*Dez-06	-1,1	-2,7	-1,5	0,1	0,7	-5,4	-1,4	-1,5	-0,3	-0,7	4,6	4,9	-4,3	0,7	
*Jan-07	-1,2	-2,8	-1,3	-0,1	0,4	-5,3	-1,5	-1,3	-0,4	-1,8	4,2	4,2	-4,6	0,4	
Fev-07	-1,1	-2,6	-1,1	-0,2	0,3	-4,9	-1,4	-1,1	-0,2	-3,5	3,5	3,6	-4,7	0,3	

NOTAS

Varição mensal = [mês n (ano N) / mês n-1 (ano N)] * 100 - 100

Varição homóloga = [mês n (ano N) / mês n (ano N-1)] * 100 - 100

Varição média nos últimos 12 meses = [[mês (n-1) + ... + mês (n)] / [mês (n-23) + ... + mês (n-12)]] * 100 - 100

(*) Rectificado, em resultado da substituição das estimativas efectuadas para as não respostas, ainda existentes à data do apuramento.

Índices de Volume de Negócios nos Serviços

Os índices de Volume de Negócios nos Serviços, têm por objectivo mostrar a evolução do mercado de bens e serviços no sector dos Serviços, excluindo o comércio a retalho. Os índices são obtidos tendo por base o Inquérito Mensal ao Volume de Negócios e Emprego nos Serviços, realizado por via postal e electrónica, junto de 3.258 unidades estatísticas, seleccionadas a partir das empresas sedeadas no território nacional. A taxa de respostas, tendo por base o volume de negócios na amostra, é superior a 85% no momento do primeiro apuramento.

Índices de Emprego, Remunerações e Horas Trabalhadas nos Serviços

Os índices de Emprego, Remunerações e Horas Trabalhadas nos Serviços, têm por objectivo mostrar a evolução do volume de emprego, dos salários e do volume de trabalho no sector dos Serviços, excluindo o comércio a retalho. Os índices são obtidos tendo por base o Inquérito Mensal ao Volume de Negócios e Emprego nos Serviços, realizado por via postal e electrónica, junto de 3.258 unidades estatísticas, seleccionadas a partir das empresas sedeadas no território nacional. A taxa de respostas, tendo por base o volume de negócios na amostra, é superior a 85% no momento do primeiro apuramento.

Taxa de variação mensal

A variação mensal compara o volume de negócios entre dois meses consecutivos. Embora seja um indicador que permite um acompanhamento corrente do andamento do volume de negócios, o cálculo desta taxa de variação é particularmente influenciado por efeitos de natureza sazonal e outros mais específicos localizados num (ou em ambos) dos meses comparados.

Taxa de variação homóloga

A variação homóloga compara o nível do volume de negócios entre o mês corrente e o mesmo mês do ano anterior. Esta taxa de variação é mais resistente a oscilações de natureza sazonal podendo, no entanto, ser influenciada por efeitos localizados num mês específico.

Taxa de variação média dos últimos doze meses

A variação média dos últimos doze meses compara o nível do volume de negócios dos últimos doze meses com os doze meses imediatamente anteriores. Por ser uma média móvel, esta taxa de variação é menos sensível a alterações.

Siglas

TOTAL	– Secções G (excluindo Divisão 52), H, I e K da CAE-Rev. 2
G**	– Comércio Por Grosso; Reparação de Veículos Automóveis, Motociclos e de Bens de Uso Pessoal e Doméstico
H	– Alojamento e Restauração (Restaurantes e Similares)
I	– Transportes, Armazenagem e Comunicações
K	– Actividades Imobiliárias, Alugueres e Serviços Prestados às Empresas
50	– Comércio, manutenção e reparação de veículos automóveis e motociclos; comércio a retalho de combustíveis para veículos automóveis
51	– Comércio por grosso e agentes do comércio, excepto de veículos automóveis e motociclos
55	– Alojamento e restauração (restaurantes e similares)
60	– Transportes terrestres; transportes por oleodutos ou gasodutos (pipelines)
61	– Transportes por água
62	– Transportes aéreos
63	– Actividades anexas e auxiliares dos transportes; actividades de viagem e de turismo
64	– Correios e telecomunicações

O presente destaque inclui informação recebida até ao dia 12 de Abril de 2007, o que corresponde a uma taxa de resposta de 91,7%

Para mais informação consulte http://www.ine.pt/prodserv/quadros/periodo.asp?pub_cod=345 e http://www.ine.pt/prodserv/quadros/periodo.asp?pub_cod=339

Índices de Volume de Negócios, Emprego, Remunerações e Horas trabalhadas nos Serviços – Fevereiro de 2007

8/8