

13 de Novembro de 2006

## Índices de Volume de Negócios, Emprego, Remunerações e Horas Trabalhadas nos Serviços Setembro de 2006

### VOLUME DE NEGÓCIOS NOS SERVIÇOS EM DESACELERAÇÃO

#### EMPREGO NOS SERVIÇOS POSITIVO

Em Setembro de 2006, o volume de negócios nos serviços registou uma taxa de variação homóloga de 0,3%, desacelerando 2,0 p.p. relativamente a Agosto. O emprego, as remunerações efectivamente pagas e as horas trabalhadas apresentaram variações homólogas de 0,2%, -0,7% e de -1,8%, respectivamente.

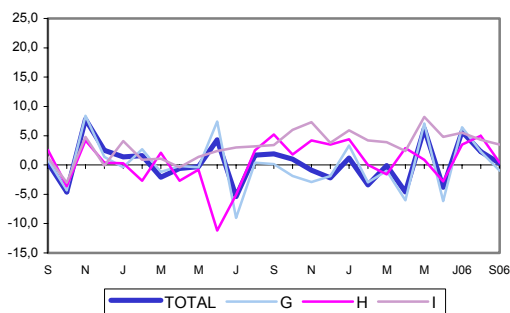
#### VOLUME DE NEGÓCIOS

Em Setembro de 2006, quando comparado com o mês homólogo do ano anterior, o volume de negócios nos serviços registou uma taxa de variação de 0,3%, registando uma desaceleração de 2,0 pontos percentuais (p.p.).

Esta evolução foi determinada pelos comportamentos menos favoráveis de todas as secções, com excepção da de *Actividades imobiliárias, alugueres e serviços prestados às empresas*, cuja taxa de variação recuperou em cerca 5,0 p.p., passando para 3,1%. Destaque-se a secção de *Comércio por grosso; reparação de veículos automóveis, motociclos e de bens de uso pessoal*, pelo seu contributo negativo (-0,7 p.p.) para a variação do índice agregado. A taxa de variação desta secção foi de -1,0%, o que representou uma redução de 3,3 p.p. face à taxa do mês anterior. No mesmo sentido, refira-se ainda o caso da secção de *Alojamento e restauração (restaurantes e similares)*, cuja taxa de variação homóloga se reduziu em 4,6 p.p., passando a situar-se em 0,4%.

#### Índice Total e Secções

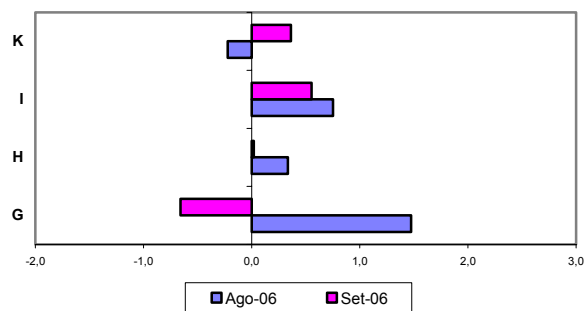
Variações Homólogas, %



Ao nível mais desagregado, a quebra da secção *Comércio por grosso; Reparação de veículos automóveis, motociclos e de bens de uso pessoal e*

*doméstico* foi determinada pelo agravamento na divisão de *Comércio, manutenção e reparação de veículos automóveis e motociclos*, que apresentou uma variação homóloga de -7,0%, quando no mês anterior a quebra fora de -0,2%. Na divisão de *Comércio por grosso e agentes do comércio, excepto de veículos automóveis e motociclos* verificou-se um abrandamento de 1,8 p.p., mantendo-se positiva a variação homóloga, em 1,5%. Estas divisões contribuíram, com -1,4 p.p. e 0,7 p.p., respectivamente, para a variação do índice total.

Secções  
Contribuições para o Índice Total



Face ao mês de Julho, o volume de negócios nos serviços apresentou uma variação de 5,4%, a que correspondeu uma melhoria de 12,1 p.p.. Foi a secção de *Comércio por grosso; reparação de veículos automóveis, motociclos e de bens de uso pessoal e doméstico* que mais contribuiu para a variação mensal positiva do índice total (5,1 p.p.), registando uma taxa de variação de 7,9%.

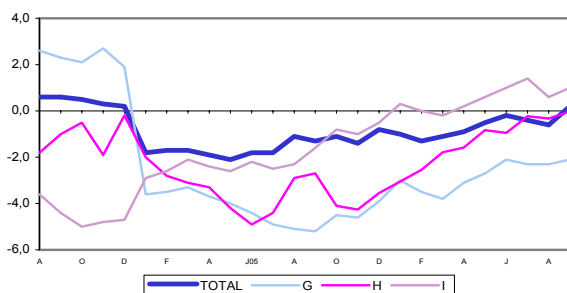
A variação média nos últimos 12 meses foi de 0,1%, piorando 0,1 p.p. face a Agosto.

## EMPREGO

Em Setembro, quando comparado com o período homólogo do ano anterior, o emprego nos serviços registou uma subida de 0,2%, melhorando 0,8 p.p. face a Agosto.

Este andamento foi resultante da contribuição negativa da secção de *Comércio por grosso; reparação de veículos automóveis, motociclos e de bens de uso pessoal e doméstico* (- 7,0 p.p.) e das contribuições positivas das restantes secções. Destas, destaque-se, pelo seu contributo de 0,8 p.p., a secção de *Actividades imobiliárias, alugueres e serviços prestados às empresas*.

**Emprego - Índice Total e Secções**  
Variações Homólogas, %



Face a Agosto, o emprego nos serviços apresentou uma taxa de variação de 0,7%, superior em 1,1 p.p à variação do mês anterior.

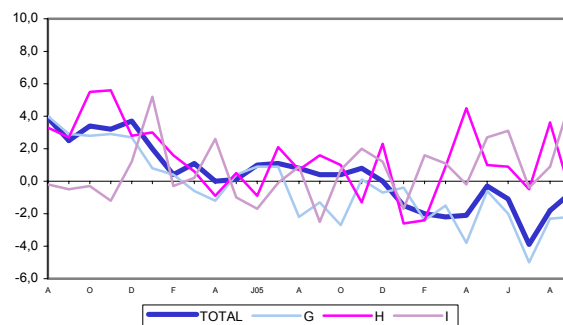
A variação média nos últimos 12 meses situou-se em -0,8%, melhorando 0,1 p.p. face a Agosto.

## REMUNERAÇÕES

Face ao mês homólogo de 2005, as remunerações nos serviços diminuíram 0,7%, o que significou um desagravamento de 1,1 p.p. relativamente à variação homóloga do mês anterior.

Este comportamento, verificado na maioria das secções, foi determinado principalmente pelo andamento positivo da secção de *Transportes, armazenagem e comunicações*, cuja variação recuperou 4,2 p.p. fixando-se a taxa de variação em 5,1%. A secção de *Alojamento e restauração (restaurantes e similares)*, contrariando a tendência do sector, registou uma taxa de variação homóloga de -0,8%, recuando 4,2 p.p. face a Agosto.

**Remunerações - Índice Total e Secções**  
Variações Homólogas, %



A variação mensal do índice geral das remunerações foi de 0,1%, superior em 5,7 p.p. à variação precedente.

A variação média nos últimos 12 meses foi de -1,2%, inferior em 0,1 p.p. à registada no mês anterior.

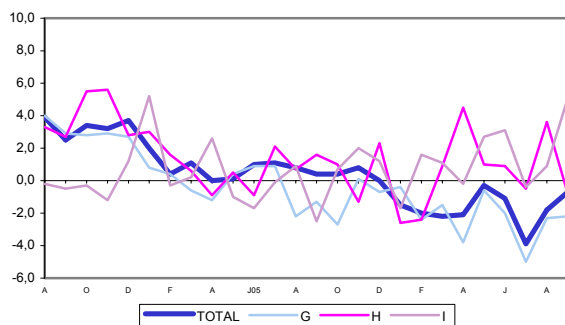
## HORAS TRABALHADAS

Em Setembro, quando comparado com o mesmo mês do ano anterior, o volume de trabalho nos serviços diminuiu 1,8%, o que representa um agravamento de 0,8 p.p. face à variação do mês anterior.

As variações homólogas das secções de *Comércio por grosso; reparação de veículos automóveis, motociclos e de bens de uso pessoal e doméstico*, e de *Alojamento e restauração (restaurantes e similares)* agravaram-se em 2,4 p.p. e em 1,3 p.p., respectivamente, determinando o andamento do índice total. As taxas de variação homólogas daquelas secções situaram-se em -3,9% e em -2,5%, respectivamente. As restantes secções apresentaram recuperações nas taxas de variação homólogas, tendo-se situado em 0,7%, na secção de *Transportes, armazenagem e comunicações*, e em 0,3%, na de *Actividades imobiliárias, alugueres e serviços prestados às empresas*.



**Horas Trabalhadas - Índice Total e Secções**  
Variações Homólogas, %



Relativamente ao mês anterior, o volume de trabalho nos serviços registou um crescimento de 4,6%, em resultado das variações positivas observadas em todas as secções.

A variação média dos últimos 12 meses foi de -1,0%, idêntica à observada nos três meses anteriores.



INSTITUTO NACIONAL DE ESTATÍSTICA

Índices de **Volume de Negócios** nos Serviços  
Índice Total, Secções e Divisões  
Variações mensais, homólogas e nos últimos 12 meses  
BASE 2000=100

Mês	TOTAL	SECÇÕES				DIVISÕES								
		G <sup>(*)</sup>	H	I	K	50	51	55	60	61	62	63	64	70 a 74
<b>Índices mensais</b>														
Set-05	107,5	106,1	114,0	125,0	94,4	97,6	110,1	114,0	128,2	101,7	140,9	106,4	135,3	94,4
Out-05	107,3	105,4	104,7	123,0	101,8	97,4	109,1	104,7	127,9	121,8	127,9	104,0	134,0	101,8
Nov-05	109,4	108,9	92,3	122,6	105,9	103,1	111,6	92,3	132,3	110,2	114,6	100,7	136,5	105,9
Dez-05	114,4	111,7	100,6	120,2	128,4	110,0	112,4	100,6	117,8	109,7	150,3	90,5	138,6	128,4
Jan-06	95,5	96,1	86,5	113,7	77,5	88,5	99,6	86,5	120,3	90,6	121,9	85,2	131,5	77,5
Fev-06	92,7	92,6	82,4	109,4	80,1	89,1	94,3	82,4	117,3	103,3	108,9	85,3	124,1	80,1
Mar-06	110,0	110,7	95,5	123,2	98,3	105,1	113,4	95,5	133,3	120,1	120,2	106,3	131,1	98,3
Abril-06	99,1	97,0	100,6	118,2	89,8	92,9	99,0	100,6	118,7	103,7	137,8	104,2	125,2	89,8
Mai-06	112,1	111,9	108,0	129,0	97,0	108,4	113,6	108,0	137,6	116,0	145,2	108,9	136,4	97,0
Jun-06	110,4	108,7	106,7	129,7	100,9	106,4	109,8	106,7	133,6	113,0	156,3	112,9	135,4	100,9
*Jul-06	109,7	105,7	121,5	138,3	95,9	98,2	109,2	121,5	132,4	122,7	180,0	128,5	141,0	95,9
*Ago-06	102,3	97,4	131,0	133,5	84,2	85,0	103,2	131,0	109,7	116,3	180,6	136,3	136,1	84,2
Set-06	107,8	105,1	114,4	129,4	97,3	90,7	111,8	114,4	127,8	121,5	173,8	113,5	132,9	97,3
<b>Variação mensal (%)</b>														
Set-05	7,6	11,5	-8,7	-2,3	9,9	14,5	10,3	-8,7	21,6	-11,2	-8,3	-15,2	-2,5	9,9
Out-05	-0,2	-0,7	-8,1	-1,5	7,8	-0,1	-0,9	-8,1	-0,3	19,8	-9,2	-2,3	-0,9	7,8
Nov-05	2,0	3,3	-11,9	-0,4	4,1	5,8	2,2	-11,9	3,4	-9,6	-10,4	-3,2	1,9	4,1
Dez-05	4,6	2,6	9,0	-2,0	21,3	6,7	0,8	9,0	-10,9	-0,5	31,2	-10,1	1,6	21,3
Jan-06	-16,6	-14,0	-14,0	-5,4	-39,6	-19,5	-11,4	-14,0	2,1	-17,4	-18,9	-5,9	-5,1	-39,6
Fev-06	-2,9	-3,6	-4,8	-3,7	3,3	0,7	-5,4	-4,8	-2,5	14,1	-10,7	0,1	-5,6	3,3
Mar-06	18,6	19,5	15,9	12,6	22,7	17,9	20,3	15,9	13,6	16,2	10,4	24,6	5,7	22,7
Abril-06	-9,8	-12,4	5,3	-4,0	-8,6	-11,6	-12,7	5,3	-11,0	-13,6	14,7	-2,0	-4,5	-8,6
Mai-06	13,0	15,3	7,4	9,1	8,0	16,7	14,8	7,4	15,9	11,8	5,4	4,6	8,9	8,0
Jun-06	-1,4	-2,9	-1,2	0,6	4,0	-1,8	-3,4	-1,2	-2,8	-2,6	7,7	3,6	-0,7	4,0
*Jul-06	-0,7	-2,8	13,8	6,6	-5,0	-7,7	-0,5	13,8	-1,0	8,6	15,1	13,8	4,2	-5,0
*Ago-06	-6,7	-7,9	7,8	-3,5	-12,2	-13,4	-5,5	7,8	-17,1	-5,2	0,3	6,1	-3,5	-12,2
Set-06	5,4	7,9	-12,7	-3,1	15,6	6,7	8,4	-12,7	16,4	4,5	-3,7	-16,7	-2,4	15,6
<b>Variação homóloga (%)</b>														
Set-05	1,9	0,2	5,2	3,4	9,1	-0,4	0,4	5,2	7,7	-8,8	9,7	8,0	-2,4	9,1
Out-05	1,0	-1,9	1,8	6,0	11,9	-2,8	-1,5	1,8	8,6	8,4	3,8	14,9	0,1	11,9
Nov-05	-0,9	-2,9	4,2	7,3	-1,1	-2,4	-3,1	4,2	9,9	-12,7	10,0	17,9	1,1	-1,1
Dez-05	-2,2	-1,9	3,5	3,8	-10,0	2,6	-3,8	3,5	10,4	11,6	25,1	6,9	-5,1	-10,0
Jan-06	1,2	3,3	4,4	5,9	-16,6	0,6	4,5	4,4	9,8	-3,8	14,3	12,7	-0,4	-16,6
Fev-06	-3,4	-3,0	0,0	4,2	-15,7	-1,9	-3,4	0,0	6,4	5,7	5,9	12,7	-1,4	-15,7
Mar-06	-0,1	-1,0	-1,6	3,9	0,6	-2,6	-0,3	-1,6	10,3	7,1	3,7	9,8	-3,1	0,6
Abril-06	-4,6	-6,0	2,9	2,4	-8,3	-7,5	-5,3	2,9	-2,6	-9,4	12,9	14,2	-3,0	-8,3
Mai-06	6,2	7,1	0,9	8,2	1,2	3,3	8,9	0,9	10,1	6,4	21,6	12,3	2,1	1,2
Jun-06	-3,8	-6,2	-2,8	4,8	-1,0	-15,3	-1,3	-2,8	4,7	-5,0	17,6	6,8	1,2	-1,0
*Jul-06	5,7	6,4	3,5	5,5	3,4	5,7	6,7	3,5	6,5	-4,5	20,6	7,7	0,2	3,4
*Ago-06	2,3	2,3	5,0	4,3	-1,9	-0,2	3,3	5,0	4,1	1,6	17,5	8,6	-1,9	-1,9
Set-06	0,3	-1,0	0,4	3,5	3,1	-7,0	1,5	0,4	-0,3	19,5	23,4	6,7	-1,7	3,1
<b>Variação média nos últimos 12 meses (%)</b>														
Set-05	0,6	0,4	-1,2	1,7	1,3	2,5	-0,6	-1,2	3,2	3,0	4,2	0,2	1,2	1,3
Out-05	1,1	0,6	-0,7	2,5	3,0	1,8	0,0	-0,7	4,0	2,7	4,5	2,4	1,3	3,0
Nov-05	0,4	-0,4	-0,7	2,7	2,1	0,2	-0,6	-0,7	3,7	0,7	4,6	4,2	1,0	2,1
Dez-05	-0,1	-0,7	-0,5	3,0	-0,2	0,1	-1,0	-0,5	3,7	2,7	7,5	6,1	0,0	-0,2
Jan-06	-0,1	-0,4	-0,2	3,1	-2,1	0,2	-0,6	-0,2	4,4	2,4	8,2	6,1	-0,2	-2,1
Fev-06	-0,4	-0,8	0,0	3,4	-3,2	-0,3	-1,0	0,0	4,8	2,9	8,3	7,0	-0,4	-3,2
Mar-06	-0,3	-0,8	-0,3	3,6	-2,0	-0,3	-1,0	-0,3	6,1	3,6	7,2	8,0	-0,9	-2,0
Abril-06	-0,6	-1,3	0,1	3,9	-2,5	-0,7	-1,5	0,1	5,7	1,9	8,2	9,5	-1,1	-2,5
Mai-06	0,0	-0,7	0,3	4,4	-2,3	-0,4	-0,8	0,3	6,5	2,5	9,5	10,3	-0,9	-2,3
Jun-06	-0,8	-1,8	1,2	4,6	-2,2	-3,6	-1,1	1,2	6,8	1,2	10,1	10,2	-0,6	-2,2
*Jul-06	0,2	-0,6	2,0	4,9	-2,2	-2,2	0,1	2,0	7,2	-1,0	12,0	10,4	-0,8	-2,2
*Ago-06	0,2	-0,4	2,3	5,0	-2,8	-2,1	0,3	2,3	7,1	-0,7	13,9	10,8	-1,1	-2,8
Set-06	0,1	-0,5	1,8	5,0	-3,2	-2,6	0,4	1,8	6,4	1,6	15,2	10,6	-1,0	-3,2

NOTAS

Variação mensal = [ mês n (ano N) / mês n-1 (ano N) ] \* 100 - 100

Variação homóloga = [ mês n (ano N) / mês n (ano N-1) ] \* 100 - 100

Variação média nos últimos 12 meses = [ [ mês (n-11) + ... + mês (n) ] / [ mês (n-23) + ... + mês (n-12) ] ] \* 100 - 100

(\*) Rectificado, em resultado da substituição das estimativas efectuadas para as não respostas, ainda existentes à data do apuramento.

(\*\*) Exclui Comércio a Retalho

INSTITUTO NACIONAL DE ESTATÍSTICA

Índices de **Emprego** nos Serviços  
Índice Total, Secções e Divisões  
Variações mensais, homólogas e nos últimos 12 meses  
BASE 2000=100

Meses	TOTAL	SECÇÕES				DIVISÕES								
		G <sup>(*)</sup>	H	I	K	50	51	55	60	61	62	63	64	70 a 74
<b>Índices mensais</b>														
Set-05	100,5	97,2	98,6	89,0	113,5	93,8	99,0	98,6	94,0	91,2	72,0	90,4	81,1	113,5
Out-05	100,2	97,2	97,2	88,9	113,5	93,6	99,1	97,2	94,0	88,0	71,5	90,5	80,5	113,5
Nov-05	99,3	97,1	94,7	87,9	112,9	93,4	99,1	94,7	93,1	87,7	70,9	89,8	78,9	112,9
Dez-05	99,2	97,1	94,4	87,5	113,1	93,8	98,9	94,4	92,8	86,9	70,2	89,3	78,6	113,1
Jan-06	97,6	96,3	92,8	87,9	109,0	92,5	98,2	92,8	92,4	85,3	70,3	92,8	78,2	109,0
Fev-06	97,6	95,9	93,0	87,7	109,6	92,1	97,9	93,0	92,1	85,9	70,4	93,2	77,9	109,6
Mar-06	98,1	95,7	94,2	87,9	110,5	91,4	98,0	94,2	92,4	87,1	69,7	93,5	77,9	110,5
Abril-06	98,5	95,6	95,6	88,2	111,2	91,7	97,7	95,6	92,7	88,3	69,9	94,1	77,8	111,2
Mai-06	99,3	95,6	96,9	88,9	112,6	91,1	97,9	96,9	93,3	88,7	70,3	94,9	79,0	112,6
Jun-06	99,9	95,5	97,0	89,7	114,2	91,1	97,9	97,0	94,3	91,7	69,3	95,2	80,3	114,2
*Jul-06	100,3	95,4	98,2	89,9	115,1	90,5	98,0	98,2	94,3	92,0	69,2	95,7	80,6	115,1
*Ago-06	100,0	94,9	97,9	89,5	114,9	89,3	97,8	97,9	93,8	92,7	68,7	95,3	80,3	114,9
Set-06	100,7	95,2	98,5	90,0	116,4	90,0	97,9	98,5	94,4	90,6	70,8	95,7	80,1	116,4
<b>Variação mensal (%)</b>														
Set-05	-0,1	0,1	0,3	0,1	-0,6	-0,1	0,3	0,3	0,3	0,4	-0,1	0,4	-0,5	-0,6
Out-05	-0,3	0,0	-1,4	-0,2	0,1	-0,2	0,1	-1,4	0,0	-3,6	-0,6	0,1	-0,8	0,1
Nov-05	-0,9	-0,1	-2,5	-1,1	-0,6	-0,2	0,0	-2,5	-1,0	-0,3	-0,8	-0,8	-1,9	-0,6
Dez-05	-0,1	0,0	-0,4	-0,4	0,2	0,4	-0,2	-0,4	-0,3	-0,9	-1,1	-0,5	-0,4	0,2
Jan-06	-1,7	-0,9	-1,6	0,4	-3,6	-1,4	-0,6	-1,6	-0,4	-1,8	0,2	3,9	-0,6	-3,6
Fev-06	0,0	-0,4	0,2	-0,2	0,5	-0,5	-0,3	0,2	-0,3	0,6	0,1	0,4	-0,4	0,5
Mar-06	0,5	-0,2	1,3	0,2	0,9	-0,8	0,1	1,3	0,3	1,5	-1,0	0,3	-0,1	0,9
Abril-06	0,5	-0,1	1,5	0,3	0,6	0,3	-0,3	1,5	0,3	1,3	0,3	0,6	-0,1	0,6
Mai-06	0,8	-0,1	1,3	0,9	1,3	-0,6	0,2	1,3	0,7	0,4	0,6	0,9	1,6	1,3
Jun-06	0,6	0,0	0,2	0,9	1,5	0,0	0,0	0,2	1,0	3,4	-1,5	0,3	1,6	1,5
*Jul-06	0,4	-0,1	1,2	0,2	0,7	-0,6	0,1	1,2	0,0	0,3	-0,2	0,5	0,4	0,7
*Ago-06	-0,4	-0,5	-0,3	-0,4	-0,1	-1,3	-0,2	-0,3	-0,4	0,8	-0,7	-0,3	-0,4	-0,1
Set-06	0,7	0,3	0,7	0,5	1,3	0,7	0,1	0,7	0,6	-2,3	3,1	0,4	-0,3	1,3
<b>Variação homóloga (%)</b>														
Set-05	-1,3	-5,2	-2,7	-1,6	4,8	-5,0	-5,2	-2,7	0,9	3,1	-30,2	7,7	-5,8	4,8
Out-05	-1,1	-4,5	-4,1	-0,8	5,1	-4,1	-4,7	-4,1	1,8	2,7	-29,3	8,0	-5,1	5,1
Nov-05	-1,4	-4,6	-4,3	-1,0	4,4	-5,0	-4,3	-4,3	1,2	1,7	-27,3	7,9	-5,4	4,4
Dez-05	-0,8	-3,9	-3,5	-0,5	4,8	-4,5	-3,6	-3,5	1,9	1,8	-27,3	7,6	-4,5	4,8
Jan-06	-1,0	-3,0	-3,0	0,3	2,1	-5,4	-1,7	-3,0	0,3	1,5	0,9	5,2	-4,6	2,1
Fev-06	-1,3	-3,5	-2,5	0,0	1,8	-6,3	-2,1	-2,5	-0,5	1,3	0,1	6,3	-4,8	1,8
Mar-06	-1,1	-3,8	-1,8	-0,2	2,2	-6,6	-2,3	-1,8	-0,5	3,1	-0,4	5,4	-4,8	2,2
Abril-06	-0,9	-3,1	-1,6	0,2	1,8	-5,7	-1,8	-1,6	-0,5	3,6	-1,3	6,5	-3,6	1,8
Mai-06	-0,5	-2,7	-0,8	0,6	1,8	-5,3	-1,4	-0,8	0,2	1,6	-0,9	6,5	-3,3	1,8
Jun-06	-0,2	-2,1	-1,0	1,0	1,9	-4,6	-0,8	-1,0	1,0	5,1	-2,9	6,1	-2,8	1,9
*Jul-06	-0,4	-2,3	-0,2	1,4	0,9	-4,5	-1,1	-0,2	0,7	0,9	-1,1	6,5	-0,9	0,9
*Ago-06	-0,6	-2,3	-0,3	0,6	0,6	-4,9	-1,0	-0,3	0,1	2,1	-4,7	5,8	-1,5	0,6
Set-06	0,2	-2,1	0,0	1,0	2,6	-4,1	-1,1	0,0	0,5	-0,7	-1,7	5,8	-1,3	2,6
<b>Variação média nos últimos 12 meses (%)</b>														
Set-05	-1,2	-2,6	-2,7	-3,0	2,7	-2,2	-2,8	-2,7	-1,2	-6,7	-21,7	2,4	-5,6	2,7
Out-05	-1,3	-3,1	-3,0	-2,6	3,0	-2,6	-3,4	-3,0	-0,7	-5,5	-24,3	3,7	-5,5	3,0
Nov-05	-1,5	-3,7	-3,2	-2,3	3,2	-3,2	-4,0	-3,2	-0,3	-4,5	-26,7	5,0	-5,3	3,2
Dez-05	-1,5	-4,2	-3,5	-2,0	3,5	-3,7	-4,5	-3,5	0,2	-3,3	-28,9	6,2	-5,2	3,5
Jan-06	-1,5	-4,2	-3,6	-1,7	3,6	-3,9	-4,3	-3,6	0,4	-2,2	-27,2	6,3	-5,2	3,6
Fev-06	-1,4	-4,2	-3,6	-1,5	3,6	-4,3	-4,1	-3,6	0,4	-1,2	-25,6	6,5	-5,3	3,6
Mar-06	-1,4	-4,2	-3,5	-1,3	3,6	-4,7	-4,0	-3,5	0,4	-0,2	-23,9	6,5	-5,4	3,6
Abril-06	-1,3	-4,2	-3,3	-1,1	3,6	-4,9	-3,8	-3,3	0,4	0,7	-22,0	6,6	-5,2	3,6
Mai-06	-1,2	-4,1	-3,1	-0,8	3,6	-5,1	-3,5	-3,1	0,4	1,4	-19,8	6,8	-5,1	3,6
Jun-06	-1,0	-3,9	-2,7	-0,6	3,4	-5,2	-3,2	-2,7	0,5	2,2	-17,6	6,7	-4,9	3,4
*Jul-06	-0,9	-3,7	-2,4	-0,2	3,1	-5,2	-2,9	-2,4	0,6	2,3	-14,9	6,7	-4,4	3,1
*Ago-06	-0,9	-3,4	-2,2	0,0	2,7	-5,2	-2,6	-2,2	0,6	2,4	-12,6	6,6	-3,9	2,7
Set-06	-0,8	-3,2	-1,9	0,2	2,5	-5,1	-2,2	-1,9	0,5	2,0	-9,8	6,5	-3,6	2,5

NOTAS

Variação mensal = [ mês n (ano N) / mês n-1 (ano N) ] \* 100 - 100

Variação homóloga = [ mês n (ano N) / mês n (ano N-1) ] \* 100 - 100

Variação média nos últimos 12 meses = [ (mês (n-11) + ... + mês (n)) / (mês (n-23) + ... + mês (n-12)) ] \* 100 - 100

(\*) Rectificado, em resultado da substituição das estimativas efectuadas para as não respostas, ainda existentes à data do apuramento.

(\*\*) Exclui Comércio a Retalho



INSTITUTO NACIONAL DE ESTATÍSTICA

Índices de **Remunerações** nos Serviços  
Índice Total, Secções e Divisões  
Variações mensais, homólogas e nos últimos 12 meses  
BASE 2000=100

Meses	TOTAL	SECÇÕES				DIVISÕES								
		G <sup>(*)</sup>	H	I	K	50	51	55	60	61	62	63	64	70 a 74
<b>Índices mensais</b>														
Set-05	114,7	117,4	123,8	97,4	124,9	114,5	118,6	123,8	99,7	94,9	86,8	97,6	98,8	124,9
Out-05	115,5	116,7	124,5	100,7	125,3	112,9	118,2	124,5	104,2	92,7	87,2	98,4	103,9	125,3
Nov-05	133,1	144,6	135,3	110,3	139,2	135,4	148,4	135,3	113,7	106,4	85,0	128,6	103,7	139,2
Dez-05	142,9	154,5	155,5	121,1	143,2	150,1	156,3	155,5	122,0	96,8	175,2	112,4	103,3	143,2
Jan-06	109,7	115,9	113,5	96,8	112,3	109,9	118,4	113,5	95,0	86,0	89,9	100,2	99,7	112,3
Fev-06	108,6	113,6	112,6	97,4	111,3	110,0	115,0	112,6	98,5	86,2	93,5	102,2	96,0	111,3
Mar-06	113,7	120,5	118,0	100,3	116,2	110,8	124,4	118,0	101,7	92,2	96,3	104,1	97,5	116,2
Abril-06	113,3	116,8	124,5	101,2	115,7	112,9	118,3	124,5	103,8	97,9	91,4	105,7	98,6	115,7
Mai-06	116,6	121,3	122,9	103,3	120,9	117,0	123,0	122,9	105,0	100,5	91,5	109,9	101,2	120,9
Jun-06	122,9	129,1	129,4	107,7	127,0	126,7	130,1	129,4	112,8	109,5	96,2	116,8	99,0	127,0
*Jul-06	120,4	126,6	129,2	105,9	122,7	121,2	128,8	129,2	107,8	108,4	95,9	114,8	101,0	122,7
*Ago-06	113,7	114,3	129,5	102,0	117,9	112,5	115,1	129,5	104,9	104,5	101,6	105,9	95,2	117,9
Set-06	113,9	114,8	122,8	102,4	120,5	111,4	116,2	122,8	99,6	100,6	93,1	105,2	108,4	120,5
<b>Variação mensal (%)</b>														
Set-05	-1,0	0,4	-1,0	-3,6	-0,7	-0,6	0,7	-1,0	-2,2	0,4	-8,5	-1,0	-5,4	-0,7
Out-05	0,7	-0,6	0,6	3,4	0,4	-1,4	-0,3	0,6	4,5	-2,4	0,4	0,8	5,1	0,4
Nov-05	15,2	24,0	8,6	9,6	11,1	19,9	25,6	8,6	9,1	14,8	-2,5	30,7	-0,1	11,1
Dez-05	7,4	6,8	14,9	9,7	2,9	10,9	5,3	14,9	7,3	-9,0	106,1	-12,6	-0,4	2,9
Jan-06	-23,3	-25,0	-27,0	-20,0	-21,6	-26,8	-24,2	-27,0	-22,2	-11,1	-48,7	-9,9	-3,5	-21,6
Fev-06	-1,0	-2,0	-0,8	0,6	-0,8	0,1	-2,8	-0,8	3,7	0,1	4,0	-1,0	-3,7	-0,8
Mar-06	4,7	6,1	4,8	2,9	4,4	0,8	8,1	4,8	3,3	7,0	3,0	3,9	1,5	4,4
Abril-06	-0,4	-3,1	5,5	0,9	-0,5	1,9	-4,9	5,5	2,1	6,2	-5,2	1,6	1,2	-0,5
Mai-06	2,9	3,8	-1,3	2,1	4,6	3,6	3,9	-1,3	1,1	2,7	0,2	4,0	2,7	4,6
Jun-06	5,4	6,4	5,3	4,3	5,1	8,3	5,7	5,3	7,4	8,9	5,0	6,2	-2,2	5,1
*Jul-06	-2,0	-1,9	-0,1	-1,7	-4,4	-4,4	-0,9	-0,1	-4,5	-1,0	-0,3	-1,6	2,0	-3,4
*Ago-06	-5,6	-9,7	0,3	-3,7	-3,9	-7,1	-10,7	0,3	-2,7	-3,6	6,0	-7,8	-5,7	-3,9
Set-06	0,1	0,4	-5,2	0,4	2,3	-1,0	1,0	-5,2	-5,1	-3,8	-8,4	-0,6	13,9	2,3
<b>Variação homóloga (%)</b>														
Set-05	0,4	-1,3	1,6	-2,5	4,9	-4,6	0,0	1,6	3,4	6,2	-21,5	7,3	-7,6	4,9
Out-05	0,4	-2,7	1,0	0,7	4,6	-2,9	-2,5	1,0	4,7	7,6	-22,2	7,8	1,6	4,6
Nov-05	0,8	0,1	-1,3	2,0	2,0	-1,7	0,7	-1,3	4,1	6,4	-18,8	6,1	4,7	2,0
Dez-05	0,0	-0,7	2,3	1,2	-1,3	-5,3	1,3	2,3	5,6	-3,6	-5,3	10,1	-6,1	-1,3
Jan-06	-1,5	-0,4	-2,6	-1,7	-2,5	-5,9	1,9	-2,6	2,3	4,4	-13,2	10,7	-9,3	-2,5
Fev-06	-2,0	-2,4	-2,4	1,6	-4,4	-4,3	-1,7	-2,4	0,5	-5,9	5,8	7,2	-2,0	-4,4
Mar-06	-2,2	-1,5	0,9	1,1	-7,5	-5,5	0,1	0,9	2,4	1,9	9,2	8,6	-8,5	-7,5
Abril-06	-2,1	-3,8	4,5	-0,2	-4,2	-3,4	-4,0	4,5	2,0	6,4	2,6	3,9	-7,3	-4,2
Mai-06	-0,3	-0,6	1,0	2,7	-3,1	-5,1	1,3	1,0	2,5	8,4	0,5	7,8	0,0	-3,1
Jun-06	-1,1	-2,0	0,9	3,1	-4,3	-3,3	-1,6	0,9	6,8	13,3	7,2	9,7	-8,5	-4,3
*Jul-06	-3,9	-5,0	-0,5	-0,4	-7,0	-6,3	-4,5	-0,5	-0,4	6,1	-0,1	8,3	-7,0	-7,0
*Ago-06	-1,8	-2,3	3,6	0,9	-6,3	-2,2	-2,3	3,6	2,9	10,6	7,1	7,4	-8,9	-6,3
Set-06	-0,7	-2,2	-0,8	5,1	-3,5	-2,7	-2,0	-0,8	-0,2	6,0	7,2	7,8	9,7	-3,5
<b>Variação média nos últimos 12 meses (%)</b>														
Set-05	1,5	0,6	1,9	0,2	3,8	0,1	0,9	1,9	2,6	-2,0	-7,4	3,0	-1,2	3,8
Out-05	1,2	0,2	1,5	0,3	3,6	0,0	0,3	1,5	3,1	-1,0	-10,5	4,0	-0,7	3,6
Nov-05	1,0	-0,1	0,9	0,6	3,2	-0,2	0,0	0,9	3,5	0,6	-12,3	4,8	0,0	3,2
Dez-05	0,7	-0,4	0,8	0,6	2,3	-1,2	-0,1	0,8	3,5	1,3	-14,0	6,0	0,0	2,3
Jan-06	0,4	-0,5	0,4	0,1	2,0	-1,9	0,1	0,4	3,5	1,9	-15,2	6,7	-1,8	2,0
Fev-06	0,2	-0,7	0,1	0,2	1,7	-2,3	-0,1	0,1	3,3	1,4	-14,1	6,8	-1,7	1,7
Mar-06	-0,1	-0,8	0,1	0,3	0,7	-2,7	0,0	0,1	3,3	1,9	-12,5	7,1	-2,4	0,7
Abril-06	-0,2	-1,0	0,6	0,0	0,3	-2,8	-0,3	0,6	3,2	2,3	-11,4	6,6	-3,4	0,3
Mai-06	-0,3	-1,1	0,6	0,3	0,0	-3,4	-0,2	0,6	3,1	3,5	-10,1	6,7	-3,0	0,0
Jun-06	-0,4	-1,3	0,8	0,8	-0,7	-3,7	-0,4	0,8	3,6	4,5	-7,9	7,3	-3,7	-0,7
*Jul-06	-0,9	-1,8	0,5	0,7	-1,5	-4,3	-0,9	0,5	3,2	4,5	-6,6	7,7	-4,3	-1,5
*Ago-06	-1,1	-1,8	0,8	0,7	-2,4	-4,2	-0,9	0,8	3,1	5,2	-5,0	7,9	-5,0	-2,4
Set-06	-1,2	-1,9	0,6	1,3	-3,1	-4,1	-1,0	0,6	2,8	5,1	-2,7	7,9	-3,7	-3,1

NOTAS

Variação mensal = [ mês n (ano N) / mês n-1 (ano N) ] \* 100 - 100

Variação homóloga = [ mês n (ano N) / mês n (ano N-1) ] \* 100 - 100

Variação média nos últimos 12 meses = [ (mês (n-11) + ... + mês (n)) / (mês (n-23) + ... + mês (n-12)) ] \* 100 - 100

(\*) Rectificado, em resultado da substituição das estimativas efectuadas para as não respondidas, ainda existentes à data do apuramento.

(\*\*) Exclui Comércio a Retalho



INSTITUTO NACIONAL DE ESTATÍSTICA

Índices de **Horas Trabalhadas** nos Serviços

Índice Total, Secções e Divisões

Variações mensais, homólogas e nos últimos 12 meses

BASE 2000=100

Meses	TOTAL	SECÇÕES				DIVISÕES								
		G <sup>(**)</sup>	H	I	K	50	51	55	60	61	62	63	64	70 a 74
<b>Índices mensais</b>														
Set-05	101,0	99,1	98,5	89,3	113,7	94,1	101,6	98,5	93,1	92,4	71,8	93,0	80,6	113,7
Out-05	98,5	96,2	96,1	88,0	110,9	91,6	98,7	96,1	92,1	83,7	75,1	90,9	78,4	110,9
Nov-05	100,0	98,8	95,9	90,0	111,7	94,5	101,1	95,9	94,0	83,3	71,9	91,8	83,0	111,7
Dez-05	97,0	94,8	93,6	86,4	110,1	91,5	96,5	93,6	90,2	83,1	69,1	89,0	78,7	110,1
Jan-06	100,1	99,8	94,4	91,3	111,2	94,8	102,5	94,4	93,3	83,0	76,2	96,7	85,9	111,2
Fev-06	94,5	92,4	92,5	85,3	105,4	87,5	95,0	92,5	88,8	83,3	74,2	90,1	74,9	105,4
Mar-06	101,9	101,8	97,4	91,7	112,7	96,6	104,5	97,4	93,8	85,0	74,4	98,9	84,9	112,7
Abril-06	93,8	90,7	93,9	83,9	104,6	85,1	93,7	93,9	88,4	83,9	72,1	90,3	69,8	104,6
Mai-06	101,2	99,1	98,5	91,1	113,2	94,2	101,7	98,5	94,2	85,3	74,8	98,0	81,6	113,2
Jun-06	98,7	95,4	97,4	89,0	111,1	90,8	97,7	97,4	94,1	89,9	67,0	95,3	75,9	111,1
*Jul-06	98,7	94,4	98,7	88,2	112,0	89,1	97,2	98,7	93,4	88,2	69,0	94,3	74,1	112,0
*Ago-06	94,9	88,6	95,4	85,7	109,7	84,7	90,7	95,4	90,3	83,3	63,3	95,3	71,1	109,7
Set-06	99,2	95,2	96,1	89,9	114,0	88,0	98,9	96,1	93,3	84,4	95,1	95,3	75,4	114,0
<b>Varição mensal (%)</b>														
Set-05	5,4	10,1	2,0	4,8	2,5	5,8	12,3	2,0	4,9	4,9	-9,0	2,0	11,4	2,5
Out-05	-2,5	-2,8	-2,5	-1,5	-2,5	-2,7	-2,9	-2,5	-1,1	-9,5	4,6	-2,3	-2,8	-2,5
Nov-05	1,5	2,7	-0,1	2,3	0,8	3,2	2,5	-0,1	2,0	-0,5	-4,2	1,0	6,0	0,8
Dez-05	-3,0	-4,1	-2,5	-4,0	-1,5	-3,2	-4,5	-2,5	-4,0	-0,2	-3,9	-3,0	-5,3	-1,5
Jan-06	3,3	5,3	0,9	5,7	1,1	3,5	6,2	0,9	3,4	-0,1	10,3	8,7	9,2	1,1
Fev-06	-5,6	-7,5	-2,0	-6,6	-5,2	-7,6	-7,4	-2,0	-4,8	0,3	-2,7	-6,8	-12,8	-5,2
Mar-06	7,9	10,1	5,3	7,5	6,9	10,4	10,0	5,3	5,6	2,1	0,3	9,7	13,3	6,9
Abril-06	-8,0	-10,9	-3,6	-8,5	-7,2	-11,8	-10,4	-3,6	-5,7	-1,3	-8,7	-17,8	-17,8	-7,2
Mai-06	7,9	9,2	4,9	8,6	8,2	10,6	8,5	4,9	6,6	1,6	3,8	8,5	16,9	8,2
Jun-06	-2,5	-3,8	-1,2	-2,3	-1,9	-3,5	-3,9	-1,2	-0,1	5,3	-10,5	-2,7	-7,0	-1,9
*Jul-06	0,0	-1,0	1,4	-0,9	0,8	-2,0	-0,5	1,4	-0,7	-1,9	3,1	-1,0	-2,3	0,8
*Ago-06	-3,9	-6,1	-3,3	-2,8	-2,1	-4,9	-6,7	-3,3	-3,4	-1,0	-8,2	1,0	-4,0	-2,1
Set-06	4,6	7,4	0,7	4,9	4,0	3,9	9,1	0,7	3,3	-3,3	50,2	0,0	6,0	4,0
<b>Varição homóloga (%)</b>														
Set-05	-1,6	-5,7	-2,6	-1,2	5,0	-5,4	-5,9	-2,6	-1,8	10,4	-31,3	10,4	-0,5	5,0
Out-05	-1,5	-5,0	-4,9	0,4	5,1	-5,1	-4,9	-4,9	-0,3	3,3	-28,2	12,4	1,3	5,1
Nov-05	-1,4	-4,5	-4,7	2,0	4,0	-4,3	-4,7	-4,7	1,9	0,2	-30,8	12,4	3,9	4,0
Dez-05	-1,6	-5,4	-4,9	0,7	5,1	-5,3	-5,5	-4,9	0,4	1,4	-20,5	9,8	-0,5	5,1
Jan-06	0,9	-1,1	-2,4	3,1	5,0	-4,2	0,6	-2,4	2,5	-0,1	6,1	7,6	0,2	5,0
Fev-06	-1,1	-3,8	-2,3	0,7	2,4	-7,2	-2,1	-2,3	-0,4	2,4	15,0	5,5	-3,7	2,4
Mar-06	0,1	-1,3	-0,5	-1,1	3,1	-4,0	0,0	-0,5	-3,6	0,9	9,1	7,4	-4,0	3,1
Abril-06	-4,7	-7,5	-3,9	-4,2	-1,9	-11,5	-5,4	-3,9	-4,0	-0,7	1,3	2,2	-12,5	-1,9
Mai-06	0,7	-0,7	-0,1	1,3	2,8	-2,2	0,1	-0,1	0,6	2,8	-5,1	7,9	-1,7	2,8
Jun-06	-0,5	-1,8	-1,2	1,7	0,7	-3,5	-1,0	-1,2	0,9	7,8	15,0	5,5	-2,8	0,7
*Jul-06	-0,5	-1,7	0,2	1,1	-0,1	-4,1	-0,5	0,2	1,1	-1,0	-1,0	4,9	-2,3	-0,1
*Ago-06	-1,0	-1,5	-1,2	0,6	-1,1	-4,8	0,2	-1,2	1,7	-0,9	-19,7	4,5	-1,7	-1,1
Set-06	-1,8	-3,9	-2,5	0,7	0,3	-6,5	-2,7	-2,5	0,2	-8,7	32,5	2,4	-6,5	0,3
<b>Varição média nos últimos 12 meses (%)</b>														
Set-05	-2,0	-4,0	-2,4	-3,6	2,1	-4,0	-4,0	-2,4	-2,3	-7,7	-22,9	4,4	-8,3	2,1
Out-05	-1,7	-4,0	-2,7	-2,6	2,7	-3,8	-4,1	-2,7	-1,7	-6,5	-25,7	6,6	-6,1	2,7
Nov-05	-2,1	-4,7	-3,3	-2,1	2,7	-4,4	-4,9	-3,3	-1,2	-5,7	-28,8	8,1	-4,9	2,7
Dez-05	-2,3	-5,4	-3,9	-1,8	3,0	-4,8	-5,7	-3,9	-1,0	-4,6	-29,7	9,1	-4,8	3,0
Jan-06	-2,1	-5,2	-3,9	-1,3	3,3	-4,9	-5,3	-3,9	-0,6	-3,5	-27,5	9,2	-4,4	3,3
Fev-06	-2,0	-5,1	-3,8	-1,1	3,4	-5,3	-5,1	-3,8	-0,5	-2,6	-24,5	8,9	-4,4	3,4
Mar-06	-1,7	-4,8	-3,6	-1,0	3,7	-5,2	-4,6	-3,6	-0,9	-2,0	-22,2	9,2	-3,9	3,7
Abril-06	-1,8	-4,9	-3,6	-1,0	3,5	-5,8	-4,4	-3,6	-1,1	-1,3	-20,0	8,8	-4,1	3,5
Mai-06	-1,5	-4,6	-3,2	-0,7	3,6	-5,6	-4,1	-3,2	-1,0	0,0	-18,3	8,7	-3,7	3,6
Jun-06	-1,3	-4,3	-2,9	-0,2	3,4	-5,5	-3,7	-2,9	-0,8	1,5	-13,5	8,3	-3,2	3,4
*Jul-06	-1,0	-3,8	-2,5	0,2	3,2	-5,3	-3,1	-2,5	-0,4	2,0	-10,8	8,1	-2,5	3,2
*Ago-06	-1,0	-3,4	-2,4	0,4	2,5	-5,1	-2,5	-2,4	-0,1	2,2	-10,6	7,4	-2,0	2,5
Set-06	-1,0	-3,2	-2,4	0,6	2,1	-5,2	-2,2	-2,4	0,1	0,5	-5,0	6,8	-2,5	2,1

NOTAS

Varição mensal = [ mês n (ano N) / mês n-1 (ano N) ] \* 100 - 100

Varição homóloga = [ mês n (ano N) / mês n (ano N-1) ] \* 100 - 100

Varição média nos últimos 12 meses = [ [ mês (n-11) + ... + mês (n) ] / [ mês (n-23) + ... + mês (n-12) ] ] \* 100 - 100

(\*) Rectificado, em resultado da substituição das estimativas efectuadas para as não respostas, ainda existentes à data do apuramento.

(\*\*) Exclui Comércio a Retalho

### Índices de Volume de Negócios nos Serviços

Os índices de Volume de Negócios nos Serviços, têm por objectivo mostrar a evolução do mercado de bens e serviços no sector dos Serviços, excluindo o comércio a retalho. Os índices são obtidos tendo por base o Inquérito Mensal ao Volume de Negócios e Emprego nos Serviços, realizado por via postal e electrónica, junto de 3.258 unidades estatísticas, seleccionadas a partir das empresas sedeadas no território nacional. A taxa de respostas, tendo por base o volume de negócios na amostra, é superior a 85% no momento do primeiro apuramento.

### Índices de Emprego, Remunerações e Horas Trabalhadas nos Serviços

Os índices de Emprego, Remunerações e Horas Trabalhadas nos Serviços, têm por objectivo mostrar a evolução do volume de emprego, dos salários e do volume de trabalho no sector dos Serviços, excluindo o comércio a retalho. Os índices são obtidos tendo por base o Inquérito Mensal ao Volume de Negócios e Emprego nos Serviços, realizado por via postal e electrónica, junto de 3.258 unidades estatísticas, seleccionadas a partir das empresas sedeadas no território nacional. A taxa de respostas, tendo por base o volume de negócios na amostra, é superior a 85% no momento do primeiro apuramento.

### Taxa de variação mensal

A variação mensal compara o volume de negócios entre dois meses consecutivos. Embora seja um indicador que permite um acompanhamento corrente do andamento do volume de negócios, o cálculo desta taxa de variação é particularmente influenciado por efeitos de natureza sazonal e outros mais específicos localizados num (ou em ambos) dos meses comparados.

### Taxa de variação homóloga

A variação homóloga compara o nível do volume de negócios entre o mês corrente e o mesmo mês do ano anterior. Esta taxa de variação é mais resistente a oscilações de natureza sazonal podendo, no entanto, ser influenciada por efeitos localizados num mês específico.

### Taxa de variação média dos últimos doze meses

A variação média dos últimos doze meses compara o nível do volume de negócios dos últimos doze meses com os doze meses imediatamente anteriores. Por ser uma média móvel, esta taxa de variação é menos sensível a alterações.

### Siglas

TOTAL	– Secções G (excluindo Divisão 52), H, I e K da CAE-Rev. 2
G**	– Comércio Por Grosso; Reparação de Veículos Automóveis, Motociclos e de Bens de Uso Pessoal e Doméstico
H	– Alojamento e Restauração (Restaurantes e Similares)
I	– Transportes, Armazenagem e Comunicações
K	– Actividades Imobiliárias, Alugueres e Serviços Prestados às Empresas
50	– Comércio, manutenção e reparação de veículos automóveis e motociclos; comércio a retalho de combustíveis para veículos automóveis
51	– Comércio por grosso e agentes do comércio, excepto de veículos automóveis e motociclos
55	– Alojamento e restauração (restaurantes e similares)
60	– Transportes terrestres; transportes por oleodutos ou gasodutos (pipelines)
61	– Transportes por água
62	– Transportes aéreos
63	– Actividades anexas e auxiliares dos transportes; actividades de viagem e de turismo
64	– Correios e telecomunicações

O presente destaque inclui informação recebida até ao dia 10 de Novembro de 2006, o que corresponde a uma taxa de resposta de 91,1%

Para mais informação consulte: [http://www.ine.pt/prodserv/quadros/periodo.asp?pub\\_cod=345](http://www.ine.pt/prodserv/quadros/periodo.asp?pub_cod=345) e [http://www.ine.pt/prodserv/quadros/periodo.asp?pub\\_cod=339](http://www.ine.pt/prodserv/quadros/periodo.asp?pub_cod=339)