



04 de Maio de 2006

Índice de Volume de Negócios na Indústria – Total, Mercado Nacional e Mercado Externo Março de 2006

VOLUME DE NEGÓCIOS NA INDÚSTRIA SOBE EM MARÇO

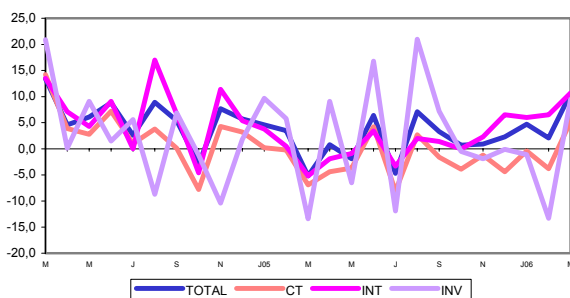
Em Março de 2006 o volume de negócios na indústria apresentou uma variação homóloga de 10,6%, em resultado do comportamento positivo observado em ambos os mercados, interno (variação de 5,3%) e externo (variação de 20,0%).

TOTAL

Quando comparado com o período homólogo do ano anterior, o volume de negócios na indústria cresceu 10,6%, revelando uma aceleração de 8,5 pontos percentuais (p.p.) face à variação observada em Fevereiro.

Os contributos mais significativos para a variação do índice total registaram-se nos Agrupamentos de *Bens Intermédios* (4,4 p.p.) e de *Energia* (3,0 p.p.), com taxas de variação homólogas, respectivas, de 10,7% e de 32,9%. A aceleração, por seu turno, deveu-se ao Agrupamento de *Bens de Investimento*, que registou uma taxa de variação de 9,5% (-13,3% em Fevereiro), e ao de *Bens de Consumo*, com uma variação homóloga de 5,2% (-3,8% no mês anterior).

Índice Total e Secções
Variações Homólogas, %



Face ao mês anterior, a variação do índice de volume de negócios na indústria registou uma variação de 21,2%, após a taxa de -3,5% verificada em Fevereiro.

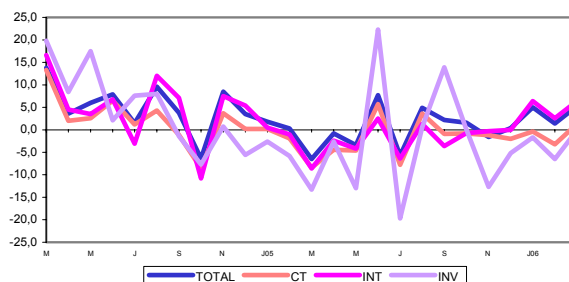
A variação média nos últimos 12 meses foi de 2,6%, superior em 1,4 p.p. ao valor observado no mês anterior.

MERCADO NACIONAL

O volume de vendas para o mercado nacional registou uma variação homóloga de 5,3%, o que traduz um acréscimo de 3,9 p.p. face à variação observada no mês anterior.

Tal como para o índice total, os contributos mais importantes para a variação do índice nacional registaram-se nos Agrupamentos de *Bens Intermédios* e de *Energia*, o primeiro com uma variação homóloga de 6,4% e o segundo com uma variação de 19,0%, cada um com um contributo de 2,4 p.p.. Destacam-se ainda as acelerações no agrupamento de *Bens Consumo* (com uma variação homóloga de 1,3%) e no de *Bens de Investimento* (-0,1%). Estes dois agrupamentos registaram acelerações de 4,5 p.p. e de 6,4 p.p., respectivamente.

Índice Total e Secções
Variações Homólogas, %





A variação mensal verificada em Março nas vendas para o mercado interno foi positiva, situando-se em 19,4% (-5,4% em Fevereiro).

A variação média nos últimos 12 meses foi de 1,3%, acentuando o movimento crescente dos últimos dois meses.

MERCADO EXTERNO

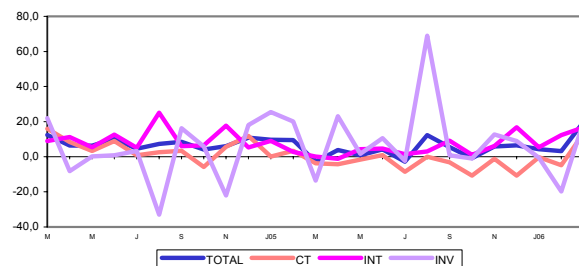
Em Março, o volume de negócios para o mercado externo apresentou uma variação homóloga positiva de 20,0%, traduzindo uma aceleração 16,8 p.p. face à variação de Fevereiro.

Os fortes contributos registados nos Agrupamentos de *Bens Intermédios* (7,9 p.p.) e de *Bens de Consumo* (4,3 p.p.), com taxas de variação de 16,8% e 13,5%, foram determinantes para o comportamento do índice geral. A aceleração resultou dos comportamentos dos Agrupamentos de *Energia* e de *Bens de Investimento*, que registaram, respectivamente, taxas de variação de 140,0% e de 20,4%.

Face ao mês anterior, as vendas para o mercado externo registaram uma variação positiva de 24,1%, depois de terem apresentado uma taxa de -0,3% em Fevereiro.

Índice Total e Secções

Variações Homólogas, %



A variação média nos últimos 12 meses foi de 5,0%, invertendo a tendência decrescente dos últimos três meses.



INSTITUTO NACIONAL DE ESTATÍSTICA

Índice de **VOLUME DE NEGÓCIOS NA INDÚSTRIA -TOTAL**
Índice Geral, por Grandes Agrupamentos Industriais e por Secções
Variações mensais, homólogas e nos últimos 12 meses
BASE 2000=100

Meses	TOTAL	GRANDES AGRUPAMENTOS INDUSTRIAIS						SECÇÕES		
		Bens de Consumo			Intermédios	Investimento	Energia	Indústria Extractiva	Indústria Transformadora	Electricidade, Gás e Água (a)
		Total	Duradouro	Não Duradouro						
Índices mensais										
Mar-05	108,0	106,1	97,6	107,5	113,3	92,8	120,2	109,9	108,0	-
Abr-05	103,4	97,2	101,6	96,5	107,6	95,4	126,4	102,4	103,4	-
Mai-05	104,7	98,3	102,6	97,6	110,9	92,9	126,0	116,7	104,5	-
Jun-05	112,3	107,6	111,5	106,9	114,9	106,8	130,8	114,3	112,2	-
Jul-05	109,6	109,1	97,6	111,1	111,3	90,7	140,4	113,4	109,6	-
Ago-05	86,0	86,5	61,0	90,9	82,1	61,7	148,7	101,9	85,8	-
Set-05	114,3	108,4	109,4	108,2	116,2	104,8	150,0	118,6	114,3	-
Out-05	107,8	101,1	102,3	100,9	110,0	92,7	155,6	117,7	107,6	-
Nov-05	110,9	104,8	110,8	103,8	117,6	92,1	142,0	106,2	111,0	-
Dez-05	103,3	98,0	85,5	100,2	104,1	94,4	140,7	128,6	103,0	-
(*) Jan-06	102,1	95,5	89,2	96,6	110,3	79,4	136,2	99,9	102,1	-
(*) Fev-06	98,5	90,9	84,5	92,0	106,1	77,1	137,6	109,5	98,4	-
Mar-06	119,4	111,5	99,2	113,7	125,4	101,6	159,8	127,1	119,3	-
Variação mensal (%)										
Mar-05	11,9	12,3	4,9	13,5	13,8	4,4	13,6	13,8	11,8	-
Abr-05	-4,2	-8,3	4,1	-10,2	-5,0	2,9	5,2	-6,8	-4,2	-
Mai-05	1,2	1,1	1,0	1,1	3,0	-2,7	-0,3	14,0	1,0	-
Jun-05	7,2	9,4	8,7	9,5	3,7	15,0	3,8	-2,1	7,4	-
Jul-05	-2,3	1,4	-12,5	3,9	-3,1	-15,1	7,3	-0,8	-2,3	-
Ago-05	-21,6	-20,7	-37,5	-18,1	-26,3	-32,0	5,9	-10,1	-21,7	-
Set-05	32,9	25,3	79,3	19,0	41,5	70,1	0,9	16,4	33,2	-
Out-05	-5,7	-6,7	-6,5	-6,7	-5,3	-11,6	3,7	-0,7	-5,8	-
Nov-05	2,9	3,6	8,4	2,8	6,9	-0,7	-8,7	-9,8	3,1	-
Dez-05	-6,8	-6,5	-22,8	-3,5	-11,5	2,5	-0,9	21,1	-7,2	-
(*) Jan-06	-1,2	-2,5	4,4	-3,6	5,9	-15,9	-3,2	-22,3	-0,8	-
(*) Fev-06	-3,5	-4,8	-5,3	-4,7	-3,8	-2,9	1,0	9,6	-3,7	-
Mar-06	21,2	22,7	17,4	23,5	18,2	31,8	16,1	16,1	21,2	-
Variação homóloga (%)										
Mar-05	-5,2	-6,9	-13,1	-5,9	-5,2	-13,4	20,2	-2,8	-5,2	-
Abr-05	0,8	-4,4	0,0	-5,2	-1,9	9,1	24,4	-5,4	0,9	-
Mai-05	-1,9	-3,7	-8,2	-2,8	-0,9	-6,5	7,4	2,0	-2,0	-
Jun-05	6,4	4,2	6,2	3,8	3,4	16,8	13,8	18,3	6,3	-
Jul-05	-4,7	-8,1	-16,1	-6,7	-3,3	-11,9	16,1	11,6	-4,8	-
Ago-05	7,1	2,7	-5,3	3,7	2,0	21,0	26,6	12,7	7,0	-
Set-05	3,3	-1,6	-3,6	-1,3	1,4	7,2	27,0	14,7	3,2	-
Out-05	0,7	-3,9	-6,1	-3,4	0,0	-0,5	22,4	30,0	0,4	-
Nov-05	0,9	-1,2	-1,9	-1,1	2,3	-1,9	7,2	-14,7	1,2	-
Dez-05	2,3	-4,4	-6,3	-4,2	6,5	-0,1	15,3	40,4	1,9	-
(*) Jan-06	4,7	-0,4	0,1	-0,4	6,0	-1,1	27,6	17,3	4,6	-
(*) Fev-06	2,1	-3,8	-9,2	-2,8	6,5	-13,3	30,0	13,4	1,9	-
Mar-06	10,6	5,2	1,6	5,7	10,7	9,5	32,9	15,7	10,5	-
Variação média nos últimos 12 meses (%)										
Mar-05	3,8	0,7	-2,1	1,2	4,0	0,4	24,4	9,3	3,8	-
Abr-05	3,5	0,0	-1,9	0,4	3,2	1,1	26,3	6,8	3,5	-
Mai-05	2,8	-0,5	-2,8	-0,1	2,8	-0,3	24,4	5,1	2,8	-
Jun-05	2,7	-0,7	-3,2	-0,3	2,3	1,0	23,1	5,9	2,6	-
Jul-05	2,0	-1,6	-4,9	-1,0	2,0	-0,6	22,6	7,5	1,9	-
Ago-05	1,9	-1,6	-5,1	-1,0	1,2	0,8	23,3	7,1	1,8	-
Set-05	1,7	-1,8	-5,6	-1,1	0,8	0,9	23,6	7,5	1,7	-
Out-05	2,1	-1,4	-5,2	-0,8	1,2	1,0	23,1	10,4	2,0	-
Nov-05	1,5	-1,9	-5,2	-1,3	0,4	1,8	20,1	6,0	1,4	-
Dez-05	1,2	-2,5	-5,1	-2,0	0,6	1,6	19,2	8,0	1,2	-
(*) Jan-06	1,3	-2,5	-4,6	-2,2	0,7	0,9	19,7	9,7	1,2	-
(*) Fev-06	1,2	-2,8	-5,5	-2,4	1,2	-0,6	19,5	10,1	1,0	-
Mar-06	2,6	-1,7	-4,2	-1,3	2,6	1,5	20,6	11,8	2,4	-

NOTAS

Variação mensal = [mês n (ano N) / mês n-1 (ano N)] * 100 - 100

Variação homóloga = [mês n (ano N) / mês n (ano N-1)] * 100 - 100

Variação média nos últimos 12 meses = [[mês (n-11) + ... + mês (n)] / [mês (n-23) + ... + mês (n-12)]] * 100 - 100

(a) De acordo com o Regulamento nº 1165/98, de 19 de Maio esta Secção deixa de fazer parte do Índice Geral.

(*) Rectificado, em resultado da substituição das estimativas efectuadas para as não respostas, ainda existentes à data do apuramento.



INSTITUTO NACIONAL DE ESTATÍSTICA

Índice de **VOLUME DE NEGÓCIOS NA INDÚSTRIA - MERCADO NACIONAL**

Índice Geral, por Grandes Agrupamentos Industriais e por Secções

Variações mensais, homólogas e nos últimos 12 meses

BASE 2000=100

Meses	TOTAL	GRANDES AGRUPAMENTOS INDUSTRIAIS						SECÇÕES		
		Bens de Consumo			Intermédios	Investimento	Energia	Indústria Extractiva	Indústria Transformadora	Electricidade, Gás e Água (a)
		Total	Duradouro	Não Duradouro						
Índices mensais										
Mar-05	102,0	103,4	82,2	106,4	100,0	88,9	120,3	97,8	102,1	-
Abr-05	97,1	95,9	95,8	95,9	96,9	83,8	118,5	95,1	97,2	-
Mai-05	98,8	96,8	94,3	97,2	97,7	87,0	123,6	98,1	98,8	-
Jun-05	106,9	106,4	104,6	106,7	101,1	107,4	128,5	98,7	107,0	-
Jul-05	102,9	105,0	94,5	106,5	98,6	81,7	135,9	98,1	102,9	-
Ago-05	86,6	92,3	61,6	96,7	72,4	64,9	143,2	82,3	86,6	-
Set-05	107,7	109,9	99,4	111,4	100,8	98,0	136,2	98,9	107,8	-
Out-05	102,7	103,5	97,1	104,4	97,8	82,4	141,5	97,3	102,8	-
Nov-05	104,6	104,1	106,1	103,8	103,5	85,2	133,6	96,2	104,7	-
Dez-05	101,8	103,2	90,1	105,1	90,3	102,7	136,9	82,6	102,1	-
(*) Jan-06	95,1	90,2	73,9	92,5	98,6	70,7	129,3	87,4	95,2	-
(*) Fev-06	90,0	86,7	70,8	89,0	90,4	73,8	119,7	80,6	90,1	-
Mar-06	107,4	104,7	82,7	107,9	106,4	88,8	143,1	97,8	107,6	-
Varição mensal (%)										
Mar-05	15,0	15,3	1,9	17,1	13,4	12,6	20,8	15,1	15,0	-
Abr-05	-4,8	-7,3	16,5	-9,9	-3,1	-5,7	-1,4	-2,8	-4,8	-
Mai-05	1,7	1,0	-1,5	1,3	0,8	3,8	4,3	3,2	1,6	-
Jun-05	8,2	10,0	10,9	9,8	3,5	23,4	3,9	0,6	8,3	-
Jul-05	-3,8	-1,3	-9,6	-0,2	-2,6	-23,9	5,8	-0,6	-3,8	-
Ago-05	-15,8	-12,2	-34,8	-9,2	-26,5	-20,6	5,3	-16,1	-15,8	-
Set-05	24,4	19,1	61,2	15,2	39,2	51,0	-4,9	20,1	24,4	-
Out-05	-4,6	-5,8	-2,3	-6,3	-3,0	-15,9	3,9	-1,5	-4,7	-
Nov-05	1,9	0,6	9,2	-0,6	5,8	3,4	-5,6	-1,2	1,9	-
Dez-05	-2,7	-0,8	-15,1	1,3	-12,7	20,6	2,5	-14,1	-2,5	-
(*) Jan-06	-6,6	-12,6	-18,0	-11,9	9,2	-31,1	-5,6	5,8	-6,7	-
(*) Fev-06	-5,4	-3,8	-4,1	-3,8	-8,3	4,3	-7,4	-7,7	-5,3	-
Mar-06	19,4	20,8	16,8	21,2	17,7	20,4	19,6	21,3	19,3	-
Varição homóloga (%)										
Mar-05	-6,5	-8,4	-18,5	-7,1	-8,6	-13,3	17,0	-5,6	-6,5	-
Abr-05	-0,8	-4,4	6,8	-5,9	-2,4	-2,6	20,1	0,3	-0,8	-
Mai-05	-3,4	-4,6	-9,9	-3,8	-4,2	-13,0	13,9	0,7	-3,4	-
Jun-05	7,7	5,7	11,0	5,0	2,5	22,3	17,1	8,8	7,7	-
Jul-05	-5,7	-7,8	-15,3	-6,8	-6,4	-19,7	19,6	1,1	-5,7	-
Ago-05	4,9	3,6	3,8	3,6	1,3	0,6	18,6	-4,7	5,0	-
Set-05	2,2	-0,9	-2,7	-0,7	-3,6	13,9	21,8	1,6	2,2	-
Out-05	1,6	-0,8	-1,8	-0,7	-0,7	0,1	17,1	4,3	1,6	-
Nov-05	-1,6	-1,2	1,6	-1,6	-0,3	-12,7	3,2	-3,9	-1,6	-
Dez-05	0,4	-2,0	-1,6	-2,0	0,0	-5,2	14,8	-1,9	0,4	-
(*) Jan-06	5,0	-0,4	-0,5	-0,4	6,4	-1,7	22,0	2,3	5,0	-
(*) Fev-06	1,4	-3,2	-12,2	-2,1	2,6	-6,5	20,2	-5,2	1,5	-
Mar-06	5,3	1,3	0,6	1,4	6,4	-0,1	19,0	-0,1	5,4	-
Varição média nos últimos 12 meses (%)										
Mar-05	2,5	-0,2	-6,0	0,6	1,4	0,1	19,4	-0,7	2,5	-
Abr-05	2,1	-0,7	-5,2	-0,1	0,8	-0,7	21,0	-1,1	2,2	-
Mai-05	1,3	-1,3	-6,4	-0,6	0,1	-3,3	20,8	-0,9	1,4	-
Jun-05	1,3	-1,3	-6,2	-0,7	-0,2	-1,7	20,2	-0,2	1,4	-
Jul-05	0,7	-2,2	-7,7	-1,4	-0,5	-4,2	20,6	1,3	0,7	-
Ago-05	0,4	-2,2	-7,0	-1,6	-1,1	-4,5	20,3	0,1	0,4	-
Set-05	0,3	-2,2	-7,2	-1,5	-2,0	-3,3	20,7	0,4	0,3	-
Out-05	1,0	-1,5	-5,8	-0,9	-1,1	-2,7	20,2	1,9	1,0	-
Nov-05	0,1	-1,9	-5,0	-1,5	-1,7	-3,9	17,0	0,9	0,1	-
Dez-05	-0,1	-2,1	-4,0	-1,8	-2,1	-3,9	16,4	0,3	-0,1	-
(*) Jan-06	0,1	-2,1	-3,0	-2,0	-1,7	-3,8	16,9	0,2	0,1	-
(*) Fev-06	0,2	-2,2	-3,8	-2,0	-1,4	-3,9	16,9	-0,2	0,2	-
Mar-06	1,3	-1,3	-2,1	-1,2	0,0	-2,6	17,0	0,3	1,3	-

NOTAS

Varição mensal = [mês n (ano N) / mês n-1 (ano N)] * 100 - 100

Varição homóloga = [mês n (ano N) / mês n (ano N-1)] * 100 - 100

Varição média nos últimos 12 meses = [(mês (n-11) + ... + mês (n)) / (mês (n-23) + ... + mês (n-12))] * 100 - 100

(a) De acordo com o Regulamento nº 1165/98, de 19 de Maio esta Secção deixa de fazer parte do Índice Geral.

(*) Rectificado, em resultado da substituição das estimativas efectuadas para as não respostas, ainda existentes à data do apuramento.



INSTITUTO NACIONAL DE ESTATÍSTICA

Índice de **VOLUME DE NEGÓCIOS NA INDÚSTRIA - MERCADO EXTERNO**

Índice Geral, por Grandes Agrupamentos Industriais e por Secções

Variações mensais, homólogas e nos últimos 12 meses

BASE 2000=100

Meses	TOTAL	GRANDES AGRUPAMENTOS INDUSTRIAIS						SECÇÕES		
		Bens de Consumo			Intermédios	Investimento	Energia	Indústria Extractiva	Indústria Transformadora	Electricidade, Gás e Água (a)
		Total	Duradouro	Não Duradouro						
Índices mensais										
Mar-05	120,7	112,4	121,0	110,3	140,1	97,6	119,7	153,4	120,4	-
Abr-05	116,8	100,5	110,4	98,1	129,1	109,8	186,9	128,9	116,7	-
Mai-05	117,2	101,9	115,2	98,7	137,3	100,2	144,3	183,8	116,6	-
Jun-05	123,6	110,2	122,0	107,3	142,6	106,0	148,3	170,4	123,2	-
Jul-05	124,0	118,6	102,2	122,6	136,9	101,8	174,4	168,5	123,7	-
Ago-05	84,7	73,0	60,1	76,1	101,5	57,6	190,8	172,5	84,0	-
Set-05	128,4	104,9	124,6	100,1	147,0	113,4	256,3	189,8	127,9	-
Out-05	118,6	93,6	110,1	92,1	134,4	105,5	263,6	191,4	118,0	-
Nov-05	124,3	106,6	118,0	103,9	146,0	100,7	206,3	142,3	124,2	-
Dez-05	106,7	85,8	78,5	87,6	131,8	84,0	169,9	294,4	105,0	-
(*) Jan-06	117,0	108,1	112,6	107,0	133,7	90,2	189,8	145,2	116,8	-
(*) Fev-06	116,7	100,8	105,3	99,7	137,6	81,2	275,1	213,7	115,8	-
Mar-06	144,8	127,6	124,2	128,4	163,5	117,4	287,3	233,0	144,0	-
Varição mensal (%)										
Mar-05	6,7	6,2	8,0	5,7	14,3	-3,6	-22,3	11,0	6,7	-
Abr-05	-3,2	-10,6	-8,7	-11,1	-7,9	12,6	56,1	-16,0	-3,1	-
Mai-05	0,4	1,4	4,4	0,6	6,3	-8,8	-22,8	42,6	0,0	-
Jun-05	5,5	8,1	5,9	8,8	3,9	5,9	2,8	-7,3	5,7	-
Jul-05	0,3	7,6	-16,3	14,3	-4,0	-4,0	17,5	-1,1	0,3	-
Ago-05	-31,7	-38,5	-41,2	-37,9	-25,9	-43,4	9,4	2,4	-32,1	-
Set-05	51,5	43,7	107,4	31,4	44,9	96,7	34,3	10,0	52,3	-
Out-05	-7,6	-8,8	-11,6	-7,9	-8,6	-6,9	2,9	0,8	-7,7	-
Nov-05	4,8	11,5	7,2	12,7	8,6	-4,6	-21,7	-25,6	5,3	-
Dez-05	-14,2	-19,5	-33,5	-15,7	-9,7	-16,5	-17,7	106,9	-15,4	-
(*) Jan-06	9,7	25,9	43,4	22,1	1,5	7,3	11,7	-50,7	11,2	-
(*) Fev-06	-0,3	-6,7	-6,5	-6,8	2,9	-10,0	45,0	47,1	-0,8	-
Mar-06	24,1	26,6	18,0	28,8	18,9	44,7	4,5	9,1	24,3	-
Varição homóloga (%)										
Mar-05	-2,9	-3,7	-6,7	-2,8	0,1	-13,6	51,9	4,3	-2,9	-
Abr-05	3,8	-4,3	-7,7	-3,3	-1,1	23,1	51,1	-17,9	4,1	-
Mai-05	0,8	-1,6	-5,9	-0,3	4,3	1,6	-22,0	4,6	0,7	-
Jun-05	4,2	0,9	0,5	1,1	4,7	10,6	-4,3	44,7	3,9	-
Jul-05	-2,8	-8,6	-17,1	-6,6	1,5	-2,4	-1,4	42,6	-3,2	-
Ago-05	12,3	0,0	-16,6	3,9	3,0	69,0	106,0	64,3	11,6	-
Set-05	5,5	-3,2	-4,7	-2,8	9,2	0,8	53,7	51,6	5,1	-
Out-05	-0,8	-10,8	-11,4	-10,6	1,1	-1,0	50,1	137,6	-1,7	-
Nov-05	5,9	-1,2	-6,2	0,2	6,1	12,7	32,9	-32,9	6,6	-
Dez-05	6,5	-10,8	-13,4	-10,2	16,8	8,9	18,8	149,5	5,0	-
(*) Jan-06	4,3	-0,3	0,7	-0,6	5,4	-0,6	68,2	72,4	3,9	-
(*) Fev-06	3,2	-4,8	-6,0	-4,5	12,3	-19,8	78,6	54,6	2,7	-
Mar-06	20,0	13,5	2,7	16,4	16,8	20,4	140,0	51,9	19,6	-
Varição média nos últimos 12 meses (%)										
Mar-05	6,5	2,9	3,2	2,8	8,3	0,7	65,5	46,4	6,2	-
Abr-05	6,2	1,8	2,5	1,7	7,2	3,3	69,5	34,6	6,0	-
Mai-05	5,7	1,4	1,9	1,3	7,1	3,5	51,7	24,4	5,6	-
Jun-05	5,2	0,8	0,7	0,8	6,4	4,3	44,3	24,9	5,1	-
Jul-05	4,5	-0,2	-1,2	0,1	6,1	3,8	37,0	26,3	4,3	-
Ago-05	4,8	-0,3	-2,6	0,3	4,8	7,6	44,3	27,8	4,6	-
Set-05	4,5	-0,9	-3,4	-0,2	5,1	6,2	44,4	27,9	4,3	-
Out-05	4,1	-1,3	-4,4	-0,4	4,7	5,5	42,5	34,4	3,8	-
Nov-05	4,1	-1,9	-5,5	-0,9	3,8	9,0	40,5	19,5	3,9	-
Dez-05	3,8	-3,5	-6,6	-2,6	4,6	8,5	37,7	27,8	3,6	-
(*) Jan-06	3,4	-3,5	-6,7	-2,6	4,4	6,6	37,9	34,4	3,1	-
(*) Fev-06	2,9	-4,2	-7,5	-3,2	5,1	3,2	35,3	36,4	2,6	-
Mar-06	5,0	-2,6	-6,7	-1,5	6,6	6,5	41,6	40,9	4,6	-

NOTAS

Varição mensal = [mês n (ano N) / mês n-1 (ano N)] * 100 - 100

Varição homóloga = [mês n (ano N) / mês n (ano N-1)] * 100 - 100

Varição média nos últimos 12 meses = [[mês (n-11) + ... + mês (n)] / [mês (n-23) + ... + mês (n-12)]] * 100 - 100

(a) De acordo com o Regulamento nº 1165/98, de 19 de Maio esta Secção deixa de fazer parte do Índice Geral.

(*) Rectificado, em resultado da substituição das estimativas efectuadas para as não respostas, ainda existentes à data do apuramento.



Notas Explicativas

Índice de Volume de Negócios na Indústria

O objectivo do índice de volume de negócios na indústria é mostrar a evolução do mercado de bens e serviços na indústria e a sua desagregação entre mercado nacional e externo. Os índices são obtidos tendo por base o Inquérito Mensal ao Volume de Negócios e Emprego na Indústria, realizado por via postal e electrónica (e-mail) junto de 2 831 unidades estatísticas, seleccionadas a partir das empresas sediadas no território nacional cuja actividade principal se enquadre na indústria. A taxa de respostas, tendo por base o volume de negócios na amostra, é superior a 85% no momento do primeiro apuramento.

Taxa de variação mensal

A variação mensal compara o volume de negócios entre dois meses consecutivos. Embora seja um indicador que permite um acompanhamento corrente do andamento do volume de negócios, o cálculo desta taxa de variação é particularmente influenciado por efeitos de natureza sazonal e outros mais específicos localizados num (ou em ambos) dos meses comparados.

Taxa de variação homóloga

A variação homóloga compara o nível do volume de negócios entre o mês corrente e o mesmo mês do ano anterior. Esta taxa de variação é mais "resistente" a oscilações de natureza sazonal podendo, no entanto, ser influenciada por efeitos localizados num mês específico.

Taxa de variação média dos últimos doze meses

A variação média dos últimos doze meses compara o nível do volume de negócios dos últimos doze meses com os doze meses imediatamente anteriores. Por ser uma média móvel, esta taxa de variação é menos sensível a alterações.

Siglas

- Geral – Indústria Extractiva, Indústria Transformadora e Produção e Distribuição de Electricidade, Gás e Água
- C – Indústrias extractivas
- D – Indústria Transformadora
- E – Produção e Distribuição de Electricidade, Gás e Água
- CT – Bens de Consumo Total
- CND – Bens de Consumo não Duradouros
- CD – Bens de Consumo Duradouros
- INT – Intermédios
- INV – Investimento
- EN – Energia
- CB – Indústrias extractivas, com excepção da extracção de produtos energéticos
- DA – Indústrias alimentares, das bebidas e do tabaco
- DB – Indústria têxtil
- DC – Indústria do couro e dos produtos de couro
- DD – Indústrias da madeira e da cortiça e suas obras
- DE – Fabricação de pasta, de papel e cartão e seus artigos; edição e impressão
- DF – Fabricação de coque, produtos petrolíferos refinados e combustível nuclear
- DG – Fabricação de produtos químicos e de fibras sintéticas ou artificiais
- DH – Fabricação de artigos de borracha e de matérias plásticas
- DI – Fabricação de outros produtos minerais não metálicos
- DJ – Indústrias metalúrgicas de base e de produtos metálicos
- DK – Fabricação de máquinas e equipamentos, n.e.
- DL – Fabricação de equipamento eléctrico e de óptica
- DM – Fabricação de material de transporte
- DN – Indústrias transformadoras, n.e.

O presente destaque inclui informação recebida até ao dia 28 de Abril de 2006, o que corresponde a uma taxa de respostas de 90,2%.

Para mais informação relacionada com este tema, consulte http://www.ine.pt/prodserv/quadros/periodo.asp?pub_cod=245