



## Índices de Volume de Negócios nos Serviços

Março de 2006

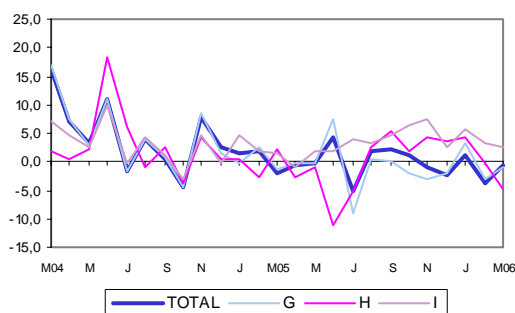
### VOLUME DE NEGÓCIOS NOS SERVIÇOS DESCE EM MARÇO

Em Março de 2006, o volume de negócios nos serviços registou uma taxa de variação homóloga de **-0,5%**, recuperando **3,2 pontos percentuais (p.p.)** face à variação registada em Fevereiro.

Em Março de 2006, quando comparado com o mês homólogo do ano anterior, o volume de negócios nos serviços registou uma taxa de variação de **-0,5%**, recuperando **3,2 pontos percentuais (p.p.)** face à variação de Fevereiro.

Esta recuperação foi determinada pela secção de *Actividades imobiliárias, alugueres e serviços prestados às empresas*, cuja variação homóloga melhorou em **16,7 p.p.**, situando-se em **0,7%**. Por outro lado, a quebra mais significativa ocorreu na secção de *Alojamento e restauração (restaurantes e similares)*, que registou uma taxa de variação homóloga de **-4,8%**, a que correspondeu uma redução de **4,4 p.p.**, evolução explicada pelo desfasamento temporal da Páscoa entre 2005 (em Março) e 2006 (em Abril).

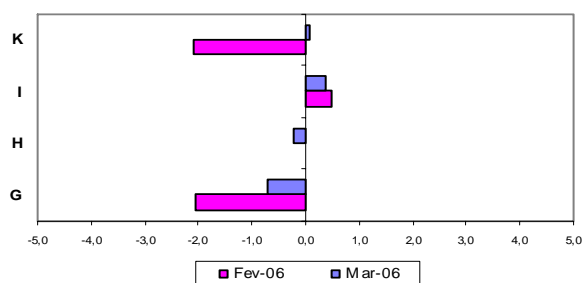
Índice Total e Secções  
Variações Homólogas, %



Ao nível mais desagregado, ambas as divisões da secção *Comércio por grosso; reparação de veículos automóveis, motociclos e de bens de uso pessoal e doméstico* revelaram comportamentos negativos, mais intenso na divisão de *Comércio, manutenção e*

*reparação de veículos automóveis e motociclos; comércio a retalho de combustíveis para veículos automóveis*. Esta divisão contribuiu com **-0,7 p.p.** para a variação da secção que integra, registando uma taxa de variação homóloga de **-2,3%**. No *Comércio por grosso e agentes do comércio, excepto de veículos automóveis e motociclos* a taxa de variação homóloga foi de **-0,5%**, contribuindo com **-0,3 p.p.** para a mesma secção.

Secções  
Contribuições para o Índice Total



Face ao mês de Fevereiro, o volume de negócios nos serviços apresentou uma variação fortemente positiva de **18,4%**, a que correspondeu uma aceleração de **21,5 p.p.**, em parte em resultado do maior número de dias úteis que caracterizam o mês de Março. Foi a secção de *Comércio por grosso; reparação de veículos automóveis, motociclos e de bens de uso pessoal e doméstico* que mais contribuiu para a variação mensal do índice total (**13,3 p.p.**), tendo registado uma taxa de variação de **19,6%**.



A variação média nos últimos 12 meses foi de -0,3%, melhorando 0,1 p.p. face à variação

observada em Fevereiro.

INSTITUTO NACIONAL DE ESTATÍSTICA

Índices de **Volume de Negócios** nos Serviços  
Índice Total, Secções e Divisões  
Variações mensais, homólogas e nos últimos 12 meses  
BASE 2000=100

Meses	TOTAL	SECÇÕES				DIVISÕES									
		G <sup>(*)</sup>	H	I	K	50	51	55	60	61	62	63	64	70 a 74	
<b>Índices mensais</b>															
* Mar-05	110,2	111,9	97,1	119,2	97,8	107,8	113,7	97,1	120,9	112,1	123,7	96,8	135,3	97,8	
* Abr-05	103,9	103,2	97,8	115,1	98,0	100,5	104,6	97,8	121,9	114,5	117,4	91,2	129,2	98,0	
* Mai-05	105,6	104,5	107,0	119,8	95,8	104,9	104,3	107,0	125,0	109,0	126,8	97,0	133,6	95,8	
* Jun-05	114,7	115,9	109,8	123,2	102,0	125,7	111,3	109,8	127,7	119,0	126,2	105,8	133,7	102,0	
* Jul-05	103,9	99,3	117,5	132,1	92,8	93,0	102,3	117,5	124,3	128,5	160,4	119,3	140,8	92,8	
* Ago-05	100,0	95,2	124,8	127,9	85,9	85,2	99,9	124,8	105,4	114,5	152,4	125,5	138,7	85,9	
* Set-05	107,7	106,1	114,0	126,4	94,4	97,6	110,1	114,0	128,2	101,7	157,9	106,4	135,3	94,4	
* Out-05	107,3	105,4	104,7	123,4	101,8	97,4	109,1	104,7	127,9	121,8	132,0	104,0	134,0	101,8	
* Nov-05	109,5	108,9	92,3	123,0	105,9	103,1	111,6	92,3	132,3	110,2	118,8	100,7	136,5	105,9	
* Dez-05	114,2	111,7	100,6	118,6	128,4	110,0	112,4	100,6	117,8	109,7	132,4	90,5	138,6	128,4	
* Jan-06	95,5	96,1	86,5	113,7	77,5	88,5	99,7	86,5	120,3	90,6	122,3	85,2	131,5	77,5	
* Fev-06	92,6	92,5	82,1	109,3	79,9	88,9	94,2	82,1	117,2	103,3	109,2	85,0	124,1	79,9	
Mar-06	109,6	110,7	92,4	122,1	98,4	105,3	113,2	92,4	133,9	120,1	124,8	100,9	131,1	98,4	
<b>Variação mensal (%)</b>															
* Mar-05	14,6	17,2	17,8	12,5	2,8	18,7	16,5	17,8	9,6	14,6	8,5	27,9	7,6	2,8	
* Abr-05	-5,8	-7,7	0,7	-3,5	0,2	-6,8	-8,1	0,7	0,8	2,1	-5,1	-5,8	-4,6	0,2	
* Mai-05	1,7	1,2	9,5	4,1	-2,2	4,5	2,5	9,5	2,5	-4,8	8,0	6,4	3,4	-2,2	
* Jun-05	8,6	10,8	2,6	2,8	6,4	19,7	6,6	2,6	2,2	9,2	-0,5	9,0	0,1	6,4	
* Jul-05	-9,4	-14,3	7,0	7,3	-9,0	-26,0	-8,1	7,0	-2,7	8,0	27,1	12,8	5,3	-9,0	
* Ago-05	-3,8	-4,2	6,2	-3,2	-7,5	-8,3	-2,4	6,2	-15,2	-10,9	-5,0	5,2	-1,4	-7,5	
* Set-05	7,8	11,5	-8,7	-1,1	9,9	14,5	10,3	-8,7	21,6	-11,2	3,7	-15,2	-2,5	9,9	
* Out-05	-0,4	-0,7	-8,1	-2,4	7,8	-0,1	-0,9	-8,1	-0,3	19,8	-16,4	-2,3	-0,9	7,8	
* Nov-05	2,0	3,3	-11,9	-0,3	4,1	5,8	2,2	-11,9	3,4	-9,6	-10,0	-3,2	1,9	4,1	
* Dez-05	4,3	2,6	9,0	-3,5	21,3	6,7	0,8	9,0	-10,9	-0,5	11,5	-10,1	1,6	21,3	
* Jan-06	-16,4	-13,9	-14,0	-4,1	-39,6	-19,5	-11,4	-14,0	2,1	-17,4	-7,6	-5,9	-5,1	-39,6	
* Fev-06	-3,1	-3,7	-5,1	-3,9	3,0	0,5	-5,5	-5,1	-2,6	14,1	-10,7	-0,3	-5,7	3,0	
Mar-06	18,4	19,6	12,5	11,7	23,2	18,4	20,2	12,5	14,3	16,2	14,3	18,8	5,6	23,2	
<b>Variação homóloga (%)</b>															
* Mar-05	-2,1	-1,2	2,1	1,6	-12,0	-2,6	-0,5	2,1	-4,3	-0,6	27,9	-1,6	2,7	-12,0	
* Abr-05	-0,6	-0,2	-2,7	-0,8	-1,9	-2,8	1,1	-2,7	1,3	11,0	-2,9	-3,5	-0,5	-1,9	
* Mai-05	-0,3	-0,4	-0,8	2,0	-2,0	0,1	-0,6	-0,8	1,1	-0,9	11,7	2,5	0,3	-2,0	
* Jun-05	4,2	7,4	-11,2	1,9	-2,6	19,2	2,1	-11,2	1,2	9,8	5,3	7,7	-2,0	-2,6	
* Jul-05	-5,3	-9,0	-5,1	3,8	4,6	-11,7	-7,7	-5,1	1,9	21,8	9,0	5,6	1,6	4,6	
* Ago-05	1,7	0,4	2,5	3,1	6,6	-2,1	1,4	2,5	5,7	-2,2	-1,3	5,4	1,8	6,6	
* Set-05	2,1	0,2	5,2	4,6	9,1	-0,4	0,4	5,2	7,7	-8,8	22,9	8,0	-2,4	9,1	
* Out-05	1,1	-1,9	1,8	6,3	11,9	-2,8	-1,5	1,8	8,6	8,4	7,1	14,9	0,1	11,9	
* Nov-05	-0,9	-2,9	4,2	7,6	-1,1	-2,4	-3,1	4,2	9,9	-12,7	14,0	17,9	1,1	-1,1	
* Dez-05	-2,4	-1,9	3,5	2,5	-10,0	2,6	-3,8	3,5	10,4	11,6	10,2	6,9	-5,1	-10,0	
* Jan-06	1,1	3,3	4,4	5,6	-16,6	0,6	4,5	4,4	9,8	-3,8	10,1	12,7	-0,4	-16,6	
* Fev-06	-3,7	-3,1	-0,4	3,2	-16,0	-2,1	-3,5	-0,4	6,3	5,7	-4,2	12,3	-1,4	-16,0	
Mar-06	-0,5	-1,0	-4,8	2,4	0,7	-2,3	-0,5	-4,8	10,8	7,1	0,9	4,3	-3,2	0,7	
<b>Variação média nos últimos 12 meses (%)</b>															
* Mar-05	2,4	2,4	2,5	2,5	1,8	8,9	-0,2	2,5	7,1	6,4	3,8	-4,5	3,9	1,8	
* Abr-05	1,8	1,8	2,3	2,1	0,7	7,4	-0,4	2,3	6,1	7,4	3,6	-4,3	3,2	0,7	
* Mai-05	1,5	1,6	2,0	2,1	0,0	6,1	-0,3	2,0	5,1	5,8	5,0	-3,6	2,9	0,0	
* Jun-05	1,0	1,3	-0,7	1,4	-0,9	6,3	-0,7	-0,7	3,7	6,0	4,9	-3,1	2,0	-0,9	
* Jul-05	0,7	0,7	-1,8	1,8	0,3	4,5	-0,9	-1,8	3,4	6,5	5,4	-1,7	2,0	0,3	
* Ago-05	0,5	0,4	-1,4	1,7	0,3	3,5	-0,9	-1,4	3,2	4,1	5,3	-1,2	1,8	0,3	
* Set-05	0,6	0,4	-1,2	2,0	1,3	2,5	-0,6	-1,2	3,2	3,0	7,5	0,2	1,2	1,3	
* Out-05	1,1	0,6	-0,7	2,8	3,0	1,8	0,0	-0,7	4,0	2,7	8,0	2,4	1,3	3,0	
* Nov-05	0,4	-0,4	-0,7	3,0	2,1	0,2	-0,6	-0,7	3,7	0,7	8,4	4,2	1,0	2,1	
* Dez-05	0,0	-0,7	-0,5	3,2	-0,2	0,1	-1,0	-0,5	3,7	2,7	10,0	6,1	0,0	-0,2	
* Jan-06	0,0	-0,4	-0,2	3,3	-2,1	0,2	-0,6	-0,2	4,4	2,4	10,1	6,1	-0,2	-2,1	
* Fev-06	-0,4	-0,8	-0,1	3,4	-3,2	-0,3	-1,0	-0,1	4,8	2,9	8,7	7,0	-0,4	-3,2	
Mar-06	-0,3	-0,8	-0,6	3,5	-2,0	-0,3	-1,0	-0,6	6,1	3,6	6,8	7,5	-0,9	-2,0	

NOTAS

Variação mensal = [ mês n (ano N) / mês n-1 (ano N) ] \* 100 - 100

Variação homóloga = [ mês n (ano N) / mês n (ano N-1) ] \* 100 - 100

Variação média nos últimos 12 meses = [ [ mês (n-11) + ... + mês (n) ] / [ mês (n-23) + ... + mês (n-12) ] ] \* 100 - 100

(\*) Rectificado, em resultado da substituição das estimativas efectuadas para as não respostas, ainda existentes à data do apuramento.

(\*\*) Exclui Comércio a Retalho



### Índices de Volume de Negócios nos Serviços

Os índices de Volume de Negócios nos Serviços, têm por objectivo mostrar a evolução do mercado de bens e serviços no sector dos Serviços, excluindo o comércio a retalho. Os índices são obtidos tendo por base o Inquérito Mensal ao Volume de Negócios e Emprego nos Serviços, realizado por via postal e electrónica, junto de 3.258 unidades estatísticas, seleccionadas a partir das empresas sedeadas no território nacional. A taxa de respostas, tendo por base o volume de negócios na amostra, é superior a 85% no momento do primeiro apuramento.

#### Taxa de variação mensal

A variação mensal compara o volume de negócios entre dois meses consecutivos. Embora seja um indicador que permite um acompanhamento corrente do andamento do volume de negócios, o cálculo desta taxa de variação é particularmente influenciado por efeitos de natureza sazonal e outros mais específicos localizados num (ou em ambos) dos meses comparados.

#### Taxa de variação homóloga

A variação homóloga compara o nível do volume de negócios entre o mês corrente e o mesmo mês do ano anterior. Esta taxa de variação é mais resistente a oscilações de natureza sazonal podendo, no entanto, ser influenciada por efeitos localizados num mês específico.

#### Taxa de variação média dos últimos doze meses

A variação média dos últimos doze meses compara o nível do volume de negócios dos últimos doze meses com os doze meses imediatamente anteriores. Por ser uma média móvel, esta taxa de variação é menos sensível a alterações.

#### Siglas

- TOTAL – Secções G (excluindo Divisão 52), H, I e K da CAE-Rev. 2
- G\*\* – Comércio Por Grosso; Reparação de Veículos Automóveis, Motociclos e de Bens de Uso Pessoal e Doméstico
- H – Alojamento e Restauração (Restaurantes e Similares)
- I – Transportes, Armazenagem e Comunicações
- K – Actividades Imobiliárias, Alugueres e Serviços Prestados às Empresas
- 50 – Comércio, manutenção e reparação de veículos automóveis e motociclos; comércio a retalho de combustíveis para veículos automóveis
- 51 – Comércio por grosso e agentes do comércio, excepto de veículos automóveis e motociclos
- 55 – Alojamento e restauração (restaurantes e similares)
- 60 – Transportes terrestres; transportes por oleodutos ou gasodutos (pipelines)
- 61 – Transportes por água
- 62 – Transportes aéreos
- 63 – Actividades anexas e auxiliares dos transportes; actividades de viagem e de turismo
- 64 – Correios e telecomunicações

\*\* Exclui Comércio a Retalho

O presente destaque inclui informação recebida até ao dia 9 de Maio de 2006, o que corresponde a uma taxa de resposta de 91,3%.

Para mais informação consulte [http://www.ine.pt/prodserv/quadros/periodo.asp?pub\\_cod=345](http://www.ine.pt/prodserv/quadros/periodo.asp?pub_cod=345)