



31 de Janeiro de 2006

Índices de Produção Industrial

Dezembro de 2005

PRODUÇÃO INDUSTRIAL^(*) SOBE EM DEZEMBRO

A produção industrial apresentou em Dezembro uma variação homóloga positiva de 5,1%. Para esta situação contribuíram particularmente os comportamentos positivos dos Grandes Agrupamentos Industriais de Bens Intermédios (7,7%) e de Energia (15,8%).

Em Dezembro, face ao período homólogo do ano anterior, a produção industrial registou uma subida de 5,1%, acelerando 4,8 pontos percentuais (p.p.) face ao mês anterior.,

Todos os agrupamentos industriais apresentaram variações homólogas positivas, com excepção do de *Bens de Consumo* que registou uma variação de -1,4%, menos desfavorável em 1,2 p.p. do que no mês anterior. Os agrupamentos de *Bens Intermédios* e de *Energia* apresentaram variações homólogas mais positivas em 4,7 p.p. e 12,3 p.p. que no período anterior. As taxas de variação homóloga destes agrupamentos foram de 7,7% e 15,8%, respectivamente.

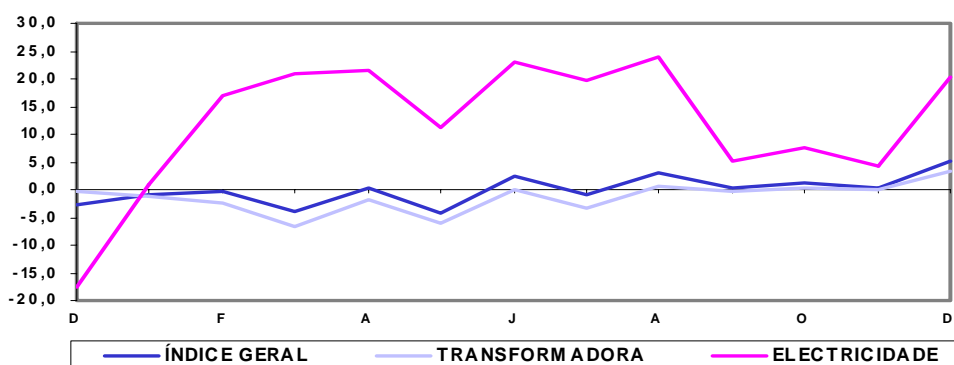
O agrupamento de *Bens Investimento* registou uma taxa de variação homóloga de 0,4% melhorando em 5,8 p.p. face a Novembro.

A subsecção da Fabricação de equipamento eléctrico e de óptica, com uma variação de 27,4%, determinou o aumento do agrupamento de Bens Intermédios, e apresentou um contributo de 2,3 p.p. para a variação do índice geral.

Ao nível das subsecções destaca-se ainda a subida das Indústrias metalúrgicas de base e de produtos metálicos (9,7%), com um contributo de 0,8 p.p para a variação homóloga do índice geral.

Índice Geral e Secções

Variações Homólogas (%)





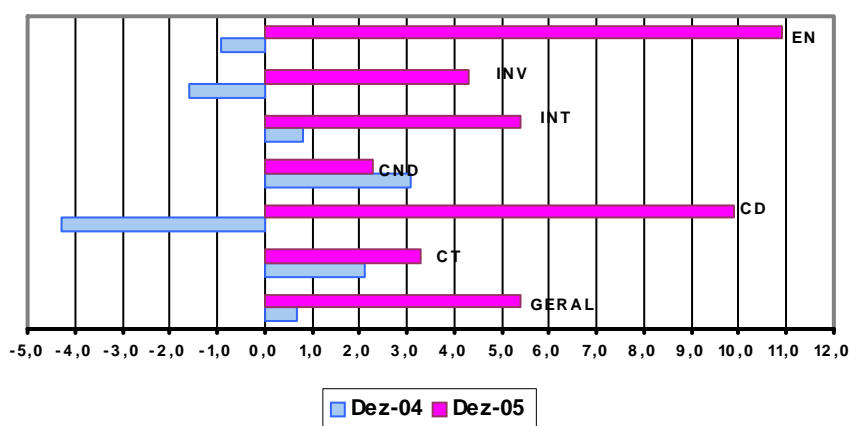
Comparativamente ao mês anterior, a produção industrial registou uma subida de 5,4%, influenciada pelos comportamentos positivos das secções de *Indústria transformadora* (4,3%) e *Produção e distribuição de electricidade, gás e água* (14,0%). A secção das *Indústrias extractivas*, registou também uma variação mensal positiva (5,6%).

Todos os Grandes Agrupamentos Industriais apresentaram variações positivas face ao mês anterior. O de *Bens Intermédios* foi o que mais contribuiu para a variação do índice geral, 2,4 p.p., a que correspondeu uma variação mensal de 5,4%.

A nível mais detalhado, foram as subsecções da Fabricação de equipamento eléctrico e de óptica (18,3%), e a Produção e distribuição de electricidade, gás e água (14,4%) que mais influenciaram positivamente o comportamento do índice, ambas com o contributo de 1,6 p.p..

Índice Geral e Grandes Agrupamentos Industriais

Variação Mensal (%)



(*) Corrigida dos dias úteis e de sazonalidade.



INSTITUTO NACIONAL DE ESTATÍSTICA

Índices na **Produção Industrial** - CORRIGIDOS DOS DIAS ÚTEIS E DA SAZONALIDADE
Índice Geral, por Grandes Agrupamentos Industriais e por Secções
Variações mensais, homólogas e nos últimos 12 meses
BASE 2000=100

Meses	TOTAL	GRANDES AGRUPAMENTOS INDUSTRIAIS						SECÇÕES		
		Bens de Consumo			Intermédios	Investimento	Energia	Indústria Extractiva	Indústria Transformadora	Electricidade, Gás e Água
		Total	Duradouro	Não Duradouro						
Índices mensais										
Dez-04	100,5	95,4	90,6	96,3	111,6	85,3	96,3	89,0	101,8	92,8
Jan-05	100,3	93,7	90,3	94,3	110,6	89,4	98,2	92,1	100,9	96,6
Fev-05	99,5	90,5	92,2	90,2	107,7	85,8	111,1	88,9	97,9	112,7
Mar-05	99,1	88,0	80,0	89,3	110,9	81,2	110,3	91,8	97,4	112,2
Abr-05	99,5	93,4	93,6	93,4	109,1	86,3	100,5	90,6	99,7	99,5
Mai-05	95,6	87,2	87,1	87,2	106,1	80,4	101,5	90,1	95,1	100,3
Jun-05	104,9	95,9	102,4	94,9	115,8	87,8	112,7	88,9	104,1	113,0
Jul-05	98,4	88,8	83,4	89,7	108,7	81,9	108,6	84,9	97,5	107,1
Ago-05	101,0	91,3	84,1	92,5	111,7	88,2	106,8	87,4	100,8	104,3
Set_05	100,9	89,5	86,3	90,0	115,8	86,8	100,8	91,0	101,5	98,1
*Out-05	96,8	83,6	81,0	84,1	113,2	81,7	98,2	87,9	97,2	95,5
*Nov-05	100,1	91,1	79,2	93,1	114,1	82,0	100,5	85,9	100,7	97,9
Dez-05	105,5	94,1	87,1	95,3	120,3	85,6	111,5	90,7	105,0	111,7
Variação mensal (%)										
Dez-04	0,7	2,1	-4,3	3,1	0,8	-1,6	-0,9	-5,2	1,1	-1,2
Jan-05	-0,2	-1,8	-0,3	-2,1	-0,9	4,8	2,0	3,5	-0,8	4,1
Fev-05	-0,8	-3,4	2,1	-4,3	-2,6	-4,0	13,1	-3,5	-3,1	16,6
Mar-05	-0,4	-2,8	-13,2	-1,0	3,0	-5,4	-0,8	3,2	-0,5	-0,4
Abr-05	0,4	6,2	16,9	4,6	-1,7	6,3	-8,8	-1,3	2,3	-11,4
Mai-05	-3,9	-6,7	-6,9	-6,6	-2,7	-6,8	1,0	-0,5	-4,7	0,9
Jun-05	9,7	10,0	17,6	8,8	9,1	9,2	11,1	-1,4	9,5	12,6
Jul-05	-6,2	-7,4	-18,6	-5,4	-6,1	-6,7	-3,6	-4,5	-6,4	-5,2
Ago-05	2,6	2,8	0,9	3,1	2,8	7,6	-1,7	2,9	3,4	-2,6
Set_05	-0,1	-2,0	2,6	-2,7	3,6	-1,6	-5,6	4,1	0,7	-5,9
*Out-05	-4,0	-6,5	-6,1	-6,6	-2,3	-5,9	-2,6	-3,4	-4,2	-2,6
*Nov-05	3,4	8,9	-2,2	10,7	0,8	0,4	2,4	-2,2	3,6	2,5
Dez-05	5,4	3,3	9,9	2,3	5,4	4,3	10,9	5,6	4,3	14,0
Variação homóloga (%)										
Dez-04	-2,6	-3,1	-4,9	-2,8	2,4	-3,3	-14,2	0,5	-0,4	-17,6
Jan-05	-1,0	-2,7	-8,7	-1,6	-0,6	-0,8	1,6	1,2	-1,2	0,9
Fev-05	-0,2	-4,6	-6,2	-4,4	-3,9	-2,8	26,7	-5,1	-2,3	16,9
Mar-05	-3,8	-9,8	-22,2	-7,6	-4,8	-11,9	23,1	-2,6	-6,8	20,9
Abr-05	0,3	-3,1	-4,8	-2,8	-1,6	0,9	15,7	-6,6	-1,8	21,4
Mai-05	-4,3	-8,4	-15,0	-7,3	-2,4	-10,0	4,2	-6,6	-6,2	11,2
Jun-05	2,5	1,8	7,5	0,9	-0,7	0,7	15,7	0,5	0,0	22,9
Jul-05	-0,8	-5,6	-14,7	-4,0	0,1	-7,8	14,1	-0,7	-3,3	19,7
Ago-05	2,9	-3,1	-7,8	-2,4	1,8	6,3	19,1	-2,7	0,6	23,9
Set_05	0,3	-5,6	-10,8	-4,7	4,5	-4,2	5,5	10,5	-0,4	5,1
*Out-05	1,1	-5,9	-11,0	-5,1	5,7	-1,1	4,4	-5,0	0,4	7,6
*Nov-05	0,3	-2,6	-16,3	-0,3	3,0	-5,4	3,5	-8,4	0,0	4,3
Dez-05	5,1	-1,4	-3,8	-1,0	7,7	0,4	15,8	2,0	3,2	20,4
Variação média nos últimos 12 meses (%)										
Dez-04	-2,7	-2,3	-0,4	-2,7	1,5	-4,4	-13,5	4,2	-0,8	-16,2
Jan-05	-2,6	-2,2	-1,2	-2,4	1,1	-4,0	-12,2	4,8	-1,0	-14,7
Fev-05	-2,2	-2,2	-1,5	-2,3	0,4	-3,3	-8,5	3,5	-0,9	-12,1
Mar-05	-2,8	-3,5	-4,4	-3,3	-0,7	-4,6	-5,8	2,5	-1,9	-9,6
Abr-05	-2,5	-3,9	-4,9	-3,7	-1,0	-3,9	-2,9	1,2	-2,1	-6,0
Mai-05	-2,7	-4,5	-6,6	-4,1	-1,2	-4,7	-1,4	-0,3	-2,6	-3,5
Jun-05	-2,6	-4,3	-5,9	-4,0	-1,9	-4,6	0,5	-0,6	-2,9	-0,7
Jul-05	-2,4	-4,5	-7,4	-4,0	-1,7	-5,2	2,5	-1,0	-3,0	2,0
Ago-05	-1,9	-4,4	-7,4	-3,9	-1,8	-3,9	5,6	-1,4	-2,9	5,7
Set_05	-1,6	-4,7	-8,3	-4,0	-1,2	-4,2	6,7	-0,6	-2,7	7,0
*Out-05	-0,8	-4,5	-8,6	-3,8	-0,2	-3,3	8,1	-1,4	-2,0	9,0
*Nov-05	-0,5	-4,4	-9,7	-3,5	0,2	-3,4	9,3	-2,3	-1,8	10,7
Dez-05	0,2	-4,3	-9,6	-3,4	0,7	-3,1	12,2	-2,2	-1,5	14,4

NOTAS

Variação mensal = [mês n (ano N) / mês n-1 (ano N)] * 100 - 100

Variação homóloga = [mês n (ano N) / mês n (ano N-1)] * 100 - 100



INSTITUTO NACIONAL DE ESTATÍSTICA

Índices na **Produção Industrial** - CORRIGIDOS DOS DIAS ÚTEIS
Índice Geral, por Grandes Agrupamentos Industriais e por Secções
Variações mensais, homólogas e nos últimos 12 meses
BASE 2000=100

Meses	TOTAL	GRANDES AGRUPAMENTOS INDUSTRIAIS						SECÇÕES		
		Bens de Consumo			Intermédios	Investimento	Energia	Indústria Extractiva	Indústria Transformadora	Electricidade, Gás e Água
		Total	Duradouro	Não Duradouro						
Índices mensais										
Dez-04	92,7	86,7	83,0	87,3	99,6	76,4	103,8	76,5	91,8	101,8
Jan-05	100,8	91,5	85,4	92,5	109,5	90,5	109,3	86,6	99,9	109,9
Fev-05	97,4	85,8	85,8	85,8	106,0	84,6	113,7	83,1	95,2	115,7
Mar-05	104,1	90,9	85,8	91,7	118,1	87,8	112,9	90,2	102,8	115,4
Abr-05	99,7	90,5	93,4	90,1	112,4	88,6	97,4	96,5	100,3	95,7
Mai-05	99,1	88,8	93,9	88,0	113,0	87,3	97,4	97,8	99,7	95,4
Jun-05	105,1	95,0	102,2	93,8	118,6	89,0	107,9	90,9	105,1	107,1
Jul-05	106,7	100,0	94,0	101,0	118,2	88,4	108,7	97,4	106,9	107,2
Ago-05	80,3	77,8	49,6	82,5	85,4	53,9	96,9	73,2	78,7	92,3
Set_05	103,3	93,7	93,3	93,8	118,1	91,1	97,6	94,1	104,7	94,2
*Out-05	102,0	90,2	93,4	89,7	119,1	89,9	95,3	93,6	103,6	92,0
*Nov-06	104,7	96,7	91,7	97,5	117,8	88,4	103,7	87,9	105,5	101,7
Dez-05	97,9	85,3	79,5	86,3	107,8	76,5	121,1	78,0	94,9	123,2
Variação mensal (%)										
Dez-04	-10,9	-12,2	-22,4	-10,4	-12,9	-17,7	3,9	-20,0	-12,7	4,8
Jan-05	8,7	5,5	2,9	5,9	10,0	18,4	5,2	13,2	8,8	7,9
Fev-05	-3,4	-6,2	0,5	-7,2	-3,2	-6,5	4,0	-4,0	-4,7	5,3
Mar-05	6,9	5,9	0,0	6,9	11,4	3,7	-0,7	8,5	8,0	-0,3
Abr-05	-4,2	-0,4	8,8	-1,8	-4,8	1,0	-13,7	7,0	-2,5	-17,0
Mai-05	-0,5	-1,9	0,6	-2,3	0,6	-1,5	-0,1	1,4	-0,6	-0,4
Jun-05	6,0	6,9	8,8	6,6	5,0	1,9	10,8	-7,0	5,5	12,3
Jul-05	1,5	5,3	-8,0	7,7	-0,3	-0,6	0,8	7,1	1,6	0,1
Ago-05	-24,8	-22,3	-47,3	-18,4	-27,8	-39,0	-10,9	-24,8	-26,3	-13,9
Set_05	28,7	20,5	88,2	13,7	38,3	69,0	0,7	28,6	33,0	2,0
*Out-05	-1,2	-3,7	0,1	-4,4	0,9	-1,3	-2,4	-0,5	-1,1	-2,3
*Nov-06	2,6	7,2	-1,8	8,7	-1,1	-1,7	8,8	-6,2	1,8	10,5
Dez-05	-6,5	-11,7	-13,3	-11,5	-8,5	-13,4	16,8	-11,2	-10,1	21,1
Variação homóloga (%)										
Dez-04	-3,1	-2,9	-6,1	-2,3	2,7	-3,2	-15,6	0,2	-0,2	-18,8
Jan-05	-1,0	-2,5	-8,9	-1,4	-0,7	-0,9	1,2	1,0	-1,3	0,5
Fev-05	0,0	-4,8	-6,6	-4,5	-3,9	-2,9	26,9	-5,0	-2,3	17,4
Mar-05	-5,1	-11,1	-22,0	-9,1	-6,0	-11,7	20,2	-8,8	-7,8	17,7
Abr-05	1,7	-1,5	-4,2	-1,0	-0,1	1,3	17,5	0,3	-0,6	24,1
Mai-05	-4,4	-8,4	-14,3	-7,2	-2,6	-9,5	4,1	-6,6	-6,1	11,4
Jun-05	2,2	1,6	7,5	0,6	-0,8	0,4	15,3	0,1	-0,2	22,8
Jul-05	-1,0	-5,8	-13,6	-4,4	0,1	-7,2	13,7	-1,0	-3,2	19,3
Ago-05	3,9	-1,9	-11,0	-0,9	2,3	9,8	18,6	-2,8	1,4	23,9
Set_05	0,1	-6,2	-10,2	-5,6	4,5	-3,8	5,5	10,1	-0,7	5,1
*Out-05	0,8	-6,1	-9,8	-5,4	5,4	-0,8	4,2	-4,7	0,2	7,5
*Nov-06	0,6	-2,1	-14,2	0,1	3,1	-4,8	3,8	-8,1	0,2	4,7
Dez-05	5,6	-1,6	-4,3	-1,2	8,3	0,2	16,7	2,1	3,3	21,0
Variação média nos últimos 12 meses (%)										
Dez-04	-2,7	-2,3	-0,4	-2,6	1,5	-4,4	-13,5	4,3	-0,8	-16,2
Jan-05	-2,5	-2,2	-1,3	-2,3	1,1	-4,0	-12,1	4,8	-0,9	-14,6
Fev-05	-2,1	-2,0	-1,6	-2,1	0,4	-3,3	-8,3	3,5	-0,8	-11,9
Mar-05	-2,9	-3,5	-4,6	-3,3	-0,9	-4,6	-5,7	2,0	-2,0	-9,5
Abr-05	-2,5	-3,8	-5,0	-3,5	-1,1	-3,9	-2,8	1,2	-2,1	-5,9
Mai-05	-2,7	-4,4	-6,8	-4,0	-1,4	-4,7	-1,4	-0,4	-2,7	-3,6
Jun-05	-2,7	-4,1	-6,1	-3,8	-2,0	-4,6	0,4	-0,7	-2,9	-0,9
Jul-05	-2,5	-4,3	-7,5	-3,8	-1,8	-5,2	2,3	-1,1	-3,0	1,8
Ago-05	-2,0	-4,4	-7,5	-3,8	-1,9	-4,0	5,0	-1,5	-2,9	5,1
Set_05	-1,7	-4,8	-8,4	-4,1	-1,2	-4,3	6,1	-0,6	-2,8	6,3
*Out-05	-0,9	-4,6	-8,6	-3,9	-0,2	-3,4	7,4	-1,4	-2,1	8,2
*Nov-06	-0,6	-4,4	-9,7	-3,5	0,2	-3,4	8,6	-2,3	-1,8	9,9
Dez-05	0,1	-4,3	-9,6	-3,4	0,6	-3,2	12,0	-2,2	-1,6	14,2

NOTAS

Variação mensal = [mês n (ano N) / mês n-1 (ano N)] * 100 - 100

Variação homóloga = [mês n (ano N) / mês n (ano N-1)] * 100 - 100



INSTITUTO NACIONAL DE ESTATÍSTICA

Índices na **Produção Industrial** - BRUTOS
Índice Geral, por Grandes Agrupamentos Industriais e por Secções
Variações mensais, homogêneas e nos últimos 12 meses
BASE 2000=100

Meses	TOTAL	GRANDES AGRUPAMENTOS INDUSTRIAIS						SECÇÕES		
		Bens de Consumo			Intermédios	Investimento	Energia	Indústria Extractiva	Indústria Transformadora	Electricidade, Gás e Água
		Total	Duradouro	Não Duradouro						
Índices mensais										
Dez-04	93,9	88,4	85,1	89,0	100,9	77,3	103,8	77,5	93,2	101,8
Jan-05	99,4	89,1	82,7	90,2	108,3	89,4	109,3	85,7	98,2	109,9
Fev-05	97,4	85,9	85,9	85,9	105,9	84,7	113,7	84,1	95,2	115,7
Mar-05	105,3	93,1	88,9	93,8	119,0	88,8	112,9	91,8	104,2	115,4
Abr-05	99,1	89,7	92,0	89,3	111,7	88,3	97,4	95,4	99,6	95,7
Mai-05	99,3	88,9	93,8	88,1	113,1	87,5	97,4	98,2	99,8	95,4
Jun-05	106,0	96,4	104,3	95,0	119,4	89,5	107,9	92,3	106,1	107,1
Jul-05	105,5	98,2	91,7	99,3	117,0	87,4	108,7	96,0	105,5	107,2
Ago-05	81,2	79,0	51,9	83,5	86,4	54,6	96,9	74,0	79,8	92,3
Set_05	104,1	94,8	93,7	95,0	119,0	91,9	97,6	95,0	105,7	94,2
*Out-05	100,7	88,0	90,7	87,6	117,9	88,8	95,3	92,7	102,0	92,0
*Nov-05	105,6	98,2	94,6	98,8	118,4	89,0	103,7	88,6	106,4	101,7
Dez-05	97,7	85,0	78,3	86,1	107,4	76,5	121,1	77,8	94,6	123,2
Variação mensal (%)										
Dez-04	-10,4	-11,3	-21,0	-9,6	-12,3	-17,4	3,9	-19,5	-12,1	4,8
Jan-05	5,8	0,8	-2,9	1,3	7,3	15,6	5,2	10,5	5,4	7,9
Fev-05	-2,0	-3,6	3,9	-4,7	-2,2	-5,2	4,0	-1,8	-3,1	5,3
Mar-05	8,1	8,4	3,5	9,3	12,3	4,8	-0,7	9,2	9,5	-0,3
Abr-05	-6,0	-3,7	3,5	-4,9	-6,1	-0,6	-13,7	3,9	-4,5	-17,0
Mai-05	0,2	-0,8	1,9	-1,3	1,3	-0,9	-0,1	2,9	0,2	-0,4
Jun-05	6,8	8,3	11,2	7,8	5,6	2,4	10,8	-6,0	6,3	12,3
Jul-05	-0,5	1,9	-12,1	4,5	-2,1	-2,4	0,8	4,0	-0,6	0,1
Ago-05	-23,0	-19,5	-43,4	-15,9	-26,1	-37,5	-10,9	-22,9	-24,3	-13,9
Set_05	28,3	20,0	80,5	13,8	37,7	68,2	0,7	28,4	32,5	2,0
*Out-05	-3,4	-7,2	-3,2	-7,8	-0,9	-3,4	-2,4	-2,5	-3,5	-2,3
*Nov-05	4,9	11,6	4,3	12,8	0,5	0,3	8,8	-4,4	4,3	10,5
Dez-05	-7,5	-13,5	-17,2	-12,9	-9,3	-14,1	16,8	-12,2	-11,2	21,1
Variação homogênea (%)										
Dez-04	-2,9	-2,5	-6,4	-1,9	2,9	-3,2	-15,6	0,5	0,0	-18,8
Jan-05	-2,2	-4,7	-10,7	-3,7	-1,5	-2,1	1,2	0,2	-2,6	0,5
Fev-05	0,1	-4,4	-6,1	-4,1	-4,0	-2,4	26,9	-1,2	-2,2	17,4
Mar-05	-4,9	-10,3	-21,0	-8,4	-6,1	-11,5	20,2	-8,2	-7,6	17,7
Abr-05	0,2	-3,7	-5,9	-3,3	-1,6	-0,1	17,5	-1,8	-2,2	24,1
Mai-05	-3,0	-6,0	-12,3	-4,8	-1,4	-8,2	4,1	-5,3	-4,6	11,4
Jun-05	2,1	1,2	6,4	0,3	-0,6	0,3	15,3	0,7	-0,2	22,8
Jul-05	-1,9	-7,3	-14,8	-6,0	-0,6	-8,2	13,7	-2,2	-4,3	19,3
Ago-05	5,0	-0,4	-6,3	0,2	3,4	11,0	18,6	-2,1	2,6	23,9
Set_05	0,1	-6,4	-11,6	-5,5	4,6	-3,6	5,5	9,3	-0,7	5,1
*Out-05	0,7	-6,6	-10,5	-6,0	5,5	-1,0	4,2	-4,3	0,0	7,5
*Nov-05	0,7	-1,5	-12,2	0,4	3,0	-4,9	3,8	-8,0	0,4	4,7
Dez-05	3,9	-3,9	-8,0	-3,3	6,5	-1,0	16,7	0,4	1,5	21,0
Variação média nos últimos 12 meses (%)										
Dez-04	-2,6	-2,2	-0,5	-2,5	1,6	-4,3	-13,5	3,9	-0,8	-16,2
Jan-05	-2,4	-2,1	-1,2	-2,3	1,2	-3,9	-12,1	4,5	-0,8	-14,6
Fev-05	-2,0	-1,9	-1,5	-2,0	0,5	-3,2	-8,3	3,9	-0,7	-11,9
Mar-05	-3,0	-3,7	-4,8	-3,5	-1,0	-4,7	-5,7	2,2	-2,1	-9,5
Abr-05	-2,7	-4,1	-5,2	-3,9	-1,3	-4,1	-2,8	1,2	-2,4	-5,9
Mai-05	-2,7	-4,3	-6,7	-3,9	-1,4	-4,7	-1,4	-0,1	-2,7	-3,6
Jun-05	-2,8	-4,3	-6,3	-4,0	-2,1	-4,7	0,4	-0,4	-3,1	-0,9
Jul-05	-2,5	-4,4	-7,5	-3,9	-1,9	-5,2	2,3	-0,8	-3,1	1,8
Ago-05	-2,0	-4,5	-7,4	-3,9	-1,9	-4,1	5,0	-1,2	-3,0	5,1
Set_05	-1,8	-4,9	-8,6	-4,3	-1,3	-4,3	6,1	-0,5	-2,9	6,3
*Out-05	-0,8	-4,4	-8,5	-3,7	-0,1	-3,2	7,4	-1,0	-2,0	8,2
*Nov-05	-0,6	-4,5	-9,7	-3,6	0,1	-3,5	8,6	-2,1	-1,9	9,9
Dez-05	-0,1	-4,6	-9,8	-3,8	0,4	-3,4	12,0	-2,1	-1,8	14,2

NOTAS

Variação mensal = [mês n (ano N) / mês n-1 (ano N)] * 100 - 100

Variação homogênea = [mês n (ano N) / mês n (ano N-1)] * 100 - 100



Índice na Produção Industrial

O objectivo do índice na produção industrial é medir as variações do volume da produção em intervalos curtos e regulares. Este índice dá uma medida da tendência no valor acrescentado a custo de factores ao longo de um dado período de referência. Os índices são obtidos tendo por base o Inquérito Mensal à Produção Industrial, realizado por via postal, junto de 4.011 unidades estatísticas, seleccionadas a partir das empresas sedeadas no território nacional. A taxa de respostas, tendo por base o valor das vendas dos produtos produzidos na amostra, é superior a 80% no momento do primeiro apuramento.

A análise de resultados do presente Destaque foi efectuada tendo por base os índices corrigidos do efeito dos dias úteis e da sazonalidade.

Taxa de variação mensal

A variação mensal compara o nível das quantidades produzidas entre dois meses consecutivos. Embora seja um indicador que permite um acompanhamento corrente do andamento das quantidades, o cálculo desta taxa de variação é particularmente influenciado por efeitos de natureza sazonal e outros mais específicos localizados num (ou em ambos) dos meses comparados.

Taxa de variação homóloga

A variação homóloga compara o nível das quantidades produzidas entre o mês corrente e o mesmo mês do ano anterior. Esta taxa de variação é mais resistente a oscilações de natureza sazonal podendo, no entanto, ser influenciada por efeitos localizados num mês específico.

Taxa de variação média dos últimos doze meses

A variação média dos últimos doze meses compara o nível das quantidades produzidas dos últimos doze meses com os doze meses imediatamente anteriores. Por ser uma média móvel, esta taxa de variação é menos sensível a alterações.

Siglas

Geral	- Indústria Extractiva, Indústria Transformadora e Produção e Distribuição de Electricidade, Gás e Água
D	- Indústria Transformadora
E	- Produção e Distribuição de Electricidade, Gás e Água
C	- Indústrias extractivas, com excepção da extracção de produtos energéticos
CT	- Bens de Consumo Total
CND	- Bens de Consumo não Duradouros
CD	- Bens de Consumo Duradouros
INT	- Intermédios
INV	- Investimento
EN	- Energia
CB	- Indústrias extractivas, com excepção da extracção de produtos energéticos
DA	- Indústrias alimentares, das bebidas e do tabaco
DB	- Indústria têxtil
DC	- Indústria do couro e dos produtos de couro
DD	- Indústrias da madeira e da cortiça e suas obras
DE	- Fabricação de pasta, de papel e cartão e seus artigos; edição e impressão
DF	- Fabricação de coque, produtos petrolíferos refinados e combustível nuclear
DG	- Fabricação de produtos químicos e de fibras sintéticas ou artificiais
DH	- Fabricação de artigos de borracha e de matérias plásticas
DI	- Fabricação de outros produtos minerais não metálicos
DJ	- Indústrias metalúrgicas de base e de produtos metálicos
DK	- Fabricação de máquinas e equipamentos, n.e.
DL	- Fabricação de equipamento eléctrico e de óptica
DM	- Fabricação de material de transporte
DN	- Indústrias transformadoras, n.e.

O presente destaque inclui informação recebida até ao dia 27 de Janeiro de 2005, o que corresponde a uma taxa de resposta de 92,3%.

Para mais informação relacionada com este assunto, consulte: http://www.ine.pt/prod_serv/quadros/periodo.asp?pub_cod=254