



18 de Maio de 2006

Índices de Preços na Produção Industrial

Abril 2006

PREÇOS NA PRODUÇÃO INDUSTRIAL AUMENTAM 4,8% EM TERMOS HOMÓLOGOS

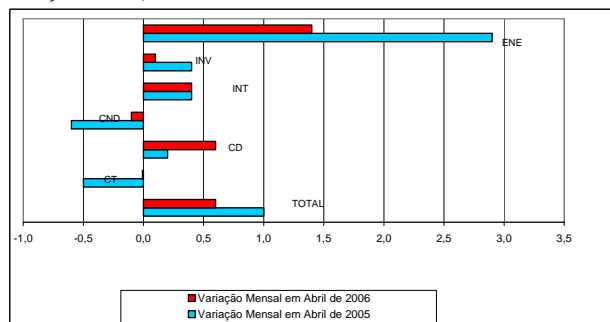
Em Abril de 2006, o Índice de Preços na Produção Industrial apresentou uma variação homóloga de 4,8%, inferior em 0,4 pontos percentuais (p.p.) à observada no mês anterior. A variação mensal foi de 0,6%. A taxa de variação média nos últimos doze meses fixou-se em 4,4%, superior em 0,1 p.p. à registada no mês anterior.

Variação Mensal

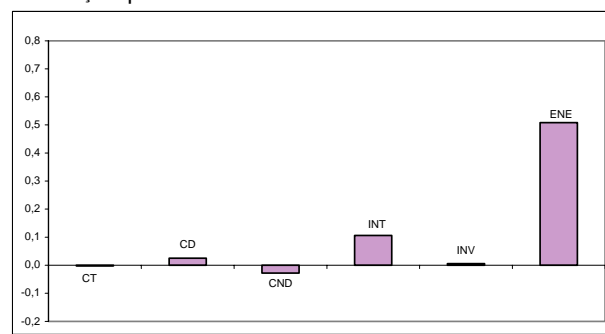
Em Abril, os preços na produção industrial apresentaram uma subida de 0,6%, acelerando 0,2 p.p. face à taxa registada em Março passado. A variação de 1,4% do agrupamento de *Energia*, representando uma aceleração de 0,4 p.p., foi determinante para aquela evolução. Uma aceleração foi também registada no agrupamento de *Bens de Consumo*, na ordem de 0,2 p.p., a que corresponde uma taxa de variação nula. Os agrupamentos de *Bens Inter-médios* e de *Bens de Investimento* registaram taxas de variação mensais positivas, tendo, no entanto, desacelerado 0,1 e 0,2 p.p., respectivamente.

A Divisão de *Produção e distribuição de electricidade, gás, vapor e água quente*, com uma variação mensal de 2,0%, contribuiu com 0,5 p.p. para a variação do índice total. As restantes Divisões apresentaram contributos não significativos para a variação do índice agregado. Saliente-se, ainda, o abrandamento de 3,2 p.p. da Divisão de *Fabricação de coque, produtos petrolíferos refinados e combustível nuclear*.

Índice Total e Grandes Agrupamentos Industriais
Variação Mensal, %



Grandes Agrupamentos Industriais
Contribuições para o Índice Total



Variação Homóloga

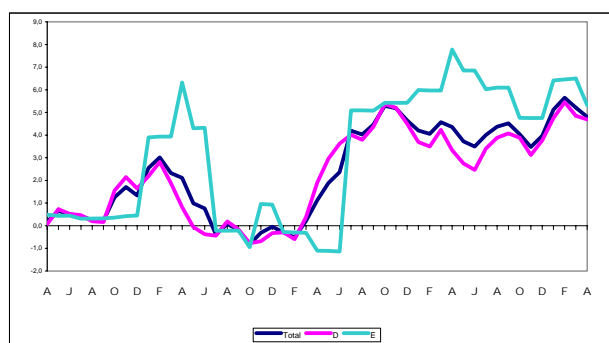
A variação homóloga dos preços de produção industrial foi de 4,8%, correspondendo a uma desaceleração de 0,4 p.p. face à registada no mês anterior. O principal contributo para este andamento foi dado pelo agrupamento de *Energia*, na ordem de 3,6 p.p., associado a uma variação homóloga de 10,0%. Os restantes agrupamentos apresentaram variações inferiores ao total, situando-se a mais elevada deste conjunto em 2,2%, referente ao de *Bens Inter-médios*. A desaceleração de 0,4 p.p. no índice total foi resultante do abrandamento nos agrupamentos de *Energia* e de *Bens de Investimento*, de 1,7 p.p. e de 0,3 p.p., que mais que compensou a aceleração de 0,5 p.p. no de *Bens de Consumo*. O agrupamento de *Bens Inter-médios* apresentou uma estabilização do seu ritmo de crescimento.

As secções da *Indústria Transformadora* e de *Electricidade, Gás e Água* registaram desacelerações de 0,2 p.p. e de 1,2 p.p., correspondendo a variações homólogas de 4,7% e 5,3%, respectivamente. A secção da *Indústria Extractiva* registou uma taxa de variação homóloga de 1,7%, acelerando 0,2 p.p. face ao observado no mês anterior.



Ao nível mais detalhado, foram as Divisões de *Fabricação de coque, produtos petrolíferos refinados e combustível nuclear* e de *Produção e distribuição de electricidade, gás, vapor e água quente* que mais contribuíram para a variação do índice total, com 2,2 e 1,3 p.p., respectivamente. As taxas de variação homólogas destas divisões fixaram-se em 21,9% e em 5,4%, respectivamente. A desaceleração de 2,7p.p. e de 1,3 p.p., observada nestas mesmas divisões, foi determinante para o abrandamento do índice agregado, bem como para o do agrupamento *Energia*.

Índice Total e Indústria Transformadora, Electricidade, Gás e Água Variação Homóloga, %



Variação média nos últimos doze meses

A taxa de variação nos últimos 12 meses situou-se em 4,4%, aumentando 0,1 p.p. face ao observado em Março.

Todos os Grandes Agrupamentos Industriais mantiveram variações estáveis face às registadas no mês anterior, sendo a ligeira aceleração do índice agregado determinada por acréscimos marginais registados nos agrupamentos de *Bens de Consumo* e de *Bens Intermédios*. Saliente-se o crescimento nos preços do agrupamento de *Energia* (10,5%), que contribuiu com 3,6 p.p. para o crescimento médio do nível total dos preços.

As secções da *Indústria Transformadora* e *Indústria Extractiva* apresentaram acelerações de 0,1 p.p. e 0,2 p.p., respectivamente, apresentando taxas de variação de 3,9% e de 0,8%. A secção de *Electricidade, Gás e Água* registou uma taxa de variação média de 5,9%, inferior em 0,2 p.p. à verificada no período anterior.

Ao nível mais detalhado, note-se o aumento de 22,2% na divisão de *Fabricação de coque, produtos petrolíferos refinados e tratamento de combustível nuclear*, que contribuiu com 2,1 p.p. para a variação do índice agregado, tendo acelerado 0,3 p.p.. Registe-se ainda a variação de 6,1%, e um contributo de 1,4 p.p. para a variação do total, da Divisão de *Produção e distribuição de electricidade, gás, vapor e água quente*.



INSTITUTO NACIONAL DE ESTATÍSTICA

Índices de Preços na Produção Industrial
Índice Total, por Grandes Agrupamentos Industriais e por Secções
Variações em cadeia, homogêneas e nos últimos 12 meses
2000=100

Meses	TOTAL	GRANDES AGRUPAMENTOS INDUSTRIAIS						SECÇÕES		
		Bens de Consumo			Intermédios	Investimento	Energia	Indústria Extractiva	Indústria Transformadora	Electricidade, Gás e Água
		Total	Duradouro	Não Duradouro						
Índices mensais										
Abr-05	110,9	107,3	104,8	107,7	104,1	106,4	121,6	99,7	109,3	116,3
Mai-05	110,9	107,8	104,9	108,3	104,2	106,4	121,3	100,7	109,7	115,3
Jun-05	110,9	108,0	105,4	108,4	103,7	106,5	121,5	100,3	109,7	115,3
Jul-05	112,0	107,9	105,4	108,3	103,7	106,6	124,9	100,2	110,9	116,0
Ago-05	112,5	108,7	105,5	109,2	104,0	106,5	125,5	100,4	111,6	116,1
Set-05	112,8	107,6	106,0	107,9	104,0	106,6	127,3	100,9	112,0	116,1
Out-05	112,8	107,4	106,3	107,5	104,8	106,6	126,9	100,7	112,6	114,2
Nov-05	112,1	106,8	107,3	106,8	105,1	106,8	124,9	100,6	111,7	114,2
Dez_05	112,1	108,1	107,7	106,8	105,1	107,7	123,6	100,8	111,6	114,2
*Jan_06	114,1	108,9	108,3	109,0	105,0	107,6	129,2	101,2	112,5	119,9
*Fev_06	115,0	109,4	108,5	109,6	105,5	107,9	130,7	101,2	113,6	119,9
*Mar_06	115,5	109,2	108,9	109,2	106,0	108,2	132,0	101,2	114,3	120,0
Abril_06	116,2	109,2	109,6	109,1	106,4	108,3	133,8	101,4	114,5	122,4
Variação mensal (%)										
Abr-05	1,0	-0,5	0,2	-0,6	0,4	0,4	2,9	0,1	0,3	3,2
Mai-05	0,1	0,4	0,1	0,5	0,1	0,1	-0,3	1,0	0,4	-0,9
Jun-05	0,0	0,2	0,5	0,2	-0,5	0,1	0,2	-0,4	0,0	0,0
Jul-05	1,0	-0,1	0,0	-0,2	0,0	0,1	2,8	-0,1	1,1	0,6
Ago-05	0,5	0,8	0,1	0,9	0,3	-0,1	0,5	0,2	0,6	0,1
Set-05	0,3	-1,0	0,4	-1,2	0,0	0,1	1,5	0,5	0,3	0,0
Out-05	0,1	-0,2	0,3	-0,3	0,8	0,0	-0,3	-0,1	0,6	-1,6
Nov-05	-0,6	-0,5	1,0	-0,7	0,3	0,2	-1,6	-0,1	-0,8	0,0
Dez_05	-0,1	1,2	0,4	0,1	0,0	0,8	-1,1	0,2	-0,1	0,0
*Jan_06	1,8	0,8	0,5	2,1	-0,1	-0,1	4,5	0,4	0,8	5,0
*Fev_06	0,7	0,5	0,2	0,5	0,5	0,2	1,2	0,0	1,0	0,0
*Mar_06	0,5	-0,2	0,3	-0,3	0,5	0,3	1,0	-0,1	0,6	0,0
Abril_06	0,6	0,0	0,6	-0,1	0,4	0,1	1,4	0,2	0,1	2,0
Variação homogênea (%)										
Abr-05	4,4	1,0	1,3	1,0	1,4	2,0	10,4	-0,6	3,3	7,8
Mai-05	3,7	1,1	1,8	1,0	1,1	1,7	8,7	0,6	2,8	6,9
Jun-05	3,5	0,7	2,3	0,4	0,4	1,7	9,2	0,0	2,5	6,9
Jul-05	4,0	0,2	2,0	-0,1	0,3	1,7	11,1	0,1	3,4	6,0
Ago-05	4,4	1,4	2,1	1,3	0,6	1,6	10,8	0,3	3,9	6,1
Set-05	4,5	0,7	2,4	0,5	0,4	1,6	12,0	0,5	4,1	6,1
Out-05	4,0	0,7	2,4	0,5	1,0	1,4	10,0	0,1	3,9	4,8
Nov-05	3,5	0,8	3,2	0,5	1,1	1,7	8,1	0,1	3,1	4,8
Dez_05	4,0	1,4	3,7	-0,2	1,4	2,5	8,9	1,2	3,8	4,8
*Jan_06	5,1	1,4	4,1	1,0	1,4	2,0	12,1	1,6	4,7	6,4
*Fev_06	5,7	2,1	3,9	1,8	1,6	1,9	13,0	1,6	5,5	6,5
*Mar_06	5,2	1,2	4,1	0,8	2,2	2,1	11,7	1,5	4,9	6,5
Abril_06	4,8	1,7	4,5	1,3	2,2	1,8	10,0	1,7	4,7	5,3
Variação média nos últimos 12 meses (%)										
Abr-05	4,1	1,2	1,2	1,2	2,9	2,0	8,3	-0,5	4,0	4,6
Mai-05	4,3	1,2	1,3	1,2	2,8	2,0	8,8	-0,4	4,0	5,2
Jun-05	4,3	1,2	1,4	1,1	2,6	2,0	9,4	-0,4	3,9	5,9
Jul-05	4,3	1,1	1,5	1,0	2,3	2,0	9,6	-0,3	3,9	6,0
Ago-05	4,4	1,1	1,6	1,1	2,1	1,9	9,8	-0,2	3,9	6,1
Set-05	4,4	1,1	1,7	1,0	1,8	1,9	10,1	-0,1	3,9	6,2
Out-05	4,3	1,1	1,8	1,0	1,6	1,8	9,9	0,0	3,7	6,1
Nov-05	4,1	1,1	1,9	1,0	1,4	1,8	9,7	0,0	3,6	6,0
Dez_05	4,1	1,1	2,2	0,8	1,2	1,9	9,6	0,1	3,5	6,0
*Jan_06	4,1	1,1	2,4	0,8	1,1	1,9	10,0	0,2	3,6	6,0
*Fev_06	4,3	1,1	2,6	0,8	1,1	1,9	10,3	0,4	3,8	6,1
*Mar_06	4,3	1,1	2,8	0,7	1,1	1,8	10,5	0,6	3,8	6,1
Abril_06	4,4	1,1	3,0	0,7	1,1	1,8	10,5	0,8	3,9	5,9

NOTAS

Variação mensal = [mês n / mês n-1] * 100 - 100

Variação homogênea = [mês n (ano N) / mês n (ano N-1)] * 100 - 100

Variação média nos últimos 12 meses = [[mês (n-11) + ... + mês (n)] / [mês (n-23) + ... + mês (n-12)]] * 100 - 100

(*) Rectificação, em resultado da substituição das estimativas efectuadas para as não respostas, por respostas efectivas das empresas, entretanto recebidas.



Índice de Preços na Produção Industrial

O índice de Preços na Produção Industrial tem como objectivo mostrar a evolução mensal dos preços das transacções nas actividades económicas. Os índices são obtidos com base no Inquérito Mensal aos Preços na Produção de Produtos Industriais, realizado por via postal, junto de empresas sediadas em território nacional, dedicando-se principalmente ou a título secundário à Indústria Extractiva, Transformadora e Electricidade, Gás e Água, sendo recolhidos mensalmente 16 532 preços. A taxa de respostas, tendo por base o valor da produção para o mercado nacional de referência, no momento da primeira divulgação, é superior a 95%.

Taxa de variação mensal

A variação mensal compara o nível de preços entre dois meses consecutivos. Embora seja um indicador que permite um acompanhamento corrente do andamento dos preços, o cálculo desta taxa de variação é particularmente influenciado por efeitos de natureza sazonal e outros mais específicos localizados num (ou em ambos) dos meses comparados.

Taxa de variação homóloga

A variação homóloga compara o nível de preços entre o mês corrente e o mesmo mês do ano anterior. Esta taxa de variação é mais “resistente” a oscilações de natureza sazonal.

Taxa de variação média dos últimos doze meses

A variação média dos últimos doze meses compara o nível de preços dos últimos doze meses com os doze meses imediatamente anteriores. Por ser uma média móvel, esta taxa de variação é menos sensível a alterações esporádicas nos preços.

Total – Indústria Extractiva, Indústria Transformadora e Produção e Distribuição de Electricidade, Gás e Água

CT – Bens de Consumo Total

CND – Bens de Consumo não Duradouros

CD – Bens de Consumo Duradouros

INT – Intermédios

INV – Investimento

EN – Energia

C – Indústrias extractivas

D – Indústria Transformadora

E – Produção e Distribuição de Electricidade, Gás e Água

CB – Indústrias extractivas, com excepção da extracção de produtos energéticos

DA – Indústrias alimentares, das bebidas e do tabaco

DB – Indústria têxtil

DC – Indústria do couro e dos produtos de couro

DD – Indústrias da madeira e da cortiça e suas obras

DE – Fabricação de pasta, de papel e cartão e seus artigos; edição e impressão

DF – Fabricação de coque, produtos petrolíferos refinados e combustível nuclear

DG – Fabricação de produtos químicos e de fibras sintéticas ou artificiais

DH – Fabricação de artigos de borracha e de matérias plásticas

DI – Fabricação de outros produtos minerais não metálicos

DJ – Indústrias metalúrgicas de base e de produtos metálicos

DK – Fabricação de máquinas e equipamentos, n.e.

DL – Fabricação de equipamento eléctrico e de óptica

DM – Fabricação de material de transporte

DN – Indústrias transformadoras, n.e.

O presente destaque incluiu a informação recebida até ao dia 17 de Maio de 2006, correspondendo a uma taxa de resposta de 91,9%.

Para mais informação relacionada com este assunto, consulte:

http://www.ine.pt/prodserv/quadros/periodo.asp?pub_cod=240