

09 de Janeiro de 2006

Estatísticas do Comércio Internacional

Janeiro a Outubro de 2005

DE JANEIRO A OUTUBRO O DÉFICE DA BALANÇA COMERCIAL AUMENTA 12,4%

No período em análise as saídas e as entradas registaram um aumento de +2,2% e de +5,7% respectivamente, determinando uma variação homóloga do défice da balança comercial de 12,4%.

COMÉRCIO INTERNACIONAL

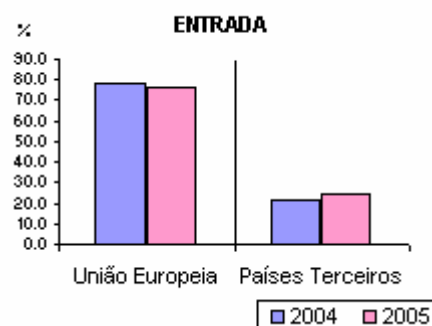
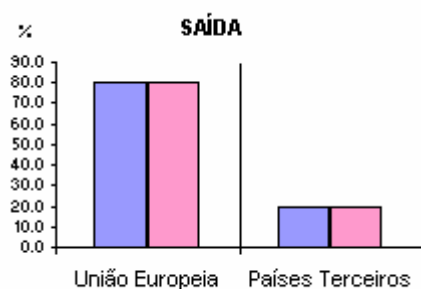
As saídas e as entradas registaram de Janeiro a Outubro de 2005, variações homólogas de +2,2% e de +5,7%, respectivamente.

A variação do défice da balança comercial foi de

+12,4%, para o qual contribuiu o aumento das importações em 15,6%. No período em análise a taxa de cobertura foi de 62,7%, correspondendo a uma deterioração de 2,2 p.p. face ao mesmo período do ano anterior.

RESULTADOS GLOBAIS PRELIMINARES - JANEIRO A OUTUBRO

RESULTADOS GLOBAIS	10 ⁴ Euros		TAXA VARIACÃO
	2004	2005	%
TOTAL			
Saída (Fob)	24 919.7	25 458.9	2.2
Entrada (Cif)	38 383.8	40 588.9	5.7
Saldo	-13 464.1	-15 130.0	12.4
Taxa de cobertura (%)	64.9	62.7	-
UNIÃO EUROPEIA			
Expedição (Fob)	20 110.1	20 440.9	1.6
Chegada (Cif)	29 956.2	30 847.4	3.0
Saldo	-9 846.1	-10 406.5	5.7
Taxa de cobertura (%)	67.1	66.3	-
PAÍSES TERCEIROS			
Exportação (Fob)	4 809.6	5 018.0	4.3
Importação (Cif)	8 427.6	9 741.5	15.6
Saldo	-3 618.0	-4 723.5	30.6
Taxa de cobertura (%)	57.1	51.5	-



Grandes Categorias Económicas

Para o período em análise destacaram-se nas entradas o aumento dos Combustíveis e lubrificantes de 44,4% e de Máquinas e outros bens de capital,

com um acréscimo de 5,0%.

Do lado das saídas verificou-se um acréscimo de 68,2% dos Combustíveis e lubrificantes e de 5,1% em Automóveis para transporte de passageiros.

ENTRADAS E SAÍDAS POR GRANDES CATEGORIAS ECONÓMICAS

RESULTADOS PRELIMINARES DE JANEIRO A OUTUBRO

GRANDES CATEGORIAS ECONÓMICAS	INTERNACIONAL					
	ENTRADAS			SAÍDAS		
	10 ⁴ Euros		TAXA VARIACÃO	10 ⁴ Euros		TAXA VARIACÃO
	2004	2005	%	2004	2005	%
PRODUTOS ALIMENTARES E BEBIDAS	4 185	4 168	-0.4	1 746	1 829	4.7
PRODUTOS PRIMARIOS	1 873	1 835	-2.1	453	478	5.5
PRODUTOS TRANSFORMADOS	2 312	2 333	0.9	1 293	1 351	4.5
FORNECIMENTOS INDUSTRIAIS NE NOUTRA CATEGORIA (1)	10 958	11 117	1.4	7 857	8 136	3.6
PRODUTOS PRIMARIOS	854	827	-3.2	578	641	10.8
PRODUTOS TRANSFORMADOS	10 104	10 290	1.8	7 278	7 495	3.0
COMBUSTIVEIS E LUBRIFICANTES	4 076	5 883	44.4	595	1 001	68.2
PRODUTOS PRIMARIOS	2 950	4 066	37.8	1	0	-49.0
PRODUTOS TRANSFORMADOS	1 126	1 817	61.4	594	1 000	68.4
MAQUINAS, OUTROS BENS DE CAPITAL (1)	7 025	7 376	5.0	3 515	3 616	2.9
MAQUINAS E OUTROS BENS DE CAPITAL (EXCEPTO O MAT.TRANSPORTE)	3 966	4 088	3.1	1 789	1 672	-6.5
PARTES, PECAS SEPARADAS E ACESSORIOS	3 059	3 288	7.5	1 727	1 944	12.6
MATERIAL DE TRANSPORTE E ACESSORIOS	6 202	5 887	-5.1	5 352	5 007	-6.4
AUTOMOVEIS PARA TRANSPORTE DE PASSAGEIROS	2 291	2 372	3.5	1 734	1 823	5.1
OUTRO MATERIAL DE TRANSPORTE	1 358	1 246	-8.2	977	593	-39.3
PARTES, PECAS SEPARADAS E ACESSORIOS	2 553	2 268	-11.1	2 641	2 591	-1.9
BENS DE CONSUMO NE NOUTRA CATEGORIA	5 931	5 928	-0.1	5 783	5 560	-3.9
BENS DE CONSUMO DURADOUROS	1 087	1 075	-1.2	467	418	-10.6
BENS DE CONSUMO SEMI-DURADOUROS	2 294	2 252	-1.8	3 771	3 526	-6.5
BENS DE CONSUMO NAO DURADOUROS	2 550	2 601	2.0	1 544	1 616	4.6
BENS NE NOUTRA CATEGORIA (2)	7	230	3420.3	70	309	344.4

(1) - (EXCEPTO O MATERIAL DE TRANSPORTE) E SEUS ACESSÓRIOS

(2) - INCLUI VALORES SUJEITOS A SEGREDO ESTATÍSTICO

COMÉRCIO INTRACOMUNITÁRIO

Os resultados acumulados do comércio intracomunitário revelam que no período em análise houve um crescimento de 1,6% nas expedições e de 3,0% nas chegadas.

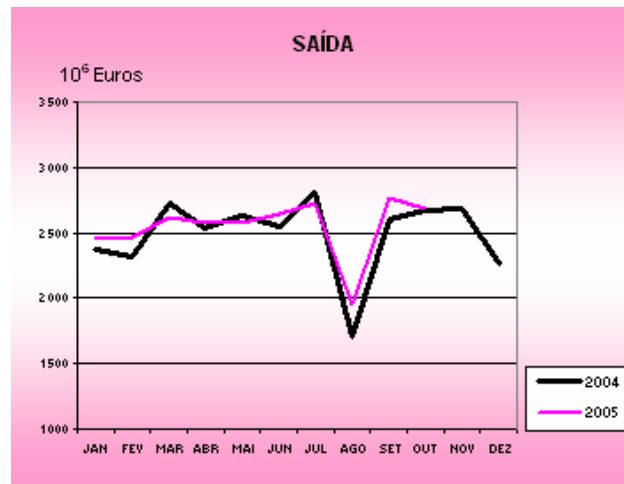
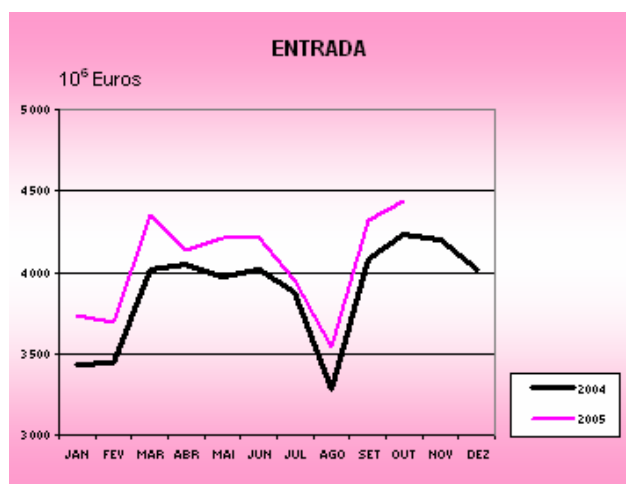
COMÉRCIO EXTRACOMUNITÁRIO

No comércio extracomunitário as exportações apresentam um acréscimo de 4,3% enquanto que as importações aumentam 15,6%. Para o comportamento das importações contribui sobretudo o aumento do Grupo dos Combustíveis.

RESULTADOS MENSAIS PRELIMINARES DO COMÉRCIO INTERNACIONAL

MÉS	INTERNACIONAL						INTRACOMUNITÁRIO					
	ENTRADA			SAÍDA			CHEGADA			EXPEDIÇÃO		
	10 ⁴ Euros		TAXA VARIACÃO	10 ⁴ Euros		TAXA VARIACÃO	10 ⁴ Euros		TAXA VARIACÃO	10 ⁴ Euros		TAXA VARIACÃO
	2004	2005	%	2004	2005	%	2004	2005	%	2004	2005	%
JANEIRO	3 433	3 736	8.8	2 373	2 455	3.5	2 726	2 864	5.1	1 975	2 036	3.1
FEVEREIRO	3 444	3 689	7.1	2 321	2 471	6.4	2 832	2 970	4.9	1 935	2 043	5.6
MARÇO	4 012	4 351	8.5	2 723	2 610	-4.1	3 293	3 377	2.5	2 262	2 101	-7.1
ABRIL	4 047	4 135	2.2	2 530	2 571	1.6	3 042	3 179	4.5	1 999	2 116	5.9
MAIO	3 975	4 212	6.0	2 632	2 580	-2.0	3 126	3 150	0.8	2 105	2 072	-1.6
JUNHO	4 011	4 214	5.1	2 555	2 648	3.6	3 087	3 194	3.5	2 051	2 146	4.6
JULHO	3 879	3 948	1.8	2 801	2 724	-2.7	3 020	3 016	-0.2	2 235	2 172	-2.8
AGOSTO	3 276	3 541	8.1	1 710	1 948	14.0	2 402	2 501	4.1	1 304	1 461	12.0
SETEMBRO	4 079	4 322	6.0	2 604	2 768	6.3	3 229	3 304	2.3	2 130	2 205	3.5
OUTUBRO	4 228	4 441	5.1	2 671	2 684	0.5	3 199	3 294	3.0	2 114	2 089	-1.2
NOVEMBRO	4 202			2 686			3 326			2 193		
DEZEMBRO	4 012			2 264			3 158			1 781		

EVOLUÇÃO MENSAL



SINAIS CONVENCIONAIS

- Resultado nulo.
- o Resultado inferior a metade do módulo adoptado.

SIGLAS

- UE – União Europeia.
- NC – Nomenclatura Combinada, versões de 2004 e 2005.
- CGCE – Classificação das Grandes Categorias Económicas Rev.3

NOTAS EXPLICATIVAS

1. O Comércio Internacional integra a informação estatística relativa às trocas comerciais de bens com a União Europeia e os Países Terceiros. No que se refere ao comércio com a União Europeia, são produzidas estimativas para as não respostas assim como para as empresas que se encontram abaixo dos limiares de assimilação, que isentam da obrigatoriedade de prestação da informação um conjunto significativo de empresas.
2. Os apuramentos do comércio internacional serão objecto de correcções, pela disponibilidade de informação adicional por parte do INE, quer para o comércio intracomunitário, quer para o comércio com Países Terceiros.
3. No quadro "Chegada e Expedição por Estados-membros", a rubrica "Diversos" corresponde a abastecimentos e provisões de bordo e a países e territórios não determinados, na União Europeia.
4. Neste "Destaque" utilizam-se os seguintes apuramentos:
 - 2004 - União Europeia - resultados com informação mais recente de Janeiro a Outubro;
 - Países Terceiros - resultados do apuramento de Janeiro a Outubro;
 - 2005 - União Europeia - resultados estimados de Outubro;
 - Países Terceiros - resultados preliminares de Outubro (primeiro apuramento do Comércio Extracomunitário de Novembro).
5. Por razões de arredondamento, os totais podem não corresponder à soma das parcelas indicadas.
6. Nos dados preliminares do Comércio Intracomunitário, por razões de comparabilidade, estão incluídos os valores das exportações e importações dos dez novos Estados Membros de Janeiro a Abril de 2004 tendo sido retirados ao Comércio Extracomunitário.
7. Foram introduzidas correcções aos dados anteriormente publicados relativamente aos dois anos objecto de observação, sendo que no caso do comércio extracomunitário as correcções incorporam a informação mais recente recebida pelo INE.

Para mais informação consulte: http://www.ine.pt/prodserv/quadros/periodo.asp?pub_cod=246