

17 de Janeiro de 2005

## Índices de Volume de Negócios nos Serviços

Novembro de 2004

### VOLUME DE NEGÓCIOS NOS SERVIÇOS AUMENTA EM NOVEMBRO

Em Novembro de 2004, o volume de negócios nos serviços apresentou uma taxa de variação homóloga positiva de 7,0%, influenciado no mesmo sentido por todas as secções que compõem o índice geral.

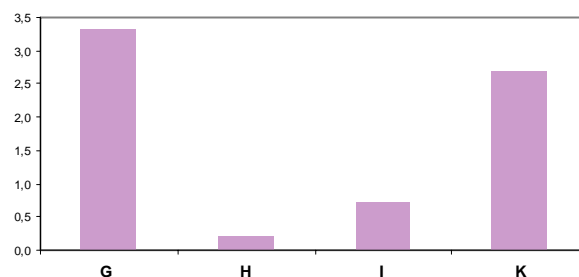
Em Novembro, quando comparado com o mesmo mês do ano anterior, o volume de negócios nos serviços registou um aumento de 7,0%, influenciado pelo comportamento positivo de todas as secções que integram o índice geral. Ainda assim, destaca-se o significativo dinamismo da secção de “*Actividades imobiliárias, alugueres e serviços prestados às empresas*” (21,4%), determinado principalmente pelas actividades imobiliárias.

Com um incremento de 9,2 pontos percentuais (p.p.), salienta-se ainda a variação homóloga de 4,9% observada na secção de “*Comércio por grosso e a retalho; reparação de veículos automóveis, motociclos e de bens de uso pessoal e doméstico (excepto comércio a retalho)*”..

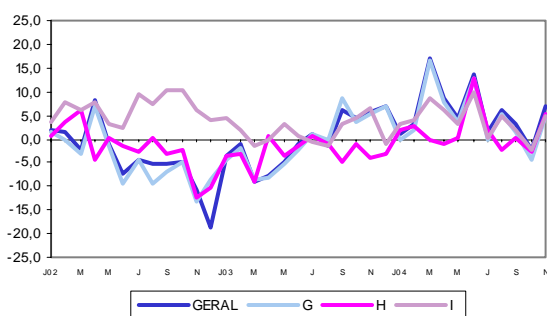
Destacam-se também os contributos dados pelas secções de “*Actividades imobiliárias, alugueres e serviços prestados às empresas*” (2,7 p.p.) e de “*Transportes, armazenagem e comunicações*” (0,7 p.p.).

A nível mais desagregado evidencia-se o contributo de 2,5 p.p. da divisão de “*Comércio por grosso e agentes do comércio, excepto de veículos automóveis e motociclos*”, depois de em Outubro esta divisão ter contribuído negativamente para o índice geral (-2,3 p.p.).

**Secções**  
Contribuições para o Índice Geral



**Índice Geral e Secções**  
Variações Homólogas, %



Todas as secções registaram contributos positivos para o índice geral, evidenciando-se a de “*Comércio por grosso e a retalho; reparação de veículos automóveis, motociclos e de bens de uso pessoal e doméstico (com excepção do comércio a retalho)*”, com 3,3 p.p..

Face ao mês anterior, o volume de negócios nos serviços aumentou 1,0%, influenciado pelo comportamento da secção de “*Actividades imobiliárias, alugueres e serviços prestados às empresas*” (9,0%)..

Com um acréscimo de 0,1 p.p. face a Outubro, a variação média nos últimos 12 meses situou-se este mês em 5,8%.

INSTITUTO NACIONAL DE ESTATÍSTICA

Índices de **Volume de Negócios** nos Serviços  
Índice Geral, Secções e Divisões  
Variações mensais, homólogas e nos últimos 12 meses  
BASE 2000=100

Meses	TOTAL	SECÇÕES				DIVISÕES									
		G <sup>(*)</sup>	H	I	K	50	51	55	60	61	62	63	64	70 a 74	
<b>Índices mensais</b>															
Dez-03	115,6	112,2	96,8	126,4	129,6	103,5	116,3	96,8	96,2	112,8	130,7	100,2	165,8	129,6	
Jan-04	91,6	91,9	82,1	102,8	82,3	81,0	97,0	82,1	103,5	90,7	100,7	75,4	125,2	82,3	
Fev-04	93,1	92,4	83,7	105,7	87,6	79,9	98,2	83,7	102,4	101,1	97,4	86,7	125,0	87,6	
Mar-04	113,6	112,9	93,0	120,3	118,8	102,3	117,8	93,0	118,3	117,0	95,4	109,0	136,4	118,8	
Abr-04	106,3	103,8	98,9	119,9	107,8	96,0	107,5	98,9	112,6	107,1	124,9	105,3	135,6	107,8	
Mai-04	107,6	105,6	105,8	121,5	104,1	96,4	109,9	105,8	116,0	110,6	112,0	104,1	141,4	104,1	
Jun-04	113,4	109,4	118,2	125,7	119,4	96,6	115,4	118,2	118,1	101,1	118,2	107,7	147,8	119,4	
Jul-04	114,0	110,6	119,3	133,2	109,8	96,5	117,2	119,3	113,2	107,9	145,1	122,6	152,6	109,8	
Ago-04	101,2	95,9	119,8	131,3	90,4	79,7	103,4	119,8	93,6	108,5	152,3	128,9	153,1	90,4	
* Set-04	109,5	106,7	105,7	128,8	105,5	89,7	114,6	105,7	110,5	116,8	126,7	107,8	158,2	105,5	
* Out-04	109,9	107,4	103,7	125,0	109,3	91,9	114,7	103,7	109,8	114,3	120,6	99,5	156,3	109,3	
Nov-04	111,0	108,5	89,4	124,2	119,2	92,4	116,0	89,4	111,4	132,4	102,8	97,1	158,1	119,2	
<b>Variação mensal (%)</b>															
Dez-03	11,4	8,5	13,9	6,6	32,0	17,3	5,3	13,9	-8,4	-3,0	36,7	11,9	6,5	32,0	
Jan-04	-20,8	-18,1	-15,2	-18,7	-36,5	-21,8	-16,6	-15,2	7,6	-19,6	-23,0	-24,8	-24,5	-36,5	
Fev-04	1,7	0,5	1,9	2,9	6,5	-1,3	1,2	1,9	-1,1	11,4	-3,3	15,1	-0,1	6,5	
Mar-04	22,0	22,2	11,2	13,7	35,6	28,0	20,0	11,2	15,6	15,8	-2,1	25,6	9,1	35,6	
Abr-04	-6,4	-8,0	6,2	-0,3	-9,3	-6,2	-8,7	6,2	-4,8	-8,5	30,9	-3,3	-0,6	-9,3	
Mai-04	1,2	1,7	7,0	1,3	-3,4	0,4	2,2	7,0	3,0	3,2	-10,3	-1,2	4,3	-3,4	
Jun-04	5,4	3,6	11,8	3,4	14,7	0,2	5,0	11,8	1,8	-8,6	5,6	3,4	4,5	14,7	
Jul-04	0,5	1,1	0,9	6,0	-8,0	-0,1	1,6	0,9	-4,1	6,8	22,8	13,8	3,3	-8,0	
Ago-04	-11,2	-13,3	0,4	-1,4	-17,7	-17,3	-11,8	0,4	-17,3	0,6	4,9	5,2	0,3	-17,7	
* Set-04	8,2	11,3	-11,7	-1,9	16,8	12,5	10,9	-11,7	18,0	7,6	-16,8	-16,4	3,3	16,8	
* Out-04	0,3	0,7	-1,9	-3,0	3,6	2,3	0,1	-1,9	-0,6	-2,1	-4,8	-7,6	-1,2	3,6	
Nov-04	1,0	1,0	-13,8	-0,7	9,0	0,6	1,1	-13,8	1,4	15,8	-14,8	-2,4	1,1	9,0	
<b>Variação homóloga (%)</b>															
Dez-03	7,1	7,1	-3,1	-1,0	20,9	7,3	7,0	-3,1	2,6	34,0	13,1	-20,6	6,6	20,9	
Jan-04	1,2	0,0	2,1	3,1	6,2	-0,9	0,3	2,1	2,9	-0,4	4,3	-2,4	6,0	6,2	
Fev-04	3,2	1,8	2,6	4,0	11,2	-2,3	3,4	2,6	2,5	12,0	7,9	6,3	2,6	11,2	
Mar-04	17,1	16,7	-0,4	8,6	38,2	15,8	17,1	-0,4	11,5	26,9	-4,3	15,0	5,1	38,2	
Abr-04	8,6	7,7	-1,1	5,9	21,2	6,5	8,2	-1,1	6,2	2,9	3,0	5,1	6,9	21,2	
Mai-04	4,4	3,4	0,2	3,1	13,7	5,4	2,7	0,2	5,6	19,7	-7,1	3,4	3,1	13,7	
Jun-04	13,6	12,7	13,0	9,8	23,2	9,6	14,0	13,0	10,6	0,9	6,2	12,7	8,9	23,2	
Jul-04	1,5	-0,1	2,1	0,2	12,1	-1,8	0,5	2,1	-1,9	20,4	2,3	-1,4	1,1	12,1	
Ago-04	6,1	5,2	-2,5	4,7	19,3	3,9	5,7	-2,5	2,6	19,6	-1,8	9,8	3,5	19,3	
* Set-04	3,2	1,6	0,1	1,7	16,4	2,3	1,3	0,1	-0,4	9,1	-2,2	0,8	3,6	16,4	
* Out-04	-2,3	-4,3	-2,9	-2,4	9,4	-3,3	-4,7	-2,9	-6,9	14,8	-1,5	-3,3	-0,6	9,4	
Nov-04	7,0	4,9	5,1	4,7	21,4	4,7	5,0	5,1	6,1	13,8	7,5	8,5	1,5	21,4	
<b>Variação média nos últimos 12 meses (%)</b>															
Dez-03	-0,4	-0,5	-2,7	1,5	-0,7	-5,4	1,5	-2,7	3,4	10,9	4,8	-6,2	4,4	-0,7	
Jan-04	0,0	-0,2	-2,3	1,5	0,1	-4,5	1,7	-2,3	3,5	9,5	3,9	-6,9	4,9	0,1	
Fev-04	0,3	0,1	-1,9	1,6	0,8	-4,3	2,0	-1,9	3,2	10,1	3,5	-6,4	5,1	0,8	
Mar-04	2,5	2,2	-1,2	2,4	5,7	-2,1	4,0	-1,2	3,8	12,1	4,8	-4,7	5,3	5,7	
Abr-04	3,9	3,6	-1,4	2,9	9,2	-0,5	5,3	-1,4	4,0	11,1	4,9	-4,0	5,9	9,2	
Mai-04	4,7	4,4	-1,0	2,9	11,7	2,0	5,3	-1,0	4,0	15,6	3,7	-3,7	5,7	11,7	
Jun-04	5,9	5,6	0,2	3,6	13,5	3,7	6,4	0,2	4,6	14,1	2,7	-1,8	6,2	13,5	
Jul-04	6,0	5,5	0,4	3,7	14,2	4,6	5,9	0,4	4,3	15,3	4,0	-1,0	5,8	14,2	
Ago-04	6,6	5,9	0,2	4,3	16,2	5,1	6,2	0,2	4,6	17,5	2,7	1,7	5,5	16,2	
* Set-04	6,3	5,3	0,7	4,2	17,4	4,6	5,6	0,7	4,0	15,1	3,0	2,1	5,2	17,4	
* Out-04	5,7	4,6	0,5	3,5	16,8	4,0	4,8	0,5	2,9	15,5	1,9	1,9	4,6	16,8	
Nov-04	5,8	4,6	1,2	3,4	17,9	3,9	4,8	1,2	3,3	14,1	1,9	2,2	3,9	17,9	

NOTAS

Variação mensal = [ mês n (ano N) / mês n-1 (ano N) ] \* 100 - 100

Variação homóloga = [ mês n (ano N) / mês n (ano N-1) ] \* 100 - 100

Variação média nos últimos 12 meses = [ [mês (n-11) + ... + mês (n)] / [mês (n-23) + ... + mês (n-12)] ] \* 100 - 100

(\*) Rectificado, em resultado da substituição das estimativas efectuadas para as não respostas, ainda existentes à data do apuramento.

(\*\*) Exclui Comércio a Retalho

### Índices de Volume de Negócios nos Serviços

Os índices de Volume de Negócios nos Serviços, têm por objectivo mostrar a evolução do mercado de bens e serviços no sector dos Serviços, excluindo o comércio a retalho. Os índices são obtidos tendo por base o Inquérito Mensal ao Volume de Negócios e Emprego nos Serviços, realizado por via postal e electrónica, junto de 3 258 unidades estatísticas, seleccionadas a partir das empresas sediadas no território nacional. A taxa de respostas, tendo por base o volume de negócios na amostra, é superior a 85% no momento do primeiro apuramento.

#### Taxa de variação mensal

A variação mensal compara o volume de negócios entre dois meses consecutivos. Embora seja um indicador que permite um acompanhamento corrente do andamento do volume de negócios, o cálculo desta taxa de variação é particularmente influenciado por efeitos de natureza sazonal e outros mais específicos localizados num (ou em ambos) dos meses comparados.

#### Taxa de variação homóloga

A variação homóloga compara o nível do volume de negócios entre o mês corrente e o mesmo mês do ano anterior. Esta taxa de variação é mais resistente a oscilações de natureza sazonal podendo, no entanto, ser influenciada por efeitos localizados num mês específico.

#### Taxa de variação média dos últimos doze meses

A variação média dos últimos doze meses compara o nível do volume de negócios dos últimos doze meses com os doze meses imediatamente anteriores. Por ser uma média móvel, esta taxa de variação é menos sensível a alterações.

#### Siglas

GERAL – Secções G (excluindo Divisão 52), H, I e K da CAE-Rev. 2

G\*\* – Comércio Por Grosso e a Retalho; Reparação de Veículos Automóveis, Motociclos e de Bens de Uso Pessoal e Doméstico

H – Alojamento e Restauração (Restaurantes e Similares)

I – Transportes, Armazenagem e Comunicações

K – Actividades Imobiliárias, Alugueres e Serviços Prestados às Empresas

50 – Comércio, manutenção e reparação de veículos automóveis e motociclos; comércio a retalho de combustíveis para veículos automóveis

51 – Comércio por grosso e agentes do comércio, excepto de veículos automóveis e motociclos

55 – Alojamento e restauração (restaurantes e similares)

60 – Transportes terrestres; transportes por oleodutos ou gasodutos (pipelines)

61 – Transportes por água

62 – Transportes aéreos

63 – Actividades anexas e auxiliares dos transportes; actividades de viagem e de turismo

64 – Correios e telecomunicações

\*\* Exclui Comércio a Retalho

O presente destaque inclui informação recebida até ao dia 13 de Janeiro de 2005, o que corresponde a uma taxa de resposta de 89,1%.

Para mais informação relacionada com este assunto, consulte: [http://www.ine.pt/prodserv/quadros/periodo.asp?pub\\_cod=345](http://www.ine.pt/prodserv/quadros/periodo.asp?pub_cod=345)