

05 de Janeiro de 2005

Índice de Volume de Negócios na Indústria – Total, Mercado Nacional e Mercado Externo Novembro de 2004

VOLUME DE NEGÓCIOS NA INDÚSTRIA AUMENTA EM NOVEMBRO

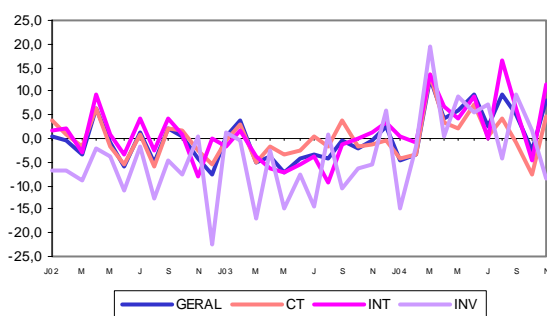
Em Novembro de 2004, o volume de negócios na indústria apresentou uma variação homóloga de 8,2%. Esta aceleração regista-se em todos os Grandes Agrupamentos Industriais à excepção do de “*Bens de Investimento*” (-8,4%), explicada pela quebra do volume de negócios para o mercado externo.

TOTAL

Face a Novembro do ano anterior, o volume de negócios na indústria aumentou 8,2%, traduzindo um acréscimo de 10,8 pontos percentuais (p.p.) face ao observado em Outubro (-2,6%). Esta subida foi influenciada por todos os agrupamentos industriais, excepto o de “*Bens de Investimento*”.

O aumento foi generalizado a todas as subsecções, com excepção da “*Fabricação de veículos automóveis, reboques e semi-reboques*” (-24,6%) e da “*Fabricação de equipamento eléctrico e de óptica*” (-4,3%).

Índice Geral e Secções
Variações Homólogas, %



Face ao mês anterior, o índice de volume de negócios na indústria subiu 2,8%.

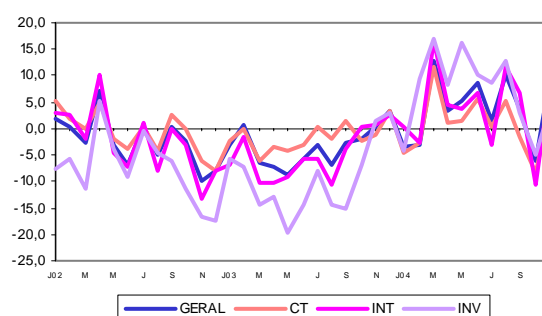
A variação média nos últimos 12 meses em Novembro foi de 4,0%, representando uma ligeira aceleração (0,7 p.p.) face a Outubro.

MERCADO NACIONAL

O volume de negócios para o mercado nacional registou uma variação positiva de 9,6%, o que representa um acréscimo de 15,6 p.p. em relação ao mês anterior. Todos os grandes agrupamentos registaram variações homólogas positivas, destacando-se as de “*Bens Intermedios*”, com uma contribuição de 3,3 p.p. (e uma variação homóloga de 8,7%) e de “*Energia*”, com uma contribuição de 4,1 p.p. (41,0%).

Este significativo dinamismo foi também observado na generalidade das subsecções.

Índice Geral e Secções
Variações Homólogas, %



A variação média nos últimos 12 meses foi de 3,7%, o que representa um aumento de 0,8 p.p. face ao observado no mês precedente. Registaram-se também aumentos nas correspondentes variações de todos os grandes agrupamentos industriais.

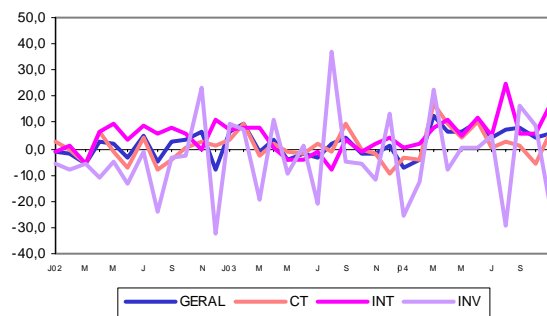
MERCADO EXTERNO

Em Novembro, o volume de negócios para o mercado externo apresentou um crescimento de 5,5% face ao período homólogo do ano anterior.

Os agrupamentos que mais influenciaram o crescimento do índice geral para o mercado externo foram o de “Bens Intermédios” e o de “Energia” com contribuições respectivas de 7,0 e 1,5 p.p.. O agrupamento de “Bens de Investimento” apresentou uma taxa de variação de -21,0%, influenciado negativamente pela subsecção de “Fabricação de veículos automóveis, reboques e semi-reboques”, que apresentou a variação negativa de -26,0%.

Índice Geral e Secções

Variações Homólogas, %



A variação média nos últimos 12 meses foi de 4,6%, representando um aumento de 0,6 p.p. face a Outubro.

INSTITUTO NACIONAL DE ESTATÍSTICA

 Índice de **VOLUME DE NEGÓCIOS NA INDÚSTRIA - TOTAL**
 Índice Geral, por Grandes Agrupamentos Industriais e por Secções
 Variações mensais, homólogas e nos últimos 12 meses
 BASE 2000=100

Meses	TOTAL	GRANDES AGRUPAMENTOS INDUSTRIAIS					SECÇÕES			
		Bens de Consumo		Intermédios	Investimento	Energia	Indústria Extractiva	Indústria Transformadora	Electricidade, Gás e Água (a)	
		Total	Duradouro							Não Duradouro
Índices mensais										
Dez-03	95,5	99,4	98,6	99,5	92,8	92,7	96,9	79,4	95,7	-
Jan-04	92,9	94,5	95,2	94,4	100,5	72,8	87,4	89,8	92,9	-
Fev-04	93,0	94,4	91,6	94,9	99,1	83,1	76,5	89,4	93,0	-
Mar-04	113,4	113,3	111,9	113,5	119,3	105,9	100,0	113,2	113,4	-
Abr-04	102,4	101,5	101,7	101,4	109,5	87,6	101,5	108,4	102,4	-
Mai-04	106,4	101,5	111,2	99,8	111,8	98,9	117,2	114,3	106,3	-
Jun-04	105,9	103,3	104,4	103,1	110,9	95,1	114,8	96,6	106,1	-
Jul-04	114,9	117,9	117,5	118,0	115,0	104,4	120,8	101,0	115,0	-
Ago-04	80,7	84,7	64,5	88,2	80,2	53,4	117,3	90,1	80,6	-
(*) Set-04	110,4	109,1	111,5	108,7	114,1	100,2	117,9	103,5	110,5	-
(*) Out-04	107,3	105,3	107,9	104,8	109,7	95,8	127,0	91,4	107,5	-
Nov-04	110,4	106,4	112,9	105,3	115,2	96,0	132,3	122,1	110,2	-
Variação mensal (%)										
Dez-03	-6,4	-2,3	-14,2	0,0	-10,2	-11,5	4,9	-14,7	-6,3	-
Jan-04	-2,8	-4,9	-3,4	-5,1	8,3	-21,5	-9,8	13,0	-3,0	-
Fev-04	0,1	-0,2	-3,8	0,5	-1,3	14,1	-12,4	-0,4	0,2	-
Mar-04	21,9	20,0	22,2	19,7	20,4	27,5	30,6	26,6	21,9	-
Abr-04	-9,7	-10,4	-9,1	-10,7	-8,2	-17,3	1,5	-4,2	-9,7	-
Mai-04	3,9	0,0	9,3	-1,6	2,1	12,9	15,5	5,4	3,9	-
Jun-04	-0,5	1,8	-6,1	3,3	-0,8	-3,9	-2,0	-15,5	-0,2	-
Jul-04	8,4	14,2	12,5	14,5	3,7	9,7	5,2	4,6	8,5	-
Ago-04	-29,8	-28,2	-45,1	-25,3	-30,3	-48,9	-2,9	-10,8	-30,0	-
(*) Set-04	36,8	28,8	72,9	23,2	42,3	87,7	0,6	14,9	37,1	-
(*) Out-04	-2,8	-3,5	-3,2	-3,6	-3,8	-4,4	7,6	-11,7	-2,7	-
Nov-04	2,8	1,1	4,6	0,5	5,0	0,2	4,2	33,6	2,5	-
Variação homóloga (%)										
Dez-03	2,7	-0,3	-8,5	1,2	3,3	5,9	9,1	4,8	2,7	-
Jan-04	-4,7	-4,1	-1,2	-4,6	0,3	-15,0	-13,6	6,1	-4,8	-
Fev-04	-3,3	-3,2	-6,0	-2,7	-0,7	-1,9	-19,2	1,6	-3,3	-
Mar-04	12,8	13,5	12,8	13,6	13,4	19,5	-3,1	30,2	12,7	-
Abr-04	4,4	3,6	-2,3	4,7	6,9	0,3	2,6	22,4	4,2	-
Mai-04	5,8	2,3	2,3	2,3	4,2	8,7	25,7	22,6	5,6	-
Jun-04	9,3	7,3	11,5	6,5	8,8	5,6	28,5	8,7	9,3	-
Jul-04	2,5	0,4	3,3	-0,1	-0,2	7,1	19,5	-6,7	2,6	-
Ago-04	9,4	4,4	-2,3	5,3	16,5	-4,4	19,3	19,7	9,3	-
(*) Set-04	5,2	-0,8	0,0	-1,0	6,2	9,5	22,8	10,6	5,1	-
(*) Out-04	-2,6	-7,7	-10,5	-7,2	-4,8	1,6	28,4	-5,9	-2,6	-
Nov-04	8,2	4,6	-1,7	5,9	11,6	-8,4	43,1	31,1	7,9	-
Variação média nos últimos 12 meses (%)										
Dez-03	-2,1	-0,9	0,0	-1,1	-2,7	-6,7	4,4	-9,6	-2,0	-
Jan-04	-2,5	-1,2	-0,3	-1,4	-2,6	-8,0	1,9	-8,1	-2,4	-
Fev-04	-3,0	-1,7	-1,3	-1,8	-2,8	-8,1	-1,5	-7,2	-3,0	-
Mar-04	-1,6	-0,1	0,0	-0,2	-1,3	-5,1	-3,1	-3,7	-1,5	-
Abr-04	-0,9	0,3	-0,3	0,4	-0,2	-4,8	-2,4	-0,1	-0,9	-
Mai-04	0,3	0,8	-0,2	0,9	0,8	-2,8	0,5	4,1	0,2	-
Jun-04	1,4	1,6	1,1	1,6	2,0	-1,6	2,7	6,3	1,3	-
Jul-04	1,9	1,5	1,4	1,5	2,4	0,5	4,1	6,1	1,9	-
Ago-04	2,8	1,9	1,1	2,1	4,0	0,2	5,7	8,3	2,7	-
(*) Set-04	3,3	1,5	0,8	1,7	4,6	2,0	7,5	9,3	3,2	-
(*) Out-04	3,3	1,0	0,0	1,1	4,2	2,8	10,5	9,2	3,2	-
Nov-04	4,0	1,5	-0,4	1,8	5,0	2,6	13,3	11,7	3,9	-

NOTAS

$$\text{Variação mensal} = \left[\frac{\text{mês } n \text{ (ano } N)}{\text{mês } n-1 \text{ (ano } N)} \right] * 100 - 100$$

$$\text{Variação homóloga} = \left[\frac{\text{mês } n \text{ (ano } N)}{\text{mês } n \text{ (ano } N-1)} \right] * 100 - 100$$

$$\text{Variação média nos últimos 12 meses} = \left[\frac{\text{mês } (n-11) + \dots + \text{mês } (n)}{\text{mês } (n-23) + \dots + \text{mês } (n-12)} \right] * 100 - 100$$

(*) Rectificado, em resultado da substituição das estimativas efectuadas para as não respostas, ainda existentes à data do apuramento.

INSTITUTO NACIONAL DE ESTATÍSTICA

 Índice de **VOLUME DE NEGÓCIOS NA INDÚSTRIA - MERCADO NACIONAL**

Índice Geral, por Grandes Agrupamentos Industriais e por Secções

Variações mensais, homólogas e nos últimos 12 meses

BASE 2000=100

Meses	TOTAL	GRANDES AGRUPAMENTOS INDUSTRIAIS					SECÇÕES			
		Bens de Consumo		Intermédios	Investimento	Energia	Indústria Extractiva	Indústria Transformadora	Electricidade, Gás e Água (a)	
		Total	Duradouro							Não Duradouro
Índices mensais										
Dez-03	98,0	105,0	105,5	105,0	85,6	114,8	97,4	79,4	98,3	-
Jan-04	88,7	89,1	86,6	89,5	92,7	73,3	91,1	82,2	88,8	-
Fev-04	88,0	90,2	81,0	91,5	89,3	82,5	82,1	84,8	88,0	-
Mar-04	108,2	111,3	100,6	112,8	109,4	100,0	102,7	103,6	108,3	-
Abr-04	97,6	99,5	90,2	100,9	99,3	86,1	98,6	95,0	97,7	-
Mai-04	101,7	100,3	104,2	99,8	102,0	98,8	108,4	97,2	101,7	-
Jun-04	99,8	100,1	93,4	101,0	98,5	94,7	109,6	90,7	99,9	-
Jul-04	108,8	113,2	111,2	113,5	105,2	102,7	113,5	96,2	109,0	-
Ago-04	83,1	89,8	59,6	94,1	71,3	67,4	120,5	85,7	83,0	-
(*) Set-04	105,5	110,4	99,2	112,0	104,1	89,7	111,6	96,9	105,6	-
(*) Out-04	101,5	104,4	97,2	105,5	98,7	84,9	120,6	93,7	101,6	-
Nov-04	107,3	105,9	104,0	106,2	104,9	100,5	129,3	96,9	107,5	-
Variação mensal (%)										
Dez-03	0,0	3,4	-6,0	4,9	-11,3	18,5	6,3	-14,5	0,2	-
Jan-04	-9,5	-15,2	-17,9	-14,8	8,3	-36,2	-6,5	3,6	-9,7	-
Fev-04	-0,8	1,2	-6,5	2,2	-3,7	12,7	-9,9	3,2	-0,9	-
Mar-04	23,0	23,4	24,2	23,3	22,6	21,1	25,1	22,2	23,0	-
Abr-04	-9,8	-10,5	-10,3	-10,6	-9,3	-13,9	-4,0	-8,3	-9,8	-
Mai-04	4,1	0,8	15,5	-1,1	2,8	14,9	10,0	2,3	4,2	-
Jun-04	-1,8	-0,3	-10,4	1,2	-3,4	-4,2	1,1	-6,6	-1,8	-
Jul-04	9,0	13,1	19,1	12,4	6,8	8,5	3,6	6,0	9,1	-
Ago-04	-23,7	-20,7	-46,4	-17,0	-32,3	-34,4	6,2	-10,9	-23,8	-
(*) Set-04	26,9	23,0	66,4	19,0	46,1	33,2	-7,4	13,1	27,2	-
(*) Out-04	-3,8	-5,4	-2,0	-5,8	-5,2	-5,4	8,1	-3,3	-3,8	-
Nov-04	5,8	1,4	7,0	0,7	6,2	18,4	7,2	3,4	5,8	-
Variação homóloga (%)										
Dez-03	3,5	3,4	8,9	2,7	2,7	2,8	7,5	-0,5	3,5	-
Jan-04	-3,3	-4,5	0,3	-5,2	0,2	-4,3	-10,1	-4,8	-3,3	-
Fev-04	-2,9	-2,8	-5,4	-2,4	-2,5	9,4	-16,0	-4,6	-2,9	-
Mar-04	12,9	11,8	17,4	11,1	16,7	16,9	0,2	14,3	12,9	-
Abr-04	3,3	1,2	-3,7	1,9	4,5	8,3	1,3	5,6	3,2	-
Mai-04	5,4	1,5	3,4	1,2	3,6	16,1	15,1	-1,3	5,5	-
Jun-04	8,5	5,7	8,5	5,4	6,6	10,1	24,4	-0,6	8,7	-
Jul-04	1,4	0,5	0,8	0,5	-3,1	8,6	14,1	-14,5	1,6	-
Ago-04	10,3	5,1	-10,0	6,8	11,6	12,7	21,2	10,8	10,3	-
(*) Set-04	3,9	-1,6	-2,8	-1,5	6,6	3,0	17,7	-1,7	3,9	-
(*) Out-04	-6,0	-8,5	-17,9	-7,1	-10,6	-4,9	21,5	-11,4	-5,9	-
Nov-04	9,6	4,2	-7,4	6,1	8,7	3,7	41,0	4,3	9,6	-
Variação média nos últimos 12 meses (%)										
Dez-03	-3,5	-1,6	-1,2	-1,7	-5,1	-9,5	2,4	-10,5	-3,4	-
Jan-04	-3,5	-1,8	-1,0	-1,9	-4,5	-9,4	0,4	-9,4	-3,4	-
Fev-04	-3,8	-2,0	-1,4	-2,1	-4,6	-8,3	-2,7	-8,8	-3,7	-
Mar-04	-2,2	-0,5	0,7	-0,7	-2,4	-5,8	-3,9	-6,6	-2,1	-
Abr-04	-1,3	-0,1	0,8	-0,2	-1,1	-4,2	-3,3	-4,1	-1,3	-
Mai-04	-0,1	0,4	1,4	0,2	0,1	-1,1	-1,3	-2,6	0,0	-
Jun-04	1,1	1,1	2,8	0,8	1,1	1,1	0,9	-1,2	1,1	-
Jul-04	1,5	1,1	3,0	0,8	1,4	2,6	2,2	-1,9	1,6	-
Ago-04	2,7	1,6	1,9	1,6	2,8	4,4	4,5	-0,2	2,7	-
(*) Set-04	3,3	1,3	1,8	1,3	3,7	6,2	6,1	-0,2	3,3	-
(*) Out-04	2,9	0,7	0,0	0,8	2,6	6,4	8,3	-1,0	3,0	-
Nov-04	3,7	1,2	-1,0	1,5	3,3	6,6	11,1	-0,9	3,7	-

NOTAS

$$\text{Variação mensal} = \left[\frac{\text{mês } n \text{ (ano } N)}{\text{mês } n-1 \text{ (ano } N)} \right] * 100 - 100$$

$$\text{Variação homóloga} = \left[\frac{\text{mês } n \text{ (ano } N)}{\text{mês } n \text{ (ano } N-1)} \right] * 100 - 100$$

$$\text{Variação média nos últimos 12 meses} = \left[\frac{\text{mês } (n-11) + \dots + \text{mês } (n)}{\text{mês } (n-23) + \dots + \text{mês } (n-12)} \right] * 100 - 100$$

(*) Rectificado, em resultado da substituição das estimativas efectuadas para as não respostas, ainda existentes à data do apuramento.

INSTITUTO NACIONAL DE ESTATÍSTICA

 Índice de **VOLUME DE NEGÓCIOS NA INDÚSTRIA - MERCADO EXTERNO**

Índice Geral, por Grandes Agrupamentos Industriais e por Secções

Variações mensais, homologas e nos últimos 12 meses

BASE 2000=100

Meses	TOTAL	GRANDES AGRUPAMENTOS INDUSTRIAIS						SECÇÕES		
		Bens de Consumo			Intermédios	Investimento	Energia	Indústria Extractiva	Indústria Transformadora	Electricidade, Gás e Água (a)
		Total	Duradouro	Não Duradouro						
Índices mensais										
Dez-03	90,3	86,0	88,0	85,6	107,1	65,3	93,1	79,7	90,4	-
Jan-04	101,7	107,3	108,4	107,0	116,0	72,2	58,9	117,0	101,6	-
Fev-04	103,7	104,3	107,8	103,5	119,0	83,7	33,7	105,8	103,7	-
Mar-04	124,5	118,0	129,1	115,3	139,2	113,3	78,8	147,6	124,3	-
Abr-04	112,7	105,9	119,3	102,7	130,0	89,6	123,7	157,1	112,3	-
Mai-04	116,5	104,2	121,9	99,9	131,3	99,0	185,0	176,0	116,0	-
Jun-04	119,0	110,9	121,2	108,4	135,7	95,6	155,0	117,8	119,0	-
Jul-04	127,7	129,1	126,9	129,6	134,4	106,4	176,8	118,5	127,8	-
Ago-04	75,6	72,8	71,9	73,1	98,0	36,0	92,6	105,7	75,4	-
(*) Set-04	120,8	106,0	130,2	100,1	134,0	113,1	166,7	127,2	120,7	-
(*) Out-04	119,8	107,2	124,2	103,0	131,8	109,4	175,7	83,2	120,1	-
Nov-04	116,8	107,7	126,5	103,1	135,9	90,5	155,2	213,2	116,0	-
Variação mensal (%)										
Dez-03	-18,4	-15,7	-25,9	-12,7	-8,3	-43,0	-5,0	-15,4	-18,5	-
Jan-04	12,6	24,7	23,2	25,1	8,3	10,5	-36,7	46,9	12,4	-
Fev-04	1,9	-2,8	-0,6	-3,3	2,5	15,9	-42,8	-9,6	2,0	-
Mar-04	20,0	13,1	19,8	11,4	17,0	35,3	134,0	39,6	19,9	-
Abr-04	-9,5	-10,2	-7,7	-10,9	-6,6	-20,9	56,9	6,4	-9,6	-
Mai-04	3,4	-1,6	2,2	-2,7	1,0	10,5	49,6	12,1	3,3	-
Jun-04	2,1	6,4	-0,6	8,5	3,4	-3,4	-16,2	-33,1	2,6	-
Jul-04	7,3	16,4	4,7	19,6	-0,9	11,2	14,1	0,6	7,4	-
Ago-04	-40,8	-43,6	-43,3	-43,6	-27,1	-66,2	-47,6	-10,8	-41,0	-
(*) Set-04	59,7	45,6	81,0	37,0	36,7	214,4	80,0	20,2	60,2	-
(*) Out-04	-0,9	1,1	-4,6	2,9	-1,6	-3,3	5,4	-34,6	-0,6	-
Nov-04	-2,4	0,5	1,8	0,1	3,1	-17,3	-11,6	156,3	-3,4	-
Variação homogénea (%)										
Dez-03	1,0	-9,8	-29,1	-3,2	4,3	13,5	23,9	29,5	0,8	-
Jan-04	-7,0	-3,3	-3,0	-3,4	0,5	-25,5	-40,6	49,5	-7,4	-
Fev-04	-4,0	-4,0	-6,7	-3,2	2,2	-12,8	-52,6	25,0	-4,1	-
Mar-04	12,7	17,3	7,7	20,3	8,4	22,4	-27,4	101,1	12,2	-
Abr-04	6,6	9,4	-0,7	12,6	10,8	-7,8	11,5	87,9	6,0	-
Mai-04	6,4	4,0	0,9	4,9	5,1	0,7	114,5	136,8	5,7	-
Jun-04	10,7	10,7	15,4	9,4	12,2	0,6	56,8	47,3	10,4	-
Jul-04	4,6	0,2	7,0	-1,2	4,7	5,3	56,2	27,1	4,5	-
Ago-04	7,5	2,4	9,6	0,8	24,5	-29,4	3,1	56,3	7,1	-
(*) Set-04	7,7	1,1	3,5	0,4	5,5	16,8	57,9	68,5	7,3	-
(*) Out-04	4,2	-5,8	0,3	-7,5	5,6	8,7	82,7	26,4	4,1	-
Nov-04	5,5	5,5	6,5	5,2	16,3	-21,0	58,4	126,4	4,6	-
Variação média nos últimos 12 meses (%)										
Dez-03	0,6	0,7	1,5	0,5	1,3	-3,4	22,4	-5,4	0,7	-
Jan-04	-0,5	0,1	0,8	0,0	0,7	-6,2	16,1	-2,5	-0,5	-
Fev-04	-1,5	-1,0	-1,1	-1,0	0,3	-7,8	9,0	-0,7	-1,5	-
Mar-04	-0,3	0,7	-1,0	1,1	0,4	-4,2	4,1	8,8	-0,4	-
Abr-04	0,0	1,2	-1,8	2,1	1,2	-5,7	5,1	17,1	-0,1	-
Mai-04	0,9	1,6	-2,2	2,7	2,0	-4,7	15,9	33,7	0,7	-
Jun-04	2,0	2,7	-1,0	3,7	3,5	-4,8	17,5	39,6	1,7	-
Jul-04	2,8	2,5	-0,6	3,4	4,0	-2,0	20,0	40,8	2,5	-
Ago-04	3,1	2,7	0,0	3,5	5,9	-4,6	15,2	44,9	2,8	-
(*) Set-04	3,4	2,0	-0,4	2,7	6,1	-2,7	18,6	49,7	3,1	-
(*) Out-04	4,0	1,5	0,0	1,9	6,7	-1,3	28,0	52,7	3,7	-
Nov-04	4,6	2,1	0,4	2,6	7,9	-2,2	29,7	66,2	4,2	-

NOTAS

$$\text{Variação mensal} = \left[\frac{\text{mês } n \text{ (ano } N)}{\text{mês } n-1 \text{ (ano } N)} \right] * 100 - 100$$

$$\text{Variação homogénea} = \left[\frac{\text{mês } n \text{ (ano } N)}{\text{mês } n \text{ (ano } N-1)} \right] * 100 - 100$$

$$\text{Variação média nos últimos 12 meses} = \left[\frac{\text{mês } (n-1) + \dots + \text{mês } (n)}{\text{mês } (n-23) + \dots + \text{mês } (n-12)} \right] * 100 - 100$$

(*) Rectificado, em resultado da substituição das estimativas efectuadas para as não respostas, ainda existentes à data do apuramento.

Notas Explicativas

Índice de Volume de Negócios na Indústria

O objectivo do índice de volume de negócios na indústria é mostrar a evolução do mercado de bens e serviços na indústria e a sua desagregação entre mercado nacional e externo. Os índices são obtidos tendo por base o Inquérito Mensal ao Volume de Negócios e Emprego na Indústria, realizado por via postal e electrónica (e-mail) junto de 2 831 unidades estatísticas, seleccionadas a partir das empresas sediadas no território nacional cuja actividade principal se enquadre na indústria. A taxa de respostas, tendo por base o volume de negócios na amostra, é superior a 85% no momento do primeiro apuramento.

Taxa de variação mensal

A variação mensal compara o volume de negócios entre dois meses consecutivos. Embora seja um indicador que permite um acompanhamento corrente do andamento do volume de negócios, o cálculo desta taxa de variação é particularmente influenciado por efeitos de natureza sazonal e outros mais específicos localizados num (ou em ambos) dos meses comparados.

Taxa de variação homóloga

A variação homóloga compara o nível do volume de negócios entre o mês corrente e o mesmo mês do ano anterior. Esta taxa de variação é mais "resistente" a oscilações de natureza sazonal podendo, no entanto, ser influenciada por efeitos localizados num mês específico.

Taxa de variação média dos últimos doze meses

A variação média dos últimos doze meses compara o nível do volume de negócios dos últimos doze meses com os doze meses imediatamente anteriores. Por ser uma média móvel, esta taxa de variação é menos sensível a alterações.

Siglas

CB	– Indústrias extractivas, com excepção da extração de produtos energéticos
DA	– Indústrias alimentares, das bebidas e do tabaco
DB	– Indústria têxtil
DC	– Indústria do couro e dos produtos de couro
DD	– Indústrias da madeira e da cortiça e suas obras
DE	– Fabricação de pasta, de papel e cartão e seus artigos; edição e impressão
DF	– Fabricação de coque, produtos petrolíferos refinados e combustível nuclear
DG	– Fabricação de produtos químicos e de fibras sintéticas ou artificiais
DH	– Fabricação de artigos de borracha e de matérias plásticas
DI	– Fabricação de outros produtos minerais não metálicos
DJ	– Indústrias metalúrgicas de base e de produtos metálicos
DK	– Fabricação de máquinas e equipamentos, n.e.
DL	– Fabricação de equipamento eléctrico e de óptica
DM	– Fabricação de material de transporte
DN	– Indústrias transformadoras, n.e.
CT	– Bens de Consumo Total
CND	– Bens de Consumo não Duradouros
CD	– Bens de Consumo Duradouros
INT	– Intermédios
INV	– Investimento
EN	– Energia
D	– Indústria Transformadora
E	– Produção e Distribuição de Electricidade, Gás e Água
Geral	– Indústria Extractiva, Indústria Transformadora e Produção e Distribuição de Electricidade, Gás e Água

O presente destaque inclui informação recebida até ao dia 3 de Janeiro de 2005, o que corresponde a uma taxa de respostas de 91,5%.

Para mais informação relacionada com este tema, consulte http://www.ine.pt/prodserv/quadros/periodo.asp?pub_cod=245