



04 de Abril de 2005

Índice de Volume de Negócios na Indústria – Total, Mercado Nacional e Mercado Externo Fevereiro de 2005

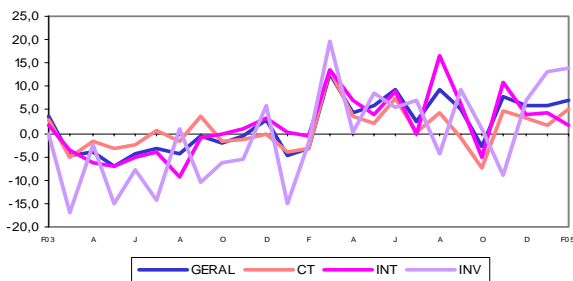
VOLUME DE NEGÓCIOS NA INDÚSTRIA ACELERA

Em Fevereiro de 2005 o volume de negócios na indústria cresceu 7,2% em termos homólogos, o que representou uma aceleração de 1,3 pontos percentuais (p.p.) face à variação do mês anterior. As vendas para o mercado interno registaram uma variação homóloga positiva de 4,5% (mais 2,0 p.p. que no mês anterior), enquanto a variação homóloga das vendas para mercado externo estabilizou em 12,1%.

TOTAL

Face a Fevereiro do ano anterior, o volume de negócios na indústria aumentou 7,2%, revelando uma subida de 1,3 p.p. face ao observado em Janeiro. Esta aceleração foi particularmente influenciada pelo agrupamento de “Energia”, que apresentou uma variação homóloga de 37,8% (2,6 p.p. de contribuição para o índice geral), embora também se tenham verificado variações positivas em todos os grandes agrupamentos industriais. Ao nível das subsecções destacam-se as de “Fabricação de coque, produtos petrolíferos refinados e combustível nuclear”, com uma variação homóloga de 37,8% e de “Fabricação de material de transporte”, com 16,6%, contribuindo com 2,6 p.p. e 1,2 p.p. para o índice geral, respectivamente.

Índice Geral e Secções
Variações Homólogas, %



Face ao mês anterior, o índice de volume de negócios na indústria registou uma variação positiva de 1,4%.

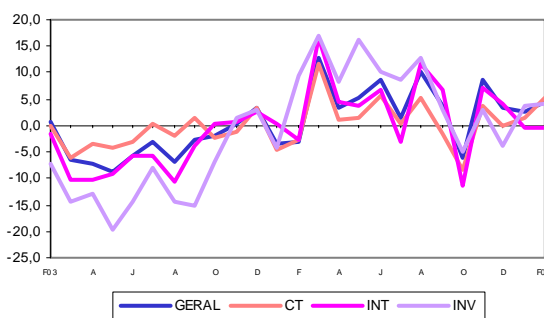
A variação média nos últimos 12 meses foi de 5,9%, mais 0,8 p.p. que no período anterior, mantendo a

tendência crescente que se verifica há quatro meses consecutivos.

MERCADO NACIONAL

O volume de negócios para o mercado nacional registou uma variação homóloga de 4,5%, o que representou uma aceleração de 2,0 p.p. face ao verificado no mês anterior. Por agrupamentos industriais, contribuíram para esta subida os de “Bens de Consumo”, com 2,1 p.p. (variação homóloga de 5,3%), e de “Energia”, igualmente com 2,1 p.p. (20,7%). As subsecções de “Indústria têxtil” (com uma variação homóloga de 12,2%) e de “Fabricação de coque, produtos petrolíferos refinados e combustível nuclear” (20,7%) tiveram as contribuições mais expressivas para o índice geral, de 1,1 p.p. e de 2,1 p.p., respectivamente.

Índice Geral e Secções
Variações Homólogas, %



A variação mensal verificada nas vendas para o mercado interno, em Fevereiro, foi de 1,1%.



A variação média nos últimos 12 meses foi de 4,6%, acentuando a tendência crescente.

MERCADO EXTERNO

Em Fevereiro, o crescimento homólogo do volume de negócios para o mercado externo foi de 12,1%, tal como já acontecera em Janeiro.

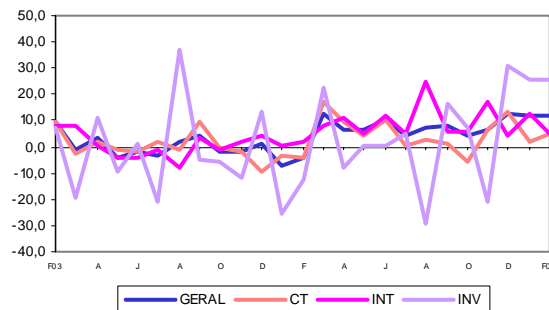
Todos os grandes agrupamentos apresentaram contributos positivos para a variação do índice geral. O contributo mais forte (4,5 p.p.) verificou-se no agrupamento de "Bens de Investimento", a que correspondeu uma variação homóloga de 25,4%.

As subsecções de "Fabricação de coque, produtos petrolíferos refinados e combustível nuclear", e de "Fabricação de material de transporte" deram as maiores contribuições para índice geral, na ordem de 3,4 p.p. e de 3,0 p.p. respectivamente.

Face ao mês anterior, as vendas para o mercado externo registaram uma variação de 1,9%.

Índice Geral e Secções

Variações Homólogas, %



A variação média nos últimos 12 meses foi de 8,5%, prolongando a tendência positiva que se verifica desde Março de 2004.



INSTITUTO NACIONAL DE ESTATÍSTICA

Índice de **VOLUME DE NEGÓCIOS NA INDÚSTRIA -TOTAL**
Índice Geral, por Grandes Agrupamentos Industriais e por Secções
Variações mensais, homólogas e nos últimos 12 meses
BASE 2000=100

Meses	TOTAL	GRANDES AGRUPAMENTOS INDUSTRIAIS						SECÇÕES		
		Bens de Consumo			Intermédios	Investimento	Energia	Indústria Extractiva	Indústria Transformadora	Electricidade, Gás e Água (a)
		Total	Duradouro	Não Duradouro						
Índices mensais										
Mar-04	113,4	113,3	111,9	113,5	119,3	105,9	100,0	113,2	113,4	-
Abr-04	102,4	101,5	101,7	101,4	109,5	87,6	101,5	108,4	102,4	-
Mai-04	106,4	101,5	111,2	99,8	111,8	98,9	117,2	114,3	106,3	-
Jun-04	105,9	103,3	104,4	103,1	110,9	95,1	114,8	96,6	106,1	-
Jul-04	114,9	117,9	117,5	118,0	115,0	104,4	120,8	101,0	115,0	-
Ago-04	80,7	84,7	64,5	88,2	80,2	53,4	117,3	90,1	80,6	-
Set-04	110,4	109,1	111,5	108,7	114,1	100,2	117,9	103,5	110,5	-
Out-04	107,2	105,5	107,9	105,1	109,4	95,0	127,0	91,3	107,4	-
Nov-04	110,0	106,5	112,0	105,5	114,5	95,5	132,3	124,7	109,8	-
(*) Dez-04	101,4	102,8	90,4	104,9	96,7	99,3	121,9	91,8	101,5	-
(*) Jan-05	98,3	96,2	90,1	97,3	105,0	82,4	106,4	84,6	98,5	-
Fev-05	99,7	99,3	89,6	101,0	100,9	94,5	105,5	99,3	99,7	-
Variação mensal (%)										
Mar-04	21,9	20,0	22,2	19,7	20,4	27,5	30,6	26,6	21,9	-
Abr-04	-9,7	-10,4	-9,1	-10,7	-8,2	-17,3	1,5	-4,2	-9,7	-
Mai-04	3,9	0,0	9,3	-1,6	2,1	12,9	15,5	5,4	3,9	-
Jun-04	-0,5	1,8	-6,1	3,3	-0,8	-3,9	-2,0	-15,5	-0,2	-
Jul-04	8,4	14,2	12,5	14,5	3,7	9,7	5,2	4,6	8,5	-
Ago-04	-29,8	-28,2	-45,1	-25,3	-30,3	-48,9	-2,9	-10,8	-30,0	-
Set-04	36,8	28,8	72,9	23,2	42,3	87,7	0,6	14,9	37,1	-
Out-04	-2,9	-3,3	-3,2	-3,3	-4,1	-5,1	7,6	-11,8	-2,8	-
Nov-04	2,7	0,9	3,8	0,4	4,6	0,5	4,2	36,6	2,3	-
(*) Dez-04	-7,8	-3,5	-19,3	-0,6	-15,6	4,0	-7,9	-26,4	-7,6	-
(*) Jan-05	-3,0	-6,4	-0,4	-7,3	8,6	-17,0	-12,7	-7,8	-3,0	-
Fev-05	1,4	3,2	-0,5	3,8	-3,9	14,7	-0,9	17,3	1,2	-
Variação homóloga (%)										
Mar-04	12,8	13,5	12,8	13,6	13,4	19,5	-3,1	30,2	12,7	-
Abr-04	4,4	3,6	-2,3	4,7	6,9	0,3	2,6	22,4	4,2	-
Mai-04	5,8	2,3	2,3	2,3	4,2	8,7	25,7	22,6	5,6	-
Jun-04	9,3	7,3	11,5	6,5	8,8	5,6	28,5	8,7	9,3	-
Jul-04	2,5	0,4	3,3	-0,1	-0,2	7,1	19,5	-6,7	2,6	-
Ago-04	9,4	4,4	-2,3	5,3	16,5	-4,4	19,3	19,7	9,3	-
Set-04	5,2	-0,8	0,0	-1,0	6,2	9,5	22,8	10,6	5,1	-
Out-04	-2,7	-7,5	-10,5	-6,9	-5,1	0,8	28,4	-6,0	-2,7	-
Nov-04	7,8	4,7	-2,5	6,1	10,9	-8,9	43,1	33,9	7,5	-
(*) Dez-04	6,1	3,4	-8,3	5,4	4,2	7,1	25,7	15,6	6,0	-
(*) Jan-05	5,9	1,8	-5,4	3,0	4,5	13,2	21,7	-5,7	6,0	-
Fev-05	7,2	5,2	-2,2	6,5	1,8	13,8	37,8	11,1	7,2	-
Variação média nos últimos 12 meses (%)										
Mar-04	-1,6	-0,1	0,0	-0,2	-1,3	-5,1	-3,1	-3,7	-1,5	-
Abr-04	-0,9	0,3	-0,3	0,4	-0,2	-4,8	-2,4	-0,1	-0,9	-
Mai-04	0,3	0,8	-0,2	0,9	0,8	-2,8	0,5	4,1	0,2	-
Jun-04	1,4	1,6	1,1	1,6	2,0	-1,6	2,7	6,3	1,3	-
Jul-04	1,9	1,5	1,4	1,5	2,4	0,5	4,1	6,1	1,9	-
Ago-04	2,8	1,9	1,1	2,1	4,0	0,2	5,7	8,3	2,7	-
Set-04	3,3	1,5	0,8	1,7	4,6	2,0	7,5	9,3	3,2	-
Out-04	3,3	1,0	0,0	1,2	4,1	2,7	10,5	9,2	3,2	-
Nov-04	4,0	1,5	-0,5	1,8	5,0	2,4	13,3	12,0	3,9	-
(*) Dez-04	4,2	1,8	-0,4	2,2	5,0	2,5	14,6	12,7	4,1	-
(*) Jan-05	5,1	2,3	-0,7	2,8	5,4	4,7	17,6	11,7	5,0	-
Fev-05	5,9	3,0	-0,4	3,5	5,6	6,0	22,1	12,5	5,9	-

NOTAS

Variação mensal = [mês n (ano N) / mês n-1 (ano N)] * 100 - 100

Variação homóloga = [mês n (ano N) / mês n (ano N-1)] * 100 - 100

Variação média nos últimos 12 meses = [[mês (n-11) + ... + mês (n)] / [mês (n-23) + ... + mês (n-12)]] * 100 - 100

(*) Rectificado, em resultado da substituição das estimativas efectuadas para as não respostas, ainda existentes à data do apuramento.



Meses	TOTAL	GRANDES AGRUPAMENTOS INDUSTRIAIS					SECÇÕES			
		Bens de Consumo		Intermédios	Investimento	Energia	Indústria Extractiva	Indústria Transformadora	Electricidade, Gás e Água (a)	
		Total	Duradouro							Não Duradouro
Índices mensais										
Mar-04	108,2	111,3	100,6	112,8	109,4	100,0	102,7	103,6	108,3	-
Abr-04	97,6	99,5	90,2	100,9	99,3	86,1	98,6	95,0	97,7	-
Mai-04	101,7	100,3	104,2	99,8	102,0	98,8	108,4	97,2	101,7	-
Jun-04	99,8	100,1	93,4	101,0	98,5	94,7	109,6	90,7	99,9	-
Jul-04	108,8	113,2	111,2	113,5	105,2	102,7	113,5	96,2	109,0	-
Ago-04	83,1	89,8	59,6	94,1	71,3	67,4	120,5	85,7	83,0	-
Set-04	105,5	110,4	99,2	112,0	104,1	89,7	111,6	96,9	105,6	-
Out-04	101,3	104,6	97,2	105,7	98,1	84,7	120,6	93,7	101,4	-
Nov-04	106,4	105,4	102,9	105,7	103,3	99,7	129,3	100,0	106,5	-
(*) Dez-04	101,1	105,0	90,2	107,2	89,2	110,3	119,1	84,2	101,4	-
(*) Jan-05	90,9	90,6	76,1	92,6	92,2	75,9	105,6	84,4	91,0	-
Fev-05	91,9	94,9	73,9	98,0	88,9	86,1	99,1	88,4	92,0	-
Variação mensal (%)										
Mar-04	23,0	23,4	24,2	23,3	22,6	21,1	25,1	22,2	23,0	-
Abr-04	-9,8	-10,5	-10,3	-10,6	-9,3	-13,9	-4,0	-8,3	-9,8	-
Mai-04	4,1	0,8	15,5	-1,1	2,8	14,9	10,0	2,3	4,2	-
Jun-04	-1,8	-0,3	-10,4	1,2	-3,4	-4,2	1,1	-6,6	-1,8	-
Jul-04	9,0	13,1	19,1	12,4	6,8	8,5	3,6	6,0	9,1	-
Ago-04	-23,7	-20,7	-46,4	-17,0	-32,3	-34,4	6,2	-10,9	-23,8	-
Set-04	26,9	23,0	66,4	19,0	46,1	33,2	-7,4	13,1	27,2	-
Out-04	-4,0	-5,3	-2,0	-5,7	-5,8	-5,6	8,1	-3,4	-4,0	-
Nov-04	5,1	0,7	5,8	0,0	5,3	17,8	7,2	6,7	5,1	-
(*) Dez-04	-4,9	-0,3	-12,3	1,4	-13,6	10,6	-7,9	-15,8	-4,8	-
(*) Jan-05	-10,1	-13,8	-15,6	-13,6	3,3	-31,2	-11,4	0,2	-10,2	-
Fev-05	1,1	4,8	-2,9	5,7	-3,6	13,4	-6,1	4,8	1,0	-
Variação homóloga (%)										
Mar-04	12,9	11,8	17,4	11,1	16,7	16,9	0,2	14,3	12,9	-
Abr-04	3,3	1,2	-3,7	1,9	4,5	8,3	1,3	5,6	3,2	-
Mai-04	5,4	1,5	3,4	1,2	3,6	16,1	15,1	-1,3	5,5	-
Jun-04	8,5	5,7	8,5	5,4	6,6	10,1	24,4	-0,6	8,7	-
Jul-04	1,4	0,5	0,8	0,5	-3,1	8,6	14,1	-14,5	1,6	-
Ago-04	10,3	5,1	-10,0	6,8	11,6	12,7	21,2	10,8	10,3	-
Set-04	3,9	-1,6	-2,8	-1,5	6,6	3,0	17,7	-1,7	3,9	-
Out-04	-6,2	-8,4	-17,9	-6,9	-11,2	-5,0	21,5	-11,5	-6,1	-
Nov-04	8,6	3,7	-8,3	5,6	7,0	3,0	41,0	7,7	8,6	-
(*) Dez-04	3,2	0,0	-14,5	2,1	4,3	-3,9	22,2	6,0	3,2	-
(*) Jan-05	2,5	1,6	-12,1	3,5	-0,5	3,6	15,8	2,6	2,5	-
Fev-05	4,5	5,3	-8,7	7,1	-0,4	4,3	20,7	4,3	4,5	-
Variação média nos últimos 12 meses (%)										
Mar-04	-2,2	-0,5	0,7	-0,7	-2,4	-5,8	-3,9	-6,6	-2,1	-
Abr-04	-1,3	-0,1	0,8	-0,2	-1,1	-4,2	-3,3	-4,1	-1,3	-
Mai-04	-0,1	0,4	1,4	0,2	0,1	-1,1	-1,3	-2,6	0,0	-
Jun-04	1,1	1,1	2,8	0,8	1,1	1,1	0,9	-1,2	1,1	-
Jul-04	1,5	1,1	3,0	0,8	1,4	2,6	2,2	-1,9	1,6	-
Ago-04	2,7	1,6	1,9	1,6	2,8	4,4	4,5	-0,2	2,7	-
Set-04	3,3	1,3	1,8	1,3	3,7	6,2	6,1	-0,2	3,3	-
Out-04	2,9	0,8	0,0	0,9	2,5	6,4	8,3	-1,0	2,9	-
Nov-04	3,6	1,2	-1,1	1,5	3,1	6,5	11,1	-0,6	3,6	-
(*) Dez-04	3,6	0,9	-3,2	1,4	3,2	5,8	12,3	-0,2	3,6	-
(*) Jan-05	4,0	1,3	-4,1	2,1	3,1	6,4	14,6	0,4	4,1	-
Fev-05	4,6	1,9	-4,3	2,8	3,3	6,0	17,7	1,1	4,7	-

NOTAS

Variação mensal = [mês n (ano N) / mês n-1 (ano N)] * 100 - 100

Variação homóloga = [mês n (ano N) / mês n (ano N-1)] * 100 - 100

Variação média nos últimos 12 meses = [[mês (n-11) + ... + mês (n)] / [mês (n-23) + ... + mês (n-12)]] * 100 - 100

(*) Rectificado, em resultado da substituição das estimativas efectuadas para as não respostas, ainda existentes à data do apuramento.



INSTITUTO NACIONAL DE ESTATÍSTICA

Índice de **VOLUME DE NEGÓCIOS NA INDÚSTRIA - MERCADO EXTERNO**

Índice Geral, por Grandes Agrupamentos Industriais e por Secções

Variações mensais, homólogas e nos últimos 12 meses

BASE 2000=100

Meses	TOTAL	GRANDES AGRUPAMENTOS INDUSTRIAIS					SECÇÕES			
		Bens de Consumo		Intermédios	Investimento	Energia	Indústria Extractiva	Indústria Transformadora	Electricidade, Gás e Água (a)	
		Total	Duradouro							Não Duradouro
Índices mensais										
Mar-04	124,5	118,0	129,1	115,3	139,2	113,3	78,8	147,6	124,3	-
Abr-04	112,7	105,9	119,3	102,7	130,0	89,6	123,7	157,1	112,3	-
Mai-04	116,5	104,2	121,9	99,9	131,3	99,0	185,0	176,0	116,0	-
Jun-04	119,0	110,9	121,2	108,4	135,7	95,6	155,0	117,8	119,0	-
Jul-04	127,7	129,1	126,9	129,6	134,4	106,4	176,8	118,5	127,8	-
Ago-04	75,6	72,8	71,9	73,1	98,0	36,0	92,6	105,7	75,4	-
Set-04	120,8	106,0	130,2	100,1	134,0	113,1	166,7	127,2	120,7	-
Out-04	119,7	107,8	124,1	103,8	132,1	107,8	175,7	82,7	120,0	-
Nov-04	117,7	109,2	125,9	105,1	136,9	90,1	155,2	214,0	116,8	-
(*) Dez-04	102,0	97,4	90,8	99,1	111,5	85,6	142,9	119,4	101,8	-
(*) Jan-05	114,0	109,5	111,3	109,1	130,6	90,5	112,8	85,5	114,3	-
Fev-05	116,2	109,7	113,5	108,7	125,0	105,0	154,0	138,4	116,0	-
Variação mensal (%)										
Mar-04	20,0	13,1	19,8	11,4	17,0	35,3	134,0	39,6	19,9	-
Abr-04	-9,5	-10,2	-7,7	-10,9	-6,6	-20,9	56,9	6,4	-9,6	-
Mai-04	3,4	-1,6	2,2	-2,7	1,0	10,5	49,6	12,1	3,3	-
Jun-04	2,1	6,4	-0,6	8,5	3,4	-3,4	-16,2	-33,1	2,6	-
Jul-04	7,3	16,4	4,7	19,6	-0,9	11,2	14,1	0,6	7,4	-
Ago-04	-40,8	-43,6	-43,3	-43,6	-27,1	-66,2	-47,6	-10,8	-41,0	-
Set-04	59,7	45,6	81,0	37,0	36,7	214,4	80,0	20,2	60,2	-
Out-04	-0,9	1,6	-4,7	3,7	-1,4	-4,7	5,4	-34,9	-0,6	-
Nov-04	-1,7	1,3	1,4	1,3	3,6	-16,4	-11,6	158,7	-2,7	-
(*) Dez-04	-13,4	-10,7	-27,9	-5,7	-18,5	-5,0	-7,9	-44,2	-12,9	-
(*) Jan-05	11,9	12,4	22,6	10,1	17,1	5,7	-21,1	-28,4	12,3	-
Fev-05	1,9	0,2	2,0	-0,3	-4,3	16,1	36,6	61,9	1,5	-
Variação homóloga (%)										
Mar-04	12,7	17,3	7,7	20,3	8,4	22,4	-27,4	101,1	12,2	-
Abr-04	6,6	9,4	-0,7	12,6	10,8	-7,8	11,5	87,9	6,0	-
Mai-04	6,4	4,0	0,9	4,9	5,1	0,7	114,5	136,8	5,7	-
Jun-04	10,7	10,7	15,4	9,4	12,2	0,6	56,8	47,3	10,4	-
Jul-04	4,6	0,2	7,0	-1,2	4,7	5,3	56,2	27,1	4,5	-
Ago-04	7,5	2,4	9,6	0,8	24,5	-29,4	3,1	56,3	7,1	-
Set-04	7,7	1,1	3,5	0,4	5,5	16,8	57,9	68,5	7,3	-
Out-04	4,2	-5,3	0,2	-6,8	5,8	7,1	82,7	25,7	4,1	-
Nov-04	6,3	6,9	6,0	7,2	17,2	-21,3	58,4	127,2	5,4	-
(*) Dez-04	12,9	13,3	3,1	15,8	4,1	31,0	53,5	49,8	12,6	-
(*) Jan-05	12,1	2,1	2,7	1,9	12,6	25,3	91,5	-26,9	12,5	-
Fev-05	12,1	5,2	5,3	5,1	5,1	25,4	357,5	30,9	11,9	-
Variação média nos últimos 12 meses (%)										
Mar-04	-0,3	0,7	-1,0	1,1	0,4	-4,2	4,1	8,8	-0,4	-
Abr-04	0,0	1,2	-1,8	2,1	1,2	-5,7	5,1	17,1	-0,1	-
Mai-04	0,9	1,6	-2,2	2,7	2,0	-4,7	15,9	33,7	0,7	-
Jun-04	2,0	2,7	-1,0	3,7	3,5	-4,8	17,5	39,6	1,7	-
Jul-04	2,8	2,5	-0,6	3,4	4,0	-2,0	20,0	40,8	2,5	-
Ago-04	3,1	2,7	0,0	3,5	5,9	-4,6	15,2	44,9	2,8	-
Set-04	3,4	2,0	-0,4	2,7	6,1	-2,7	18,6	49,7	3,1	-
Out-04	4,0	1,6	0,0	2,0	6,7	-1,5	28,0	52,7	3,7	-
Nov-04	4,7	2,3	0,3	2,8	8,0	-2,3	29,7	66,2	4,3	-
(*) Dez-04	5,6	4,0	3,3	4,2	7,9	-1,2	32,0	67,2	5,1	-
(*) Jan-05	7,2	4,5	3,7	4,7	8,9	2,8	41,4	57,5	6,8	-
Fev-05	8,5	5,3	4,8	5,4	9,2	5,9	57,3	57,4	8,2	-

NOTAS

Variação mensal = [mês n (ano N) / mês n-1 (ano N)] * 100 - 100

Variação homóloga = [mês n (ano N) / mês n (ano N-1)] * 100 - 100

Variação média nos últimos 12 meses = [[mês (n-11) + ... + mês (n)] / [mês (n-23) + ... + mês (n-12)]] * 100 - 100

(*) Rectificado, em resultado da substituição das estimativas efectuadas para as não respostas, ainda existentes à data do apuramento.



Notas Explicativas

Índice de Volume de Negócios na Indústria

O objectivo do índice de volume de negócios na indústria é mostrar a evolução do mercado de bens e serviços na indústria e a sua desagregação entre mercado nacional e externo. Os índices são obtidos tendo por base o Inquérito Mensal ao Volume de Negócios e Emprego na Indústria, realizado por via postal e electrónica (e-mail) junto de 2 831 unidades estatísticas, seleccionadas a partir das empresas sediadas no território nacional cuja actividade principal se enquadre na indústria. A taxa de respostas, tendo por base o volume de negócios na amostra, é superior a 85% no momento do primeiro apuramento.

Taxa de variação mensal

A variação mensal compara o volume de negócios entre dois meses consecutivos. Embora seja um indicador que permite um acompanhamento corrente do andamento do volume de negócios, o cálculo desta taxa de variação é particularmente influenciado por efeitos de natureza sazonal e outros mais específicos localizados num (ou em ambos) dos meses comparados.

Taxa de variação homóloga

A variação homóloga compara o nível do volume de negócios entre o mês corrente e o mesmo mês do ano anterior. Esta taxa de variação é mais "resistente" a oscilações de natureza sazonal podendo, no entanto, ser influenciada por efeitos localizados num mês específico.

Taxa de variação média dos últimos doze meses

A variação média dos últimos doze meses compara o nível do volume de negócios dos últimos doze meses com os doze meses imediatamente anteriores. Por ser uma média móvel, esta taxa de variação é menos sensível a alterações.

Siglas

CB	– Indústrias extractivas, com excepção da extração de produtos energéticos
DA	– Indústrias alimentares, das bebidas e do tabaco
DB	– Indústria têxtil
DC	– Indústria do couro e dos produtos de couro
DD	– Indústrias da madeira e da cortiça e suas obras
DE	– Fabricação de pasta, de papel e cartão e seus artigos; edição e impressão
DF	– Fabricação de coque, produtos petrolíferos refinados e combustível nuclear
DG	– Fabricação de produtos químicos e de fibras sintéticas ou artificiais
DH	– Fabricação de artigos de borracha e de matérias plásticas
DI	– Fabricação de outros produtos minerais não metálicos
DJ	– Indústrias metalúrgicas de base e de produtos metálicos
DK	– Fabricação de máquinas e equipamentos, n.e.
DL	– Fabricação de equipamento eléctrico e de óptica
DM	– Fabricação de material de transporte
DN	– Indústrias transformadoras, n.e.
CT	– Bens de Consumo Total
CND	– Bens de Consumo não Duradouros
CD	– Bens de Consumo Duradouros
INT	– Intermédios
INV	– Investimento
EN	– Energia
D	– Indústria Transformadora
E	– Produção e Distribuição de Electricidade, Gás e Água
Geral	– Indústria Extractiva, Indústria Transformadora e Produção e Distribuição de Electricidade, Gás e Água

O presente destaque inclui informação recebida até ao dia 31 de Março de 2005, o que corresponde a uma taxa de respostas de 92,4%.

Para mais informação relacionada com este tema, consulte http://www.ine.pt/prodserv/quadros/periodo.asp?pub_cod=245