



03 de Janeiro de 2005

Índice de Volume de Negócios na Indústria – Total, Mercado Nacional e Mercado Externo Novembro de 2005

VOLUME DE NEGÓCIOS NA INDÚSTRIA DESACELERA EM NOVEMBRO

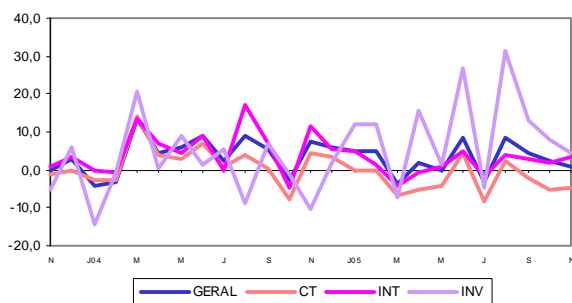
Em Novembro de 2005 o volume de negócios na indústria apresentou uma variação homóloga de 1,1%, o que representa uma desaceleração de 1,1 pontos percentuais (p.p.) face à variação observada no mês anterior. As vendas para o mercado interno registaram uma variação homóloga de -1,0%, enquanto para o mercado externo apresentaram um crescimento de 5,1%.

TOTAL

Quando comparado com o período homólogo do ano anterior, o volume de negócios na indústria aumentou 1,1%, revelando um abrandamento de 1,1 p.p. face ao observado em Outubro.

Esta desaceleração foi determinada pelos agrupamentos de *Bens de Investimento* e de *Energia*, que apresentaram taxas de variação homólogas mais moderadas, mas positivas, de 4,3% e de 7,2%, respectivamente. O agrupamento de *Bens Intermédios* registou uma variação homóloga de 3,4%, o que representa uma aceleração 1,7 p.p. relativamente ao observado no mês anterior, e o de *Bens de Consumo* continuou a evoluir negativamente, embora de forma menos intensa.

Índice Geral e Secções
Variações Homólogas, %



Face ao mês anterior, o índice de volume de negócios na indústria registou uma variação positiva de 1,6%, após ter apresentado um valor de -5,5% no mês anterior.

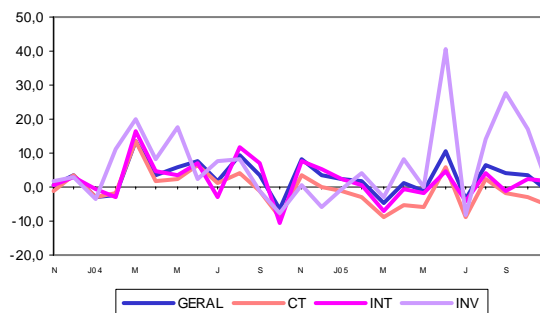
A variação média nos últimos 12 meses foi de 2,7%, o que representa menos 0,5 p.p. do que o observado no período anterior.

MERCADO NACIONAL

O volume de vendas para o mercado nacional registou uma variação homóloga de -1,0%, o que traduz uma redução de 4,8 p.p. face ao verificado no mês anterior.

Ao nível dos Grandes Agrupamentos Industriais, destaca-se o comportamento negativo do de *Bens de Consumo* (com uma variação homóloga de -5,5%) que apresentou uma contribuição de -2,1 p.p. para a variação do índice geral. Note-se que todos os restantes agrupamentos desaceleraram, sendo de destacar os de *Bens Intermédios* e de *Energia*, com variações de 0,7% e de 3,2%, respectivamente, quando no mês anterior a variação fora de 17,0% em ambos os casos.

Índice Geral e Secções
Variações Homólogas, %





A variação mensal verificada em Novembro nas vendas para o mercado interno foi positiva, situando-se em 0,4% (-4,5% em Outubro).

A variação média nos últimos 12 meses foi de 1,7%, invertendo a tendência ascendente dos últimos dois meses.

MERCADO EXTERNO

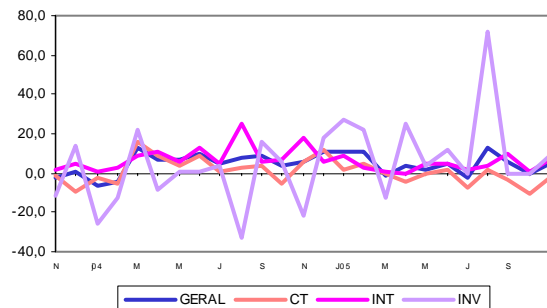
Em Novembro, o volume de negócios para o mercado externo apresentou uma variação homóloga positiva de 5,1%, o que representa uma aceleração de 5,8 p.p. face ao registado em Outubro.

Esta aceleração foi particularmente influenciada pelos agrupamentos de *Bens Intermédios*, que reforçou o seu contributo positivo, e de *Bens de Consumo*, que reduziu o contributo negativo. O agrupamento de Energia manteve o crescimento mais elevado, de 32,9%, mas desacelerou face ao observado no mês anterior.

Face ao mês anterior, as vendas para o mercado externo registaram uma variação de 3,8%, depois de em Outubro terem apresentado uma taxa de -7,4%.

Índice Geral e Secções

Variações Homólogas, %



A variação média nos últimos 12 meses foi a mesma de Outubro, situando-se em 4,6%.



INSTITUTO NACIONAL DE ESTATÍSTICA

Índice de **VOLUME DE NEGÓCIOS NA INDÚSTRIA -TOTAL**
Índice Geral, por Grandes Agrupamentos Industriais e por Secções
Variações mensais, homólogas e nos últimos 12 meses
BASE 2000=100

Meses	TOTAL	GRANDES AGRUPAMENTOS INDUSTRIAIS						SECÇÕES		
		Bens de Consumo			Intermédios	Investimento	Energia	Indústria Extractiva	Indústria Transformadora	Electricidade, Gás e Água (a)
		Total	Duradouro	Não Duradouro						
Índices mensais										
Nov-04	109,9	106,1	112,9	105,0	115,0	93,9	132,5	124,4	109,7	-
Dez-04	101,0	102,6	91,2	104,5	97,8	94,4	122,0	91,6	101,1	-
Jan-05	98,0	95,3	89,3	96,4	105,1	81,8	106,8	86,2	98,1	-
Fev-05	97,7	94,3	93,4	94,5	100,7	93,9	105,8	97,4	97,7	-
Mar-05	109,7	106,5	98,0	107,9	114,7	99,4	120,2	111,1	109,7	-
Abr-05	104,7	96,5	102,2	95,5	109,1	101,3	126,4	103,5	104,7	-
Mai-05	106,4	97,9	103,7	96,9	112,6	100,9	126,0	117,7	106,3	-
Jun-05	114,5	107,7	115,2	106,4	116,7	116,1	130,8	114,2	114,5	-
Jul-05	111,4	108,8	98,9	110,5	113,0	98,1	140,4	114,4	111,3	-
Ago-05	87,2	86,2	61,2	90,5	83,5	66,9	148,7	102,1	87,1	-
(*) Set-05	115,7	107,7	109,3	107,4	118,1	110,6	150,0	118,9	115,7	-
(*) Out-05	109,3	99,9	102,4	99,4	111,9	100,8	155,6	116,5	109,2	-
Nov-05	111,0	101,3	106,6	100,3	118,9	97,9	142,0	105,5	111,1	-
Variação mensal (%)										
Nov-04	2,7	0,9	3,6	0,4	4,6	0,7	4,2	37,4	2,3	-
Dez-04	-8,1	-3,4	-19,2	-0,4	-15,0	0,6	-7,9	-26,4	-7,8	-
Jan-05	-3,0	-7,1	-2,1	-7,8	7,5	-13,3	-12,5	-5,9	-3,0	-
Fev-05	-0,3	-1,1	4,6	-2,0	-4,1	14,8	-0,9	13,0	-0,4	-
Mar-05	12,3	12,9	4,9	14,3	13,8	5,8	13,6	14,1	12,2	-
Abr-05	-4,6	-9,4	4,3	-11,5	-4,9	1,9	5,2	-6,9	-4,6	-
Mai-05	1,7	1,4	1,4	1,4	3,2	-0,4	-0,3	13,7	1,5	-
Jun-05	7,6	10,0	11,1	9,8	3,7	15,1	3,8	-3,0	7,7	-
Jul-05	-2,7	1,0	-14,2	3,9	-3,2	-15,5	7,3	0,2	-2,8	-
Ago-05	-21,7	-20,8	-38,1	-18,1	-26,1	-31,9	5,9	-10,8	-21,8	-
(*) Set-05	32,6	25,0	78,7	18,7	41,4	65,4	0,9	16,5	32,9	-
(*) Out-05	-5,5	-7,3	-6,4	-7,4	-5,3	-8,9	3,7	-2,0	-5,6	-
Nov-05	1,6	1,4	4,1	0,9	6,3	-2,9	-8,7	-9,5	1,7	-
Variação homóloga (%)										
Nov-04	7,7	4,3	-1,7	5,5	11,4	-10,4	43,3	33,6	7,3	-
Dez-04	5,7	3,2	-7,4	5,0	5,4	1,8	25,9	15,3	5,6	-
Jan-05	5,1	-0,4	-6,2	0,6	4,9	11,8	22,1	-4,4	5,2	-
Fev-05	4,8	-0,4	1,8	-0,7	1,6	11,8	38,2	9,0	4,8	-
Mar-05	-3,7	-6,6	-12,8	-5,5	-4,0	-7,3	20,2	-1,7	-3,7	-
Abr-05	2,0	-5,1	0,6	-6,1	-0,5	15,7	24,4	-4,5	2,1	-
Mai-05	-0,3	-4,1	-7,2	-3,5	0,6	1,6	7,4	2,8	-0,3	-
Jun-05	8,5	4,3	9,7	3,3	5,0	27,0	13,8	18,2	8,4	-
Jul-05	-3,2	-8,3	-14,9	-7,2	-1,9	-4,6	16,1	12,6	-3,4	-
Ago-05	8,7	2,2	-5,0	3,1	3,8	31,2	26,6	12,9	8,6	-
(*) Set-05	4,6	-2,3	-3,7	-2,0	3,0	13,1	27,0	15,0	4,5	-
(*) Out-05	2,2	-5,1	-6,0	-4,9	1,7	8,2	22,4	28,7	1,9	-
Nov-05	1,1	-4,6	-5,6	-4,4	3,4	4,3	7,2	-15,2	1,3	-
Variação média nos últimos 12 meses (%)										
Nov-04	4,0	1,8	-0,1	2,1	5,2	1,4	13,4	12,0	3,9	-
Dez-04	4,3	2,1	0,0	2,4	5,3	1,1	14,8	12,7	4,2	-
Jan-05	5,0	2,3	-0,4	2,8	5,7	3,1	17,8	11,8	5,0	-
Fev-05	5,7	2,5	0,2	2,9	5,9	4,1	22,3	12,4	5,6	-
Mar-05	4,1	0,7	-2,0	1,2	4,3	1,6	24,4	9,5	4,1	-
Abr-05	3,9	0,0	-1,7	0,3	3,6	2,9	26,3	7,2	3,9	-
Mai-05	3,4	-0,6	-2,6	-0,3	3,3	2,2	24,4	5,5	3,3	-
Jun-05	3,4	-0,8	-2,7	-0,5	3,0	4,4	23,1	6,3	3,3	-
Jul-05	2,8	-1,7	-4,3	-1,3	2,8	3,4	22,6	8,0	2,8	-
Ago-05	2,8	-1,8	-4,4	-1,3	2,1	5,4	23,3	7,6	2,8	-
(*) Set-05	2,8	-2,0	-4,9	-1,5	1,8	5,9	23,6	8,1	2,7	-
(*) Out-05	3,2	-1,7	-4,6	-1,3	2,4	6,7	23,1	10,9	3,1	-
Nov-05	2,7	-2,5	-4,9	-2,1	1,8	8,2	20,1	6,4	2,6	-

NOTAS

Variação mensal = [mês n (ano N) / mês n-1 (ano N)] * 100 - 100

Variação homóloga = [mês n (ano N) / mês n (ano N-1)] * 100 - 100

Variação média nos últimos 12 meses = [[mês (n-11) + ... + mês (n)] / [mês (n-23) + ... + mês (n-12)]] * 100 - 100

(*) Rectificado, em resultado da substituição das estimativas efectuadas para as não respostas, ainda existentes à data do apuramento.



Meses	TOTAL	GRANDES AGRUPAMENTOS INDUSTRIAIS					SECÇÕES				
		Bens de Consumo			Intermédios	Investimento	Energia	Indústria Extractiva	Indústria Transformadora		Electricidade, Gás e Água (a)
		Total	Duradouro	Não Duradouro							
Índices mensais											
Nov-04	106,3	105,3	104,4	105,5	103,8	97,6	129,5	100,1	106,4	-	
Dez-04	101,4	105,3	91,6	107,2	90,3	108,3	119,3	84,2	101,6	-	
Jan-05	90,9	89,2	74,7	91,3	94,2	73,6	106,0	86,7	91,0	-	
Fev-05	90,0	88,6	80,8	89,7	89,8	87,0	99,5	86,1	90,1	-	
Mar-05	103,7	102,5	82,4	105,4	101,8	99,4	120,3	99,4	103,8	-	
Abr-05	98,8	95,0	96,5	94,7	98,9	93,1	118,5	96,5	98,8	-	
Mai-05	100,9	95,7	95,8	95,7	99,9	100,0	123,6	99,4	100,9	-	
Jun-05	109,8	106,4	110,9	105,7	103,5	123,3	128,5	98,6	110,0	-	
Jul-05	105,0	104,1	96,8	105,2	100,9	93,6	135,9	99,4	105,1	-	
Ago-05	88,1	91,2	62,4	95,4	74,4	73,6	143,2	82,7	88,1	-	
(*) Set-05	109,8	108,8	100,6	110,0	103,4	109,7	136,2	99,2	109,9	-	
(*) Out-05	104,8	101,6	98,1	102,1	100,7	96,4	141,5	96,1	105,0	-	
Nov-05	105,2	99,5	101,4	99,2	105,3	98,2	133,6	95,0	105,4	-	
Variação mensal (%)											
Nov-04	5,2	1,0	5,6	0,3	5,3	18,5	7,2	7,3	5,2	-	
Dez-04	-4,7	-0,1	-12,3	1,7	-13,0	11,0	-7,9	-15,9	-4,5	-	
Jan-05	-10,3	-15,3	-18,4	-14,9	4,4	-32,0	-11,2	2,9	-10,5	-	
Fev-05	-1,0	-0,7	8,2	-1,7	-4,7	18,2	-6,1	-0,7	-1,0	-	
Mar-05	15,2	15,7	1,9	17,5	13,4	14,2	20,8	15,5	15,2	-	
Abr-05	-4,8	-7,3	17,1	-10,1	-2,8	-6,4	-1,4	-3,0	-4,8	-	
Mai-05	2,1	0,8	-0,7	1,0	1,0	7,5	4,3	3,1	2,1	-	
Jun-05	8,8	11,1	15,7	10,5	3,6	23,2	3,9	-0,8	9,0	-	
Jul-05	-4,4	-2,1	-12,6	-0,5	-2,5	-24,0	5,8	0,8	-4,5	-	
Ago-05	-16,1	-12,4	-35,6	-9,3	-26,3	-21,4	5,3	-16,9	-16,1	-	
(*) Set-05	24,7	19,3	61,2	15,3	39,0	49,1	-4,9	20,0	24,7	-	
(*) Out-05	-4,5	-6,7	-2,5	-7,2	-2,6	-12,1	3,9	-3,2	-4,5	-	
Nov-05	0,4	-2,0	3,4	-2,8	4,6	1,9	-5,6	-1,1	0,4	-	
Variação homóloga (%)											
Nov-04	8,5	3,7	-7,0	5,4	7,5	0,7	41,2	7,8	8,5	-	
Dez-04	3,5	0,2	-13,2	2,2	5,4	-5,6	22,4	6,1	3,4	-	
Jan-05	2,2	-1,2	-13,6	0,5	2,3	-0,3	16,2	4,8	2,1	-	
Fev-05	1,7	-3,0	-0,5	-3,3	0,8	3,9	21,1	1,4	1,7	-	
Mar-05	-4,9	-9,1	-18,3	-8,0	-6,9	-3,0	17,0	-4,0	-4,9	-	
Abr-05	0,9	-5,3	7,6	-7,0	-0,4	8,1	20,1	1,8	0,8	-	
Mai-05	-1,3	-5,6	-8,6	-5,2	-2,0	0,0	13,9	2,0	-1,4	-	
Jun-05	10,6	5,6	17,6	4,0	4,8	40,4	17,1	8,7	10,6	-	
Jul-05	-3,7	-8,6	-13,2	-8,0	-4,1	-8,0	19,6	2,5	-3,8	-	
Ago-05	6,7	2,4	5,1	2,2	4,1	14,1	18,6	-4,3	6,8	-	
(*) Set-05	4,2	-1,9	-1,6	-1,9	-1,2	27,6	21,8	1,9	4,2	-	
(*) Out-05	3,8	-2,7	-0,9	-2,9	2,2	17,1	17,1	3,0	3,8	-	
Nov-05	-1,0	-5,5	-2,9	-5,9	1,5	0,7	3,2	-5,1	-1,0	-	
Variação média nos últimos 12 meses (%)											
Nov-04	3,7	1,7	-0,4	2,0	3,2	5,2	11,3	-0,4	3,8	-	
Dez-04	3,7	1,4	-2,4	2,0	3,4	4,3	12,5	0,0	3,7	-	
Jan-05	4,1	1,6	-3,4	2,3	3,6	4,5	14,8	0,7	4,2	-	
Fev-05	4,4	1,5	-3,1	2,1	3,9	4,0	17,9	1,2	4,5	-	
Mar-05	2,8	-0,5	-5,9	0,3	1,8	2,0	19,4	-0,3	2,8	-	
Abr-05	2,5	-1,1	-5,0	-0,5	1,4	2,1	21,0	-0,6	2,6	-	
Mai-05	1,9	-1,7	-6,1	-1,1	0,9	0,7	20,8	-0,4	2,0	-	
Jun-05	2,2	-1,8	-5,4	-1,3	0,8	3,8	20,2	0,4	2,2	-	
Jul-05	1,7	-2,7	-6,7	-2,1	0,7	2,3	20,6	2,0	1,7	-	
Ago-05	1,5	-2,8	-5,9	-2,4	0,3	2,7	20,3	0,9	1,6	-	
(*) Set-05	1,6	-2,9	-6,1	-2,4	-0,4	5,0	20,7	1,1	1,6	-	
(*) Out-05	2,5	-2,3	-4,6	-2,0	0,8	7,0	20,2	2,5	2,5	-	
Nov-05	1,7	-3,1	-4,2	-2,9	0,3	7,0	17,0	1,4	1,7	-	

NOTAS

Variação mensal = [mês n (ano N) / mês n-1 (ano N)] * 100 - 100

Variação homóloga = [mês n (ano N) / mês n (ano N-1)] * 100 - 100

Variação média nos últimos 12 meses = [[mês (n-11) + ... + mês (n)] / [mês (n-23) + ... + mês (n-12)]] * 100 - 100

(*) Rectificado, em resultado da substituição das estimativas efectuadas para as não respostas, ainda existentes à data do apuramento.



INSTITUTO NACIONAL DE ESTATÍSTICA

Índice de **VOLUME DE NEGÓCIOS NA INDÚSTRIA - MERCADO EXTERNO**

Índice Geral, por Grandes Agrupamentos Industriais e por Secções

Variações mensais, homólogas e nos últimos 12 meses

BASE 2000=100

Meses	TOTAL	GRANDES AGRUPAMENTOS INDUSTRIAIS					SECÇÕES			
		Bens de Consumo		Intermédios	Investimento	Energia	Indústria Extractiva	Indústria Transformadora	Electricidade, Gás e Água (a)	
		Total	Duradouro							Não Duradouro
Índices mensais										
Nov-04	117,4	108,0	125,8	103,6	137,5	89,3	155,2	212,1	116,5	-
Dez-04	100,2	96,2	90,7	97,5	112,8	77,2	142,9	118,0	100,0	-
Jan-05	112,9	109,7	111,5	109,3	126,8	92,0	112,8	84,3	113,2	-
Fev-05	114,1	107,8	112,6	106,6	122,7	102,4	154,0	138,2	113,8	-
Mar-05	122,4	115,8	121,6	114,4	140,5	99,3	119,7	153,2	122,1	-
Abr-05	117,2	100,1	110,9	97,4	129,5	111,4	186,9	128,8	117,0	-
Mai-05	118,2	103,0	115,7	99,9	137,9	102,0	144,3	183,7	117,6	-
Jun-05	124,4	110,7	121,8	108,0	143,3	107,3	148,3	170,3	124,0	-
Jul-05	124,9	119,7	102,0	124,1	137,0	103,7	174,4	168,4	124,5	-
Ago-05	85,5	74,2	59,3	77,9	101,8	58,5	190,8	172,0	84,7	-
(*) Set-05	128,3	104,9	122,6	100,6	147,5	111,7	256,3	189,9	127,7	-
(*) Out-05	118,8	95,8	108,9	92,6	134,3	106,3	263,6	190,2	118,2	-
Nov-05	123,3	105,4	114,4	103,2	146,3	97,5	206,3	143,3	123,2	-
Varição mensal (%)										
Nov-04	-1,9	0,7	1,3	0,6	3,4	-16,3	-11,6	163,4	-2,9	-
Dez-04	-14,6	-10,9	-27,9	-5,9	-18,0	-13,6	-7,9	-44,4	-14,1	-
Jan-05	12,7	14,1	23,0	12,1	12,4	19,2	-21,1	-28,6	13,1	-
Fev-05	1,0	-1,8	0,9	-2,5	-3,3	11,3	36,6	63,9	0,6	-
Mar-05	7,3	7,5	8,0	7,3	14,5	-3,0	-22,3	10,9	7,3	-
Abr-05	-4,3	-13,6	-8,8	-14,9	-7,8	12,2	56,1	-16,0	-4,1	-
Mai-05	0,9	2,9	4,3	2,5	6,4	-8,5	-22,8	42,7	0,5	-
Jun-05	5,2	7,6	5,3	8,2	3,9	5,2	2,8	-7,3	5,4	-
Jul-05	0,4	8,1	-16,3	14,8	-4,4	-3,3	17,5	-1,1	0,4	-
Ago-05	-31,5	-38,0	-41,8	-37,3	-25,7	-43,6	9,4	2,1	-31,9	-
(*) Set-05	50,0	41,3	106,6	29,2	44,9	90,9	34,3	10,4	50,7	-
(*) Out-05	-7,4	-8,7	-11,2	-7,9	-8,9	-4,9	2,9	0,2	-7,5	-
Nov-05	3,8	10,0	5,0	11,4	9,0	-8,3	-21,7	-24,7	4,2	-
Varição homóloga (%)										
Nov-04	6,0	5,7	5,9	5,7	17,7	-22,1	58,4	125,2	5,1	-
Dez-04	10,9	11,8	3,1	14,0	5,3	18,1	53,5	48,1	10,7	-
Jan-05	10,4	1,3	2,8	0,9	9,0	27,1	91,5	-27,8	10,8	-
Fev-05	10,4	5,2	4,5	5,4	2,8	21,6	357,5	31,2	10,2	-
Mar-05	-1,5	-0,7	-6,2	0,8	0,4	-12,1	51,9	4,2	-1,5	-
Abr-05	4,1	-4,7	-7,3	-4,0	-0,8	24,9	51,1	-18,0	4,4	-
Mai-05	1,6	-0,6	-5,5	0,9	4,7	3,5	-22,0	4,5	1,6	-
Jun-05	4,8	1,4	0,3	1,8	5,2	11,9	-4,3	44,7	4,5	-
Jul-05	-2,2	-7,7	-17,3	-5,5	1,6	-0,6	-1,4	42,5	-2,5	-
Ago-05	13,3	1,7	-17,6	6,3	3,3	71,6	106,0	63,9	12,7	-
(*) Set-05	5,4	-3,2	-6,2	-2,3	9,5	-0,7	53,7	51,7	5,0	-
(*) Out-05	-0,7	-10,6	-12,3	-10,1	1,0	-0,3	50,1	136,2	-1,5	-
Nov-05	5,1	-2,4	-9,1	-0,4	6,4	9,1	32,9	-32,5	5,7	-
Varição média nos últimos 12 meses (%)										
Nov-04	4,7	2,0	0,2	2,4	8,4	-3,0	29,7	65,3	4,3	-
Dez-04	5,4	3,6	3,2	3,7	8,4	-2,6	32,0	66,1	5,0	-
Jan-05	6,8	3,9	3,6	4,0	9,1	1,5	41,4	56,4	6,5	-
Fev-05	8,1	4,9	4,6	4,9	9,1	4,3	57,3	56,4	7,7	-
Mar-05	6,7	3,4	3,2	3,5	8,3	1,1	65,5	46,4	6,5	-
Abr-05	6,5	2,3	2,6	2,3	7,2	3,9	69,5	34,6	6,3	-
Mai-05	6,1	2,0	2,0	2,0	7,2	4,2	51,7	24,4	6,0	-
Jun-05	5,7	1,4	0,8	1,6	6,5	5,2	44,3	24,8	5,5	-
Jul-05	5,0	0,5	-1,1	1,0	6,2	4,8	37,0	26,3	4,8	-
Ago-05	5,3	0,5	-2,5	1,3	5,0	8,7	44,3	27,7	5,1	-
(*) Set-05	5,1	-0,1	-3,5	0,8	5,3	7,1	44,4	27,8	4,9	-
(*) Out-05	4,6	-0,5	-4,6	0,7	4,9	6,5	42,5	34,2	4,4	-
Nov-05	4,6	-1,1	-5,9	0,2	4,0	9,7	40,5	19,5	4,4	-

NOTAS

Varição mensal = [mês n (ano N) / mês n-1 (ano N)] * 100 - 100

Varição homóloga = [mês n (ano N) / mês n (ano N-1)] * 100 - 100

Varição média nos últimos 12 meses = [[mês (n-11) + ... + mês (n)] / [mês (n-23) + ... + mês (n-12)]] * 100 - 100

(*) Rectificado, em resultado da substituição das estimativas efectuadas para as não respostas, ainda existentes à data do apuramento.



Notas Explicativas

Índice de Volume de Negócios na Indústria

O objectivo do índice de volume de negócios na indústria é mostrar a evolução do mercado de bens e serviços na indústria e a sua desagregação entre mercado nacional e externo. Os índices são obtidos tendo por base o Inquérito Mensal ao Volume de Negócios e Emprego na Indústria, realizado por via postal e electrónica (e-mail) junto de 2 831 unidades estatísticas, seleccionadas a partir das empresas sediadas no território nacional cuja actividade principal se enquadre na indústria. A taxa de respostas, tendo por base o volume de negócios na amostra, é superior a 85% no momento do primeiro apuramento.

Taxa de variação mensal

A variação mensal compara o volume de negócios entre dois meses consecutivos. Embora seja um indicador que permite um acompanhamento corrente do andamento do volume de negócios, o cálculo desta taxa de variação é particularmente influenciado por efeitos de natureza sazonal e outros mais específicos localizados num (ou em ambos) dos meses comparados.

Taxa de variação homóloga

A variação homóloga compara o nível do volume de negócios entre o mês corrente e o mesmo mês do ano anterior. Esta taxa de variação é mais "resistente" a oscilações de natureza sazonal podendo, no entanto, ser influenciada por efeitos localizados num mês específico.

Taxa de variação média dos últimos doze meses

A variação média dos últimos doze meses compara o nível do volume de negócios dos últimos doze meses com os doze meses imediatamente anteriores. Por ser uma média móvel, esta taxa de variação é menos sensível a alterações.

Siglas

- Geral – Indústria Extractiva, Indústria Transformadora e Produção e Distribuição de Electricidade, Gás e Água
- C – Indústrias extractivas
- D – Indústria Transformadora
- E – Produção e Distribuição de Electricidade, Gás e Água
- CT – Bens de Consumo Total
- CND – Bens de Consumo não Duradouros
- CD – Bens de Consumo Duradouros
- INT – Intermédios
- INV – Investimento
- EN – Energia
- CB – Indústrias extractivas, com excepção da extracção de produtos energéticos
- DA – Indústrias alimentares, das bebidas e do tabaco
- DB – Indústria têxtil
- DC – Indústria do couro e dos produtos de couro
- DD – Indústrias da madeira e da cortiça e suas obras
- DE – Fabricação de pasta, de papel e cartão e seus artigos; edição e impressão
- DF – Fabricação de coque, produtos petrolíferos refinados e combustível nuclear
- DG – Fabricação de produtos químicos e de fibras sintéticas ou artificiais
- DH – Fabricação de artigos de borracha e de matérias plásticas
- DI – Fabricação de outros produtos minerais não metálicos
- DJ – Indústrias metalúrgicas de base e de produtos metálicos
- DK – Fabricação de máquinas e equipamentos, n.e.
- DL – Fabricação de equipamento eléctrico e de óptica
- DM – Fabricação de material de transporte
- DN – Indústrias transformadoras, n.e.

O presente destaque inclui informação recebida até ao dia 28 de Dezembro de 2005, o que corresponde a uma taxa de respostas de 91,8%.

Para mais informação relacionada com este tema, consulte http://www.ine.pt/prodserv/quadros/periodo.asp?pub_cod=245