



Índice de Volume de Negócios no Comércio a Retalho

Novembro de 2005

VENDAS NO COMÉRCIO A RETALHO COM COMPORTAMENTO MAIS FAVORÁVEL EM NOVEMBRO

Em Novembro de 2005, o Volume de Negócios no Comércio a Retalho a preços constantes, corrigido da sazonalidade, cresceu 1,1% em termos homólogos. Relativamente a Outubro, registou-se uma variação de -0,8%, quebra menor que a ocorrida no mês anterior.

Em Novembro, as vendas no comércio a retalho, deflacionadas, corrigidas dos dias úteis e da sazonalidade, subiram 1,1%, em termos homólogos.

Este comportamento positivo foi determinado pelo comércio de *Produtos alimentares, bebidas e tabaco*, que contribuiu com 1,4 pontos percentuais (p.p.) para a variação do índice geral. A contribuição do comércio de *Produtos não alimentares* foi de -0,3 p.p..

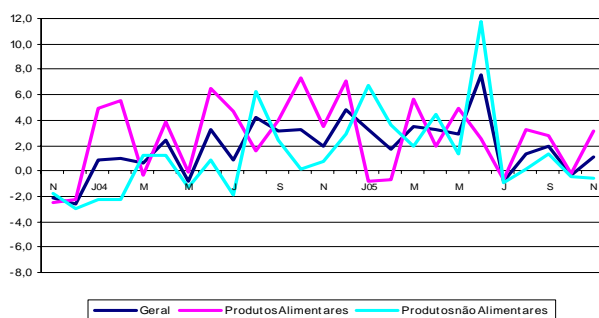
A nível mais detalhado salienta-se, no comércio de *Produtos alimentares bebidas e tabaco* a variação homóloga das vendas *Em estabelecimentos não especializados* (médias e grandes superfícies), na ordem de 5,1%, com um contributo de 1,9 p.p para a variação do índice geral. No comércio de *Produtos não alimentares* (que registou uma variação homóloga de -0,6%), destaca-se o decréscimo nas vendas de *Livros, jornais e artigos de papelaria e outros produtos novos em estabelecimentos especializados* (variação homóloga de -8,9%), com um contributo de -1,2 p.p para a variação do índice geral.

agrupamentos. O comércio de *Produtos não alimentares* apresentou uma variação de -2,0% após os -4,3% do mês anterior. Por seu turno, no comércio de *Produtos não alimentares* registou-se um crescimento de 0,6%, depois de ter ocorrido uma quebra de igual intensidade no mês anterior.

A evolução do comércio de *Produtos alimentares* foi determinada pelas vendas *Em estabelecimentos não especializados*, que registou uma variação de 0,7%, contribuindo com 0,6 p.p. para a subida do índice deste agrupamento.

Por sua vez, a variação negativa das vendas de *Produtos não alimentares* foi determinada pelos contributos dos grupos de *Livros, jornais e artigos de papelaria e outros produtos novos em estabelecimentos especializados*; de *Têxteis, vestuário, calçado e artigos de couro e de Produtos farmacêuticos, médicos, cosméticos e de higiene*. Assim temos pela mesma ordem contributos de -1,6 p.p., -0,6 p.p. e -0,2 p.p. para a variação mensal do agrupamento de *Produtos não alimentares*. Será ainda de destacar a intensidade da quebra (-2,7%) das vendas destes produtos *Em estabelecimentos não especializados*.

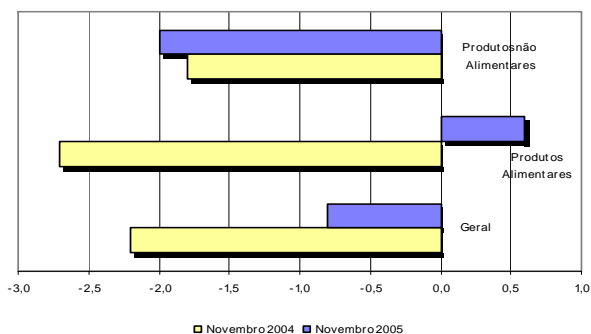
Vendas – Índice Geral e desagregações
Variação homóloga, %



Em relação ao mês anterior, as vendas no comércio a retalho deflacionadas, corrigidas dos dias úteis e do efeito da sazonalidade, diminuíram -0,8%, reduzindo em 1,8 p.p. a quebra do mês anterior. Este comportamento foi influenciado por ambos os



Vendas – Índice Geral e desagregações Variação mensal, %



sazonalidade, foi de 2,5%, confirmando o abrandamento que se verifica desde Julho de 2005.

A variação média nos últimos doze meses, deflacionada e corrigida dos dias úteis e da sazonalidade, foi



ÍNDICES DE VOLUME DE NEGÓCIOS NO COMÉRCIO A RETALHO
CORRIGIDOS DOS DIAS ÚTEIS E DA SAZONALIDADE

BASE 2000=100

M e s e s	VOLUME DE NEGÓCIOS NO COMÉRCIO A RETALHO (DEFLACIONADO)			VOLUME DE NEGÓCIOS NO COMÉRCIO A RETALHO		
	ÍNDICE GERAL	Comércio a retalho de produtos alimentares, bebidas e tabaco	Comércio a retalho de produtos não alimentares	ÍNDICE GERAL	Comércio a retalho de produtos alimentares, bebidas e tabaco	Comércio a retalho de produtos não alimentares
Índices mensais						
Nov-04	101,8	107,4	97,7	110,5	116,9	105,7
Dez-04	102,2	108,0	98,0	111,2	117,8	106,4
Jan-05	105,8	107,7	104,4	114,0	117,1	111,7
Fev-05	105,3	108,2	103,1	112,3	117,2	108,8
Mar-05	105,3	109,2	102,5	112,5	118,6	108,1
Abr-05	106,6	109,9	104,1	114,8	119,6	111,4
Mai-05	103,4	110,1	98,5	112,3	120,2	106,4
Jun-05	110,2	110,2	110,2	119,2	119,7	118,8
Jul-05	102,2	108,1	97,8	110,1	117,4	104,8
Ago-05	106,1	109,9	103,4	113,7	119,4	109,5
* Set-05	106,6	110,8	103,5	114,2	120,3	109,8
* Out-05	103,7	110,1	99,1	112,0	119,8	106,2
Nov-05	102,9	110,7	97,1	112,5	121,6	105,8
Variação mensal (%)						
Nov-04	-2,2	-2,7	-1,8	-1,2	-2,5	-0,1
Dez-04	0,4	0,5	0,3	0,7	0,7	0,6
Jan-05	3,5	-0,2	6,5	2,5	-0,6	5,0
Fev-05	-0,5	0,4	-1,2	-1,5	0,1	-2,6
Mar-05	0,1	0,9	-0,6	0,2	1,2	-0,7
Abr-05	1,2	0,6	1,6	2,1	0,9	3,1
Mai-05	-2,9	0,2	-5,4	-2,3	0,5	-4,4
Jun-05	6,5	0,1	11,8	6,2	-0,4	11,7
Jul-05	-7,2	-1,9	-11,2	-7,6	-1,9	-11,9
Ago-05	3,9	1,6	5,7	3,2	1,6	4,5
* Set-05	0,4	0,8	0,1	0,5	0,8	0,3
* Out-05	-2,6	-0,6	-4,3	-2,0	-0,5	-3,2
Nov-05	-0,8	0,6	-2,0	0,5	1,5	-0,4
Variação homóloga (%)						
Nov-04	2,0	3,5	0,8	2,0	3,1	1,1
Dez-04	4,8	7,1	2,9	5,0	7,0	3,4
Jan-05	3,3	-0,8	6,7	3,5	-1,0	7,4
Fev-05	1,7	-0,7	3,6	2,1	-0,8	4,5
Mar-05	3,5	5,7	1,9	3,9	5,5	2,6
Abr-05	3,3	2,0	4,4	3,2	1,1	4,9
Mai-05	2,9	4,9	1,3	2,7	4,1	1,5
Jun-05	7,6	2,5	11,8	7,2	1,5	11,9
Jul-05	-0,8	-0,7	-0,9	-1,1	-1,8	-0,5
Ago-05	1,4	3,2	0,1	1,7	2,7	1,0
* Set-05	2,0	2,8	1,4	2,5	2,6	2,4
* Out-05	-0,3	-0,2	-0,5	0,1	-0,2	0,4
Nov-05	1,1	3,1	-0,6	1,8	4,0	0,0
Variação média nos últimos 12 meses (%)						
Nov-04	1,5	3,3	0,2	2,5	4,1	1,2
Dez-04	2,1	4,0	0,7	3,0	4,7	1,6
Jan-05	2,3	3,5	1,4	3,1	4,1	2,4
Fev-05	2,4	3,0	1,9	3,1	3,5	2,8
Mar-05	2,6	3,5	2,0	3,3	3,9	2,8
Abr-05	2,7	3,3	2,2	3,2	3,5	3,0
Mai-05	3,0	3,8	2,4	3,4	3,8	3,1
Jun-05	3,4	3,4	3,3	3,6	3,3	3,9
Jul-05	3,2	3,0	3,4	3,3	2,6	3,9
Ago-05	3,0	3,1	2,9	3,1	2,6	3,4
* Set-05	2,9	3,0	2,8	3,0	2,5	3,4
* Out-05	2,6	2,4	2,8	2,7	1,9	3,4
Nov-05	2,5	2,4	2,7	2,7	2,0	3,3

NOTAS	<p>Variação mensal = [mês n (ano N) / mês n-1 (ano N) * 100] - 100</p> <p>Variação homóloga = [mês n (ano N) / mês n (ano N-1) * 100] - 100</p> <p>Variação média nos últimos 12 meses = [[mês (n-11) + ... + mês (n)] / [mês (n-23) + ... + mês (n-12)] * 100] - 100</p>
--------------	--



ÍNDICES DE VOLUME DE NEGÓCIOS NO COMÉRCIO A RETALHO

CORRIGIDOS DOS DIAS ÚTEIS

BASE 2000=100

M e s e s	VOLUME DE NEGÓCIOS NO COMÉRCIO A RETALHO (DEFLACIONADO)			VOLUME DE NEGÓCIOS NO COMÉRCIO A RETALHO		
	ÍNDICE GERAL	Comércio a retalho de produtos alimentares, bebidas e tabaco	Comércio a retalho de produtos não alimentares	ÍNDICE GERAL	Comércio a retalho de produtos alimentares, bebidas e tabaco	Comércio a retalho de produtos não alimentares
Índices mensais						
Nov-04	104,5	104,8	104,2	113,2	114,0	112,6
Dez-04	138,5	138,9	138,2	150,5	151,3	149,9
Jan-05	94,8	95,3	94,4	102,0	103,5	100,9
Fev-05	89,3	91,0	87,9	95,2	98,5	92,7
Mar-05	103,0	107,5	99,7	109,9	116,6	105,0
Abr-05	98,6	103,2	95,2	106,1	112,2	101,7
Mai-05	99,0	105,4	94,2	107,3	115,0	101,6
Jun-05	103,4	106,7	100,9	111,7	115,9	108,7
Jul-05	105,3	114,1	98,9	113,4	123,8	105,8
Ago-05	107,0	121,1	96,6	114,5	131,4	102,2
* Set-05	105,2	109,2	102,3	112,7	118,5	108,4
* Out-05	106,0	108,3	104,3	114,3	117,7	111,7
Nov-05	105,5	108,1	103,6	115,1	118,6	112,6
Variação mensal (%)						
Nov-04	-1,8	-3,4	-0,7	-0,8	-3,2	1,1
Dez-04	32,6	32,5	32,6	33,0	32,7	33,2
Jan-05	-31,5	-31,3	-31,7	-32,2	-31,6	-32,7
Fev-05	-5,9	-4,5	-6,9	-6,7	-4,8	-8,1
Mar-05	15,4	18,1	13,4	15,5	18,3	13,2
Abr-05	-4,3	-4,0	-4,5	-3,4	-3,7	-3,2
Mai-05	0,4	2,2	-1,0	1,1	2,4	-0,1
Jun-05	4,5	1,2	7,2	4,2	0,8	7,0
Jul-05	1,9	6,9	-2,0	1,5	6,8	-2,7
Ago-05	1,6	6,2	-2,3	1,0	6,2	-3,4
* Set-05	-1,6	-9,8	5,9	-1,6	-9,8	6,1
* Out-05	0,8	-0,8	2,0	1,4	-0,7	3,1
Nov-05	-0,5	-0,2	-0,8	0,8	0,8	0,8
Variação homóloga (%)						
Nov-04	1,9	3,6	0,7	1,9	3,3	0,9
Dez-04	4,7	6,8	3,2	4,9	6,8	3,6
Jan-05	3,3	-0,7	6,5	3,5	-0,9	7,2
Fev-05	1,7	-0,6	3,6	2,1	-0,8	4,6
Mar-05	5,5	9,0	2,9	5,8	8,7	3,6
Abr-05	1,2	-1,1	3,1	1,1	-1,9	3,6
Mai-05	2,8	4,9	1,1	2,6	4,1	1,3
Jun-05	7,5	2,4	11,8	7,0	1,4	11,9
Jul-05	-0,7	-0,5	-1,0	-1,0	-1,6	-0,5
Ago-05	1,5	3,2	0,0	1,8	2,6	1,0
* Set-05	2,0	2,7	1,4	2,4	2,5	2,4
* Out-05	-0,4	-0,2	-0,5	0,1	-0,1	0,3
Nov-05	1,0	3,1	-0,6	1,7	4,0	0,1
Variação média nos últimos 12 meses (%)						
Nov-04	1,4	3,1	0,1	2,4	3,9	1,1
Dez-04	2,2	4,1	0,8	3,1	4,8	1,7
Jan-05	2,4	3,6	1,4	3,2	4,2	2,3
Fev-05	2,5	3,2	1,9	3,2	3,7	2,8
Mar-05	2,9	3,9	2,0	3,5	4,3	2,8
Abr-05	2,7	3,5	2,1	3,2	3,7	2,9
Mai-05	3,0	3,9	2,3	3,4	3,9	3,0
Jun-05	3,4	3,6	3,2	3,6	3,4	3,7
Jul-05	3,2	3,1	3,3	3,3	2,7	3,7
Ago-05	3,0	3,3	2,8	3,0	2,8	3,2
* Set-05	2,9	3,2	2,7	2,9	2,6	3,2
* Out-05	2,6	2,5	2,6	2,7	2,1	3,2
Nov-05	2,5	2,5	2,5	2,7	2,1	3,1



ÍNDICES DE VOLUME DE NEGÓCIOS NO COMÉRCIO A RETALHO
CORRIGIDOS DOS DIAS ÚTEIS E DA SAZONALIDADE
BASE 2000=100

M e s e s	VOLUME DE NEGÓCIOS NO COMÉRCIO A RETALHO (DEFLACIONADO)			VOLUME DE NEGÓCIOS NO COMÉRCIO A RETALHO		
	ÍNDICE GERAL	Comércio a retalho de produtos alimentares, bebidas e tabaco	Comércio a retalho de produtos não alimentares	ÍNDICE GERAL	Comércio a retalho de produtos alimentares, bebidas e tabaco	Comércio a retalho de produtos não alimentares
Índices mensais						
Nov-04	101,8	107,4	97,7	110,5	116,9	105,7
Dez-04	102,2	108,0	98,0	111,2	117,8	106,4
Jan-05	105,8	107,7	104,4	114,0	117,1	111,7
Fev-05	105,3	108,2	103,1	112,3	117,2	108,8
Mar-05	105,3	109,2	102,5	112,5	118,6	108,1
Abr-05	106,6	109,9	104,1	114,8	119,6	111,4
Mai-05	103,4	110,1	98,5	112,3	120,2	106,4
Jun-05	110,2	110,2	110,2	119,2	119,7	118,8
Jul-05	102,2	108,1	97,8	110,1	117,4	104,8
Ago-05	106,1	109,9	103,4	113,7	119,4	109,5
* Set-05	106,6	110,8	103,5	114,2	120,3	109,8
* Out-05	103,7	110,1	99,1	112,0	119,8	106,2
Nov-05	102,9	110,7	97,1	112,5	121,6	105,8
Variação mensal (%)						
Nov-04	-2,2	-2,7	-1,8	-1,2	-2,5	-0,1
Dez-04	0,4	0,5	0,3	0,7	0,7	0,6
Jan-05	3,5	-0,2	6,5	2,5	-0,6	5,0
Fev-05	-0,5	0,4	-1,2	-1,5	0,1	-2,6
Mar-05	0,1	0,9	-0,6	0,2	1,2	-0,7
Abr-05	1,2	0,6	1,6	2,1	0,9	3,1
Mai-05	-2,9	0,2	-5,4	-2,3	0,5	-4,4
Jun-05	6,5	0,1	11,8	6,2	-0,4	11,7
Jul-05	-7,2	-1,9	-11,2	-7,6	-1,9	-11,9
Ago-05	3,9	1,6	5,7	3,2	1,6	4,5
* Set-05	0,4	0,8	0,1	0,5	0,8	0,3
* Out-05	-2,6	-0,6	-4,3	-2,0	-0,5	-3,2
Nov-05	-0,8	0,6	-2,0	0,5	1,5	-0,4
Variação homologa (%)						
Nov-04	2,0	3,5	0,8	2,0	3,1	1,1
Dez-04	4,8	7,1	2,9	5,0	7,0	3,4
Jan-05	3,3	-0,8	6,7	3,5	-1,0	7,4
Fev-05	1,7	-0,7	3,6	2,1	-0,8	4,5
Mar-05	3,5	5,7	1,9	3,9	5,5	2,6
Abr-05	3,3	2,0	4,4	3,2	1,1	4,9
Mai-05	2,9	4,9	1,3	2,7	4,1	1,5
Jun-05	7,6	2,5	11,8	7,2	1,5	11,9
Jul-05	-0,8	-0,7	-0,9	-1,1	-1,8	-0,5
Ago-05	1,4	3,2	0,1	1,7	2,7	1,0
* Set-05	2,0	2,8	1,4	2,5	2,6	2,4
* Out-05	-0,3	-0,2	-0,5	0,1	-0,2	0,4
Nov-05	1,1	3,1	-0,6	1,8	4,0	0,0
Variação média nos últimos 12 meses (%)						
Nov-04	1,5	3,3	0,2	2,5	4,1	1,2
Dez-04	2,1	4,0	0,7	3,0	4,7	1,6
Jan-05	2,3	3,5	1,4	3,1	4,1	2,4
Fev-05	2,4	3,0	1,9	3,1	3,5	2,8
Mar-05	2,6	3,5	2,0	3,3	3,9	2,8
Abr-05	2,7	3,3	2,2	3,2	3,5	3,0
Mai-05	3,0	3,8	2,4	3,4	3,8	3,1
Jun-05	3,4	3,4	3,3	3,6	3,3	3,9
Jul-05	3,2	3,0	3,4	3,3	2,6	3,9
Ago-05	3,0	3,1	2,9	3,1	2,6	3,4
* Set-05	2,9	3,0	2,8	3,0	2,5	3,4
* Out-05	2,6	2,4	2,8	2,7	1,9	3,4
Nov-05	2,5	2,4	2,7	2,7	2,0	3,3



ÍNDICES DE VOLUME DE NEGÓCIOS NO COMÉRCIO A RETALHO

ÍNDICES BRUTOS
BASE 2000=100

M e s e s	VOLUME DE NEGÓCIOS NO COMÉRCIO A RETALHO (DEFLACIONADO)			VOLUME DE NEGÓCIOS NO COMÉRCIO A RETALHO		
	ÍNDICE GERAL	Comércio a retalho de produtos alimentares, bebidas e tabaco	Comércio a retalho de produtos não alimentares	ÍNDICE GERAL	Comércio a retalho de produtos alimentares, bebidas e tabaco	Comércio a retalho de produtos não alimentares
Índices mensais						
Nov-04	104,8	104,4	105,2	113,6	113,5	113,7
Dez-04	139,3	138,6	139,8	151,4	151,0	151,7
Jan-05	94,0	95,6	92,8	101,1	103,7	99,2
Fev-05	89,0	90,9	87,6	94,9	98,3	92,4
Mar-05	103,6	107,1	101,1	110,5	116,1	106,4
Abr-05	98,5	103,5	94,7	106,0	112,6	101,2
Mai-05	98,8	105,2	94,1	107,1	114,7	101,5
Jun-05	103,7	106,5	101,7	112,1	115,6	109,6
Jul-05	104,7	114,7	97,4	112,7	124,4	104,1
Ago-05	107,4	120,4	97,8	115,0	130,7	103,4
* Set-05	105,8	109,1	103,3	113,3	118,4	109,6
* Out-05	105,1	108,6	102,6	113,3	118,0	109,9
Nov-05	105,9	107,8	104,5	115,6	118,2	113,6
Varição mensal (%)						
Nov-04	-0,8	-4,3	1,9	0,2	-4,2	3,6
Dez-04	32,9	32,8	32,9	33,3	33,1	33,5
Jan-05	-32,5	-31,0	-33,6	-33,2	-31,3	-34,6
Fev-05	-5,3	-4,9	-5,6	-6,1	-5,2	-6,8
Mar-05	16,4	17,8	15,4	16,5	18,1	15,2
Abr-05	-5,0	-3,3	-6,3	-4,1	-3,1	-4,9
Mai-05	0,3	1,6	-0,7	1,0	1,9	0,3
Jun-05	5,0	1,2	8,1	4,7	0,8	7,9
Jul-05	0,9	7,7	-4,2	0,6	7,7	-4,9
Ago-05	2,5	5,0	0,4	2,0	5,0	-0,7
* Set-05	-1,5	-9,4	5,7	-1,4	-9,4	5,9
* Out-05	-0,6	-0,5	-0,7	0,0	-0,3	0,3
Nov-05	0,7	-0,7	1,8	2,0	0,2	3,4
Varição homóloga (%)						
Nov-04	3,3	2,7	3,7	3,3	2,3	4,0
Dez-04	4,8	7,2	3,2	5,1	7,1	3,6
Jan-05	2,3	-0,7	4,7	2,5	-1,0	5,3
Fev-05	1,1	-1,4	3,1	1,5	-1,6	4,1
Mar-05	5,7	9,2	3,1	6,0	8,9	3,7
Abr-05	0,5	-0,7	1,5	0,4	-1,5	2,1
Mai-05	3,6	4,5	2,8	3,3	3,6	3,0
Jun-05	7,4	2,4	11,6	7,0	1,4	11,8
Jul-05	-1,4	-0,2	-2,5	-1,7	-1,4	-2,1
Ago-05	2,1	2,9	1,3	2,3	2,3	2,3
* Set-05	2,2	2,8	1,7	2,7	2,6	2,7
* Out-05	-0,6	-0,4	-0,7	-0,1	-0,4	0,2
Nov-05	1,0	3,3	-0,7	1,7	4,2	-0,1
Varição média nos últimos 12 meses (%)						
Nov-04	1,6	3,1	0,4	2,6	3,9	1,5
Dez-04	2,3	4,1	1,0	3,2	4,8	1,9
Jan-05	2,5	3,6	1,6	3,2	4,2	2,5
Fev-05	2,4	3,1	2,0	3,2	3,6	2,8
Mar-05	2,7	3,9	1,9	3,4	4,3	2,7
Abr-05	2,6	3,5	1,9	3,1	3,7	2,6
Mai-05	3,0	3,9	2,3	3,4	3,9	3,0
Jun-05	3,3	3,6	3,0	3,5	3,4	3,6
Jul-05	3,1	3,0	3,1	3,1	2,6	3,6
Ago-05	2,9	3,2	2,6	2,9	2,7	3,1
* Set-05	2,8	3,1	2,6	2,9	2,6	3,1
* Out-05	2,6	2,4	2,7	2,7	2,0	3,3
Nov-05	2,4	2,5	2,3	2,6	2,1	3,0

NOTAS

Varição mensal = [mês n (ano N) / mês n-1 (ano N) * 100] - 100

Varição homóloga = [mês n (ano N) / mês n (ano N-1) * 100] - 100

Varição média nos últimos 12 meses = [[mês (n-11) + ... + mês (n)] / [mês (n-23) + ... + mês (n-12)] * 100] - 100

(*) - Rectificação, em resultado da substituição das estimativas efectuadas para as não respostas, por respostas efectivas das empresas, entretanto recebidas.



Notas Explicativas

^(a) – Ainda que se utilize, por simplificação, a expressão “Vendas”, na realidade a variável observada é o Volume de Negócios, composto pelas vendas e prestações de serviços. Contudo, dadas as características específicas deste sector de actividade, as vendas são a componente mais importante do volume de negócios, pesando cerca de 97,5% do total no ano 2000.

(1) - Corresponde à agregação das seguintes classes da CAE Rev. 2:

5244 - Comércio a retalho de móveis, de artigos de iluminação e de outros artigos para o lar

5245 - Comércio a retalho de electrodomésticos, aparelhos de rádio e de televisão, instrumentos musicais, discos e produtos similares

5246 - Comércio a retalho de ferragens, tintas, vidros, equipamento sanitário, ladrilhos e similares

Índice de Volume de Negócios no Comércio a Retalho

Os índices de Volume de Negócios no Comércio a Retalho (IVNECR), têm por objectivo mostrar a evolução do mercado de bens e serviços neste sector. Os índices são obtidos com base no Inquérito Mensal ao Comércio – Volume de Negócios e Emprego, realizado por via postal e electrónica (e-mail), junto de 2 347 unidades estatísticas seleccionadas a partir das empresas sediadas no território nacional, dedicando-se principalmente ao Comércio a Retalho. A taxa de respostas, tendo por base o volume de negócios na amostra, no momento da primeira divulgação, é superior a 85%.

A análise de resultados do presente Destaque foi efectuada tendo por base o índice de volume de negócios deflacionado, corrigido do efeito dos dias úteis e da sazonalidade.

Taxa de variação mensal

A variação mensal compara o nível das vendas entre dois meses consecutivos. Embora seja um indicador que permite um acompanhamento corrente do andamento das vendas, o cálculo desta taxa de variação é particularmente influenciado por efeitos de natureza sazonal e outros mais específicos localizados num (ou em ambos) dos meses comparados.

Taxa de variação homóloga

A variação homóloga compara o nível das vendas entre o mês corrente e o mesmo mês do ano anterior. Esta taxa de variação é mais “resistente” a oscilações de natureza sazonal podendo, no entanto, ser influenciada por efeitos localizados num mês específico.

Taxa de variação média dos últimos doze meses

A variação média dos últimos doze meses compara o nível das vendas dos últimos doze meses com os doze meses imediatamente anteriores. Por se tratar de uma média móvel, esta taxa de variação é menos sensível a alterações esporádicas nas vendas.

O presente destaque incluiu a informação recebida até ao dia 28 de Dezembro de 2005, com a taxa de respostas de 93,0%.

Para mais informação relacionada com este assunto, consulte: http://www.ine.pt/prodserv/quadros/periodo.asp?pub_cod=244